



Департамент природопользования
и охраны окружающей среды
Владимирской области

ПОСТАНОВЛЕНИЕ

г. Владимир

« 01 » августа 2022 г.

№ 73

Об установлении зон санитарной охраны источников питьевого, хозяйственно-бытового и технического водоснабжения ИП Мушкарева Е.В.

В соответствии с пунктом 5 статьи 18 Федерального закона от 30.03.1999 № 52-ФЗ «О санитарно-эпидемиологическом благополучии населения», постановлением Департамента природопользования и охраны окружающей среды Владимирской области от 18.06.2020 № 78 «О Порядке установления, изменения, прекращения зон санитарной охраны источников питьевого и хозяйственно-бытового водоснабжения», Положением о Департаменте природопользования и охраны окружающей среды Владимирской области, утвержденным постановлением Губернатора области от 01.02.2006 № 63 и, рассмотрев проект зон санитарной охраны скважины № 18-СС ИП Мушкаревой Евгении Владимировны в г. Владимир,

п о с т а н о в л я ю :

1. Установить зоны санитарной охраны источников питьевого, хозяйственно-бытового и технического водоснабжения скважины № 18-СС ИП Мушкаревой Евгении Владимировны в г. Владимир.

2. Установить границы зон санитарной охраны в соответствии с картами (планами) зон санитарной охраны (Приложение № 1).

3. Установить режим зон санитарной охраны в соответствии с Приложением № 2.

4. Настоящее постановление вступает в силу со дня его официального опубликования.

И.о. директора Департамента



Е.И. Петрова

ОПИСАНИЕ МЕСТОПОЛОЖЕНИЯ ГРАНИЦ

Описание местоположения границ зоны с особыми условиями использования территорий-зоны санитарной охраны источника водоснабжения скважины №18-СС первого пояса (строгого режима), расположенной на земельном участке с кадастровым номером 33:22:000000:6339 для водоснабжения Логистического комплекса, по адресу: РФ, Владимирская область, МО г.Владимир (городской округ), г.Владимир

(инвентаризация объектов, местоположение границ и/или объектов (далее - объект))

Раздел I

Сведения об объекте

№ п/п	Характеристики объекта	Описание характеристик
1	2	3
1.	Местоположение объекта	Владимирская область, город Владимир
2.	Площадь объекта +/- величина погрешности определения площади (Р +/- Дельта Р)	100 +/- 88 м ²
3.	Иные характеристики объекта	зона санитарной охраны источника водоснабжения скважины №18-СС первого пояса (строгого режима) проходит от оголовка скважины: на север, восток, юг, запад-5,0м; на северо-восток, юго-восток, юго-запад, северо-запад 7,1м.

ОПИСАНИЕ МЕСТОПОЛОЖЕНИЯ ГРАНИЦ

Описание местоположения границ зоны с особыми условиями использования территорий-зоны санитарной охраны источника водоснабжения скважины №18-СС первого пояса (строгого режима), расположенной на земельном участке с кадастровым номером 33:22:000000:6339 для водоснабжения Логистического комплекса, по адресу: РФ, Владимирская область, МО г.Владимир (городской округ), г.Владимир

(наименование объекта, местоположение границ которого описано (далее - объект))

Раздел 1

Сведения об объекте

№ п/п	Характеристики объекта	Описание характеристик
1	2	3
1.	Местоположение объекта	Владимирская область, город Владимир
2.	Площадь объекта +/- величина погрешности определения площади (Р +/- Дельта Р)	100 +/- 88 м ²
3.	Иные характеристики объекта	зона санитарной охраны источника водоснабжения скважины №18-СС первого пояса (строгого режима) проходит от оголовка скважины: на север, восток, юг, запад-5.0м; на северо-восток, юго-восток, юго-запад, северо-запад 7,1м.

Раздел 2

Сведения о местоположении границ объекта

1. Система координат МСК-33, зона 1

2. Сведения о характерных точках границ объекта

Обозначение характерных точек границ	Координаты, м		Метод определения координат характерной точки	Средняя квадратическая погрешность положения характерной точки (Mt), м	Описание обозначения точки на местности (при наличии)
	X	Y			
1	2	3	4	5	6
1	197554.22	223906.54	Аналитический метод	2.5	Закрепление отсутствует
2	197554.16	223911.46	Аналитический метод	2.5	Закрепление отсутствует
3	197554.11	223916.61	Аналитический метод	2.5	Закрепление отсутствует
4	197549.10	223916.52	Аналитический метод	2.5	Закрепление отсутствует
5	197544.13	223916.53	Аналитический метод	2.5	Закрепление отсутствует
6	197544.17	223911.84	Аналитический метод	2.5	Закрепление отсутствует
7	197544.13	223906.52	Аналитический метод	2.5	Закрепление отсутствует
8	197548.86	223906.53	Аналитический метод	2.5	Закрепление отсутствует
1	197554.22	223906.54	Аналитический метод	2.5	Закрепление отсутствует

3. Сведения о характерных точках части (частей) границы объекта

Обозначение характерных точек части границы	Координаты, м		Метод определения координат характерной точки	Средняя квадратическая погрешность положения характерной точки (Mt), м	Описание обозначения точки на местности (при наличии)
	X	Y			
1	2	3	4	5	6
-	-	-	-	-	-

ОПИСАНИЕ МЕСТОПОЛОЖЕНИЯ ГРАНИЦ

Описание местоположения границ зоны с особыми условиями использования территорий-зоны санитарной охраны источника водоснабжения скважины №18-СС второго пояса , расположенной на земельном участке с кадастровым номером 33:22:000000:6339 для водоснабжения Логистического комплекса, по адресу: РФ, Владимирская область, МО г.Владимир (городской округ), г.Владимир

(наименование объекта, местоположение границ которого описано (далее - объект))

Раздел 1

Сведения об объекте

№ п/п	Характеристики объекта	Описание характеристик
1	2	3
1.	Местоположение объекта	Владимирская область, город Владимир
2.	Площадь объекта +/- величина погрешности определения площади (Р +/- Дельта Р)	2485 +/- 436 м ²
3.	Иные характеристики объекта	зона санитарной охраны источника водоснабжения скважины №18-СС второго пояса проходит от оголовка скважины: радиусом 28,2м

Раздел 2

Сведения о местоположении границ объекта

1. Система координат МСК-33, зона 1

2. Сведения о характерных точках границ объекта

Обозначение характерных точек границ	Координаты, м		Метод определения координат характерной точки	Средняя квадратическая погрешность положения характерной точки (Mt), м	Описание обозначения точки на местности (при наличии)
	X	Y			
1	2	3	4	5	6
1	197572.66	223896.01	Аналитический метод	2.5	Закрепление отсутствует
2	197575.06	223900.47	Аналитический метод	2.5	Закрепление отсутствует
3	197576.62	223905.27	Аналитический метод	2.5	Закрепление отсутствует
4	197577.30	223910.28	Аналитический метод	2.5	Закрепление отсутствует
5	197577.07	223915.34	Аналитический метод	2.5	Закрепление отсутствует
6	197575.95	223920.26	Аналитический метод	2.5	Закрепление отсутствует
7	197573.96	223924.91	Аналитический метод	2.5	Закрепление отсутствует
8	197571.18	223929.13	Аналитический метод	2.5	Закрепление отсутствует
9	197567.68	223932.79	Аналитический метод	2.5	Закрепление отсутствует
10	197563.59	223935.76	Аналитический метод	2.5	Закрепление отсутствует
11	197559.04	223937.95	Аналитический метод	2.5	Закрепление отсутствует
12	197554.17	223939.30	Аналитический метод	2.5	Закрепление отсутствует
13	197549.13	223939.75	Аналитический метод	2.5	Закрепление отсутствует
14	197544.09	223939.30	Аналитический метод	2.5	Закрепление отсутствует
15	197539.22	223937.95	Аналитический метод	2.5	Закрепление отсутствует
16	197534.67	223935.76	Аналитический метод	2.5	Закрепление отсутствует
17	197530.58	223932.79	Аналитический метод	2.5	Закрепление отсутствует
18	197527.08	223929.13	Аналитический метод	2.5	Закрепление отсутствует
19	197524.30	223924.91	Аналитический метод	2.5	Закрепление отсутствует
20	197522.31	223920.26	Аналитический метод	2.5	Закрепление отсутствует
21	197521.19	223915.34	Аналитический метод	2.5	Закрепление отсутствует
22	197520.96	223910.28	Аналитический метод	2.5	Закрепление отсутствует

2. Сведения о характерных точках границ объекта

Обозначение характерных точек границ	Координаты, м		Метод определения координат характерной точки	Средняя квадратическая погрешность положения характерной точки (Mt), м	Описание обозначения точки на местности (при наличии)
	X	Y			
1	2	3	4	5	6
23	197521.64	223905.27	Аналитический метод	2.5	Закрепление отсутствует
24	197523.20	223900.47	Аналитический метод	2.5	Закрепление отсутствует
25	197525.60	223896.01	Аналитический метод	2.5	Закрепление отсутствует
26	197528.75	223892.06	Аналитический метод	2.5	Закрепление отсутствует
27	197532.55	223888.74	Аналитический метод	2.5	Закрепление отсутствует
28	197536.89	223886.14	Аналитический метод	2.5	Закрепление отсутствует
29	197541.63	223884.37	Аналитический метод	2.5	Закрепление отсутствует
30	197546.60	223883.46	Аналитический метод	2.5	Закрепление отсутствует
31	197551.66	223883.46	Аналитический метод	2.5	Закрепление отсутствует
32	197556.63	223884.37	Аналитический метод	2.5	Закрепление отсутствует
33	197561.37	223886.14	Аналитический метод	2.5	Закрепление отсутствует
34	197565.71	223888.74	Аналитический метод	2.5	Закрепление отсутствует
35	197569.51	223892.06	Аналитический метод	2.5	Закрепление отсутствует
1	197572.66	223896.01	Аналитический метод	2.5	Закрепление отсутствует

3. Сведения о характерных точках части (частей) границы объекта

Обозначение характерных точек части границы	Координаты, м		Метод определения координат характерной точки	Средняя квадратическая погрешность положения характерной точки (Mt), м	Описание обозначения точки на местности (при наличии)
	X	Y			
1	2	3	4	5	6
-	-	-	-	-	-

Описание местоположения границ

Зоны с особыми условиями использования территорий – зоны санитарной охраны источника водоснабжения скважины №18-СС второго пояса, расположенной на земельном участке с кадастровым номером 33:22:000000:6339 для водоснабжения Логистического комплекса, по адресу: РФ, Владимирская область, МО г Владимир (городской округ), г.Владимир
(наименование объекта)

План границ зоны с особыми условиями использования территорий



Скважина № 18-СС



М 1:1500

Условные обозначения:

- Объект
- Граница зоны
- 5 Характерная точка, номер

Кадастровый инженер
33-11-132

Т.А. Мищенко

«15» 07. 2022г

ОПИСАНИЕ МЕСТОПОЛОЖЕНИЯ ГРАНИЦ

Описание местоположения границ зоны с особыми условиями использования территорий-зоны санитарной охраны источника водоснабжения скважины №18-СС третьего пояса , расположенной на земельном участке с кадастровым номером 33:22:000000:6339 для водоснабжения Логистического комплекса, по адресу: РФ, Владимирская область, МО г.Владимир (городской округ), г.Владимир

(наименование объекта, местоположение границ которого описано (далее - объект))

Раздел 1

Сведения об объекте

№ п/п	Характеристики объекта	Описание характеристик
1	2	3
1.	Местоположение объекта	Владимирская область, город Владимир
2.	Площадь объекта +/- величина погрешности определения площади (Р +/- Дельта Р)	113279 +/- 2945 м ²
3.	Иные характеристики объекта	зона санитарной охраны источника водоснабжения скважины №18-СС третьего пояса проходит от оголовка скважины: радиусом 190,4м

Раздел 2

Сведения о местоположении границ объекта

1. Система координат МСК-33, зона 1

2. Сведения о характерных точках границ объекта

Обозначение характерных точек границ	Координаты, м		Метод определения координат характерной точки	Средняя квадратическая погрешность положения характерной точки (M _t), м	Описание обозначения точки на местности (при наличии)
	X	Y			
1	2	3	4	5	6
1	197686.75	223779.97	Аналитический метод	2.5	Закрепление отсутствует
2	197708.03	223806.66	Аналитический метод	2.5	Закрепление отсутствует
3	197724.21	223836.72	Аналитический метод	2.5	Закрепление отсутствует
4	197734.76	223869.18	Аналитический метод	2.5	Закрепление отсутствует
5	197739.34	223903.01	Аналитический метод	2.5	Закрепление отсутствует
6	197737.81	223937.11	Аналитический метод	2.5	Закрепление отсутствует
7	197730.21	223970.39	Аналитический метод	2.5	Закрепление отсутствует
8	197716.80	224001.77	Аналитический метод	2.5	Закрепление отсутствует
9	197697.99	224030.26	Аналитический метод	2.5	Закрепление отсутствует
10	197674.40	224054.93	Аналитический метод	2.5	Закрепление отсутствует
11	197646.79	224075.00	Аналитический метод	2.5	Закрепление отсутствует
12	197616.03	224089.81	Аналитический метод	2.5	Закрепление отсутствует
13	197583.13	224098.89	Аналитический метод	2.5	Закрепление отсутствует
14	197549.13	224101.95	Аналитический метод	2.5	Закрепление отсутствует
15	197515.13	224098.89	Аналитический метод	2.5	Закрепление отсутствует
16	197482.23	224089.81	Аналитический метод	2.5	Закрепление отсутствует
17	197451.47	224075.00	Аналитический метод	2.5	Закрепление отсутствует
18	197423.86	224054.93	Аналитический метод	2.5	Закрепление отсутствует
19	197400.27	224030.26	Аналитический метод	2.5	Закрепление отсутствует
20	197381.46	224001.77	Аналитический метод	2.5	Закрепление отсутствует
21	197368.05	223970.39	Аналитический метод	2.5	Закрепление отсутствует
22	197360.45	223937.11	Аналитический метод	2.5	Закрепление отсутствует

2. Сведения о характерных точках границ объекта

Обозначение характерных точек границ	Координаты, м		Метод определения координат характерной точки	Средняя квадратическая погрешность положения характерной точки (Mt), м	Описание обозначения точки на местности (при наличии)
	X	Y			
1	2	3	4	5	6
23	197358.92	223903.01	Аналитический метод	2.5	Закрепление отсутствует
24	197363.50	223869.18	Аналитический метод	2.5	Закрепление отсутствует
25	197374.05	223836.72	Аналитический метод	2.5	Закрепление отсутствует
26	197390.23	223806.66	Аналитический метод	2.5	Закрепление отсутствует
27	197411.51	223779.97	Аналитический метод	2.5	Закрепление отсутствует
28	197437.22	223757.51	Аналитический метод	2.5	Закрепление отсутствует
29	197466.52	223740.01	Аналитический метод	2.5	Закрепление отсутствует
30	197498.48	223728.01	Аналитический метод	2.5	Закрепление отсутствует
31	197532.06	223721.92	Аналитический метод	2.5	Закрепление отсутствует
32	197566.20	223721.92	Аналитический метод	2.5	Закрепление отсутствует
33	197599.78	223728.01	Аналитический метод	2.5	Закрепление отсутствует
34	197631.74	223740.01	Аналитический метод	2.5	Закрепление отсутствует
35	197661.04	223757.51	Аналитический метод	2.5	Закрепление отсутствует
1	197686.75	223779.97	Аналитический метод	2.5	Закрепление отсутствует

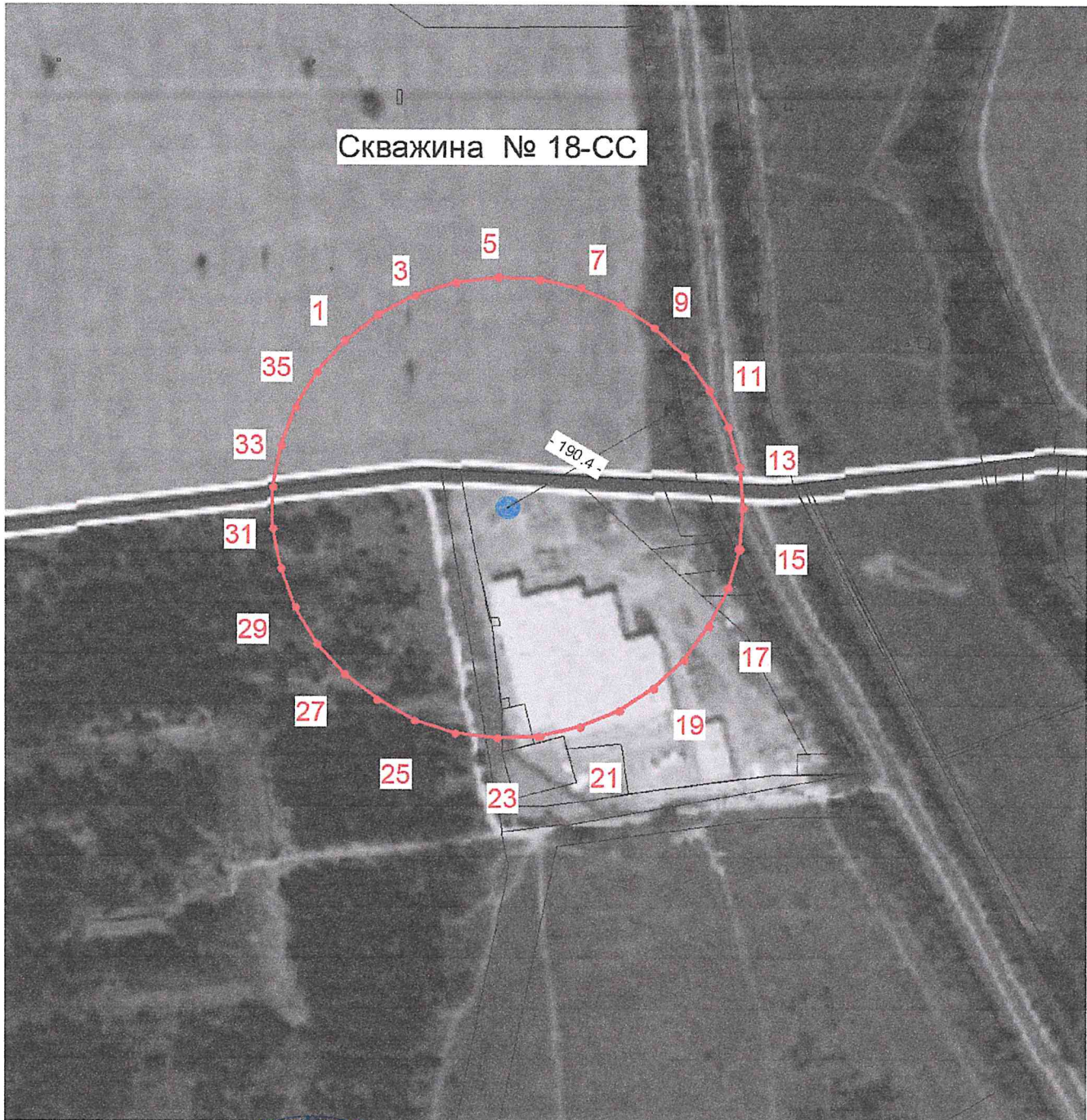
3. Сведения о характерных точках части (частей) границы объекта

Обозначение характерных точек части границы	Координаты, м		Метод определения координат характерной точки	Средняя квадратическая погрешность положения характерной точки (Mt), м	Описание обозначения точки на местности (при наличии)
	X	Y			
1	2	3	4	5	6
-	-	-	-	-	-

Описание местоположения границ

Зоны с особыми условиями использования территорий – зоны санитарной охраны источника водоснабжения скважины №18-СС третьего пояса, расположенной на земельном участке с кадастровым номером 33:22:000000:6339 для водоснабжения Логистического комплекса, по адресу: РФ, Владимирская область, МО г Владимир (городской округ), г. Владимир
(наименование объекта)

План границ зоны с особыми условиями использования территорий



Скважина № 18-СС



М 1:5000

- Условные обозначения:
- Объект
 - Граница зоны
 - 5 Характерная точка, номер

Кадастровый инженер
33-11-132

Т.А. Мищенко

«15» 07. 2022г

Режим зон санитарной охраны скважины № 18-СС

ИП Мушкарева Евгения Владимировна

1. На территории первого пояса зон санитарной охраны (далее ЗСО) запрещается:

1.1 все виды строительства, не имеющие непосредственного отношения к эксплуатации, расширению и реконструкции водозаборных сооружений;

1.2 прокладка трубопроводов различного назначения, размещение жилых и хозяйственно-бытовых зданий, проживание людей;

1.3 применение ядохимикатов и удобрений;

1.4 посадка высокоствольных деревьев.

2. На территории второго, третьего пояса ЗСО запрещается:

2.1 закачка отработанных вод в подземные горизонты, подземное складирование твердых отходов и разработка недр земли;

2.2 размещение складов горюче-смазочных материалов, накопителей промстоков, шламохранилищ, ядохимикатов и минеральных удобрений и других объектов, обуславливающих опасность химического загрязнения подземных вод;

2.3 размещение и эксплуатация кладбищ, скотомогильников, полей ассенизации и компостирования, полей фильтрации, канализационных, очистных сооружений, навозохранилищ, силосных траншей, животноводческих и птицеводческих предприятий и других объектов, обуславливающих опасность микробного загрязнения подземных вод;

2.4 применение удобрений и ядохимикатов;

2.5 рубка леса главного пользования.

3. На территории первого пояса ЗСО необходимо предусмотреть следующие мероприятия:

3.1 территория должна быть спланирована для отвода поверхностного стока за ее пределы, озеленена, ограждена и обеспечена охраной, дорожки к сооружениям должны иметь твердое покрытие;

3.2 водопроводные сооружения должны быть оборудованы с учетом предотвращения возможного загрязнения воды через оголовки и устья скважин, люки и переливные трубы резервуаров и устройства заливки насосов;

3.3 здания должны быть оборудованы канализацией с отведением сточных вод в ближайшую систему бытовой или производственной канализации или на местные станции очистных сооружений, расположенные за пределами первого пояса ЗСО с учетом санитарного состояния территории второго пояса;

3.4 все водозаборы должны быть оборудованы аппаратурой для систематического контроля соответствия фактического дебита при эксплуатации водопровода проектной производительности.

4. На территории второго, третьего пояса ЗСО необходимо предусмотреть следующие мероприятия:

4.1 бурение новых скважин и новое строительство, связанное с нарушением почвенного покрова, производится при обязательном согласовании с Управлением Роспотребнадзора, органами и учреждениями государственного экологического и геологического контроля;

4.2 выявление, тампонирование всех бездействующих, старых, дефектных или неправильно эксплуатируемых скважин, представляющих опасность в отношении возможности загрязнения водоносных горизонтов.

