



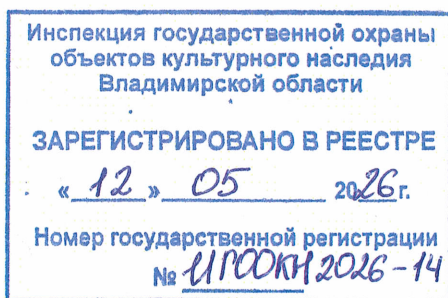
ИНСПЕКЦИЯ ГОСУДАРСТВЕННОЙ ОХРАНЫ
ОБЪЕКТОВ КУЛЬТУРНОГО НАСЛЕДИЯ
ВЛАДИМИРСКОЙ ОБЛАСТИ

П Р И К А З

12.05.2026

№ 14-И

Об утверждении границ и режима использования территории объекта культурного наследия регионального значения «Знаменская церковь», сер. XVII вв. (Владимирская область, Юрьев-Польский район, с. Сваино)



На основании Федерального закона от 25.06.2002 № 73-ФЗ «Об объектах культурного наследия (памятниках истории и культуры) народов Российской Федерации», постановления Правительства Владимирской области от 20.04.2023 № 270 «Об утверждении Положения об Инспекции государственной охраны объектов культурного наследия Владимирской области» п р и к а з ы в а ю :

1. Утвердить:

1.1 Границы территории объекта культурного наследия регионального значения «Знаменская церковь», сер. XVII вв. (Владимирская область, Юрьев-Польский район, с. Сваино) согласно приложению № 1.

1.2 Режим использования территории объекта культурного наследия регионального значения «Знаменская церковь», сер. XVII вв. (Владимирская область, Юрьев-Польский район, с. Сваино) согласно приложению № 2.

2. Контроль за исполнением настоящего приказа возложить на начальника отдела государственной охраны объектов культурного наследия.

3. Настоящий приказ вступает в силу со дня его официального опубликования.

Начальник Инспекции



М.А. Волозина

Описание границ территории объекта культурного наследия
регионального значения «Знаменская церковь», сер. XVII вв.
(Владимирская область, Юрьев-Польский район, с. Сваино)

Границы территории объекта культурного наследия регионального значения «Знаменская церковь», сер. XVII вв. проходят следующим образом:

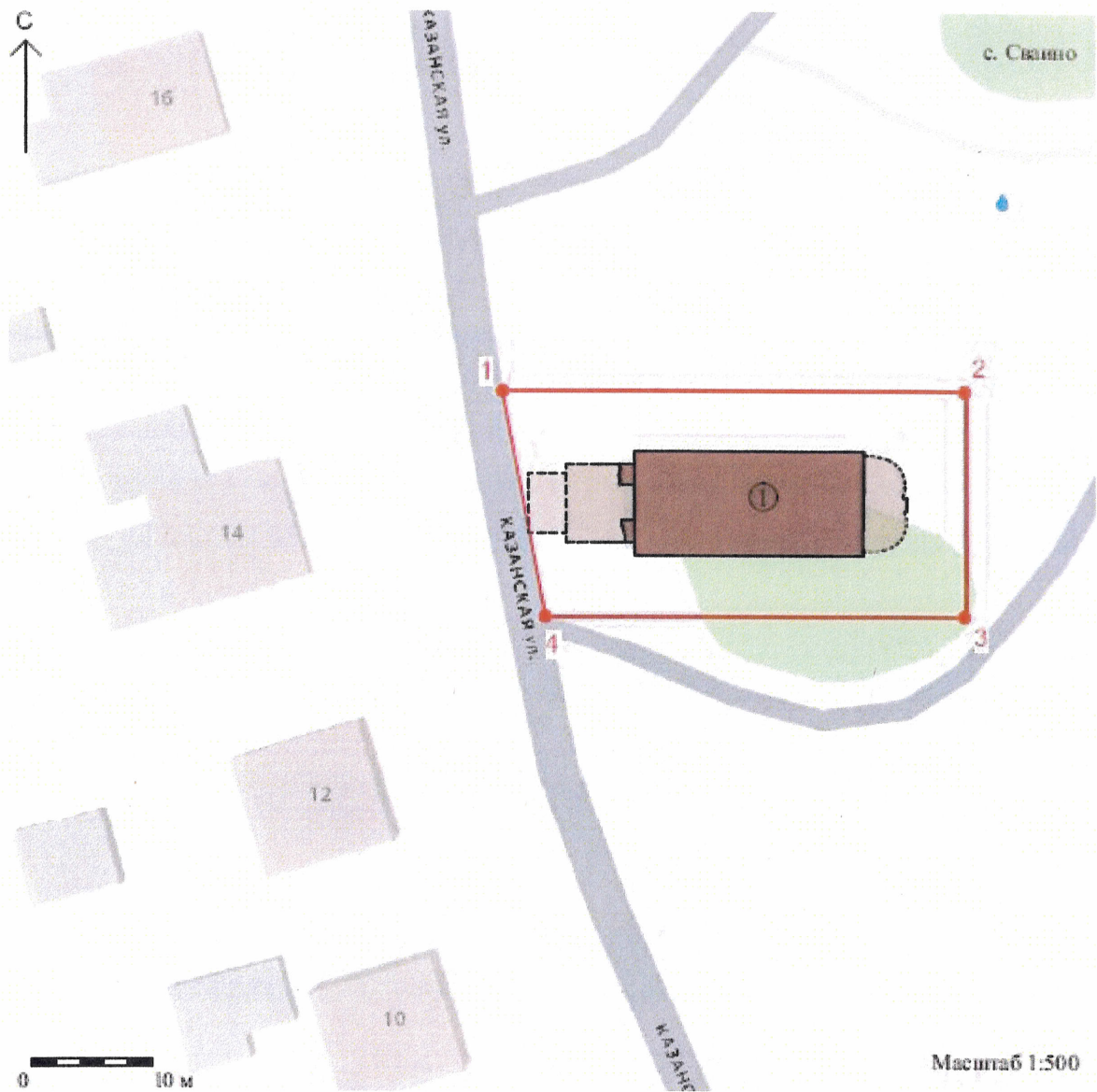
– от точки 1 до точки 2 – параллельно северному фасаду объекта культурного наследия «Знаменская церковь», сер. XVII вв., на расстоянии 5 метров от него (от выступающей части);

– от точки 2 до точки 3 – параллельно восточному фасаду объекта культурного наследия «Знаменская церковь», сер. XVII вв., на расстоянии 5 метров от него (от фундамента апсиды подклета – от выступающей части);

– от точки 3 до точки 4 – параллельно южному фасаду объекта культурного наследия «Знаменская церковь», сер. XVII вв., на расстоянии 5 метров от него (от выступающей части);

– от точки 4 до точки 1 – по границе проезжей части дороги (Казанская улица).





Карта (схема) границ территории объекта культурного наследия
 регионального значения «Знаменская церковь», сер. XVII в.
 (Владимирская область, Юрьев-Польский район, с. Сваино)



Экспликация:

1 - «Знаменская церковь», сер. XVII в.

Условные обозначения:

-  Объект культурного наследия
-  Утраченные части здания
-  Территория объекта культурного наследия
-  Характерная (поворотная) точка границы территории ОКН

Координаты характерных (поворотных) точек границ территории
объекта культурного наследия регионального значения
«Знаменская церковь», сер. XVII вв.
(Владимирская область, Юрьев-Польский район, с. Сваино)

Обозначение характерных точек	Координаты МСК-33		Координаты WGS84	
	X	Y	X	Y
1	250772.28	185364.25	39.8353423	56.6673511
2	250772.54	185402.68	39.8359691	56.6673492
3	250754.34	185402.81	39.8359676	56.6671858
4	250754.10	185367.80	39.8353966	56.6671874
1	250772.28	185364.25	39.8353423	56.6673511



Режим использования территории объекта культурного наследия
регионального значения «Знаменская церковь», сер. XVII вв.
(Владимирская область, Юрьев-Польский район, с. Сваино)

1. Работы по сохранению объекта культурного наследия проводятся при согласовании с органом охраны объектов культурного наследия.

2. На территории объекта культурного наследия разрешается:

-проведение работ по сохранению объекта культурного наследия и его территории (консервационные, реставрационные работы, ремонт, приспособление объекта культурного наследия под современное использование);

-осуществление специальных работ по изучению объекта культурного наследия, в том числе - производство зондажей, шурфов, раскопов, инженерных, физико-химических исследований;

-применение только традиционных строительных материалов при проведении работ по сохранению объекта культурного наследия и благоустройстве территории;

-раскрытие и сохранение подлинных частей, элементов, деталей здания, планировки, покрытий дорожек, насаждений и т.д.;

-воссоздание объектов, регенерация историко-градостроительной среды;

-работы по озеленению и благоустройству территории, реконструкция инженерных сетей;

-обеспечение мер пожарной безопасности объекта культурного наследия;

-обеспечение возможности реализации в установленном законом порядке права граждан на доступ к объекту культурного наследия;

-ведение хозяйственной деятельности, не противоречащей требованиям обеспечения сохранности объекта культурного наследия и позволяющей обеспечить функционирование объекта культурного наследия в современных условиях.

3. На территории объекта культурного наследия запрещается:

-снос объекта культурного наследия;

-реконструкция, строительство капитальных и временных зданий и сооружений, в том числе линейных объектов, не связанных с обеспечением жизнедеятельности памятника, вышек сотовой связи;

-изменение территории, прокладка коммуникаций, не связанных с обеспечением жизнедеятельности памятника;

-наружное размещение сетей газопроводов, теплопроводов и иных трубопроводов, воздушных линий электропередач, прокладка новых дорог;

-движение транспортных средств (за исключением специального автотранспорта), в случае если движение транспортных средств создает угрозу нарушения целостности и сохранности объекта;

-производство любого вида работ без специального разрешения органа охраны объектов культурного наследия;

-хозяйственная деятельность, ведущая к разрушению, искажению внешнего облика объекта культурного наследия;

-размещение мест захоронения промышленных, бытовых и сельскохозяйственных отходов;

-устройство и размещение рекламных конструкций, вывесок, киосков, размещение стационарных автостоянок транспортных средств, складов, площадок для складирования и производства взрывчатых и огнеопасных материалов, материалов, загрязняющих интерьеры объекта культурного наследия, фасады и территорию, имеющих вредные выделения;

-размещение производств, имеющих станки, установки и механические двигатели, оказывающие динамические и вибрационные воздействия на конструкции объекта культурного наследия, производств и лабораторий, связанных с неблагоприятным для объекта культурного наследия температурно-влажностным режимом и применением химически активных веществ;

-проведение земляных, строительных, мелиоративных и иных работ, за исключением работ по сохранению объекта культурного наследия или его отдельных элементов, сохранению историко-градостроительной или природной среды объекта культурного наследия.

