



МИНИСТЕРСТВО ПРИРОДОПОЛЬЗОВАНИЯ И ЭКОЛОГИИ ВЛАДИМИРСКОЙ ОБЛАСТИ

ПРИКАЗ

17 мая 2023

№ 65-н

Об установлении зон санитарной охраны источников питьевого, хозяйственно-бытового водоснабжения ООО «Ткацкая фабрика «Медтекс»»

В соответствии с пунктом 5 статьи 18 Федерального закона от 30.03.1999 № 52-ФЗ «О санитарно-эпидемиологическом благополучии населения», постановлением Департамента природопользования и охраны окружающей среды Владимирской области от 18.06.2020 № 78 «О Порядке установления, изменения, прекращения зон санитарной охраны источников питьевого и хозяйственно-бытового водоснабжения», Положением о Министерстве природопользования и экологии Владимирской области, утвержденным постановлением Правительства Владимирской области от 16.02.2023 № 80 и, рассмотрев проект зон санитарной охраны водозаборной скважины № 1 ООО «Ткацкая фабрика «Медтекс»», расположенной в пос. им. Карла Маркса Камешковского района,

п р и к а з ы в а ю:

1. Установить зоны санитарной охраны источников питьевого, хозяйственно-бытового водоснабжения водозаборной скважины № 1 ООО «Ткацкая фабрика «Медтекс»», расположенной в пос. им. Карла Маркса Камешковского района.

2. Установить границы зон санитарной охраны в соответствии с описанием местоположения границ согласно Приложению № 1 к настоящему приказу.

3. Установить режим зон санитарной охраны согласно Приложению № 2 к настоящему приказу.

4. Настоящий приказ вступает в силу со дня его официального опубликования.

Министр



Т.Л. Клименко

ОПИСАНИЕ МЕСТОПОЛОЖЕНИЯ ГРАНИЦ		
Использование водного объекта - скважины №1 ООО "Ткацкая фабрика "Медтекс" в целях питьевого хозяйственно-бытового водоснабжения по адресу Владимирская область, Камешковский район, пос. им. Карла Маркса, ул. Шосейная, 11" 1 пояс ЗСО		
<small>(наименование объекта, местоположение границ которого описано (далее - объект))</small>		
Раздел 1		
Сведения об объекте		
№ п/п	Характеристики объекта	Описание характеристик
1	2	3
1.	Местоположение объекта	Владимирская область, район Камешковский, поселок им Карла Маркса
2.	Площадь объекта +/- величина погрешности определения площади (Р +/- Дельта Р)	1260 +/- 12 м ²
3.	Иные характеристики объекта	-

ОПИСАНИЕ МЕСТОПОЛОЖЕНИЯ ГРАНИЦ

Использование водного объекта - скважины №1 ООО "Ткацкая фабрика "Медтекс" в целях питьевого хозяйственно-бытового водоснабжения по адресу
Владимирская область, Камешковский район, пос. им. Карла Маркса, ул.
Шоссейная, 11" 1 пояс ЗСО

(наименование объекта, местоположение границ которого описано (далее - объект))

Раздел 1

Сведения об объекте

№ п/п	Характеристики объекта	Описание характеристик
1	2	3
1.	Местоположение объекта	Владимирская область, район Камешковский, поселок им Карла Маркса
2.	Площадь объекта +/- величина погрешности определения площади (Р +/- Дельта Р)	1260 +/- 12 м ²
3.	Иные характеристики объекта	-

Раздел 2

Сведения о местоположении границ объекта

1. Система координат МСК-33

2. Сведения о характерных точках границ объекта

Обозначение характерных точек границ	Координаты, м		Метод определения координат характерной точки	Средняя квадратическая погрешность положения характерной точки (Mт), м	Описание обозначения точки на местности (при наличии)
	X	Y			
1	2	3	4	5	6
н1	224543.06	263793.39	Аналитический метод	0.1	Закрепление отсутствует
н2	224541.53	263853.37	Аналитический метод	0.1	Закрепление отсутствует
н3	224520.54	263852.65	Аналитический метод	0.1	Закрепление отсутствует
н4	224522.07	263792.66	Аналитический метод	0.1	Закрепление отсутствует
н1	224543.06	263793.39	Аналитический метод	0.1	Закрепление отсутствует

3. Сведения о характерных точках части (частей) границы объекта

Обозначение характерных точек части границы	Координаты, м		Метод определения координат характерной точки	Средняя квадратическая погрешность положения характерной точки (Mт), м	Описание обозначения точки на местности (при наличии)
	X	Y			
1	2	3	4	5	6
-	-	-	-	-	-

ОПИСАНИЕ МЕСТОПОЛОЖЕНИЯ ГРАНИЦ

Использование водного объекта - скважины №1 ООО "Ткацкая фабрика "Медтекс" в целях питьевого хозяйственно-бытового водоснабжения по адресу
Владимирская область, Камешковский район, пос. им. Карла Маркса, ул.
Шоссейная, 11" 2 пояс ЗСО

(наименование объекта, местоположение границ которого описано (далее - объект))

Раздел 1

Сведения об объекте

№ п/п	Характеристики объекта	Описание характеристик
1	2	3
1.	Местоположение объекта	Владимирская область, район Камешковский, поселок им Карла Маркса
2.	Площадь объекта +/- величина погрешности определения площади (Р +/- Дельта Р)	73812 +/- 95 м ²
3.	Иные характеристики объекта	-

Раздел 2

Сведения о местоположении границ объекта

1. Система координат МСК-33

2. Сведения о характерных точках границ объекта

Обозначение характерных точек границ	Координаты, м		Метод определения координат характерной точки	Средняя квадратическая погрешность положения характерной точки (Mt), м	Описание обозначения точки на местности (при наличии)
	X	Y			
1	2	3	4	5	6
н1	224630.20	263737.92	Аналитический метод	0.1	Закрепление отсутствует
н2	224634.65	263743.19	Аналитический метод	0.1	Закрепление отсутствует
н3	224639.24	263748.90	Аналитический метод	0.1	Закрепление отсутствует
н4	224642.43	263752.84	Аналитический метод	0.1	Закрепление отсутствует
н5	224646.81	263758.85	Аналитический метод	0.1	Закрепление отсутствует
н6	224648.59	263761.82	Аналитический метод	0.1	Закрепление отсутствует
н7	224652.00	263767.16	Аналитический метод	0.1	Закрепление отсутствует
н8	224654.86	263772.13	Аналитический метод	0.1	Закрепление отсутствует
н9	224657.27	263776.89	Аналитический метод	0.1	Закрепление отсутствует
н10	224660.57	263783.27	Аналитический метод	0.1	Закрепление отсутствует
н11	224663.64	263790.08	Аналитический метод	0.1	Закрепление отсутствует
н12	224666.13	263796.74	Аналитический метод	0.1	Закрепление отсутствует
н13	224668.33	263803.48	Аналитический метод	0.1	Закрепление отсутствует
н14	224669.57	263808.32	Аналитический метод	0.1	Закрепление отсутствует
н15	224671.16	263814.71	Аналитический метод	0.1	Закрепление отсутствует
н16	224672.50	263821.18	Аналитический метод	0.1	Закрепление отсутствует
н17	224673.63	263828.14	Аналитический метод	0.1	Закрепление отсутствует
н18	224674.12	263833.20	Аналитический метод	0.1	Закрепление отсутствует
н19	224674.44	263837.81	Аналитический метод	0.1	Закрепление отсутствует
н20	224674.94	263843.28	Аналитический метод	0.1	Закрепление отсутствует
н21	224674.86	263850.54	Аналитический метод	0.1	Закрепление отсутствует
н22	224674.46	263858.36	Аналитический метод	0.1	Закрепление отсутствует

2. Сведения о характерных точках границ объекта					
Обозначение характерных точек границ	Координаты, м		Метод определения координат характерной точки	Средняя квадратическая погрешность положения характерной точки (Mt), м	Описание обозначения точки на местности (при наличии)
	X	Y			
1	2	3	4	5	6
н23	224673.84	263864.17	Аналитический метод	0.1	Закрепление отсутствует
н24	224673.09	263869.51	Аналитический метод	0.1	Закрепление отсутствует
н25	224672.09	263874.45	Аналитический метод	0.1	Закрепление отсутствует
н26	224670.84	263879.85	Аналитический метод	0.1	Закрепление отсутствует
н27	224668.59	263887.44	Аналитический метод	0.1	Закрепление отсутствует
н28	224666.65	263892.72	Аналитический метод	0.1	Закрепление отсутствует
н29	224664.45	263898.00	Аналитический метод	0.1	Закрепление отсутствует
н30	224661.53	263904.07	Аналитический метод	0.1	Закрепление отсутствует
н31	224658.38	263909.82	Аналитический метод	0.1	Закрепление отсутствует
н32	224653.57	263917.29	Аналитический метод	0.1	Закрепление отсутствует
н33	224648.44	263923.91	Аналитический метод	0.1	Закрепление отсутствует
н34	224642.47	263930.72	Аналитический метод	0.1	Закрепление отсутствует
н35	224637.95	263935.03	Аналитический метод	0.1	Закрепление отсутствует
н36	224632.84	263939.94	Аналитический метод	0.1	Закрепление отсутствует
н37	224626.32	263945.43	Аналитический метод	0.1	Закрепление отсутствует
н38	224618.92	263951.06	Аналитический метод	0.1	Закрепление отсутствует
н39	224614.32	263954.21	Аналитический метод	0.1	Закрепление отсутствует
н40	224608.42	263958.09	Аналитический метод	0.1	Закрепление отсутствует
н41	224600.78	263963.02	Аналитический метод	0.1	Закрепление отсутствует
н42	224594.02	263966.88	Аналитический метод	0.1	Закрепление отсутствует
н43	224587.11	263970.17	Аналитический метод	0.1	Закрепление отсутствует
н44	224581.15	263972.97	Аналитический метод	0.1	Закрепление отсутствует
н45	224574.00	263975.80	Аналитический метод	0.1	Закрепление отсутствует
н46	224567.31	263978.38	Аналитический метод	0.1	Закрепление отсутствует
н47	224559.44	263980.94	Аналитический метод	0.1	Закрепление отсутствует

2. Сведения о характерных точках границ объекта					
Обозначение характерных точек границ	Координаты, м		Метод определения координат характерной точки	Средняя квадратическая погрешность положения характерной точки (Mt), м	Описание обозначения точки на местности (при наличии)
	X	Y			
1	2	3	4	5	6
н48	224552.10	263983.11	Аналитический метод	0.1	Закрепление отсутствует
н49	224542.97	263985.24	Аналитический метод	0.1	Закрепление отсутствует
н50	224538.67	263986.15	Аналитический метод	0.1	Закрепление отсутствует
н51	224533.66	263986.87	Аналитический метод	0.1	Закрепление отсутствует
н52	224526.89	263987.65	Аналитический метод	0.1	Закрепление отсутствует
н53	224519.84	263988.54	Аналитический метод	0.1	Закрепление отсутствует
н54	224512.27	263988.79	Аналитический метод	0.1	Закрепление отсутствует
н55	224505.46	263988.69	Аналитический метод	0.1	Закрепление отсутствует
н56	224497.59	263988.26	Аналитический метод	0.1	Закрепление отсутствует
н57	224492.01	263987.72	Аналитический метод	0.1	Закрепление отсутствует
н58	224486.39	263987.12	Аналитический метод	0.1	Закрепление отсутствует
н59	224480.59	263986.09	Аналитический метод	0.1	Закрепление отсутствует
н60	224472.10	263984.13	Аналитический метод	0.1	Закрепление отсутствует
н61	224463.74	263981.88	Аналитический метод	0.1	Закрепление отсутствует
н62	224456.24	263979.35	Аналитический метод	0.1	Закрепление отсутствует
н63	224448.80	263976.35	Аналитический метод	0.1	Закрепление отсутствует
н64	224442.12	263973.00	Аналитический метод	0.1	Закрепление отсутствует
н65	224436.30	263969.98	Аналитический метод	0.1	Закрепление отсутствует
н66	224431.64	263967.26	Аналитический метод	0.1	Закрепление отсутствует
н67	224428.69	263965.31	Аналитический метод	0.1	Закрепление отсутствует
н68	224424.50	263962.75	Аналитический метод	0.1	Закрепление отсутствует
н69	224419.32	263958.73	Аналитический метод	0.1	Закрепление отсутствует
н70	224414.20	263954.33	Аналитический метод	0.1	Закрепление отсутствует
н71	224408.83	263949.68	Аналитический метод	0.1	Закрепление отсутствует
н72	224404.33	263944.98	Аналитический метод	0.1	Закрепление отсутствует

2. Сведения о характерных точках границ объекта					
Обозначение характерных точек границ	Координаты, м		Метод определения координат характерной точки	Средняя квадратическая погрешность положения характерной точки (Mf), м	Описание обозначения точки на местности (при наличии)
	X	Y			
1	2	3	4	5	6
н73	224401.42	263942.15	Аналитический метод	0.1	Закрепление отсутствует
н74	224397.74	263937.94	Аналитический метод	0.1	Закрепление отсутствует
н75	224395.04	263934.06	Аналитический метод	0.1	Закрепление отсутствует
н76	224392.39	263930.47	Аналитический метод	0.1	Закрепление отсутствует
н77	224389.51	263926.35	Аналитический метод	0.1	Закрепление отсутствует
н78	224384.99	263919.05	Аналитический метод	0.1	Закрепление отсутствует
н79	224380.63	263910.62	Аналитический метод	0.1	Закрепление отсутствует
н80	224378.20	263905.42	Аналитический метод	0.1	Закрепление отсутствует
н81	224376.03	263899.63	Аналитический метод	0.1	Закрепление отсутствует
н82	224373.79	263893.39	Аналитический метод	0.1	Закрепление отсутствует
н83	224371.37	263885.10	Аналитический метод	0.1	Закрепление отсутствует
н84	224369.49	263878.15	Аналитический метод	0.1	Закрепление отсутствует
н85	224368.45	263871.60	Аналитический метод	0.1	Закрепление отсутствует
н86	224367.41	263865.24	Аналитический метод	0.1	Закрепление отсутствует
н87	224366.89	263859.20	Аналитический метод	0.1	Закрепление отсутствует
н88	224366.48	263850.68	Аналитический метод	0.1	Закрепление отсутствует
н89	224366.53	263842.06	Аналитический метод	0.1	Закрепление отсутствует
н90	224366.89	263835.46	Аналитический метод	0.1	Закрепление отсутствует
н91	224367.60	263827.38	Аналитический метод	0.1	Закрепление отсутствует
н92	224368.55	263820.51	Аналитический метод	0.1	Закрепление отсутствует
н93	224369.53	263814.77	Аналитический метод	0.1	Закрепление отсутствует
н94	224373.24	263799.18	Аналитический метод	0.1	Закрепление отсутствует
н95	224375.24	263792.46	Аналитический метод	0.1	Закрепление отсутствует
н96	224377.21	263786.54	Аналитический метод	0.1	Закрепление отсутствует
н97	224379.04	263782.20	Аналитический метод	0.1	Закрепление отсутствует

2. Сведения о характерных точках границ объекта					
Обозначение характерных точек границ	Координаты, м		Метод определения координат характерной точки	Средняя квадратическая погрешность положения характерной точки (M _t), м	Описание обозначения точки на местности (при наличии)
	X	Y			
1	2	3	4	5	6
н98	224380.82	263777.81	Аналитический метод	0.1	Закрепление отсутствует
н99	224383.31	263772.70	Аналитический метод	0.1	Закрепление отсутствует
н100	224385.78	263767.68	Аналитический метод	0.1	Закрепление отсутствует
н101	224388.92	263761.91	Аналитический метод	0.1	Закрепление отсутствует
н102	224392.28	263755.76	Аналитический метод	0.1	Закрепление отсутствует
н103	224395.37	263750.90	Аналитический метод	0.1	Закрепление отсутствует
н104	224399.01	263745.51	Аналитический метод	0.1	Закрепление отсутствует
н105	224402.93	263739.77	Аналитический метод	0.1	Закрепление отсутствует
н106	224407.51	263734.25	Аналитический метод	0.1	Закрепление отсутствует
н107	224413.77	263726.76	Аналитический метод	0.1	Закрепление отсутствует
н108	224417.79	263722.01	Аналитический метод	0.1	Закрепление отсутствует
н109	224421.12	263718.67	Аналитический метод	0.1	Закрепление отсутствует
н110	224425.09	263714.16	Аналитический метод	0.1	Закрепление отсутствует
н111	224430.99	263709.29	Аналитический метод	0.1	Закрепление отсутствует
н112	224435.36	263705.55	Аналитический метод	0.1	Закрепление отсутствует
н113	224440.09	263702.13	Аналитический метод	0.1	Закрепление отсутствует
н114	224447.09	263698.18	Аналитический метод	0.1	Закрепление отсутствует
н115	224453.09	263694.98	Аналитический метод	0.1	Закрепление отсутствует
н116	224458.29	263692.44	Аналитический метод	0.1	Закрепление отсутствует
н117	224463.98	263689.91	Аналитический метод	0.1	Закрепление отсутствует
н118	224470.16	263687.88	Аналитический метод	0.1	Закрепление отсутствует
н119	224474.36	263686.56	Аналитический метод	0.1	Закрепление отсутствует
н120	224479.47	263685.33	Аналитический метод	0.1	Закрепление отсутствует
н121	224485.54	263684.06	Аналитический метод	0.1	Закрепление отсутствует
н122	224490.13	263683.19	Аналитический метод	0.1	Закрепление отсутствует

2. Сведения о характерных точках границ объекта					
Обозначение характерных точек границ	Координаты, м		Метод определения координат характерной точки	Средняя квадратическая погрешность положения характерной точки (М±), м	Описание обозначения точки на местности (при наличии)
	X	Y			
1	2	3	4	5	6
н123	224495.73	263682.49	Аналитический метод	0.1	Закрепление отсутствует
н124	224502.85	263682.07	Аналитический метод	0.1	Закрепление отсутствует
н125	224508.36	263681.85	Аналитический метод	0.1	Закрепление отсутствует
н126	224513.55	263681.79	Аналитический метод	0.1	Закрепление отсутствует
н127	224519.11	263682.17	Аналитический метод	0.1	Закрепление отсутствует
н128	224525.52	263682.70	Аналитический метод	0.1	Закрепление отсутствует
н129	224531.00	263683.59	Аналитический метод	0.1	Закрепление отсутствует
н130	224536.09	263684.50	Аналитический метод	0.1	Закрепление отсутствует
н131	224541.64	263685.59	Аналитический метод	0.1	Закрепление отсутствует
н132	224546.36	263686.72	Аналитический метод	0.1	Закрепление отсутствует
н133	224551.70	263688.03	Аналитический метод	0.1	Закрепление отсутствует
н134	224557.30	263689.96	Аналитический метод	0.1	Закрепление отсутствует
н135	224561.97	263691.47	Аналитический метод	0.1	Закрепление отсутствует
н136	224566.63	263693.50	Аналитический метод	0.1	Закрепление отсутствует
н137	224571.68	263695.54	Аналитический метод	0.1	Закрепление отсутствует
н138	224577.13	263698.34	Аналитический метод	0.1	Закрепление отсутствует
н139	224581.28	263700.52	Аналитический метод	0.1	Закрепление отсутствует
н140	224585.54	263703.06	Аналитический метод	0.1	Закрепление отсутствует
н141	224590.81	263706.04	Аналитический метод	0.1	Закрепление отсутствует
н142	224595.24	263708.94	Аналитический метод	0.1	Закрепление отсутствует
н143	224599.07	263711.41	Аналитический метод	0.1	Закрепление отсутствует
н144	224603.66	263714.61	Аналитический метод	0.1	Закрепление отсутствует
н145	224608.40	263718.16	Аналитический метод	0.1	Закрепление отсутствует
н146	224613.79	263722.21	Аналитический метод	0.1	Закрепление отсутствует
н147	224617.47	263725.51	Аналитический метод	0.1	Закрепление отсутствует

2. Сведения о характерных точках границ объекта

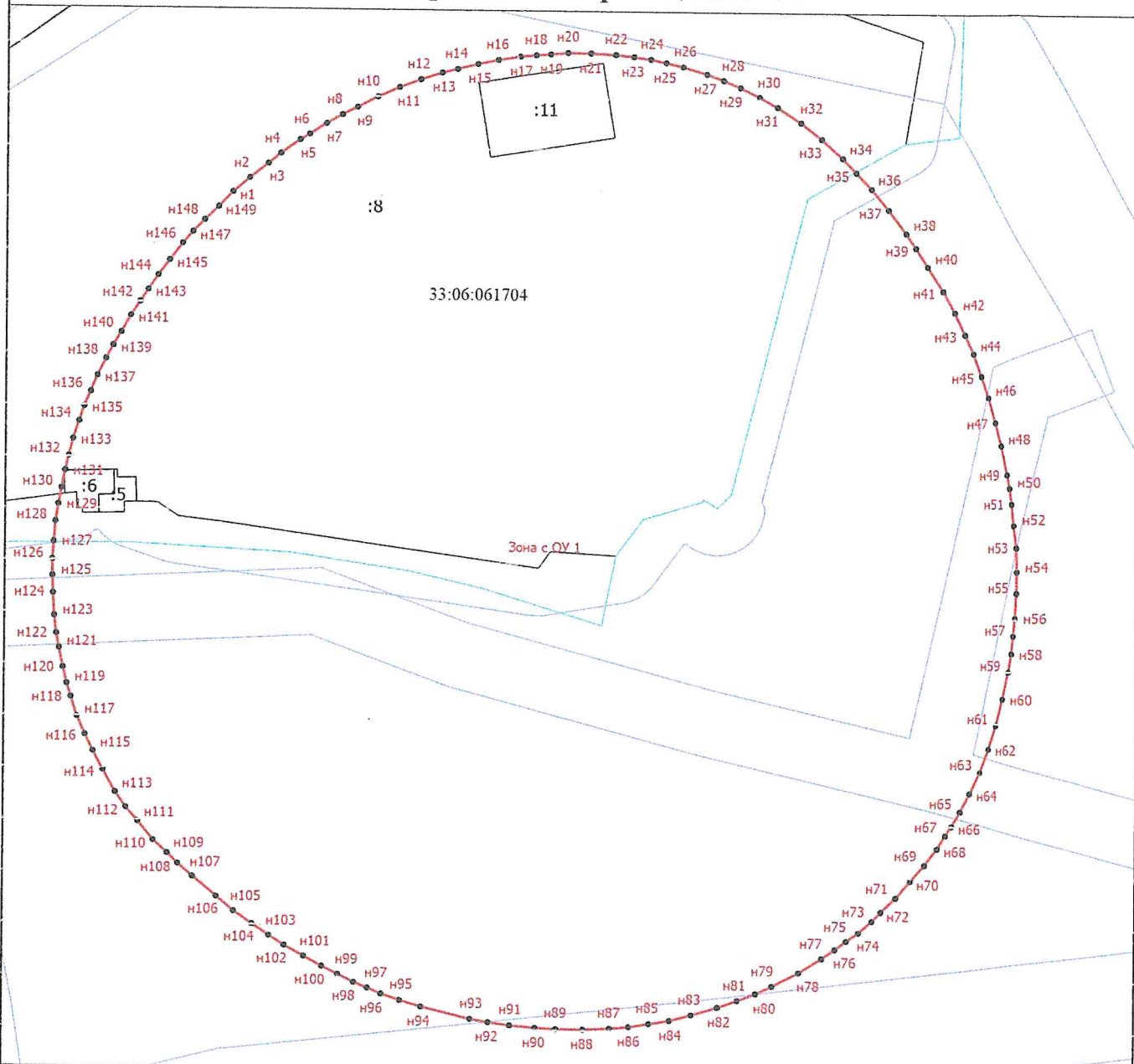
Обозначение характерных точек границ	Координаты, м		Метод определения координат характерной точки	Средняя квадратическая погрешность положения характерной точки (Mt), м	Описание обозначения точки на местности (при наличии)
	X	Y			
1	2	3	4	5	6
n148	224621.29	263729.11	Аналитический метод	0.1	Закрепление отсутствует
n149	224625.44	263733.47	Аналитический метод	0.1	Закрепление отсутствует
n1	224630.20	263737.92	Аналитический метод	0.1	Закрепление отсутствует

3. Сведения о характерных точках части (частей) границы объекта

Обозначение характерных точек части границы	Координаты, м		Метод определения координат характерной точки	Средняя квадратическая погрешность положения характерной точки (Mt), м	Описание обозначения точки на местности (при наличии)
	X	Y			
1	2	3	4	5	6
-	-	-	-	-	-

Раздел 4

Обзорная схема границ объекта



Масштаб 1:2000

Условные обозначения

- - Часть границы, местоположение которой определено при выполнении кадастровых работ
- - Характерная точка границы, сведения о которой позволяют однозначно определить ее положение на местности
- Зона с ОУ 1 - Зона с особыми условиями использования территории Зона с ОУ 1 — Использование водного объекта - скважины №1 ООО "Ткацкая фабрика "Медтекс" в целях питьевого хозяйственно-бытового водоснабжения по адресу Владимирская область, Камешковский район, пос. им. Карла Маркса, ул. Шоссейная, 11" 1 пояс ЗСО
- н1 - Обозначение новой характерной точки
- :5 - Кадастровый номер земельного участка
- (black) - Часть границы, сведения ЕГРН о которой позволяют однозначно определить ее положение на местности
- (blue) - Граница кадастрового квартала
- (light blue) - граница зон с особыми условиями использования
- 33:06:061704 - Номер кадастрового квартала

Подпись _____



Дата " 21 " февраля 2023 г.

Место для оттиска печати (при наличии) лица, составившего описание местоположения границ объекта



Раздел 4

План границ объекта



Масштаб 1:2000

Условные обозначения

-  - Часть границы, местоположение которой определено при выполнении кадастровых работ
-  - Характерная точка границы, сведения о которой позволяют однозначно определить ее положение на местности
- Зона с ОУ 1** - Зона с особыми условиями использования территории Зона с ОУ 1 — Использование водного объекта - скважины №1 ООО "Ткацкая фабрика "Медтекс" в целях питьевого хозяйственно-бытового водоснабжения по адресу Владимирская область, Камешковский район, пос. им. Карла Маркса, ул. Шоссейная, 11" 1 пояс ЗСО
- n1** - Обозначение новой характерной точки

Подпись _____



Дата "21" февраля 2017 г.

Место для оттиска печати (при наличии) лица, составившего описание местоположения границ объекта

ОПИСАНИЕ МЕСТОПОЛОЖЕНИЯ ГРАНИЦ

Использование водного объекта - скважины №1 ООО "Ткацкая фабрика "Медтекс" в целях питьевого хозяйственно-бытового водоснабжения по адресу
Владимирская область, Камешковский район, пос. им. Карла Маркса, ул.
Шоссейная, 11" 3 пояс ЗСО

(наименование объекта, местоположение границ которого описано (далее - объект))

Раздел 1

Сведения об объекте

№ п/п	Характеристики объекта	Описание характеристик
1	2	3
1.	Местоположение объекта	Владимирская область, район Камешковский, поселок им Карла Маркса
2.	Площадь объекта +/- величина погрешности определения площади (Р +/- Дельта Р)	18707683 +/- 1514 м ²
3.	Иные характеристики объекта	-

Раздел 2

Сведения о местоположении границ объекта

1. Система координат МСК-33

2. Сведения о характерных точках границ объекта

Обозначение характерных точек границ	Координаты, м		Метод определения координат характерной точки	Средняя квадратическая погрешность положения характерной точки (Mt), м	Описание обозначения точки на местности (при наличии)
	X	Y			
1	2	3	4	5	6
н1	224028.38	262282.76	Аналитический метод	0.1	Закрепление отсутствует
н2	224101.98	262326.21	Аналитический метод	0.1	Закрепление отсутствует
н3	224178.53	262371.13	Аналитический метод	0.1	Закрепление отсутствует
н4	224252.40	262417.43	Аналитический метод	0.1	Закрепление отсутствует
н5	224294.91	262444.41	Аналитический метод	0.1	Закрепление отсутствует
н6	224364.39	262493.17	Аналитический метод	0.1	Закрепление отсутствует
н7	224468.08	262567.86	Аналитический метод	0.1	Закрепление отсутствует
н8	224532.11	262616.07	Аналитический метод	0.1	Закрепление отсутствует
н9	224613.14	262679.20	Аналитический метод	0.1	Закрепление отсутствует
н10	224692.02	262742.33	Аналитический метод	0.1	Закрепление отсутствует
н11	224783.80	262815.51	Аналитический метод	0.1	Закрепление отсутствует
н12	224948.47	262959.18	Аналитический метод	0.1	Закрепление отсутствует
н13	225063.98	263067.95	Аналитический метод	0.1	Закрепление отсутствует
н14	225176.60	263179.44	Аналитический метод	0.1	Закрепление отсутствует
н15	225296.11	263304.46	Аналитический метод	0.1	Закрепление отсутствует
н16	225398.87	263413.65	Аналитический метод	0.1	Закрепление отсутствует
н17	225446.02	263467.02	Аналитический метод	0.1	Закрепление отсутствует
н18	225497.04	263525.79	Аналитический метод	0.1	Закрепление отсутствует
н19	225552.70	263591.53	Аналитический метод	0.1	Закрепление отсутствует
н20	225647.95	263709.99	Аналитический метод	0.1	Закрепление отсутствует
н21	225702.47	263778.98	Аналитический метод	0.1	Закрепление отсутствует
н22	225747.91	263837.82	Аналитический метод	0.1	Закрепление отсутствует

2. Сведения о характерных точках границ объекта

Обозначение характерных точек границ	Координаты, м		Метод определения координат характерной точки	Средняя квадратическая погрешность положения характерной точки (Mt), м	Описание обозначения точки на местности (при наличии)
	X	Y			
1	2	3	4	5	6
н23	225789.07	263894.51	Аналитический метод	0.1	Закрепление отсутствует
н24	225832.37	263954.94	Аналитический метод	0.1	Закрепление отсутствует
н25	225895.50	264044.79	Аналитический метод	0.1	Закрепление отсутствует
н26	225931.65	264099.79	Аналитический метод	0.1	Закрепление отсутствует
н27	225968.55	264157.05	Аналитический метод	0.1	Закрепление отсутствует
н28	226021.71	264226.18	Аналитический метод	0.1	Закрепление отсутствует
н29	226075.73	264305.08	Аналитический метод	0.1	Закрепление отсутствует
н30	226115.04	264375.60	Аналитический метод	0.1	Закрепление отсутствует
н31	226171.93	264487.64	Аналитический метод	0.1	Закрепление отсутствует
н32	226210.97	264565.14	Аналитический метод	0.1	Закрепление отсутствует
н33	226246.54	264648.99	Аналитический метод	0.1	Закрепление отсутствует
н34	226298.27	264773.47	Аналитический метод	0.1	Закрепление отсутствует
н35	226322.46	264849.92	Аналитический метод	0.1	Закрепление отсутствует
н36	226341.79	264917.89	Аналитический метод	0.1	Закрепление отсутствует
н37	226359.41	264977.71	Аналитический метод	0.1	Закрепление отсутствует
н38	226374.07	265057.45	Аналитический метод	0.1	Закрепление отсутствует
н39	226383.43	265155.79	Аналитический метод	0.1	Закрепление отсутствует
н40	226385.01	265235.77	Аналитический метод	0.1	Закрепление отсутствует
н41	226380.97	265290.20	Аналитический метод	0.1	Закрепление отсутствует
н42	226375.09	265328.45	Аналитический метод	0.1	Закрепление отсутствует
н43	226366.35	265362.33	Аналитический метод	0.1	Закрепление отсутствует
н44	226359.15	265389.42	Аналитический метод	0.1	Закрепление отсутствует
н45	226351.24	265411.23	Аналитический метод	0.1	Закрепление отсутствует
н46	226340.65	265437.62	Аналитический метод	0.1	Закрепление отсутствует
н47	226328.60	265459.30	Аналитический метод	0.1	Закрепление отсутствует

2. Сведения о характерных точках границ объекта					
Обозначение характерных точек границ	Координаты, м		Метод определения координат характерной точки	Средняя квадратическая погрешность положения характерной точки (Mt), м	Описание обозначения точки на местности (при наличии)
	X	Y			
1	2	3	4	5	6
н48	226315.57	265482.11	Аналитический метод	0.1	Закрепление отсутствует
н49	226288.64	265511.13	Аналитический метод	0.1	Закрепление отсутствует
н50	226037.79	265750.56	Аналитический метод	0.1	Закрепление отсутствует
н51	225985.91	265800.00	Аналитический метод	0.1	Закрепление отсутствует
н52	225925.60	265856.23	Аналитический метод	0.1	Закрепление отсутствует
н53	225797.35	265958.75	Аналитический метод	0.1	Закрепление отсутствует
н54	225722.85	266027.13	Аналитический метод	0.1	Закрепление отсутствует
н55	225642.19	266085.26	Аналитический метод	0.1	Закрепление отсутствует
н56	225536.18	266166.02	Аналитический метод	0.1	Закрепление отсутствует
н57	225403.13	266262.57	Аналитический метод	0.1	Закрепление отсутствует
н58	225246.69	266366.78	Аналитический метод	0.1	Закрепление отсутствует
н59	225118.86	266449.67	Аналитический метод	0.1	Закрепление отсутствует
н60	224898.49	266572.48	Аналитический метод	0.1	Закрепление отсутствует
н61	224764.75	266644.39	Аналитический метод	0.1	Закрепление отсутствует
н62	224641.94	266706.42	Аналитический метод	0.1	Закрепление отсутствует
н63	224522.35	266760.68	Аналитический метод	0.1	Закрепление отсутствует
н64	224420.40	266809.04	Аналитический метод	0.1	Закрепление отсутствует
н65	224234.98	266879.38	Аналитический метод	0.1	Закрепление отсутствует
н66	224093.10	266926.72	Аналитический метод	0.1	Закрепление отсутствует
н67	223983.68	266960.32	Аналитический метод	0.1	Закрепление отсутствует
н68	223839.65	266999.24	Аналитический метод	0.1	Закрепление отсутствует
н69	223687.46	267039.01	Аналитический метод	0.1	Закрепление отсутствует
н70	223579.66	267058.62	Аналитический метод	0.1	Закрепление отсутствует
н71	223453.02	267079.74	Аналитический метод	0.1	Закрепление отсутствует
н72	223348.99	267092.56	Аналитический метод	0.1	Закрепление отсутствует

2. Сведения о характерных точках границ объекта					
Обозначение характерных точек границ	Координаты, м		Метод определения координат характерной точки	Средняя квадратическая погрешность положения характерной точки (Мт), м	Описание обозначения точки на местности (при наличии)
	X	Y			
1	2	3	4	5	6
н73	223262.34	267098.94	Аналитический метод	0.1	Закрепление отсутствует
н74	223198.11	267103.20	Аналитический метод	0.1	Закрепление отсутствует
н75	223138.54	267106.96	Аналитический метод	0.1	Закрепление отсутствует
н76	223042.82	267107.96	Аналитический метод	0.1	Закрепление отсутствует
н77	222982.29	267108.69	Аналитический метод	0.1	Закрепление отсутствует
н78	222924.79	267106.48	Аналитический метод	0.1	Закрепление отсутствует
н79	222870.05	267101.50	Аналитический метод	0.1	Закрепление отсутствует
н80	222792.51	267094.84	Аналитический метод	0.1	Закрепление отсутствует
н81	222716.16	267087.14	Аналитический метод	0.1	Закрепление отсутствует
н82	222656.25	267076.54	Аналитический метод	0.1	Закрепление отсутствует
н83	222568.97	267059.59	Аналитический метод	0.1	Закрепление отсутствует
н84	222509.52	267047.88	Аналитический метод	0.1	Закрепление отсутствует
н85	222453.81	267031.49	Аналитический метод	0.1	Закрепление отсутствует
н86	222352.57	267001.27	Аналитический метод	0.1	Закрепление отсутствует
н87	222271.25	266973.04	Аналитический метод	0.1	Закрепление отсутствует
н88	222219.50	266953.93	Аналитический метод	0.1	Закрепление отсутствует
н89	222136.26	266917.39	Аналитический метод	0.1	Закрепление отсутствует
н90	222051.26	266870.65	Аналитический метод	0.1	Закрепление отсутствует
н91	221985.08	266834.30	Аналитический метод	0.1	Закрепление отсутствует
н92	221915.53	266787.14	Аналитический метод	0.1	Закрепление отсутствует
н93	221875.74	266755.23	Аналитический метод	0.1	Закрепление отсутствует
н94	221835.89	266723.99	Аналитический метод	0.1	Закрепление отсутствует
н95	221800.56	266695.21	Аналитический метод	0.1	Закрепление отсутствует
н96	221766.46	266665.20	Аналитический метод	0.1	Закрепление отсутствует
н97	221724.96	266626.57	Аналитический метод	0.1	Закрепление отсутствует

2. Сведения о характерных точках границ объекта					
Обозначение характерных точек границ	Координаты, м		Метод определения координат характерной точки	Средняя квадратическая погрешность положения характерной точки (M _t), м	Описание обозначения точки на местности (при наличии)
	X	Y			
1	2	3	4	5	6
н98	221695.38	266599.02	Аналитический метод	0.1	Закрепление отсутствует
н99	221647.15	266541.58	Аналитический метод	0.1	Закрепление отсутствует
н100	221597.00	266485.34	Аналитический метод	0.1	Закрепление отсутствует
н101	221564.49	266443.99	Аналитический метод	0.1	Закрепление отсутствует
н102	221538.97	266408.36	Аналитический метод	0.1	Закрепление отсутствует
н103	221509.77	266367.88	Аналитический метод	0.1	Закрепление отсутствует
н104	221482.79	266325.11	Аналитический метод	0.1	Закрепление отсутствует
н105	221457.34	266279.27	Аналитический метод	0.1	Закрепление отсутствует
н106	221431.37	266237.91	Аналитический метод	0.1	Закрепление отсутствует
н107	221408.59	266191.25	Аналитический метод	0.1	Закрепление отсутствует
н108	221388.45	266140.35	Аналитический метод	0.1	Закрепление отсутствует
н109	221369.90	266097.40	Аналитический метод	0.1	Закрепление отсутствует
н110	221332.80	266005.67	Аналитический метод	0.1	Закрепление отсутствует
н111	221304.87	265919.19	Аналитический метод	0.1	Закрепление отсутствует
н112	221287.40	265856.57	Аналитический метод	0.1	Закрепление отсутствует
н113	221276.24	265798.88	Аналитический метод	0.1	Закрепление отсутствует
н114	221254.06	265706.65	Аналитический метод	0.1	Закрепление отсутствует
н115	221243.89	265645.63	Аналитический метод	0.1	Закрепление отсутствует
н116	221237.32	265592.39	Аналитический метод	0.1	Закрепление отсутствует
н117	221228.03	265512.84	Аналитический метод	0.1	Закрепление отсутствует
н118	221222.35	265413.59	Аналитический метод	0.1	Закрепление отсутствует
н119	221220.45	265319.27	Аналитический метод	0.1	Закрепление отсутствует
н120	221220.14	265240.11	Аналитический метод	0.1	Закрепление отсутствует
н121	221223.60	265141.09	Аналитический метод	0.1	Закрепление отсутствует
н122	221234.64	265019.99	Аналитический метод	0.1	Закрепление отсутствует

2. Сведения о характерных точках границ объекта

Обозначение характерных точек границ	Координаты, м		Метод определения координат характерной точки	Средняя квадратическая погрешность положения характерной точки (M _t), м	Описание обозначения точки на местности (при наличии)
	X	Y			
1	2	3	4	5	6
n123	221241.24	264940.57	Аналитический метод	0.1	Закрепление отсутствует
n124	221257.33	264853.63	Аналитический метод	0.1	Закрепление отсутствует
n125	221281.56	264700.59	Аналитический метод	0.1	Закрепление отсутствует
n126	221301.23	264605.57	Аналитический метод	0.1	Закрепление отсутствует
n127	221326.52	264506.05	Аналитический метод	0.1	Закрепление отсутствует
n128	221361.18	264391.52	Аналитический метод	0.1	Закрепление отсутствует
n129	221387.59	264300.05	Аналитический метод	0.1	Закрепление отсутствует
n130	221425.68	264194.36	Аналитический метод	0.1	Закрепление отсутствует
n131	221472.14	264093.92	Аналитический метод	0.1	Закрепление отсутствует
n132	221512.31	263991.07	Аналитический метод	0.1	Закрепление отсутствует
n133	221558.16	263896.99	Аналитический метод	0.1	Закрепление отсутствует
n134	221602.21	263799.66	Аналитический метод	0.1	Закрепление отсутствует
n135	221648.08	263703.76	Аналитический метод	0.1	Закрепление отсутствует
n136	221683.71	263632.02	Аналитический метод	0.1	Закрепление отсутствует
n137	221733.66	263537.77	Аналитический метод	0.1	Закрепление отсутствует
n138	221787.73	263438.38	Аналитический метод	0.1	Закрепление отсутствует
n139	221844.29	263338.14	Аналитический метод	0.1	Закрепление отсутствует
n140	221908.07	263238.00	Аналитический метод	0.1	Закрепление отсутствует
n141	221985.01	263114.24	Аналитический метод	0.1	Закрепление отсутствует
n142	222055.08	263008.27	Аналитический метод	0.1	Закрепление отсутствует
n143	222146.74	262878.48	Аналитический метод	0.1	Закрепление отсутствует
n144	222225.28	262773.66	Аналитический метод	0.1	Закрепление отсутствует
n145	222328.43	262642.20	Аналитический метод	0.1	Закрепление отсутствует
n146	222387.68	262570.47	Аналитический метод	0.1	Закрепление отсутствует
n147	222447.22	262497.74	Аналитический метод	0.1	Закрепление отсутствует

2. Сведения о характерных точках границ объекта					
Обозначение характерных точек границ	Координаты, м		Метод определения координат характерной точки	Средняя квадратическая погрешность положения характерной точки (Mt), м	Описание обозначения точки на местности (при наличии)
	X	Y			
1	2	3	4	5	6
н148	222512.02	262422.60	Аналитический метод	0.1	Закрепление отсутствует
н149	222598.97	262330.21	Аналитический метод	0.1	Закрепление отсутствует
н150	222718.70	262197.43	Аналитический метод	0.1	Закрепление отсутствует
н151	222795.32	262116.16	Аналитический метод	0.1	Закрепление отсутствует
н152	222840.16	262071.68	Аналитический метод	0.1	Закрепление отсутствует
н153	222868.92	262044.33	Аналитический метод	0.1	Закрепление отсутствует
н154	222912.07	262026.66	Аналитический метод	0.1	Закрепление отсутствует
н155	222964.88	262011.87	Аналитический метод	0.1	Закрепление отсутствует
н156	222989.25	262005.28	Аналитический метод	0.1	Закрепление отсутствует
н157	223026.53	261997.17	Аналитический метод	0.1	Закрепление отсутствует
н158	223080.67	261992.24	Аналитический метод	0.1	Закрепление отсутствует
н159	223121.88	261990.39	Аналитический метод	0.1	Закрепление отсутствует
н160	223165.56	261988.55	Аналитический метод	0.1	Закрепление отсутствует
н161	223201.96	261990.96	Аналитический метод	0.1	Закрепление отсутствует
н162	223260.46	261997.46	Аналитический метод	0.1	Закрепление отсутствует
н163	223335.21	262008.84	Аналитический метод	0.1	Закрепление отсутствует
н164	223417.00	262025.65	Аналитический метод	0.1	Закрепление отсутствует
н165	223492.14	262048.83	Аналитический метод	0.1	Закрепление отсутствует
н166	223567.29	262074.98	Аналитический метод	0.1	Закрепление отсутствует
н167	223631.55	262097.86	Аналитический метод	0.1	Закрепление отсутствует
н168	223704.53	262127.28	Аналитический метод	0.1	Закрепление отсутствует
н169	223786.21	262164.33	Аналитический метод	0.1	Закрепление отсутствует
н170	223842.76	262187.64	Аналитический метод	0.1	Закрепление отсутствует
н171	223910.61	262217.96	Аналитический метод	0.1	Закрепление отсутствует
н172	223973.91	262252.57	Аналитический метод	0.1	Закрепление отсутствует

2. Сведения о характерных точках границ объекта

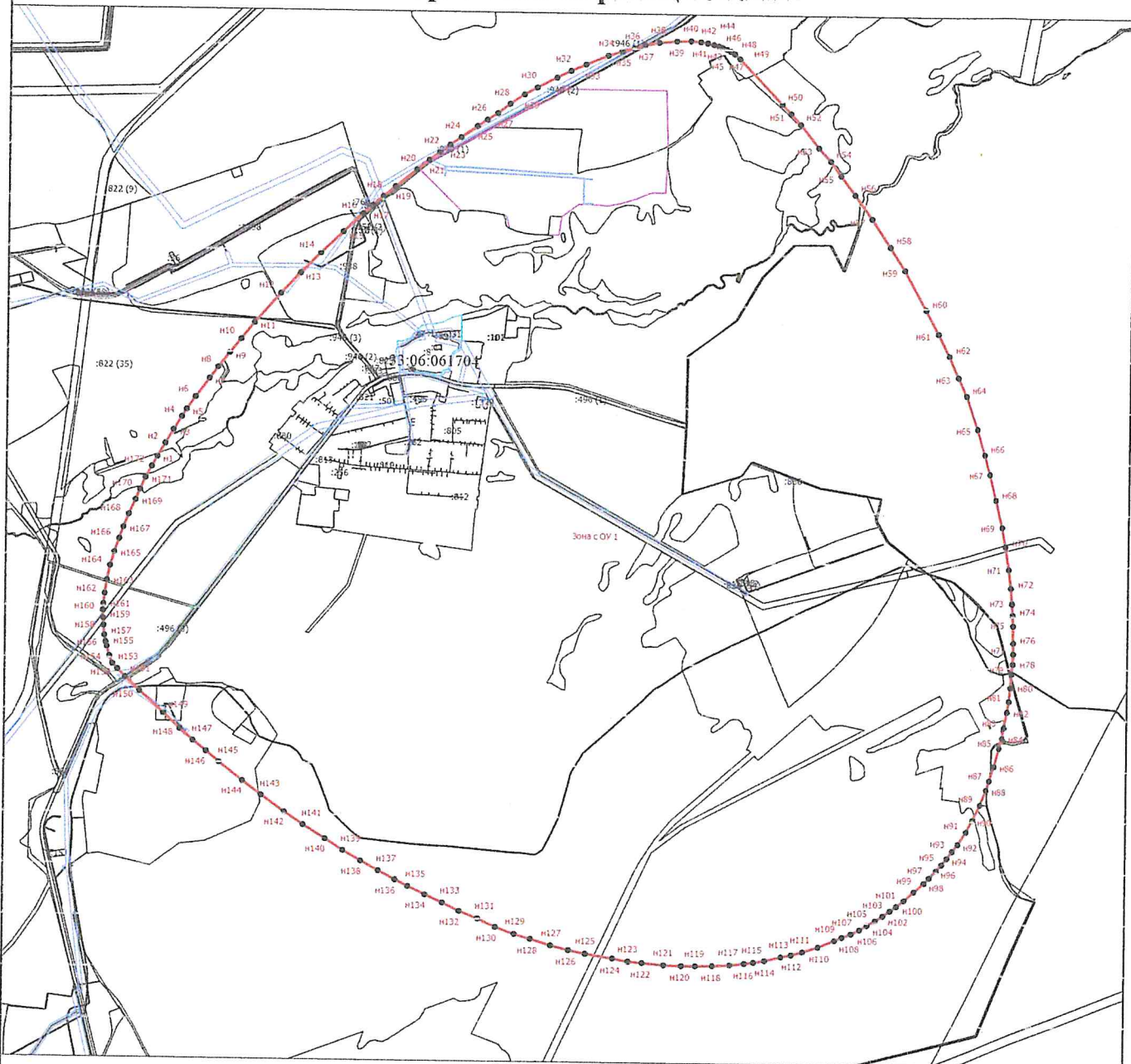
Обозначение характерных точек границ	Координаты, м		Метод определения координат характерной точки	Средняя квадратическая погрешность положения характерной точки (Mt), м	Описание обозначения точки на местности (при наличии)
	X	Y			
1	2	3	4	5	6
n1	224028.38	262282.76	Аналитический метод	0.1	Закрепление отсутствует

3. Сведения о характерных точках части (частей) границы объекта

Обозначение характерных точек части границы	Координаты, м		Метод определения координат характерной точки	Средняя квадратическая погрешность положения характерной точки (Mt), м	Описание обозначения точки на местности (при наличии)
	X	Y			
1	2	3	4	5	6
-	-	-	-	-	-

Раздел 4

Обзорная схема границ объекта



Масштаб 1:35000

Условные обозначения

- - Часть границы, местоположение которой определено при выполнении кадастровых работ
- - Характерная точка границы, сведения о которой позволяют однозначно определить ее положение на местности
- H1 - Обозначение новой характерной точки
- :1 - Кадастровый номер земельного участка
- (thin) - Часть границы, сведения ЕГРН о которой позволяют однозначно определить ее положение на местности
- (blue) - Граница кадастрового квартала
- (blue) - граница зон с особыми условиями использования
- 33:06:061704 - Номер кадастрового квартала
- Зона с ОУ 1 - Зона с особыми условиями использования территории Зона с ОУ 1 — Использование водного объекта - скважины №1 ООО "Тканая фабрика "Мелтекс" в целях питьевого хозяйственно-бытового водоснабжения по адресу Владимирская область, Камешковский район, пос.Впг"Карла Маркса, ул. Шоссейная, 11" 3 пояс ЗСО

Подпись _____

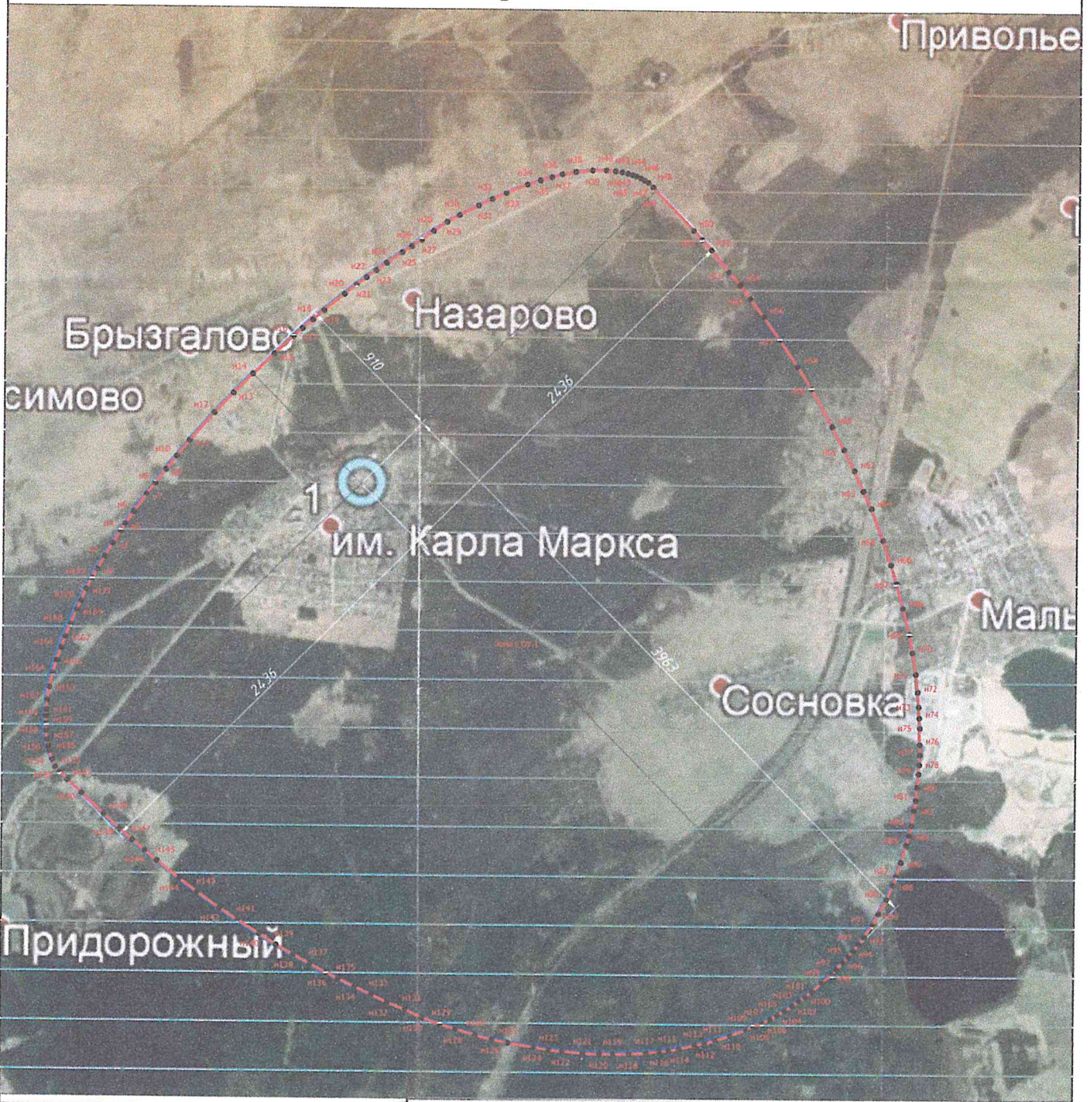


Дата " 21 " 02 2023 г.

Место для оттиска печати (при наличии) лица, составившего описание местоположения границ объекта



Раздел 4

План границ объекта



Масштаб 1:35000

Условные обозначения

-  - Часть границы, местоположение которой определено при выполнении кадастровых работ
-  - Характерная точка границы, сведения о которой позволяют однозначно определить ее положение на местности
- Зона с ОУ 1** - Зона с особыми условиями использования территории Зона с ОУ 1 — Использование водного объекта - скважины №1 ООО "Гкацкая фабрика "Медтекс" в целях питьевого хозяйственно-бытового водоснабжения по адресу Владимирская область, Камешковский район, пос. им. Карла Маркса, ул. Шоссейная, 11" 1 пояс ЗСО
- n1** - Обозначение новой характерной точки

Подпись



Дата " 21 " 02



Место для оттиска печати (при наличии) лица, составившего описание местоположения границ объекта

Режим зон санитарной охраны водозаборной скважины № 1
ООО «Ткацкая фабрика «Медтекс»»

1. На территории первого пояса зон санитарной охраны (далее ЗСО) запрещается:

1.1 все виды строительства, не имеющие непосредственного отношения к эксплуатации, расширению и реконструкции водозаборных сооружений;

1.2 прокладка трубопроводов различного назначения, размещение жилых и хозяйственно-бытовых зданий, проживание людей;

1.3 применение ядохимикатов и удобрений;

1.4 допускать попадание поверхностной воды в скважину.

2. На территории второго, третьего пояса ЗСО запрещается:

2.1 закачка отработанных вод в подземные горизонты, подземное складирование твердых отходов и разработка недр земли;

2.2 размещать склады горюче-смазочных материалов, накопителей промстоков, шламохранилищ, ядохимикатов и минеральных удобрений и других объектов, обуславливающих опасность химического загрязнения подземных вод;

2.3 размещение и эксплуатация кладбищ, скотомогильников, полей ассенизации и компостирования, полей фильтрации, канализационных очистных сооружений, навозохранилищ, силосных траншей, животноводческих и птицеводческих предприятий и других объектов, обуславливающих опасность микробного загрязнения подземных вод;

2.4 применение удобрений и ядохимикатов.

3. На территории первого пояса ЗСО необходимо предусмотреть следующие мероприятия:

3.1 территория должна быть спланирована для отвода поверхностного стока за ее пределы, озеленена, ограждена и обеспечена охраной, дорожки к сооружениям должны иметь твердое покрытие;

3.2 водопроводные сооружения должны быть оборудованы с учетом предотвращения возможности загрязнения питьевой воды через оголовки и устья скважин, люки и переливные трубы резервуаров и устройства заливки насосов;

3.3 водозаборная скважина должна быть оборудована манометром, отверстием для замера уровня, краном для отбора проб воды, водомерным счетчиком, иметь оголовок не менее 50 см и приустьевую цементацию;

3.4 необходимо содержать в чистоте павильон скважины и территорию первого пояса, при необходимости выполнять ремонт павильона.

4. На территории второго, третьего пояса ЗСО необходимо предусмотреть следующие мероприятия:

4.1 выявление, тампонирующее всех бездействующих, старых, дефектных или неправильно эксплуатируемых скважин, представляющих опасность в отношении возможности загрязнения водоносных горизонтов;

4.2 бурение новых скважин и новое строительство, связанное с нарушением почвенного покрова, производится при обязательном согласовании с центром государственного санитарно-эпидемиологического надзора, органами и учреждениями государственного экологического и геологического контроля;

4.3 уборные, помойные ямы, навозохранилища, приемники мусора, расположенные ближе 20 м от ближайшего водовода, должны быть перенесены в другое место.

