



# МИНИСТЕРСТВО ПРИРОДОПОЛЬЗОВАНИЯ И ЭКОЛОГИИ ВЛАДИМИРСКОЙ ОБЛАСТИ

## ПРИКАЗ

15.09.2025

№ 46-н

*Об установлении зон санитарной охраны  
источников питьевого, хозяйственно-бытового  
и технического водоснабжения  
ООО «Гусар-Инвест»*

В соответствии с пунктом 5 статьи 18 Федерального закона от 30.03.1999 № 52-ФЗ «О санитарно-эпидемиологическом благополучии населения», постановлением Департамента природопользования и охраны окружающей среды Владимирской области от 18.06.2020 № 78 «О Порядке установления, изменения, прекращения зон санитарной охраны источников питьевого и хозяйственно-бытового водоснабжения», Положением о Министерстве природопользования и экологии Владимирской области, утвержденным постановлением Правительства Владимирской области от 16.02.2023 № 80 и, рассмотрев проект зон санитарной охраны скважины № 55111 ООО «Гусар-Инвест», расположенной в д. Сивцево Гусь-Хрустального района, **п р и к а з ы в а ю:**

1. Установить зоны санитарной охраны источников питьевого, хозяйственно-бытового и технического водоснабжения скважины № 55111 ООО «Гусар-Инвест», расположенной в д. Сивцево Гусь-Хрустального района.

2. Установить границы зон санитарной охраны в соответствии с описанием местоположения границ согласно Приложению № 1 к настоящему приказу.

3. Установить режим зон санитарной охраны согласно Приложению № 2 к настоящему приказу.

4. Настоящий приказ вступает в силу со дня его официального опубликования.

Министр



Ю.В. Самодуров

<b>ГРАФИЧЕСКОЕ ОПИСАНИЕ</b> местоположения границ населенных пунктов, территориальных зон, особо охраняемых природных территорий, зон с особыми условиями использования территории		
Зоны санитарной охраны источников водоснабжения и водопроводов питьевого назначения: источник водоснабжения - скважина №55111, водопроводные сооружения - станция водоподготовки, резервуар питьевой воды, расположенные на земельном участке с кадастровым номером 33:14:003101:1, обеспечивающие водоснабжение Обществом с ограниченной ответственностью «Гусар-Инвест» Парка-отеля «Сивцево» по адресу: Владимирская область, Гусь-Хрустальный район, д. Сивцево. Первый пояс.		
(наименование объекта, местоположение границ которого описано (далее - объект))		
Раздел 1		
Сведения об объекте		
№ п/п	Характеристики объекта	Описание характеристик
1	2	3
1.	Местоположение объекта	Владимирская область, м.р-н Гусь-Хрустальный, с.п Уляхинское, деревня Сивцево
2.	Площадь объекта +/- величина погрешности определения площади (Р +/- Дельта Р)	2188 +/- 16 м²
3.	Иные характеристики объекта	-

## ГРАФИЧЕСКОЕ ОПИСАНИЕ

местоположения границ населенных пунктов, территориальных зон, особо охраняемых природных территорий, зон с особыми условиями использования территории

Зоны санитарной охраны источников водоснабжения и водопроводов питьевого назначения: источник водоснабжения - скважина №55111, водопроводные сооружения - станция водоподготовки, резервуар питьевой воды, расположенные на земельном участке с кадастровым номером 33:14:003101:1, обеспечивающие водоснабжение Обществом с ограниченной ответственностью «Гусар-Инвест» Парка-отеля «Сивцево» по адресу: Владимирская область, Гусь-Хрустальный район, д. Сивцево. Первый пояс.

(наименование объекта, местоположение границ которого описано (далее - объект))

### Раздел 1

#### Сведения об объекте

№ п/п	Характеристики объекта	Описание характеристик
1	2	3
1.	Местоположение объекта	Владимирская область, м.р-н Гусь-Хрустальный, с.п Уляхинское, деревня Сивцево
2.	Площадь объекта +/- величина погрешности определения площади (Р +/- Дельта Р)	2188 +/- 16 м <sup>2</sup>
3.	Иные характеристики объекта	-

## Раздел 2

### Сведения о местоположении границ объекта

1. Система координат -

2. Сведения о характеристных точках границ объекта

Обозначение характерных точек границ	Координаты, м		Метод определения координат характерной точки	Средняя квадратическая погрешность положения характерной точки (Mt), м	Описание обозначения точки на местности (при наличии)
	X	Y			
I	2	3	4	5	6
-	-	-	-	-	-

3. Сведения о характерных точках части (частей) границы объекта

Обозначение характерных точек части границы	Координаты, м		Метод определения координат характерной точки	Средняя квадратическая погрешность положения характерной точки (Mt), м	Описание обозначения точки на местности (при наличии)
	X	Y			
II	2	3	4	5	6
-	-	-	-	-	-



### Раздел 3

#### Сведения о местоположении измененных (уточненных) границ объекта

1. Система координат МСК-33,зона I

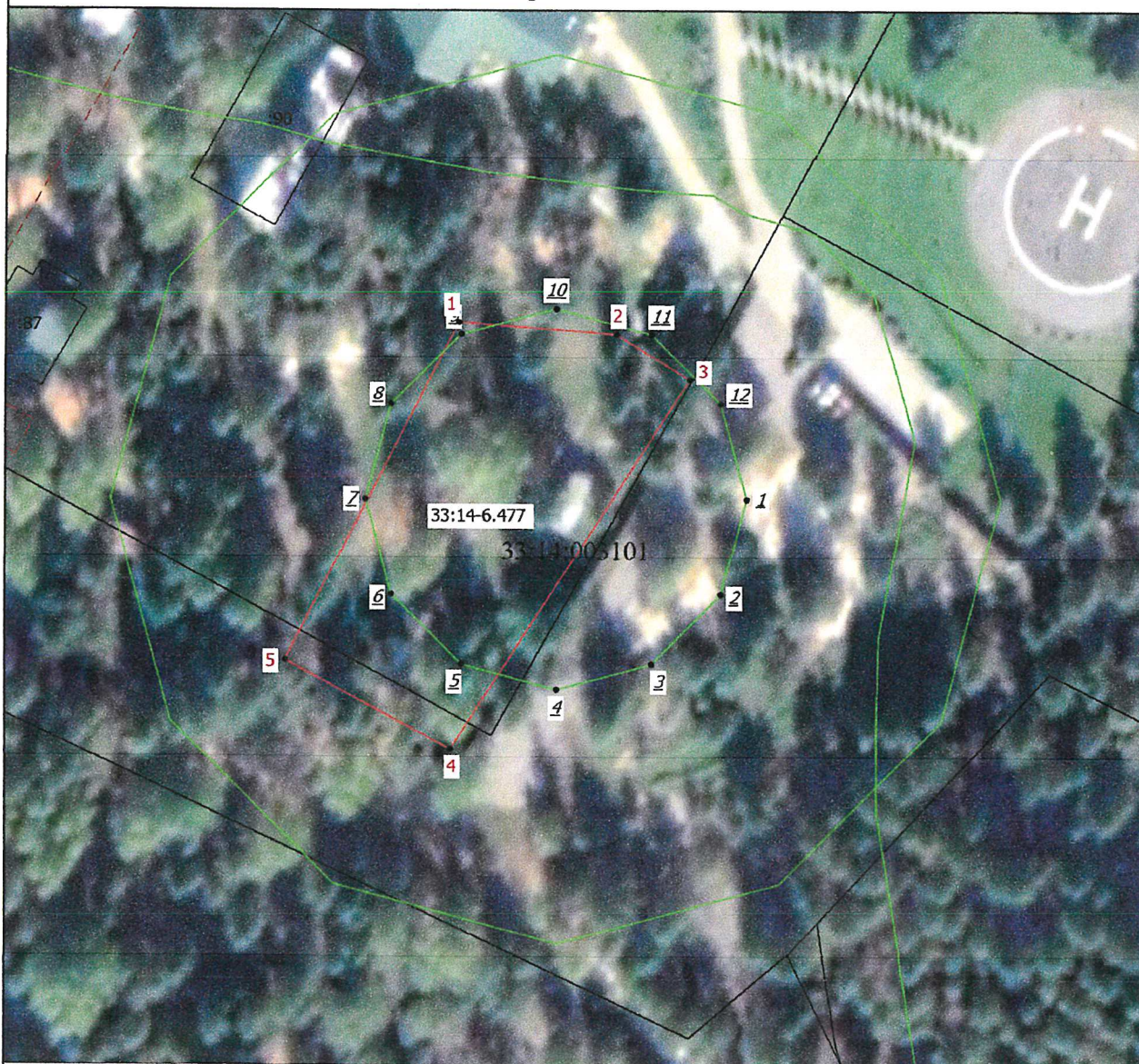
2. Сведения о характерных точках границ объекта

Обозначение характерных точек границ	Существующие координаты, м		Измененные (уточненные) координаты, м		Метод определения координат характерной точки	Средняя квадратическая погрешность положения характерной точки (Mt), м	Описание обозначения точки на местности (при наличии)
	X	Y	X	Y			
1	2	3	4	5	6	7	8
1	-	-	106532.32	246551.51	Аналитический метод	0.10	-
1	106504.45	246596.83	-	-	Метод спутниковых геодезических измерений (определений)	0.10	Временный межевой знак
2	106489.45	246592.81	-	-	Метод спутниковых геодезических измерений (определений)	0.10	Временный межевой знак
3	106478.47	246581.83	-	-	Метод спутниковых геодезических измерений (определений)	0.10	Временный межевой знак
4	106474.45	246566.83	-	-	Метод спутниковых геодезических измерений (определений)	0.10	Временный межевой знак
5	106478.47	246551.83	-	-	Метод спутниковых геодезических измерений (определений)	0.10	Временный межевой знак
6	106489.45	246540.85	-	-	Метод спутниковых геодезических измерений (определений)	0.10	Временный межевой знак
7	106504.45	246536.83	-	-	Метод спутниковых геодезических измерений (определений)	0.10	Временный межевой знак
8	106519.45	246540.85	-	-	Метод спутниковых геодезических измерений (определений)	0.10	Временный межевой знак





## План границ объекта



Масштаб 1:1000

### Условные обозначения

- Часть границы, местоположение которой определено при выполнении кадастровых работ
- 33:14-6.477** - Зона с особыми условиями использования территории 33:14-6.477 — Зоны санитарной охраны источников водоснабжения и водопроводов питьевого назначения:
- источник водоснабжения - скважина №55111, водопроводные сооружения - станция водоподготовки, резервуар питьевой воды, расположенные на земельном участке с кадастровым номером 33:14:003101:1, обеспечивающие водоснабжение Обществом с ограниченной ответственностью «Гусар-Инвест» Парка-отеля «Сивцево» по адресу: Владимирская область, Гусь-Хрустальный район, д. Сивцево. Первый пояс.
- Обозначение ликвидируемой характерной точки
- Обозначение новой характерной точки

Подпись \_\_\_\_\_



Дата "27" "04" 2025 г.

Место для оттиска печати (при наличии) лица, составившего описание местоположения границ объекта



## ГРАФИЧЕСКОЕ ОПИСАНИЕ

местоположения границ населенных пунктов, территориальных зон, особо охраняемых природных территорий, зон с особыми условиями использования территории

Зоны санитарной охраны источников водоснабжения и водопроводов питьевого назначения: источник водоснабжения - скважина №55111, водопроводные сооружения - станция водоподготовки, резервуар питьевой воды, расположенные на земельном участке с кадастровым номером 33:14:003101:1, обеспечивающие водоснабжение Обществом с ограниченной ответственностью «Гусар-Инвест» Парка-отеля «Сивцево» по адресу: Владимирская область, Гусь-Хрустальный район, д. Сивцево. Второй пояс.

(наименование объекта, местоположение границ которого описано (далее - объект))

### Раздел 1

#### Сведения об объекте

№ п/п	Характеристики объекта	Описание характеристик
1	2	3
1.	Местоположение объекта	Владимирская область, м.р-н Гусь-Хрустальный, с.п Уляхинское, деревня Сивцево
2.	Площадь объекта +/- величина погрешности определения площади (Р +/- Дельта Р)	5798 +/- 27 м <sup>2</sup>
3.	Иные характеристики объекта	-



## Раздел 2

### Сведения о местоположении границ объекта

1. Система координат -

2. Сведения о характерных точках границ объекта

Обозначение характерных точек границ	Координаты, м		Метод определения координат характерной точки	Средняя квадратическая погрешность положения характерной точки (Mt), м	Описание обозначения точки на местности (при наличии)
	X	Y			
1	2	3	4	5	6
-	-	-	-	-	-

3. Сведения о характерных точках части (частей) границы объекта

Обозначение характерных точек части границы	Координаты, м		Метод определения координат характерной точки	Средняя квадратическая погрешность положения характерной точки (Mt), м	Описание обозначения точки на местности (при наличии)
	X	Y			
1	2	3	4	5	6
-	-	-	-	-	-

### Раздел 3

#### Сведения о местоположении измененных (уточненных) границ объекта

1. Система координат МСК-33, зона I

2. Сведения о характерных точках границ объекта

Обозначение характерных точек границ	Существующие координаты, м		Измененные (уточненные) координаты, м		Метод определения координат характерной точки	Средняя квадратическая погрешность положения характерной точки (Мt), м	Описание обозначения точки на местности (при наличии)
	X	Y	X	Y			
1	2	3	4	5	6	7	8
1	-	-	106546.99	246573.18	Аналитический метод	0.10	-
1	106504.45	246636.83	-	-	Метод спутниковых геодезических измерений (определений)	0.10	Временный межевой знак
2	106469.45	246627.45	-	-	Метод спутниковых геодезических измерений (определений)	0.10	Временный межевой знак
3	106443.83	246601.83	-	-	Метод спутниковых геодезических измерений (определений)	0.10	Временный межевой знак
4	106434.45	246566.83	-	-	Метод спутниковых геодезических измерений (определений)	0.10	Временный межевой знак
5	106443.83	246531.83	-	-	Метод спутниковых геодезических измерений (определений)	0.10	Временный межевой знак
6	106469.45	246506.21	-	-	Метод спутниковых геодезических измерений (определений)	0.10	Временный межевой знак
7	106504.45	246496.83	-	-	Метод спутниковых геодезических измерений (определений)	0.10	Временный межевой знак
8	106539.45	246506.21	-	-	Метод спутниковых геодезических измерений (определений)	0.10	Временный межевой знак

2. Сведения о характерных точках границ объекта

Обозначение характерных точек границ	Существующие координаты, м		Измененные (уточненные) координаты, м		Метод определения координат характерной точки	Средняя квадратическая погрешность положения характерной точки (Mt), м	Описание обозначения точки на местности (при наличии)
	Х	У	Х	У			
1	2	3	4	5	6	7	8
9	106565.07	246531.83	-	-	Метод спутниковых геодезических измерений (определений)	0.10	Временный межевой знак
10	106574.45	246566.83	-	-	Метод спутниковых геодезических измерений (определений)	0.10	Временный межевой знак
11	106565.07	246601.83	-	-	Метод спутниковых геодезических измерений (определений)	0.10	Временный межевой знак
12	106539.45	246627.45	-	-	Метод спутниковых геодезических измерений (определений)	0.10	Временный межевой знак
2	-	-	106545.94	246578.17	Аналитический метод	0.10	-
3	-	-	106544.31	246582.99	Аналитический метод	0.10	-
4	-	-	106542.12	246587.59	Аналитический метод	0.10	-
5	-	-	106539.40	246591.90	Аналитический метод	0.10	-
6	-	-	106536.18	246595.86	Аналитический метод	0.10	-
7	-	-	106532.53	246599.41	Аналитический метод	0.10	-
8	-	-	106528.48	246602.50	Аналитический метод	0.10	-
9	-	-	106524.09	246605.09	Аналитический метод	0.10	-
10	-	-	106519.43	246607.15	Аналитический метод	0.10	-
11	-	-	106514.55	246608.64	Аналитический метод	0.10	-
12	-	-	106509.54	246609.54	Аналитический метод	0.10	-
13	-	-	106504.45	246609.84	Аналитический метод	0.10	-
14	-	-	106499.36	246609.54	Аналитический метод	0.10	-
15	-	-	106494.35	246608.64	Аналитический метод	0.10	-
16	-	-	106489.47	246607.15	Аналитический метод	0.10	-

## 2. Сведения о характерных точках границ объекта

Обозначение характерных точек границ	Существующие координаты, м		Измененные (уточненные) координаты, м		Метод определения координат характерной точки	Средняя квадратическая погрешность положения характерной точки (Мт), м	Описание обозначения точки на местности (при наличии)
	Х	У	Х	У			
1	2	3	4	5	6	7	8
17	-	-	106484.81	246605.09	Аналитический метод	0.10	-
18	-	-	106480.42	246602.50	Аналитический метод	0.10	-
19	-	-	106476.37	246599.41	Аналитический метод	0.10	-
20	-	-	106472.72	246595.86	Аналитический метод	0.10	-
21	-	-	106469.50	246591.90	Аналитический метод	0.10	-
22	-	-	106466.78	246587.59	Аналитический метод	0.10	-
23	-	-	106464.59	246582.99	Аналитический метод	0.10	-
24	-	-	106462.96	246578.17	Аналитический метод	0.10	-
25	-	-	106461.91	246573.18	Аналитический метод	0.10	-
26	-	-	106461.46	246568.10	Аналитический метод	0.10	-
27	-	-	106461.61	246563.01	Аналитический метод	0.10	-
28	-	-	106462.36	246557.97	Аналитический метод	0.10	-
29	-	-	106463.71	246553.06	Аналитический метод	0.10	-
30	-	-	106465.62	246548.33	Аналитический метод	0.10	-
31	-	-	106468.08	246543.87	Аналитический метод	0.10	-
32	-	-	106471.05	246539.73	Аналитический метод	0.10	-
33	-	-	106474.49	246535.97	Аналитический метод	0.10	-
34	-	-	106478.35	246532.64	Аналитический метод	0.10	-
35	-	-	106482.58	246529.80	Аналитический метод	0.10	-
36	-	-	106487.11	246527.47	Аналитический метод	0.10	-
37	-	-	106491.89	246525.70	Аналитический метод	0.10	-
38	-	-	106496.84	246524.50	Аналитический метод	0.10	-
39	-	-	106501.90	246523.90	Аналитический метод	0.10	-
40	-	-	106507.00	246523.90	Аналитический метод	0.10	-
41	-	-	106512.06	246524.50	Аналитический метод	0.10	-



2. Сведения о характерных точках границ объекта

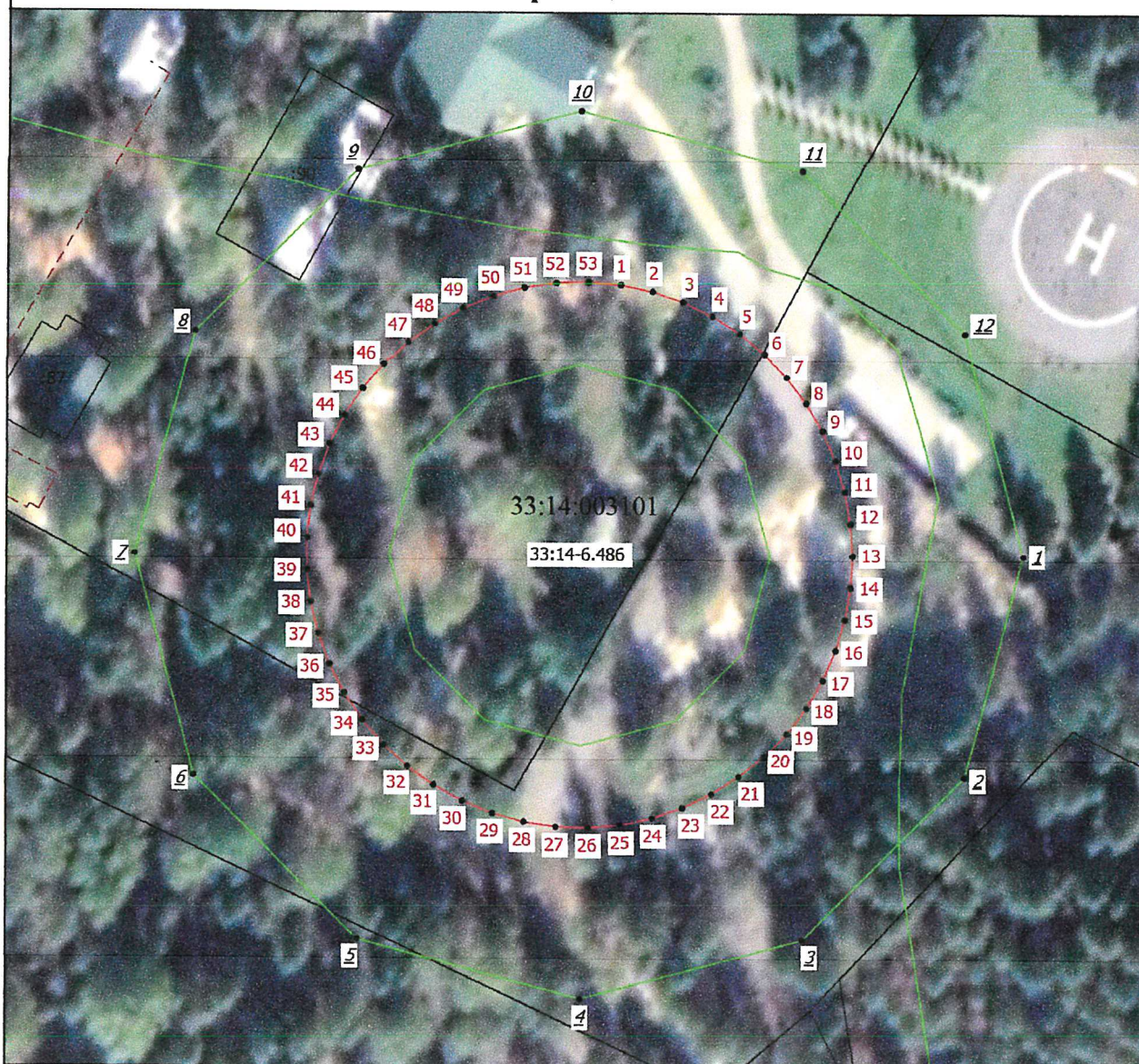
Обозначение характерных точек границ	Существующие координаты, м		Измененные (уточненные) координаты, м		Метод определения координат характерной точки	Средняя квадратическая погрешность положения характерной точки (Mt), м	Описание обозначения точки на местности (при наличии)
	X	Y	X	Y			
1	2	3	4	5	6	7	8
42	-	-	106517.01	246525.70	Аналитический метод	0.10	-
43	-	-	106521.79	246527.47	Аналитический метод	0.10	-
44	-	-	106526.32	246529.80	Аналитический метод	0.10	-
45	-	-	106530.55	246532.64	Аналитический метод	0.10	-
46	-	-	106534.41	246535.97	Аналитический метод	0.10	-
47	-	-	106537.85	246539.73	Аналитический метод	0.10	-
48	-	-	106540.82	246543.87	Аналитический метод	0.10	-
49	-	-	106543.28	246548.33	Аналитический метод	0.10	-
50	-	-	106545.19	246553.06	Аналитический метод	0.10	-
51	-	-	106546.54	246557.97	Аналитический метод	0.10	-
52	-	-	106547.29	246563.01	Аналитический метод	0.10	-
53	-	-	106547.44	246568.10	Аналитический метод	0.10	-
1	-	-	106546.99	246573.18	Аналитический метод	0.10	-

3. Сведения о характерных точках части (частей) границы объекта

Обозначение характерных точек части границы	Существующие координаты, м		Измененные (уточненные) координаты, м		Метод определения координат характерной точки	Средняя квадратическая погрешность положения характерной точки (Mt), м	Описание обозначения точки на местности (при наличии)
	X	Y	X	Y			
1	2	3	4	5	6	7	8
-	-	-	-	-	-	-	



## План границ объекта



Масштаб 1:1000

### Условные обозначения

- - Часть границы, местоположение которой определено при выполнении кадастровых работ
- 33:14-6.486** - Зона с особыми условиями использования территории 33:14-6.486 — Зоны санитарной охраны источников водоснабжения и водопроводов питьевого назначения:
- источник водоснабжения - скважина №55111, водопроводные сооружения - станция водоподготовки, резервуар питьевой воды, расположенные на земельном участке с кадастровым номером 33:14:003101:1, обеспечивающие водоснабжение Обществом с ограниченной ответственностью «Гусар-Инвест» Парка-отеля «Сивцево» по адресу: Владимирская область, Гусь-Хрустальный район, д. Сивцево. Второй пояс.

1

1

Обозначение новой характерной точки

Обозначение ликвидируемой характерной точки

Подпись \_\_\_\_\_



Дата "20" "04" 2025 г.

Место для оттиска печати (при наличии) лица, составившего описание местоположения границ объекта



## ГРАФИЧЕСКОЕ ОПИСАНИЕ

местоположения границ населенных пунктов, территориальных зон, особо охраняемых природных территорий, зон с особыми условиями использования территории

Зоны санитарной охраны источников водоснабжения и водопроводов питьевого назначения: источник водоснабжения - скважина №55111, водопроводные сооружения - станция водоподготовки, резервуар питьевой воды, расположенные на земельном участке с кадастровым номером 33:14:003101:1, обеспечивающие водоснабжение Обществом с ограниченной ответственностью «Гусар-Инвест» Парка-отеля «Сивцево» по адресу: Владимирская область, Гусь-Хрустальный район, д. Сивцево. Третий пояс.

(наименование объекта, местоположение границ которого описано (далее - объект))

### Раздел 1

#### Сведения об объекте

№ п/п	Характеристики объекта	Описание характеристик
1	2	3
1.	Местоположение объекта	Владимирская область, м.р-н Гусь-Хрустальный, с.п Уляхинское, деревня Сивцево
2.	Площадь объекта +/- величина погрешности определения площади (Р +/- Дельта Р)	260116 +/- 179 м²
3.	Иные характеристики объекта	-

## Раздел 2

### Сведения о местоположении границ объекта

1. Система координат -

2. Сведения о характерных точках границ объекта

Обозначение и характерных точек границ	Координаты, м		Метод определения координат характерной точки	Средняя квадратическая погрешность положения характерной точки (Mt), м	Описание обозначения точки на местности (при наличии)
	X	Y			
1	2	3	4	5	6
-	-	-	-	-	-

3. Сведения о характерных точках части (частей) границы объекта

Обозначение характерных точек части границы	Координаты, м		Метод определения координат характерной точки	Средняя квадратическая погрешность положения характерной точки (Mt), м	Описание обозначения точки на местности (при наличии)
	X	Y			
1	2	3	4	5	6
-	-	-	-	-	-



### Раздел 3

#### Сведения о местоположении измененных (уточненных) границ объекта

1. Система координат МСК-33,зона1

2. Сведения о характерных точках границ объекта

Обозначение характерных точек границ	Существующие координаты, м		Измененные (уточненные) координаты, м		Метод определения координат характерной точки	Средняя квадратическая погрешность положения характерной точки (Mt), м	Описание обозначения точки на местности (при наличии)
	X	Y	X	Y			
1	2	3	4	5	6	7	8
1	-	-	106790.88	246596.94	Аналитический метод	0.10	-
1	106504.45	247056.83	-	-	Метод спутниковых геодезических измерений (определений)	0.10	Временный межевой знак
2	106259.45	246991.18	-	-	Метод спутниковых геодезических измерений (определений)	0.10	Временный межевой знак
3	106080.10	246811.83	-	-	Метод спутниковых геодезических измерений (определений)	0.10	Временный межевой знак
4	106014.45	246566.83	-	-	Метод спутниковых геодезических измерений (определений)	0.10	Временный межевой знак
5	106080.10	246321.83	-	-	Метод спутниковых геодезических измерений (определений)	0.10	Временный межевой знак
6	106259.45	246142.48	-	-	Метод спутниковых геодезических измерений (определений)	0.10	Временный межевой знак
7	106504.45	246076.83	-	-	Метод спутниковых геодезических измерений (определений)	0.10	Временный межевой знак
8	106749.45	246142.48	-	-	Метод спутниковых геодезических измерений (определений)	0.10	Временный межевой знак

## 2. Сведения о характерных точках границ объекта

Обозначение характерных точек границ	Существующие координаты, м		Измененные (уточненные) координаты, м		Метод определения координат характерной точки	Средняя квадратическая погрешность положения характерной точки (Mt), м	Описание обозначения точки на местности (при наличии)
	X	Y	X	Y			
1	2	3	4	5	6	7	8
9	106928.80	246321.83	-	-	Метод спутниковых геодезических измерений (определений)	0.10	Временный межевой знак
10	106994.45	246566.83	-	-	Метод спутниковых геодезических измерений (определений)	0.10	Временный межевой знак
11	106928.80	246811.83	-	-	Метод спутниковых геодезических измерений (определений)	0.10	Временный межевой знак
12	106749.45	246991.18	-	-	Метод спутниковых геодезических измерений (определений)	0.10	Временный межевой знак
2	-	-	106786.17	246626.71	Аналитический метод	0.10	-
3	-	-	106778.36	246655.83	Аналитический метод	0.10	-
4	-	-	106767.56	246683.97	Аналитический метод	0.10	-
5	-	-	106753.87	246710.84	Аналитический метод	0.10	-
6	-	-	106737.45	246736.12	Аналитический метод	0.10	-
7	-	-	106718.48	246759.55	Аналитический метод	0.10	-
8	-	-	106697.17	246780.86	Аналитический метод	0.10	-
9	-	-	106673.74	246799.83	Аналитический метод	0.10	-
10	-	-	106648.46	246816.25	Аналитический метод	0.10	-
11	-	-	106621.59	246829.94	Аналитический метод	0.10	-
12	-	-	106593.45	246840.74	Аналитический метод	0.10	-
13	-	-	106564.33	246848.55	Аналитический метод	0.10	-
14	-	-	106534.56	246853.26	Аналитический метод	0.10	-
15	-	-	106504.45	246854.84	Аналитический метод	0.10	-
16	-	-	106474.34	246853.26	Аналитический метод	0.10	-

2. Сведения о характерных точках границ объекта							
Обозначение характерных точек границ	Существующие координаты, м		Измененные (уточненные) координаты, м		Метод определения координат характерной точки	Средняя квадратическая погрешность положения характерной точки (Mt), м	Описание обозначения точки на местности (при наличии)
	X	Y	X	Y			
1	2	3	4	5	6	7	8
17	-	-	106444.57	246848.55	Аналитический метод	0.10	-
18	-	-	106415.45	246840.74	Аналитический метод	0.10	-
19	-	-	106387.31	246829.94	Аналитический метод	0.10	-
20	-	-	106360.45	246816.25	Аналитический метод	0.10	-
21	-	-	106335.16	246799.83	Аналитический метод	0.10	-
22	-	-	106311.73	246780.86	Аналитический метод	0.10	-
23	-	-	106290.42	246759.55	Аналитический метод	0.10	-
24	-	-	106271.45	246736.12	Аналитический метод	0.10	-
25	-	-	106255.03	246710.84	Аналитический метод	0.10	-
26	-	-	106241.34	246683.97	Аналитический метод	0.10	-
27	-	-	106230.54	246655.83	Аналитический метод	0.10	-
28	-	-	106222.73	246626.71	Аналитический метод	0.10	-
29	-	-	106218.02	246596.94	Аналитический метод	0.10	-
30	-	-	106216.44	246566.83	Аналитический метод	0.10	-
31	-	-	106218.02	246536.72	Аналитический метод	0.10	-
32	-	-	106222.73	246506.95	Аналитический метод	0.10	-
33	-	-	106230.54	246477.83	Аналитический метод	0.10	-
34	-	-	106241.34	246449.69	Аналитический метод	0.10	-
35	-	-	106255.03	246422.83	Аналитический метод	0.10	-
36	-	-	106271.45	246397.54	Аналитический метод	0.10	-
37	-	-	106290.42	246374.11	Аналитический метод	0.10	-
38	-	-	106311.73	246352.80	Аналитический метод	0.10	-
39	-	-	106335.16	246333.83	Аналитический метод	0.10	-
40	-	-	106360.45	246317.41	Аналитический метод	0.10	-
41	-	-	106387.31	246303.72	Аналитический метод	0.10	-



2. Сведения о характерных точках границ объекта							
Обозначение характерных точек границ	Существующие координаты, м		Измененные (уточненные) координаты, м		Метод определения координат характерной точки	Средняя квадратическая погрешность положения характерной точки (Mt), м	Описание обозначения точки на местности (при наличии)
	X	Y	X	Y			
1	2	3	4	5	6	7	8
42	-	-	106415.45	246292.92	Аналитический метод	0.10	-
43	-	-	106444.57	246285.11	Аналитический метод	0.10	-
44	-	-	106474.34	246280.40	Аналитический метод	0.10	-
45	-	-	106504.45	246278.82	Аналитический метод	0.10	-
46	-	-	106534.56	246280.40	Аналитический метод	0.10	-
47	-	-	106564.33	246285.11	Аналитический метод	0.10	-
48	-	-	106593.45	246292.92	Аналитический метод	0.10	-
49	-	-	106621.59	246303.72	Аналитический метод	0.10	-
50	-	-	106648.46	246317.41	Аналитический метод	0.10	-
51	-	-	106673.74	246333.83	Аналитический метод	0.10	-
52	-	-	106697.17	246352.80	Аналитический метод	0.10	-
53	-	-	106718.48	246374.11	Аналитический метод	0.10	-
54	-	-	106737.45	246397.54	Аналитический метод	0.10	-
55	-	-	106753.87	246422.83	Аналитический метод	0.10	-
56	-	-	106767.56	246449.69	Аналитический метод	0.10	-
57	-	-	106778.36	246477.83	Аналитический метод	0.10	-
58	-	-	106786.17	246506.95	Аналитический метод	0.10	-
59	-	-	106790.88	246536.72	Аналитический метод	0.10	-
60	-	-	106792.46	246566.83	Аналитический метод	0.10	-
I	-	-	106790.88	246596.94	Аналитический метод	0.10	-
3. Сведения о характерных точках части (частей) границы объекта							
Обозначение характерных точек части границы	Существующие координаты, м		Измененные (уточненные) координаты, м		Метод определения координат характерной точки	Средняя квадратическая погрешность положения характерной точки (Mt), м	Описание обозначения точки на местности (при наличии)
	X	Y	X	Y			
1	2	3	4	5	6	7	8
-	-	-	-	-	-	-	



## План границ объекта



Масштаб 1:7100

### Условные обозначения

- - Часть границы, местоположение которой определено при выполнении кадастровых работ
- 33:14-6.478 - Зона с особыми условиями использования территории 33:14-6.478 — Зоны санитарной охраны источников водоснабжения и водопроводов питьевого назначения:
- источник водоснабжения - скважина №55111, водопроводные сооружения - станция водоподготовки, резервуар питьевой воды, расположенные на земельном участке с кадастровым номером 33:14:003101:1, обеспечивающие водоснабжение Обществом с ограниченной ответственностью «Гусар-Инвест» Парка-отеля «Сивцево» по адресу: Владимирская область, Гусь-Хрустальный район, д. Сивцево. Третий пояс.
- 1 - Обозначение ликвидируемой характерной точки
- 1 - Обозначение новой характерной точки

Подпись



Дата "28" 04 2025 г.

Место для оттиска печати (при наличии) лица, составившего описание местоположения границ объекта





Режим зон санитарной охраны скважин № 55111

ООО «Гусар-Инвест»

**1. На территории первого пояса зон санитарной охраны (далее ЗСО) запрещается:**

1.1 все виды строительства, не имеющие непосредственного отношения к эксплуатации, расширению, реконструкции водозаборных сооружений;

1.2 прокладка трубопроводов различного назначения, размещение жилых и хозяйственно-бытовых зданий, проживание людей;

1.3 посадка высокоствольных деревьев;

1.4 применение ядохимикатов и удобрений при уходе за зелеными насаждениями.

**2. На территории второго, третьего пояса ЗСО запрещается:**

2.1 размещение складов горюче-смазочных материалов, накопителей промстоков, шламохранилищ, ядохимикатов и минеральных удобрений, и других объектов, обуславливающих опасность химического загрязнения подземных вод;

2.2 закачка отработанных вод в подземные горизонты, подземное складирование твердых отходов и разработка недр земли;

2.3 размещение кладбищ, скотомогильников, полей ассенизации, полей фильтрации, навозохранилищ, силосных траншей, животноводческих и птицеводческих предприятий и других объектов, обуславливающих опасность микробного загрязнения подземных вод;

2.4 применение удобрений и ядохимикатов;

2.5 рубка леса главного пользования.

**3. На территории первого пояса ЗСО необходимо предусмотреть следующие мероприятия:**

3.1 территория должна быть спланирована для отвода поверхностного стока за ее пределы, озеленена, огорожена и обеспечена охраной, дорожки к сооружениям должны иметь твердое покрытие;

3.2 водозабор должен быть оборудован аппаратурой для систематического контроля соответствия фактического дебита при эксплуатации водопровода проектной производительности;

3.3 здания должны быть оборудованы канализацией с отведением сточных вод в ближайшую систему бытовой или производственной канализации или на местные станции очистных сооружений, расположенных за пределами первого пояса ЗСО с учетом санитарного состояния территории второго пояса;

3.4 водопроводные сооружения должны быть оборудованы с учетом предотвращения возможности загрязнения питьевой воды через оголовки и устья скважин, люки и переливные трубы резервуаров и устройства заливки насосов.

**4. На территории второго, третьего пояса ЗСО необходимо предусмотреть следующие мероприятия:**

4.1 бурение новых скважин и новое строительство, связанное с нарушением почвенного покрова, производится при обязательном согласовании с Управлением Роспотребнадзора, органами и учреждениями государственного экологического и геологического контроля;

4.2 выявление, тампонирувание всех бездействующих, старых, дефектных или неправильно эксплуатируемых скважин, предоставляющих опасность в отношении возможности загрязнения водоносных горизонтов.

