



Департамент природопользования  
и охраны окружающей среды  
Владимирской области

**ПОСТАНОВЛЕНИЕ**

г. Владимир

« 26 » мая 2022 г.

№ 55

*Об установлении зон санитарной охраны источников  
хозяйственно-питьевого и производственного водоснабжения  
АО «Владимирглавснаб»*

В соответствии с пунктом 5 статьи 18 Федерального закона от 30.03.1999 № 52-ФЗ «О санитарно-эпидемиологическом благополучии населения», постановлением Департамента природопользования и охраны окружающей среды Владимирской области от 18.06.2020 № 78 «О Порядке установления, изменения, прекращения зон санитарной охраны источников питьевого и хозяйственно-бытового водоснабжения», Положением о Департаменте природопользования и охраны окружающей среды Владимирской области, утвержденным постановлением Губернатора области от 01.02.2006 № 63 и, рассмотрев проект зон санитарной охраны скважин № 408, 2795/300 АО «Владимирглавснаб» в г. Владимир, **п о с т а н о в л я ю:**

1. Установить зоны санитарной охраны источников хозяйственно-питьевого водоснабжения скважин № 408, 2795/300 АО «Владимирглавснаб» в г. Владимир.

2. Установить границы зон санитарной охраны в соответствии с картами (планами) зон санитарной охраны (Приложение № 1).

3. Установить режим зон санитарной охраны в соответствии с Приложением № 2.


4. Настоящее постановление вступает в силу со дня его официального опубликования.

Директор Департамента



Т.Л. Клименко

<b>ОПИСАНИЕ МЕСТОПОЛОЖЕНИЯ ГРАНИЦ</b>		
<b>Первый пояс зоны санитарной охраны разведочно-эксплуатационной скважины № 408</b>		
<small>(наименование объекта, местоположение границ которого описано (далее - объект))</small>		
<b>Раздел 1</b>		
<b>Сведения об объекте</b>		
<b>№ п/п</b>	<b>Характеристики объекта</b>	<b>Описание характеристик</b>
<b>1</b>	<b>2</b>	<b>3</b>
1.	Местоположение объекта	Владимирская область, город Владимир, микрорайон Юрьевец, ул. Ноябрьская
2.	Площадь объекта +/- величина погрешности определения площади (Р +/- Дельта Р)	689 +/- 46 м <sup>2</sup>
3.	Иные характеристики объекта	Режим использования установлен в соответствии с СанПиН 2.1.4.1110-02 «Зоны санитарной охраны источников водоснабжения и водопроводов питьевого назначения»



## ОПИСАНИЕ МЕСТОПОЛОЖЕНИЯ ГРАНИЦ

### Первый пояс зоны санитарной охраны разведочно-эксплуатационной скважины № 408

(наименование объекта, местоположение границ которого описано (далее - объект))

#### Раздел 1

#### Сведения об объекте

№ п/п	Характеристики объекта	Описание характеристик
1	2	3
1.	Местоположение объекта	Владимирская область, город Владимир, микрорайон Юрьевец, ул. Ноябрьская
2.	Площадь объекта +/- величина погрешности определения площади (Р +/- Дельта Р)	689 +/- 46 м <sup>2</sup>
3.	Иные характеристики объекта	Режим использования установлен в соответствии с СанПиН 2.1.4.1110-02 «Зоны санитарной охраны источников водоснабжения и водопроводов питьевого назначения»



## Раздел 2

### Сведения о местоположении границ объекта

1. Система координат МСК-33, зона

2. Сведения о характерных точках границ объекта

Обозначение характерных точек границ	Координаты, м		Метод определения координат характерной точки	Средняя квадратическая погрешность положения характерной точки (Mt), м	Описание обозначения точки на местности (при наличии)
	X	Y			
1	2	3	4	5	6
1	186227.83	210315.98	Картометрический метод	0.50	Закрепление отсутствует
2	186228.98	210321.72	Картометрический метод	0.50	Закрепление отсутствует
3	186227.83	210327.46	Картометрический метод	0.50	Закрепление отсутствует
4	186224.58	210332.33	Картометрический метод	0.50	Закрепление отсутствует
5	186219.72	210335.58	Картометрический метод	0.50	Закрепление отсутствует
6	186213.98	210336.72	Картометрический метод	0.50	Закрепление отсутствует
7	186208.24	210335.58	Картометрический метод	0.50	Закрепление отсутствует
8	186203.37	210332.33	Картометрический метод	0.50	Закрепление отсутствует
9	186200.12	210327.46	Картометрический метод	0.50	Закрепление отсутствует
10	186198.98	210321.72	Картометрический метод	0.50	Закрепление отсутствует
11	186200.12	210315.98	Картометрический метод	0.50	Закрепление отсутствует
12	186203.37	210311.12	Картометрический метод	0.50	Закрепление отсутствует
13	186208.24	210307.86	Картометрический метод	0.50	Закрепление отсутствует
14	186213.98	210306.72	Картометрический метод	0.50	Закрепление отсутствует
15	186219.72	210307.86	Картометрический метод	0.50	Закрепление отсутствует
16	186224.58	210311.12	Картометрический метод	0.50	Закрепление отсутствует
1	186227.83	210315.98	Картометрический метод	0.50	Закрепление отсутствует

3. Сведения о характерных точках части (частей) границы объекта

Обозначение характерных точек части границы	Координаты, м		Метод определения координат характерной точки	Средняя квадратическая погрешность положения характерной точки (Mt), м	Описание обозначения точки на местности (при наличии)
	X	Y			
1	2	3	4	5	6
-	-	-	-	-	-



**План границ объекта землеустройства**  
**Первый пояс зоны санитарной охраны разведочно-эксплуатационной скважины № 408**



**Условные обозначения:**

- - Граница охранной зоны, установленная при проведении кадастровых работ
- - Граница земельного участка, установленная в соответствии с федеральным законодательством, включенная в ЕГРН
- — - Граница ОКС
- — - Граница кадастрового квартала
- :52 - Кадастровый номер земельного участка, сведения о котором содержатся в ЕГРН
- 33:22:014017 - Номер кадастрового квартала
- 1 - Характерная точка границы охранной зоны, установленная при проведении кадастровых работ

Дата создания 25.04.2022

Кадастровый инженер



Липин С.С.

## ОПИСАНИЕ МЕСТОПОЛОЖЕНИЯ ГРАНИЦ

### Второй пояс зоны санитарной охраны разведочно-эксплуатационной скважины № 408

(наименование объекта, местоположение границ которого описано (далее - объект))

#### Раздел 1

#### Сведения об объекте

№ п/п	Характеристики объекта	Описание характеристик
1	2	3
1.	Местоположение объекта	Владимирская область, город Владимир, микрорайон Юрьевец, ул. Ноябрьская
2.	Площадь объекта +/- величина погрешности определения площади (Р +/- Дельта Р)	2627 +/- 90 м <sup>2</sup>
3.	Иные характеристики объекта	Режим использования установлен в соответствии с СанПиН 2.1.4.1110-02 «Зоны санитарной охраны источников водоснабжения и водопроводов питьевого назначения»



## Раздел 2

### Сведения о местоположении границ объекта

1. Система координат МСК-33, зона

2. Сведения о характерных точках границ объекта

Обозначение характерных точек границ	Координаты, м		Метод определения координат характерной точки	Средняя квадратическая погрешность положения характерной точки (Мт), м	Описание обозначения точки на местности (при наличии)
	X	Y			
1	2	3	4	5	6
1	186245.36	210316.04	Картометрический метод	0.50	Закрепление отсутствует
2	186245.98	210321.72	Картометрический метод	0.50	Закрепление отсутствует
3	186245.35	210327.41	Картометрический метод	0.50	Закрепление отсутствует
4	186243.76	210332.84	Картометрический метод	0.50	Закрепление отсутствует
5	186241.06	210337.81	Картометрический метод	0.50	Закрепление отсутствует
6	186237.41	210342.33	Картометрический метод	0.50	Закрепление отсутствует
7	186233.03	210345.87	Картометрический метод	0.50	Закрепление отсутствует
8	186227.99	210348.61	Картометрический метод	0.50	Закрепление отсутствует
9	186222.52	210350.25	Картометрический метод	0.50	Закрепление отсутствует
10	186213.98	210350.72	Картометрический метод	0.50	Закрепление отсутствует
11	186205.68	210348.51	Картометрический метод	0.50	Закрепление отсутствует
12	186200.65	210345.71	Картометрический метод	0.50	Закрепление отсутствует
13	186196.53	210342.33	Картометрический метод	0.50	Закрепление отсутствует
14	186192.94	210337.91	Картометрический метод	0.50	Закрепление отсутствует
15	186190.17	210332.87	Картометрический метод	0.50	Закрепление отсутствует
16	186188.58	210327.41	Картометрический метод	0.50	Закрепление отсутствует
17	186187.69	210321.72	Картометрический метод	0.50	Закрепление отсутствует
18	186188.59	210316.04	Картометрический метод	0.50	Закрепление отсутствует
19	186190.18	210310.57	Картометрический метод	0.50	Закрепление отсутствует
20	186192.61	210306.02	Картометрический метод	0.50	Закрепление отсутствует
21	186196.23	210301.45	Картометрический метод	0.50	Закрепление отсутствует
22	186200.65	210297.72	Картометрический метод	0.50	Закрепление отсутствует



## 2. Сведения о характерных точках границ объекта

Обозначение характерных точек границ	Координаты, м		Метод определения координат характерной точки	Средняя квадратическая погрешность положения характерной точки (Mt), м	Описание обозначения точки на местности (при наличии)
	X	Y			
1	2	3	4	5	6
23	186205.68	210294.95	Картометрический метод	0.50	Закрепление отсутствует
24	186213.98	210292.72	Картометрический метод	0.50	Закрепление отсутствует
25	186222.52	210293.21	Картометрический метод	0.50	Закрепление отсутствует
26	186227.99	210294.85	Картометрический метод	0.50	Закрепление отсутствует
27	186233.03	210297.57	Картометрический метод	0.50	Закрепление отсутствует
28	186237.39	210301.12	Картометрический метод	0.50	Закрепление отсутствует
29	186240.98	210305.53	Картометрический метод	0.50	Закрепление отсутствует
30	186243.74	210310.57	Картометрический метод	0.50	Закрепление отсутствует
1	186245.36	210316.04	Картометрический метод	0.50	Закрепление отсутствует

## 3. Сведения о характерных точках части (частей) границы объекта

Обозначение характерных точек части границы	Координаты, м		Метод определения координат характерной точки	Средняя квадратическая погрешность положения характерной точки (Mt), м	Описание обозначения точки на местности (при наличии)
	X	Y			
1	2	3	4	5	6
-	-	-	-	-	-



**План границ объекта землеустройства**  
**Второй пояс зоны санитарной охраны разведочно-эксплуатационной скважины № 408**



Условные обозначения:

- - Граница охранной зоны, установленная при проведении кадастровых работ
- - Граница земельного участка, установленная в соответствии с федеральным законодательством, включенная в ЕГРН
- - Граница ОКС
- - Граница кадастрового квартала
- :52 - Кадастровый номер земельного участка, сведения о котором содержатся в ЕГРН
- 33:22:014017 - Номер кадастрового квартала
- 1 - Характерная точка границы охранной зоны, установленная при проведении кадастровых работ

Дата создания 25.04.2022

Кадастровый инженер



Липин С.С.

## ОПИСАНИЕ МЕСТОПОЛОЖЕНИЯ ГРАНИЦ

### Третий пояс зоны санитарной охраны разведочно-эксплуатационной скважины № 408

(наименование объекта, местоположение границ которого описано (далее - объект))

#### Раздел 1

#### Сведения об объекте

№ п/п	Характеристики объекта	Описание характеристик
1	2	3
1.	Местоположение объекта	Владимирская область, город Владимир, микрорайон Юрьевец, ул. Ноябрьская
2.	Площадь объекта +/- величина погрешности определения площади (Р +/- Дельта Р)	260630 +/- 893 м <sup>2</sup>
3.	Иные характеристики объекта	Режим использования установлен в соответствии с СанПиН 2.1.4.1110-02 «Зоны санитарной охраны источников водоснабжения и водопроводов питьевого назначения»



## Раздел 2

### Сведения о местоположении границ объекта

1. Система координат МСК-33, зона

2. Сведения о характерных точках границ объекта

Обозначение характерных точек границ	Координаты, м		Метод определения координат характерной точки	Средняя квадратическая погрешность положения характерной точки (Mt), м	Описание обозначения точки на местности (при наличии)
	X	Y			
1	2	3	4	5	6
1	186604.76	210275.95	Картометрический метод	0.50	Закрепление отсутствует
2	186607.98	210321.72	Картометрический метод	0.50	Закрепление отсутствует
3	186604.77	210367.50	Картометрический метод	0.50	Закрепление отсутствует
4	186595.70	210412.49	Картометрический метод	0.50	Закрепление отсутствует
5	186580.83	210455.92	Картометрический метод	0.50	Закрепление отсутствует
6	186560.84	210497.07	Картометрический метод	0.50	Закрепление отсутствует
7	186535.51	210534.71	Картометрический метод	0.50	Закрепление отсутствует
8	186505.26	210569.23	Картометрический метод	0.50	Закрепление отсутствует
9	186470.77	210599.86	Картометрический метод	0.50	Закрепление отсутствует
10	186432.63	210625.02	Картометрический метод	0.50	Закрепление отсутствует
11	186391.49	210645.29	Картометрический метод	0.50	Закрепление отсутствует
12	186348.05	210660.43	Картометрический метод	0.50	Закрепление отсутствует
13	186303.06	210668.95	Картометрический метод	0.50	Закрепление отсутствует
14	186257.29	210672.02	Картометрический метод	0.50	Закрепление отсутствует
15	186213.98	210669.72	Картометрический метод	0.50	Закрепление отсутствует
16	186189.95	210616.79	Картометрический метод	0.50	Закрепление отсутствует
17	186157.59	210521.28	Картометрический метод	0.50	Закрепление отсутствует
18	186137.98	210422.36	Картометрический метод	0.50	Закрепление отсутствует
19	186130.98	210321.72	Картометрический метод	0.50	Закрепление отсутствует
20	186137.95	210221.08	Картометрический метод	0.50	Закрепление отсутствует
21	186157.57	210122.16	Картометрический метод	0.50	Закрепление отсутствует
22	186189.93	210026.66	Картометрический метод	0.50	Закрепление отсутствует

## 2. Сведения о характерных точках границ объекта

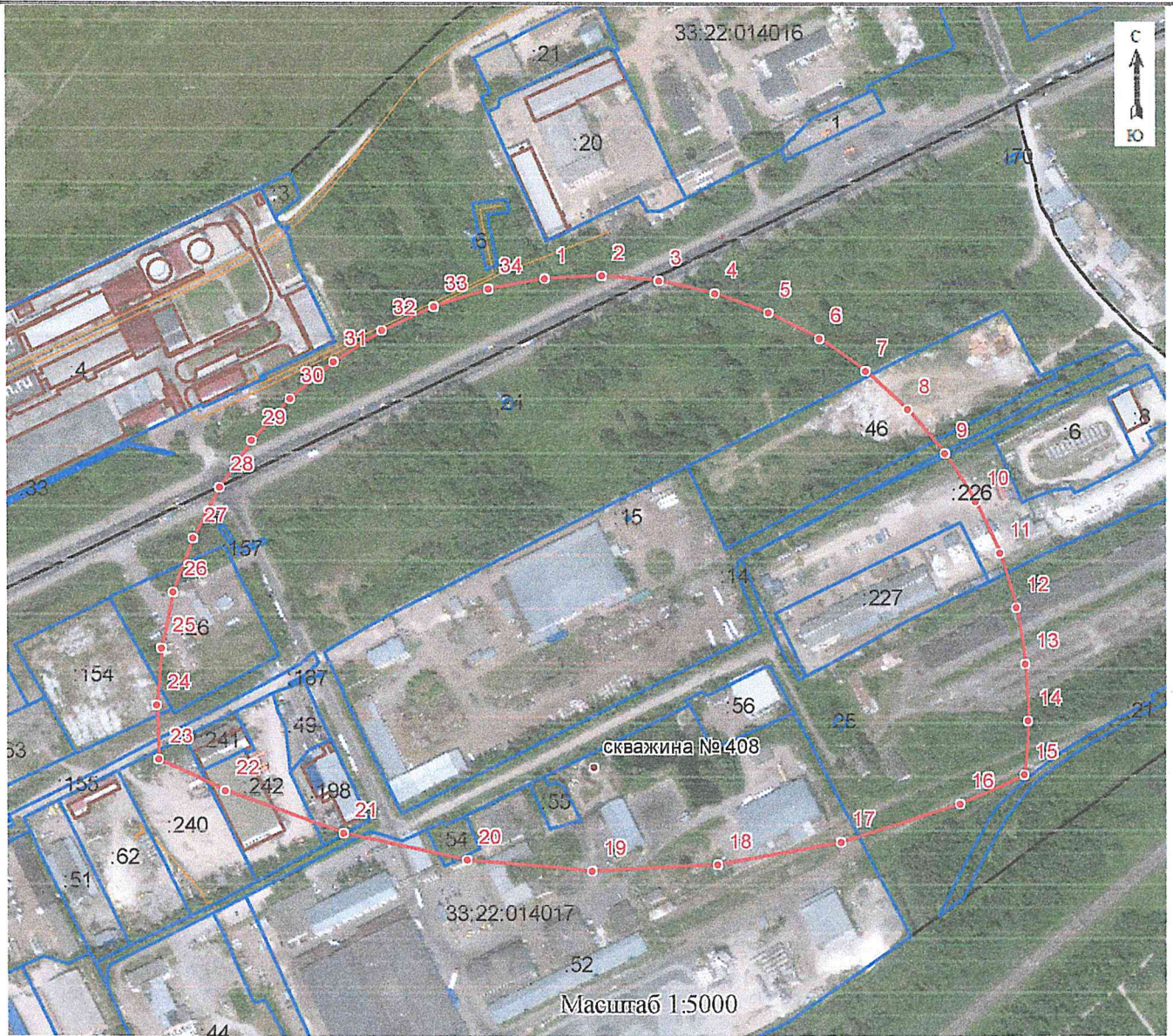
Обозначение характерных точек границ	Координаты, м		Метод определения координат характерной точки	Средняя квадратическая погрешность положения характерной точки (M <sub>t</sub> ), м	Описание обозначения точки на местности (при наличии)
	X	Y			
1	2	3	4	5	6
23	186213.98	209973.72	Картометрический метод	0.50	Закрепление отсутствует
24	186257.29	209971.39	Картометрический метод	0.50	Закрепление отсутствует
25	186303.06	209974.41	Картометрический метод	0.50	Закрепление отсутствует
26	186348.05	209983.02	Картометрический метод	0.50	Закрепление отсутствует
27	186391.49	209998.14	Картометрический метод	0.50	Закрепление отсутствует
28	186432.63	210018.48	Картометрический метод	0.50	Закрепление отсутствует
29	186470.67	210043.51	Картометрический метод	0.50	Закрепление отсутствует
30	186504.77	210073.75	Картометрический метод	0.50	Закрепление отсутствует
31	186535.10	210108.24	Картометрический метод	0.50	Закрепление отсутствует
32	186560.80	210146.38	Картометрический метод	0.50	Закрепление отсутствует
33	186580.72	210187.52	Картометрический метод	0.50	Закрепление отсутствует
34	186595.71	210230.96	Картометрический метод	0.50	Закрепление отсутствует
1	186604.76	210275.95	Картометрический метод	0.50	Закрепление отсутствует

## 3. Сведения о характерных точках части (частей) границы объекта

Обозначение характерных точек части границы	Координаты, м		Метод определения координат характерной точки	Средняя квадратическая погрешность положения характерной точки (M <sub>t</sub> ), м	Описание обозначения точки на местности (при наличии)
	X	Y			
1	2	3	4	5	6
-	-	-	-	-	-



**План границ объекта землеустройства**  
**Третий пояс зоны санитарной охраны разведочно-эксплуатационной скважины № 408**



**Условные обозначения:**

- - Граница охранной зоны, установленная при проведении кадастровых работ
- - Граница земельного участка, установленная в соответствии с федеральным законодательством, включенная в ЕГРН
- - Граница ОКС
- - Граница кадастрового квартала
- :52 - Кадастровый номер земельного участка, сведения о котором содержатся в ЕГРН
- 33:22:014017 - Номер кадастрового квартала
- 1 - Характерная точка границы охранной зоны, установленная при проведении кадастровых работ

Дата создания 25.04.2022

Кадастровый инженер



Липин С.С.



## ОПИСАНИЕ МЕСТОПОЛОЖЕНИЯ ГРАНИЦ

### Первый пояс зоны санитарной охраны разведочно-эксплуатационной скважины № 2795/300

(наименование объекта, местоположение границ которого описано (далее - объект))

#### Раздел 1

#### Сведения об объекте

№ п/п	Характеристики объекта	Описание характеристик
1	2	3
1.	Местоположение объекта	Владимирская область, город Владимир, микрорайон Юрьевец, ул. Ноябрьская
2.	Площадь объекта +/- величина погрешности определения площади (Р +/- Дельта Р)	689 +/- 46 м <sup>2</sup>
3.	Иные характеристики объекта	Режим использования установлен в соответствии с СанПиН 2.1.4.1110-02 «Зоны санитарной охраны источников водоснабжения и водопроводов питьевого назначения»



## Раздел 2

### Сведения о местоположении границ объекта

1. Система координат МСК-33, зона

2. Сведения о характерных точках границ объекта

Обозначение характерных точек границ	Координаты, м		Метод определения координат характерной точки	Средняя квадратическая погрешность положения характерной точки (M <sub>t</sub> ), м	Описание обозначения точки на местности (при наличии)
	X	Y			
1	2	3	4	5	6
1	186245.64	210379.17	Картометрический метод	0.50	Закрепление отсутствует
2	186246.78	210384.91	Картометрический метод	0.50	Закрепление отсутствует
3	186245.64	210390.65	Картометрический метод	0.50	Закрепление отсутствует
4	186242.39	210395.52	Картометрический метод	0.50	Закрепление отсутствует
5	186237.52	210398.77	Картометрический метод	0.50	Закрепление отсутствует
6	186231.78	210399.91	Картометрический метод	0.50	Закрепление отсутствует
7	186226.04	210398.77	Картометрический метод	0.50	Закрепление отсутствует
8	186221.17	210395.52	Картометрический метод	0.50	Закрепление отсутствует
9	186217.92	210390.65	Картометрический метод	0.50	Закрепление отсутствует
10	186216.78	210384.91	Картометрический метод	0.50	Закрепление отсутствует
11	186217.92	210379.17	Картометрический метод	0.50	Закрепление отсутствует
12	186221.17	210374.31	Картометрический метод	0.50	Закрепление отсутствует
13	186226.04	210371.06	Картометрический метод	0.50	Закрепление отсутствует
14	186231.78	210369.91	Картометрический метод	0.50	Закрепление отсутствует
15	186237.52	210371.06	Картометрический метод	0.50	Закрепление отсутствует
16	186242.39	210374.31	Картометрический метод	0.50	Закрепление отсутствует
1	186245.64	210379.17	Картометрический метод	0.50	Закрепление отсутствует

3. Сведения о характерных точках части (частей) границы объекта






Обозначение характерных точек части границы	Координаты, м		Метод определения координат характерной точки	Средняя квадратическая погрешность положения характерной точки (M <sub>t</sub> ), м	Описание обозначения точки на местности (при наличии)
	X	Y			
1	2	3	4	5	6
-	-	-	-	-	-



**План границ объекта землеустройства**  
**Первый пояс зоны санитарной охраны разведочно-эксплуатационной скважины № 2795/300**



**Условные обозначения:**

-  - Граница охранной зоны, установленная при проведении кадастровых работ
-  - Граница земельного участка, установленная в соответствии с федеральным законодательством, включенная в ЕГРН
-  - Граница ОКС
-  - Граница кадастрового квартала
- :52 - Кадастровый номер земельного участка, сведения о котором содержатся в ЕГРН
- 33:22:014017 - Номер кадастрового квартала
-  - Характерная точка границы охранной зоны, установленная при проведении кадастровых работ

Дата создания 25.04.2022

Кадастровый инженер



Липин С.С.

## ОПИСАНИЕ МЕСТОПОЛОЖЕНИЯ ГРАНИЦ

### Второй пояс зоны санитарной охраны разведочно-эксплуатационной скважины № 2795/300

(наименование объекта, местоположение границ которого описано (далее - объект))

#### Раздел 1

#### Сведения об объекте

№ п/п	Характеристики объекта	Описание характеристик
1	2	3
1.	Местоположение объекта	Владимирская область, город Владимир, микрорайон Юрьевец, ул. Ноябрьская
2.	Площадь объекта +/- величина погрешности определения площади (P +/- Дельта P)	12603 +/- 196 м <sup>2</sup>
3.	Иные характеристики объекта	Режим использования установлен в соответствии с СанПиН 2.1.4.1110-02 «Зоны санитарной охраны источников водоснабжения и водопроводов питьевого назначения»



## Раздел 2

### Сведения о местоположении границ объекта

1. Система координат МСК-33, зона

2. Сведения о характерных точках границ объекта

Обозначение характерных точек границ	Координаты, м		Метод определения координат характерной точки	Средняя квадратическая погрешность положения характерной точки (Mt), м	Описание обозначения точки на местности (при наличии)
	X	Y			
1	2	3	4	5	6
1	186296.31	210372.04	Картометрический метод	0.50	Закрепление отсутствует
2	186297.78	210384.91	Картометрический метод	0.50	Закрепление отсутствует
3	186296.30	210397.79	Картометрический метод	0.50	Закрепление отсутствует
4	186292.40	210410.17	Картометрический метод	0.50	Закрепление отсутствует
5	186286.10	210421.58	Картометрический метод	0.50	Закрепление отсутствует
6	186278.45	210430.78	Картометрический метод	0.50	Закрепление отсутствует
7	186268.45	210438.54	Картометрический метод	0.50	Закрепление отсутствует
8	186257.04	210444.26	Картометрический метод	0.50	Закрепление отсутствует
9	186244.66	210447.90	Картометрический метод	0.50	Закрепление отсутствует
10	186231.78	210448.91	Картометрический метод	0.50	Закрепление отсутствует
11	186219.88	210447.00	Картометрический метод	0.50	Закрепление отсутствует
12	186208.44	210442.84	Картометрический метод	0.50	Закрепление отсутствует
13	186197.89	210436.90	Картометрический метод	0.50	Закрепление отсутствует
14	186188.65	210429.02	Картометрический метод	0.50	Закрепление отсутствует
15	186180.53	210418.80	Картометрический метод	0.50	Закрепление отсутствует
16	186175.32	210408.26	Картометрический метод	0.50	Закрепление отсутствует
17	186172.09	210396.81	Картометрический метод	0.50	Закрепление отсутствует
18	186170.78	210384.91	Картометрический метод	0.50	Закрепление отсутствует
19	186172.08	210373.01	Картометрический метод	0.50	Закрепление отсутствует
20	186175.31	210361.57	Картометрический метод	0.50	Закрепление отсутствует
21	186181.06	210350.23	Картометрический метод	0.50	Закрепление отсутствует
22	186188.25	210341.19	Картометрический метод	0.50	Закрепление отсутствует

2. Сведения о характерных точках границ объекта

Обозначение характерных точек границ	Координаты, м		Метод определения координат характерной точки	Средняя квадратическая погрешность положения характерной точки (Mt), м	Описание обозначения точки на местности (при наличии)
	X	Y			
1	2	3	4	5	6
23	186197.89	210332.94	Картометрический метод	0.50	Закрепление отсутствует
24	186207.36	210327.42	Картометрический метод	0.50	Закрепление отсутствует
25	186219.77	210322.79	Картометрический метод	0.50	Закрепление отсутствует
26	186231.78	210320.91	Картометрический метод	0.50	Закрепление отсутствует
27	186244.66	210322.12	Картометрический метод	0.50	Закрепление отсутствует
28	186257.04	210325.48	Картометрический метод	0.50	Закрепление отсутствует
29	186268.45	210331.29	Картометрический метод	0.50	Закрепление отсутствует
30	186277.51	210338.25	Картометрический метод	0.50	Закрепление отсутствует
31	186286.02	210348.25	Картометрический метод	0.50	Закрепление отсутствует
32	186292.37	210359.66	Картометрический метод	0.50	Закрепление отсутствует
1	186296.31	210372.04	Картометрический метод	0.50	Закрепление отсутствует

3. Сведения о характерных точках части (частей) границы объекта

Обозначение характерных точек части границы	Координаты, м		Метод определения координат характерной точки	Средняя квадратическая погрешность положения характерной точки (Mt), м	Описание обозначения точки на местности (при наличии)
	X	Y			
1	2	3	4	5	6
-	-	-	-	-	-





**План границ объекта землеустройства**  
**Второй пояс зоны санитарной охраны разведочно-эксплуатационной скважины № 2795/300**



**Условные обозначения:**

- - Граница охранной зоны, установленная при проведении кадастровых работ
- - Граница земельного участка, установленная в соответствии с федеральным законодательством, включенная в ЕГРН
- - Граница ОКС
- - Граница кадастрового квартала
- :52 - Кадастровый номер земельного участка, сведения о котором содержатся в ЕГРН
- 33:22:014017 - Номер кадастрового квартала
- 1 - Характерная точка границы охранной зоны, установленная при проведении кадастровых работ

Дата создания 25.04.2022

Кадастровый инженер



Липин С.С.

## ОПИСАНИЕ МЕСТОПОЛОЖЕНИЯ ГРАНИЦ

### Третий пояс зоны санитарной охраны разведочно-эксплуатационной скважины № 2795/300

(наименование объекта, местоположение границ которого описано (далее - объект))

#### Раздел 1

#### Сведения об объекте

№ п/п	Характеристики объекта	Описание характеристик
1	2	3
1.	Местоположение объекта	Владимирская область, город Владимир, микрорайон Юрьевец, ул. Ноябрьская
2.	Площадь объекта +/- величина погрешности определения площади (Р +/- Дельта Р)	685126 +/- 1449 м <sup>2</sup>
3.	Иные характеристики объекта	Режим использования установлен в соответствии с СанПиН 2.1.4.1110-02 «Зоны санитарной охраны источников водоснабжения и водопроводов питьевого назначения»



## Раздел 2

### Сведения о местоположении границ объекта

1. Система координат МСК-33, зона

2. Сведения о характерных точках границ объекта

Обозначение характерных точек границ	Координаты, м		Метод определения координат характерной точки	Средняя квадратическая погрешность положения характерной точки (M <sub>t</sub> ), м	Описание обозначения точки на местности (при наличии)
	X	Y			
1	2	3	4	5	6
1	186858.56	210323.17	Картометрический метод	0.50	Закрепление отсутствует
2	186863.78	210384.91	Картометрический метод	0.50	Закрепление отсутствует
3	186858.51	210446.66	Картометрический метод	0.50	Закрепление отсутствует
4	186846.38	210507.35	Картометрический метод	0.50	Закрепление отсутствует
5	186826.26	210565.94	Картометрический метод	0.50	Закрепление отсутствует
6	186798.37	210621.44	Картометрический метод	0.50	Закрепление отсутствует
7	186766.03	210669.53	Картометрический метод	0.50	Закрепление отсутствует
8	186725.23	210715.72	Картометрический метод	0.50	Закрепление отсутствует
9	186678.71	210755.95	Картометрический метод	0.50	Закрепление отсутствует
10	186627.26	210790.43	Картометрический метод	0.50	Закрепление отсутствует
11	186571.76	210817.20	Картометрический метод	0.50	Закрепление отсутствует
12	186513.17	210835.69	Картометрический метод	0.50	Закрепление отсутствует
13	186452.48	210847.09	Картометрический метод	0.50	Закрепление отсутствует
14	186390.73	210851.16	Картометрический метод	0.50	Закрепление отсутствует
15	186328.98	210846.35	Картометрический метод	0.50	Закрепление отсутствует
16	186278.22	210835.10	Картометрический метод	0.50	Закрепление отсутствует
17	186240.05	210824.56	Картометрический метод	0.50	Закрепление отсутствует
18	186198.17	210810.03	Картометрический метод	0.50	Закрепление отсутствует
19	186153.52	210786.88	Картометрический метод	0.50	Закрепление отсутствует
20	186109.98	210755.60	Картометрический метод	0.50	Закрепление отсутствует
21	186062.96	210714.95	Картометрический метод	0.50	Закрепление отсутствует
22	186022.03	210667.96	Картометрический метод	0.50	Закрепление отсутствует

## 2. Сведения о характерных точках границ объекта

Обозначение характерных точек границ	Координаты, м		Метод определения координат характерной точки	Средняя квадратическая погрешность положения характерной точки (Mt), м	Описание обозначения точки на местности (при наличии)
	X	Y			
1	2	3	4	5	6
23	185990.33	210621.44	Картометрический метод	0.50	Закрепление отсутствует
24	185962.27	210565.94	Картометрический метод	0.50	Закрепление отсутствует
25	185942.21	210507.35	Картометрический метод	0.50	Закрепление отсутствует
26	185929.60	210446.66	Картометрический метод	0.50	Закрепление отсутствует
27	185924.78	210384.91	Картометрический метод	0.50	Закрепление отсутствует
28	185929.88	210323.17	Картометрический метод	0.50	Закрепление отсутствует
29	185942.32	210262.48	Картометрический метод	0.50	Закрепление отсутствует
30	185962.38	210203.89	Картометрический метод	0.50	Закрепление отсутствует
31	185990.46	210148.39	Картометрический метод	0.50	Закрепление отсутствует
32	186025.34	210096.94	Картометрический метод	0.50	Закрепление отсутствует
33	186067.05	210050.42	Картометрический метод	0.50	Закрепление отсутствует
34	186115.68	210009.62	Картометрический метод	0.50	Закрепление отсутствует
35	186154.21	209984.62	Картометрический метод	0.50	Закрепление отсутствует
36	186217.31	209954.76	Картометрический метод	0.50	Закрепление отсутствует
37	186268.30	209935.87	Картометрический метод	0.50	Закрепление отсутствует
38	186328.98	209922.79	Картометрический метод	0.50	Закрепление отсутствует
39	186390.73	209917.95	Картометрический метод	0.50	Закрепление отсутствует
40	186452.48	209921.76	Картометрический метод	0.50	Закрепление отсутствует
41	186513.17	209933.03	Картометрический метод	0.50	Закрепление отсутствует
42	186571.76	209952.75	Картометрический метод	0.50	Закрепление отсутствует
43	186627.26	209979.63	Картометрический метод	0.50	Закрепление отсутствует
44	186678.71	210013.41	Картометрический метод	0.50	Закрепление отсутствует
45	186725.23	210053.91	Картометрический метод	0.50	Закрепление отсутствует
46	186766.03	210100.34	Картометрический метод	0.50	Закрепление отсутствует
47	186800.40	210151.69	Картометрический метод	0.50	Закрепление отсутствует

2. Сведения о характерных точках границ объекта

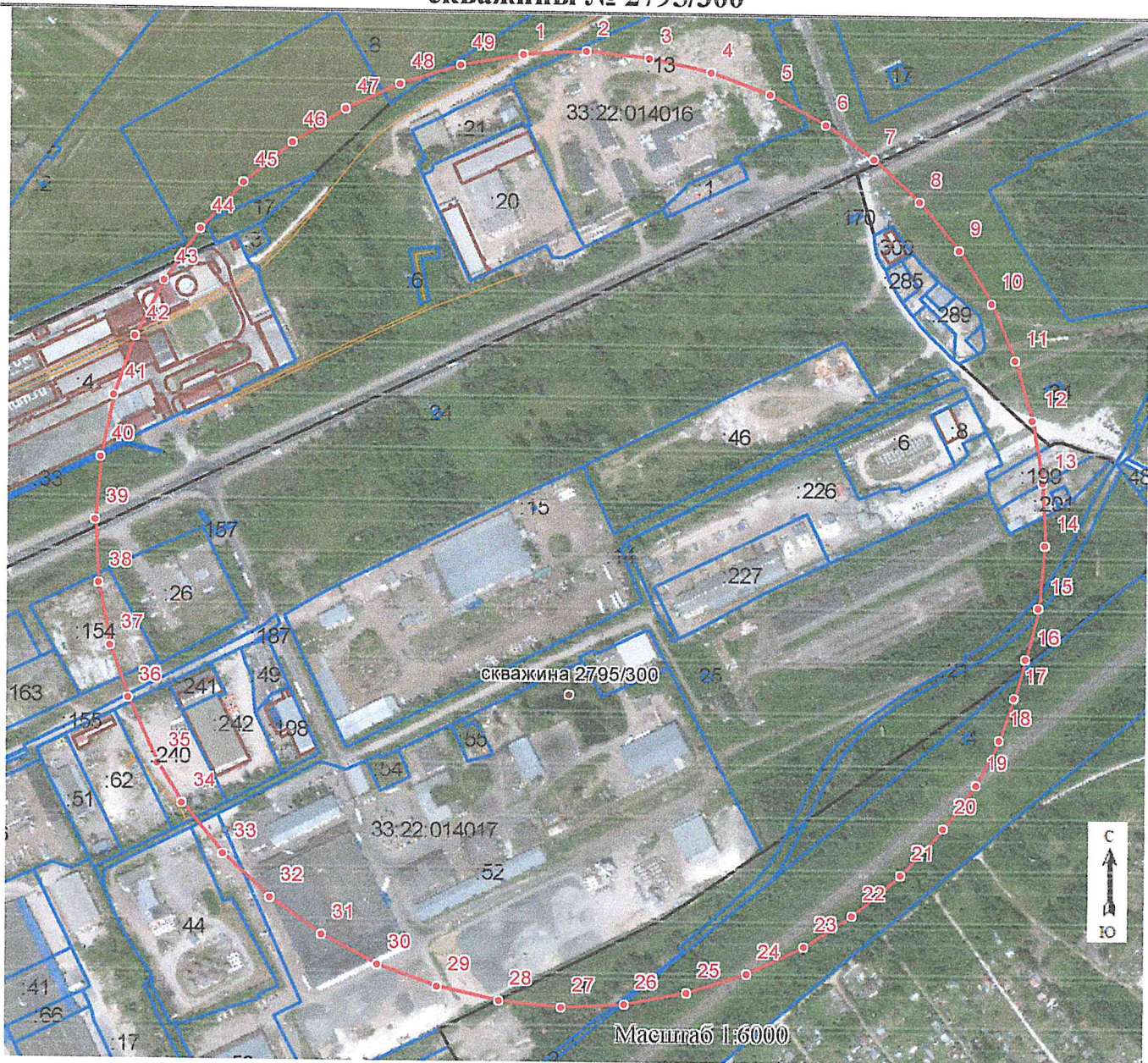
Обозначение характерных точек границ	Координаты, м		Метод определения координат характерной точки	Средняя квадратическая погрешность положения характерной точки (Mt), м	Описание обозначения точки на местности (при наличии)
	X	Y			
1	2	3	4	5	6
48	186826.27	210203.89	Картометрический метод	0.50	Закрепление отсутствует
49	186846.38	210262.48	Картометрический метод	0.50	Закрепление отсутствует
1	186858.56	210323.17	Картометрический метод	0.50	Закрепление отсутствует

3. Сведения о характерных точках части (частей) границы объекта

Обозначение характерных точек части границы	Координаты, м		Метод определения координат характерной точки	Средняя квадратическая погрешность положения характерной точки (Mt), м	Описание обозначения точки на местности (при наличии)
	X	Y			
1	2	3	4	5	6
-	-	-	-	-	-



**План границ объекта землеустройства  
Третий пояс зоны санитарной охраны разведочно-эксплуатационной  
скважины № 2795/300**



**Условные обозначения:**

- - Граница охранной зоны, установленная при проведении кадастровых работ
- - Граница земельного участка, установленная в соответствии с федеральным законодательством, включенная в ЕГРН
- - Граница ОКС
- - Граница кадастрового квартала
- :52 - Кадастровый номер земельного участка, сведения о котором содержатся в ЕГРН
- 33:22:014017 - Номер кадастрового квартала
- 1 - Характерная точка границы охранной зоны, установленная при проведении кадастровых работ

Дата создания 25.04.2022

Кадастровый инженер



Липин С.С.



Режим зон санитарной охраны скважин № 408, 2795/300  
АО «Владимирглавснаб»

**1. На территории первого пояса зон санитарной охраны (далее ЗСО) запрещается:**

1.1 допуск посторонних лиц к водозаборным сооружениям, размещение жилых и хозяйственно-бытовых зданий, проживание людей;

1.2 нарушать естественный уклон территории, допускать скопление сточных вод или их застоя;

1.3 посадка высокоствольных деревьев;

1.4 применение ядохимикатов и удобрений.

**2. На территории второго, третьего пояса ЗСО запрещается:**

2.1 закачка отработанных вод в подземные горизонты, подземное складирование твердых отходов и разработка недр земли;

2.2 размещение складов горюче-смазочных материалов, ядохимикатов и минеральных удобрений, накопителей промстоков, шламохранилищ и других объектов, обуславливающих опасность химического загрязнения подземных вод;

2.3 размещение кладбищ, скотомогильников, полей ассенизации, полей фильтрации, навозохранилищ, силосных траншей, животноводческих и птицеводческих предприятий и других объектов, обуславливающих опасность микробного загрязнения подземных вод;

2.4 мойка автотранспорта на территории предприятий со сливом на рельеф местности, допускать разливы нефтепродуктов и других загрязняющих веществ;

2.5 применять удобрения и ядохимикаты при уходе за зелеными насаждениями;

2.6 рубка леса главного пользования.

**3. На территории первого пояса ЗСО необходимо предусмотреть следующие мероприятия:**

3.1 территория должна быть спланирована для отвода поверхностного стока за ее пределы, озеленена, ограждена, дорожки к сооружениям должны иметь твердое покрытие;

3.2 контролировать санитарное состояние запорной арматуры скважин, прудов для нужд пожаротушения, при необходимости осуществлять их очистку, следить за состоянием канализационных сетей и устранять утечки;

3.3 оборудовать водопроводные сооружения для предотвращения возможного загрязнения воды, провести освещение и оборудовать отоплением скважину № 408;

3.4 водозабор должен быть оборудован аппаратурой для систематического контроля соответствия фактического дебита при эксплуатации водопровода проектной производительности;



3.5 следить за своевременным вывозом отходов с территории предприятия.

**4. На территории второго, третьего пояса ЗСО необходимо предусмотреть следующие мероприятия:**

4.1 бурение новых скважин и новое строительство, связанное с нарушением почвенного покрова, производится при обязательном согласовании с центром государственного эпидемиологического надзора;

4.2 устройство водонепроницаемых выгребов, организация отвода поверхностного стока с территории предприятий, своевременно вывозить отходы с территории предприятия.

