



Министерство
природопользования и экологии
Владимирской области

МИНИСТЕРСТВО ПРИРОДОПОЛЬЗОВАНИЯ И ЭКОЛОГИИ
ВЛАДИМИРСКОЙ ОБЛАСТИ

ЗАРЕГИСТРИРОВАНО В РЕЕСТРЕ

20. 11. 2023 г.

ПРИКАЗ

Номер государственной регистрации

№ 4172023-125

20 ноября 2023 г.

№ 125-11

*Об утверждении границ водоохранной
зоны и прибрежной защитной полосы
ручья Красноселка*

В соответствии со статьями 5, 26 и 65 Водного Кодекса Российской Федерации, Правилами установления на местности границ водоохранных зон и границ прибрежных защитных полос водных объектов, утверждёнными постановлением Правительства Российской Федерации от 10 января 2009 года № 17, Правилами определения местоположения береговой линии (границы водного объекта), случаев и периодичности ее определения, утверждёнными постановлением Правительства Российской Федерации от 29 апреля 2016 года № 377, Положением о Министерстве природопользования и экологии Владимирской области, утвержденным постановлением Правительства Владимирской области от 16 февраля 2023 года № 80,
п р и к а з ы в а ю:

1. Установить местоположение береговой линии (границы водного объекта), границы водоохранной зоны и границы прибрежной защитной полосы ручья Красноселка на территории Владимирской области согласно приложению № 1 к настоящему приказу в соответствии с перечнем координат характерных точек береговой линии (границы водного объекта), границы водоохранной зоны и прибрежной защитной полосы согласно приложению № 2 к настоящему приказу.

2. Утвердить текстовые и графические описания границы водоохранной зоны и границы прибрежной защитной полосы ручья Красноселка, включая перечни координат характерных точек границ, согласно приложениям № 3 и № 4 к настоящему приказу.

3. Ограничения хозяйственной и иной деятельности в границах водоохранной зоны и прибрежной защитной полосы установлены статьей 65 Водного кодекса Российской Федерации.

4. Отделу водных ресурсов и водопользования Министерства природопользования и экологии Владимирской области направить в Федеральное агентство водных ресурсов для внесения в государственный водный реестр в соответствии с Положением о ведении государственного водного реестра, утвержденным постановлением Правительства Российской Федерации

Федерации от 28 апреля 2007 года № 253 «О порядке ведения государственного водного реестра»:

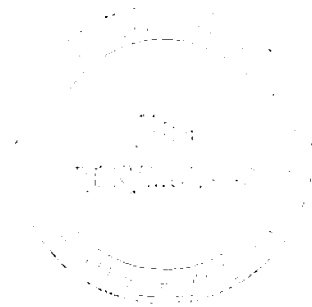
- результаты работ по установлению местоположения береговой линии (границы водного объекта) и сведения о границах водоохранной зоны и прибрежной защитной полосы ручья Красноселка;

- сведения о границах водоохранной зоны и прибрежной защитной полосы ручья Красноселка.

5. Контроль за исполнением настоящего приказа оставляю за собой.

6. Настоящий приказ вступает в силу со дня его официального опубликования.

И.о. Министра



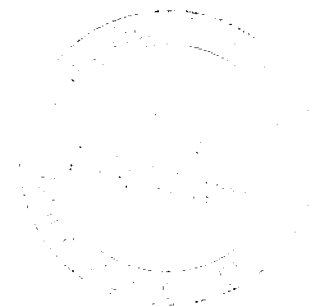
Ю.В. Самодуров

Приложение № 1
к приказу Министерства
природопользования и экологии
Владимирской области
от « 20 » января 2023 г. № 125-4

ПЕРЕЧЕНЬ

водных объектов, в отношении которых устанавливаются границы
водоохранной зоны и прибрежной защитной полосы, местоположения
береговой линии (границы водного объекта)

№, п/п	Наименование водотока	Впадает		Местоположение
		Куда	С какого берега	
1	2	3	4	5
1	ручей Красноселка	река Колокша	левый	Юрьев-Польский муниципальный район Владимирской области



Приложение № 2
к приказу Министерства
природопользования и экологии
Владимирской области
от «20» *каб/мл* 2023 г. № *125-н*

Координаты характерных точек береговой линий (границы водного объекта) ручья Красноселка

Береговая линия ручей Красноселка
Система координат – МСК 33

Номер и координаты характерных точек (границы водного объекта)		
№	X, м	Y, м
1	233685.54	174503.32
2	233694.26	174508.41
3	233698.14	174509.64
4	233703.51	174508.83
5	233709.77	174510.19
6	233717.7	174513.93
7	233726.73	174522.97
8	233735.29	174535.51
9	233745.09	174541.25
10	233755.65	174550.47
11	233768.14	174561.66
12	233783.32	174570.7
13	233792.76	174575.43
14	233809.64	174582.86
15	233819.31	174588.93
16	233823.13	174594.32
17	233827.57	174601.84
18	233839.3	174606.77
19	233851.23	174608.94
20	233870.13	174612.54
21	233884.97	174620.18
22	233897.68	174630.03
23	233910.37	174638.37
24	233921.83	174645.57
25	233935.69	174655.17
26	233954.36	174658.9
27	233977.29	174655.17
28	233998.77	174662.24
29	234016.76	174673.71
30	234026.43	174684.73
31	234035.42	174700.03

32	234054.89	174718.09
33	234065.29	174726.1
34	234071.28	174730.49
35	234081.98	174736.46
36	234088.88	174739.83
37	234100.65	174741.18
38	234109.64	174738.7
39	234120.41	174731.34
40	234128.08	174725.21
41	234137.49	174722.43
42	234144.73	174720.94
43	234152.35	174720.23
44	234156.68	174720.09
45	234160.92	174722.74
46	234164.29	174726.11
47	234165.28	174738.59
48	234166.77	174746.58
49	234169.44	174753.3
50	234176.13	174757.54
51	234184.23	174762.72
52	234197.44	174774.58
53	234200.36	174779.3
54	234202.89	174797.12
55	234205.37	174807.69
56	234207.18	174817.95
57	234207.41	174823.31
58	234209.92	174828.21
59	234221.32	174829.24
60	234227.26	174830.01
61	234231.54	174831.37
62	234235.59	174835.86
63	234237.16	174839.91
64	234239.19	174848.23
65	234244.36	174856.1
66	234254.5	174860.36

67	234262.02	174862.19
68	234273.65	174864.35
69	234283.49	174866.22
70	234290.69	174868.25
71	234295.86	174870.49
72	234301.47	174873.48
73	234314.01	174857.06
74	234321.53	174854.78
75	234327.02	174858.89
76	234327.8	174866.45
77	234331.84	174877.69
78	234335.22	174888.71
79	234339.94	174897.93
80	234347.58	174904.9
81	234356.44	174910.97
82	234362.96	174916.37
83	234373.23	174926.04
84	234381.51	174935.96
85	234389.26	174948.73
86	234402.72	174951.69
87	234420.24	174955.45
88	234433.27	174956.94
89	234443.53	174956.02
90	234453.79	174952.83
91	234464.29	174952.83
92	234472.5	174956.71
93	234476.6	174961.5
94	234482.76	174963.77
95	234490.05	174964.69
96	234495.07	174966.06
97	234495.75	174971.53
98	234493.93	174975.64
99	234482.07	174978.6
100	234473.64	174979.28
101	234467.71	174981.79

102	234467.03	174989.77
103	234470.45	174996.15
104	234484.32	175011.05
105	234499.16	175021.85
106	234512.44	175029.04
107	234528.4	175043.66
108	234550.21	175054.46
109	234563.94	175068.18
110	234575.11	175085.54
111	234592.21	175110.4
112	234603.29	175119.68
113	234619.48	175141.27
114	234632.75	175147.79
115	234646.69	175149.81
116	234658.39	175152.96
117	234666.49	175160.16
118	234674.36	175176.8
119	234678.63	175188.39
120	234684.78	175195.36
121	234696.17	175198.62
122	234706.75	175200.19
123	234715.06	175202.89
124	234720.69	175204.01
125	234735.53	175201.31
126	234739.8	175202.21
127	234744.75	175207.16
128	234751.28	175218.18
129	234755.94	175218.94
130	234760.27	175216.21
131	234768.79	175216.05
132	234779.88	175217.12
133	234791.4	175219.63
134	234798.5	175222.23
135	234804.35	175221.33
136	234810.65	175220.88
137	234817.39	175223.58
138	234821.61	175228.52
139	234830.88	175230.78
140	234846.18	175234.15
141	234860.83	175233.08
142	234875.65	175233.53
143	234886.15	175236.04
144	234895.66	175238.65
145	234905.07	175228.52
146	234912.59	175227.38
147	234921.03	175236.27

148	234925.56	175246.52
149	234940.19	175257.48
150	234950.45	175264.32
151	234963.9	175274.13
152	234973.02	175283.18
153	234986.07	175289.25
154	234999.56	175298.47
155	235009.51	175304.34
156	235018.85	175313.81
157	235022.94	175317.59
158	235026.5	175317.79
159	235030.6	175315.97
160	235033.8	175307.31
161	235040.86	175307.99
162	235052.03	175318.71
163	235064.12	175327.37
164	235081.45	175336.95
165	235089.43	175345.5
166	235097.87	175354.16
167	235105.39	175357.36
168	235111.78	175360.78
169	235114	175373.67
170	235123.36	175380.62
171	235136.18	175388.14
172	235144.73	175394.98
173	235151.45	175402.28
174	235156.62	175404.53
175	235170.03	175411.14
176	235187.57	175417.44
177	235197.4	175423.71
178	235203.1	175425.2
179	235211.65	175424.17
180	235219.19	175426.22
181	235229.9	175426.68
182	235239.48	175428.04
183	235245.98	175432.58
184	235252.39	175433.54
185	235259.78	175433.29
186	235252.93	175434.78
187	235246.54	175434.89
188	235239.02	175429.08
189	235229.9	175427.71
190	235220.1	175427.36
191	235211.65	175425.54
192	235202.99	175426.22
193	235196.38	175424.51

194	235187.37	175418.81
195	235181.36	175416.69
196	235173.29	175413.9
197	235168.8	175411.88
198	235163.16	175409.18
199	235158.44	175407.15
200	235150.77	175404.34
201	235143.7	175395.9
202	235135.27	175389.28
203	235122.5	175381.76
204	235112.23	175374.23
205	235110.64	175362.15
206	235096.73	175357.13
207	235088.29	175357.47
208	235081.45	175357.59
209	235070.96	175360.14
210	235055.91	175359.53
211	235044.97	175358.61
212	235028.01	175355.43
213	235021.47	175350.17
214	235016.31	175343.51
215	235016.92	175331.25
216	235022.16	175320.99
217	235008.21	175305.05
218	234995.17	175297.18
219	234991.58	175294.7
220	234986.85	175292.45
221	234974.25	175288.85
222	234966.83	175289.53
223	234963.46	175290.43
224	234955.46	175293.74
225	234944.98	175293.28
226	234937	175295.79
227	234935.17	175306.74
228	234933.78	175312.25
229	234929.72	175313.82
230	234922.4	175308.78
231	234916.24	175298.07
232	234914.88	175282.56
233	234912.18	175277.61
234	234903.02	175276.18
235	234890.48	175280.51
236	234883.63	175278.91
237	234885.24	175265.92
238	234888.66	175252.69
239	234893.9	175241.74

240	234885.01	175238.55
241	234876.79	175235.59
242	234869.04	175236.04
243	234859.01	175235.59
244	234846.07	175236.01
245	234834.37	175233.53
246	234820.43	175229.93
247	234817.73	175226.56
248	234811.88	175222.74
249	234808.73	175222.51
250	234802.89	175223.19
251	234799.74	175223.86
252	234791.42	175221.39
253	234779.04	175218.92
254	234773.06	175217.96
255	234762.89	175217.69
256	234757.23	175220.72
257	234751.61	175220.26
258	234748.46	175217.56
259	234744.64	175210.14
260	234738.79	175204.07
261	234733.36	175203.66
262	234722.6	175205.64
263	234712.16	175204.35
264	234694.14	175200.7
265	234682.34	175196.87
266	234676.49	175189.01
267	234672.22	175177.53
268	234664.73	175161.48
269	234657.38	175155.27
270	234646.02	175152.36
271	234631.89	175150.53
272	234618.89	175143.92
273	234609.45	175132.84
274	234601.68	175121.03
275	234591.26	175112.99
276	234574.39	175088.7
277	234561.66	175068.9
278	234547.97	175055.9
279	234537.71	175053.16
280	234523.35	175044.04
281	234510.58	175031.27
282	234499.95	175024.83
283	234488.03	175016.5
284	234472.52	175004.36
285	234462.84	174994.02

286	234458.54	174990.14
287	234454.49	174983.85
288	234453.34	174978.37
289	234449.23	174975.86
290	234440.11	174977.01
291	234431.44	174978.1
292	234414.68	174976.87
293	234404.11	174977.1
294	234391.09	174977.23
295	234378.51	174975.35
296	234365.68	174969.95
297	234350.17	174960.73
298	234344.1	174956.24
299	234338	174950.56
300	234331.06	174943.87
301	234325.63	174939.54
302	234319.1	174936.84
303	234314.61	174935.04
304	234309.66	174932.79
305	234305.19	174930.6
306	234301.37	174929.47
307	234293.5	174928.35
308	234287.65	174927.22
309	234283.6	174926.55
310	234278.21	174925.42
311	234276.85	174918.86
312	234277.53	174910.19
313	234280.95	174900.84
314	234299.76	174875.38
315	234293.04	174871.19
316	234282.66	174868.35
317	234262.36	174864.12
318	234254.17	174862.12
319	234244.02	174857.95
320	234239.75	174854.36
321	234236.6	174847.16
322	234235.48	174841.54
323	234233.68	174836.82
324	234228.72	174832.55
325	234220.18	174831.18
326	234208.66	174830.04
327	234205.7	174823.31
328	234203.99	174808.93
329	234201.74	174799.48
330	234199.49	174782.61
331	234197.47	174777.67

332	234190.42	174770.75
333	234182.84	174763.5
334	234169.8	174756.31
335	234166.34	174752.93
336	234163.73	174738.54
337	234163.17	174726.86
338	234160.81	174724.36
339	234156.98	174721.67
340	234152.28	174721.56
341	234144.68	174722.36
342	234137.55	174723.7
343	234128.68	174726.23
344	234121.41	174732.23
345	234110.22	174740.23
346	234100.89	174742.63
347	234093.16	174742.36
348	234088.16	174740.79
349	234080.75	174738.1
350	234069.42	174731.43
351	234064.35	174727.29
352	234053.96	174718.9
353	234033.42	174701.3
354	234025.29	174686.1
355	234015.42	174675.7
356	233997.96	174664.1
357	233977.29	174656.9
358	233954.9	174660.5
359	233935.43	174657.03
360	233920.5	174647.97
361	233909.57	174640.24
362	233900.37	174633.06
363	233896.1	174630.59
364	233891.38	174626.31
365	233887.78	174623.84
366	233881.94	174620.02
367	233874.97	174616.65
368	233870.02	174613.95
369	233851.16	174610.51
370	233839.21	174608.54
371	233826.9	174603.17
372	233822.1	174595.84
373	233817.97	174589.84
374	233809.04	174584.37
375	233791.97	174576.78
376	233782.37	174571.98
377	233767.18	174562.51

378	233754.64	174551.31
379	233744.3	174542.2
380	233734.53	174536.25
381	233725.56	174523.38

382	233717.19	174514.88
383	233709.21	174511.17
384	233703.24	174510.11
385	233697.93	174510.73

386	233693.92	174509.64
387	233685	174504.1

Координаты характерных точек водоохранной зоны ручья Красноселка

Водоохранная зона ручей Красноселка
Система координат – МСК 33

Номер и координаты характерных точек (границы водного объекта)		
№	X, м	Y, м
1	234532,84	174933,3
2	234540,74	174945,7
3	234544,68	174959,86
4	234545,37	174965,33
5	234545,21	174978,85
6	234542,18	174989,3
7	234556,93	175002
8	234572,39	175009,65
9	234585,57	175019,1
10	234599,29	175032,82
11	234605,98	175041,12
12	234616,74	175057,84
13	234629,54	175076,44
14	234635,39	175081,34
15	234643,29	175089,68
16	234650,96	175099,91
17	234659,69	175101,53
18	234671,39	175104,68
19	234691,61	175115,59
20	234699,7	175122,79
21	234711,69	175138,78
22	234717,74	175151,59
23	234722,75	175152,82
24	234745,83	175152,39
25	234763,62	175158,25
26	234774,49	175166,37
27	234784,69	175167,35
28	234790,52	175168,26
29	234802,04	175170,77
30	234807,08	175171,01

31	234829,21	175174,46
32	234835,96	175177,16
33	234846,54	175182,95
34	234857,19	175183,21
35	234862,37	175183,11
36	234877,19	175183,56
37	234897,58	175179,09
38	234905,1	175177,94
39	234921,07	175178,1
40	234936,17	175183,29
41	234948,87	175192,97
42	234957,3	175201,86
43	234965,25	175213,78
44	234978,18	175222,72
45	234993,35	175233,72
46	234999,13	175238,64
47	235007,16	175243,92
48	235014,27	175247,97
49	235026,39	175256,25
50	235038,61	175257,54
51	235045,68	175258,22
52	235061,73	175262,55
53	235075,47	175271,91
54	235084,07	175280,15
55	235090,87	175285,03
56	235105,64	175293,19
57	235118	175302,83
58	235125,62	175311
59	235135,39	175316,7
60	235147,46	175325,75
61	235156,28	175337,97
62	235161,48	175345,02
63	235167,41	175349,1
64	235175,96	175355,94

65	235181,4	175361,01
66	235189,59	175365,04
67	235204,46	175370,38
68	235214,18	175375,15
69	235224,81	175375,93
70	235232,02	175376,72
71	235246,55	175378,55
72	235258,93	175383,43
73	235274,34	175385,46
74	235289,01	175392,74
75	235300,55	175404,36
76	235307,71	175419,09
77	235309,73	175435,35
78	235306,38	175451,38
79	235298,04	175465,48
80	235285,58	175476,12
81	235270,36	175482,16
82	235263,52	175483,64
83	235253,82	175484,77
84	235247,44	175484,88
85	235230,82	175482,35
86	235221,6	175477,45
87	235209,53	175476,23
88	235190,47	175474,63
89	235183,86	175472,92
90	235169,64	175466,76
91	235156,98	175461,17
92	235148,27	175457,47
93	235142,49	175454,71
94	235133,53	175451,27
95	235122,02	175445,24
96	235112,45	175436,44
97	235107,03	175430,68
98	235097,11	175424,83

99	235082,67	175414,55
100	235077,2	175409,28
101	235068,89	175410,11
102	235053,84	175409,48
103	235040,81	175408,44
104	235035,73	175407,75
105	235018,77	175404,57
106	235007,09	175400,84
107	234996,67	175394,39
108	234990,14	175389,14
109	234981,95	175380,8
110	234976,79	175374,13
111	234968,62	175358,51
112	234967,37	175348,79
113	234951,9	175358,85
114	234932,06	175363,77
115	234916,03	175361,91
116	234901,42	175355,04
117	234894,09	175350
118	234879,04	175333,69
119	234876,05	175328,49
120	234858,7	175322,26
121	234847,26	175313,22
122	234838,91	175301,26
123	234834,36	175287,4
124	234824,02	175282,45
125	234807,93	175278,35
126	234797,52	175273,78
127	234785,49	175271,79
128	234779,36	175269,97
129	234771,13	175268,32
130	234753,24	175270,55
131	234747,62	175270,1
132	234732,4	175266,43
133	234719,07	175258,23
134	234706	175253,97
135	234684,22	175249,71
136	234678,71	175248,26
137	234666,92	175244,44
138	234653,18	175237,49
139	234642,2	175226,69
140	234636,36	175218,82
141	234629,64	175206,46
142	234627,37	175200,37
143	234609,22	175195,1
144	234596,22	175188,49

145	234580,83	175176,34
146	234571,38	175165,26
147	234564,51	175155,5
148	234550,19	175141,51
149	234533,32	175117,22
150	234522,86	175101,01
151	234510,91	175095,38
152	234496,54	175086,25
153	234487,99	175079,4
154	234479,49	175070,89
155	234474,02	175067,58
156	234459,41	175057,51
157	234441,7	175043,74
158	234435,99	175038,51
159	234427,77	175029,72
160	234413,38	175026,91
161	234405,18	175027,08
162	234391,61	175027,23
163	234383,7	175026,68
164	234371,12	175024,8
165	234359,1	175021,43
166	234346,28	175016,04
167	234340,15	175012,94
168	234324,63	175003,72
169	234314,34	174996,41
170	234303,93	174987,15
171	234296,04	174981,46
172	234288,97	174978,31
173	234278,82	174976,44
174	234273,4	174975,5
175	234268,01	174974,37
176	234254,42	174969,41
177	234242,82	174960,76
178	234234,19	174949,15
179	234229,24	174935,56
180	234227,88	174928,99
181	234227	174914,92
182	234227,68	174906,25
183	234211,81	174896,2
184	234196,43	174877,73
185	234186,87	174875,04
186	234172,68	174864,75
187	234162,91	174850,2
188	234159,94	174843,47
189	234156,05	174829,22
190	234154,68	174817,7

191	234153,1	174811,06
192	234151,83	174803,49
193	234145,65	174800,08
194	234134,89	174792,09
195	234129,13	174785,65
196	234122,67	174788,65
197	234113,34	174791,05
198	234099,16	174792,6
199	234091,43	174792,33
200	234078,07	174790,03
201	234071,12	174787,79
202	234063,7	174785,1
203	234055,4	174781,19
204	234044,07	174774,53
205	234037,81	174770,17
206	234022,54	174757,79
207	234000,88	174739,26
208	233989,34	174724,89
209	233984,38	174715,63
210	233975,55	174709,24
211	233962,83	174709,87
212	233946,13	174709,73
213	233926,66	174706,26
214	233909,48	174699,77
215	233894,55	174690,71
216	233880,69	174681,06
217	233872,33	174674,6
218	233862,56	174667,66
219	233857,27	174663,62
220	233842,64	174659,77
221	233831,13	174657,89
222	233819,19	174654,37
223	233806,89	174648,99
224	233794,63	174641,36
225	233785,07	174630,55
226	233771,63	174622,45
227	233760,01	174616,69
228	233740,74	174604,95
229	233733,86	174599,79
230	233721,46	174588,71
231	233714,54	174582,62
232	233708,51	174578,94
233	233693,53	174564,86
234	233689,68	174559,35
235	233680,84	174557,9
236	233667,54	174552,11

237	233658,62	174546,57
238	233645,28	174534,47
239	233642,99	174529,98
240	233652,16	174526,73
241	233667,91	174518,41
242	233682,3	174508,06
243	233685	174504,1
244	233693,92	174509,64
245	233697,94	174510,73
246	233703,24	174510,12
247	233709,22	174511,17
248	233717,19	174514,88
249	233725,55	174523,38
250	233734,53	174536,25
251	233744,3	174542,2
252	233754,64	174551,31
253	233767,17	174562,51
254	233782,37	174571,97
255	233791,97	174576,77
256	233809,04	174584,37
257	233817,97	174589,84
258	233822,1	174595,84
259	233826,9	174603,17
260	233839,21	174608,55
261	233851,17	174610,5
262	233870,02	174613,94
263	233874,97	174616,64
264	233881,94	174620,02
265	233887,78	174623,84
266	233891,38	174626,31
267	233896,11	174630,59
268	233900,38	174633,06
269	233909,56	174640,24
270	233920,5	174647,97
271	233935,43	174657,03
272	233954,89	174660,5
273	233977,29	174656,9
274	233997,96	174664,1
275	234015,42	174675,7
276	234025,29	174686,1
277	234033,42	174701,3
278	234053,95	174718,9
279	234064,35	174727,3
280	234069,42	174731,43
281	234080,75	174738,1
282	234088,17	174740,79

283	234093,15	174742,36
284	234100,88	174742,63
285	234110,22	174740,23
286	234121,42	174732,23
287	234128,68	174726,23
288	234137,55	174723,7
289	234144,68	174722,36
290	234152,28	174721,56
291	234156,98	174721,67
292	234160,81	174724,37
293	234163,17	174726,85
294	234163,73	174738,54
295	234166,35	174752,93
296	234169,8	174756,3
297	234182,85	174763,5
298	234190,42	174770,75
299	234197,47	174777,67
300	234199,49	174782,62
301	234201,74	174799,48
302	234203,99	174808,93
303	234205,7	174823,31
304	234208,66	174830,04
305	234220,18	174831,18
306	234228,73	174832,54
307	234233,67	174836,82
308	234235,47	174841,54
309	234236,6	174847,16
310	234239,75	174854,36
311	234244,02	174857,96
312	234254,17	174862,12
313	234262,36	174864,13
314	234282,66	174868,35
315	234293,03	174871,2
316	234299,76	174875,38
317	234280,95	174900,84
318	234277,53	174910,19
319	234276,84	174918,85
320	234278,2	174925,42
321	234283,6	174926,55
322	234287,65	174927,22
323	234293,5	174928,35
324	234301,37	174929,47
325	234305,19	174930,6
326	234309,66	174932,79
327	234314,61	174935,04
328	234319,11	174936,84

329	234325,63	174939,54
330	234331,05	174943,87
331	234338	174950,56
332	234344,1	174956,24
333	234350,17	174960,73
334	234365,69	174969,95
335	234378,51	174975,35
336	234391,09	174977,23
337	234404,12	174977,09
338	234414,69	174976,87
339	234431,44	174978,11
340	234440,11	174977
341	234449,24	174975,86
342	234453,34	174978,37
343	234454,49	174983,84
344	234458,54	174990,14
345	234462,84	174994,02
346	234472,51	175004,36
347	234488,03	175016,51
348	234499,95	175024,83
349	234510,58	175031,27
350	234523,35	175044,04
351	234537,71	175053,17
352	234547,97	175055,9
353	234561,65	175068,9
354	234574,39	175088,7
355	234591,26	175112,99
356	234601,69	175121,03
357	234609,45	175132,84
358	234618,89	175143,92
359	234631,89	175150,53
360	234646,03	175152,36
361	234657,38	175155,27
362	234664,72	175161,48
363	234672,22	175177,53
364	234676,49	175189
365	234682,34	175196,87
366	234694,14	175200,7
367	234712,15	175204,35
368	234722,6	175205,65
369	234733,36	175203,67
370	234738,79	175204,07
371	234744,64	175210,14
372	234748,46	175217,56
373	234751,61	175220,26
374	234757,23	175220,71

375	234762,89	175217,69
376	234773,06	175217,96
377	234779,05	175218,91
378	234791,42	175221,39
379	234799,74	175223,86
380	234802,89	175223,19
381	234808,73	175222,51
382	234811,88	175222,74
383	234817,73	175226,56
384	234820,43	175229,93
385	234834,37	175233,53
386	234846,07	175236,01
387	234859,01	175235,59
388	234869,04	175236,05
389	234876,79	175235,59
390	234885	175238,55
391	234893,9	175241,75
392	234888,65	175252,69
393	234885,23	175265,92
394	234883,63	175278,92
395	234890,48	175280,51
396	234903,02	175276,18
397	234912,18	175277,61
398	234914,88	175282,56
399	234916,24	175298,07
400	234922,4	175308,79
401	234929,73	175313,82
402	234933,77	175312,25
403	234935,17	175306,74
404	234936,99	175295,79
405	234944,97	175293,28
406	234955,46	175293,74
407	234963,46	175290,43
408	234966,83	175289,53
409	234974,26	175288,86
410	234986,85	175292,45
411	234991,57	175294,7
412	234995,17	175297,18
413	235008,22	175305,05
414	235022,16	175320,99
415	235016,92	175331,25
416	235016,31	175343,51
417	235021,48	175350,18
418	235028,01	175355,43
419	235044,97	175358,61
420	235055,91	175359,52

421	235070,96	175360,15
422	235081,45	175357,59
423	235088,29	175357,47
424	235096,73	175357,13
425	235110,64	175362,15
426	235112,24	175374,23
427	235122,5	175381,76
428	235135,27	175389,28
429	235143,7	175395,9
430	235150,77	175404,33
431	235158,45	175407,15
432	235163,17	175409,18
433	235168,79	175411,87
434	235173,29	175413,9
435	235181,36	175416,68
436	235187,37	175418,81
437	235196,38	175424,51
438	235202,99	175426,22
439	235211,66	175425,54
440	235220,09	175427,36
441	235229,9	175427,71
442	235239,02	175429,07
443	235246,55	175434,89
444	235252,93	175434,77
445	235259,77	175433,29
446	235252,39	175433,54
447	235245,98	175432,58
448	235239,48	175428,05
449	235229,9	175426,68
450	235219,18	175426,22
451	235211,66	175424,17
452	235203,11	175425,2
453	235197,4	175423,72
454	235187,57	175417,44
455	235170,03	175411,14
456	235156,62	175404,54
457	235151,46	175402,28
458	235144,73	175394,98
459	235136,18	175388,14
460	235123,35	175380,62
461	235114	175373,66
462	235111,78	175360,78
463	235105,39	175357,36
464	235097,87	175354,17
465	235089,43	175345,5
466	235081,45	175336,95

467	235064,12	175327,37
468	235052,04	175318,71
469	235040,86	175307,99
470	235033,79	175307,31
471	235030,6	175315,97
472	235026,5	175317,8
473	235022,95	175317,59
474	235018,86	175313,8
475	235009,51	175304,34
476	234999,56	175298,47
477	234986,06	175289,25
478	234973,02	175283,18
479	234963,9	175274,13
480	234950,45	175264,32
481	234940,19	175257,48
482	234925,57	175246,52
483	234921,03	175236,27
484	234912,59	175227,38
485	234905,07	175228,52
486	234895,65	175238,65
487	234886,14	175236,05
488	234875,65	175233,54
489	234860,83	175233,08
490	234846,18	175234,15
491	234830,88	175230,78
492	234821,61	175228,52
493	234817,39	175223,58
494	234810,64	175220,88
495	234804,35	175221,33
496	234798,5	175222,23
497	234791,4	175219,63
498	234779,88	175217,12
499	234768,79	175216,05
500	234760,27	175216,21
501	234755,94	175218,94
502	234751,27	175218,18
503	234744,75	175207,16
504	234739,8	175202,22
505	234735,53	175201,32
506	234720,69	175204,01
507	234715,06	175202,89
508	234706,74	175200,19
509	234696,17	175198,62
510	234684,79	175195,36
511	234678,63	175188,39
512	234674,36	175176,8

513	234666,49	175160,16
514	234658,39	175152,96
515	234646,7	175149,81
516	234632,75	175147,79
517	234619,48	175141,27
518	234603,29	175119,68
519	234592,21	175110,4
520	234575,11	175085,55
521	234563,93	175068,18
522	234550,21	175054,46
523	234528,4	175043,66
524	234512,43	175029,05
525	234499,16	175021,85
526	234484,32	175011,05
527	234470,44	174996,16
528	234467,02	174989,77
529	234467,71	174981,79
530	234473,63	174979,28
531	234482,07	174978,6
532	234493,93	174975,63
533	234495,75	174971,53
534	234495,07	174966,06
535	234490,05	174964,69
536	234482,76	174963,78
537	234476,6	174961,5
538	234472,49	174956,71
539	234464,29	174952,83
540	234453,8	174952,83
541	234443,53	174956,02
542	234433,27	174956,94
543	234420,24	174955,45
544	234402,72	174951,69
545	234389,26	174948,73
546	234381,51	174935,96
547	234373,22	174926,04
548	234362,96	174916,37
549	234356,44	174910,98
550	234347,58	174904,9
551	234339,94	174897,93
552	234335,21	174888,71
553	234331,84	174877,69
554	234327,79	174866,45
555	234327,01	174858,88
556	234321,54	174854,78
557	234314,01	174857,06
558	234301,47	174873,48

559	234295,86	174870,49
560	234290,69	174868,25
561	234283,49	174866,22
562	234273,65	174864,36
563	234262,02	174862,19
564	234254,5	174860,37
565	234244,36	174856,1
566	234239,18	174848,23
567	234237,16	174839,91
568	234235,59	174835,86
569	234231,54	174831,36
570	234227,26	174830,01
571	234221,32	174829,24
572	234209,92	174828,21
573	234207,41	174823,31
574	234207,18	174817,95
575	234205,37	174807,69
576	234202,89	174797,12
577	234200,36	174779,3
578	234197,44	174774,58
579	234184,22	174762,71
580	234176,13	174757,54
581	234169,44	174753,3
582	234166,77	174746,58
583	234165,28	174738,6
584	234164,29	174726,11
585	234160,92	174722,74
586	234156,68	174720,09
587	234152,35	174720,23
588	234144,73	174720,94
589	234137,48	174722,43
590	234128,09	174725,21
591	234120,41	174731,34
592	234109,64	174738,71
593	234100,65	174741,18
594	234088,88	174739,83
595	234081,98	174736,46
596	234071,29	174730,5
597	234065,29	174726,1
598	234054,89	174718,1
599	234035,42	174700,03
600	234026,43	174684,73
601	234016,76	174673,71
602	233998,77	174662,24
603	233977,29	174655,17
604	233954,36	174658,9

605	233935,69	174655,17
606	233921,83	174645,57
607	233910,36	174638,37
608	233897,68	174630,02
609	233884,97	174620,18
610	233870,13	174612,54
611	233851,24	174608,94
612	233839,3	174606,77
613	233827,57	174601,84
614	233823,13	174594,32
615	233819,3	174588,92
616	233809,63	174582,85
617	233792,77	174575,43
618	233783,32	174570,71
619	233768,14	174561,66
620	233755,66	174550,47
621	233745,09	174541,25
622	233735,29	174535,51
623	233726,73	174522,97
624	233717,7	174513,93
625	233709,77	174510,19
626	233703,51	174508,83
627	233698,14	174509,64
628	233694,26	174508,42
629	233685,53	174503,32
630	233690,73	174495,69
631	233701,08	174461,06
632	233701,2	174456,19
633	233710,24	174459,84
634	233720,39	174461,33
635	233731,12	174464,97
636	233739,04	174468,71
637	233753,06	174478,58
638	233762,09	174487,62
639	233768,05	174494,8
640	233777,96	174503,57
641	233788,53	174512,79
642	233797,91	174521,19
643	233807,34	174526,81
644	233814,03	174530,16
645	233829,77	174537,09
646	233836,22	174540,51
647	233845,89	174546,58
648	233859,72	174559,66
649	233879,49	174563,42
650	233893,03	174568,09

651	233907,87	174575,74
652	233915,59	174580,65
653	233926,77	174589,31
654	233937,4	174596,31
655	233948,42	174603,22
656	233955,49	174608,06
657	233969,26	174605,82
658	233981,21	174605,32
659	233992,93	174607,68
660	234014,41	174614,75
661	234025,65	174620,08
662	234043,64	174631,55
663	234054,34	174640,73
664	234064,01	174651,75
665	234069,54	174659,4
666	234074,81	174668,38
667	234087,21	174679,88
668	234095,32	174686,12
669	234113,9	174677,27
670	234123,29	174674,49
671	234134,64	174671,97

672	234140,1	174671,15
673	234147,72	174670,44
674	234155,11	174670,12
675	234169,66	174671,81
676	234183,1	174677,65
677	234196,28	174687,38
678	234209,7	174705,17
679	234214,14	174722,17
680	234230,84	174737,37
681	234239,95	174748,26
682	234249,86	174772,27
683	234251,83	174786,14
684	234258,6	174789,32
685	234268,7	174797,91
686	234280,34	174814,74
687	234285,9	174815,79
688	234299,51	174809,21
689	234307,04	174806,93
690	234322,46	174804,79
691	234337,78	174807,49
692	234351,54	174814,78

693	234357,01	174818,88
694	234366,74	174828,52
695	234373,48	174840,44
696	234376,75	174853,74
697	234378,89	174860,75
698	234380,9	174867,12
699	234388,32	174872,46
700	234394,84	174877,85
701	234407,51	174889,66
702	234419,87	174903,89
703	234428,33	174906,05
704	234433,84	174906,68
705	234438,94	174905,09
706	234453,8	174902,83
707	234464,29	174902,83
708	234485,64	174907,62
709	234493,84	174911,5
710	234499,34	174915,68
711	234508,23	174917,82
712	234521,68	174923,73
713	234532,84	174933,3

Координаты характерных точек прибрежной защитной полосы ручья Красноселка

Прибрежная защитная полоса ручей Красноселка
Система координат – МСК 33

Номер и координаты характерных точек (границы водного объекта)		
№	X, м	Y, м
1	234532,84	174933,3
2	234540,74	174945,7
3	234544,68	174959,86
4	234545,37	174965,33
5	234545,21	174978,85
6	234542,18	174989,3
7	234556,93	175002
8	234572,39	175009,65
9	234585,57	175019,1
10	234599,29	175032,82
11	234605,98	175041,12
12	234616,74	175057,84
13	234629,54	175076,44

14	234635,39	175081,34
15	234643,29	175089,68
16	234650,96	175099,91
17	234659,69	175101,53
18	234671,39	175104,68
19	234691,61	175115,59
20	234699,7	175122,79
21	234711,69	175138,78
22	234717,74	175151,59
23	234722,75	175152,82
24	234745,83	175152,39
25	234763,62	175158,25
26	234774,49	175166,37
27	234784,69	175167,35
28	234790,52	175168,26
29	234802,04	175170,77
30	234807,08	175171,01

31	234829,21	175174,46
32	234835,96	175177,16
33	234846,54	175182,95
34	234857,19	175183,21
35	234862,37	175183,11
36	234877,19	175183,56
37	234897,58	175179,09
38	234905,1	175177,94
39	234921,07	175178,1
40	234936,17	175183,29
41	234948,87	175192,97
42	234957,3	175201,86
43	234965,25	175213,78
44	234978,18	175222,72
45	234993,35	175233,72
46	234999,13	175238,64
47	235007,16	175243,92

48	235014,27	175247,97
49	235026,39	175256,25
50	235038,61	175257,54
51	235045,68	175258,22
52	235061,73	175262,55
53	235075,47	175271,91
54	235084,07	175280,15
55	235090,87	175285,03
56	235105,64	175293,19
57	235118	175302,83
58	235125,62	175311
59	235135,39	175316,7
60	235147,46	175325,75
61	235156,28	175337,97
62	235161,48	175345,02
63	235167,41	175349,1
64	235175,96	175355,94
65	235181,4	175361,01
66	235189,59	175365,04
67	235204,46	175370,38
68	235214,18	175375,15
69	235224,81	175375,93
70	235232,02	175376,72
71	235246,55	175378,55
72	235258,93	175383,43
73	235274,34	175385,46
74	235289,01	175392,74
75	235300,55	175404,36
76	235307,71	175419,09
77	235309,73	175435,35
78	235306,38	175451,38
79	235298,04	175465,48
80	235285,58	175476,12
81	235270,36	175482,16
82	235263,52	175483,64
83	235253,82	175484,77
84	235247,44	175484,88
85	235230,82	175482,35
86	235221,6	175477,45
87	235209,53	175476,23
88	235190,47	175474,63
89	235183,86	175472,92
90	235169,64	175466,76
91	235156,98	175461,17
92	235148,27	175457,47
93	235142,49	175454,71

94	235133,53	175451,27
95	235122,02	175445,24
96	235112,45	175436,44
97	235107,03	175430,68
98	235097,11	175424,83
99	235082,67	175414,55
100	235077,2	175409,28
101	235068,89	175410,11
102	235053,84	175409,48
103	235040,81	175408,44
104	235035,73	175407,75
105	235018,77	175404,57
106	235007,09	175400,84
107	234996,67	175394,39
108	234990,14	175389,14
109	234981,95	175380,8
110	234976,79	175374,13
111	234968,62	175358,51
112	234967,37	175348,79
113	234951,9	175358,85
114	234932,06	175363,77
115	234916,03	175361,91
116	234901,42	175355,04
117	234894,09	175350
118	234879,04	175333,69
119	234876,05	175328,49
120	234858,7	175322,26
121	234847,26	175313,22
122	234838,91	175301,26
123	234834,36	175287,4
124	234824,02	175282,45
125	234807,93	175278,35
126	234797,52	175273,78
127	234785,49	175271,79
128	234779,36	175269,97
129	234771,13	175268,32
130	234753,24	175270,55
131	234747,62	175270,1
132	234732,4	175266,43
133	234719,07	175258,23
134	234706	175253,97
135	234684,22	175249,71
136	234678,71	175248,26
137	234666,92	175244,44
138	234653,18	175237,49
139	234642,2	175226,69

140	234636,36	175218,82
141	234629,64	175206,46
142	234627,37	175200,37
143	234609,22	175195,1
144	234596,22	175188,49
145	234580,83	175176,34
146	234571,38	175165,26
147	234564,51	175155,5
148	234550,19	175141,51
149	234533,32	175117,22
150	234522,86	175101,01
151	234510,91	175095,38
152	234496,54	175086,25
153	234487,99	175079,4
154	234479,49	175070,89
155	234474,02	175067,58
156	234459,41	175057,51
157	234441,7	175043,74
158	234435,99	175038,51
159	234427,77	175029,72
160	234413,38	175026,91
161	234405,18	175027,08
162	234391,61	175027,23
163	234383,7	175026,68
164	234371,12	175024,8
165	234359,1	175021,43
166	234346,28	175016,04
167	234340,15	175012,94
168	234324,63	175003,72
169	234314,34	174996,41
170	234303,93	174987,15
171	234296,04	174981,46
172	234288,97	174978,31
173	234278,82	174976,44
174	234273,4	174975,5
175	234268,01	174974,37
176	234254,42	174969,41
177	234242,82	174960,76
178	234234,19	174949,15
179	234229,24	174935,56
180	234227,88	174928,99
181	234227	174914,92
182	234227,68	174906,25
183	234211,81	174896,2
184	234196,43	174877,73
185	234186,87	174875,04

186	234172,68	174864,75
187	234162,91	174850,2
188	234159,94	174843,47
189	234156,05	174829,22
190	234154,68	174817,7
191	234153,1	174811,06
192	234151,83	174803,49
193	234145,65	174800,08
194	234134,89	174792,09
195	234129,13	174785,65
196	234122,67	174788,65
197	234113,34	174791,05
198	234099,16	174792,6
199	234091,43	174792,33
200	234078,07	174790,03
201	234071,12	174787,79
202	234063,7	174785,1
203	234055,4	174781,19
204	234044,07	174774,53
205	234037,81	174770,17
206	234022,54	174757,79
207	234000,88	174739,26
208	233989,34	174724,89
209	233984,38	174715,63
210	233975,55	174709,24
211	233962,83	174709,87
212	233946,13	174709,73
213	233926,66	174706,26
214	233909,48	174699,77
215	233894,55	174690,71
216	233880,69	174681,06
217	233872,33	174674,6
218	233862,56	174667,66
219	233857,27	174663,62
220	233842,64	174659,77
221	233831,13	174657,89
222	233819,19	174654,37
223	233806,89	174648,99
224	233794,63	174641,36
225	233785,07	174630,55
226	233771,63	174622,45
227	233760,01	174616,69
228	233740,74	174604,95
229	233733,86	174599,79
230	233721,46	174588,71
231	233714,54	174582,62

232	233708,51	174578,94
233	233693,53	174564,86
234	233689,68	174559,35
235	233680,84	174557,9
236	233667,54	174552,11
237	233658,62	174546,57
238	233645,28	174534,47
239	233642,99	174529,98
240	233652,16	174526,73
241	233667,91	174518,41
242	233682,3	174508,06
243	233685	174504,1
244	233693,92	174509,64
245	233697,94	174510,73
246	233703,24	174510,12
247	233709,22	174511,17
248	233717,19	174514,88
249	233725,55	174523,38
250	233734,53	174536,25
251	233744,3	174542,2
252	233754,64	174551,31
253	233767,17	174562,51
254	233782,37	174571,97
255	233791,97	174576,77
256	233809,04	174584,37
257	233817,97	174589,84
258	233822,1	174595,84
259	233826,9	174603,17
260	233839,21	174608,55
261	233851,17	174610,5
262	233870,02	174613,94
263	233874,97	174616,64
264	233881,94	174620,02
265	233887,78	174623,84
266	233891,38	174626,31
267	233896,11	174630,59
268	233900,38	174633,06
269	233909,56	174640,24
270	233920,5	174647,97
271	233935,43	174657,03
272	233954,89	174660,5
273	233977,29	174656,9
274	233997,96	174664,1
275	234015,42	174675,7
276	234025,29	174686,1
277	234033,42	174701,3

278	234053,95	174718,9
279	234064,35	174727,3
280	234069,42	174731,43
281	234080,75	174738,1
282	234088,17	174740,79
283	234093,15	174742,36
284	234100,88	174742,63
285	234110,22	174740,23
286	234121,42	174732,23
287	234128,68	174726,23
288	234137,55	174723,7
289	234144,68	174722,36
290	234152,28	174721,56
291	234156,98	174721,67
292	234160,81	174724,37
293	234163,17	174726,85
294	234163,73	174738,54
295	234166,35	174752,93
296	234169,8	174756,3
297	234182,85	174763,5
298	234190,42	174770,75
299	234197,47	174777,67
300	234199,49	174782,62
301	234201,74	174799,48
302	234203,99	174808,93
303	234205,7	174823,31
304	234208,66	174830,04
305	234220,18	174831,18
306	234228,73	174832,54
307	234233,67	174836,82
308	234235,47	174841,54
309	234236,6	174847,16
310	234239,75	174854,36
311	234244,02	174857,96
312	234254,17	174862,12
313	234262,36	174864,13
314	234282,66	174868,35
315	234293,03	174871,2
316	234299,76	174875,38
317	234280,95	174900,84
318	234277,53	174910,19
319	234276,84	174918,85
320	234278,2	174925,42
321	234283,6	174926,55
322	234287,65	174927,22
323	234293,5	174928,35

324	234301,37	174929,47
325	234305,19	174930,6
326	234309,66	174932,79
327	234314,61	174935,04
328	234319,11	174936,84
329	234325,63	174939,54
330	234331,05	174943,87
331	234338	174950,56
332	234344,1	174956,24
333	234350,17	174960,73
334	234365,69	174969,95
335	234378,51	174975,35
336	234391,09	174977,23
337	234404,12	174977,09
338	234414,69	174976,87
339	234431,44	174978,11
340	234440,11	174977
341	234449,24	174975,86
342	234453,34	174978,37
343	234454,49	174983,84
344	234458,54	174990,14
345	234462,84	174994,02
346	234472,51	175004,36
347	234488,03	175016,51
348	234499,95	175024,83
349	234510,58	175031,27
350	234523,35	175044,04
351	234537,71	175053,17
352	234547,97	175055,9
353	234561,65	175068,9
354	234574,39	175088,7
355	234591,26	175112,99
356	234601,69	175121,03
357	234609,45	175132,84
358	234618,89	175143,92
359	234631,89	175150,53
360	234646,03	175152,36
361	234657,38	175155,27
362	234664,72	175161,48
363	234672,22	175177,53
364	234676,49	175189
365	234682,34	175196,87
366	234694,14	175200,7
367	234712,15	175204,35
368	234722,6	175205,65
369	234733,36	175203,67

370	234738,79	175204,07
371	234744,64	175210,14
372	234748,46	175217,56
373	234751,61	175220,26
374	234757,23	175220,71
375	234762,89	175217,69
376	234773,06	175217,96
377	234779,05	175218,91
378	234791,42	175221,39
379	234799,74	175223,86
380	234802,89	175223,19
381	234808,73	175222,51
382	234811,88	175222,74
383	234817,73	175226,56
384	234820,43	175229,93
385	234834,37	175233,53
386	234846,07	175236,01
387	234859,01	175235,59
388	234869,04	175236,05
389	234876,79	175235,59
390	234885	175238,55
391	234893,9	175241,75
392	234888,65	175252,69
393	234885,23	175265,92
394	234883,63	175278,92
395	234890,48	175280,51
396	234903,02	175276,18
397	234912,18	175277,61
398	234914,88	175282,56
399	234916,24	175298,07
400	234922,4	175308,79
401	234929,73	175313,82
402	234933,77	175312,25
403	234935,17	175306,74
404	234936,99	175295,79
405	234944,97	175293,28
406	234955,46	175293,74
407	234963,46	175290,43
408	234966,83	175289,53
409	234974,26	175288,86
410	234986,85	175292,45
411	234991,57	175294,7
412	234995,17	175297,18
413	235008,22	175305,05
414	235022,16	175320,99
415	235016,92	175331,25

416	235016,31	175343,51
417	235021,48	175350,18
418	235028,01	175355,43
419	235044,97	175358,61
420	235055,91	175359,52
421	235070,96	175360,15
422	235081,45	175357,59
423	235088,29	175357,47
424	235096,73	175357,13
425	235110,64	175362,15
426	235112,24	175374,23
427	235122,5	175381,76
428	235135,27	175389,28
429	235143,7	175395,9
430	235150,77	175404,33
431	235158,45	175407,15
432	235163,17	175409,18
433	235168,79	175411,87
434	235173,29	175413,9
435	235181,36	175416,68
436	235187,37	175418,81
437	235196,38	175424,51
438	235202,99	175426,22
439	235211,66	175425,54
440	235220,09	175427,36
441	235229,9	175427,71
442	235239,02	175429,07
443	235246,55	175434,89
444	235252,93	175434,77
445	235259,77	175433,29
446	235252,39	175433,54
447	235245,98	175432,58
448	235239,48	175428,05
449	235229,9	175426,68
450	235219,18	175426,22
451	235211,66	175424,17
452	235203,11	175425,2
453	235197,4	175423,72
454	235187,57	175417,44
455	235170,03	175411,14
456	235156,62	175404,54
457	235151,46	175402,28
458	235144,73	175394,98
459	235136,18	175388,14
460	235123,35	175380,62
461	235114	175373,66

462	235111,78	175360,78
463	235105,39	175357,36
464	235097,87	175354,17
465	235089,43	175345,5
466	235081,45	175336,95
467	235064,12	175327,37
468	235052,04	175318,71
469	235040,86	175307,99
470	235033,79	175307,31
471	235030,6	175315,97
472	235026,5	175317,8
473	235022,95	175317,59
474	235018,86	175313,8
475	235009,51	175304,34
476	234999,56	175298,47
477	234986,06	175289,25
478	234973,02	175283,18
479	234963,9	175274,13
480	234950,45	175264,32
481	234940,19	175257,48
482	234925,57	175246,52
483	234921,03	175236,27
484	234912,59	175227,38
485	234905,07	175228,52
486	234895,65	175238,65
487	234886,14	175236,05
488	234875,65	175233,54
489	234860,83	175233,08
490	234846,18	175234,15
491	234830,88	175230,78
492	234821,61	175228,52
493	234817,39	175223,58
494	234810,64	175220,88
495	234804,35	175221,33
496	234798,5	175222,23
497	234791,4	175219,63
498	234779,88	175217,12
499	234768,79	175216,05
500	234760,27	175216,21
501	234755,94	175218,94
502	234751,27	175218,18
503	234744,75	175207,16
504	234739,8	175202,22
505	234735,53	175201,32
506	234720,69	175204,01
507	234715,06	175202,89

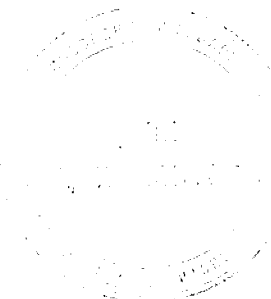
508	234706,74	175200,19
509	234696,17	175198,62
510	234684,79	175195,36
511	234678,63	175188,39
512	234674,36	175176,8
513	234666,49	175160,16
514	234658,39	175152,96
515	234646,7	175149,81
516	234632,75	175147,79
517	234619,48	175141,27
518	234603,29	175119,68
519	234592,21	175110,4
520	234575,11	175085,55
521	234563,93	175068,18
522	234550,21	175054,46
523	234528,4	175043,66
524	234512,43	175029,05
525	234499,16	175021,85
526	234484,32	175011,05
527	234470,44	174996,16
528	234467,02	174989,77
529	234467,71	174981,79
530	234473,63	174979,28
531	234482,07	174978,6
532	234493,93	174975,63
533	234495,75	174971,53
534	234495,07	174966,06
535	234490,05	174964,69
536	234482,76	174963,78
537	234476,6	174961,5
538	234472,49	174956,71
539	234464,29	174952,83
540	234453,8	174952,83
541	234443,53	174956,02
542	234433,27	174956,94
543	234420,24	174955,45
544	234402,72	174951,69
545	234389,26	174948,73
546	234381,51	174935,96
547	234373,22	174926,04
548	234362,96	174916,37
549	234356,44	174910,98
550	234347,58	174904,9
551	234339,94	174897,93
552	234335,21	174888,71
553	234331,84	174877,69

554	234327,79	174866,45
555	234327,01	174858,88
556	234321,54	174854,78
557	234314,01	174857,06
558	234301,47	174873,48
559	234295,86	174870,49
560	234290,69	174868,25
561	234283,49	174866,22
562	234273,65	174864,36
563	234262,02	174862,19
564	234254,5	174860,37
565	234244,36	174856,1
566	234239,18	174848,23
567	234237,16	174839,91
568	234235,59	174835,86
569	234231,54	174831,36
570	234227,26	174830,01
571	234221,32	174829,24
572	234209,92	174828,21
573	234207,41	174823,31
574	234207,18	174817,95
575	234205,37	174807,69
576	234202,89	174797,12
577	234200,36	174779,3
578	234197,44	174774,58
579	234184,22	174762,71
580	234176,13	174757,54
581	234169,44	174753,3
582	234166,77	174746,58
583	234165,28	174738,6
584	234164,29	174726,11
585	234160,92	174722,74
586	234156,68	174720,09
587	234152,35	174720,23
588	234144,73	174720,94
589	234137,48	174722,43
590	234128,09	174725,21
591	234120,41	174731,34
592	234109,64	174738,71
593	234100,65	174741,18
594	234088,88	174739,83
595	234081,98	174736,46
596	234071,29	174730,5
597	234065,29	174726,1
598	234054,89	174718,1
599	234035,42	174700,03

600	234026,43	174684,73
601	234016,76	174673,71
602	233998,77	174662,24
603	233977,29	174655,17
604	233954,36	174658,9
605	233935,69	174655,17
606	233921,83	174645,57
607	233910,36	174638,37
608	233897,68	174630,02
609	233884,97	174620,18
610	233870,13	174612,54
611	233851,24	174608,94
612	233839,3	174606,77
613	233827,57	174601,84
614	233823,13	174594,32
615	233819,3	174588,92
616	233809,63	174582,85
617	233792,77	174575,43
618	233783,32	174570,71
619	233768,14	174561,66
620	233755,66	174550,47
621	233745,09	174541,25
622	233735,29	174535,51
623	233726,73	174522,97
624	233717,7	174513,93
625	233709,77	174510,19
626	233703,51	174508,83
627	233698,14	174509,64
628	233694,26	174508,42
629	233685,53	174503,32
630	233690,73	174495,69
631	233701,08	174461,06
632	233701,2	174456,19
633	233710,24	174459,84
634	233720,39	174461,33
635	233731,12	174464,97
636	233739,04	174468,71
637	233753,06	174478,58
638	233762,09	174487,62

639	233768,05	174494,8
640	233777,96	174503,57
641	233788,53	174512,79
642	233797,91	174521,19
643	233807,34	174526,81
644	233814,03	174530,16
645	233829,77	174537,09
646	233836,22	174540,51
647	233845,89	174546,58
648	233859,72	174559,66
649	233879,49	174563,42
650	233893,03	174568,09
651	233907,87	174575,74
652	233915,59	174580,65
653	233926,77	174589,31
654	233937,4	174596,31
655	233948,42	174603,22
656	233955,49	174608,06
657	233969,26	174605,82
658	233981,21	174605,32
659	233992,93	174607,68
660	234014,41	174614,75
661	234025,65	174620,08
662	234043,64	174631,55
663	234054,34	174640,73
664	234064,01	174651,75
665	234069,54	174659,4
666	234074,81	174668,38
667	234087,21	174679,88
668	234095,32	174686,12
669	234113,9	174677,27
670	234123,29	174674,49
671	234134,64	174671,97
672	234140,1	174671,15
673	234147,72	174670,44
674	234155,11	174670,12
675	234169,66	174671,81
676	234183,1	174677,65
677	234196,28	174687,38

678	234209,7	174705,17
679	234214,14	174722,17
680	234230,84	174737,37
681	234239,95	174748,26
682	234249,86	174772,27
683	234251,83	174786,14
684	234258,6	174789,32
685	234268,7	174797,91
686	234280,34	174814,74
687	234285,9	174815,79
688	234299,51	174809,21
689	234307,04	174806,93
690	234322,46	174804,79
691	234337,78	174807,49
692	234351,54	174814,78
693	234357,01	174818,88
694	234366,74	174828,52
695	234373,48	174840,44
696	234376,75	174853,74
697	234378,89	174860,75
698	234380,9	174867,12
699	234388,32	174872,46
700	234394,84	174877,85
701	234407,51	174889,66
702	234419,87	174903,89
703	234428,33	174906,05
704	234433,84	174906,68
705	234438,94	174905,09
706	234453,8	174902,83
707	234464,29	174902,83
708	234485,64	174907,62
709	234493,84	174911,5
710	234499,34	174915,68
711	234508,23	174917,82
712	234521,68	174923,73
713	234532,84	174933,3



ГРАНИЦЫ
водоохранной зоны и прибрежной защитной полосы, местоположения
береговой линии (границы водного объекта) ручей Красноселка

1) местоположение береговой линии (границы водного объекта) определено на схеме № 1 следующими поворотными точками:

Контур	Часть	Поворотные точки местоположения береговой линии (границы водного объекта)	
		начало участка	конец участка
1	1	1	387

Протяженность береговой линии составляет: 4,23 км

2) граница водоохранной зоны определена на схеме № 2 следующими поворотными точками:

Контур	Часть	Поворотные точки местоположения водоохранной зоны	
		начало участка	конец участка
1	1	1	713

Ширина водоохранной зоны составляет 50 метров.

Площадь водоохранной зоны составляет 208499 кв. м

3) граница прибрежной защитной полосы определена на схеме № 3 следующими поворотными точками:

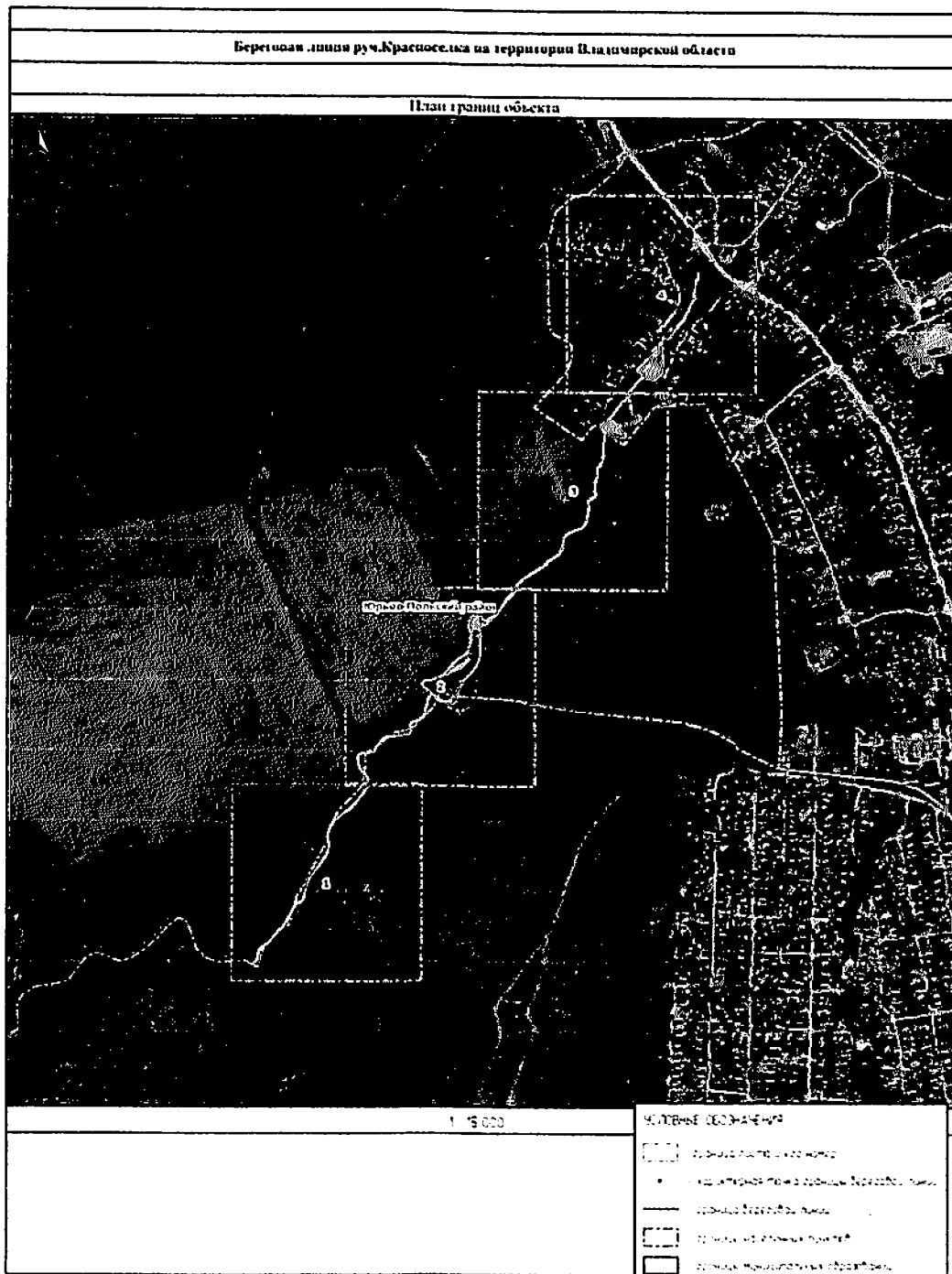
Контур	Часть	Поворотные точки местоположения прибрежной защитной полосы	
		начало участка	конец участка
1	1	1	713

Ширина прибрежной защитной полосы составляет: 50 метров.

Площадь прибрежной защитной полосы составляет: 208499 кв. м

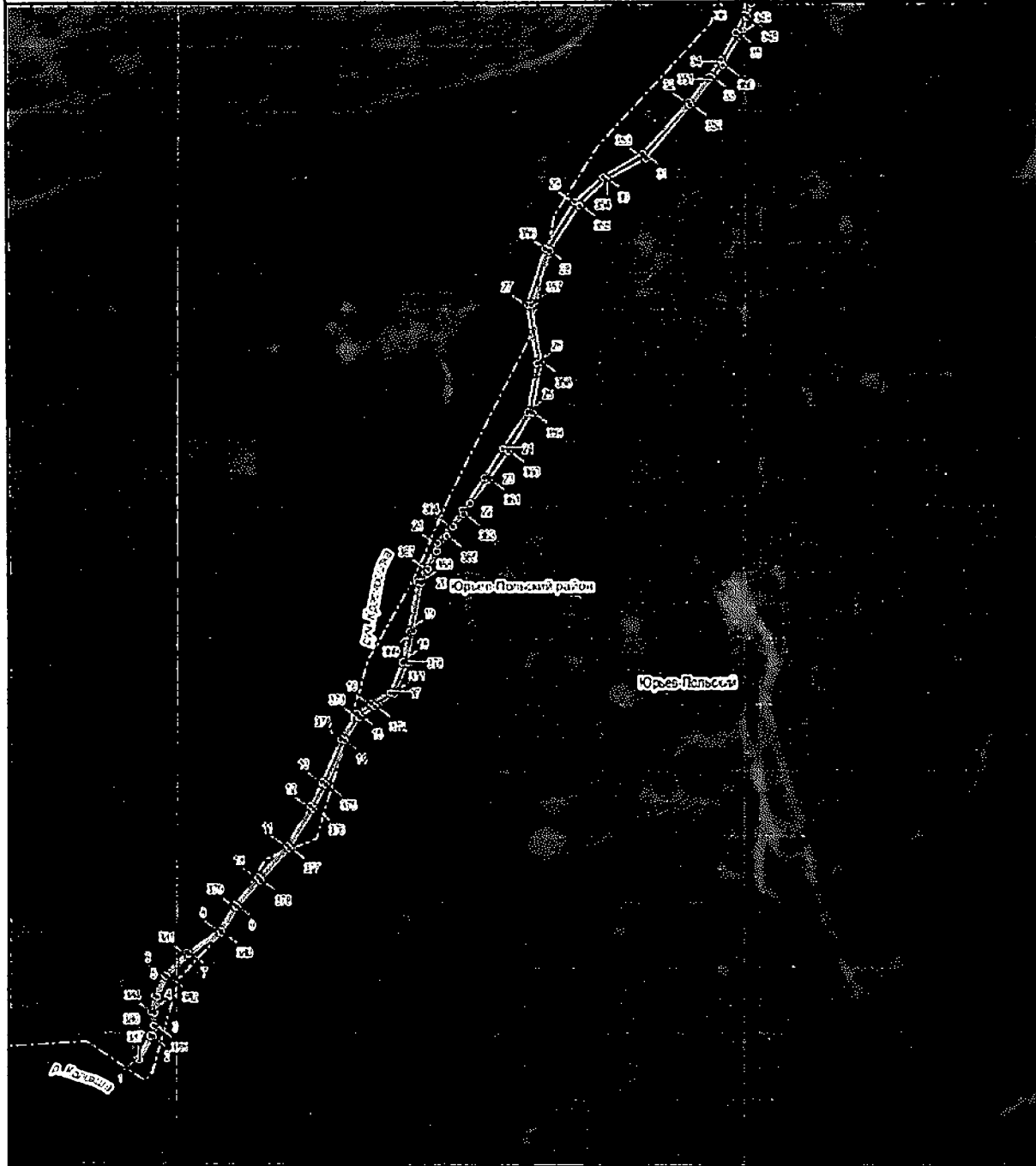
Приложение № 4
к приказу Министерства
природопользования и экологии
Владимирской области
от «29» ноября 2023 г. № 125-И

- СХЕМЫ (графические описания)**
водоохранной зоны и прибрежной защитной полосы, местоположения
береговой линии (границы водного объекта) ручья Красноселка
1. Схема границы местоположения береговой линии (границы водного объекта) ручья Красноселка (далее - схема № 1) расположена на 5 листах



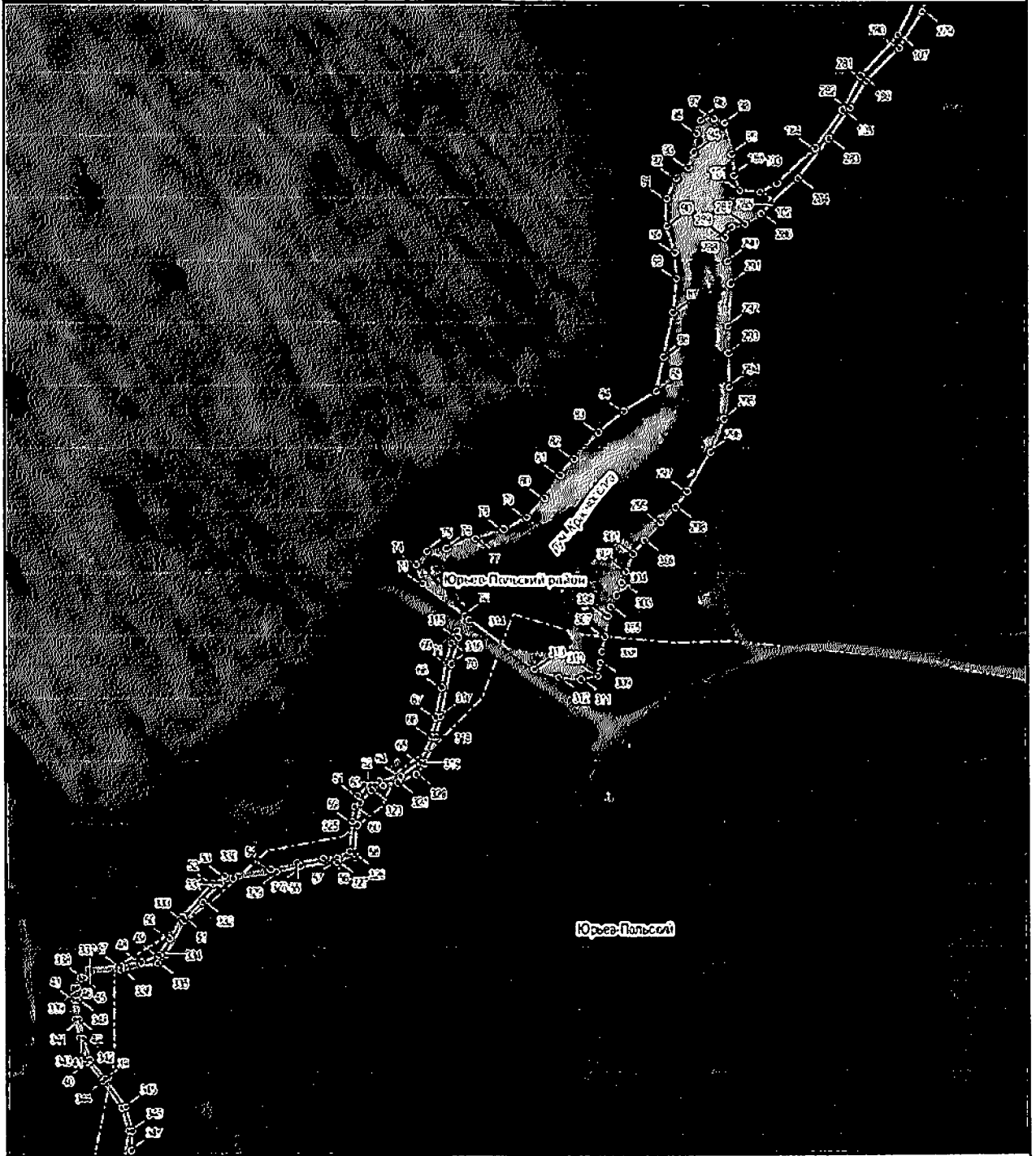
Береговая линия руч. Красносека на территории Владимирской области

План границ объекта



Береговая линия р.ч. Красноселька на территории Владимирской области

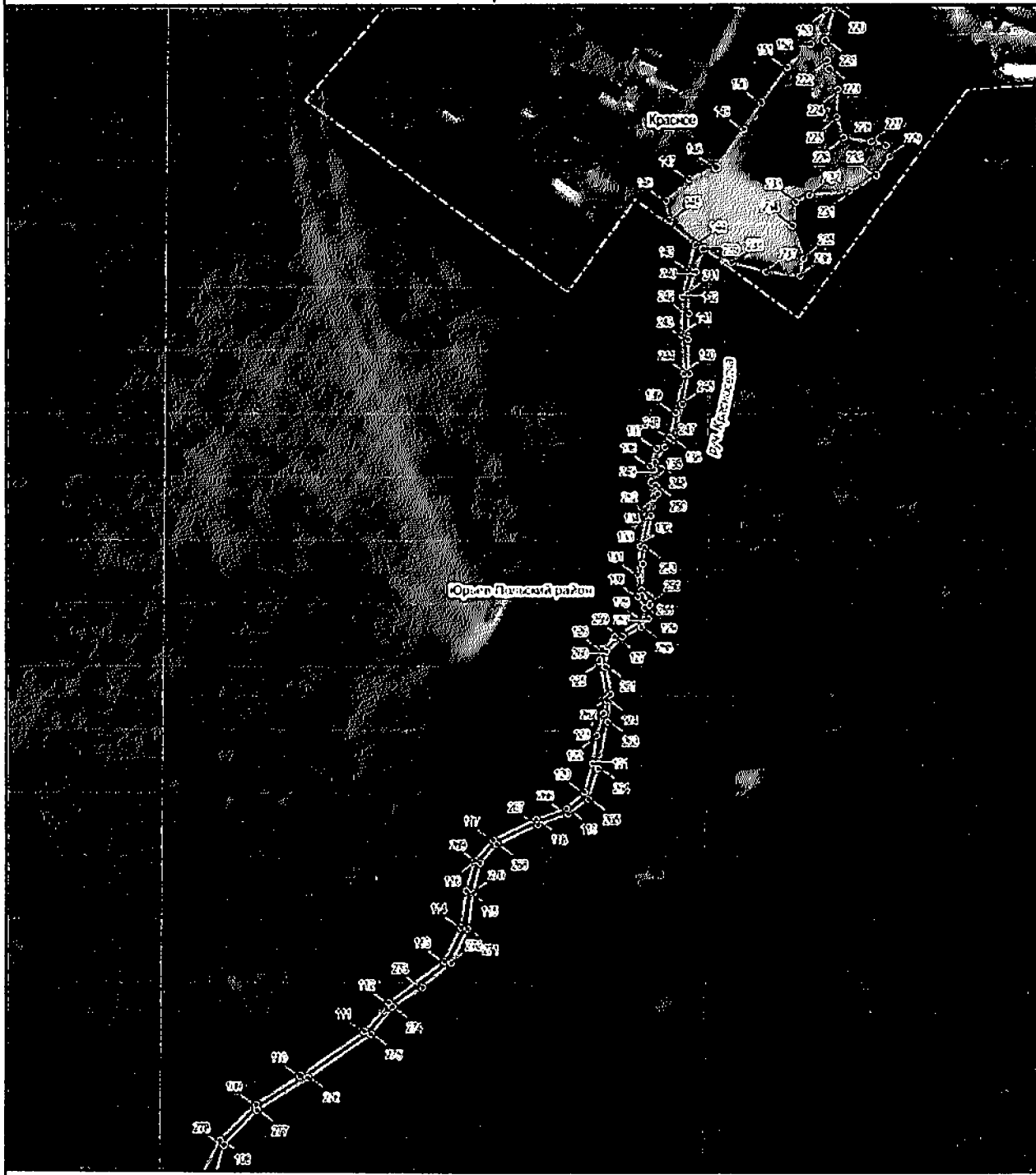
План границ объекта



1 : 2000

Береговая линия руч. Красноселка на территории Владимирской области

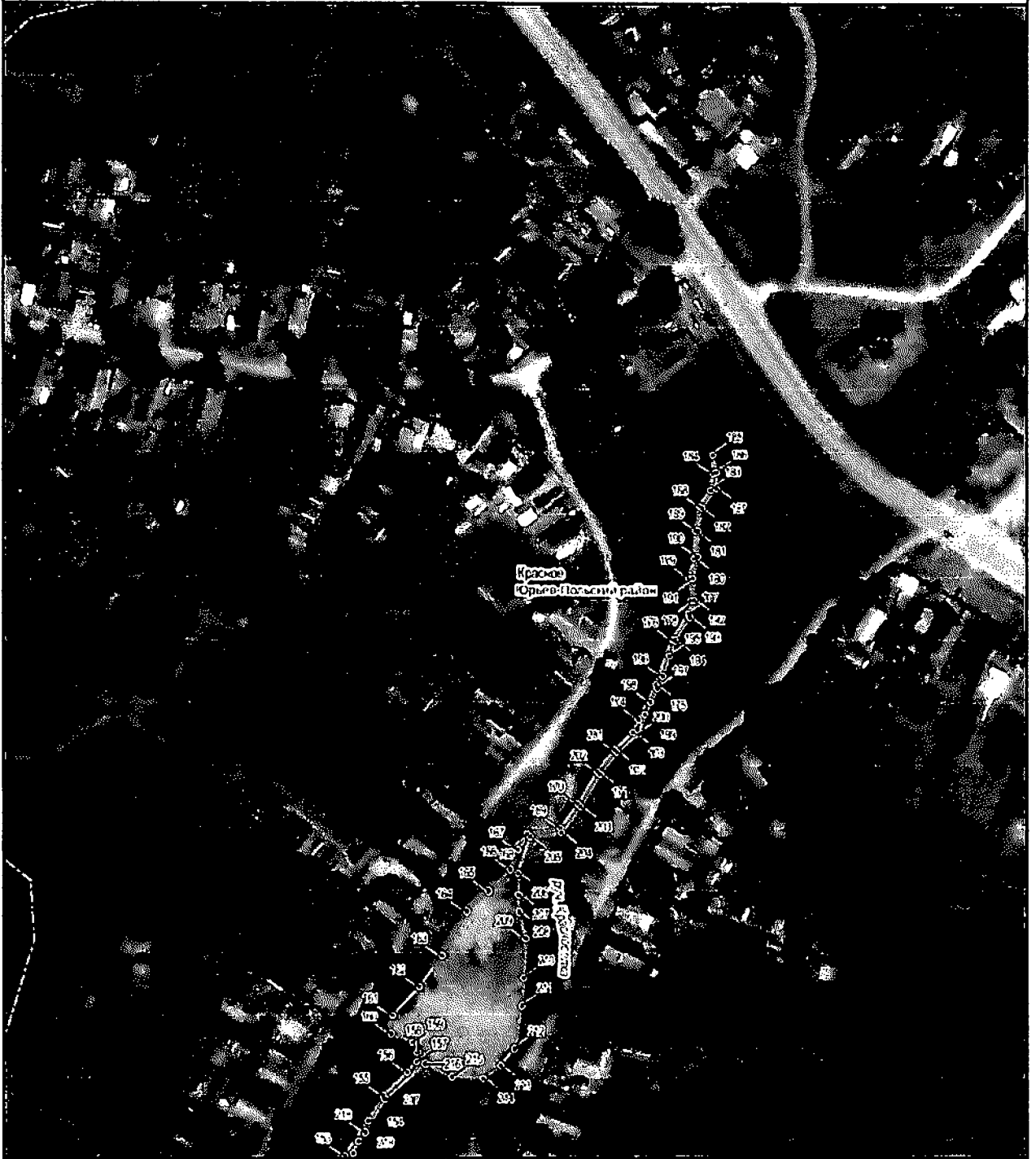
План границ объекта



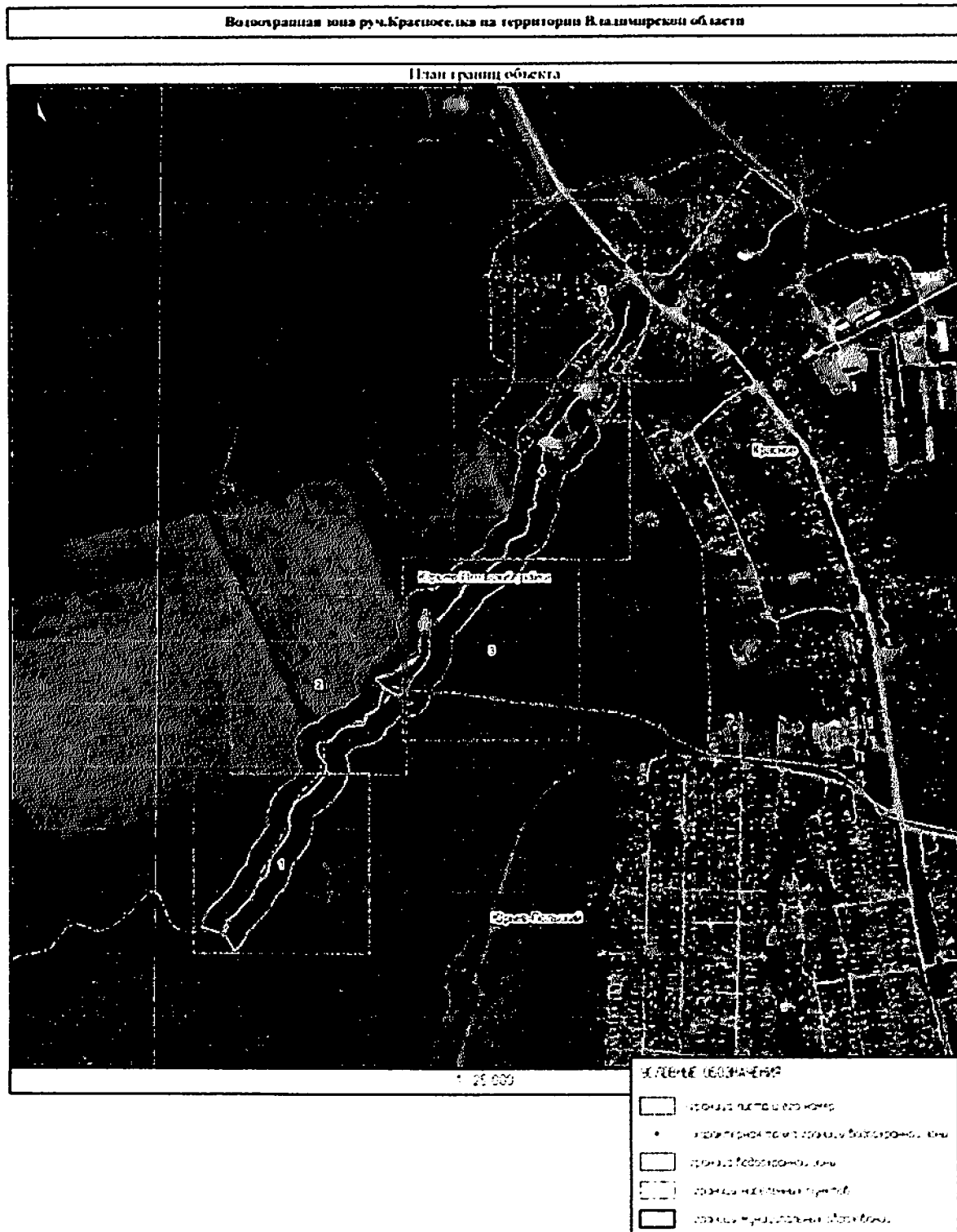
: 2000

Береговая линия р.ч. Красноселка на территории Владимирской области

План границ объекта

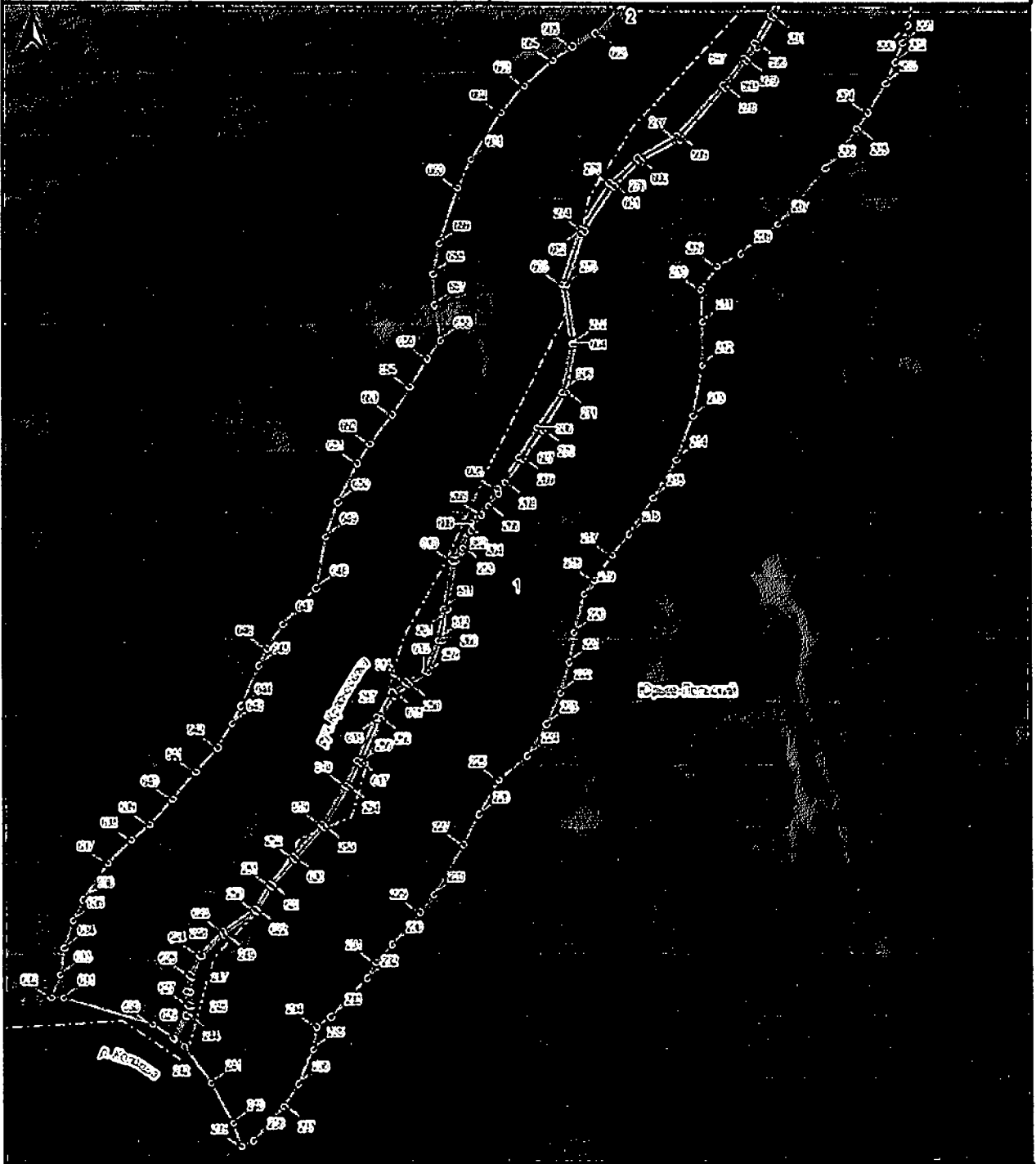


2. Схема границы местоположения водоохранной зоны ручья Красноселка (далее – схема № 2) расположена на 6 листах



Водоохранная зона р.ч.Красноселка на территории Владимирской области

План границ объекта



1:2000

Водооградная зона р.ч.Красносл.ка на территории Владимирской области

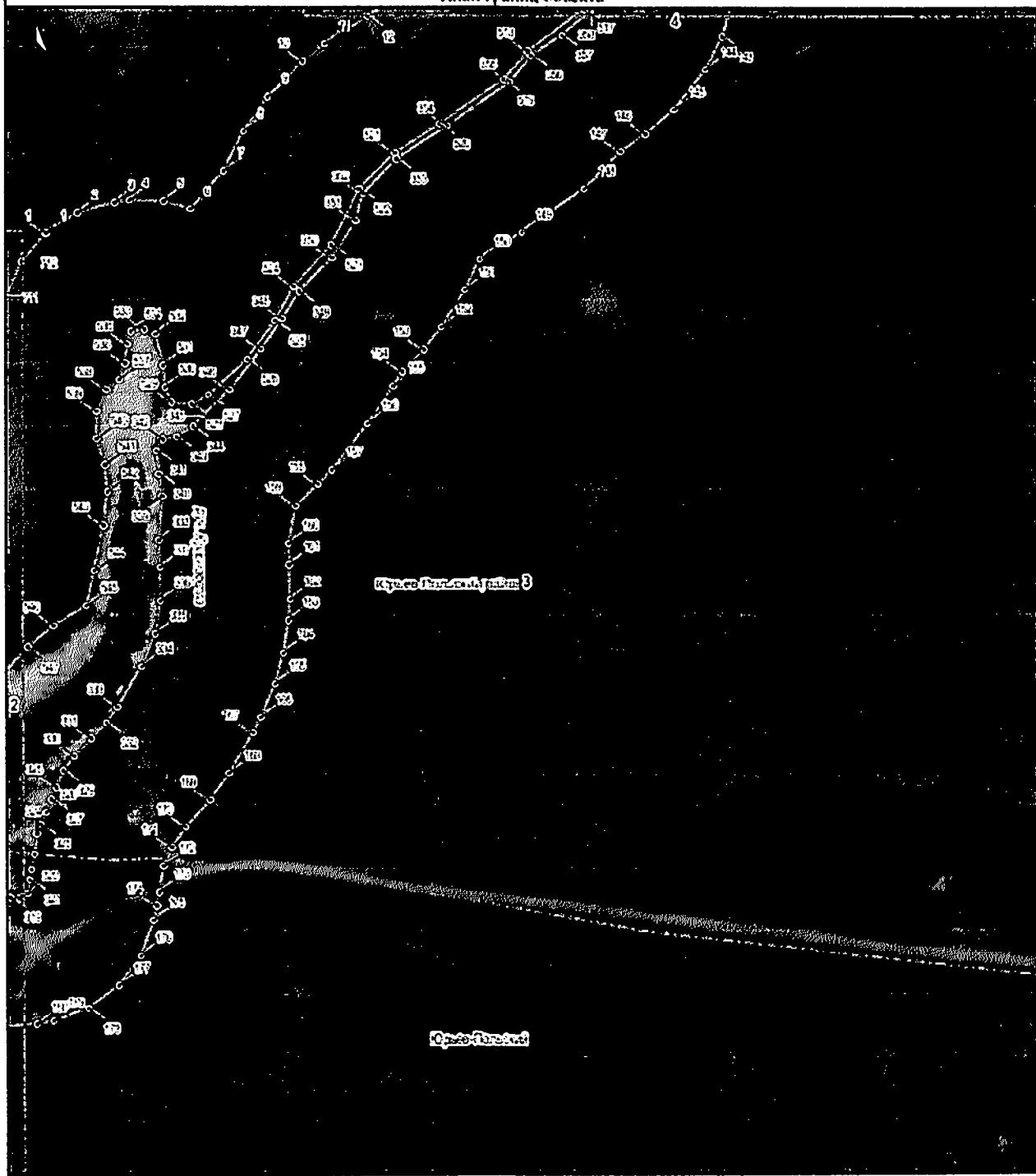
План границ объекта



1:2000

Водоохранная зона ручья Красноселька на территории Владимирской области

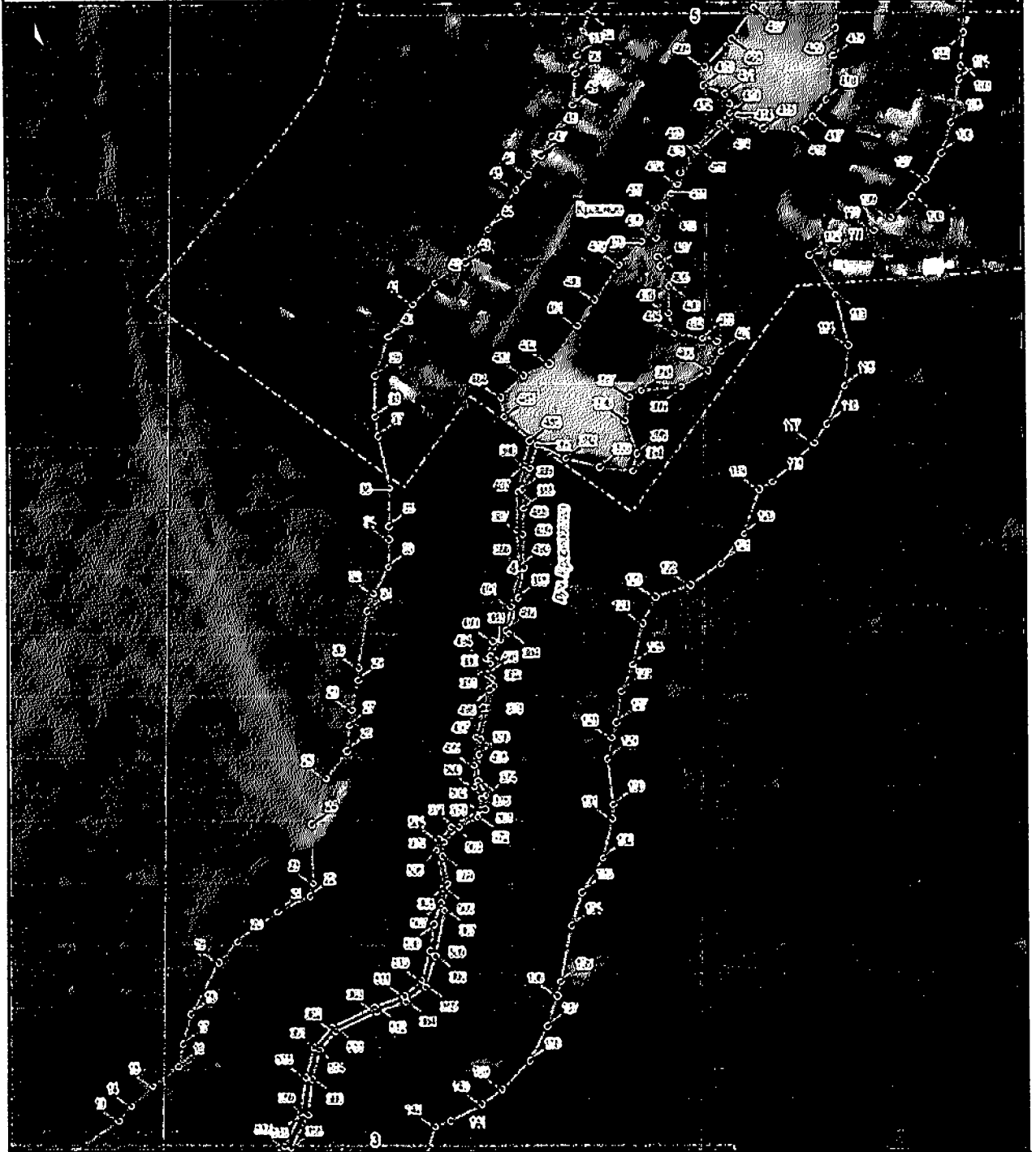
План границ объекта



1:2000

Военная охранная зона р.ч. Красносельца на территории Владимирской области

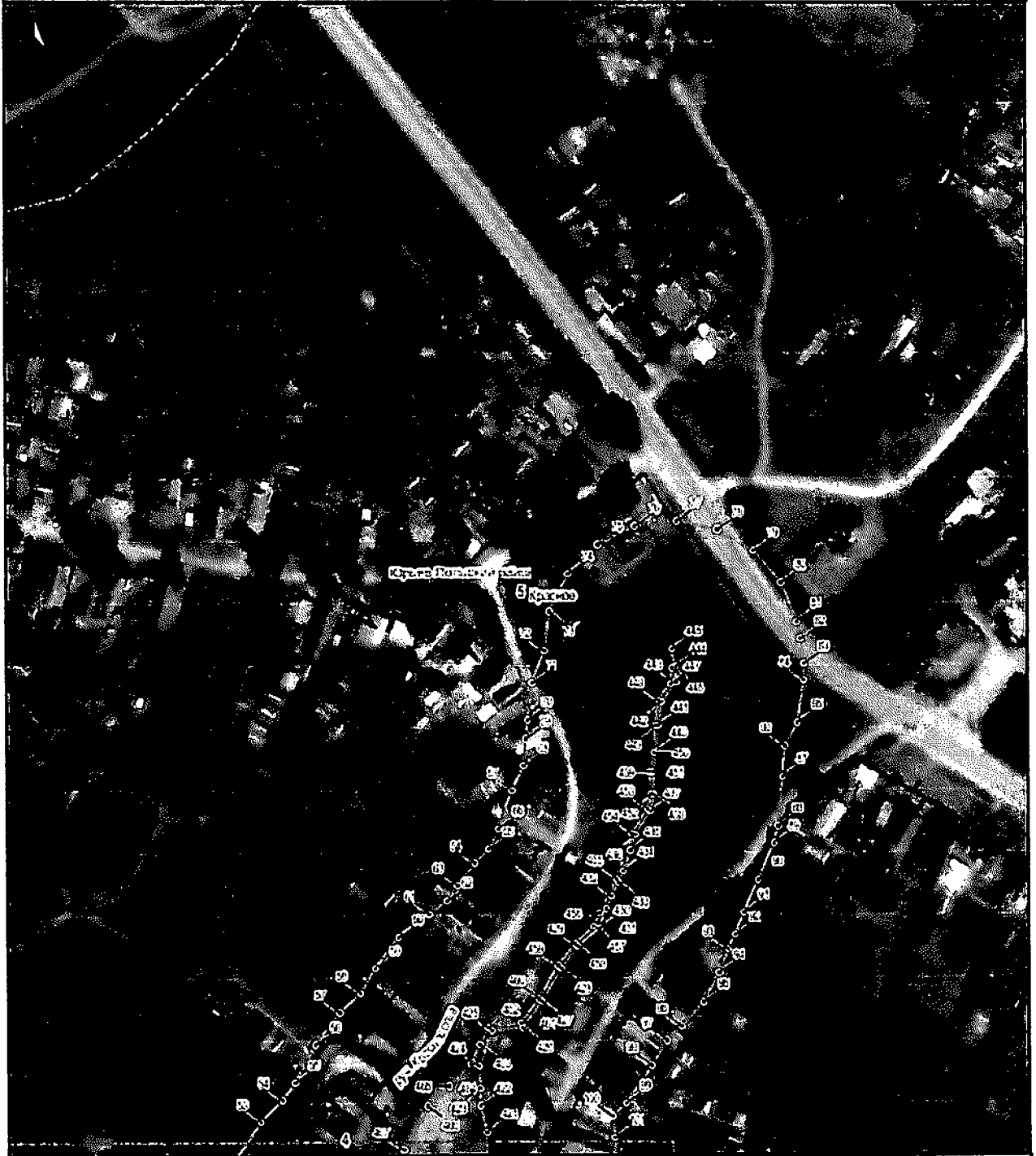
План границ объекта



1:2000

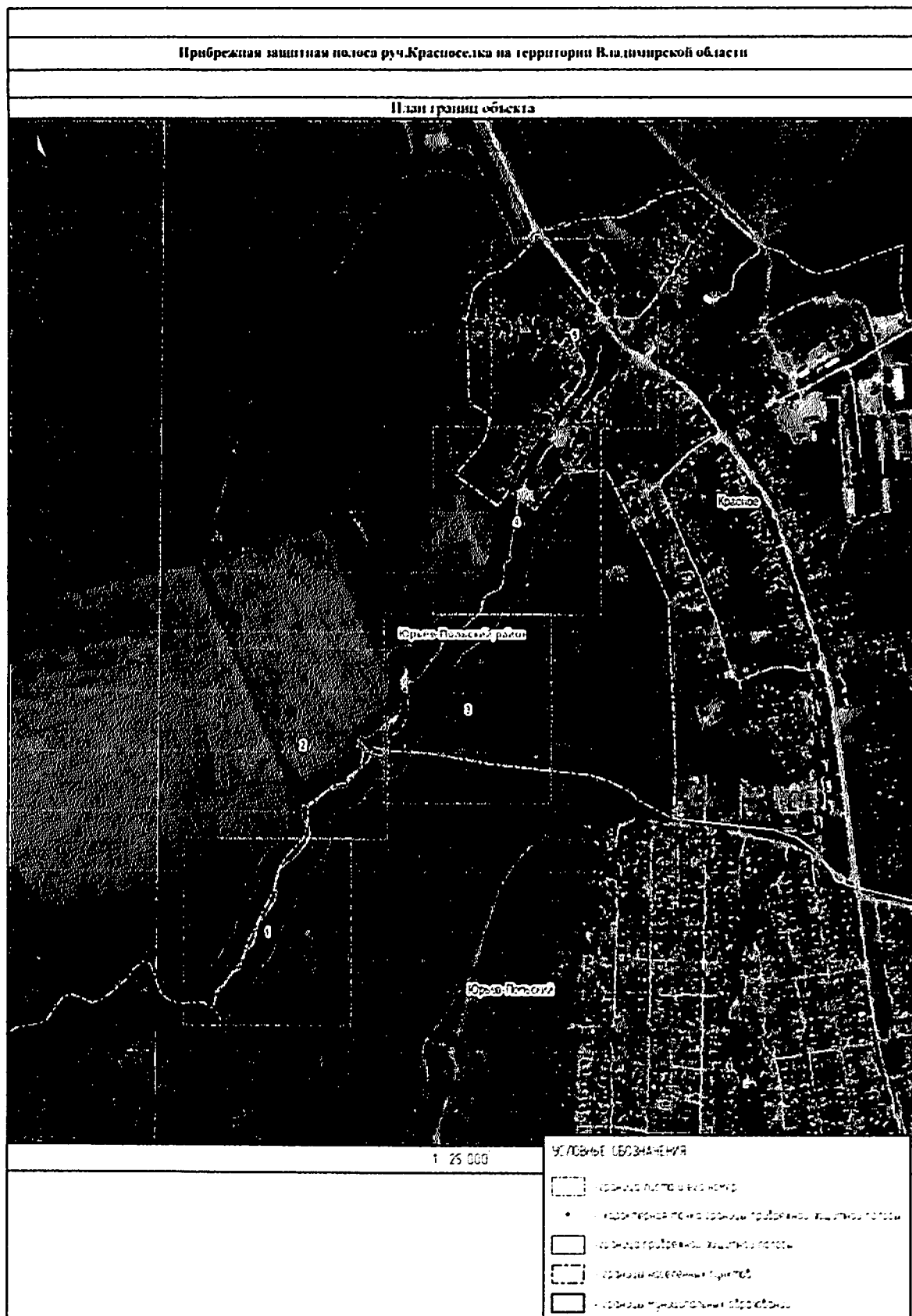
Военно-охранная зона р.ч. Красноселька на территории Владимирской области

План границ объекта



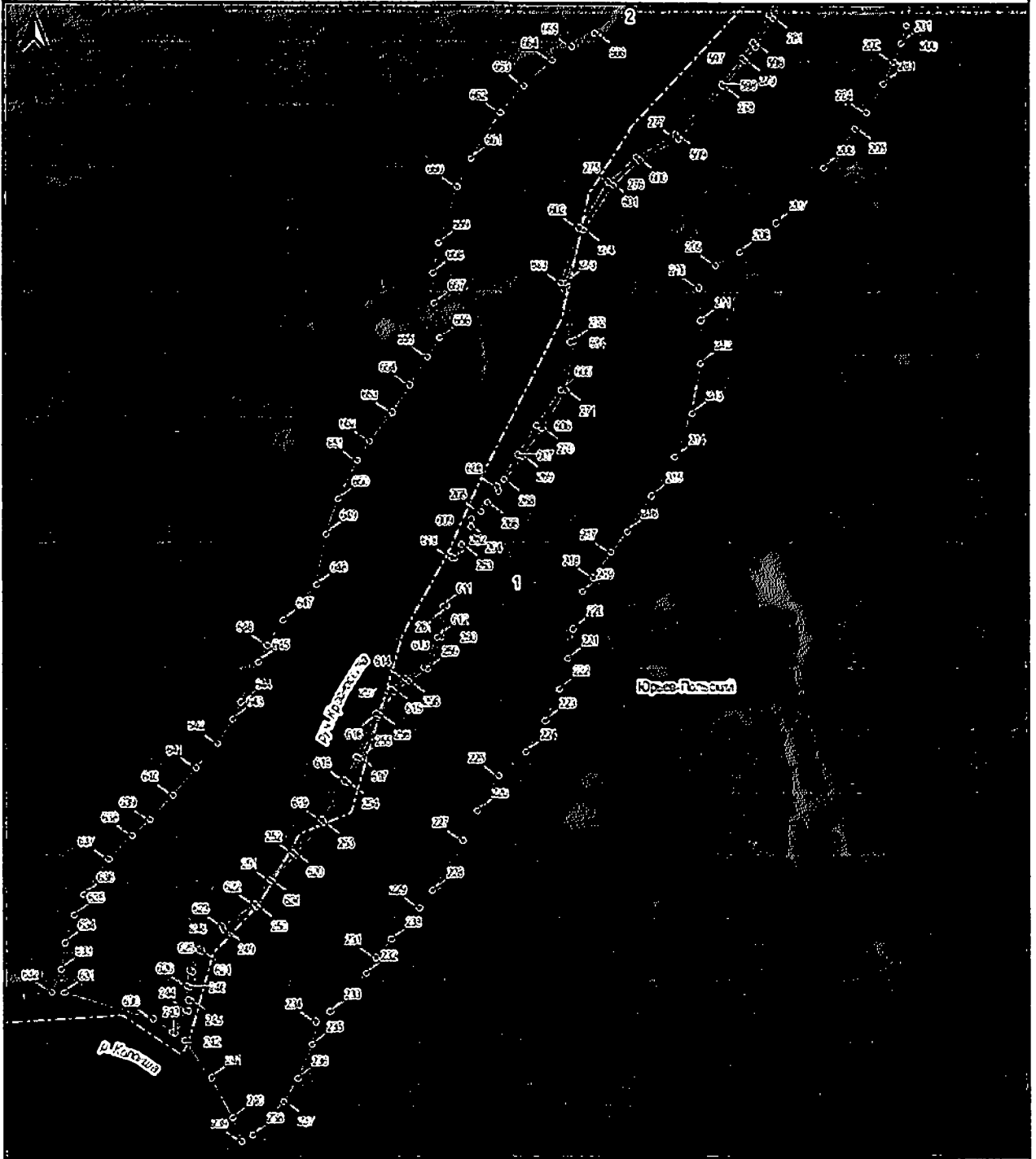
1:2000

3. Схема границы местоположения прибрежной защитной полосы ручья Красноселка (далее – схема № 3) расположена на 6 листах



Прибрежная защитная полоса р.ч.Краснослка на территории Владимирской области

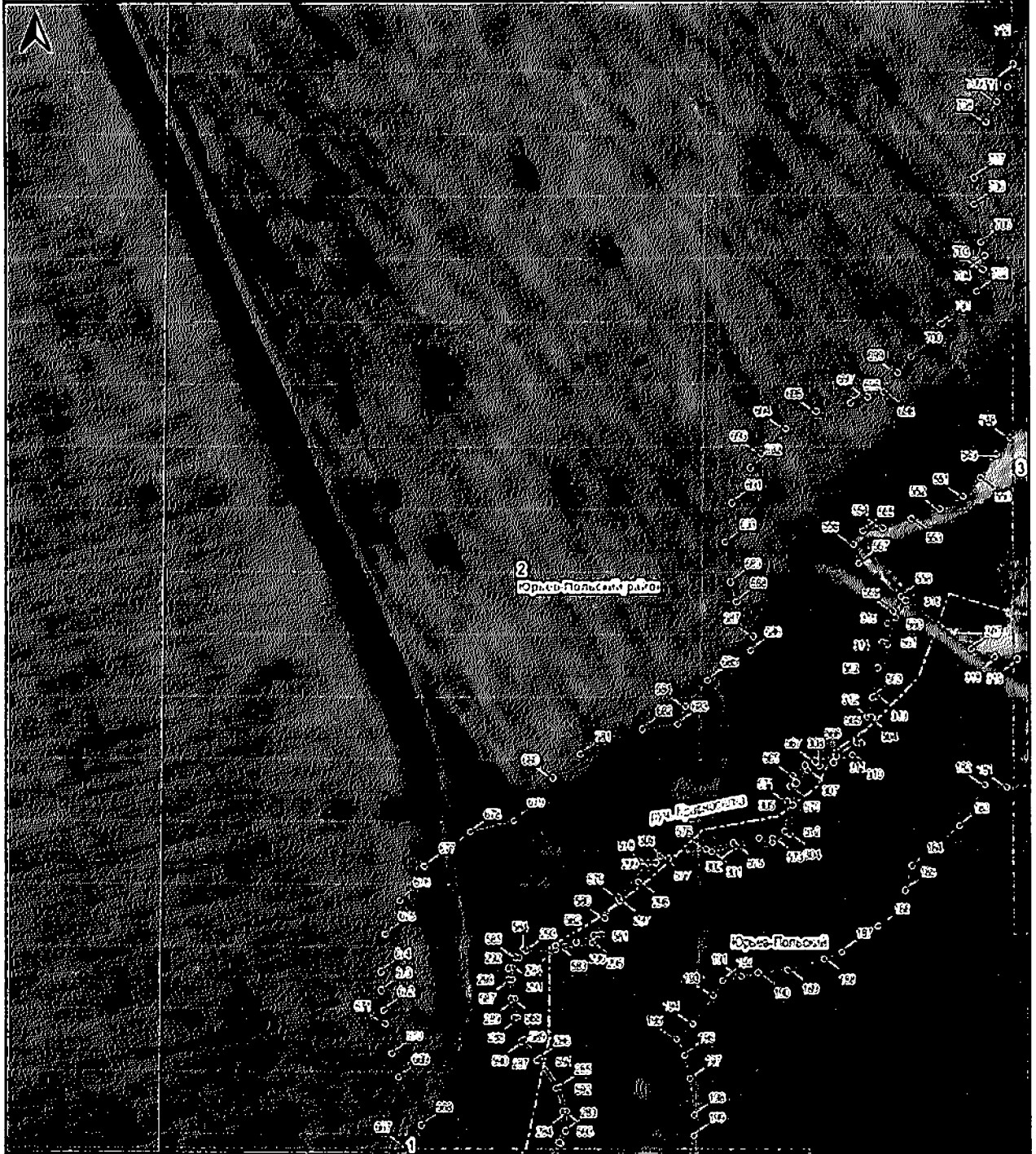
План границ объекта



1 2 000

Прибрежная защитная полоса р.ч.Красноселка на территории Владимирской области

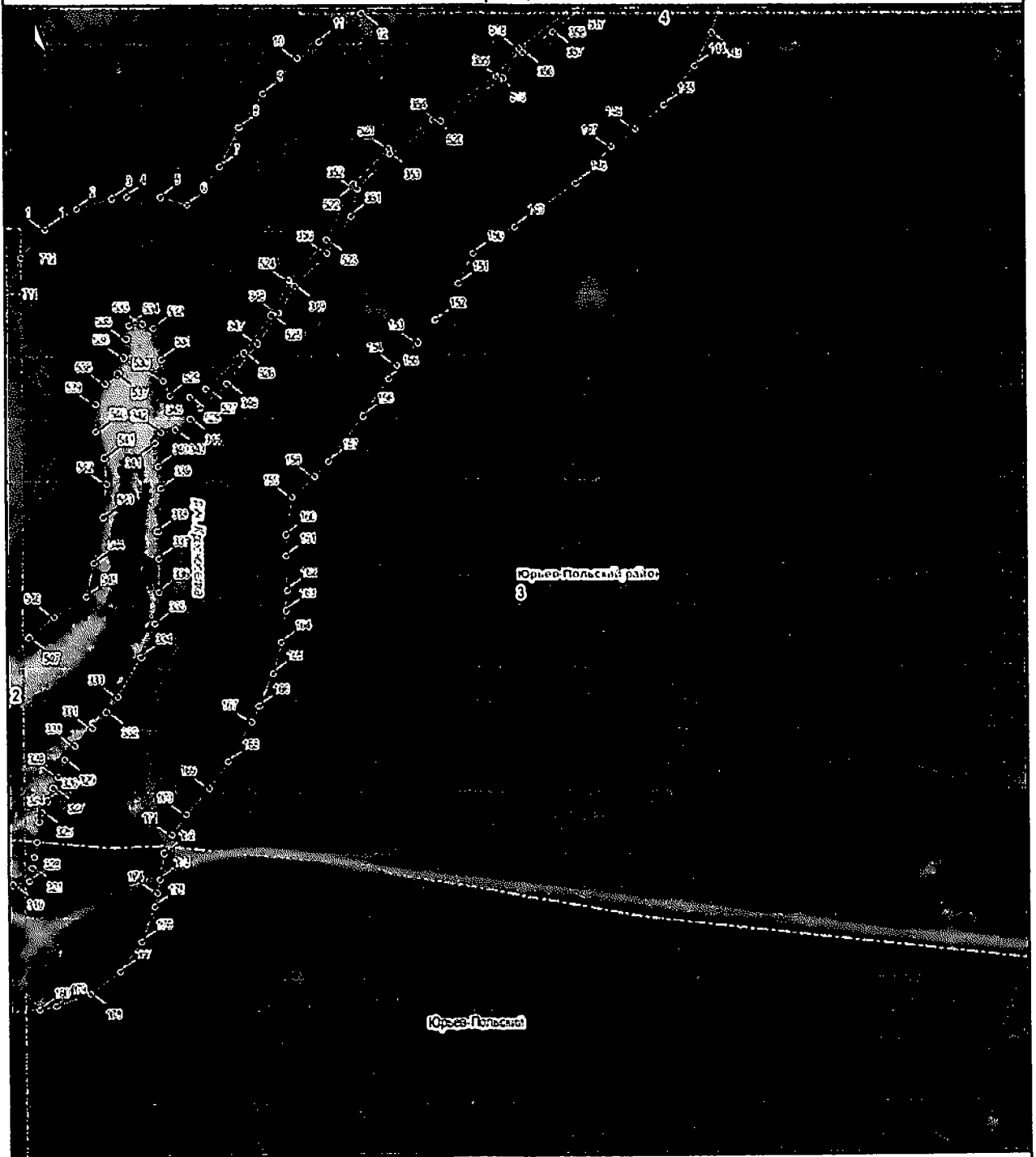
План границ объекта



1:2000

Прибрежная защитная полоса р.ч.Красноселка на территории Владимирской области

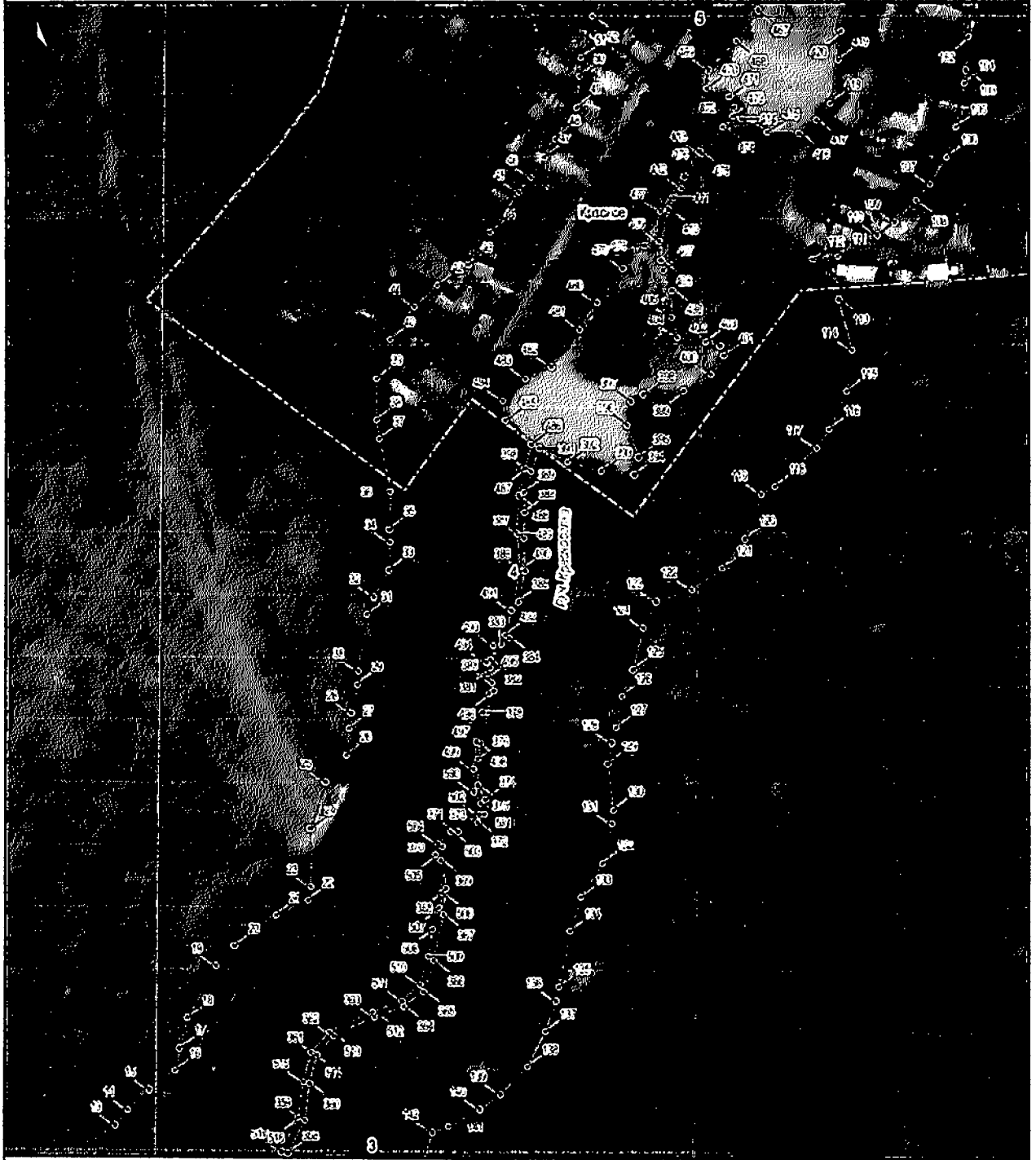
План границ объекта



1 2 000

Прибрежная защитная полоса руч.Красноселка на территории Владимирской области

План границ объекта



1 : 2 000

Прибрежная защитная полоса р.ч.Красноселка на территории Владимирской области

План границ объекта



1 2 000