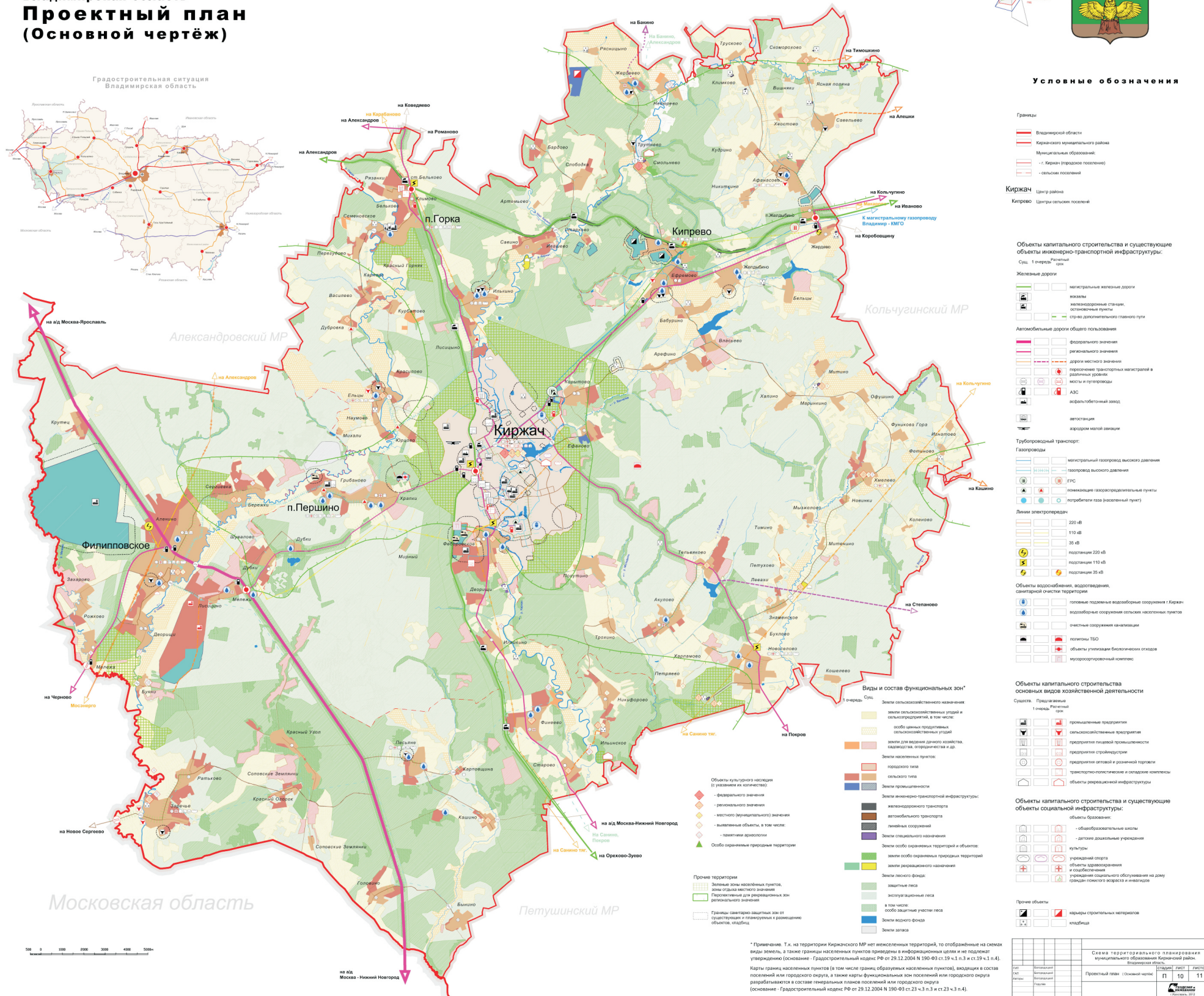
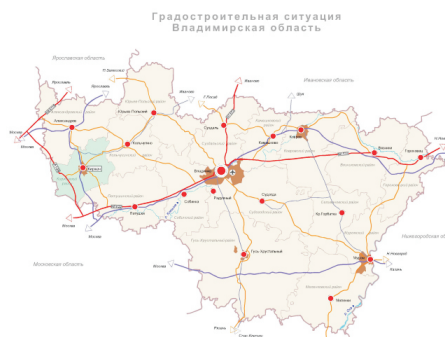
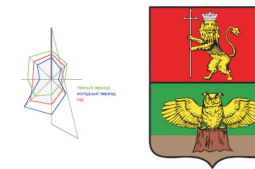


СХЕМА ТЕРРИТОРИАЛЬНОГО ПЛАНИРОВАНИЯ МУНИЦИПАЛЬНОГО ОБРАЗОВАНИЯ КИРЖАЧСКИЙ РАЙОН Владимирская область Проектный план (Основной чертёж)



Условные обозначения

- Границы:**
- Владимирской области
 - Киржачского муниципального района
 - Муниципальных образований
 - Киржач (городское поселение)
 - Сельские поселения
- Киржач:** Центр района
- Кипрево:** Центры сельских поселений

Объекты капитального строительства и существующие объекты инженерно-транспортной инфраструктуры:

- Сущ. 1 очередь, 2 очередь**
- Железные дороги:**
- магистральные железные дороги
 - вокзалы
 - железнодорожные станции, остановочные пункты
 - стрелки дополнительного планового пути
- Автомобильные дороги общего пользования:**
- федерального значения
 - регионального значения
 - дороги местного значения
 - переходные транспортные магистрали в границах границ
 - мосты и путепроводы
 - АЗС
 - асфальтобетонный завод
 - автозаправка
 - аэродром малой авиации
- Трубопроводный транспорт:**
- Газопроводы:**
- магистральный газопровод высокого давления
 - газопровод высокого давления
 - ГРС
 - компрессорные газоразделительные пункты
 - газоприемники (насосный пункт)
- Линии электропередач:**
- 220 кВ
 - 110 кВ
 - 35 кВ
 - подстанции 220 кВ
 - подстанции 110 кВ
 - подстанции 35 кВ
- Объекты водоснабжения, водоотведения, санитарной очистки территории:**
- централизованная водопроводно-канализационная система (Канализация)
 - нецентрализованные водопроводно-канализационные системы
 - очистные сооружения канализации
 - станции ТСО
 - объекты утилизации биологических отходов
 - муниципальный комплекс

Виды и состав функциональных зон*

- 1-я очередь, С/П:**
- Земли сельскохозяйственного назначения:
 - земли сельскохозяйственных угодий и земель для размещения объектов сельскохозяйственного назначения
 - земли для ведения дачного хозяйства, садоводства, огородничества и и.др.
 - Земли населенных пунктов:
 - городского типа
 - сельского типа
 - Земли промышленности
 - Земли инженерно-транспортной инфраструктуры:
 - железнодорожного транспорта
 - автомобильного транспорта
 - линейных сооружений
 - Земли специального назначения
 - Земли особо охраняемых территорий и объектов:
 - земли особо охраняемых природных территорий
 - земли рекреационного назначения
 - Земли лесного фонда:
 - защитные леса
 - рекреационные леса
 - в том числе:
 - особо ценные участки леса
 - Земли водного фонда
 - Земли запаса

- Объекты культурного наследия (в границах их объектов):**
- федерального значения
 - регионального значения
 - историко-культурного (архитектурного) значения
 - выселяемые объекты, в том числе:
 - памятники археологии
 - Объекты охраняемых природных территорий

- Прочие территории:**
- Земельные участки населенных пунктов, земельные участки местного значения
 - Территории для размещения зон-рекреационного назначения
 - Границы санитарно-защитных зон от существующих и планируемых объектов, объектов

*Примечание. Т.к. на территории Киржачского МР нет населенных территорий, то отображенные на схеме виды земель, а также границы населенных пунктов приведены в информационных целях и не подлежат утверждению (основание - Градостроительный кодекс РФ от 29.12.2004 N 190-ФЗ ст.19 ч.1 п.3 и ст.19 ч.1 п.4).
Карты границ населенных пунктов (в том числе границ образующих населенных пунктов), входящие в состав поселений или городского округа, а также карты функциональных зон поселений или городского округа разрабатываются в составе генеральных планов поселений или городского округа (основание - Градостроительный кодекс РФ от 29.12.2004 N 190-ФЗ ст.23 ч.3 п.3 и ст.23 ч.3 п.4).

- Объекты капитального строительства основных видов хозяйственной деятельности:**
- Сущ. 1 очередь, 2 очередь**
- промышленные предприятия
 - сельскохозяйственные предприятия
 - предприятия пищевой промышленности
 - предприятия строительства
 - предприятия оптовой и розничной торговли
 - транспортно-логистические и складские комплексы
 - объекты рекреационной инфраструктуры

- Объекты капитального строительства и существующие объекты социальной инфраструктуры:**
- объекты образования:
 - образовательные центры
 - детские дошкольные учреждения
 - культуры:
 - учреждения спорта
 - объекты здравоохранения и социального обслуживания:
 - учреждения социального обслуживания на дому
 - станции санаторно-курортного и санаторно-курортного назначения

- Прочие объекты:**
- карты строительных материалов
 - кладбища

Схема территориального планирования муниципального образования Киржачский район Владимирская область	
Проектный план (основной чертёж)	Лист 10 из 11