



МИНИСТЕРСТВО ПРИРОДОПОЛЬЗОВАНИЯ И ЭКОЛОГИИ ВЛАДИМИРСКОЙ ОБЛАСТИ

ПРИКАЗ

13.02.2025

№ 9-н

*О внесении изменений в постановление
Департамента природопользования
от 15.02.2016 № 21/01-25*

В соответствии с пунктом 5 статьи 18 Федерального закона от 30.03.1999 № 52-ФЗ «О санитарно-эпидемиологическом благополучии населения», постановлением Департамента природопользования и охраны окружающей среды Владимирской области от 18.06.2020 № 78 «О Порядке установления, изменения, прекращения зон санитарной охраны источников питьевого и хозяйственно-бытового водоснабжения», Положением о Министерстве природопользования и экологии Владимирской области, утвержденным постановлением Правительства Владимирской области от 16.02.2023 № 80 и, рассмотрев заявление об изменении зон санитарной охраны источников питьевого и хозяйственно-бытового водоснабжения и дополнительные материалы к проекту зон санитарной охраны,

п р и к а з ы в а ю:

1. Внести изменения в постановление Департамента природопользования и охраны окружающей среды администрации Владимирской области от 15.02.2016 № 21/01-25:

1.1. Пункт 1 изложить в следующей редакции: «1. Установить зоны санитарной охраны поверхностного источника питьевого водоснабжения (р. Нерль) и водопроводных сооружений водоснабжения г. Владимир, принадлежащего МУП «Владимирводоканал».»;

1.2. Приложение 1 «Карта (план) зон санитарной охраны», изложить в редакции согласно приложению № 1 к настоящему приказу;

1.3. Приложение 2 «Режим зон санитарной охраны», изложить в редакции согласно приложению № 2 к настоящему приказу.

2. Настоящий приказ вступает в силу со дня его официального опубликования.

Министр



Ю.В. Самодуров

ГРАФИЧЕСКОЕ ОПИСАНИЕ местоположения границ населенных пунктов, территориальных зон, особо охраняемых природных территорий, зон с особыми условиями использования территории Зона санитарной охраны поверхностного источника питьевого водоснабжения (р.Нерль) и водопроводных сооружений для водоснабжения г.Владимира <small>(наименование объекта, местоположение границ которого описано (далее - объект))</small>		
Раздел 1		
Сведения об объекте		
№ п/п	Характеристики объекта	Описание характеристик
1	2	3
1.	Местоположение объекта	601270, Владимирская область, район Суздальский, поселок Боголюбово
2.	Площадь объекта +/- величина погрешности определения площади (Р +/- Дельта Р)	1416 +/- 13 м²
3.	Иные характеристики объекта	<p>Вид объекта реестра границ: Зона санитарной охраны источников питьевого и хозяйственно-бытового водоснабжения</p> <p>Вид объекта по документу: Зона санитарной охраны поверхностного источника питьевого водоснабжения (р.Нерль) и водопроводных сооружений для водоснабжения г.Владимира.</p> <p>Содержание ограничений использования объектов недвижимости в пределах зоны или территории, запрещается:</p> <p>1.1 все виды строительства, не имеющие непосредственного отношения к эксплуатации, расширению, реконструкции водопроводных сооружений;</p> <p>1.2 прокладка трубопроводов различного назначения, размещение жилых производственных и хозяйственно-бытовых зданий, проживание и нахождение людей, не выполняющих производственные задачи по эксплуатации и обслуживанию РЧВ;</p> <p>1.3 посадка высокоствольных деревьев;</p> <p>1.4 применение ядохимикатов и удобрений на территории станции;</p> <p>1.5 сжигание сухой травы на откосах обвалования РЧВ;</p> <p>1.6 размещение отходов производства и потребления, в том числе отходов от промывки самих резервуаров.</p>

ГРАФИЧЕСКОЕ ОПИСАНИЕ

местоположения границ населенных пунктов, территориальных зон, особо охраняемых природных территорий, зон с особыми условиями использования территории

Зона санитарной охраны поверхностного источника питьевого водоснабжения (р.Нерль) и водопроводных сооружений для водоснабжения г.Владимира

(наименование объекта, местоположение границ которого описано (далее - объект))

Раздел 1

Сведения об объекте

№ п/п	Характеристики объекта	Описание характеристик
1	2	3
1.	Местоположение объекта	601270, Владимирская область, район Суздальский, поселок Боголюбово
2.	Площадь объекта +/- величина погрешности определения площади (Р +/- Дельта Р)	1416 +/- 13 м²
3.	Иные характеристики объекта	<p>Вид объекта реестра границ: Зона санитарной охраны источников питьевого и хозяйственно-бытового водоснабжения</p> <p>Вид объекта по документу: Зона санитарной охраны поверхностного источника питьевого водоснабжения (р.Нерль) и водопроводных сооружений для водоснабжения г.Владимира.</p> <p>Содержание ограничений использования объектов недвижимости в пределах зоны или территории, запрещается:</p> <p>1.1 все виды строительства, не имеющие непосредственного отношения к эксплуатации, расширению, реконструкции водопроводных сооружений;</p> <p>1.2 прокладка трубопроводов различного назначения, размещение жилых производственных и хозяйственно-бытовых зданий, проживание и нахождение людей, не выполняющих производственные задачи по эксплуатации и обслуживанию РЧВ;</p> <p>1.3 посадка высокоствольных деревьев;</p> <p>1.4 применение ядохимикатов и удобрений на территории станции;</p> <p>1.5 сжигание сухой травы на откосах обвалования РЧВ;</p> <p>1.6 размещение отходов производства и потребления, в том числе отходов от промывки самих резервуаров.</p>

Раздел 2

Сведения о местоположении границ объекта

1. Система координат МСК-33

2. Сведения о характерных точках границ объекта

Обозначение характерных точек границ	Координаты, м		Метод определения координат характерной точки	Средняя квадратическая погрешность положения характерной точки (Mt), м	Описание обозначения точки на местности (при наличии)
	X	Y			
1	2	3	4	5	6
1	199960.71	229708.31	Аналитический метод	0.1	Закрепление отсутствует
2	199960.95	229712.19	Аналитический метод	0.1	Закрепление отсутствует
3	199960.43	229716.04	Аналитический метод	0.1	Закрепление отсутствует
4	199958.98	229720.09	Аналитический метод	0.1	Закрепление отсутствует
5	199956.59	229723.20	Аналитический метод	0.1	Закрепление отсутствует
6	199953.04	229725.97	Аналитический метод	0.1	Закрепление отсутствует
7	199947.41	229727.76	Аналитический метод	0.1	Закрепление отсутствует
8	199942.34	229729.36	Аналитический метод	0.1	Закрепление отсутствует
9	199939.63	229728.96	Аналитический метод	0.1	Закрепление отсутствует
10	199933.59	229726.25	Аналитический метод	0.1	Закрепление отсутствует
11	199916.39	229712.95	Аналитический метод	0.1	Закрепление отсутствует
12	199933.21	229681.96	Аналитический метод	0.1	Закрепление отсутствует
13	199941.62	229682.74	Аналитический метод	0.1	Закрепление отсутствует
14	199946.67	229685.56	Аналитический метод	0.1	Закрепление отсутствует
15	199950.98	229688.20	Аналитический метод	0.1	Закрепление отсутствует
16	199954.32	229692.21	Аналитический метод	0.1	Закрепление отсутствует
17	199956.49	229695.16	Аналитический метод	0.1	Закрепление отсутствует
1	199960.71	229708.31	Аналитический метод	0.1	Закрепление отсутствует

3. Сведения о характерных точках части (частей) границы объекта

Обозначение характерных точек части границы	Координаты, м		Метод определения координат характерной точки	Средняя квадратическая погрешность положения характерной точки (Mt), м	Описание обозначения точки на местности (при наличии)
	X	Y			
1	2	3	4	5	6
-	-	-	-	-	-

Раздел 3

Сведения о местоположении измененных (уточненных) границ объекта

1. Система координат -

2. Сведения о характерных точках границ объекта

Обозначение характерных точек границ	Существующие координаты, м		Измененные (уточненные) координаты, м		Метод определения координат характерной точки	Средняя квадратическая погрешность положения характерной точки (Mt), м	Описание обозначения точки на местности (при наличии)
	X	Y	X	Y			
1	2	3	4	5	6	7	8
-	-	-	-	-	-	-	

3. Сведения о характерных точках части (частей) границы объекта

Обозначение характерных точек части границы	Существующие координаты, м		Измененные (уточненные) координаты, м		Метод определения координат характерной точки	Средняя квадратическая погрешность положения характерной точки (Mt), м	Описание обозначения точки на местности (при наличии)
	X	Y	X	Y			
1	2	3	4	5	6	7	8
-	-	-	-	-	-	-	

Границы территории
Зона санитарной охраны поверхностного источника питьевого водоснабжения (р.Нерль) и
водопроводных сооружений для водоснабжения г.Владимира

План границ объекта землеустройства



Условные обозначения:

- граница санитарно-защитной зоны
- 5 - обозначение характерной точки границы земельного участка, полученной при проведении кадастровых работ
- существующая часть границы земельного участка, имеющиеся в ГКН сведения о которой достаточные для определения ее местоположения



№ 2/ 12 2024г.

Никитин Н.А./

Кадастровый инженер.

Титульный лист
КАРТА (ПЛАН)

Зоны санитарной охраны водопроводных сооружений и источников
водоснабжения г. Владимир (Нерлинский водозабор) (I пояс)

(наименование объекта землеустройства)

1. Сведения о заказчике землеустроительных работ:

О физическом лице:

Фамилия, имя, отчество (отчество указывается при наличии)

О юридическом лице, органе государственной власти, органе местного самоуправления:
Полное наименование Муниципальное унитарное предприятие "Владимирводоканал" города Владимира

Страна регистрации (инкорпорации) (указывается в отношении иностранного юридического лица)

Фамилия и инициалы уполномоченного представителя, его должность, реквизиты доверенности (если представитель действует по доверенности) Семихатов С. Е., генеральный директор

Подпись

"11" декабря 2015г.

Место для оттиска



КАРТА (ПЛАН)

Зоны санитарной охраны водопроводных сооружений и источников водоснабжения г. Владимир (Нерлинский водозабор) (I пояс)

(наименование объекта землеустройства)

2. Сведения об исполнителе землеустроительных работ:

Об индивидуальном предпринимателе:

Фамилия, имя, отчество (отчество указывается при наличии)

Идентификационный номер налогоплательщика

Контактный телефон и почтовый адрес

Номер квалификационного аттестата кадастрового инженера (если исполнителем является кадастровый инженер)

О юридическом лице:

Полное наименование ООО "Вега-33"

Основной государственный регистрационный номер 1023301283202

Контактный телефон и почтовый адрес тел. 53-21-47, г. Владимир, ул. Молодежная, 5

Фамилия и инициалы уполномоченного представителя юридического лица, его должность, реквизиты доверенности (если представитель действует по доверенности)

Сведения о кадастровом инженере Гулин Борис Николаевич 33-10-07

Подпись

Дата "11" декабря 2015 г.

Место для оттиска печати лица, составившего карту(план) объекта землеустройства



КАРТА (ПЛАН)**Зоны санитарной охраны водопроводных сооружений и источников водоснабжения г. Владимир (Нерлинский водозабор) (I пояс)**

(наименование объекта землеустройства)

3. Сведения о согласовании карты(плана) объекта землеустройства:

Полное наименование органа (организации), с которым осуществляется согласование, фамилия и инициалы уполномоченного лица, его должность -, - . - ., -

Реквизиты письма (дата и номер, если согласование оформлено в виде письма)
№

Подпись _____

Дата " ____ " _____ г.

Место для оттиска печати органа(организации), с которым осуществляется согласование

КАРТА (ПЛАН)**Зоны санитарной охраны водопроводных сооружений и источников водоснабжения г. Владимир (Нерлинский водозабор) (I пояс)**

(наименование объекта землеустройства)

4. Информация о передаче карты(плана) объекта землеустройства в государственный фонд данных, полученных в результате проведения землеустройства:

Регистрационный № 4-8454-01203

Дата передачи "11" декабря 2015г.

Управление Федеральной службы государственной регистрации, кадастра и картографии по Владимирской области

(наименование органа (организации), осуществляющего хранение землеустроительной документации)

КАРТА (ПЛАН)**Зоны санитарной охраны водопроводных сооружений и источников водоснабжения г. Владимир (Нерлинский водозабор) (I пояс)**

(наименование объекта землеустройства)

№ п/п	Содержание	Номера листов
1	2	3
1	Основания для проведения землеустроительных работ и исходные данные	6
2	Сведения об объекте землеустройства	7
3	Сведения о местоположении границ объекта землеустройства	8
4	План границ объекта землеустройства	10
5	Постановление об утверждении зон санитарной охраны	11

КАРТА (ПЛАН)

Зоны санитарной охраны водопроводных сооружений и источников водоснабжения г. Владимир (Нерлинский водозабор) (I пояс)

(наименование объекта землеустройства)

Основания для проведения землеустроительных работ и исходные данные**Перечень документов**

№ п/п	Наименование и реквизиты документа	Сведения об органе (организации), подготовившем или принявшем документ
1	2	3
1	"Картографическая основа кадастра (МСК-33)" № АКТ № 74/15 от "23" апреля 2015г.	Управление Федеральной службы государственной регистрации, кадастра и картографии по Владимирской области
2	"Постановление об утверждении зон санитарной охраны" № 91 от "01" октября 2013г.	Совет Министров РСФСР

КАРТА (ПЛАН)

Зоны санитарной охраны водопроводных сооружений и источников водоснабжения г. Владимир (Нерлинский водозабор) (I пояс)

(наименование объекта землеустройства)

Сведения об объекте землеустройства

№ п/п	Характеристики объекта землеустройства	Описание характеристик
1	2	3
1.	Местоположение объекта землеустройства	обл Владимирская, р-н Суздальский
2.	Площадь объекта землеустройства +/- величина погрешности определения площади (Р +/- Дельта Р)	63995 +/- 89 м ²
3.	Иные характеристики объекта землеустройства	Запрещается: Все виды строительства, не имеющие непосредственного отношения к эксплуатации, расширению и реконструкции водозаборных сооружений; применение ядохимикатов и удобрений при уходе за зелеными насаждениями., Запрещается: Все виды строительства, не имеющие непосредственного отношения к эксплуатации, расширению и реконструкции водозаборных сооружений; применение ядохимикатов и удобрений при уходе за зелеными насаждениями.

КАРТА (ПЛАН)

Зоны санитарной охраны водопроводных сооружений и источников водоснабжения г. Владимир (Нерлинский водозабор) (I пояс)

(наименование объекта землеустройства)

Сведения о местоположении границ объекта землеустройства

1. Система координат МСК-33

2. Сведения о характерных точках границ объекта землеустройства

Обозначение характерных точек границ	Координаты, м		Метод определения координат и средняя квадратическая погрешность положения характерной точки (Mt), м	Описание закрепления точки
	X	Y		
1	2	3	4	5
н1	198232.21	228192.24	Аналитический метод, 0.10	Закрепление отсутствует
н2	197997.50	227967.58	Аналитический метод, 0.10	Закрепление отсутствует
н3	197993.92	227967.12	Аналитический метод, 0.10	Закрепление отсутствует
н4	197936.55	228024.80	Аналитический метод, 0.10	Закрепление отсутствует
н5	197911.17	228096.97	Аналитический метод, 0.10	Закрепление отсутствует
н6	197908.61	228111.46	Аналитический метод, 0.10	Закрепление отсутствует
н7	197907.25	228134.38	Аналитический метод, 0.10	Закрепление отсутствует
н8	197966.40	228191.87	Аналитический метод, 0.10	Закрепление отсутствует
н9	198067.82	228288.33	Аналитический метод, 0.10	Закрепление отсутствует
н10	198075.12	228295.29	Аналитический метод, 0.10	Закрепление отсутствует
н11	198114.97	228318.96	Аналитический метод, 0.10	Закрепление отсутствует
н12	198143.64	228336.00	Аналитический метод, 0.10	Закрепление отсутствует
н13	198145.60	228333.97	Аналитический метод, 0.10	Закрепление отсутствует
н14	198152.48	228326.93	Аналитический метод, 0.10	Закрепление отсутствует
н15	198157.30	228331.69	Аналитический метод, 0.10	Закрепление отсутствует
н16	198237.23	228249.17	Аналитический метод, 0.10	Закрепление отсутствует
н1	198232.21	228192.24	Аналитический метод, 0.10	Закрепление отсутствует

КАРТА (ПЛАН)

Зоны санитарной охраны водопроводных сооружений и источников водоснабжения г. Владимир (Нерлинский водозабор) (I пояс)

(наименование объекта землеустройства)

3. Сведения о частях границ объекта землеустройства

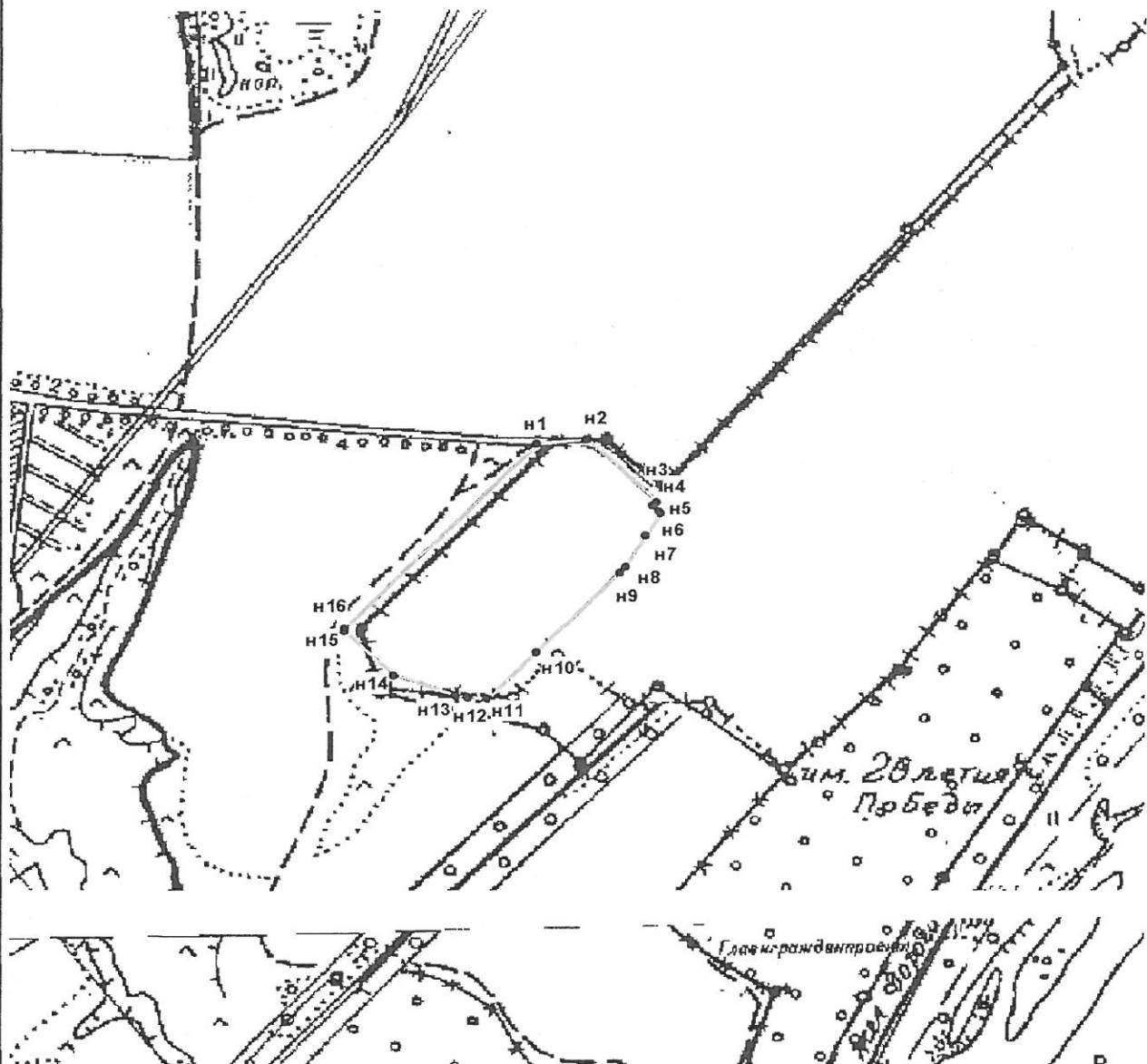
Обозначение части границ		Описание прохождения части границ
от точки	до точки	
1	2	3
н1	н2	-
н2	н3	-
н3	н4	-
н4	н5	-
н5	н6	-
н6	н7	-
н7	н8	-
н8	н9	-
н9	н10	-
н10	н11	-
н11	н12	-
н12	н13	-
н13	н14	-
н14	н15	-
н15	н16	-
н16	н1	-

КАРТА (ПЛАН)

Зоны санитарной охраны водопроводных сооружений и источников водоснабжения г.
Владимир (Нерлинский водозабор) (I пояс)

(наименование объекта землеустройства)

План границ объекта землеустройства



Масштаб 1 : 8000

Используемые условные знаки и обозначения:

- — — — — - зоны санитарной охраны водозаборной скважины
- n1 - характерная точка, номер

Подпись

Гулин Б.Н.

Дата "11" декабря 2015г.



Место для оттиска печати лица, составившего карту (план) объекта землеустройства

Титульный лист
КАРТА (ПЛАН)**Зоны санитарной охраны водопроводных сооружений и источников водоснабжения г. Владимир (Нерлинский водозабор) (II пояс)**
(наименование объекта землеустройства)**1. Сведения о заказчике землеустроительных работ:**

О физическом лице:

Фамилия, имя, отчество (отчество указывается при наличии)

О юридическом лице, органе государственной власти, органе местного самоуправления:

Полное наименование Муниципальное унитарное предприятие "Владимирводоканал" города Владимира

Страна регистрации (инкорпорации) (указывается в отношении иностранного юридического лица)

Фамилия и инициалы уполномоченного представителя, его должность, реквизиты доверенности (если представитель действует по доверенности) Семихатов С. Е., генеральный директор

Подпись _____

"11" декабря 2015г.

Место для оттиска печати заказчика



КАРТА (ПЛАН)

Зоны санитарной охраны водопроводных сооружений и источников водоснабжения г. Владимир (Нерлинский водозабор) (II пояс)

(наименование объекта землеустройства)

2. Сведения об исполнителе землеустроительных работ:

Об индивидуальном предпринимателе:

Фамилия, имя, отчество (отчество указывается при наличии)

Идентификационный номер налогоплательщика

Контактный телефон и почтовый адрес

Номер квалификационного аттестата кадастрового инженера (если исполнителем является кадастровый инженер)

О юридическом лице:

Полное наименование ООО "Вега-33"

Основной государственный регистрационный номер 1023301283202

Контактный телефон и почтовый адрес тел. 53-21-47, г. Владимир, ул. Молодежная, 5

Фамилия и инициалы уполномоченного представителя юридического лица, его должность, реквизиты доверенности (если представитель действует по доверенности)

Сведения о кадастровом инженере Гулин Борис Николаевич 33-10-07

Подпись

Дата "11" декабря 2015 г.

Место для оттиска печатей лица, составившего карту(план) объекта землеустройства



КАРТА (ПЛАН)**Зоны санитарной охраны водопроводных сооружений и источников водоснабжения г. Владимир (Нерлинский водозабор) (II пояс)**

(наименование объекта землеустройства)

3. Сведения о согласовании карты(плана) объекта землеустройства:

Полное наименование органа (организации), с которым осуществляется согласование, фамилия и инициалы уполномоченного лица, его должность -, - . -, -

Реквизиты письма (дата и номер, если согласование оформлено в виде письма)
№

Подпись _____

Дата "_____" _____ г.

Место для оттиска печати органа(организации), с которым осуществляется согласование

КАРТА (ПЛАН)**Зоны санитарной охраны водопроводных сооружений и источников водоснабжения г. Владимир (Нерлинский водозабор) (II пояс)**

(наименование объекта землеустройства)

4. Информация о передаче карты(плана) объекта землеустройства в государственный фонд данных, полученных в результате проведения землеустройства:

Регистрационный № 4-8455-01204

Дата передачи "11" декабря 2015г.

Управление Федеральной службы государственной регистрации, кадастра и картографии по Владимирской области

(наименование органа (организации), осуществляющего хранение землеустроительной документации)

КАРТА (ПЛАН)**Зоны санитарной охраны водопроводных сооружений и источников водоснабжения г. Владимир (Нерлинский водозабор) (II пояс)**

(наименование объекта землеустройства)

№ п/п	Содержание	Номера листов
1	2	3
1	Основания для проведения землеустроительных работ и исходные данные	6
2	Сведения об объекте землеустройства	7
3	Сведения о местоположении границ объекта землеустройства	8
4	План границ объекта землеустройства	52
5	Постановление об утверждении зон санитарной охраны	53

КАРТА (ПЛАН)

Зоны санитарной охраны водопроводных сооружений и источников водоснабжения г. Владимир (Нерлинский водозабор) (II пояс)

(наименование объекта землеустройства)

Основания для проведения землеустроительных работ и исходные данные

Перечень документов

№ п/п	Наименование и реквизиты документа	Сведения об органе (организации), подготовившем или принявшем документ
1	2	3
1	"Картографическая основа кадастра (МСК-33)" № АКТ № 74/15 от "23" апреля 2015г.	Управление Федеральной службы государственной регистрации, кадастра и картографии по Владимирской области
2	"Постановление об утверждении зон санитарной охраны" № 91 от "01" октября 2013г.	Совет Министров РСФСР

КАРТА (ПЛАН)

Зоны санитарной охраны водопроводных сооружений и источников водоснабжения г. Владимир (Нерлинский водозабор) (II пояс)

(наименование объекта землеустройства)

Сведения об объекте землеустройства

№ п/п	Характеристики объекта землеустройства	Описание характеристик
1	2	3
1.	Местоположение объекта землеустройства	обл Владимирская, р-н Суздальский
2.	Площадь объекта землеустройства +/- величина погрешности определения площади (Р +/- Дельта Р)	29808243 +/- 1910 м ²
3.	Иные характеристики объекта землеустройства	Запрещается: - Размещение объектов, обуславливающих опасность микробного и химического загрязнения подземных вод; - размещение складов горючесмазочных материалов, ядохимикатов и минеральных удобрений, Запрещается: - Размещение объектов, обуславливающих опасность микробного и химического загрязнения подземных вод; - размещение складов горючесмазочных материалов, ядохимикатов и минеральных удобрений.

КАРТА (ПЛАН)

Зоны санитарной охраны водопроводных сооружений и источников водоснабжения г. Владимир (Нерлинский водозабор) (II пояс)

(наименование объекта землеустройства)

Сведения о местоположении границ объекта землеустройства

1. Система координат МСК-33

2. Сведения о характерных точках границ объекта землеустройства

Обозначение характерных точек границ	Координаты, м		Метод определения координат и средняя квадратическая погрешность положения характерной точки (Mt), м	Описание закрепления точки
	X	Y		
1	2	3	4	5
н1	203779.52	224908.15	Аналитический метод, 0.10	Закрепление отсутствует
н2	204122.52	224920.98	Аналитический метод, 0.10	Закрепление отсутствует
н3	204548.54	224936.91	Аналитический метод, 0.10	Закрепление отсутствует
н4	204671.96	225267.55	Аналитический метод, 0.10	Закрепление отсутствует
н5	204914.83	225530.46	Аналитический метод, 0.10	Закрепление отсутствует
н6	205058.16	225665.90	Аналитический метод, 0.10	Закрепление отсутствует
н7	205173.63	225709.72	Аналитический метод, 0.10	Закрепление отсутствует
н8	205392.61	225996.53	Аналитический метод, 0.10	Закрепление отсутствует
н9	205764.36	226741.68	Аналитический метод, 0.10	Закрепление отсутствует
н10	205879.82	227052.40	Аналитический метод, 0.10	Закрепление отсутствует
н11	205995.28	227430.83	Аналитический метод, 0.10	Закрепление отсутствует
н12	206178.43	227821.22	Аналитический метод, 0.10	Закрепление отсутствует
н13	206341.67	227948.69	Аналитический метод, 0.10	Закрепление отсутствует
н14	206711.94	228012.43	Аналитический метод, 0.10	Закрепление отсутствует
н15	207019.88	228140.19	Аналитический метод, 0.10	Закрепление отсутствует
н16	207278.67	228295.55	Аналитический метод, 0.10	Закрепление отсутствует
н17	207410.06	228383.19	Аналитический метод, 0.10	Закрепление отсутствует

КАРТА (ПЛАН)

Зоны санитарной охраны водопроводных сооружений и источников водоснабжения г. Владимир (Нерлински йводозабор) (II пояс)

(наименование объекта землеустройства)

2. Сведения о характерных точках границ объекта землеустройства

Обозначение характерных точек границ	Координаты, м		Метод определения координат и средняя квадратическая погрешность положения характерной точки (Mt), м	Описание закрепления точки
	X	Y		
1	2	3	4	5
н18	207656.91	227917.11	Аналитический метод, 0.10	Закрепление отсутствует
н19	207684.78	227614.37	Аналитический метод, 0.10	Закрепление отсутствует
н20	207680.80	227315.60	Аналитический метод, 0.10	Закрепление отсутствует
н21	207625.06	226961.07	Аналитический метод, 0.10	Закрепление отсутствует
н22	207579.76	226835.60	Аналитический метод, 0.10	Закрепление отсутствует
н23	207565.10	226668.76	Аналитический метод, 0.10	Закрепление отсутствует
н24	207667.72	226782.43	Аналитический метод, 0.10	Закрепление отсутствует
н25	207878.45	226817.26	Аналитический метод, 0.10	Закрепление отсутствует
н26	208059.86	226490.92	Аналитический метод, 0.10	Закрепление отсутствует
н27	208107.77	226490.49	Аналитический метод, 0.10	Закрепление отсутствует
н28	208155.55	227143.79	Аналитический метод, 0.10	Закрепление отсутствует
н29	208159.53	227566.04	Аналитический метод, 0.10	Закрепление отсутствует
н30	208103.79	227932.53	Аналитический метод, 0.10	Закрепление отсутствует
н31	207856.94	228697.37	Аналитический метод, 0.10	Закрепление отсутствует
н32	207872.86	228876.62	Аналитический метод, 0.10	Закрепление отсутствует
н33	207854.46	229254.30	Аналитический метод, 0.10	Закрепление отсутствует
н34	208240.08	229249.61	Аналитический метод, 0.10	Закрепление отсутствует
н35	208291.79	229151.86	Аналитический метод, 0.10	Закрепление отсутствует
н36	208314.78	228962.14	Аналитический метод, 0.10	Закрепление отсутствует

КАРТА (ПЛАН)

Зоны санитарной охраны водопроводных сооружений и источников водоснабжения г. Владимир (Нерлинский водозабор) (II пояс)

(наименование объекта землеустройства)

2. Сведения о характерных точках границ объекта землеустройства

Обозначение характерных точек границ	Координаты, м		Метод определения координат и средняя квадратическая погрешность положения характерной точки (Mt), м	Описание закрепления точки
	X	Y		
1	2	3	4	5
н37	208487.17	228525.22	Аналитический метод, 0.10	Закрепление отсутствует
н38	208596.34	228278.02	Аналитический метод, 0.10	Закрепление отсутствует
н39	208694.03	227260.41	Аналитический метод, 0.10	Закрепление отсутствует
н40	208837.68	227013.21	Аналитический метод, 0.10	Закрепление отсутствует
н41	208883.65	226875.23	Аналитический метод, 0.10	Закрепление отсутствует
н42	208745.75	226271.58	Аналитический метод, 0.10	Закрепление отсутствует
н43	208538.88	225966.88	Аналитический метод, 0.10	Закрепление отсутствует
н44	208433.44	225893.15	Аналитический метод, 0.10	Закрепление отсутствует
н45	208842.33	225654.51	Аналитический метод, 0.10	Закрепление отсутствует
н46	208939.68	225615.56	Аналитический метод, 0.10	Закрепление отсутствует
н47	208865.22	225862.02	Аналитический метод, 0.10	Закрепление отсутствует
н48	208865.22	225992.13	Аналитический метод, 0.10	Закрепление отсутствует
н49	208930.24	226154.76	Аналитический метод, 0.10	Закрепление отсутствует
н50	208989.85	226257.78	Аналитический метод, 0.10	Закрепление отсутствует
н51	209044.02	226244.22	Аналитический метод, 0.10	Закрепление отсутствует
н52	209163.23	226797.18	Аналитический метод, 0.10	Закрепление отсутствует
н53	209343.53	226775.60	Аналитический метод, 0.10	Закрепление отсутствует
н54	209371.52	227050.14	Аналитический метод, 0.10	Закрепление отсутствует
н55	209098.39	227682.99	Аналитический метод, 0.10	Закрепление отсутствует

КАРТА (ПЛАН)

Зоны санитарной охраны водопроводных сооружений и источников водоснабжения г. Владимир (Нерлинский водозабор) (II пояс)

(наименование объекта землеустройства)

2. Сведения о характерных точках границ объекта землеустройства

Обозначение характерных точек границ	Координаты, м		Метод определения координат и средняя квадратическая погрешность положения характерной точки (Mt), м	Описание закрепления точки
	X	Y		
1	2	3	4	5
н56	208917.95	228405.95	Аналитический метод, 0.10	Закрепление отсутствует
н57	208811.55	228736.52	Аналитический метод, 0.10	Закрепление отсутствует
н58	208811.55	229016.64	Аналитический метод, 0.10	Закрепление отсутствует
н59	208805.96	229442.43	Аналитический метод, 0.10	Закрепление отсутствует
н60	209108.34	229145.50	Аналитический метод, 0.10	Закрепление отсутствует
н61	209802.70	228669.29	Аналитический метод, 0.10	Закрепление отсутствует
н62	210487.46	227951.71	Аналитический метод, 0.10	Закрепление отсутствует
н63	210745.04	227593.15	Аналитический метод, 0.10	Закрепление отсутствует
н64	210839.51	226999.23	Аналитический метод, 0.10	Закрепление отсутствует
н65	211199.72	227296.29	Аналитический метод, 0.10	Закрепление отсутствует
н66	211277.01	227621.16	Аналитический метод, 0.10	Закрепление отсутствует
н67	211181.82	228024.56	Аналитический метод, 0.10	Закрепление отсутствует
н68	211159.43	228209.44	Аналитический метод, 0.10	Закрепление отсутствует
н69	210750.64	228607.22	Аналитический метод, 0.10	Закрепление отсутствует
н70	210509.85	228786.49	Аналитический метод, 0.10	Закрепление отсутствует
н71	210269.07	228988.20	Аналитический метод, 0.10	Закрепление отсутствует
н72	210067.48	229189.89	Аналитический метод, 0.10	Закрепление отсутствует
н73	209703.50	229453.21	Аналитический метод, 0.10	Закрепление отсутствует
н74	209339.53	229649.29	Аналитический метод, 0.10	Закрепление отсутствует

КАРТА (ПЛАН)

Зоны санитарной охраны водопроводных сооружений и источников водоснабжения г. Владимир (Нерлинский водозабор) (II пояс)

(наименование объекта землеустройства)

2. Сведения о характерных точках границ объекта землеустройства

Обозначение характерных точек границ	Координаты, м		Метод определения координат и средняя квадратическая погрешность положения характерной точки (Mt), м	Описание закрепления точки
	X	Y		
1	2	3	4	5
н75	208919.55	229862.21	Аналитический метод, 0.10	Закрепление отсутствует
н76	208779.55	230058.29	Аналитический метод, 0.10	Закрепление отсутствует
н77	208460.37	230164.74	Аналитический метод, 0.10	Закрепление отсутствует
н78	208633.96	230299.20	Аналитический метод, 0.10	Закрепление отсутствует
н79	209003.54	230596.15	Аналитический метод, 0.10	Закрепление отсутствует
н80	209350.72	230708.20	Аналитический метод, 0.10	Закрепление отсутствует
н81	209882.69	230977.12	Аналитический метод, 0.10	Закрепление отсутствует
н82	209966.68	231279.65	Аналитический метод, 0.10	Закрепление отсутствует
н83	210241.07	231498.17	Аналитический метод, 0.10	Закрепление отсутствует
н84	210341.86	231677.44	Аналитический метод, 0.10	Закрепление отсутствует
н85	210588.26	231655.03	Аналитический метод, 0.10	Закрепление отсутствует
н86	210796.66	232132.70	Аналитический метод, 0.10	Закрепление отсутствует
н87	210970.25	232339.99	Аналитический метод, 0.10	Закрепление отсутствует
н88	211239.03	232732.18	Аналитический метод, 0.10	Закрепление отсутствует
н89	211457.43	233113.15	Аналитический метод, 0.10	Закрепление отсутствует
н90	211183.04	233236.40	Аналитический метод, 0.10	Закрепление отсутствует
н91	211676.04	234548.74	Аналитический метод, 0.10	Закрепление отсутствует
н92	211894.42	234515.12	Аналитический метод, 0.10	Закрепление отсутствует
н93	211905.63	234643.98	Аналитический метод, 0.10	Закрепление отсутствует

КАРТА (ПЛАН)

Зоны санитарной охраны водопроводных сооружений и источников водоснабжения г. Владимир (Нерлинский водозабор) (II пояс)

(наименование объекта землеустройства)

2. Сведения о характерных точках границ объекта землеустройства

Обозначение характерных точек границ	Координаты, м		Метод определения координат и средняя квадратическая погрешность положения характерной точки (Mt), м	Описание закрепления точки
	X	Y		
1	2	3	4	5
н94	211916.83	234985.75	Аналитический метод, 0.10	Закрепление отсутствует
н95	211849.63	235215.45	Аналитический метод, 0.10	Закрепление отсутствует
н96	211737.64	235405.93	Аналитический метод, 0.10	Закрепление отсутствует
н97	211603.24	235546.00	Аналитический метод, 0.10	Закрепление отсутствует
н98	211552.85	235663.67	Аналитический метод, 0.10	Закрепление отсутствует
н99	211569.65	235719.69	Аналитический метод, 0.10	Закрепление отсутствует
н100	211754.43	235546.00	Аналитический метод, 0.10	Закрепление отсутствует
н101	211939.22	235501.18	Аналитический метод, 0.10	Закрепление отсутствует
н102	212028.82	235557.20	Аналитический метод, 0.10	Закрепление отсутствует
н103	212056.82	235613.25	Аналитический метод, 0.10	Закрепление отсутствует
н104	212152.40	235760.64	Аналитический метод, 0.10	Закрепление отсутствует
н105	212197.19	235945.52	Аналитический метод, 0.10	Закрепление отсутствует
н106	212258.80	236180.82	Аналитический метод, 0.10	Закрепление отсутствует
н107	212241.99	236427.33	Аналитический метод, 0.10	Закрепление отсутствует
н108	212163.60	236752.29	Аналитический метод, 0.10	Закрепление отсутствует
н109	212107.60	236869.94	Аналитический метод, 0.10	Закрепление отсутствует
н110	212006.81	237054.82	Аналитический метод, 0.10	Закрепление отсутствует
н111	211928.42	237150.06	Аналитический метод, 0.10	Закрепление отсутствует
н112	211788.42	237329.34	Аналитический метод, 0.10	Закрепление отсутствует

КАРТА (ПЛАН)

Зоны санитарной охраны водопроводных сооружений и источников водоснабжения г. Владимир (Нерлинский водозабор) (II пояс)

(наименование объекта землеустройства)

2. Сведения о характерных точках границ объекта землеустройства

Обозначение характерных точек границ	Координаты, м		Метод определения координат и средняя квадратическая погрешность положения характерной точки (Мт), м	Описание закрепления точки
	X	Y		
1	2	3	4	5
н113	211704.43	237334.94	Аналитический метод, 0.10	Закрепление отсутствует
н114	211570.04	237379.76	Аналитический метод, 0.10	Закрепление отсутствует
н115	211519.63	237435.81	Аналитический метод, 0.10	Закрепление отсутствует
н116	211362.85	237598.28	Аналитический метод, 0.10	Закрепление отсутствует
н117	211323.64	237760.75	Аналитический метод, 0.10	Закрепление отсутствует
н118	211262.05	237945.63	Аналитический метод, 0.10	Закрепление отсутствует
н119	211323.64	238113.71	Аналитический метод, 0.10	Закрепление отсутствует
н120	211385.24	238231.36	Аналитический метод, 0.10	Закрепление отсутствует
н121	211626.03	238349.03	Аналитический метод, 0.10	Закрепление отсутствует
н122	211921.60	238408.75	Аналитический метод, 0.10	Закрепление отсутствует
н123	212268.86	238363.71	Аналитический метод, 0.10	Закрепление отсутствует
н124	212493.93	238325.12	Аналитический метод, 0.10	Закрепление отсутствует
н125	212654.70	238267.21	Аналитический метод, 0.10	Закрепление отсутствует
н126	212783.31	238054.88	Аналитический метод, 0.10	Закрепление отсутствует
н127	213072.70	237894.02	Аналитический метод, 0.10	Закрепление отсутствует
н128	213194.88	237720.30	Аналитический метод, 0.10	Закрепление отсутствует
н129	213234.52	237518.86	Аналитический метод, 0.10	Закрепление отсутствует
н130	213228.08	237409.48	Аналитический метод, 0.10	Закрепление отсутствует
н131	213189.50	237184.28	Аналитический метод, 0.10	Закрепление отсутствует

КАРТА (ПЛАН)

Зоны санитарной охраны водопроводных сооружений и источников водоснабжения г. Владимир (Нерлинский водозабор) (II пояс)

(наименование объекта землеустройства)

2. Сведения о характерных точках границ объекта землеустройства

Обозначение характерных точек границ	Координаты, м		Метод определения координат и средняя квадратическая погрешность положения характерной точки (Mt), м	Описание закрепления точки
	X	Y		
1	2	3	4	5
н132	213189.50	237023.43	Аналитический метод, 0.10	Закрепление отсутствует
н133	213138.05	236914.04	Аналитический метод, 0.10	Закрепление отсутствует
н134	213054.46	236540.88	Аналитический метод, 0.10	Закрепление отсутствует
н135	213035.17	236341.41	Аналитический метод, 0.10	Закрепление отсутствует
н136	213163.78	236341.41	Аналитический метод, 0.10	Закрепление отсутствует
н137	213170.21	236315.68	Аналитический метод, 0.10	Закрепление отсутствует
н138	213163.78	236058.31	Аналитический метод, 0.10	Закрепление отсутствует
н139	213170.21	235736.61	Аналитический метод, 0.10	Закрепление отсутствует
н140	213195.93	235485.67	Аналитический метод, 0.10	Закрепление отсутствует
н141	213247.37	235273.36	Аналитический метод, 0.10	Закрепление отсутствует
н142	213279.54	235118.93	Аналитический метод, 0.10	Закрепление отсутствует
н143	213330.98	235035.30	Аналитический метод, 0.10	Закрепление отсутствует
н144	213189.50	235022.41	Аналитический метод, 0.10	Закрепление отсутствует
н145	213208.79	234983.82	Аналитический метод, 0.10	Закрепление отсутствует
н146	213480.02	234777.43	Аналитический метод, 0.10	Закрепление отсутствует
н147	213621.50	234725.96	Аналитический метод, 0.10	Закрепление отсутствует
н148	214161.68	234282.00	Аналитический метод, 0.10	Закрепление отсутствует
н149	214656.86	234005.32	Аналитический метод, 0.10	Закрепление отсутствует
н150	214791.89	233934.55	Аналитический метод, 0.10	Закрепление отсутствует

КАРТА (ПЛАН)

Зоны санитарной охраны водопроводных сооружений и источников водоснабжения г. Владимир (Нерлинский водозабор) (II пояс)

(наименование объекта землеустройства)

2. Сведения о характерных точках границ объекта землеустройства

Обозначение характерных точек границ	Координаты, м		Метод определения координат и средняя квадратическая погрешность положения характерной точки (Мт), м	Описание закрепления точки
	Х	У		
1	2	3	4	5
н151	214824.06	233805.88	Аналитический метод, 0.10	Закрепление отсутствует
н152	214817.62	233619.29	Аналитический метод, 0.10	Закрепление отсутствует
н153	214785.47	233316.90	Аналитический метод, 0.10	Закрепление отсутствует
н154	214689.01	233181.77	Аналитический метод, 0.10	Закрепление отсутствует
н155	214560.39	233053.09	Аналитический метод, 0.10	Закрепление отсутствует
н156	214463.93	233040.23	Аналитический метод, 0.10	Закрепление отсутствует
н157	214277.44	233059.52	Аналитический метод, 0.10	Закрепление отсутствует
н158	214135.96	233085.27	Аналитический метод, 0.10	Закрепление отсутствует
н159	213994.48	233053.09	Аналитический метод, 0.10	Закрепление отсутствует
н160	213910.89	232950.14	Аналитический метод, 0.10	Закрепление отсутствует
н161	213898.03	232866.51	Аналитический метод, 0.10	Закрепление отсутствует
н162	214045.93	232827.89	Аналитический метод, 0.10	Закрепление отсутствует
н163	213898.03	232628.45	Аналитический метод, 0.10	Закрепление отсутствует
н164	213788.70	232428.98	Аналитический метод, 0.10	Закрепление отсутствует
н165	213750.11	231972.15	Аналитический метод, 0.10	Закрепление отсутствует
н166	213717.96	231804.87	Аналитический метод, 0.10	Закрепление отсутствует
н167	213531.47	231817.75	Аналитический метод, 0.10	Закрепление отсутствует
н168	213512.17	231399.52	Аналитический метод, 0.10	Закрепление отсутствует
н169	213570.05	231135.73	Аналитический метод, 0.10	Закрепление отсутствует

КАРТА (ПЛАН)

Зоны санитарной охраны водопроводных сооружений и источников водоснабжения г. Владимир (Нерлински йводозабор) (II пояс)

(наименование объекта землеустройства)

2. Сведения о характерных точках границ объекта землеустройства

Обозначение характерных точек границ	Координаты, м		Метод определения координат и средняя квадратическая погрешность положения характерной точки (Mt), м	Описание закрепления точки
	X	Y		
1	2	3	4	5
н170	213570.05	230987.74	Аналитический метод, 0.10	Закрепление отсутствует
н171	213756.54	230891.24	Аналитический метод, 0.10	Закрепление отсутствует
н172	214045.93	230891.24	Аналитический метод, 0.10	Закрепление отсутствует
н173	214277.44	230974.87	Аналитический метод, 0.10	Закрепление отсутствует
н174	215016.97	231097.12	Аналитический метод, 0.10	Закрепление отсутствует
н175	215229.19	231148.60	Аналитический метод, 0.10	Закрепление отсутствует
н176	215422.11	231103.55	Аналитический метод, 0.10	Закрепление отсутствует
н177	215570.02	231084.26	Аналитический метод, 0.10	Закрепление отсутствует
н178	215279.08	230571.48	Аналитический метод, 0.10	Закрепление отсутствует
н179	215879.67	231059.09	Аналитический метод, 0.10	Закрепление отсутствует
н180	215691.53	231126.32	Аналитический метод, 0.10	Закрепление отсутствует
н181	215800.52	231350.15	Аналитический метод, 0.10	Закрепление отсутствует
н182	215599.75	231424.77	Аналитический метод, 0.10	Закрепление отсутствует
н183	215456.34	231430.51	Аналитический метод, 0.10	Закрепление отсутствует
н184	214785.19	231332.94	Аналитический метод, 0.10	Закрепление отсутствует
н185	214779.46	231447.72	Аналитический метод, 0.10	Закрепление отсутствует
н186	214486.90	231482.16	Аналитический метод, 0.10	Закрепление отсутствует
н187	214217.30	231459.19	Аналитический метод, 0.10	Закрепление отсутствует
н188	214085.37	231522.35	Аналитический метод, 0.10	Закрепление отсутствует

КАРТА (ПЛАН)

Зоны санитарной охраны водопроводных сооружений и источников водоснабжения г. Владимир (Нерлинский водозабор) (II пояс)

(наименование объекта землеустройства)

2. Сведения о характерных точках границ объекта землеустройства

Обозначение характерных точек границ	Координаты, м		Метод определения координат и средняя квадратическая погрешность положения характерной точки (Mt), м	Описание закрепления точки
	X	Y		
1	2	3	4	5
н189	214114.05	231665.81	Аналитический метод, 0.10	Закрепление отсутствует
н190	214091.10	231941.30	Аналитический метод, 0.10	Закрепление отсутствует
н191	214136.99	232107.73	Аналитический метод, 0.10	Закрепление отсутствует
н192	214217.30	232320.09	Аналитический метод, 0.10	Закрепление отсутствует
н193	214291.87	232452.10	Аналитический метод, 0.10	Закрепление отсутствует
н194	214481.17	232509.50	Аналитический метод, 0.10	Закрепление отсутствует
н195	214831.09	232589.83	Аналитический метод, 0.10	Закрепление отсутствует
н196	214917.13	232647.23	Аналитический метод, 0.10	Закрепление отсутствует
н197	215089.22	232859.58	Аналитический метод, 0.10	Закрепление отсутствует
н198	215169.53	232980.12	Аналитический метод, 0.10	Закрепление отсутствует
н199	215255.57	233496.65	Аналитический метод, 0.10	Закрепление отсутствует
н200	215267.05	233674.58	Аналитический метод, 0.10	Закрепление отсутствует
н201	215203.95	233795.10	Аналитический метод, 0.10	Закрепление отсутствует
н202	215100.69	233967.27	Аналитический метод, 0.10	Закрепление отсутствует
н203	215026.12	234064.84	Аналитический метод, 0.10	Закрепление отсутствует
н204	214928.61	234150.92	Аналитический метод, 0.10	Закрепление отсутствует
н205	214739.30	234237.02	Аналитический метод, 0.10	Закрепление отсутствует
н206	214624.58	234259.97	Аналитический метод, 0.10	Закрепление отсутствует
н207	214555.74	234282.94	Аналитический метод, 0.10	Закрепление отсутствует

КАРТА (ПЛАН)

Зоны санитарной охраны водопроводных сооружений и источников водоснабжения г. Владимир (Нерлинский водозабор) (II пояс)

(наименование объекта землеустройства)

2. Сведения о характерных точках границ объекта землеустройства

Обозначение характерных точек границ	Координаты, м		Метод определения координат и средняя квадратическая погрешность положения характерной точки (М _т), м	Описание закрепления точки
	X	Y		
1	2	3	4	5
н208	214509.85	234311.62	Аналитический метод, 0.10	Закрепление отсутствует
н209	214498.38	234386.25	Аналитический метод, 0.10	Закрепление отсутствует
н210	214529.40	234445.27	Аналитический метод, 0.10	Закрепление отсутствует
н211	214013.14	234921.64	Аналитический метод, 0.10	Закрепление отсутствует
н212	213863.99	234967.55	Аналитический метод, 0.10	Закрепление отсутствует
н213	213743.52	235139.73	Аналитический метод, 0.10	Закрепление отсутствует
н214	213594.38	235380.79	Аналитический метод, 0.10	Закрепление отсутствует
н215	213531.28	235707.93	Аналитический метод, 0.10	Закрепление отсутствует
н216	213519.81	235954.70	Аналитический метод, 0.10	Закрепление отсутствует
н217	213502.60	236270.37	Аналитический метод, 0.10	Закрепление отсутствует
н218	213531.28	236385.15	Аналитический метод, 0.10	Закрепление отсутствует
н219	213582.90	236631.95	Аналитический метод, 0.10	Закрепление отсутствует
н220	213623.07	236792.65	Аналитический метод, 0.10	Закрепление отсутствует
н221	213674.69	237096.84	Аналитический метод, 0.10	Закрепление отсутствует
н222	213668.96	237188.65	Аналитический метод, 0.10	Закрепление отсутствует
н223	213542.75	237171.44	Аналитический метод, 0.10	Закрепление отсутствует
н224	213605.85	237332.14	Аналитический метод, 0.10	Закрепление отсутствует
н225	213600.12	237487.11	Аналитический метод, 0.10	Закрепление отсутствует
н226	213565.70	237613.36	Аналитический метод, 0.10	Закрепление отсутствует

КАРТА (ПЛАН)

Зоны санитарной охраны водопроводных сооружений и источников водоснабжения г. Владимир (Нерлинский водозабор) (II пояс)

(наименование объекта землеустройства)

2. Сведения о характерных точках границ объекта землеустройства

Обозначение характерных точек границ	Координаты, м		Метод определения координат и средняя квадратическая погрешность положения характерной точки (Mt), м	Описание закрепления точки
	X	Y		
1	2	3	4	5
н227	213462.45	237739.64	Аналитический метод, 0.10	Закрепление отсутствует
н228	213554.23	237768.33	Аналитический метод, 0.10	Закрепление отсутствует
н229	213369.29	237969.16	Аналитический метод, 0.10	Закрепление отсутствует
н230	213134.10	238181.52	Аналитический метод, 0.10	Закрепление отсутствует
н231	212939.07	238457.00	Аналитический метод, 0.10	Закрепление отсутствует
н232	212468.69	238646.41	Аналитический метод, 0.10	Закрепление отсутствует
н233	212181.87	238738.22	Аналитический метод, 0.10	Закрепление отсутствует
н234	211797.54	238772.66	Аналитический метод, 0.10	Закрепление отсутствует
н235	211556.62	238761.19	Аналитический метод, 0.10	Закрепление отсутствует
н236	211166.55	238675.09	Аналитический метод, 0.10	Закрепление отсутствует
н237	210925.62	238497.18	Аналитический метод, 0.10	Закрепление отсутствует
н238	210873.99	238353.69	Аналитический метод, 0.10	Закрепление отсутствует
н239	210868.26	238083.95	Аналитический метод, 0.10	Закрепление отсутствует
н240	210868.26	237865.85	Аналитический метод, 0.10	Закрепление отсутствует
н241	210941.38	237745.00	Аналитический метод, 0.10	Закрепление отсутствует
н242	210947.12	237567.09	Аналитический метод, 0.10	Закрепление отсутствует
н243	211245.63	237232.46	Аналитический метод, 0.10	Закрепление отсутствует
н244	211503.77	237066.03	Аналитический метод, 0.10	Закрепление отсутствует
н245	211601.29	236974.19	Аналитический метод, 0.10	Закрепление отсутствует

КАРТА (ПЛАН)

Зоны санитарной охраны водопроводных сооружений и источников водоснабжения г. Владимир (Нерлинский водозабор) (II пояс)

(наименование объекта землеустройства)

2. Сведения о характерных точках границ объекта землеустройства

Обозначение характерных точек границ	Координаты, м		Метод определения координат и средняя квадратическая погрешность положения характерной точки (Mt), м	Описание закрепления точки
	X	Y		
1	2	3	4	5
н246	211767.63	236779.05	Аналитический метод, 0.10	Закрепление отсутствует
н247	211876.62	236624.11	Аналитический метод, 0.10	Закрепление отсутствует
н248	211842.21	236595.40	Аналитический метод, 0.10	Закрепление отсутствует
н249	211624.71	236595.59	Аналитический метод, 0.10	Закрепление отсутствует
н250	211509.46	236538.02	Аналитический метод, 0.10	Закрепление отсутствует
н251	211406.25	236658.53	Аналитический метод, 0.10	Закрепление отсутствует
н252	211274.31	236664.27	Аналитический метод, 0.10	Закрепление отсутствует
н253	211130.90	236624.11	Аналитический метод, 0.10	Закрепление отсутствует
н254	211085.01	236428.96	Аналитический метод, 0.10	Закрепление отсутствует
н255	211090.75	236348.60	Аналитический метод, 0.10	Закрепление отсутствует
н256	211159.59	236233.82	Аналитический метод, 0.10	Закрепление отсутствует
н257	211228.42	236101.82	Аналитический метод, 0.10	Закрепление отсутствует
н258	211274.31	235969.81	Аналитический метод, 0.10	Закрепление отсутствует
н259	211262.84	235814.87	Аналитический метод, 0.10	Закрепление отсутствует
н260	211262.84	235728.77	Аналитический метод, 0.10	Закрепление отсутствует
н261	211176.79	235631.20	Аналитический метод, 0.10	Закрепление отсутствует
н262	211199.74	235510.68	Аналитический метод, 0.10	Закрепление отсутствует
н263	211268.05	235344.27	Аналитический метод, 0.10	Закрепление отсутствует
н264	211246.12	235275.44	Аналитический метод, 0.10	Закрепление отсутствует

КАРТА (ПЛАН)

Зоны санитарной охраны водопроводных сооружений и источников водоснабжения г. Владимир (Нерлинский водозабор) (II пояс)

(наименование объекта землеустройства)

2. Сведения о характерных точках границ объекта землеустройства

Обозначение характерных точек границ	Координаты, м		Метод определения координат и средняя квадратическая погрешность положения характерной точки (Mt), м	Описание закрепления точки
	X	Y		
1	2	3	4	5
н265	210981.92	235200.53	Аналитический метод, 0.10	Закрепление отсутствует
н266	210883.73	235200.53	Аналитический метод, 0.10	Закрепление отсутствует
н267	210746.74	235115.16	Аналитический метод, 0.10	Закрепление отсутствует
н268	210678.24	235017.31	Аналитический метод, 0.10	Закрепление отсутствует
н269	210677.57	234896.85	Аналитический метод, 0.10	Закрепление отсутствует
н270	210718.06	234862.43	Аналитический метод, 0.10	Закрепление отсутствует
н271	210780.82	234609.71	Аналитический метод, 0.10	Закрепление отсутствует
н272	210718.06	234610.04	Аналитический метод, 0.10	Закрепление отсутствует
н273	210626.10	234701.44	Аналитический метод, 0.10	Закрепление отсутствует
н274	210448.28	234758.83	Аналитический метод, 0.10	Закрепление отсутствует
н275	210356.50	234701.44	Аналитический метод, 0.10	Закрепление отсутствует
н276	210287.66	234598.13	Аналитический метод, 0.10	Закрепление отсутствует
н277	210258.99	234448.90	Аналитический метод, 0.10	Закрепление отсутствует
н278	210327.18	234217.48	Аналитический метод, 0.10	Закрепление отсутствует
н279	210539.43	234005.12	Аналитический метод, 0.10	Закрепление отсутствует
н280	210906.55	233798.50	Аналитический метод, 0.10	Закрепление отсутствует
н281	211055.85	233677.80	Аналитический метод, 0.10	Закрепление отсутствует
н282	211073.03	233608.92	Аналитический метод, 0.10	Закрепление отсутствует
н283	211009.81	233505.79	Аналитический метод, 0.10	Закрепление отсутствует

КАРТА (ПЛАН)

Зоны санитарной охраны водопроводных сооружений и источников водоснабжения г. Владимир (Нерлинский водозабор) (II пояс)

(наименование объекта землеустройства)

2. Сведения о характерных точках границ объекта землеустройства

Обозначение характерных точек границ	Координаты, м		Метод определения координат и средняя квадратическая погрешность положения характерной точки (Мf), м	Описание закрепления точки
	X	Y		
1	2	3	4	5
н284	210912.29	233373.80	Аналитический метод, 0.10	Закрепление отсутствует
н285	210900.82	233184.41	Аналитический метод, 0.10	Закрепление отсутствует
н286	210895.08	233086.84	Аналитический метод, 0.10	Закрепление отсутствует
н287	210791.82	232989.27	Аналитический метод, 0.10	Закрепление отсутствует
н288	210688.57	232926.14	Аналитический метод, 0.10	Закрепление отсутствует
н289	210482.06	232822.83	Аналитический метод, 0.10	Закрепление отсутствует
н290	210447.65	232713.78	Аналитический метод, 0.10	Закрепление отсутствует
н291	210407.49	232495.69	Аналитический метод, 0.10	Закрепление отсутствует
н292	210378.81	232260.37	Аналитический метод, 0.10	Закрепление отсутствует
н293	210298.50	232036.54	Аналитический метод, 0.10	Закрепление отсутствует
н294	210212.46	231921.75	Аналитический метод, 0.10	Закрепление отсутствует
н295	210040.36	231784.02	Аналитический метод, 0.10	Закрепление отсутствует
н296	209856.81	231743.84	Аналитический метод, 0.10	Закрепление отсутствует
н297	209481.42	231318.55	Аналитический метод, 0.10	Закрепление отсутствует
н298	209125.77	231175.08	Аналитический метод, 0.10	Закрепление отсутствует
н299	208844.69	231123.43	Аналитический метод, 0.10	Закрепление отсутствует
н300	208523.46	231037.33	Аналитический метод, 0.10	Закрепление отсутствует
н301	208408.73	230962.73	Аналитический метод, 0.10	Закрепление отсутствует
н302	208179.28	230664.28	Аналитический метод, 0.10	Закрепление отсутствует

КАРТА (ПЛАН)

Зоны санитарной охраны водопроводных сооружений и источников водоснабжения г. Владимир (Нерлинский водозабор) (II пояс)

(наименование объекта землеустройства)

2. Сведения о характерных точках границ объекта землеустройства

Обозначение характерных точек границ	Координаты, м		Метод определения координат и средняя квадратическая погрешность положения характерной точки (Mt), м	Описание закрепления точки
	X	Y		
1	2	3	4	5
н303	208041.61	230411.76	Аналитический метод, 0.10	Закрепление отсутствует
н304	207668.75	230256.80	Аналитический метод, 0.10	Закрепление отсутствует
н305	207599.91	230147.75	Аналитический метод, 0.10	Закрепление отсутствует
н306	207339.43	230021.83	Аналитический метод, 0.10	Закрепление отсутствует
н307	206932.15	230039.04	Аналитический метод, 0.10	Закрепление отсутствует
н308	206433.10	230130.88	Аналитический метод, 0.10	Закрепление отсутствует
н309	206071.71	230251.40	Аналитический метод, 0.10	Закрепление отсутствует
н310	205951.24	230371.94	Аналитический метод, 0.10	Закрепление отсутствует
н311	205409.15	230440.74	Аналитический метод, 0.10	Закрепление отсутствует
н312	205179.69	230176.75	Аналитический метод, 0.10	Закрепление отсутствует
н313	205128.06	230136.57	Аналитический метод, 0.10	Закрепление отсутствует
н314	204864.20	229975.87	Аналитический метод, 0.10	Закрепление отсутствует
н315	204663.43	229993.08	Аналитический метод, 0.10	Закрепление отсутствует
н316	204502.81	229935.69	Аналитический метод, 0.10	Закрепление отсутствует
н317	204347.93	230004.55	Аналитический метод, 0.10	Закрепление отсутствует
н318	204141.42	230176.75	Аналитический метод, 0.10	Закрепление отсутствует
н319	203871.82	230320.22	Аналитический метод, 0.10	Закрепление отсутствует
н320	203539.10	230389.11	Аналитический метод, 0.10	Закрепление отсутствует
н321	203292.44	230417.79	Аналитический метод, 0.10	Закрепление отсутствует

КАРТА (ПЛАН)

Зоны санитарной охраны водопроводных сооружений и источников водоснабжения г. Владимир (Нерлинский водозабор) (II пояс)

(наименование объекта землеустройства)

2. Сведения о характерных точках границ объекта землеустройства

Обозначение характерных точек границ	Координаты, м		Метод определения координат и средняя квадратическая погрешность положения характерной точки (Mt), м	Описание закрепления точки
	X	Y		
1	2	3	4	5
н322	203229.35	230452.23	Аналитический метод, 0.10	Закрепление отсутствует
н323	203177.72	230567.02	Аналитический метод, 0.10	Закрепление отсутствует
н324	203275.24	230658.85	Аналитический метод, 0.10	Закрепление отсутствует
н325	203435.86	230819.55	Аналитический метод, 0.10	Закрепление отсутствует
н326	203567.79	231008.94	Аналитический метод, 0.10	Закрепление отсутствует
н327	203567.79	231146.69	Аналитический метод, 0.10	Закрепление отсутствует
н328	203212.14	231485.30	Аналитический метод, 0.10	Закрепление отсутствует
н329	203355.54	231760.79	Аналитический метод, 0.10	Закрепление отсутствует
н330	203183.46	231990.35	Аналитический метод, 0.10	Закрепление отсутствует
н331	202916.83	232052.85	Аналитический метод, 0.10	Закрепление отсутствует
н332	202807.84	231955.28	Аналитический метод, 0.10	Закрепление отсутствует
н333	202802.10	231886.41	Аналитический метод, 0.10	Закрепление отсутствует
н334	202865.20	231765.87	Аналитический метод, 0.10	Закрепление отсутствует
н335	202853.73	231610.91	Аналитический метод, 0.10	Закрепление отсутствует
н336	202721.80	231484.65	Аналитический метод, 0.10	Закрепление отсутствует
н337	202492.34	231352.66	Аналитический метод, 0.10	Закрепление отсутствует
н338	202245.68	231237.88	Аналитический метод, 0.10	Закрепление отсутствует
н339	201930.18	231209.17	Аналитический метод, 0.10	Закрепление отсутствует
н340	201781.04	231278.03	Аналитический метод, 0.10	Закрепление отсутствует

КАРТА (ПЛАН)

Зоны санитарной охраны водопроводных сооружений и источников водоснабжения г. Владимир (Нерлинский водозабор) (II пояс)

(наименование объекта землеустройства)

2. Сведения о характерных точках границ объекта землеустройства

Обозначение характерных точек границ	Координаты, м		Метод определения координат и средняя квадратическая погрешность положения характерной точки (Mt), м	Описание закрепления точки
	X	Y		
1	2	3	4	5
н341	201436.86	231301.00	Аналитический метод, 0.10	Закрепление отсутствует
н342	201000.89	231214.91	Аналитический метод, 0.10	Закрепление отсутствует
н343	200650.98	231203.43	Аналитический метод, 0.10	Закрепление отсутствует
н344	200295.33	231398.55	Аналитический метод, 0.10	Закрепление отсутствует
н345	200110.99	231453.10	Аналитический метод, 0.10	Закрепление отсутствует
н346	199863.12	231062.47	Аналитический метод, 0.10	Закрепление отсутствует
н347	199840.16	230940.25	Аналитический метод, 0.10	Закрепление отсутствует
н348	199849.90	230594.47	Аналитический метод, 0.10	Закрепление отсутствует
н349	199920.78	230571.80	Аналитический метод, 0.10	Закрепление отсутствует
н350	200123.24	230090.00	Аналитический метод, 0.10	Закрепление отсутствует
н351	200255.17	229659.56	Аналитический метод, 0.10	Закрепление отсутствует
н352	200410.05	229131.54	Аналитический метод, 0.10	Закрепление отсутствует
н353	200356.13	228807.11	Аналитический метод, 0.10	Закрепление отсутствует
н354	200698.16	227773.33	Аналитический метод, 0.10	Закрепление отсутствует
н355	200519.05	228856.05	Аналитический метод, 0.10	Закрепление отсутствует
н356	200886.17	229533.30	Аналитический метод, 0.10	Закрепление отсутствует
н357	200863.38	229657.49	Аналитический метод, 0.10	Закрепление отсутствует
н358	200765.60	229848.00	Аналитический метод, 0.10	Закрепление отсутствует
н359	200688.43	229999.87	Аналитический метод, 0.10	Закрепление отсутствует

КАРТА (ПЛАН)

Зоны санитарной охраны водопроводных сооружений и источников водоснабжения г. Владимир (Нерлинский водозабор) (II пояс)

(наименование объекта землеустройства)

2. Сведения о характерных точках границ объекта землеустройства

Обозначение характерных точек границ	Координаты, м		Метод определения координат и средняя квадратическая погрешность положения характерной точки (Mt), м	Описание закрепления точки
	X	Y		
1	2	3	4	5
н360	200518.61	230192.93	Аналитический метод, 0.10	Закрепление отсутствует
н361	200367.19	230365.08	Аналитический метод, 0.10	Закрепление отсутствует
н362	200363.48	230443.25	Аналитический метод, 0.10	Закрепление отсутствует
н363	200396.92	230556.51	Аналитический метод, 0.10	Закрепление отсутствует
н364	200432.95	230589.99	Аналитический метод, 0.10	Закрепление отсутствует
н365	200703.10	230692.94	Аналитический метод, 0.10	Закрепление отсутствует
н366	200788.01	230736.70	Аналитический метод, 0.10	Закрепление отсутствует
н367	200947.53	230687.81	Аналитический метод, 0.10	Закрепление отсутствует
н368	201101.90	230708.40	Аналитический метод, 0.10	Закрепление отсутствует
н369	201518.71	230865.43	Аналитический метод, 0.10	Закрепление отсутствует
н370	201739.98	230842.25	Аналитический метод, 0.10	Закрепление отсутствует
н371	201903.49	230728.59	Аналитический метод, 0.10	Закрепление отсутствует
н372	202047.58	230612.76	Аналитический метод, 0.10	Закрепление отсутствует
н373	202243.12	230558.68	Аналитический метод, 0.10	Закрепление отсутствует
н374	202361.46	230538.09	Аналитический метод, 0.10	Закрепление отсутствует
н375	202539.00	230617.89	Аналитический метод, 0.10	Закрепление отсутствует
н376	202575.02	230682.25	Аналитический метод, 0.10	Закрепление отсутствует
н377	202657.35	230919.07	Аналитический метод, 0.10	Закрепление отсутствует
н378	202719.10	230968.00	Аналитический метод, 0.10	Закрепление отсутствует

КАРТА (ПЛАН)

Зоны санитарной охраны водопроводных сооружений и источников водоснабжения г. Владимир (Нерлински йводозабор) (II пояс)

(наименование объекта землеустройства)

2. Сведения о характерных точках границ объекта землеустройства

Обозначение характерных точек границ	Координаты, м		Метод определения координат и средняя квадратическая погрешность положения характерной точки (Mt), м	Описание закрепления точки
	X	Y		
1	2	3	4	5
н379	202901.78	231073.55	Аналитический метод, 0.10	Закрепление отсутствует
н380	202968.67	231086.41	Аналитический метод, 0.10	Закрепление отсутствует
н381	203012.41	231029.78	Аналитический метод, 0.10	Закрепление отсутствует
н382	202978.97	230970.57	Аналитический метод, 0.10	Закрепление отсутствует
н383	202801.43	230875.33	Аналитический метод, 0.10	Закрепление отсутствует
н384	202749.97	230767.20	Аналитический метод, 0.10	Закрепление отсутствует
н385	202721.67	230610.18	Аналитический метод, 0.10	Закрепление отсутствует
н386	202734.54	230514.94	Аналитический метод, 0.10	Закрепление отсутствует
н387	202878.62	230404.23	Аналитический метод, 0.10	Закрепление отсутствует
н388	202860.61	230311.57	Аналитический метод, 0.10	Закрепление отсутствует
н389	202767.98	230257.52	Аналитический метод, 0.10	Закрепление отсутствует
н390	202577.59	230236.92	Аналитический метод, 0.10	Закрепление отсутствует
н391	202461.81	230221.46	Аналитический метод, 0.10	Закрепление отсутствует
н392	202382.05	230154.54	Аналитический метод, 0.10	Закрепление отсутствует
н393	202330.60	229979.50	Аналитический метод, 0.10	Закрепление отсутствует
н394	202294.57	229529.00	Аналитический метод, 0.10	Закрепление отсутствует
н395	202286.68	229154.91	Аналитический метод, 0.10	Закрепление отсутствует
н396	202286.68	228974.71	Аналитический метод, 0.10	Закрепление отсутствует
н397	202263.53	228822.82	Аналитический метод, 0.10	Закрепление отсутствует

КАРТА (ПЛАН)

Зоны санитарной охраны водопроводных сооружений и источников водоснабжения г. Владимир (Нерлинский водозабор) (II пояс)

(наименование объекта землеустройства)

2. Сведения о характерных точках границ объекта землеустройства

Обозначение характерных точек границ	Координаты, м		Метод определения координат и средняя квадратическая погрешность положения характерной точки (Mt), м	Описание закрепления точки
	X	Y		
1	2	3	4	5
н398	202227.51	228650.36	Аналитический метод, 0.10	Закрепление отсутствует
н399	202140.03	228390.36	Аналитический метод, 0.10	Закрепление отсутствует
н400	202029.40	228094.32	Аналитический метод, 0.10	Закрепление отсутствует
н401	201872.11	227594.12	Аналитический метод, 0.10	Закрепление отсутствует
н402	201774.34	227303.24	Аналитический метод, 0.10	Закрепление отсутствует
н403	201658.56	226845.02	Аналитический метод, 0.10	Закрепление отсутствует
н404	201601.95	226626.19	Аналитический метод, 0.10	Закрепление отсутствует
н405	201553.07	226255.51	Аналитический метод, 0.10	Закрепление отсутствует
н406	201519.35	225891.40	Аналитический метод, 0.10	Закрепление отсутствует
н407	201807.51	225911.99	Аналитический метод, 0.10	Закрепление отсутствует
н408	201822.94	226051.00	Аналитический метод, 0.10	Закрепление отсутствует
н409	201902.70	226347.04	Аналитический метод, 0.10	Закрепление отсутствует
н410	201910.42	226560.71	Аналитический метод, 0.10	Закрепление отсутствует
н411	202018.49	226851.59	Аналитический метод, 0.10	Закрепление отсутствует
н412	202180.58	227219.72	Аналитический метод, 0.10	Закрепление отсутствует
н413	202253.92	227408.72	Аналитический метод, 0.10	Закрепление отсутствует
н414	202325.96	227655.85	Аналитический метод, 0.10	Закрепление отсутствует
н415	202377.42	227892.68	Аналитический метод, 0.10	Закрепление отсутствует
н416	202459.75	228343.18	Аналитический метод, 0.10	Закрепление отсутствует

КАРТА (ПЛАН)

Зоны санитарной охраны водопроводных сооружений и источников водоснабжения г. Владимир (Нерлинский водозабор) (II пояс)

(наименование объекта землеустройства)

2. Сведения о характерных точках границ объекта землеустройства

Обозначение характерных точек границ	Координаты, м		Метод определения координат и средняя квадратическая погрешность положения характерной точки (Mt), м	Описание закрепления точки
	X	Y		
1	2	3	4	5
н417	202498.34	228644.35	Аналитический метод, 0.10	Закрепление отсутствует
н418	202578.10	229012.47	Аналитический метод, 0.10	Закрепление отсутствует
н419	202596.36	229371.41	Аналитический метод, 0.10	Закрепление отсутствует
н420	202593.78	229556.74	Аналитический метод, 0.10	Закрепление отсутствует
н421	202611.80	229693.17	Аналитический метод, 0.10	Закрепление отсутствует
н422	202637.52	229783.28	Аналитический метод, 0.10	Закрепление отсутствует
н423	202712.78	229814.03	Аналитический метод, 0.10	Закрепление отсутствует
н424	203009.17	229840.38	Аналитический метод, 0.10	Закрепление отсутствует
н425	203075.04	229846.97	Аналитический метод, 0.10	Закрепление отсутствует
н426	203231.07	229503.30	Аналитический метод, 0.10	Закрепление отсутствует
н427	203231.07	229418.02	Аналитический метод, 0.10	Закрепление отсутствует
н428	203145.84	229133.75	Аналитический метод, 0.10	Закрепление отсутствует
н429	202964.00	228758.52	Аналитический метод, 0.10	Закрепление отсутствует
н430	202930.98	228594.03	Аналитический метод, 0.10	Закрепление отсутствует
н431	202950.88	228215.59	Аналитический метод, 0.10	Закрепление отсутствует
н432	202911.07	227892.93	Аналитический метод, 0.10	Закрепление отсутствует
н433	202867.27	227725.62	Аналитический метод, 0.10	Закрепление отсутствует
н434	202887.18	227634.00	Аналитический метод, 0.10	Закрепление отсутствует
н435	202859.31	227454.74	Аналитический метод, 0.10	Закрепление отсутствует

КАРТА (ПЛАН)

Зоны санитарной охраны водопроводных сооружений и источников водоснабжения г. Владимир (Нерлинский водозабор) (II пояс)

(наименование объекта землеустройства)

2. Сведения о характерных точках границ объекта землеустройства

Обозначение характерных точек границ	Координаты, м		Метод определения координат и средняя квадратическая погрешность положения характерной точки (Mt), м	Описание закрепления точки
	X	Y		
1	2	3	4	5
н436	202859.31	227299.38	Аналитический метод, 0.10	Закрепление отсутствует
н437	202859.31	227108.17	Аналитический метод, 0.10	Закрепление отсутствует
н438	202867.27	226916.96	Аналитический метод, 0.10	Закрепление отсутствует
н439	202867.27	226793.47	Аналитический метод, 0.10	Закрепление отсутствует
н440	202831.44	226666.00	Аналитический метод, 0.10	Закрепление отсутствует
н441	202743.85	226462.84	Аналитический метод, 0.10	Закрепление отсутствует
н442	202700.05	226116.27	Аналитический метод, 0.10	Закрепление отсутствует
н443	202727.92	225937.01	Аналитический метод, 0.10	Закрепление отсутствует
н444	202795.61	225873.28	Аналитический метод, 0.10	Закрепление отсутствует
н445	202907.09	225917.10	Аналитический метод, 0.10	Закрепление отсутствует
н446	202942.92	225976.85	Аналитический метод, 0.10	Закрепление отсутствует
н447	203018.57	226144.16	Аналитический метод, 0.10	Закрепление отсутствует
н448	203102.18	226526.58	Аналитический метод, 0.10	Закрепление отсутствует
н449	203165.88	226948.83	Аналитический метод, 0.10	Закрепление отсутствует
н450	203217.64	227351.17	Аналитический метод, 0.10	Закрепление отсутствует
н451	203253.48	227693.75	Аналитический метод, 0.10	Закрепление отсутствует
н452	203313.20	228123.97	Аналитический метод, 0.10	Закрепление отсутствует
н453	203313.20	228486.47	Аналитический метод, 0.10	Закрепление отсутствует
н454	203313.20	228685.65	Аналитический метод, 0.10	Закрепление отсутствует

КАРТА (ПЛАН)

Зоны санитарной охраны водопроводных сооружений и источников водоснабжения г. Владимир (Нерлинский водозабор) (II пояс)

(наименование объекта землеустройства)

2. Сведения о характерных точках границ объекта землеустройства

Обозначение характерных точек границ	Координаты, м		Метод определения координат и средняя квадратическая погрешность положения характерной точки (Mt), м	Описание закрепления точки
	X	Y		
1	2	3	4	5
н455	203333.11	228872.87	Аналитический метод, 0.10	Закрепление отсутствует
н456	203388.85	229087.98	Аналитический метод, 0.10	Закрепление отсутствует
н457	203452.55	229263.26	Аналитический метод, 0.10	Закрепление отсутствует
н458	203564.03	229291.14	Аналитический метод, 0.10	Закрепление отсутствует
н459	203575.97	229255.29	Аналитический метод, 0.10	Закрепление отсутствует
н460	203611.81	229087.98	Аналитический метод, 0.10	Закрепление отсутствует
н461	203655.60	228892.79	Аналитический метод, 0.10	Закрепление отсутствует
н462	203683.47	228609.96	Аналитический метод, 0.10	Закрепление отсутствует
н463	203771.07	228311.20	Аналитический метод, 0.10	Закрепление отсутствует
н464	203854.68	228199.66	Аналитический метод, 0.10	Закрепление отсутствует
н465	203934.31	228199.66	Аналитический метод, 0.10	Закрепление отсутствует
н466	204033.84	228283.31	Аналитический метод, 0.10	Закрепление отсутствует
н467	204049.77	228359.00	Аналитический метод, 0.10	Закрепление отсутствует
н468	204025.88	228809.14	Аналитический метод, 0.10	Закрепление отсутствует
н469	204021.90	228944.58	Аналитический метод, 0.10	Закрепление отсутствует
н470	203954.21	229187.57	Аналитический метод, 0.10	Закрепление отсутствует
н471	203882.55	229303.09	Аналитический метод, 0.10	Закрепление отсутствует
н472	203894.49	229585.92	Аналитический метод, 0.10	Закрепление отсутствует
н473	203986.07	229641.69	Аналитический метод, 0.10	Закрепление отсутствует

КАРТА (ПЛАН)

Зоны санитарной охраны водопроводных сооружений и источников водоснабжения г. Владимир (Нерлинский водозабор) (II пояс)

(наименование объекта землеустройства)

2. Сведения о характерных точках границ объекта землеустройства

Обозначение характерных точек границ	Координаты, м		Метод определения координат и средняя квадратическая погрешность положения характерной точки (Mt), м	Описание закрепления точки
	X	Y		
1	2	3	4	5
н474	204121.43	229585.92	Аналитический метод, 0.10	Закрепление отсутствует
н475	204320.51	229498.29	Аналитический метод, 0.10	Закрепление отсутствует
н476	204491.71	229462.43	Аналитический метод, 0.10	Закрепление отсутствует
н477	204779.81	229466.86	Аналитический метод, 0.10	Закрепление отсутствует
н478	205042.59	229546.53	Аналитический метод, 0.10	Закрепление отсутствует
н479	205508.42	229646.12	Аналитический метод, 0.10	Закрепление отсутствует
н480	205635.83	229681.97	Аналитический метод, 0.10	Закрепление отсутствует
н481	205667.68	229877.17	Аналитический метод, 0.10	Закрепление отсутствует
н482	206091.01	229749.68	Аналитический метод, 0.10	Закрепление отсутствует
н483	206612.96	229608.55	Аналитический метод, 0.10	Закрепление отсутствует
н484	207604.94	229432.64	Аналитический метод, 0.10	Закрепление отсутствует
н485	207502.18	228699.17	Аналитический метод, 0.10	Закрепление отсутствует
н486	207152.05	228703.58	Аналитический метод, 0.10	Закрепление отсутствует
н487	207142.48	228697.96	Аналитический метод, 0.10	Закрепление отсутствует
н488	206947.39	228590.40	Аналитический метод, 0.10	Закрепление отсутствует
н489	206493.50	228443.01	Аналитический метод, 0.10	Закрепление отсутствует
н490	206246.65	228403.18	Аналитический метод, 0.10	Закрепление отсутствует
н491	206027.67	228319.52	Аналитический метод, 0.10	Закрепление отсутствует
н492	205884.33	228176.11	Аналитический метод, 0.10	Закрепление отсутствует