



Департамент природопользования
и охраны окружающей среды
Владимирской области

ПОСТАНОВЛЕНИЕ

г. Владимир

« 30 » ноября 2021 г.

№ 224

*Об установлении зон санитарной охраны источников
хозяйственно-питьевого и производственного водоснабжения
ООО «Гусевский арматурный завод «Гусар»*

В соответствии с пунктом 5 статьи 18 Федерального закона от 30.03.1999 № 52-ФЗ «О санитарно-эпидемиологическом благополучии населения», постановлением Департамента природопользования и охраны окружающей среды Владимирской области от 18.06.2020 № 78 «О Порядке установления, изменения, прекращения зон санитарной охраны источников питьевого и хозяйственно-бытового водоснабжения», Положением о Департаменте природопользования и охраны окружающей среды Владимирской области, утвержденным постановлением Губернатора области от 01.02.2006 № 63 и, рассмотрев проект зон санитарной охраны водозабора, состоящего из двух скважин № 70-Т, 71-Т ООО «Гусевский арматурный завод «Гусар»» в г. Гусь-Хрустальный Владимирской области, **п о с т а н о в л я ю**:

1. Установить зоны санитарной охраны источников хозяйственно-питьевого и производственного водоснабжения водозабора, состоящего из двух скважин № 70-Т, 71-Т ООО «Гусевский арматурный завод «Гусар»» в г. Гусь-Хрустальный Владимирской области.

2. Установить границы зон санитарной охраны в соответствии с картами (планами) зон санитарной охраны (Приложение № 1).

3. Установить режим зон санитарной охраны в соответствии с Приложением № 2.


4. Настоящее постановление вступает в силу со дня его официального опубликования.

Директор Департамента



Т.Л. Клименко

ОПИСАНИЕ МЕСТОПОЛОЖЕНИЯ ГРАНИЦ		
Первый пояс зоны санитарной охраны разведочно-эксплуатационных скважин № 70-Т и № 71-Т		
<small>(наименование объекта, местоположение границ которого описано (далее - объект))</small>		
Раздел 1		
Сведения об объекте		
№ п/п	Характеристики объекта	Описание характеристик
1	2	3
1.	Местоположение объекта	Владимирская область, район Гусь-Хрустальный, город Гусь-Хрустальный, ул. Транспортная, 59
2.	Площадь объекта +/- величина погрешности определения площади (Р +/- Дельта Р)	3363 +/- 101 м ²
3.	Иные характеристики объекта	Режим использования установлен в соответствии с СанПиН 2.1.4.1110-02 «Зоны санитарной охраны источников водоснабжения и водопроводов питьевого назначения»



ОПИСАНИЕ МЕСТОПОЛОЖЕНИЯ ГРАНИЦ

Первый пояс зоны санитарной охраны разведочно-эксплуатационных скважин № 70-Т и № 71-Т

(наименование объекта, местоположение границ которого описано (далее - объект))

Раздел 1

Сведения об объекте

№ п/п	Характеристики объекта	Описание характеристик
1	2	3
1.	Местоположение объекта	Владимирская область, район Гусь-Хрустальный, город Гусь-Хрустальный, ул. Транспортная, 59
2.	Площадь объекта +/- величина погрешности определения площади (Р +/- Дельта Р)	3363 +/- 101 м ²
3.	Иные характеристики объекта	Режим использования установлен в соответствии с СанПиН 2.1.4.1110-02 «Зоны санитарной охраны источников водоснабжения и водопроводов питьевого назначения»



Раздел 2

Сведения о местоположении границ объекта

1. Система координат МСК-33

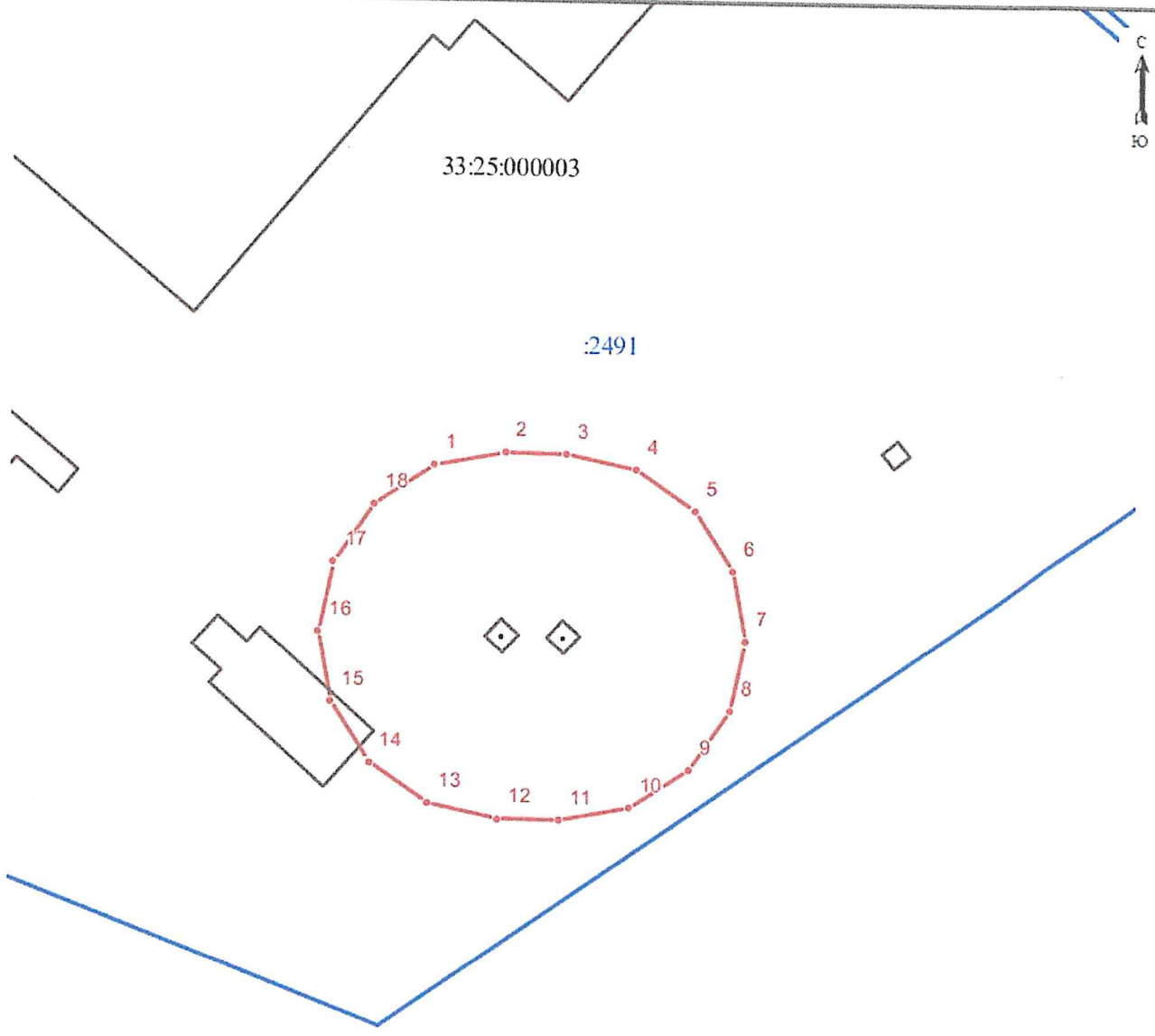
2. Сведения о характерных точках границ объекта

Обозначение характерных точек границ	Координаты, м		Метод определения координат характерной точки	Средняя квадратическая погрешность положения характерной точки (Мт), м	Описание обозначения точки на местности (при наличии)
	X	Y			
1	2	3	4	5	6
1	136429.46	236399.92	Картометрический метод	0.50	Закрепление отсутствует
2	136431.60	236411.44	Картометрический метод	0.50	Закрепление отсутствует
3	136431.47	236421.57	Картометрический метод	0.50	Закрепление отсутствует
4	136429.04	236433.01	Картометрический метод	0.50	Закрепление отсутствует
5	136422.41	236442.66	Картометрический метод	0.50	Закрепление отсутствует
6	136412.60	236449.04	Картометрический метод	0.50	Закрепление отсутствует
7	136401.09	236451.18	Картометрический метод	0.50	Закрепление отсутствует
8	136389.64	236448.75	Картометрический метод	0.50	Закрепление отсутствует
9	136379.99	236442.12	Картометрический метод	0.50	Закрепление отсутствует
10	136373.61	236432.31	Картометрический метод	0.50	Закрепление отсутствует
11	136371.47	236420.80	Картометрический метод	0.50	Закрепление отсутствует
12	136371.60	236410.67	Картометрический метод	0.50	Закрепление отсутствует
13	136374.03	236399.22	Картометрический метод	0.50	Закрепление отсутствует
14	136380.66	236389.56	Картометрический метод	0.50	Закрепление отсутствует
15	136390.47	236383.19	Картометрический метод	0.50	Закрепление отсутствует
16	136401.98	236381.05	Картометрический метод	0.50	Закрепление отсутствует
17	136413.43	236383.48	Картометрический метод	0.50	Закрепление отсутствует
18	136423.09	236390.11	Картометрический метод	0.50	Закрепление отсутствует
1	136429.46	236399.92	Картометрический метод	0.50	Закрепление отсутствует

3. Сведения о характерных точках части (частей) границы объекта






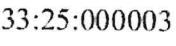

Обозначение характерных точек части границы	Координаты, м		Метод определения координат характерной точки	Средняя квадратическая погрешность положения характерной точки (Mt), м	Описание обозначения точки на местности (при наличии)
	X	Y			
1	2	3	4	5	6
-	-	-	-	-	-

План границ объекта землеустройства
Первый пояс зоны санитарной охраны разведочно-эксплуатационных скважин № 70-Т и № 71-Т



Масштаб 1:1000

Условные обозначения:

-  - Граница охранной зоны, установленная при проведении кадастровых работ
-  - Граница земельного участка, установленная в соответствии с федеральным законодательством, включенная в ЕГРН
-  - Граница ОКС
-  - Граница кадастрового квартала
-  - Кадастровый номер земельного участка, сведения о котором содержатся в ЕГРН
-  - Номер кадастрового квартала
-  - Характерная точка границы охранной зоны, установленная при проведении кадастровых работ

**Текстовое описание местоположения границ
населенных пунктов, территориальных зон, особо охраняемых природных
территорий, зон с особыми условиями использования территорий**

Прохождение границы		Описание прохождения границы
от точки	до точки	
1	2	3
1	2	в 30 метрах от скважины
2	3	в 30 метрах от скважины
3	4	в 30 метрах от скважины
4	5	в 30 метрах от скважины
5	6	в 30 метрах от скважины
6	7	в 30 метрах от скважины
7	8	в 30 метрах от скважины
8	9	в 30 метрах от скважины
9	10	в 30 метрах от скважины
10	11	в 30 метрах от скважины
11	12	в 30 метрах от скважины
12	13	в 30 метрах от скважины
13	14	в 30 метрах от скважины
14	15	в 30 метрах от скважины
15	16	в 30 метрах от скважины
16	17	в 30 метрах от скважины
17	18	в 30 метрах от скважины
18	1	в 30 метрах от скважины



ОПИСАНИЕ МЕСТОПОЛОЖЕНИЯ ГРАНИЦ

Второй пояс зоны санитарной охраны разведочно-эксплуатационных скважин № 70-Т и № 71-Т

(наименование объекта, местоположение границ которого описано (далее - объект))

Раздел 1

Сведения об объекте

№ п/п	Характеристики объекта	Описание характеристик
1	2	3
1.	Местоположение объекта	Владимирская область, район Гусь-Хрустальный, город Гусь-Хрустальный, ул. Транспортная, 59
2.	Площадь объекта +/- величина погрешности определения площади (Р +/- Дельта Р)	74767 +/- 479 м ²
3.	Иные характеристики объекта	Режим использования установлен в соответствии с СанПиН 2.1.4.1110-02 «Зоны санитарной охраны источников водоснабжения и водопроводов питьевого назначения»



Раздел 2

Сведения о местоположении границ объекта

1. Система координат МСК-33

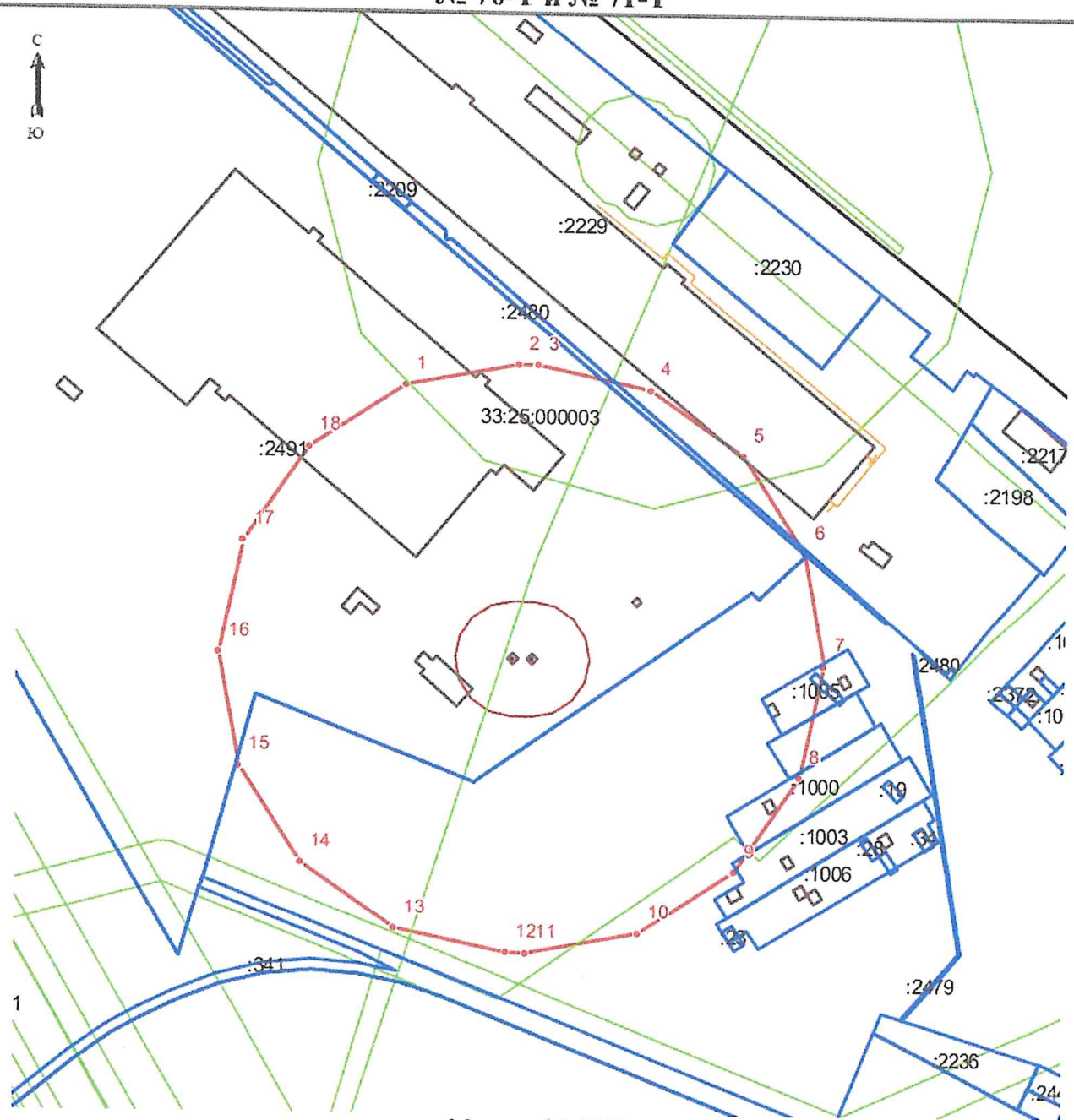
2. Сведения о характерных точках границ объекта

Обозначение характерных точек границ	Координаты, м		Метод определения координат характерной точки	Средняя квадратическая погрешность положения характерной точки (Mt), м	Описание обозначения точки на местности (при наличии)
	X	Y			
1	2	3	4	5	6
1	136543.68	236354.29	Картометрический метод	0.50	Закрепление отсутствует
2	136554.59	236413.04	Картометрический метод	0.50	Закрепление отсутствует
3	136554.46	236423.14	Картометрический метод	0.50	Закрепление отсутствует
4	136542.07	236481.52	Картометрический метод	0.50	Закрепление отсутствует
5	136508.28	236530.73	Картометрический метод	0.50	Закрепление отсутствует
6	136458.22	236563.27	Картометрический метод	0.50	Закрепление отсутствует
7	136399.51	236574.17	Картометрический метод	0.50	Закрепление отсутствует
8	136341.13	236561.78	Картометрический метод	0.50	Закрепление отсутствует
9	136291.92	236527.99	Картометрический метод	0.50	Закрепление отсутствует
10	136259.38	236477.93	Картометрический метод	0.50	Закрепление отсутствует
11	136248.48	236419.22	Картометрический метод	0.50	Закрепление отсутствует
12	136248.61	236409.06	Картометрический метод	0.50	Закрепление отсутствует
13	136261.00	236350.72	Картометрический метод	0.50	Закрепление отсутствует
14	136294.82	236301.47	Картометрический метод	0.50	Закрепление отсутствует
15	136344.84	236268.97	Картометрический метод	0.50	Закрепление отсутствует
16	136403.59	236258.06	Картометрический метод	0.50	Закрепление отсутствует
17	136461.93	236270.45	Картометрический метод	0.50	Закрепление отсутствует
18	136511.18	236304.27	Картометрический метод	0.50	Закрепление отсутствует
1	136543.68	236354.29	Картометрический метод	0.50	Закрепление отсутствует

3. Сведения о характерных точках части (частей) границы объекта

Обозначение характерных точек части границы	Координаты, м		Метод определения координат характерной точки	Средняя квадратическая погрешность положения характерной точки (Mt), м	Описание обозначения точки на местности (при наличии)
	X	Y			
1	2	3	4	5	6
-	-	-	-	-	-

**План границ объекта землеустройства
Второй пояс зоны санитарной охраны разведочно-эксплуатационных скважин
№ 70-Т и № 71-Т**



Масштаб 1:3000

Условные обозначения:

- - Граница охранной зоны, установленная при проведении кадастровых работ
- - Граница земельного участка, установленная в соответствии с федеральным законодательством, включенная в ЕГРН
- - Граница ОКС
- - Граница кадастрового квартала
- - Граница зоны с особыми условиями использования территории
- :2491 - Кадастровый номер земельного участка, сведения о котором содержатся в ЕГРН
- 33:25:000003 - Номер кадастрового квартала
- 1 - Характерная точка границы охранной зоны, установленная при проведении кадастровых работ

**Текстовое описание местоположения границ
населенных пунктов, территориальных зон, особо охраняемых природных
территорий, зон с особыми условиями использования территорий**

Прохождение границы		Описание прохождения границы
от точки	до точки	
1	2	3
1	2	в 153 метрах от скважины
2	3	в 153 метрах от скважины
3	4	в 153 метрах от скважины
4	5	в 153 метрах от скважины
5	6	в 153 метрах от скважины
6	7	в 153 метрах от скважины
7	8	в 153 метрах от скважины
8	9	в 153 метрах от скважины
9	10	в 153 метрах от скважины
10	11	в 153 метрах от скважины
11	12	в 153 метрах от скважины
12	13	в 153 метрах от скважины
13	14	в 153 метрах от скважины
14	15	в 153 метрах от скважины
15	16	в 153 метрах от скважины
16	17	в 153 метрах от скважины
17	18	в 153 метрах от скважины
18	1	в 153 метрах от скважины



ОПИСАНИЕ МЕСТОПОЛОЖЕНИЯ ГРАНИЦ

Третий пояс зоны санитарной охраны разведочно-эксплуатационных скважин № 70-Т и № 71-Т

(наименование объекта, местоположение границ которого описано (далее - объект))

Раздел 1

Сведения об объекте

№ п/п	Характеристики объекта	Описание характеристик
1	2	3
1.	Местоположение объекта	Владимирская область, район Гусь-Хрустальный, город Гусь-Хрустальный, ул. Транспортная, 59
2.	Площадь объекта +/- величина погрешности определения площади (Р +/- Дельта Р)	3605232 +/- 3323 м ²
3.	Иные характеристики объекта	Режим использования установлен в соответствии с СанПиН 2.1.4.1110-02 «Зоны санитарной охраны источников водоснабжения и водопроводов питьевого назначения»



Раздел 2

Сведения о местоположении границ объекта

1. Система координат МСК-33

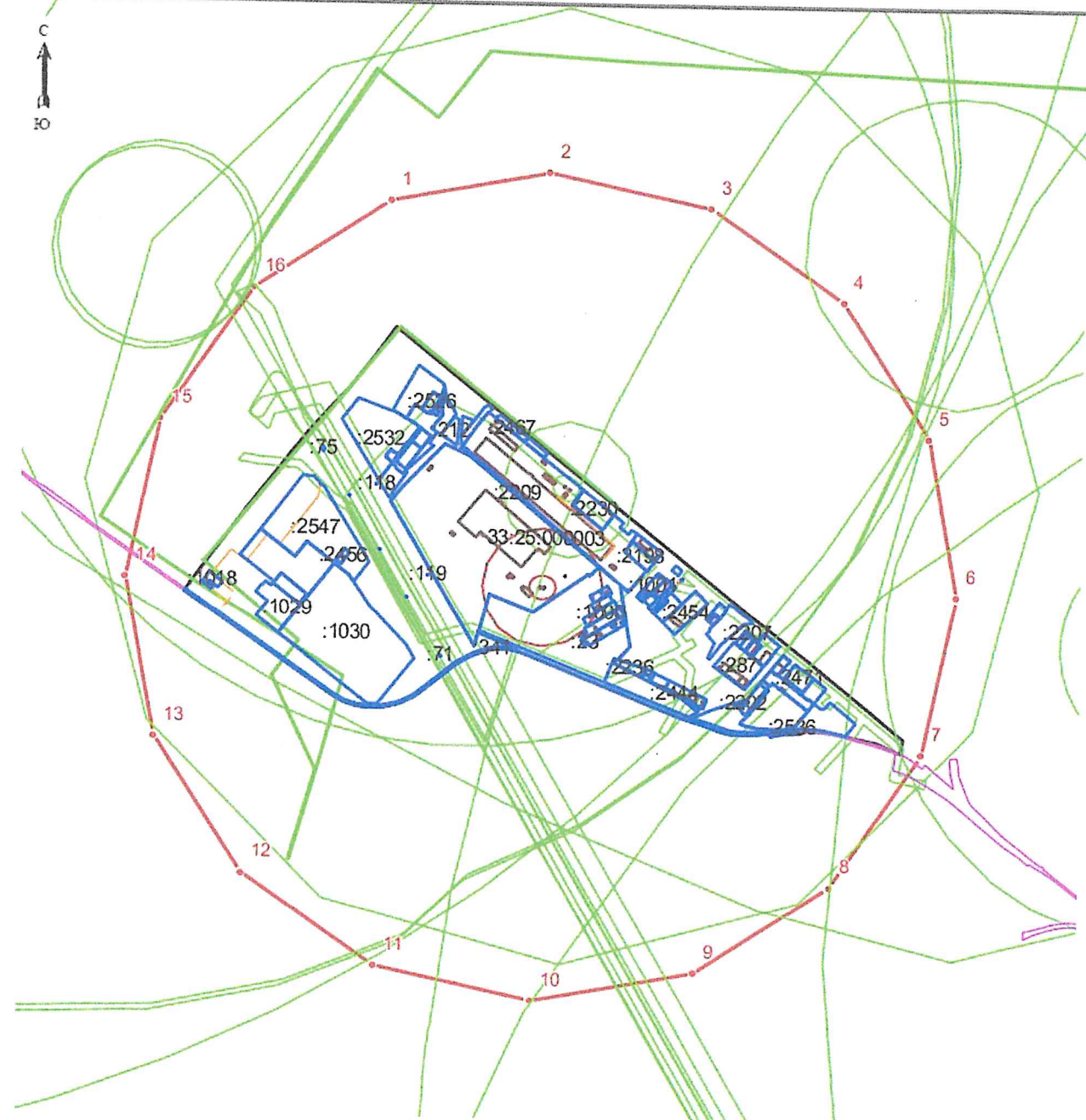
2. Сведения о характерных точках границ объекта

Обозначение характерных точек границ	Координаты, м		Метод определения координат характерной точки	Средняя квадратическая погрешность положения характерной точки (Mt), м	Описание обозначения точки на местности (при наличии)
	X	Y			
1	2	3	4	5	6
1	137406.39	236009.64	Картометрический метод	0.50	Закрепление отсутствует
2	137483.51	236425.12	Картометрический метод	0.50	Закрепление отсутствует
3	137395.78	236847.87	Картометрический метод	0.50	Закрепление отсутствует
4	137156.81	237195.90	Картометрический метод	0.50	Закрепление отсутствует
5	136802.78	237426.01	Картометрический метод	0.50	Закрепление отсутствует
6	136387.59	237503.09	Картометрический метод	0.50	Закрепление отсутствует
7	135974.78	237415.49	Картометрический метод	0.50	Закрепление отсутствует
8	135626.75	237176.52	Картометрический метод	0.50	Закрепление отсутствует
9	135396.64	236822.49	Картометрический метод	0.50	Закрепление отсутствует
10	135319.69	236396.99	Картометрический метод	0.50	Закрепление отсутствует
11	135407.27	235984.39	Картометрический метод	0.50	Закрепление отсутствует
12	135646.49	235636.11	Картометрический метод	0.50	Закрепление отсутствует
13	136000.19	235406.26	Картометрический метод	0.50	Закрепление отсутствует
14	136415.67	235329.14	Картометрический метод	0.50	Закрепление отсутствует
15	136828.26	235416.72	Картометрический метод	0.50	Закрепление отсутствует
16	137176.54	235655.94	Картометрический метод	0.50	Закрепление отсутствует
1	137406.39	236009.64	Картометрический метод	0.50	Закрепление отсутствует

3. Сведения о характерных точках части (частей) границы объекта

Обозначение характерных точек части границы	Координаты, м		Метод определения координат характерной точки	Средняя квадратическая погрешность положения характерной точки (Mt), м	Описание обозначения точки на местности (при наличии)
	X	Y			
1	2	3	4	5	6
-	-	-	-	-	-

План границ объекта землеустройства
Третий пояс зоны санитарной охраны разведочно-эксплуатационных скважин
№ 70-Т и № 71-Т



Масштаб 1:15000

Условные обозначения:

- - Граница охранной зоны, установленная при проведении кадастровых работ
- - Граница земельного участка, установленная в соответствии с федеральным законодательством, включенная в ЕГРН
- - Граница ОКС
- - Граница кадастрового квартала
- - Граница зоны с особыми условиями использования территории
- :2491 - Кадастровый номер земельного участка, сведения о котором содержатся в ЕГРН
- 33:25:000003 - Номер кадастрового квартала
- 1 - Характерная точка границы охранной зоны, установленная при проведении кадастровых работ

**Текстовое описание местоположения границ
населенных пунктов, территориальных зон, особо охраняемых природных
территорий, зон с особыми условиями использования территорий**

Прохождение границы		Описание прохождения границы
от точки	до точки	
1	2	3
1	2	в 1082 метрах от скважины
2	3	в 1082 метрах от скважины
3	4	в 1082 метрах от скважины
4	5	в 1082 метрах от скважины
5	6	в 1082 метрах от скважины
6	7	в 1082 метрах от скважины
7	8	в 1082 метрах от скважины
8	9	в 1082 метрах от скважины
9	10	в 1082 метрах от скважины
10	11	в 1082 метрах от скважины
11	12	в 1082 метрах от скважины
12	13	в 1082 метрах от скважины
13	14	в 1082 метрах от скважины
14	15	в 1082 метрах от скважины
15	16	в 1082 метрах от скважины
16	1	в 1082 метрах от скважины



Режим зон санитарной охраны водозабора, состоящего из двух скважин
№ 70-Т, 71-Т ООО «Гусевский арматурный завод «Гусар»»

1. На территории первого пояса зон санитарной охраны (далее ЗСО) запрещается:

1.1 все виды строительства, не имеющие непосредственного отношения к эксплуатации, расширению и реконструкции водозаборных или водопроводных сооружений;

1.2 применение ядохимикатов и удобрений при уходе за зелеными насаждениями.

2. На территории второго, третьего пояса ЗСО запрещается:

2.1 размещение складов горюче-смазочных материалов, ядохимикатов и минеральных удобрений;

2.2 размещение объектов, обуславливающих опасность микробного загрязнения подземных вод.

3. На территории первого пояса ЗСО необходимо предусмотреть следующие мероприятия:

3.1 строительство павильонов из сэндвич-панелей для каждой скважины;

3.2 оградить территорию скважин забором радиусом 30 м со всех сторон, обеспечить круглосуточную охрану водозаборных сооружений;

3.3 установить строгий контроль за санитарным состоянием водозаборных сооружений с целью предупреждения микробного и химического загрязнения водоносного горизонта;

3.4 поддерживать сохранность ограждения и озеленения площадок водозабора.

4. На территории второго, третьего пояса ЗСО необходимо предусмотреть следующие мероприятия:

4.1 бурение новых скважин и новое строительство, связанное с нарушением почвенного покрова, производится при обязательном согласовании с органами санитарного надзора, органами и учреждениями государственного экологического и геологического контроля;

4.2 размещение складов горюче-смазочных материалов, ядохимикатов и минеральных удобрений, а также объектов, обуславливающих опасность микробного загрязнения подземных вод, осуществлять при наличии санитарно-эпидемиологического заключения;

4.3 упорядочить складирование и транспортирование сыпучих и жидких материалов в непосредственной близости от ЗСО водоисточников;

4.4 проводить регулярный контроль за состоянием почвогрунтов в местах скопления промышленных отходов, шламохранилищ и по трассам коллекторов сточных вод от предприятий с вредными химическими компонентами

