



ИНСПЕКЦИЯ ГОСУДАРСТВЕННОЙ ОХРАНЫ
ОБЪЕКТОВ КУЛЬТУРНОГО НАСЛЕДИЯ
ВЛАДИМИРСКОЙ ОБЛАСТИ

П Р И К А З

20.09.2023

№ 23-н

Об утверждении границ и режима использования территории объекта культурного наследия регионального значения «Покровская церковь», конец XVIII - начало, середина XIX вв. (Петушинский район, г. Покров, ул. Герасимова), выявленных объектов культурного наследия

Инспекция государственной охраны объектов культурного наследия Владимирской области
ЗАРЕГИСТРИРОВАНО В РЕЕСТРЕ
« 20 » 09 20 23 г.
Номер государственной регистрации № 410000002023-23

На основании Федерального закона от 25.06.2002 № 73-ФЗ «Об объектах культурного наследия (памятниках истории и культуры) народов Российской Федерации», постановления Правительства Владимирской области от 20.04.2023 № 270 «Об утверждении Положения об Инспекции государственной охраны объектов культурного наследия Владимирской области» п р и к а з ы в а ю :

1. Утвердить:

1.1. Границы территории объекта культурного наследия регионального значения «Покровская церковь», конец XVIII - начало, середина XIX вв. (г. Покров, ул. Герасимова), выявленных объектов культурного наследия:

- «Сторожка Покровской церкви», кон. XVIII в. (Петушинский район, г. Покров, ул. Герасимова, д.17-а, строение 2);
- «Крещальня Покровской церкви», кон. XVIII в. (Петушинский район, г. Покров, ул. Герасимова, д.17-а, строение 1);
- «Ограда с воротами Покровской церкви», кон. XVIII в. (Петушинский район, г. Покров, ул. Герасимова) согласно приложению № 1.

1.2. Режим использования территории объекта культурного наследия регионального значения «Покровская церковь», конец XVIII - начало, середина XIX вв. (г. Покров, ул. Герасимова), выявленных объектов культурного наследия: «Сторожка Покровской церкви», кон. XVIII в. (Петушинский район, г. Покров, ул. Герасимова, д.17-а, строение 2), «Крещальня Покровской церкви», кон. XVIII в. (Петушинский район, г. Покров, ул. Герасимова, д.17-а, строение 1), «Ограда с воротами Покровской церкви», кон. XVIII в. (Петушинский район, г. Покров, ул. Герасимова) согласно приложению № 2.

2. Контроль за исполнением настоящего приказа возложить на начальника отдела государственного надзора и государственной охраны объектов культурного наследия.

Начальник Инспекции



М.А.Волозина

Описание границ территории объекта культурного наследия регионального значения «Покровская церковь», конец XVIII - начало, середина XIX вв. (г. Покров, ул. Герасимова), выявленных объектов культурного наследия: «Сторожка Покровской церкви», кон. XVIII в. (Петушинский район, г. Покров, ул. Герасимова, д.17-а, строение 2), «Крещальня Покровской церкви», кон. XVIII в. (Петушинский район, г. Покров, ул. Герасимова, д.17-а, строение 1), «Ограда с воротами Покровской церкви», кон. XVIII в. (Петушинский район, г. Покров, ул. Герасимова)

Границы территории объекта культурного наследия регионального значения «Покровская церковь», конец XVIII - начало, середина XIX вв. (г. Покров, ул. Герасимова), выявленных объектов культурного наследия: «Сторожка Покровской церкви», кон. XVIII в. (с Петушинский район, г. Покров, ул. Герасимова, д.17-а, строение 2), «Крещальня Покровской церкви», кон. XVIII в. (Петушинский район, г. Покров, ул. Герасимова, д.17-а, строение 1), «Ограда с воротами Покровской церкви», кон. XVIII в. (Петушинский район, г. Покров, ул. Герасимова) проходят следующим образом:

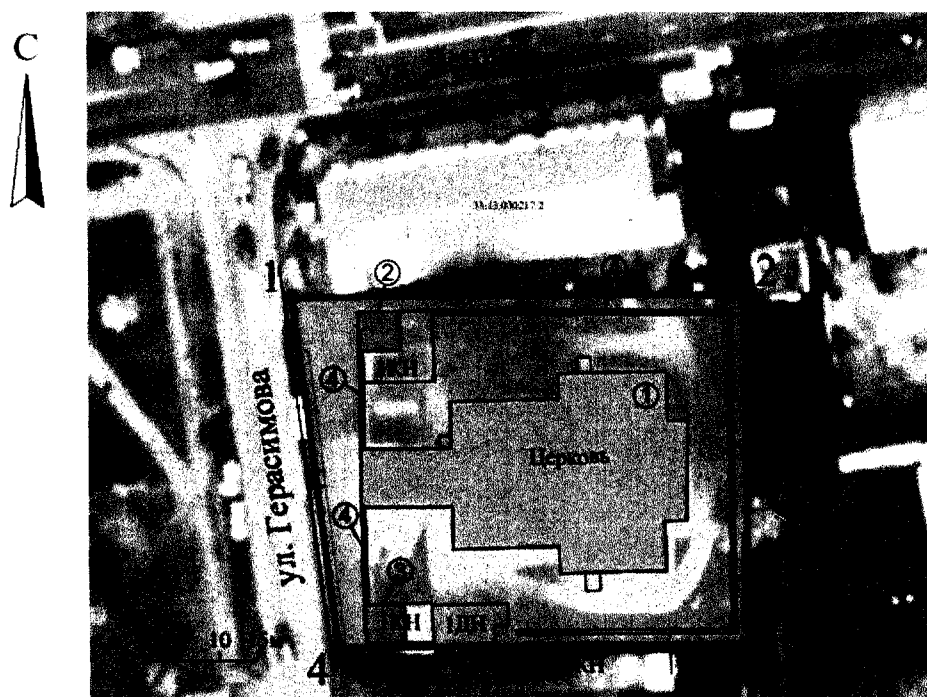
- от точки 1 до точки 2 – параллельно северному участку выявленного объекта культурного наследия «Ограда с воротами Покровской церкви», кон. XVIII в., в 1,95 м от него;

- от точки 2 до точки 3 – параллельно восточному участку выявленного объекта культурного наследия «Ограда с воротами Покровской церкви», кон. XVIII в., в 1,70 м от него;

- от точки 3 до точки 4 – параллельно южному участку выявленного объекта культурного наследия «Ограда с воротами Покровской церкви», кон. XVIII в., в 1,50 м от него;

- от точки 4 до точки 1 – в северо-западном направлении, параллельно ул. Герасимова, на расстоянии 3,75 м от южного угла и 8,50 м от северного угла выявленного объекта культурного наследия «Ограда с воротами Покровской церкви», кон. XVIII в.

Карта (схема) границ территории объекта культурного наследия регионального значения «Покровская церковь», конец XVIII - начало, середина XIX вв. (г. Покров, ул. Герасимова), выявленных объектов культурного наследия: «Сторожка Покровской церкви», кон. XVIII в. (Петушинский район, г. Покров, ул. Герасимова, д.17-а, строение 2), «Крещальня Покровской церкви», кон. XVIII в. (Петушинский район, г. Покров, ул. Герасимова, д.17-а, строение 1), «Ограда с воротами Покровской церкви», кон. XVIII в. (Петушинский район, г. Покров, ул. Герасимова)



Условные обозначения

Обозначение	Наименование
—	Граница территории объекта культурного наследия
■	Объект культурного наследия (ОКН)
□	Территория объекта культурного наследия
■	Выявленный объект культурного наследия
• 1	Характерная поворотная точка границы территории ОКН

Экспликация зданий и сооружений

п/п	Наименование зданий и сооружений	Примечание
1	"Покровская церковь", конец XVIII – начало, середина XIX вв.	ул. Герасимова
2	"Крещальня Покровской церкви", кон. XVIII в.	ул. Герасимова, д.17А стр. 1
3	"Сторожка Покровской церкви", кон. XVIII в.	ул. Герасимова, д.17А стр. 2
4	"Ограда с воротами Покровской церкви", кон. XVIII в.	ул. Герасимова

Координаты характерных (поворотных) точек границ территории объекта культурного наследия регионального значения «Покровская церковь», конец XVIII - начало, середина XIX вв. (г. Покров, ул. Герасимова), выявленных объектов культурного наследия: «Сторожка Покровской церкви», кон. XVIII в. (Петушинский район, г. Покров, ул. Герасимова, д.17-а, строение 2), «Крещальня Покровской церкви», кон. XVIII в. (Петушинский район, г. Покров, ул. Герасимова, д.17-а, строение 1), «Ограда с воротами Покровской церкви», кон. XVIII в. (Петушинский район, г. Покров, ул. Герасимова)
(система координат местная МСК-33)

Обозначение характерных точек	Координаты	
	X	Y
1	167071.06	145593.90
2	167071.39	145653.59
3	67025.00	145654.17
4	167024.57	145599.92
1	167071.06	145593.90



Режим использования территории объекта культурного наследия регионального значения «Покровская церковь», конец XVIII - начало, середина XIX вв. (г. Покров, ул. Герасимова), выявленных объектов культурного наследия: «Сторожка Покровской церкви», кон. XVIII в. (Петушинский район, г. Покров, ул. Герасимова, д.17-а, строение 2), «Крещальня Покровской церкви», кон. XVIII в. (Петушинский район, г. Покров, ул. Герасимова, д.17-а, строение 1), «Ограда с воротами Покровской церкви», кон. XVIII в. (Петушинский район, г. Покров, ул. Герасимова)

1. Работы по сохранению объекта культурного наследия проводятся при согласовании с органом охраны объектов культурного наследия.

2. На территории объектов культурного наследия разрешается:

- проведение работ по сохранению объекта культурного наследия и его территории (консервационные, реставрационные работы, ремонт, приспособление объекта культурного наследия под современное использование);

- осуществление специальных работ по изучению объекта культурного наследия, в том числе – производство зондажей, шурфов, раскопов, инженерных, физико-химических исследований;

- применение только традиционных строительных материалов при проведении работ по сохранению объекта культурного наследия и благоустройстве территории;

- раскрытие и сохранение подлинных частей, элементов, деталей здания, планировки, покрытий дорожек, насаждений;

- воссоздание объектов, регенерация историко-градостроительной среды;

- работы по озеленению и благоустройству территории, реконструкция инженерных сетей;

- обеспечение мер пожарной безопасности объекта культурного наследия;

- обеспечение возможности реализации в установленном законом порядке права граждан на доступ к объекту культурного наследия;

- ведение хозяйственной деятельности, не противоречащей требованиям обеспечения сохранности объекта культурного наследия и позволяющей обеспечить функционирование объекта культурного наследия в современных условиях.

3. На территории объектов культурного наследия запрещается:

- снос объекта культурного наследия;

- реконструкция, строительство капитальных и временных зданий и сооружений, не связанных с обеспечением жизнедеятельности объекта культурного наследия и регенерацией историко-градостроительной среды; вышек сотовой связи;

-изменение территории, прокладка коммуникаций, не связанных с обеспечением жизнедеятельности памятника;

-наружное размещение сетей газопроводов, теплопроводов и иных трубопроводов, воздушных линий электропередач, прокладка новых дорог;

-движение транспортных средств (за исключением специального автотранспорта), в случае если движение транспортных средств создает угрозу нарушения целостности и сохранности объекта;

-производство любого вида работ без специального разрешения органа охраны объектов культурного наследия;

-хозяйственная деятельность, ведущая к разрушению, искажению внешнего облика объекта культурного наследия;

-размещение мест захоронения промышленных, бытовых и сельскохозяйственных отходов;

-устройство и размещение рекламных конструкций, вывесок, киосков, размещение стационарных автостоянок транспортных средств, складов, площадок для складирования и производства взрывчатых и огнеопасных материалов, материалов, загрязняющих интерьеры объекта культурного наследия, фасады и территорию, имеющих вредные выделения;

-размещение производств, имеющих станки, установки и механические двигатели, оказывающие динамические и вибрационные воздействия на конструкции объекта культурного наследия, производств и лабораторий, связанных с неблагоприятным для объекта культурного наследия температурно-влажностным режимом и применением химически активных веществ;

-проведение земляных, строительных, мелиоративных и иных работ, за исключением работ по сохранению объекта культурного наследия или его отдельных элементов, сохранению историко-градостроительной или природной среды объекта культурного наследия.

