



Администрация Владимирской области
Департамент природопользования и охраны
окружающей среды

ПОСТАНОВЛЕНИЕ

г. Владимир

« 24 » октября 2016 г.

№ 142/01-25

*Об утверждении проекта
зоны санитарной охраны*

В соответствии с пунктом 5 статьи 18 Федерального закона от 30.03.1999 № 52-ФЗ «О санитарно-эпидемиологическом благополучии населения», постановлением администрации Владимирской области от 09.07.2014 № 698 «О Порядке утверждения проектов округов и зон санитарной охраны водных объектов, используемых для питьевого, хозяйственно-бытового водоснабжения и в лечебных целях, и установления границ и режима зон санитарной охраны источников питьевого и хозяйственно-бытового водоснабжения и о внесении изменений в постановление Губернатора области от 01.02.2006 № 63», Положением о департаменте природопользования и охраны окружающей среды администрации Владимирской области, утвержденным постановлением Губернатора области от 01.02.2006 № 63

п о с т а н о в л я ю :

1. Утвердить проект зон санитарной охраны подземного источника водоснабжения питьевого назначения (скважина № 79910) для ООО Пивобезалкогольный завод «Гусь-Хрустальный» в г. Гусь-Хрустальный Владимирской области.

2. Установить границы зоны санитарной охраны в соответствии с картой (планом) зон санитарной охраны (Приложение № 1).

3. Установить режим зоны санитарной охраны в соответствии с Приложением № 2.

4. Настоящее постановление вступает в силу со дня его официального опубликования.

Директор департамента



А.А. Мигачев
(расшифровка подписи)

Всего листов 8

КАРТА (ПЛАН)	
зоны с особыми условиями использования территорий- зоны санитарной охраны (ЗСО) артезианской скважины №79910 (пояс №1) ООО Пивобезалкогольный завод «Гусь-Хрустальный» город Гусь-Хрустальный МО город Гусь-Хрустальный (городской округ) Владимирской области	
(наименование зоны с особыми условиями использования территорий)	
Титульный лист	
1. Сведения о заказчике землеустроительных работ: О физическом лице: Фамилия, имя, отчество (отчество указывается при наличии) _____	
О юридическом лице, органе государственной власти, органе местного самоуправления: Полное наименование – <u>Общество с ограниченной ответственностью Пивобезалкогольный завод «Гусь-Хрустальный»</u>	
Страна регистрации (инкорпорации) (указывается в отношении иностранного юридического лица) _____ Фамилия и инициалы уполномоченного представителя, его должность, реквизиты доверенности (если представитель действует по доверенности) <u>Рыбкина Юлия Геннадьевна – генеральный директор Общества с ограниченной ответственностью Пивобезалкогольный завод «Гусь-Хрустальный»</u>	
Подпись _____ Ю.Г. Рыбкина	Дата « <u>25</u> » <u>08</u> 2016 г.
Место для оттиска печати заказчика	

2. Сведения об исполнителе землеустроительных работ:	
Об индивидуальном предпринимателе:	
Фамилия, имя, отчество (отчество указывается при наличии) _____	
Идентификационный номер налогоплательщика _____ - Контактный телефон и почтовый адрес _____ -	
Номер квалификационного аттестата кадастрового инженера (если исполнителем является кадастровый инженер) _____ - О юридическом лице: Полное наименование <u>Общество с ограниченной ответственностью «Бюро кадастровых инженеров»</u>	
Основной государственный регистрационный номер <u>ОГРН 1123328003017</u> <u>ИНН 3328482865</u> Контактный телефон и почтовый адрес <u>8-915-777-73-91, 600005, г. Владимир, ул. 850-летия, д.1/46, офис 15</u>	
Фамилия и инициалы уполномоченного представителя юридического лица, его должность, реквизиты доверенности (если представитель действует по доверенности) <u>Сидоров Николай Владимирович - директор</u>	
Сведения о кадастровом инженерере <u>Сидоров Николай Владимирович –номер квалификационного аттестата кадастрового инженера 33-10-76</u>	
Подпись _____  Н.В. Сидоров	Дата « <u>25</u> » <u>08</u> 2016 г.
Место для оттиска печати лица, составившего карту (план) зоны с особыми условиями использования территорий	
3. Сведения о согласовании карты (плана) зоны с особыми условиями использования территорий : Полное наименование органа (организации), с которым осуществляется согласование, фамилия и инициалы уполномоченного лица, его должность	
<u>Общество с ограниченной ответственностью Пивобезалкогольный завод «Гусь-Хрустальный» – Юлия Геннадьевна Рыбкина – генеральный директор Общества с ограниченной ответственностью Пивобезалкогольный завод «Гусь-Хрустальный»</u>	
Реквизиты письма (дата и номер, если согласование оформлено в виде письма)	
Подпись _____  Ю.Г. Рыбкина	Дата « <u>25</u> » <u>08</u> 2016 г.
Место для оттиска печати органа (организации), с которым осуществляется согласование	

4. Информация о передаче карты (плана) зоны с особыми условиями использования территорий в государственный фонд данных, полученных в результате проведения землеустройства:

Регистрационный N _____

Дата передачи " 25 " 08 2016 г.

(наименование органа (организации), осуществляющего хранение
землеустроительной документации)

КАРТА (ПЛАН)

зоны с особыми условиями использования территорий- **зоны санитарной охраны (ЗСО) артезианской скважины №79910 (пояс №1) ООО Пивобезалкогольный завод «Гусь-Хрустальный»** город Гусь-Хрустальный МО город Гусь-Хрустальный (городской округ) Владимирской области

(наименование зоны с особыми условиями использования территорий)

N п/п	Содержание	Номера листов
1	2	3
1.	Основания для проведения землеустроительных работ и исходные данные	5
2.	Сведения о зоне с особыми условиями использования территорий	6
3.	Сведения о местоположении границ зоны с особыми условиями использования территорий	7
4.	План границ зоны с особыми условиями использования территорий	8
5.	Приложение	9-16
	Проект зон санитарной охраны источника водоснабжения и водопроводов питьевого назначения ООО Пивобезалкогольный завод «Гусь-Хрустальный»	
	Экспертное заключение	
	Выкопировка из Генплана	

КАРТА (ПЛАН)

зоны с особыми условиями использования территорий- **зоны санитарной охраны (ЗСО) артезианской скважины №79910 (пояс №1) ООО Пивобезалкогольный завод «Гусь-Хрустальный»** город Гусь-Хрустальный МО город Гусь-Хрустальный (городской округ) Владимирской области

(наименование зоны с особыми условиями использования территорий)

Основания для проведения землеустроительных работ и исходные данные

Перечень документов

N п/п	Наименование и реквизиты документа	Сведения об органе (организации), подготовившем или принявшем документ
1	2	3
1	Проект зон санитарной охраны источника водоснабжения и водопроводов питьевого назначения ООО Пивобезалкогольный завод «Гусь-Хрустальный» 2011 год	ООО «Научно-исследовательский институт стекла» ООО «НИИС»
2	Экспертное заключение №49 от 14.03.2011 г.	Филиал ФГУ «Центр гигиены и эпидемиологии во Владимирской области» в г. Гусь-Хрустальный и Гусь-Хрустальном районе
3	Договор с ООО Пивобезалкогольный завод «Гусь-Хрустальный» №14/2016-ЮЛ от 01.06.2016 г.	Общество с ограниченной ответственностью «Бюро кадастровых инженеров»
4	Ортофотопланы 2009 г. масштаба 1:10 000	ООО «Научно-производственное аэрогеодезическое предприятие «Меридиан+»

КАРТА (ПЛАН)

зоны с особыми условиями использования территорий- **зоны санитарной охраны (ЗСО) артезианской скважины №79910 (пояс №1) ООО Пивобезалкогольный завод «Гусь-Хрустальный»** город Гусь-Хрустальный МО город Гусь-Хрустальный (городской округ) Владимирской области

(наименование зоны с особыми условиями использования территорий)

Сведения о зоне с особыми условиями использования территорий

N п/п	Характеристики зоны с особыми условиями использования территорий	Описание характеристик
1	2	3
1.	Местоположение зоны с особыми условиями использования территорий	Владимирская область, МО город Гусь-Хрустальный (городской округ), г. Гусь-Хрустальный, зона санитарной охраны артезианской скважины №79910 (пояс №1) ООО Пивобезалкогольный завод «Гусь-Хрустальный»
2.	Площадь зоны с особыми условиями использования территорий +/- величина погрешности определения площади (Р +/- Дельта Р)	83 кв.м. ±80 кв.м.
3.	Иные характеристики зоны с особыми условиями использования территорий	<p>Правила и режим хозяйственного использования территории первого пояса ЗСО определены Проектом зон санитарной охраны источника водоснабжения и водопроводов питьевого назначения ООО Пивобезалкогольный завод «Гусь-Хрустальный» и Экспертным заключением №49 от 14.03.2011 г.</p> <ol style="list-style-type: none"> 1. Вести постоянный контроль за территорией первого пояса, исключить застой верхних вод. 2. Не допускается посадка высокоствольных деревьев, все виды строительства, не имеющие непосредственного отношения к эксплуатации, расширению и реконструкции водозаборных и водопроводных сооружений, размещение жилых и хозяйственно-бытовых зданий, проживание людей, применение ядохимикатов и удобрений. 3. Вести контроль за предотвращением возможности загрязнения питьевой воды через оголовки и устья скважин, люки и переливные трубы резервуаров и устройства насосов. 4. Запретить размещение ВХО на территории первого пояса ЗСО.

КАРТА (ПЛАН)

зоны с особыми условиями использования территорий- **зоны санитарной охраны (ЗСО) артезианской скважины №79910 (пояс №1)** ООО Пивобезалкогольный завод «Гусь-Хрустальный» город Гусь-Хрустальный МО город Гусь-Хрустальный (городской округ) Владимирской области

(наименование зоны с особыми условиями использования территорий)

Сведения о местоположении границ зоны с особыми условиями использования территорий

1. Система координат - МСК 33

2. Сведения о характерных точках границ зоны с особыми условиями использования территорий

Обозначение характерных точек границ	Координаты, м		Метод определения координат и средняя квадратическая погрешность положения характерной точки (M t), м	Описание закрепления точки
	X	Y		
1	2	3	4	5
1	134340.96	239191.17	аналитический Mt-2.50 м.	-
2	134335.11	239199.49	аналитический Mt-2.50 м.	-
3	134333.72	239201.46	аналитический Mt-2.50 м.	-
4	134328.32	239197.66	аналитический Mt-2.50 м.	-
5	134329.58	239195.87	аналитический Mt-2.50 м.	-
6	134335.54	239187.37	аналитический Mt-2.50 м.	-
1	134340.96	239191.17	аналитический Mt-2.50 м.	-

3. Сведения о частях границ зоны с особыми условиями использования территорий

Обозначение части границ		Описание прохождения части границ
от точки 1	до точки 2	
1	2	3
от т.1	до т.2	граница зоны санитарной охраны артезианской скважины №79910 (пояс №1) проходит по земельному участку с кадастровым номером 33:25:000083:6
от т.2	до т.5	граница зоны санитарной охраны артезианской скважины №79910 (пояс №1) проходит по земельному участку с кадастровым номером 33:25:000083:109
от т.5	до т.1	граница зоны санитарной охраны артезианской скважины №79910 (пояс №1) проходит по земельному участку с кадастровым номером 33:25:000083:6

КАРТА (ПЛАН)
зоны с особыми условиями использования территорий- зоны санитарной охраны (ЗСО)
артезианской скважины №79910 (пояс №1) ООО Пивобезалкогольный завод «Гусь-
Хрустальный» город Гусь-Хрустальный МО город Гусь-Хрустальный (городской округ)
Владимирской области

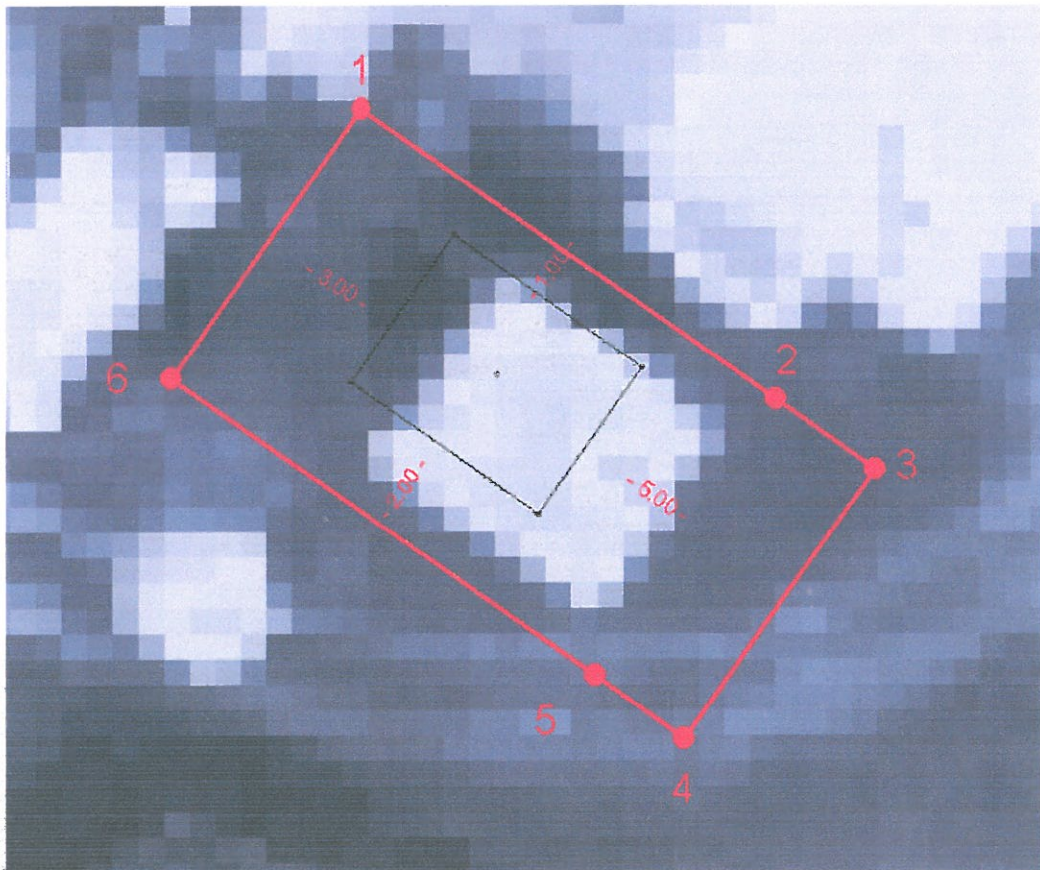
(наименование зоны с особыми условиями использования территорий)

План границ зоны с особыми условиями использования территорий

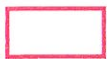
Согласовано:
Генеральный директор Общества с ограниченной
ответственностью Пивобезалкогольный завод «Гусь-Хрустальный»

Ю.Г. Рыбкина

« _____ » _____ 2016 г.



Условные обозначения:



- граница зоны с особыми условиями использования территорий



1 - номер характерной точки



Кадастровый инженер
33-10-76

Н.В. Сидоров

« 25 » 08

2016 г.

КАРТА (ПЛАН)

зоны с особыми условиями использования территорий- **зоны санитарной охраны (ЗСО) артезианской скважины №79910 (пояс №2) ООО Пивобезалкогольный завод «Гусь-Хрустальный»** город Гусь-Хрустальный МО город Гусь-Хрустальный (городской округ) Владимирской области

(наименование зоны с особыми условиями использования территорий)

Титульный лист

1. Сведения о заказчике землеустроительных работ:

О физическом лице:

Фамилия, имя, отчество (отчество указывается при наличии) _____

О юридическом лице, органе государственной власти, органе местного самоуправления:

Полное наименование – Общество с ограниченной ответственностью Пивобезалкогольный завод «Гусь-Хрустальный»

Страна регистрации (инкорпорации) (указывается в отношении иностранного юридического лица) _____

Фамилия и инициалы уполномоченного представителя, его должность, реквизиты доверенности (если представитель действует по доверенности)

Рыбкина Юлия Геннадьевна – генеральный директор Общества с ограниченной ответственностью Пивобезалкогольный завод «Гусь-Хрустальный»

Подпись _____

Ю.Г. Рыбкина

Дата «25» 06 2016 г.

Место для оттиска печати заказчика

2. Сведения об исполнителе землеустроительных работ:	
Об индивидуальном предпринимателе:	
Фамилия, имя, отчество (отчество указывается при наличии) _____	
Идентификационный номер налогоплательщика _____	
Контактный телефон и почтовый адрес _____	
Номер квалификационного аттестата кадастрового инженера (если исполнителем является кадастровый инженер) _____	
О юридическом лице: Полное наименование <u>Общество с ограниченной ответственностью «Бюро кадастровых инженеров»</u>	
Основной государственный регистрационный номер <u>ОГРН 1123328003017</u> <u>ИНН 3328482865</u>	
Контактный телефон и почтовый адрес <u>8-915-777-73-91, 600005, г. Владимир, ул. 850-летия, д.1/46, офис 15</u>	
Фамилия и инициалы уполномоченного представителя юридического лица, его должность, реквизиты доверенности (если представитель действует по доверенности) <u>Сидоров Николай Владимирович - директор</u>	
Сведения о кадастровом инженере <u>Сидоров Николай Владимирович –номер квалификационного аттестата кадастрового инженера 33-10-76</u>	
Подпись _____ 	Дата « <u>25</u> » <u>08</u> 2016 г.
Место для оттиска печати лица, составившего карту (план) зоны с особыми условиями использования территорий	
3. Сведения о согласовании карты (плана) зоны с особыми условиями использования территорий : Полное наименование органа (организации), с которым осуществляется согласование, фамилия и инициалы уполномоченного лица, его должность	
<u>Общество с ограниченной ответственностью Пивобезалкогольный завод «Гусь-Хрустальный» – Юлия Геннадьевна Рыбкина – генеральный директор Общества с ограниченной ответственностью Пивобезалкогольный завод «Гусь-Хрустальный»</u>	
Реквизиты письма (дата и номер, если согласование оформлено в виде письма)	
Подпись _____ 	Дата « <u>25</u> » <u>08</u> 2016 г.
Место для оттиска печати органа (организации), с которым осуществляется согласование	

4. Информация о передаче карты (плана) зоны с особыми условиями использования территорий в государственный фонд данных, полученных в результате проведения землеустройства:

Регистрационный N _____

Дата передачи " 25 " 08 _____ 2016 г.

(наименование органа (организации), осуществляющего хранение
землеустроительной документации)

КАРТА (ПЛАН)

зоны с особыми условиями использования территорий- **зоны санитарной охраны (ЗСО) артезианской скважины №79910 (пояс №2) ООО Пивобезалкогольный завод «Гусь-Хрустальный»** город Гусь-Хрустальный МО город Гусь-Хрустальный (городской округ) Владимирской области

(наименование зоны с особыми условиями использования территорий)

N п/п	Содержание	Номера листов
1	2	3
1.	Основания для проведения землеустроительных работ и исходные данные	5
2.	Сведения о зоне с особыми условиями использования территорий	6
3.	Сведения о местоположении границ зоны с особыми условиями использования территорий	7-10
4.	План границ зоны с особыми условиями использования территорий	11
5.	Приложение	12-18
	Проект зон санитарной охраны источника водоснабжения и водопроводов питьевого назначения ООО Пивобезалкогольный завод «Гусь-Хрустальный»	
	Экспертное заключение	
	Ситуационная карта-схема района расположения ООО Пивобезалкогольный завод «Гусь-Хрустальный» г.Гусь-Хрустальный Владимирской области	

КАРТА (ПЛАН)

зоны с особыми условиями использования территорий- **зоны санитарной охраны (ЗСО) артезианской скважины №79910 (пояс №2) ООО Пивобезалкогольный завод «Гусь-Хрустальный»** город Гусь-Хрустальный МО город Гусь-Хрустальный (городской округ) Владимирской области

(наименование зоны с особыми условиями использования территорий)

Основания для проведения землеустроительных работ и исходные данные

Перечень документов

N п/п	Наименование и реквизиты документа	Сведения об органе (организации), подготовившем или принявшем документ
1	2	3
1	Проект зон санитарной охраны источника водоснабжения и водопроводов питьевого назначения ООО Пивобезалкогольный завод «Гусь-Хрустальный» 2011 год	ООО «Научно-исследовательский институт стекла» ООО «НИИС»
2	Экспертное заключение №49 от 14.03.2011 г.	Филиал ФГУ «Центр гигиены и эпидемиологии во Владимирской области» в г. Гусь-Хрустальный и Гусь-Хрустальном районе
3	Договор с ООО Пивобезалкогольный завод «Гусь-Хрустальный» №14/2016-ЮЛ от 01.06.2016 г.	Общество с ограниченной ответственностью «Бюро кадастровых инженеров»
4	Ортофотопланы 2009 г. масштаба 1:10 000	ООО «Научно-производственное аэрогеодезическое предприятие «Меридиан+»

КАРТА (ПЛАН)

зоны с особыми условиями использования территорий- **зоны санитарной охраны (ЗСО) артезианской скважины №79910 (пояс №2)** ООО Пивобезалкогольный завод «Гусь-Хрустальный» город Гусь-Хрустальный МО город Гусь-Хрустальный (городской округ) Владимирской области

(наименование зоны с особыми условиями использования территорий)

Сведения о зоне с особыми условиями использования территорий

N п/п	Характеристики зоны с особыми условиями использования территорий	Описание характеристик
1	2	3
1.	Местоположение зоны с особыми условиями использования территорий	Владимирская область, МО город Гусь-Хрустальный (городской округ), г. Гусь-Хрустальный, зона санитарной охраны артезианской скважины №79910 (пояс №2) ООО Пивобезалкогольный завод «Гусь-Хрустальный»
2.	Площадь зоны с особыми условиями использования территорий +/- величина погрешности определения площади (P +/- Дельта P)	33900 кв.м. ±1611 кв.м.
3.	Иные характеристики зоны с особыми условиями использования территорий	<p>Правила и режим хозяйственного использования территории второго пояса ЗСО определены Проектом зон санитарной охраны источника водоснабжения и водопроводов питьевого назначения ООО Пивобезалкогольный завод «Гусь-Хрустальный» и Экспертным заключением №49 от 14.03.2011 г.</p> <ol style="list-style-type: none"> 1. Выполнение всех мероприятий, указанных для первого пояса. 2. Во втором поясе не допускается размещать склады ГСМ, минеральных удобрений, накопителей промстоков, навозохранилищ, животноводческих и птицеводческих предприятий. 3. Вести контроль за содержанием территории ЗСО в соответствии с санитарными нормами и правилами. 4. Запретить размещение ВХО на территории второго пояса ЗСО. 5. Выполнение мероприятий по санитарному благоустройству территории населенных мест и других объектов (устройство водонепроницаемых выгребов, организация отвода поверхностного стока и др).

КАРТА (ПЛАН)

зоны с особыми условиями использования территорий- **зоны санитарной охраны (ЗСО) артезианской скважины №79910 (пояс №2) ООО Пивобезалкогольный завод «Гусь-Хрустальный»** город Гусь-Хрустальный МО город Гусь-Хрустальный (городской округ) Владимирской области

(наименование зоны с особыми условиями использования территорий)

Сведения о местоположении границ зоны с особыми условиями использования территорий

1. Система координат - МСК 33

2. Сведения о характерных точках границ зоны с особыми условиями использования территорий

Обозначение характерных точек границ	Координаты, м		Метод определения координат и средняя квадратическая погрешность положения характерной точки (M t), м	Описание закрепления точки
	X	Y		
1	2	3	4	5
1	134431.24	239153.01	аналитический Mт-2.50 м.	-
2	134437.00	239170.74	аналитический Mт-2.50 м.	-
3	134438.97	239182.39	аналитический Mт-2.50 м.	-
4	134439.51	239189.21	аналитический Mт-2.50 м.	-
5	134439.46	239199.53	аналитический Mт-2.50 м.	-
6	134438.67	239207.84	аналитический Mт-2.50 м.	-
7	134436.87	239217.61	аналитический Mт-2.50 м.	-
8	134434.70	239225.46	аналитический Mт-2.50 м.	-
9	134431.30	239234.70	аналитический Mт-2.50 м.	-
10	134427.19	239243.16	аналитический Mт-2.50 м.	-
11	134422.09	239251.67	аналитический Mт-2.50 м.	-
12	134416.92	239258.72	аналитический Mт-2.50 м.	-
13	134413.28	239263.04	аналитический Mт-2.50 м.	-
14	134404.04	239272.20	аналитический Mт-2.50 м.	-
15	134388.95	239283.16	аналитический Mт-2.50 м.	-
16	134372.15	239291.25	аналитический Mт-2.50 м.	-
17	134368.19	239292.64	аналитический Mт-2.50 м.	-
18	134354.18	239296.21	аналитический Mт-2.50 м.	-
19	134335.61	239297.88	аналитический Mт-2.50 м.	-
20	134323.37	239297.25	аналитический Mт-2.50 м.	-
21	134312.85	239295.36	аналитический Mт-2.50 м.	-
22	134299.07	239291.25	аналитический Mт-2.50 м.	-
23	134287.83	239286.29	аналитический Mт-2.50 м.	-
24	134274.70	239278.21	аналитический Mт-2.50 м.	-
25	134267.46	239272.43	аналитический Mт-2.50 м.	-
26	134260.71	239266.00	аналитический Mт-2.50 м.	-
27	134254.30	239258.72	аналитический Mт-2.50 м.	-
28	134246.85	239248.10	аналитический Mт-2.50 м.	-
29	134242.03	239239.25	аналитический Mт-2.50 м.	-
30	134239.29	239233.16	аналитический Mт-2.50 м.	-
31	134236.70	239226.02	аналитический Mт-2.50 м.	-
32	134234.32	239217.63	аналитический Mт-2.50 м.	-
33	134232.55	239207.84	аналитический Mт-2.50 м.	-
34	134231.75	239198.63	аналитический Mт-2.50 м.	-
35	134231.71	239189.21	аналитический Mт-2.50 м.	-

КАРТА (ПЛАН)

зоны с особыми условиями использования территорий- **зоны санитарной охраны (ЗСО) артезианской скважины №79910 (пояс №2) ООО Пивобезалкогольный завод «Гусь-Хрустальный»** город Гусь-Хрустальный МО город Гусь-Хрустальный (городской округ) Владимирской области

(наименование зоны с особыми условиями использования территорий)

Сведения о местоположении границ зоны с особыми условиями использования территорий

2. Сведения о характерных точках границ зоны с особыми условиями использования территорий

Обозначение характерных точек границ	Координаты, м		Метод определения координат и средняя квадратическая погрешность положения характерной точки (M t), м	Описание закрепления точки
	X	Y		
1	2	3	4	5
36	134232.63	239180.02	аналитический Mt-2.50 м.	-
37	134234.22	239170.74	аналитический Mt-2.50 м.	-
38	134236.51	239162.22	аналитический Mt-2.50 м.	-
39	134239.98	239153.01	аналитический Mt-2.50 м.	-
40	134244.75	239143.19	аналитический Mt-2.50 м.	-
41	134248.81	239136.59	аналитический Mt-2.50 м.	-
42	134254.02	239129.28	аналитический Mt-2.50 м.	-
43	134259.56	239122.93	аналитический Mt-2.50 м.	-
44	134263.96	239118.49	аналитический Mt-2.50 м.	-
45	134274.48	239109.74	аналитический Mt-2.50 м.	-
46	134290.49	239100.18	аналитический Mt-2.50 м.	-
47	134307.94	239093.63	аналитический Mt-2.50 м.	-
48	134324.89	239090.40	аналитический Mt-2.50 м.	-
49	134336.99	239089.89	аналитический Mt-2.50 м.	-
50	134344.93	239090.30	аналитический Mt-2.50 м.	-
51	134354.99	239091.71	аналитический Mt-2.50 м.	-
52	134363.28	239093.63	аналитический Mt-2.50 м.	-
53	134371.50	239096.27	аналитический Mt-2.50 м.	-
54	134376.02	239098.05	аналитический Mt-2.50 м.	-
55	134387.16	239103.54	аналитический Mt-2.50 м.	-
56	134396.74	239109.74	аналитический Mt-2.50 м.	-
57	134405.21	239116.64	аналитический Mt-2.50 м.	-
58	134410.78	239122.01	аналитический Mt-2.50 м.	-
59	134417.01	239129.17	аналитический Mt-2.50 м.	-
60	134421.17	239134.77	аналитический Mt-2.50 м.	-
61	134422.41	239136.59	аналитический Mt-2.50 м.	-
62	134423.51	239138.29	аналитический Mt-2.50 м.	-
63	134423.97	239139.04	аналитический Mt-2.50 м.	-
64	134424.28	239139.54	аналитический Mt-2.50 м.	-
1	134431.24	239153.01	аналитический Mt-2.50 м.	-

КАРТА (ПЛАН)

зоны с особыми условиями использования территорий- **зоны санитарной охраны (ЗСО) артезианской скважины №79910 (пояс №2) ООО Пивобезалкогольный завод «Гусь-Хрустальный»** город Гусь-Хрустальный МО город Гусь-Хрустальный (городской округ) Владимирской области

(наименование зоны с особыми условиями использования территорий)

Сведения о местоположении границ зоны с особыми условиями использования территорий

3. Сведения о частях границ зоны с особыми условиями использования территорий

Обозначение части границ		Описание прохождения части границ
от точки	до точки	
1	2	3
от т.1	до т.3	граница зоны санитарной охраны артезианской скважины №79910 (пояс №2) проходит по земельному участку с кадастровым номером 33:25:000083:143
от т.3	до т.5	граница зоны санитарной охраны артезианской скважины №79910 (пояс №2) проходит по земельному участку с кадастровым номером 33:25:000083:563
от т.5	до т.8	граница зоны санитарной охраны артезианской скважины №79910 (пояс №2) проходит по земельному участку с кадастровым номером 33:25:000083:665
от т.8	до т.13	граница зоны санитарной охраны артезианской скважины №79910 (пояс №2) проходит по земельному участку с кадастровым номером 33:25:000083:142
от т.13	до т.17	граница зоны санитарной охраны артезианской скважины №79910 (пояс №2) проходит по земельному участку с кадастровым номером 33:25:000083:31
от т.17	до т.21	граница зоны санитарной охраны артезианской скважины №79910 (пояс №2) проходит по землям государственной собственности
от т.21	до т.24	граница зоны санитарной охраны артезианской скважины №79910 (пояс №2) проходит по земельному участку с кадастровым номером 33:25:000132:62
от т.24	до т.25	граница зоны санитарной охраны артезианской скважины №79910 (пояс №2) проходит по землям государственной собственности
от т.25	до т.29	граница зоны санитарной охраны артезианской скважины №79910 (пояс №2) проходит по земельному участку с кадастровым номером 33:25:000132:57
от т.29	до т.43	граница зоны санитарной охраны артезианской скважины №79910 (пояс №2) проходит по землям государственной собственности

КАРТА (ПЛАН)

зоны с особыми условиями использования территорий- **зоны санитарной охраны (ЗСО) артезианской скважины №79910 (пояс №2)** ООО Пивобезалкогольный завод «Гусь-Хрустальный» город Гусь-Хрустальный МО город Гусь-Хрустальный (городской округ) Владимирской области

(наименование зоны с особыми условиями использования территорий)

Сведения о местоположении границ зоны с особыми условиями использования территорий

3. Сведения о частях границ зоны с особыми условиями использования территорий

Обозначение части границ		Описание прохождения части границ
от точки 1	до точки 2	
		3
от т.43	до т.53	граница зоны санитарной охраны артезианской скважины №79910 (пояс №2) проходит по земельному участку с кадастровым номером 33:25:000083:24
от т.53	до т.54	граница зоны санитарной охраны артезианской скважины №79910 (пояс №2) проходит по земельному участку с кадастровым номером 33:25:000083:109
от т.54	до т.60	граница зоны санитарной охраны артезианской скважины №79910 (пояс №2) проходит по земельному участку с кадастровым номером 33:25:000083:665
от т.60	до т.62	граница зоны санитарной охраны артезианской скважины №79910 (пояс №2) проходит по земельному участку с кадастровым номером 33:25:000083:109
от т.62	до т.63	граница зоны санитарной охраны артезианской скважины №79910 (пояс №2) проходит по земельному участку с кадастровым номером 33:25:000083:143
от т.63	до т.64	граница зоны санитарной охраны артезианской скважины №79910 (пояс №2) проходит по земельному участку с кадастровым номером 33:25:000083:109
от т.64	до т.1	граница зоны санитарной охраны артезианской скважины №79910 (пояс №2) проходит по земельному участку с кадастровым номером 33:25:000083:143

КАРТА (ПЛАН)
 зоны с особыми условиями использования территорий- зоны санитарной охраны (ЗСО)
 артезианской скважины №79910 (пояс №2) ООО Пивобезалкогольный завод «Гусь-
 Хрустальный» город Гусь-Хрустальный МО город Гусь-Хрустальный (городской округ)
 Владимирской области

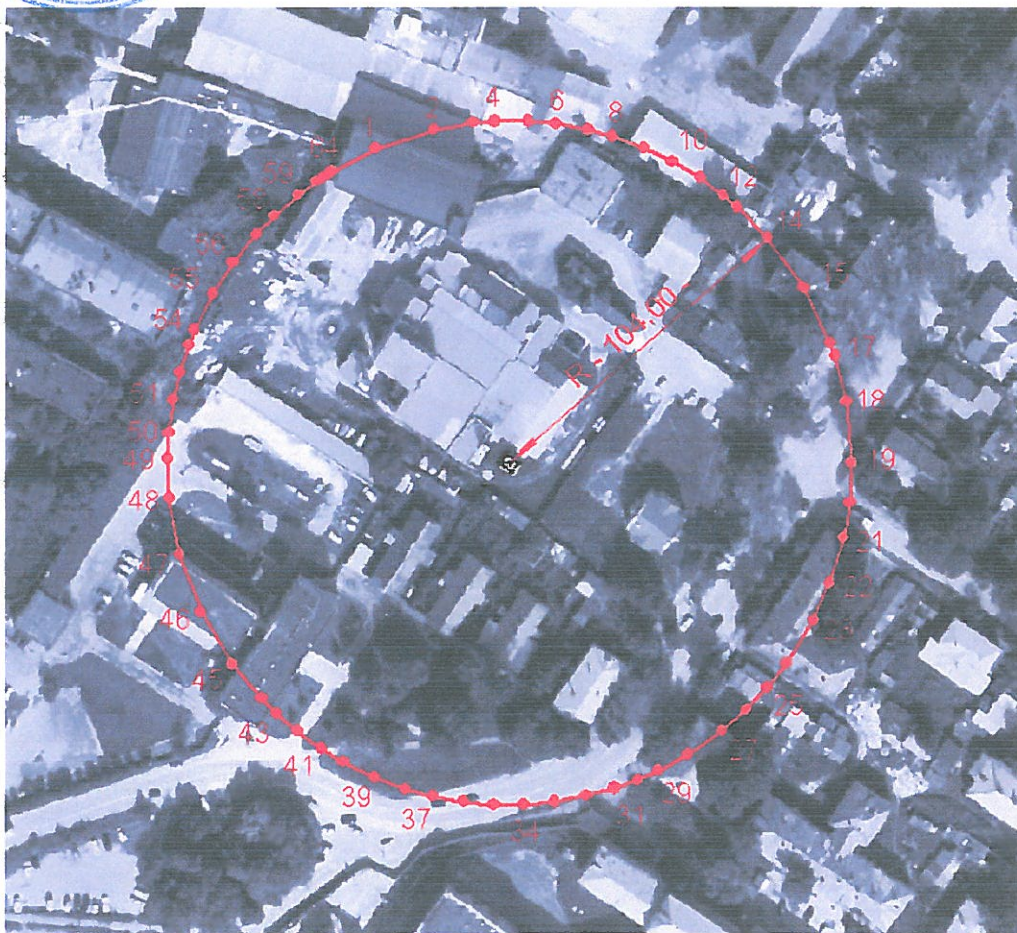
(наименование зоны с особыми условиями использования территорий)

План границ зоны с особыми условиями использования территорий

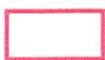
Согласовано
 Генеральный директор Общества с ограниченной
 ответственностью Пивобезалкогольный завод «Гусь-Хрустальный»

Ю.Г. Рыбкина

« _____ » 2016 г.



Условные обозначения:



- граница зоны с особыми условиями использования территорий



1 - номер характерной точки

R-104.00

- радиус зоны с особыми условиями использования территорий



Масштаб 1: 2 300

Кадастровый инженер
 33-10-76

Н.В.Сидоров

« 25 » 08

2016 г.

КАРТА (ПЛАН)

зоны с особыми условиями использования территорий- **зоны санитарной охраны (ЗСО) артезианской скважины №79910 (пояс №3) ООО Пивобезалкогольный завод «Гусь-Хрустальный»** город Гусь-Хрустальный МО город Гусь-Хрустальный (городской округ) Владимирской области

(наименование зоны с особыми условиями использования территорий)

Титульный лист

1. Сведения о заказчике землеустроительных работ:

О физическом лице:

Фамилия, имя, отчество (отчество указывается при наличии) _____

О юридическом лице, органе государственной власти, органе местного самоуправления:

Полное наименование – Общество с ограниченной ответственностью Пивобезалкогольный завод «Гусь-Хрустальный»

Страна регистрации (инкорпорации) (указывается в отношении иностранного юридического лица) _____

Фамилия и инициалы уполномоченного представителя, его должность, реквизиты доверенности (если представитель действует по доверенности)

Рыбкина Юлия Геннадьевна – генеральный директор Общества с ограниченной ответственностью Пивобезалкогольный завод «Гусь-Хрустальный»

Подпись _____ Ю.Г. Рыбкина

Дата «25» 08 2016 г.

Место для оттиска печати заказчика



2. Сведения об исполнителе землеустроительных работ:

Об индивидуальном предпринимателе:

Фамилия, имя, отчество

(отчество указывается при наличии) _____

Идентификационный номер налогоплательщика _____

Контактный телефон и почтовый адрес _____

Номер квалификационного аттестата кадастрового инженера (если исполнителем является кадастровый инженер) _____

О юридическом лице:

Полное наименование Общество с ограниченной ответственностью «Бюро кадастровых инженеров»

Основной государственный регистрационный номер ОГРН 1123328003017

ИНН 3328482865

Контактный телефон и почтовый адрес 8-915-777-73-91, 600005, г. Владимир, ул. 850-летия, д.1/46, офис 15

Фамилия и инициалы уполномоченного представителя юридического лица, его должность, реквизиты доверенности (если представитель действует по доверенности) Сидоров Николай Владимирович - директор

Сведения о кадастровом инженере Сидоров Николай Владимирович - номер квалификационного аттестата кадастрового инженера 33-10-76

Подпись _____ Н.В. Сидоров

Дата « 25 » 08 2016 г.

Место для оттиска печати лица, составившего карту (план) зоны с особыми условиями использования территорий

3. Сведения о согласовании карты (плана) зоны с особыми условиями использования территорий :
Полное наименование органа (организации), с которым осуществляется согласование, фамилия и инициалы уполномоченного лица, его должность

Общество с ограниченной ответственностью Пивобезалкогольный завод «Гусь-Хрустальный» – Юлиа Геннадьевна Рыбкина – генеральный директор Общества с ограниченной ответственностью Пивобезалкогольный завод «Гусь-Хрустальный»

Реквизиты письма (дата и номер, если согласование оформлено в виде письма)

Подпись _____ Ю.Г. Рыбкина

Дата « 25 » 08 2016 г.

Место для оттиска печати органа (организации), с которым осуществляется согласование

4. Информация о передаче карты (плана) зоны с особыми условиями использования территорий в государственный фонд данных, полученных в результате проведения землеустройства:

Регистрационный N _____

Дата передачи "25" 08 2016 г.

(наименование органа (организации), осуществляющего хранение
землеустроительной документации)

КАРТА (ПЛАН)

зоны с особыми условиями использования территорий- **зоны санитарной охраны (ЗСО) артезианской скважины №79910 (пояс №3) ООО Пивобезалкогольный завод «Гусь-Хрустальный»** город Гусь-Хрустальный МО город Гусь-Хрустальный (городской округ) Владимирской области

N п/п	Содержание	Номера листов
1	2	3
1.	Основания для проведения землеустроительных работ и исходные данные	5
2.	Сведения о зоне с особыми условиями использования территорий	6
3.	Сведения о местоположении границ зоны с особыми условиями использования территорий	7-17
4.	План границ зоны с особыми условиями использования территорий	18
5.	Приложение	19-24
	Проект зон санитарной охраны источника водоснабжения и водопроводов питьевого назначения ООО Пивобезалкогольный завод «Гусь-Хрустальный»	
	Экспертное заключение	

КАРТА (ПЛАН)

зоны с особыми условиями использования территорий- **зоны санитарной охраны (ЗСО) артезианской скважины №79910 (пояс №3) ООО Пивобезалкогольный завод «Гусь-Хрустальный»** город Гусь-Хрустальный МО город Гусь-Хрустальный (городской округ) Владимирской области

(наименование зоны с особыми условиями использования территорий)

Основания для проведения землеустроительных работ и исходные данные

Перечень документов

N п/п	Наименование и реквизиты документа	Сведения об органе (организации), подготовившем или принявшем документ
1	2	3
1	Проект зон санитарной охраны источник: водоснабжения и водопроводов питьевого назначения ООО Пивобезалкогольный завод «Гусь-Хрустальный» 2011 год	ООО «Научно-исследовательский институт стекла» ООО «НИИС»
2	Экспертное заключение №49 от 14.03.2011 г.	Филиал ФГУ «Центр гигиены и эпидемиологии во Владимирской области» в г. Гусь-Хрустальный и Гусь-Хрустальном районе
3	Договор с ООО Пивобезалкогольный завод «Гусь-Хрустальный» №14/2016-ЮЛ от 01.06.2016 г.	Общество с ограниченной ответственностью «Бюро кадастровых инженеров»
4	Ортофотопланы 2009 г. масштаба 1:10 000	ООО «Научно-производственное аэрогеодезическое предприятие «Меридиан+»

КАРТА (ПЛАН)

зоны с особыми условиями использования территорий- **зоны санитарной охраны (ЗСО) артезианской скважины №79910 (пояс №3) ООО Пивобезалкогольный завод «Гусь-Хрустальный»** город Гусь-Хрустальный МО город Гусь-Хрустальный (городской округ) Владимирской области

(наименование зоны с особыми условиями использования территорий)

Сведения о зоне с особыми условиями использования территорий

N п/п	Характеристики зоны с особыми условиями использования территорий	Описание характеристик
1	2	3
1.	Местоположение зоны с особыми условиями использования территорий	Владимирская область, МО город Гусь-Хрустальный (городской округ), г. Гусь-Хрустальный, зона санитарной охраны артезианской скважины №79910 (пояс №3) ООО Пивобезалкогольный завод «Гусь-Хрустальный»
2.	Площадь зоны с особыми условиями использования территорий +/- величина погрешности определения площади (P +/- Дельта P)	855315 кв.м. ±8092 кв.м.
3.	Иные характеристики зоны с особыми условиями использования территорий	<p>Правила и режим хозяйственного использования территории третьего пояса ЗСО определены Проектом зон санитарной охраны источника водоснабжения и водопроводов питьевого назначения ООО Пивобезалкогольный завод «Гусь-Хрустальный» и Экспертным заключением №49 от 14.03.2011 г.</p> <ol style="list-style-type: none"> 1. В третьем поясе проводятся те же оздоровительные мероприятия, что и во втором поясе. 2. В третьем поясе не допускается размещать склады ГСМ, минеральных удобрений, накопителей промстоков, шламохранилищ.

КАРТА (ПЛАН)

зоны с особыми условиями использования территорий- **зоны санитарной охраны (ЗСО) артезианской скважины №79910 (пояс №3) ООО Пивобезалкогольный завод «Гусь-Хрустальный»** город Гусь-Хрустальный МО город Гусь-Хрустальный (городской округ) Владимирской области

(наименование зоны с особыми условиями использования территорий)

Сведения о местоположении границ зоны с особыми условиями использования территорий

1. Система координат - МСК 33

2. Сведения о характерных точках границ зоны с особыми условиями использования территорий

Обозначение характерных точек границ	Координаты, м		Метод определения координат и средняя квадратическая погрешность положения характерной точки (M t), м	Описание закрепления точки
	X	Y		
1	2	3	4	5
1	134748.24	238873.82	аналитический Mt-2.50 м.	-
2	134771.88	238907.26	аналитический Mt-2.50 м.	-
3	134793.41	238943.08	аналитический Mt-2.50 м.	-
4	134794.54	238945.15	аналитический Mt-2.50 м.	-
5	134804.39	238964.25	аналитический Mt-2.50 м.	-
6	134815.60	238988.72	аналитический Mt-2.50 м.	-
7	134820.16	238999.74	аналитический Mt-2.50 м.	-
8	134834.13	239038.55	аналитический Mt-2.50 м.	-
9	134844.52	239077.72	аналитический Mt-2.50 м.	-
10	134852.67	239121.92	аналитический Mt-2.50 м.	-
11	134857.08	239170.46	аналитический Mt-2.50 м.	-
12	134857.20	239220.80	аналитический Mt-2.50 м.	-
13	134852.89	239263.95	аналитический Mt-2.50 м.	-
14	134844.63	239310.88	аналитический Mt-2.50 м.	-
15	134832.06	239355.19	аналитический Mt-2.50 м.	-
16	134819.94	239388.52	аналитический Mt-2.50 м.	-
17	134795.28	239441.24	аналитический Mt-2.50 м.	-
18	134768.24	239485.90	аналитический Mt-2.50 м.	-
19	134753.21	239507.30	аналитический Mt-2.50 м.	-
20	134733.74	239531.50	аналитический Mt-2.50 м.	-
21	134708.59	239559.05	аналитический Mt-2.50 м.	-
22	134688.40	239578.55	аналитический Mt-2.50 м.	-
23	134679.05	239586.98	аналитический Mt-2.50 м.	-
24	134658.02	239604.40	аналитический Mt-2.50 м.	-
25	134640.41	239617.65	аналитический Mt-2.50 м.	-
26	134619.83	239631.71	аналитический Mt-2.50 м.	-
27	134597.82	239645.24	аналитический Mt-2.50 м.	-
28	134594.10	239647.36	аналитический Mt-2.50 м.	-
29	134586.85	239651.44	аналитический Mt-2.50 м.	-
30	134553.02	239668.45	аналитический Mt-2.50 м.	-
31	134543.45	239672.72	аналитический Mt-2.50 м.	-
32	134534.70	239676.42	аналитический Mt-2.50 м.	-
33	134527.93	239679.16	аналитический Mt-2.50 м.	-
34	134519.03	239682.59	аналитический Mt-2.50 м.	-
35	134510.43	239685.74	аналитический Mt-2.50 м.	-
36	134474.80	239696.98	аналитический Mt-2.50 м.	-
37	134449.21	239703.36	аналитический Mt-2.50 м.	-
38	134425.50	239708.08	аналитический Mt-2.50 м.	-

КАРТА (ПЛАН)

зоны с особыми условиями использования территорий- **зоны санитарной охраны (ЗСО) артезианской скважины №79910 (пояс №3)** ООО Пивобезалкогольный завод «Гусь-Хрустальный» город Гусь-Хрустальный МО город Гусь-Хрустальный (городской округ) Владимирской области

(наименование зоны с особыми условиями использования территорий)

Сведения о местоположении границ зоны с особыми условиями использования территорий

2. Сведения о характерных точках границ зоны с особыми условиями использования территорий

Обозначение характерных точек границ	Координаты, м		Метод определения координат и средняя квадратическая погрешность положения характерной точки (M t), м	Описание закрепления точки
	X	Y		
1	2	3	4	5
39	134413.42	239710.04	аналитический Мt-2.50 м.	-
40	134384.03	239713.63	аналитический Мt-2.50 м.	-
41	134362.51	239715.19	аналитический Мt-2.50 м.	-
42	134335.43	239715.88	аналитический Мt-2.50 м.	-
43	134314.10	239715.43	аналитический Мt-2.50 м.	-
44	134293.16	239714.15	аналитический Мt-2.50 м.	-
45	134242.40	239707.49	аналитический Мt-2.50 м.	-
46	134212.10	239700.95	аналитический Мt-2.50 м.	-
47	134190.39	239695.26	аналитический Мt-2.50 м.	-
48	134153.80	239683.15	аналитический Мt-2.50 м.	-
49	134146.72	239680.35	аналитический Мt-2.50 м.	-
50	134136.19	239676.29	аналитический Мt-2.50 м.	-
51	134125.60	239671.74	аналитический Мt-2.50 м.	-
52	134097.67	239658.50	аналитический Мt-2.50 м.	-
53	134079.07	239648.44	аналитический Мt-2.50 м.	-
54	134067.88	239641.99	аналитический Мt-2.50 м.	-
55	134053.40	239633.02	аналитический Мt-2.50 м.	-
56	134043.29	239626.35	аналитический Мt-2.50 м.	-
57	134030.46	239617.40	аналитический Мt-2.50 м.	-
58	134013.28	239604.48	аналитический Мt-2.50 м.	-
59	133992.17	239586.98	аналитический Мt-2.50 м.	-
60	133960.97	239557.40	аналитический Мt-2.50 м.	-
61	133945.84	239541.09	аналитический Мt-2.50 м.	-
62	133931.08	239523.77	аналитический Мt-2.50 м.	-
63	133901.90	239484.40	аналитический Мt-2.50 м.	-
64	133889.11	239464.23	аналитический Мt-2.50 м.	-
65	133875.26	239439.98	аналитический Мt-2.50 м.	-
66	133873.13	239435.88	аналитический Мt-2.50 м.	-
67	133861.28	239412.09	аналитический Мt-2.50 м.	-
68	133852.56	239391.65	аналитический Мt-2.50 м.	-
69	133840.07	239357.95	аналитический Мt-2.50 м.	-
70	133832.76	239333.98	аналитический Мt-2.50 м.	-
71	133826.75	239310.27	аналитический Мt-2.50 м.	-
72	133823.68	239295.90	аналитический Мt-2.50 м.	-
73	133818.33	239263.95	аналитический Мt-2.50 м.	-
74	133815.16	239234.07	аналитический Мt-2.50 м.	-
75	133814.98	239231.67	аналитический Мt-2.50 м.	-
76	133813.64	239200.18	аналитический Мt-2.50 м.	-
77	133814.42	239164.87	аналитический Мt-2.50 м.	-
78	133814.42	239164.83	аналитический Мt-2.50 м.	-
79	133818.86	239118.19	аналитический Мt-2.50 м.	-

КАРТА (ПЛАН)

зоны с особыми условиями использования территорий- **зоны санитарной охраны (ЗСО) артезианской скважины №79910 (пояс №3) ООО Пивобезалкогольный завод «Гусь-Хрустальный»** город Гусь-Хрустальный МО город Гусь-Хрустальный (городской округ) Владимирской области

(наименование зоны с особыми условиями использования территорий)

Сведения о местоположении границ зоны с особыми условиями использования территорий

2. Сведения о характерных точках границ зоны с особыми условиями использования территорий

Обозначение характерных точек границ	Координаты, м		Метод определения координат и средняя квадратическая погрешность положения характерной точки (M t), м	Описание закрепления точки
	X	Y		
1	2	3	4	5
80	133831.38	239058.67	аналитический Mt-2.50 м.	-
81	133847.94	239007.73	аналитический Mt-2.50 м.	-
82	133855.62	238988.72	аналитический Mt-2.50 м.	-
83	133876.29	238945.83	аналитический Mt-2.50 м.	-
84	133889.38	238922.97	аналитический Mt-2.50 м.	-
85	133899.96	238906.31	аналитический Mt-2.50 м.	-
86	133916.14	238883.18	аналитический Mt-2.50 м.	-
87	133958.31	238833.15	аналитический Mt-2.50 м.	-
88	133983.62	238808.42	аналитический Mt-2.50 м.	-
89	134015.66	238781.45	аналитический Mt-2.50 м.	-
90	134042.75	238761.79	аналитический Mt-2.50 м.	-
91	134058.24	238751.68	аналитический Mt-2.50 м.	-
92	134077.25	238740.32	аналитический Mt-2.50 м.	-
93	134090.62	238732.94	аналитический Mt-2.50 м.	-
94	134125.66	238715.91	аналитический Mt-2.50 м.	-
95	134158.62	238702.80	аналитический Mt-2.50 м.	-
96	134196.74	238690.69	аналитический Mt-2.50 м.	-
97	134243.77	238680.00	аналитический Mt-2.50 м.	-
98	134269.99	238676.02	аналитический Mt-2.50 м.	-
99	134285.91	238674.26	аналитический Mt-2.50 м.	-
100	134293.71	238673.56	аналитический Mt-2.50 м.	-
101	134307.10	238672.67	аналитический Mt-2.50 м.	-
102	134336.39	238671.74	аналитический Mt-2.50 м.	-
103	134375.65	238673.36	аналитический Mt-2.50 м.	-
104	134418.87	238678.56	аналитический Mt-2.50 м.	-
105	134468.65	238689.12	аналитический Mt-2.50 м.	-
106	134500.79	238698.71	аналитический Mt-2.50 м.	-
107	134562.23	238723.64	аналитический Mt-2.50 м.	-
108	134613.86	238752.23	аналитический Mt-2.50 м.	-
109	134642.43	238771.57	аналитический Mt-2.50 м.	-
110	134647.27	238775.13	аналитический Mt-2.50 м.	-
111	134656.41	238782.09	аналитический Mt-2.50 м.	-
112	134665.08	238789.00	аналитический Mt-2.50 м.	-
113	134670.97	238793.86	аналитический Mt-2.50 м.	-
114	134688.53	238809.26	аналитический Mt-2.50 м.	-
115	134695.69	238815.95	аналитический Mt-2.50 м.	-
116	134701.54	238821.62	аналитический Mt-2.50 м.	-
117	134712.91	238833.15	аналитический Mt-2.50 м.	-
118	134718.42	238839.00	аналитический Mt-2.50 м.	-
119	134728.68	238850.40	аналитический Mt-2.50 м.	-
1	134748.24	238873.82	аналитический Mt-2.50 м.	-

КАРТА (ПЛАН)

зоны с особыми условиями использования территорий- **зоны санитарной охраны (ЗСО) артезианской скважины №79910 (пояс №3) ООО Пивобезалкогольный завод «Гусь-Хрустальный»** город Гусь-Хрустальный МО город Гусь-Хрустальный (городской округ) Владимирской области

(наименование зоны с особыми условиями использования территорий)

Сведения о местоположении границ зоны с особыми условиями использования территорий

3. Сведения о частях границ зоны с особыми условиями использования территорий

Обозначение части границ		Описание прохождения части границ
от точки 1	до точки 2	
		3
от т.1	до т.2	граница зоны санитарной охраны артезианской скважины №79910 (пояс №3) проходит по землям государственной собственности
от т.2	до т.3	граница зоны санитарной охраны артезианской скважины №79910 (пояс №3) проходит по земельному участку с кадастровым номером 33:25:000083:45
от т.3	до т.4	граница зоны санитарной охраны артезианской скважины №79910 (пояс №3) проходит по земельному участку с кадастровым номером 33:25:000083:28
от т.4	до т.5	граница зоны санитарной охраны артезианской скважины №79910 (пояс №3) проходит по земельному участку с кадастровым номером 33:25:000083:45
от т.5	до т.7	граница зоны санитарной охраны артезианской скважины №79910 (пояс №3) проходит по земельному участку с кадастровым номером 33:25:000083:5
от т.7	до т.16	граница зоны санитарной охраны артезианской скважины №79910 (пояс №3) проходит по землям государственной собственности
от т.16	до т.18	граница зоны санитарной охраны артезианской скважины №79910 (пояс №3) проходит по земельному участку с кадастровым номером 33:25:000084:6
от т.18	до т.20	граница зоны санитарной охраны артезианской скважины №79910 (пояс №3) проходит по земельному участку с кадастровым номером 33:25:000084:273
от т.20	до т.22	граница зоны санитарной охраны артезианской скважины №79910 (пояс №3) по землям государственной собственности
от т.22	до т.24	граница зоны санитарной охраны артезианской скважины №79910 (пояс №3) проходит по земельному участку с кадастровым номером 33:25:000106:23
от т.24	до т.26	граница зоны санитарной охраны артезианской скважины №79910 (пояс №3) проходит по земельному участку с кадастровым номером 33:25:000106:1465

КАРТА (ПЛАН)

зоны с особыми условиями использования территорий- **зоны санитарной охраны (ЗСО) артезианской скважины №79910 (пояс №3) ООО Пивобезалкогольный завод «Гусь-Хрустальный»** город Гусь-Хрустальный МО город Гусь-Хрустальный (городской округ) Владимирской области

(наименование зоны с особыми условиями использования территорий)

Сведения о местоположении границ зоны с особыми условиями использования территорий

3. Сведения о частях границ зоны с особыми условиями использования территорий

Обозначение части границ		Описание прохождения части границ
от точки 1	до точки 2	
		3
от т.26	до т.27	граница зоны санитарной охраны артезианской скважины №79910 (пояс №3) проходит по землям государственной собственности
от т.27	до т.28	граница зоны санитарной охраны артезианской скважины №79910 (пояс №3) проходит по земельному участку с кадастровым номером 33:25:000106:1355
от т.28	до т.29	граница зоны санитарной охраны артезианской скважины №79910 (пояс №3) проходит по землям государственной собственности
от т.29	до т.30	граница зоны санитарной охраны артезианской скважины №79910 (пояс №3) проходит по земельному участку с кадастровым номером 33:25:000106:15
от т.30	до т.31	граница зоны санитарной охраны артезианской скважины №79910 (пояс №3) проходит по земельному участку с кадастровым номером 33:25:000106:16
от т.31	до т.32	граница зоны санитарной охраны артезианской скважины №79910 (пояс №3) проходит по землям государственной собственности
от т.32	до т.33	граница зоны санитарной охраны артезианской скважины №79910 (пояс №3) проходит по земельному участку с кадастровым номером 33:25:000106:1355
от т.33	до т.35	граница зоны санитарной охраны артезианской скважины №79910 (пояс №3) проходит по землям государственной собственности
от т.35	до т.36	граница зоны санитарной охраны артезианской скважины №79910 (пояс №3) проходит по земельному участку с кадастровым номером 33:25:000116:16
от т.36	до т.38	граница зоны санитарной охраны артезианской скважины №79910 (пояс №3) проходит по землям государственной собственности
от т.38	до т.39	граница зоны санитарной охраны артезианской скважины №79910 (пояс №3) проходит по земельному участку с кадастровым номером 33:25:000117:31

КАРТА (ПЛАН)

зоны с особыми условиями использования территорий- **зоны санитарной охраны (ЗСО) артезианской скважины №79910 (пояс №3) ООО Пивобезалкогольный завод «Гусь-Хрустальный»** город Гусь-Хрустальный МО город Гусь-Хрустальный (городской округ) Владимирской области

(наименование зоны с особыми условиями использования территорий)

Сведения о местоположении границ зоны с особыми условиями использования территорий

3. Сведения о частях границ зоны с особыми условиями использования территорий

Обозначение части границ		Описание прохождения части границ
от точки 1	до точки 2	3
от т.39	до т.40	граница зоны санитарной охраны артезианской скважины №79910 (пояс №3) проходит по земельному участку с кадастровым номером 33:25:000117:102
от т.40	до т.41	граница зоны санитарной охраны артезианской скважины №79910 (пояс №3) проходит по земельному участку с кадастровым номером 33:25:000117:100
от т.41	до т.42	граница зоны санитарной охраны артезианской скважины №79910 (пояс №3) проходит по землям государственной собственности
от т.42	до т.44	граница зоны санитарной охраны артезианской скважины №79910 (пояс №3) проходит по земельному участку с кадастровым номером 33:25:000123:63
от т.44	до т.46	граница зоны санитарной охраны артезианской скважины №79910 (пояс №3) проходит по землям государственной собственности
от т.46	до т.47	граница зоны санитарной охраны артезианской скважины №79910 (пояс №3) проходит по земельному участку с кадастровым номером 33:25:000124:57
от т.47	до т.48	граница зоны санитарной охраны артезианской скважины №79910 (пояс №3) проходит по землям государственной собственности
от т.48	до т.49	граница зоны санитарной охраны артезианской скважины №79910 (пояс №3) проходит по земельному участку с кадастровым номером 33:25:000124:678
от т.49	до т.50	граница зоны санитарной охраны артезианской скважины №79910 (пояс №3) проходит по землям государственной собственности
от т.50	до т.51	граница зоны санитарной охраны артезианской скважины №79910 (пояс №3) проходит по земельному участку с кадастровым номером 33:25:000124:40

КАРТА (ПЛАН)

зоны с особыми условиями использования территорий- **зоны санитарной охраны (ЗСО) артезианской скважины №79910 (пояс №3) ООО Пивобезалкогольный завод «Гусь-Хрустальный»** город Гусь-Хрустальный МО город Гусь-Хрустальный (городской округ) Владимирской области

(наименование зоны с особыми условиями использования территорий)

Сведения о местоположении границ зоны с особыми условиями использования территорий

3. Сведения о частях границ зоны с особыми условиями использования территорий

Обозначение части границ		Описание прохождения части границ
от точки 1	до точки 2	
		3
от т.51	до т.52	граница зоны санитарной охраны артезианской скважины №79910 (пояс №3) проходит по земельному участку с кадастровым номером 33:25:000124:47
от т.52	до т.53	граница зоны санитарной охраны артезианской скважины №79910 (пояс №3) проходит по землям государственной собственности
от т.53	до т.55	граница зоны санитарной охраны артезианской скважины №79910 (пояс №3) проходит по земельному участку с кадастровым номером 33:25:000133:13
от т.55	до т.56	граница зоны санитарной охраны артезианской скважины №79910 (пояс №3) проходит по земельному участку с кадастровым номером 33:25:000133:10
от т.56	до т.57	граница зоны санитарной охраны артезианской скважины №79910 (пояс №3) проходит по земельному участку с кадастровым номером 33:25:000133:11
от т.57	до т.58	граница зоны санитарной охраны артезианской скважины №79910 (пояс №3) проходит по землям государственной собственности
от т.58	до т.60	граница зоны санитарной охраны артезианской скважины №79910 (пояс №3) проходит по земельному участку с кадастровым номером 33:25:000133:12
от т.60	до т.62	граница зоны санитарной охраны артезианской скважины №79910 (пояс №3) проходит по земельному участку с кадастровым номером 33:25:000133:205
от т.62	до т.65	граница зоны санитарной охраны артезианской скважины №79910 (пояс №3) проходит по землям государственной собственности
от т.65	до т.66	граница зоны санитарной охраны артезианской скважины №79910 (пояс №3) проходит по земельному участку с кадастровым номером 33:25:000131:19

КАРТА (ПЛАН)

зоны с особыми условиями использования территорий- **зоны санитарной охраны (ЗСО) артезианской скважины №79910 (пояс №3)** ООО Пивобезалкогольный завод «Гусь-Хрустальный» город Гусь-Хрустальный МО город Гусь-Хрустальный (городской округ) Владимирской области

(наименование зоны с особыми условиями использования территорий)

Сведения о местоположении границ зоны с особыми условиями использования территорий

3. Сведения о частях границ зоны с особыми условиями использования территорий

Обозначение части границ		Описание прохождения части границ
от точки 1	до точки 2	
		3
от т.66	до т.68	граница зоны санитарной охраны артезианской скважины №79910 (пояс №3) проходит по землям государственной собственности
от т.68	до т.69	граница зоны санитарной охраны артезианской скважины №79910 (пояс №3) проходит по земельному участку с кадастровым номером 33:25:000131:31
от т.69	до т.71	граница зоны санитарной охраны артезианской скважины №79910 (пояс №3) проходит по земельному участку с кадастровым номером 33:25:000131:305
от т.71	до т.72	граница зоны санитарной охраны артезианской скважины №79910 (пояс №3) проходит по земельному участку с кадастровым номером 33:25:000131:111
от т.72	до т.74	граница зоны санитарной охраны артезианской скважины №79910 (пояс №3) проходит по земельному участку с кадастровым номером 33:25:000131:1414
от т.74	до т.75	граница зоны санитарной охраны артезианской скважины №79910 (пояс №3) проходит по земельному участку с кадастровым номером 33:25:000131:320
от т.75	до т.77	граница зоны санитарной охраны артезианской скважины №79910 (пояс №3) проходит по земельному участку с кадастровым номером 33:25:000131:37
от т.77	до т.78	граница зоны санитарной охраны артезианской скважины №79910 (пояс №3) проходит по землям государственной собственности
от т.78	до т.81	граница зоны санитарной охраны артезианской скважины №79910 (пояс №3) проходит по земельному участку с кадастровым номером 33:25:000131:106
от т.81	до т.83	граница зоны санитарной охраны артезианской скважины №79910 (пояс №3) проходит по землям государственной собственности

КАРТА (ПЛАН)

зоны с особыми условиями использования территорий- **зоны санитарной охраны (ЗСО) артезианской скважины №79910 (пояс №3) ООО Пивобезалкогольный завод «Гусь-Хрустальный»** город Гусь-Хрустальный МО город Гусь-Хрустальный (городской округ) Владимирской области

(наименование зоны с особыми условиями использования территорий)

Сведения о местоположении границ зоны с особыми условиями использования территорий

3. Сведения о частях границ зоны с особыми условиями использования территорий

Обозначение части границ		Описание прохождения части границ
от точки	до точки	
1	2	3
от т.83	до т.84	граница зоны санитарной охраны артезианской скважины №79910 (пояс №3) проходит по земельному участку с кадастровым номером 33:25:000130:74
от т.84	до т.86	граница зоны санитарной охраны артезианской скважины №79910 (пояс №3) проходит по земельному участку с кадастровым номером 33:25:000130:75
от т.86	до т.88	граница зоны санитарной охраны артезианской скважины №79910 (пояс №3) проходит по земельному участку с кадастровым номером 33:25:000130:5
от т.88	до т.90	граница зоны санитарной охраны артезианской скважины №79910 (пояс №3) проходит по землям государственной собственности
от т.90	до т.91	граница зоны санитарной охраны артезианской скважины №79910 (пояс №3) проходит по земельному участку с кадастровым номером 33:25:000130:474
от т.91	до т.92	граница зоны санитарной охраны артезианской скважины №79910 (пояс №3) проходит по земельному участку с кадастровым номером 33:25:000130:106
от т.92	до т.93	граница зоны санитарной охраны артезианской скважины №79910 (пояс №3) проходит по земельному участку с кадастровым номером 33:25:000130:7
от т.93	до т.95	граница зоны санитарной охраны артезианской скважины №79910 (пояс №3) проходит по землям государственной собственности
от т.95	до т.98	граница зоны санитарной охраны артезианской скважины №79910 (пояс №3) проходит по земельному участку с кадастровым номером 33:25:000129:14
от т.98	до т.99	граница зоны санитарной охраны артезианской скважины №79910 (пояс №3) проходит по земельному участку с кадастровым номером 33:25:000129:25

КАРТА (ПЛАН)

зоны с особыми условиями использования территорий- **зоны санитарной охраны (ЗСО) артезианской скважины №79910 (пояс №3) ООО Пивобезалкогольный завод «Гусь-Хрустальный»** город Гусь-Хрустальный МО город Гусь-Хрустальный (городской округ) Владимирской области

(наименование зоны с особыми условиями использования территорий)

Сведения о местоположении границ зоны с особыми условиями использования территорий

3. Сведения о частях границ зоны с особыми условиями использования территорий

Обозначение части границ		Описание прохождения части границ
от точки 1	до точки 2	3
от т.99	до т.100	граница зоны санитарной охраны артезианской скважины №79910 (пояс №3) проходит по земельному участку с кадастровым номером 33:25:000129:8
от т.100	до т.101	граница зоны санитарной охраны артезианской скважины №79910 (пояс №3) проходит по земельному участку с кадастровым номером 33:25:000129:25
от т.101	до т.104	граница зоны санитарной охраны артезианской скважины №79910 (пояс №3) проходит по землям государственной собственности
от т.104	до т.105	граница зоны санитарной охраны артезианской скважины №79910 (пояс №3) проходит по земельному участку с кадастровым номером 33:25:000082:15
от т.105	до т.106	граница зоны санитарной охраны артезианской скважины №79910 (пояс №3) проходит по землям государственной собственности
от т.106	до т.108	граница зоны санитарной охраны артезианской скважины №79910 (пояс №3) проходит по земельному участку с кадастровым номером 33:25:000081:45
от т.108	до т.110	граница зоны санитарной охраны артезианской скважины №79910 (пояс №3) проходит по земельному участку с кадастровым номером 33:25:000081:1
от т.110	до т.111	граница зоны санитарной охраны артезианской скважины №79910 (пояс №3) проходит по землям государственной собственности
от т.111	до т.112	граница зоны санитарной охраны артезианской скважины №79910 (пояс №3) проходит по земельному участку с кадастровым номером 33:25:000081:24
от т.112	до т.113	граница зоны санитарной охраны артезианской скважины №79910 (пояс №3) проходит по землям государственной собственности
от т.113	до т.114	граница зоны санитарной охраны артезианской скважины №79910 (пояс №3) проходит по земельному участку с кадастровым номером 33:25:000081:37

КАРТА (ПЛАН)

зоны с особыми условиями использования территорий- **зоны санитарной охраны (ЗСО) артезианской скважины №79910 (пояс №3) ООО Пивобезалкогольный завод «Гусь-Хрустальный»** город Гусь-Хрустальный МО город Гусь-Хрустальный (городской округ) Владимирской области

(наименование зоны с особыми условиями использования территорий)

Сведения о местоположении границ зоны с особыми условиями использования территорий

3. Сведения о частях границ зоны с особыми условиями использования территорий

Обозначение части границ		Описание прохождения части границ
от точки 1	до точки 2	3
от т.114	до т.115	граница зоны санитарной охраны артезианской скважины №79910 (пояс №3) проходит по земельному участку с кадастровым номером 33:25:000081:14
от т.115	до т.116	граница зоны санитарной охраны артезианской скважины №79910 (пояс №3) проходит по землям государственной собственности
от т.116	до т.118	граница зоны санитарной охраны артезианской скважины №79910 (пояс №3) проходит по земельному участку с кадастровым номером 33:25:000081:48
от т.118	до т.119	граница зоны санитарной охраны артезианской скважины №79910 (пояс №3) проходит по земельному участку с кадастровым номером 33:25:000081:119
от т.119	до т.1	граница зоны санитарной охраны артезианской скважины №79910 (пояс №3) проходит по землям государственной собственности

КАРТА (ПЛАН)

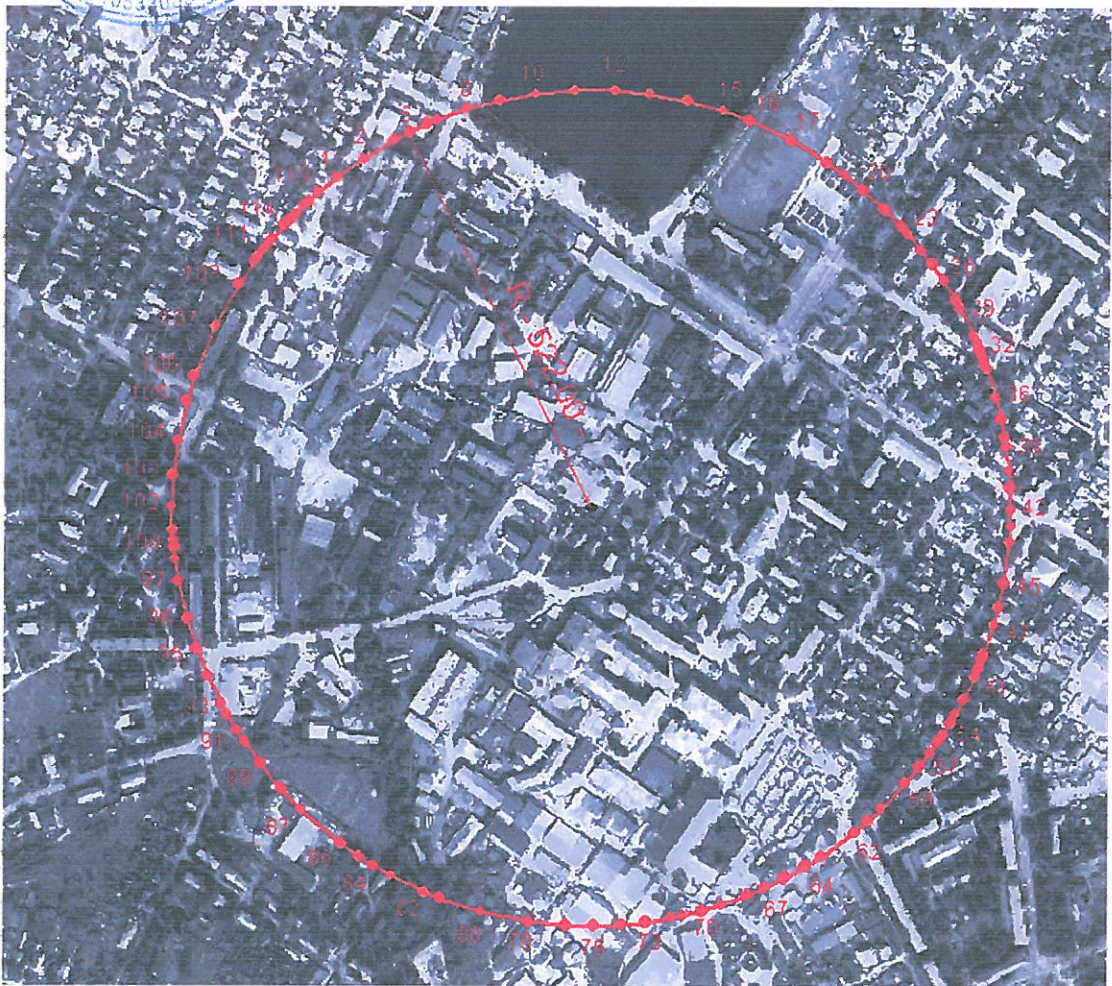
зоны с особыми условиями использования территорий- зоны санитарной охраны (ЗСО) артезианской скважины №79910 (поис №3) ООО Пивобезалкогольный завод «Гусь-Хрустальный» город Гусь-Хрустальный МО город Гусь-Хрустальный (городской округ) Владимирской области

(наименование зоны с особыми условиями использования территорий)

План границ зоны с особыми условиями использования территорий

Согласовано:
 Генеральный директор Общества с ограниченной ответственностью Пивобезалкогольный завод «Гусь-Хрустальный»
 Ю.Г. Рыбкина

" 25 " 2016 г.



Условные обозначения:

- граница зоны с особыми условиями использования территорий
- 1 - номер характерной точки
- R-522.00 - радиус зоны с особыми условиями использования территорий

Масштаб 1: 9 300

Кадастровый инженер И.В. Сидоров
 33-10-76

" 25 " 2016 г.

Режим зон санитарной охраны
подземного источника водоснабжения питьевого назначения скважины
№ 79910 ООО Пивобезалкогольный завод «Гусь-Хрустальный»
в г. Гусь-Хрустальный

1. На территории первого пояса зон санитарной охраны (далее ЗСО) запрещается:

- 1.1 все виды строительства, не имеющие отношения к эксплуатации, реконструкции и расширению водозаборных и водопроводных сооружений;
- 1.2 посадка высокоствольных деревьев;
- 1.3 применение ядохимикатов и удобрений;
- 1.4 размещение жилых и хозяйственно-бытовых зданий, проживание людей;
- 1.5 размещение временного хранения отходов.

2. На территории второго пояса ЗСО запрещается:

- 2.1 размещение складов горюче-смазочных материалов, накопителей промстоков, минеральных удобрений;
- 2.2 размещение скотомогильников, полей фильтрации, навозохранилищ, животноводческих и птицеводческих предприятий.
- 2.3 контроль за содержанием территории в полном соответствии с санитарными нормами и правилами;
- 2.4 размещение временного хранения отходов.

3. На территории третьего пояса ЗСО запрещается:

- 3.1 размещение складов горюче-смазочных материалов, накопителей промстоков, минеральных удобрений, накопителей промстоков, шламоохранилищ. Размещение этих объектов проводится с обоснованием и согласованием органов санитарной службы и органов гидрологического контроля.

4. На территории первого, второго, третьего пояса ЗСО необходимо предусмотреть следующие мероприятия:

- 4.1 контроль за территорией, исключить застой верхних вод;
- 4.2 контроль за предотвращением возможности загрязнения питьевой воды через оголовки и устья скважин, люки и переливные трубы резервуаров и устройства насосов.