



Департамент природопользования  
и охраны окружающей среды  
Владимирской области

**ПОСТАНОВЛЕНИЕ**

г. Владимир

« 22 » декабря 2022 г.

№ 132

*Об установлении зон санитарной охраны источников  
хозяйственно-питьевого водоснабжения  
МУП «Владимирводоканал» мкр. Никулино, г. Владимир*

В соответствии с пунктом 5 статьи 18 Федерального закона от 30.03.1999 № 52-ФЗ «О санитарно-эпидемиологическом благополучии населения», постановлением Департамента природопользования и охраны окружающей среды Владимирской области от 18.06.2020 № 78 «О Порядке установления, изменения, прекращения зон санитарной охраны источников питьевого и хозяйственно-бытового водоснабжения», пунктом 3.6.16 Положения о Департаменте природопользования и охраны окружающей среды Владимирской области, утвержденного постановлением Губернатора области от 01.02.2006 № 63 и, рассмотрев проект зон санитарной охраны группового водозабора состоящего из двух скважин № 442, № 443 МУП «Владимирводоканал», расположенных в мкр. Никулино, г. Владимир, **п о с т а н о в л я ю:**

1. Установить зоны санитарной охраны источников хозяйственно-питьевого водоснабжения группового водозабора состоящего из двух скважин № 442, № 443 МУП «Владимирводоканал», расположенных в мкр. Никулино, г. Владимир.

2. Установить границы зон санитарной охраны в соответствии с картами (планами) зон санитарной охраны (Приложение № 1).

3. Установить режим зон санитарной охраны в соответствии с Приложением № 2.

4. Настоящее постановление вступает в силу со дня его официального опубликования.

Директор Департамента



Т.Л. Клименко

<b>ОПИСАНИЕ МЕСТОПОЛОЖЕНИЯ ГРАНИЦ</b>		
<b>Зона санитарной охраны источников водоснабжения и водопроводов питьевого назначения МУП «Владимирводоканал» , скважина №442 (I пояс)</b>		
<small>(наименование объекта, местоположение границ которого описано (далее - объект))</small>		
<b>Раздел 1</b>		
<b>Сведения об объекте</b>		
<b>№ п/п</b>	<b>Характеристики объекта</b>	<b>Описание характеристик</b>
<b>1</b>	<b>2</b>	<b>3</b>
1.	Местоположение объекта	Владимирская область, район город Владимир, город Владимир, деревня Никудино
2.	Площадь объекта +/- величина погрешности определения площади (P +/- Дельта P)	905 +/- 11 м <sup>2</sup>
3.	Иные характеристики объекта	-

## ОПИСАНИЕ МЕСТОПОЛОЖЕНИЯ ГРАНИЦ

### Зона санитарной охраны источников водоснабжения и водопроводов питьевого назначения МУП «Владимирводоканал», скважина №442 (I пояс)

(наименование объекта, местоположение границ которого описано (далее - объект))

#### Раздел 1

#### Сведения об объекте

№ п/п	Характеристики объекта	Описание характеристик
1	2	3
1.	Местоположение объекта	Владимирская область, район город Владимир, город Владимир, деревня Никулино
2.	Площадь объекта +/- величина погрешности определения площади (P +/- Дельта P)	905 +/- 11 м <sup>2</sup>
3.	Иные характеристики объекта	-

## Раздел 2

### Сведения о местоположении границ объекта

1. Система координат МСК-33

2. Сведения о характерных точках границ объекта

Обозначение характерных точек границ	Координаты, м		Метод определения координат характерной точки	Средняя квадратическая погрешность положения характерной точки (Mt), м	Описание обозначения точки на местности (при наличии)
	X	Y			
1	2	3	4	5	6
-	-	-	-	-	

3. Сведения о характерных точках части (частей) границы объекта

Обозначение характерных точек части границы	Координаты, м		Метод определения координат характерной точки	Средняя квадратическая погрешность положения характерной точки (Mt), м	Описание обозначения точки на местности (при наличии)
	X	Y			
1	2	3	4	5	6
Часть 1					
1	185254.44	230076.35	Метод спутниковых геодезических измерений (определений)	0.10	Закрепление отсутствует
2	185254.13	230077.50	Метод спутниковых геодезических измерений (определений)	0.10	Закрепление отсутствует
3	185252.17	230078.72	Метод спутниковых геодезических измерений (определений)	0.10	Закрепление отсутствует
4	185245.82	230082.01	Метод спутниковых геодезических измерений (определений)	0.10	Закрепление отсутствует
5	185243.48	230082.92	Метод спутниковых геодезических измерений (определений)	0.10	Закрепление отсутствует
6	185241.69	230081.68	Метод спутниковых геодезических измерений (определений)	0.10	Закрепление отсутствует
7	185240.53	230080.34	Метод спутниковых геодезических измерений (определений)	0.10	Закрепление отсутствует
8	185238.20	230077.68	Метод спутниковых геодезических измерений (определений)	0.10	Закрепление отсутствует

3. Сведения о характерных точках части (частей) границы объекта					
Обозначение характерных точек части границы	Координаты, м		Метод определения координат характерной точки	Средняя квадратическая погрешность положения характерной точки (M <sub>t</sub> ), м	Описание обозначения точки на местности (при наличии)
	X	Y			
1	2	3	4	5	6
9	185234.88	230072.02	Метод спутниковых геодезических измерений (определений)	0.10	Закрепление отсутствует
10	185227.16	230067.97	Метод спутниковых геодезических измерений (определений)	0.10	Закрепление отсутствует
11	185223.69	230060.52	Метод спутниковых геодезических измерений (определений)	0.10	Закрепление отсутствует
12	185221.23	230055.26	Метод спутниковых геодезических измерений (определений)	0.10	Закрепление отсутствует
13	185220.14	230050.78	Метод спутниковых геодезических измерений (определений)	0.10	Закрепление отсутствует
14	185219.93	230048.66	Метод спутниковых геодезических измерений (определений)	0.10	Закрепление отсутствует
15	185220.34	230046.57	Метод спутниковых геодезических измерений (определений)	0.10	Закрепление отсутствует
16	185221.94	230044.59	Метод спутниковых геодезических измерений (определений)	0.10	Закрепление отсутствует
17	185227.22	230040.51	Метод спутниковых геодезических измерений (определений)	0.10	Закрепление отсутствует
18	185229.86	230038.47	Метод спутниковых геодезических измерений (определений)	0.10	Закрепление отсутствует
19	185232.83	230038.58	Метод спутниковых геодезических измерений (определений)	0.10	Закрепление отсутствует
20	185236.20	230040.55	Метод спутниковых геодезических измерений (определений)	0.10	Закрепление отсутствует
21	185238.37	230042.03	Метод спутниковых геодезических измерений (определений)	0.10	Закрепление отсутствует

## 3. Сведения о характерных точках части (частей) границы объекта

Обозначение характерных точек части границы	Координаты, м		Метод определения координат характерной точки	Средняя квадратическая погрешность положения характерной точки (Mt), м	Описание обозначения точки на местности (при наличии)
	X	Y			
1	2	3	4	5	6
22	185244.43	230048.49	Метод спутниковых геодезических измерений (определений)	0.10	Закрепление отсутствует
23	185247.19	230053.21	Метод спутниковых геодезических измерений (определений)	0.10	Закрепление отсутствует
24	185249.70	230058.46	Метод спутниковых геодезических измерений (определений)	0.10	Закрепление отсутствует
25	185251.98	230064.05	Метод спутниковых геодезических измерений (определений)	0.10	Закрепление отсутствует
26	185253.33	230068.86	Метод спутниковых геодезических измерений (определений)	0.10	Закрепление отсутствует
27	185254.17	230073.87	Метод спутниковых геодезических измерений (определений)	0.10	Закрепление отсутствует
1	185254.44	230076.35	Метод спутниковых геодезических измерений (определений)	0.10	Закрепление отсутствует



**Границы территории**  
**Зона санитарной охраны источников водоснабжения и водопроводов**  
**питьевого назначения МУП «Владимирводоканал», скважина №442**  
**(1ый пояс)**

План границ объекта землеустройства



М 1:1000

**Условные обозначения:**

- - граница 1-го пояса ЗСО источников водоснабжения и водопроводов питьевого назначения МУП «Владимирводоканал», скважина №442
- 5 - обозначение характерной точки границы земельного участка, полученной при проведении кадастровых работ, номер
- - существующая часть границы земельного участка, имеющиеся в ГКН сведения о которой достаточные для определения ее местоположения

Кадастровый инженер:  Никитин Н.А./

"14" / 12 2022г.



## ОПИСАНИЕ МЕСТОПОЛОЖЕНИЯ ГРАНИЦ

### Зона санитарной охраны источников водоснабжения и водопроводов питьевого назначения МУП «Владимирводоканал», скважина №443 (I пояс)

(наименование объекта, местоположение границ которого описано (далее - объект))

#### Раздел 1

#### Сведения об объекте

№ п/п	Характеристики объекта	Описание характеристик
1	2	3
1.	Местоположение объекта	Владимирская область, район город Владимир, город Владимир, деревня Никулино
2.	Площадь объекта +/- величина погрешности определения площади (Р +/- Дельта Р)	1012 +/- 11 м <sup>2</sup>
3.	Иные характеристики объекта	-

## Раздел 2

### Сведения о местоположении границ объекта

1. Система координат МСК-33

2. Сведения о характерных точках границ объекта

Обозначение характерных точек границ	Координаты, м		Метод определения координат характерной точки	Средняя квадратическая погрешность положения характерной точки (Mt), м	Описание обозначения точки на местности (при наличии)
	X	Y			
1	2	3	4	5	6
-	-	-	-	-	

3. Сведения о характерных точках части (частей) границы объекта

Обозначение характерных точек части границы	Координаты, м		Метод определения координат характерной точки	Средняя квадратическая погрешность положения характерной точки (Mt), м	Описание обозначения точки на местности (при наличии)
	X	Y			
1	2	3	4	5	6
Часть 1					
1	185268.23	230073.84	Метод спутниковых геодезических измерений (определений)	0.10	Закрепление отсутствует
2	185269.06	230077.51	Метод спутниковых геодезических измерений (определений)	0.10	Закрепление отсутствует
3	185269.59	230079.87	Метод спутниковых геодезических измерений (определений)	0.10	Закрепление отсутствует
4	185269.90	230082.56	Метод спутниковых геодезических измерений (определений)	0.10	Закрепление отсутствует
5	185269.84	230085.00	Метод спутниковых геодезических измерений (определений)	0.10	Закрепление отсутствует
6	185269.35	230086.63	Метод спутниковых геодезических измерений (определений)	0.10	Закрепление отсутствует
7	185268.60	230088.44	Метод спутниковых геодезических измерений (определений)	0.10	Закрепление отсутствует
8	185267.66	230089.69	Метод спутниковых геодезических измерений (определений)	0.10	Закрепление отсутствует

3. Сведения о характерных точках части (частей) границы объекта					
Обозначение характерных точек части границы	Координаты, м		Метод определения координат характерной точки	Средняя квадратическая погрешность положения характерной точки (M <sub>t</sub> ), м	Описание обозначения точки на местности (при наличии)
	X	Y			
1	2	3	4	5	6
9	185260.90	230093.54	Метод спутниковых геодезических измерений (определений)	0.10	Закрепление отсутствует
10	185254.14	230097.39	Метод спутниковых геодезических измерений (определений)	0.10	Закрепление отсутствует
11	185252.03	230097.05	Метод спутниковых геодезических измерений (определений)	0.10	Закрепление отсутствует
12	185251.08	230096.60	Метод спутниковых геодезических измерений (определений)	0.10	Закрепление отсутствует
13	185249.39	230094.99	Метод спутниковых геодезических измерений (определений)	0.10	Закрепление отсутствует
14	185242.41	230084.85	Метод спутниковых геодезических измерений (определений)	0.10	Закрепление отсутствует
15	185238.20	230077.68	Метод спутниковых геодезических измерений (определений)	0.10	Закрепление отсутствует
16	185234.88	230072.02	Метод спутниковых геодезических измерений (определений)	0.10	Закрепление отсутствует
17	185233.98	230070.67	Метод спутниковых геодезических измерений (определений)	0.10	Закрепление отсутствует
18	185232.09	230068.00	Метод спутниковых геодезических измерений (определений)	0.10	Закрепление отсутствует
19	185229.03	230063.80	Метод спутниковых геодезических измерений (определений)	0.10	Закрепление отсутствует
20	185228.56	230061.91	Метод спутниковых геодезических измерений (определений)	0.10	Закрепление отсутствует
21	185229.30	230060.84	Метод спутниковых геодезических измерений (определений)	0.10	Закрепление отсутствует

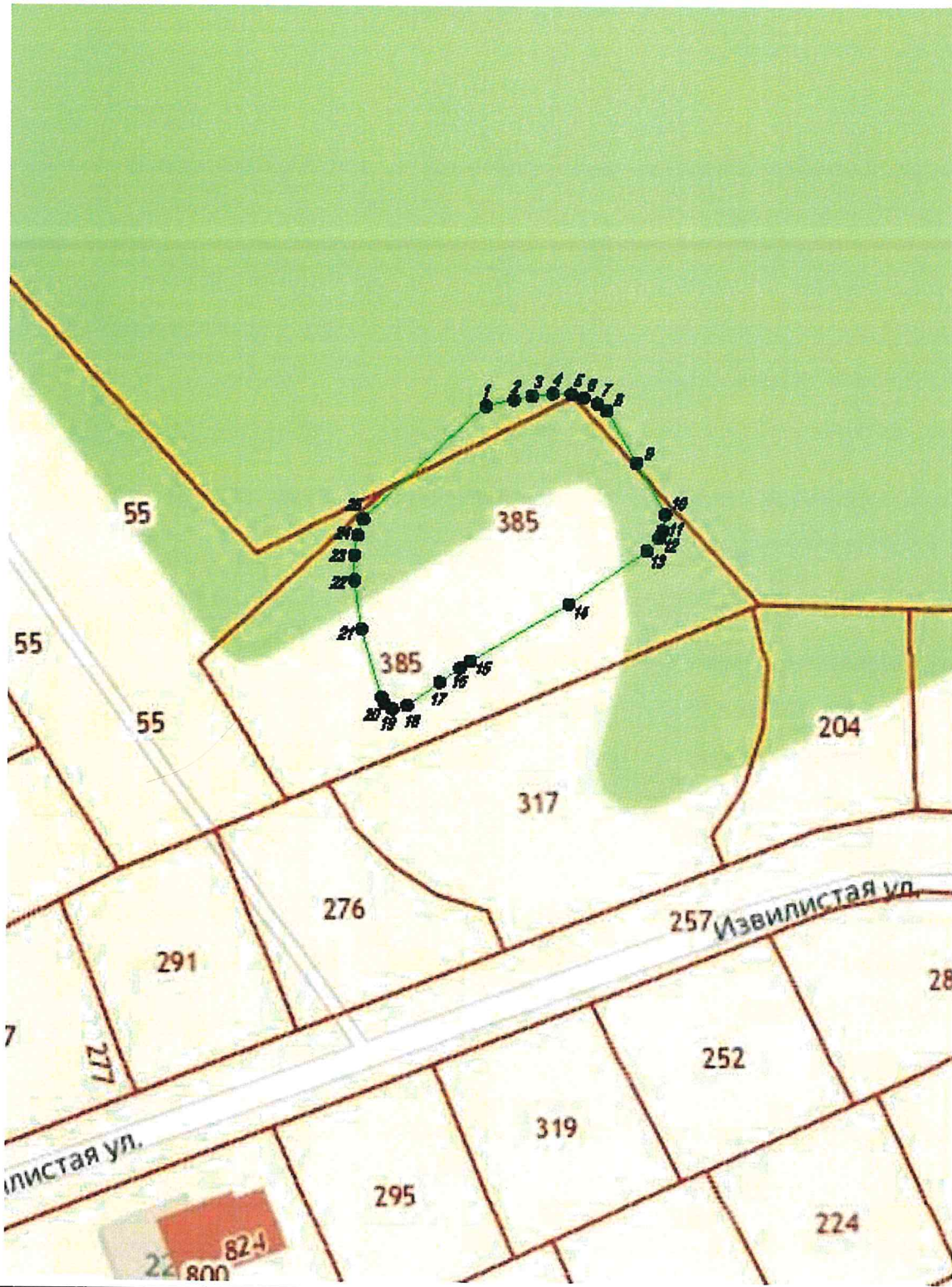
## 3. Сведения о характерных точках части (частей) границы объекта

Обозначение характерных точек части границы	Координаты, м		Метод определения координат характерной точки	Средняя квадратическая погрешность положения характерной точки (M <sub>t</sub> ), м	Описание обозначения точки на местности (при наличии)
	X	Y			
1	2	3	4	5	6
22	185230.15	230060.49	Метод спутниковых геодезических измерений (определений)	0.10	Закрепление отсутствует
23	185239.03	230057.84	Метод спутниковых геодезических измерений (определений)	0.10	Закрепление отсутствует
24	185245.36	230056.88	Метод спутниковых геодезических измерений (определений)	0.10	Закрепление отсутствует
25	185248.63	230056.84	Метод спутниковых геодезических измерений (определений)	0.10	Закрепление отсутствует
26	185251.25	230057.26	Метод спутниковых геодезических измерений (определений)	0.10	Закрепление отсутствует
27	185253.35	230057.99	Метод спутниковых геодезических измерений (определений)	0.10	Закрепление отсутствует
1	185268.23	230073.84	Метод спутниковых геодезических измерений (определений)	0.10	Закрепление отсутствует



Границы территории  
Зона санитарной охраны источников водоснабжения и водопроводов  
питьевого назначения МУП «Владимирводоканал», скважина №443  
(1ый пояс)

План границ объекта землеустройства



М 1:1000

Условные обозначения:

- граница 1-го пояса ЗСО источников водоснабжения и водопроводов питьевого назначения МУП «Владимирводоканал», скважина №443
- 5 - обозначение характерной точки границы земельного участка, полученной при проведении кадастровых работ, номер
- существующая часть границы земельного участка, имеющиеся в ГКН сведения о которой достаточные для определения ее местоположения

Кадастровый инженер:



Никитин Н.А./

"11" 12 2022г.

## ОПИСАНИЕ МЕСТОПОЛОЖЕНИЯ ГРАНИЦ

**Зона санитарной охраны источников водоснабжения и водопроводов питьевого назначения МУП «Владимирводоканал», скважины №442, №443 (II пояс)**

(наименование объекта, местоположение границ которого описано (далее - объект))

### Раздел 1

#### Сведения об объекте

№ п/п	Характеристики объекта	Описание характеристик
1	2	3
1.	Местоположение объекта	Владимирская область, район город Владимир, город Владимир, деревня Никулино
2.	Площадь объекта +/- величина погрешности определения площади (Р +/- Дельта Р)	136637 +/- 129 м <sup>2</sup>
3.	Иные характеристики объекта	-

## Раздел 2

### Сведения о местоположении границ объекта

1. Система координат МСК-33

2. Сведения о характерных точках границ объекта

Обозначение характерных точек границ	Координаты, м		Метод определения координат характерной точки	Средняя квадратическая погрешность положения характерной точки (Mt), м	Описание обозначения точки на местности (при наличии)
	X	Y			
1	2	3	4	5	6
-	-	-	-	-	

3. Сведения о характерных точках части (частей) границы объекта

Обозначение характерных точек части границы	Координаты, м		Метод определения координат характерной точки	Средняя квадратическая погрешность положения характерной точки (Mt), м	Описание обозначения точки на местности (при наличии)
	X	Y			
1	2	3	4	5	6
Часть 1					
1	185448.93	230038.06	Метод спутниковых геодезических измерений (определений)	0.10	Закрепление отсутствует
2	185453.40	230077.50	Метод спутниковых геодезических измерений (определений)	0.10	Закрепление отсутствует
3	185449.44	230119.85	Метод спутниковых геодезических измерений (определений)	0.10	Закрепление отсутствует
4	185435.92	230162.01	Метод спутниковых геодезических измерений (определений)	0.10	Закрепление отсутствует
5	185409.07	230205.77	Метод спутниковых геодезических измерений (определений)	0.10	Закрепление отсутствует
6	185374.12	230239.66	Метод спутниковых геодезических измерений (определений)	0.10	Закрепление отсутствует
7	185338.59	230261.15	Метод спутниковых геодезических измерений (определений)	0.10	Закрепление отсутствует
8	185292.88	230276.26	Метод спутниковых геодезических измерений (определений)	0.10	Закрепление отсутствует



3. Сведения о характерных точках части (частей) границы объекта					
Обозначение характерных точек части границы	Координаты, м		Метод определения координат характерной точки	Средняя квадратическая погрешность положения характерной точки (M <sub>t</sub> ), м	Описание обозначения точки на местности (при наличии)
	X	Y			
1	2	3	4	5	6
9	185247.12	230280.09	Метод спутниковых геодезических измерений (определений)	0.10	Закрепление отсутствует
10	185194.85	230271.42	Метод спутниковых геодезических измерений (определений)	0.10	Закрепление отсутствует
11	185139.94	230244.88	Метод спутниковых геодезических измерений (определений)	0.10	Закрепление отсутствует
12	185108.01	230217.50	Метод спутниковых геодезических измерений (определений)	0.10	Закрепление отсутствует
13	185076.48	230183.60	Метод спутниковых геодезических измерений (определений)	0.10	Закрепление отсутствует
14	185046.44	230133.26	Метод спутниковых геодезических измерений (определений)	0.10	Закрепление отсутствует
15	185031.54	230065.94	Метод спутниковых геодезических измерений (определений)	0.10	Закрепление отсутствует
16	185038.47	230004.13	Метод спутниковых геодезических измерений (определений)	0.10	Закрепление отсутствует
17	185068.21	229941.33	Метод спутниковых геодезических измерений (определений)	0.10	Закрепление отсутствует
18	185104.03	229902.80	Метод спутниковых геодезических измерений (определений)	0.10	Закрепление отсутствует
19	185162.53	229869.25	Метод спутниковых геодезических измерений (определений)	0.10	Закрепление отсутствует
20	185224.08	229857.17	Метод спутниковых геодезических измерений (определений)	0.10	Закрепление отсутствует
21	185295.84	229869.71	Метод спутниковых геодезических измерений (определений)	0.10	Закрепление отсутствует

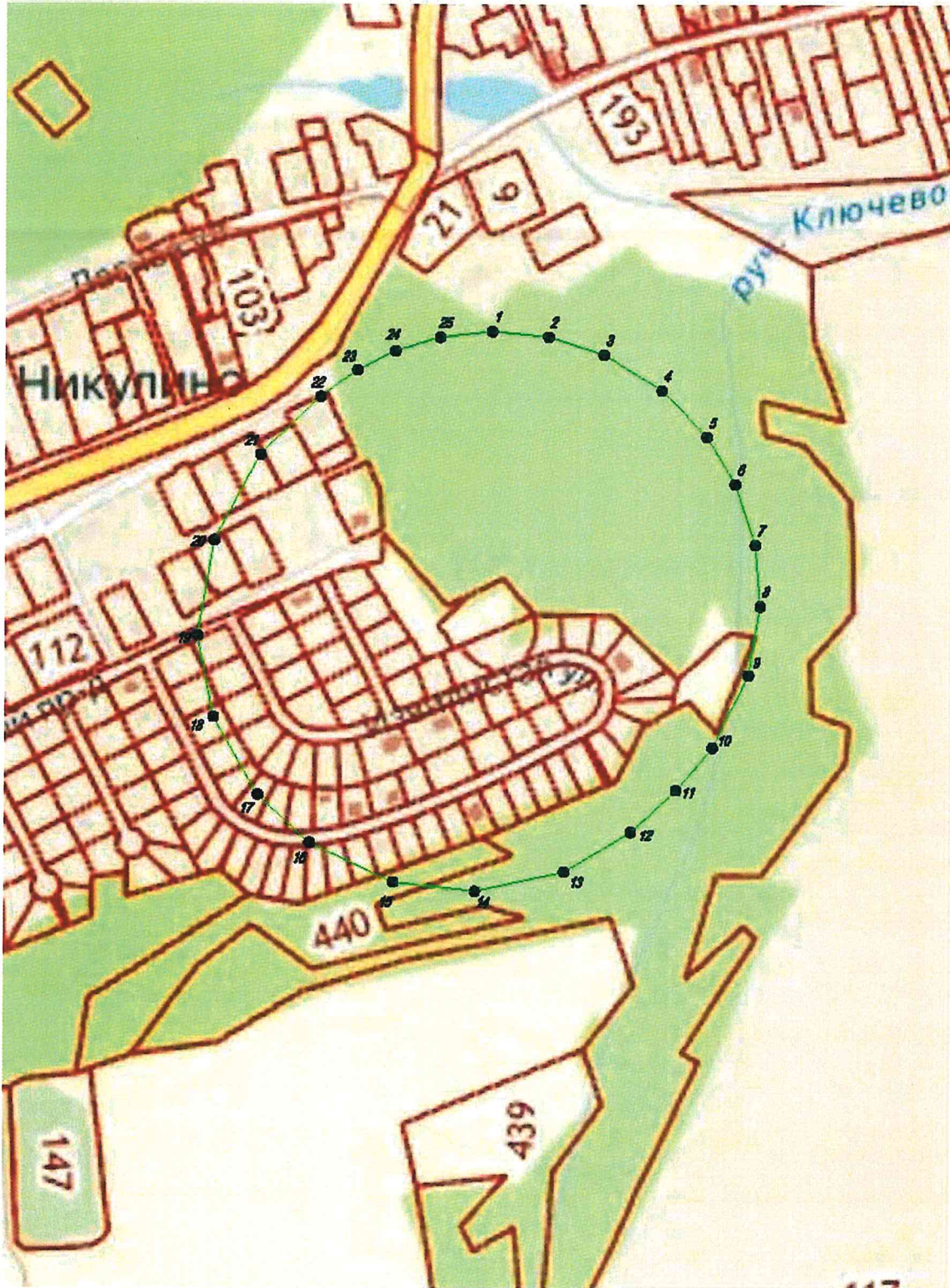
## 3. Сведения о характерных точках части (частей) границы объекта

Обозначение характерных точек части границы	Координаты, м		Метод определения координат характерной точки	Средняя квадратическая погрешность положения характерной точки (Mt), м	Описание обозначения точки на местности (при наличии)
	X	Y			
1	2	3	4	5	6
22	185360.06	229903.97	Метод спутниковых геодезических измерений (определений)	0.10	Закрепление отсутствует
23	185403.98	229948.54	Метод спутниковых геодезических измерений (определений)	0.10	Закрепление отсутствует
24	185424.23	229976.16	Метод спутниковых геодезических измерений (определений)	0.10	Закрепление отсутствует
25	185438.48	230004.34	Метод спутниковых геодезических измерений (определений)	0.10	Закрепление отсутствует
1	185448.93	230038.06	Метод спутниковых геодезических измерений (определений)	0.10	Закрепление отсутствует



**Границы территории**  
**Зона санитарной охраны источников водоснабжения и водопроводов**  
**питьевого назначения МУП «Владимирводоканал», скважины №442,**  
**№443 (2ой пояс)**

**План границ объекта землеустройства**



М 1:10000

**Условные обозначения:**

- - граница 2-го пояса ЗСО источников водоснабжения и водопроводов питьевого назначения МУП «Владимирводоканал», скважины №442, №443
- 5 - обозначение характерной точки границы земельного участка, полученной при проведении кадастровых работ, номер
- - существующая часть границы земельного участка, имеющиеся в ГКН сведения о которой достаточные для определения ее местоположения

Кадастровый инженер:



/ Никитин Н.А./

" 19 " 12 2022г.

## ОПИСАНИЕ МЕСТОПОЛОЖЕНИЯ ГРАНИЦ

### Зона санитарной охраны источников водоснабжения и водопроводов питьевого назначения МУП «Владимирводоканал», скважины №442, №443 (III пояс)

(наименование объекта, местоположение границ которого описано (далее - объект))

#### Раздел 1

#### Сведения об объекте

№ п/п	Характеристики объекта	Описание характеристик
1	2	3
1.	Местоположение объекта	Владимирская область, район город Владимир, город Владимир, деревня Никулино
2.	Площадь объекта +/- величина погрешности определения площади (P +/- Дельта P)	11488170 +/- 1186 м <sup>2</sup>
3.	Иные характеристики объекта	-

## Раздел 2

### Сведения о местоположении границ объекта

1. Система координат МСК-33

2. Сведения о характерных точках границ объекта

Обозначение характерных точек границ	Координаты, м		Метод определения координат характерной точки	Средняя квадратическая погрешность положения характерной точки (M <sub>t</sub> ), м	Описание обозначения точки на местности (при наличии)
	X	Y			
1	2	3	4	5	6
-	-	-	-	-	

3. Сведения о характерных точках части (частей) границы объекта

Обозначение характерных точек части границы	Координаты, м		Метод определения координат характерной точки	Средняя квадратическая погрешность положения характерной точки (M <sub>t</sub> ), м	Описание обозначения точки на местности (при наличии)
	X	Y			
1	2	3	4	5	6
Часть 1					
1	187159.34	230063.02	Метод спутниковых геодезических измерений (определений)	0.10	Закрепление отсутствует
2	187149.71	230272.29	Метод спутниковых геодезических измерений (определений)	0.10	Закрепление отсутствует
3	187113.43	230496.34	Метод спутниковых геодезических измерений (определений)	0.10	Закрепление отсутствует
4	187034.68	230758.36	Метод спутниковых геодезических измерений (определений)	0.10	Закрепление отсутствует
5	186924.74	230996.44	Метод спутниковых геодезических измерений (определений)	0.10	Закрепление отсутствует
6	186743.82	231268.26	Метод спутниковых геодезических измерений (определений)	0.10	Закрепление отсутствует
7	186494.60	231526.67	Метод спутниковых геодезических измерений (определений)	0.10	Закрепление отсутствует
8	186248.75	231705.66	Метод спутниковых геодезических измерений (определений)	0.10	Закрепление отсутствует

3. Сведения о характерных точках части (частей) границы объекта					
Обозначение характерных точек части границы	Координаты, м		Метод определения координат характерной точки	Средняя квадратическая погрешность положения характерной точки (M <sub>t</sub> ), м	Описание обозначения точки на местности (при наличии)
	X	Y			
1	2	3	4	5	6
9	185898.21	231873.81	Метод спутниковых геодезических измерений (определений)	0.10	Закрепление отсутствует
10	185441.91	231976.84	Метод спутниковых геодезических измерений (определений)	0.10	Закрепление отсутствует
11	185155.45	231983.67	Метод спутниковых геодезических измерений (определений)	0.10	Закрепление отсутствует
12	184861.90	231945.54	Метод спутниковых геодезических измерений (определений)	0.10	Закрепление отсутствует
13	184577.10	231862.16	Метод спутниковых геодезических измерений (определений)	0.10	Закрепление отсутствует
14	184316.77	231740.17	Метод спутниковых геодезических измерений (определений)	0.10	Закрепление отсутствует
15	184098.90	231596.74	Метод спутниковых геодезических измерений (определений)	0.10	Закрепление отсутствует
16	183863.11	231383.98	Метод спутниковых геодезических измерений (определений)	0.10	Закрепление отсутствует
17	183687.71	231175.09	Метод спутниковых геодезических измерений (определений)	0.10	Закрепление отсутствует
18	183517.25	230890.55	Метод спутниковых геодезических измерений (определений)	0.10	Закрепление отсутствует
19	183411.80	230624.60	Метод спутниковых геодезических измерений (определений)	0.10	Закрепление отсутствует
20	183350.72	230367.05	Метод спутниковых геодезических измерений (определений)	0.10	Закрепление отсутствует
21	183325.66	230092.12	Метод спутниковых геодезических измерений (определений)	0.10	Закрепление отсутствует

## 3. Сведения о характерных точках части (частей) границы объекта

Обозначение характерных точек части границы	Координаты, м		Метод определения координат характерной точки	Средняя квадратическая погрешность положения характерной точки (M <sub>t</sub> ), м	Описание обозначения точки на местности (при наличии)
	X	Y			
1	2	3	4	5	6
22	183340.21	229819.42	Метод спутниковых геодезических измерений (определений)	0.10	Закрепление отсутствует
23	183398.84	229532.86	Метод спутниковых геодезических измерений (определений)	0.10	Закрепление отсутствует
24	183493.12	229275.10	Метод спутниковых геодезических измерений (определений)	0.10	Закрепление отсутствует
25	183599.24	229072.62	Метод спутниковых геодезических измерений (определений)	0.10	Закрепление отсутствует
26	183760.26	228845.12	Метод спутниковых геодезических измерений (определений)	0.10	Закрепление отсутствует
27	183951.92	228644.27	Метод спутниковых геодезических измерений (определений)	0.10	Закрепление отсутствует
28	184168.36	228474.98	Метод спутниковых геодезических измерений (определений)	0.10	Закрепление отсутствует
29	184456.41	228315.68	Метод спутниковых геодезических измерений (определений)	0.10	Закрепление отсутствует
30	184761.27	228209.92	Метод спутниковых геодезических измерений (определений)	0.10	Закрепление отсутствует
31	185010.81	228163.84	Метод спутниковых геодезических измерений (определений)	0.10	Закрепление отсутствует
32	185288.61	228151.90	Метод спутниковых геодезических измерений (определений)	0.10	Закрепление отсутствует
33	185535.30	228175.43	Метод спутниковых геодезических измерений (определений)	0.10	Закрепление отсутствует
34	185784.10	228232.95	Метод спутниковых геодезических измерений (определений)	0.10	Закрепление отсутствует

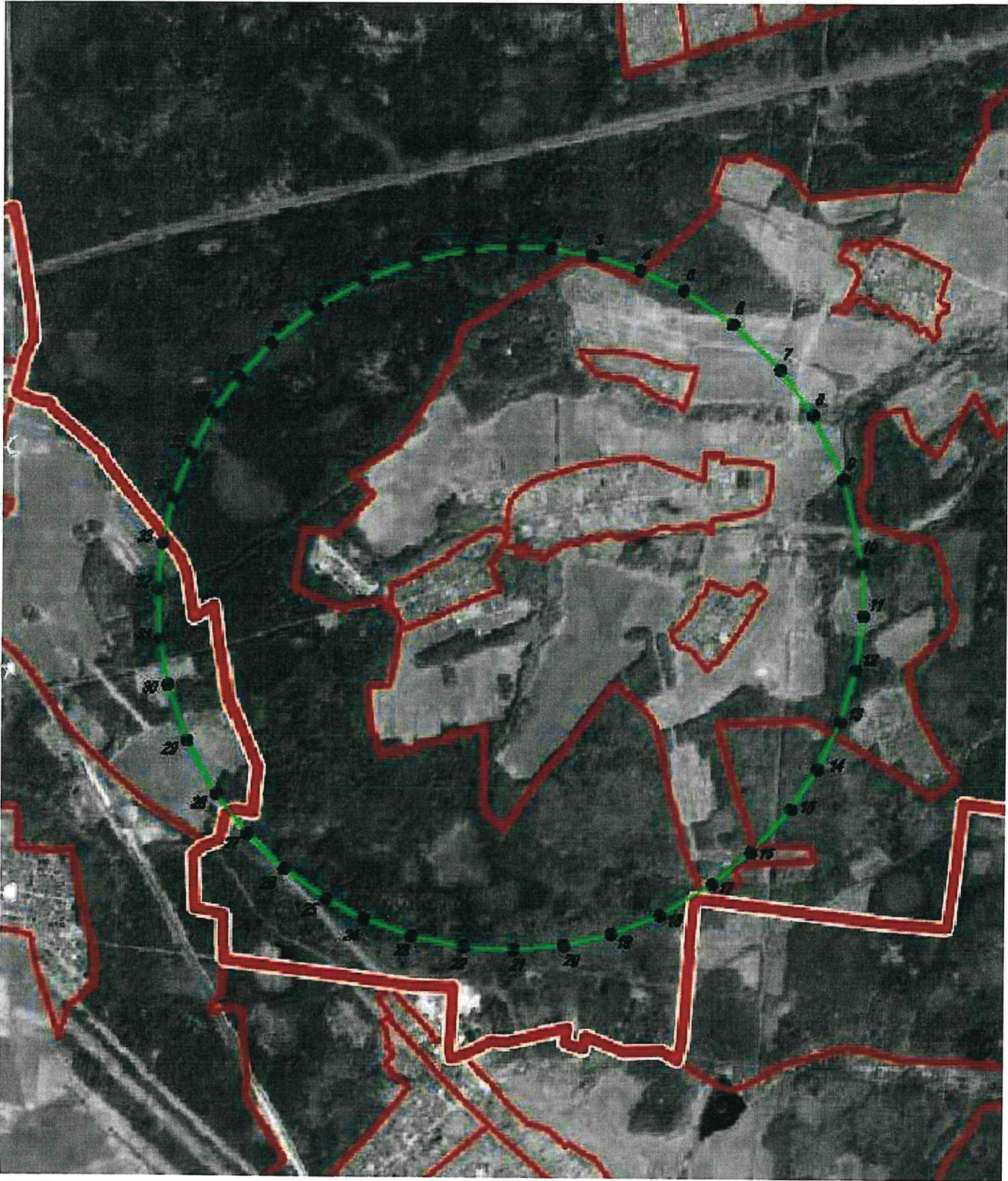


3. Сведения о характерных точках части (частей) границы объекта					
Обозначение характерных точек части границы	Координаты, м		Метод определения координат характерной точки	Средняя квадратическая погрешность положения характерной точки (M <sub>t</sub> ), м	Описание обозначения точки на местности (при наличии)
	X	Y			
1	2	3	4	5	6
35	186027.57	228325.32	Метод спутниковых геодезических измерений (определений)	0.10	Закрепление отсутствует
36	186253.70	228448.43	Метод спутниковых геодезических измерений (определений)	0.10	Закрепление отсутствует
37	186444.77	228587.20	Метод спутниковых геодезических измерений (определений)	0.10	Закрепление отсутствует
38	186631.24	228763.21	Метод спутниковых геодезических измерений (определений)	0.10	Закрепление отсутствует
39	186825.37	229002.32	Метод спутниковых геодезических измерений (определений)	0.10	Закрепление отсутствует
40	186973.41	229258.94	Метод спутниковых геодезических измерений (определений)	0.10	Закрепление отсутствует
41	187080.98	229539.02	Метод спутниковых геодезических измерений (определений)	0.10	Закрепление отсутствует
42	187142.93	229830.05	Метод спутниковых геодезических измерений (определений)	0.10	Закрепление отсутствует
1	187159.34	230063.02	Метод спутниковых геодезических измерений (определений)	0.10	Закрепление отсутствует



**Границы территории**  
**Зона санитарной охраны источников водоснабжения и водопроводов**  
**питьевого назначения МУП «Владимирводоканал», скважины №442,**  
**№443 (3ий пояс)**

**План границ объекта землеустройства**



М 1:50000

## Условные обозначения:

- граница 3-го пояса ЗСО источников водоснабжения и водопроводов питьевого назначения МУП «Владимирводоканал», скважины №442, №443
- 5 - обозначение характерной точки границы земельного участка, полученной при проведении кадастровых работ, номер
- существующая часть границы земельного участка, имеющиеся в ГКН сведения о которой достаточные для определения ее местоположения

Кадастровый инженер:

/Никитин Н.А./

"19" /12/ 2022г.



Режим зон санитарной охраны группового водозабора состоящего из  
двух скважин № 442, № 443

МУП «Владимирводоканал» мкр. Никулино, г. Владимир

**1. На территории первого пояса зон санитарной охраны (далее ЗСО) запрещается:**

1.1 все виды строительства, не имеющие непосредственного отношения к эксплуатации, расширению и реконструкции водозаборных сооружений;

1.2 прокладка трубопроводов различного назначения, размещение жилых и хозяйственно-бытовых зданий, проживание людей;

1.3 применение ядохимикатов и удобрений;

1.4 посадка высокоствольных деревьев.

**2. На территории второго, третьего пояса ЗСО запрещается:**

2.1 закачка отработанных вод в подземные горизонты, подземное складирование твердых отходов и разработка недр земли;

2.2 размещение складов горюче-смазочного материалов, ядохимикатов и минеральных удобрений и других объектов, обуславливающих опасность химического загрязнения подземных вод;

2.3 размещение и эксплуатация кладбищ, скотомогильников, скотопогонов, полей ассенизации и компостирования, полей фильтрации, канализационных очистных сооружений, навозохранилищ, силосных траншей, животноводческих и птицеводческих предприятий и других объектов, обуславливающих опасность микробного загрязнения подземных вод;

2.4 применение удобрений и ядохимикатов;

2.5 рубка леса главного пользования и реконструкция.

**3. На территории первого пояса ЗСО необходимо предусмотреть следующие мероприятия:**

3.1 территория должна быть спланирована для отвода поверхностного стока за ее пределы, озеленена, ограждена и обеспечена охраной, дорожки к сооружениям должны иметь твердое покрытие;

3.2 водопроводные сооружения должны быть оборудованы с учетом предотвращения возможности загрязнения питьевой воды через оголовки и устья скважин, люки и переливные трубы резервуаров и устройства заливки насосов;

3.3 водозабор должен быть оборудован аппаратурой для систематического контроля соответствия фактического дебита при эксплуатации водопровода проектной производительности;

3.4 здания должны быть оборудованы канализацией с отведением сточных вод в ближайшую систему бытовой или производственной канализации или на местные станции очистных сооружений, расположенные за пределами первого пояса ЗСО с учетом санитарного режима второго пояса.

**4. На территории второго, третьего пояса ЗСО необходимо предусмотреть следующие мероприятия:**

4.1 бурение новых скважин и новое строительство, связанное с нарушением почвенного покрова, производить при обязательном согласовании с центром государственного санитарно-эпидемиологического надзора, органами и учреждениями государственного экологического и геологического контроля;

4.2 выявление, тампонирование всех бездействующих, старых, дефектных или неправильно эксплуатируемых скважин, представляющих опасность в отношении возможности загрязнения водоносных горизонтов;

4.3 выполнить ревизию санитарного состояния территории и разработать регламент санитарно-оздоровительных мероприятий по предотвращению возможного бактериологического и химического загрязнения почвы и подземных вод, провести реконструкцию выгребов с целью усиления герметизации с использованием организационного вывоза.

