



Департамент природопользования
и охраны окружающей среды
Владимирской области

ПОСТАНОВЛЕНИЕ

г. Владимир

« 14 » марта 2022 г.

№ 29

О внесении изменений в постановление Департамента природопользования от 01.08.2016 № 112/01-25 «Об утверждении проекта зон санитарной охраны»

В соответствии с пунктом 5 статьи 18 Федерального закона от 30.03.1999 № 52-ФЗ «О санитарно-эпидемиологическом благополучии населения», постановлением Департамента природопользования и охраны окружающей среды Владимирской области от 18.06.2020 № 78 «О Порядке установления, изменения, прекращения зон санитарной охраны источников питьевого и хозяйственно-бытового водоснабжения», Положением о Департаменте природопользования и охраны окружающей среды Владимирской области, утвержденным постановлением Губернатора области от 01.02.2006 № 63 и, рассмотрев заявление об изменении зон санитарной охраны источников питьевого и хозяйственно-бытового водоснабжения и дополнительные материалы к проекту зон санитарной охраны, **п о с т а н о в л я ю:**

1. Внести изменения в постановление Департамента природопользования и охраны окружающей среды администрации Владимирской области от 01.08.2016 № 112/01-25:

1.1. Преамбулу изложить в следующей редакции:

«В соответствии с пунктом 5 статьи 18 Федерального закона от 30.03.1999 № 52-ФЗ «О санитарно-эпидемиологическом благополучии населения», постановлением Департамента природопользования и охраны окружающей среды Владимирской области от 18.06.2020 № 78 «О Порядке установления, изменения, прекращения зон санитарной охраны источников питьевого и хозяйственно-бытового водоснабжения», Положением о Департаменте природопользования и охраны окружающей среды Владимирской области, утвержденным постановлением Губернатора области от 01.02.2006 № 63»;

1.2. В пункте 1 слова «№№ 349, 55438, А-2076 АО «Электрокабель» Кольчугинский завод» заменить словами «№ 349, А-2076, 55438 АО «Электрокабель» Кольчугинский завод»;

1.3. В приложении 1 карты (планы) зон санитарной охраны трех водозаборных скважин № 349, А-2076, 55438, изложить в редакции согласно приложению № 1 к настоящему постановлению;

1.4. Приложение 2 к постановлению, изложить в редакции согласно приложению № 2 к настоящему постановлению.

2. Настоящее постановление вступает в силу со дня его официального опубликования.

Директор департамента



Т.Л. Клименко

ОПИСАНИЕ МЕСТОПОЛОЖЕНИЯ ГРАНИЦ

Первый пояс зоны санитарной охраны водозаборных скважин АО "ЭКЗ" (Ю/№ 349,А-2976,55438) в городе Кольчугино Владимирской области

(наименование объекта, местоположение границ которого описано (далее - объект))

Раздел 1

Сведения об объекте

№ п/п	Характеристики объекта	Описание характеристик
1	2	3
1.	Местоположение объекта	Владимирская область, район Кольчугинский, город Кольчугино
2.	Площадь объекта +/- величина погрешности определения площади (Р +/- Дельта Р)	8547 +/- 32 м ²
3.	Иные характеристики объекта	Перечень ограничений установлен СанПиН 2.1.4.1110-02 "Зоны санитарной охраны источников водоснабжения и водопроводов питьевого назначения"

ОПИСАНИЕ МЕСТОПОЛОЖЕНИЯ ГРАНИЦ

Первый пояс зоны санитарной охраны водозаборных скважин АО "ЭКЗ" (№№ 349,А-2076,55438) в городе Кольчугино Владимирской области

(наименование объекта, местоположение границ которого описано (далее - объект))

Раздел 1

Сведения об объекте

№ п/п	Характеристики объекта	Описание характеристик
1	2	3
1.	Местоположение объекта	Владимирская область, район Кольчугинский, город Кольчугино
2.	Площадь объекта +/- величина погрешности определения площади (Р +/- Дельта Р)	8547 +/- 32 м ²
3.	Иные характеристики объекта	Перечень ограничений установлен СанПиН 2.1.4.1110-02 "Зоны санитарной охраны источников водоснабжения и водопроводов питьевого назначения"

Раздел 2

Сведения о местоположении границ объекта

1. Система координат 33.1

2. Сведения о характерных точках границ объекта

Обозначение характерных точек границ	Координаты, м		Метод определения координат характерной точки	Средняя квадратическая погрешность положения характерной точки (M _t), м	Описание обозначения точки на местности (при наличии)
	X	Y			
1	2	3	4	5	6
1	210398.96	158547.03	Метод спутниковых геодезических измерений	0.10	-
2	210351.34	158563.22	Метод спутниковых геодезических измерений	0.10	-
3	210347.43	158558.06	Метод спутниковых геодезических измерений	0.10	-
4	210332.95	158571.10	Метод спутниковых геодезических измерений	0.10	-
5	210336.74	158575.89	Метод спутниковых геодезических измерений	0.10	-
6	210332.39	158593.51	Метод спутниковых геодезических измерений	0.10	-
7	210306.55	158609.37	Метод спутниковых геодезических измерений	0.10	-
8	210298.71	158634.20	Метод спутниковых геодезических измерений	0.10	-
9	210280.58	158644.70	Метод спутниковых геодезических измерений	0.10	-
10	210254.61	158658.67	Метод спутниковых геодезических измерений	0.10	-
11	210240.19	158637.65	Метод спутниковых геодезических измерений	0.10	-

2. Сведения о характерных точках границ объекта					
Обозначение характерных точек границ	Координаты, м		Метод определения координат характерной точки	Средняя квадратическая погрешность положения характерной точки (M _t), м	Описание обозначения точки на местности (при наличии)
	X	Y			
1	2	3	4	5	6
12	210271.83	158600.05	Метод спутниковых геодезических измерений	0.10	-
13	210285.21	158611.83	Метод спутниковых геодезических измерений	0.10	-
14	210288.77	158611.76	Метод спутниковых геодезических измерений	0.10	-
15	210290.82	158610.40	Метод спутниковых геодезических измерений	0.10	-
16	210297.73	158602.21	Метод спутниковых геодезических измерений	0.10	-
17	210290.68	158596.68	Метод спутниковых геодезических измерений	0.10	-
18	210319.95	158559.29	Метод спутниковых геодезических измерений	0.10	-
19	210319.93	158547.42	Метод спутниковых геодезических измерений	0.10	-
20	210320.93	158544.87	Метод спутниковых геодезических измерений	0.10	-
21	210330.83	158533.48	Метод спутниковых геодезических измерений	0.10	-
22	210330.01	158530.58	Метод спутниковых геодезических измерений	0.10	-
23	210313.50	158513.03	Метод спутниковых геодезических измерений	0.10	-
24	210326.01	158497.74	Метод спутниковых геодезических измерений	0.10	-

2. Сведения о характерных точках границ объекта

Обозначение характерных точек границ	Координаты, м		Метод определения координат характерной точки	Средняя квадратическая погрешность положения характерной точки (Мѳ), м	Описание обозначения точки на местности (при наличии)
	X	Y			
1	2	3	4	5	6
25	210378.95	158469.17	Метод спутниковых геодезических измерений	0.10	-
1	210398.96	158547.03	Метод спутниковых геодезических измерений	0.10	-

3. Сведения о характерных точках части (частей) границы объекта

Обозначение характерных точек части границы	Координаты, м		Метод определения координат характерной точки	Средняя квадратическая погрешность положения характерной точки (Мѳ), м	Описание обозначения точки на местности (при наличии)
	X	Y			
1	2	3	4	5	6
-	-	-	-	-	-

**Текстовое описание местоположения границ
населенных пунктов, территориальных зон, особо охраняемых природных
территорий, зон с особыми условиями использования территорий**

Прохождение границы		Описание прохождения границы
от точки	до точки	
1	2	3
1	2	-
2	3	-
3	4	-
4	5	-
5	6	-
6	7	-
7	8	-
8	9	-
9	10	-
10	11	-
11	12	-
12	13	-
13	14	-
14	15	-
15	16	-
16	17	-
17	18	-
18	19	-
19	20	-
20	21	-
21	22	-
22	23	-
23	24	-
24	25	-
25	1	-




Раздел 4

План границ объекта



Масштаб 1:6000

Условные обозначения

-  - Вновь образованная часть границы, сведения о которой достаточны для определения ее местоположения
-  - Характерная точка границы, сведения о которой позволяют однозначно определить ее положение на местности
- Зона с ОУ 1** - Зона с особыми условиями использования территории Зона с ОУ 1 — Первый пояс зон санитарной охраны водозаборных скважин АО «ЭКЗ» (№№ 349, А-2076, 55438) в городе Кольчугино Владимирской области
- 1** - Обозначение новой характерной точки
-  - Граница зоны с особыми условиями

Подпись

Дата " 15 " 01 2016 г.

Место для оттиска печати (при наличии) лица, составившего описание местоположения границ объекта



ОПИСАНИЕ МЕСТОПОЛОЖЕНИЯ ГРАНИЦ

Второй пояс зоны санитарной охраны водозаборных скважин АО «ЭКЗ»
(№№ 349, А-2076, 55438) в городе Кольчугино Владимирской области

(наименование объекта, местоположение границ которого описано (далее - объект))

Раздел 1

Сведения об объекте

№ п/п	Характеристики объекта	Описание характеристик
1	2	3
1.	Местоположение объекта	Владимирская область, район Кольчугинский, город Кольчугино
2.	Площадь объекта +/- величина погрешности определения площади (Р +/- Дельта Р)	586243 +/- 268 м ²
3.	Иные характеристики объекта	Перечень ограничений установлен СанПиН 2.1.4.1110-02 "Зоны санитарной охраны источников водоснабжения и водопроводов питьевого назначения"

Раздел 2

Сведения о местоположении границ объекта

1. Система координат МСК-33

2. Сведения о характерных точках границ объекта

Обозначение характерных точек границ	Координаты, м		Метод определения координат характерной точки	Средняя квадратическая погрешность положения характерной точки (Мг), м	Описание обозначения точки на местности (при наличии)
	X	Y			
1	2	3	4	5	6
1	210723.32	158611.48	Картометрический метод	0.10	-
2	210722.97	158629.02	Картометрический метод	0.10	-
3	210722.45	158638.99	Картометрический метод	0.10	-
4	210721.70	158648.94	Картометрический метод	0.10	-
5	210720.72	158658.87	Картометрический метод	0.10	-
6	210719.51	158668.77	Картометрический метод	0.10	-
7	210718.07	158678.65	Картометрический метод	0.10	-
8	210716.40	158688.49	Картометрический метод	0.10	-
9	210714.51	158698.28	Картометрический метод	0.10	-
10	210712.39	158708.04	Картометрический метод	0.10	-
11	210710.05	158717.74	Картометрический метод	0.10	-
12	210707.49	158727.38	Картометрический метод	0.10	-
13	210704.70	158736.96	Картометрический метод	0.10	-
14	210701.69	158746.47	Картометрический метод	0.10	-
15	210698.46	158755.92	Картометрический метод	0.10	-
16	210695.02	158765.28	Картометрический метод	0.10	-
17	210691.36	158774.57	Картометрический метод	0.10	-
18	210687.48	158783.76	Картометрический метод	0.10	-
19	210683.40	158792.87	Картометрический метод	0.10	-
20	210679.10	158801.87	Картометрический метод	0.10	-
21	210674.60	158810.78	Картометрический метод	0.10	-
22	210669.90	158819.58	Картометрический метод	0.10	-

2. Сведения о характерных точках границ объекта

Обозначение характерных точек границ	Координаты, м		Метод определения координат характерной точки	Средняя квадратическая погрешность положения характерной точки (M _t), м	Описание обозначения точки на местности (при наличии)
	X	Y			
1	2	3	4	5	6
23	210664.99	158828.27	Картометрический метод	0.10	-
24	210659.88	158836.84	Картометрический метод	0.10	-
25	210654.58	158845.29	Картометрический метод	0.10	-
26	210649.08	158853.62	Картометрический метод	0.10	-
27	210643.39	158861.82	Картометрический метод	0.10	-
28	210637.52	158869.88	Картометрический метод	0.10	-
29	210631.46	158877.81	Картометрический метод	0.10	-
30	210625.21	158885.60	Картометрический метод	0.10	-
31	210618.79	158893.24	Картометрический метод	0.10	-
32	210612.20	158900.72	Картометрический метод	0.10	-
33	210605.43	158908.06	Картометрический метод	0.10	-
34	210598.50	158915.23	Картометрический метод	0.10	-
35	210591.40	158922.25	Картометрический метод	0.10	-
36	210584.14	158929.10	Картометрический метод	0.10	-
37	210576.73	158935.78	Картометрический метод	0.10	-
38	210569.16	158942.28	Картометрический метод	0.10	-
39	210561.44	158948.61	Картометрический метод	0.10	-
40	210553.59	158954.76	Картометрический метод	0.10	-
41	210545.59	158960.72	Картометрический метод	0.10	-
42	210537.45	158966.50	Картометрический метод	0.10	-
43	210529.19	158972.09	Картометрический метод	0.10	-
44	210520.79	158977.49	Картометрический метод	0.10	-
45	210512.28	158982.70	Картометрический метод	0.10	-
46	210503.64	158987.70	Картометрический метод	0.10	-
47	210494.90	158992.50	Картометрический метод	0.10	-
48	210486.04	158997.10	Картометрический метод	0.10	-

2. Сведения о характерных точках границ объекта

Обозначение характерных точек границ	Координаты, м		Метод определения координат характерной точки	Средняя квадратическая погрешность положения характерной точки (Мт), м	Описание обозначения точки на местности (при наличии)
	X	Y			
1	2	3	4	5	6
49	210477.08	159001.50	Картометрический метод	0.10	-
50	210468.03	159005.68	Картометрический метод	0.10	-
51	210458.87	159009.66	Картометрический метод	0.10	-
52	210449.63	159013.42	Картометрический метод	0.10	-
53	210440.31	159016.97	Картометрический метод	0.10	-
54	210430.90	159020.31	Картометрический метод	0.10	-
55	210421.42	159023.42	Картометрический метод	0.10	-
56	210411.87	159026.32	Картометрический метод	0.10	-
57	210402.26	159028.99	Картометрический метод	0.10	-
58	210392.58	159031.44	Картометрический метод	0.10	-
59	210382.86	159033.67	Картометрический метод	0.10	-
60	210373.08	159035.67	Картометрический метод	0.10	-
61	210363.26	159037.44	Картометрический метод	0.10	-
62	210353.40	159038.99	Картометрический метод	0.10	-
63	210343.51	159040.31	Картометрический метод	0.10	-
64	210333.59	159041.40	Картометрический метод	0.10	-
65	210323.65	159042.26	Картометрический метод	0.10	-
66	210313.69	159042.90	Картометрический метод	0.10	-
67	210303.72	159043.30	Картометрический метод	0.10	-
68	210293.74	159043.47	Картометрический метод	0.10	-
69	210283.76	159043.41	Картометрический метод	0.10	-
70	210273.79	159043.12	Картометрический метод	0.10	-
71	210263.82	159042.60	Картометрический метод	0.10	-
72	210253.87	159041.85	Картометрический метод	0.10	-
73	210243.94	159040.87	Картометрический метод	0.10	-
74	210234.04	159039.66	Картометрический метод	0.10	-

2. Сведения о характерных точках границ объекта

Обозначение характерных точек границ	Координаты, м		Метод определения координат характерной точки	Средняя квадратическая погрешность положения характерной точки (M _t), м	Описание обозначения точки на местности (при наличии)
	X	Y			
1	2	3	4	5	6
75	210224.16	159038.22	Картометрический метод	0.10	-
76	210214.32	159036.56	Картометрический метод	0.10	-
77	210204.53	159034.67	Картометрический метод	0.10	-
78	210194.78	159032.55	Картометрический метод	0.10	-
79	210185.08	159030.21	Картометрический метод	0.10	-
80	210175.43	159027.64	Картометрический метод	0.10	-
81	210165.85	159024.85	Картометрический метод	0.10	-
82	210156.34	159021.84	Картометрический метод	0.10	-
83	210146.89	159018.62	Картометрический метод	0.10	-
84	210137.53	159015.17	Картометрический метод	0.10	-
85	210128.24	159011.51	Картометрический метод	0.10	-
86	210119.05	159007.64	Картометрический метод	0.10	-
87	210109.94	159003.55	Картометрический метод	0.10	-
88	210100.94	158999.26	Картометрический метод	0.10	-
89	210092.03	158994.76	Картометрический метод	0.10	-
90	210083.23	158990.05	Картометрический метод	0.10	-
91	210074.54	158985.15	Картометрический метод	0.10	-
92	210065.97	158980.04	Картометрический метод	0.10	-
93	210057.52	158974.74	Картометрический метод	0.10	-
94	210049.19	158969.24	Картометрический метод	0.10	-
95	210040.99	158963.55	Картометрический метод	0.10	-
96	210032.92	158957.67	Картометрический метод	0.10	-
97	210025.00	158951.61	Картометрический метод	0.10	-
98	210017.21	158945.37	Картометрический метод	0.10	-
99	210009.57	158938.95	Картометрический метод	0.10	-
100	210002.08	158932.36	Картометрический метод	0.10	-

2. Сведения о характерных точках границ объекта					
Обозначение характерных точек границ	Координаты, м		Метод определения координат характерной точки	Средняя квадратическая погрешность положения характерной точки (Мб), м	Описание обозначения точки на местности (при наличии)
	X	Y			
1	2	3	4	5	6
101	209994.75	158925.59	Картометрический метод	0.10	-
102	209987.57	158918.65	Картометрический метод	0.10	-
103	209980.56	158911.56	Картометрический метод	0.10	-
104	209973.71	158904.30	Картометрический метод	0.10	-
105	209967.03	158896.88	Картометрический метод	0.10	-
106	209960.53	158889.32	Картометрический метод	0.10	-
107	209954.20	158881.60	Картометрический метод	0.10	-
108	209948.05	158873.74	Картометрический метод	0.10	-
109	209942.08	158865.75	Картометрический метод	0.10	-
110	209936.30	158857.61	Картометрический метод	0.10	-
111	209930.71	158849.35	Картометрический метод	0.10	-
112	209925.31	158840.95	Картометрический метод	0.10	-
113	209920.11	158832.44	Картометрический метод	0.10	-
114	209915.11	158823.80	Картометрический метод	0.10	-
115	209910.30	158815.06	Картометрический метод	0.10	-
116	209905.70	158806.20	Картометрический метод	0.10	-
117	209901.31	158797.24	Картометрический метод	0.10	-
118	209897.12	158788.19	Картометрический метод	0.10	-
119	209893.14	158779.03	Картометрический метод	0.10	-
120	209889.38	158769.79	Картометрический метод	0.10	-
121	209885.83	158760.47	Картометрический метод	0.10	-
122	209882.50	158751.06	Картометрический метод	0.10	-
123	209879.38	158741.58	Картометрический метод	0.10	-
124	209876.49	158732.03	Картометрический метод	0.10	-
125	209873.81	158722.42	Картометрический метод	0.10	-
126	209871.36	158712.74	Картометрический метод	0.10	-

2. Сведения о характерных точках границ объекта

Обозначение характерных точек границ	Координаты, м		Метод определения координат характерной точки	Средняя квадратическая погрешность положения характерной точки (Мт), м	Описание обозначения точки на местности (при наличии)
	X	Y			
1	2	3	4	5	6
127	209869.13	158703.02	Картометрический метод	0.10	-
128	209867.13	158693.24	Картометрический метод	0.10	-
129	209865.36	158683.42	Картометрический метод	0.10	-
130	209863.81	158673.56	Картометрический метод	0.10	-
131	209862.49	158663.67	Картометрический метод	0.10	-
132	209861.40	158653.75	Картометрический метод	0.10	-
133	209860.54	158643.81	Картометрический метод	0.10	-
134	209859.90	158633.85	Картометрический метод	0.10	-
135	209859.50	158623.88	Картометрический метод	0.10	-
136	209859.33	158613.90	Картометрический метод	0.10	-
137	209859.39	158603.93	Картометрический метод	0.10	-
138	209859.68	158593.95	Картометрический метод	0.10	-
139	209860.20	158583.99	Картометрический метод	0.10	-
140	209860.95	158574.04	Картометрический метод	0.10	-
141	209861.93	158564.10	Картометрический метод	0.10	-
142	209863.14	158554.20	Картометрический метод	0.10	-
143	209864.58	158544.32	Картометрический метод	0.10	-
144	209866.24	158534.49	Картометрический метод	0.10	-
145	209868.13	158524.69	Картометрический метод	0.10	-
146	209870.25	158514.94	Картометрический метод	0.10	-
147	209872.59	158505.24	Картометрический метод	0.10	-
148	209875.16	158495.59	Картометрический метод	0.10	-
149	209877.94	158486.01	Картометрический метод	0.10	-
150	209880.95	158476.50	Картометрический метод	0.10	-
151	209884.18	158467.05	Картометрический метод	0.10	-
152	209887.62	158457.69	Картометрический метод	0.10	-

2. Сведения о характерных точках границ объекта

Обозначение характерных точек границ	Координаты, м		Метод определения координат характерной точки	Средняя квадратическая погрешность положения характерной точки (Мс), м	Описание обозначения точки на местности (при наличии)
	X	Y			
1	2	3	4	5	6
153	209891.28	158448.41	Картометрический метод	0.10	-
154	209895.16	158439.21	Картометрический метод	0.10	-
155	209899.24	158430.10	Картометрический метод	0.10	-
156	209903.54	158421.10	Картометрический метод	0.10	-
157	209908.04	158412.19	Картометрический метод	0.10	-
158	209912.74	158403.39	Картометрический метод	0.10	-
159	209917.65	158394.70	Картометрический метод	0.10	-
160	209922.76	158386.13	Картометрический метод	0.10	-
161	209928.06	158377.68	Картометрический метод	0.10	-
162	209933.56	158369.35	Картометрический метод	0.10	-
163	209939.24	158361.15	Картометрический метод	0.10	-
164	209945.12	158353.08	Картометрический метод	0.10	-
165	209951.18	158345.16	Картометрический метод	0.10	-
166	209957.42	158337.37	Картометрический метод	0.10	-
167	209963.84	158329.73	Картометрический метод	0.10	-
168	209970.44	158322.24	Картометрический метод	0.10	-
169	209977.20	158314.91	Картометрический метод	0.10	-
170	209984.14	158307.73	Картометрический метод	0.10	-
171	209991.24	158300.72	Картометрический метод	0.10	-
172	209998.49	158293.87	Картометрический метод	0.10	-
173	210005.91	158287.19	Картометрический метод	0.10	-
174	210013.47	158280.68	Картометрический метод	0.10	-
175	210021.19	158274.35	Картометрический метод	0.10	-
176	210029.05	158268.21	Картометрический метод	0.10	-
177	210037.05	158262.24	Картометрический метод	0.10	-
178	210045.18	158256.46	Картометрический метод	0.10	-

2. Сведения о характерных точках границ объекта

Обозначение характерных точек границ	Координаты, м		Метод определения координат характерной точки	Средняя квадратическая погрешность положения характерной точки (М _т), м	Описание обозначения точки на местности (при наличии)
	X	Y			
1	2	3	4	5	6
179	210053.45	158250.87	Картометрический метод	0.10	-
180	210061.84	158245.47	Картометрический метод	0.10	-
181	210070.35	158240.27	Картометрический метод	0.10	-
182	210078.99	158235.26	Картометрический метод	0.10	-
183	210087.73	158230.46	Картометрический метод	0.10	-
184	210096.59	158225.86	Картометрический метод	0.10	-
185	210105.55	158221.46	Картометрический метод	0.10	-
186	210114.60	158217.28	Картометрический метод	0.10	-
187	210123.76	158213.30	Картометрический метод	0.10	-
188	210133.00	158209.53	Картометрический метод	0.10	-
189	210142.32	158205.98	Картометрический метод	0.10	-
190	210151.73	158202.65	Картометрический метод	0.10	-
191	210161.21	158199.54	Картометрический метод	0.10	-
192	210170.76	158196.64	Картометрический метод	0.10	-
193	210180.37	158193.97	Картометрический метод	0.10	-
194	210190.05	158191.52	Картометрический метод	0.10	-
195	210199.77	158189.29	Картометрический метод	0.10	-
196	210209.55	158187.29	Картометрический метод	0.10	-
197	210219.37	158185.51	Картометрический метод	0.10	-
198	210229.23	158183.96	Картометрический метод	0.10	-
199	210239.12	158182.64	Картометрический метод	0.10	-
200	210249.04	158181.55	Картометрический метод	0.10	-
201	210258.98	158180.69	Картометрический метод	0.10	-
202	210268.94	158180.06	Картометрический метод	0.10	-
203	210278.91	158179.65	Картометрический метод	0.10	-
204	210288.89	158179.48	Картометрический метод	0.10	-

2. Сведения о характерных точках границ объекта

Обозначение характерных точек границ	Координаты, м		Метод определения координат характерной точки	Средняя квадратическая погрешность положения характерной точки (Mt), м	Описание обозначения точки на местности (при наличии)
	X	Y			
1	2	3	4	5	6
205	210298.86	158179.54	Картометрический метод	0.10	-
206	210308.84	158179.83	Картометрический метод	0.10	-
207	210318.80	158180.35	Картометрический метод	0.10	-
208	210328.75	158181.10	Картометрический метод	0.10	-
209	210338.69	158182.08	Картометрический метод	0.10	-
210	210348.59	158183.29	Картометрический метод	0.10	-
211	210358.47	158184.73	Картометрический метод	0.10	-
212	210368.30	158186.39	Картометрический метод	0.10	-
213	210378.10	158188.28	Картометрический метод	0.10	-
214	210387.85	158190.40	Картометрический метод	0.10	-
215	210397.55	158192.74	Картометрический метод	0.10	-
216	210407.20	158195.31	Картометрический метод	0.10	-
217	210416.78	158198.09	Картометрический метод	0.10	-
218	210426.29	158201.10	Картометрический метод	0.10	-
219	210435.74	158204.33	Картометрический метод	0.10	-
220	210445.10	158207.77	Картометрический метод	0.10	-
221	210454.39	158211.43	Картометрический метод	0.10	-
222	210463.58	158215.30	Картометрический метод	0.10	-
223	210472.69	158219.39	Картометрический метод	0.10	-
224	210481.69	158223.68	Картометрический метод	0.10	-
225	210490.60	158228.18	Картометрический метод	0.10	-
226	210499.40	158232.89	Картометрический метод	0.10	-
227	210508.09	158237.80	Картометрический метод	0.10	-
228	210516.66	158242.90	Картометрический метод	0.10	-
229	210525.12	158248.21	Картометрический метод	0.10	-
230	210533.44	158253.70	Картометрический метод	0.10	-

2. Сведения о характерных точках границ объекта

Обозначение характерных точек границ	Координаты, м		Метод определения координат характерной точки	Средняя квадратическая погрешность положения характерной точки (M _t), м	Описание обозначения точки на местности (при наличии)
	X	Y			
1	2	3	4	5	6
231	210541.64	158259.39	Картометрический метод	0.10	-
232	210549.71	158265.27	Картометрический метод	0.10	-
233	210557.64	158271.33	Картометрический метод	0.10	-
234	210565.42	158277.57	Картометрический метод	0.10	-
235	210573.06	158283.99	Картометрический метод	0.10	-
236	210580.55	158290.58	Картометрический метод	0.10	-
237	210587.88	158297.35	Картометрический метод	0.10	-
238	210595.06	158304.28	Картометрический метод	0.10	-
239	210602.08	158311.38	Картометрический метод	0.10	-
240	210608.92	158318.64	Картометрический метод	0.10	-
241	210615.60	158326.05	Картометрический метод	0.10	-
242	210622.11	158333.62	Картометрический метод	0.10	-
243	210628.44	158341.33	Картометрический метод	0.10	-
244	210634.59	158349.19	Картометрический метод	0.10	-
245	210640.56	158357.19	Картометрический метод	0.10	-
246	210646.34	158365.32	Картометрический метод	0.10	-
247	210651.93	158373.59	Картометрический метод	0.10	-
248	210657.32	158381.98	Картометрический метод	0.10	-
249	210662.53	158390.50	Картометрический метод	0.10	-
250	210667.53	158399.13	Картометрический метод	0.10	-
251	210672.34	158407.88	Картометрический метод	0.10	-
252	210676.94	158416.73	Картометрический метод	0.10	-
253	210681.33	158425.69	Картометрический метод	0.10	-
254	210685.52	158434.75	Картометрический метод	0.10	-
255	210689.50	158443.90	Картометрический метод	0.10	-
256	210693.26	158453.14	Картометрический метод	0.10	-

2. Сведения о характерных точках границ объекта					
Обозначение характерных точек границ	Координаты, м		Метод определения координат характерной точки	Средняя квадратическая погрешность положения характерной точки (Мг), м	Описание обозначения точки на местности (при наличии)
	X	Y			
1	2	3	4	5	6
257	210696.81	158462.47	Картометрический метод	0.10	-
258	210700.15	158471.87	Картометрический метод	0.10	-
259	210703.26	158481.35	Картометрический метод	0.10	-
260	210706.16	158490.90	Картометрический метод	0.10	-
261	210708.83	158500.51	Картометрический метод	0.10	-
262	210711.28	158510.19	Картометрический метод	0.10	-
263	210713.51	158519.91	Картометрический метод	0.10	-
264	210715.51	158529.69	Картометрический метод	0.10	-
265	210717.29	158539.51	Картометрический метод	0.10	-
266	210718.84	158549.37	Картометрический метод	0.10	-
267	210720.16	158559.26	Картометрический метод	0.10	-
268	210721.25	158569.18	Картометрический метод	0.10	-
269	210722.11	158579.12	Картометрический метод	0.10	-
270	210722.74	158589.08	Картометрический метод	0.10	-
271	210723.15	158599.05	Картометрический метод	0.10	-
1	210723.32	158611.48	Картометрический метод	0.10	-
3. Сведения о характерных точках части (частей) границы объекта					
Обозначение характерных точек части границы	Координаты, м		Метод определения координат характерной точки	Средняя квадратическая погрешность положения характерной точки (Мг), м	Описание обозначения точки на местности (при наличии)
	X	Y			
1	2	3	4	5	6
-	-	-	-	-	-

**Текстовое описание местоположения границ
населенных пунктов, территориальных зон, особо охраняемых природных
территорий, зон с особыми условиями использования территорий**

Прохождение границы		Описание прохождения границы
от точки	до точки	
1	2	3
1	2	-
2	3	-
3	4	-
4	5	-
5	6	-
6	7	-
7	8	-
8	9	-
9	10	-
10	11	-
11	12	-
12	13	-
13	14	-
14	15	-
15	16	-
16	17	-
17	18	-
18	19	-
19	20	-
20	21	-
21	22	-
22	23	-
23	24	-
24	25	-
25	26	-
26	27	-
27	28	-
28	29	-
29	30	-
30	31	-
31	32	-
32	33	-
33	34	-
34	35	-
35	36	-
36	37	-

**Текстовое описание местоположения границ
населенных пунктов, территориальных зон, особо охраняемых природных
территорий, зон с особыми условиями использования территорий**

Прохождение границы		Описание прохождения границы
от точки	до точки	
1	2	3
37	38	-
38	39	-
39	40	-
40	41	-
41	42	-
42	43	-
43	44	-
44	45	-
45	46	-
46	47	-
47	48	-
48	49	-
49	50	-
50	51	-
51	52	-
52	53	-
53	54	-
54	55	-
55	56	-
56	57	-
57	58	-
58	59	-
59	60	-
60	61	-
61	62	-
62	63	-
63	64	-
64	65	-
65	66	-
66	67	-
67	68	-
68	69	-
69	70	-
70	71	-
71	72	-
72	73	-

**Текстовое описание местоположения границ
населенных пунктов, территориальных зон, особо охраняемых природных
территорий, зон с особыми условиями использования территорий**

Прохождение границы		Описание прохождения границы
от точки	до точки	
1	2	3
73	74	-
74	75	-
75	76	-
76	77	-
77	78	-
78	79	-
79	80	-
80	81	-
81	82	-
82	83	-
83	84	-
84	85	-
85	86	-
86	87	-
87	88	-
88	89	-
89	90	-
90	91	-
91	92	-
92	93	-
93	94	-
94	95	-
95	96	-
96	97	-
97	98	-
98	99	-
99	100	-
100	101	-
101	102	-
102	103	-
103	104	-
104	105	-
105	106	-
106	107	-
107	108	-
108	109	-

**Текстовое описание местоположения границ
населенных пунктов, территориальных зон, особо охраняемых природных
территорий, зон с особыми условиями использования территорий**

Прохождение границы		Описание прохождения границы
от точки	до точки	
1	2	3
109	110	-
110	111	-
111	112	-
112	113	-
113	114	-
114	115	-
115	116	-
116	117	-
117	118	-
118	119	-
119	120	-
120	121	-
121	122	-
122	123	-
123	124	-
124	125	-
125	126	-
126	127	-
127	128	-
128	129	-
129	130	-
130	131	-
131	132	-
132	133	-
133	134	-
134	135	-
135	136	-
136	137	-
137	138	-
138	139	-
139	140	-
140	141	-
141	142	-
142	143	-
143	144	-
144	145	-

**Текстовое описание местоположения границ
населенных пунктов, территориальных зон, особо охраняемых природных
территорий, зон с особыми условиями использования территорий**

Прохождение границы		Описание прохождения границы
от точки	до точки	
1	2	3
145	146	-
146	147	-
147	148	-
148	149	-
149	150	-
150	151	-
151	152	-
152	153	-
153	154	-
154	155	-
155	156	-
156	157	-
157	158	-
158	159	-
159	160	-
160	161	-
161	162	-
162	163	-
163	164	-
164	165	-
165	166	-
166	167	-
167	168	-
168	169	-
169	170	-
170	171	-
171	172	-
172	173	-
173	174	-
174	175	-
175	176	-
176	177	-
177	178	-
178	179	-
179	180	-
180	181	-

**Текстовое описание местоположения границ
населенных пунктов, территориальных зон, особо охраняемых природных
территорий, зон с особыми условиями использования территорий**

Прохождение границы		Описание прохождения границы
от точки	до точки	
1	2	3
181	182	-
182	183	-
183	184	-
184	185	-
185	186	-
186	187	-
187	188	-
188	189	-
189	190	-
190	191	-
191	192	-
192	193	-
193	194	-
194	195	-
195	196	-
196	197	-
197	198	-
198	199	-
199	200	-
200	201	-
201	202	-
202	203	-
203	204	-
204	205	-
205	206	-
206	207	-
207	208	-
208	209	-
209	210	-
210	211	-
211	212	-
212	213	-
213	214	-
214	215	-
215	216	-
216	217	-

**Текстовое описание местоположения границ
населенных пунктов, территориальных зон, особо охраняемых природных
территорий, зон с особыми условиями использования территорий**

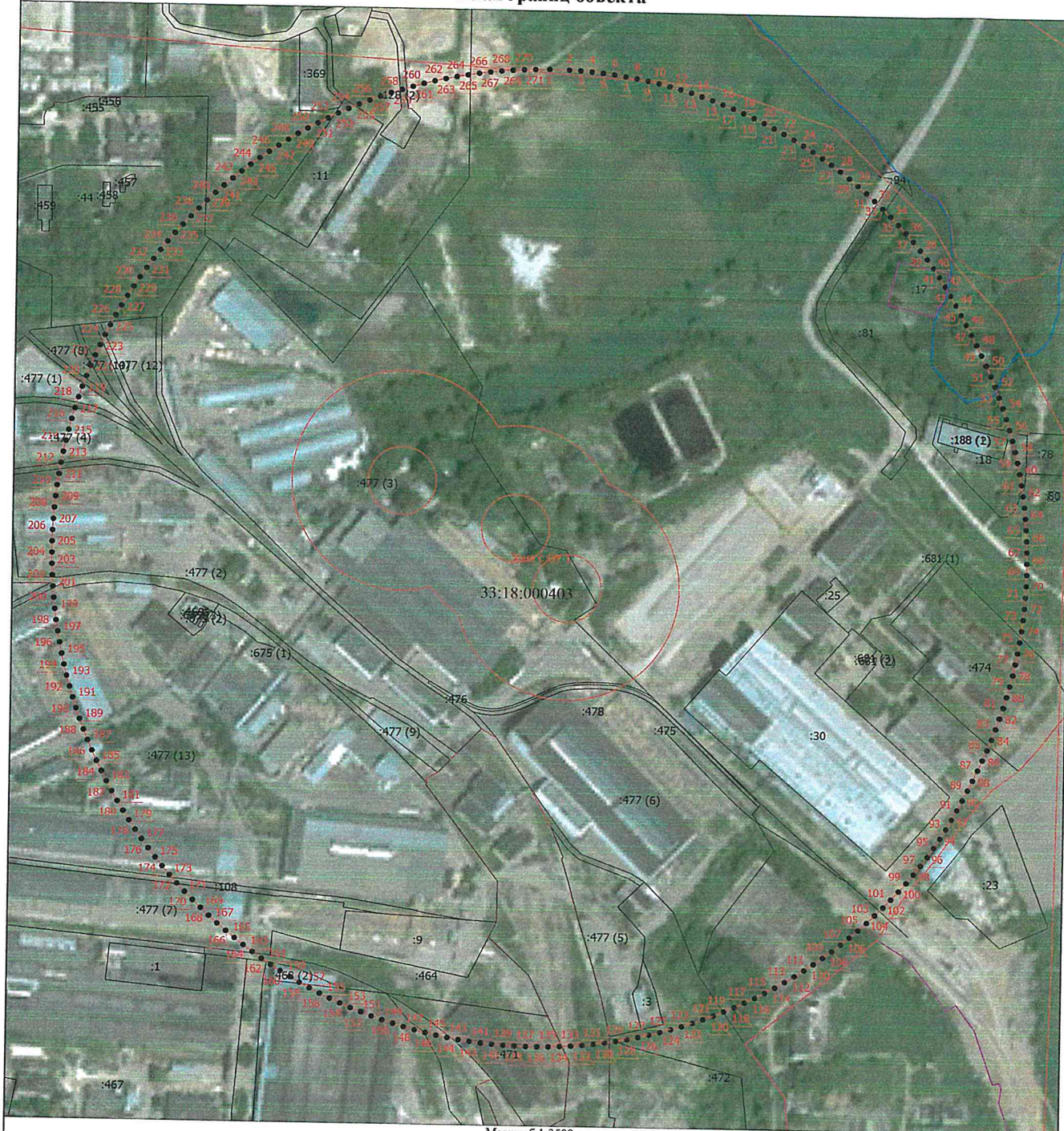
Прохождение границы		Описание прохождения границы
от точки	до точки	
1	2	3
217	218	-
218	219	-
219	220	-
220	221	-
221	222	-
222	223	-
223	224	-
224	225	-
225	226	-
226	227	-
227	228	-
228	229	-
229	230	-
230	231	-
231	232	-
232	233	-
233	234	-
234	235	-
235	236	-
236	237	-
237	238	-
238	239	-
239	240	-
240	241	-
241	242	-
242	243	-
243	244	-
244	245	-
245	246	-
246	247	-
247	248	-
248	249	-
249	250	-
250	251	-
251	252	-
252	253	-

**Текстовое описание местоположения границ
населенных пунктов, территориальных зон, особо охраняемых природных
территорий, зон с особыми условиями использования территорий**

Прохождение границы		Описание прохождения границы
от точки	до точки	
1	2	3
253	254	-
254	255	-
255	256	-
256	257	-
257	258	-
258	259	-
259	260	-
260	261	-
261	262	-
262	263	-
263	264	-
264	265	-
265	266	-
266	267	-
267	268	-
268	269	-
269	270	-
270	271	-
271	1	-

Раздел 4

План границ объекта



Масштаб 1:3500

Условные обозначения

- — — — — - Вновь образованная часть границы, сведения о которой достаточны для определения ее местоположения
- - Характерная точка границы, сведения о которой позволяют однозначно определить ее положение на местности
- Зона с ОУ 1** - Зона с особыми условиями использования территории Зона с ОУ 1 — Второй пояс зон санитарной охраны водозаборных скважин АО «ЭКЗ» (№№ 349, А-2076, 55438) в городе Кольчугино Владимирской области
- 1** - Обозначение новой характерной точки
- — — — — - Граница кадастрового квартала
- — — — — - Граница населенного пункта
- — — — — - Граница зоны с особыми условиями



Подпись _____

Дата "13" 01 2018 г.

Место для оттиска печати (при наличии) лица, составившего описание местоположения границ объекта

ОПИСАНИЕ МЕСТОПОЛОЖЕНИЯ ГРАНИЦ

Третий пояс зоны санитарной охраны водозаборных скважин АО «ЭКЗ»
(№№ 349, А-2076, 55438) в городе Кольчугино Владимирской области

(наименование объекта, местоположение границ которого описано (далее - объект))

Раздел 1

Сведения об объекте

№ п/п	Характеристики объекта	Описание характеристик
1	2	3
1.	Местоположение объекта	Владимирская область, район Кольчугинский, город Кольчугино
2.	Площадь объекта +/- величина погрешности определения площади (Р +/- Дельта Р)	29242521 +/- 1893 м ²
3.	Иные характеристики объекта	Перечень ограничений установлен СанПиН 2.1.4.1110-02 "Зоны санитарной охраны источников водоснабжения и водопроводов питьевого назначения"

Раздел 2

Сведения о местоположении границ объекта

1. Система координат МСК-33

2. Сведения о характерных точках границ объекта

Обозначение характерных точек границ	Координаты, м		Метод определения координат характерной точки	Средняя квадратическая погрешность положения характерной точки (Мг), м	Описание обозначения точки на местности (при наличии)
	X	Y			
1	2	3	4	5	6
1	213342.32	158611.48	Картометрический метод	0.10	-
2	213341.30	158690.62	Картометрический метод	0.10	-
3	213339.60	158740.46	Картометрический метод	0.10	-
4	213337.08	158790.27	Картометрический метод	0.10	-
5	213333.75	158840.02	Картометрический метод	0.10	-
6	213329.61	158889.72	Картометрический метод	0.10	-
7	213324.66	158939.34	Картометрический метод	0.10	-
8	213318.89	158988.88	Картометрический метод	0.10	-
9	213312.32	159038.31	Картометрический метод	0.10	-
10	213304.94	159087.63	Картометрический метод	0.10	-
11	213296.75	159136.83	Картометрический метод	0.10	-
12	213287.77	159185.88	Картометрический метод	0.10	-
13	213277.98	159234.78	Картометрический метод	0.10	-
14	213267.39	159283.51	Картометрический метод	0.10	-
15	213256.01	159332.06	Картометрический метод	0.10	-
16	213243.84	159380.42	Картометрический метод	0.10	-
17	213230.87	159428.58	Картометрический метод	0.10	-
18	213217.13	159476.51	Картометрический метод	0.10	-
19	213202.60	159524.22	Картометрический метод	0.10	-
20	213187.29	159571.68	Картометрический метод	0.10	-
21	213171.21	159618.89	Картометрический метод	0.10	-
22	213154.36	159665.82	Картометрический метод	0.10	-

2. Сведения о характерных точках границ объекта

Обозначение характерных точек границ	Координаты, м		Метод определения координат характерной точки	Средняя квадратическая погрешность положения характерной точки (Мс), м	Описание обозначения точки на местности (при наличии)
	X	Y			
1	2	3	4	5	6
23	213136.74	159712.48	Картометрический метод	0.10	-
24	213118.37	159758.84	Картометрический метод	0.10	-
25	213099.24	159804.89	Картометрический метод	0.10	-
26	213079.35	159850.62	Картометрический метод	0.10	-
27	213058.73	159896.03	Картометрический метод	0.10	-
28	213037.36	159941.09	Картометрический метод	0.10	-
29	213015.26	159985.79	Картометрический метод	0.10	-
30	212992.44	160030.13	Картометрический метод	0.10	-
31	212968.89	160074.09	Картометрический метод	0.10	-
32	212944.63	160117.66	Картометрический метод	0.10	-
33	212919.65	160160.83	Картометрический метод	0.10	-
34	212893.98	160203.58	Картометрический метод	0.10	-
35	212867.61	160245.90	Картометрический метод	0.10	-
36	212840.55	160287.79	Картометрический метод	0.10	-
37	212812.81	160329.24	Картометрический метод	0.10	-
38	212784.40	160370.22	Картометрический метод	0.10	-
39	212755.32	160410.73	Картометрический метод	0.10	-
40	212725.58	160450.77	Картометрический метод	0.10	-
41	212695.19	160490.31	Картометрический метод	0.10	-
42	212664.16	160529.35	Картометрический метод	0.10	-
43	212632.50	160567.87	Картометрический метод	0.10	-
44	212600.21	160605.88	Картометрический метод	0.10	-
45	212567.31	160643.35	Картометрический метод	0.10	-
46	212533.79	160680.28	Картометрический метод	0.10	-
47	212499.68	160716.65	Картометрический метод	0.10	-
48	212464.97	160752.47	Картометрический метод	0.10	-

2. Сведения о характерных точках границ объекта

Обозначение характерных точек границ	Координаты, м		Метод определения координат характерной точки	Средняя квадратическая погрешность положения характерной точки (Мб), м	Описание обозначения точки на местности (при наличии)
	X	Y			
1	2	3	4	5	6
49	212429.69	160787.71	Картометрический метод	0.10	-
50	212393.84	160822.37	Картометрический метод	0.10	-
51	212357.42	160856.44	Картометрический метод	0.10	-
52	212320.45	160889.91	Картометрический метод	0.10	-
53	212282.94	160922.77	Картометрический метод	0.10	-
54	212244.89	160955.01	Картометрический метод	0.10	-
55	212206.33	160986.63	Картометрический метод	0.10	-
56	212167.25	161017.61	Картометрический метод	0.10	-
57	212127.67	161047.95	Картометрический метод	0.10	-
58	212087.61	161077.64	Картометрический метод	0.10	-
59	212047.06	161106.67	Картометрический метод	0.10	-
60	212006.04	161135.03	Картометрический метод	0.10	-
61	211964.56	161162.72	Картометрический метод	0.10	-
62	211922.64	161189.73	Картометрический метод	0.10	-
63	211880.28	161216.05	Картометрический метод	0.10	-
64	211837.50	161241.67	Картометрический метод	0.10	-
65	211794.30	161266.59	Картометрический метод	0.10	-
66	211750.71	161290.80	Картометрический метод	0.10	-
67	211706.72	161314.30	Картометрический метод	0.10	-
68	211662.35	161337.07	Картометрический метод	0.10	-
69	211617.62	161359.12	Картометрический метод	0.10	-
70	211572.54	161380.43	Картометрический метод	0.10	-
71	211527.11	161401.00	Картометрический метод	0.10	-
72	211481.35	161420.83	Картометрический метод	0.10	-
73	211435.27	161439.90	Картометрический метод	0.10	-
74	211388.89	161458.22	Картометрический метод	0.10	-

2. Сведения о характерных точках границ объекта

Обозначение характерных точек границ	Координаты, м		Метод определения координат характерной точки	Средняя квадратическая погрешность положения характерной точки (M _t), м	Описание обозначения точки на местности (при наличии)
	X	Y			
1	2	3	4	5	6
75	211342.21	161475.78	Картометрический метод	0.10	-
76	211295.26	161492.57	Картометрический метод	0.10	-
77	211248.03	161508.60	Картометрический метод	0.10	-
78	211200.55	161523.85	Картометрический метод	0.10	-
79	211152.83	161538.32	Картометрический метод	0.10	-
80	211104.88	161552.01	Картометрический метод	0.10	-
81	211056.71	161564.91	Картометрический метод	0.10	-
82	211008.33	161577.03	Картометрический метод	0.10	-
83	210959.76	161588.35	Картометрический метод	0.10	-
84	210911.02	161598.88	Картометрический метод	0.10	-
85	210862.11	161608.61	Картометрический метод	0.10	-
86	210813.05	161617.54	Картометрический метод	0.10	-
87	210763.84	161625.66	Картометрический метод	0.10	-
88	210714.51	161632.98	Картометрический метод	0.10	-
89	210665.07	161639.50	Картометрический метод	0.10	-
90	210615.53	161645.20	Картометрический метод	0.10	-
91	210565.90	161650.10	Картометрический метод	0.10	-
92	210516.20	161654.18	Картометрический метод	0.10	-
93	210466.44	161657.45	Картометрический метод	0.10	-
94	210416.63	161659.90	Картометрический метод	0.10	-
95	210366.79	161661.54	Картометрический метод	0.10	-
96	210316.93	161662.37	Картометрический метод	0.10	-
97	210267.06	161662.38	Картометрический метод	0.10	-
98	210217.19	161661.58	Картометрический метод	0.10	-
99	210167.35	161659.96	Картометрический метод	0.10	-
100	210117.54	161657.52	Картометрический метод	0.10	-

2. Сведения о характерных точках границ объекта

Обозначение характерных точек границ	Координаты, м		Метод определения координат характерной точки	Средняя квадратическая погрешность положения характерной точки (M _т), м	Описание обозначения точки на местности (при наличии)
	X	Y			
1	2	3	4	5	6
101	210067.78	161654.28	Картометрический метод	0.10	-
102	210018.07	161650.21	Картометрический метод	0.10	-
103	209968.44	161645.34	Картометрический метод	0.10	-
104	209918.90	161639.66	Картометрический метод	0.10	-
105	209869.46	161633.17	Картометрический метод	0.10	-
106	209820.12	161625.87	Картометрический метод	0.10	-
107	209770.92	161617.77	Картометрический метод	0.10	-
108	209721.85	161608.86	Картометрический метод	0.10	-
109	209672.93	161599.15	Картометрический метод	0.10	-
110	209624.19	161588.64	Картометрический метод	0.10	-
111	209575.61	161577.34	Картометрический метод	0.10	-
112	209527.23	161565.25	Картометрический метод	0.10	-
113	209479.06	161552.36	Картометрический метод	0.10	-
114	209431.10	161538.69	Картометрический метод	0.10	-
115	209383.37	161524.24	Картометрический метод	0.10	-
116	209335.88	161509.01	Картометрический метод	0.10	-
117	209288.65	161493.01	Картометрический метод	0.10	-
118	209241.69	161476.24	Картометрический метод	0.10	-
119	209195.00	161458.70	Картометрический метод	0.10	-
120	209148.61	161440.40	Картометрический метод	0.10	-
121	209102.53	161421.34	Картометрический метод	0.10	-
122	209056.76	161401.54	Картометрический метод	0.10	-
123	209011.32	161380.99	Картометрический метод	0.10	-
124	208966.23	161359.70	Картометрический метод	0.10	-
125	208921.49	161337.67	Картометрический метод	0.10	-
126	208877.11	161314.92	Картометрический метод	0.10	-

2. Сведения о характерных точках границ объекта

Обозначение характерных точек границ	Координаты, м		Метод определения координат характерной точки	Средняя квадратическая погрешность положения характерной точки (М±), м	Описание обозначения точки на местности (при наличии)
	X	Y			
1	2	3	4	5	6
127	208833.11	161291.44	Картометрический метод	0.10	-
128	208789.50	161267.25	Картометрический метод	0.10	-
129	208746.30	161242.35	Картометрический метод	0.10	-
130	208703.50	161216.74	Картометрический метод	0.10	-
131	208661.13	161190.44	Картометрический метод	0.10	-
132	208619.20	161163.45	Картометрический метод	0.10	-
133	208577.71	161135.78	Картометрический метод	0.10	-
134	208536.68	161107.44	Картометрический метод	0.10	-
135	208496.12	161078.43	Картометрический метод	0.10	-
136	208456.04	161048.75	Картометрический метод	0.10	-
137	208416.45	161018.43	Картометрический метод	0.10	-
138	208377.36	160987.47	Картометрический метод	0.10	-
139	208338.78	160955.87	Картометрический метод	0.10	-
140	208300.72	160923.64	Картометрический метод	0.10	-
141	208263.20	160890.79	Картометрический метод	0.10	-
142	208226.21	160857.34	Картометрический метод	0.10	-
143	208189.78	160823.29	Картометрический метод	0.10	-
144	208153.91	160788.64	Картометрический метод	0.10	-
145	208118.61	160753.42	Картометрический метод	0.10	-
146	208083.89	160717.62	Картометрический метод	0.10	-
147	208049.76	160681.26	Картометрический метод	0.10	-
148	208016.23	160644.34	Картометрический метод	0.10	-
149	207983.31	160606.89	Картометрический метод	0.10	-
150	207951.00	160568.90	Картометрический метод	0.10	-
151	207919.32	160530.38	Картометрический метод	0.10	-
152	207888.28	160491.36	Картометрический метод	0.10	-

2. Сведения о характерных точках границ объекта

Обозначение характерных точек границ	Координаты, м		Метод определения координат характерной точки	Средняя квадратическая погрешность положения характерной точки (М±), м	Описание обозначения точки на местности (при наличии)
	X	Y			
1	2	3	4	5	6
153	207857.87	160451.83	Картометрический метод	0.10	-
154	207828.12	160411.81	Картометрический метод	0.10	-
155	207799.02	160371.31	Картометрический метод	0.10	-
156	207770.59	160330.34	Картометрический метод	0.10	-
157	207742.83	160288.91	Картометрический метод	0.10	-
158	207715.75	160247.03	Картометрический метод	0.10	-
159	207689.37	160204.71	Картометрический метод	0.10	-
160	207663.67	160161.97	Картометрический метод	0.10	-
161	207638.68	160118.82	Картометрический метод	0.10	-
162	207614.40	160075.26	Картометрический метод	0.10	-
163	207590.83	160031.31	Картометрический метод	0.10	-
164	207567.99	159986.98	Картометрический метод	0.10	-
165	207545.87	159942.29	Картометрический метод	0.10	-
166	207524.48	159897.24	Картометрический метод	0.10	-
167	207503.84	159851.84	Картометрический метод	0.10	-
168	207483.94	159806.12	Картометрический метод	0.10	-
169	207464.78	159760.07	Картометрический метод	0.10	-
170	207446.39	159713.72	Картометрический метод	0.10	-
171	207428.75	159667.07	Картометрический метод	0.10	-
172	207411.88	159620.14	Картометрический метод	0.10	-
173	207395.78	159572.95	Картометрический метод	0.10	-
174	207380.45	159525.49	Картометрический метод	0.10	-
175	207365.90	159477.79	Картометрический метод	0.10	-
176	207352.13	159429.86	Картометрический метод	0.10	-
177	207339.15	159381.71	Картометрический метод	0.10	-
178	207326.95	159333.36	Картометрический метод	0.10	-

2. Сведения о характерных точках границ объекта

Обозначение характерных точек границ	Координаты, м		Метод определения координат характерной точки	Средняя квадратическая погрешность положения характерной точки (Мп), м	Описание обозначения точки на местности (при наличии)
	X	Y			
1	2	3	4	5	6
179	207315.55	159284.81	Картометрический метод	0.10	-
180	207304.94	159236.08	Картометрический метод	0.10	-
181	207295.13	159187.19	Картометрический метод	0.10	-
182	207286.12	159138.14	Картометрический метод	0.10	-
183	207277.92	159088.95	Картометрический метод	0.10	-
184	207270.52	159039.63	Картометрический метод	0.10	-
185	207263.92	158990.20	Картометрический метод	0.10	-
186	207258.14	158940.67	Картометрический метод	0.10	-
187	207253.16	158891.05	Картометрический метод	0.10	-
188	207249.00	158841.35	Картометрический метод	0.10	-
189	207245.65	158791.60	Картометрический метод	0.10	-
190	207243.11	158741.79	Картометрический метод	0.10	-
191	207241.39	158691.95	Картометрический метод	0.10	-
192	207240.48	158642.09	Картометрический метод	0.10	-
193	207240.39	158592.22	Картометрический метод	0.10	-
194	207241.11	158542.36	Картометрический метод	0.10	-
195	207242.64	158492.51	Картометрический метод	0.10	-
196	207245.00	158442.70	Картометрический метод	0.10	-
197	207248.16	158392.93	Картометрический метод	0.10	-
198	207252.14	158343.22	Картометрический метод	0.10	-
199	207256.93	158293.58	Картометрический метод	0.10	-
200	207262.53	158244.03	Картометрический метод	0.10	-
201	207268.94	158194.57	Картометрический метод	0.10	-
202	207276.16	158145.23	Картометрический метод	0.10	-
203	207284.18	158096.01	Картометрический метод	0.10	-
204	207293.01	158046.93	Картометрический метод	0.10	-

2. Сведения о характерных точках границ объекта

Обозначение характерных точек границ	Координаты, м		Метод определения координат характерной точки	Средняя квадратическая погрешность положения характерной точки (М±), м	Описание обозначения точки на местности (при наличии)
	X	Y			
1	2	3	4	5	6
205	207302.64	157998.00	Картометрический метод	0.10	-
206	207313.06	157949.23	Картометрический метод	0.10	-
207	207324.29	157900.64	Картометрический метод	0.10	-
208	207336.30	157852.24	Картометрический метод	0.10	-
209	207349.10	157804.04	Картометрический метод	0.10	-
210	207362.70	157756.06	Картометрический метод	0.10	-
211	207377.07	157708.31	Картометрический метод	0.10	-
212	207392.22	157660.80	Картометрический метод	0.10	-
213	207408.14	157613.54	Картометрический метод	0.10	-
214	207424.84	157566.55	Картометрический метод	0.10	-
215	207442.30	157519.84	Картометрический метод	0.10	-
216	207460.53	157473.42	Картометрический метод	0.10	-
217	207479.50	157427.30	Картометрический метод	0.10	-
218	207499.24	157381.50	Картометрический метод	0.10	-
219	207519.71	157336.03	Картометрический метод	0.10	-
220	207540.93	157290.90	Картометрический метод	0.10	-
221	207562.88	157246.12	Картометрический метод	0.10	-
222	207585.56	157201.71	Картометрический метод	0.10	-
223	207608.96	157157.67	Картометрический метод	0.10	-
224	207633.08	157114.02	Картометрический метод	0.10	-
225	207657.92	157070.78	Картометрический метод	0.10	-
226	207683.45	157027.94	Картометрический метод	0.10	-
227	207709.68	156985.53	Картометрический метод	0.10	-
228	207736.60	156943.55	Картометрический метод	0.10	-
229	207764.20	156902.01	Картометрический метод	0.10	-
230	207792.48	156860.94	Картометрический метод	0.10	-

2. Сведения о характерных точках границ объекта

Обозначение характерных точек границ	Координаты, м		Метод определения координат характерной точки	Средняя квадратическая погрешность положения характерной точки (М _т), м	Описание обозначения точки на местности (при наличии)
	X	Y			
1	2	3	4	5	6
231	207821.43	156820.33	Картометрический метод	0.10	-
232	207851.03	156780.20	Картометрический метод	0.10	-
233	207881.29	156740.56	Картометрический метод	0.10	-
234	207912.19	156701.42	Картометрический метод	0.10	-
235	207943.73	156662.79	Картометрический метод	0.10	-
236	207975.89	156624.68	Картометрический метод	0.10	-
237	208008.67	156587.10	Картометрический метод	0.10	-
238	208042.07	156550.06	Картометрический метод	0.10	-
239	208076.06	156513.57	Картометрический метод	0.10	-
240	208110.65	156477.64	Картометрический метод	0.10	-
241	208145.81	156442.29	Картометрический метод	0.10	-
242	208181.56	156407.51	Картометрический метод	0.10	-
243	208217.86	156373.32	Картометрический метод	0.10	-
244	208254.72	156339.73	Картометрический метод	0.10	-
245	208292.12	156306.74	Картометрический метод	0.10	-
246	208330.06	156274.38	Картометрический метод	0.10	-
247	208368.52	156242.63	Картометрический метод	0.10	-
248	208407.49	156211.52	Картометрический метод	0.10	-
249	208446.97	156181.05	Картометрический метод	0.10	-
250	208486.94	156151.23	Картометрический метод	0.10	-
251	208527.40	156122.07	Картометрический метод	0.10	-
252	208568.32	156093.57	Картометрический метод	0.10	-
253	208609.70	156065.74	Картометрический метод	0.10	-
254	208651.54	156038.60	Картометрический метод	0.10	-
255	208693.81	156012.14	Картометрический метод	0.10	-
256	208736.51	155986.38	Картометрический метод	0.10	-

2. Сведения о характерных точках границ объекта

Обозначение характерных точек границ	Координаты, м		Метод определения координат характерной точки	Средняя квадратическая погрешность положения характерной точки (Мт), м	Описание обозначения точки на местности (при наличии)
	X	Y			
1	2	3	4	5	6
257	208779.62	155961.31	Картометрический метод	0.10	-
258	208823.14	155936.96	Картометрический метод	0.10	-
259	208867.05	155913.32	Картометрический метод	0.10	-
260	208911.34	155890.40	Картометрический метод	0.10	-
261	208956.00	155868.21	Картометрический метод	0.10	-
262	209001.02	155846.75	Картометрический метод	0.10	-
263	209046.38	155826.03	Картометрический метод	0.10	-
264	209092.07	155806.05	Картометрический метод	0.10	-
265	209138.08	155786.83	Картометрический метод	0.10	-
266	209184.41	155768.36	Картометрический метод	0.10	-
267	209231.02	155750.64	Картометрический метод	0.10	-
268	209277.92	155733.70	Картометрический метод	0.10	-
269	209325.10	155717.52	Картометрический метод	0.10	-
270	209372.53	155702.11	Картометрический метод	0.10	-
271	209420.20	155687.48	Картометрический метод	0.10	-
272	209468.11	155673.63	Картометрический метод	0.10	-
273	209516.24	155660.57	Картометрический метод	0.10	-
274	209564.57	155648.30	Картометрический метод	0.10	-
275	209613.10	155636.81	Картометрический метод	0.10	-
276	209661.81	155626.13	Картометрический метод	0.10	-
277	209710.69	155616.24	Картометрический метод	0.10	-
278	209759.72	155607.15	Картометрический метод	0.10	-
279	209808.90	155598.86	Картометрический метод	0.10	-
280	209858.20	155591.38	Картометрический метод	0.10	-
281	209907.62	155584.70	Картометрический метод	0.10	-
282	209957.15	155578.83	Картометрический метод	0.10	-

2. Сведения о характерных точках границ объекта

Обозначение характерных точек границ	Координаты, м		Метод определения координат характерной точки	Средняя квадратическая погрешность положения характерной точки (Мс), м	Описание обозначения точки на местности (при наличии)
	X	Y			
1	2	3	4	5	6
283	210006.76	155573.78	Картометрический метод	0.10	-
284	210056.45	155569.53	Картометрический метод	0.10	-
285	210106.20	155566.10	Картометрический метод	0.10	-
286	210156.00	155563.48	Картометрический метод	0.10	-
287	210205.83	155561.67	Картометрический метод	0.10	-
288	210255.69	155560.68	Картометрический метод	0.10	-
289	210305.56	155560.51	Картометрический метод	0.10	-
290	210355.43	155561.15	Картометрический метод	0.10	-
291	210405.27	155562.60	Картометрический метод	0.10	-
292	210455.09	155564.87	Картометрический метод	0.10	-
293	210504.86	155567.96	Картометрический метод	0.10	-
294	210554.58	155571.85	Картометрический метод	0.10	-
295	210604.23	155576.56	Картометрический метод	0.10	-
296	210653.79	155582.08	Картометрический метод	0.10	-
297	210703.26	155588.41	Картометрический метод	0.10	-
298	210752.61	155595.55	Картометрический метод	0.10	-
299	210801.84	155603.49	Картометрический метод	0.10	-
300	210850.94	155612.24	Картометрический метод	0.10	-
301	210899.89	155621.78	Картометрический метод	0.10	-
302	210948.67	155632.13	Картометрический метод	0.10	-
303	210997.28	155643.27	Картометрический метод	0.10	-
304	211045.70	155655.21	Картометрический метод	0.10	-
305	211093.92	155667.93	Картометрический метод	0.10	-
306	211141.92	155681.44	Картометрический метод	0.10	-
307	211189.70	155695.74	Картометрический метод	0.10	-
308	211237.23	155710.81	Картометрический метод	0.10	-

2. Сведения о характерных точках границ объекта					
Обозначение характерных точек границ	Координаты, м		Метод определения координат характерной точки	Средняя квадратическая погрешность положения характерной точки (Мп), м	Описание обозначения точки на местности (при наличии)
	X	Y			
1	2	3	4	5	6
309	211284.52	155726.66	Картометрический метод	0.10	-
310	211331.54	155743.28	Картометрический метод	0.10	-
311	211378.28	155760.66	Картометрический метод	0.10	-
312	211424.73	155778.81	Картометрический метод	0.10	-
313	211470.88	155797.71	Картометрический метод	0.10	-
314	211516.71	155817.37	Картометрический метод	0.10	-
315	211562.21	155837.77	Картометрический метод	0.10	-
316	211607.38	155858.91	Картометрический метод	0.10	-
317	211652.19	155880.79	Картометрический метод	0.10	-
318	211696.64	155903.40	Картометрический метод	0.10	-
319	211740.72	155926.73	Картометрический метод	0.10	-
320	211784.40	155950.78	Картометрический метод	0.10	-
321	211827.69	155975.54	Картометрический метод	0.10	-
322	211870.57	156001.00	Картометрический метод	0.10	-
323	211913.03	156027.16	Картометрический метод	0.10	-
324	211955.05	156054.01	Картометрический метод	0.10	-
325	211996.63	156081.55	Картометрический метод	0.10	-
326	212037.75	156109.76	Картометрический метод	0.10	-
327	212078.41	156138.64	Картометрический метод	0.10	-
328	212118.59	156168.18	Картометрический метод	0.10	-
329	212158.28	156198.37	Картометрический метод	0.10	-
330	212197.47	156229.21	Картометрический метод	0.10	-
331	212236.15	156260.68	Картометрический метод	0.10	-
332	212274.31	156292.78	Картометрический метод	0.10	-
333	212311.95	156325.50	Картометрический метод	0.10	-
334	212349.04	156358.83	Картометрический метод	0.10	-

2. Сведения о характерных точках границ объекта

Обозначение характерных точек границ	Координаты, м		Метод определения координат характерной точки	Средняя квадратическая погрешность положения характерной точки (М±), м	Описание обозначения точки на местности (при наличии)
	X	Y			
1	2	3	4	5	6
335	212385.59	156392.77	Картометрический метод	0.10	-
336	212421.57	156427.29	Картометрический метод	0.10	-
337	212456.98	156462.40	Картометрический метод	0.10	-
338	212491.82	156498.09	Картометрический метод	0.10	-
339	212526.07	156534.33	Картометрический метод	0.10	-
340	212559.72	156571.14	Картометрический метод	0.10	-
341	212592.77	156608.49	Картометрический метод	0.10	-
342	212625.20	156646.37	Картометрический метод	0.10	-
343	212657.00	156684.78	Картометрический метод	0.10	-
344	212688.18	156723.70	Картометрический метод	0.10	-
345	212718.71	156763.13	Картометрический метод	0.10	-
346	212748.60	156803.05	Картометрический метод	0.10	-
347	212777.83	156843.46	Картометрический метод	0.10	-
348	212806.40	156884.33	Картометрический метод	0.10	-
349	212834.29	156925.67	Картометрический метод	0.10	-
350	212861.50	156967.46	Картометрический метод	0.10	-
351	212888.03	157009.69	Картометрический метод	0.10	-
352	212913.86	157052.35	Картометрический метод	0.10	-
353	212939.00	157095.42	Картометрический метод	0.10	-
354	212963.42	157138.90	Картометрический метод	0.10	-
355	212987.13	157182.77	Картометрический метод	0.10	-
356	213010.13	157227.02	Картометрический метод	0.10	-
357	213032.39	157271.64	Картометрический метод	0.10	-
358	213053.92	157316.62	Картометрический метод	0.10	-
359	213074.72	157361.95	Картометрический метод	0.10	-
360	213094.77	157407.61	Картометрический метод	0.10	-

2. Сведения о характерных точках границ объекта					
Обозначение характерных точек границ	Координаты, м		Метод определения координат характерной точки	Средняя квадратическая погрешность положения характерной точки (Мс), м	Описание обозначения точки на местности (при наличии)
	X	Y			
1	2	3	4	5	6
361	213114.07	157453.59	Картометрический метод	0.10	-
362	213132.62	157499.88	Картометрический метод	0.10	-
363	213150.41	157546.47	Картометрический метод	0.10	-
364	213167.43	157593.35	Картометрический метод	0.10	-
365	213183.69	157640.49	Картометрический метод	0.10	-
366	213199.18	157687.89	Картометрический метод	0.10	-
367	213213.88	157735.55	Картометрический метод	0.10	-
368	213227.81	157783.43	Картометрический метод	0.10	-
369	213240.95	157831.54	Картометрический метод	0.10	-
370	213253.30	157879.85	Картометрический метод	0.10	-
371	213264.87	157928.36	Картометрический метод	0.10	-
372	213275.64	157977.05	Картометрический метод	0.10	-
373	213285.61	158025.92	Картометрический метод	0.10	-
374	213294.78	158074.94	Картометрический метод	0.10	-
375	213303.15	158124.10	Картометрический метод	0.10	-
376	213310.71	158173.39	Картометрический метод	0.10	-
377	213317.47	158222.80	Картометрический метод	0.10	-
378	213323.41	158272.31	Картометрический метод	0.10	-
379	213328.55	158321.92	Картометрический метод	0.10	-
380	213332.88	158371.60	Картометрический метод	0.10	-
381	213336.39	158421.34	Картометрический метод	0.10	-
382	213339.10	158471.14	Картометрический метод	0.10	-
383	213340.98	158520.97	Картометрический метод	0.10	-
384	213342.05	158570.83	Картометрический метод	0.10	-
1	213342.32	158611.48	Картометрический метод	0.10	-

3. Сведения о характерных точках части (частей) границы объекта

Обозначение характерных точек части границы	Координаты, м		Метод определения координат характерной точки	Средняя квадратическая погрешность положения характерной точки (М±), м	Описание обозначения точки на местности (при наличии)
	X	Y			
1	2	3	4	5	6
-	-	-	-	-	-

**Текстовое описание местоположения границ
населенных пунктов, территориальных зон, особо охраняемых природных
территорий, зон с особыми условиями использования территорий**

Прохождение границы		Описание прохождения границы
от точки	до точки	
1	2	3
1	2	-
2	3	-
3	4	-
4	5	-
5	6	-
6	7	-
7	8	-
8	9	-
9	10	-
10	11	-
11	12	-
12	13	-
13	14	-
14	15	-
15	16	-
16	17	-
17	18	-
18	19	-
19	20	-
20	21	-
21	22	-
22	23	-
23	24	-
24	25	-
25	26	-
26	27	-
27	28	-
28	29	-
29	30	-
30	31	-
31	32	-
32	33	-
33	34	-
34	35	-
35	36	-
36	37	-

**Текстовое описание местоположения границ
населенных пунктов, территориальных зон, особо охраняемых природных
территорий, зон с особыми условиями использования территорий**

Прохождение границы		Описание прохождения границы
от точки	до точки	
1	2	3
37	38	-
38	39	-
39	40	-
40	41	-
41	42	-
42	43	-
43	44	-
44	45	-
45	46	-
46	47	-
47	48	-
48	49	-
49	50	-
50	51	-
51	52	-
52	53	-
53	54	-
54	55	-
55	56	-
56	57	-
57	58	-
58	59	-
59	60	-
60	61	-
61	62	-
62	63	-
63	64	-
64	65	-
65	66	-
66	67	-
67	68	-
68	69	-
69	70	-
70	71	-
71	72	-
72	73	-

**Текстовое описание местоположения границ
населенных пунктов, территориальных зон, особо охраняемых природных
территорий, зон с особыми условиями использования территорий**

Прохождение границы		Описание прохождения границы
от точки	до точки	
1	2	3
73	74	-
74	75	-
75	76	-
76	77	-
77	78	-
78	79	-
79	80	-
80	81	-
81	82	-
82	83	-
83	84	-
84	85	-
85	86	-
86	87	-
87	88	-
88	89	-
89	90	-
90	91	-
91	92	-
92	93	-
93	94	-
94	95	-
95	96	-
96	97	-
97	98	-
98	99	-
99	100	-
100	101	-
101	102	-
102	103	-
103	104	-
104	105	-
105	106	-
106	107	-
107	108	-
108	109	-

**Текстовое описание местоположения границ
населенных пунктов, территориальных зон, особо охраняемых природных
территорий, зон с особыми условиями использования территорий**

Прохождение границы		Описание прохождения границы
от точки	до точки	
1	2	3
109	110	-
110	111	-
111	112	-
112	113	-
113	114	-
114	115	-
115	116	-
116	117	-
117	118	-
118	119	-
119	120	-
120	121	-
121	122	-
122	123	-
123	124	-
124	125	-
125	126	-
126	127	-
127	128	-
128	129	-
129	130	-
130	131	-
131	132	-
132	133	-
133	134	-
134	135	-
135	136	-
136	137	-
137	138	-
138	139	-
139	140	-
140	141	-
141	142	-
142	143	-
143	144	-
144	145	-

**Текстовое описание местоположения границ
населенных пунктов, территориальных зон, особо охраняемых природных
территорий, зон с особыми условиями использования территорий**

Прохождение границы		Описание прохождения границы
от точки	до точки	
1	2	3
145	146	-
146	147	-
147	148	-
148	149	-
149	150	-
150	151	-
151	152	-
152	153	-
153	154	-
154	155	-
155	156	-
156	157	-
157	158	-
158	159	-
159	160	-
160	161	-
161	162	-
162	163	-
163	164	-
164	165	-
165	166	-
166	167	-
167	168	-
168	169	-
169	170	-
170	171	-
171	172	-
172	173	-
173	174	-
174	175	-
175	176	-
176	177	-
177	178	-
178	179	-
179	180	-
180	181	-

**Текстовое описание местоположения границ
населенных пунктов, территориальных зон, особо охраняемых природных
территорий, зон с особыми условиями использования территорий**

Прохождение границы		Описание прохождения границы
от точки	до точки	
1	2	3
181	182	-
182	183	-
183	184	-
184	185	-
185	186	-
186	187	-
187	188	-
188	189	-
189	190	-
190	191	-
191	192	-
192	193	-
193	194	-
194	195	-
195	196	-
196	197	-
197	198	-
198	199	-
199	200	-
200	201	-
201	202	-
202	203	-
203	204	-
204	205	-
205	206	-
206	207	-
207	208	-
208	209	-
209	210	-
210	211	-
211	212	-
212	213	-
213	214	-
214	215	-
215	216	-
216	217	-

**Текстовое описание местоположения границ
населенных пунктов, территориальных зон, особо охраняемых природных
территорий, зон с особыми условиями использования территорий**

Прохождение границы		Описание прохождения границы
от точки	до точки	
1	2	3
217	218	-
218	219	-
219	220	-
220	221	-
221	222	-
222	223	-
223	224	-
224	225	-
225	226	-
226	227	-
227	228	-
228	229	-
229	230	-
230	231	-
231	232	-
232	233	-
233	234	-
234	235	-
235	236	-
236	237	-
237	238	-
238	239	-
239	240	-
240	241	-
241	242	-
242	243	-
243	244	-
244	245	-
245	246	-
246	247	-
247	248	-
248	249	-
249	250	-
250	251	-
251	252	-
252	253	-

**Текстовое описание местоположения границ
населенных пунктов, территориальных зон, особо охраняемых природных
территорий, зон с особыми условиями использования территорий**

Прохождение границы		Описание прохождения границы
от точки	до точки	
1	2	3
253	254	-
254	255	-
255	256	-
256	257	-
257	258	-
258	259	-
259	260	-
260	261	-
261	262	-
262	263	-
263	264	-
264	265	-
265	266	-
266	267	-
267	268	-
268	269	-
269	270	-
270	271	-
271	272	-
272	273	-
273	274	-
274	275	-
275	276	-
276	277	-
277	278	-
278	279	-
279	280	-
280	281	-
281	282	-
282	283	-
283	284	-
284	285	-
285	286	-
286	287	-
287	288	-
288	289	-

**Текстовое описание местоположения границ
населенных пунктов, территориальных зон, особо охраняемых природных
территорий, зон с особыми условиями использования территорий**

Прохождение границы		Описание прохождения границы
от точки	до точки	
1	2	3
289	290	-
290	291	-
291	292	-
292	293	-
293	294	-
294	295	-
295	296	-
296	297	-
297	298	-
298	299	-
299	300	-
300	301	-
301	302	-
302	303	-
303	304	-
304	305	-
305	306	-
306	307	-
307	308	-
308	309	-
309	310	-
310	311	-
311	312	-
312	313	-
313	314	-
314	315	-
315	316	-
316	317	-
317	318	-
318	319	-
319	320	-
320	321	-
321	322	-
322	323	-
323	324	-
324	325	-

**Текстовое описание местоположения границ
населенных пунктов, территориальных зон, особо охраняемых природных
территорий, зон с особыми условиями использования территорий**

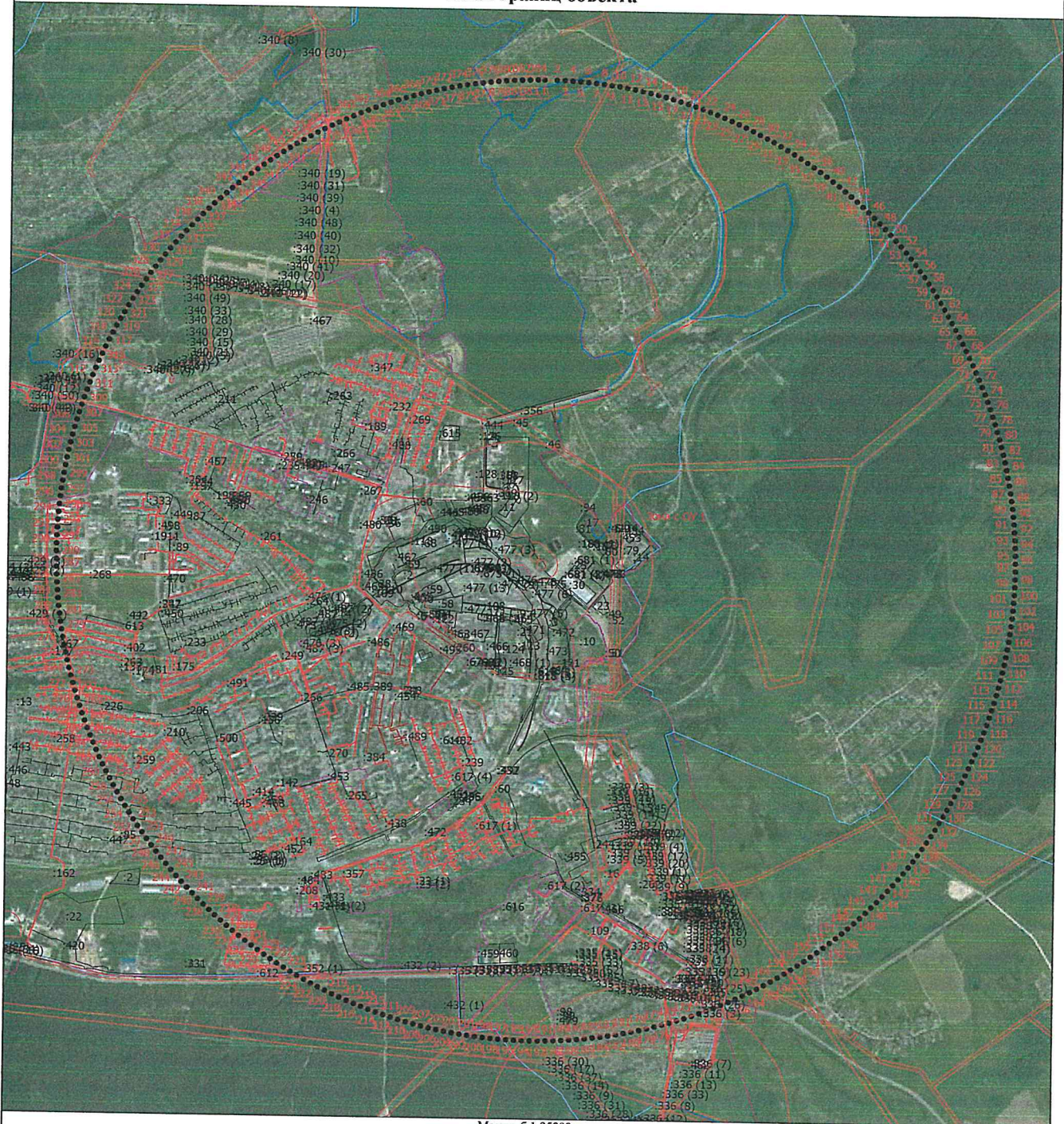
Прохождение границы		Описание прохождения границы
от точки	до точки	
1	2	3
325	326	-
326	327	-
327	328	-
328	329	-
329	330	-
330	331	-
331	332	-
332	333	-
333	334	-
334	335	-
335	336	-
336	337	-
337	338	-
338	339	-
339	340	-
340	341	-
341	342	-
342	343	-
343	344	-
344	345	-
345	346	-
346	347	-
347	348	-
348	349	-
349	350	-
350	351	-
351	352	-
352	353	-
353	354	-
354	355	-
355	356	-
356	357	-
357	358	-
358	359	-
359	360	-
360	361	-

**Текстовое описание местоположения границ
населенных пунктов, территориальных зон, особо охраняемых природных
территорий, зон с особыми условиями использования территорий**

Прохождение границы		Описание прохождения границы
от точки	до точки	
1	2	3
361	362	-
362	363	-
363	364	-
364	365	-
365	366	-
366	367	-
367	368	-
368	369	-
369	370	-
370	371	-
371	372	-
372	373	-
373	374	-
374	375	-
375	376	-
376	377	-
377	378	-
378	379	-
379	380	-
380	381	-
381	382	-
382	383	-
383	384	-
384	1	-

Раздел 4

План границ объекта



Масштаб 1:25000

Условные обозначения

- Вновь образованная часть границы, сведения о которой достаточны для определения ее местоположения
- - Характерная точка границы, сведения о которой позволяют однозначно определить ее положение на местности
- Зона с ОУ 1** - Зона с особыми условиями использования территории Зона с ОУ 1 — Третий пояс зон санитарной охраны водозаборных скважин АО «ЭК» (№№ 349, А-2076, 55438) в городе Кольчугино Владимирской области
- 1** - Обозначение новой характерной точки
- Граница кадастрового квартала
- Граница населенного пункта
- Граница зоны с особыми условиями



Подпись _____

Дата " 19 " 01 г.

Место для оттиска печати (при наличии) лица, составившего описание местоположения границ объекта

Режим зон санитарной охраны трех водозаборных скважин № 349, А-2076, 55438
АО «Электрокабель» Кольчугинский завод»

1. На территории первого пояса зон санитарной охраны (далее ЗСО) запрещается:

1.1 все виды строительства, не имеющие непосредственного отношения к эксплуатации, реконструкции и расширению водозаборных сооружений;

1.2 прокладка трубопроводов различного назначения, размещение жилых, общественных зданий, проживание людей;

1.3 посадка высокоствольных деревьев;

1.4 применение ядохимикатов и удобрений.

2. На территории второго и третьего пояса ЗСО запрещается:

2.1 размещение складов горюче-смазочных материалов, ядохимикатов и минеральных удобрений, накопителей промстоков, шламохранилищ и других объектов, обуславливающих опасность химического загрязнения подземных вод;

2.2 закачка отработанных вод в подземные горизонты, подземное складирование твердых отходов и разработка недр земли;

2.3 размещение кладбищ, скотомогильников, полей ассенизации, полей фильтрации, навозохранилищ, силосных траншей, животноводческих и птицеводческих предприятий и других объектов, обуславливающих опасность микробного загрязнения подземных вод;

2.4 применение удобрений и ядохимикатов;

2.5 рубка леса главного пользования.

3. На территории первого пояса ЗСО необходимо предусмотреть следующие мероприятия:

3.1 территория должна быть спланирована для отвода поверхностного стока за ее пределы, озеленена, ограждена и обеспечена охраной, дорожки к сооружениям должны иметь твердое водонепроницаемое покрытие;

3.2 здания должны быть оборудованы канализацией с отведением сточных вод в ближайшую систему бытовой или производственной канализации или на местные станции очистных сооружений, расположенные за пределами первого пояса ЗСО с учетом санитарного режима на территории второго пояса;

3.3 водопроводные сооружения должны быть оборудованы с учетом предотвращения возможности загрязнения питьевой воды через оголовки и устья скважины, люки и переливные трубы резервуаров, устройства заливки насосов;

3.4 водозабор должен быть оборудован аппаратурой для систематического контроля соответствия фактического дебита при эксплуатации водопровода проектной производительности, предусмотренной при его проектировании.

4. На территории второго и третьего пояса ЗСО необходимо предусмотреть следующие мероприятия:

4.1 бурение новых скважин и новое строительство, связанное с нарушением почвенного покрова, производится при обязательном согласовании с центром государственного санитарно-эпидемиологического надзора;

4.2 выявление, тампонирование или восстановление всех старых, бездействующих, дефектных или неправильно эксплуатируемых скважин, представляющих опасность в части возможности загрязнения водоносных горизонтов.

