



## МИНИСТЕРСТВО ПРИРОДОПОЛЬЗОВАНИЯ И ЭКОЛОГИИ ВЛАДИМИРСКОЙ ОБЛАСТИ

### ПРИКАЗ

30 января 2023

№ 11-н

*Об установлении зон санитарной охраны  
источников хозяйственно-питьевого  
водоснабжения ООО «Газпром трансгаз  
Нижний Новгород»*

В соответствии с пунктом 5 статьи 18 Федерального закона от 30.03.1999 № 52-ФЗ «О санитарно-эпидемиологическом благополучии населения», постановлением Департамента природопользования и охраны окружающей среды Владимирской области от 18.06.2020 № 78 «О Порядке установления, изменения, прекращения зон санитарной охраны источников питьевого и хозяйственно-бытового водоснабжения», Положением о Министерстве природопользования и экологии Владимирской области, утвержденным указом Губернатора Владимирской области от 19.12.2022 № 263 и, рассмотрев проект зон санитарной охраны скважин № 1Д, б/н ООО «Газпром трансгаз Нижний Новгород» в г. Вязники, **п р и к а з ы в а ю:**

1. Установить зоны санитарной охраны источников хозяйственно-питьевого водоснабжения скважин № 1Д, б/н ООО «Газпром трансгаз Нижний Новгород» в г. Вязники.

2. Установить границы зон санитарной охраны в соответствии с описанием местоположения границ согласно Приложению № 1 к настоящему приказу.

3. Установить режим зон санитарной охраны согласно Приложению № 2 к настоящему приказу.

4. Настоящее приказ вступает в силу со дня его официального опубликования.

Министр



Т.Л. Клименко

Всего листов: 9

<b>КАРТА (ПЛАН)</b> <b>Зона с особыми условиями использования территории - «Зоны санитарной охраны (ЗСО) источников водоснабжения» 1 пояса</b> <small>(наименование объекта землеустройства)</small>	
<b>Титульный лист</b>	
<b>1. Сведения о заказчике землеустроительных работ:</b>	
О физическом лице: Фамилия, имя, отчество (отчество указывается при наличии) _____	
О юридическом лице, органе государственной власти, органе местного самоуправления: Полное наименование Общество с ограниченной ответственностью «Газпром трансгаз Нижний Новгород»	
Страна регистрации (инкорпорации) (указывается в отношении иностранного юридического лица) _____	
Фамилия и инициалы уполномоченного представителя, его должность, реквизиты доверенности (если представитель действует по доверенности) Торосян Т. А., начальник Владимирского ЛПУМГ - филиала ООО «Газпром трансгаз Нижний Новгород»	
Подпись _____	"01" марта 2019 г.
<i>Место для оттиска печати заказчика</i>	

**КАРТА (ПЛАН)****Зона с особыми условиями использования территории - «Зоны санитарной охраны (ЗСО) источников водоснабжения» 1 пояс**

(наименование объекта землеустройства)

**Титульный лист****1. Сведения о заказчике землеустроительных работ:**

О физическом лице:

Фамилия, имя, отчество (отчество указывается при наличии)  
\_\_\_\_\_

О юридическом лице, органе государственной власти, органе местного самоуправления:

Полное наименование Общество с ограниченной ответственностью «Газпром трансгаз Нижний Новгород»

Страна регистрации (инкорпорации) (указывается в отношении иностранного юридического лица)  
\_\_\_\_\_

Фамилия и инициалы уполномоченного представителя, его должность, реквизиты доверенности (если представитель действует по доверенности)

Торосян Т. А., начальник Владимирского ЛПУМГ - филиала ООО «Газпром трансгаз Нижний Новгород»

Подпись \_\_\_\_\_

"01" марта 2019 г.

*Место для оттиска печати заказчика*

**2. Сведения об исполнителе землеустроительных работ:**

Об индивидуальном предпринимателе:

Фамилия, имя, отчество (отчество указывается при наличии)

Идентификационный номер налогоплательщика

Контактный телефон и почтовый адрес

Номер квалификационного аттестата кадастрового инженера (если исполнителем является кадастровый инженер)

О юридическом лице:

Полное наименование ООО Ингеопроект

Основной государственный регистрационный номер 1053302701165

Контактный телефон и почтовый адрес тел. +7 9206255125, г. Суздаль, Красная пл., 1 оф. 31

Фамилия и инициалы уполномоченного представителя юридического лица, его должность, реквизиты доверенности (если представитель действует по доверенности)

Сведения о кадастровом инженере Волкова Екатерина Андреевна 33-15-425

Подпись

Дата " 01 " марта 2019 г.

Место для оттиска печати лица, составившего карту(план) объекта землеустройства



**КАРТА (ПЛАН)****Зона с особыми условиями использования территории - «Зоны санитарной охраны (ЗСО) источников водоснабжения» 1 пояс**

(наименование объекта землеустройства)

<b>№ п/п</b>	<b>Содержание</b>	<b>Номера листов</b>
<b>1</b>	<b>2</b>	<b>3</b>
1	Основания для проведения землеустроительных работ и исходные данные	4
2	Сведения об объекте землеустройства	5
3	Сведения о местоположении границ объекта землеустройства	6
4	Сведения о местоположении измененных (уточненных) границ объекта землеустройства	9

**КАРТА (ПЛАН)****Зона с особыми условиями использования территории - «Зоны санитарной охраны (ЗСО) источников водоснабжения» 1 пояс**

(наименование объекта землеустройства)

**Основания для проведения землеустроительных работ и исходные данные****Перечень документов**

№ п/п	Наименование и реквизиты документа	Сведения об органе (организации), подготовившем или принявшем документ
1	2	3
1	"Проектная документация" № бн от "01" января 2010 г.	ООО «Газпром трансгаз Нижний Новгород»
2	"Заключение" № бн от "30" декабря 2010 г.	Федеральная служба по надзору
3	"Лицензия" № 694/ВЛМ 00199 ВЭ от "25" января 2012 г.	Департамент по природопользованию

**КАРТА (ПЛАН)****Зона с особыми условиями использования территории - «Зоны санитарной охраны (ЗСО) источников водоснабжения» 1 пояс**

(наименование объекта землеустройства)

**Сведения об объекте землеустройства**

№ п/п	Характеристики объекта землеустройства	Описание характеристик
1	2	3
1.	Местоположение объекта землеустройства	Владимирская область, район Вязниковский, сельское поселение МО Октябрьское, Промышленная площадка при ГКС г. Вязники филиала ООО «Газпром трансгаз Нижний Новгород» - Владимирское ЛПУМГ
2.	Площадь объекта землеустройства +/- величина погрешности определения площади (Р +/- Дельта Р)	10642 +/- 181 м <sup>2</sup>
3.	Иные характеристики объекта землеустройства	-

## КАРТА (ПЛАН)

## Зона с особыми условиями использования территории - «Зоны санитарной охраны (ЗСО) источников водоснабжения» 1 пояс

(наименование объекта землеустройства)

## Сведения о местоположении границ объекта землеустройства

1. Система координат МСК-33

2. Сведения о характерных точках границ объекта землеустройства

Обозначение характерных точек границ	Координаты, м		Метод определения координат и средняя квадратическая погрешность положения характерной точки (Mt), м	Описание закрепления точки
	X	Y		
1	2	3	4	5
-	-	-	-	-

3. Сведения о характерных точках части (частей) границы объекта землеустройства

Обозначение характерных точек границ	Координаты, м		Метод определения координат и средняя квадратическая погрешность положения характерной точки (Mt), м	Описание закрепления точки
	X	Y		
1	2	3	4	5
Часть 1				
1	203364.94	318561.20	Аналитический метод, 0.5	Закрепление отсутствует
2	203371.65	318554.49	Аналитический метод, 0.5	Закрепление отсутствует
3	203375.67	318539.49	Аналитический метод, 0.5	Закрепление отсутствует
4	203374.17	318530.13	Аналитический метод, 0.5	Закрепление отсутствует
5	203357.92	318480.66	Аналитический метод, 0.5	Закрепление отсутствует
6	203355.40	318475.02	Аналитический метод, 0.5	Закрепление отсутствует
7	203344.42	318464.04	Аналитический метод, 0.5	Закрепление отсутствует
8	203329.42	318460.02	Аналитический метод, 0.5	Закрепление отсутствует
9	203320.33	318461.43	Аналитический метод, 0.5	Закрепление отсутствует
10	203279.37	318474.46	Аналитический метод, 0.5	Закрепление отсутствует
11	203273.46	318477.07	Аналитический метод, 0.5	Закрепление отсутствует
12	203262.48	318488.05	Аналитический метод, 0.5	Закрепление отсутствует
13	203258.46	318503.05	Аналитический метод, 0.5	Закрепление отсутствует



**КАРТА (ПЛАН)****Зона с особыми условиями использования территории - «Зоны санитарной охраны (ЗСО) источников водоснабжения» 1 пояс**

(наименование объекта землеустройства)

**Сведения о местоположении границ объекта землеустройства****3. Сведения о характерных точках части (частей) границы объекта землеустройства**

Обозначение характерных точек границ	Координаты, м		Метод определения координат и средняя квадратическая погрешность положения характерной точки (Mt), м	Описание закрепления точки
	X	Y		
1	2	3	4	5
14	203259.81	318511.94	Аналитический метод, 0,5	Закрепление отсутствует
15	203275.27	318561.76	Аналитический метод, 0,5	Закрепление отсутствует
16	203277.94	318567.87	Аналитический метод, 0,5	Закрепление отсутствует
17	203288.92	318578.85	Аналитический метод, 0,5	Закрепление отсутствует
18	203303.92	318582.87	Аналитический метод, 0,5	Закрепление отсутствует
19	203312.60	318581.59	Аналитический метод, 0,5	Закрепление отсутствует
1	203364.94	318561.20	Аналитический метод, 0,5	Закрепление отсутствует

**4. Сведения о частях границ объекта землеустройства, совпадающих с местоположением внешних границ природных объектов и (или) объектов искусственного происхождения**

Обозначение части границ		Описание прохождения части границ
от точки	до точки	
1	2	3
1	2	-
2	3	-
3	4	-
4	5	-
5	6	-
6	7	-
7	8	-
8	9	-
9	10	-
10	11	-
11	12	-
12	13	-
13	14	-
14	15	-

**КАРТА (ПЛАН)**

**Зона с особыми условиями использования территории - «Зоны санитарной охраны (ЗСО) источников водоснабжения» 1 пояс**

(наименование объекта землеустройства)

**Сведения о местоположении границ объекта землеустройства**

4. Сведения о частях границ объекта землеустройства, совпадающих с местоположением внешних границ природных объектов и (или) объектов искусственного происхождения

Обозначение части границ		Описание прохождения части границ
от точки	до точки	
1	2	3
15	16	-
16	17	-
17	18	-
18	19	-
19	1	-

**КАРТА (ПЛАН)****Зона с особыми условиями использования территории - «Зоны санитарной охраны (ЗСО) источников водоснабжения» 1 пояс**

(наименование объекта землеустройства)

**Сведения о местоположении измененных (уточненных) границ объекта землеустройства**

1. Система координат -

2. Сведения о характерных точках границ объекта землеустройства

Обозначение характерных точек границ	Существующие координаты, м		Измененные (уточненные) координаты, м		Метод определения координат и средняя квадратическая погрешность положения характерной точки (Mt), м	Описание закрепления точки
	X	Y	X	Y		
1	2	3	4	5	6	7
-	-	-	-	-	-	-

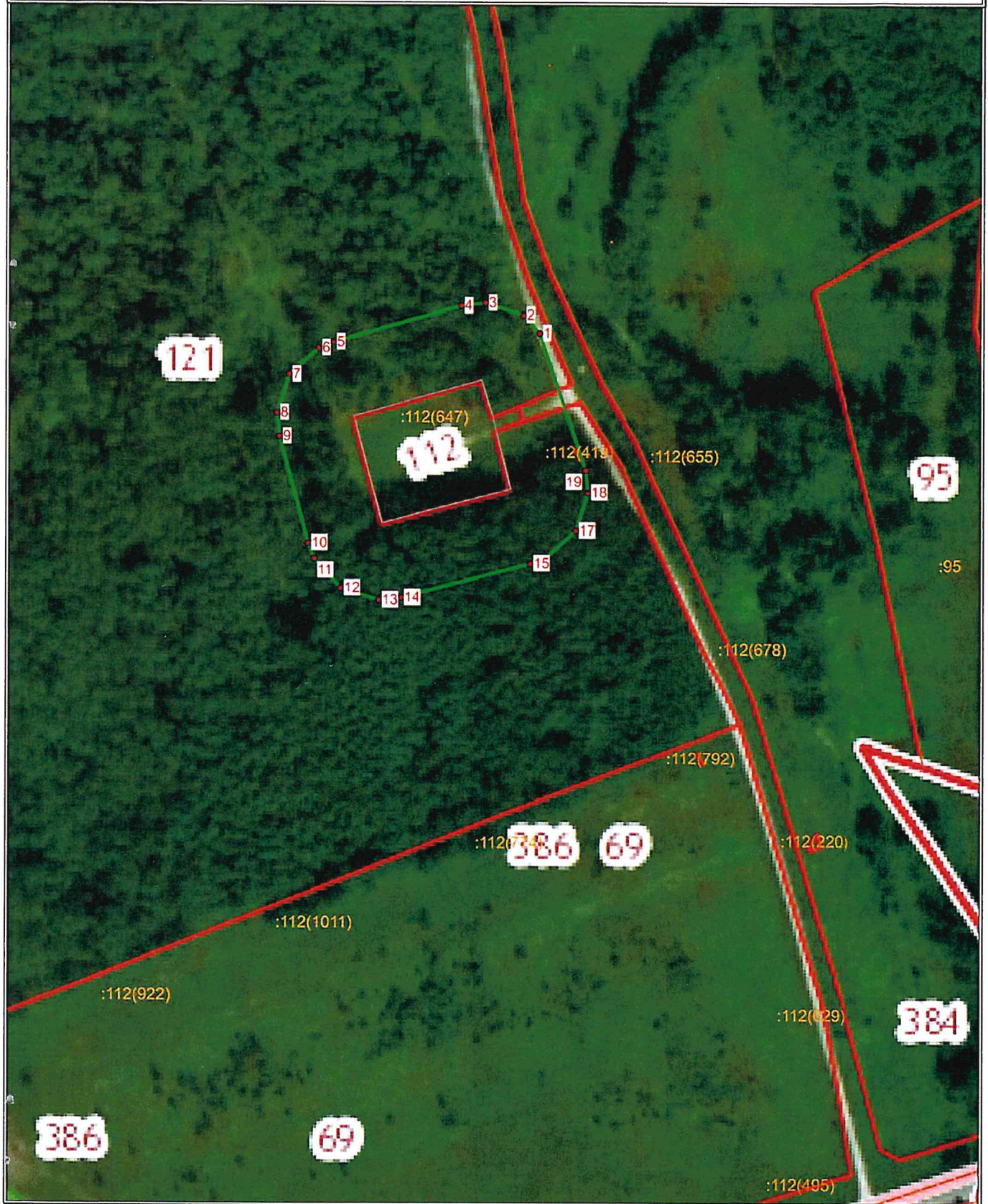
3. Сведения о характерных точках части (частей) границы объекта землеустройства

Обозначение характерных точек границ	Существующие координаты, м		Измененные (уточненные) координаты, м		Метод определения координат и средняя квадратическая погрешность положения характерной точки (Mt), м	Описание закрепления точки
	X	Y	X	Y		
1	2	3	4	5	6	7
-	-	-	-	-	-	-




4. Сведения о частях границ объекта землеустройства, совпадающих с местоположением внешних границ природных объектов и (или) объектов искусственного происхождения

Обозначение части границ		Существующее описание прохождения части границ	Измененное (уточненное) описание прохождения части границ
от точки	до точки		
1	2	3	4
-	-	-	-

Карта (план) зоны с особыми условиями использования территории



Условные обозначения:

-  вновь образованная часть контура здания
  -  граница земельного участка
  -  граница частей земельного участка
- Кадастровый инженер

Масштаб 1:2000



Е.А. Волкова

**КАРТА (ПЛАН)****Зона с особыми условиями использования территории - «Зоны санитарной охраны (ЗСО) источников водоснабжения» 2 пояс**

(наименование объекта землеустройства)

**Титульный лист****1. Сведения о заказчике землеустроительных работ:**

О физическом лице:

Фамилия, имя, отчество (отчество указывается при наличии)  
\_\_\_\_\_

О юридическом лице, органе государственной власти, органе местного самоуправления:

Полное наименование Общество с ограниченной ответственностью «Газпром трансгаз Нижний Новгород»

Страна регистрации (инкорпорации) (указывается в отношении иностранного юридического лица)  
\_\_\_\_\_

Фамилия и инициалы уполномоченного представителя, его должность, реквизиты доверенности (если представитель действует по доверенности)

Торосян Т. А., начальник Владимирского ЛПУМГ - филиала ООО «Газпром трансгаз Нижний Новгород»

Подпись \_\_\_\_\_

"01" марта 2019 г.

*Место для оттиска печати заказчика*

**2. Сведения об исполнителе землеустроительных работ:**

Об индивидуальном предпринимателе:

Фамилия, имя, отчество (отчество указывается при наличии)

Идентификационный номер налогоплательщика

Контактный телефон и почтовый адрес

Номер квалификационного аттестата кадастрового инженера (если исполнителем является кадастровый инженер)

О юридическом лице:

Полное наименование ООО Ингеопроект

Основной государственный регистрационный номер 1053302701165

Контактный телефон и почтовый адрес тел. +7 9206255125, г. Суздаль, Красная пл., 1 оф. 31

Фамилия и инициалы уполномоченного представителя юридического лица, его должность, реквизиты доверенности (если представитель действует по доверенности)

Сведения о кадастровом инженере Волкова Екатерина Андреевна 33-15-425

Подпись

Дата "01" марта 2019 г.

Место для оттиска печати лица, составившего карту(план) объекта землеустройства



**КАРТА (ПЛАН)****Зона с особыми условиями использования территории - «Зоны санитарной охраны (ЗСО) источников водоснабжения» 2 пояс**

(наименование объекта землеустройства)

<b>№ п/п</b>	<b>Содержание</b>	<b>Номера листов</b>
<b>1</b>	<b>2</b>	<b>3</b>
1	Основания для проведения землеустроительных работ и исходные данные	4
2	Сведения об объекте землеустройства	5
3	Сведения о местоположении границ объекта землеустройства	6
4	Сведения о местоположении измененных (уточненных) границ объекта землеустройства	9

**КАРТА (ПЛАН)****Зона с особыми условиями использования территории - «Зоны санитарной охраны (ЗСО) источников водоснабжения» 2 пояс**

(наименование объекта землеустройства)

**Основания для проведения землеустроительных работ и исходные данные****Перечень документов**

<b>№ п/п</b>	<b>Наименование и реквизиты документа</b>	<b>Сведения об органе (организации), подготовившем или принявшем документ</b>
<b>1</b>	<b>2</b>	<b>3</b>
1	"Проектная документация" № бн от "01" января 2010 г.	ООО «Газпром трансгаз Нижний Новгород»
2	"Заключение" № бн от "30" декабря 2010 г.	Федеральная служба по надзору
3	"Лицензия" № 694/ВЛМ 00199 ВЭ от "25" января 2012 г.	Департамент по природопользованию



**КАРТА (ПЛАН)****Зона с особыми условиями использования территории - «Зоны санитарной охраны (ЗСО) источников водоснабжения» 2 пояс**

(наименование объекта землеустройства)

**Сведения об объекте землеустройства**

№ п/п	Характеристики объекта землеустройства	Описание характеристик
1	2	3
1.	Местоположение объекта землеустройства	Владимирская область, район Вязниковский, сельское поселение МО Октябрьское, Промышленная площадка при ГКС г. Вязники филиала ООО «Газпром трансгаз Нижний Новгород» - Владимирское ЛПУМГ
2.	Площадь объекта землеустройства +/- величина погрешности определения площади (Р +/- Дельта Р)	82228 +/- 502 м <sup>2</sup>
3.	Иные характеристики объекта землеустройства	-

## КАРТА (ПЛАН)

## Зона с особыми условиями использования территории - «Зоны санитарной охраны (ЗСО) источников водоснабжения» 2 пояс

(наименование объекта землеустройства)

## Сведения о местоположении границ объекта землеустройства

1. Система координат МСК-33

2. Сведения о характерных точках границ объекта землеустройства

Обозначение характерных точек границ	Координаты, м		Метод определения координат и средняя квадратическая погрешность положения характерной точки (M <sub>t</sub> ), м	Описание закрепления точки
	X	Y		
1	2	3	4	5
-	-	-	-	-

3. Сведения о характерных точках части (частей) границы объекта землеустройства

Обозначение характерных точек границ	Координаты, м		Метод определения координат и средняя квадратическая погрешность положения характерной точки (M <sub>t</sub> ), м	Описание закрепления точки
	X	Y		
1	2	3	4	5
Часть 1				
1	203303.92	318659.87	Аналитический метод, 0.5	Закрепление отсутствует
2	203334.87	318655.30	Аналитический метод, 0.5	Закрепление отсутствует
3	203399.17	318632.15	Аналитический метод, 0.5	Закрепление отсутствует
4	203438.33	318592.99	Аналитический метод, 0.5	Закрепление отсутствует
5	203452.67	318539.49	Аналитический метод, 0.5	Закрепление отсутствует
6	203447.33	318506.10	Аналитический метод, 0.5	Закрепление отсутствует
7	203431.08	318456.63	Аналитический метод, 0.5	Закрепление отсутствует
8	203422.08	318436.52	Аналитический метод, 0.5	Закрепление отсутствует
9	203357.64	318347.50	Аналитический метод, 0.5	Закрепление отсутствует
10	203293.01	318282.87	Аналитический метод, 0.5	Закрепление отсутствует
11	203260.61	318273.70	Аналитический метод, 0.5	Закрепление отсутствует
12	203219.65	318286.73	Аналитический метод, 0.5	Закрепление отсутствует
13	203174.96	318306.46	Аналитический метод, 0.5	Закрепление отсутствует

## КАРТА (ПЛАН)

## Зона с особыми условиями использования территории - «Зоны санитарной охраны (ЗСО) источников водоснабжения» 2 пояс

(наименование объекта землеустройства)

## Сведения о местоположении границ объекта землеустройства

## 3. Сведения о характерных точках части (частей) границы объекта землеустройства

Обозначение характерных точек границ	Координаты, м		Метод определения координат и средняя квадратическая погрешность положения характерной точки (Mt), м	Описание закрепления точки
	X	Y		
1	2	3	4	5
14	203152.16	318344.61	Аналитический метод, 0.5	Закрепление отсутствует
15	203156.98	318433.36	Аналитический метод, 0.5	Закрепление отсутствует
16	203186.27	318534.76	Аналитический метод, 0.5	Закрепление отсутствует
17	203201.73	318584.58	Аналитический метод, 0.5	Закрепление отсутствует
18	203211.26	318606.37	Аналитический метод, 0.5	Закрепление отсутствует
19	203250.42	318645.53	Аналитический метод, 0.5	Закрепление отсутствует
1	203303.92	318659.87	Аналитический метод, 0.5	Закрепление отсутствует

## 4. Сведения о частях границ объекта землеустройства, совпадающих с местоположением внешних границ природных объектов и (или) объектов искусственного происхождения

Обозначение части границ		Описание прохождения части границ
от точки	до точки	
1	2	3
1	2	-
2	3	-
3	4	-
4	5	-
5	6	-
6	7	-
7	8	-
8	9	-
9	10	-
10	11	-
11	12	-
12	13	-
13	14	-
14	15	-

**КАРТА (ПЛАН)****Зона с особыми условиями использования территории - «Зоны санитарной охраны (ЗСО) источников водоснабжения» 2 пояс**

(наименование объекта землеустройства)

**Сведения о местоположении границ объекта землеустройства**

4. Сведения о частях границ объекта землеустройства, совпадающих с местоположением внешних границ природных объектов и (или) объектов искусственного происхождения

Обозначение части границ		Описание прохождения части границ
от точки	до точки	
1	2	3
15	16	-
16	17	-
17	18	-
18	19	-
19	1	-

## КАРТА (ПЛАН)

## Зона с особыми условиями использования территории - «Зоны санитарной охраны (ЗСО) источников водоснабжения» 2 пояс

(наименование объекта землеустройства)

## Сведения о местоположении измененных (уточненных) границ объекта землеустройства

1. Система координат -

2. Сведения о характерных точках границ объекта землеустройства

Обозначение характерных точек границ	Существующие координаты, м		Измененные (уточненные) координаты, м		Метод определения координат и средняя квадратическая погрешность положения характерной точки (Mt), м	Описание закрепления точки
	X	Y	X	Y		
1	2	3	4	5	6	7
-	-	-	-	-	-	-

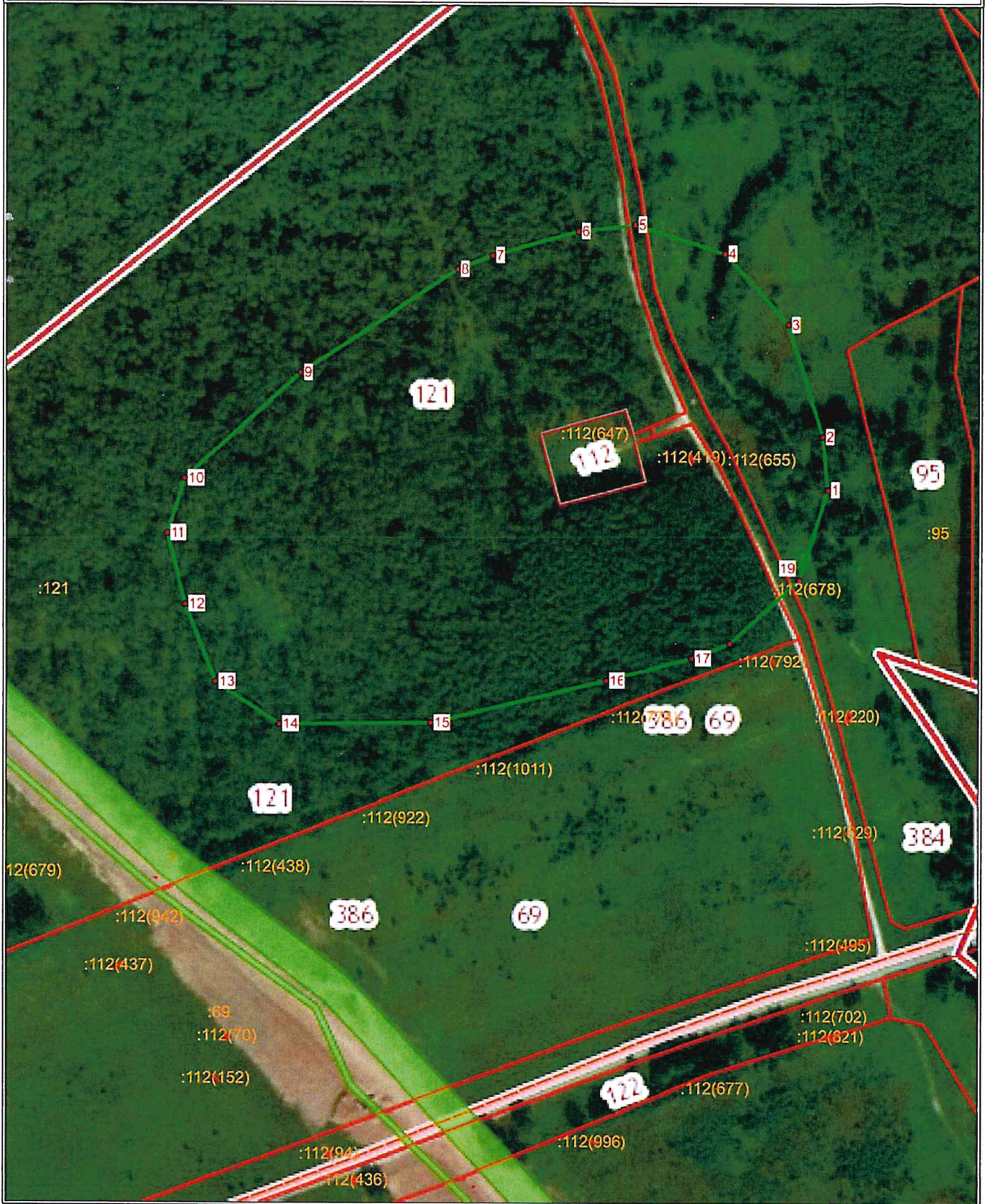
3. Сведения о характерных точках части (частей) границы объекта землеустройства

Обозначение характерных точек границ	Существующие координаты, м		Измененные (уточненные) координаты, м		Метод определения координат и средняя квадратическая погрешность положения характерной точки (Mt), м	Описание закрепления точки
	X	Y	X	Y		
1	2	3	4	5	6	7
-	-	-	-	-	-	-

4. Сведения о частях границ объекта землеустройства, совпадающих с местоположением внешних границ природных объектов и (или) объектов искусственного происхождения

Обозначение части границ		Существующее описание прохождения части границ	Измененное (уточненное) описание прохождения части границ
от точки	до точки		
1	2	3	4
-	-	-	-

Карта (план) зоны с особыми условиями использования территории



Условные обозначения:

- вновь образованная часть контура здания
- граница земельного участка
- граница частей земельного участка

Масштаб 1:3000

Кадастровый инженер



Е.А.Волкова

**КАРТА (ПЛАН)****Зона с особыми условиями использования территории - «Зоны санитарной охраны (ЗСО) источников водоснабжения» 3 пояс**

(наименование объекта землеустройства)

**Титульный лист****1. Сведения о заказчике землеустроительных работ:**

О физическом лице:

Фамилия, имя, отчество (отчество указывается при наличии)

---

О юридическом лице, органе государственной власти, органе местного самоуправления:

Полное наименование Общество с ограниченной ответственностью «Газпром трансгаз Нижний Новгород»

Страна регистрации (инкорпорации) (указывается в отношении иностранного юридического лица)

---

Фамилия и инициалы уполномоченного представителя, его должность, реквизиты доверенности (если представитель действует по доверенности)

Торосян Т. А., начальник Владимирского ЛПУМГ - филиала ООО «Газпром трансгаз Нижний Новгород»

Подпись \_\_\_\_\_

"01" марта 2019 г.

*Место для оттиска печати заказчика*

## 2. Сведения об исполнителе землеустроительных работ:

Об индивидуальном предпринимателе:

Фамилия, имя, отчество (отчество указывается при наличии)  
\_\_\_\_\_

Идентификационный номер налогоплательщика \_\_\_\_\_

Контактный телефон и почтовый адрес \_\_\_\_\_

Номер квалификационного аттестата кадастрового инженера (если исполнителем является кадастровый инженер)  
\_\_\_\_\_

О юридическом лице:

Полное наименование ООО Ингеопроект

Основной государственный регистрационный номер 1053302701165

Контактный телефон и почтовый адрес тел. +7 9206255125, г. Суздаль, Красная пл., 1 оф. 31

Фамилия и инициалы уполномоченного представителя юридического лица, его должность, реквизиты доверенности (если представитель действует по доверенности)  
\_\_\_\_\_

Сведения о кадастровом инженере Волкова Екатерина Андреевна 33-15-425

Подпись \_\_\_\_\_

Дата "07" марта 2019г.

Место для оттиска печати лица, составившего карту(план) объекта землеустройства





**КАРТА (ПЛАН)****Зона с особыми условиями использования территории - «Зоны санитарной охраны (ЗСО) источников водоснабжения» 3 пояс**

(наименование объекта землеустройства)

<b>№ п/п</b>	<b>Содержание</b>	<b>Номера листов</b>
<b>1</b>	<b>2</b>	<b>3</b>
1	Основания для проведения землеустроительных работ и исходные данные	4
2	Сведения об объекте землеустройства	5
3	Сведения о местоположении границ объекта землеустройства	6
4	Сведения о местоположении измененных (уточненных) границ объекта землеустройства	8

**КАРТА (ПЛАН)****Зона с особыми условиями использования территории - «Зоны санитарной охраны (ЗСО) источников водоснабжения» 3 пояс**

(наименование объекта землеустройства)

**Основания для проведения землеустроительных работ и исходные данные****Перечень документов**

№ п/п	Наименование и реквизиты документа	Сведения об органе (организации), подготовившем или принявшем документ
1	2	3
1	"Проектная документация" № бн от "01" января 2010 г.	ООО «Газпром трансгаз Нижний Новгород»
2	"Заключение" № бн от "30" декабря 2010 г.	Федеральная служба по надзору
3	"Лицензия" № 694/ВЛМ 00199 ВЭ от "25" января 2012 г.	Департамент по природопользованию

**КАРТА (ПЛАН)****Зона с особыми условиями использования территории - «Зоны санитарной охраны (ЗСО) источников водоснабжения» 3 пояс**

(наименование объекта землеустройства)

**Сведения об объекте землеустройства**

<b>№ п/п</b>	<b>Характеристики объекта землеустройства</b>	<b>Описание характеристик</b>
<b>1</b>	<b>2</b>	<b>3</b>
1.	Местоположение объекта землеустройства	Владимирская область, район Вязниковский, сельское поселение МО Октябрьское, Промышленная площадка при ГКС г. Вязники филиала ООО «Газпром трансгаз Нижний Новгород» - Владимирское ЛПУМГ
2.	Площадь объекта землеустройства +/- величина погрешности определения площади (Р +/- Дельта Р)	6452667 +/- 4445 м <sup>2</sup>
3.	Иные характеристики объекта землеустройства	-

## КАРТА (ПЛАН)

## Зона с особыми условиями использования территории - «Зоны санитарной охраны (ЗСО) источников водоснабжения» 3 пояс

(наименование объекта землеустройства)

## Сведения о местоположении границ объекта землеустройства

1. Система координат МСК-33

2. Сведения о характерных точках границ объекта землеустройства

Обозначение характерных точек границ	Координаты, м		Метод определения координат и средняя квадратическая погрешность положения характерной точки (Mt), м	Описание закрепления точки
	X	Y		
1	2	3	4	5
-	-	-	-	-

3. Сведения о характерных точках части (частей) границы объекта землеустройства

Обозначение характерных точек границ	Координаты, м		Метод определения координат и средняя квадратическая погрешность положения характерной точки (Mt), м	Описание закрепления точки
	X	Y		
1	2	3	4	5
Часть 1				
1	203303.92	319189.87	Аналитический метод, 0.5	Закрепление отсутствует
2	203512.20	319155.40	Аналитический метод, 0.5	Закрепление отсутствует
3	203664.17	319091.15	Аналитический метод, 0.5	Закрепление отсутствует
4	203897.33	318857.99	Аналитический метод, 0.5	Закрепление отсутствует
5	203982.67	318539.49	Аналитический метод, 0.5	Закрепление отсутствует
6	203950.86	318340.70	Аналитический метод, 0.5	Закрепление отсутствует
7	203881.08	318171.52	Аналитический метод, 0.5	Закрепление отсутствует
8	202377.67	313710.18	Аналитический метод, 0.5	Закрепление отсутствует
9	202158.55	313552.69	Аналитический метод, 0.5	Закрепление отсутствует
10	201774.28	313601.42	Аналитический метод, 0.5	Закрепление отсутствует
11	201528.58	313723.88	Аналитический метод, 0.5	Закрепление отсутствует
12	201415.72	313889.95	Аналитический метод, 0.5	Закрепление отсутствует
13	202680.08	318691.84	Аналитический метод, 0.5	Закрепление отсутствует

## КАРТА (ПЛАН)

## Зона с особыми условиями использования территории - «Зоны санитарной охраны (ЗСО) источников водоснабжения» 3 пояс

(наименование объекта землеустройства)

## Сведения о местоположении границ объекта землеустройства

## 3. Сведения о характерных точках части (частей) границы объекта землеустройства

Обозначение характерных точек границ	Координаты, м		Метод определения координат и средняя квадратическая погрешность положения характерной точки (Mt), м	Описание закрепления точки
	X	Y		
1	2	3	4	5
14	202752.26	318871.37	Аналитический метод, 0.5	Закрепление отсутствует
15	202985.42	319104.53	Аналитический метод, 0.5	Закрепление отсутствует
1	203303.92	319189.87	Аналитический метод, 0.5	Закрепление отсутствует

## 4. Сведения о частях границ объекта землеустройства, совпадающих с местоположением внешних границ природных объектов и (или) объектов искусственного происхождения

Обозначение части границ		Описание прохождения части границ
от точки	до точки	
1	2	3
1	2	-
2	3	-
3	4	-
4	5	-
5	6	-
6	7	-
7	8	-
8	9	-
9	10	-
10	11	-
11	12	-
12	13	-
13	14	-
14	15	-
15	1	-

## КАРТА (ПЛАН)

Зона с особыми условиями использования территории - «Зоны санитарной охраны (ЗСО) источников водоснабжения» 3 пояс

(наименование объекта землеустройства)

Сведения о местоположении измененных (уточненных) границ объекта землеустройства

1. Система координат -

2. Сведения о характерных точках границ объекта землеустройства

Обозначение характерных точек границ	Существующие координаты, м		Измененные (уточненные) координаты, м		Метод определения координат и средняя квадратическая погрешность положения характерной точки (Mt), м	Описание закрепления точки
	X	Y	X	Y		
1	2	3	4	5	6	7
-	-	-	-	-	-	-

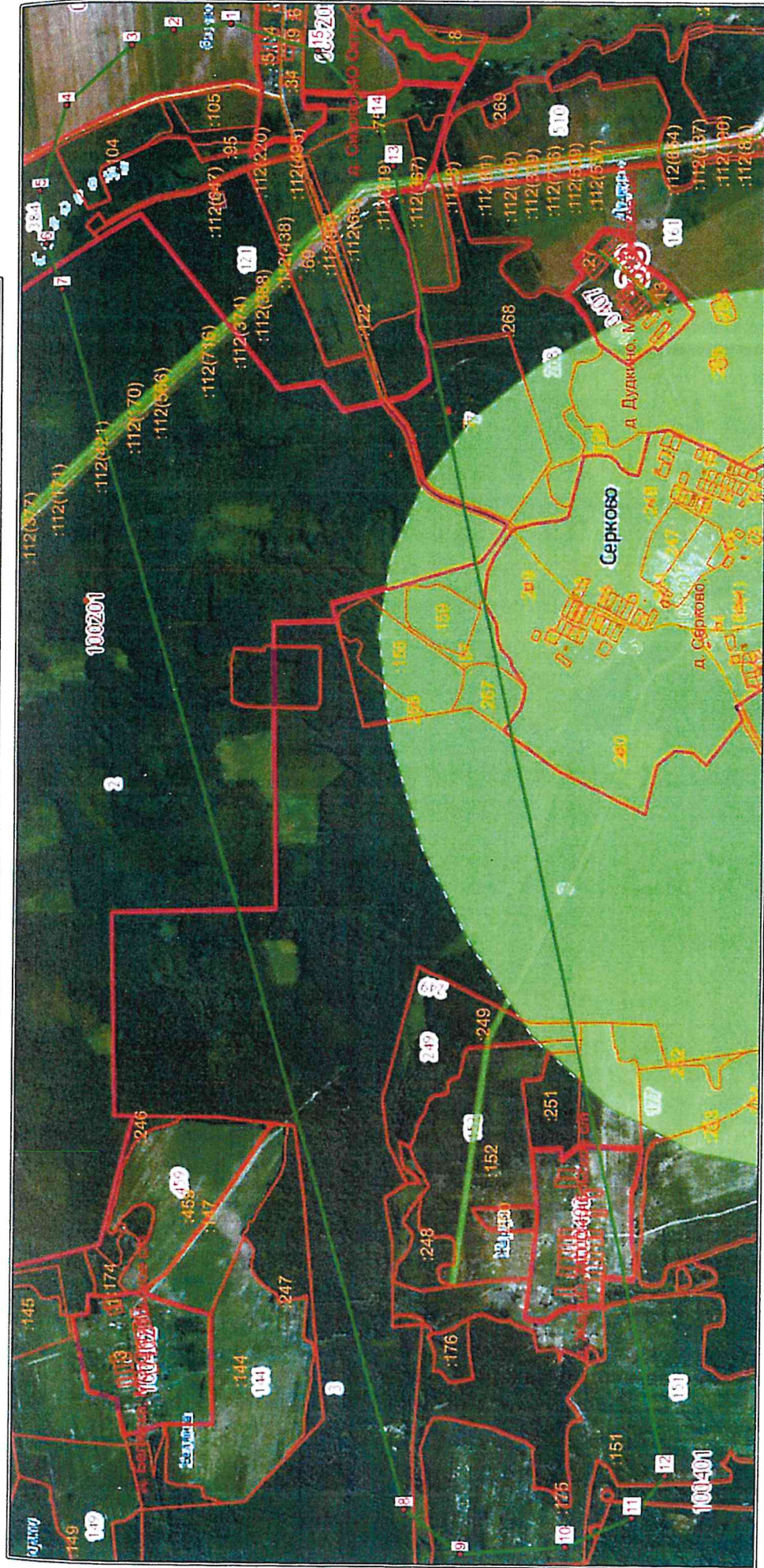
3. Сведения о характерных точках части (частей) границы объекта землеустройства

Обозначение характерных точек границ	Существующие координаты, м		Измененные (уточненные) координаты, м		Метод определения координат и средняя квадратическая погрешность положения характерной точки (Mt), м	Описание закрепления точки
	X	Y	X	Y		
1	2	3	4	5	6	7
-	-	-	-	-	-	-

4. Сведения о частях границ объекта землеустройства, совпадающих с местоположением внешних границ природных объектов и (или) объектов искусственного происхождения

Обозначение части границ		Существующее описание прохождения части границ	Измененное (уточненное) описание прохождения части границ
от точки	до точки		
1	2	3	4
-	-	-	-

Карта (план) зоны с особыми условиями использования территории



Условные обозначения:

- вновь образованная часть контура здания
- граница земельного участка
- граница частей земельного участка

Масштаб 1 : 20000

Кadaстровый инженер



Режим зон санитарной охраны скважин № 1Д, б/н  
ООО «Газпром трансгаз Нижний Новгород» в г. Вязники

**1. На территории первого пояса зон санитарной охраны (далее ЗСО) запрещается:**

1.1 все виды строительства, не имеющие непосредственного отношения к эксплуатации, расширению и реконструкции водопроводных сооружений;

1.2 прокладка трубопроводов различного назначения, размещение жилых и хозяйственно-бытовых зданий, проживание людей;

1.3 применение ядохимикатов и удобрений;

1.4 посадка высокоствольных деревьев.

**2. На территории второго, третьего пояса ЗСО запрещается:**

2.1 закачка отработанных вод в подземные горизонты, подземное складирование твердых отходов и разработка недр земли;

2.2 размещать склады горюче-смазочных материалов, ядохимикатов и минеральных удобрений, накопителей промстоков, шламохранилищ и других объектов, обуславливающих опасность химического загрязнения подземных вод;

2.3 размещение и эксплуатация кладбищ, скотомогильников, скотопогонов, полей ассенизации и компостирования, полей фильтрации, канализационных очистных сооружений, навозохранилищ, силосных траншей, животноводческих и птицеводческих предприятий и других объектов, обуславливающих опасность микробного загрязнения подземных вод;

2.4 применение удобрений и ядохимикатов;

2.5 рубка леса главного пользования и реконструкции.

**3. На территории первого пояса ЗСО необходимо предусмотреть следующие мероприятия:**

3.1 территория должна быть спланирована для отвода поверхностного стока за ее пределы, озеленена, ограждена и обеспечена охраной, дорожки к сооружениям должны иметь твердое покрытие;

3.2 здания должны быть оборудованы канализацией с отведением сточных вод в ближайшую систему бытовой или производственной канализации или на местные станции очистных сооружений, расположенные за пределами первого пояса ЗСО;

3.3 при отсутствии канализации должны устраиваться водонепроницаемые приемники нечистот и бытовых отходов, расположенные в местах, исключающих загрязнение территории первого пояса ЗСО при их вывозе;

3.4 водозабор оборудовать аппаратурой для систематического контроля соответствия фактического дебита проектной производительности водозабора;



3.5 водопроводные сооружения должны быть оборудованы с учетом предотвращения возможности загрязнения питьевой воды через устья скважин, люки и переливные трубы резервуаров и устройства заливки насосов.

**4. На территории второго, третьего пояса ЗСО необходимо предусмотреть следующие мероприятия:**

4.1 выявление, тампонирование или восстановление всех бездействующих, старых, дефектных или неправильно эксплуатируемых скважин, представляющих опасность в части возможности загрязнения водоносных горизонтов;

4.2 бурение новых скважин и новое строительство, связанное с нарушением почвенного покрова, производится при обязательном согласовании с центром государственного санитарно-эпидемиологического надзора, органами и учреждениями экологического и геологического контроля;

4.3 уборные, помойные ямы, навозохранилища, приемники мусора, расположенные ближе 20 метров от ближайшего водовода, должны быть перенесены в другое место.

