



Департамент природопользования
и охраны окружающей среды
Владимирской области

ПОСТАНОВЛЕНИЕ

г. Владимир

« 30 » августа 2021 г.

№ 168

*Об установлении зон санитарной охраны источников
питьевого водоснабжения ООО «Загородная усадьба «Полан»»*

В соответствии с пунктом 5 статьи 18 Федерального закона от 30.03.1999 № 52-ФЗ «О санитарно-эпидемиологическом благополучии населения», постановлением Департамента природопользования и охраны окружающей среды Владимирской области от 18.06.2020 № 78 «О Порядке установления, изменения, прекращения зон санитарной охраны источников питьевого и хозяйственно-бытового водоснабжения», Положением о Департаменте природопользования и охраны окружающей среды Владимирской области, утвержденным постановлением Губернатора области от 01.02.2006 № 63 и, рассмотрев проект зон санитарной охраны скважины № 1 ООО «Загородная усадьба «Полан»», расположенной вблизи д. Ивашево Киржачского района Владимирской области, **п о с т а н о в л я ю:**

1. Установить зоны санитарной охраны источников питьевого водоснабжения скважины № 1 ООО «Загородная усадьба «Полан»», расположенной вблизи д. Ивашево Киржачского района Владимирской области.

2. Установить границы зон санитарной охраны в соответствии с картами (планами) зон санитарной охраны (Приложение № 1).

3. Установить режим зон санитарной охраны в соответствии с Приложением № 2.

4. Настоящее постановление вступает в силу со дня его официального опубликования.

Директор Департамента



Т.Л. Клименко

Всего листов 12

КАРТА (ПЛАН)	
<u>Зоны с особыми условиями использования территорий – зоны санитарной охраны действующей водозаборной скважины №1 первого пояса (строгого режима), расположенной на территории ООО «Загородная усадьба «Полаи»» по адресу: Владимирская область, Киржачский район, д.Ивашево</u> <small>(наименование объекта)</small>	
Титульный лист	
1. Сведения о заказчике землеустроительных работ: О физическом лице: - Фамилия, имя, отчество (отчество указывается при наличии) -	
О юридическом лице, органе государственной власти, органе местного самоуправления: Полное наименование: Общество с ограниченной ответственностью «Загородная усадьба «Полаи»»	
Страна регистрации (инкорпорации) (указывается в отношении иностранного юридического лица) _____	
Фамилия и инициалы уполномоченного представителя, его должность, реквизиты доверенности (если представитель действует по доверенности) Чок Анжелика Иосифовна – Директор ООО «Загородная усадьба «Полаи»»	
Подпись  А.И. Чок	Дата « <u>01</u> » <u>07</u> . 2021 г.
Место для оптического сканирования заказчика	

КАРТА (ПЛАН)

**Зоны с особыми условиями использования территорий –
зоны санитарной охраны действующей водозаборной скважины №1 первого пояса
(строгого режима), расположенной на территории ООО «Загородная усадьба «Полян»»
по адресу: Владимирская область, Киржачский район, д.Ивашево**
(наименование объекта)

Титульный лист

1. Сведения о заказчике землеустроительных работ:

О физическом лице: -

Фамилия, имя, отчество (отчество указывается при наличии) -

О юридическом лице, органе государственной власти, органе местного самоуправления:

Полное наименование: **Общество с ограниченной ответственностью
«Загородная усадьба «Полян»**Страна регистрации (инкорпорации) (указывается в отношении иностранного
юридического лица) _____Фамилия и инициалы уполномоченного представителя, его должность,
реквизиты доверенности (если представитель действует по доверенности)**Чок Анжелика Иосифовна – Директор ООО «Загородная усадьба «Полян»**

Подпись _____ А.И. Чок

Дата «01» 07 - 2021 г.

Место для отписки и печати заказчика



2. Сведения об исполнителе землеустроительных работ:

Об индивидуальном предпринимателе: -

Фамилия, имя, отчество -

(отчество указывается при наличии) _____

Идентификационный номер налогоплательщика _____

Контактный телефон и почтовый адрес _____

Номер квалификационного аттестата кадастрового инженера (если исполнителем является кадастровый инженер) _____

О юридическом лице:

Полное наименование: **Общество с ограниченной ответственностью**
«Центр геодезии и кадастра недвижимости»

Основной государственный регистрационный номер ОГРН 1103328003349; ИНН 3328470919
 Контактный телефон и юр. адрес: тел. 8 915 777 01 36; 600000, Владимирская область, г.Владимир,
 ул.Ильича, дом 4, комнаты 6,9, офис 12, этаж 3, Эл.почта: cgkn16@mail.ru

Фамилия и инициалы уполномоченного представителя юридического лица,
 его должность, реквизиты доверенности (если представитель действует по
 доверенности) **Мищенко Татьяна Анатольевна – Директор ООО «ЦГКН»**

Сведения о кадастровом инженере 33-11-132



Подпись

Татьяна
Анатольевна

Т.А.Мищенко

Дата «06» 07. 2021 г.

Место для оттиска печати лица, составившего карту (план) зоны с особыми условиями
 использования территорий

3. Сведения о согласовании карты (плана) зоны с особыми условиями использования территорий
 Полное наименование органа (организации), с которым осуществляется
 согласование, фамилия и инициалы уполномоченного лица, его должность:

Общество с ограниченной ответственностью «Загородная усадьба «Полян» -
Чок Анжелика Иосифовна – Директор ООО «Загородная усадьба «Полян»

Реквизиты письма (дата и номер, если согласование оформлено в виде письма)



Подпись

А.И. Чок

А.И. Чок

Дата «06» 07. 2021 г.

Место для оттиска печати органа (организации), с которым осуществляется
 согласование

4. Информация о передаче карты (плана) зоны с особыми условиями использования территории в государственный фонд данных, полученных в результате проведения землеустройства:

Регистрационный N _____ - _____

Дата передачи "01" 07. 2021 г.

Киржачский отдел Управления Росреестра по Владимирской области

(наименование органа (организации), осуществляющего хранение
землеустроительной документации)

КАРТА (ПЛАН)

**Зоны с особыми условиями использования территорий –
зоны санитарной охраны действующей водозаборной скважины №1 первого пояса
(строгого режима), расположенной на территории ООО «Загородная усадьба «Полян»»
по адресу: Владимирская область, Киржачский район, д.Ивашево
(наименование объекта)**

N п/п	Содержание	Номера листов
1	2	3
1.	Основания для проведения землеустроительных работ и исходные данные	4
2.	Сведения об объекте зоны с особыми условиями использования территорий	5
3.	Сведения о местоположении границ зоны с особыми условиями использования территорий	6
4.	План границ зоны с особыми условиями использования территорий	9
5.	Приложение	

КАРТА (ПЛАН)

**Зоны с особыми условиями использования территорий –
зоны санитарной охраны действующей водозаборной скважины №1 первого пояса
(строгого режима), расположенной на территории ООО «Загородная усадьба «Полан»»
по адресу: Владимирская область, Киржачский район, д.Ивашево
(наименование объекта)**

Основания для проведения землеустроительных работ и исходные данные

Перечень документов

N п/п	Наименование и реквизиты документа	Сведения об органе (организации), подготовившем или принявшем документ
1	2	3
1	Проект организации зоны санитарной охраны действующей водозаборной скважины №1, расположенной на территории ООО «Загородная усадьба «Полан» д.Ивашево Киржачского района Владимирской области	ООО «Гидрогеология» 25.02.2020г
2	Санитарно-эпидемиологическое заключение №33.ВЛ.09.000.Т.000014.08.20 от 19.08.2020г	Федеральная служба по надзору в сфере защиты прав потребителей и благополучия человека
3	Постановление «Об утверждении проекта зоны санитарной охраны» от №	Администрация Владимирской области Департамент природопользования и охраны окружающей среды
4	Ортофотопланы М 1:2 000 2009г.	ООО «Научно-производственное аэрогеодезическое предприятие «Меридиан +»

КАРТА (ПЛАН)

**Зоны с особыми условиями использования территорий –
зоны санитарной охраны действующей водозаборной скважины №1 первого пояса
(строгого режима), расположенной на территории ООО «Загородная усадьба «Полан»»
по адресу: Владимирская область, Киржачский район, д.Ивашево
(наименование объекта)**

Сведения зоны с особыми условиями использования территорий

N п/п	Характеристики зоны с особыми условиями использования территорий	Описание характеристик
1	2	3
1.	Местоположение зоны с особыми условиями использования территорий	Владимирская область, Киржачский район, д.Ивашево
2.	Площадь зоны с особыми условиями использования территорий +/- величина погрешности определения площади (P +/- Дельта P)	2326 кв.м. +/- 422 кв.м.
3.	Иные характеристики зоны с особыми условиями использования территорий	<p><u>зона санитарной охраны действующей водозаборной скважины №1 первого пояса (строгого режима)</u> предусмотреть :</p> <ul style="list-style-type: none"> - запрещается нахождение посторонних лиц; - территория первого пояса ЗСО должна быть спланирована для отвода поверхностного стока за ее пределы, озеленена, огорожена и обеспечена охраной; - дорожки к сооружениям должны иметь твердое покрытие; - запрещены все виды строительства, не имеющие непосредственного отношения к эксплуатации, расширению и реконструкции водозаборных сооружений, в том числе прокладка трубопроводов различного назначения, размещение жилых и хозяйственно-бытовых зданий, а также применение ядохимикатов и удобрений. - водозабор должен быть оборудован аппаратурой для систематического контроля фактического дебита, уровней воды и отбора проб воды; - на водозаборе постоянно должен находиться журнал для фиксации времени и значений замеров уровней воды в скважине и фактических водоотборов; - на водозаборе постоянно должен находиться журнал для отметок всех замеченных недостатках, мерах и сроках их устранения, а также технического обслуживания и ремонта насосного оборудования. <p>ЗСО действующей водозаборной скважины №1 первого пояса (строгого режима) проходит по существующему ограждению, на расстоянии от источника водозабора на север - 23,0 м.; на юг - 23,0 м.; на восток – 26,5м.; на запад - 26,5 м.</p>

КАРТА (ПЛАН)

**Зоны с особыми условиями использования территорий –
зоны санитарной охраны действующей водозаборной скважины №1 первого пояса
(строгого режима), расположенной на территории ООО «Загородная усадьба «Полян»»
по адресу: Владимирская область, Киржачский район, д.Ивашево
(наименование объекта)**

Сведения о местоположении границ зоны с особыми условиями использования территорий

1. Система координат: МСК-33, зона 1

2. Сведения о характерных точках границ зоны с особыми условиями использования территорий

Обозначение характерных точек границ	Координаты, м		Метод определения координат и средняя квадратическая погрешность положения характерной точки (M t), м	Описание закрепле- ния точки
	X	Y		
1	2	3	4	5
1	128041,29	202693,58	Аналитический 2.5	-
2	128093,32	202704,89	Аналитический 2.5	-
3	128105,45	202662,86	Аналитический 2.5	-
4	128054,44	202651,00	Аналитический 2.5	-
1	128041,29	202693,58	Аналитический 2.5	-

КАРТА (ПЛАН)

**Зоны с особыми условиями использования территорий –
зоны санитарной охраны действующей водозаборной скважины №1 первого пояса
(строгого режима), расположенной на территории ООО «Загородная усадьба «Полан»»
по адресу: Владимирская область, Киржачский район, д.Ивашево
(наименование объекта)**

Сведения о местоположении границ зоны с особыми условиями использования территорий

3. Сведения о частях границ зоны с особыми условиями использования территорий

Обозначение части границ		Описание прохождения части границ
от точки	до точки	
1	2	3
-	-	-

КАРТА (ПЛАН)

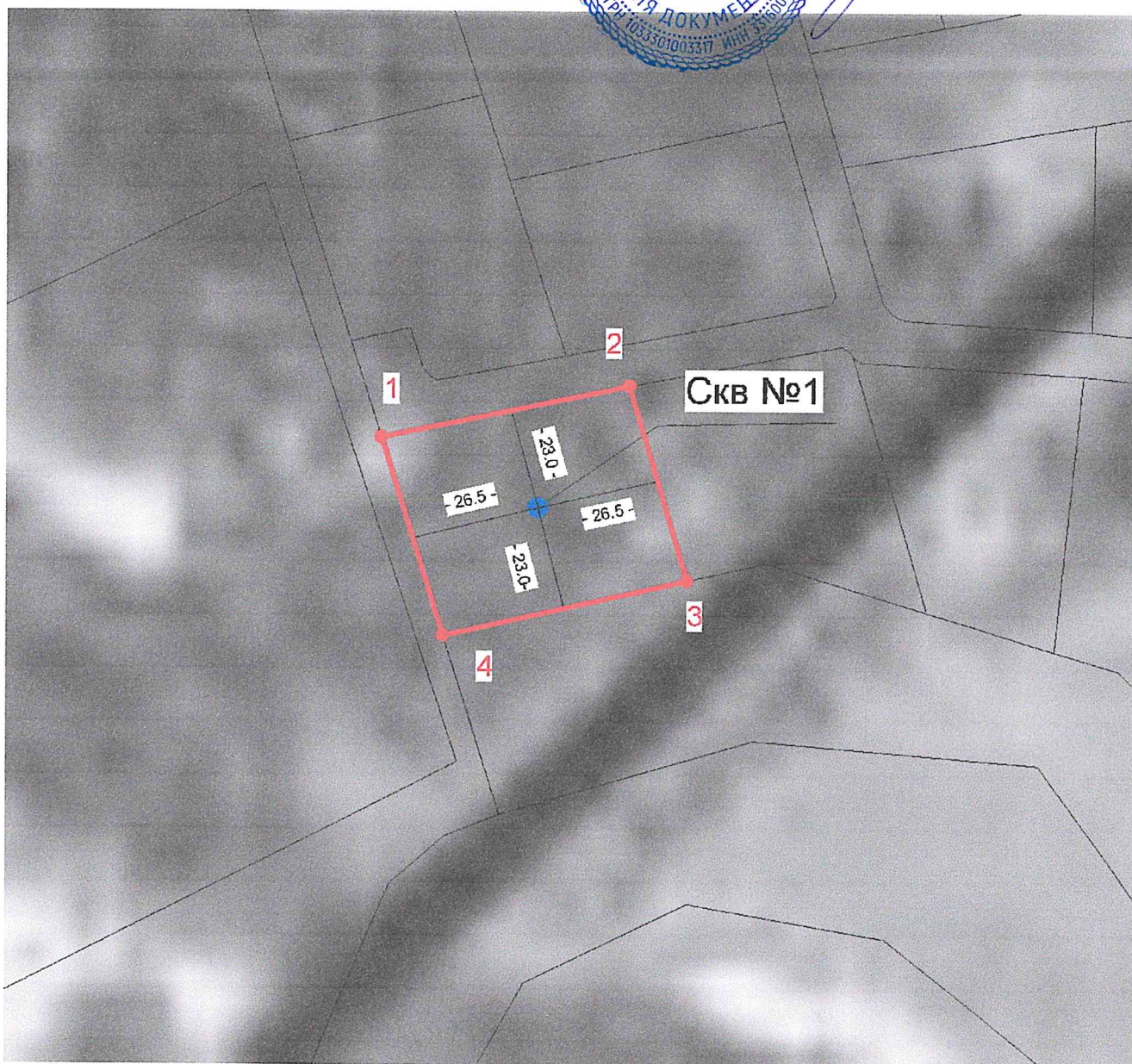
**Зоны с особыми условиями использования территорий –
зоны санитарной охраны действующей водозаборной скважины №1 первого пояса
(строгого режима), расположенной на территории ООО «Загородная усадьба «Полян»»
по адресу: Владимирская область, Киржачский район, д.Ивашево**

План границ зоны с особыми условиями использования территорий

**СОГЛАСОВАНО:
Директор ООО «Загородная усадьба «Полян»**



Чок А. И.



М 1:2000

Условные обозначения:

- Граница зоны
- 5 Характерная точка, номер

Кадастровый инженер
33-11-132



Т.А. Мищенко

«09» 07. 2021г

КАРТА (ПЛАН)

**Зоны с особыми условиями использования территорий –
зоны санитарной охраны действующей водозаборной скважины №1 второго пояса,
расположенной на территории ООО «Загородная усадьба «Полян»»
по адресу: Владимирская область, Киржачский район, д.Ивашево
(наименование объекта)**

Титульный лист

1. Сведения о заказчике землеустроительных работ:

О физическом лице: -

Фамилия, имя, отчество (отчество указывается при наличии) -

О юридическом лице, органе государственной власти, органе местного самоуправления:

Полное наименование: **Общество с ограниченной ответственностью
«Загородная усадьба «Полян»**

Страна регистрации (инкорпорации) (указывается в отношении иностранного
юридического лица) _____

Фамилия и инициалы уполномоченного представителя, его должность,
реквизиты доверенности (если представитель действует по доверенности)

Чок Анжелика Иосифовна – Директор ООО «Загородная усадьба «Полян»

Подпись  А.И. Чок

Дата «01» 07. 2021 г.

Место для оптической печати заказчика



2. Сведения об исполнителе землеустроительных работ:

Об индивидуальном предпринимателе: -

Фамилия, имя, отчество -

(отчество указывается при наличии) _____

Идентификационный номер налогоплательщика _____

Контактный телефон и почтовый адрес _____

Номер квалификационного аттестата кадастрового инженера (если исполнителем является кадастровый инженер) _____

О юридическом лице:

Полное наименование: **Общество с ограниченной ответственностью
«Центр геодезии и кадастра недвижимости»**

Основной государственный регистрационный номер ОГРН 1103328003349; ИНН 3328470919

Контактный телефон и юр. адрес: тел. 8 915 777 01 36; 600000, Владимирская область, г.Владимир,
ул.Ильича, дом 4, комнаты 6,9, офис 12, этаж 3, Эл.почта: cgkn16@mail.ru

Фамилия и инициалы уполномоченного представителя юридического лица,
его должность, реквизиты доверенности (если представитель действует по
доверенности) **Мищенко Татьяна Анатольевна – Директор ООО «ЦГКН»**

Сведения о кадастровом инженеру 33-11-132

Подпись



Т.А.Мищенко

Дата «07» 07. 2021 г.

Место для оттиска печати лица, составившего карту (план) зоны с особыми условиями
использования территорий

3. Сведения о согласовании карты (плана) зоны с особыми условиями использования территорий

Полное наименование органа (организации), с которым осуществляется
согласование, фамилия и инициалы уполномоченного лица, его должность:

**Общество с ограниченной ответственностью «Загородная усадьба «Полян» -
Чок Анжелика Иосифовна – Директор ООО «Загородная усадьба «Полян»**

Реквизиты письма (дата и номер, если согласование оформлено в виде письма)

Подпись



А.И. Чок

Дата «07» 07. 2021 г.

Место для оттиска печати органа (организации), с которым осуществляется
согласование:

4. Информация о передаче карты (плана) зоны с особыми условиями использования территории в государственный фонд данных, полученных в результате проведения землеустройства:

Регистрационный N _____ - _____

Дата передачи "01" 07. 2021 г.

Киржачский отдел Управления Росреестра по Владимирской области

(наименование органа (организации), осуществляющего хранение
землеустроительной документации)

КАРТА (ПЛАН)

**Зоны с особыми условиями использования территорий –
зоны санитарной охраны действующей водозаборной скважины №1 второго пояса,
расположенной на территории ООО «Загородная усадьба «Полян»»
по адресу: Владимирская область, Киржачский район, д.Ивашево
(наименование объекта)**

N п/п	Содержание	Номера листов
1	2	3
1.	Основания для проведения землеустроительных работ и исходные данные	4
2.	Сведения об объекте зоны с особыми условиями использования территорий	5
3.	Сведения о местоположении границ зоны с особыми условиями использования территорий	6
4.	План границ зоны с особыми условиями использования территорий	9
5.	Приложение	

КАРТА (ПЛАН)

**Зоны с особыми условиями использования территорий –
зоны санитарной охраны действующей водозаборной скважины №1 второго пояса,
расположенной на территории ООО «Загородная усадьба «Полян»»
по адресу: Владимирская область, Киржачский район, д.Ивашево
(наименование объекта)**

Основания для проведения землеустроительных работ и исходные данные

Перечень документов

N п/п	Наименование и реквизиты документа	Сведения об органе (организации), подготовившем или принявшем документ
1	2	3
1	Проект организации зоны санитарной охраны действующей водозаборной скважины №1, расположенной на территории ООО «Загородная усадьба «Полян» д.Ивашево Киржачского района Владимирской области	ООО «Гидрогеология» 25.02.2020г
2	Санитарно-эпидемиологическое заключение №33.ВЛ.09.000.Т.000014.08.20 от 19.08.2020г	Федеральная служба по надзору в сфере защиты прав потребителей и благополучия человека
3	Постановление «Об утверждении проекта зоны санитарной охраны» от №	Администрация Владимирской области Департамент природопользования и охраны окружающей среды
4	Ортофотопланы М 1:2 000 2009г.	ООО «Научно-производственное аэрогеодезическое предприятие «Меридиан +»

КАРТА (ПЛАН)

**Зоны с особыми условиями использования территорий –
зоны санитарной охраны действующей водозаборной скважины №1 второго пояса,
расположенной на территории ООО «Загородная усадьба «Полян»»
по адресу: Владимирская область, Киржачский район, д.Ивашево
(наименование объекта)**

Сведения зоны с особыми условиями использования территорий

N п/п	Характеристики зоны с особыми условиями использования территорий	Описание характеристик
1	2	3
1.	Местоположение зоны с особыми условиями использования территорий	Владимирская область, Киржачский район, д.Ивашево
2.	Площадь зоны с особыми условиями использования территорий +/- величина погрешности определения площади (Р +/- Дельта Р)	17576 кв.м. +/- 1160 кв.м.
3.	Иные характеристики зоны с особыми условиями использования территорий	<p><u>зона санитарной охраны действующей водозаборной скважины №1 второго пояса</u> предусмотреть:</p> <ul style="list-style-type: none"> - бурение новых скважин и иное новое строительство, связанное с нарушением почвенного покрова, производить при обязательном согласовании с центром государственного санитарно-эпидемиологического контроля; - своевременное выполнение необходимых мероприятий по санитарному благоустройству территории. <p>Запрещается:</p> <ul style="list-style-type: none"> - размещение свалок бытового мусора; - размещение складов горюче-смазочных материалов, ядохимикатов и других объектов, которые могут быть причиной химических загрязнений; - размещение кладбищ, скотомогильников; - размещение полей ассенизации, навозохранилищ, силосных траншей, а также других сельскохозяйственных объектов, обуславливающих опасность микробного загрязнения подземных вод. <p>ЗСО действующей водозаборной скважины №1 второго пояса проходит на расстоянии 75,0м от источника водозабора.</p>

КАРТА (ПЛАН)

**Зоны с особыми условиями использования территорий –
зоны санитарной охраны действующей водозаборной скважины №1 второго пояса,
расположенной на территории ООО «Загородная усадьба «Полан»»
по адресу: Владимирская область, Киржачский район, д.Ивашево
(наименование объекта)**

Сведения о местоположении границ зоны с особыми условиями использования территорий

1. Система координат: МСК-33, зона I

2. Сведения о характерных точках границ зоны с особыми условиями использования территорий

Обозначение характерных точек границ	Координаты, м		Метод определения координат и средняя квадратическая погрешность положения характерной точки (M t),м	Описание закрепле- ния точки
	X	Y		
1	2	3	4	5
1	128022,39	202732,64	Аналитический 2.5	-
2	128032,90	202741,02	Аналитический 2.5	-
3	128044,74	202747,39	Аналитический 2.5	-
4	128057,53	202751,55	Аналитический 2.5	-
5	128070,86	202753,35	Аналитический 2.5	-
6	128084,29	202752,75	Аналитический 2.5	-
7	128097,40	202749,76	Аналитический 2.5	-
8	128109,76	202744,47	Аналитический 2.5	-
9	128120,98	202737,07	Аналитический 2.5	-
10	128130,70	202727,78	Аналитический 2.5	-
11	128138,60	202716,90	Аналитический 2.5	-
12	128144,44	202704,78	Аналитический 2.5	-
13	128148,01	202691,82	Аналитический 2.5	-
14	128149,22	202678,43	Аналитический 2.5	-
15	128148,01	202665,04	Аналитический 2.5	-
16	128144,44	202652,08	Аналитический 2.5	-
17	128138,60	202639,96	Аналитический 2.5	-
18	128130,70	202629,08	Аналитический 2.5	-
19	128120,98	202619,79	Аналитический 2.5	-
20	128109,76	202612,39	Аналитический 2.5	-
21	128097,40	202607,10	Аналитический 2.5	-
22	128084,29	202604,11	Аналитический 2.5	-
23	128070,86	202603,51	Аналитический 2.5	-
24	128057,53	202605,31	Аналитический 2.5	-
25	128044,74	202609,47	Аналитический 2.5	-
26	128032,90	202615,84	Аналитический 2.5	-
27	128022,39	202624,22	Аналитический 2.5	-
28	128013,54	202634,35	Аналитический 2.5	-
29	128006,65	202645,89	Аналитический 2.5	-
30	128001,92	202658,48	Аналитический 2.5	-
31	127999,52	202671,71	Аналитический 2.5	-
32	127999,52	202685,15	Аналитический 2.5	-
33	128001,92	202698,38	Аналитический 2.5	-
34	128006,65	202710,97	Аналитический 2.5	-
35	128013,54	202722,51	Аналитический 2.5	-
1	128022,39	202732,64	Аналитический 2.5	-

КАРТА (ПЛАН)

**Зоны с особыми условиями использования территорий –
зоны санитарной охраны действующей водозаборной скважины №1 второго пояса,
расположенной на территории ООО «Загородная усадьба «Полан»»
по адресу: Владимирская область, Киржачский район, д.Ивашево
(наименование объекта)**

Сведения о местоположении границ зоны с особыми условиями использования территорий

3. Сведения о частях границ зоны с особыми условиями использования территорий

Обозначение части границ		Описание прохождения части границ
от точки	до точки	
1	2	3
-	-	-

КАРТА (ПЛАН)

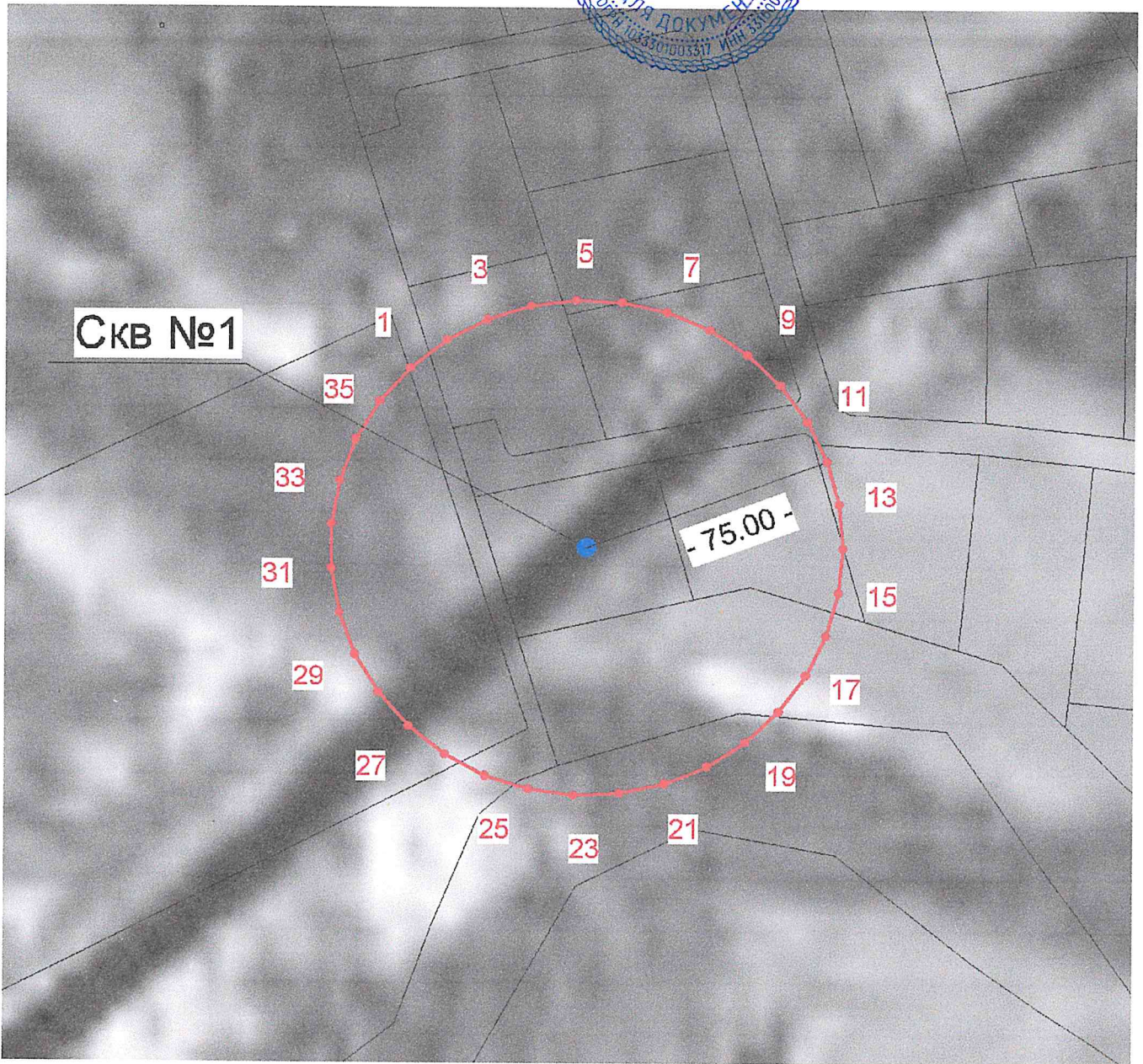
**Зоны с особыми условиями использования территорий –
зоны санитарной охраны действующей водозаборной скважины №1 второго пояса
расположенной на территории ООО «Загородная усадьба «Полян»»
по адресу: Владимирская область, Киржачский район, д.Ивашево**

План границ зоны с особыми условиями использования территорий

СОГЛАСОВАНО:

Директор ООО «Загородная усадьба «Полян»»

Чок А. И.



М 1:2000

Условные обозначения:

- Граница зоны
- Характерная точка, номер



Кадastroвый инженер
33-11-132

Т.А. Мищенко

«08» 07. 2021г

КАРТА (ПЛАН)

**Зоны с особыми условиями использования территорий –
зоны санитарной охраны действующей водозаборной скважины №1 третьего пояса,
расположенной на территории ООО «Загородная усадьба «Полян»»
по адресу: Владимирская область, Киржачский район, д.Ивашево**
(наименование объекта)

Титульный лист

1. Сведения о заказчике землеустроительных работ:

О физическом лице: -

Фамилия, имя, отчество (отчество указывается при наличии) -

О юридическом лице, органе государственной власти, органе местного самоуправления:

Полное наименование: **Общество с ограниченной ответственностью
«Загородная усадьба «Полян»**

Страна регистрации (инкорпорации) (указывается в отношении иностранного
юридического лица) _____

Фамилия и инициалы уполномоченного представителя, его должность,
реквизиты доверенности (если представитель действует по доверенности)

Чок Анжелика Иосифовна – Директор ООО «Загородная усадьба «Полян»

Подпись _____ **А.И. Чок**

Дата «01» 07. 2021 г.

Место для оттиска печати заказчика



2. Сведения об исполнителе землеустроительных работ:

Об индивидуальном предпринимателе: -

Фамилия, имя, отчество -

(отчество указывается при наличии) _____

Идентификационный номер налогоплательщика _____

Контактный телефон и почтовый адрес _____

Номер квалификационного аттестата кадастрового инженера (если исполнителем является кадастровый инженер) _____

О юридическом лице:

Полное наименование: **Общество с ограниченной ответственностью**
«Центр геодезии и кадастра недвижимости»

Основной государственный регистрационный номер ОГРН 1103328003349; ИНН 3328470919

Контактный телефон и юр. адрес: тел. 8 915 777 01 36; 600000, Владимирская область, г. Владимир,
ул. Ильича, дом 4, комнаты 6,9, офис 12, этаж 3, Эл. почта: cgkn16@mail.ru

Фамилия и инициалы уполномоченного представителя юридического лица,
его должность, реквизиты доверенности (если представитель действует по
доверенности) **Мищенко Татьяна Анатольевна – Директор ООО «ЦГКН»**

Сведения о кадастровом инженере 33-11-132



Подпись

Татьяна Анатольевна

Т.А.Мищенко

Дата «01» 07. 2021 г.

Место для отрисовки печати лица, составившего карту (план) зоны с особыми условиями
использования территорий

3. Сведения о согласовании карты (плана) зоны с особыми условиями использования территорий

Полное наименование органа (организации), с которым осуществляется
согласование, фамилия и инициалы уполномоченного лица, его должность:

Общество с ограниченной ответственностью «Загородная усадьба «Полян» -
Чок Анжелика Иосифовна – Директор ООО «Загородная усадьба «Полян»

Реквизиты письма (дата и номер, если согласование оформлено в виде письма)

Подпись



А.И. Чок

Дата «01» 07. 2021 г.

Место для отрисовки печати органа (организации), с которым осуществляется
согласование

4. Информация о передаче карты (плана) зоны с особыми условиями использования территории в государственный фонд данных, полученных в результате проведения землеустройства:

Регистрационный N _____ - _____

Дата передачи "01" 07. 2021 г.

Киржачский отдел Управления Росреестра по Владимирской области

(наименование органа (организации), осуществляющего хранение
землеустроительной документации)

КАРТА (ПЛАН)

**Зоны с особыми условиями использования территорий –
зоны санитарной охраны действующей водозаборной скважины №1 третьего пояса,
расположенной на территории ООО «Загородная усадьба «Полян»»
по адресу: Владимирская область, Киржачский район, д.Ивашево
(наименование объекта)**

N п/п	Содержание	Номера листов
1	2	3
1.	Основания для проведения землеустроительных работ и исходные данные	4
2.	Сведения об объекте зоны с особыми условиями использования территорий	5
3.	Сведения о местоположении границ зоны с особыми условиями использования территорий	6
4.	План границ зоны с особыми условиями использования территорий	9
5.	Приложение	

КАРТА (ПЛАН)

**Зоны с особыми условиями использования территорий –
зоны санитарной охраны действующей водозаборной скважины №1 третьего пояса,
расположенной на территории ООО «Загородная усадьба «Полян»»
по адресу: Владимирская область, Киржачский район, д.Ивашево
(наименование объекта)**

Основания для проведения землеустроительных работ и исходные данные

Перечень документов

N п/п	Наименование и реквизиты документа	Сведения об органе (организации), подготовившем или принявшем документ
1	2	3
1	Проект организации зоны санитарной охраны действующей водозаборной скважины №1, расположенной на территории ООО «Загородная усадьба «Полян» д.Ивашево Киржачского района Владимирской области	ООО «Гидрогеология» 25.02.2020г
2	Санитарно-эпидемиологическое заключение №33.ВЛ.09.000.Т.000014.08.20 от 19.08.2020г	Федеральная служба по надзору в сфере защиты прав потребителей и благополучия человека
3	Постановление «Об утверждении проекта зоны санитарной охраны» от №	Администрация Владимирской области Департамент природопользования и охраны окружающей среды
4	Ортофотопланы М 1:2 000 2009г.	ООО «Научно-производственное аэрогеодезическое предприятие «Меридиан +»

КАРТА (ПЛАН)

**Зоны с особыми условиями использования территорий –
зоны санитарной охраны действующей водозаборной скважины №1 третьего пояса,
расположенной на территории ООО «Загородная усадьба «Полян»»
по адресу: Владимирская область, Киржачский район, д.Ивашево
(наименование объекта)**

Сведения зоны с особыми условиями использования территорий

N п/п	Характеристики зоны с особыми условиями использования территорий	Описание характеристик
1	2	3
1.	Местоположение зоны с особыми условиями использования территорий	Владимирская область, Киржачский район, д.Ивашево
2.	Площадь зоны с особыми условиями использования территорий +/- величина погрешности определения площади (Р +/- Дельта Р)	887707 кв.м. +/- 8244 кв.м.
3.	Иные характеристики зоны с особыми условиями использования территорий	<p><u>зона санитарной охраны действующей водозаборной скважины №1 третьего пояса</u> предусмотреть: - проводить регулирование любого нового строительства, а также бурение новых скважин; Запрещается: закачка отработанных вод в подземные горизонты, подземное складирование токсичных отходов, которые могут привести к химическому загрязнению водоносного горизонта. ЗСО действующей водозаборной скважины №1 третьего пояса проходит на расстоянии 533,0м от источника водозабора.</p>

КАРТА (ПЛАН)

**Зоны с особыми условиями использования территорий –
зоны санитарной охраны действующей водозаборной скважины №1 третьего пояса,
расположенной на территории ООО «Загородная усадьба «Полан»»
по адресу: Владимирская область, Киржачский район, д.Ивашево
(наименование объекта)**

Сведения о местоположении границ зоны с особыми условиями использования территорий

1. Система координат: МСК-33, зона I

2. Сведения о характерных точках границ зоны с особыми условиями использования территорий

Обозначение характерных точек границ	Координаты, м		Метод определения координат и средняя квадратическая погрешность положения характерной точки (M t), м	Описание закрепле- ния точки
	X	Y		
1	2	3	4	5
1	127864,74	203168,54	Аналитический 2.5	-
2	127955,62	203198,07	Аналитический 2.5	-
3	128050,31	203210,89	Аналитический 2.5	-
4	128145,77	203206,61	Аналитический 2.5	-
5	128238,93	203185,34	Аналитический 2.5	-
6	128326,79	203147,79	Аналитический 2.5	-
7	128406,54	203095,15	Аналитический 2.5	-
8	128475,61	203029,11	Аналитический 2.5	-
9	128531,77	202951,81	Аналитический 2.5	-
10	128573,23	202865,71	Аналитический 2.5	-
11	128598,65	202773,60	Аналитический 2.5	-
12	128607,22	202678,43	Аналитический 2.5	-
13	128598,65	202583,26	Аналитический 2.5	-
14	128573,23	202491,15	Аналитический 2.5	-
15	128531,77	202405,05	Аналитический 2.5	-
16	128475,61	202327,75	Аналитический 2.5	-
17	128406,54	202261,71	Аналитический 2.5	-
18	128326,79	202209,07	Аналитический 2.5	-
19	128238,93	202171,52	Аналитический 2.5	-
20	128145,77	202150,25	Аналитический 2.5	-
21	128050,31	202145,97	Аналитический 2.5	-
22	127955,62	202158,79	Аналитический 2.5	-
23	127864,74	202188,32	Аналитический 2.5	-
24	127780,59	202233,60	Аналитический 2.5	-
25	127705,88	202293,18	Аналитический 2.5	-
26	127643,01	202365,14	Аналитический 2.5	-
27	127594,00	202447,17	Аналитический 2.5	-
28	127560,43	202536,63	Аналитический 2.5	-
29	127543,37	202630,65	Аналитический 2.5	-
30	127543,37	202726,21	Аналитический 2.5	-
31	127560,43	202820,23	Аналитический 2.5	-
32	127594,00	202909,69	Аналитический 2.5	-
33	127643,01	202991,72	Аналитический 2.5	-
34	127705,88	203063,68	Аналитический 2.5	-
35	127780,59	203123,26	Аналитический 2.5	-
1	127864,74	203168,54	Аналитический 2.5	-

КАРТА (ПЛАН)

**Зоны с особыми условиями использования территорий –
зоны санитарной охраны действующей водозаборной скважины №1 третьего пояса,
расположенной на территории ООО «Загородная усадьба «Полян»»
по адресу: Владимирская область, Киржачский район, д.Ивашево
(наименование объекта)**

Сведения о местоположении границ зоны с особыми условиями использования территорий

3. Сведения о частях границ зоны с особыми условиями использования территорий

Обозначение части границ		Описание прохождения части границ
от точки	до точки	
1	2	3
-	-	-

КАРТА (ПЛАН)

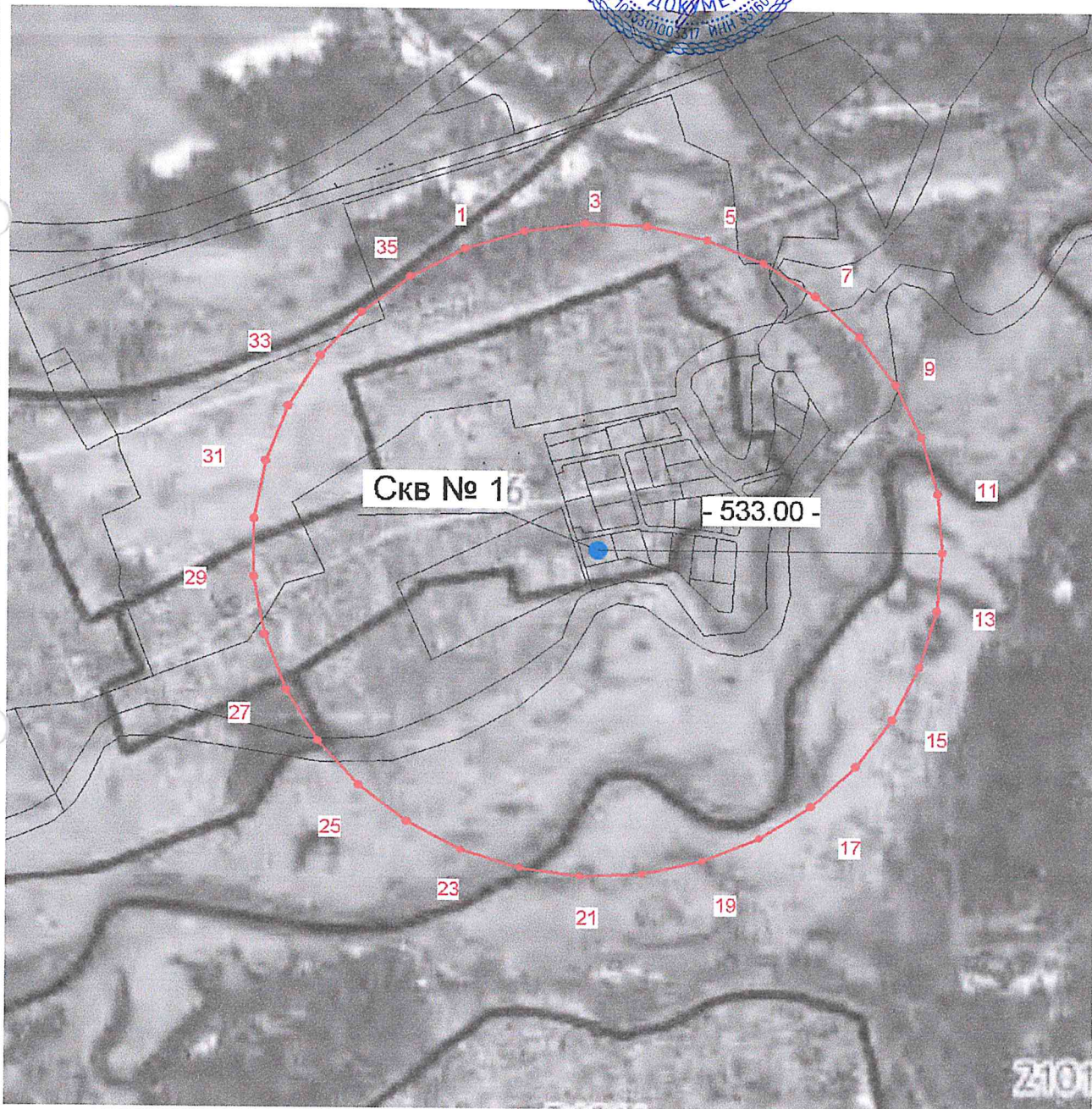
**Зоны с особыми условиями использования территорий –
зоны санитарной охраны действующей водозаборной скважины №1 третьего пояса
расположенной на территории ООО «Загородная усадьба «Полян»»
по адресу: Владимирская область, Киржачский район, д.Ивашево**

План границ зоны с особыми условиями использования территорий

СОГЛАСОВАНО:

Директор ООО «Загородная усадьба «Полян»

Чок А. И.



М 1:10000

Условные обозначения:

- Граница зоны
- 5 Характерная точка, номер

Кадастровый инженер
33-11-132



Т.А. Мищенко

« 01 » 2021г



Режим зон санитарной охраны скважины № 1
ООО «Загородная усадьба «Полан»»

1. На территории первого пояса зон санитарной охраны (далее ЗСО) запрещается:

1.1 все виды строительства, не имеющие непосредственного отношения к эксплуатации, расширению, реконструкции водозаборных сооружений, в том числе прокладка трубопроводов различного назначения;

1.2 размещение жилых и хозяйственно-бытовых зданий, нахождение посторонних лиц;

1.3 применение ядохимикатов и удобрений.

2. На территории второго, третьего пояса ЗСО запрещается:

2.1 закачка отработанных вод в подземные горизонты, подземное складирование токсичных отходов, которые могут привести к химическому загрязнению водоносного горизонта;

2.2 размещение складов горюче-смазочных материалов, ядохимикатов и других объектов, обуславливающих опасность химического загрязнения подземных вод;

2.3 размещение кладбищ, скотомогильников, полей ассенизации, навозохранилищ, силосных траншей, а также других сельскохозяйственных объектов, обуславливающих опасность микробного загрязнения подземных вод;

2.4 размещение свалок бытового мусора.

3. На территории первого пояса ЗСО необходимо предусмотреть следующие мероприятия:

3.1 территория должна быть спланирована для отвода поверхностного стока за ее пределы, озеленена, огорожена и обеспечена охраной. Дорожки к сооружениям должны иметь твердое покрытие;

3.2 завести журнал для фиксации времени и значений замеров уровня воды в скважине и фактических водоотборов;

3.3 журнал для отметок всех замеченных недостатков, мерах и сроках их устранения, а также технического обслуживания и ремонта насосного оборудования;

3.4 водозабор должен быть оборудован аппаратурой для систематического контроля соответствия фактического дебита, уровней воды и отбора проб воды.

4. На территории второго, третьего пояса ЗСО необходимо предусмотреть следующие мероприятия:

4.1 проводить регулирование любого нового строительства, а также бурение новых скважин;

4.2 своевременно выполнять мероприятия по санитарному благоустройству территории;

4.3 бурение новых скважин и новое строительство, связанное с нарушением почвенного покрова, производить при обязательном согласовании с центром государственного санитарно-эпидемиологического контроля.

