



Администрация Владимирской области  
Департамент природопользования и охраны  
окружающей среды

## ПОСТАНОВЛЕНИЕ

г. Владимир

« 23 » августа 2018 г.

№ 77/01 – 25

*Об утверждении проекта  
зон санитарной охраны  
водозаборной скважины №766/25  
ООО «Аква ТЭК»*

В соответствии с пунктом 5 статьи 18 Федерального закона от 30.03.1999 № 52-ФЗ «О санитарно-эпидемиологическом благополучии населения», постановлением департамента природопользования и охраны окружающей среды администрации Владимирской области от 15.02.2017 № 19/01-25 «О Порядке утверждения проектов округов и зон санитарной охраны водных объектов, используемых для питьевого, хозяйственно-бытового водоснабжения и в лечебных целях, и установления границ и режима зон санитарной охраны источников питьевого и хозяйственно-бытового водоснабжения», положением о департаменте природопользования и охраны окружающей среды администрации Владимирской области, утвержденным постановлением Губернатора области от 01.02.2006 № 63

**п о с т а н о в л я ю:**

1. Утвердить проект организации зон санитарной охраны водозаборной скважины Общества с ограниченной ответственностью «Аква ТЭК», расположенной в д. Степаново Судогодского района Владимирской области.

2. Установить границы зон санитарной охраны в соответствии с картой (планом) зон санитарной охраны (Приложение № 1).

3. Установить режим зон санитарной охраны в соответствии с Приложением № 2.

4. Настоящее постановление вступает в силу со дня его официального опубликования.

И. о. директора департамента



Т.Л. Клименко

Всего листов: 02

**КАРТА (ПЛАН)**

**Зона санитарной охраны водозаборной скважины № 766/25, расположенной в д. Степаново Судогодского района Владимирской области**

(наименование объекта землеустройства)

**Титульный лист**

**1. Сведения о заказчике землеустроительных работ:**

О физическом лице:

Фамилия, имя, отчество (отчество указывается при наличии)

О юридическом лице, органе государственной власти, органе местного самоуправления:

Полное наименование Общество с ограниченной ответственностью «Аква ТЭК»

Страна регистрации (инкорпорации) (указывается в отношении иностранного юридического лица)

Фамилия и инициалы уполномоченного представителя, его должность, реквизиты доверенности (если представитель действует по доверенности)

Волженков С. Н., Директор ООО «Аква ТЭК»

Подпись

"28" июня 2018 г.

Место для оттиска печати заказчика

**2. Сведения об исполнителе землеустроительных работ:**

Об индивидуальном предпринимателе:

Фамилия, имя, отчество (отчество указывается при наличии)

Идентификационный номер налогоплательщика \_\_\_\_\_

Контактный телефон и почтовый адрес \_\_\_\_\_

Номер квалификационного аттестата кадастрового инженера (если исполнителем является кадастровый инженер)

О юридическом лице:

Полное наименование **Общество с ограниченной ответственностью " Владимирский центр кадастровых работ, геодезии и картографии "**Основной государственный регистрационный номер **1023301457772**Контактный телефон и почтовый адрес **тел. 8(49235)2-23-72, город Владимир, 1-я Пионерская улица, д.25**

Фамилия и инициалы уполномоченного представителя юридического лица, его должность, реквизиты доверенности (если представитель действует по доверенности)

Сведения о кадастровом инженере **Кондратьев Александр Михайлович 33-10-53**

Подпись \_\_\_\_\_

Дата "28" "06" 2018 г.

Место для оттиска печати лица, составившего карту(план) объекта землеустройства

**3. Сведения о согласовании карты(плана) объекта землеустройства:**Полное наименование органа (организации), с которым осуществляется согласование, фамилия и инициалы уполномоченного лица, его должность **Общество с ограниченной ответственностью «Аква ТЭК», Волженков С.Н., Директор ООО «Аква ТЭК»**

Реквизиты письма (дата и номер, если согласование оформлено в виде письма)

Подпись \_\_\_\_\_

Дата "28" "06" 2018 г.

Место для оттиска печати органа(организации), с которым осуществляется согласование

**4. Информация о передаче карты (плана) объекта землеустройства в государственный фонд данных, полученных в результате проведения землеустройства:**

Регистрационный № -

Дата передачи -

-

(наименование органа (организации), осуществляющего хранение землеустроительной документации)

## КАРТА (ПЛАН)

Зона санитарной охраны водозаборной скважины № 766/25, расположенной в д. Степаново Судогодского района Владимирской области

(наименование объекта землеустройства)

№ п/п	Содержание	Номера листов
1	2	3
1	Основания для проведения землеустроительных работ и исходные данные	5
2	Сведения об объекте землеустройства	6
3	Сведения о местоположении границ объекта землеустройства	7-9
4	Сведения о местоположении измененных (уточненных) границ объекта землеустройства	10
5	План границ объекта землеустройства	11
6	Проект зон санитарной охраны водозаборной скважины № 766/25, расположенной в д. Степаново Судогодского района Владимирской области, принадлежащей ООО "АкваТЭК"	12-15

**КАРТА (ПЛАН)****Зона санитарной охраны водозаборной скважины № 766/25, расположенной в д. Степаново Судогодского района Владимирской области**

(наименование объекта землеустройства)

**Основания для проведения землеустроительных работ и исходные данные****Перечень документов**

№ п/п	Наименование и реквизиты документа	Сведения об органе (организации), подготовившем или принявшем документ
1	2	3
1	"Проект зон санитарной охраны водозаборной скважины № 766/25, расположенной в д. Степаново Судогодского района Владимирской области, принадлежащей ООО " АкваТЭК"" № б/с б/н от "22" февраля 2018 г.	ООО " ГеоЭкоПроект"

## КАРТА (ПЛАН)

**Зона санитарной охраны водозаборной скважины № 766/25, расположенной в д. Степаново Судогодского района Владимирской области**

(наименование объекта землеустройства)

## Сведения об объекте землеустройства

№ п/п	Характеристики объекта землеустройства	Описание характеристик
1	2	3
1.	Местоположение объекта землеустройства	Владимирская область, район Судогодский, деревня Степаново
2.	Площадь объекта землеустройства +/- величина погрешности определения площади (Р +/- Дельта Р)	2816 +/- 19 м <sup>2</sup>
3.	Иные характеристики объекта землеустройства	<p>-Территория первого пояса ЗСО должна быть спланирована для отвода поверхностного стока за ее пределы, озеленена, ограждена и обеспечена охраной. Дорожки к сооружения должны иметь твердое покрытие.</p> <p>-Запрет всех видов строительства, не имеющих непосредственного отношения к эксплуатации, расширению и реконструкцию водозаборных сооружений, в т.ч. прокладка трубопроводов различного назначения, размещение жилых и хозяйственно-бытовых зданий, проживание людей, а также применение ядохимикатов и удобрений.</p> <p>-Водопроводные сооружения должны быть оборудованы с учетом предотвращения загрязнения питьевой воды через оголовки и устья скважин, люки и переливные трубы резервуаров и устройства заливки насосов.</p> <p>-водозаборная скважина должна быть оборудована манометром, отверстием для замера уровня , краном для отбора проб воды, водомерным счетчиком , иметь оголовок не менее 50 см и приустьевую цементацию.</p> <p>-нельзя допускать попадание поверхностной воды в скважину.</p>

## КАРТА (ПЛАН)

Зона санитарной охраны водозаборной скважины № 766/25, расположенной в  
д. Степаново Судогодского района Владимирской области

(наименование объекта землеустройства)

## Сведения о местоположении границ объекта землеустройства (1 пояс)

1. Система координат МСК-33

2. Сведения о характерных точках границ объекта землеустройства

Обозначение характерных точек границ	Координаты, м		Метод определения координат и средняя квадратическая погрешность положения характерной точки (Мг), м	Описание закрепления точки
	X	Y		
1	2	3	4	5
1	166654.45	252668.29	Картометрический метод, 0.10	-
2	166653.83	252672.96	Картометрический метод, 0.10	-
3	166652.50	252677.47	Картометрический метод, 0.10	-
4	166650.47	252681.72	Картометрический метод, 0.10	-
5	166647.80	252685.60	Картометрический метод, 0.10	-
6	166644.56	252689.01	Картометрический метод, 0.10	-
7	166640.83	252691.88	Картометрический метод, 0.10	-
8	166636.69	252694.13	Картометрический метод, 0.10	-
9	166632.25	252695.70	Картометрический метод, 0.10	-
10	166627.63	252696.56	Картометрический метод, 0.10	-
11	166622.92	252696.68	Картометрический метод, 0.10	-
12	166618.25	252696.06	Картометрический метод, 0.10	-
13	166613.74	252694.73	Картометрический метод, 0.10	-
14	166609.49	252692.70	Картометрический метод, 0.10	-
15	166605.61	252690.03	Картометрический метод, 0.10	-
16	166602.20	252686.79	Картометрический метод, 0.10	-
17	166599.33	252683.06	Картометрический метод, 0.10	-
18	166597.08	252678.92	Картометрический метод, 0.10	-
19	166595.51	252674.48	Картометрический метод, 0.10	-
20	166594.65	252669.86	Картометрический метод, 0.10	-
21	166594.53	252665.15	Картометрический метод, 0.10	-
22	166595.15	252660.48	Картометрический метод, 0.10	-
23	166596.48	252655.97	Картометрический метод, 0.10	-
24	166598.51	252651.72	Картометрический метод, 0.10	-
25	166601.18	252647.84	Картометрический метод, 0.10	-
26	166604.42	252644.43	Картометрический метод, 0.10	-
27	166608.15	252641.56	Картометрический метод, 0.10	-
28	166612.29	252639.31	Картометрический метод, 0.10	-
29	166616.73	252637.74	Картометрический метод, 0.10	-



## КАРТА (ПЛАН)

**Зона санитарной охраны водозаборной скважины № 766/25, расположенной в д. Степаново Судогодского района Владимирской области**

(наименование объекта землеустройства)

## Сведения о местоположении границ объекта землеустройства(1 пояс)

## 2. Сведения о характерных точках границ объекта землеустройства

Обозначение характерных точек границ	Координаты, м		Метод определения координат и средняя квадратическая погрешность положения характерной точки (M <sub>t</sub> ), м	Описание закрепления точки
	X	Y		
1	2	3	4	5
30	166621.35	252636.88	Картометрический метод, 0.10	-
31	166626.06	252636.76	Картометрический метод, 0.10	-
32	166630.73	252637.38	Картометрический метод, 0.10	-
33	166635.24	252638.71	Картометрический метод, 0.10	-
34	166639.49	252640.74	Картометрический метод, 0.10	-
35	166643.37	252643.41	Картометрический метод, 0.10	-
36	166646.78	252646.65	Картометрический метод, 0.10	-
37	166649.65	252650.38	Картометрический метод, 0.10	-
38	166651.90	252654.52	Картометрический метод, 0.10	-
39	166653.47	252658.96	Картометрический метод, 0.10	-
40	166654.33	252663.58	Картометрический метод, 0.10	-
1	166654.45	252668.29	Картометрический метод, 0.10	-

## 3. Сведения о характерных точках части (частей) границы объекта землеустройства

-	-	-	-	-
---	---	---	---	---

## 4. Сведения о частях границ объекта землеустройства, совпадающих с местоположением внешних границ природных объектов и (или) объектов искусственного происхождения

Обозначение части границ		Описание прохождения части границ
от точки	до точки	
1	2	3
1	2	-
2	3	-
3	4	-
4	5	-
5	6	-
6	7	-
7	8	-
8	9	-
9	10	-
10	11	-

**КАРТА (ПЛАН)**

**Зона санитарной охраны водозаборной скважины № 766/25, расположенной в  
д. Степаново Судогодского района Владимирской области**

(наименование объекта землеустройства)

**Сведения о местоположении границ объекта землеустройства(1 пояс)**

4. Сведения о частях границ объекта землеустройства, совпадающих с местоположением внешних границ природных объектов и (или) объектов искусственного происхождения

Обозначение части границ		Описание прохождения части границ
от точки	до точки	
1	2	3
11	12	-
12	13	-
13	14	-
14	15	-
15	16	-
16	17	-
17	18	-
18	19	-
19	20	-
20	21	-
21	22	-
22	23	-
23	24	-
24	25	-
25	26	-
26	27	-
27	28	-
28	29	-
29	30	-
30	31	-
31	32	-
32	33	-
33	34	-
34	35	-
35	36	-
36	37	-
37	38	-
38	39	-
39	40	-
40	1	-

**КАРТА (ПЛАН)**

**Зона санитарной охраны водозаборной скважины № 766/25, расположенной в  
д. Степаново Судогодского района Владимирской области**

(наименование объекта землеустройства)

**Сведения о местоположении измененных (уточненных) границ объекта  
землеустройства (1 пояс)**

1. Система координат -

2. Сведения о характерных точках границ объекта землеустройства

Обозначение характерных точек границ	Существующие координаты, м		Измененные (уточненные) координаты, м		Метод определения координат и средняя квадратическая погрешность положения характерной точки (M), м	Описание закрепления точки
	X	Y	X	Y		
1	2	3	4	5	6	7
-	-	-	-	-	-	-

3. Сведения о характерных точках части (частей) границы объекта землеустройства

-	-	-	-	-	-	-
---	---	---	---	---	---	---

4. Сведения о частях границ объекта землеустройства, совпадающих с местоположением внешних границ природных объектов и (или) объектов искусственного происхождения

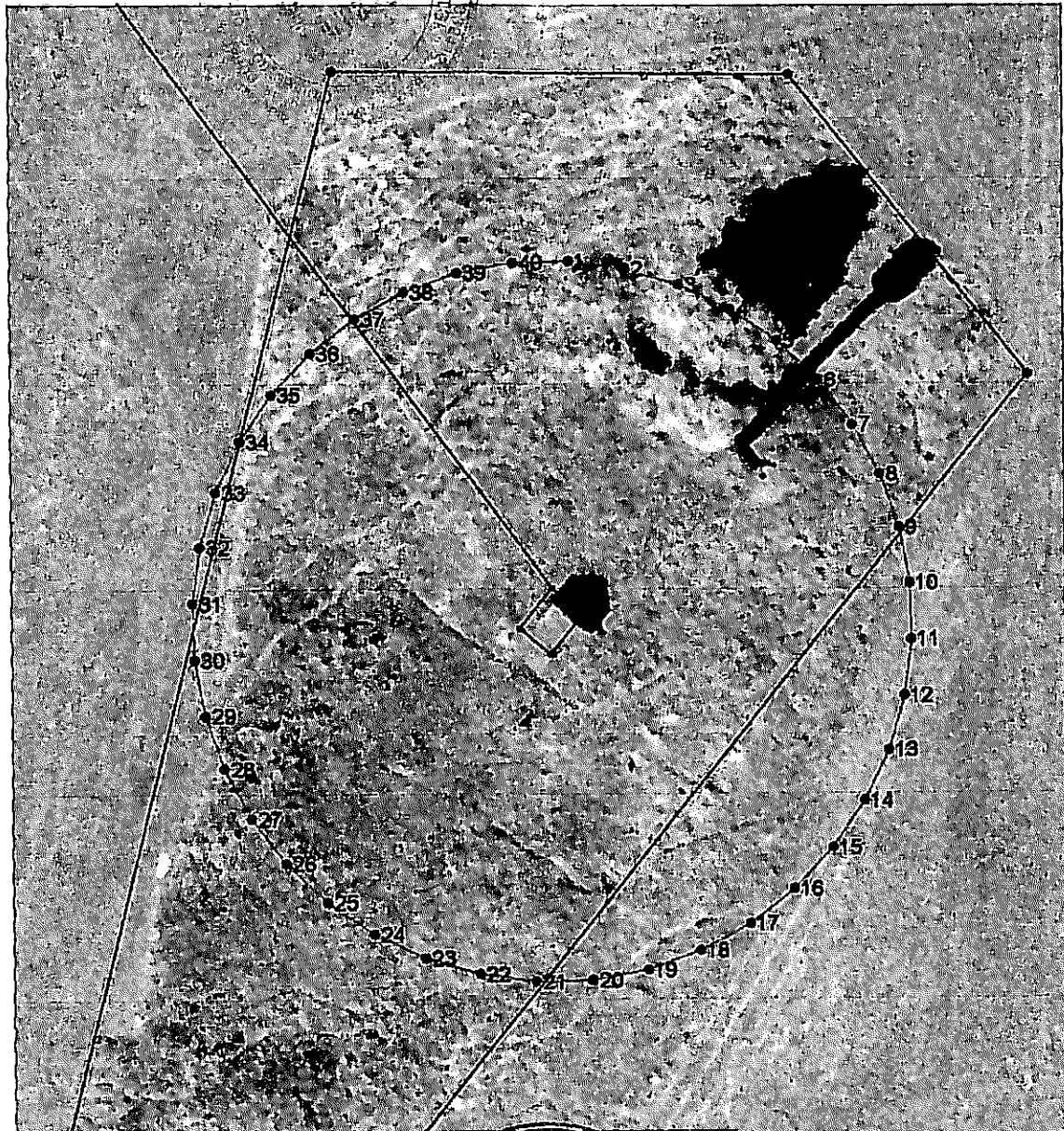
Обозначение части границ		Существующее описание прохождения части границ	Измененное (уточненное) описание прохождения части границ
от точки	до точки		
1	2	3	4
-	-	-	-

# КАРТА (ПЛАН)

территории зоны санитарной охраны водозаборной скважины №766/25, расположенной в д. Степаново Судогодского района Владимирской области, принадлежащей ООО «Аква ТЭК» (1 пояс)

## План границ объекта землеустройства

Согласовано:  Волженков С.Н.  
директор ООО «Аква ТЭК»



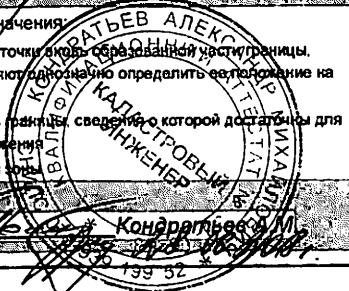
### Условные обозначения

- обозначение характерной точки вновь образованной части границы, сведения о которой позволяют однозначно определить ее положение на местности
- 5 - вновь образованная часть границы, сведения о которой достаточны для определения ее местоположения
- обозначение специальной зоны

Составил кадастровый инженер

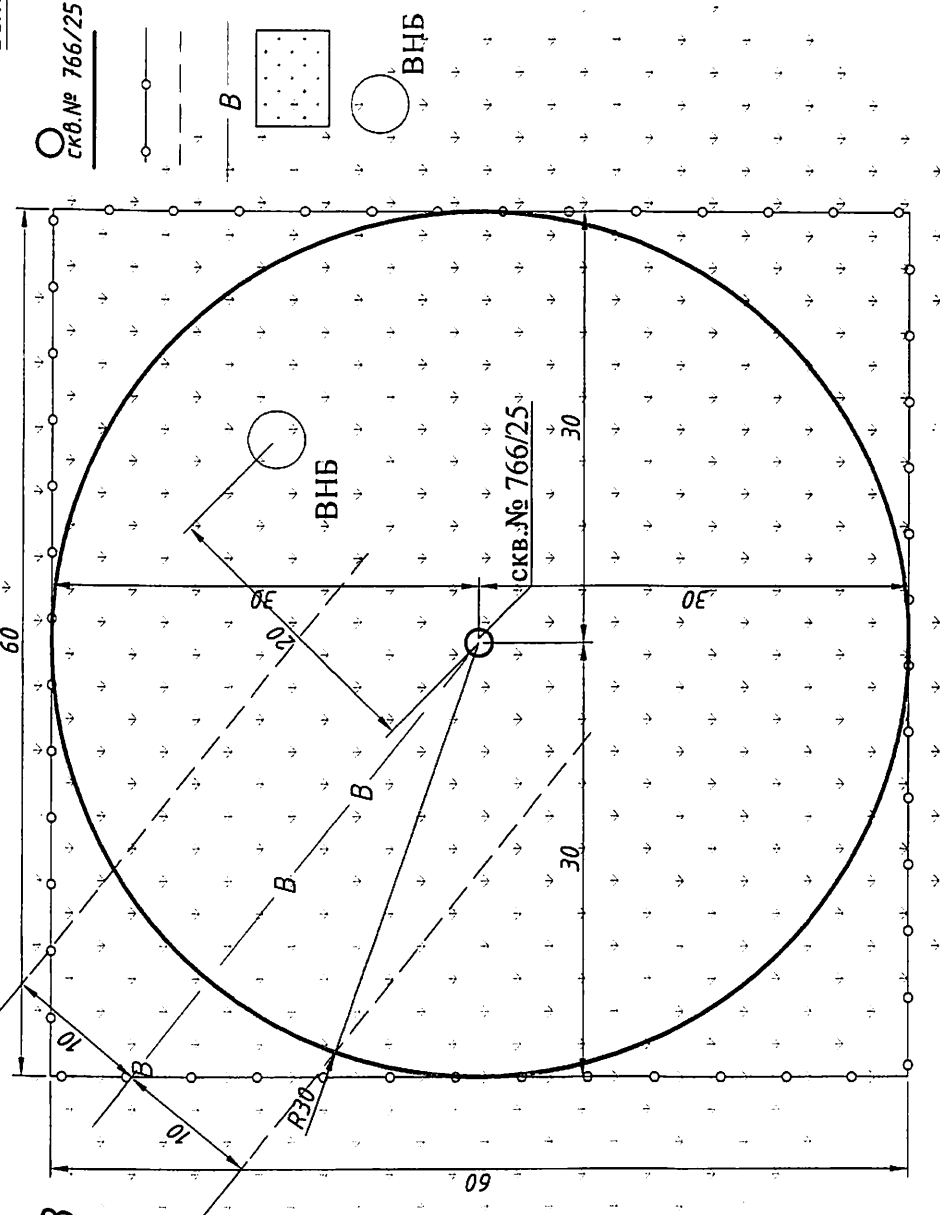
Кондратьев М.И.

Масштаб 1:500



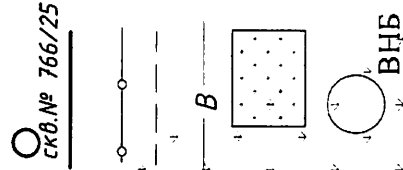


План ЗСО 1-го пояса одиночной скважины № 766/25



Условные обозначения:

- водозаборная скважина и ее номер
- нормативная граница ЗСО 1-го пояса скважины R=30 метров.
- фактическая граница ЗСО 1-го пояса
- санитарно-защитная зона водовода
- водовод
- луг
- водонапорная башня (не эксплуатируется)



001/18		Проект зон санитарной охраны водозаборной скважины № 766/25, расположенной в д. Степаново Судогодского района Владимирской области, принадлежащей ООО «Аква ТЭК»		
Изм.	Кол.ч./Лист	№ док	Подпись	Дата
План ЗСО 1-го пояса одиночной скважины № 766/25. Масштаб 1:500			Разработал: Жезлова А.А.	
Стадия	Лист	Листов	ООО "ГеоЭкоПроект"	
П	1	1		

**КАРТА (ПЛАН)****Зона санитарной охраны водозаборной скважины № 766/25, расположенной в д. Степаново Судогодского района Владимирской области**

(наименование объекта землеустройства)

**Титульный лист****1. Сведения о заказчике землеустроительных работ:**

О физическом лице:

Фамилия, имя, отчество (отчество указывается при наличии)

О юридическом лице, органе государственной власти, органе местного самоуправления:

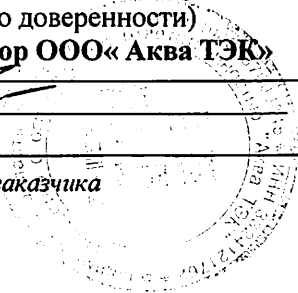
Полное наименование **Общество с ограниченной ответственностью «Аква ТЭК»**

Страна регистрации (инкорпорации) (указывается в отношении иностранного юридического лица)

Фамилия и инициалы уполномоченного представителя, его должность, реквизиты доверенности (если представитель действует по доверенности)

**Волженков С. Н., Директор ООО «Аква ТЭК»**

Подпись \_\_\_\_\_

**"28" июня 2018 г.***Место для оттиска печати заказчика*

**2. Сведения об исполнителе землеустроительных работ:**

Об индивидуальном предпринимателе:

Фамилия, имя, отчество (отчество указывается при наличии)

Идентификационный номер налогоплательщика \_\_\_\_\_

Контактный телефон и почтовый адрес \_\_\_\_\_

Номер квалификационного аттестата кадастрового инженера (если исполнителем является кадастровый инженер)

О юридическом лице:

Полное наименование **Общество с ограниченной ответственностью " Владимирский центр кадастровых работ, геодезии и картографии "**

Основной государственный регистрационный номер 1023301457772

Контактный телефон и почтовый адрес **тел. 8(49235)2-23-72, город Владимир, 1-я Пионерская улица, д.25**

Фамилия и инициалы уполномоченного представителя юридического лица, его должность, реквизиты доверенности (если представитель действует по доверенности)

Сведения о кадастровом инженеру **Кондратьев Александр Михайлович 33-10-53**

Подпись \_\_\_\_\_

Дата "28" 06 2018 г.

Место для оттиска печати лица, составившего карту (плана) объекта землеустройства

**3. Сведения о согласовании карты (плана) объекта землеустройства:**Полное наименование органа (организации), с которым осуществляется согласование, фамилия и инициалы уполномоченного лица, его должность **Общество с ограниченной ответственностью «Аква ТЭК», Волженков С.Н., Директор ООО «Аква ТЭК»**

Реквизиты письма (дата и номер, если согласование оформлено в виде письма)

Подпись \_\_\_\_\_

Дата "28" 06 2018 г.

Место для оттиска печати органа (организации), с которым осуществляется согласование

**4. Информация о передаче карты (плана) объекта землеустройства в государственный фонд данных, полученных в результате проведения землеустройства:**

Регистрационный № -

Дата передачи -.

-

(наименование органа (организации), осуществляющего хранение землеустроительной документации)



**КАРТА (ПЛАН)****Зона санитарной охраны водозаборной скважины № 766/25, расположенной в д. Степаново Судогодского района Владимирской области**

(наименование объекта землеустройства)

№ п/п	Содержание	Номера листов
1	2	3
1	Основания для проведения землеустроительных работ и исходные данные	5
2	Сведения об объекте землеустройства	6
3	Сведения о местоположении границ объекта землеустройства	7-10
4	Сведения о местоположении измененных (уточненных) границ объекта землеустройства	11
5	План границ объекта землеустройства	12
6	Проект зон санитарной охраны водозаборной скважины № 766/25, расположенной в д. Степаново Судогодского района Владимирской области, принадлежащей ООО "АкваТЭК"	13-16

**КАРТА (ПЛАН)****Зона санитарной охраны водозаборной скважины № 766/25, расположенной в д. Степаново Судогодского района Владимирской области**

(наименование объекта землеустройства)

**Основания для проведения землеустроительных работ и исходные данные****Перечень документов**

№ п/п	Наименование и реквизиты документа	Сведения об органе (организации), подготовившем или принявшем документ
1	2	3
1	"Проект зон санитарной охраны водозаборной скважины № 766/25, расположенной в д. Степаново Судогодского района Владимирской области, принадлежащей ООО "АкваТЭК" № б/н от "22" февраля 2018 г.	ООО «ГеоЭкоПроект»

## КАРТА (ПЛАН)

**Зона санитарной охраны водозаборной скважины № 766/25, расположенной в д. Степаново Судогодского района Владимирской области**

(наименование объекта землеустройства)

## Сведения об объекте землеустройства

№ п/п	Характеристики объекта землеустройства	Описание характеристик
1	2	3
1.	Местоположение объекта землеустройства	Владимирская область, район Судогодский, деревня Степаново
2.	Площадь объекта землеустройства +/- величина погрешности определения площади (P +/- Дельта P)	4290 +/- 23 м <sup>2</sup>
3.	Иные характеристики объекта землеустройства	<p>На территории 2 пояса ЗСО необходимо провести мероприятия по выявлению, тампонированию всех бездействующих, старых, дефектных или неправильно эксплуатируемых скважин, представляющих опасность в отношении возможности загрязнения водоносных горизонтов.</p> <p>- бурение новых скважин и новое строительство, связанное с нарушением почвенного покрова производить при обязательном согласовании с центром государственного санитарно-эпидемиологического надзора, органами и учреждениями государственного экологического и геологического контроля.</p> <p>- запрещение закачки отработанных вод в подземные горизонты, подземного складирования твердых отходов и разработки недр земли;</p> <p>- запрещение размещения складов горюче-смазочных материалов, накопителей промстоков, шламохранилищ, ядохимикатов и минеральных удобрений и других объектов, обуславливающих опасность химического загрязнения подземных вод;</p> <p>- запрещается размещение и эксплуатация кладбищ, скотомогильников, полей ассенизации и компостирования, полей фильтрации, канализационных, очистных сооружений, навозохранилищ, силосных траншей, животноводческих и птицеводческих предприятий и других объектов, обуславливающих опасность микробного загрязнения подземных вод, применение удобрений и ядохимикатов. По согласованию с центром государственного санитарно-эпидемиологического надзора могут быть выполнены мероприятия по санитарному благоустройству территории населенных пунктов и других объектов (оборудование водопроводом, канализацией, устройство водонепроницаемых выгребов, организация отвода поверхностного стока и др);</p> <p>- уборные, помойные ямы, навозохранилища, приемники мусора, расположенные ближе 20 м от ближайшего водовода, должны быть перенесены в другое место.</p>

**КАРТА (ПЛАН)**

**Зона санитарной охраны водозаборной скважины № 766/25, расположенной в д. Степаново Судогодского района Владимирской области**

(наименование объекта землеустройства)

**Сведения о местоположении границ объекта землеустройства (2 пояс)**

1. Система координат МСК-33

2. Сведения о характерных точках границ объекта землеустройства

Обозначение характерных точек границ	Координаты, м		Метод определения координат и средняя квадратическая погрешность положения характерной точки (Мт), м	Описание закрепления точки
	X	Y		
1	2	3	4	5
1	166661.49	252666.72	Картометрический метод, 0.10	-
2	166661.36	252669.86	Картометрический метод, 0.10	-
3	166660.66	252674.52	Картометрический метод, 0.10	-
4	166659.38	252679.05	Картометрический метод, 0.10	-
5	166657.53	252683.38	Картометрический метод, 0.10	-
6	166655.14	252687.44	Картометрический метод, 0.10	-
7	166652.26	252691.16	Картометрический метод, 0.10	-
8	166648.93	252694.49	Картометрический метод, 0.10	-
9	166645.21	252697.37	Картометрический метод, 0.10	-
10	166641.15	252699.76	Картометрический метод, 0.10	-
11	166636.82	252701.61	Картометрический метод, 0.10	-
12	166632.29	252702.89	Картометрический метод, 0.10	-
13	166627.63	252703.59	Картометрический метод, 0.10	-
14	166622.92	252703.69	Картометрический метод, 0.10	-
15	166618.24	252703.19	Картометрический метод, 0.10	-
16	166613.66	252702.10	Картометрический метод, 0.10	-
17	166609.25	252700.44	Картометрический метод, 0.10	-
18	166605.09	252698.23	Картометрический метод, 0.10	-
19	166601.25	252695.51	Картометрический метод, 0.10	-
20	166597.78	252692.32	Картометрический метод, 0.10	-
21	166594.74	252688.72	Картометрический метод, 0.10	-
22	166592.19	252684.76	Картометрический метод, 0.10	-
23	166590.16	252680.52	Картометрический метод, 0.10	-
24	166588.68	252676.04	Картометрический метод, 0.10	-
25	166587.79	252671.42	Картометрический метод, 0.10	-
26	166587.49	252666.72	Картометрический метод, 0.10	-
27	166587.79	252662.02	Картометрический метод, 0.10	-
28	166588.68	252657.40	Картометрический метод, 0.10	-
29	166590.16	252652.92	Картометрический метод, 0.10	-

**КАРТА (ПЛАН)**

**Зона санитарной охраны водозаборной скважины № 766/25, расположенной в д. Степаново Судогодского района Владимирской области**

(наименование объекта землеустройства)

**Сведения о местоположении границ объекта землеустройства(2 пояс)****2. Сведения о характерных точках границ объекта землеустройства**

Обозначение характерных точек границ	Координаты, м		Метод определения координат и средняя квадратическая погрешность положения характерной точки (Мт), м	Описание закрепления точки
	X	Y		
1	2	3	4	5
30	166592.19	252648.68	Картометрический метод, 0.10	-
31	166594.74	252644.72	Картометрический метод, 0.10	-
32	166597.78	252641.12	Картометрический метод, 0.10	-
33	166601.25	252637.93	Картометрический метод, 0.10	-
34	166605.09	252635.21	Картометрический метод, 0.10	-
35	166609.25	252633.00	Картометрический метод, 0.10	-
36	166613.66	252631.34	Картометрический метод, 0.10	-
37	166618.24	252630.25	Картометрический метод, 0.10	-
38	166622.92	252629.75	Картометрический метод, 0.10	-
39	166627.63	252629.85	Картометрический метод, 0.10	-
40	166632.29	252630.55	Картометрический метод, 0.10	-
41	166636.82	252631.83	Картометрический метод, 0.10	-
42	166641.15	252633.68	Картометрический метод, 0.10	-
43	166645.21	252636.07	Картометрический метод, 0.10	-
44	166648.93	252638.95	Картометрический метод, 0.10	-
45	166652.26	252642.28	Картометрический метод, 0.10	-
46	166655.14	252646.00	Картометрический метод, 0.10	-
47	166657.53	252650.06	Картометрический метод, 0.10	-
48	166659.38	252654.39	Картометрический метод, 0.10	-
49	166660.66	252658.92	Картометрический метод, 0.10	-
50	166661.36	252663.58	Картометрический метод, 0.10	-
1	166661.49	252666.72	Картометрический метод, 0.10	-

**3. Сведения о характерных точках части (частей) границы объекта землеустройства**

-	-	-	-	-
---	---	---	---	---

**КАРТА (ПЛАН)**

**Зона санитарной охраны водозаборной скважины № 766/25, расположенной в  
д. Степаново Судогодского района Владимирской области**

(наименование объекта землеустройства)

**Сведения о местоположении границ объекта землеустройства(2 пояс)**

4. Сведения о частях границ объекта землеустройства, совпадающих с местоположением внешних границ природных объектов и (или) объектов искусственного происхождения

Обозначение части границ		Описание прохождения части границ
от точки	по точке	
1	2	3
1	2	-
2	3	-
3	4	-
4	5	-
5	6	-
6	7	-
7	8	-
8	9	-
9	10	-
10	11	-
11	12	-
12	13	-
13	14	-
14	15	-
15	16	-
16	17	-
17	18	-
18	19	-
19	20	-
20	21	-
21	22	-
22	23	-
23	24	-
24	25	-
25	26	-
26	27	-
27	28	-
28	29	-
29	30	-
30	31	-
31	32	-

## КАРТА (ПЛАН)

**Зона санитарной охраны водозаборной скважины № 766/25, расположенной в  
д. Степаново Судогодского района Владимирской области**

(наименование объекта землеустройства)

## Сведения о местоположении границ объекта землеустройства(2 пояс)

4. Сведения о частях границ объекта землеустройства, совпадающих с местоположением внешних границ природных объектов и (или) объектов искусственного происхождения

Обозначение части границ		Описание прохождения части границ
от точки	по точке	
1	2	3
32	33	-
33	34	-
34	35	-
35	36	-
36	37	-
37	38	-
38	39	-
39	40	-
40	41	-
41	42	-
42	43	-
43	44	-
44	45	-
45	46	-
46	47	-
47	48	-
48	49	-
49	50	-
50	1	-

## КАРТА (ПЛАН)

**Зона санитарной охраны водозаборной скважины № 766/25, расположенной в  
д. Степаново Судогодского района Владимирской области**

(наименование объекта землеустройства)

**Сведения о местоположении измененных (уточненных) границ объекта  
землеустройства (2 пояс)**

1. Система координат -

2. Сведения о характерных точках границ объекта землеустройства

Обозначение характерных точек границ	Существующие координаты, м		Измененные (уточненные) координаты, м		Метод определения координат и средняя квадратическая погрешность положения характерной точки (Mt), м	Описание закрепления точки
	X	Y	X	Y		
1	2	3	4	5	6	7
-	-	-	-	-	-	-

3. Сведения о характерных точках части (частей) границы объекта землеустройства

-	-	-	-	-	-	-
---	---	---	---	---	---	---

4. Сведения о частях границ объекта землеустройства, совпадающих с местоположением внешних границ природных объектов и (или) объектов искусственного происхождения

Обозначение части границ		Существующее описание прохождения части границ	Измененное (уточненное) описание прохождения части границ
от точки	до точки		
1	2	3	4
-	-	-	-



# КАРТА (ПЛАН)

территории зоны санитарной охраны водозаборной скважины №766/25, расположенной в д. Степаново Судогодского района Владимирской области, принадлежащей ООО «Аква ТЭК» (2 пояс)

## План границ объекта землеустройства

Согласовано: Волженков С.Н.  
директор ООО «Аква ТЭК»



- Условные обозначения:
- - обозначение характерной точки вновь образованной части границы, сведения о которой позволяют однозначно определить ее положение на местности
  - - вновь образованная часть границы, сведения о которой достаточны для определения ее местоположения
  - - обозначение специальной зоны

Составил кадастровый инженер Коондратьев А.М.

Масштаб 1:500





Условные обозначения:

- сква. № 766/25 — водозаборная скважина и ее номер  
 — нормативная граница ЗСО 2-го пояса скважины R=37 м  
 — нормативная граница ЗСО 3-го пояса скважины R=264 м

								001/18	
								Проект зон санитарной охраны водозаборной скважины № 766/25, расположенной в д. Степаново Судогодского района Владимирской области, принадлежащей ООО «Аква ТЭК»	
Изм.	Кол.ч.	Лист	№ док	Подпись	Дата	Стадия Лист Листов			
						План ЗСО 2-го и 3-го пояса одиночной скважины № 766/25			
						Масштаб 1:5000			
Разработал	Жезлова А.А.							000 "ГеоЭкоПроект"	

**КАРТА (ПЛАН)****Зона санитарной охраны водозаборной скважины № 766/25, расположенной в д. Степаново Судогодского района Владимирской области**

(наименование объекта землеустройства)

**Титульный лист****1. Сведения о заказчике землеустроительных работ:**

О физическом лице:

Фамилия, имя, отчество (отчество указывается при наличии)

О юридическом лице, органе государственной власти, органе местного самоуправления:  
Полное наименование **Общество с ограниченной ответственностью «Аква ТЭК»**

Страна регистрации (инкорпорации) (указывается в отношении иностранного юридического лица)

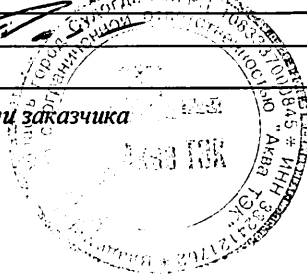
Фамилия и инициалы уполномоченного представителя, его должность, реквизиты доверенности (если представитель действует по доверенности)

**Волженков С. Н., Директор ООО «Аква ТЭК»**

Подпись \_\_\_\_\_

**"28" июня 2018 г.**

Место для оттиска печати заказчика



**2. Сведения об исполнителе землеустроительных работ:**

Об индивидуальном предпринимателе:

Фамилия, имя, отчество (отчество указывается при наличии)

Идентификационный номер налогоплательщика \_\_\_\_\_

Контактный телефон и почтовый адрес \_\_\_\_\_

Номер квалификационного аттестата кадастрового инженера (если исполнителем является кадастровый инженер)

О юридическом лице:

Полное наименование **Общество с ограниченной ответственностью " Владимирский центр кадастровых работ, геодезии и картографии"**Основной государственный регистрационный номер **1023301457772**Контактный телефон и почтовый адрес **тел. 8(49235)2-23-72, город Владимир, 1-я Пионерская улица, д.25**

Фамилия и инициалы уполномоченного представителя юридического лица, его должность, реквизиты доверенности (если представитель действует по доверенности)

Сведения о кадастровом инженере **Кондрачев Александр Михайлович 33-10-53**

Подпись \_\_\_\_\_

Дата "28" "06" 2018 г.

Место для оттиска печати лица, составившего карту(план) объекта землеустройства

**3. Сведения о согласовании карты(плана) объекта землеустройства:**Полное наименование органа (организации), с которым осуществляется согласование, фамилия и инициалы уполномоченного лица, его должность **Общество с ограниченной ответственностью «Аква ТЭК», Волженков С.Н., Директор ООО« Аква ТЭК»**

Реквизиты письма (дата и номер, если согласование оформлено в виде письма)

Подпись \_\_\_\_\_

Дата "28" "06" 2018 г.

Место для оттиска печати органа(организации), с которым осуществляется согласование

**4. Информация о передаче карты (плана) объекта землеустройства в государственный фонд данных, полученных в результате проведения землеустройства:**

Регистрационный № -

Дата передачи -

-

(наименование органа (организации), осуществляющего хранение землеустроительной документации)

А

А

А

**КАРТА (ПЛАН)****Зона санитарной охраны водозаборной скважины № 766/25, расположенной в д. Степаново Судогодского района Владимирской области**

(наименование объекта землеустройства)

№ п/п	Содержание	Номера листов
1	2	3
1	Основания для проведения землеустроительных работ и исходные данные	5
2	Сведения об объекте землеустройства	6
3	Сведения о местоположении границ объекта землеустройства	7-11
4	Сведения о местоположении измененных (уточненных) границ объекта землеустройства	12
5	План границ объекта землеустройства	13
6	Проект зон санитарной охраны водозаборной скважины № 766/25, расположенной в д. Степаново Судогодского района Владимирской области, принадлежащей ООО "АкваТЭК"	14-14

**КАРТА (ПЛАН)****Зона санитарной охраны водозаборной скважины № 766/25, расположенной в д. Степаново Судогодского района Владимирской области**

(наименование объекта землеустройства)

**Основания для проведения землеустроительных работ и исходные данные****Перечень документов**

№ п/п	Наименование и реквизиты документа	Сведения об органе (организации), подготовившем или принявшем документ
1	2	3
1	"Проект зон санитарной охраны водозаборной скважины № 766/25, расположенной в д. Степаново Судогодского района Владимирской области, принадлежащей ООО " АкваТЭК"" № б/с б/н от "22" февраля 2018 г.	ООО " ГеоЭкоПроект"

## КАРТА (ПЛАН)

**Зона санитарной охраны водозаборной скважины № 766/25, расположенной в д. Степаново Судогодского района Владимирской области**

(наименование объекта землеустройства)

## Сведения об объекте землеустройства

№ п/п	Характеристики объекта землеустройства	Описание характеристик
1	2	3
1.	Местоположение объекта землеустройства	Владимирская область, район Судогодский, деревня Степаново
2.	Площадь объекта землеустройства +/- величина погрешности определения площади (Р +/- Дельта Р)	218558 +/- 164 м <sup>2</sup>
3.	Иные характеристики объекта землеустройства	<p>На территории 3 пояса ЗСО необходимо провести мероприятия по выявлению, тампонированию всех бездействующих, старых, дефектных или неправильно эксплуатируемых скважин, представляющих опасность в отношении возможности загрязнения водоносных горизонтов.</p> <p>-бурение новых скважин и новое строительство, связанное с нарушением почвенного покрова производить при обязательном согласовании с центром государственного санитарно-эпидемиологического надзора, органами и учреждениями государственного экологического и геологического контроля.</p> <p>-запрещение закачки отработанных вод в подземные горизонты, подземного складирования твердых отходов и разработки недр земли;</p> <p>-запрещение размещения складов горюче-смазочных материалов, накопителей промстоков, шлам хранилищ, ядохимикатов и минеральных удобрений и других объектов, обуславливающих опасность химического загрязнения подземных вод. Размещение таких объектов допускается в пределах третьего пояса ЗСО только при использовании защищенных подземных вод, при условии выполнения специальных мероприятий по защите водоносного горизонта от загрязнений по согласованию с центром государственного эпидемиологического надзора, органами, учреждениями экологического и геологического контроля.</p>



## КАРТА (ПЛАН)

**Зона санитарной охраны водозаборной скважины № 766/25, расположенной в д. Степаново Судогодского района Владимирской области**

(наименование объекта землеустройства)

## Сведения о местоположении границ объекта землеустройства (3 пояс)

1. Система координат МСК-33

2. Сведения о характерных точках границ объекта землеустройства

Обозначение характерных точек границ	Координаты, м		Метод определения координат и средняя квадратическая погрешность положения характерной точки (Mf), м	Описание закрепления точки
	X	Y		
1	2	3	4	5
1	166888.33	252657.51	Картометрический метод, 0.10	
2	166887.85	252685.14	Картометрический метод, 0.10	
3	166884.48	252712.56	Картометрический метод, 0.10	
4	166878.26	252739.49	Картометрический метод, 0.10	
5	166869.27	252765.62	Картометрический метод, 0.10	
6	166857.59	252790.66	Картометрический метод, 0.10	
7	166843.36	252814.35	Картометрический метод, 0.10	
8	166826.73	252836.42	Картометрический метод, 0.10	
9	166807.88	252856.63	Картометрический метод, 0.10	
10	166787.02	252874.75	Картометрический метод, 0.10	
11	166764.39	252890.60	Картометрический метод, 0.10	
12	166740.22	252904.00	Картометрический метод, 0.10	
13	166714.78	252914.80	Картометрический метод, 0.10	
14	166688.36	252922.88	Картометрический метод, 0.10	
15	166661.23	252928.15	Картометрический метод, 0.10	
16	166633.70	252930.56	Картометрический метод, 0.10	
17	166606.07	252930.08	Картометрический метод, 0.10	
18	166578.65	252926.71	Картометрический метод, 0.10	
19	166551.72	252920.49	Картометрический метод, 0.10	
20	166525.59	252911.50	Картометрический метод, 0.10	
21	166500.55	252899.82	Картометрический метод, 0.10	
22	166476.86	252885.59	Картометрический метод, 0.10	
23	166454.79	252868.96	Картометрический метод, 0.10	
24	166434.58	252850.11	Картометрический метод, 0.10	
25	166416.46	252829.25	Картометрический метод, 0.10	
26	166400.61	252806.62	Картометрический метод, 0.10	
27	166387.21	252782.45	Картометрический метод, 0.10	
28	166376.41	252757.01	Картометрический метод, 0.10	
29	166368.33	252730.59	Картометрический метод, 0.10	

**КАРТА (ПЛАН)**

**Зона санитарной охраны водозаборной скважины № 766/25, расположенной в д. Степаново Судогодского района Владимирской области**

(наименование объекта землеустройства)

**Сведения о местоположении границ объекта землеустройства (3 пояс)****2. Сведения о характерных точках границ объекта землеустройства**

Обозначение характерных точек границ	Координаты, м		Метод определения координат и средняя квадратическая погрешность положения характерной точки (Мт), м	Описание закрепления точки
	X	Y		
1	2	3	4	5
30	166363.06	252703.46	Картометрический метод, 0.10	
31	166360.65	252675.93	Картометрический метод, 0.10	
32	166361.13	252648.30	Картометрический метод, 0.10	
33	166364.50	252620.88	Картометрический метод, 0.10	
34	166370.72	252593.95	Картометрический метод, 0.10	
35	166379.71	252567.82	Картометрический метод, 0.10	
36	166391.39	252542.78	Картометрический метод, 0.10	
37	166405.62	252519.09	Картометрический метод, 0.10	
38	166422.25	252497.02	Картометрический метод, 0.10	
39	166441.10	252476.81	Картометрический метод, 0.10	
40	166461.96	252458.69	Картометрический метод, 0.10	
41	166484.59	252442.84	Картометрический метод, 0.10	
42	166508.76	252429.44	Картометрический метод, 0.10	
43	166534.20	252418.64	Картометрический метод, 0.10	
44	166560.62	252410.56	Картометрический метод, 0.10	
45	166587.75	252405.29	Картометрический метод, 0.10	
46	166615.28	252402.88	Картометрический метод, 0.10	
47	166642.91	252403.36	Картометрический метод, 0.10	
48	166670.33	252406.73	Картометрический метод, 0.10	
49	166697.26	252412.95	Картометрический метод, 0.10	
50	166723.39	252421.94	Картометрический метод, 0.10	
51	166748.43	252433.62	Картометрический метод, 0.10	
52	166772.12	252447.85	Картометрический метод, 0.10	
53	166794.19	252464.48	Картометрический метод, 0.10	
54	166814.40	252483.33	Картометрический метод, 0.10	
55	166832.52	252504.19	Картометрический метод, 0.10	
56	166848.37	252526.82	Картометрический метод, 0.10	
57	166861.77	252550.99	Картометрический метод, 0.10	
58	166872.57	252576.43	Картометрический метод, 0.10	
59	166880.65	252602.85	Картометрический метод, 0.10	

## КАРТА (ПЛАН)

**Зона санитарной охраны водозаборной скважины № 766/25, расположенной в д. Степаново Судогодского района Владимирской области**

(наименование объекта землеустройства)

**Сведения о местоположении границ объекта землеустройства (3 пояс)**

**2. Сведения о характерных точках границ объекта землеустройства**

Обозначение характерных точек границ	Координаты, м		Метод определения координат и средняя квадратическая погрешность положения характерной точки (Мт), м	Описание закрепления точки
	X	Y		
1	2	3	4	5
60	166885.92	252629.98	Картометрический метод, 0.10	
1	166888.33	252657.51	Картометрический метод, 0.10	

**3. Сведения о характерных точках части (частей) границы объекта землеустройства**

-	-	-	-	-
---	---	---	---	---

**4. Сведения о частях границ объекта землеустройства, совпадающих с местоположением внешних границ природных объектов и (или) объектов искусственного происхождения**

Обозначение части границ		Описание прохождения части границ
от точки	по точке	
1	2	3
1	2	-
2	3	-
3	4	-
4	5	-
5	6	-
6	7	-
7	8	-
8	9	-
9	10	-
10	11	-
11	12	-
12	13	-
13	14	-
14	15	-
15	16	-
16	17	-
17	18	-
18	19	-
19	20	-
20	21	-

## КАРТА (ПЛАН)

**Зона санитарной охраны водозаборной скважины № 766/25, расположенной в  
д. Степаново Судогодского района Владимирской области**

(наименование объекта землеустройства)

## Сведения о местоположении границ объекта землеустройства (3 пояс)

4. Сведения о частях границ объекта землеустройства, совпадающих с местоположением внешних границ природных объектов и (или) объектов искусственного происхождения

Обозначение части границ		Описание прохождения части границ
от точки	по точке	
1	2	3
21	22	-
22	23	-
23	24	-
24	25	-
25	26	-
26	27	-
27	28	-
28	29	-
29	30	-
30	31	-
31	32	-
32	33	-
33	34	-
34	35	-
35	36	-
36	37	-
37	38	-
38	39	-
39	40	-
40	41	-
41	42	-
42	43	-
43	44	-
44	45	-
45	46	-
46	47	-
47	48	-
48	49	-
49	50	-
50	51	-
51	52	-

**КАРТА (ПЛАН)**

**Зона санитарной охраны водозаборной скважины № 766/25, расположенной в  
д. Степаново Судогодского района Владимирской области**

(наименование объекта землеустройства)

**Сведения о местоположении границ объекта землеустройства( 3 пояс)**

4. Сведения о частях границ объекта землеустройства, совпадающих с местоположением внешних границ природных объектов и (или) объектов искусственного происхождения

Обозначение части границ		Описание прохождения части границ
от точки	по точке	
1	2	3
52	53	-
53	54	-
54	55	-
55	56	-
56	57	-
57	58	-
58	59	-
59	60	-
60	1	-

**КАРТА (ПЛАН)**

**Зона санитарной охраны водозаборной скважины № 766/25, расположенной в  
д. Степаново Судогодского района Владимирской области**

(наименование объекта землеустройства)

**Сведения о местоположении измененных (уточненных) границ объекта  
землеустройства (3 пояс)**

1. Система координат -

2. Сведения о характерных точках границ объекта землеустройства

Обозначение характерных точек границ	Существующие координаты, м		Измененные (уточненные) координаты, м		Метод определения координат и средняя квадратическая погрешность положения характерной точки (M <sub>t</sub> ), м	Описание закрепления точки
	X	Y	X	Y		
1	2	3	4	5	6	7
-	-	-	-	-	-	-

3. Сведения о характерных точках части (частей) границы объекта землеустройства

-	-	-	-	-	-	-
---	---	---	---	---	---	---

4. Сведения о частях границ объекта землеустройства, совпадающих с местоположением внешних границ природных объектов и (или) объектов искусственного происхождения

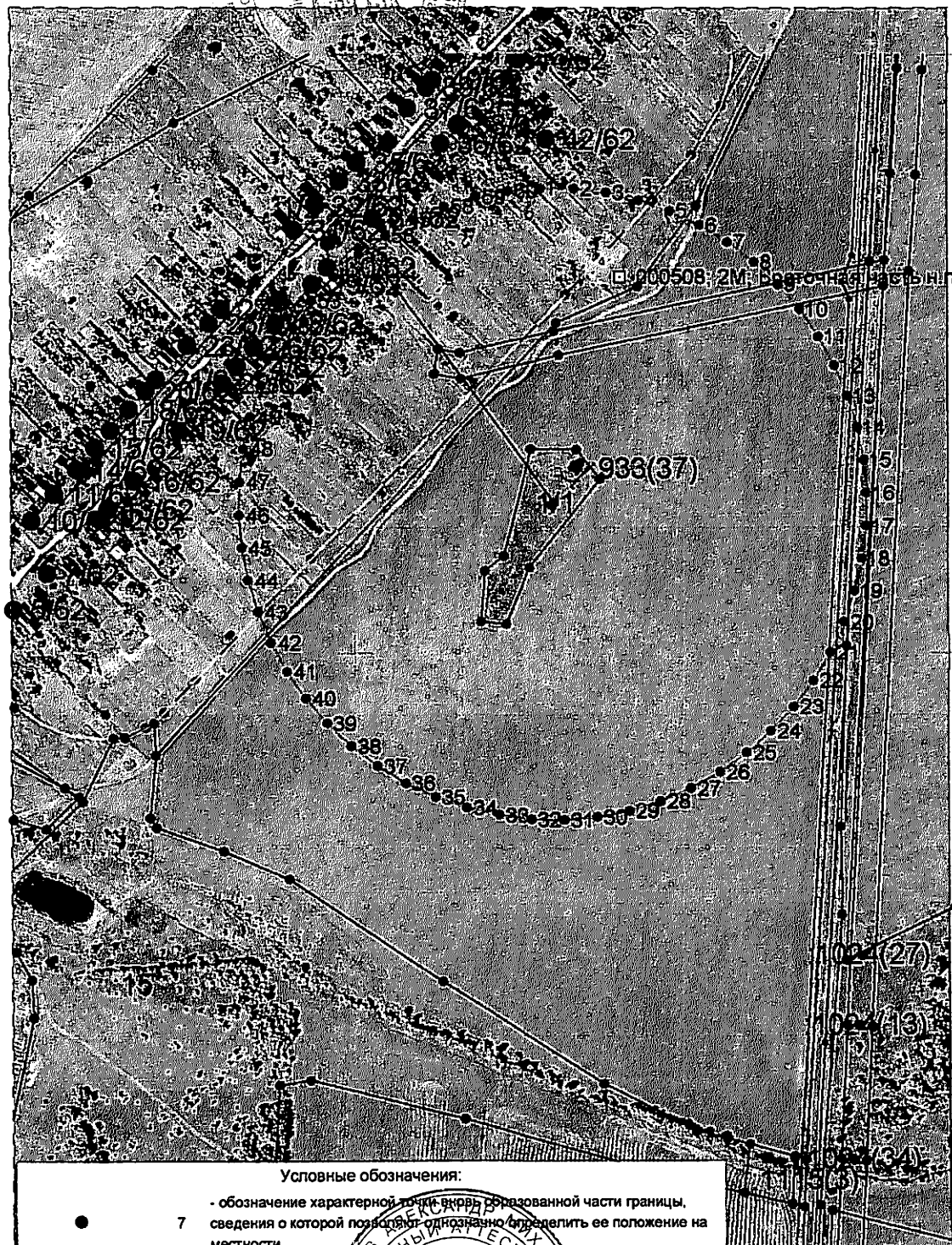
Обозначение части границ		Существующее описание прохождения части границ	Измененное (уточненное) описание прохождения части границ
от точки	по точке		
1	2	3	4
-	-	-	-

## КАРТА (ПЛАН)

территории зоны санитарной охраны водозаборной скважины №766/25, расположенной в д. Степаново Судогодского района Владимирской области, принадлежащей ООО «АкваТЭК» (3 пояс)

## План границ объекта землеустройства

Согласовано:  Болженков С.Н.  
директор ООО «АкваТЭК»



## Условные обозначения:

- 7 - обозначение характерной точки вновь образованной части границы, сведения о которой позволяют однозначно определить ее положение на местности
- - вновь образованная часть границы, сведения о которой достаточны для определения ее местоположения
- - обозначение специальной формы

Составил кадастровый инженер  Кондратьев А.М.

Масштаб 1:5000





Условные обозначения:

- скав. № 766/25 - водозаборная скважина и ее номер
- нормативная граница ЗСО 2-го пояса скважины R=37 м
- нормативная граница ЗСО 3-го пояса скважины R=264 м

001/18

Проект зон санитарной охраны водозаборной скважины № 766/25, расположенной в д. Степаново Судогодского района Владимирской области, принадлежащей ООО «Аква ТЭК»

План ЗСО 2-го и 3-го пояса одиночной скважины № 766/25  
Масштаб 1:5000

Страница	Лист	Листов
П	1	1

ООО "ГеоЭкоПроект"

Разработчик Жезлова А.А.

Формат А4





## Режим зон санитарной охраны

### водозаборной скважины № 766/255 ООО «Аква ТЭК», расположенной в д. Степаново Судогодского района Владимирской области.

#### **1. На территории первого пояса зон санитарной охраны (далее ЗСО) запрещается:**

1.1. все виды строительства, не имеющие непосредственного отношения к эксплуатации, реконструкции и расширению водозаборных и водопроводных сооружений, в том числе прокладка трубопроводов различного назначения;

1.2. размещение жилых и хозяйственно – бытовых зданий, проживание людей;

1.3. организация объектов размещения отходов;

1.4. применение ядохимикатов и удобрений при уходе за зелеными насаждениями, в том числе за газонами и цветниками;

#### **2. На территории второго, третьего пояса ЗСО запрещается:**

2.1. закачка отработанных вод в подземные горизонты, подземного складирования твердых отходов и разработки недр земли;

2.2. размещение складов горюче-смазочных материалов, накопителей промстоков, шламохранилищ, ядохимикатов и минеральных удобрений и других объектов, обуславливающих опасность химического загрязнения подземных вод. Размещение этих объектов допускается в пределах третьего пояса ЗСО только при использовании защищенных подземных вод, при условии выполнении специальных мероприятий по защите водоносного горизонта от загрязнения по согласованию с центром государственного эпидемиологического надзора, органами и учреждениями экологического и геологического контроля;

2.3. размещение и эксплуатация кладбищ, скотомогильников, скотопрогонов, полей ассенизации и компостирования, полей фильтрации, канализационных очистных сооружений, навозохранилищ, силосных траншей, животноводческих и птицеводческих предприятий и других объектов, обуславливающих опасность микробного загрязнения подземных вод, применение удобрений и ядохимикатов;

2.4. размещение уборных, помойных ям, навозохранилищ, приемников мусора, расположенных ближе 20 м от ближайшего водовода;

2.5. организация объектов размещения отходов;

2.6. рубка леса главного пользования и реконструкции.

**3. На территории первого пояса ЗСО необходимо предусмотреть следующие мероприятия:**

3.1. территория первого пояса ЗСО должна быть спланирована для отвода поверхностного стока за ее пределы, озеленена, ограждена и обеспечена охраной;

3.2. дорожки к сооружениям должны иметь твердое покрытие;

3.3. водопроводные сооружения должны быть оборудованы с учетом предотвращения возможности загрязнения питьевой воды через оголовки и устья скважин, люки и переливные трубы резервуаров и устройства заливки насосов;

3.4. проводить государственную поверку водоизмерительной аппаратуры в установленные сроки, регулярно проводить замеры динамического уровня воды в скважине;

3.5. содержать в чистоте павильон скважины и территорию первого пояса, не допускать попадание поверхностной воды в скважину.

**4. На территории второго, третьего пояса ЗСО необходимо предусмотреть следующие мероприятия:**

4.1 выявление, тампонирование всех бездействующих, старых, дефектных или неправильно эксплуатируемых скважин, представляющих опасность в отношении возможности загрязнения водоносных горизонтов;

4.2 бурение новых скважин и новое строительство, связанное с нарушением почвенного покрова, производится при обязательном согласовании с центром государственного санитарно-эпидемиологического надзора, органами и учреждениями государственного экологического и геологического контроля.

