

**Текстовое описание местоположения границ
населенных пунктов, территориальных зон, особо охраняемых природных
территорий, зон с особыми условиями использования территорий**

Прохождение границы		Описание прохождения границы
от точки	до точки	
1	2	3
1	2	-
2	3	-
3	4	-
4	5	-
5	6	-
6	7	-
7	8	-
8	9	-
9	10	-
10	11	-
11	12	-
12	13	-
13	14	-
14	15	-
15	16	-
16	17	-
17	18	-
18	19	-
19	20	-
20	21	-
21	22	-
22	23	-
23	24	-
24	25	-
25	26	-
26	27	-
27	28	-
28	29	-
29	30	-
30	31	-
31	32	-
32	33	-
33	34	-
34	35	-
35	36	-
36	37	-

**Текстовое описание местоположения границ
населенных пунктов, территориальных зон, особо охраняемых природных
территорий, зон с особыми условиями использования территорий**

Прохождение границы		Описание прохождения границы
от точки	до точки	
1	2	3
37	38	-
38	39	-
39	40	-
40	41	-
41	42	-
42	43	-
43	44	-
44	45	-
45	46	-
46	47	-
47	48	-
48	49	-
49	50	-
50	51	-
51	52	-
52	53	-
53	54	-
54	55	-
55	56	-
56	57	-
57	58	-
58	59	-
59	60	-
60	61	-
61	62	-
62	63	-
63	64	-
64	65	-
65	66	-
66	67	-
67	68	-
68	69	-
69	70	-
70	71	-
71	72	-
72	73	-

**Текстовое описание местоположения границ
населенных пунктов, территориальных зон, особо охраняемых природных
территорий, зон с особыми условиями использования территорий**

Прохождение границы		Описание прохождения границы
от точки	до точки	
1	2	3
73	74	-
74	75	-
75	76	-
76	77	-
77	78	-
78	79	-
79	80	-
80	81	-
81	82	-
82	83	-
83	84	-
84	85	-
85	86	-
86	87	-
87	88	-
88	89	-
89	90	-
90	91	-
91	92	-
92	93	-
93	94	-
94	95	-
95	96	-
96	97	-
97	98	-
98	99	-
99	100	-
100	101	-
101	102	-
102	103	-
103	104	-
104	105	-
105	106	-
106	107	-
107	108	-
108	109	-

**Текстовое описание местоположения границ
населенных пунктов, территориальных зон, особо охраняемых природных
территорий, зон с особыми условиями использования территорий**

Прохождение границы		Описание прохождения границы
от точки	до точки	
1	2	3
109	110	-
110	111	-
111	112	-
112	113	-
113	114	-
114	115	-
115	116	-
116	117	-
117	118	-
118	119	-
119	120	-
120	121	-
121	122	-
122	123	-
123	124	-
124	125	-
125	126	-
126	127	-
127	128	-
128	129	-
129	130	-
130	131	-
131	132	-
132	133	-
133	134	-
134	135	-
135	136	-
136	137	-
137	138	-
138	139	-
139	140	-
140	141	-
141	142	-
142	143	-
143	144	-
144	145	-

**Текстовое описание местоположения границ
населенных пунктов, территориальных зон, особо охраняемых природных
территорий, зон с особыми условиями использования территорий**





Прохождение границы		Описание прохождения границы
от точки	до точки	
1	2	3
145	146	-
146	147	-
147	148	-
148	149	-
149	150	-
150	151	-
151	152	-
152	153	-
153	154	-
154	155	-
155	156	-
156	157	-
157	158	-
158	159	-
159	160	-
160	161	-
161	162	-
162	163	-
163	164	-
164	165	-
165	166	-
166	167	-
167	168	-
168	169	-
169	170	-
170	171	-
171	172	-
172	173	-
173	174	-
174	175	-
175	176	-
176	177	-
177	178	-
178	179	-
179	180	-
180	1	-

Карта (план)

Зона санитарной охраны поземного водозаборного узла (ВЗУ) питьевого значения «Юго-Западный» первый пояс
План границ объекта землеустройства



Масштаб 1 :2000

Условные обозначения:	
	- существующая часть границы, имеющиеся в ГКН сведения о которой достаточны для определения ее местоположения
	- зона с особыми условиями использования территории
	- характерная точка границы, сведения о которой достаточны для определения ее местоположения
	- измеряемые точки
33:20:016101:12	- кадастровый номер земельного участка, сведения о котором внесены в ЕГРН
33:20:016101	- кадастровый номер квартала



ОПИСАНИЕ МЕСТОПОЛОЖЕНИЯ ГРАНИЦ

(наименование объекта, местоположение границ которого описано (далее - объект))

Раздел 1

Сведения об объекте

№ п/п	Характеристики объекта	Описание характеристик
1	2	3
1.	Местоположение объекта	Владимирская область, город Ковров
2.	Площадь объекта +/- величина погрешности определения площади (Р +/- Дельта Р)	9373 +/- 169 м ²
3.	Иные характеристики объекта	Зоны санитарной охраны источников водоснабжения и водопроводов питьевого назначения

Раздел 2

Сведения о местоположении границ объекта

1. Система координат МСК-33

2. Сведения о характерных точках границ объекта

Обозначение характерных точек границ	Координаты, м		Метод определения координат характерной точки	Средняя квадратическая погрешность положения характерной точки (M), м	Описание обозначения точки на местности (при наличии)
	X	Y			
1	2	3	4	5	6
-	-	-	-	-	-

3. Сведения о характерных точках части (частей) границы объекта

Обозначение характерных точек части границы	Координаты, м		Метод определения координат характерной точки	Средняя квадратическая погрешность положения характерной точки (M), м	Описание обозначения точки на местности (при наличии)
	X	Y			
1	2	3	4	5	6
Часть 1					
1	214406.17	274592.06	Картометрический метод	0.5	-
2	214406.27	274591.86	Картометрический метод	0.5	-
3	214407.12	274590.33	Картометрический метод	0.5	-
4	214408.02	274588.83	Картометрический метод	0.5	-
5	214408.97	274587.37	Картометрический метод	0.5	-
6	214409.97	274585.94	Картометрический метод	0.5	-
7	214411.02	274584.55	Картометрический метод	0.5	-
8	214412.12	274583.19	Картометрический метод	0.5	-
9	214413.26	274581.87	Картометрический метод	0.5	-
10	214414.45	274580.60	Картометрический метод	0.5	-
11	214415.69	274579.36	Картометрический метод	0.5	-
12	214416.96	274578.17	Картометрический метод	0.5	-
13	214418.28	274577.03	Картометрический метод	0.5	-
14	214419.64	274575.93	Картометрический метод	0.5	-
15	214421.03	274574.88	Картометрический метод	0.5	-
16	214422.46	274573.88	Картометрический метод	0.5	-

3. Сведения о характерных точках части (частей) границы объекта

Обозначение характерных точек части границы	Координаты, м		Метод определения координат характерной точки	Средняя квадратическая погрешность положения характерной точки (M), м	Описание обозначения точки на местности (при наличии)
	X	Y			
1	2	3	4	5	6
17	214423.92	274572.93	Картометрический метод	0.5	-
18	214425.42	274572.03	Картометрический метод	0.5	-
19	214426.95	274571.18	Картометрический метод	0.5	-
20	214428.50	274570.39	Картометрический метод	0.5	-
21	214430.08	274569.65	Картометрический метод	0.5	-
22	214431.69	274568.97	Картометрический метод	0.5	-
23	214433.32	274568.35	Картометрический метод	0.5	-
24	214434.97	274567.78	Картометрический метод	0.5	-
25	214436.64	274567.27	Картометрический метод	0.5	-
26	214438.32	274566.82	Картометрический метод	0.5	-
27	214440.02	274566.42	Картометрический метод	0.5	-
28	214441.74	274566.09	Картометрический метод	0.5	-
29	214443.46	274565.82	Картометрический метод	0.5	-
30	214445.19	274565.60	Картометрический метод	0.5	-
31	214446.93	274565.45	Картометрический метод	0.5	-
32	214448.68	274565.36	Картометрический метод	0.5	-
33	214450.42	274565.33	Картометрический метод	0.5	-
34	214452.16	274565.36	Картометрический метод	0.5	-
35	214453.91	274565.45	Картометрический метод	0.5	-
36	214455.65	274565.60	Картометрический метод	0.5	-
37	214457.38	274565.82	Картометрический метод	0.5	-
38	214459.10	274566.09	Картометрический метод	0.5	-
39	214460.82	274566.42	Картометрический метод	0.5	-
40	214462.52	274566.82	Картометрический метод	0.5	-
41	214464.20	274567.27	Картометрический метод	0.5	-
42	214465.87	274567.78	Картометрический метод	0.5	-

3. Сведения о характерных точках части (частей) границы объекта					
Обозначение характерных точек части границы	Координаты, м		Метод определения координат характерной точки	Средняя квадратическая погрешность положения характерной точки (M _t), м	Описание обозначения точки на местности (при наличии)
	X	Y			
1	2	3	4	5	6
43	214467.52	274568.35	Картометрический метод	0.5	-
44	214469.15	274568.97	Картометрический метод	0.5	-
45	214470.76	274569.65	Картометрический метод	0.5	-
46	214472.34	274570.39	Картометрический метод	0.5	-
47	214473.89	274571.18	Картометрический метод	0.5	-
48	214475.42	274572.03	Картометрический метод	0.5	-
49	214476.92	274572.93	Картометрический метод	0.5	-
50	214478.38	274573.88	Картометрический метод	0.5	-
51	214479.81	274574.88	Картометрический метод	0.5	-
52	214481.20	274575.93	Картометрический метод	0.5	-
53	214482.56	274577.03	Картометрический метод	0.5	-
54	214483.88	274578.17	Картометрический метод	0.5	-
55	214485.15	274579.36	Картометрический метод	0.5	-
56	214486.39	274580.60	Картометрический метод	0.5	-
57	214487.58	274581.87	Картометрический метод	0.5	-
58	214488.72	274583.19	Картометрический метод	0.5	-
59	214489.82	274584.55	Картометрический метод	0.5	-
60	214490.87	274585.94	Картометрический метод	0.5	-
61	214491.87	274587.37	Картометрический метод	0.5	-
62	214492.82	274588.83	Картометрический метод	0.5	-
63	214493.72	274590.33	Картометрический метод	0.5	-
64	214494.57	274591.86	Картометрический метод	0.5	-
65	214495.36	274593.41	Картометрический метод	0.5	-
66	214496.10	274594.99	Картометрический метод	0.5	-
67	214496.78	274596.60	Картометрический метод	0.5	-
68	214497.40	274598.23	Картометрический метод	0.5	-

3. Сведения о характерных точках части (частей) границы объекта					
Обозначение характерных точек части границы	Координаты, м		Метод определения координат характерной точки	Средняя квадратическая погрешность положения характерной точки (Мт), м	Описание обозначения точки на местности (при наличии)
	X	Y			
1	2	3	4	5	6
69	214497.97	274599.88	Картометрический метод	0.5	-
70	214498.48	274601.55	Картометрический метод	0.5	-
71	214498.93	274603.23	Картометрический метод	0.5	-
72	214499.33	274604.93	Картометрический метод	0.5	-
73	214499.66	274606.65	Картометрический метод	0.5	-
74	214499.93	274608.37	Картометрический метод	0.5	-
75	214500.15	274610.10	Картометрический метод	0.5	-
76	214500.30	274611.84	Картометрический метод	0.5	-
77	214500.39	274613.59	Картометрический метод	0.5	-
78	214500.42	274615.33	Картометрический метод	0.5	-
79	214500.39	274617.07	Картометрический метод	0.5	-
80	214500.30	274618.82	Картометрический метод	0.5	-
81	214500.15	274620.56	Картометрический метод	0.5	-
82	214499.93	274622.29	Картометрический метод	0.5	-
83	214499.66	274624.01	Картометрический метод	0.5	-
84	214499.33	274625.73	Картометрический метод	0.5	-
85	214498.93	274627.43	Картометрический метод	0.5	-
86	214498.48	274629.11	Картометрический метод	0.5	-
87	214497.97	274630.78	Картометрический метод	0.5	-
88	214497.40	274632.43	Картометрический метод	0.5	-
89	214496.78	274634.06	Картометрический метод	0.5	-
90	214496.10	274635.67	Картометрический метод	0.5	-
91	214495.36	274637.25	Картометрический метод	0.5	-
92	214494.57	274638.80	Картометрический метод	0.5	-
93	214493.72	274640.33	Картометрический метод	0.5	-
94	214492.82	274641.83	Картометрический метод	0.5	-

3. Сведения о характерных точках части (частей) границы объекта					
Обозначение характерных точек части границы	Координаты, м		Метод определения координат характерной точки	Средняя квадратическая погрешность положения характерной точки (Мг), м	Описание обозначения точки на местности (при наличии)
	X	Y			
1	2	3	4	5	6
95	214491.87	274643.29	Картометрический метод	0.5	-
96	214490.87	274644.72	Картометрический метод	0.5	-
97	214489.82	274646.11	Картометрический метод	0.5	-
98	214488.72	274647.47	Картометрический метод	0.5	-
99	214487.58	274648.79	Картометрический метод	0.5	-
100	214486.39	274650.06	Картометрический метод	0.5	-
101	214485.58	274650.87	Картометрический метод	0.5	-
102	214485.48	274651.07	Картометрический метод	0.5	-
103	214484.63	274652.60	Картометрический метод	0.5	-
104	214483.73	274654.10	Картометрический метод	0.5	-
105	214482.78	274655.56	Картометрический метод	0.5	-
106	214481.78	274656.99	Картометрический метод	0.5	-
107	214480.73	274658.38	Картометрический метод	0.5	-
108	214479.63	274659.74	Картометрический метод	0.5	-
109	214478.49	274661.06	Картометрический метод	0.5	-
110	214477.30	274662.33	Картометрический метод	0.5	-
111	214476.06	274663.57	Картометрический метод	0.5	-
112	214474.79	274664.76	Картометрический метод	0.5	-
113	214473.47	274665.90	Картометрический метод	0.5	-
114	214472.11	274667.00	Картометрический метод	0.5	-
115	214470.72	274668.05	Картометрический метод	0.5	-
116	214469.29	274669.05	Картометрический метод	0.5	-
117	214467.83	274670.00	Картометрический метод	0.5	-
118	214466.33	274670.90	Картометрический метод	0.5	-
119	214464.80	274671.75	Картометрический метод	0.5	-
120	214463.25	274672.54	Картометрический метод	0.5	-

3. Сведения о характерных точках части (частей) границы объекта					
Обозначение характерных точек части границы	Координаты, м		Метод определения координат характерной точки	Средняя квадратическая погрешность положения характерной точки (Мп), м	Описание обозначения точки на местности (при наличии)
	X	Y			
1	2	3	4	5	6
121	214461.67	274673.28	Картометрический метод	0.5	-
122	214460.06	274673.96	Картометрический метод	0.5	-
123	214458.43	274674.58	Картометрический метод	0.5	-
124	214456.78	274675.15	Картометрический метод	0.5	-
125	214455.11	274675.66	Картометрический метод	0.5	-
126	214453.43	274676.11	Картометрический метод	0.5	-
127	214451.73	274676.51	Картометрический метод	0.5	-
128	214450.01	274676.84	Картометрический метод	0.5	-
129	214448.29	274677.11	Картометрический метод	0.5	-
130	214446.56	274677.33	Картометрический метод	0.5	-
131	214444.82	274677.48	Картометрический метод	0.5	-
132	214443.07	274677.57	Картометрический метод	0.5	-
133	214441.33	274677.60	Картометрический метод	0.5	-
134	214439.59	274677.57	Картометрический метод	0.5	-
135	214437.84	274677.48	Картометрический метод	0.5	-
136	214436.10	274677.33	Картометрический метод	0.5	-
137	214434.37	274677.11	Картометрический метод	0.5	-
138	214432.65	274676.84	Картометрический метод	0.5	-
139	214430.93	274676.51	Картометрический метод	0.5	-
140	214429.23	274676.11	Картометрический метод	0.5	-
141	214427.55	274675.66	Картометрический метод	0.5	-
142	214425.88	274675.15	Картометрический метод	0.5	-
143	214424.23	274674.58	Картометрический метод	0.5	-
144	214422.60	274673.96	Картометрический метод	0.5	-
145	214420.99	274673.28	Картометрический метод	0.5	-
146	214419.41	274672.54	Картометрический метод	0.5	-

3. Сведения о характерных точках части (частей) границы объекта					
Обозначение характерных точек части границы	Координаты, м		Метод определения координат характерной точки	Средняя квадратическая погрешность положения характерной точки (М), м	Описание обозначения точки на местности (при наличии)
	X	Y			
1	2	3	4	5	6
147	214417.86	274671.75	Картометрический метод	0.5	-
148	214416.33	274670.90	Картометрический метод	0.5	-
149	214414.83	274670.00	Картометрический метод	0.5	-
150	214413.37	274669.05	Картометрический метод	0.5	-
151	214411.94	274668.05	Картометрический метод	0.5	-
152	214410.55	274667.00	Картометрический метод	0.5	-
153	214409.19	274665.90	Картометрический метод	0.5	-
154	214407.87	274664.76	Картометрический метод	0.5	-
155	214406.60	274663.57	Картометрический метод	0.5	-
156	214405.36	274662.33	Картометрический метод	0.5	-
157	214404.17	274661.06	Картометрический метод	0.5	-
158	214403.03	274659.74	Картометрический метод	0.5	-
159	214401.93	274658.38	Картометрический метод	0.5	-
160	214400.88	274656.99	Картометрический метод	0.5	-
161	214399.88	274655.56	Картометрический метод	0.5	-
162	214398.93	274654.10	Картометрический метод	0.5	-
163	214398.03	274652.60	Картометрический метод	0.5	-
164	214397.18	274651.07	Картометрический метод	0.5	-
165	214396.39	274649.52	Картометрический метод	0.5	-
166	214395.65	274647.94	Картометрический метод	0.5	-
167	214394.97	274646.33	Картометрический метод	0.5	-
168	214394.35	274644.70	Картометрический метод	0.5	-
169	214393.78	274643.05	Картометрический метод	0.5	-
170	214393.27	274641.38	Картометрический метод	0.5	-
171	214392.82	274639.70	Картометрический метод	0.5	-
172	214392.42	274638.00	Картометрический метод	0.5	-

3. Сведения о характерных точках части (частей) границы объекта

Обозначение характерных точек части границы	Координаты, м		Метод определения координат характерной точки	Средняя квадратическая погрешность положения характерной точки (Мп), м	Описание обозначения точки на местности (при наличии)
	X	Y			
1	2	3	4	5	6
173	214392.09	274636.28	Картометрический метод	0.5	-
174	214391.82	274634.56	Картометрический метод	0.5	-
175	214391.60	274632.83	Картометрический метод	0.5	-
176	214391.45	274631.09	Картометрический метод	0.5	-
177	214391.36	274629.34	Картометрический метод	0.5	-
178	214391.33	274627.60	Картометрический метод	0.5	-
179	214391.36	274625.86	Картометрический метод	0.5	-
180	214391.45	274624.11	Картометрический метод	0.5	-
181	214391.60	274622.37	Картометрический метод	0.5	-
182	214391.82	274620.64	Картометрический метод	0.5	-
183	214392.09	274618.92	Картометрический метод	0.5	-
184	214392.42	274617.20	Картометрический метод	0.5	-
185	214392.82	274615.50	Картометрический метод	0.5	-
186	214393.27	274613.82	Картометрический метод	0.5	-
187	214393.78	274612.15	Картометрический метод	0.5	-
188	214394.35	274610.50	Картометрический метод	0.5	-
189	214394.97	274608.87	Картометрический метод	0.5	-
190	214395.65	274607.26	Картометрический метод	0.5	-
191	214396.39	274605.68	Картометрический метод	0.5	-
192	214397.18	274604.13	Картометрический метод	0.5	-
193	214398.03	274602.60	Картометрический метод	0.5	-
194	214398.93	274601.10	Картометрический метод	0.5	-
195	214399.88	274599.64	Картометрический метод	0.5	-
196	214400.88	274598.21	Картометрический метод	0.5	-
197	214401.93	274596.82	Картометрический метод	0.5	-
198	214403.03	274595.46	Картометрический метод	0.5	-

3. Сведения о характерных точках части (частей) границы объекта

Обозначение характерных точек части границы	Координаты, м		Метод определения координат характерной точки	Средняя квадратическая погрешность положения характерной точки (Mt), м	Описание обозначения точки на местности (при наличии)
	X	Y			
1	2	3	4	5	6
199	214404.17	274594.14	Картометрический метод	0.5	-
200	214405.36	274592.87	Картометрический метод	0.5	-
1	214406.17	274592.06	Картометрический метод	0.5	-

**Текстовое описание местоположения границ
населенных пунктов, территориальных зон, особо охраняемых природных
территорий, зон с особыми условиями использования территорий**

Прохождение границы		Описание прохождения границы
от точки	до точки	
1	2	3
1	2	-
2	3	-
3	4	-
4	5	-
5	6	-
6	7	-
7	8	-
8	9	-
9	10	-
10	11	-
11	12	-
12	13	-
13	14	-
14	15	-
15	16	-
16	17	-
17	18	-
18	19	-
19	20	-
20	21	-
21	22	-
22	23	-
23	24	-
24	25	-
25	26	-
26	27	-
27	28	-
28	29	-
29	30	-
30	31	-
31	32	-
32	33	-
33	34	-
34	35	-
35	36	-
36	37	-

**Текстовое описание местоположения границ
населенных пунктов, территориальных зон, особо охраняемых природных
территорий, зон с особыми условиями использования территорий**

Прохождение границы		Описание прохождения границы
от точки	до точки	
1	2	3
37	38	-
38	39	-
39	40	-
40	41	-
41	42	-
42	43	-
43	44	-
44	45	-
45	46	-
46	47	-
47	48	-
48	49	-
49	50	-
50	51	-
51	52	-
52	53	-
53	54	-
54	55	-
55	56	-
56	57	-
57	58	-
58	59	-
59	60	-
60	61	-
61	62	-
62	63	-
63	64	-
64	65	-
65	66	-
66	67	-
67	68	-
68	69	-
69	70	-
70	71	-
71	72	-
72	73	-

**Текстовое описание местоположения границ
населенных пунктов, территориальных зон, особо охраняемых природных
территорий, зон с особыми условиями использования территорий**

Прохождение границы		Описание прохождения границы
от точки	до точки	
1	2	3
73	74	-
74	75	-
75	76	-
76	77	-
77	78	-
78	79	-
79	80	-
80	81	-
81	82	-
82	83	-
83	84	-
84	85	-
85	86	-
86	87	-
87	88	-
88	89	-
89	90	-
90	91	-
91	92	-
92	93	-
93	94	-
94	95	-
95	96	-
96	97	-
97	98	-
98	99	-
99	100	-
100	101	-
101	102	-
102	103	-
103	104	-
104	105	-
105	106	-
106	107	-
107	108	-
108	109	-

**Текстовое описание местоположения границ
населенных пунктов, территориальных зон, особо охраняемых природных
территорий, зон с особыми условиями использования территорий**

Прохождение границы		Описание прохождения границы
от точки	до точки	
1	2	3
109	110	-
110	111	-
111	112	-
112	113	-
113	114	-
114	115	-
115	116	-
116	117	-
117	118	-
118	119	-
119	120	-
120	121	-
121	122	-
122	123	-
123	124	-
124	125	-
125	126	-
126	127	-
127	128	-
128	129	-
129	130	-
130	131	-
131	132	-
132	133	-
133	134	-
134	135	-
135	136	-
136	137	-
137	138	-
138	139	-
139	140	-
140	141	-
141	142	-
142	143	-
143	144	-
144	145	-

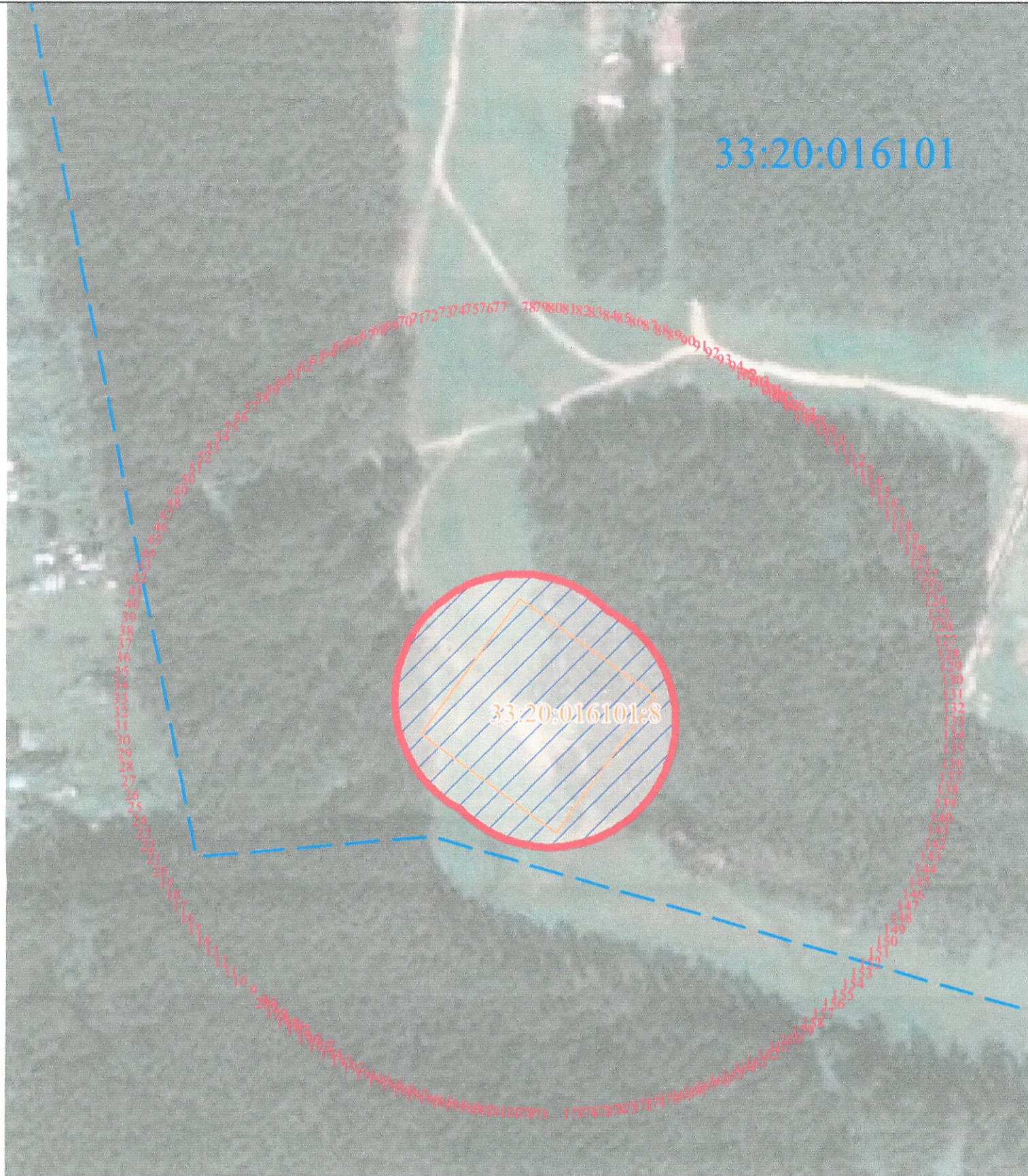
**Текстовое описание местоположения границ
населенных пунктов, территориальных зон, особо охраняемых природных
территорий, зон с особыми условиями использования территорий**

Прохождение границы		Описание прохождения границы
от точки	до точки	
1	2	3
145	146	-
146	147	-
147	148	-
148	149	-
149	150	-
150	151	-
151	152	-
152	153	-
153	154	-
154	155	-
155	156	-
156	157	-
157	158	-
158	159	-
159	160	-
160	161	-
161	162	-
162	163	-
163	164	-
164	165	-
165	166	-
166	167	-
167	168	-
168	169	-
169	170	-
170	171	-
171	172	-
172	173	-
173	174	-
174	175	-
175	176	-
176	177	-
177	178	-
178	179	-
179	180	-
180	181	-





**Текстовое описание местоположения границ
населенных пунктов, территориальных зон, особо охраняемых природных
территорий, зон с особыми условиями использования территорий**

Прохождение границы		Описание прохождения границы
от точки	до точки	
1	2	3
181	182	-
182	183	-
183	184	-
184	185	-
185	186	-
186	187	-
187	188	-
188	189	-
189	190	-
190	191	-
191	192	-
192	193	-
193	194	-
194	195	-
195	196	-
196	197	-
197	198	-
198	199	-
199	200	-
200	1	-

Карта (план)
Зона санитарной охраны подземного водозаборного узла (ВЗУ) питьевого значения «Юго-Западный» первый пояс
План границ объекта землеустройства



Масштаб 1 :2000

Условные обозначения:	
	- существующая часть границы, имеющиеся в ГКН сведения о которой достаточны для определения ее местоположения
	- зона с особыми условиями использования территории
	- характерная точка границы, сведения о которой достаточны для определения ее местоположения
	- измеряемые точки
33:20:016101:8	- кадастровый номер земельного участка, сведения о котором внесены в ЕГРН
33:20:016101	- кадастровый номер квартала



ОПИСАНИЕ МЕСТОПОЛОЖЕНИЯ ГРАНИЦ

(наименование объекта, местоположение границ которого описано (далее - объект))

Раздел 1

Сведения об объекте

№ п/п	Характеристики объекта	Описание характеристик
1	2	3
1.	Местоположение объекта	Владимирская область, город Ковров
2.	Площадь объекта +/- величина погрешности определения площади (P +/- Дельта P)	8921 +/- 165 м ²
3.	Иные характеристики объекта	Зоны санитарной охраны источников водоснабжения и водопроводов питьевого назначения

Раздел 2

Сведения о местоположении границ объекта

1. Система координат МСК-33

2. Сведения о характерных точках границ объекта

Обозначение характерных точек границ	Координаты, м		Метод определения координат характерной точки	Средняя квадратическая погрешность положения характерной точки (Mt), м	Описание обозначения точки на местности (при наличии)
	X	Y			
1	2	3	4	5	6
-	-	-	-	-	

3. Сведения о характерных точках части (частей) границы объекта

Обозначение характерных точек части границы	Координаты, м		Метод определения координат характерной точки	Средняя квадратическая погрешность положения характерной точки (Mt), м	Описание обозначения точки на местности (при наличии)
	X	Y			
1	2	3	4	5	6
Часть 1					
1	214202.60	274774.96	Картометрический метод	0.5	-
2	214202.80	274774.30	Картометрический метод	0.5	-
3	214203.37	274772.65	Картометрический метод	0.5	-
4	214203.99	274771.02	Картометрический метод	0.5	-
5	214204.67	274769.41	Картометрический метод	0.5	-
6	214205.41	274767.83	Картометрический метод	0.5	-
7	214206.20	274766.28	Картометрический метод	0.5	-
8	214207.05	274764.75	Картометрический метод	0.5	-
9	214207.95	274763.25	Картометрический метод	0.5	-
10	214208.90	274761.79	Картометрический метод	0.5	-
11	214209.90	274760.36	Картометрический метод	0.5	-
12	214210.95	274758.97	Картометрический метод	0.5	-
13	214212.05	274757.61	Картометрический метод	0.5	-
14	214213.19	274756.29	Картометрический метод	0.5	-
15	214214.38	274755.02	Картометрический метод	0.5	-
16	214215.62	274753.78	Картометрический метод	0.5	-

3. Сведения о характерных точках части (частей) границы объекта

Обозначение характерных точек части границы	Координаты, м		Метод определения координат характерной точки	Средняя квадратическая погрешность положения характерной точки (Mt), м	Описание обозначения точки на местности (при наличии)
	X	Y			
1	2	3	4	5	6
17	214216.89	274752.59	Картометрический метод	0.5	-
18	214218.21	274751.45	Картометрический метод	0.5	-
19	214219.57	274750.35	Картометрический метод	0.5	-
20	214220.96	274749.30	Картометрический метод	0.5	-
21	214222.39	274748.30	Картометрический метод	0.5	-
22	214223.85	274747.35	Картометрический метод	0.5	-
23	214225.35	274746.45	Картометрический метод	0.5	-
24	214226.88	274745.60	Картометрический метод	0.5	-
25	214228.43	274744.81	Картометрический метод	0.5	-
26	214230.01	274744.07	Картометрический метод	0.5	-
27	214231.62	274743.39	Картометрический метод	0.5	-
28	214233.25	274742.77	Картометрический метод	0.5	-
29	214234.90	274742.20	Картометрический метод	0.5	-
30	214236.57	274741.69	Картометрический метод	0.5	-
31	214238.25	274741.24	Картометрический метод	0.5	-
32	214239.95	274740.84	Картометрический метод	0.5	-
33	214241.67	274740.51	Картометрический метод	0.5	-
34	214243.39	274740.24	Картометрический метод	0.5	-
35	214245.12	274740.02	Картометрический метод	0.5	-
36	214246.86	274739.87	Картометрический метод	0.5	-
37	214248.61	274739.78	Картометрический метод	0.5	-
38	214250.35	274739.75	Картометрический метод	0.5	-
39	214252.09	274739.78	Картометрический метод	0.5	-
40	214253.84	274739.87	Картометрический метод	0.5	-
41	214255.58	274740.02	Картометрический метод	0.5	-
42	214257.31	274740.24	Картометрический метод	0.5	-

3. Сведения о характерных точках части (частей) границы объекта

Обозначение характерных точек части границы	Координаты, м		Метод определения координат характерной точки	Средняя квадратическая погрешность положения характерной точки (Mt), м	Описание обозначения точки на местности (при наличии)
	X	Y			
1	2	3	4	5	6
43	214259.03	274740.51	Картометрический метод	0.5	-
44	214260.75	274740.84	Картометрический метод	0.5	-
45	214262.45	274741.24	Картометрический метод	0.5	-
46	214264.13	274741.69	Картометрический метод	0.5	-
47	214265.80	274742.20	Картометрический метод	0.5	-
48	214267.45	274742.77	Картометрический метод	0.5	-
49	214269.08	274743.39	Картометрический метод	0.5	-
50	214270.69	274744.07	Картометрический метод	0.5	-
51	214272.27	274744.81	Картометрический метод	0.5	-
52	214273.82	274745.60	Картометрический метод	0.5	-
53	214275.35	274746.45	Картометрический метод	0.5	-
54	214276.85	274747.35	Картометрический метод	0.5	-
55	214278.31	274748.30	Картометрический метод	0.5	-
56	214279.74	274749.30	Картометрический метод	0.5	-
57	214281.13	274750.35	Картометрический метод	0.5	-
58	214282.49	274751.45	Картометрический метод	0.5	-
59	214283.81	274752.59	Картометрический метод	0.5	-
60	214285.08	274753.78	Картометрический метод	0.5	-
61	214286.32	274755.02	Картометрический метод	0.5	-
62	214287.51	274756.29	Картометрический метод	0.5	-
63	214288.65	274757.61	Картометрический метод	0.5	-
64	214289.75	274758.97	Картометрический метод	0.5	-
65	214290.80	274760.36	Картометрический метод	0.5	-
66	214291.80	274761.79	Картометрический метод	0.5	-
67	214292.75	274763.25	Картометрический метод	0.5	-
68	214293.65	274764.75	Картометрический метод	0.5	-

3. Сведения о характерных точках части (частей) границы объекта

Обозначение характерных точек части границы	Координаты, м		Метод определения координат характерной точки	Средняя квадратическая погрешность положения характерной точки (Mt), м	Описание обозначения точки на местности (при наличии)
	X	Y			
1	2	3	4	5	6
69	214294.50	274766.28	Картометрический метод	0.5	-
70	214295.29	274767.83	Картометрический метод	0.5	-
71	214296.03	274769.41	Картометрический метод	0.5	-
72	214296.71	274771.02	Картометрический метод	0.5	-
73	214297.33	274772.65	Картометрический метод	0.5	-
74	214297.90	274774.30	Картометрический метод	0.5	-
75	214298.41	274775.97	Картометрический метод	0.5	-
76	214298.86	274777.65	Картометрический метод	0.5	-
77	214299.26	274779.35	Картометрический метод	0.5	-
78	214299.59	274781.07	Картометрический метод	0.5	-
79	214299.86	274782.79	Картометрический метод	0.5	-
80	214300.08	274784.52	Картометрический метод	0.5	-
81	214300.23	274786.26	Картометрический метод	0.5	-
82	214300.32	274788.01	Картометрический метод	0.5	-
83	214300.35	274789.75	Картометрический метод	0.5	-
84	214300.32	274791.49	Картометрический метод	0.5	-
85	214300.23	274793.24	Картометрический метод	0.5	-
86	214300.08	274794.98	Картометрический метод	0.5	-
87	214299.86	274796.71	Картометрический метод	0.5	-
88	214299.59	274798.43	Картометрический метод	0.5	-
89	214299.26	274800.15	Картометрический метод	0.5	-
90	214298.86	274801.85	Картометрический метод	0.5	-
91	214298.41	274803.53	Картометрический метод	0.5	-
92	214297.90	274805.20	Картометрический метод	0.5	-
93	214297.33	274806.85	Картометрический метод	0.5	-
94	214296.71	274808.48	Картометрический метод	0.5	-

3. Сведения о характерных точках части (частей) границы объекта

Обозначение характерных точек части границы	Координаты, м		Метод определения координат характерной точки	Средняя квадратическая погрешность положения характерной точки (Мт), м	Описание обозначения точки на местности (при наличии)
	X	Y			
1	2	3	4	5	6
95	214296.03	274810.09	Картометрический метод	0.5	-
96	214295.29	274811.67	Картометрический метод	0.5	-
97	214294.50	274813.22	Картометрический метод	0.5	-
98	214293.86	274814.37	Картометрический метод	0.5	-
99	214293.66	274815.03	Картометрический метод	0.5	-
100	214293.09	274816.68	Картометрический метод	0.5	-
101	214292.47	274818.31	Картометрический метод	0.5	-
102	214291.79	274819.92	Картометрический метод	0.5	-
103	214291.05	274821.50	Картометрический метод	0.5	-
104	214290.26	274823.05	Картометрический метод	0.5	-
105	214289.41	274824.58	Картометрический метод	0.5	-
106	214288.51	274826.08	Картометрический метод	0.5	-
107	214287.56	274827.54	Картометрический метод	0.5	-
108	214286.56	274828.97	Картометрический метод	0.5	-
109	214285.51	274830.36	Картометрический метод	0.5	-
110	214284.41	274831.72	Картометрический метод	0.5	-
111	214283.27	274833.04	Картометрический метод	0.5	-
112	214282.08	274834.31	Картометрический метод	0.5	-
113	214280.84	274835.55	Картометрический метод	0.5	-
114	214279.57	274836.74	Картометрический метод	0.5	-
115	214278.25	274837.88	Картометрический метод	0.5	-
116	214276.89	274838.98	Картометрический метод	0.5	-
117	214275.50	274840.03	Картометрический метод	0.5	-
118	214274.07	274841.03	Картометрический метод	0.5	-
119	214272.61	274841.98	Картометрический метод	0.5	-
120	214271.11	274842.88	Картометрический метод	0.5	-

3. Сведения о характерных точках части (частей) границы объекта

Обозначение характерных точек части границы	Координаты, м		Метод определения координат характерной точки	Средняя квадратическая погрешность положения характерной точки (Мт), м	Описание обозначения точки на местности (при наличии)
	X	Y			
1	2	3	4	5	6
121	214269.58	274843.73	Картометрический метод	0.5	-
122	214268.03	274844.52	Картометрический метод	0.5	-
123	214266.45	274845.26	Картометрический метод	0.5	-
124	214264.84	274845.94	Картометрический метод	0.5	-
125	214263.21	274846.56	Картометрический метод	0.5	-
126	214261.56	274847.13	Картометрический метод	0.5	-
127	214259.89	274847.64	Картометрический метод	0.5	-
128	214258.21	274848.09	Картометрический метод	0.5	-
129	214256.51	274848.49	Картометрический метод	0.5	-
130	214254.79	274848.82	Картометрический метод	0.5	-
131	214253.07	274849.09	Картометрический метод	0.5	-
132	214251.34	274849.31	Картометрический метод	0.5	-
133	214249.60	274849.46	Картометрический метод	0.5	-
134	214247.85	274849.55	Картометрический метод	0.5	-
135	214246.11	274849.58	Картометрический метод	0.5	-
136	214244.37	274849.55	Картометрический метод	0.5	-
137	214242.62	274849.46	Картометрический метод	0.5	-
138	214240.88	274849.31	Картометрический метод	0.5	-
139	214239.15	274849.09	Картометрический метод	0.5	-
140	214237.43	274848.82	Картометрический метод	0.5	-
141	214235.71	274848.49	Картометрический метод	0.5	-
142	214234.01	274848.09	Картометрический метод	0.5	-
143	214232.33	274847.64	Картометрический метод	0.5	-
144	214230.66	274847.13	Картометрический метод	0.5	-
145	214229.01	274846.56	Картометрический метод	0.5	-
146	214227.38	274845.94	Картометрический метод	0.5	-

3. Сведения о характерных точках части (частей) границы объекта

Обозначение характерных точек части границы	Координаты, м		Метод определения координат характерной точки	Средняя квадратическая погрешность положения характерной точки (МТ), м	Описание обозначения точки на местности (при палочии)
	X	Y			
1	2	3	4	5	6
147	214225.77	274845.26	Картометрический метод	0.5	-
148	214224.19	274844.52	Картометрический метод	0.5	-
149	214222.64	274843.73	Картометрический метод	0.5	-
150	214221.11	274842.88	Картометрический метод	0.5	-
151	214219.61	274841.98	Картометрический метод	0.5	-
152	214218.15	274841.03	Картометрический метод	0.5	-
153	214216.72	274840.03	Картометрический метод	0.5	-
154	214215.33	274838.98	Картометрический метод	0.5	-
155	214213.97	274837.88	Картометрический метод	0.5	-
156	214212.65	274836.74	Картометрический метод	0.5	-
157	214211.38	274835.55	Картометрический метод	0.5	-
158	214210.14	274834.31	Картометрический метод	0.5	-
159	214208.95	274833.04	Картометрический метод	0.5	-
160	214207.81	274831.72	Картометрический метод	0.5	-
161	214206.71	274830.36	Картометрический метод	0.5	-
162	214205.66	274828.97	Картометрический метод	0.5	-
163	214204.66	274827.54	Картометрический метод	0.5	-
164	214203.71	274826.08	Картометрический метод	0.5	-
165	214202.81	274824.58	Картометрический метод	0.5	-
166	214201.96	274823.05	Картометрический метод	0.5	-
167	214201.17	274821.50	Картометрический метод	0.5	-
168	214200.43	274819.92	Картометрический метод	0.5	-
169	214199.75	274818.31	Картометрический метод	0.5	-
170	214199.13	274816.68	Картометрический метод	0.5	-
171	214198.56	274815.03	Картометрический метод	0.5	-
172	214198.05	274813.36	Картометрический метод	0.5	-

3. Сведения о характерных точках части (частей) границы объекта

Обозначение характерных точек части границы	Координаты, м		Метод определения координат характерной точки	Средняя квадратическая погрешность положения характерной точки (Mt), м	Описание обозначения точки на местности (при наличии)
	X	Y			
1	2	3	4	5	6
173	214197.60	274811.68	Картометрический метод	0.5	-
174	214197.20	274809.98	Картометрический метод	0.5	-
175	214196.87	274808.26	Картометрический метод	0.5	-
176	214196.60	274806.54	Картометрический метод	0.5	-
177	214196.38	274804.81	Картометрический метод	0.5	-
178	214196.23	274803.07	Картометрический метод	0.5	-
179	214196.14	274801.32	Картометрический метод	0.5	-
180	214196.11	274799.58	Картометрический метод	0.5	-
181	214196.14	274797.84	Картометрический метод	0.5	-
182	214196.23	274796.09	Картометрический метод	0.5	-
183	214196.38	274794.35	Картометрический метод	0.5	-
184	214196.60	274792.62	Картометрический метод	0.5	-
185	214196.87	274790.90	Картометрический метод	0.5	-
186	214197.20	274789.18	Картометрический метод	0.5	-
187	214197.60	274787.48	Картометрический метод	0.5	-
188	214198.05	274785.80	Картометрический метод	0.5	-
189	214198.56	274784.13	Картометрический метод	0.5	-
190	214199.13	274782.48	Картометрический метод	0.5	-
191	214199.75	274780.85	Картометрический метод	0.5	-
192	214200.43	274779.24	Картометрический метод	0.5	-
193	214201.17	274777.66	Картометрический метод	0.5	-
194	214201.96	274776.11	Картометрический метод	0.5	-
1	214202.60	274774.96	Картометрический метод	0.5	-

**Текстовое описание местоположения границ
населенных пунктов, территориальных зон, особо охраняемых природных
территорий, зон с особыми условиями использования территорий**

Прохождение границы		Описание прохождения границы
от точки	до точки	
1	2	3
1	2	-
2	3	-
3	4	-
4	5	-
5	6	-
6	7	-
7	8	-
8	9	-
9	10	-
10	11	-
11	12	-
12	13	-
13	14	-
14	15	-
15	16	-
16	17	-
17	18	-
18	19	-
19	20	-
20	21	-
21	22	-
22	23	-
23	24	-
24	25	-
25	26	-
26	27	-
27	28	-
28	29	-
29	30	-
30	31	-
31	32	-
32	33	-
33	34	-
34	35	-
35	36	-
36	37	-

**Текстовое описание местоположения границ
населенных пунктов, территориальных зон, особо охраняемых природных
территорий, зон с особыми условиями использования территорий**

Прохождение границы		Описание прохождения границы
от точки	до точки	
1	2	3
37	38	-
38	39	-
39	40	-
40	41	-
41	42	-
42	43	-
43	44	-
44	45	-
45	46	-
46	47	-
47	48	-
48	49	-
49	50	-
50	51	-
51	52	-
52	53	-
53	54	-
54	55	-
55	56	-
56	57	-
57	58	-
58	59	-
59	60	-
60	61	-
61	62	-
62	63	-
63	64	-
64	65	-
65	66	-
66	67	-
67	68	-
68	69	-
69	70	-
70	71	-
71	72	-
72	73	-

**Текстовое описание местоположения границ
населенных пунктов, территориальных зон, особо охраняемых природных
территорий, зон с особыми условиями использования территорий**

Прохождение границы		Описание прохождения границы
от точки	до точки	
1	2	3
73	74	-
74	75	-
75	76	-
76	77	-
77	78	-
78	79	-
79	80	-
80	81	-
81	82	-
82	83	-
83	84	-
84	85	-
85	86	-
86	87	-
87	88	-
88	89	-
89	90	-
90	91	-
91	92	-
92	93	-
93	94	-
94	95	-
95	96	-
96	97	-
97	98	-
98	99	-
99	100	-
100	101	-
101	102	-
102	103	-
103	104	-
104	105	-
105	106	-
106	107	-
107	108	-
108	109	-

**Текстовое описание местоположения границ
населенных пунктов, территориальных зон, особо охраняемых природных
территорий, зон с особыми условиями использования территорий**

Прохождение границы		Описание прохождения границы
от точки	до точки	
1	2	3
109	110	-
110	111	-
111	112	-
112	113	-
113	114	-
114	115	-
115	116	-
116	117	-
117	118	-
118	119	-
119	120	-
120	121	-
121	122	-
122	123	-
123	124	-
124	125	-
125	126	-
126	127	-
127	128	-
128	129	-
129	130	-
130	131	-
131	132	-
132	133	-
133	134	-
134	135	-
135	136	-
136	137	-
137	138	-
138	139	-
139	140	-
140	141	-
141	142	-
142	143	-
143	144	-
144	145	-

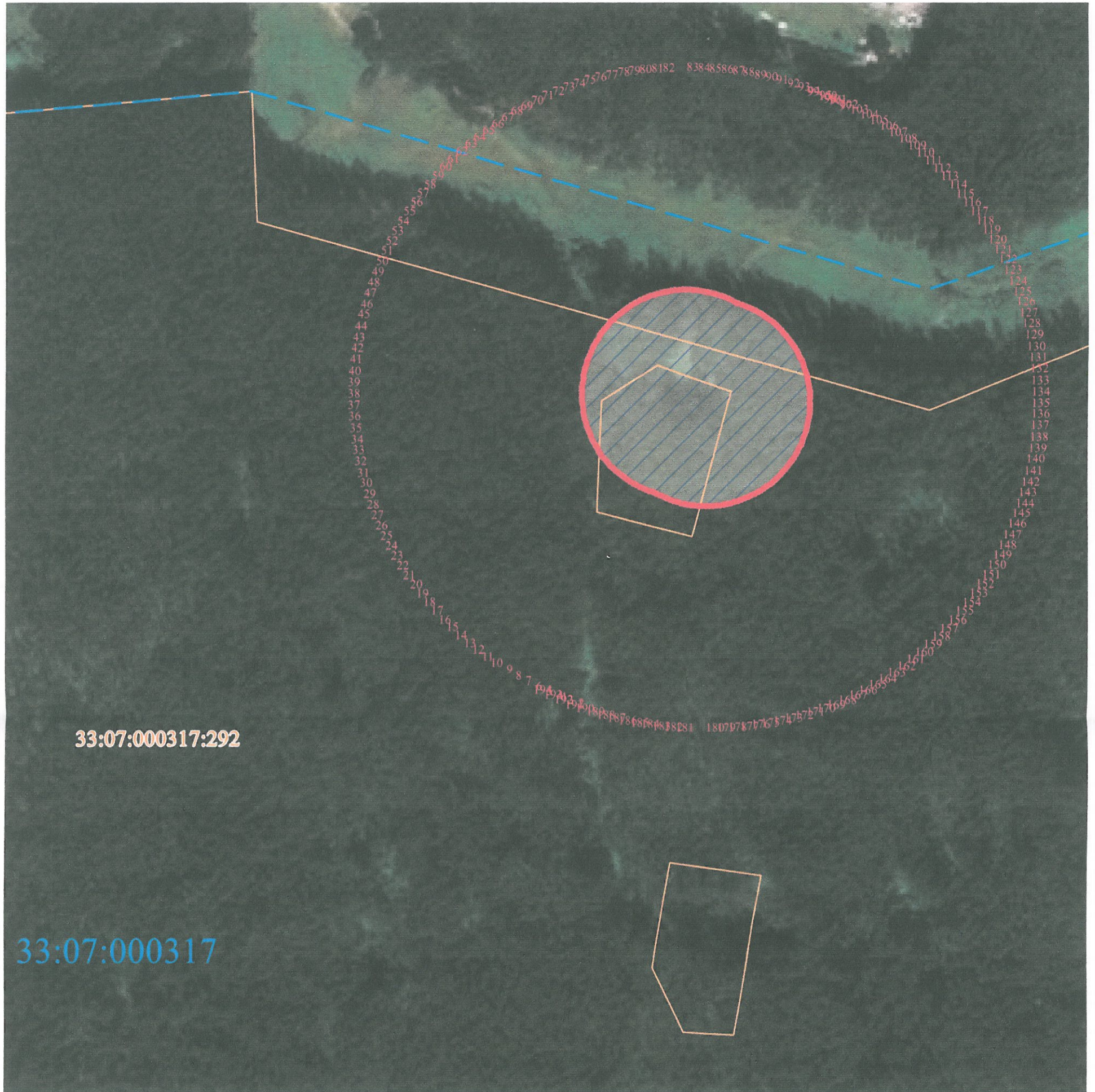
**Текстовое описание местоположения границ
населенных пунктов, территориальных зон, особо охраняемых природных
территорий, зон с особыми условиями использования территорий**

Прохождение границы		Описание прохождения границы
от точки	до точки	
1	2	3
145	146	-
146	147	-
147	148	-
148	149	-
149	150	-
150	151	-
151	152	-
152	153	-
153	154	-
154	155	-
155	156	-
156	157	-
157	158	-
158	159	-
159	160	-
160	161	-
161	162	-
162	163	-
163	164	-
164	165	-
165	166	-
166	167	-
167	168	-
168	169	-
169	170	-
170	171	-
171	172	-
172	173	-
173	174	-
174	175	-
175	176	-
176	177	-
177	178	-
178	179	-
179	180	-
180	181	-





**Текстовое описание местоположения границ
населенных пунктов, территориальных зон, особо охраняемых природных
территорий, зон с особыми условиями использования территорий**

Прохождение границы		Описание прохождения границы
от точки	до точки	
1	2	3
181	182	-
182	183	-
183	184	-
184	185	-
185	186	-
186	187	-
187	188	-
188	189	-
189	190	-
190	191	-
191	192	-
192	193	-
193	194	-
194	1	-

Карта (план)
Зона санитарной охраны поземного водозаборного узла (ВЗУ) питьевого значения «Юго-Западный» первый пояс
План границ объекта землеустройства



Масштаб 1 :2000

Условные обозначения:	
	- существующая часть границы, имеющиеся в ГКН сведения о которой достаточны для определения ее местоположения
	- зона с особыми условиями использования территории
	- характерная точка границы, сведения о которой достаточны для определения ее местоположения
	- измеряемые точки
33:20:016101:292	- кадастровый номер земельного участка, сведения о котором внесены в ЕГРН
33:20:016101	- кадастровый номер квартала



ОПИСАНИЕ МЕСТОПОЛОЖЕНИЯ ГРАНИЦ

(наименование объекта, местоположение границ которого описано (далее - объект))

Раздел 1

Сведения об объекте

№ п/п	Характеристики объекта	Описание характеристик
1	2	3
1.	Местоположение объекта	Владимирская область, город Ковров
2.	Площадь объекта +/- величина погрешности определения площади (P +/- Дельта P)	10093 +/- 176 м ²
3.	Иные характеристики объекта	Зоны санитарной охраны источников водоснабжения и водопроводов питьевого назначения

Раздел 2

Сведения о местоположении границ объекта

1. Система координат МСК-33

2. Сведения о характерных точках границ объекта

Обозначение характерных точек границ	Координаты, м		Метод определения координат характерной точки	Средняя квадратическая погрешность положения характерной точки (Mt), м	Описание обозначения точки на местности (при наличии)
	X	Y			
1	2	3	4	5	6
-	-	-	-	-	-

3. Сведения о характерных точках части (частей) границы объекта

Обозначение характерных точек части границы	Координаты, м		Метод определения координат характерной точки	Средняя квадратическая погрешность положения характерной точки (Mt), м	Описание обозначения точки на местности (при наличии)
	X	Y			
1	2	3	4	5	6
Часть I					
1	213949.15	274809.46	Картометрический метод	0.5	-
2	213948.93	274808.32	Картометрический метод	0.5	-
3	213948.66	274806.60	Картометрический метод	0.5	-
4	213948.44	274804.87	Картометрический метод	0.5	-
5	213948.29	274803.13	Картометрический метод	0.5	-
6	213948.20	274801.38	Картометрический метод	0.5	-
7	213948.17	274799.64	Картометрический метод	0.5	-
8	213948.20	274797.90	Картометрический метод	0.5	-
9	213948.29	274796.15	Картометрический метод	0.5	-
10	213948.44	274794.41	Картометрический метод	0.5	-
11	213948.66	274792.68	Картометрический метод	0.5	-
12	213948.93	274790.96	Картометрический метод	0.5	-
13	213949.26	274789.24	Картометрический метод	0.5	-
14	213949.66	274787.54	Картометрический метод	0.5	-
15	213950.11	274785.86	Картометрический метод	0.5	-
16	213950.62	274784.19	Картометрический метод	0.5	-

3. Сведения о характерных точках части (частей) границы объекта

Обозначение характерных точек части границы	Координаты, м		Метод определения координат характерной точки	Средняя квадратическая погрешность положения характерной точки (Me), м	Описание обозначения точки на местности (при наличии)
	X	Y			
1	2	3	4	5	6
17	213951.19	274782.54	Картометрический метод	0.5	-
18	213951.81	274780.91	Картометрический метод	0.5	-
19	213952.49	274779.30	Картометрический метод	0.5	-
20	213953.23	274777.72	Картометрический метод	0.5	-
21	213954.02	274776.17	Картометрический метод	0.5	-
22	213954.87	274774.64	Картометрический метод	0.5	-
23	213955.77	274773.14	Картометрический метод	0.5	-
24	213956.72	274771.68	Картометрический метод	0.5	-
25	213957.72	274770.25	Картометрический метод	0.5	-
26	213958.77	274768.86	Картометрический метод	0.5	-
27	213959.87	274767.50	Картометрический метод	0.5	-
28	213961.01	274766.18	Картометрический метод	0.5	-
29	213962.20	274764.91	Картометрический метод	0.5	-
30	213963.44	274763.67	Картометрический метод	0.5	-
31	213964.71	274762.48	Картометрический метод	0.5	-
32	213966.03	274761.34	Картометрический метод	0.5	-
33	213967.39	274760.24	Картометрический метод	0.5	-
34	213968.78	274759.19	Картометрический метод	0.5	-
35	213970.21	274758.19	Картометрический метод	0.5	-
36	213971.67	274757.24	Картометрический метод	0.5	-
37	213973.17	274756.34	Картометрический метод	0.5	-
38	213974.70	274755.49	Картометрический метод	0.5	-
39	213976.25	274754.70	Картометрический метод	0.5	-
40	213977.83	274753.96	Картометрический метод	0.5	-
41	213979.44	274753.28	Картометрический метод	0.5	-
42	213981.07	274752.66	Картометрический метод	0.5	-

3. Сведения о характерных точках части (частей) границы объекта

Обозначение характерных точек части границы	Координаты, м		Метод определения координат характерной точки	Средняя квадратическая погрешность положения характерной точки (Mt), м	Описание обозначения точки на местности (при наличии)
	X	Y			
1	2	3	4	5	6
43	213982.72	274752.09	Картометрический метод	0.5	-
44	213984.39	274751.58	Картометрический метод	0.5	-
45	213986.07	274751.13	Картометрический метод	0.5	-
46	213987.77	274750.73	Картометрический метод	0.5	-
47	213989.49	274750.40	Картометрический метод	0.5	-
48	213991.21	274750.13	Картометрический метод	0.5	-
49	213992.94	274749.91	Картометрический метод	0.5	-
50	213994.68	274749.76	Картометрический метод	0.5	-
51	213996.43	274749.67	Картометрический метод	0.5	-
52	213998.17	274749.64	Картометрический метод	0.5	-
53	213999.91	274749.67	Картометрический метод	0.5	-
54	214001.66	274749.76	Картометрический метод	0.5	-
55	214003.40	274749.91	Картометрический метод	0.5	-
56	214005.13	274750.13	Картометрический метод	0.5	-
57	214006.85	274750.40	Картометрический метод	0.5	-
58	214008.57	274750.73	Картометрический метод	0.5	-
59	214010.27	274751.13	Картометрический метод	0.5	-
60	214011.95	274751.58	Картометрический метод	0.5	-
61	214013.62	274752.09	Картометрический метод	0.5	-
62	214015.27	274752.66	Картометрический метод	0.5	-
63	214016.90	274753.28	Картометрический метод	0.5	-
64	214018.51	274753.96	Картометрический метод	0.5	-
65	214020.09	274754.70	Картометрический метод	0.5	-
66	214021.64	274755.49	Картометрический метод	0.5	-
67	214023.17	274756.34	Картометрический метод	0.5	-
68	214024.67	274757.24	Картометрический метод	0.5	-

3. Сведения о характерных точках части (частей) границы объекта

Обозначение характерных точек части границы	Координаты, м		Метод определения координат характерной точки	Средняя квадратическая погрешность положения характерной точки (M _t), м	Описание обозначения точки на местности (при наличии)
	X	Y			
1	2	3	4	5	6
69	214026.13	274758.19	Картометрический метод	0.5	-
70	214027.56	274759.19	Картометрический метод	0.5	-
71	214028.95	274760.24	Картометрический метод	0.5	-
72	214030.31	274761.34	Картометрический метод	0.5	-
73	214031.63	274762.48	Картометрический метод	0.5	-
74	214032.90	274763.67	Картометрический метод	0.5	-
75	214034.14	274764.91	Картометрический метод	0.5	-
76	214035.33	274766.18	Картометрический метод	0.5	-
77	214036.47	274767.50	Картометрический метод	0.5	-
78	214037.57	274768.86	Картометрический метод	0.5	-
79	214038.62	274770.25	Картометрический метод	0.5	-
80	214039.62	274771.68	Картометрический метод	0.5	-
81	214040.57	274773.14	Картометрический метод	0.5	-
82	214041.47	274774.64	Картометрический метод	0.5	-
83	214042.32	274776.17	Картометрический метод	0.5	-
84	214043.11	274777.72	Картометрический метод	0.5	-
85	214043.85	274779.30	Картометрический метод	0.5	-
86	214044.53	274780.91	Картометрический метод	0.5	-
87	214045.15	274782.54	Картометрический метод	0.5	-
88	214045.72	274784.19	Картометрический метод	0.5	-
89	214046.23	274785.86	Картометрический метод	0.5	-
90	214046.68	274787.54	Картометрический метод	0.5	-
91	214047.08	274789.24	Картометрический метод	0.5	-
92	214047.41	274790.96	Картометрический метод	0.5	-
93	214047.68	274792.68	Картометрический метод	0.5	-
94	214047.90	274794.41	Картометрический метод	0.5	-

3. Сведения о характерных точках части (частей) границы объекта

Обозначение характерных точек части границы	Координаты, м		Метод определения координат характерной точки	Средняя квадратическая погрешность положения характерной точки (Mt), м	Описание обозначения точки на местности (при наличии)
	X	Y			
1	2	3	4	5	6
95	214048.05	274796.15	Картометрический метод	0.5	-
96	214048.14	274797.90	Картометрический метод	0.5	-
97	214048.17	274799.64	Картометрический метод	0.5	-
98	214048.14	274801.38	Картометрический метод	0.5	-
99	214048.05	274803.13	Картометрический метод	0.5	-
100	214047.90	274804.87	Картометрический метод	0.5	-
101	214047.68	274806.60	Картометрический метод	0.5	-
102	214047.41	274808.32	Картометрический метод	0.5	-
103	214047.08	274810.04	Картометрический метод	0.5	-
104	214046.68	274811.74	Картометрический метод	0.5	-
105	214046.50	274812.41	Картометрический метод	0.5	-
106	214046.72	274813.55	Картометрический метод	0.5	-
107	214046.99	274815.27	Картометрический метод	0.5	-
108	214047.21	274817.00	Картометрический метод	0.5	-
109	214047.36	274818.74	Картометрический метод	0.5	-
110	214047.45	274820.49	Картометрический метод	0.5	-
111	214047.48	274822.23	Картометрический метод	0.5	-
112	214047.45	274823.97	Картометрический метод	0.5	-
113	214047.36	274825.72	Картометрический метод	0.5	-
114	214047.21	274827.46	Картометрический метод	0.5	-
115	214046.99	274829.19	Картометрический метод	0.5	-
116	214046.72	274830.91	Картометрический метод	0.5	-
117	214046.39	274832.63	Картометрический метод	0.5	-
118	214045.99	274834.33	Картометрический метод	0.5	-
119	214045.54	274836.01	Картометрический метод	0.5	-
120	214045.03	274837.68	Картометрический метод	0.5	-

3. Сведения о характерных точках части (частей) границы объекта

Обозначение характерных точек части границы	Координаты, м		Метод определения координат характерной точки	Средняя квадратическая погрешность положения характерной точки (Mt), м	Описание обозначения точки на местности (при наличии)
	X	Y			
1	2	3	4	5	6
121	214044.46	274839.33	Картометрический метод	0.5	-
122	214043.84	274840.96	Картометрический метод	0.5	-
123	214043.16	274842.57	Картометрический метод	0.5	-
124	214042.42	274844.15	Картометрический метод	0.5	-
125	214041.63	274845.70	Картометрический метод	0.5	-
126	214040.78	274847.23	Картометрический метод	0.5	-
127	214039.88	274848.73	Картометрический метод	0.5	-
128	214038.93	274850.19	Картометрический метод	0.5	-
129	214037.93	274851.62	Картометрический метод	0.5	-
130	214036.88	274853.01	Картометрический метод	0.5	-
131	214035.78	274854.37	Картометрический метод	0.5	-
132	214034.64	274855.69	Картометрический метод	0.5	-
133	214033.45	274856.96	Картометрический метод	0.5	-
134	214032.21	274858.20	Картометрический метод	0.5	-
135	214030.94	274859.39	Картометрический метод	0.5	-
136	214029.62	274860.53	Картометрический метод	0.5	-
137	214028.26	274861.63	Картометрический метод	0.5	-
138	214026.87	274862.68	Картометрический метод	0.5	-
139	214025.44	274863.68	Картометрический метод	0.5	-
140	214023.98	274864.63	Картометрический метод	0.5	-
141	214022.48	274865.53	Картометрический метод	0.5	-
142	214020.95	274866.38	Картометрический метод	0.5	-
143	214019.40	274867.17	Картометрический метод	0.5	-
144	214017.82	274867.91	Картометрический метод	0.5	-
145	214016.21	274868.59	Картометрический метод	0.5	-
146	214014.58	274869.21	Картометрический метод	0.5	-

3. Сведения о характерных точках части (частей) границы объекта					
Обозначение характерных точек части границы	Координаты, м		Метод определения координат характерной точки	Средняя квадратическая погрешность положения характерной точки (M _t), м	Описание обозначения точки на местности (при наличии)
	X	Y			
1	2	3	4	5	6
147	214012.93	274869.78	Картометрический метод	0.5	-
148	214011.26	274870.29	Картометрический метод	0.5	-
149	214009.58	274870.74	Картометрический метод	0.5	-
150	214007.88	274871.14	Картометрический метод	0.5	-
151	214006.16	274871.47	Картометрический метод	0.5	-
152	214004.44	274871.74	Картометрический метод	0.5	-
153	214002.71	274871.96	Картометрический метод	0.5	-
154	214000.97	274872.11	Картометрический метод	0.5	-
155	213999.22	274872.20	Картометрический метод	0.5	-
156	213997.48	274872.23	Картометрический метод	0.5	-
157	213995.74	274872.20	Картометрический метод	0.5	-
158	213993.99	274872.11	Картометрический метод	0.5	-
159	213992.25	274871.96	Картометрический метод	0.5	-
160	213990.52	274871.74	Картометрический метод	0.5	-
161	213988.80	274871.47	Картометрический метод	0.5	-
162	213987.08	274871.14	Картометрический метод	0.5	-
163	213985.38	274870.74	Картометрический метод	0.5	-
164	213983.70	274870.29	Картометрический метод	0.5	-
165	213982.03	274869.78	Картометрический метод	0.5	-
166	213980.38	274869.21	Картометрический метод	0.5	-
167	213978.75	274868.59	Картометрический метод	0.5	-
168	213977.14	274867.91	Картометрический метод	0.5	-
169	213975.56	274867.17	Картометрический метод	0.5	-
170	213974.01	274866.38	Картометрический метод	0.5	-
171	213972.48	274865.53	Картометрический метод	0.5	-
172	213970.98	274864.63	Картометрический метод	0.5	-

3. Сведения о характерных точках части (частей) границы объекта					
Обозначение характерных точек части границы	Координаты, м		Метод определения координат характерной точки	Средняя квадратическая погрешность положения характерной точки (Мт), м	Описание обозначения точки на местности (при наличии)
	X	Y			
1	2	3	4	5	6
173	213969.52	274863.68	Картометрический метод	0.5	-
174	213968.09	274862.68	Картометрический метод	0.5	-
175	213966.70	274861.63	Картометрический метод	0.5	-
176	213965.34	274860.53	Картометрический метод	0.5	-
177	213964.02	274859.39	Картометрический метод	0.5	-
178	213962.75	274858.20	Картометрический метод	0.5	-
179	213961.51	274856.96	Картометрический метод	0.5	-
180	213960.32	274855.69	Картометрический метод	0.5	-
181	213959.18	274854.37	Картометрический метод	0.5	-
182	213958.08	274853.01	Картометрический метод	0.5	-
183	213957.03	274851.62	Картометрический метод	0.5	-
184	213956.03	274850.19	Картометрический метод	0.5	-
185	213955.08	274848.73	Картометрический метод	0.5	-
186	213954.18	274847.23	Картометрический метод	0.5	-
187	213953.33	274845.70	Картометрический метод	0.5	-
188	213952.54	274844.15	Картометрический метод	0.5	-
189	213951.80	274842.57	Картометрический метод	0.5	-
190	213951.12	274840.96	Картометрический метод	0.5	-
191	213950.50	274839.33	Картометрический метод	0.5	-
192	213949.93	274837.68	Картометрический метод	0.5	-
193	213949.42	274836.01	Картометрический метод	0.5	-
194	213948.97	274834.33	Картометрический метод	0.5	-
195	213948.57	274832.63	Картометрический метод	0.5	-
196	213948.24	274830.91	Картометрический метод	0.5	-
197	213947.97	274829.19	Картометрический метод	0.5	-
198	213947.75	274827.46	Картометрический метод	0.5	-

3. Сведения о характерных точках части (частей) границы объекта

Обозначение характерных точек части границы	Координаты, м		Метод определения координат характерной точки	Средняя квадратическая погрешность положения характерной точки (Mt), м	Описание обозначения точки на местности (при наличии)
	X	Y			
1	2	3	4	5	6
199	213947.60	274825.72	Картометрический метод	0.5	-
200	213947.51	274823.97	Картометрический метод	0.5	-
201	213947.48	274822.23	Картометрический метод	0.5	-
202	213947.51	274820.49	Картометрический метод	0.5	-
203	213947.60	274818.74	Картометрический метод	0.5	-
204	213947.75	274817.00	Картометрический метод	0.5	-
205	213947.97	274815.27	Картометрический метод	0.5	-
206	213948.24	274813.55	Картометрический метод	0.5	-
207	213948.57	274811.83	Картометрический метод	0.5	-
208	213948.97	274810.13	Картометрический метод	0.5	-
1	213949.15	274809.46	Картометрический метод	0.5	-

**Текстовое описание местоположения границ
населенных пунктов, территориальных зон, особо охраняемых природных
территорий, зон с особыми условиями использования территорий**

Прохождение границы		Описание прохождения границы
от точки	до точки	
1	2	3
1	2	-
2	3	-
3	4	-
4	5	-
5	6	-
6	7	-
7	8	-
8	9	-
9	10	-
10	11	-
11	12	-
12	13	-
13	14	-
14	15	-
15	16	-
16	17	-
17	18	-
18	19	-
19	20	-
20	21	-
21	22	-
22	23	-
23	24	-
24	25	-
25	26	-
26	27	-
27	28	-
28	29	-
29	30	-
30	31	-
31	32	-
32	33	-
33	34	-
34	35	-
35	36	-
36	37	-

**Текстовое описание местоположения границ
населенных пунктов, территориальных зон, особо охраняемых природных
территорий, зон с особыми условиями использования территорий**

Прохождение границы		Описание прохождения границы
от точки	до точки	
1	2	3
37	38	-
38	39	-
39	40	-
40	41	-
41	42	-
42	43	-
43	44	-
44	45	-
45	46	-
46	47	-
47	48	-
48	49	-
49	50	-
50	51	-
51	52	-
52	53	-
53	54	-
54	55	-
55	56	-
56	57	-
57	58	-
58	59	-
59	60	-
60	61	-
61	62	-
62	63	-
63	64	-
64	65	-
65	66	-
66	67	-
67	68	-
68	69	-
69	70	-
70	71	-
71	72	-
72	73	-

**Текстовое описание местоположения границ
населенных пунктов, территориальных зон, особо охраняемых природных
территорий, зон с особыми условиями использования территорий**

Прохождение границы		Описание прохождения границы
от точки	до точки	
1	2	3
73	74	-
74	75	-
75	76	-
76	77	-
77	78	-
78	79	-
79	80	-
80	81	-
81	82	-
82	83	-
83	84	-
84	85	-
85	86	-
86	87	-
87	88	-
88	89	-
89	90	-
90	91	-
91	92	-
92	93	-
93	94	-
94	95	-
95	96	-
96	97	-
97	98	-
98	99	-
99	100	-
100	101	-
101	102	-
102	103	-
103	104	-
104	105	-
105	106	-
106	107	-
107	108	-
108	109	-

**Текстовое описание местоположения границ
населенных пунктов, территориальных зон, особо охраняемых природных
территорий, зон с особыми условиями использования территорий**

Прохождение границы		Описание прохождения границы
от точки	до точки	
1	2	3
109	110	-
110	111	-
111	112	-
112	113	-
113	114	-
114	115	-
115	116	-
116	117	-
117	118	-
118	119	-
119	120	-
120	121	-
121	122	-
122	123	-
123	124	-
124	125	-
125	126	-
126	127	-
127	128	-
128	129	-
129	130	-
130	131	-
131	132	-
132	133	-
133	134	-
134	135	-
135	136	-
136	137	-
137	138	-
138	139	-
139	140	-
140	141	-
141	142	-
142	143	-
143	144	-
144	145	-

**Текстовое описание местоположения границ
населенных пунктов, территориальных зон, особо охраняемых природных
территорий, зон с особыми условиями использования территорий**

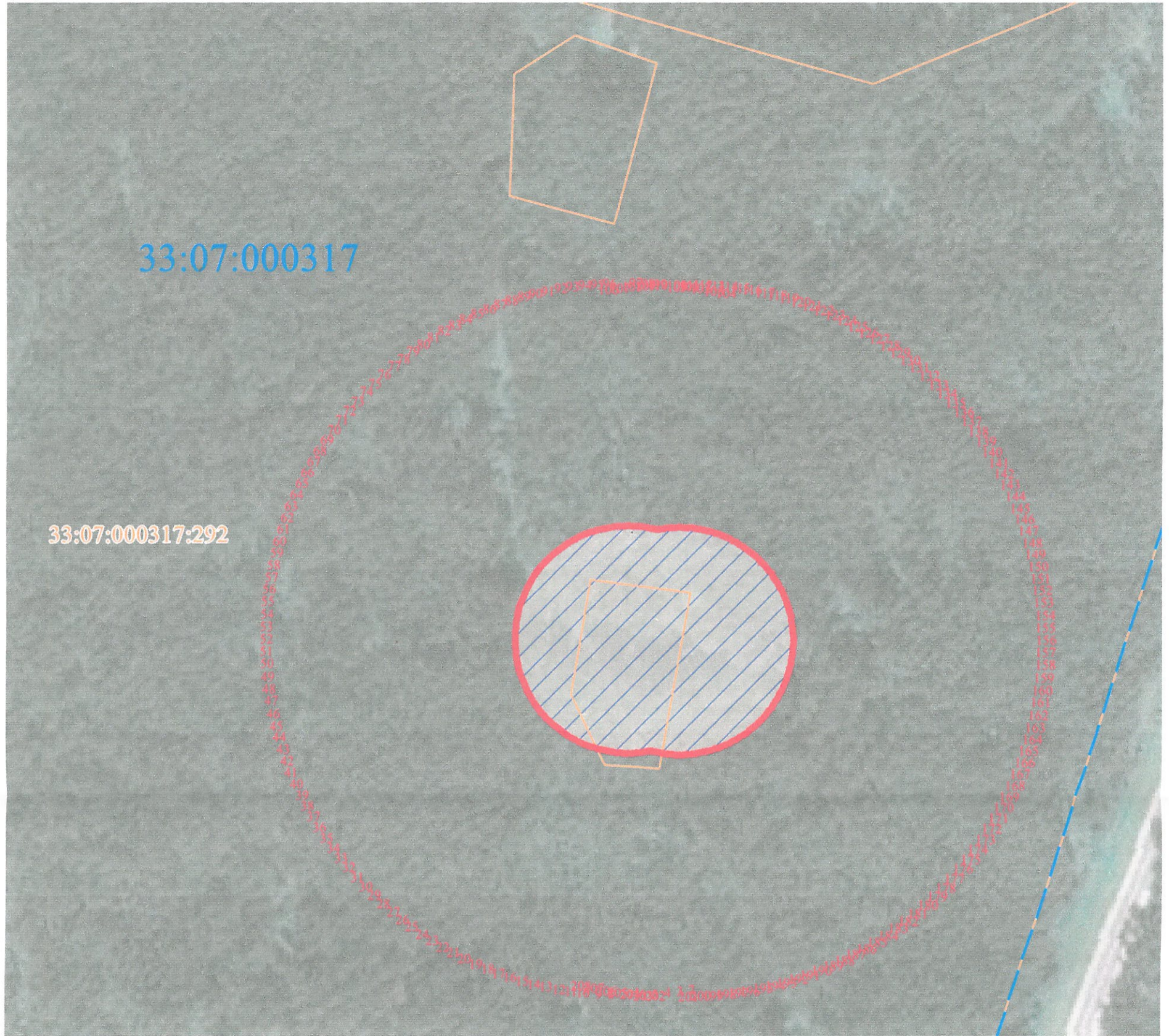
Прохождение границы		Описание прохождения границы
от точки	до точки	
1	2	3
145	146	-
146	147	-
147	148	-
148	149	-
149	150	-
150	151	-
151	152	-
152	153	-
153	154	-
154	155	-
155	156	-
156	157	-
157	158	-
158	159	-
159	160	-
160	161	-
161	162	-
162	163	-
163	164	-
164	165	-
165	166	-
166	167	-
167	168	-
168	169	-
169	170	-
170	171	-
171	172	-
172	173	-
173	174	-
174	175	-
175	176	-
176	177	-
177	178	-
178	179	-
179	180	-
180	181	-

**Текстовое описание местоположения границ
населенных пунктов, территориальных зон, особо охраняемых природных
территорий, зон с особыми условиями использования территорий**

Прохождение границы		Описание прохождения границы
от точки	до точки	
1	2	3
181	182	-
182	183	-
183	184	-
184	185	-
185	186	-
186	187	-
187	188	-
188	189	-
189	190	-
190	191	-
191	192	-
192	193	-
193	194	-
194	195	-
195	196	-
196	197	-
197	198	-
198	199	-
199	200	-
200	201	-
201	202	-
202	203	-
203	204	-
204	205	-
205	206	-
206	207	-
207	208	-
208	1	-

Карта (план)

Зона санитарной охраны подземного водозаборного узла (ВЗУ) питьевого значения «Юго-Западный» первый пояс
План границ объекта землеустройства



Масштаб 1 :2000

Условные обозначения:	
	- существующая часть границы, имеющиеся в ГКН сведения о которой достаточны для определения ее местоположения
	- зона с особыми условиями использования территории
	- характерная точка границы, сведения о которой достаточны для определения ее местоположения
	- измеряемые точки
33:20:016101:292	- кадастровый номер земельного участка, сведения о котором внесены в ЕГРН
33:20:016101	- кадастровый номер квартала



Ю. 3
2 нале

ОПИСАНИЕ МЕСТОПОЛОЖЕНИЯ ГРАНИЦ

(наименование объекта, местоположение границ которого описано (далее - объект))

Раздел I

Сведения об объекте

№ п/п	Характеристики объекта	Описание характеристик
1	2	3
1.	Местоположение объекта	Владимирская область, город Ковров
2.	Площадь объекта +/- величина погрешности определения площади (P +/- Дельта P)	5085363 +/- 3946 м ²
3.	Иные характеристики объекта	Зоны санитарной охраны источников водоснабжения и водопроводов питьевого назначения

Раздел 2

Сведения о местоположении границ объекта

1. Система координат МСК-33

2. Сведения о характерных точках границ объекта

Обозначение характерных точек границ	Координаты, м		Метод определения координат характерной точки	Средняя квадратическая погрешность положения характерной точки (Mt), м	Описание обозначения точки на местности (при наличии)
	X	Y			
1	2	3	4	5	6
-	-	-	-	-	-

3. Сведения о характерных точках части (частей) границы объекта

Обозначение характерных точек части границы	Координаты, м		Метод определения координат характерной точки	Средняя квадратическая погрешность положения характерной точки (Mt), м	Описание обозначения точки на местности (при наличии)
	X	Y			
1	2	3	4	5	6
Часть 1					
1	213340.35	274075.93	Картометрический метод	0.5	-
2	213423.32	274008.42	Картометрический метод	0.5	-
3	213500.49	273957.29	Картометрический метод	0.5	-
4	213583.77	273912.93	Картометрический метод	0.5	-
5	213729.02	273854.83	Картометрический метод	0.5	-
6	213845.23	273814.15	Картометрический метод	0.5	-
7	213937.98	273785.94	Картометрический метод	0.5	-
8	214012.78	273767.67	Картометрический метод	0.5	-
9	214070.39	273743.46	Картометрический метод	0.5	-
10	214108.36	273723.52	Картометрический метод	0.5	-
11	214173.53	273676.49	Картометрический метод	0.5	-
12	214238.06	273636.09	Картометрический метод	0.5	-
13	214288.95	273601.03	Картометрический метод	0.5	-
14	214329.45	273575.93	Картометрический метод	0.5	-
15	214354.47	273563.30	Картометрический метод	0.5	-
16	214387.16	273549.94	Картометрический метод	0.5	-

3. Сведения о характерных точках части (частей) границы объекта

Обозначение характерных точек части границы	Координаты, м		Метод определения координат характерной точки	Средняя квадратическая погрешность положения характерной точки (M _t), м	Описание обозначения точки на местности (при наличии)
	X	Y			
1	2	3	4	5	6
17	214481.06	273518.83	Картометрический метод	0.5	-
18	214562.08	273509.09	Картометрический метод	0.5	-
19	214670.67	273529.84	Картометрический метод	0.5	-
20	214807.03	273583.39	Картометрический метод	0.5	-
21	214941.48	273676.90	Картометрический метод	0.5	-
22	215023.81	273767.67	Картометрический метод	0.5	-
23	215077.74	273823.63	Картометрический метод	0.5	-
24	215150.60	273866.73	Картометрический метод	0.5	-
25	215250.28	273888.25	Картометрический метод	0.5	-
26	215339.51	273907.13	Картометрический метод	0.5	-
27	215453.78	273932.30	Картометрический метод	0.5	-
28	215533.19	273958.44	Картометрический метод	0.5	-
29	215605.87	273993.32	Картометрический метод	0.5	-
30	215649.04	274025.20	Картометрический метод	0.5	-
31	215705.20	274090.22	Картометрический метод	0.5	-
32	215773.39	274191.31	Картометрический метод	0.5	-
33	215826.84	274300.90	Картометрический метод	0.5	-
34	215864.52	274416.87	Картометрический метод	0.5	-
35	215881.97	274506.67	Картометрический метод	0.5	-
36	215890.48	274628.31	Картометрический метод	0.5	-
37	215887.78	274761.57	Картометрический метод	0.5	-
38	215869.21	274881.81	Картометрический метод	0.5	-
39	215834.92	275038.87	Картометрический метод	0.5	-
40	215786.56	275182.20	Картометрический метод	0.5	-
41	215744.25	275281.64	Картометрический метод	0.5	-
42	215670.89	275355.11	Картометрический метод	0.5	-

3. Сведения о характерных точках части (частей) границы объекта

Обозначение характерных точек части границы	Координаты, м		Метод определения координат характерной точки	Средняя квадратическая погрешность положения характерной точки (Mt), м	Описание обозначения точки на местности (при наличии)
	X	Y			
1	2	3	4	5	6
43	215563.37	275439.11	Картометрический метод	0.5	-
44	215475.62	275491.83	Картометрический метод	0.5	-
45	215382.85	275535.10	Картометрический метод	0.5	-
46	215266.26	275573.29	Картометрический метод	0.5	-
47	214296.41	275839.73	Картометрический метод	0.5	-
48	214111.27	275875.71	Картометрический метод	0.5	-
49	213998.17	275881.64	Картометрический метод	0.5	-
50	213922.69	275879.00	Картометрический метод	0.5	-
51	213847.58	275871.11	Картометрический метод	0.5	-
52	213736.41	275849.50	Картометрический метод	0.5	-
53	213663.81	275828.68	Картометрический метод	0.5	-
54	213558.08	275788.10	Картометрический метод	0.5	-
55	213478.21	275745.18	Картометрический метод	0.5	-
56	213393.12	275696.66	Картометрический метод	0.5	-
57	213316.48	275639.62	Картометрический метод	0.5	-
58	213226.32	275557.91	Картометрический метод	0.5	-
59	213171.23	275462.73	Картометрический метод	0.5	-
60	213121.17	275334.54	Картометрический метод	0.5	-
61	213082.03	275185.07	Картометрический метод	0.5	-
62	213040.98	275024.08	Картометрический метод	0.5	-
63	213022.62	274880.56	Картометрический метод	0.5	-
64	213024.93	274703.29	Картометрический метод	0.5	-
65	213041.54	274596.30	Картометрический метод	0.5	-
66	213068.04	274497.42	Картометрический метод	0.5	-
67	213119.15	274370.91	Картометрический метод	0.5	-
68	213168.78	274281.38	Картометрический метод	0.5	-

3. Сведения о характерных точках части (частей) границы объекта

Обозначение характерных точек части границы	Координаты, м		Метод определения координат характерной точки	Средняя квадратическая погрешность положения характерной точки (М), м	Описание обозначения точки на местности (при наличии)
	X	Y			
1	2	3	4	5	6
69	213215.77	274213.13	Картометрический метод	0.5	-
70	213261.77	274154.04	Картометрический метод	0.5	-
1	213340.35	274075.93	Картометрический метод	0.5	-

**Текстовое описание местоположения границ
населенных пунктов, территориальных зон, особо охраняемых природных
территорий, зон с особыми условиями использования территорий**

Прохождение границы		Описание прохождения границы
от точки	до точки	
1	2	3
1	2	-
2	3	-
3	4	-
4	5	-
5	6	-
6	7	-
7	8	-
8	9	-
9	10	-
10	11	-
11	12	-
12	13	-
13	14	-
14	15	-
15	16	-
16	17	-
17	18	-
18	19	-
19	20	-
20	21	-
21	22	-
22	23	-
23	24	-
24	25	-
25	26	-
26	27	-
27	28	-
28	29	-
29	30	-
30	31	-
31	32	-
32	33	-
33	34	-
34	35	-
35	36	-
36	37	-

**Текстовое описание местоположения границ
населенных пунктов, территориальных зон, особо охраняемых природных
территорий, зон с особыми условиями использования территорий**

Прохождение границы		Описание прохождения границы
от точки	до точки	
1	2	3
37	38	-
38	39	-
39	40	-
40	41	-
41	42	-
42	43	-
43	44	-
44	45	-
45	46	-
46	47	-
47	48	-
48	49	-
49	50	-
50	51	-
51	52	-
52	53	-
53	54	-
54	55	-
55	56	-
56	57	-
57	58	-
58	59	-
59	60	-
60	61	-
61	62	-
62	63	-
63	64	-
64	65	-
65	66	-
66	67	-
67	68	-
68	69	-
69	70	-
70	1	-





Карта (план)

Зона санитарной охраны подземного водозаборного узла (ВЗУ) питьевого значения «Юго-Западный» второй пояс
План границ объекта землеустройства



Масштаб 1 : 10 000

Условные обозначения:

	- существующая часть границы, имеющиеся в ГКН сведения о которой достаточны для определения ее местоположения
	- зона с особыми условиями использования территории
	- характерная точка границы, сведения о которой достаточны для определения ее местоположения
	- измеряемые точки
33:20:011101:1	- кадастровый номер земельного участка, сведения о котором внесены в ЕГРН
33:20:016101	- кадастровый номер квартала

