



Департамент природопользования
и охраны окружающей среды
Владимирской области

ПОСТАНОВЛЕНИЕ

г. Владимир

«26» декабря 2020 г.

№ 186

*Об установлении зон санитарной
охраны источников хозяйственно-питьевого
водоснабжения ООО «Аква ТЭК»*

В соответствии с пунктом 5 статьи 18 Федерального закона от 30.03.1999 № 52-ФЗ «О санитарно-эпидемиологическом благополучии населения», постановлением Департамента природопользования и охраны окружающей среды Владимирской области от 18.06.2020 № 78 «О Порядке установления, изменения, прекращения зон санитарной охраны источников питьевого и хозяйственно-бытового водоснабжения», Положением о Департаменте природопользования и охраны окружающей среды Владимирской области, утвержденным постановлением Губернатора области от 01.02.2006 № 63 и, рассмотрев проект зон санитарной охраны водозаборной скважины № 2680/183 ООО «Аква ТЭК» в п. Муромцево Судогодского района Владимирской области,

п о с т а н о в л я ю:

1. Установить зоны санитарной охраны источников хозяйственно-питьевого водоснабжения водозаборной скважины № 2680/183 ООО «Аква ТЭК» в п. Муромцево Судогодского района Владимирской области.
2. Установить границы зон санитарной охраны в соответствии с картами (планами) зон санитарной охраны (Приложение № 1).
3. Установить режим зон санитарной охраны в соответствии с Приложением № 2.
4. Настоящее постановление вступает в силу со дня его официального опубликования.

Директор Департамента



Т.Л. Клименко

ОПИСАНИЕ МЕСТОПОЛОЖЕНИЯ ГРАНИЦ		
Зона санитарной охраны источников водоснабжения (скважина №2680/183) п. Муромцево (ул.Шкурина) 1-ый пояс ЗСО		
<small>(наименование объекта, местоположение границ которого описано (далее - объект))</small>		
Раздел 1		
Сведения об объекте		
№ п/п	Характеристики объекта	Описание характеристик
1	2	3
1.	Местоположение объекта	601384, Владимирская область, район Судогодский, поселок Муромцево
2.	Площадь объекта +/- величина погрешности определения площади (Р +/- Дельта Р)	1188 +/- 12 м ²
3.	Иные характеристики объекта	Перечень ограничений установлен СанПиН 2.1.4.1110-02 "Зоны санитарной охраны источников водоснабжения и водопроводов питьевого назначения"

ОПИСАНИЕ МЕСТОПОЛОЖЕНИЯ ГРАНИЦ

Зона санитарной охраны источников водоснабжения (скважина №2680/183) п. Муромцево (ул.Шкурина) 1-ый пояс ЗСО

(наименование объекта, местоположение границ которого описано (далее - объект))

Раздел 1

Сведения об объекте

№ п/п	Характеристики объекта	Описание характеристик
1	2	3
1.	Местоположение объекта	601384, Владимирская область, район Судогодский, поселок Муромцево
2.	Площадь объекта +/- величина погрешности определения площади (P +/- Дельта P)	1188 +/- 12 м ²
3.	Иные характеристики объекта	Перечень ограничений установлен СанПиН 2.1.4.1110-02 "Зоны санитарной охраны источников водоснабжения и водопроводов питьевого назначения"

Раздел 2

Сведения о местоположении границ объекта

1. Система координат МСК-33

2. Сведения о характерных точках границ объекта

Обозначение характерных точек границ	Координаты, м		Метод определения координат характерной точки	Средняя квадратическая погрешность положения характерной точки (Mt), м	Описание обозначения точки на местности (при наличии)
	X	Y			
1	2	3	4	5	6
1	169172.06	253950.98	Картометрический метод	0.10	-
2	169202.06	253935.98	Картометрический метод	0.10	-
3	169215.88	253939.68	Картометрический метод	0.10	-
4	169216.20	253965.13	Картометрический метод	0.10	-
5	169187.44	253977.19	Картометрический метод	0.10	-
1	169172.06	253950.98	Картометрический метод	0.10	-

3. Сведения о характерных точках части (частей) границы объекта

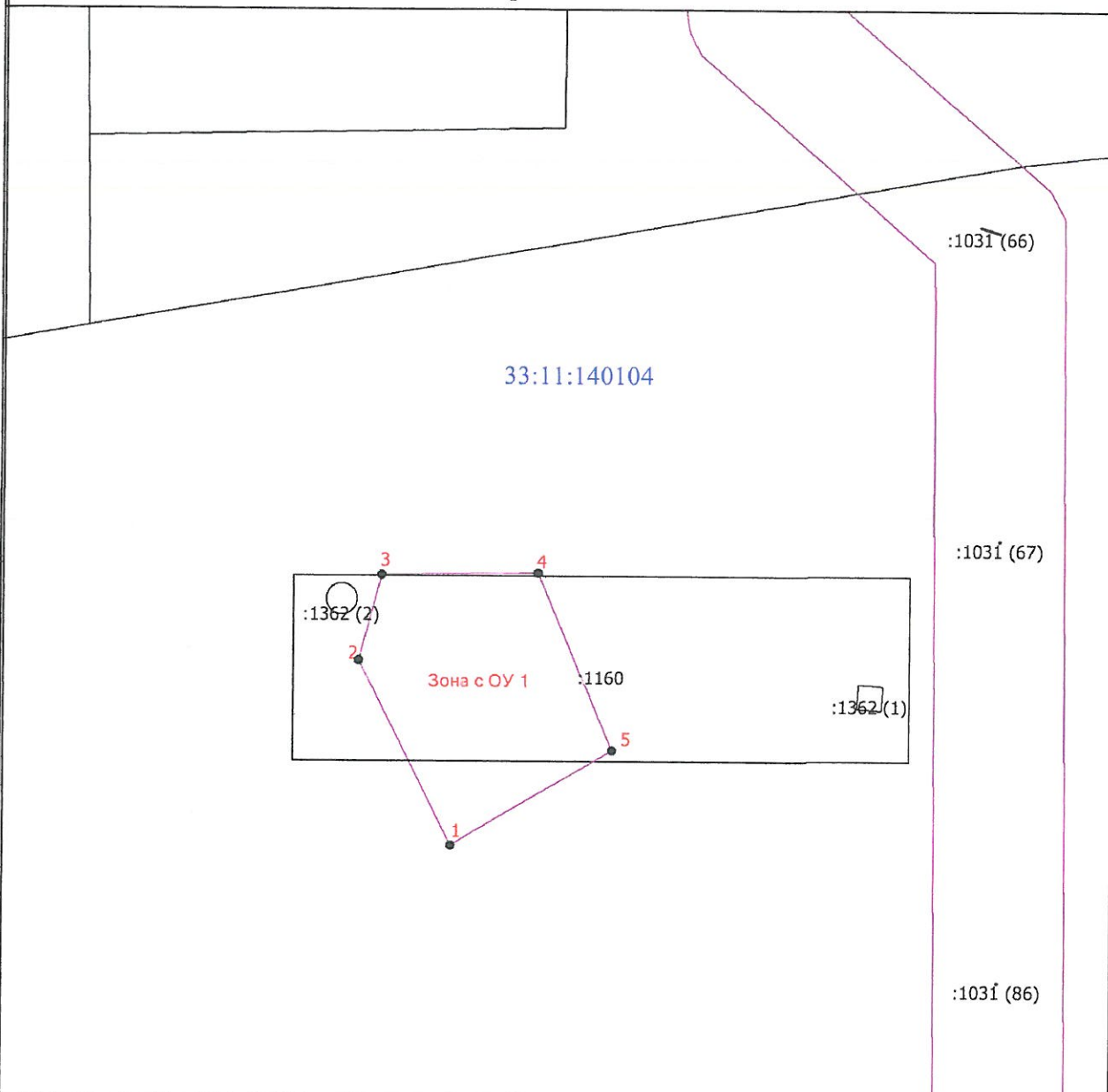
Обозначение характерных точек части границы	Координаты, м		Метод определения координат характерной точки	Средняя квадратическая погрешность положения характерной точки (Mt), м	Описание обозначения точки на местности (при наличии)
	X	Y			
1	2	3	4	5	6
-	-	-	-	-	-

**Текстовое описание местоположения границ
населенных пунктов, территориальных зон, особо охраняемых природных
территорий, зон с особыми условиями использования территорий**

Прохождение границы		Описание прохождения границы
от точки	по точке	
1	2	3
1	2	-
2	3	-
3	4	-
4	5	-
5	1	-

Раздел 4

План границ объекта



Условные обозначения

- — — — — - Существующая часть границы, имеющиеся в ЕГРН сведения о которой достаточны для определения ее местоположения
- — — — — - Вновь образованная часть границы, сведения о которой достаточны для определения ее местоположения
- - Характерная точка границы, сведения о которой позволяют однозначно определить ее положение на местности
- Зона с ОУ 1** - Зона с особыми условиями использования территории Зона с ОУ 1 — Зона санитарной охраны источников водоснабжения (скважина №2680/183) п. Муромцево (ул.Шкурина) 1-ый пояс ЗСО
- 1** - Обозначение новой характерной точки
- :2** - Кадастровый номер земельного участка
- :748** - Кадастровый номер здания
- — — — — - Граница зоны с особыми условиями

Подпись _____

Дата " 06 " 09 2019 г.

Место для оттиска печати (при наличии) лица, составившего описание местоположения границ объекта



ОПИСАНИЕ МЕСТОПОЛОЖЕНИЯ ГРАНИЦ

Зона санитарной охраны источников водоснабжения (скважина №2680/183) п.
Муромцево (ул.Шкурина) 2-ой пояс ЗСО

(наименование объекта, местоположение границ которого описано (далее - объект))

Раздел 1

Сведения об объекте

№ п/п	Характеристики объекта	Описание характеристик
1	2	3
1.	Местоположение объекта	601384, Владимирская область, район Судогодский, поселок Муромцево
2.	Площадь объекта +/- величина погрешности определения площади (Р +/- Дельта Р)	85710 +/- 102 м ²
3.	Иные характеристики объекта	Перечень ограничений установлен СанПиН 2.1.4.1110-02 "Зоны санитарной охраны источников водоснабжения и водопроводов питьевого назначения"

Раздел 2

Сведения о местоположении границ объекта

1. Система координат МСК-33

2. Сведения о характерных точках границ объекта

Обозначение характерных точек границ	Координаты, м		Метод определения координат характерной точки	Средняя квадратическая погрешность положения характерной точки (Mt), м	Описание обозначения точки на местности (при наличии)
	X	Y			
1	2	3	4	5	6
1	169140.60	254102.20	Картометрический метод	0.1	-
2	169137.11	254102.26	Картометрический метод	0.1	-
3	169133.62	254102.20	Картометрический метод	0.1	-
4	169130.13	254102.02	Картометрический метод	0.1	-
5	169126.65	254101.72	Картометрический метод	0.1	-
6	169123.19	254101.29	Картометрический метод	0.1	-
7	169119.74	254100.74	Картометрический метод	0.1	-
8	169116.32	254100.08	Картометрический метод	0.1	-
9	169112.92	254099.29	Картометрический метод	0.1	-
10	169109.54	254098.39	Картометрический метод	0.1	-
11	169106.20	254097.37	Картометрический метод	0.1	-
12	169102.90	254096.23	Картометрический метод	0.1	-
13	169099.65	254094.98	Картометрический метод	0.1	-
14	169096.43	254093.62	Картометрический метод	0.1	-
15	169093.27	254092.14	Картометрический метод	0.1	-
16	169090.16	254090.56	Картометрический метод	0.1	-
17	169087.11	254088.87	Картометрический метод	0.1	-
18	169084.12	254087.07	Картометрический метод	0.1	-
19	169081.19	254085.17	Картометрический метод	0.1	-
20	169078.33	254083.16	Картометрический метод	0.1	-
21	169075.54	254081.06	Картометрический метод	0.1	-
22	169072.83	254078.87	Картометрический метод	0.1	-

2. Сведения о характерных точках границ объекта					
Обозначение характерных точек границ	Координаты, м		Метод определения координат характерной точки	Средняя квадратическая погрешность положения характерной точки (Mt), м	Описание обозначения точки на местности (при наличии)
	X	Y			
1	2	3	4	5	6
23	169070.19	254076.58	Картометрический метод	0.1	-
24	169067.64	254074.20	Картометрический метод	0.1	-
25	169065.17	254071.73	Картометрический метод	0.1	-
26	169062.79	254069.18	Картометрический метод	0.1	-
27	169060.50	254066.54	Картометрический метод	0.1	-
28	169058.31	254063.83	Картометрический метод	0.1	-
29	169056.20	254061.04	Картометрический метод	0.1	-
30	169054.20	254058.18	Картометрический метод	0.1	-
31	169052.30	254055.26	Картометрический метод	0.1	-
32	169050.50	254052.26	Картометрический метод	0.1	-
33	169048.81	254049.21	Картометрический метод	0.1	-
34	169047.23	254046.10	Картометрический метод	0.1	-
35	169045.75	254042.94	Картометрический метод	0.1	-
36	169044.39	254039.72	Картометрический метод	0.1	-
37	169043.14	254036.47	Картометрический метод	0.1	-
38	169042.00	254033.16	Картометрический метод	0.1	-
39	169040.98	254029.83	Картометрический метод	0.1	-
40	169040.08	254026.46	Картометрический метод	0.1	-
41	169039.29	254023.06	Картометрический метод	0.1	-
42	169038.63	254019.63	Картометрический метод	0.1	-
43	169038.08	254016.18	Картометрический метод	0.1	-
44	169037.66	254012.72	Картометрический метод	0.1	-
45	169037.35	254009.24	Картометрический метод	0.1	-
46	169037.17	254005.75	Картометрический метод	0.1	-
47	169037.11	254002.26	Картометрический метод	0.1	-
48	169037.17	253998.77	Картометрический метод	0.1	-

2. Сведения о характерных точках границ объекта					
Обозначение характерных точек границ	Координаты, м		Метод определения координат характерной точки	Средняя квадратическая погрешность положения характерной точки (Mt), м	Описание обозначения точки на местности (при наличии)
	X	Y			
1	2	3	4	5	6
49	169037.35	253995.29	Картометрический метод	0.1	-
50	169037.66	253991.81	Картометрический метод	0.1	-
51	169038.08	253988.35	Картометрический метод	0.1	-
52	169038.63	253984.90	Картометрический метод	0.1	-
53	169039.29	253981.47	Картометрический метод	0.1	-
54	169040.08	253978.07	Картометрический метод	0.1	-
55	169040.98	253974.70	Картометрический метод	0.1	-
56	169041.27	253973.76	Картометрический метод	0.1	-
57	169041.24	253973.59	Картометрический метод	0.1	-
58	169040.55	253967.96	Картометрический метод	0.1	-
59	169040.06	253962.31	Картометрический метод	0.1	-
60	169039.76	253956.65	Картометрический метод	0.1	-
61	169039.66	253950.98	Картометрический метод	0.1	-
62	169039.76	253945.32	Картометрический метод	0.1	-
63	169040.06	253939.66	Картометрический метод	0.1	-
64	169040.55	253934.01	Картометрический метод	0.1	-
65	169041.24	253928.38	Картометрический метод	0.1	-
66	169042.13	253922.78	Картометрический метод	0.1	-
67	169043.21	253917.22	Картометрический метод	0.1	-
68	169044.48	253911.70	Картометрический метод	0.1	-
69	169045.95	253906.22	Картометрический метод	0.1	-
70	169047.61	253900.80	Картометрический метод	0.1	-
71	169049.46	253895.44	Картометрический метод	0.1	-
72	169051.49	253890.15	Картометрический метод	0.1	-
73	169053.70	253884.93	Картометрический метод	0.1	-
74	169056.10	253879.79	Картометрический метод	0.1	-

2. Сведения о характерных точках границ объекта					
Обозначение характерных точек границ	Координаты, м		Метод определения координат характерной точки	Средняя квадратическая погрешность положения характерной точки (Mt), м	Описание обозначения точки на местности (при наличии)
	X	Y			
1	2	3	4	5	6
75	169058.67	253874.74	Картометрический метод	0.1	-
76	169061.42	253869.78	Картометрический метод	0.1	-
77	169064.34	253864.92	Картометрический метод	0.1	-
78	169067.42	253860.17	Картометрический метод	0.1	-
79	169070.68	253855.53	Картометрический метод	0.1	-
80	169074.09	253851.00	Картометрический метод	0.1	-
81	169077.66	253846.60	Картометрический метод	0.1	-
82	169081.37	253842.32	Картометрический метод	0.1	-
83	169085.24	253838.17	Картометрический метод	0.1	-
84	169089.25	253834.16	Картометрический метод	0.1	-
85	169093.39	253830.30	Картометрический метод	0.1	-
86	169097.67	253826.58	Картометрический метод	0.1	-
87	169102.08	253823.01	Картометрический метод	0.1	-
88	169106.60	253819.60	Картометрический метод	0.1	-
89	169111.25	253816.35	Картометрический метод	0.1	-
90	169112.00	253815.86	Картометрический метод	0.1	-
91	169112.39	253815.59	Картометрический метод	0.1	-
92	169117.14	253812.50	Картометрический метод	0.1	-
93	169122.00	253809.58	Картометрический метод	0.1	-
94	169126.96	253806.83	Картометрический метод	0.1	-
95	169132.01	253804.26	Картометрический метод	0.1	-
96	169137.15	253801.86	Картометрический метод	0.1	-
97	169142.36	253799.65	Картометрический метод	0.1	-
98	169147.66	253797.62	Картометрический метод	0.1	-
99	169153.02	253795.77	Картометрический метод	0.1	-
100	169158.44	253794.12	Картометрический метод	0.1	-

2. Сведения о характерных точках границ объекта					
Обозначение характерных точек границ	Координаты, м		Метод определения координат характерной точки	Средняя квадратическая погрешность положения характерной точки (M _t), м	Описание обозначения точки на местности (при наличии)
	X	Y			
1	2	3	4	5	6
101	169163.91	253792.65	Картометрический метод	0.1	-
102	169169.44	253791.37	Картометрический метод	0.1	-
103	169175.00	253790.29	Картометрический метод	0.1	-
104	169180.60	253789.40	Картометрический метод	0.1	-
105	169186.22	253788.71	Картометрический метод	0.1	-
106	169191.87	253788.22	Картометрический метод	0.1	-
107	169197.53	253787.92	Картометрический метод	0.1	-
108	169203.20	253787.82	Картометрический метод	0.1	-
109	169208.87	253787.92	Картометрический метод	0.1	-
110	169214.53	253788.22	Картометрический метод	0.1	-
111	169220.18	253788.71	Картометрический метод	0.1	-
112	169225.80	253789.40	Картометрический метод	0.1	-
113	169231.40	253790.29	Картометрический метод	0.1	-
114	169236.96	253791.37	Картометрический метод	0.1	-
115	169242.49	253792.65	Картометрический метод	0.1	-
116	169247.96	253794.12	Картометрический метод	0.1	-
117	169253.38	253795.77	Картометрический метод	0.1	-
118	169258.74	253797.62	Картометрический метод	0.1	-
119	169264.04	253799.65	Картометрический метод	0.1	-
120	169269.25	253801.86	Картометрический метод	0.1	-
121	169274.39	253804.26	Картометрический метод	0.1	-
122	169279.44	253806.83	Картометрический метод	0.1	-
123	169284.40	253809.58	Картометрический метод	0.1	-
124	169289.26	253812.50	Картометрический метод	0.1	-
125	169294.01	253815.59	Картометрический метод	0.1	-
126	169298.66	253818.84	Картометрический метод	0.1	-

2. Сведения о характерных точках границ объекта					
Обозначение характерных точек границ	Координаты, м		Метод определения координат характерной точки	Средняя квадратическая погрешность положения характерной точки (Mt), м	Описание обозначения точки на местности (при наличии)
	X	Y			
1	2	3	4	5	6
127	169303.18	253822.25	Картометрический метод	0.1	-
128	169307.59	253825.82	Картометрический метод	0.1	-
129	169311.87	253829.54	Картометрический метод	0.1	-
130	169316.01	253833.40	Картометрический метод	0.1	-
131	169320.02	253837.41	Картометрический метод	0.1	-
132	169323.89	253841.56	Картометрический метод	0.1	-
133	169327.61	253845.84	Картометрический метод	0.1	-
134	169331.17	253850.24	Картометрический метод	0.1	-
135	169334.58	253854.77	Картометрический метод	0.1	-
136	169337.84	253859.41	Картометрический метод	0.1	-
137	169340.92	253864.17	Картометрический метод	0.1	-
138	169343.84	253869.02	Картометрический метод	0.1	-
139	169346.59	253873.98	Картометрический метод	0.1	-
140	169349.16	253879.03	Картометрический метод	0.1	-
141	169351.56	253884.17	Картометрический метод	0.1	-
142	169353.78	253889.39	Картометрический метод	0.1	-
143	169355.81	253894.68	Картометрический метод	0.1	-
144	169357.65	253900.04	Картометрический метод	0.1	-
145	169359.31	253905.46	Картометрический метод	0.1	-
146	169360.78	253910.94	Картометрический метод	0.1	-
147	169362.05	253916.46	Картометрический метод	0.1	-
148	169363.13	253922.02	Картометрический метод	0.1	-
149	169364.02	253927.62	Картометрический метод	0.1	-
150	169364.71	253933.25	Картометрический метод	0.1	-
151	169365.20	253938.90	Картометрический метод	0.1	-
152	169365.50	253944.56	Картометрический метод	0.1	-

2. Сведения о характерных точках границ объекта

Обозначение характерных точек границ	Координаты, м		Метод определения координат характерной точки	Средняя квадратическая погрешность положения характерной точки (Mt), м	Описание обозначения точки на местности (при наличии)
	X	Y			
1	2	3	4	5	6
153	169365.60	253950.22	Картометрический метод	0.1	-
154	169365.50	253955.89	Картометрический метод	0.1	-
155	169365.20	253961.55	Картометрический метод	0.1	-
156	169364.71	253967.20	Картометрический метод	0.1	-
157	169364.02	253972.83	Картометрический метод	0.1	-
158	169363.13	253978.42	Картометрический метод	0.1	-
159	169362.05	253983.99	Картометрический метод	0.1	-
160	169360.78	253989.51	Картометрический метод	0.1	-
161	169359.31	253994.99	Картометрический метод	0.1	-
162	169357.65	254000.41	Картометрический метод	0.1	-
163	169355.81	254005.77	Картометрический метод	0.1	-
164	169353.78	254011.06	Картометрический метод	0.1	-
165	169351.56	254016.28	Картометрический метод	0.1	-
166	169349.16	254021.42	Картометрический метод	0.1	-
167	169346.59	254026.47	Картометрический метод	0.1	-
168	169343.84	254031.42	Картометрический метод	0.1	-
169	169340.92	254036.28	Картометрический метод	0.1	-
170	169337.84	254041.04	Картометрический метод	0.1	-
171	169334.58	254045.68	Картометрический метод	0.1	-
172	169331.17	254050.21	Картометрический метод	0.1	-
173	169327.61	254054.61	Картометрический метод	0.1	-
174	169323.89	254058.89	Картометрический метод	0.1	-
175	169320.02	254063.04	Картометрический метод	0.1	-
176	169316.01	254067.04	Картометрический метод	0.1	-
177	169311.87	254070.91	Картометрический метод	0.1	-
178	169307.59	254074.63	Картометрический метод	0.1	-

2. Сведения о характерных точках границ объекта					
Обозначение характерных точек границ	Координаты, м		Метод определения координат характерной точки	Средняя квадратическая погрешность положения характерной точки (Mt), м	Описание обозначения точки на местности (при наличии)
	X	Y			
1	2	3	4	5	6
179	169303.18	254078.20	Картометрический метод	0.1	-
180	169298.66	254081.61	Картометрический метод	0.1	-
181	169294.01	254084.86	Картометрический метод	0.1	-
182	169293.26	254085.35	Картометрический метод	0.1	-
183	169292.87	254085.62	Картометрический метод	0.1	-
184	169288.12	254088.71	Картометрический метод	0.1	-
185	169283.26	254091.63	Картометрический метод	0.1	-
186	169278.30	254094.38	Картометрический метод	0.1	-
187	169273.25	254096.95	Картометрический метод	0.1	-
188	169268.12	254099.34	Картометрический метод	0.1	-
189	169262.90	254101.56	Картометрический метод	0.1	-
190	169257.60	254103.59	Картометрический метод	0.1	-
191	169252.24	254105.44	Картометрический метод	0.1	-
192	169246.82	254107.09	Картометрический метод	0.1	-
193	169241.35	254108.56	Картометрический метод	0.1	-
194	169235.83	254109.84	Картометрический метод	0.1	-
195	169230.26	254110.92	Картометрический метод	0.1	-
196	169224.66	254111.80	Картометрический метод	0.1	-
197	169219.04	254112.50	Картометрический метод	0.1	-
198	169213.39	254112.99	Картометрический метод	0.1	-
199	169207.73	254113.28	Картометрический метод	0.1	-
200	169202.06	254113.38	Картометрический метод	0.1	-
201	169196.39	254113.28	Картометрический метод	0.1	-
202	169190.73	254112.99	Картометрический метод	0.1	-
203	169185.08	254112.50	Картометрический метод	0.1	-
204	169179.46	254111.80	Картометрический метод	0.1	-

2. Сведения о характерных точках границ объекта					
Обозначение характерных точек границ	Координаты, м		Метод определения координат характерной точки	Средняя квадратическая погрешность положения характерной точки (Mt), м	Описание обозначения точки на местности (при наличии)
	X	Y			
1	2	3	4	5	6
205	169173.86	254110.92	Картометрический метод	0.1	-
206	169168.30	254109.84	Картометрический метод	0.1	-
207	169162.77	254108.56	Картометрический метод	0.1	-
208	169157.30	254107.09	Картометрический метод	0.1	-
209	169151.88	254105.44	Картометрический метод	0.1	-
210	169146.52	254103.59	Картометрический метод	0.1	-
211	169142.62	254102.10	Картометрический метод	0.1	-
1	169140.60	254102.20	Картометрический метод	0.1	-
3. Сведения о характерных точках части (частей) границы объекта					
Обозначение характерных точек части границы	Координаты, м		Метод определения координат характерной точки	Средняя квадратическая погрешность положения характерной точки (Mt), м	Описание обозначения точки на местности (при наличии)
	X	Y			
1	2	3	4	5	6
-	-	-	-	-	-

**Текстовое описание местоположения границ
населенных пунктов, территориальных зон, особо охраняемых природных
территорий, зон с особыми условиями использования территорий**

Прохождение границы		Описание прохождения границы
от точки	до точки	
1	2	3
1	2	-
2	3	-
3	4	-
4	5	-
5	6	-
6	7	-
7	8	-
8	9	-
9	10	-
10	11	-
11	12	-
12	13	-
13	14	-
14	15	-
15	16	-
16	17	-
17	18	-
18	19	-
19	20	-
20	21	-
21	22	-
22	23	-
23	24	-
24	25	-
25	26	-
26	27	-
27	28	-
28	29	-
29	30	-
30	31	-
31	32	-
32	33	-
33	34	-
34	35	-
35	36	-
36	37	-

**Текстовое описание местоположения границ
населенных пунктов, территориальных зон, особо охраняемых природных
территорий, зон с особыми условиями использования территорий**

Прохождение границы		Описание прохождения границы
от точки	по точке	
1	2	3
37	38	-
38	39	-
39	40	-
40	41	-
41	42	-
42	43	-
43	44	-
44	45	-
45	46	-
46	47	-
47	48	-
48	49	-
49	50	-
50	51	-
51	52	-
52	53	-
53	54	-
54	55	-
55	56	-
56	57	-
57	58	-
58	59	-
59	60	-
60	61	-
61	62	-
62	63	-
63	64	-
64	65	-
65	66	-
66	67	-
67	68	-
68	69	-
69	70	-
70	71	-
71	72	-
72	73	-

**Текстовое описание местоположения границ
населенных пунктов, территориальных зон, особо охраняемых природных
территорий, зон с особыми условиями использования территорий**

Прохождение границы		Описание прохождения границы
от точки	по точке	
1	2	3
73	74	-
74	75	-
75	76	-
76	77	-
77	78	-
78	79	-
79	80	-
80	81	-
81	82	-
82	83	-
83	84	-
84	85	-
85	86	-
86	87	-
87	88	-
88	89	-
89	90	-
90	91	-
91	92	-
92	93	-
93	94	-
94	95	-
95	96	-
96	97	-
97	98	-
98	99	-
99	100	-
100	101	-
101	102	-
102	103	-
103	104	-
104	105	-
105	106	-
106	107	-
107	108	-
108	109	-

**Текстовое описание местоположения границ
населенных пунктов, территориальных зон, особо охраняемых природных
территорий, зон с особыми условиями использования территорий**

Прохождение границы		Описание прохождения границы
от точки	по точке	
1	2	3
109	110	-
110	111	-
111	112	-
112	113	-
113	114	-
114	115	-
115	116	-
116	117	-
117	118	-
118	119	-
119	120	-
120	121	-
121	122	-
122	123	-
123	124	-
124	125	-
125	126	-
126	127	-
127	128	-
128	129	-
129	130	-
130	131	-
131	132	-
132	133	-
133	134	-
134	135	-
135	136	-
136	137	-
137	138	-
138	139	-
139	140	-
140	141	-
141	142	-
142	143	-
143	144	-
144	145	-

**Текстовое описание местоположения границ
населенных пунктов, территориальных зон, особо охраняемых природных
территорий, зон с особыми условиями использования территорий**

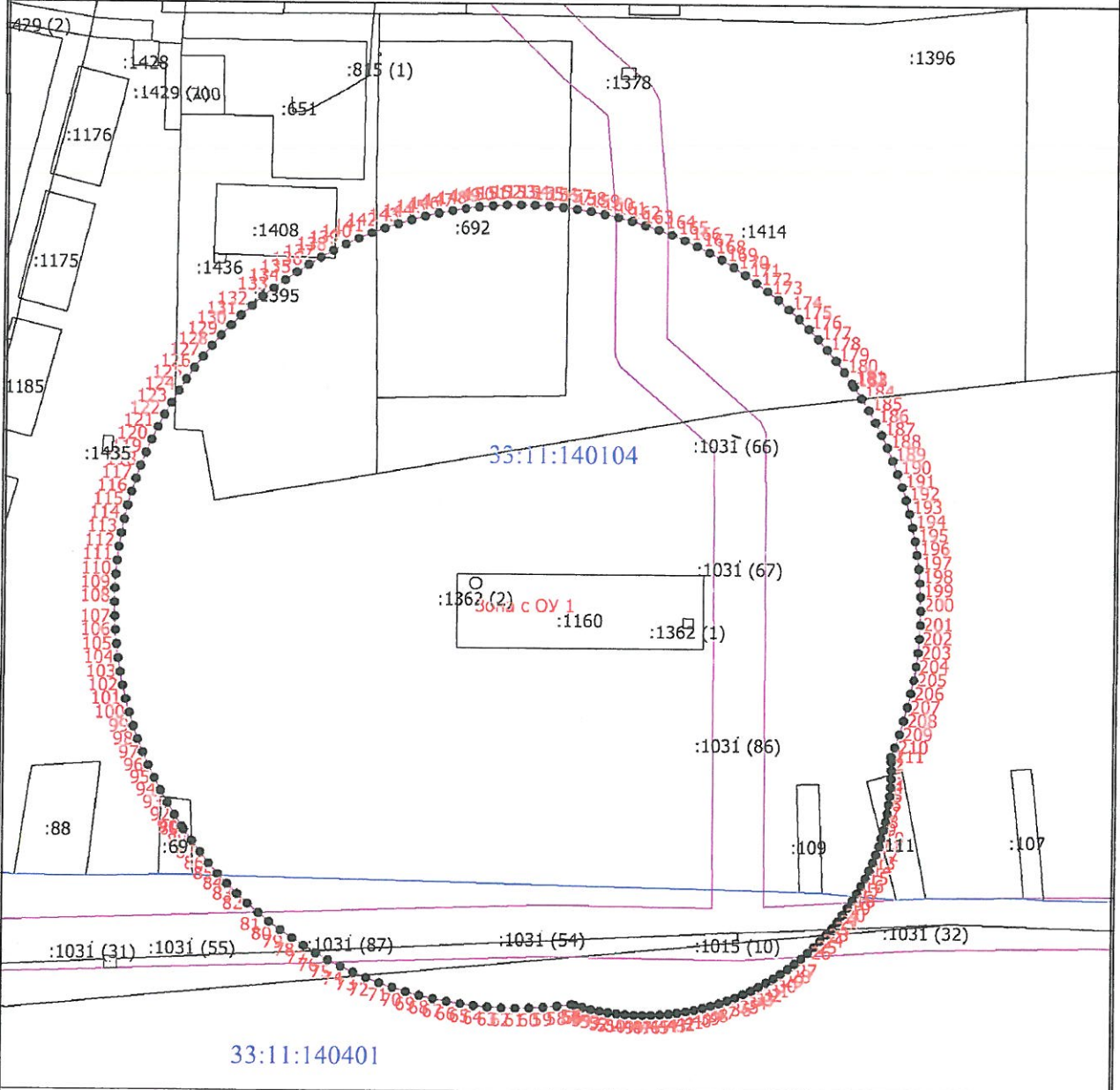
Прохождение границы		Описание прохождения границы
от точки	по точке	
1	2	3
145	146	-
146	147	-
147	148	-
148	149	-
149	150	-
150	151	-
151	152	-
152	153	-
153	154	-
154	155	-
155	156	-
156	157	-
157	158	-
158	159	-
159	160	-
160	161	-
161	162	-
162	163	-
163	164	-
164	165	-
165	166	-
166	167	-
167	168	-
168	169	-
169	170	-
170	171	-
171	172	-
172	173	-
173	174	-
174	175	-
175	176	-
176	177	-
177	178	-
178	179	-
179	180	-
180	181	-

**Текстовое описание местоположения границ
населенных пунктов, территориальных зон, особо охраняемых природных
территорий, зон с особыми условиями использования территорий**

Прохождение границы		Описание прохождения границы
от точки	по точке	
1	2	3
181	182	-
182	183	-
183	184	-
184	185	-
185	186	-
186	187	-
187	188	-
188	189	-
189	190	-
190	191	-
191	192	-
192	193	-
193	194	-
194	195	-
195	196	-
196	197	-
197	198	-
198	199	-
199	200	-
200	201	-
201	202	-
202	203	-
203	204	-
204	205	-
205	206	-
206	207	-
207	208	-
208	209	-
209	210	-
210	211	-
211	1	-

Раздел 4

План границ объекта

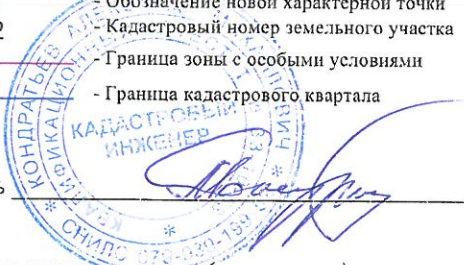


Масштаб 1:2500

Условные обозначения

- — — — — - Существующая часть границы, имеющаяся в ЕГРН сведения о которой достаточны для определения ее местоположения
- — — — — - вновь образованная часть границы, сведения о которой достаточны для определения ее местоположения
- - Характерная точка границы, сведения о которой позволяют однозначно определить ее положение на местности
- Зона с ОУ 1** - Зона с особыми условиями использования территории Зона с ОУ 1 — Зона санитарной охраны источников водоснабжения (скважина №2680/183) п. Муромцево (ул.Шкурина) 2-ой пояс ЗСО
- 1** - Обозначение новой характерной точки
- :2** - Кадастровый номер земельного участка
- — — — — - Граница зоны с особыми условиями
- — — — — - Граница кадастрового квартала

Подпись _____



Дата " 06 " 09 2019 г.

Место для оттиска печати (при наличии) лица, составившего описание местоположения границ объекта

ОПИСАНИЕ МЕСТОПОЛОЖЕНИЯ ГРАНИЦ

Зона санитарной охраны источников водоснабжения (скважина №2680/183) п. Муромцево (ул.Шкурина) 3-ий пояс ЗСО

(наименование объекта, местоположение границ которого описано (далее - объект))

Раздел 1

Сведения об объекте

№ п/п	Характеристики объекта	Описание характеристик
1	2	3
1.	Местоположение объекта	601384, Владимирская область, район Судогодский, поселок Муромцево
2.	Площадь объекта +/- величина погрешности определения площади (Р +/- Дельта Р)	4868614 +/- 772 м ²
3.	Иные характеристики объекта	Перечень ограничений установлен СанПиН 2.1.4.1110-02 "Зоны санитарной охраны источников водоснабжения и водопроводов питьевого назначения"

Раздел 2

Сведения о местоположении границ объекта

1. Система координат МСК-33

2. Сведения о характерных точках границ объекта

Обозначение характерных точек границ	Координаты, м		Метод определения координат характерной точки	Средняя квадратическая погрешность положения характерной точки (Mt), м	Описание обозначения точки на местности (при наличии)
	X	Y			
1	2	3	4	5	6
1	168009.25	255352.07	Картометрический метод	0.10	-
2	167992.04	255356.04	Картометрический метод	0.10	-
3	167974.71	255359.41	Картометрический метод	0.10	-
4	167957.26	255362.17	Картометрический метод	0.10	-
5	167939.73	255364.33	Картометрический метод	0.10	-
6	167922.14	255365.86	Картометрический метод	0.10	-
7	167904.50	255366.79	Картометрический метод	0.10	-
8	167886.84	255367.10	Картометрический метод	0.10	-
9	167869.18	255366.79	Картометрический метод	0.10	-
10	167851.54	255365.86	Картометрический метод	0.10	-
11	167833.95	255364.33	Картометрический метод	0.10	-
12	167816.42	255362.17	Картометрический метод	0.10	-
13	167798.98	255359.41	Картометрический метод	0.10	-
14	167781.64	255356.04	Картометрический метод	0.10	-
15	167764.43	255352.07	Картометрический метод	0.10	-
16	167747.37	255347.50	Картометрический метод	0.10	-
17	167730.48	255342.33	Картометрический метод	0.10	-
18	167713.78	255336.58	Картометрический метод	0.10	-
19	167697.29	255330.25	Картометрический метод	0.10	-
20	167681.03	255323.35	Картометрический метод	0.10	-
21	167665.02	255315.89	Картометрический метод	0.10	-
22	167649.29	255307.87	Картометрический метод	0.10	-

2. Сведения о характерных точках границ объекта					
Обозначение характерных точек границ	Координаты, м		Метод определения координат характерной точки	Средняя квадратическая погрешность положения характерной точки (Mt), м	Описание обозначения точки на местности (при наличии)
	X	Y			
1	2	3	4	5	6
23	167633.84	255299.31	Картометрический метод	0.10	-
24	167618.70	255290.21	Картометрический метод	0.10	-
25	167603.89	255280.59	Картометрический метод	0.10	-
26	167589.42	255270.46	Картометрический метод	0.10	-
27	167575.32	255259.83	Картометрический метод	0.10	-
28	167561.59	255248.72	Картометрический метод	0.10	-
29	167548.26	255237.13	Картометрический метод	0.10	-
30	167535.34	255225.08	Картометрический метод	0.10	-
31	167522.86	255212.60	Картометрический метод	0.10	-
32	167510.81	255199.68	Картометрический метод	0.10	-
33	167499.22	255186.35	Картометрический метод	0.10	-
34	167488.11	255172.62	Картометрический метод	0.10	-
35	167477.48	255158.52	Картометрический метод	0.10	-
36	167467.35	255144.05	Картометрический метод	0.10	-
37	167457.73	255129.24	Картометрический метод	0.10	-
38	167448.63	255114.10	Картометрический метод	0.10	-
39	167440.07	255098.65	Картометрический метод	0.10	-
40	167432.05	255082.91	Картометрический метод	0.10	-
41	167424.59	255066.91	Картометрический метод	0.10	-
42	167417.69	255050.65	Картометрический метод	0.10	-
43	167411.36	255034.16	Картометрический метод	0.10	-
44	167405.61	255017.46	Картометрический метод	0.10	-
45	167400.44	255000.57	Картометрический метод	0.10	-
46	167395.87	254983.51	Картометрический метод	0.10	-
47	167391.90	254966.30	Картометрический метод	0.10	-
48	167388.53	254948.96	Картометрический метод	0.10	-

2. Сведения о характерных точках границ объекта					
Обозначение характерных точек границ	Координаты, м		Метод определения координат характерной точки	Средняя квадратическая погрешность положения характерной точки (Mt), м	Описание обозначения точки на местности (при наличии)
	X	Y			
1	2	3	4	5	6
49	167385.77	254931.52	Картометрический метод	0.10	-
50	167383.61	254913.99	Картометрический метод	0.10	-
51	167382.07	254896.39	Картометрический метод	0.10	-
52	167381.15	254878.76	Картометрический метод	0.10	-
53	167380.84	254861.10	Картометрический метод	0.10	-
54	167381.15	254843.44	Картометрический метод	0.10	-
55	167382.07	254825.80	Картометрический метод	0.10	-
56	167383.61	254808.21	Картометрический метод	0.10	-
57	167385.77	254790.68	Картометрический метод	0.10	-
58	167388.53	254773.23	Картометрический метод	0.10	-
59	167391.90	254755.89	Картометрический метод	0.10	-
60	167395.87	254738.68	Картометрический метод	0.10	-
61	167400.44	254721.62	Картометрический метод	0.10	-
62	167405.61	254704.74	Картометрический метод	0.10	-
63	167411.36	254688.04	Картометрический метод	0.10	-
64	167417.69	254671.55	Картометрический метод	0.10	-
65	167424.59	254655.29	Картометрический метод	0.10	-
66	167432.05	254639.28	Картометрический метод	0.10	-
67	167440.07	254623.54	Картометрический метод	0.10	-
68	167448.63	254608.10	Картометрический метод	0.10	-
69	167457.73	254592.96	Картометрический метод	0.10	-
70	167467.35	254578.15	Картометрический метод	0.10	-
71	167477.48	254563.68	Картометрический метод	0.10	-
72	167488.11	254549.57	Картометрический метод	0.10	-
73	167499.22	254535.85	Картометрический метод	0.10	-
74	168342.22	253413.70	Картометрический метод	0.10	-

2. Сведения о характерных точках границ объекта					
Обозначение характерных точек границ	Координаты, м		Метод определения координат характерной точки	Средняя квадратическая погрешность положения характерной точки (Mt), м	Описание обозначения точки на местности (при наличии)
	X	Y			
1	2	3	4	5	6
75	168361.50	253384.02	Картометрический метод	0.10	-
76	168381.80	253355.03	Картометрический метод	0.10	-
77	168403.10	253326.76	Картометрический метод	0.10	-
78	168425.37	253299.26	Картометрический метод	0.10	-
79	168448.59	253272.55	Картометрический метод	0.10	-
80	168472.72	253246.67	Картометрический метод	0.10	-
81	168497.75	253221.65	Картометрический метод	0.10	-
82	168523.63	253197.51	Картометрический метод	0.10	-
83	168550.34	253174.29	Картометрический метод	0.10	-
84	168577.84	253152.02	Картометрический метод	0.10	-
85	168724.81	253040.51	Картометрический метод	0.10	-
86	168753.80	253020.21	Картометрический метод	0.10	-
87	168783.48	253000.94	Картометрический метод	0.10	-
88	168813.81	252982.71	Картометрический метод	0.10	-
89	168844.77	252965.55	Картометрический метод	0.10	-
90	168876.30	252949.48	Картометрический метод	0.10	-
91	168908.37	252934.53	Картометрический метод	0.10	-
92	168940.95	252920.70	Картометрический метод	0.10	-
93	168973.99	252908.02	Картометрический метод	0.10	-
94	169007.45	252896.49	Картометрический метод	0.10	-
95	169041.29	252886.15	Картометрический метод	0.10	-
96	169075.48	252876.99	Картометрический метод	0.10	-
97	169109.96	252869.03	Картометрический метод	0.10	-
98	169144.70	252862.27	Картометрический метод	0.10	-
99	169179.66	252856.74	Картометрический метод	0.10	-
100	169214.78	252852.42	Картометрический метод	0.10	-

2. Сведения о характерных точках границ объекта

Обозначение характерных точек границ	Координаты, м		Метод определения координат характерной точки	Средняя квадратическая погрешность положения характерной точки (Мт), м	Описание обозначения точки на местности (при наличии)
	X	Y			
1	2	3	4	5	6
101	169250.04	252849.34	Картометрический метод	0.10	-
102	169285.38	252847.49	Картометрический метод	0.10	-
103	169320.76	252846.87	Картометрический метод	0.10	-
104	169356.15	252847.49	Картометрический метод	0.10	-
105	169391.49	252849.34	Картометрический метод	0.10	-
106	169426.74	252852.42	Картометрический метод	0.10	-
107	169461.87	252856.74	Картометрический метод	0.10	-
108	169496.82	252862.27	Картометрический метод	0.10	-
109	169531.56	252869.03	Картометрический метод	0.10	-
110	169566.05	252876.99	Картометрический метод	0.10	-
111	169600.23	252886.15	Картометрический метод	0.10	-
112	169634.08	252896.49	Картометрический метод	0.10	-
113	169667.54	252908.02	Картометрический метод	0.10	-
114	169700.58	252920.70	Картометрический метод	0.10	-
115	169733.15	252934.53	Картометрический метод	0.10	-
116	169765.23	252949.48	Картометрический метод	0.10	-
117	169796.76	252965.55	Картометрический метод	0.10	-
118	169827.71	252982.71	Картометрический метод	0.10	-
119	169858.05	253000.94	Картометрический метод	0.10	-
120	169887.73	253020.21	Картометрический метод	0.10	-
121	169916.72	253040.51	Картометрический метод	0.10	-
122	169944.98	253061.81	Картометрический метод	0.10	-
123	169972.48	253084.08	Картометрический метод	0.10	-
124	169999.19	253107.30	Картометрический метод	0.10	-
125	170025.08	253131.43	Картометрический метод	0.10	-
126	170050.10	253156.46	Картометрический метод	0.10	-

2. Сведения о характерных точках границ объекта

Обозначение характерных точек границ	Координаты, м		Метод определения координат характерной точки	Средняя квадратическая погрешность положения характерной точки (Mt), м	Описание обозначения точки на местности (при наличии)
	X	Y			
1	2	3	4	5	6
127	170074.24	253182.34	Картометрический метод	0.10	-
128	170097.46	253209.05	Картометрический метод	0.10	-
129	170119.73	253236.55	Картометрический метод	0.10	-
130	170141.02	253264.82	Картометрический метод	0.10	-
131	170161.32	253293.80	Картометрический метод	0.10	-
132	170180.60	253323.49	Картометрический метод	0.10	-
133	170198.83	253353.82	Картометрический метод	0.10	-
134	170215.98	253384.77	Картометрический метод	0.10	-
135	170232.05	253416.31	Картометрический метод	0.10	-
136	170247.01	253448.38	Картометрический метод	0.10	-
137	170260.84	253480.96	Картометрический метод	0.10	-
138	170273.52	253514.00	Картометрический метод	0.10	-
139	170285.04	253547.46	Картометрический метод	0.10	-
140	170295.39	253581.30	Картометрический метод	0.10	-
141	170304.55	253615.49	Картометрический метод	0.10	-
142	170312.51	253649.97	Картометрический метод	0.10	-
143	170319.26	253684.71	Картометрический метод	0.10	-
144	170324.80	253719.66	Картометрический метод	0.10	-
145	170329.11	253754.79	Картометрический метод	0.10	-
146	170332.19	253790.04	Картометрический метод	0.10	-
147	170334.04	253825.39	Картометрический метод	0.10	-
148	170334.66	253860.77	Картометрический метод	0.10	-
149	170334.04	253896.16	Картометрический метод	0.10	-
150	170332.19	253931.50	Картометрический метод	0.10	-
151	170329.11	253966.75	Картометрический метод	0.10	-
152	170324.80	254001.88	Картометрический метод	0.10	-

2. Сведения о характерных точках границ объекта					
Обозначение характерных точек границ	Координаты, м		Метод определения координат характерной точки	Средняя квадратическая погрешность положения характерной точки (Mt), м	Описание обозначения точки на местности (при наличии)
	X	Y			
1	2	3	4	5	6
153	170319.26	254036.83	Картометрический метод	0.10	-
154	170312.51	254071.57	Картометрический метод	0.10	-
155	170304.55	254106.06	Картометрический метод	0.10	-
156	170295.39	254140.24	Картометрический метод	0.10	-
157	170285.04	254174.08	Картометрический метод	0.10	-
158	170273.52	254207.54	Картометрический метод	0.10	-
159	170260.84	254240.58	Картометрический метод	0.10	-
160	170247.01	254273.16	Картометрический метод	0.10	-
161	170232.05	254305.24	Картометрический метод	0.10	-
162	170215.98	254336.77	Картометрический метод	0.10	-
163	170198.83	254367.72	Картометрический метод	0.10	-
164	170180.60	254398.06	Картометрический метод	0.10	-
165	170161.32	254427.74	Картометрический метод	0.10	-
166	170141.02	254456.73	Картометрический метод	0.10	-
167	170119.73	254484.99	Картометрический метод	0.10	-
168	170097.46	254512.49	Картометрический метод	0.10	-
169	170074.24	254539.20	Картометрический метод	0.10	-
170	170050.10	254565.08	Картометрический метод	0.10	-
171	170025.08	254590.11	Картометрический метод	0.10	-
172	169999.19	254614.24	Картометрический метод	0.10	-
173	169972.48	254637.46	Картометрический метод	0.10	-
174	169944.98	254659.74	Картометрический метод	0.10	-
175	169916.72	254681.03	Картометрический метод	0.10	-
176	169826.28	254749.95	Картометрический метод	0.10	-
177	169798.02	254771.25	Картометрический метод	0.10	-
178	169769.03	254791.55	Картометрический метод	0.10	-

2. Сведения о характерных точках границ объекта

Обозначение характерных точек границ	Координаты, м		Метод определения координат характерной точки	Средняя квадратическая погрешность положения характерной точки (Mt), м	Описание обозначения точки на местности (при наличии)
	X	Y			
1	2	3	4	5	6
179	169739.35	254810.82	Картометрический метод	0.10	-
180	169709.01	254829.05	Картометрический метод	0.10	-
181	169678.06	254846.20	Картометрический метод	0.10	-
182	169646.52	254862.27	Картометрический метод	0.10	-
183	169614.45	254877.23	Картометрический метод	0.10	-
184	169581.87	254891.06	Картометрический метод	0.10	-
185	169548.84	254903.74	Картометрический метод	0.10	-
186	169515.37	254915.26	Картометрический метод	0.10	-
187	169481.53	254925.61	Картометрический метод	0.10	-
188	169447.34	254934.77	Картометрический метод	0.10	-
189	169423.45	254940.28	Картометрический метод	0.10	-
190	168026.31	255347.50	Картометрический метод	0.10	-
1	168009.25	255352.07	Картометрический метод	0.10	-

3. Сведения о характерных точках части (частей) границы объекта

Обозначение характерных точек части границы	Координаты, м		Метод определения координат характерной точки	Средняя квадратическая погрешность положения характерной точки (Mt), м	Описание обозначения точки на местности (при наличии)
	X	Y			
1	2	3	4	5	6
-	-	-	-	-	-

**Текстовое описание местоположения границ
населенных пунктов, территориальных зон, особо охраняемых природных
территорий, зон с особыми условиями использования территорий**

Прохождение границы		Описание прохождения границы
от точки	до точки	
1	2	3
1	2	-
2	3	-
3	4	-
4	5	-
5	6	-
6	7	-
7	8	-
8	9	-
9	10	-
10	11	-
11	12	-
12	13	-
13	14	-
14	15	-
15	16	-
16	17	-
17	18	-
18	19	-
19	20	-
20	21	-
21	22	-
22	23	-
23	24	-
24	25	-
25	26	-
26	27	-
27	28	-
28	29	-
29	30	-
30	31	-
31	32	-
32	33	-
33	34	-
34	35	-
35	36	-
36	37	-

**Текстовое описание местоположения границ
населенных пунктов, территориальных зон, особо охраняемых природных
территорий, зон с особыми условиями использования территорий**

Прохождение границы		Описание прохождения границы
от точки	до точки	
1	2	3
37	38	-
38	39	-
39	40	-
40	41	-
41	42	-
42	43	-
43	44	-
44	45	-
45	46	-
46	47	-
47	48	-
48	49	-
49	50	-
50	51	-
51	52	-
52	53	-
53	54	-
54	55	-
55	56	-
56	57	-
57	58	-
58	59	-
59	60	-
60	61	-
61	62	-
62	63	-
63	64	-
64	65	-
65	66	-
66	67	-
67	68	-
68	69	-
69	70	-
70	71	-
71	72	-
72	73	-

**Текстовое описание местоположения границ
населенных пунктов, территориальных зон, особо охраняемых природных
территорий, зон с особыми условиями использования территорий**

Прохождение границы		Описание прохождения границы
от точки	до точки	
1	2	3
73	74	-
74	75	-
75	76	-
76	77	-
77	78	-
78	79	-
79	80	-
80	81	-
81	82	-
82	83	-
83	84	-
84	85	-
85	86	-
86	87	-
87	88	-
88	89	-
89	90	-
90	91	-
91	92	-
92	93	-
93	94	-
94	95	-
95	96	-
96	97	-
97	98	-
98	99	-
99	100	-
100	101	-
101	102	-
102	103	-
103	104	-
104	105	-
105	106	-
106	107	-
107	108	-
108	109	-

**Текстовое описание местоположения границ
населенных пунктов, территориальных зон, особо охраняемых природных
территорий, зон с особыми условиями использования территорий**

Прохождение границы		Описание прохождения границы
от точки	по точке	
1	2	3
109	110	-
110	111	-
111	112	-
112	113	-
113	114	-
114	115	-
115	116	-
116	117	-
117	118	-
118	119	-
119	120	-
120	121	-
121	122	-
122	123	-
123	124	-
124	125	-
125	126	-
126	127	-
127	128	-
128	129	-
129	130	-
130	131	-
131	132	-
132	133	-
133	134	-
134	135	-
135	136	-
136	137	-
137	138	-
138	139	-
139	140	-
140	141	-
141	142	-
142	143	-
143	144	-
144	145	-

Текстовое описание местоположения границ населенных пунктов, территориальных зон, особо охраняемых природных территорий, зон с особыми условиями использования территорий

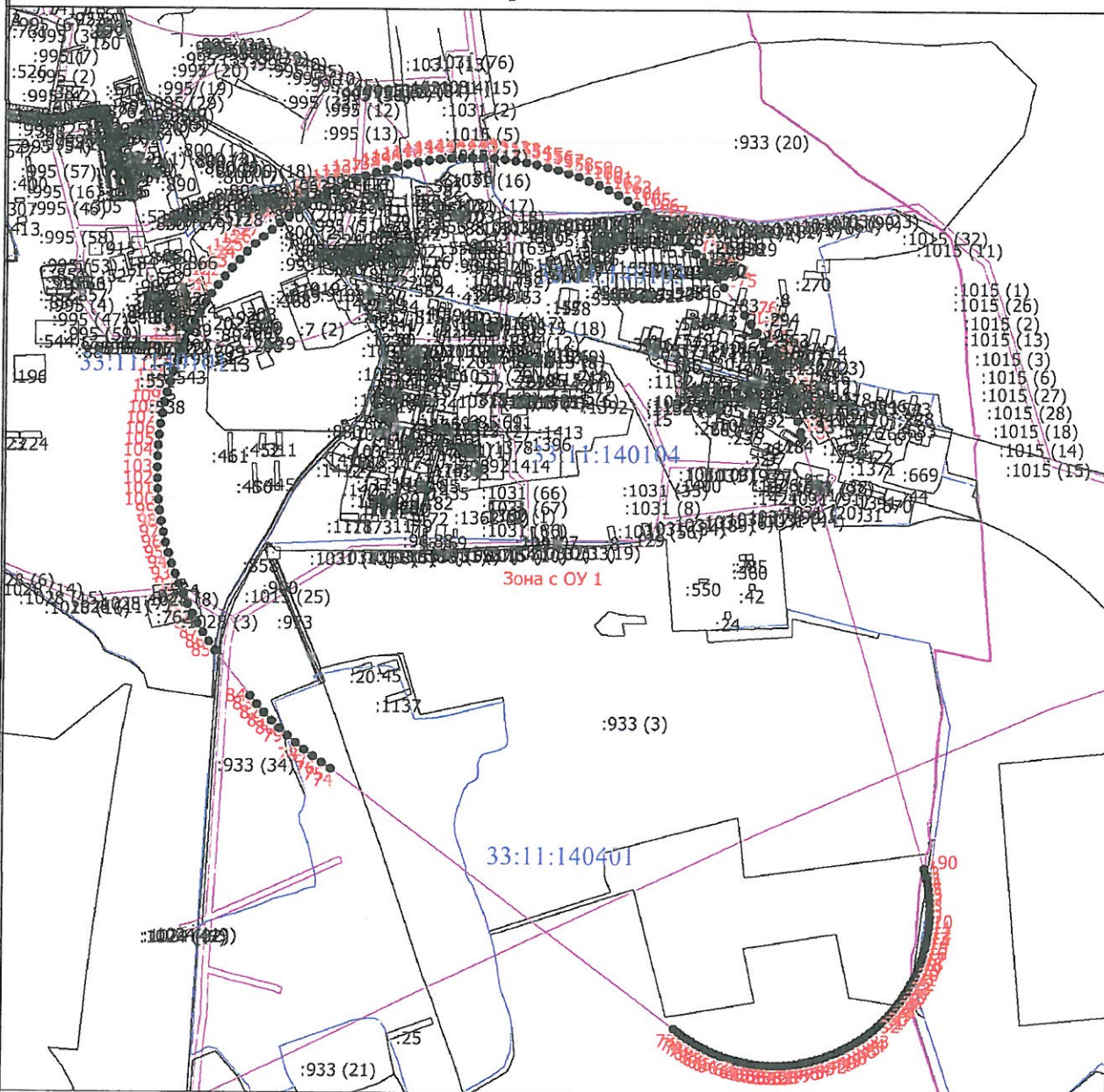
Прохождение границы		Описание прохождения границы
от точки	до точки	
1	2	3
145	146	-
146	147	-
147	148	-
148	149	-
149	150	-
150	151	-
151	152	-
152	153	-
153	154	-
154	155	-
155	156	-
156	157	-
157	158	-
158	159	-
159	160	-
160	161	-
161	162	-
162	163	-
163	164	-
164	165	-
165	166	-
166	167	-
167	168	-
168	169	-
169	170	-
170	171	-
171	172	-
172	173	-
173	174	-
174	175	-
175	176	-
176	177	-
177	178	-
178	179	-
179	180	-
180	181	-

Текстовое описание местоположения границ населенных пунктов, территориальных зон, особо охраняемых природных территорий, зон с особыми условиями использования территорий

Прохождение границы		Описание прохождения границы
от точки	по точке	
1	2	3
181	182	-
182	183	-
183	184	-
184	185	-
185	186	-
186	187	-
187	188	-
188	189	-
189	190	-
190	1	-

Раздел 4

План границ объекта



Масштаб 1:20000

Условные обозначения

- — — — — - Существующая часть границы, имеющаяся в ЕГРН сведения о которой достаточны для определения ее местоположения
- — — — — - вновь образованная часть границы, сведения о которой достаточны для определения ее местоположения
- - Характерная точка границы, сведения о которой позволяют однозначно определить ее положение на местности
- Зона с ОУ 1** - Зона с особыми условиями использования территории Зона с ОУ 1 — Зона санитарной охраны источников водоснабжения (скважина №2680/183) п. Муромцево (ул.Шкуркина) 3-ий пояс ЗСО
- 1 - Обозначение новой характерной точки
- 2 - Кадастровый номер земельного участка
- — — — — - Граница зоны с особыми условиями
- — — — — - Граница кадастрового квартала

Подпись



Дата " 06 " 09

2019 г.

Место для оттиска печати (при наличии) лица, составившего описание местоположения границ объекта



Режим зон санитарной охраны водозаборной скважины № 2680/183

ООО «Аква ТЭК»

1. На территории первого пояса зон санитарной охраны (далее ЗСО) запрещается:

- 1.1 все виды строительства, не имеющие непосредственного отношения к эксплуатации, расширению и реконструкции водозаборных сооружений;
- 1.2 применение ядохимикатов и удобрений;
- 1.3 прокладка трубопроводов различного назначения;
- 1.4 размещение жилых и хозяйственно-бытовых зданий, проживание людей.

2. На территории второго, третьего пояса ЗСО запрещается:

- 2.1 закачка отработанных вод в подземные горизонты, подземное складирование твердых отходов и разработка недр земли;
- 2.2 размещение складов горюче-смазочных материалов, накопителей промстоков, шламохранилищ, ядохимикатов и минеральных удобрений и других объектов, обуславливающих опасность химического загрязнения подземных вод;
- 2.3 размещение и эксплуатация кладбищ, скотомогильников, полей ассенизации и компостирования, полей фильтрации, канализационных очистных сооружений, навозохранилищ, силосных траншей, животноводческих и птицеводческих предприятий и других объектов, обуславливающих опасность микробного загрязнения подземных вод;
- 2.4 рубка леса главного пользования и реконструкции.

3. На территории первого пояса ЗСО необходимо предусмотреть следующие мероприятия:

- 3.1 территория должна быть обеспечена охраной;
- 3.2 поверхность территории планируется для отвода поверхностного стока за ее пределы;
- 3.3 дорожки к сооружениям должны иметь твердое покрытие;
- 3.4 водопроводные сооружения должны быть оборудованы с учетом предотвращения возможности загрязнения питьевой воды через оголовки и устья скважины, люки и переливные трубы резервуаров и устройства заливки насосов;
- 3.5 водозабор должен быть оборудован аппаратурой для систематического контроля соответствия фактического дебита при эксплуатации водопровода проектной производительности;
- 3.6 проводить регулярную уборку территории первого пояса водозаборных сооружений от растительного и бытового мусора.

4. На территории второго, третьего пояса ЗСО необходимо предусмотреть следующие мероприятия:

4.1 выявление, тампонирование всех бездействующих, старых, дефектных или неправильно эксплуатируемых скважин, представляющих опасность в отношении возможности загрязнения водоносных горизонтов;

4.2 бурение новых скважин и новое строительство, связанное с нарушением почвенного покрова, производится при обязательном согласовании с центром государственного санитарно-эпидемиологического надзора, органами и учреждениями государственного экологического и геологического контроля;

4.3 упорядочить складирование отходов производства и потребления на территории второго и третьего поясов.

