

Выписка из государственного лесного реестра № 15.

Информация о лесном участке.

Номер государственного учета в лесном реестре - _____
Кадастровый номер (при наличии) 33:02:021121:489
Условный номер (при наличии) - _____
Предыдущий кадастровый (условный) номер 33:02:021121:415

ЛЕСНОЙ УЧАСТОК

Адрес (местоположение): Владимирская область, Киржачский административный район, МО Горкинское (сельское поселение), ГКУ ВО «Киржачское лесничество», Киржачское участковое лесничество, лесной квартал № 13, часть лесотаксационного выдела 26.

(указывается субъект Российской Федерации, муниципальное образование, лесничество или лесопарк, квартал и (или) выдел)

Наименование (реквизиты) юридического лица, фамилия, имя, отчество физического лица, местонахождение (регистрация) правообладателя:

Собственность Российской Федерации в лице Межрегионального территориального управления Росимущества во Владимирской, Ивановской, Костромской, Ярославской областях 600000, г. Владимир, ул. Большая Московская, д. 29.

Назначение лесного участка (вид (ы) использования): Защитные леса. Леса, выполняющие функции защиты природных и иных объектов. Лесопарковые зоны.

Вид (ы) использования:

Заготовка древесины; Заготовка и сбор не древесных лесных ресурсов; Заготовка пищевых лесных ресурсов и сбор лекарственных растений; Осуществление научно-исследовательской деятельности, образовательной деятельности; Осуществление рекреационной деятельности; Выращивание посадочного материала лесных растений (саженцев, сеянцев); выполнение работ по геологическому изучению недр, разработка месторождений полезных ископаемых; Строительство и эксплуатация водохранилищ и иных искусственных водных объектов, а также гидротехнических сооружений, морских портов, морских

терминалов, речных портов, причалов; реконструкция, эксплуатация линейных объектов; Осуществление религиозной деятельности; Изыскательские работы.

Квартал	Выдела	Площадь, га	Категория участка	Наименование ОЗУ
13	ч. 26	0,0365	Дорога автомобильная	Участки леса вокруг населенных пунктов, садовых товариществ

Площадь, га: 0,0365 га

Лесистость Киржачского административного района составляет 57,2 %.

Документы – основания пользования: -

(договор аренды лесного участка, постоянное (бессрочное) пользование лесным участком, договор безвозмездного срочного пользования лесным участком, реквизиты договора, срок пользования)

Особые отметки:

(сведения об обременениях лесных участков, об ограничении использования лесов)

1. Ограничения по видам целевого назначения лесов:

Леса, выполняющие функции защиты природных и иных объектов	В лесах, выполняющих функции защиты природных и иных объектов, запрещается проведение сплошных рубок лесных насаждений, за исключением случаев, предусмотренных частью 4 статьи 17 и ч. 5.1. статьи 21 Лесного кодекса РФ и случаев установления правового режима зон с особыми условиями использования территории, на которых расположены соответствующие леса. Статья 17 (ч.4) – В защитных лесах сплошные рубки осуществляются только в случае, если выборочные рубки не обеспечивают замену лесных насаждений, утрачивающих свои средообразующие водоохранные, санитарно-гигиенические, оздоровительные и иные полезные функции, на лесные насаждения,
--	---

	обеспечивающие сохранение целевого назначения защитных лесов и выполняемых ими полезных функций.
Леса, выполняющие функции защиты природных и иных объектов	Выборочные рубки лесных насаждений проводятся в порядке, установленном уполномоченным федеральным органом исполнительной власти. Статья 21 (ч. 5.1.) - В защитных лесах предусмотренные частью 5 настоящей статьи выборочные рубки и сплошные рубки деревьев, кустарников, лиан допускаются в случаях, если строительство, реконструкция, эксплуатация объектов, не связанных с созданием лесной инфраструктуры, для целей, предусмотренных пунктами 1 - 4 части 1 настоящей статьи, не запрещены или не ограничены в соответствии с законодательством РФ
Лесопарковые зоны	Запрещается: - проведение сплошных рубок, за исключением тех случаев, когда выборочные рубки не обеспечивают замену лесных насаждений, утрачивающих свои средообразующие, водоохранные, санитарно-гигиенические, оздоровительные и иные полезные функции, на лесные насаждения, обеспечивающие сохранение целевого назначения защитных лесов и выполняемых ими полезных функций (ч. 4 ст. 17 и ч. 5.1 ст. 21 Лесного кодекса РФ). - использование токсичных химических препаратов для охраны и защиты лесов (п. 10 приказа Минсельхоза России от 06.11.2010 № 543), в том числе

	<p>В научных целях;</p> <ul style="list-style-type: none"> - осуществление видов деятельности в сфере охотничьего хозяйства; - ведение сельского хозяйства; - создание лесных плантаций; - разработка месторождений полезных ископаемых; - размещение объектов капитального строительства, за исключением гидротехнических сооружений; - создание лесоперерабатывающей инфраструктуры. <p>В целях охраны лесопарковых зон допускается возведение ограждений на их территориях.</p>
--	--

2. Ограничения по видам особо защитных участков лесов:

На особо защитных участках лесов запрещается проведение сплошных рубок, за исключением случаев, предусмотренных ч.4 ст.17 и ч. 5.1 ст. 21 Лесного кодекса РФ. На ОЗУ лесов выполнение работ по геологическому изучению недр, строительству линий электропередач, линий связи, дорог, трубопроводов, других линейных объектов, допускается в случае отсутствия других вариантов возможного размещения указанных объектов.

В особо защитных участках лесов «Участки лесов вокруг населённых пунктов, садовых товариществ» запрещается:

<p>Участки лесов вокруг населённых пунктов, садовых товариществ</p>	<ul style="list-style-type: none"> - запрещается проведение подсочки; - переработка древесины и иных лесных ресурсов; - выращивание лесных плодовых, ягодных, декоративных растений, лекарственных растений; - создание лесных плантаций и их эксплуатация.
---	---

Должностное лицо органа,
осуществляющего ведение
государственного лесного
реестра Бондарева Т.В.
(Ф.И.О.)

Дата 04.08.2020г

Подпись



Карта-схема расположения и границы лесного участка.

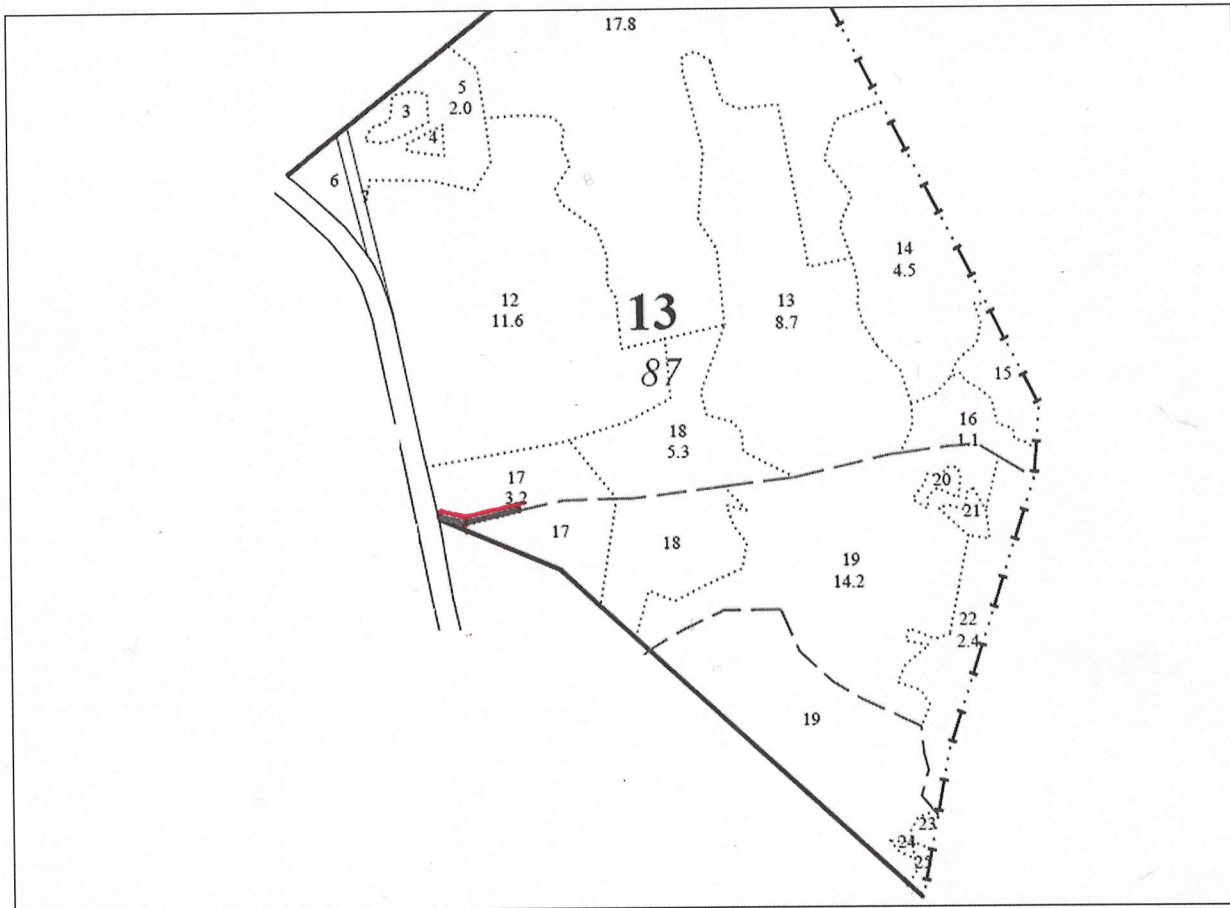
Владимирская область, МО Горкинское (сельское поселение)

(субъект Российской Федерации, муниципальное образование)

Лесничество (лесопарк): ГКУ ВО «Киржачское лесничество»
(название)

Участковое лесничество Киржачское
(название)

Масштаб 1:10000



Условные обозначения:  лесного участка

Должностное лицо органа,
осуществляющего ведение
государственного лесного
реестра Бондарева Т.В.
(Ф.И.О.)

Дата 04.08.2020

