



Департамент природопользования
и охраны окружающей среды
Владимирской области

ПОСТАНОВЛЕНИЕ

г. Владимир

« 19 » мая 2021 г.

№ 114

Об установлении зон санитарной охраны источников питьевого, хозяйственно-бытового и технологического водоснабжения ПАО «ФСК ЕЭС» филиал – Волго-Окское ПМЭС

В соответствии с пунктом 5 статьи 18 Федерального закона от 30.03.1999 № 52-ФЗ «О санитарно-эпидемиологическом благополучии населения», постановлением Департамента природопользования и охраны окружающей среды Владимирской области от 18.06.2020 № 78 «О Порядке установления, изменения, прекращения зон санитарной охраны источников питьевого и хозяйственно-бытового водоснабжения», Положением о Департаменте природопользования и охраны окружающей среды Владимирской области, утвержденным постановлением Губернатора области от 01.02.2006 № 63 и, рассмотрев проект зон санитарной охраны скважины № 2 ПАО «Федеральная компания Единой энергетической системы» филиал – Волго-Окское ПМЭС в 2 км южнее д. Большое Забелино Кольчугинского района Владимирской области, **п о с т а н о в л я ю:**

1. Установить зоны санитарной охраны источников питьевого, хозяйственно-бытового и технологического водоснабжения скважины № 2 ПАО «Федеральная компания Единой энергетической системы» филиал – Волго-Окское ПМЭС в 2 км южнее д. Большое Забелино Кольчугинского района Владимирской области.

2. Установить границы зон санитарной охраны в соответствии с картами (планами) зон санитарной охраны (Приложение № 1).

3. Установить режим зон санитарной охраны в соответствии с Приложением № 2.

4. Настоящее постановление вступает в силу со дня его официального опубликования.

Директор Департамента



Т.Л. Клименко

ОПИСАНИЕ МЕСТОПОЛОЖЕНИЯ ГРАНИЦ		
Зона санитарной охраны (ЗСО) I пояс подземного источника водоснабжения из скважины №2, расположенной по адресу: Владимирская обл., с.о. Лычевский, на 2 км южнее д. Большое Забелино, д.2 (территория ПС 220 кВ Цветмет)		
(наименование объекта, местоположение границ которого описано (далее - объект))		
Раздел 1		
Сведения об объекте		
№ п/п	Характеристики объекта	Описание характеристик
1	2	3
1.	Местоположение объекта	Владимирская область, район Кольчугинский
2.	Площадь объекта +/- величина погрешности определения площади (Р +/- Дельта Р)	300 +/- 6 м ²
3.	Иные характеристики объекта	-

ОПИСАНИЕ МЕСТОПОЛОЖЕНИЯ ГРАНИЦ

Зона санитарной охраны (ЗСО) I пояс подземного источника водоснабжения из скважины №2, расположенной по адресу: Владимирская обл., с.о. Лычевский, на 2 км южнее д. Большое Забелино, д.2 (территория ПС 220 кВ Цветмет)

(наименование объекта, местоположение границ которого описано (далее - объект))

Раздел 1

Сведения об объекте

№ п/п	Характеристики объекта	Описание характеристик
1	2	3
1.	Местоположение объекта	Владимирская область, район Кольчугинский
2.	Площадь объекта +/- величина погрешности определения площади (P +/- Дельта P)	300 +/- 6 м ²
3.	Иные характеристики объекта	-

Раздел 2

Сведения о местоположении границ объекта

1. Система координат МСК-33 зона 1

2. Сведения о характерных точках границ объекта

Обозначение характерных точек границ	Координаты, м		Метод определения координат характерной точки	Средняя квадратическая погрешность положения характерной точки (Mt), м	Описание обозначения точки на местности (при наличии)
	X	Y			
1	2	3	4	5	6
1	214381.01	161825.53	Аналитический метод	0.10	Закрепление отсутствует
2	214370.66	161814.68	Аналитический метод	0.10	Закрепление отсутствует
3	214385.14	161800.87	Аналитический метод	0.10	Закрепление отсутствует
4	214395.49	161811.73	Аналитический метод	0.10	Закрепление отсутствует
1	214381.01	161825.53	Аналитический метод	0.10	Закрепление отсутствует

3. Сведения о характерных точках части (частей) границы объекта

Обозначение характерных точек части границы	Координаты, м		Метод определения координат характерной точки	Средняя квадратическая погрешность положения характерной точки (Mt), м	Описание обозначения точки на местности (при наличии)
	X	Y			
1	2	3	4	5	6
-	-	-	-	-	-

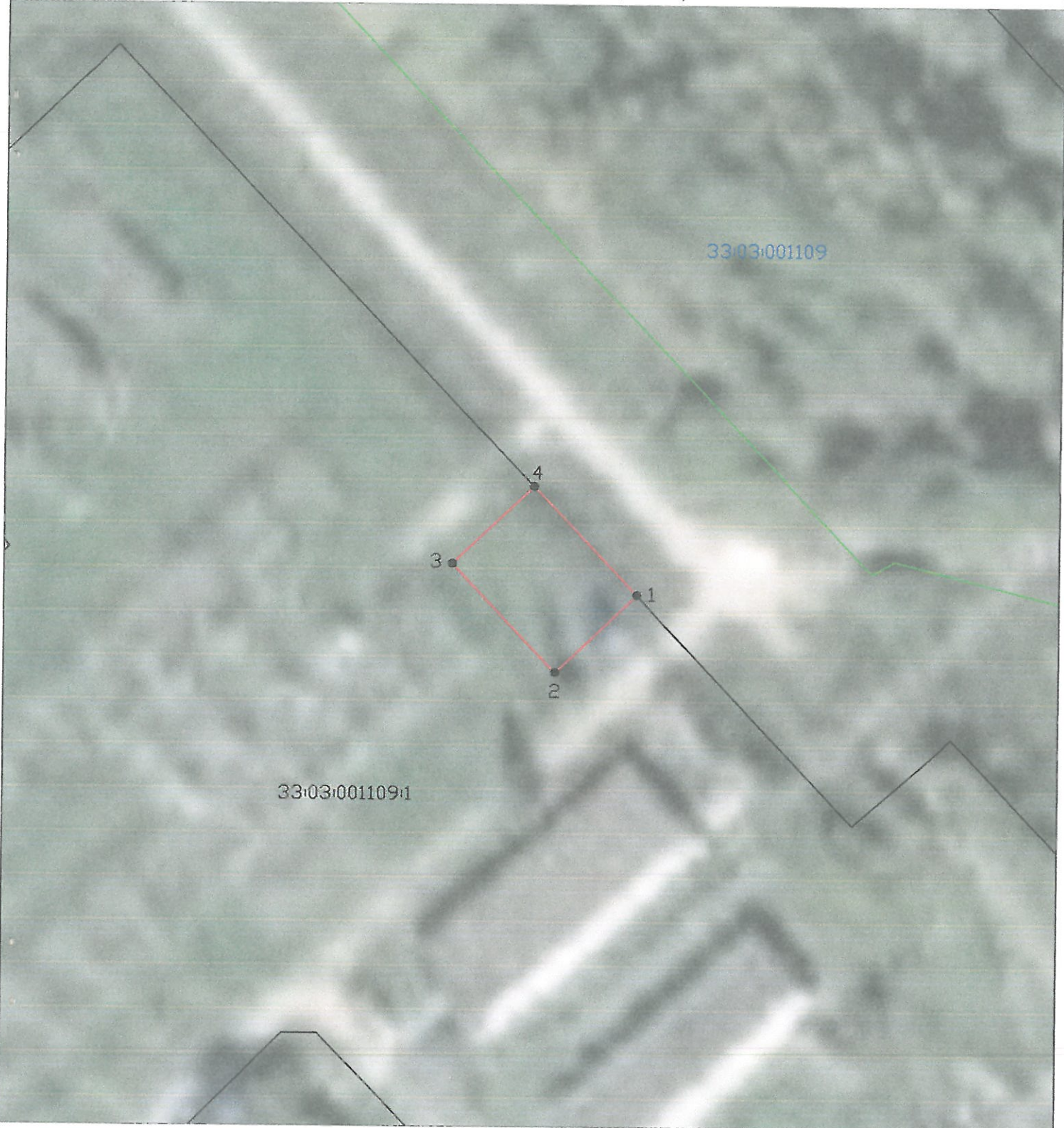
**Текстовое описание местоположения границ
населенных пунктов, территориальных зон, особо охраняемых природных
территорий, зон с особыми условиями использования территорий**

Прохождение границы		Описание прохождения границы
от точки	до точки	
1	2	3
1	2	-
2	3	-
3	4	-
4	1	-

--	--	--




План границ объекта

Зона санитарной охраны (ЗСО) I пояс подземного источника водоснабжения из скважины № 2 расположенной по адресу: Владимирская обл., с.о. Лычевский, на 2 км южнее д.Большое Забелино, д.2 (территория ПС 220 кВ Цветмет)



Условные обозначения:

Масштаб 1:700

-  - граница зоны санитарной охраны;
-  - граница земельного участка, сведения о котором внесены в ЕГРН;
- 33:03:001109:1 - кадастровый номер земельного участка, сведения о котором внесены в ЕГРН;
- 33:03:001109 - граница и номер кадастрового квартала;
-  - обозначение характерной точки границы санитарно-защитной зоны

Подпись

Место для оттиска печати лица, составившего описание местоположения границ объекта

Порохина Е.А. Дата "02" апреля 2021 г.



ОПИСАНИЕ МЕСТОПОЛОЖЕНИЯ ГРАНИЦ

Зона санитарной охраны (ЗСО) II пояс подземного источника водоснабжения из скважины №2, расположенной по адресу: Владимирская обл., с.о. Лычевский, на 2 км южнее д. Большое Забелино, д.2 (территория ПС 220 кВ Цветмет)

(наименование объекта, местоположение границ которого описано (далее - объект))

Раздел 1

Сведения об объекте

№ п/п	Характеристики объекта	Описание характеристик
1	2	3
1.	Местоположение объекта	Владимирская область, район Кольчугинский
2.	Площадь объекта +/- величина погрешности определения площади (Р +/- Дельта Р)	350 +/- 6 м ²
3.	Иные характеристики объекта	-

Раздел 2

Сведения о местоположении границ объекта

1. Система координат МСК-33 зона 1

2. Сведения о характерных точках границ объекта

Обозначение характерных точек границ	Координаты, м		Метод определения координат характерной точки	Средняя квадратическая погрешность положения характерной точки (Mt), м	Описание обозначения точки на местности (при наличии)
	X	Y			
1	2	3	4	5	6
1	214385.14	161800.87	Аналитический метод	0.10	Закрепление отсутствует
2	214395.49	161811.73	Аналитический метод	0.10	Закрепление отсутствует
3	214387.07	161819.76	Аналитический метод	0.10	Закрепление отсутствует
4	214387.08	161820.21	Аналитический метод	0.10	Закрепление отсутствует
5	214386.55	161822.88	Аналитический метод	0.10	Закрепление отсутствует
6	214385.03	161825.16	Аналитический метод	0.10	Закрепление отсутствует
7	214382.76	161826.67	Аналитический метод	0.10	Закрепление отсутствует
8	214380.08	161827.21	Аналитический метод	0.10	Закрепление отсутствует
9	214377.40	161826.67	Аналитический метод	0.10	Закрепление отсутствует
10	214375.13	161825.16	Аналитический метод	0.10	Закрепление отсутствует
11	214373.61	161822.88	Аналитический метод	0.10	Закрепление отсутствует
12	214373.08	161820.21	Аналитический метод	0.10	Закрепление отсутствует
13	214373.54	161817.70	Аналитический метод	0.10	Закрепление отсутствует
14	214370.66	161814.68	Аналитический метод	0.10	Закрепление отсутствует
1	214385.14	161800.87	Аналитический метод	0.10	Закрепление отсутствует

3. Сведения о характерных точках части (частей) границы объекта

Обозначение характерных точек части границы	Координаты, м		Метод определения координат характерной точки	Средняя квадратическая погрешность положения характерной точки (Mt), м	Описание обозначения точки на местности (при наличии)
	X	Y			
1	2	3	4	5	6
-	-	-	-	-	-

**Текстовое описание местоположения границ
населенных пунктов, территориальных зон, особо охраняемых природных
территорий, зон с особыми условиями использования территорий**

Прохождение границы		Описание прохождения границы
от точки	до точки	
1	2	3
1	2	-
2	3	-
3	4	-
4	5	-
5	6	-
6	7	-
7	8	-
8	9	-
9	10	-
10	11	-
11	12	-
12	13	-
13	14	-
14	1	-

ОПИСАНИЕ МЕСТОПОЛОЖЕНИЯ ГРАНИЦ

Зона санитарной охраны (ЗСО) III пояса подземного источника водоснабжения из скважины №2, расположенной по адресу: Владимирская обл., с.о. Лычевский, на 2 км южнее д. Большое Забелино, д.2 (территория ПС 220 кВ Цветмет)

(наименование объекта, местоположение границ которого описано (далее - объект))

Раздел 1

Сведения об объекте

№ п/п	Характеристики объекта	Описание характеристик
1	2	3
1.	Местоположение объекта	Владимирская область, район Кольчугинский
2.	Площадь объекта +/- величина погрешности определения площади (Р +/- Дельта Р)	6043 +/- 27 м ²
3.	Иные характеристики объекта	-

Раздел 2

Сведения о местоположении границ объекта

1. Система координат МСК-33 зона 1

2. Сведения о характерных точках границ объекта

Обозначение характерных точек границ	Координаты, м		Метод определения координат характерной точки	Средняя квадратическая погрешность положения характерной точки (Mt), м	Описание обозначения точки на местности (при наличии)
	X	Y			
1	2	3	4	5	6
1	214380.09	161776.21	Аналитический метод	0.10	Закрепление отсутствует
2	214388.67	161777.06	Аналитический метод	0.10	Закрепление отсутствует
3	214396.92	161779.56	Аналитический метод	0.10	Закрепление отсутствует
4	214404.53	161783.63	Аналитический метод	0.10	Закрепление отсутствует
5	214411.20	161789.10	Аналитический метод	0.10	Закрепление отсутствует
6	214416.67	161795.76	Аналитический метод	0.10	Закрепление отсутствует
7	214420.74	161803.37	Аналитический метод	0.10	Закрепление отсутствует
8	214423.24	161811.63	Аналитический метод	0.10	Закрепление отсутствует
9	214424.09	161820.21	Аналитический метод	0.10	Закрепление отсутствует
10	214423.24	161828.79	Аналитический метод	0.10	Закрепление отсутствует
11	214420.74	161837.05	Аналитический метод	0.10	Закрепление отсутствует
12	214416.67	161844.65	Аналитический метод	0.10	Закрепление отсутствует
13	214411.20	161851.32	Аналитический метод	0.10	Закрепление отсутствует
14	214404.53	161856.79	Аналитический метод	0.10	Закрепление отсутствует
15	214396.92	161860.86	Аналитический метод	0.10	Закрепление отсутствует
16	214388.67	161863.36	Аналитический метод	0.10	Закрепление отсутствует
17	214380.09	161864.21	Аналитический метод	0.10	Закрепление отсутствует
18	214371.50	161863.36	Аналитический метод	0.10	Закрепление отсутствует
19	214363.25	161860.86	Аналитический метод	0.10	Закрепление отсутствует
20	214355.64	161856.79	Аналитический метод	0.10	Закрепление отсутствует
21	214348.97	161851.32	Аналитический метод	0.10	Закрепление отсутствует
22	214343.50	161844.65	Аналитический метод	0.10	Закрепление отсутствует

2. Сведения о характерных точках границ объекта

Обозначение характерных точек границ	Координаты, м		Метод определения координат характерной точки	Средняя квадратическая погрешность положения характерной точки (Mt), м	Описание обозначения точки на местности (при наличии)
	X	Y			
1	2	3	4	5	6
23	214339.43	161837.05	Аналитический метод	0.10	Закрепление отсутствует
24	214336.93	161828.79	Аналитический метод	0.10	Закрепление отсутствует
25	214336.09	161820.21	Аналитический метод	0.10	Закрепление отсутствует
26	214336.93	161811.63	Аналитический метод	0.10	Закрепление отсутствует
27	214339.43	161803.37	Аналитический метод	0.10	Закрепление отсутствует
28	214343.50	161795.76	Аналитический метод	0.10	Закрепление отсутствует
29	214348.97	161789.10	Аналитический метод	0.10	Закрепление отсутствует
30	214355.64	161783.63	Аналитический метод	0.10	Закрепление отсутствует
31	214363.25	161779.56	Аналитический метод	0.10	Закрепление отсутствует
32	214371.50	161777.06	Аналитический метод	0.10	Закрепление отсутствует
1	214380.09	161776.21	Аналитический метод	0.10	Закрепление отсутствует

3. Сведения о характерных точках части (частей) границы объекта

Обозначение характерных точек части границы	Координаты, м		Метод определения координат характерной точки	Средняя квадратическая погрешность положения характерной точки (Mt), м	Описание обозначения точки на местности (при наличии)
	X	Y			
1	2	3	4	5	6
-	-	-	-	-	-

**Текстовое описание местоположения границ
населенных пунктов, территориальных зон, особо охраняемых природных
территорий, зон с особыми условиями использования территорий**




Прохождение границы		Описание прохождения границы
от точки	до точки	
1	2	3
1	2	-
2	3	-
3	4	-
4	5	-
5	6	-
6	7	-
7	8	-
8	9	-
9	10	-
10	11	-
11	12	-
12	13	-
13	14	-
14	15	-
15	16	-
16	17	-
17	18	-
18	19	-
19	20	-
20	21	-
21	22	-
22	23	-
23	24	-
24	25	-
25	26	-
26	27	-
27	28	-
28	29	-
29	30	-
30	31	-
31	32	-
32	1	-

План границ объекта

Зона санитарной охраны (ЗСО) III пояс подземного источника водоснабжения из скважины № 2
расположенной по адресу: Владимирская обл., с.о. Лычевский, на 2 км южнее д. Большое Забелино, д.2
(территория ПС 220 кВ Цветмет)



Условные обозначения:

-  - граница санитарно-защитной зоны;
-  - граница земельного участка, сведения о котором внесены в ЕГРН;
- 33:03:001109:1 - кадастровый номер земельного участка, сведения о котором внесены в ЕГРН;
- 33:03:001109 - граница и номер кадастрового квартала;
-  - обозначение характерной точки границы санитарно-защитной зоны

Масштаб 1:1 000

Подпись

Место для оттиска печати лица, составившего описание местоположения границ объекта



Порохина Е.А. Дата "02" апреля 2021 г.

Режим зон санитарной охраны скважины № 2
ПАО «ФСК ЕЭС» филиал – Волго-Окское ПМЭС

1. На территории первого пояса зон санитарной охраны (далее ЗСО) запрещается:

- 1.1 все виды строительства, не имеющие непосредственного отношения к эксплуатации, расширению и реконструкции водозаборных сооружений;
- 1.2 посадка высокоствольных деревьев;
- 1.3 прокладка трубопроводов различного назначения;
- 1.4 применение ядохимикатов и удобрений;
- 1.5 размещение жилых и хозяйственно-бытовых зданий, проживание людей.

2. На территории второго, третьего пояса ЗСО запрещается:

- 2.1 закачка отработанных вод в подземные горизонты, подземного складирования твердых отходов и разработки недр земли;
- 2.2 размещение складов горюче-смазочных материалов, ядохимикатов и минеральных удобрений, накопителей промстоков, шламохранилищ и других объектов, обуславливающих опасность химического загрязнения подземных вод;
- 2.3 размещение объектов, обуславливающих опасность микробного загрязнения подземных вод;
- 2.4 применение удобрений и ядохимикатов;
- 2.5 рубка леса главного пользования и реконструкции.

3. На территории первого пояса ЗСО необходимо предусмотреть следующие мероприятия:

3.1 территория первого пояса должна быть спланирована для отвода поверхностного стока за ее пределы, озеленена, ограждена и обеспечена охраной. Дорожки к сооружениям должны иметь твердое покрытие. На въезде на территорию водозаборного участка должен быть установлен предупреждающий аншлаг;

3.2 водопроводные сооружения должны быть оборудованы с учетом предотвращения возможности загрязнения питьевой воды через оголовки и устья скважин, люки и переливные трубы резервуаров и устройства заливки насосов;

3.3 здания должны быть оборудованы канализацией с отведением сточных вод в ближайшую систему бытовой или производственной канализации или на местные станции очистных сооружений, расположенные за пределами первого пояса ЗСО с учетом санитарного режима на территории второго пояса. При отсутствии канализации должны устраиваться водонепроницаемые приемники нечистот и бытовых отходов, расположенные в местах, исключающих загрязнение территории первого пояса ЗСО при их вывозе;

3.4 водозаборы должны быть оборудованы аппаратурой для систематического контроля соответствия фактического дебита при эксплуатации водопровода проектной производительности, предусмотренной при его проектировании и обосновании границ ЗСО.

4. На территории второго, третьего пояса ЗСО необходимо предусмотреть следующие мероприятия:

4.1 выявление, тампонирующее или восстановление всех бездействующих, старых, дефектных или неправильно эксплуатируемых скважин, представляющих опасность в отношении возможности загрязнения водоносных горизонтов;

4.2 бурение новых скважин и новое строительство, связанное с нарушением почвенного покрова, производится при обязательном согласовании с центром государственного санитарно-эпидемиологического надзора;

4.3 санитарное благоустройство территории населенных пунктов и других объектов (оборудование канализацией, устройство водонепроницаемых выгребов, организация отвода поверхностного стока и др.).

