

3. Сведения о характерных точках части (частей) границы объекта					
Обозначение характерных точек части границы	Координаты, м		Метод определения координат характерной точки	Средняя квадратическая погрешность положения характерной точки (Мт), м	Описание обозначения точки на местности (при наличии)
	X	Y			
1	2	3	4	5	6
95	222319.35	277316.81	Картометрический метод	0.5	-
96	222321.07	277317.08	Картометрический метод	0.5	-
97	222322.79	277317.41	Картометрический метод	0.5	-
98	222324.49	277317.81	Картометрический метод	0.5	-
99	222326.17	277318.26	Картометрический метод	0.5	-
100	222327.84	277318.77	Картометрический метод	0.5	-
101	222329.49	277319.34	Картометрический метод	0.5	-
102	222331.12	277319.96	Картометрический метод	0.5	-
103	222332.73	277320.64	Картометрический метод	0.5	-
104	222334.31	277321.38	Картометрический метод	0.5	-
105	222335.86	277322.17	Картометрический метод	0.5	-
106	222337.39	277323.02	Картометрический метод	0.5	-
107	222338.89	277323.92	Картометрический метод	0.5	-
108	222340.35	277324.87	Картометрический метод	0.5	-
109	222341.78	277325.87	Картометрический метод	0.5	-
110	222343.17	277326.92	Картометрический метод	0.5	-
111	222344.53	277328.02	Картометрический метод	0.5	-
112	222345.85	277329.16	Картометрический метод	0.5	-
113	222347.12	277330.35	Картометрический метод	0.5	-
114	222348.36	277331.59	Картометрический метод	0.5	-
115	222349.55	277332.86	Картометрический метод	0.5	-
116	222350.69	277334.18	Картометрический метод	0.5	-
117	222351.79	277335.54	Картометрический метод	0.5	-
118	222352.84	277336.93	Картометрический метод	0.5	-
119	222353.84	277338.36	Картометрический метод	0.5	-
120	222354.79	277339.82	Картометрический метод	0.5	-

3. Сведения о характерных точках части (частей) границы объекта					
Обозначение характерных точек части границы	Координаты, м		Метод определения координат характерной точки	Средняя квадратическая погрешность положения характерной точки (Мт), м	Описание обозначения точки на местности (при наличии)
	X	Y			
1	2	3	4	5	6
121	222355.69	277341.32	Картометрический метод	0.5	-
122	222356.54	277342.85	Картометрический метод	0.5	-
123	222357.33	277344.40	Картометрический метод	0.5	-
124	222358.07	277345.98	Картометрический метод	0.5	-
125	222358.75	277347.59	Картометрический метод	0.5	-
126	222359.37	277349.22	Картометрический метод	0.5	-
127	222359.94	277350.87	Картометрический метод	0.5	-
128	222360.45	277352.54	Картометрический метод	0.5	-
129	222360.90	277354.22	Картометрический метод	0.5	-
130	222361.30	277355.92	Картометрический метод	0.5	-
131	222361.63	277357.64	Картометрический метод	0.5	-
132	222361.90	277359.36	Картометрический метод	0.5	-
133	222362.12	277361.09	Картометрический метод	0.5	-
134	222362.27	277362.83	Картометрический метод	0.5	-
135	222362.36	277364.58	Картометрический метод	0.5	-
136	222362.39	277366.32	Картометрический метод	0.5	-
137	222362.36	277368.06	Картометрический метод	0.5	-
138	222362.27	277369.81	Картометрический метод	0.5	-
139	222362.12	277371.55	Картометрический метод	0.5	-
140	222361.90	277373.28	Картометрический метод	0.5	-
141	222361.63	277375.00	Картометрический метод	0.5	-
142	222361.30	277376.72	Картометрический метод	0.5	-
143	222360.90	277378.42	Картометрический метод	0.5	-
144	222360.45	277380.10	Картометрический метод	0.5	-
145	222359.94	277381.77	Картометрический метод	0.5	-
146	222359.37	277383.42	Картометрический метод	0.5	-

3. Сведения о характерных точках части (частей) границы объекта					
Обозначение характерных точек части границы	Координаты, м		Метод определения координат характерной точки	Средняя квадратическая погрешность положения характерной точки (Мп), м	Описание обозначения точки на местности (при наличии)
	X	Y			
1	2	3	4	5	6
147	222358.75	277385.05	Картометрический метод	0.5	-
148	222358.07	277386.66	Картометрический метод	0.5	-
149	222357.33	277388.24	Картометрический метод	0.5	-
150	222356.54	277389.79	Картометрический метод	0.5	-
151	222355.69	277391.32	Картометрический метод	0.5	-
152	222354.79	277392.82	Картометрический метод	0.5	-
153	222353.84	277394.28	Картометрический метод	0.5	-
154	222352.84	277395.71	Картометрический метод	0.5	-
155	222351.79	277397.10	Картометрический метод	0.5	-
156	222350.69	277398.46	Картометрический метод	0.5	-
157	222349.55	277399.78	Картометрический метод	0.5	-
158	222348.36	277401.05	Картометрический метод	0.5	-
159	222347.12	277402.29	Картометрический метод	0.5	-
160	222345.85	277403.48	Картометрический метод	0.5	-
161	222344.53	277404.62	Картометрический метод	0.5	-
162	222343.17	277405.72	Картометрический метод	0.5	-
163	222341.78	277406.77	Картометрический метод	0.5	-
164	222340.35	277407.77	Картометрический метод	0.5	-
165	222338.89	277408.72	Картометрический метод	0.5	-
166	222337.39	277409.62	Картометрический метод	0.5	-
167	222335.86	277410.47	Картометрический метод	0.5	-
168	222334.31	277411.26	Картометрический метод	0.5	-
169	222332.73	277412.00	Картометрический метод	0.5	-
170	222331.12	277412.68	Картометрический метод	0.5	-
171	222329.49	277413.30	Картометрический метод	0.5	-
172	222327.84	277413.87	Картометрический метод	0.5	-

## 3. Сведения о характерных точках части (частей) границы объекта

Обозначение характерных точек части границы	Координаты, м		Метод определения координат характерной точки	Средняя квадратическая погрешность положения характерной точки (M <sub>t</sub> ), м	Описание обозначения точки на местности (при наличии)
	X	Y			
1	2	3	4	5	6
173	222326.17	277414.38	Картометрический метод	0.5	-
174	222324.49	277414.83	Картометрический метод	0.5	-
175	222322.79	277415.23	Картометрический метод	0.5	-
176	222321.07	277415.56	Картометрический метод	0.5	-
177	222319.35	277415.83	Картометрический метод	0.5	-
178	222317.62	277416.05	Картометрический метод	0.5	-
179	222315.88	277416.20	Картометрический метод	0.5	-
180	222314.13	277416.29	Картометрический метод	0.5	-
1	222312.39	277416.32	Картометрический метод	0.5	-



**Текстовое описание местоположения границ  
населенных пунктов, территориальных зон, особо охраняемых природных  
территорий, зон с особыми условиями использования территорий**

Прохождение границы		Описание прохождения границы
от точки	до точки	
1	2	3
1	2	-
2	3	-
3	4	-
4	5	-
5	6	-
6	7	-
7	8	-
8	9	-
9	10	-
10	11	-
11	12	-
12	13	-
13	14	-
14	15	-
15	16	-
16	17	-
17	18	-
18	19	-
19	20	-
20	21	-
21	22	-
22	23	-
23	24	-
24	25	-
25	26	-
26	27	-
27	28	-
28	29	-
29	30	-
30	31	-
31	32	-
32	33	-
33	34	-
34	35	-
35	36	-
36	37	-

**Текстовое описание местоположения границ  
населенных пунктов, территориальных зон, особо охраняемых природных  
территорий, зон с особыми условиями использования территорий**

Прохождение границы		Описание прохождения границы
от точки	до точки	
1	2	3
37	38	-
38	39	-
39	40	-
40	41	-
41	42	-
42	43	-
43	44	-
44	45	-
45	46	-
46	47	-
47	48	-
48	49	-
49	50	-
50	51	-
51	52	-
52	53	-
53	54	-
54	55	-
55	56	-
56	57	-
57	58	-
58	59	-
59	60	-
60	61	-
61	62	-
62	63	-
63	64	-
64	65	-
65	66	-
66	67	-
67	68	-
68	69	-
69	70	-
70	71	-
71	72	-
72	73	-

**Текстовое описание местоположения границ  
населенных пунктов, территориальных зон, особо охраняемых природных  
территорий, зон с особыми условиями использования территорий**

Прохождение границы		Описание прохождения границы
от точки	до точки	
1	2	3
73	74	-
74	75	-
75	76	-
76	77	-
77	78	-
78	79	-
79	80	-
80	81	-
81	82	-
82	83	-
83	84	-
84	85	-
85	86	-
86	87	-
87	88	-
88	89	-
89	90	-
90	91	-
91	92	-
92	93	-
93	94	-
94	95	-
95	96	-
96	97	-
97	98	-
98	99	-
99	100	-
100	101	-
101	102	-
102	103	-
103	104	-
104	105	-
105	106	-
106	107	-
107	108	-
108	109	-



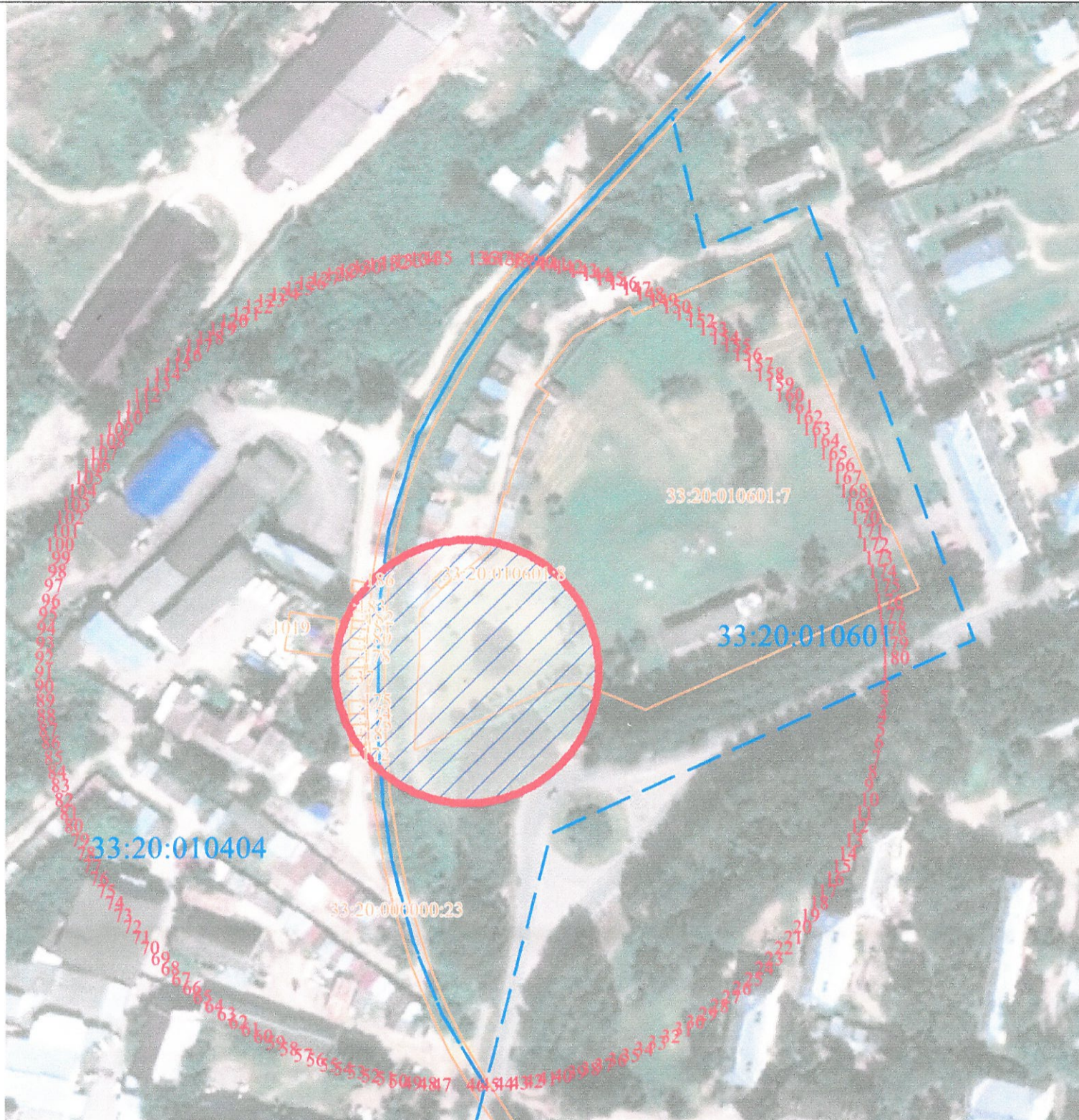
**Текстовое описание местоположения границ  
населенных пунктов, территориальных зон, особо охраняемых природных  
территорий, зон с особыми условиями использования территорий**

Прохождение границы		Описание прохождения границы
от точки	до точки	
1	2	3
109	110	-
110	111	-
111	112	-
112	113	-
113	114	-
114	115	-
115	116	-
116	117	-
117	118	-
118	119	-
119	120	-
120	121	-
121	122	-
122	123	-
123	124	-
124	125	-
125	126	-
126	127	-
127	128	-
128	129	-
129	130	-
130	131	-
131	132	-
132	133	-
133	134	-
134	135	-
135	136	-
136	137	-
137	138	-
138	139	-
139	140	-
140	141	-
141	142	-
142	143	-
143	144	-
144	145	-





**Текстовое описание местоположения границ  
населенных пунктов, территориальных зон, особо охраняемых природных  
территорий, зон с особыми условиями использования территорий**

Прохождение границы		Описание прохождения границы
от точки	до точки	
1	2	3
145	146	-
146	147	-
147	148	-
148	149	-
149	150	-
150	151	-
151	152	-
152	153	-
153	154	-
154	155	-
155	156	-
156	157	-
157	158	-
158	159	-
159	160	-
160	161	-
161	162	-
162	163	-
163	164	-
164	165	-
165	166	-
166	167	-
167	168	-
168	169	-
169	170	-
170	171	-
171	172	-
172	173	-
173	174	-
174	175	-
175	176	-
176	177	-
177	178	-
178	179	-
179	180	-
180	1	-

**Карта (план)**  
**Зона санитарной охраны источника питьевого водоснабжения - подземного водозабора питьевого назначения**  
**«Северный» первый пояс**  
**План границ объекта землеустройства**



**Масштаб 1 :2000**

<b>Условные обозначения:</b>	
	- существующая часть границы, имеющиеся в ГКН сведения о которой достаточны для определения ее местоположения
	- зона с особыми условиями использования территории
	- характерная точка границы, сведения о которой достаточны для определения ее местоположения
	- измеряемые точки
33:20:010601:7	- кадастровый номер земельного участка, сведения о котором внесены в ЕГРН
33:20:010601	- кадастровый номер квартала

сверткой  
21.08.11

## ОПИСАНИЕ МЕСТОПОЛОЖЕНИЯ ГРАНИЦ

(наименование объекта, местоположение границ которого описано (далее - объект))

### Раздел 1

#### Сведения об объекте

№ п/п	Характеристики объекта	Описание характеристик
1	2	3
1.	Местоположение объекта	601907, Владимирская область, город Ковров
2.	Площадь объекта +/- величина погрешности определения площади (P +/- Дельта P)	2250610 +/- 2625 м <sup>2</sup>
3.	Иные характеристики объекта	Зоны санитарной охраны источников водоснабжения и водопроводов питьевого назначения

## Раздел 2

### Сведения о местоположении границ объекта

1. Система координат МСК-33

2. Сведения о характерных точках границ объекта

Обозначение характерных точек границ	Координаты, м		Метод определения координат характерной точки	Средняя квадратическая погрешность положения характерной точки (M <sub>t</sub> ), м	Описание обозначения точки на местности (при наличии)
	X	Y			
1	2	3	4	5	6
-	-	-	-	-	-

3. Сведения о характерных точках части (частей) границы объекта

Обозначение характерных точек части границы	Координаты, м		Метод определения координат характерной точки	Средняя квадратическая погрешность положения характерной точки (M <sub>t</sub> ), м	Описание обозначения точки на местности (при наличии)
	X	Y			
1	2	3	4	5	6
Часть 1					
1	221706.93	276848.02	Картометрический метод	0.5	-
2	221794.21	276766.56	Картометрический метод	0.5	-
3	221917.88	276701.77	Картометрический метод	0.5	-
4	222008.99	276670.01	Картометрический метод	0.5	-
5	222140.80	276648.99	Картометрический метод	0.5	-
6	222255.00	276641.14	Картометрический метод	0.5	-
7	222377.66	276658.63	Картометрический метод	0.5	-
8	222475.59	276682.03	Картометрический метод	0.5	-
9	222579.16	276717.53	Картометрический метод	0.5	-
10	222688.32	276766.11	Картометрический метод	0.5	-
11	222748.47	276798.49	Картометрический метод	0.5	-
12	222828.07	276858.71	Картометрический метод	0.5	-
13	222888.44	276911.70	Картометрический метод	0.5	-
14	222964.00	276999.47	Картометрический метод	0.5	-
15	223027.11	277104.51	Картометрический метод	0.5	-
16	223105.02	277283.01	Картометрический метод	0.5	-

3. Сведения о характерных точках части (частей) границы объекта					
Обозначение характерных точек части границы	Координаты, м		Метод определения координат характерной точки	Средняя квадратическая погрешность положения характерной точки (Mt), м	Описание обозначения точки на местности (при наличии)
	X	Y			
1	2	3	4	5	6
17	223135.27	277430.23	Картометрический метод	0.5	-
18	223135.27	277621.00	Картометрический метод	0.5	-
19	223091.69	277847.61	Картометрический метод	0.5	-
20	223011.30	278011.47	Картометрический метод	0.5	-
21	222910.67	278105.13	Картометрический метод	0.5	-
22	222794.16	278180.80	Картометрический метод	0.5	-
23	222666.28	278235.08	Картометрический метод	0.5	-
24	222573.88	278262.95	Картометрический метод	0.5	-
25	222496.15	278279.13	Картометрический метод	0.5	-
26	222344.06	278303.73	Картометрический метод	0.5	-
27	222193.02	278319.33	Картометрический метод	0.5	-
28	222113.96	278319.71	Картометрический метод	0.5	-
29	222061.12	278315.63	Картометрический метод	0.5	-
30	222018.78	278310.00	Картометрический метод	0.5	-
31	221961.20	278297.26	Картометрический метод	0.5	-
32	221886.09	278265.52	Картометрический метод	0.5	-
33	221820.82	278229.72	Картометрический метод	0.5	-
34	221745.12	278180.94	Картометрический метод	0.5	-
35	221646.70	278074.20	Картометрический метод	0.5	-
36	221562.21	277944.09	Картометрический метод	0.5	-
37	221501.59	277801.29	Картометрический метод	0.5	-
38	221466.69	277650.12	Картометрический метод	0.5	-
39	221458.57	277495.20	Картометрический метод	0.5	-
40	221471.55	277371.71	Картометрический метод	0.5	-
41	221500.59	277236.00	Картометрический метод	0.5	-
42	221549.89	277101.93	Картометрический метод	0.5	-

## 3. Сведения о характерных точках части (частей) границы объекта

Обозначение характерных точек части границы	Координаты, м		Метод определения координат характерной точки	Средняя квадратическая погрешность положения характерной точки (Mt), м	Описание обозначения точки на местности (при наличии)
	X	Y			
1	2	3	4	5	6
43	221608.68	276992.15	Картометрический метод	0.5	-
1	221706.93	276848.02	Картометрический метод	0.5	-





**Текстовое описание местоположения границ  
населенных пунктов, территориальных зон, особо охраняемых природных  
территорий, зон с особыми условиями использования территорий**

Прохождение границы		Описание прохождения границы
от точки	до точки	
1	2	3
1	2	-
2	3	-
3	4	-
4	5	-
5	6	-
6	7	-
7	8	-
8	9	-
9	10	-
10	11	-
11	12	-
12	13	-
13	14	-
14	15	-
15	16	-
16	17	-
17	18	-
18	19	-
19	20	-
20	21	-
21	22	-
22	23	-
23	24	-
24	25	-
25	26	-
26	27	-
27	28	-
28	29	-
29	30	-
30	31	-
31	32	-
32	33	-
33	34	-
34	35	-
35	36	-
36	37	-



**Текстовое описание местоположения границ  
населенных пунктов, территориальных зон, особо охраняемых природных  
территорий, зон с особыми условиями использования территорий**

Прохождение границы		Описание прохождения границы
от точки	до точки	
1	2	3
37	38	-
38	39	-
39	40	-
40	41	-
41	42	-
42	43	-
43	1	-

**Карта (план)**  
**Зона санитарной охраны источника питьевого водоснабжения - подземного водозабора питьевого назначения**  
**«Северный» второй пояс**  
**План границ объекта землеустройства**



**Масштаб 1:10000**

<b>Условные обозначения:</b>	
	- существующая часть границы, имеющиеся в ГКН сведения о которой достаточны для определения ее местоположения
	- зона с особыми условиями использования территории
	- характерная точка границы, сведения о которой достаточны для определения ее местоположения
	- измеряемые точки
33:20:011101:1	- кадастровый номер земельного участка, сведения о котором внесены в ЕГРН
<b>33:20:011101</b>	- кадастровый номер квартала

1 этаж  
ул. Дачная

## ОПИСАНИЕ МЕСТОПОЛОЖЕНИЯ ГРАНИЦ

(наименование объекта, местоположение границ которого описано (далее - объект))

### Раздел 1

#### Сведения об объекте

№ п/п	Характеристики объекта	Описание характеристик
1	2	3
1.	Местоположение объекта	601907, Владимирская область, город Ковров
2.	Площадь объекта +/- величина погрешности определения площади (Р +/- Дельта Р)	7852 +/- 155 м <sup>2</sup>
3.	Иные характеристики объекта	Зоны санитарной охраны источников водоснабжения и водопроводов питьевого назначения

## Раздел 2

### Сведения о местоположении границ объекта

1. Система координат МСК-33

2. Сведения о характерных точках границ объекта

Обозначение характерных точек границ	Координаты, м		Метод определения координат характерной точки	Средняя квадратическая погрешность положения характерной точки (Mt), м	Описание обозначения точки на местности (при наличии)
	X	Y			
1	2	3	4	5	6
-	-	-	-	-	

3. Сведения о характерных точках части (частей) границы объекта

Обозначение характерных точек части границы	Координаты, м		Метод определения координат характерной точки	Средняя квадратическая погрешность положения характерной точки (Mt), м	Описание обозначения точки на местности (при наличии)
	X	Y			
1	2	3	4	5	6
Часть 1					
1	223580.39	279175.14	Картометрический метод	0.5	-
2	223578.65	279175.11	Картометрический метод	0.5	-
3	223576.90	279175.02	Картометрический метод	0.5	-
4	223575.16	279174.87	Картометрический метод	0.5	-
5	223573.43	279174.65	Картометрический метод	0.5	-
6	223571.71	279174.38	Картометрический метод	0.5	-
7	223569.99	279174.05	Картометрический метод	0.5	-
8	223568.29	279173.65	Картометрический метод	0.5	-
9	223566.61	279173.20	Картометрический метод	0.5	-
10	223564.94	279172.69	Картометрический метод	0.5	-
11	223563.29	279172.12	Картометрический метод	0.5	-
12	223561.66	279171.50	Картометрический метод	0.5	-
13	223560.05	279170.82	Картометрический метод	0.5	-
14	223558.47	279170.08	Картометрический метод	0.5	-
15	223556.92	279169.29	Картометрический метод	0.5	-
16	223555.39	279168.44	Картометрический метод	0.5	-

## 3. Сведения о характерных точках части (частей) границы объекта

Обозначение характерных точек части границы	Координаты, м		Метод определения координат характерной точки	Средняя квадратическая погрешность положения характерной точки (Mt), м	Описание обозначения точки на местности (при наличии)
	X	Y			
1	2	3	4	5	6
17	223553.89	279167.54	Картометрический метод	0.5	-
18	223552.43	279166.59	Картометрический метод	0.5	-
19	223551.00	279165.59	Картометрический метод	0.5	-
20	223549.61	279164.54	Картометрический метод	0.5	-
21	223548.25	279163.44	Картометрический метод	0.5	-
22	223546.93	279162.30	Картометрический метод	0.5	-
23	223545.66	279161.11	Картометрический метод	0.5	-
24	223544.42	279159.87	Картометрический метод	0.5	-
25	223543.23	279158.60	Картометрический метод	0.5	-
26	223542.09	279157.28	Картометрический метод	0.5	-
27	223540.99	279155.92	Картометрический метод	0.5	-
28	223539.94	279154.53	Картометрический метод	0.5	-
29	223538.94	279153.10	Картометрический метод	0.5	-
30	223537.99	279151.64	Картометрический метод	0.5	-
31	223537.09	279150.14	Картометрический метод	0.5	-
32	223536.24	279148.61	Картометрический метод	0.5	-
33	223535.45	279147.06	Картометрический метод	0.5	-
34	223534.71	279145.48	Картометрический метод	0.5	-
35	223534.03	279143.87	Картометрический метод	0.5	-
36	223533.41	279142.24	Картометрический метод	0.5	-
37	223532.84	279140.59	Картометрический метод	0.5	-
38	223532.33	279138.92	Картометрический метод	0.5	-
39	223531.88	279137.24	Картометрический метод	0.5	-
40	223531.48	279135.54	Картометрический метод	0.5	-
41	223531.15	279133.82	Картометрический метод	0.5	-
42	223530.88	279132.10	Картометрический метод	0.5	-

## 3. Сведения о характерных точках части (частей) границы объекта

Обозначение характерных точек части границы	Координаты, м		Метод определения координат характерной точки	Средняя квадратическая погрешность положения характерной точки (M <sub>t</sub> ), м	Описание обозначения точки на местности (при наличии)
	X	Y			
1	2	3	4	5	6
43	223530.66	279130.37	Картометрический метод	0.5	-
44	223530.51	279128.63	Картометрический метод	0.5	-
45	223530.42	279126.88	Картометрический метод	0.5	-
46	223530.39	279125.14	Картометрический метод	0.5	-
47	223530.42	279123.40	Картометрический метод	0.5	-
48	223530.51	279121.65	Картометрический метод	0.5	-
49	223530.66	279119.91	Картометрический метод	0.5	-
50	223530.88	279118.18	Картометрический метод	0.5	-
51	223531.15	279116.46	Картометрический метод	0.5	-
52	223531.48	279114.74	Картометрический метод	0.5	-
53	223531.88	279113.04	Картометрический метод	0.5	-
54	223532.33	279111.36	Картометрический метод	0.5	-
55	223532.84	279109.69	Картометрический метод	0.5	-
56	223533.41	279108.04	Картометрический метод	0.5	-
57	223534.03	279106.41	Картометрический метод	0.5	-
58	223534.71	279104.80	Картометрический метод	0.5	-
59	223535.45	279103.22	Картометрический метод	0.5	-
60	223536.24	279101.67	Картометрический метод	0.5	-
61	223537.09	279100.14	Картометрический метод	0.5	-
62	223537.99	279098.64	Картометрический метод	0.5	-
63	223538.94	279097.18	Картометрический метод	0.5	-
64	223539.94	279095.75	Картометрический метод	0.5	-
65	223540.99	279094.36	Картометрический метод	0.5	-
66	223542.09	279093.00	Картометрический метод	0.5	-
67	223543.23	279091.68	Картометрический метод	0.5	-
68	223544.42	279090.41	Картометрический метод	0.5	-

## 3. Сведения о характерных точках части (частей) границы объекта

Обозначение характерных точек части границы	Координаты, м		Метод определения координат характерной точки	Средняя квадратическая погрешность положения характерной точки (M <sub>t</sub> ), м	Описание обозначения точки на местности (при наличии)
	X	Y			
1	2	3	4	5	6
69	223545.66	279089.17	Картометрический метод	0.5	-
70	223546.93	279087.98	Картометрический метод	0.5	-
71	223548.25	279086.84	Картометрический метод	0.5	-
72	223549.61	279085.74	Картометрический метод	0.5	-
73	223551.00	279084.69	Картометрический метод	0.5	-
74	223552.43	279083.69	Картометрический метод	0.5	-
75	223553.89	279082.74	Картометрический метод	0.5	-
76	223555.39	279081.84	Картометрический метод	0.5	-
77	223556.92	279080.99	Картометрический метод	0.5	-
78	223558.47	279080.20	Картометрический метод	0.5	-
79	223560.05	279079.46	Картометрический метод	0.5	-
80	223561.66	279078.78	Картометрический метод	0.5	-
81	223563.29	279078.16	Картометрический метод	0.5	-
82	223564.94	279077.59	Картометрический метод	0.5	-
83	223566.61	279077.08	Картометрический метод	0.5	-
84	223568.29	279076.63	Картометрический метод	0.5	-
85	223569.99	279076.23	Картометрический метод	0.5	-
86	223571.71	279075.90	Картометрический метод	0.5	-
87	223573.43	279075.63	Картометрический метод	0.5	-
88	223575.16	279075.41	Картометрический метод	0.5	-
89	223576.90	279075.26	Картометрический метод	0.5	-
90	223578.65	279075.17	Картометрический метод	0.5	-
91	223580.39	279075.14	Картометрический метод	0.5	-
92	223582.13	279075.17	Картометрический метод	0.5	-
93	223583.88	279075.26	Картометрический метод	0.5	-
94	223585.62	279075.41	Картометрический метод	0.5	-



## 3. Сведения о характерных точках части (частей) границы объекта

Обозначение характерных точек части границы	Координаты, м		Метод определения координат характерной точки	Средняя квадратическая погрешность положения характерной точки (Мт), м	Описание обозначения точки на местности (при наличии)
	X	Y			
1	2	3	4	5	6
95	223587.35	279075.63	Картометрический метод	0.5	-
96	223589.07	279075.90	Картометрический метод	0.5	-
97	223590.79	279076.23	Картометрический метод	0.5	-
98	223592.49	279076.63	Картометрический метод	0.5	-
99	223594.17	279077.08	Картометрический метод	0.5	-
100	223595.84	279077.59	Картометрический метод	0.5	-
101	223597.49	279078.16	Картометрический метод	0.5	-
102	223599.12	279078.78	Картометрический метод	0.5	-
103	223600.73	279079.46	Картометрический метод	0.5	-
104	223602.31	279080.20	Картометрический метод	0.5	-
105	223603.86	279080.99	Картометрический метод	0.5	-
106	223605.39	279081.84	Картометрический метод	0.5	-
107	223606.89	279082.74	Картометрический метод	0.5	-
108	223608.35	279083.69	Картометрический метод	0.5	-
109	223609.78	279084.69	Картометрический метод	0.5	-
110	223611.17	279085.74	Картометрический метод	0.5	-
111	223612.53	279086.84	Картометрический метод	0.5	-
112	223613.85	279087.98	Картометрический метод	0.5	-
113	223615.12	279089.17	Картометрический метод	0.5	-
114	223616.36	279090.41	Картометрический метод	0.5	-
115	223617.55	279091.68	Картометрический метод	0.5	-
116	223618.69	279093.00	Картометрический метод	0.5	-
117	223619.79	279094.36	Картометрический метод	0.5	-
118	223620.84	279095.75	Картометрический метод	0.5	-
119	223621.84	279097.18	Картометрический метод	0.5	-
120	223622.79	279098.64	Картометрический метод	0.5	-

## 3. Сведения о характерных точках части (частей) границы объекта

Обозначение характерных точек части границы	Координаты, м		Метод определения координат характерной точки	Средняя квадратическая погрешность положения характерной точки (Mt), м	Описание обозначения точки на местности (при наличии)
	X	Y			
1	2	3	4	5	6
121	223623.69	279100.14	Картометрический метод	0.5	-
122	223624.54	279101.67	Картометрический метод	0.5	-
123	223625.33	279103.22	Картометрический метод	0.5	-
124	223626.07	279104.80	Картометрический метод	0.5	-
125	223626.75	279106.41	Картометрический метод	0.5	-
126	223627.37	279108.04	Картометрический метод	0.5	-
127	223627.94	279109.69	Картометрический метод	0.5	-
128	223628.45	279111.36	Картометрический метод	0.5	-
129	223628.90	279113.04	Картометрический метод	0.5	-
130	223629.30	279114.74	Картометрический метод	0.5	-
131	223629.63	279116.46	Картометрический метод	0.5	-
132	223629.90	279118.18	Картометрический метод	0.5	-
133	223630.12	279119.91	Картометрический метод	0.5	-
134	223630.27	279121.65	Картометрический метод	0.5	-
135	223630.36	279123.40	Картометрический метод	0.5	-
136	223630.39	279125.14	Картометрический метод	0.5	-
137	223630.36	279126.88	Картометрический метод	0.5	-
138	223630.27	279128.63	Картометрический метод	0.5	-
139	223630.12	279130.37	Картометрический метод	0.5	-
140	223629.90	279132.10	Картометрический метод	0.5	-
141	223629.63	279133.82	Картометрический метод	0.5	-
142	223629.30	279135.54	Картометрический метод	0.5	-
143	223628.90	279137.24	Картометрический метод	0.5	-
144	223628.45	279138.92	Картометрический метод	0.5	-
145	223627.94	279140.59	Картометрический метод	0.5	-
146	223627.37	279142.24	Картометрический метод	0.5	-

## 3. Сведения о характерных точках части (частей) границы объекта

Обозначение характерных точек части границы	Координаты, м		Метод определения координат характерной точки	Средняя квадратическая погрешность положения характерной точки (Mt), м	Описание обозначения точки на местности (при наличии)
	X	Y			
1	2	3	4	5	6
147	223626.75	279143.87	Картометрический метод	0.5	-
148	223626.07	279145.48	Картометрический метод	0.5	-
149	223625.33	279147.06	Картометрический метод	0.5	-
150	223624.54	279148.61	Картометрический метод	0.5	-
151	223623.69	279150.14	Картометрический метод	0.5	-
152	223622.79	279151.64	Картометрический метод	0.5	-
153	223621.84	279153.10	Картометрический метод	0.5	-
154	223620.84	279154.53	Картометрический метод	0.5	-
155	223619.79	279155.92	Картометрический метод	0.5	-
156	223618.69	279157.28	Картометрический метод	0.5	-
157	223617.55	279158.60	Картометрический метод	0.5	-
158	223616.36	279159.87	Картометрический метод	0.5	-
159	223615.12	279161.11	Картометрический метод	0.5	-
160	223613.85	279162.30	Картометрический метод	0.5	-
161	223612.53	279163.44	Картометрический метод	0.5	-
162	223611.17	279164.54	Картометрический метод	0.5	-
163	223609.78	279165.59	Картометрический метод	0.5	-
164	223608.35	279166.59	Картометрический метод	0.5	-
165	223606.89	279167.54	Картометрический метод	0.5	-
166	223605.39	279168.44	Картометрический метод	0.5	-
167	223603.86	279169.29	Картометрический метод	0.5	-
168	223602.31	279170.08	Картометрический метод	0.5	-
169	223600.73	279170.82	Картометрический метод	0.5	-
170	223599.12	279171.50	Картометрический метод	0.5	-
171	223597.49	279172.12	Картометрический метод	0.5	-
172	223595.84	279172.69	Картометрический метод	0.5	-

## 3. Сведения о характерных точках части (частей) границы объекта

Обозначение характерных точек части границы	Координаты, м		Метод определения координат характерной точки	Средняя квадратическая погрешность положения характерной точки (Mt), м	Описание обозначения точки на местности (при наличии)
	X	Y			
1	2	3	4	5	6
173	223594.17	279173.20	Картометрический метод	0.5	-
174	223592.49	279173.65	Картометрический метод	0.5	-
175	223590.79	279174.05	Картометрический метод	0.5	-
176	223589.07	279174.38	Картометрический метод	0.5	-
177	223587.35	279174.65	Картометрический метод	0.5	-
178	223585.62	279174.87	Картометрический метод	0.5	-
179	223583.88	279175.02	Картометрический метод	0.5	-
180	223582.13	279175.11	Картометрический метод	0.5	-
1	223580.39	279175.14	Картометрический метод	0.5	-



**Текстовое описание местоположения границ  
населенных пунктов, территориальных зон, особо охраняемых природных  
территорий, зон с особыми условиями использования территорий**

Прохождение границы		Описание прохождения границы
от точки	до точки	
1	2	3
1	2	-
2	3	-
3	4	-
4	5	-
5	6	-
6	7	-
7	8	-
8	9	-
9	10	-
10	11	-
11	12	-
12	13	-
13	14	-
14	15	-
15	16	-
16	17	-
17	18	-
18	19	-
19	20	-
20	21	-
21	22	-
22	23	-
23	24	-
24	25	-
25	26	-
26	27	-
27	28	-
28	29	-
29	30	-
30	31	-
31	32	-
32	33	-
33	34	-
34	35	-
35	36	-
36	37	-

**Текстовое описание местоположения границ  
населенных пунктов, территориальных зон, особо охраняемых природных  
территорий, зон с особыми условиями использования территорий**

Прохождение границы		Описание прохождения границы
от точки	до точки	
1	2	3
37	38	-
38	39	-
39	40	-
40	41	-
41	42	-
42	43	-
43	44	-
44	45	-
45	46	-
46	47	-
47	48	-
48	49	-
49	50	-
50	51	-
51	52	-
52	53	-
53	54	-
54	55	-
55	56	-
56	57	-
57	58	-
58	59	-
59	60	-
60	61	-
61	62	-
62	63	-
63	64	-
64	65	-
65	66	-
66	67	-
67	68	-
68	69	-
69	70	-
70	71	-
71	72	-
72	73	-

**Текстовое описание местоположения границ  
населенных пунктов, территориальных зон, особо охраняемых природных  
территорий, зон с особыми условиями использования территорий**

Прохождение границы		Описание прохождения границы
от точки	до точки	
1	2	3
73	74	-
74	75	-
75	76	-
76	77	-
77	78	-
78	79	-
79	80	-
80	81	-
81	82	-
82	83	-
83	84	-
84	85	-
85	86	-
86	87	-
87	88	-
88	89	-
89	90	-
90	91	-
91	92	-
92	93	-
93	94	-
94	95	-
95	96	-
96	97	-
97	98	-
98	99	-
99	100	-
100	101	-
101	102	-
102	103	-
103	104	-
104	105	-
105	106	-
106	107	-
107	108	-
108	109	-



**Текстовое описание местоположения границ населенных пунктов, территориальных зон, особо охраняемых природных территорий, зон с особыми условиями использования территорий**

Прохождение границы		Описание прохождения границы
от точки	до точки	
1	2	3
109	110	-
110	111	-
111	112	-
112	113	-
113	114	-
114	115	-
115	116	-
116	117	-
117	118	-
118	119	-
119	120	-
120	121	-
121	122	-
122	123	-
123	124	-
124	125	-
125	126	-
126	127	-
127	128	-
128	129	-
129	130	-
130	131	-
131	132	-
132	133	-
133	134	-
134	135	-
135	136	-
136	137	-
137	138	-
138	139	-
139	140	-
140	141	-
141	142	-
142	143	-
143	144	-
144	145	-

**Текстовое описание местоположения границ  
населенных пунктов, территориальных зон, особо охраняемых природных  
территорий, зон с особыми условиями использования территорий**

Прохождение границы		Описание прохождения границы
от точки	до точки	
1	2	3
145	146	-
146	147	-
147	148	-
148	149	-
149	150	-
150	151	-
151	152	-
152	153	-
153	154	-
154	155	-
155	156	-
156	157	-
157	158	-
158	159	-
159	160	-
160	161	-
161	162	-
162	163	-
163	164	-
164	165	-
165	166	-
166	167	-
167	168	-
168	169	-
169	170	-
170	171	-
171	172	-
172	173	-
173	174	-
174	175	-
175	176	-
176	177	-
177	178	-
178	179	-
179	180	-
180	1	-

Карта (план)

Зона санитарной охраны источника питьевого водоснабжения – подземной водозаборной скважины питьевого назначения № 23744 первый пояс

План границ объекта землеустройства



Масштаб 1 :2000

Условные обозначения:

	- существующая часть границы, имеющиеся в ГКН сведения о которой достаточны для определения ее местоположения
	- зона с особыми условиями использования территории
	- характерная точка границы, сведения о которой достаточны для определения ее местоположения
	- измеряемые точки
33:20:011101:1	- кадастровый номер земельного участка, сведения о котором внесены в ЕГРН
33:20:010311	- кадастровый номер квартала

ул. Начная  
8 класс

## ОПИСАНИЕ МЕСТОПОЛОЖЕНИЯ ГРАНИЦ

(наименование объекта, местоположение границ которого описано (далее - объект))

### Раздел 1

#### Сведений об объекте

№ п/п	Характеристики объекта	Описание характеристик
1	2	3
1.	Местоположение объекта	601907, Владимирская область, город Ковров
2.	Площадь объекта +/- величина погрешности определения площади (P +/- Дельта P)	141779 +/- 659 м <sup>2</sup>
3.	Иные характеристики объекта	Зоны санитарной охраны источников водоснабжения и водопроводов питьевого назначения

## Раздел 2

### Сведения о местоположении границ объекта

1. Система координат МСК-33

2. Сведения о характерных точках границ объекта

Обозначение характерных точек границ	Координаты, м		Метод определения координат характерной точки	Средняя квадратическая погрешность положения характерной точки (Mt), м	Описание обозначения точки на местности (при наличии)
	X	Y			
1	2	3	4	5	6
-	-	-	-	-	

3. Сведения о характерных точках части (частей) границы объекта

Обозначение характерных точек части границы	Координаты, м		Метод определения координат характерной точки	Средняя квадратическая погрешность положения характерной точки (Mt), м	Описание обозначения точки на местности (при наличии)
	X	Y			
1	2	3	4	5	6
Часть 1					
1	223347.20	279261.26	Картометрический метод	0.5	-
2	223335.53	279230.72	Картометрический метод	0.5	-
3	223331.01	279198.99	Картометрический метод	0.5	-
4	223328.51	279151.87	Картометрический метод	0.5	-
5	223334.72	279103.39	Картометрический метод	0.5	-
6	223349.24	279060.91	Картометрический метод	0.5	-
7	223370.34	279026.31	Картометрический метод	0.5	-
8	223388.69	279003.34	Картометрический метод	0.5	-
9	223426.08	278968.60	Картометрический метод	0.5	-
10	223468.45	278940.45	Картометрический метод	0.5	-
11	223500.46	278935.37	Картометрический метод	0.5	-
12	223532.66	278934.43	Картометрический метод	0.5	-
13	223575.26	278940.62	Картометрический метод	0.5	-
14	223604.31	278948.47	Картометрический метод	0.5	-
15	223634.91	278962.65	Картометрический метод	0.5	-
16	223665.73	278981.83	Картометрический метод	0.5	-

## 3. Сведения о характерных точках части (частей) границы объекта

Обозначение характерных точек части границы	Координаты, м		Метод определения координат характерной точки	Средняя квадратическая погрешность положения характерной точки (Mt), м	Описание обозначения точки на местности (при наличии)
	X	Y			
1	2	3	4	5	6
17	223686.79	279000.84	Картометрический метод	0.5	-
18	223703.72	279021.65	Картометрический метод	0.5	-
19	223719.43	279043.98	Картометрический метод	0.5	-
20	223731.68	279070.07	Картометрический метод	0.5	-
21	223745.69	279116.23	Картометрический метод	0.5	-
22	223750.88	279157.24	Картометрический метод	0.5	-
23	223751.13	279187.96	Картометрический метод	0.5	-
24	223742.61	279228.38	Картометрический метод	0.5	-
25	223726.54	279261.76	Картометрический метод	0.5	-
26	223692.38	279309.88	Картометрический метод	0.5	-
27	223648.96	279335.65	Картометрический метод	0.5	-
28	223607.47	279349.82	Картометрический метод	0.5	-
29	223570.30	279357.48	Картометрический метод	0.5	-
30	223531.68	279358.21	Картометрический метод	0.5	-
31	223498.19	279353.37	Картометрический метод	0.5	-
32	223468.82	279345.93	Картометрический метод	0.5	-
33	223425.55	279326.25	Картометрический метод	0.5	-
34	223399.51	279314.57	Картометрический метод	0.5	-
35	223373.04	279292.44	Картометрический метод	0.5	-
1	223347.20	279261.26	Картометрический метод	0.5	-



**Текстовое описание местоположения границ  
населенных пунктов, территориальных зон, особо охраняемых природных  
территорий, зон с особыми условиями использования территорий**

Прохождение границы		Описание прохождения границы
от точки	до точки	
1	2	3
1	2	-
2	3	-
3	4	-
4	5	-
5	6	-
6	7	-
7	8	-
8	9	-
9	10	-
10	11	-
11	12	-
12	13	-
13	14	-
14	15	-
15	16	-
16	17	-
17	18	-
18	19	-
19	20	-
20	21	-
21	22	-
22	23	-
23	24	-
24	25	-
25	26	-
26	27	-
27	28	-
28	29	-
29	30	-
30	31	-
31	32	-
32	33	-
33	34	-
34	35	-
35	1	-







**Карта (план)**  
**Зона санитарной охраны источника питьевого водоснабжения – подземной водозаборной скважины питьевого назначения № 23744 второй пояс**  
**План границ объекта землеустройства**



**Масштаб 1 :5000**

**Условные обозначения:**

	- существующая часть границы, имеющиеся в ГКН сведения о которой достаточны для определения ее местоположения
	- зона с особыми условиями использования территории
	- характерная точка границы, сведения о которой достаточны для определения ее местоположения
	- измеряемые точки
33:20:011101:1	- кадастровый номер земельного участка, сведения о котором внесены в ЕГРН
33:20:010301	- кадастровый номер квартала

**ОПИСАНИЕ МЕСТОПОЛОЖЕНИЯ ГРАНИЦ**

(наименование объекта, местоположение границ которого описано (далее - объект))

**Раздел 1****Сведения об объекте**

<b>№ п/п</b>	<b>Характеристики объекта</b>	<b>Описание характеристик</b>
<b>1</b>	<b>2</b>	<b>3</b>
1.	Местоположение объекта	Владимирская область, город Ковров
2.	Площадь объекта +/- величина погрешности определения площади (P +/- Дельта P)	476510197 +/- 38201 м <sup>2</sup>
3.	Иные характеристики объекта	Зоны санитарной охраны источников водоснабжения и водопроводов питьевого назначения

## Раздел 2

### Сведения о местоположении границ объекта

1. Система координат МСК-33

2. Сведения о характерных точках границ объекта

Обозначение характерных точек границ	Координаты, м		Метод определения координат характерной точки	Средняя квадратическая погрешность положения характерной точки (Mt), м	Описание обозначения точки на местности (при наличии)
	X	Y			
1	2	3	4	5	6
-	-	-	-	-	

3. Сведения о характерных точках части (частей) границы объекта

Обозначение характерных точек части границы	Координаты, м		Метод определения координат характерной точки	Средняя квадратическая погрешность положения характерной точки (Mt), м	Описание обозначения точки на местности (при наличии)
	X	Y			
1	2	3	4	5	6
Часть 1					
1	218540.46	287126.48	Картометрический метод	0.5	-
2	218191.67	287181.72	Картометрический метод	0.5	-
3	217841.17	287224.76	Картометрический метод	0.5	-
4	217489.39	287255.54	Картометрический метод	0.5	-
5	217136.74	287274.02	Картометрический метод	0.5	-
6	216783.66	287280.18	Картометрический метод	0.5	-
7	216430.58	287274.02	Картометрический метод	0.5	-
8	216077.93	287255.54	Картометрический метод	0.5	-
9	215726.15	287224.76	Картометрический метод	0.5	-
10	215375.65	287181.72	Картометрический метод	0.5	-
11	215026.86	287126.48	Картометрический метод	0.5	-
12	214680.22	287059.10	Картометрический метод	0.5	-
13	214336.14	286979.66	Картометрический метод	0.5	-
14	213995.04	286888.26	Картометрический метод	0.5	-
15	213657.34	286785.02	Картометрический метод	0.5	-
16	213323.44	286670.05	Картометрический метод	0.5	-

## 3. Сведения о характерных точках части (частей) границы объекта

Обозначение характерных точек части границы	Координаты, м		Метод определения координат характерной точки	Средняя квадратическая погрешность положения характерной точки (Mt), м	Описание обозначения точки на местности (при наличии)
	X	Y			
1	2	3	4	5	6
17	212993.77	286543.50	Картометрический метод	0.5	-
18	212668.71	286405.52	Картометрический метод	0.5	-
19	212348.66	286256.28	Картометрический метод	0.5	-
20	212034.02	286095.96	Картометрический метод	0.5	-
21	211725.16	285924.76	Картометрический метод	0.5	-
22	211422.47	285742.88	Картометрический метод	0.5	-
23	211126.31	285550.55	Картометрический метод	0.5	-
24	210837.04	285348.00	Картометрический метод	0.5	-
25	207642.70	282934.28	Картометрический метод	0.5	-
26	207362.67	282707.52	Картометрический метод	0.5	-
27	207090.73	282471.12	Картометрический метод	0.5	-
28	206827.21	282225.38	Картометрический метод	0.5	-
29	206572.43	281970.60	Картометрический метод	0.5	-
30	206326.69	281707.08	Картометрический метод	0.5	-
31	206090.29	281435.14	Картометрический метод	0.5	-
32	205863.53	281155.11	Картометрический метод	0.5	-
33	205646.69	280867.35	Картометрический метод	0.5	-
34	205440.02	280572.19	Картометрический метод	0.5	-
35	205243.77	280270.00	Картометрический метод	0.5	-
36	205058.19	279961.14	Картометрический метод	0.5	-
37	204883.50	279645.99	Картометрический метод	0.5	-
38	204719.92	279324.95	Картометрический метод	0.5	-
39	204567.64	278998.38	Картометрический метод	0.5	-
40	204426.85	278666.70	Картометрический метод	0.5	-
41	204297.72	278330.31	Картометрический метод	0.5	-
42	204180.41	277989.62	Картометрический метод	0.5	-

## 3. Сведения о характерных точках части (частей) границы объекта

Обозначение характерных точек части границы	Координаты, м		Метод определения координат характерной точки	Средняя квадратическая погрешность положения характерной точки (Mt), м	Описание обозначения точки на местности (при наличии)
	X	Y			
1	2	3	4	5	6
43	204075.07	277645.04	Картометрический метод	0.5	-
44	203981.81	277297.00	Картометрический метод	0.5	-
45	203900.75	276945.91	Картометрический метод	0.5	-
46	203832.00	276592.21	Картометрический метод	0.5	-
47	203775.63	276236.32	Картометрический метод	0.5	-
48	203731.72	275878.69	Картометрический метод	0.5	-
49	203700.32	275519.74	Картометрический метод	0.5	-
50	203681.46	275159.91	Картометрический метод	0.5	-
51	203675.17	274799.64	Картометрический метод	0.5	-
52	203681.46	274439.37	Картометрический метод	0.5	-
53	203700.32	274079.54	Картометрический метод	0.5	-
54	203731.72	273720.59	Картометрический метод	0.5	-
55	203775.63	273362.96	Картометрический метод	0.5	-
56	203832.00	273007.07	Картометрический метод	0.5	-
57	203900.75	272653.37	Картометрический метод	0.5	-
58	203981.81	272302.28	Картометрический метод	0.5	-
59	204075.07	271954.24	Картометрический метод	0.5	-
60	204180.41	271609.66	Картометрический метод	0.5	-
61	204297.72	271268.97	Картометрический метод	0.5	-
62	204426.85	270932.58	Картометрический метод	0.5	-
63	204567.64	270600.90	Картометрический метод	0.5	-
64	204719.92	270274.33	Картометрический метод	0.5	-
65	204883.50	269953.29	Картометрический метод	0.5	-
66	205058.19	269638.14	Картометрический метод	0.5	-
67	205243.77	269329.28	Картометрический метод	0.5	-
68	205440.02	269027.09	Картометрический метод	0.5	-

## 3. Сведения о характерных точках части (частей) границы объекта

Обозначение характерных точек части границы	Координаты, м		Метод определения координат характерной точки	Средняя квадратическая погрешность положения характерной точки (Mt), м	Описание обозначения точки на местности (при наличии)
	X	Y			
1	2	3	4	5	6
69	205646.69	268731.93	Картометрический метод	0.5	-
70	205863.53	268444.17	Картометрический метод	0.5	-
71	206090.29	268164.14	Картометрический метод	0.5	-
72	206326.69	267892.20	Картометрический метод	0.5	-
73	206572.43	267628.68	Картометрический метод	0.5	-
74	206827.21	267373.90	Картометрический метод	0.5	-
75	207090.73	267128.16	Картометрический метод	0.5	-
76	207362.67	266891.76	Картометрический метод	0.5	-
77	207642.70	266665.00	Картометрический метод	0.5	-
78	207930.46	266448.16	Картометрический метод	0.5	-
79	208225.62	266241.49	Картометрический метод	0.5	-
80	208527.81	266045.24	Картометрический метод	0.5	-
81	208836.67	265859.66	Картометрический метод	0.5	-
82	209151.82	265684.97	Картометрический метод	0.5	-
83	209472.86	265521.39	Картометрический метод	0.5	-
84	209799.43	265369.11	Картометрический метод	0.5	-
85	210131.11	265228.32	Картометрический метод	0.5	-
86	210467.50	265099.19	Картометрический метод	0.5	-
87	210808.19	264981.88	Картометрический метод	0.5	-
88	211152.77	264876.54	Картометрический метод	0.5	-
89	211500.81	264783.28	Картометрический метод	0.5	-
90	211851.90	264702.22	Картометрический метод	0.5	-
91	212205.60	264633.47	Картометрический метод	0.5	-
92	212561.49	264577.10	Картометрический метод	0.5	-
93	212919.12	264533.19	Картометрический метод	0.5	-
94	213278.07	264501.79	Картометрический метод	0.5	-

3. Сведения о характерных точках части (частей) границы объекта					
Обозначение характерных точек части границы	Координаты, м		Метод определения координат характерной точки	Средняя квадратическая погрешность положения характерной точки (Mt), м	Описание обозначения точки на местности (при наличии)
	X	Y			
1	2	3	4	5	6
95	213637.90	264482.93	Картометрический метод	0.5	-
96	213998.17	264476.64	Картометрический метод	0.5	-
97	214358.44	264482.93	Картометрический метод	0.5	-
98	214718.27	264501.79	Картометрический метод	0.5	-
99	215077.22	264533.19	Картометрический метод	0.5	-
100	215434.85	264577.10	Картометрический метод	0.5	-
101	215790.74	264633.47	Картометрический метод	0.5	-
102	216144.44	264702.22	Картометрический метод	0.5	-
103	216495.53	264783.28	Картометрический метод	0.5	-
104	216843.57	264876.54	Картометрический метод	0.5	-
105	217188.15	264981.88	Картометрический метод	0.5	-
106	217528.84	265099.19	Картометрический метод	0.5	-
107	217865.23	265228.32	Картометрический метод	0.5	-
108	218196.91	265369.11	Картометрический метод	0.5	-
109	218523.48	265521.39	Картометрический метод	0.5	-
110	218844.52	265684.97	Картометрический метод	0.5	-
111	219159.67	265859.66	Картометрический метод	0.5	-
112	226517.41	269684.80	Картометрический метод	0.5	-
113	226788.53	269835.09	Картометрический метод	0.5	-
114	227054.24	269994.74	Картометрический метод	0.5	-
115	227314.22	270163.58	Картометрический метод	0.5	-
116	227568.15	270341.38	Картометрический метод	0.5	-
117	227815.72	270527.94	Картометрический метод	0.5	-
118	228056.63	270723.02	Картометрический метод	0.5	-
119	228290.58	270926.39	Картометрический метод	0.5	-
120	228517.29	271137.80	Картометрический метод	0.5	-

3. Сведения о характерных точках части (частей) границы объекта					
Обозначение характерных точек части границы	Координаты, м		Метод определения координат характерной точки	Средняя квадратическая погрешность положения характерной точки (Mt), м	Описание обозначения точки на местности (при наличии)
	X	Y			
1	2	3	4	5	6
121	228736.49	271357.00	Картометрический метод	0.5	-
122	228947.90	271583.71	Картометрический метод	0.5	-
123	229151.27	271817.66	Картометрический метод	0.5	-
124	229346.35	272058.57	Картометрический метод	0.5	-
125	229532.91	272306.14	Картометрический метод	0.5	-
126	229710.71	272560.07	Картометрический метод	0.5	-
127	229879.55	272820.05	Картометрический метод	0.5	-
128	230039.20	273085.76	Картометрический метод	0.5	-
129	230189.49	273356.88	Картометрический метод	0.5	-
130	230330.22	273633.09	Картометрический метод	0.5	-
131	230461.23	273914.03	Картометрический метод	0.5	-
132	230582.35	274199.38	Картометрический метод	0.5	-
133	230693.44	274488.78	Картометрический метод	0.5	-
134	230794.36	274781.88	Картометрический метод	0.5	-
135	230885.00	275078.32	Картометрический метод	0.5	-
136	230965.23	275377.75	Картометрический метод	0.5	-
137	231034.96	275679.80	Картометрический метод	0.5	-
138	231094.11	275984.09	Картометрический метод	0.5	-
139	231142.60	276290.26	Картометрический метод	0.5	-
140	231180.38	276597.94	Картометрический метод	0.5	-
141	231207.40	276906.75	Картометрический метод	0.5	-
142	231223.62	277216.32	Картометрический метод	0.5	-
143	231229.03	277526.26	Картометрический метод	0.5	-
144	231223.62	277836.20	Картометрический метод	0.5	-
145	231207.40	278145.77	Картометрический метод	0.5	-
146	231180.38	278454.58	Картометрический метод	0.5	-



## 3. Сведения о характерных точках части (частей) границы объекта

Обозначение характерных точек части границы	Координаты, м		Метод определения координат характерной точки	Средняя квадратическая погрешность положения характерной точки (Mt), м	Описание обозначения точки на местности (при наличии)
	X	Y			
1	2	3	4	5	6
147	231142.60	278762.26	Картометрический метод	0.5	-
148	231094.11	279068.43	Картометрический метод	0.5	-
149	231034.96	279372.72	Картометрический метод	0.5	-
150	230965.23	279674.77	Картометрический метод	0.5	-
151	230885.00	279974.20	Картометрический метод	0.5	-
152	230794.36	280270.64	Картометрический метод	0.5	-
153	230693.44	280563.74	Картометрический метод	0.5	-
154	230582.35	280853.14	Картометрический метод	0.5	-
155	230461.23	281138.49	Картометрический метод	0.5	-
156	230330.22	281419.43	Картометрический метод	0.5	-
157	230189.49	281695.64	Картометрический метод	0.5	-
158	230039.20	281966.76	Картометрический метод	0.5	-
159	229879.55	282232.47	Картометрический метод	0.5	-
160	229710.71	282492.45	Картометрический метод	0.5	-
161	229532.91	282746.38	Картометрический метод	0.5	-
162	229346.35	282993.95	Картометрический метод	0.5	-
163	229151.27	283234.86	Картометрический метод	0.5	-
164	228947.90	283468.81	Картометрический метод	0.5	-
165	228736.49	283695.52	Картометрический метод	0.5	-
166	228517.29	283914.72	Картометрический метод	0.5	-
167	228290.58	284126.13	Картометрический метод	0.5	-
168	228056.63	284329.50	Картометрический метод	0.5	-
169	227815.72	284524.58	Картометрический метод	0.5	-
170	227568.15	284711.14	Картометрический метод	0.5	-
171	227314.22	284888.94	Картометрический метод	0.5	-
172	227054.24	285057.78	Картометрический метод	0.5	-

## 3. Сведения о характерных точках части (частей) границы объекта

Обозначение характерных точек части границы	Координаты, м		Метод определения координат характерной точки	Средняя квадратическая погрешность положения характерной точки (Mt), м	Описание обозначения точки на местности (при наличии)
	X	Y			
1	2	3	4	5	6
173	226788.53	285217.43	Картометрический метод	0.5	-
174	226517.41	285367.72	Картометрический метод	0.5	-
175	226241.20	285508.45	Картометрический метод	0.5	-
176	225960.26	285639.46	Картометрический метод	0.5	-
177	225674.91	285760.58	Картометрический метод	0.5	-
178	225385.51	285871.67	Картометрический метод	0.5	-
179	225092.41	285972.59	Картометрический метод	0.5	-
180	224795.97	286063.23	Картометрический метод	0.5	-
181	224496.54	286143.46	Картометрический метод	0.5	-
182	224194.49	286213.19	Картометрический метод	0.5	-
183	223890.20	286272.34	Картометрический метод	0.5	-
184	223584.03	286320.83	Картометрический метод	0.5	-
1	218540.46	287126.48	Картометрический метод	0.5	-



**Текстовое описание местоположения границ  
населенных пунктов, территориальных зон, особо охраняемых природных  
территорий, зон с особыми условиями использования территорий**

Прохождение границы		Описание прохождения границы
от точки	до точки	
<b>1</b>	<b>2</b>	<b>3</b>
1	2	-
2	3	-
3	4	-
4	5	-
5	6	-
6	7	-
7	8	-
8	9	-
9	10	-
10	11	-
11	12	-
12	13	-
13	14	-
14	15	-
15	16	-
16	17	-
17	18	-
18	19	-
19	20	-
20	21	-
21	22	-
22	23	-
23	24	-
24	25	-
25	26	-
26	27	-
27	28	-
28	29	-
29	30	-
30	31	-
31	32	-
32	33	-
33	34	-
34	35	-
35	36	-
36	37	-

**Текстовое описание местоположения границ  
населенных пунктов, территориальных зон, особо охраняемых природных  
территорий, зон с особыми условиями использования территорий**

Прохождение границы		Описание прохождения границы
от точки	до точки	
1	2	3
37	38	-
38	39	-
39	40	-
40	41	-
41	42	-
42	43	-
43	44	-
44	45	-
45	46	-
46	47	-
47	48	-
48	49	-
49	50	-
50	51	-
51	52	-
52	53	-
53	54	-
54	55	-
55	56	-
56	57	-
57	58	-
58	59	-
59	60	-
60	61	-
61	62	-
62	63	-
63	64	-
64	65	-
65	66	-
66	67	-
67	68	-
68	69	-
69	70	-
70	71	-
71	72	-
72	73	-

**Текстовое описание местоположения границ  
населенных пунктов, территориальных зон, особо охраняемых природных  
территорий, зон с особыми условиями использования территорий**

Прохождение границы		Описание прохождения границы
от точки	до точки	
1	2	3
73	74	-
74	75	-
75	76	-
76	77	-
77	78	-
78	79	-
79	80	-
80	81	-
81	82	-
82	83	-
83	84	-
84	85	-
85	86	-
86	87	-
87	88	-
88	89	-
89	90	-
90	91	-
91	92	-
92	93	-
93	94	-
94	95	-
95	96	-
96	97	-
97	98	-
98	99	-
99	100	-
100	101	-
101	102	-
102	103	-
103	104	-
104	105	-
105	106	-
106	107	-
107	108	-
108	109	-

**Текстовое описание местоположения границ  
населенных пунктов, территориальных зон, особо охраняемых природных  
территорий, зон с особыми условиями использования территорий**

Прохождение границы		Описание прохождения границы
от точки	до точки	
1	2	3
109	110	-
110	111	-
111	112	-
112	113	-
113	114	-
114	115	-
115	116	-
116	117	-
117	118	-
118	119	-
119	120	-
120	121	-
121	122	-
122	123	-
123	124	-
124	125	-
125	126	-
126	127	-
127	128	-
128	129	-
129	130	-
130	131	-
131	132	-
132	133	-
133	134	-
134	135	-
135	136	-
136	137	-
137	138	-
138	139	-
139	140	-
140	141	-
141	142	-
142	143	-
143	144	-
144	145	-

**Текстовое описание местоположения границ  
населенных пунктов, территориальных зон, особо охраняемых природных  
территорий, зон с особыми условиями использования территорий**

Прохождение границы		Описание прохождения границы
от точки	до точки	
1	2	3
145	146	-
146	147	-
147	148	-
148	149	-
149	150	-
150	151	-
151	152	-
152	153	-
153	154	-
154	155	-
155	156	-
156	157	-
157	158	-
158	159	-
159	160	-
160	161	-
161	162	-
162	163	-
163	164	-
164	165	-
165	166	-
166	167	-
167	168	-
168	169	-
169	170	-
170	171	-
171	172	-
172	173	-
173	174	-
174	175	-
175	176	-
176	177	-
177	178	-
178	179	-
179	180	-
180	181	-

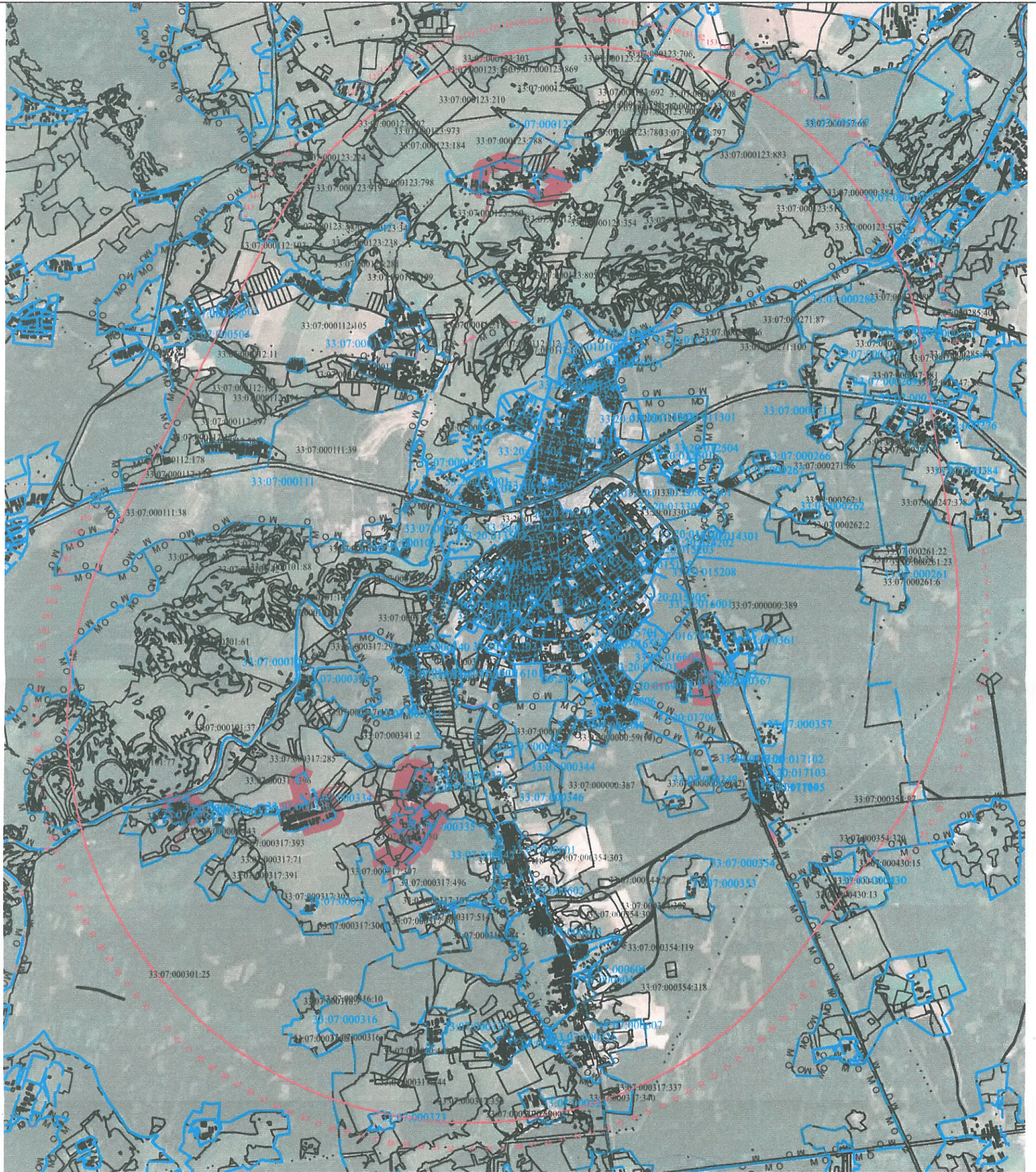


**Текстовое описание местоположения границ  
населенных пунктов, территориальных зон, особо охраняемых природных  
территорий, зон с особыми условиями использования территорий**

Прохождение границы		Описание прохождения границы
от точки	до точки	
<b>1</b>	<b>2</b>	<b>3</b>
181	182	-
182	183	-
183	184	-
184	1	-


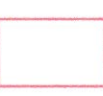


--	--	--

**Карта (план)  
Третий пояс зоны санитарной охраны водозаборов "Северный", "Южный", "Юго-Западный" и отдельно стоящих скважин  
План границ объекта землеустройства**



Масштаб 1 : 100 000

*М.П.*

<b>Условные обозначения:</b>	
	- существующая часть границы, имеющиеся в ГКН сведения о которой достаточны для определения ее местоположения
	- зона с особыми условиями использования территории
	- характерная точка границы, сведения о которой достаточны для определения ее местоположения
	- измеряемые точки
33:07:000317:307	- кадастровый номер земельного участка, сведения о котором внесены в ЕГРН
33:07:000000	- кадастровый номер квартала



Режим зон санитарной охраны водозабора «Южный», состоящего из девяти скважин № 1/57, 2/58, 3/58, 10077, 15805, 15806, 15883, 10138, 27901  
ОАО «Завод им. В.А. Дегтярева»

**1. На территории первого пояса зон санитарной охраны (далее ЗСО) запрещается:**

1.1 строительство на территории первого пояса ЗСО в радиусе 50 м, не имеющего отношения к эксплуатации, реконструкции водозаборных сооружений;

1.2 применение ядохимикатов и удобрений при уходе за зелеными насаждениями на территории первого пояса ЗСО;

1.3 допускать переполнение контейнерных площадок для индивидуальных жилых домов.

**2. На территории второго, третьего пояса ЗСО запрещается:**

2.1 закачка отработанных вод в подземные горизонты, подземное складирование твердых отходов;

2.2 размещение объектов, обуславливающих опасность микробного загрязнения подземных вод.

**3. На территории первого пояса ЗСО необходимо предусмотреть следующие мероприятия:**

3.1 восстановить ограждение первого пояса ЗСО забором высотой не менее 2,5 м с протянутой поверх проволокой, обеспечить охрану водозаборных сооружений;

3.2 вывести оголовки всех скважин на 0,5 м над уровнем земли, оголовки окрасить, обеспечить кранами для отбора проб воды и аппаратурой для систематического контроля соответствия фактического дебита;

3.3 привести в соответствие санитарным требованиям заглубленные железобетонные колодцы над водозаборными скважинами: зацементировать полы, обеспечить герметичность металлических наземных сооружений для перекрытия люков, вокруг наземных сооружений сделать отмостку для отвода ливневых вод;

3.4 контролировать санитарное состояние в радиусе 50 м, в том числе за существующим ограждением. Отметку результатов контроля в обходном журнале производить с промежутком в 3 дня;

3.5 составить список индивидуальных жилых домов, входящих в 50 метровую зону ЗСО, разработать памятки с основными режимными требованиями для владельцев индивидуальных домов, находящихся в первом поясе ЗСО водозабора «Южный» и вручить их под роспись.

**4. На территории второго, третьего пояса ЗСО необходимо предусмотреть следующие мероприятия:**

4.1 обеспечить удовлетворительное санитарное состояние территории;

4.2 канализационные сети и канализационные насосные станции эксплуатировать в соответствии с установленными правилами и регламентом, своевременно проводить их очистку и текущий ремонт;

4.3 упорядочить складирование и транспортирование сыпучих и жидких материалов, а также отходов производства на специально оборудованных площадках, производить своевременный вывоз твердых бытовых отходов;

4.4 размещение складов горюче-смазочных материалов проводить на уплотненном и гидроизоляционном основании с соблюдением герметичности емкостей;

4.5 бурение новых скважин и новое строительство, связанное с нарушением почвенного покрова, производится при обязательном согласовании с органами и учреждениями государственного экологического и геологического контроля;

4.6 выполнение мероприятия по санитарному благоустройству городской территории: подключение индивидуальных домов к канализационным сетям, обеспечение территории города ливневой канализацией;

4.7 выявлять, тампонировать или восстанавливать старые, бездействующие, дефектные или неправильно эксплуатируемые скважины, представляющие опасность в части возможности загрязнения водоносных горизонтов.

Режим зон санитарной охраны водозабора «Юго-Западный», состоящего из одиннадцати скважин № 39501, 39052, 39053, 39054, 39055, 43159, 43154, 43155, 43156, 43157, 43158 ОАО «Завод им. В.А. Дегтярева»

**1. На территории первого пояса зон санитарной охраны (далее ЗСО) запрещается:**

1.1 все виды строительства, не имеющего отношения к эксплуатации, расширению и реконструкции водозаборных сооружений;

1.2 применение ядохимикатов и удобрений при уходе за зелеными насаждениями.

**2. На территории второго, третьего пояса ЗСО запрещается:**

2.1 закачка отработанных вод в подземные горизонты, подземное складирование твердых отходов;

2.2 размещение объектов, обуславливающих опасность микробного загрязнения подземных вод.

**3. На территории первого пояса ЗСО необходимо предусмотреть следующие мероприятия:**

3.1 установить сигнальные обозначения «Водоохранная зона» по радиусу 50 метровой зоны вокруг действующих скважин, предусмотреть ограждение узлов 3 (скв. 39055) и 4 (скв. 43159, 43154) размером в плане не менее 6х3 м, высотой не менее 2,5м;

3.2 вывести оголовки всех скважин не менее, чем на 0,5 м над уровнем пола павильона, оборудовать оголовки скважин приборами для замера статистического уровня воды;

3.3 контролировать состояние ограждения каждой отдельной скважины, вести журнал обходного контроля с отметками состояния ограждения с промежутком в 3 дня;

3.4 обеспечить круглосуточную охрану водозаборных сооружений, поддерживать сохранность ограждения и озеленения площадок водозабора;

3.5 установить строгий контроль за санитарным состоянием водозаборных сооружений с целью предупреждения микробного и химического загрязнения водоносного горизонта, вести мониторинг питьевой воды подземных источников водоснабжения.

**4. На территории второго, третьего пояса ЗСО необходимо предусмотреть следующие мероприятия:**

4.1 поддерживать санитарное состояние территории;

4.2 канализационные сети и канализационные насосные станции эксплуатировать в соответствии с установленными правилами и регламентом, своевременно проводить их очистку и текущий ремонт, проводить новое строительство при обязательном согласовании с органами санитарного надзора;

4.3 упорядочить складирование и транспортирование сыпучих и жидких материалов, а также отходов производства на специально оборудованных площадках, производить своевременный вывоз твердых бытовых отходов;

4.4 размещение складов горюче-смазочных материалов проводить на уплотненном и гидроизоляционном основании с соблюдением герметичности емкостей;

4.5 бурение новых скважин и новое строительство, связанное с нарушением почвенного покрова, производится при обязательном согласовании с органами и учреждениями государственного экологического и геологического контроля;

4.6 выявлять, тампонировать или восстанавливать старые, бездействующие, дефектные или неправильно эксплуатируемые скважины, представляющие опасность в части возможности загрязнения водоносных горизонтов.

Режим зон санитарной охраны водозабора «Северный», состоящего из шести скважин № 4/58, 5/58, 6872, 10147, 15888, 27917

ОАО «Завод им. В.А. Дегтярева»

**1. На территории первого пояса зон санитарной охраны (далее ЗСО) запрещается:**

1.1 все виды строительства на территории ЗСО равной 50 м, не имеющего отношения к эксплуатации, расширению и реконструкции водозаборных сооружений;

1.2 применение ядохимикатов и удобрений при уходе за зелеными насаждениями.

**2. На территории второго, третьего пояса ЗСО запрещается:**

2.1 закачка отработанных вод в подземные горизонты, подземное складирование твердых отходов;

2.2 размещение объектов, обуславливающих опасность микробного загрязнения подземных вод.

**3. На территории первого пояса ЗСО необходимо предусмотреть следующие мероприятия:**

3.1 установить сигнальные обозначения по границе 50 метровой зоны, обеспечив их постоянную сохранность;

3.2 вывести оголовки скважин не менее, чем на 0,5 м над уровнем пола павильона, оборудовать оголовки скважин приборами для замера статистического уровня воды;

3.3 осуществлять контроль за санитарным состоянием территории как в пределах существующего ограждения водозаборных скважин, так и за его пределами в радиусе 50 м от каждой скважины, результат контроля отмечать в обходном журнале;

3.4 обеспечить круглосуточную охрану водозаборных сооружений, поддерживать сохранность ограждения и озеленения площадок водозабора;

3.5 установить строгий контроль за санитарным состоянием водозаборных сооружений с целью предупреждения микробного и химического загрязнения водоносного горизонта, вести мониторинг питьевой воды подземных источников водоснабжения;

3.6 оборудовать площадку с твердым покрытием и установить контейнер для сбора ТБО.

**4. На территории второго, третьего пояса ЗСО необходимо предусмотреть следующие мероприятия:**

4.1 поддерживать санитарное состояние территории;

4.2 канализационные сети и канализационные насосные станции эксплуатировать в соответствии с установленными правилами и регламентом, своевременно проводить их очистку и текущий ремонт, проводить новое строительство при обязательном согласовании с органами санитарного надзора;

4.3 упорядочить складирование и транспортирование сыпучих и жидких материалов, а также отходов производства на специально оборудованных площадках, производить своевременный вывоз твердых бытовых отходов;

4.4 размещение складов горюче-смазочных материалов проводить на уплотненном и гидроизоляционном основании с соблюдением герметичности емкостей;

4.5 бурение новых скважин и новое строительство, связанное с нарушением почвенного покрова, производится при обязательном согласовании с органами и учреждениями государственного экологического и геологического контроля;

4.6 выявлять, тампонировать или восстанавливать старые, бездействующие, дефектные или неправильно эксплуатируемые скважины, представляющие опасность в части возможности загрязнения водоносных горизонтов.

Режим зон санитарной охраны водозаборной скважины № 23744

ОАО «Завод им. В.А. Дегтярева»

**1. На территории первого пояса зон санитарной охраны (далее ЗСО) запрещается:**

1.1 строительство на территории ЗСО радиусом 50 м, не имеющего отношения к эксплуатации, расширению и реконструкции водозаборных сооружений;

1.2 применение ядохимикатов и удобрений при уходе за зелеными насаждениями.

**2. На территории второго, третьего пояса ЗСО запрещается:**

2.1 закачка отработанных вод в подземные горизонты, подземное складирование твердых отходов;

2.2 размещение объектов, обуславливающих опасность микробного загрязнения подземных вод.

**3. На территории первого пояса ЗСО необходимо предусмотреть следующие мероприятия:**

3.1 восстановить ограждение в радиусе 50 м со всех сторон горизонта, обеспечить охрану водозаборных сооружений;

3.2 обеспечить герметичность оголовка скважины, окрасить оголовок, обеспечить условия для отбора проб и систематического контроля соответствия фактического дебита;

3.3 осуществлять контроль за санитарным состоянием территории в радиусе 50 м, отмечать результаты контроля в обходном журнале;

3.4 в целях герметизации железобетонной камеры сделать отмостку для отвода поверхностных вод;

**4. На территории второго, третьего пояса ЗСО необходимо предусмотреть следующие мероприятия:**

4.1 обеспечить удовлетворительное санитарное состояние территории;

4.2 канализационные сети и канализационные насосные станции эксплуатировать в соответствии с установленными правилами и регламентом, своевременно проводить их очистку и текущий ремонт;

4.3 упорядочить складирование и транспортирование сыпучих и жидких материалов, а также отходов производства на специально оборудованных площадках, производить своевременный вывоз твердых бытовых отходов;

4.4 размещение складов горюче-смазочных материалов проводить на уплотненном и гидроизоляционном основании с соблюдением герметичности емкостей;

4.5 бурение новых скважин и новое строительство, связанное с нарушением почвенного покрова, производится при обязательном согласовании с органами и учреждениями государственного экологического и геологического контроля;

4.6 выявлять, тампонировать или восстанавливать старые, бездействующие, дефектные или неправильно эксплуатируемые скважины, представляющие опасность в части возможности загрязнения водоносных горизонтов;

4.7 выполнять мероприятия по санитарному благоустройству городской территории: подключение индивидуальных домов к канализационным сетям, обеспечение территории города ливневой канализацией.

