



Департамент природопользования
и охраны окружающей среды
Владимирской области

ПОСТАНОВЛЕНИЕ

г. Владимир

« 09 » августа 2021 г.

№ 156

*Об установлении зон санитарной охраны
источников питьевого водоснабжения
ООО «Покровский пряник»*

В соответствии с пунктом 5 статьи 18 Федерального закона от 30.03.1999 № 52-ФЗ «О санитарно-эпидемиологическом благополучии населения», постановлением Департамента природопользования и охраны окружающей среды Владимирской области от 18.06.2020 № 78 «О Порядке установления, изменения, прекращения зон санитарной охраны источников питьевого и хозяйственно-бытового водоснабжения», Положением о Департаменте природопользования и охраны окружающей среды Владимирской области, утвержденным постановлением Губернатора области от 01.02.2006 № 63 и, рассмотрев проект зон санитарной охраны скважины № ГVK-17203720 ООО «Покровский пряник», расположенной в п. Нагорный г. Покров Владимирской области, **п о с т а н о в л я ю:**

1. Установить зоны санитарной охраны источников питьевого водоснабжения скважины № ГVK-17203720 ООО «Покровский пряник», расположенной в п. Нагорный г. Покров Владимирской области.
2. Установить границы зон санитарной охраны в соответствии с картами (планами) зон санитарной охраны (Приложение № 1).
3. Установить режим зон санитарной охраны в соответствии с Приложением № 2.
4. Настоящее постановление вступает в силу со дня его официального опубликования.

Директор Департамента



Т.Л. Клименко

ОПИСАНИЕ МЕСТОПОЛОЖЕНИЯ ГРАНИЦ		
Зона санитарной охраны скважины № ГВК - 17203720 1 пояс		
<small>(применяемые объекты, местоположение границ которого описано (далее - объект))</small>		
Раздел 1		
Сведения об объекте		
№ п/п	Характеристики объекта	Описание характеристик
1	2	3
1.	Местоположение объекта	601120, Владимирская область, район Петушинский, поселок Нагорный
2.	Площадь объекта +/- величина погрешности определения площади (Р +/- Дельта Р)	2822 +/- 19 м ²
3.	Иные характеристики объекта	План границ объекта выполнен на основе картографического материала (ортофотоплан кадастрового квартала 33:13:070158, 33:13:070158-59, в цифровом виде № 10-13583 от 01.06.2021г., выданного Управлением Федеральной службы государственной регистрации, кадастра и картографии.

ОПИСАНИЕ МЕСТОПОЛОЖЕНИЯ ГРАНИЦ

Зона санитарной охраны скважины № ГВК - 17203720 1 пояс

(наименование объекта, местоположение границ которого описано (далее - объект))

Раздел 1

Сведения об объекте

№ п/п	Характеристики объекта	Описание характеристик
1	2	3
1.	Местоположение объекта	601120, Владимирская область, район Петушинский, поселок Нагорный
2.	Площадь объекта +/- величина погрешности определения площади (Р +/- Дельта Р)	2822 +/- 19 м ²
3.	Иные характеристики объекта	План границ объекта выполнен на основе картографического материала (ортофотоплан кадастрового квартала 33:13:070158, 33:13:070158:59, в цифровом виде № 10-13583 от 01.06.2021г., выданного Управлением Федеральной службы государственной регистрации, кадастра и картографии.

Раздел 2

Сведения о местоположении границ объекта

1. Система координат МСК-33, зона 1

2. Сведения о характерных точках границ объекта

Обозначение характерных точек границ	Координаты, м		Метод определения координат характерной точки	Средняя квадратическая погрешность положения характерной точки (M _t), м	Описание обозначения точки на местности (при наличии)
	X	Y			
1	2	3	4	5	6
н1	167155.74	146698.50	Аналитический метод	0.10	Закрепление отсутствует
н2	167156.97	146701.23	Аналитический метод	0.10	Закрепление отсутствует
н3	167157.92	146704.08	Аналитический метод	0.10	Закрепление отсутствует
н4	167158.58	146707.01	Аналитический метод	0.10	Закрепление отсутствует
н5	167158.94	146709.98	Аналитический метод	0.10	Закрепление отсутствует
н6	167159.01	146712.98	Аналитический метод	0.10	Закрепление отсутствует
н7	167158.77	146715.97	Аналитический метод	0.10	Закрепление отсутствует
н8	167158.24	146718.93	Аналитический метод	0.10	Закрепление отсутствует
н9	167157.42	146721.81	Аналитический метод	0.10	Закрепление отсутствует
н10	167156.31	146724.60	Аналитический метод	0.10	Закрепление отсутствует
н11	167154.93	146727.26	Аналитический метод	0.10	Закрепление отсутствует
н12	167153.28	146729.77	Аналитический метод	0.10	Закрепление отсутствует
н13	167151.40	146732.11	Аналитический метод	0.10	Закрепление отсутствует
н14	167149.29	146734.24	Аналитический метод	0.10	Закрепление отсутствует
н15	167148.35	146735.03	Аналитический метод	0.10	Закрепление отсутствует
н16	167146.99	146736.16	Аналитический метод	0.10	Закрепление отсутствует
н17	167144.50	146737.83	Аналитический метод	0.10	Закрепление отсутствует
н18	167141.85	146739.25	Аналитический метод	0.10	Закрепление отсутствует
н19	167139.08	146740.40	Аналитический метод	0.10	Закрепление отсутствует
н20	167136.21	146741.26	Аналитический метод	0.10	Закрепление отсутствует
н21	167133.26	146741.83	Аналитический метод	0.10	Закрепление отсутствует
н22	167130.27	146742.11	Аналитический метод	0.10	Закрепление отсутствует

2. Сведения о характерных точках границ объекта

Обозначение характерных точек границ	Координаты, м		Метод определения координат характерной точки	Средняя квадратическая погрешность положения характерной точки (Mt), м	Описание обозначения точки на местности (при наличии)
	X	Y			
1	2	3	4	5	6
н23	167127.27	146742.08	Аналитический метод	0.10	Закрепление отсутствует
н24	167124.29	146741.76	Аналитический метод	0.10	Закрепление отсутствует
н25	167121.36	146741.14	Аналитический метод	0.10	Закрепление отсутствует
н26	167118.50	146740.23	Аналитический метод	0.10	Закрепление отсутствует
н27	167115.74	146739.04	Аналитический метод	0.10	Закрепление отсутствует
н28	167114.97	146738.61	Аналитический метод	0.10	Закрепление отсутствует
н29	167113.12	146737.58	Аналитический метод	0.10	Закрепление отсутствует
н30	167110.66	146735.86	Аналитический метод	0.10	Закрепление отсутствует
н31	167108.38	146733.91	Аналитический метод	0.10	Закрепление отсутствует
н32	167106.31	146731.74	Аналитический метод	0.10	Закрепление отсутствует
н33	167104.47	146729.38	Аналитический метод	0.10	Закрепление отсутствует
н34	167102.87	146726.84	Аналитический метод	0.10	Закрепление отсутствует
н35	167101.53	146724.15	Аналитический метод	0.10	Закрепление отсутствует
н36	167100.47	146721.35	Аналитический метод	0.10	Закрепление отсутствует
н37	167099.69	146718.45	Аналитический метод	0.10	Закрепление отсутствует
н38	167099.21	146715.49	Аналитический метод	0.10	Закрепление отсутствует
н39	167099.02	146712.49	Аналитический метод	0.10	Закрепление отсутствует
н40	167099.13	146709.50	Аналитический метод	0.10	Закрепление отсутствует
н41	167099.54	146706.54	Аналитический метод	0.10	Закрепление отсутствует
н42	167099.94	146704.89	Аналитический метод	0.10	Закрепление отсутствует
н43	167100.25	146703.62	Аналитический метод	0.10	Закрепление отсутствует
н44	167101.24	146700.79	Аналитический метод	0.10	Закрепление отсутствует
н45	167102.52	146698.08	Аналитический метод	0.10	Закрепление отсутствует
н46	167104.05	146695.50	Аналитический метод	0.10	Закрепление отсутствует
н47	167105.84	146693.09	Аналитический метод	0.10	Закрепление отсутствует
н48	167107.86	146690.87	Аналитический метод	0.10	Закрепление отсутствует

2. Сведения о характерных точках границ объекта

Обозначение характерных точек границ	Координаты, м		Метод определения координат характерной точки	Средняя квадратическая погрешность положения характерной точки (Mt), м	Описание обозначения точки на местности (при наличии)
	X	Y			
1	2	3	4	5	6
н49	167110.09	146688.86	Аналитический метод	0.10	Закрепление отсутствует
н50	167112.51	146687.09	Аналитический метод	0.10	Закрепление отсутствует
н51	167115.09	146685.56	Аналитический метод	0.10	Закрепление отсутствует
н52	167117.81	146684.31	Аналитический метод	0.10	Закрепление отсутствует
н53	167120.65	146683.33	Аналитический метод	0.10	Закрепление отсутствует
н54	167123.57	146682.63	Аналитический метод	0.10	Закрепление отсутствует
н55	167126.54	146682.24	Аналитический метод	0.10	Закрепление отсутствует
н56	167129.54	146682.14	Аналитический метод	0.10	Закрепление отсутствует
н57	167135.49	146682.84	Аналитический метод	0.10	Закрепление отсутствует
н58	167136.71	146683.17	Аналитический метод	0.10	Закрепление отсутствует
н59	167138.34	146683.62	Аналитический метод	0.10	Закрепление отсутствует
н60	167141.19	146684.71	Аналитический метод	0.10	Закрепление отсутствует
н61	167143.87	146686.07	Аналитический метод	0.10	Закрепление отсутствует
н62	167146.39	146687.68	Аналитический метод	0.10	Закрепление отсутствует
н63	167148.32	146689.16	Аналитический метод	0.10	Закрепление отсутствует
н64	167150.51	146691.21	Аналитический метод	0.10	Закрепление отсутствует
н65	167152.50	146693.46	Аналитический метод	0.10	Закрепление отсутствует
н66	167154.24	146695.90	Аналитический метод	0.10	Закрепление отсутствует
н1	167155.74	146698.50	Аналитический метод	0.10	Закрепление отсутствует

3. Сведения о характерных точках части (частей) границы объекта

Обозначение характерных точек части границы	Координаты, м		Метод определения координат характерной точки	Средняя квадратическая погрешность положения характерной точки (Mt), м	Описание обозначения точки на местности (при наличии)
	X	Y			
1	2	3	4	5	6
-	-	-	-	-	-

**Текстовое описание местоположения границ
населенных пунктов, территориальных зон, особо охраняемых природных
территорий, зон с особыми условиями использования территорий**

Прохождение границы		Описание прохождения границы
от точки	до точки	
1	2	3
н1	н2	Граница зоны санитарной охраны проходит по земельному участку с кадастровым номером 33:13:070159:953
н2	н3	Граница зоны санитарной охраны проходит по земельному участку с кадастровым номером 33:13:070159:953
н3	н4	Граница зоны санитарной охраны проходит по земельному участку с кадастровым номером 33:13:070159:953
н4	н5	Граница зоны санитарной охраны проходит по земельному участку с кадастровым номером 33:13:070159:953
н5	н6	Граница зоны санитарной охраны проходит по земельному участку с кадастровым номером 33:13:070159:953
н6	н7	Граница зоны санитарной охраны проходит по земельному участку с кадастровым номером 33:13:070159:953
н7	н8	Граница зоны санитарной охраны проходит по земельному участку с кадастровым номером 33:13:070159:953
н8	н9	Граница зоны санитарной охраны проходит по земельному участку с кадастровым номером 33:13:070159:953
н9	н10	Граница зоны санитарной охраны проходит по земельному участку с кадастровым номером 33:13:070159:953
н10	н11	Граница зоны санитарной охраны проходит по земельному участку с кадастровым номером 33:13:070159:953
н11	н12	Граница зоны санитарной охраны проходит по земельному участку с кадастровым номером 33:13:070159:953
н12	н13	Граница зоны санитарной охраны проходит по земельному участку с кадастровым номером 33:13:070159:953
н13	н14	Граница зоны санитарной охраны проходит по земельному участку с кадастровым номером 33:13:070159:953
н14	н15	Граница зоны санитарной охраны проходит по земельному участку с кадастровым номером 33:13:070159:953
н15	н16	Граница зоны санитарной охраны проходит по земельному участку с кадастровым номером 33:13:070159:1152
н16	н17	Граница зоны санитарной охраны проходит по земельному участку с кадастровым номером 33:13:070159:1152
н17	н18	Граница зоны санитарной охраны проходит по земельному участку с кадастровым номером 33:13:070159:1152
н18	н19	Граница зоны санитарной охраны проходит по земельному участку с кадастровым номером 33:13:070159:1152
н19	н20	Граница зоны санитарной охраны проходит по земельному участку с кадастровым номером 33:13:070159:1152
н20	н21	Граница зоны санитарной охраны проходит по земельному участку с кадастровым номером 33:13:070159:1152
н21	н22	Граница зоны санитарной охраны проходит по земельному участку с кадастровым номером 33:13:070159:1152
н22	н23	Граница зоны санитарной охраны проходит по земельному участку с кадастровым номером 33:13:070159:1152
н23	н24	Граница зоны санитарной охраны проходит по земельному участку с кадастровым номером 33:13:070159:1152
н24	н25	Граница зоны санитарной охраны проходит по земельному участку с кадастровым номером 33:13:070159:1152

**Текстовое описание местоположения границ
населенных пунктов, территориальных зон, особо охраняемых природных
территорий, зон с особыми условиями использования территорий**

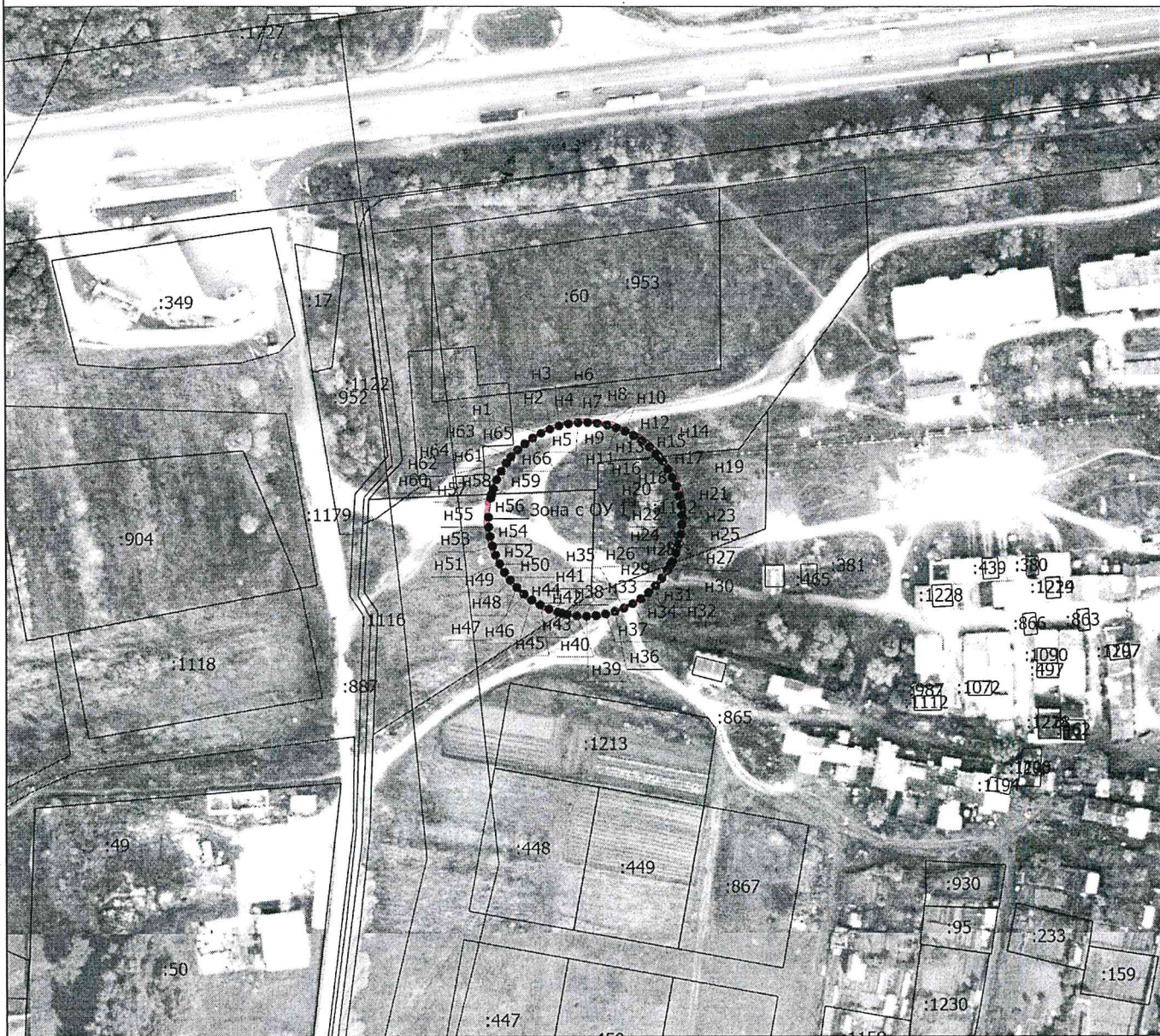
Прохождение границы		Описание прохождения границы
от точки	до точки	
1	2	3
н25	н26	Граница зоны санитарной охраны проходит по земельному участку с кадастровым номером 33:13:070159:1152
н26	н27	Граница зоны санитарной охраны проходит по земельному участку с кадастровым номером 33:13:070159:1152
н27	н28	Граница зоны санитарной охраны проходит по земельному участку с кадастровым номером 33:13:070159:1152
н28	н29	Граница зоны санитарной охраны проходит по землям пос. Нагорный Петушинского района Владимирской области
н29	н30	Граница зоны санитарной охраны проходит по землям пос. Нагорный Петушинского района Владимирской области
н30	н31	Граница зоны санитарной охраны проходит по землям пос. Нагорный Петушинского района Владимирской области
н31	н32	Граница зоны санитарной охраны проходит по землям пос. Нагорный Петушинского района Владимирской области
н32	н33	Граница зоны санитарной охраны проходит по землям пос. Нагорный Петушинского района Владимирской области
н33	н34	Граница зоны санитарной охраны проходит по землям пос. Нагорный Петушинского района Владимирской области
н34	н35	Граница зоны санитарной охраны проходит по землям пос. Нагорный Петушинского района Владимирской области
н35	н36	Граница зоны санитарной охраны проходит по землям пос. Нагорный Петушинского района Владимирской области
н36	н37	Граница зоны санитарной охраны проходит по землям пос. Нагорный Петушинского района Владимирской области
н37	н38	Граница зоны санитарной охраны проходит по землям пос. Нагорный Петушинского района Владимирской области
н38	н39	Граница зоны санитарной охраны проходит по землям пос. Нагорный Петушинского района Владимирской области
н39	н40	Граница зоны санитарной охраны проходит по землям пос. Нагорный Петушинского района Владимирской области
н40	н41	Граница зоны санитарной охраны проходит по землям пос. Нагорный Петушинского района Владимирской области
н41	н42	Граница зоны санитарной охраны проходит по землям пос. Нагорный Петушинского района Владимирской области
н42	н43	Граница зоны санитарной охраны проходит по земельному участку с кадастровым номером 33:13:070159:1116
н43	н44	Граница зоны санитарной охраны проходит по земельному участку с кадастровым номером 33:13:070159:1116
н44	н45	Граница зоны санитарной охраны проходит по земельному участку с кадастровым номером 33:13:070159:1116
н45	н46	Граница зоны санитарной охраны проходит по земельному участку с кадастровым номером 33:13:070159:1116
н46	н47	Граница зоны санитарной охраны проходит по земельному участку с кадастровым номером 33:13:070159:1116
н47	н48	Граница зоны санитарной охраны проходит по земельному участку с кадастровым номером 33:13:070159:1116
н48	н49	Граница зоны санитарной охраны проходит по земельному участку с кадастровым номером 33:13:070159:1116

**Текстовое описание местоположения границ
населенных пунктов, территориальных зон, особо охраняемых природных
территорий, зон с особыми условиями использования территорий**

Прохождение границы		Описание прохождения границы
от точки	до точки	
1	2	3
н49	н50	Граница зоны санитарной охраны проходит по земельному участку с кадастровым номером 33:13:070159:1116
н50	н51	Граница зоны санитарной охраны проходит по земельному участку с кадастровым номером 33:13:070159:1116
н51	н52	Граница зоны санитарной охраны проходит по земельному участку с кадастровым номером 33:13:070159:1116
н52	н53	Граница зоны санитарной охраны проходит по земельному участку с кадастровым номером 33:13:070159:1116
н53	н54	Граница зоны санитарной охраны проходит по земельному участку с кадастровым номером 33:13:070159:1116
н54	н55	Граница зоны санитарной охраны проходит по земельному участку с кадастровым номером 33:13:070159:1116
н55	н56	Граница зоны санитарной охраны проходит по земельному участку с кадастровым номером 33:13:070159:1116
н56	н57	Граница зоны санитарной охраны проходит по земельному участку с кадастровым номером 33:13:070159:1116
н57	н58	Граница зоны санитарной охраны проходит по земельному участку с кадастровым номером 33:13:070159:1116
н58	н59	Граница зоны санитарной охраны проходит по земельному участку с кадастровым номером 33:13:070159:953
н59	н60	Граница зоны санитарной охраны проходит по земельному участку с кадастровым номером 33:13:070159:953
н60	н61	Граница зоны санитарной охраны проходит по земельному участку с кадастровым номером 33:13:070159:953
н61	н62	Граница зоны санитарной охраны проходит по земельному участку с кадастровым номером 33:13:070159:953
н62	н63	Граница зоны санитарной охраны проходит по земельному участку с кадастровым номером 33:13:070159:953
н63	н64	Граница зоны санитарной охраны проходит по земельному участку с кадастровым номером 33:13:070159:953
н64	н65	Граница зоны санитарной охраны проходит по земельному участку с кадастровым номером 33:13:070159:953
н65	н66	Граница зоны санитарной охраны проходит по земельному участку с кадастровым номером 33:13:070159:953
н66	н1	Граница зоны санитарной охраны проходит по земельному участку с кадастровым номером 33:13:070159:953

Раздел 4

План границ объекта



Масштаб 1:2000

Условные обозначения

- - Вновь образованная часть границы, сведения о которой достаточны для определения ее местоположения
- - Характерная точка границы, сведения о которой позволяют однозначно определить ее положение на местности
- Зона с ОУ 1 - Зона с особыми условиями использования территории Зона с ОУ 1 — Зона санитарной охраны водозаборной скважины ООО "Покровский пряник"
- n1 - Обозначение новой характерной точки
- :38 - Кадастровый номер земельного участка
- - Существующая часть границы, имеющиеся в ЕГРН сведения о которой достаточны для определения ее местоположения



Подпись _____

Дата " 01 " 06 2021 г.

Место для оттиска печати (при наличии) лица, составившего описание местоположения границ объекта

ОПИСАНИЕ МЕСТОПОЛОЖЕНИЯ ГРАНИЦ

Зона санитарной охраны скважины № ГВК - 17203720 2 пояс

(наименование объекта, местоположение границ которого описано (далее - объект))

Раздел 1

Сведения об объекте

№ п/п	Характеристики объекта	Описание характеристик
1	2	3
1.	Местоположение объекта	601120, Владимирская область, район Петушинский, поселок Нагорный
2.	Площадь объекта +/- величина погрешности определения площади (Р +/- Дельта Р)	8812 +/- 33 м ²
3.	Иные характеристики объекта	План границ объекта выполнен на основе картографического материала (ортофотоплан кадастрового квартала 33:13:070158, 33:13:070158:59, в цифровом виде № 10-13583 от 01.06.2021г., выданного Управлением Федеральной службы государственной регистрации, кадастра и картографии.

Раздел 2

Сведения о местоположении границ объекта

1. Система координат МСК-33, зона 1

2. Сведения о характерных точках границ объекта

Обозначение характерных точек границ	Координаты, м		Метод определения координат характерной точки	Средняя квадратическая погрешность положения характерной точки (Mt), м	Описание обозначения точки на местности (при наличии)
	X	Y			
1	2	3	4	5	6
н1	167182.01	146710.38	Аналитический метод	0.10	Закрепление отсутствует
н2	167181.94	146715.38	Аналитический метод	0.10	Закрепление отсутствует
н3	167181.40	146720.35	Аналитический метод	0.10	Закрепление отсутствует
н4	167180.39	146725.25	Аналитический метод	0.10	Закрепление отсутствует
н5	167178.93	146730.03	Аналитический метод	0.10	Закрепление отсутствует
н6	167177.02	146734.65	Аналитический метод	0.10	Закрепление отсутствует
н7	167174.69	146739.07	Аналитический метод	0.10	Закрепление отсутствует
н8	167174.02	146740.10	Аналитический метод	0.10	Закрепление отсутствует
н9	167171.95	146743.25	Аналитический метод	0.10	Закрепление отсутствует
н10	167168.83	146747.16	Аналитический метод	0.10	Закрепление отсутствует
н11	167165.35	146750.75	Аналитический метод	0.10	Закрепление отсутствует
н12	167161.54	146754.01	Аналитический метод	0.10	Закрепление отсутствует
н13	167157.45	146756.89	Аналитический метод	0.10	Закрепление отсутствует
н14	167153.11	146759.37	Аналитический метод	0.10	Закрепление отсутствует
н15	167151.03	146760.30	Аналитический метод	0.10	Закрепление отсутствует
н16	167148.55	146761.42	Аналитический метод	0.10	Закрепление отсутствует
н17	167143.82	146763.04	Аналитический метод	0.10	Закрепление отсутствует
н18	167138.96	146764.21	Аналитический метод	0.10	Закрепление отсутствует
н19	167134.01	146764.91	Аналитический метод	0.10	Закрепление отсутствует
н20	167129.01	146765.15	Аналитический метод	0.10	Закрепление отсутствует
н21	167124.78	146764.95	Аналитический метод	0.10	Закрепление отсутствует
н22	167124.02	146764.91	Аналитический метод	0.10	Закрепление отсутствует

2. Сведения о характерных точках границ объекта					
Обозначение характерных точек границ	Координаты, м		Метод определения координат характерной точки	Средняя квадратическая погрешность положения характерной точки (Mt), м	Описание обозначения точки на местности (при наличии)
	X	Y			
1	2	3	4	5	6
н23	167119.07	146764.20	Аналитический метод	0.10	Закрепление отсутствует
н24	167114.21	146763.03	Аналитический метод	0.10	Закрепление отсутствует
н25	167109.48	146761.41	Аналитический метод	0.10	Закрепление отсутствует
н26	167104.93	146759.34	Аналитический метод	0.10	Закрепление отсутствует
н27	167100.59	146756.86	Аналитический метод	0.10	Закрепление отсутствует
н28	167096.50	146753.98	Аналитический метод	0.10	Закрепление отсутствует
н29	167092.70	146750.73	Аналитический метод	0.10	Закрепление отсутствует
н30	167089.23	146747.13	Аналитический метод	0.10	Закрепление отсутствует
н31	167086.11	146743.23	Аналитический метод	0.10	Закрепление отсутствует
н32	167083.37	146739.04	Аналитический метод	0.10	Закрепление отсутствует
н33	167081.04	146734.62	Аналитический метод	0.10	Закрепление отсутствует
н34	167079.13	146730.00	Аналитический метод	0.10	Закрепление отсутствует
н35	167077.67	146725.21	Аналитический метод	0.10	Закрепление отсутствует
н36	167076.67	146720.31	Аналитический метод	0.10	Закрепление отсутствует
н37	167076.07	146715.34	Аналитический метод	0.10	Закрепление отсутствует
н38	167076.07	146710.34	Аналитический метод	0.10	Закрепление отсутствует
н39	167076.48	146705.36	Аналитический метод	0.10	Закрепление отсутствует
н40	167077.35	146700.44	Аналитический метод	0.10	Закрепление отсутствует
н41	167078.68	146695.62	Аналитический метод	0.10	Закрепление отсутствует
н42	167080.46	146690.95	Аналитический метод	0.10	Закрепление отсутствует
н43	167082.68	146686.46	Аналитический метод	0.10	Закрепление отсутствует
н44	167085.32	146682.18	Аналитический метод	0.10	Закрепление отсутствует
н45	167088.32	146678.22	Аналитический метод	0.10	Закрепление отсутствует
н46	167088.65	146677.86	Аналитический метод	0.10	Закрепление отсутствует
н47	167091.70	146674.53	Аналитический метод	0.10	Закрепление отсутствует
н48	167095.41	146671.18	Аналитический метод	0.10	Закрепление отсутствует

2. Сведения о характерных точках границ объекта					
Обозначение характерных точек границ	Координаты, м		Метод определения координат характерной точки	Средняя квадратическая погрешность положения характерной точки (Mt), м	Описание обозначения точки на местности (при наличии)
	X	Y			
1	2	3	4	5	6
н49	167099.42	146668.20	Аналитический метод	0.10	Закрепление отсутствует
н50	167103.69	146665.60	Аналитический метод	0.10	Закрепление отсутствует
н51	167108.19	146663.42	Аналитический метод	0.10	Закрепление отсутствует
н52	167112.88	146661.67	Аналитический метод	0.10	Закрепление отсутствует
н53	167117.70	146660.37	Аналитический метод	0.10	Закрепление отсутствует
н54	167122.63	146659.54	Аналитический метод	0.10	Закрепление отсутствует
н55	167127.62	146659.17	Аналитический метод	0.10	Закрепление отсутствует
н56	167132.61	146659.27	Аналитический метод	0.10	Закрепление отсутствует
н57	167135.70	146659.62	Аналитический метод	0.10	Закрепление отсутствует
н58	167137.58	146659.84	Аналитический метод	0.10	Закрепление отсутствует
н59	167138.33	146660.00	Аналитический метод	0.10	Закрепление отсутствует
н60	167141.30	146660.63	Аналитический метод	0.10	Закрепление отсутствует
н61	167142.47	146660.88	Аналитический метод	0.10	Закрепление отсутствует
н62	167147.24	146662.37	Аналитический метод	0.10	Закрепление отсутствует
н63	167151.85	146664.31	Аналитический метод	0.10	Закрепление отсутствует
н64	167156.25	146666.67	Аналитический метод	0.10	Закрепление отсутствует
н65	167160.42	146669.44	Аналитический метод	0.10	Закрепление отсутствует
н66	167161.04	146669.94	Аналитический метод	0.10	Закрепление отсутствует
н67	167164.30	146672.58	Аналитический метод	0.10	Закрепление отсутствует
н68	167166.52	146674.75	Аналитический метод	0.10	Закрепление отсутствует
н69	167167.88	146676.08	Аналитический метод	0.10	Закрепление отсутствует
н70	167171.12	146679.79	Аналитический метод	0.10	Закрепление отсутствует
н71	167173.95	146684.01	Аналитический метод	0.10	Закрепление отсутствует
н72	167176.40	146688.37	Аналитический метод	0.10	Закрепление отсутствует
н73	167178.43	146692.94	Аналитический метод	0.10	Закрепление отсутствует
н74	167180.03	146697.68	Аналитический метод	0.10	Закрепление отсутствует

2. Сведения о характерных точках границ объекта

Обозначение характерных точек границ	Координаты, м		Метод определения координат характерной точки	Средняя квадратическая погрешность положения характерной точки (Mt), м	Описание обозначения точки на местности (при наличии)
	X	Y			
1	2	3	4	5	6
н75	167181.16	146702.55	Аналитический метод	0.10	Закрепление отсутствует
н76	167181.68	146706.00	Аналитический метод	0.10	Закрепление отсутствует
н1	167182.01	146710.38	Аналитический метод	0.10	Закрепление отсутствует

3. Сведения о характерных точках части (частей) границы объекта

Обозначение характерных точек части границы	Координаты, м		Метод определения координат характерной точки	Средняя квадратическая погрешность положения характерной точки (Mt), м	Описание обозначения точки на местности (при наличии)
	X	Y			
1	2	3	4	5	6
-	-	-	-	-	-

**Текстовое описание местоположения границ
населенных пунктов, территориальных зон, особо охраняемых природных
территорий, зон с особыми условиями использования территорий**

Прохождение границы		Описание прохождения границы
от точки	до точки	
1	2	3
н1	н2	Граница зоны санитарной охраны проходит по земельному участку с кадастровым номером 33:13:070159:60
н2	н3	Граница зоны санитарной охраны проходит по земельному участку с кадастровым номером 33:13:070159:60
н3	н4	Граница зоны санитарной охраны проходит по земельному участку с кадастровым номером 33:13:070159:60
н4	н5	Граница зоны санитарной охраны проходит по земельному участку с кадастровым номером 33:13:070159:60
н5	н6	Граница зоны санитарной охраны проходит по земельному участку с кадастровым номером 33:13:070159:60
н6	н7	Граница зоны санитарной охраны проходит по земельному участку с кадастровым номером 33:13:070159:60
н7	н8	Граница зоны санитарной охраны проходит по земельному участку с кадастровым номером 33:13:070159:60
н8	н9	Граница зоны санитарной охраны проходит по земельному участку с кадастровым номером 33:13:070159:953
н9	н10	Граница зоны санитарной охраны проходит по земельному участку с кадастровым номером 33:13:070159:953
н10	н11	Граница зоны санитарной охраны проходит по земельному участку с кадастровым номером 33:13:070159:953
н11	н12	Граница зоны санитарной охраны проходит по земельному участку с кадастровым номером 33:13:070159:953
н12	н13	Граница зоны санитарной охраны проходит по земельному участку с кадастровым номером 33:13:070159:953
н13	н14	Граница зоны санитарной охраны проходит по земельному участку с кадастровым номером 33:13:070159:953
н14	н15	Граница зоны санитарной охраны проходит по земельному участку с кадастровым номером 33:13:070159:953
н15	н16	Граница зоны санитарной охраны проходит по земельному участку с кадастровым номером 33:13:070159:1152
н16	н17	Граница зоны санитарной охраны проходит по земельному участку с кадастровым номером 33:13:070159:1152
н17	н18	Граница зоны санитарной охраны проходит по земельному участку с кадастровым номером 33:13:070159:1152
н18	н19	Граница зоны санитарной охраны проходит по земельному участку с кадастровым номером 33:13:070159:1152
н19	н20	Граница зоны санитарной охраны проходит по земельному участку с кадастровым номером 33:13:070159:1152
н20	н21	Граница зоны санитарной охраны проходит по земельному участку с кадастровым номером 33:13:070159:1152
н21	н22	Граница зоны санитарной охраны проходит по землям пос. Нагорный
н22	н23	Граница зоны санитарной охраны проходит по землям пос. Нагорный
н23	н24	Граница зоны санитарной охраны проходит по землям пос. Нагорный
н24	н25	Граница зоны санитарной охраны проходит по землям пос. Нагорный
н25	н26	Граница зоны санитарной охраны проходит по землям пос. Нагорный
н26	н27	Граница зоны санитарной охраны проходит по землям пос. Нагорный
н27	н28	Граница зоны санитарной охраны проходит по землям пос. Нагорный

**Текстовое описание местоположения границ
населенных пунктов, территориальных зон, особо охраняемых природных
территорий, зон с особыми условиями использования территорий**

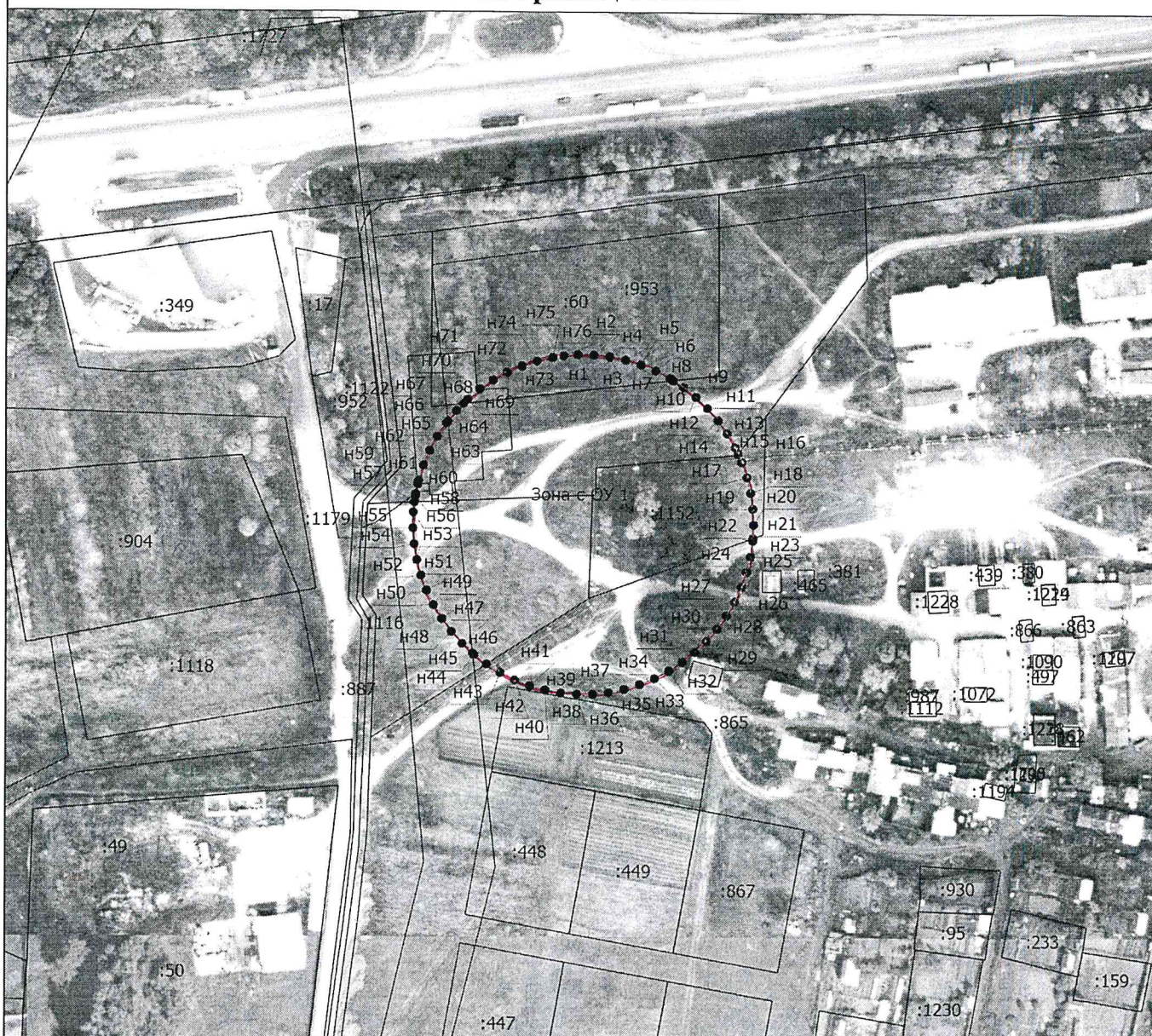
Прохождение границы		Описание прохождения границы
от точки	до точки	
1	2	3
н28	н29	Граница зоны санитарной охраны проходит по землям пос. Нагорный
н29	н30	Граница зоны санитарной охраны проходит по землям пос. Нагорный
н30	н31	Граница зоны санитарной охраны проходит по землям пос. Нагорный
н31	н32	Граница зоны санитарной охраны проходит по землям пос. Нагорный
н32	н33	Граница зоны санитарной охраны проходит по землям пос. Нагорный
н33	н34	Граница зоны санитарной охраны проходит по землям пос. Нагорный
н34	н35	Граница зоны санитарной охраны проходит по землям пос. Нагорный
н35	н36	Граница зоны санитарной охраны проходит по землям пос. Нагорный
н36	н37	Граница зоны санитарной охраны проходит по землям пос. Нагорный
н37	н38	Граница зоны санитарной охраны проходит по землям пос. Нагорный
н38	н39	Граница зоны санитарной охраны проходит по землям пос. Нагорный
н39	н40	Граница зоны санитарной охраны проходит по землям пос. Нагорный
н40	н41	Граница зоны санитарной охраны проходит по землям пос. Нагорный
н41	н42	Граница зоны санитарной охраны проходит по землям пос. Нагорный
н42	н43	Граница зоны санитарной охраны проходит по землям пос. Нагорный
н43	н44	Граница зоны санитарной охраны проходит по землям пос. Нагорный
н44	н45	Граница зоны санитарной охраны проходит по земельному участку с кадастровым номером 33:13:070159:1116
н45	н46	Граница зоны санитарной охраны проходит по земельному участку с кадастровым номером 33:13:070159:1116
н46	н47	Граница зоны санитарной охраны проходит по земельному участку с кадастровым номером 33:13:070159:1116
н47	н48	Граница зоны санитарной охраны проходит по земельному участку с кадастровым номером 33:13:070159:1116
н48	н49	Граница зоны санитарной охраны проходит по земельному участку с кадастровым номером 33:13:070159:1116
н49	н50	Граница зоны санитарной охраны проходит по земельному участку с кадастровым номером 33:13:070159:1116
н50	н51	Граница зоны санитарной охраны проходит по земельному участку с кадастровым номером 33:13:070159:1116
н51	н52	Граница зоны санитарной охраны проходит по земельному участку с кадастровым номером 33:13:070159:1116
н52	н53	Граница зоны санитарной охраны проходит по земельному участку с кадастровым номером 33:13:070159:1116
н53	н54	Граница зоны санитарной охраны проходит по земельному участку с кадастровым номером 33:13:070159:1116
н54	н55	Граница зоны санитарной охраны проходит по земельному участку с кадастровым номером 33:13:070159:1116
н55	н56	Граница зоны санитарной охраны проходит по земельному участку с кадастровым номером 33:13:070159:1116
н56	н57	Граница зоны санитарной охраны проходит по земельному участку с кадастровым номером 33:13:070159:1116

**Текстовое описание местоположения границ
населенных пунктов, территориальных зон, особо охраняемых природных
территорий, зон с особыми условиями использования территорий**

Прохождение границы		Описание прохождения границы
от точки	до точки	
1	2	3
н57	н58	Граница зоны санитарной охраны проходит по земельному участку с кадастровым номером 33:13:070159:953
н58	н59	Граница зоны санитарной охраны проходит по земельному участку с кадастровым номером 33:13:070159:953
н59	н60	Граница зоны санитарной охраны проходит по земельному участку с кадастровым номером 33:13:070159:953
н60	н61	Граница зоны санитарной охраны проходит по земельному участку с кадастровым номером 33:13:070159:953
н61	н62	Граница зоны санитарной охраны проходит по земельному участку с кадастровым номером 33:13:070159:953
н62	н63	Граница зоны санитарной охраны проходит по земельному участку с кадастровым номером 33:13:070159:953
н63	н64	Граница зоны санитарной охраны проходит по земельному участку с кадастровым номером 33:13:070159:953
н64	н65	Граница зоны санитарной охраны проходит по земельному участку с кадастровым номером 33:13:070159:953
н65	н66	Граница зоны санитарной охраны проходит по земельному участку с кадастровым номером 33:13:070159:953
н66	н67	Граница зоны санитарной охраны проходит по земельному участку с кадастровым номером 33:13:070159:953
н67	н68	Граница зоны санитарной охраны проходит по земельному участку с кадастровым номером 33:13:070159:953
н68	н69	Граница зоны санитарной охраны проходит по земельному участку с кадастровым номером 33:13:070159:60
н69	н70	Граница зоны санитарной охраны проходит по земельному участку с кадастровым номером 33:13:070159:60
н70	н71	Граница зоны санитарной охраны проходит по земельному участку с кадастровым номером 33:13:070159:60
н71	н72	Граница зоны санитарной охраны проходит по земельному участку с кадастровым номером 33:13:070159:60
н72	н73	Граница зоны санитарной охраны проходит по земельному участку с кадастровым номером 33:13:070159:60
н73	н74	Граница зоны санитарной охраны проходит по земельному участку с кадастровым номером 33:13:070159:60
н74	н75	Граница зоны санитарной охраны проходит по земельному участку с кадастровым номером 33:13:070159:60
н75	н76	Граница зоны санитарной охраны проходит по земельному участку с кадастровым номером 33:13:070159:60
н76	н1	Граница зоны санитарной охраны проходит по земельному участку с кадастровым номером 33:13:070159:60

Раздел 4

План границ объекта



Масштаб 1:2000

Условные обозначения

- - Новь образованная часть границы, сведения о которой достаточны для определения ее местоположения
- - Характерная точка границы, сведения о которой позволяют однозначно определить ее положение на местности
- Зона с ОУ 1** - Зона с особыми условиями использования территории Зона с ОУ 1 — Зона санитарной охраны водозаборной скважины ООО "Покровский пряник"
- n1 - Обозначение новой характерной точки
- :38 - Кадастровый номер земельного участка
- :510 - Кадастровый номер здания
- - Существующая часть границы, имеющиеся в ЕГРН сведения о которой достаточны для определения ее местоположения
- - Часть контура, образованного проекцией существующего наземного конструктивного элемента здания, сооружения, объекта незавершенного строительства



Подпись _____

Дата " 01 " 06 2021 г.

Место для оттиска печати (при наличии) лица, составившего описание местоположения границ объекта

ОПИСАНИЕ МЕСТОПОЛОЖЕНИЯ ГРАНИЦ

Зона санитарной охраны скважины № ГВК - 17203720 3 пояс

(наименование объекта, местоположение границ которого описано (далее - объект))

Раздел 1

Сведения об объекте

№ п/п	Характеристики объекта	Описание характеристик
1	2	3
1.	Местоположение объекта	601120, Владимирская область, район Петушинский, поселок Нагорный
2.	Площадь объекта +/- величина погрешности определения площади (P +/- Дельта P)	444033 +/- 233 м ²
3.	Иные характеристики объекта	План границ объекта выполнен на основе картографического материала (ортофотоплан кадастрового квартала 33:13:070158, 33:13:070158:59, в цифровом виде № 10-13583 от 01.06.2021г., выданного Управлением Федеральной службы государственной регистрации, кадастра и картографии.

Раздел 2

Сведения о местоположении границ объекта

1. Система координат МСК-33, зона 1

2. Сведения о характерных точках границ объекта

Обозначение характерных точек границ	Координаты, м		Метод определения координат характерной точки	Средняя квадратическая погрешность положения характерной точки (Mt), м	Описание обозначения точки на местности (при наличии)
	X	Y			
1	2	3	4	5	6
н1	167274.14	147058.94	Аналитический метод	0.10	Закрепление отсутствует
н2	167270.58	147060.47	Аналитический метод	0.10	Закрепление отсутствует
н3	167256.72	147065.79	Аналитический метод	0.10	Закрепление отсутствует
н4	167242.37	147070.64	Аналитический метод	0.10	Закрепление отсутствует
н5	167227.98	147074.88	Аналитический метод	0.10	Закрепление отсутствует
н6	167213.43	147078.54	Аналитический метод	0.10	Закрепление отсутствует
н7	167198.75	147081.61	Аналитический метод	0.10	Закрепление отсутствует
н8	167183.96	147084.10	Аналитический метод	0.10	Закрепление отсутствует
н9	167171.13	147085.73	Аналитический метод	0.10	Закрепление отсутствует
н10	167169.08	147085.99	Аналитический метод	0.10	Закрепление отсутствует
н11	167154.13	147087.29	Аналитический метод	0.10	Закрепление отсутствует
н12	167139.15	147088.10	Аналитический метод	0.10	Закрепление отсутствует
н13	167124.15	147088.10	Аналитический метод	0.10	Закрепление отсутствует
н14	167109.16	147087.60	Аналитический метод	0.10	Закрепление отсутствует
н15	167094.20	147086.51	Аналитический метод	0.10	Закрепление отсутствует
н16	167092.48	147086.32	Аналитический метод	0.10	Закрепление отсутствует
н17	167089.65	147086.00	Аналитический метод	0.10	Закрепление отсутствует
н18	167079.29	147084.83	Аналитический метод	0.10	Закрепление отсутствует
н19	167065.42	147082.70	Аналитический метод	0.10	Закрепление отсутствует
н20	167064.47	147082.55	Аналитический метод	0.10	Закрепление отсутствует
н21	167050.63	147079.86	Аналитический метод	0.10	Закрепление отсутствует
н22	167047.44	147079.13	Аналитический метод	0.10	Закрепление отсутствует

2. Сведения о характерных точках границ объекта

Обозначение характерных точек границ	Координаты, м		Метод определения координат характерной точки	Средняя квадратическая погрешность положения характерной точки (Mt), м	Описание обозначения точки на местности (при наличии)
	X	Y			
1	2	3	4	5	6
н23	167035.15	147076.22	Аналитический метод	0.10	Закрепление отсутствует
н24	167023.33	147072.92	Аналитический метод	0.10	Закрепление отсутствует
н25	167020.70	147072.19	Аналитический метод	0.10	Закрепление отсутствует
н26	167008.47	147068.24	Аналитический метод	0.10	Закрепление отсутствует
н27	167006.43	147067.58	Аналитический метод	0.10	Закрепление отсутствует
н28	166993.09	147062.67	Аналитический метод	0.10	Закрепление отсутствует
н29	166990.73	147061.73	Аналитический метод	0.10	Закрепление отсутствует
н30	166978.33	147056.61	Аналитический метод	0.10	Закрепление отсутствует
н31	166964.86	147050.39	Аналитический метод	0.10	Закрепление отсутствует
н32	166964.32	147050.12	Аналитический метод	0.10	Закрепление отсутствует
н33	166951.50	147043.58	Аналитический метод	0.10	Закрепление отсутствует
н34	166938.42	147036.23	Аналитический метод	0.10	Закрепление отсутствует
н35	166925.65	147028.37	Аналитический метод	0.10	Закрепление отсутствует
н36	166919.60	147024.31	Аналитический метод	0.10	Закрепление отсутствует
н37	166913.05	147019.91	Аналитический метод	0.10	Закрепление отсутствует
н38	166900.90	147011.01	Аналитический метод	0.10	Закрепление отсутствует
н39	166889.34	147001.82	Аналитический метод	0.10	Закрепление отсутствует
н40	166877.98	146992.03	Аналитический метод	0.10	Закрепление отсутствует
н41	166867.01	146981.80	Аналитический метод	0.10	Закрепление отсутствует
н42	166856.33	146970.99	Аналитический метод	0.10	Закрепление отсутствует
н43	166846.07	146959.73	Аналитический метод	0.10	Закрепление отсутствует
н44	166843.51	146956.69	Аналитический метод	0.10	Закрепление отсутствует
н45	166837.58	146949.63	Аналитический метод	0.10	Закрепление отсутствует
н46	166836.42	146948.25	Аналитический метод	0.10	Закрепление отсутствует
н47	166827.24	146936.39	Аналитический метод	0.10	Закрепление отсутствует
н48	166818.53	146924.18	Аналитический метод	0.10	Закрепление отсутствует

2. Сведения о характерных точках границ объекта

Обозначение характерных точек границ	Координаты, м		Метод определения координат характерной точки	Средняя квадратическая погрешность положения характерной точки (M _t), м	Описание обозначения точки на местности (при наличии)
	X	Y			
1	2	3	4	5	6
н49	166810.32	146911.62	Аналитический метод	0.10	Закрепление отсутствует
н50	166802.62	146898.75	Аналитический метод	0.10	Закрепление отсутствует
н51	166800.51	146894.89	Аналитический метод	0.10	Закрепление отсутствует
н52	166795.43	146885.58	Аналитический метод	0.10	Закрепление отсутствует
н53	166788.78	146872.14	Аналитический метод	0.10	Закрепление отсутствует
н54	166782.67	146858.44	Аналитический метод	0.10	Закрепление отсутствует
н55	166780.91	146854.03	Аналитический метод	0.10	Закрепление отсутствует
н56	166777.11	146844.51	Аналитический метод	0.10	Закрепление отсутствует
н57	166772.11	146830.37	Аналитический метод	0.10	Закрепление отсутствует
н58	166770.25	146824.37	Аналитический метод	0.10	Закрепление отсутствует
н59	166769.33	146821.40	Аналитический метод	0.10	Закрепление отсутствует
н60	166767.68	146816.04	Аналитический метод	0.10	Закрепление отсутствует
н61	166763.82	146801.54	Аналитический метод	0.10	Закрепление отсутствует
н62	166760.55	146786.90	Аналитический метод	0.10	Закрепление отсутствует
н63	166760.08	146784.32	Аналитический метод	0.10	Закрепление отсутствует
н64	166759.93	146783.49	Аналитический метод	0.10	Закрепление отсутствует
н65	166757.86	146772.15	Аналитический метод	0.10	Закрепление отсутствует
н66	166755.76	146757.29	Аналитический метод	0.10	Закрепление отсутствует
н67	166754.20	146741.73	Аналитический метод	0.10	Закрепление отсутствует
н68	166754.09	146739.69	Аналитический метод	0.10	Закрепление отсутствует
н69	166753.35	146727.40	Аналитический метод	0.10	Закрепление отсутствует
н70	166753.04	146712.13	Аналитический метод	0.10	Закрепление отсутствует
н71	166753.04	146697.40	Аналитический метод	0.10	Закрепление отсутствует
н72	166753.59	146690.41	Аналитический метод	0.10	Закрепление отсутствует
н73	166754.21	146682.43	Аналитический метод	0.10	Закрепление отсутствует
н74	166755.69	146667.50	Аналитический метод	0.10	Закрепление отсутствует

2. Сведения о характерных точках границ объекта

Обозначение характерных точек границ	Координаты, м		Метод определения координат характерной точки	Средняя квадратическая погрешность положения характерной точки (Мт), м	Описание обозначения точки на местности (при наличии)
	X	Y			
1	2	3	4	5	6
н75	166757.39	146655.37	Аналитический метод	0.10	Закрепление отсутствует
н76	166757.77	146652.65	Аналитический метод	0.10	Закрепление отсутствует
н77	166760.44	146637.89	Аналитический метод	0.10	Закрепление отсутствует
н78	166763.47	146624.21	Аналитический метод	0.10	Закрепление отсутствует
н79	166763.69	146623.24	Аналитический метод	0.10	Закрепление отсутствует
н80	166767.53	146608.74	Аналитический метод	0.10	Закрепление отсутствует
н81	166771.94	146594.41	Аналитический метод	0.10	Закрепление отсутствует
н82	166776.92	146580.26	Аналитический метод	0.10	Закрепление отсутствует
н83	166782.46	146566.32	Аналитический метод	0.10	Закрепление отсутствует
н84	166783.62	146563.70	Аналитический метод	0.10	Закрепление отсутствует
н85	166788.55	146552.61	Аналитический метод	0.10	Закрепление отсутствует
н86	166795.19	146539.16	Аналитический метод	0.10	Закрепление отсутствует
н87	166802.35	146525.98	Аналитический метод	0.10	Закрепление отсутствует
н88	166810.03	146513.10	Аналитический метод	0.10	Закрепление отсутствует
н89	166818.23	146500.53	Аналитический метод	0.10	Закрепление отсутствует
н90	166826.91	146488.30	Аналитический метод	0.10	Закрепление отсутствует
н91	166836.08	146476.43	Аналитический метод	0.10	Закрепление отсутствует
н92	166845.72	146464.93	Аналитический метод	0.10	Закрепление отсутствует
н93	166855.80	146453.83	Аналитический метод	0.10	Закрепление отсутствует
н94	166866.32	146443.14	Аналитический метод	0.10	Закрепление отсутствует
н95	166871.32	146438.44	Аналитический метод	0.10	Закрепление отсутствует
н96	166877.26	146432.87	Аналитический метод	0.10	Закрепление отсутствует
н97	166888.60	146423.05	Аналитический метод	0.10	Закрепление отсутствует
н98	166900.63	146413.46	Аналитический метод	0.10	Закрепление отсутствует
н99	166907.56	146408.37	Аналитический метод	0.10	Закрепление отсутствует
н100	166912.41	146404.81	Аналитический метод	0.10	Закрепление отсутствует

2. Сведения о характерных точках границ объекта					
Обозначение характерных точек границ	Координаты, м		Метод определения координат характерной точки	Средняя квадратическая погрешность положения характерной точки (Mt), м	Описание обозначения точки на местности (при наличии)
	X	Y			
1	2	3	4	5	6
н101	166924.84	146396.41	Аналитический метод	0.10	Закрепление отсутствует
н102	166937.59	146388.52	Аналитический метод	0.10	Закрепление отсутствует
н103	166947.88	146382.71	Аналитический метод	0.10	Закрепление отсутствует
н104	166956.95	146377.90	Аналитический метод	0.10	Закрепление отсутствует
н105	166963.99	146374.29	Аналитический метод	0.10	Закрепление отсутствует
н106	166976.23	146368.61	Аналитический метод	0.10	Закрепление отсутствует
н107	166977.60	146367.97	Аналитический метод	0.10	Закрепление отсутствует
н108	166991.45	146362.21	Аналитический метод	0.10	Закрепление отсутствует
н109	167000.15	146358.98	Аналитический метод	0.10	Закрепление отсутствует
н110	167000.54	146358.83	Аналитический метод	0.10	Закрепление отсутствует
н111	167005.51	146357.00	Аналитический метод	0.10	Закрепление отсутствует
н112	167019.78	146352.35	Аналитический метод	0.10	Закрепление отсутствует
н113	167024.72	146350.94	Аналитический метод	0.10	Закрепление отсутствует
н114	167034.21	146348.28	Аналитический метод	0.10	Закрепление отсутствует
н115	167047.68	146345.06	Аналитический метод	0.10	Закрепление отсутствует
н116	167047.86	146345.01	Аналитический метод	0.10	Закрепление отсутствует
н117	167048.80	146344.79	Аналитический метод	0.10	Закрепление отсутствует
н118	167062.94	146341.99	Аналитический метод	0.10	Закрепление отсутствует
н119	167063.52	146341.88	Аналитический метод	0.10	Закрепление отсутствует
н120	167078.34	146339.56	Аналитический метод	0.10	Закрепление отсутствует
н121	167093.24	146337.84	Аналитический метод	0.10	Закрепление отсутствует
н122	167098.17	146337.46	Аналитический метод	0.10	Закрепление отсутствует
н123	167098.32	146337.45	Аналитический метод	0.10	Закрепление отсутствует
н124	167108.19	146336.71	Аналитический метод	0.10	Закрепление отсутствует
н125	167123.19	146336.18	Аналитический метод	0.10	Закрепление отсутствует
н126	167127.59	146336.18	Аналитический метод	0.10	Закрепление отсутствует

2. Сведения о характерных точках границ объекта

Обозначение характерных точек границ	Координаты, м		Метод определения координат характерной точки	Средняя квадратическая погрешность положения характерной точки (M _t), м	Описание обозначения точки на местности (при наличии)
	X	Y			
1	2	3	4	5	6
н127	167138.19	146336.18	Аналитический метод	0.10	Закрепление отсутствует
н128	167144.77	146336.50	Аналитический метод	0.10	Закрепление отсутствует
н129	167153.17	146336.91	Аналитический метод	0.10	Закрепление отсутствует
н130	167167.27	146338.10	Аналитический метод	0.10	Закрепление отсутствует
н131	167168.11	146338.17	Аналитический метод	0.10	Закрепление отсутствует
н132	167181.42	146339.82	Аналитический метод	0.10	Закрепление отсутствует
н133	167184.96	146340.33	Аналитический метод	0.10	Закрепление отсутствует
н134	167191.60	146341.44	Аналитический метод	0.10	Закрепление отсутствует
н135	167197.80	146342.47	Аналитический метод	0.10	Закрепление отсутствует
н136	167212.49	146345.51	Аналитический метод	0.10	Закрепление отсутствует
н137	167227.04	146349.13	Аналитический метод	0.10	Закрепление отсутствует
н138	167241.02	146353.20	Аналитический метод	0.10	Закрепление отсутствует
н139	167247.61	146355.40	Аналитический метод	0.10	Закрепление отсутствует
н140	167255.67	146358.10	Аналитический метод	0.10	Закрепление отсутствует
н141	167269.69	146363.43	Аналитический метод	0.10	Закрепление отсутствует
н142	167283.48	146369.32	Аналитический метод	0.10	Закрепление отсутствует
н143	167285.61	146370.33	Аналитический метод	0.10	Закрепление отсутствует
н144	167297.03	146375.75	Аналитический метод	0.10	Закрепление отсутствует
н145	167310.32	146382.72	Аналитический метод	0.10	Закрепление отсутствует
н146	167323.31	146390.21	Аналитический метод	0.10	Закрепление отсутствует
н147	167336.00	146398.21	Аналитический метод	0.10	Закрепление отсутствует
н148	167339.20	146400.41	Аналитический метод	0.10	Закрепление отсутствует
н149	167348.35	146406.72	Аналитический метод	0.10	Закрепление отсутствует
н150	167360.36	146415.71	Аналитический метод	0.10	Закрепление отсутствует
н151	167363.01	146417.86	Аналитический метод	0.10	Закрепление отсутствует
н152	167372.00	146425.17	Аналитический метод	0.10	Закрепление отсутствует

2. Сведения о характерных точках границ объекта					
Обозначение характерных точек границ	Координаты, м		Метод определения координат характерной точки	Средняя квадратическая погрешность положения характерной точки (Mt), м	Описание обозначения точки на местности (при наличии)
	X	Y			
1	2	3	4	5	6
н153	167383.25	146435.09	Аналитический метод	0.10	Закрепление отсутствует
н154	167388.07	146439.69	Аналитический метод	0.10	Закрепление отсутствует
н155	167394.10	146445.45	Аналитический метод	0.10	Закрепление отсутствует
н156	167404.52	146456.24	Аналитический метод	0.10	Закрепление отсутствует
н157	167413.54	146466.34	Аналитический метод	0.10	Закрепление отсутствует
н158	167414.51	146467.43	Аналитический метод	0.10	Закрепление отсутствует
н159	167424.04	146479.01	Аналитический метод	0.10	Закрепление отсутствует
н160	167426.54	146482.30	Аналитический метод	0.10	Закрепление отсутствует
н161	167426.78	146482.61	Аналитический метод	0.10	Закрепление отсутствует
н162	167433.11	146490.96	Аналитический метод	0.10	Закрепление отсутствует
н163	167441.69	146503.27	Аналитический метод	0.10	Закрепление отсутствует
н164	167449.77	146515.90	Аналитический метод	0.10	Закрепление отсутствует
н165	167450.84	146517.73	Аналитический метод	0.10	Закрепление отсутствует
н166	167457.34	146528.85	Аналитический метод	0.10	Закрепление отсутствует
н167	167459.16	146532.27	Аналитический метод	0.10	Закрепление отсутствует
н168	167464.39	146542.09	Аналитический метод	0.10	Закрепление отсутствует
н169	167470.90	146555.60	Аналитический метод	0.10	Закрепление отсутствует
н170	167476.88	146569.36	Аналитический метод	0.10	Закрепление отсутствует
н171	167478.12	146572.57	Аналитический метод	0.10	Закрепление отсутствует
н172	167482.29	146583.35	Аналитический метод	0.10	Закрепление отсутствует
н173	167487.15	146597.54	Аналитический метод	0.10	Закрепление отсутствует
н174	167490.15	146607.63	Аналитический метод	0.10	Закрепление отсутствует
н175	167494.41	146623.53	Аналитический метод	0.10	Закрепление отсутствует
н176	167495.14	146626.45	Аналитический метод	0.10	Закрепление отсутствует
н177	167498.27	146641.12	Аналитический метод	0.10	Закрепление отсутствует
н178	167500.81	146655.91	Аналитический метод	0.10	Закрепление отсутствует

2. Сведения о характерных точках границ объекта					
Обозначение характерных точек границ	Координаты, м		Метод определения координат характерной точки	Средняя квадратическая погрешность положения характерной точки (Mt), м	Описание обозначения точки на местности (при наличии)
	X	Y			
1	2	3	4	5	6
н179	167502.75	146670.78	Аналитический метод	0.10	Закрепление отсутствует
н180	167504.11	146685.72	Аналитический метод	0.10	Закрепление отсутствует
н181	167504.86	146700.70	Аналитический метод	0.10	Закрепление отсутствует
н182	167504.96	146704.85	Аналитический метод	0.10	Закрепление отсутствует
н183	167505.03	146707.73	Аналитический метод	0.10	Закрепление отсутствует
н184	167504.89	146722.60	Аналитический метод	0.10	Закрепление отсутствует
н185	167504.17	146737.58	Аналитический метод	0.10	Закрепление отсутствует
н186	167502.86	146752.52	Аналитический метод	0.10	Закрепление отсутствует
н187	167500.95	146767.40	Аналитический метод	0.10	Закрепление отсутствует
н188	167498.45	146782.19	Аналитический метод	0.10	Закрепление отсутствует
н189	167495.36	146796.87	Аналитический метод	0.10	Закрепление отсутствует
н190	167491.69	146811.41	Аналитический метод	0.10	Закрепление отсутствует
н191	167489.74	146818.01	Аналитический метод	0.10	Закрепление отсутствует
н192	167487.44	146825.80	Аналитический метод	0.10	Закрепление отсутствует
н193	167482.62	146840.00	Аналитический метод	0.10	Закрепление отсутствует
н194	167477.24	146854.00	Аналитический метод	0.10	Закрепление отсутствует
н195	167471.31	146867.78	Аналитический метод	0.10	Закрепление отсутствует
н196	167464.83	146881.31	Аналитический метод	0.10	Закрепление отсутствует
н197	167457.81	146894.57	Аналитический метод	0.10	Закрепление отсутствует
н198	167450.99	146906.29	Аналитический метод	0.10	Закрепление отсутствует
н199	167450.27	146907.53	Аналитический метод	0.10	Закрепление отсутствует
н200	167442.22	146920.19	Аналитический метод	0.10	Закрепление отсутствует
н201	167433.68	146932.52	Аналитический метод	0.10	Закрепление отсутствует
н202	167424.64	146944.49	Аналитический метод	0.10	Закрепление отсутствует
н203	167415.14	146956.10	Аналитический метод	0.10	Закрепление отсутствует
н204	167414.32	146957.03	Аналитический метод	0.10	Закрепление отсутствует

2. Сведения о характерных точках границ объекта

Обозначение характерных точек границ	Координаты, м		Метод определения координат характерной точки	Средняя квадратическая погрешность положения характерной точки (Mt), м	Описание обозначения точки на местности (при наличии)
	X	Y			
1	2	3	4	5	6
н205	167405.18	146967.32	Аналитический метод	0.10	Закрепление отсутствует
н206	167394.78	146978.13	Аналитический метод	0.10	Закрепление отсутствует
н207	167383.96	146988.52	Аналитический метод	0.10	Закрепление отсутствует
н208	167372.74	146998.46	Аналитический метод	0.10	Закрепление отсутствует
н209	167361.12	147007.96	Аналитический метод	0.10	Закрепление отсутствует
н210	167349.14	147016.98	Аналитический метод	0.10	Закрепление отсутствует
н211	167340.58	147022.90	Аналитический метод	0.10	Закрепление отсутствует
н212	167337.36	147025.14	Аналитический метод	0.10	Закрепление отсутствует
н213	167324.89	147033.07	Аналитический метод	0.10	Закрепление отсутствует
н214	167312.60	147040.24	Аналитический метод	0.10	Закрепление отсутствует
н215	167304.39	147044.66	Аналитический метод	0.10	Закрепление отсутствует
н216	167297.90	147048.08	Аналитический метод	0.10	Закрепление отсутствует
н217	167284.36	147054.55	Аналитический метод	0.10	Закрепление отсутствует
н218	167280.82	147056.07	Аналитический метод	0.10	Закрепление отсутствует
н1	167274.14	147058.94	Аналитический метод	0.10	Закрепление отсутствует

3. Сведения о характерных точках части (частей) границы объекта

Обозначение характерных точек части границы	Координаты, м		Метод определения координат характерной точки	Средняя квадратическая погрешность положения характерной точки (Mt), м	Описание обозначения точки на местности (при наличии)
	X	Y			
1	2	3	4	5	6
-	-	-	-	-	-

**Текстовое описание местоположения границ
населенных пунктов, территориальных зон, особо охраняемых природных
территорий, зон с особыми условиями использования территорий**

Прохождение границы		Описание прохождения границы
от точки	до точки	
1	2	3
н1	н2	Граница зоны санитарной охраны проходит по земельному участку с кадастровым номером 33:13:070159:13
н2	н3	Граница зоны санитарной охраны проходит по земельному участку с кадастровым номером 33:13:070159:13
н3	н4	Граница зоны санитарной охраны проходит по землям пос. Нагорный
н4	н5	Граница зоны санитарной охраны проходит по землям пос. Нагорный
н5	н6	Граница зоны санитарной охраны проходит по землям пос. Нагорный
н6	н7	Граница зоны санитарной охраны проходит по землям пос. Нагорный
н7	н8	Граница зоны санитарной охраны проходит по землям пос. Нагорный
н8	н9	Граница зоны санитарной охраны проходит по землям пос. Нагорный
н9	н10	Граница зоны санитарной охраны проходит по земельному участку с кадастровым номером 33:13:070159:405
н10	н11	Граница зоны санитарной охраны проходит по земельному участку с кадастровым номером 33:13:070159:405
н11	н12	Граница зоны санитарной охраны проходит по земельному участку с кадастровым номером 33:13:070159:405
н12	н13	Граница зоны санитарной охраны проходит по земельному участку с кадастровым номером 33:13:070159:405
н13	н14	Граница зоны санитарной охраны проходит по земельному участку с кадастровым номером 33:13:070159:405
н14	н15	Граница зоны санитарной охраны проходит по земельному участку с кадастровым номером 33:13:070159:405
н15	н16	Граница зоны санитарной охраны проходит по земельному участку с кадастровым номером 33:13:070159:405
н16	н17	Граница зоны санитарной охраны проходит по землям пос. Нагорный
н17	н18	Граница зоны санитарной охраны проходит по земельному участку с кадастровым номером 33:13:070159:1019
н18	н19	Граница зоны санитарной охраны проходит по земельному участку с кадастровым номером 33:13:070159:1019
н19	н20	Граница зоны санитарной охраны проходит по землям пос. Нагорный
н20	н21	Граница зоны санитарной охраны проходит по землям пос. Нагорный
н21	н22	Граница зоны санитарной охраны проходит по земельному участку с кадастровым номером 33:13:070159:1278
н22	н23	Граница зоны санитарной охраны проходит по земельному участку с кадастровым номером 33:13:070159:1278
н23	н24	Граница зоны санитарной охраны проходит по земельному участку с кадастровым номером 33:13:070159:1278
н24	н25	Граница зоны санитарной охраны проходит по земельному участку с кадастровым номером 33:13:070159:253
н25	н26	Граница зоны санитарной охраны проходит по земельному участку с кадастровым номером 33:13:070159:253
н26	н27	Граница зоны санитарной охраны проходит по земельному участку с кадастровым номером 33:13:070159:179
н27	н28	Граница зоны санитарной охраны проходит по земельному участку с кадастровым номером 33:13:070159:179

**Текстовое описание местоположения границ
населенных пунктов, территориальных зон, особо охраняемых природных
территорий, зон с особыми условиями использования территорий**

Прохождение границы		Описание прохождения границы
от точки	до точки	
1	2	3
н28	н29	Граница зоны санитарной охраны проходит по земельному участку по ул. Дачная пос. Нагорный
н29	н30	Граница зоны санитарной охраны проходит по земельному участку с кадастровым номером 33:13:070159:141
н30	н31	Граница зоны санитарной охраны проходит по земельному участку с кадастровым номером 33:13:070159:168
н31	н32	Граница зоны санитарной охраны проходит по земельному участку с кадастровым номером 33:13:070159:168
н32	н33	Граница зоны санитарной охраны проходит по земельному участку по ул. Дачная пос. Нагорный
н33	н34	Граница зоны санитарной охраны проходит по земельному участку по ул. Дачная пос. Нагорный
н34	н35	Граница зоны санитарной охраны проходит по землям пос. Нагорный
н35	н36	Граница зоны санитарной охраны проходит по землям пос. Нагорный
н36	н37	Граница зоны санитарной охраны проходит по земельному участку с кадастровым номером 33:13:070159:297
н37	н38	Граница зоны санитарной охраны проходит по земельному участку с кадастровым номером 33:13:070159:297
н38	н39	Граница зоны санитарной охраны проходит по земельному участку по ул. Дачная пос. Нагорный
н39	н40	Граница зоны санитарной охраны проходит по земельному участку по ул. Дачная пос. Нагорный
н40	н41	Граница зоны санитарной охраны проходит по землям пос. Нагорный
н41	н42	Граница зоны санитарной охраны проходит по землям пос. Нагорный
н42	н43	Граница зоны санитарной охраны проходит по землям пос. Нагорный
н43	н44	Граница зоны санитарной охраны проходит по земельному участку с кадастровым номером 33:13:070159:219
н44	н45	Граница зоны санитарной охраны проходит по землям пос. Нагорный
н45	н46	Граница зоны санитарной охраны проходит по земельному участку с кадастровым номером 33:13:070159:876
н46	н47	Граница зоны санитарной охраны проходит по земельному участку с кадастровым номером 33:13:070159:876
н47	н48	Граница зоны санитарной охраны проходит по земельному участку с кадастровым номером 33:13:070159:876
н48	н49	Граница зоны санитарной охраны проходит по земельному участку с кадастровым номером 33:13:070159:876
н49	н50	Граница зоны санитарной охраны проходит по земельному участку с кадастровым номером 33:13:070159:876
н50	н51	Граница зоны санитарной охраны проходит по земельному участку с кадастровым номером 33:13:070159:876
н51	н52	Граница зоны санитарной охраны проходит по землям пос. Нагорный
н52	н53	Граница зоны санитарной охраны проходит по землям пос. Нагорный
н53	н54	Граница зоны санитарной охраны проходит по землям пос. Нагорный
н54	н55	Граница зоны санитарной охраны проходит по землям пос. Нагорный
н55	н56	Граница зоны санитарной охраны проходит по земельному участку с кадастровым номером 33:13:070159:252

Текстовое описание местоположения границ населенных пунктов, территориальных зон, особо охраняемых природных территорий, зон с особыми условиями использования территорий

Прохождение границы		Описание прохождения границы
от точки	до точки	
1	2	3
н56	н57	Граница зоны санитарной охраны проходит по земельному участку с кадастровым номером 33:13:070159:252
н57	н58	Граница зоны санитарной охраны проходит по земельному участку с кадастровым номером 33:13:070159:252
н58	н59	Граница зоны санитарной охраны проходит по землям пос. Нагорный
н59	н60	Граница зоны санитарной охраны проходит по земельному участку с кадастровым номером 33:13:070159:26
н60	н61	Граница зоны санитарной охраны проходит по земельному участку с кадастровым номером 33:13:070159:26
н61	н62	Граница зоны санитарной охраны проходит по земельному участку с кадастровым номером 33:13:070159:26
н62	н63	Граница зоны санитарной охраны проходит по земельному участку с кадастровым номером 33:13:070159:26
н63	н64	Граница зоны санитарной охраны проходит по землям д. Гора
н64	н65	Граница зоны санитарной охраны проходит по земельному участку с кадастровым номером 33:13:070158:36
н65	н66	Граница зоны санитарной охраны проходит по земельному участку с кадастровым номером 33:13:070158:36
н66	н67	Граница зоны санитарной охраны проходит по земельному участку с кадастровым номером 33:13:070158:36
н67	н68	Граница зоны санитарной охраны проходит по землям д. Гора
н68	н69	Граница зоны санитарной охраны проходит по земельному участку с кадастровым номером 33:13:070158:156
н69	н70	Граница зоны санитарной охраны проходит по земельному участку с кадастровым номером 33:13:070158:156
н70	н71	Граница зоны санитарной охраны проходит по земельному участку с кадастровым номером 33:13:070158:156
н71	н72	Граница зоны санитарной охраны проходит по земельному участку с кадастровым номером 33:13:070158:156
н72	н73	Граница зоны санитарной охраны проходит по земельному участку с кадастровым номером 33:13:070159:400
н73	н74	Граница зоны санитарной охраны проходит по земельному участку с кадастровым номером 33:13:070159:400
н74	н75	Граница зоны санитарной охраны проходит по земельному участку с кадастровым номером 33:13:070159:400
н75	н76	Граница зоны санитарной охраны проходит по земельному участку с кадастровым номером 33:13:070159:397
н76	н77	Граница зоны санитарной охраны проходит по земельному участку с кадастровым номером 33:13:070159:397
н77	н78	Граница зоны санитарной охраны проходит по земельному участку с кадастровым номером 33:13:070159:397
н78	н79	Граница зоны санитарной охраны проходит по земельному участку с кадастровым номером 33:13:070159:415
н79	н80	Граница зоны санитарной охраны проходит по земельному участку с кадастровым номером 33:13:070159:415
н80	н81	Граница зоны санитарной охраны проходит по земельному участку с кадастровым номером 33:13:070159:415

Текстовое описание местоположения границ населенных пунктов, территориальных зон, особо охраняемых природных территорий, зон с особыми условиями использования территорий

Прохождение границы		Описание прохождения границы
от точки	до точки	
1	2	3
н81	н82	Граница зоны санитарной охраны проходит по земельному участку с кадастровым номером 33:13:070159:415
н82	н83	Граница зоны санитарной охраны проходит по земельному участку с кадастровым номером 33:13:070159:415
н83	н84	Граница зоны санитарной охраны проходит по земельному участку с кадастровым номером 33:13:070159:415
н84	н85	Граница зоны санитарной охраны проходит по земельному участку с кадастровым номером 33:13:070159:401
н85	н86	Граница зоны санитарной охраны проходит по земельному участку с кадастровым номером 33:13:070159:401
н86	н87	Граница зоны санитарной охраны проходит по земельному участку с кадастровым номером 33:13:070159:401
н87	н88	Граница зоны санитарной охраны проходит по земельному участку с кадастровым номером 33:13:070159:401
н88	н89	Граница зоны санитарной охраны проходит по земельному участку с кадастровым номером 33:13:070159:401
н89	н90	Граница зоны санитарной охраны проходит по земельному участку с кадастровым номером 33:13:070159:401
н90	н91	Граница зоны санитарной охраны проходит по земельному участку с кадастровым номером 33:13:070159:401
н91	н92	Граница зоны санитарной охраны проходит по земельному участку с кадастровым номером 33:13:070159:401
н92	н93	Граница зоны санитарной охраны проходит по земельному участку с кадастровым номером 33:13:070159:401
н93	н94	Граница зоны санитарной охраны проходит по земельному участку с кадастровым номером 33:13:070159:401
н94	н95	Граница зоны санитарной охраны проходит по земельному участку с кадастровым номером 33:13:070159:401
н95	н96	Граница зоны санитарной охраны проходит по земельному участку с кадастровым номером 33:13:070159:12
н96	н97	Граница зоны санитарной охраны проходит по земельному участку с кадастровым номером 33:13:070159:12
н97	н98	Граница зоны санитарной охраны проходит по земельному участку с кадастровым номером 33:13:070159:12
н98	н99	Граница зоны санитарной охраны проходит по земельному участку с кадастровым номером 33:13:070159:1226
н99	н100	Граница зоны санитарной охраны проходит по землям пос. Нагорный
н100	н101	Граница зоны санитарной охраны проходит по землям пос. Нагорный
н101	н102	Граница зоны санитарной охраны проходит по землям пос. Нагорный
н102	н103	Граница зоны санитарной охраны проходит по землям пос. Нагорный
н103	н104	Граница зоны санитарной охраны проходит по земельному участку с кадастровым номером 33:13:030220:223
н104	н105	Граница зоны санитарной охраны проходит по землям пос. Нагорный
н105	н106	Граница зоны санитарной охраны проходит по землям пос. Нагорный
н106	н107	Граница зоны санитарной охраны проходит по земельному участку с кадастровым номером 33:13:030220:14

Текстовое описание местоположения границ населенных пунктов, территориальных зон, особо охраняемых природных территорий, зон с особыми условиями использования территорий

Прохождение границы		Описание прохождения границы
от точки	до точки	
1	2	3
н107	н108	Граница зоны санитарной охраны проходит по земельному участку с кадастровым номером 33:13:030220:14
н108	н109	Граница зоны санитарной охраны проходит по земельному участку с кадастровым номером 33:13:030220:14
н109	н110	Граница зоны санитарной охраны проходит по землям пос. Нагорный
н110	н111	Граница зоны санитарной охраны проходит по земельному участку с кадастровым номером 33:13:030220:21
н111	н112	Граница зоны санитарной охраны проходит по земельному участку с кадастровым номером 33:13:030220:21
н112	н113	Граница зоны санитарной охраны проходит по земельному участку с кадастровым номером 33:13:030220:21
н113	н114	Граница зоны санитарной охраны проходит по земельному участку с кадастровым номером 33:13:030220:63
н114	н115	Граница зоны санитарной охраны проходит по земельному участку с кадастровым номером 33:13:030220:63
н115	н116	Граница зоны санитарной охраны проходит по землям пос. Нагорный
н116	н117	Граница зоны санитарной охраны проходит по земельному участку с кадастровым номером 33:13:030220:1
н117	н118	Граница зоны санитарной охраны проходит по земельному участку с кадастровым номером 33:13:030220:1
н118	н119	Граница зоны санитарной охраны проходит по земельному участку с кадастровым номером 33:13:030220:1
н119	н120	Граница зоны санитарной охраны проходит по земельному участку с кадастровым номером 33:13:030220:1
н120	н121	Граница зоны санитарной охраны проходит по земельному участку с кадастровым номером 33:13:030220:1
н121	н122	Граница зоны санитарной охраны проходит по земельному участку с кадастровым номером 33:13:030220:1
н122	н123	Граница зоны санитарной охраны проходит по землям г. Покров
н123	н124	Граница зоны санитарной охраны проходит по земельному участку с кадастровым номером 33:13:030220:71
н124	н125	Граница зоны санитарной охраны проходит по земельному участку с кадастровым номером 33:13:030220:71
н125	н126	Граница зоны санитарной охраны проходит по земельному участку с кадастровым номером 33:13:030220:71
н126	н127	Граница зоны санитарной охраны проходит по землям г. Покров
н127	н128	Граница зоны санитарной охраны проходит по землям г. Покров
н128	н129	Граница зоны санитарной охраны проходит по земельному участку с кадастровым номером 33:13:030220:187
н129	н130	Граница зоны санитарной охраны проходит по земельному участку с кадастровым номером 33:13:030220:187
н130	н131	Граница зоны санитарной охраны проходит по земельному участку с кадастровым номером 33:13:030220:232
н131	н132	Граница зоны санитарной охраны проходит по земельному участку с кадастровым номером 33:13:030220:232
н132	н133	Граница зоны санитарной охраны проходит по землям г. Покров

**Текстовое описание местоположения границ
населенных пунктов, территориальных зон, особо охраняемых природных
территорий, зон с особыми условиями использования территорий**

Прохождение границы		Описание прохождения границы
от точки	до точки	
1	2	3
н133	н134	Граница зоны санитарной охраны проходит по земельному участку с кадастровым номером 33:13:000000:2548
н134	н135	Граница зоны санитарной охраны проходит по земельному участку с кадастровым номером 33:13:030129:59
н135	н136	Граница зоны санитарной охраны проходит по земельному участку с кадастровым номером 33:13:030129:59
н136	н137	Граница зоны санитарной охраны проходит по земельному участку с кадастровым номером 33:13:030129:59
н137	н138	Граница зоны санитарной охраны проходит по земельному участку с кадастровым номером 33:13:030129:59
н138	н139	Граница зоны санитарной охраны проходит по земельному участку с кадастровым номером 33:13:000000:2694
н139	н140	Граница зоны санитарной охраны проходит по земельному участку с кадастровым номером 33:13:030129:20
н140	н141	Граница зоны санитарной охраны проходит по земельному участку с кадастровым номером 33:13:030129:20
н141	н142	Граница зоны санитарной охраны проходит по земельному участку с кадастровым номером 33:13:030129:20
н142	н143	Граница зоны санитарной охраны проходит по земельному участку с кадастровым номером 33:13:030129:20
н143	н144	Граница зоны санитарной охраны проходит по земельному участку с кадастровым номером 33:13:030129:109
н144	н145	Граница зоны санитарной охраны проходит по земельному участку с кадастровым номером 33:13:030129:109
н145	н146	Граница зоны санитарной охраны проходит по земельному участку с кадастровым номером 33:13:030129:109
н146	н147	Граница зоны санитарной охраны проходит по земельному участку с кадастровым номером 33:13:030129:109
н147	н148	Граница зоны санитарной охраны проходит по земельному участку с кадастровым номером 33:13:030129:109
н148	н149	Граница зоны санитарной охраны проходит по землям г. Покров
н149	н150	Граница зоны санитарной охраны проходит по землям г. Покров
н150	н151	Граница зоны санитарной охраны проходит по землям г. Покров
н151	н152	Граница зоны санитарной охраны проходит по земельному участку с кадастровым номером 33:13:000000:253
н152	н153	Граница зоны санитарной охраны проходит по земельному участку с кадастровым номером 33:13:000000:253
н153	н154	Граница зоны санитарной охраны проходит по земельному участку с кадастровым номером 33:13:000000:253
н154	н155	Граница зоны санитарной охраны проходит по земельному участку с кадастровым номером 33:13:030130:78
н155	н156	Граница зоны санитарной охраны проходит по земельному участку с кадастровым номером 33:13:030130:78
н156	н157	Граница зоны санитарной охраны проходит по земельному участку с кадастровым номером 33:13:030130:78
н157	н158	Граница зоны санитарной охраны проходит по земельному участку с кадастровым номером 33:13:030130:79

**Текстовое описание местоположения границ
населенных пунктов, территориальных зон, особо охраняемых природных
территорий, зон с особыми условиями использования территорий**

Прохождение границы		Описание прохождения границы
от точки	до точки	
1	2	3
н158	н159	Граница зоны санитарной охраны проходит по земельному участку с кадастровым номером 33:13:030130:79
н159	н160	Граница зоны санитарной охраны проходит по земельному участку с кадастровым номером 33:13:030130:79
н160	н161	Граница зоны санитарной охраны проходит по земельному участку с кадастровым номером 33:13:030130:71
н161	н162	Граница зоны санитарной охраны проходит по земельному участку с кадастровым номером 33:13:030130:72
н162	н163	Граница зоны санитарной охраны проходит по земельному участку с кадастровым номером 33:13:030130:72
н163	н164	Граница зоны санитарной охраны проходит по земельному участку с кадастровым номером 33:13:030130:72
н164	н165	Граница зоны санитарной охраны проходит по земельному участку с кадастровым номером 33:13:030130:72
н165	н166	Граница зоны санитарной охраны проходит по земельному участку с кадастровым номером 33:13:030130:73
н166	н167	Граница зоны санитарной охраны проходит по земельному участку с кадастровым номером 33:13:030130:73
н167	н168	Граница зоны санитарной охраны проходит по земельному участку с кадастровым номером 33:13:000000:253
н168	н169	Граница зоны санитарной охраны проходит по земельному участку с кадастровым номером 33:13:000000:253
н169	н170	Граница зоны санитарной охраны проходит по земельному участку с кадастровым номером 33:13:000000:253
н170	н171	Граница зоны санитарной охраны проходит по земельному участку с кадастровым номером 33:13:000000:253
н171	н172	Граница зоны санитарной охраны проходит по земельному участку с кадастровым номером 33:13:030130:65
н172	н173	Граница зоны санитарной охраны проходит по земельному участку с кадастровым номером 33:13:030130:65
н173	н174	Граница зоны санитарной охраны проходит по земельному участку с кадастровым номером 33:13:030130:65
н174	н175	Граница зоны санитарной охраны проходит по землям г. Покров
н175	н176	Граница зоны санитарной охраны проходит по землям МО Нагорное сельское поселение
н176	н177	Граница зоны санитарной охраны проходит по землям МО Нагорное сельское поселение
н177	н178	Граница зоны санитарной охраны проходит по землям МО Нагорное сельское поселение
н178	н179	Граница зоны санитарной охраны проходит по землям МО Нагорное сельское поселение
н179	н180	Граница зоны санитарной охраны проходит по землям МО Нагорное сельское поселение
н180	н181	Граница зоны санитарной охраны проходит по землям МО Нагорное сельское поселение
н181	н182	Граница зоны санитарной охраны проходит по землям МО Нагорное сельское поселение
н182	н183	Граница зоны санитарной охраны проходит по землям г. Покров

**Текстовое описание местоположения границ
населенных пунктов, территориальных зон, особо охраняемых природных
территорий, зон с особыми условиями использования территорий**

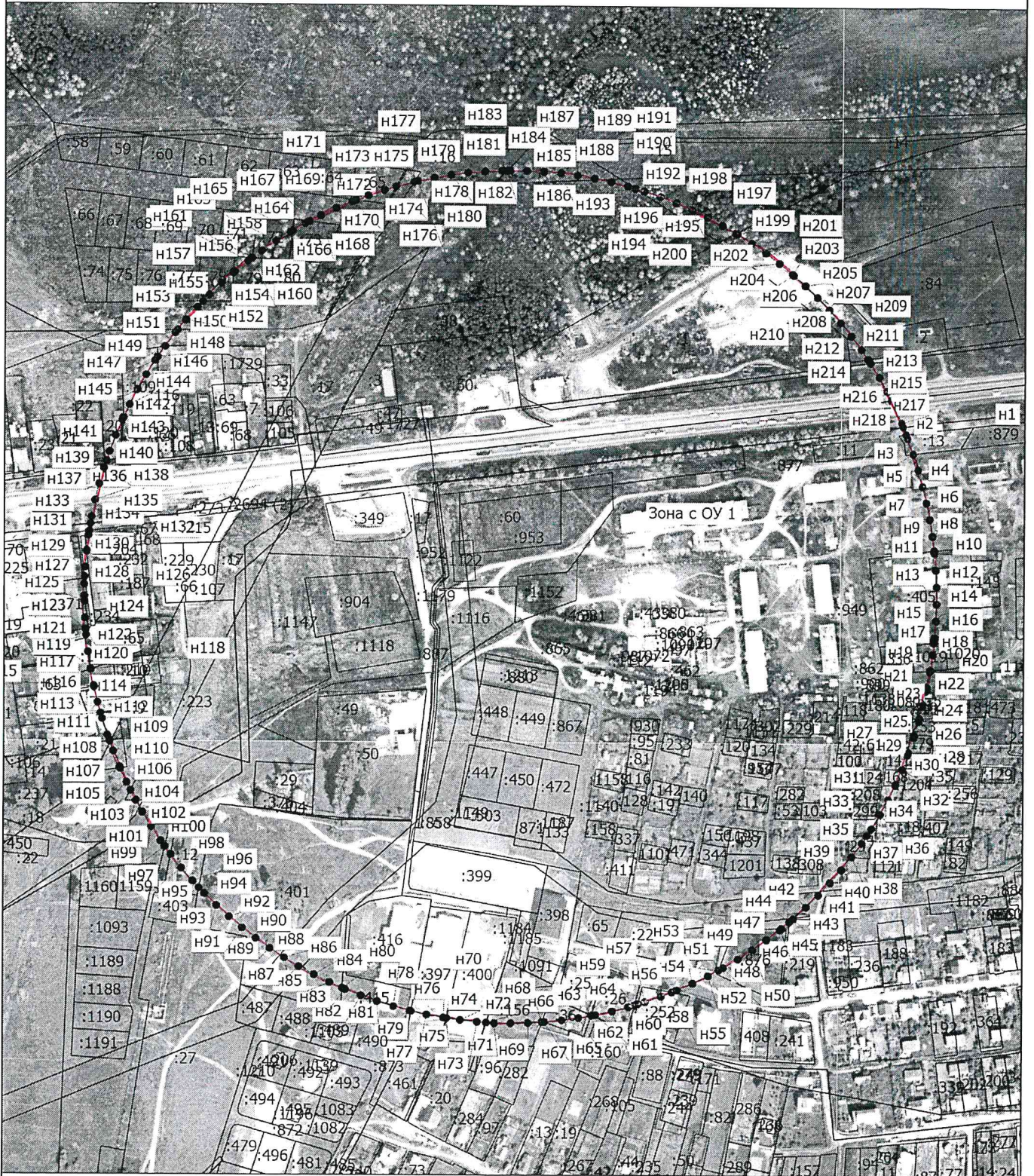
Прохождение границы		Описание прохождения границы
от точки	до точки	
1	2	3
н183	н184	Граница зоны санитарной охраны проходит по землям г. Покров
н184	н185	Граница зоны санитарной охраны проходит по землям г. Покров
н185	н186	Граница зоны санитарной охраны проходит по землям г. Покров
н186	н187	Граница зоны санитарной охраны проходит по землям г. Покров
н187	н188	Граница зоны санитарной охраны проходит по землям г. Покров
н188	н189	Граница зоны санитарной охраны проходит по землям г. Покров
н189	н190	Граница зоны санитарной охраны проходит по землям г. Покров
н190	н191	Граница зоны санитарной охраны проходит по землям г. Покров
н191	н192	Граница зоны санитарной охраны проходит по землям МО Нагорное сельское поселение
н192	н193	Граница зоны санитарной охраны проходит по землям МО Нагорное сельское поселение
н193	н194	Граница зоны санитарной охраны проходит по землям МО Нагорное сельское поселение
н194	н195	Граница зоны санитарной охраны проходит по землям МО Нагорное сельское поселение
н195	н196	Граница зоны санитарной охраны проходит по землям МО Нагорное сельское поселение
н196	н197	Граница зоны санитарной охраны проходит по землям МО Нагорное сельское поселение
н197	н198	Граница зоны санитарной охраны проходит по землям МО Нагорное сельское поселение
н198	н199	Граница зоны санитарной охраны проходит по земельному участку с кадастровым номером 33:13:030130:199
н199	н200	Граница зоны санитарной охраны проходит по земельному участку с кадастровым номером 33:13:030130:199
н200	н201	Граница зоны санитарной охраны проходит по земельному участку с кадастровым номером 33:13:030130:199
н201	н202	Граница зоны санитарной охраны проходит по земельному участку с кадастровым номером 33:13:030130:199
н202	н203	Граница зоны санитарной охраны проходит по земельному участку с кадастровым номером 33:13:030130:199
н203	н204	Граница зоны санитарной охраны проходит по земельному участку с кадастровым номером 33:13:030130:200
н204	н205	Граница зоны санитарной охраны проходит по земельному участку с кадастровым номером 33:13:030130:200
н205	н206	Граница зоны санитарной охраны проходит по земельному участку с кадастровым номером 33:13:030130:200
н206	н207	Граница зоны санитарной охраны проходит по земельному участку с кадастровым номером 33:13:030130:200
н207	н208	Граница зоны санитарной охраны проходит по земельному участку с кадастровым номером 33:13:030130:200
н208	н209	Граница зоны санитарной охраны проходит по земельному участку с кадастровым номером 33:13:030130:200
н209	н210	Граница зоны санитарной охраны проходит по земельному участку с кадастровым номером 33:13:030130:200

**Текстовое описание местоположения границ
населенных пунктов, территориальных зон, особо охраняемых природных
территорий, зон с особыми условиями использования территорий**

Прохождение границы		Описание прохождения границы
от точки	до точки	
1	2	3
н210	н211	Граница зоны санитарной охраны проходит по земельному участку с кадастровым номером 33:13:030130:200
н211	н212	Граница зоны санитарной охраны проходит по земельному участку с кадастровым номером 33:13:030130:32
н212	н213	Граница зоны санитарной охраны проходит по земельному участку с кадастровым номером 33:13:030130:32
н213	н214	Граница зоны санитарной охраны проходит по земельному участку с кадастровым номером 33:13:030130:32
н214	н215	Граница зоны санитарной охраны проходит по земельному участку с кадастровым номером 33:13:030130:32
н215	н216	Граница зоны санитарной охраны проходит по земельному участку с кадастровым номером 33:13:070154:40
н216	н217	Граница зоны санитарной охраны проходит по земельному участку с кадастровым номером 33:13:070154:40
н217	н218	Граница зоны санитарной охраны проходит по земельному участку с кадастровым номером 33:13:070154:40
н218	н1	Граница зоны санитарной охраны проходит по земельному участку с кадастровым номером 33:13:070159:1429

Раздел 4

План границ объекта



Масштаб 1:5000

Условные обозначения

— Нововозведенная часть границы, сведения о которой достаточны для определения ее местоположения

Подпись _____



Дата " 01 " 06 2021 г.

Место для оттиска печати (при наличии) лица, составившего описание местоположения границ объекта

Раздел 4

План границ объекта

- - Характерная точка границы, сведения о которой позволяют однозначно определить ее положение на местности
- Зона с ОУ 1 - Зона с особыми условиями использования территории Зона с ОУ 1 — Зона санитарной охраны скважины № ГВК - 17203720 3 пояс
- н1 - Обозначение новой характерной точки
- :15 - Кадастровый номер земельного участка
- :139 - Кадастровый номер здания
- _____ - Существующая часть границы, имеющиеся в ЕГРН сведения о которой достаточны для определения ее местоположения
- _____ - Часть контура, образованного проекцией существующего наземного конструктивного элемента здания, сооружения, объекта незавершенного строительства



Подпись _____

Дата "01" 06 2021 г.

Место для оттиска печати (при наличии) лица, составившего описание местоположения границ объекта

Режим зон санитарной охраны скважины № ГВК-17203720
ООО «Покровский пряник»

1. На территории первого пояса зон санитарной охраны (далее ЗСО) запрещается:

1.1 все виды строительства, не имеющие непосредственного отношения к эксплуатации, расширению, реконструкции водозаборных или водопроводных сооружений;

1.2 применять ядохимикаты и удобрения при уходе за зелеными насаждениями;

1.3 посадка высокоствольных деревьев.

2. На территории второго, третьего пояса ЗСО запрещается:

2.1 подземное складирование твердых отходов и разработка недр земли;

2.2 размещение складов горюче-смазочных материалов, ядохимикатов и минеральных удобрений, и других объектов, обуславливающих опасность химического загрязнения подземных вод;

2.3 размещение кладбищ, скотомогильников, полей ассенизации, полей фильтрации, навозохранилищ, силосных траншей, животноводческих и птицеводческих предприятий и других объектов, обуславливающих опасность микробного загрязнения подземных вод;

2.4 применять ядохимикаты и удобрения при уходе за зелеными насаждениями.

3. На территории первого пояса ЗСО необходимо предусмотреть следующие мероприятия:

3.1 произвести ограждение территории водозабора, поддерживать сохранность ограждений;

3.2 территория должна быть спланирована для отвода поверхностного стока за ее пределы, озеленена, дорожки к сооружениям должны иметь твердое покрытие;

3.3 после каждой чистки и ремонта оборудования скважины производить дезинфекцию водозаборных сооружений хлорсодержащими реагентами с последующей их промывкой;

3.4 следить за соответствием фактического водоотбора с проектным, предусмотренным при его проектировании и обосновании границ ЗСО в журнале учета воды;

3.5 производить микробиологические, физико-химические, радиологические анализы проб воды не реже 1 раза в год;

3.6 поддерживать состояние водопроводных сооружений с учетом предотвращения возможности загрязнения питьевой воды через оголовки и устья скважин, люки и переливные трубы резервуаров и устройства заливки насосов.

4. На территории второго, третьего пояса ЗСО необходимо предусмотреть следующие мероприятия:

4.1 производить новое строительство при обязательном согласовании с органами санитарного надзора;

4.2 выгребные ямы эксплуатировать в соответствии с установленными правилами и регламентом, своевременно проводить их очистку и текущий ремонт;

4.3 обустройство зданий водонепроницаемыми приемниками нечистот и бытовых отходов и расположение их в местах, исключающих загрязнение территории при их вывозе;

4.4 регулярно очищать территорию от стихийных свалок мусора;

4.5 организовать оперативный обмен информацией с администрацией г. Покрова и отделением МЧС о представлении достоверной информации владельцу скважины в случаях химического загрязнения зоны 2 и 3-го поясов ЗСО.

