



Департамент природопользования  
и охраны окружающей среды  
Владимирской области

**ПОСТАНОВЛЕНИЕ**

г. Владимир

« 25 » марта 2021 г.

№ 66

*Об установлении зон санитарной охраны  
источников хозяйственно-питьевого и производственного  
водоснабжения ПАО «Ковровский механический завод»*

В соответствии с пунктом 5 статьи 18 Федерального закона от 30.03.1999 № 52-ФЗ «О санитарно-эпидемиологическом благополучии населения», постановлением Департамента природопользования и охраны окружающей среды Владимирской области от 18.06.2020 № 78 «О Порядке установления, изменения, прекращения зон санитарной охраны источников питьевого и хозяйственно-бытового водоснабжения», Положением о Департаменте природопользования и охраны окружающей среды Владимирской области, утвержденным постановлением Губернатора области от 01.02.2006 № 63 и, рассмотрев проект зон санитарной охраны источников водоснабжения, водозаборных и водопроводных сооружений ПАО «Ковровский механический завод» в г. Ковров Владимирской области, **п о с т а н о в л я ю:**

1. Установить зоны санитарной охраны источников хозяйственно-питьевого и производственного водоснабжения, водозаборных и водопроводных сооружений ПАО «Ковровский механический завод» в г. Ковров Владимирской области.

2. Установить границы зон санитарной охраны в соответствии с картами (планами) зон санитарной охраны (Приложение № 1).

3. Установить режим зон санитарной охраны в соответствии с Приложением № 2.

4. Настоящее постановление вступает в силу со дня его официального опубликования.

Директор Департамента



Т.Л. Клименко

<b>ОПИСАНИЕ МЕСТОПОЛОЖЕНИЯ ГРАНИЦ</b>		
<b>Санитарно-защитная зона источников водоснабжения, водозаборных и водопроводных сооружений ПАО "КМЗ" г. Ковров, 1-ый пояс.</b>		
<small>(наименование объекта, местоположение границ которого описано (далее - объект))</small>		
<b>Раздел 1</b>		
<b>Сведения об объекте</b>		
<b>№ п/п</b>	<b>Характеристики объекта</b>	<b>Описание характеристик</b>
<b>1</b>	<b>2</b>	<b>3</b>
1.	Местоположение объекта	Владимирская область, город Ковров
2.	Площадь объекта +/- величина погрешности определения площади (Р +/- Дельта Р)	89612 +/- 105 м <sup>2</sup>
3.	Иные характеристики объекта	-

## ОПИСАНИЕ МЕСТОПОЛОЖЕНИЯ ГРАНИЦ

### Санитарно-защитная зона источников водоснабжения, водозаборных и водопроводных сооружений ПАО "КМЗ" г. Ковров, 1-ый пояс.

(наименование объекта, местоположение границ которого описано (далее - объект))

#### Раздел 1

#### Сведения об объекте

№ п/п	Характеристики объекта	Описание характеристик
1	2	3
1.	Местоположение объекта	Владимирская область, город Ковров
2.	Площадь объекта +/- величина погрешности определения площади (Р +/- Дельта Р)	89612 +/- 105 м <sup>2</sup>
3.	Иные характеристики объекта	-

## Раздел 2

### Сведения о местоположении границ объекта

1. Система координат МСК-33

2. Сведения о характерных точках границ объекта

Обозначение характерных точек границ	Координаты, м		Метод определения координат характерной точки	Средняя квадратическая погрешность положения характерной точки (Mt), м	Описание обозначения точки на местности (при наличии)
	X	Y			
1	2	3	4	5	6
-	-	-	-	-	

3. Сведения о характерных точках части (частей) границы объекта

Обозначение характерных точек части границы	Координаты, м		Метод определения координат характерной точки	Средняя квадратическая погрешность положения характерной точки (Mt), м	Описание обозначения точки на местности (при наличии)
	X	Y			
1	2	3	4	5	6
Часть 1					
1	218823.98	278618.32	Метод спутниковых геодезических измерений (определений)	0.10	Закрепление отсутствует
2	219048.42	278884.97	Метод спутниковых геодезических измерений (определений)	0.10	Закрепление отсутствует
3	219032.84	278906.46	Метод спутниковых геодезических измерений (определений)	0.10	Закрепление отсутствует
4	218921.47	279002.49	Метод спутниковых геодезических измерений (определений)	0.10	Закрепление отсутствует
5	218916.37	279004.89	Метод спутниковых геодезических измерений (определений)	0.10	Закрепление отсутствует
6	218852.98	278929.83	Метод спутниковых геодезических измерений (определений)	0.10	Закрепление отсутствует
7	218867.82	278917.29	Метод спутниковых геодезических измерений (определений)	0.10	Закрепление отсутствует
8	218768.28	278800.03	Метод спутниковых геодезических измерений (определений)	0.10	Закрепление отсутствует

3. Сведения о характерных точках части (частей) границы объекта					
Обозначение характерных точек части границы	Координаты, м		Метод определения координат характерной точки	Средняя квадратическая погрешность положения характерной точки (M <sub>t</sub> ), м	Описание обозначения точки на местности (при наличии)
	X	Y			
1	2	3	4	5	6
9	218791.76	278779.76	Метод спутниковых геодезических измерений (определений)	0.10	Закрепление отсутствует
10	218793.12	278750.38	Метод спутниковых геодезических измерений (определений)	0.10	Закрепление отсутствует
11	218804.96	278740.24	Метод спутниковых геодезических измерений (определений)	0.10	Закрепление отсутствует
12	218777.58	278707.82	Метод спутниковых геодезических измерений (определений)	0.10	Закрепление отсутствует
13	218777.60	278705.33	Метод спутниковых геодезических измерений (определений)	0.10	Закрепление отсутствует
14	218756.04	278679.87	Метод спутниковых геодезических измерений (определений)	0.10	Закрепление отсутствует
15	218754.91	278680.86	Метод спутниковых геодезических измерений (определений)	0.10	Закрепление отсутствует
16	218750.03	278674.66	Метод спутниковых геодезических измерений (определений)	0.10	Закрепление отсутствует
17	218770.91	278658.51	Метод спутниковых геодезических измерений (определений)	0.10	Закрепление отсутствует
1	218823.98	278618.32	Метод спутниковых геодезических измерений (определений)	0.10	Закрепление отсутствует
Часть 2					
18	219059.05	278932.21	Метод спутниковых геодезических измерений (определений)	0.10	Закрепление отсутствует
19	219061.25	278934.84	Метод спутниковых геодезических измерений (определений)	0.10	Закрепление отсутствует

## 3. Сведения о характерных точках части (частей) границы объекта

Обозначение характерных точек части границы	Координаты, м		Метод определения координат характерной точки	Средняя квадратическая погрешность положения характерной точки (Mt), м	Описание обозначения точки на местности (при наличии)
	X	Y			
1	2	3	4	5	6
20	219064.45	278938.42	Метод спутниковых геодезических измерений (определений)	0.10	Закрепление отсутствует
21	219080.82	278956.72	Метод спутниковых геодезических измерений (определений)	0.10	Закрепление отсутствует
22	219084.13	278960.43	Метод спутниковых геодезических измерений (определений)	0.10	Закрепление отсутствует
23	219090.79	278967.90	Метод спутниковых геодезических измерений (определений)	0.10	Закрепление отсутствует
24	219094.11	278971.60	Метод спутниковых геодезических измерений (определений)	0.10	Закрепление отсутствует
25	219097.30	278975.17	Метод спутниковых геодезических измерений (определений)	0.10	Закрепление отсутствует
26	219100.63	278978.89	Метод спутниковых геодезических измерений (определений)	0.10	Закрепление отсутствует
27	219103.85	278982.50	Метод спутниковых геодезических измерений (определений)	0.10	Закрепление отсутствует
28	219100.85	278985.16	Метод спутниковых геодезических измерений (определений)	0.10	Закрепление отсутствует
29	219069.82	279012.31	Метод спутниковых геодезических измерений (определений)	0.10	Закрепление отсутствует
30	219062.99	279022.50	Метод спутниковых геодезических измерений (определений)	0.10	Закрепление отсутствует
31	219088.77	279061.80	Метод спутниковых геодезических измерений (определений)	0.10	Закрепление отсутствует
32	219081.14	279078.51	Метод спутниковых геодезических измерений (определений)	0.10	Закрепление отсутствует

3. Сведения о характерных точках части (частей) границы объекта

Обозначение характерных точек части границы	Координаты, м		Метод определения координат характерной точки	Средняя квадратическая погрешность положения характерной точки (Mt), м	Описание обозначения точки на местности (при наличии)
	X	Y			
1	2	3	4	5	6
33	218947.21	279193.31	Метод спутниковых геодезических измерений (определений)	0.10	Закрепление отсутствует
34	218987.99	279240.88	Метод спутниковых геодезических измерений (определений)	0.10	Закрепление отсутствует
35	218964.80	279278.30	Метод спутниковых геодезических измерений (определений)	0.10	Закрепление отсутствует
36	218946.42	279289.37	Метод спутниковых геодезических измерений (определений)	0.10	Закрепление отсутствует
37	218885.30	279179.45	Метод спутниковых геодезических измерений (определений)	0.10	Закрепление отсутствует
38	218879.21	279155.38	Метод спутниковых геодезических измерений (определений)	0.10	Закрепление отсутствует
39	218844.98	279111.12	Метод спутниковых геодезических измерений (определений)	0.10	Закрепление отсутствует
18	219059.05	278932.21	Метод спутниковых геодезических измерений (определений)	0.10	Закрепление отсутствует





**Текстовое описание местоположения границ  
населенных пунктов, территориальных зон, особо охраняемых природных  
территорий, зон с особыми условиями использования территорий**

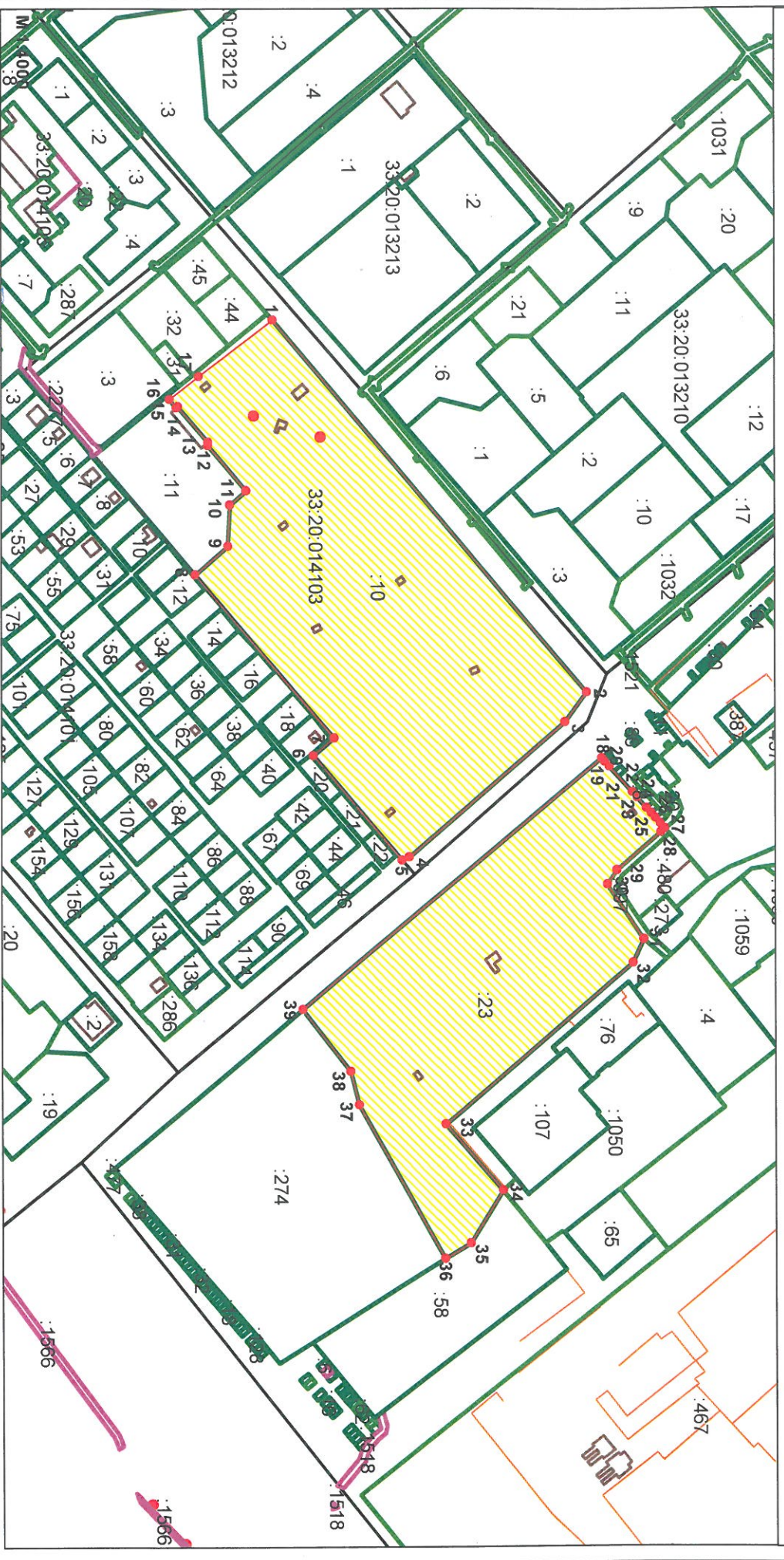
Прохождение границы		Описание прохождения границы
от точки	до точки	
1	2	3
1	2	-
2	3	-
3	4	-
4	5	-
5	6	-
6	7	-
7	8	-
8	9	-
9	10	-
10	11	-
11	12	-
12	13	-
13	14	-
14	15	-
15	16	-
16	17	-
17	1	-
18	19	-
19	20	-
20	21	-
21	22	-
22	23	-
23	24	-
24	25	-
25	26	-
26	27	-
27	28	-
28	29	-
29	30	-
30	31	-
31	32	-
32	33	-
33	34	-
34	35	-
35	36	-
36	37	-

**Текстовое описание местоположения границ  
населенных пунктов, территориальных зон, особо охраняемых природных  
территорий, зон с особыми условиями использования территорий**

Прохождение границы		Описание прохождения границы
от точки	до точки	
<b>1</b>	<b>2</b>	<b>3</b>
37	38	-
38	39	-
39	18	-

Границы территории  
Санитарно-защитная зона источников водоснабжения, водозборных и  
водопроводных сооружений ПАО "КМЗ" г. Ковров, 1-ый пояс

План границ объекта землеустройства



Условные обозначения:

- Граница 1-го пояса ЗСО водозабора ПАО "КМЗ"
- 5 - обозначение характерной точки границы земельного участка, полученной при проведении кадастровых работ, номер существующей записи в Едином государственном реестре недвижимости
- существующая граница земельного участка, имеющая запись в ГИИ сведения о которой достаточны для определения ее местоположения



Кадастровый инженер / Никитин Н.А./

"11" 01 2021г.

## ОПИСАНИЕ МЕСТОПОЛОЖЕНИЯ ГРАНИЦ

### Санитарно-защитная зона источников водоснабжения, водозаборных и водопроводных сооружений ПАО "КМЗ" г. Ковров, 2-ой пояс.

(наименование объекта, местоположение границ которого описано (далее - объект))

#### Раздел 1

#### Сведения об объекте

№ п/п	Характеристики объекта	Описание характеристик
1	2	3
1.	Местоположение объекта	Владимирская область, город Ковров
2.	Площадь объекта +/- величина погрешности определения площади (Р +/- Дельта Р)	1247805 +/- 391 м <sup>2</sup>
3.	Иные характеристики объекта	-

## Раздел 2

### Сведения о местоположении границ объекта

1. Система координат МСК-33

2. Сведения о характерных точках границ объекта

Обозначение характерных точек границ	Координаты, м		Метод определения координат характерной точки	Средняя квадратическая погрешность положения характерной точки (Mt), м	Описание обозначения точки на местности (при наличии)
	X	Y			
1	2	3	4	5	6
-	-	-	-	-	

3. Сведения о характерных точках части (частей) границы объекта

Обозначение характерных точек части границы	Координаты, м		Метод определения координат характерной точки	Средняя квадратическая погрешность положения характерной точки (Mt), м	Описание обозначения точки на местности (при наличии)
	X	Y			
1	2	3	4	5	6
Часть 1					
1	219403.00	278885.26	Метод спутниковых геодезических измерений (определений)	0.10	Закрепление отсутствует
2	219410.46	279030.03	Метод спутниковых геодезических измерений (определений)	0.10	Закрепление отсутствует
3	219395.34	279151.13	Метод спутниковых геодезических измерений (определений)	0.10	Закрепление отсутствует
4	219347.09	279251.25	Метод спутниковых геодезических измерений (определений)	0.10	Закрепление отсутствует
5	219288.53	279352.68	Метод спутниковых геодезических измерений (определений)	0.10	Закрепление отсутствует
6	219242.47	279434.57	Метод спутниковых геодезических измерений (определений)	0.10	Закрепление отсутствует
7	219171.92	279539.33	Метод спутниковых геодезических измерений (определений)	0.10	Закрепление отсутствует
8	219121.94	279596.05	Метод спутниковых геодезических измерений (определений)	0.10	Закрепление отсутствует

## 3. Сведения о характерных точках части (частей) границы объекта

Обозначение характерных точек части границы	Координаты, м		Метод определения координат характерной точки	Средняя квадратическая погрешность положения характерной точки (M <sub>t</sub> ), м	Описание обозначения точки на местности (при наличии)
	X	Y			
1	2	3	4	5	6
9	218986.86	279691.16	Метод спутниковых геодезических измерений (определений)	0.10	Закрепление отсутствует
10	218778.63	279808.02	Метод спутниковых геодезических измерений (определений)	0.10	Закрепление отсутствует
11	218688.32	279848.21	Метод спутниковых геодезических измерений (определений)	0.10	Закрепление отсутствует
12	218601.78	279868.08	Метод спутниковых геодезических измерений (определений)	0.10	Закрепление отсутствует
13	218560.12	279868.08	Метод спутниковых геодезических измерений (определений)	0.10	Закрепление отсутствует
14	218520.31	279847.13	Метод спутниковых геодезических измерений (определений)	0.10	Закрепление отсутствует
15	218460.82	279717.83	Метод спутниковых геодезических измерений (определений)	0.10	Закрепление отсутствует
16	218438.58	279566.43	Метод спутниковых геодезических измерений (определений)	0.10	Закрепление отсутствует
17	218415.03	279432.95	Метод спутниковых геодезических измерений (определений)	0.10	Закрепление отсутствует
18	218370.16	279321.19	Метод спутниковых геодезических измерений (определений)	0.10	Закрепление отсутствует
19	218342.92	279266.46	Метод спутниковых геодезических измерений (определений)	0.10	Закрепление отсутствует
20	218343.19	279093.26	Метод спутниковых геодезических измерений (определений)	0.10	Закрепление отсутствует
21	218355.94	278893.01	Метод спутниковых геодезических измерений (определений)	0.10	Закрепление отсутствует

## 3. Сведения о характерных точках части (частей) границы объекта

Обозначение характерных точек части границы	Координаты, м		Метод определения координат характерной точки	Средняя квадратическая погрешность положения характерной точки (M <sub>t</sub> ), м	Описание обозначения точки на местности (при наличии)
	X	Y			
1	2	3	4	5	6
22	218395.45	278663.42	Метод спутниковых геодезических измерений (определений)	0.10	Закрепление отсутствует
23	218466.81	278492.50	Метод спутниковых геодезических измерений (определений)	0.10	Закрепление отсутствует
24	218553.64	278381.89	Метод спутниковых геодезических измерений (определений)	0.10	Закрепление отсутствует
25	218645.57	278345.02	Метод спутниковых геодезических измерений (определений)	0.10	Закрепление отсутствует
26	218757.45	278318.22	Метод спутниковых геодезических измерений (определений)	0.10	Закрепление отсутствует
27	218908.72	278311.91	Метод спутниковых геодезических измерений (определений)	0.10	Закрепление отсутствует
28	219038.42	278339.38	Метод спутниковых геодезических измерений (определений)	0.10	Закрепление отсутствует
29	219095.00	278382.83	Метод спутниковых геодезических измерений (определений)	0.10	Закрепление отсутствует
30	219169.40	278473.52	Метод спутниковых геодезических измерений (определений)	0.10	Закрепление отсутствует
31	219223.00	278536.57	Метод спутниковых геодезических измерений (определений)	0.10	Закрепление отсутствует
32	219324.46	278656.09	Метод спутниковых геодезических измерений (определений)	0.10	Закрепление отсутствует
33	219374.82	278761.74	Метод спутниковых геодезических измерений (определений)	0.10	Закрепление отсутствует
1	219403.00	278885.26	Метод спутниковых геодезических измерений (определений)	0.10	Закрепление отсутствует



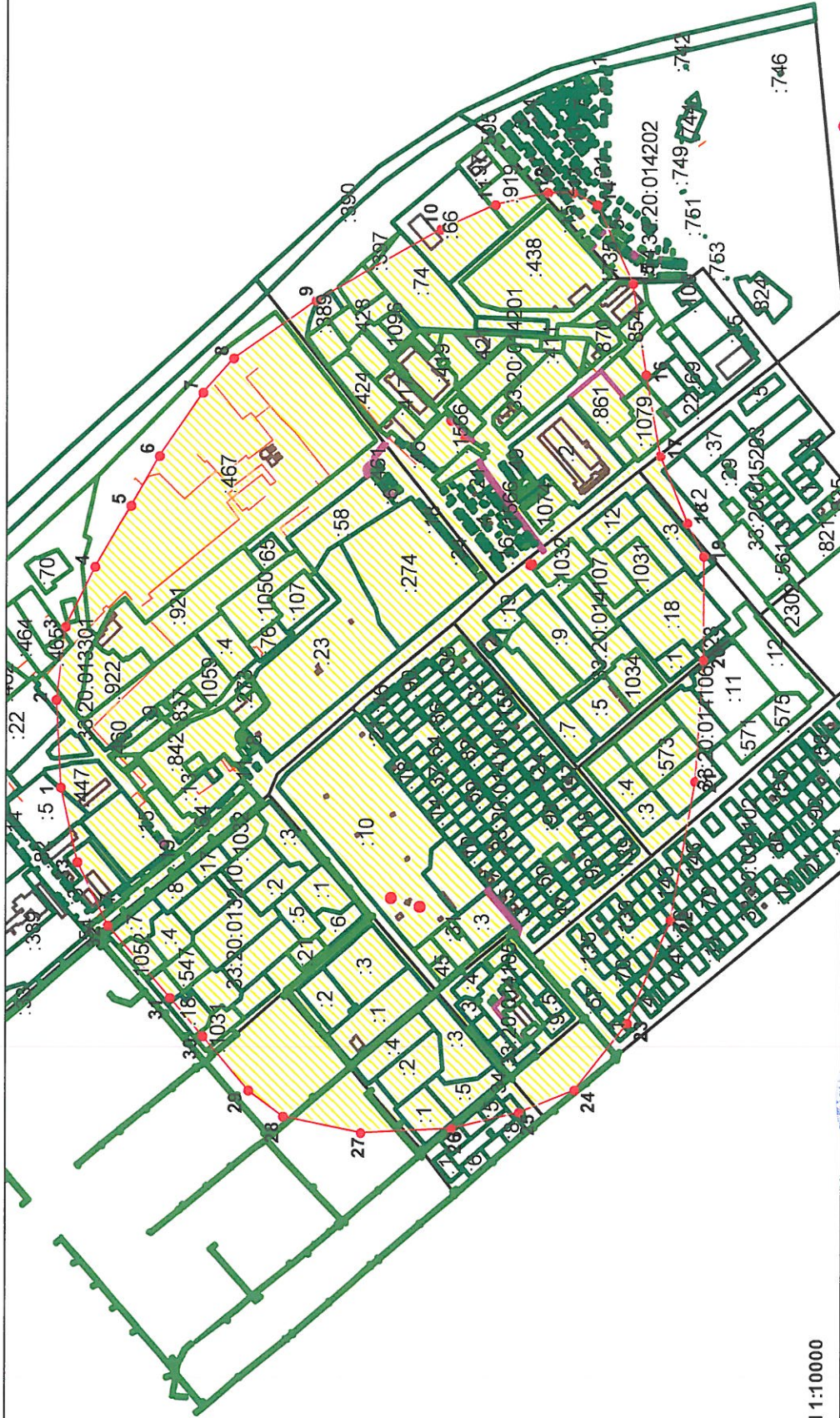


**Текстовое описание местоположения границ  
населенных пунктов, территориальных зон, особо охраняемых природных  
территорий, зон с особыми условиями использования территорий**

Прохождение границы		Описание прохождения границы
от точки	до точки	
1	2	3
1	2	-
2	3	-
3	4	-
4	5	-
5	6	-
6	7	-
7	8	-
8	9	-
9	10	-
10	11	-
11	12	-
12	13	-
13	14	-
14	15	-
15	16	-
16	17	-
17	18	-
18	19	-
19	20	-
20	21	-
21	22	-
22	23	-
23	24	-
24	25	-
25	26	-
26	27	-
27	28	-
28	29	-
29	30	-
30	31	-
31	32	-
32	33	-
33	1	-

Границы территории  
Санитарно-защитная зона источников водоснабжения, водозабора и  
водопроводных сооружений ПАО "КМЗ" г. Ковров, 2-ой пояс.

План границ объекта землеустройства



М 1:10000

Условные обозначения:

— граница 2-го пояса ЗСО водозабора ПАО "КМЗ"

•5 - обозначение характерной точки границы земельного участка, полученной при проведении кадастровых работ, номер

— существующая часть границы земельного участка, имеющиеся в ГКН сведения о которой достаточные для определения ее местоположения

Кадастровый инженер:

/ Никитин И.А./

" / " 2021г.



## ОПИСАНИЕ МЕСТОПОЛОЖЕНИЯ ГРАНИЦ

Санитарно-защитная зона источников водоснабжения, водозаборных и водопроводных сооружений ПАО "КМЗ" г. Ковров, 3-ий пояс.

(наименование объекта, местоположение границ которого описано (далее - объект))

### Раздел 1

#### Сведения об объекте

№ п/п	Характеристики объекта	Описание характеристик
1	2	3
1.	Местоположение объекта	Владимирская область, город Ковров
2.	Площадь объекта +/- величина погрешности определения площади (Р +/- Дельта Р)	150308113 +/- 4291 м <sup>2</sup>
3.	Иные характеристики объекта	-

## Раздел 2

### Сведения о местоположении границ объекта

1. Система координат МСК-33

2. Сведения о характерных точках границ объекта

Обозначение характерных точек границ	Координаты, м		Метод определения координат характерной точки	Средняя квадратическая погрешность положения характерной точки (Mt), м	Описание обозначения точки на местности (при наличии)
	X	Y			
1	2	3	4	5	6
-	-	-	-	-	

3. Сведения о характерных точках части (частей) границы объекта

Обозначение характерных точек части границы	Координаты, м		Метод определения координат характерной точки	Средняя квадратическая погрешность положения характерной точки (Mt), м	Описание обозначения точки на местности (при наличии)
	X	Y			
1	2	3	4	5	6
Часть 1					
1	214444.10	273831.66	Метод спутниковых геодезических измерений (определений)	0.10	Закрепление отсутствует
2	216462.66	274349.36	Метод спутниковых геодезических измерений (определений)	0.10	Закрепление отсутствует
3	217432.88	274995.18	Метод спутниковых геодезических измерений (определений)	0.10	Закрепление отсутствует
4	219216.95	276381.20	Метод спутниковых геодезических измерений (определений)	0.10	Закрепление отсутствует
5	220466.03	277479.95	Метод спутниковых геодезических измерений (определений)	0.10	Закрепление отсутствует
6	221771.05	279213.08	Метод спутниковых геодезических измерений (определений)	0.10	Закрепление отсутствует
7	222144.32	279718.53	Метод спутниковых геодезических измерений (определений)	0.10	Закрепление отсутствует
8	222808.01	281262.70	Метод спутниковых геодезических измерений (определений)	0.10	Закрепление отсутствует

3. Сведения о характерных точках части (частей) границы объекта					
Обозначение характерных точек части границы	Координаты, м		Метод определения координат характерной точки	Средняя квадратическая погрешность положения характерной точки (M), м	Описание обозначения точки на местности (при наличии)
	X	Y			
1	2	3	4	5	6
9	223280.06	282995.01	Метод спутниковых геодезических измерений (определений)	0.10	Закрепление отсутствует
10	223537.16	284102.97	Метод спутниковых геодезических измерений (определений)	0.10	Закрепление отсутствует
11	222571.99	285199.77	Метод спутниковых геодезических измерений (определений)	0.10	Закрепление отсутствует
12	221175.51	286361.21	Метод спутниковых геодезических измерений (определений)	0.10	Закрепление отсутствует
13	220203.52	287156.27	Метод спутниковых геодезических измерений (определений)	0.10	Закрепление отсутствует
14	218054.99	288194.38	Метод спутниковых геодезических измерений (определений)	0.10	Закрепление отсутствует
15	216795.50	288565.13	Метод спутниковых геодезических измерений (определений)	0.10	Закрепление отсутствует
16	215086.51	288720.94	Метод спутниковых геодезических измерений (определений)	0.10	Закрепление отсутствует
17	213391.44	288590.44	Метод спутниковых геодезических измерений (определений)	0.10	Закрепление отсутствует
18	211243.37	287631.85	Метод спутниковых геодезических измерений (определений)	0.10	Закрепление отсутствует
19	210761.92	287241.94	Метод спутниковых геодезических измерений (определений)	0.10	Закрепление отсутствует
20	209979.58	285697.68	Метод спутниковых геодезических измерений (определений)	0.10	Закрепление отсутствует
21	209402.92	283526.80	Метод спутниковых геодезических измерений (определений)	0.10	Закрепление отсутствует

## 3. Сведения о характерных точках части (частей) границы объекта

Обозначение характерных точек части границы	Координаты, м		Метод определения координат характерной точки	Средняя квадратическая погрешность положения характерной точки (Mt), м	Описание обозначения точки на местности (при наличии)
	X	Y			
1	2	3	4	5	6
22	209555.91	281057.81	Метод спутниковых геодезических измерений (определений)	0.10	Закрепление отсутствует
23	209900.12	279622.35	Метод спутниковых геодезических измерений (определений)	0.10	Закрепление отсутствует
24	210894.53	277383.03	Метод спутниковых геодезических измерений (определений)	0.10	Закрепление отсутствует
25	212500.87	275430.80	Метод спутниковых геодезических измерений (определений)	0.10	Закрепление отсутствует
1	214444.10	273831.66	Метод спутниковых геодезических измерений (определений)	0.10	Закрепление отсутствует



**Текстовое описание местоположения границ  
населенных пунктов, территориальных зон, особо охраняемых природных  
территорий, зон с особыми условиями использования территорий**

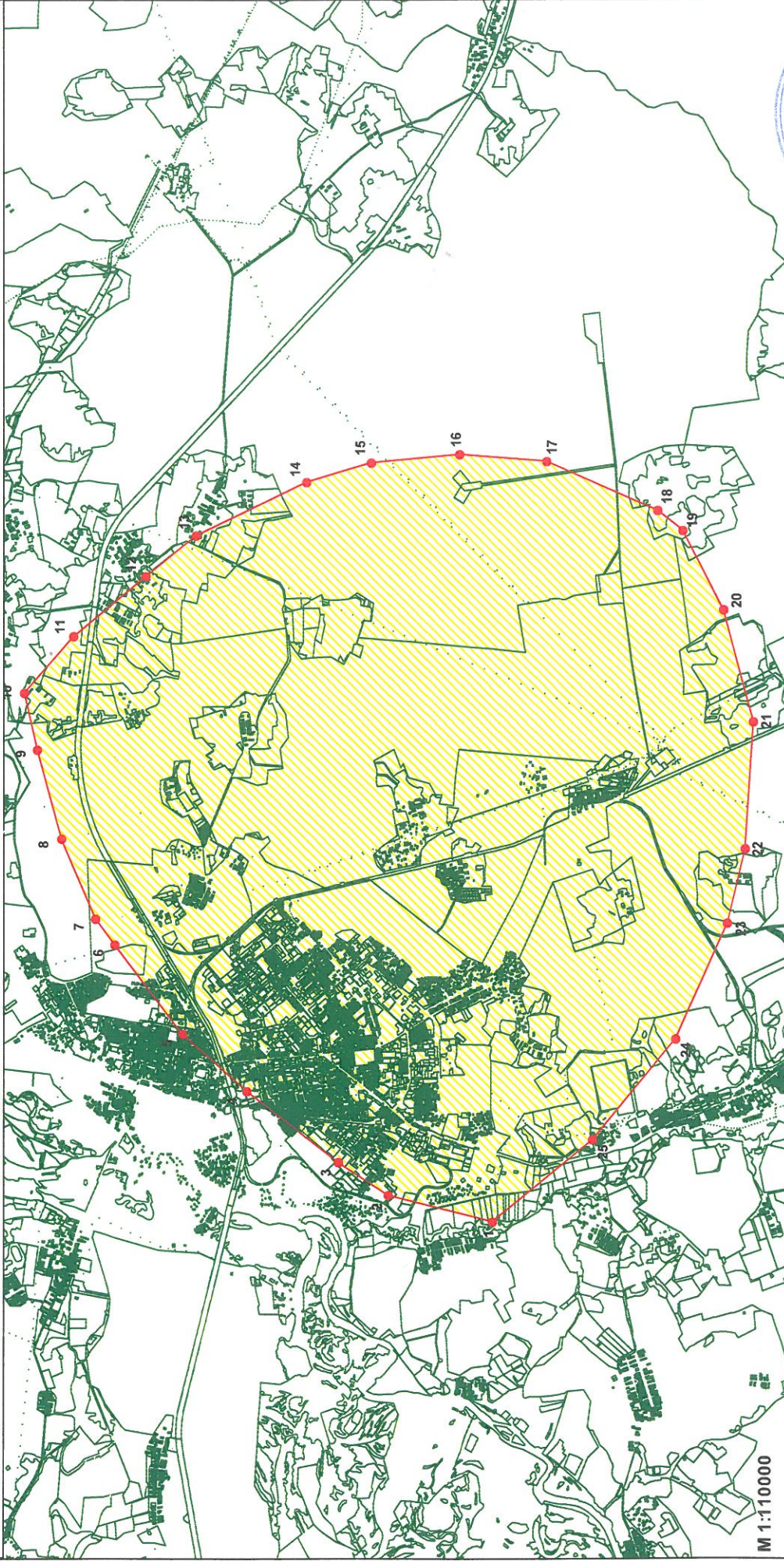
Прохождение границы		Описание прохождения границы
от точки	до точки	
1	2	3
1	2	-
2	3	-
3	4	-
4	5	-
5	6	-
6	7	-
7	8	-
8	9	-
9	10	-
10	11	-
11	12	-
12	13	-
13	14	-
14	15	-
15	16	-
16	17	-
17	18	-
18	19	-
19	20	-
20	21	-
21	22	-
22	23	-
23	24	-
24	25	-
25	1	-

--	--	--



Границы территории  
Санитарно-защитная зона источников водоснабжения, водозаборных и  
водоприводных сооружений ПАО "КМЗ" г. Ковров, 3-ий пояс

План границ объекта землеустройства



Условные обозначения:

— граница 3-го пояса ЗСО водозабора ПАО "КМЗ"

•5

- обозначение характерной точки границы земельного участка, полученной при проведении кадастровых работ, номер

- существующая часть границы земельного участка, имеющиеся в ГКН сведения о которой достаточны для определения ее местоположения

Кадастровый инженер:

Иванов И.А. / Иванкин Н.А.

" / " / 2021г.



Режим зон санитарной охраны водозаборных и водопроводных сооружений ПАО «Ковровский механический завод»

**1. На территории первого пояса зон санитарной охраны (далее ЗСО) запрещается:**

1.1 все виды строительства, не имеющие непосредственного отношения к эксплуатации, расширению и реконструкции водозаборных сооружений;

1.2 применение ядохимикатов и удобрений при уходе за зелеными насаждениями;

1.3 размещение жилых и хозяйственно-бытовых зданий, проживание людей.

**2. На территории второго, третьего пояса ЗСО запрещается:**

2.1 закачка отработанных вод в подземные горизонты, подземное складирование твердых отходов и разработка недр земли;

2.2 размещение объектов, обуславливающих опасность микробного загрязнения подземных вод;

2.3 применения ядохимикатов.

**3. На территории первого пояса ЗСО необходимо предусмотреть следующие мероприятия:**

3.1 обеспечить круглосуточную охрану водозаборных сооружений на площадках № 1, 2;

3.2 установить строгий контроль за санитарным состоянием водозаборных сооружений с целью предупреждения микробного и химического загрязнения водоносного горизонта, проводить мониторинг питьевой воды;

3.3 поддерживать сохранность ограждения и озеленения площадок водозабора;

3.4 выполнить реконструкцию водозаборных сооружений, демонтировать временное сооружение попадающее в первый пояс ЗСО 2-й площадки;

3.5 выполнить переоценку запасов подземных вод водозабора.

**4. На территории второго, третьего пояса ЗСО необходимо предусмотреть следующие мероприятия:**

4.1 выявление, тампонирование всех бездействующих, старых, дефектных или неправильно эксплуатируемых скважин, представляющих опасность в отношении возможности загрязнения водоносных горизонтов;

4.2 бурение новых скважин и новое строительство, связанное с нарушением почвенного покрова, производится при обязательном согласовании с центром государственного санитарно-эпидемиологического надзора;

4.3 поддерживать санитарное состояние территории, производить своевременный вывоз твердых бытовых отходов;

4.4 канализационные сети и канализационные насосные станции эксплуатировать в соответствии с установленными правилами и регламентом, своевременно проводить их очистку и текущий ремонт;

4.5 проводить новое инженерное строительство при обязательном согласовании с органами санитарного надзора;

4.6 упорядочить складирование и транспортирование сыпучих и жидких материалов, а также отходов производства на специально оборудованных площадках;

4.7 размещение складов горюче-смазочных материалов проводить на уплотненном и гидроизоляционном основании с соблюдением герметичности емкостей.

