



ИНСПЕКЦИЯ ГОСУДАРСТВЕННОЙ ОХРАНЫ  
ОБЪЕКТОВ КУЛЬТУРНОГО НАСЛЕДИЯ  
ВЛАДИМИРСКОЙ ОБЛАСТИ

**ПО С Т А Н О В Л Е Н И Е**

50.12.2007

№ 44

*О включении выявленного объекта культурного наследия в единый государственный реестр объектов культурного наследия (памятников истории и культуры) народов Российской Федерации в качестве объекта культурного наследия регионального значения и утверждении границ его территории*

В соответствии с Федеральным законом от 25.06.2002 № 73-ФЗ «Об объектах культурного наследия (памятниках истории и культуры) народов Российской Федерации», постановлением Губернатора области от 17.10.2007 № 774 «Об утверждении Положения об Инспекции государственной охраны объектов культурного наследия Владимирской области» **п о с т а н о в л я ю :**

1. Включить выявленный объект культурного наследия «Дом Муратова» (Владимирская область, г. Ковров, ул. Свердлова, 2) в единый государственный реестр объектов культурного наследия (памятников истории и культуры) народов Российской Федерации в качестве объекта культурного наследия (памятника) регионального значения с наименованием «Дом Муратова», между 1874 и 1895 гг. и утвердить границы территории согласно приложению 1 к настоящему постановлению.

2. Контроль за исполнением данного постановления возложить на начальника отдела государственного надзора и государственной охраны объектов культурного наследия.

3. Настоящее постановление вступает в силу со дня его официального опубликования.

И.о. начальника Инспекции

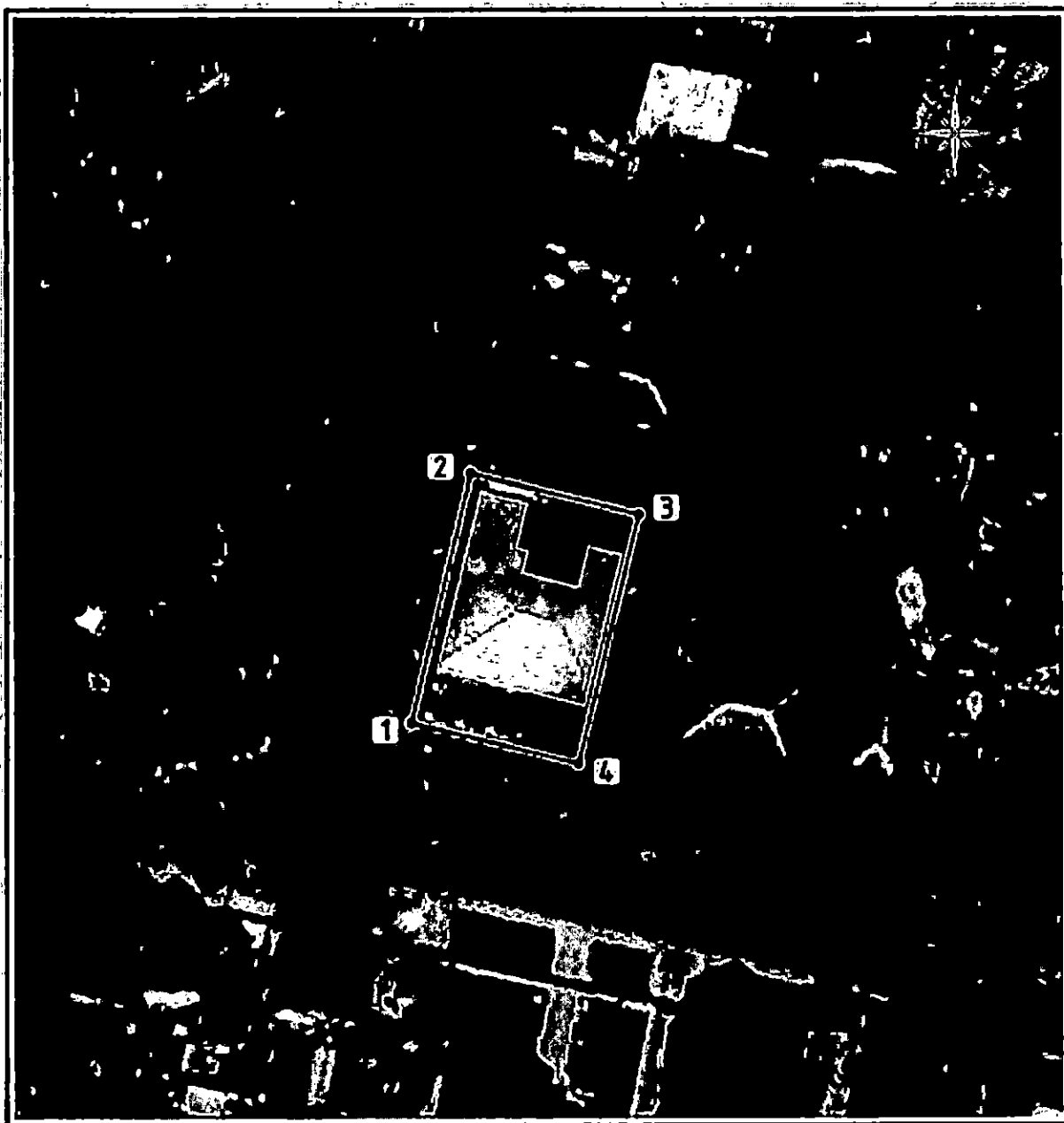


М.А.Волозина


Описание границ территории объекта культурного наследия  
регионального значения «Дом Муратова», между 1874 и 1895 гг.  
(Владимирская область, г. Ковров, ул. Свердлова, 2)

Границы территории объекта культурного «Дом Муратова», между 1874 и 1895 гг. (Владимирская область, г. Ковров, ул. Свердлова, 2) проходят от точки 1 до точки 4 по периметру здания, с отступом от фасадов, с включением в них исторической ограды с палисадником перед фасадом по улице Свердлова и дворовой территории.

Карта (схема) границ территории объекта культурного наследия  
регионального значения «Дом Муратова», между 1874 и 1895 гг.  
(Владимирская область, г. Ковров, ул. Свердлова, 2)



УСЛОВНЫЕ ОБОЗНАЧЕНИЯ

 Границы территории объекта культурного наследия и поворотные (характерные) точки

Координаты характерных (поворотных) точек границ территории  
объекта культурного наследия регионального значения  
«Дом Муратова», между 1874 и 1895 гг.  
(Владимирская область, г. Ковров, ул. Свердлова, 2)  
(система координат местная МСК-33)

Обозначение характерных точек	Координаты	
	X	Y
1	220295,32	276511,65
2	220321,19	276517,02
3	220316,20	276539,15
4	220291,58	276535,56
1	220295,32	276511,65

