

# МЕРИДИАН ЭНЕРГО

Заказчик: ПАО «ФСК ЕЭС»

Договор № 203-0-76-05-ПИР/18 от 11.10.2018

**КОМПЛЕКСНОЕ ТЕХНИЧЕСКОЕ ПЕРЕВООРУЖЕНИЕ И РЕКОНСТРУКЦИЯ  
ПС 220 КВ РАЙОННАЯ (Г. ВЛАДИМИР).  
КОРРЕКТИРОВКА 4 ПРОЕКТНОЙ ДОКУМЕНТАЦИИ**

**ПРОЕКТНАЯ ДОКУМЕНТАЦИЯ**

**Проект межевания территории. Заходы ВЛ 110, 220 кВ  
Основная часть проекта межевания территории.**

**РАЗДЕЛ 2. «Основная часть проекта межевания территории.  
Чертежи межевания территории»**

**0295/00 – ПМТ4/2**

**Том 3**

Изм.	№ док.	Подп.	Дата

Москва, 2018



# МЕРИДИАН ЭНЕРГО

**КОМПЛЕКСНОЕ ТЕХНИЧЕСКОЕ ПЕРЕВООРУЖЕНИЕ И РЕКОНСТРУКЦИЯ  
ПС 220 КВ РАЙОННАЯ (Г. ВЛАДИМИР).  
КОРРЕКТИРОВКА 4 ПРОЕКТНОЙ ДОКУМЕНТАЦИИ**

ПРОЕКТНАЯ ДОКУМЕНТАЦИЯ

**Проект межевания территории. Заходы ВЛ 110, 220 кВ  
Основная часть проекта межевания территории.**

**РАЗДЕЛ 2. «Основная часть проекта межевания территории.  
Чертежи межевания территории»**

0295/00 – ПМТ4/2

Том 3

Главный инженер проекта

В.С. Абрамов

Изм.	№ док.	Подп.	Дата

Москва, 2018

Изм. №	Взам. инв.
Изм. №	Взам. инв.
Подпись и дата	Взам. инв.

**ОБЩЕСТВО С ОГРАНИЧЕННОЙ ОТВЕТСТВЕННОСТЬЮ  
«Фирма «ГЕО ГРУП»**

**Заказчик – ООО «Меридиан Энерго»**

**КОМПЛЕКСНОЕ ТЕХНИЧЕСКОЕ ПЕРЕВООРУЖЕНИЕ И РЕКОНСТРУКЦИЯ  
ПС 220 КВ РАЙОННАЯ (Г. ВЛАДИМИР).  
КОРРЕКТИРОВКА 4 ПРОЕКТНОЙ ДОКУМЕНТАЦИИ  
ПРОЕКТНАЯ ДОКУМЕНТАЦИЯ**

**Проект межевания территории. Заходы ВЛ 110, 220 кВ  
Основная часть проекта межевания территории.**

**РАЗДЕЛ 2. «Основная часть проекта межевания территории.  
Чертежи межевания территории»**

**0295/00 – ПМТ4/2**

**Том 3**

**Генеральный директор**

**Н.П. Рулева**

**2018**

## СОДЕРЖАНИЕ

Обозначение	Наименование	Примечание
0295/00-ПМТ 4/2.С	Содержание.	стр. 3
0295/00-ПМТ 4/2	Свидетельство о соответствии технических данных.	стр. 4
Чертежи межевания территории:		
0295/00-ПМТ 4/2	Чертеж проекта межевания территории (временный отвод), М 1:500	стр. 5-13
0295/00-ПМТ 4/2	Чертеж проекта межевания территории (постоянный отвод), М 1:500	стр. 14-22
0295/00-ПМТ 4/2	Приложение 1. Ведомость координат характерных точек образуемых земельных участков полосы отвода под работы по реконструкции Объекта (временный отвод).	стр. 23-51

Состав проектной документации представлен в томе 0295/00 СП4.

Согласовано


Взам. инв. №

Подп. и дата

Инв. № подл.

						0295/00-ПМТ 4/2.С		
Изм.	Колуч.	Лист	№ док.	Подп.	Дата			
Ген. дир.		Рулева Н.П.				Стадия	Лист	Листов
Инженер		Петров К.Д.				П		
						ООО Фирма «ГЕО ГРУП» 2018		
						Содержание		

## СВИДЕТЕЛЬСТВО

### О СООТВЕТСТВИИ ТЕХНИЧЕСКИХ ДАННЫХ

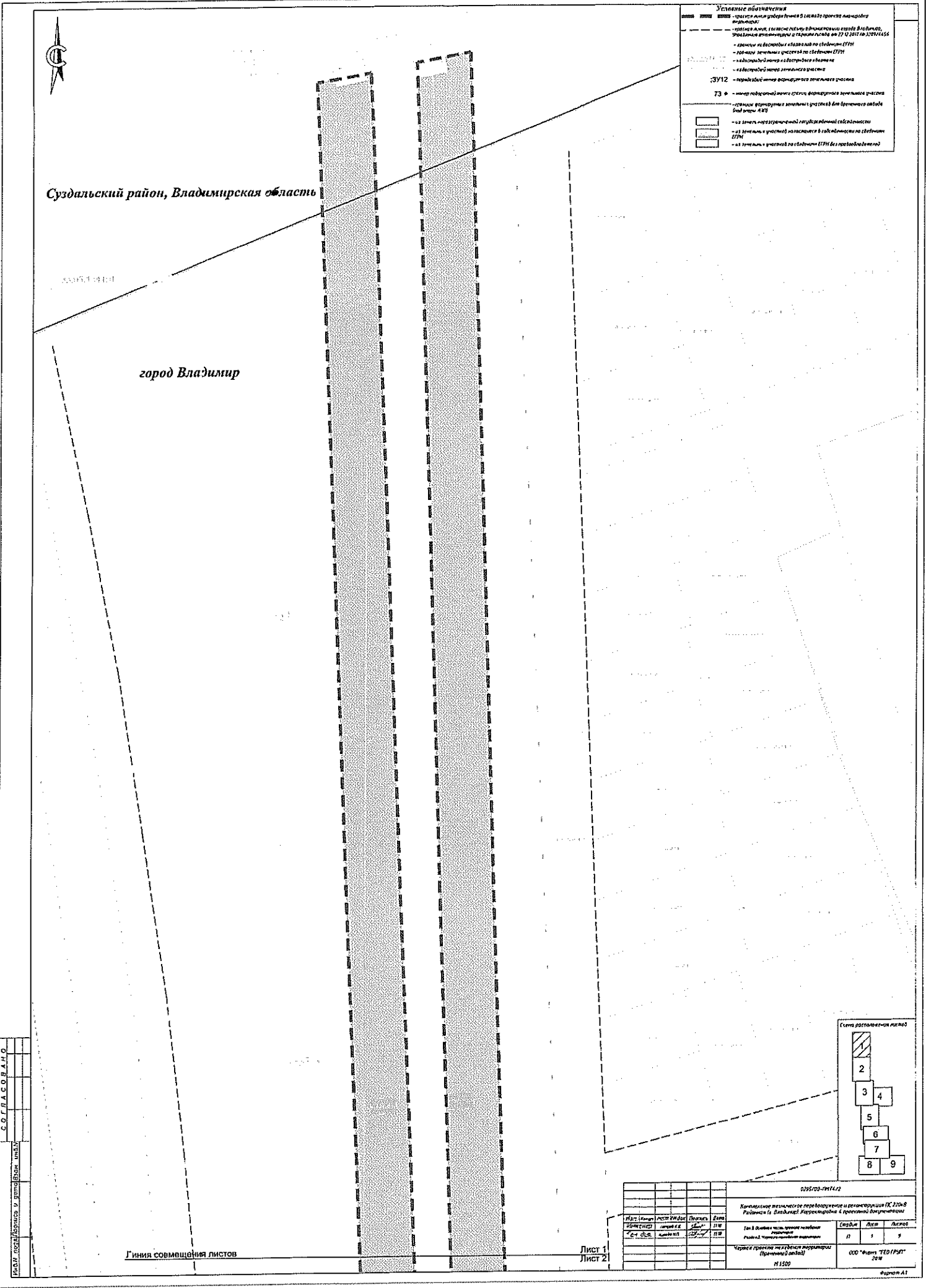
Проектная документация разработана в соответствии с градостроительными планами земельных участков, заданием на проектирование, градостроительным регламентом, техническими регламентами, в том числе устанавливающими требования по обеспечению безопасной эксплуатации зданий строений, сооружений и безопасного использования прилегающих к ним территорий и с соблюдением технических условий.

Главный инженер проекта



В.С. Абрамов

Инв. № подл.	Подп. и дата	Взам. инв. №					0295/00-ПМТ4/2.С	Лист
			Изм.	Колуч.	Лист	Недок		



**Условные обозначения**

— граница земель, находящихся в государственной собственности  
 - - - - - граница земель, находящихся в собственности субъектов Российской Федерации, городов, муниципальных образований и субъектов Российской Федерации  
 - - - - - граница земель, находящихся в собственности Российской Федерации  
 - - - - - граница земель, находящихся в собственности Российской Федерации  
 - - - - - граница земель, находящихся в собственности Российской Федерации  
 - - - - - граница земель, находящихся в собственности Российской Федерации  
 - - - - - граница земель, находящихся в собственности Российской Федерации  
 - - - - - граница земель, находящихся в собственности Российской Федерации

Суздальский район, Владимирская область

город Владимир

СОГЛАСОВАНО  
Генеральный директор ООО "Фирма ТЕО ПРА" \_\_\_\_\_

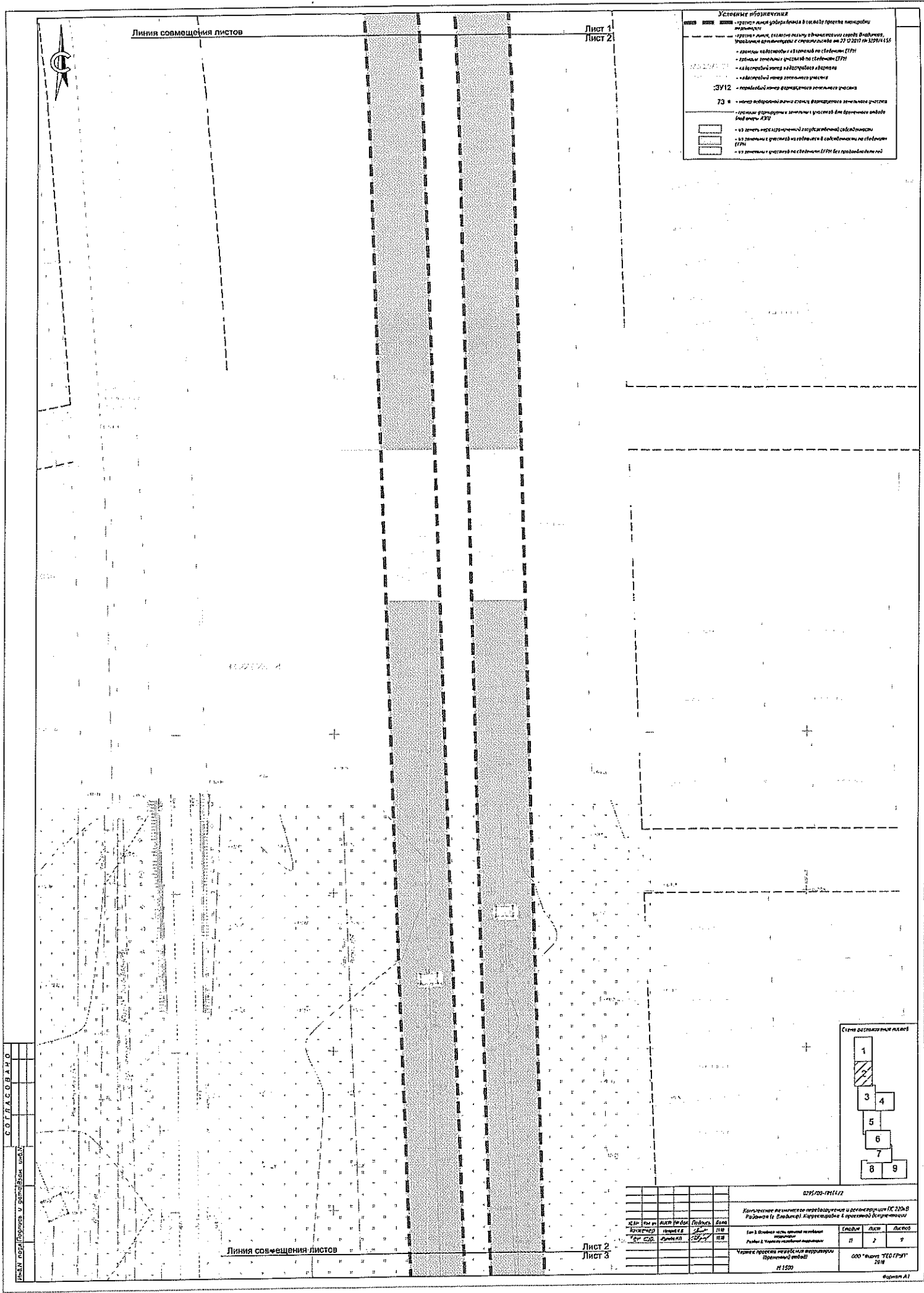
Система расположения листов

2
3 4
5
6
7
8 9

Граница совмещения листов

Лист 1  
Лист 21

0295/200-2014/2			
Комплексное обследование территории и реконструкция ИС 2204-В Районная (г. Суздаль) Жилищно-коммунально-коммунальная			
Исполнители	Место выполнения работ	Почтовый индекс	Дата
С.И. С.И.	г. Суздаль	123456	2014
№ документа	Дата	№ документа	Дата
1	2014	1	2014
Лист 8 Объекта: часть земельного участка, расположенного на территории муниципального образования "Суздальский район" Владимирской области			
Числовая проекция на участке территории (примечание к плану)			
№1500			
		Стр. №	Лист №
		1	1
		ООО "Фирма ТЕО ПРА"	
		2014	



Линия совмещения листов

Лист 1  
Лист 2

**Условные обозначения**

- граница земли, обрабатываемая в составе проекта планировки территории
- граница земли, обрабатываемая в составе проекта застройки, утвержденной администрацией с 27.12.2017 № 329/14.155
- границы наделов земли в границах по сведениям ЕГРН
- границы земельных участков по сведениям ЕГРН
- границы земельных участков в кадастре недвижимости
- границы земельных участков в кадастре недвижимости
- границы земельных участков в кадастре недвижимости

**3012**

- граница территории размещения объектов размещения

**73**

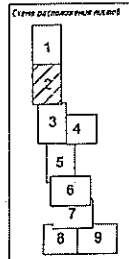
- граница территории размещения объектов размещения
- граница территории размещения объектов размещения
- граница территории размещения объектов размещения

— из земель государственной собственности  
 — из земель в границах по сведениям ЕГРН  
 — из земель в границах по сведениям ЕГРН без кадастрового номера

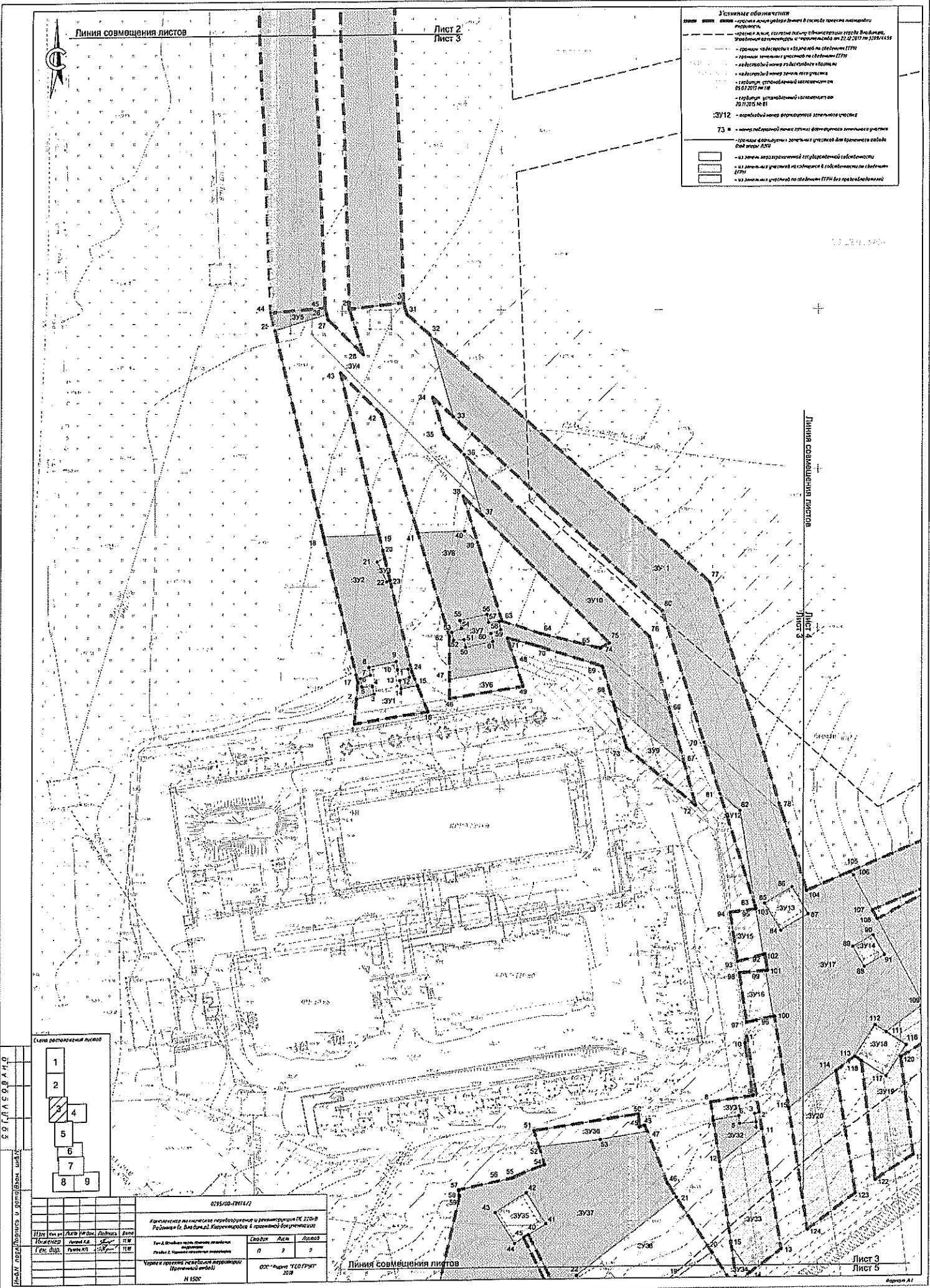
СОГЛАСОВАНО  
Исполнитель: [подпись]

Линия совмещения листов

Лист 2  
Лист 3



02/15/2017-14/14/12			
Комплексные материалы по территории размещения объектов размещения			
Разработчик: [название]			
№ п/п	№ документа	Подпись	Дата
1	02/15/2017-14/14/12	[подпись]	15.12.17
Лист 1: Формы и планы территории размещения объектов размещения			
Лист 2: Условные обозначения территории размещения объектов размещения			
Лист 3: Проектная планировка территории размещения объектов размещения			
Состав	Лист	Листов	
1	2	9	
Число копий: 100 экз. (100 шт.)			
000 "Юридический центр"			
70/18			
И 1520			



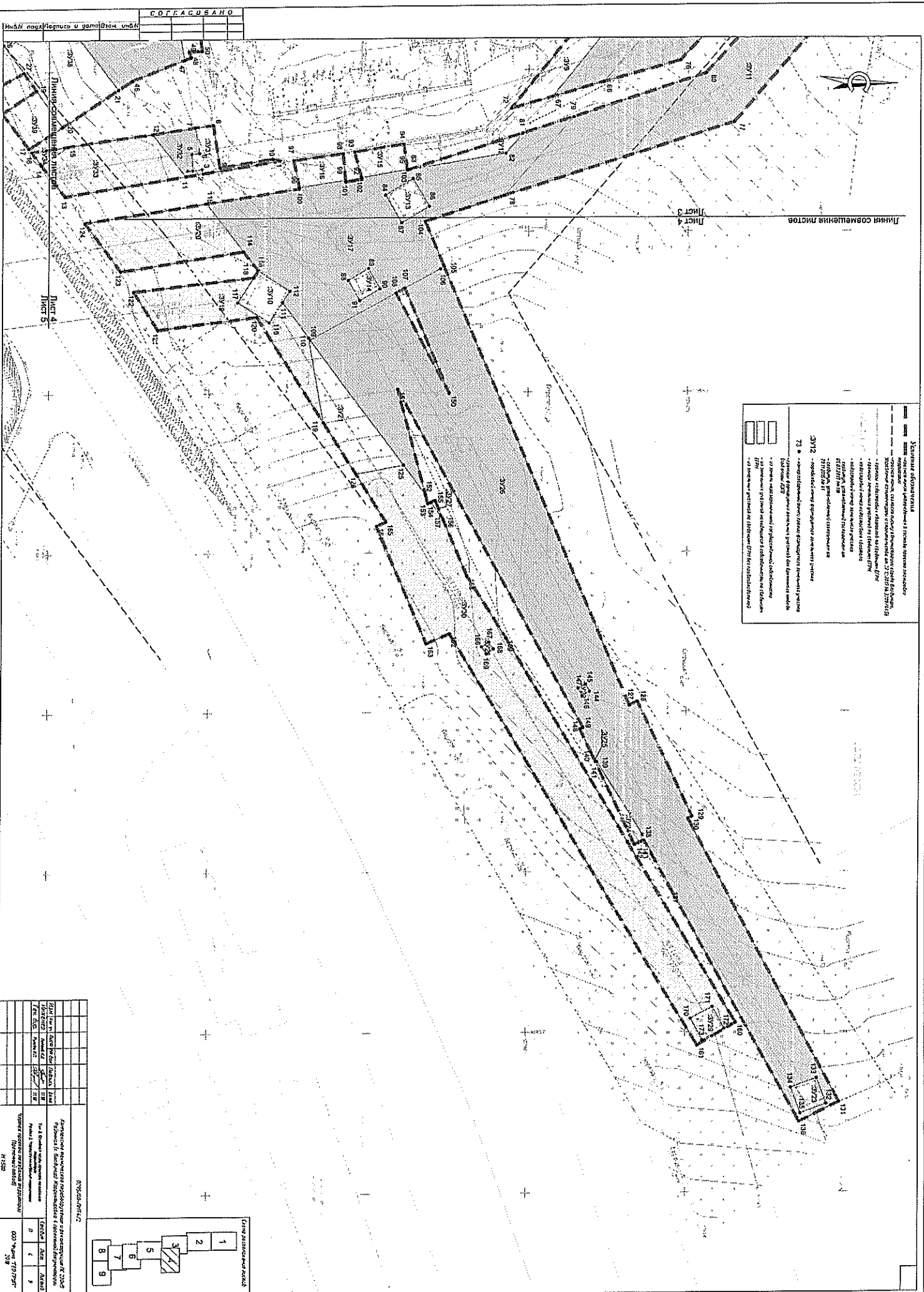
- Условные обозначения**
- граница земельного участка в границах проектной документации
  - граница земельного участка по кадастровому плану
  - граница земельного участка по кадастровому плану с кадастровым номером
  - граница земельного участка по кадастровому плану с кадастровым номером
  - граница земельного участка по кадастровому плану с кадастровым номером
  - граница земельного участка по кадастровому плану с кадастровым номером
- ЗУИ**
- кадастровый номер земельного участка
- ЗЗ**
- номер кадастрового плана территории
  - номер кадастрового плана территории
  - номер кадастрового плана территории
  - номер кадастрового плана территории
  - номер кадастрового плана территории

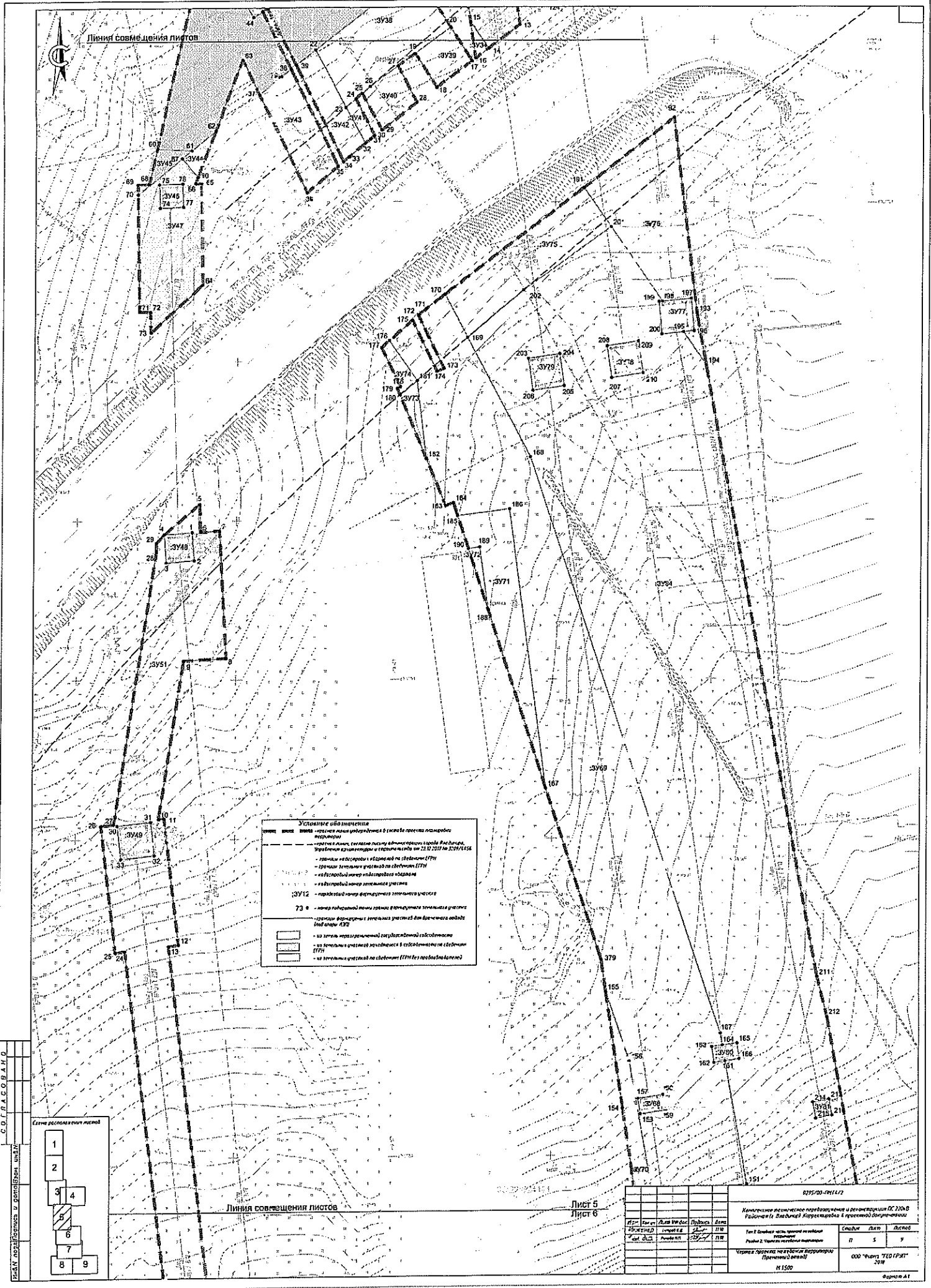
Схема расположения листов

1	2	3	4
5	6	7	8
9			

Исполнитель: ООО "СКО-ГРУП" 2018		Состав: Акт		Листы: 1	
Проектировщик: А.А. Сидоров		Состав: Лист		Листы: 2	
Инженер: С.А. Иванов		Состав: Лист		Листы: 3	
Проверил: В.В. Петров		Состав: Лист		Листы: 4	







**Условные обозначения**

- линия совмещения листов
- линия совмещения листов в системе координат государственной территории
- линия совмещения листов административной территории Республики, Удмуртской Республики и территории города с 23.12.2017 № 2/97/158
- линия не вписывается в границы на территории ГТН
- линия не вписывается в границы на территории ГТН
- номер участка кадастрового учета
- номер участка кадастрового учета
- 73 - номер государственной территории, кадастровый номер участка
- линия совмещения листов в системе координат государственной территории
- линия совмещения листов в системе координат государственной территории
- линия совмещения листов в системе координат государственной территории
- линия совмещения листов в системе координат государственной территории

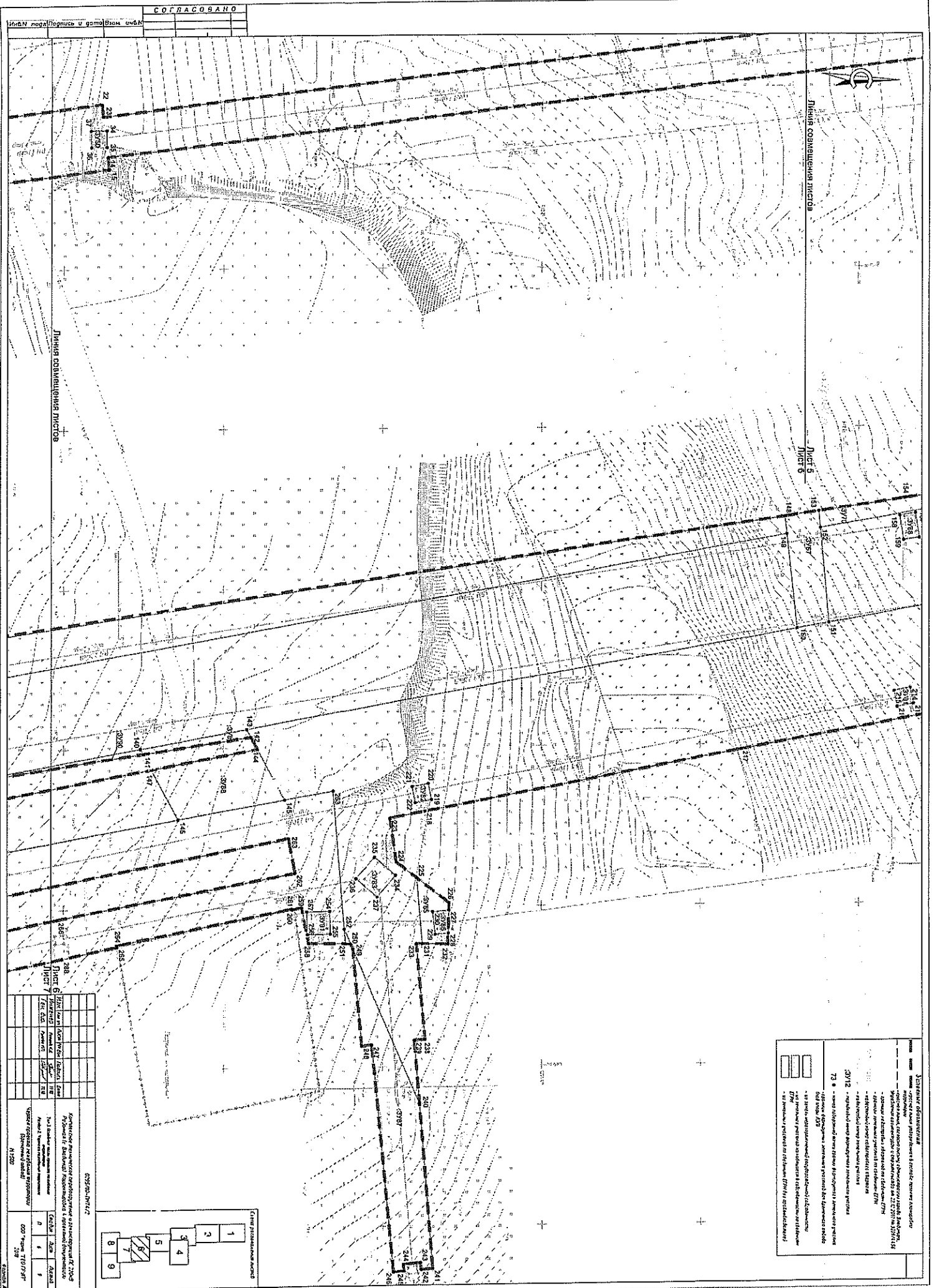
СОГЛАСОВАНО

1
2
3
4
5
6
7
8
9

Линия совмещения листов

Лист 5  
Лист 6

0275/00-0114/17									
Комплексное кадастровое перевоплощение и реконструкция ЛС 2008В									
Районная (в границах) территория в системе государственной территории									
№ п/п	№ участка	№ участка	№ участка	№ участка	№ участка	№ участка	№ участка	№ участка	№ участка
1	2	3	4	5	6	7	8	9	10
Учредитель: ООО "Удмуртский ГИИ" №1500									
Дата: 2018									



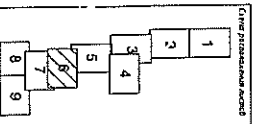
СОГЛАСОВАНО

Имя и фамилия  
Подпись и дата  
Взнос средств

**СВЕТЛОТЕНОВА**

Лист 5  
Лист 6

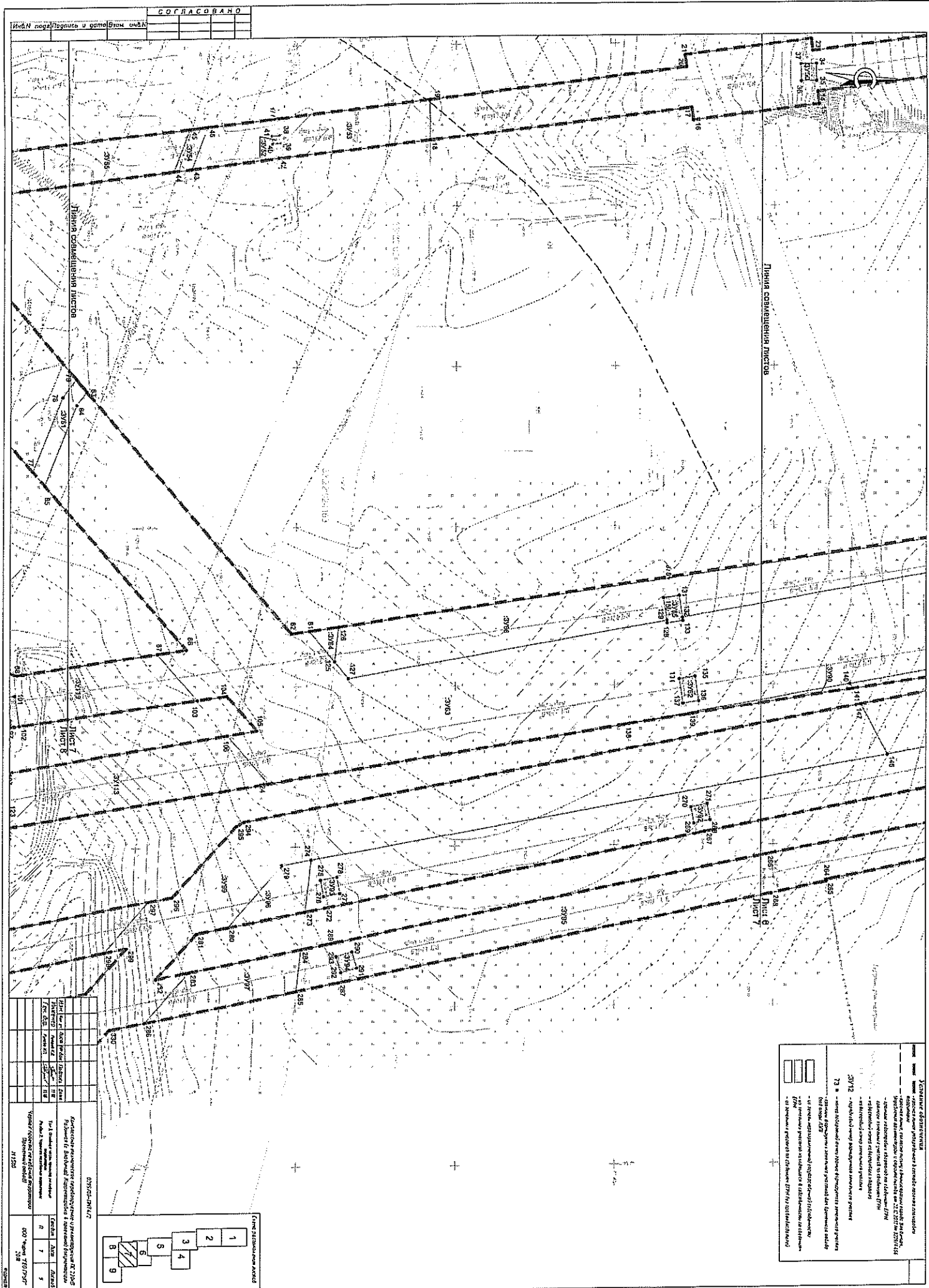
30/12 - видовой аэрофотоснимок территории участка  
73 - видовой аэрофотоснимок территории участка  
30/12 - видовой аэрофотоснимок территории участка  
73 - видовой аэрофотоснимок территории участка



1	2	3	4	5	6	7	8	9
1	2	3	4	5	6	7	8	9
1	2	3	4	5	6	7	8	9

Лист 5  
Лист 6

30/12 - видовой аэрофотоснимок территории участка  
73 - видовой аэрофотоснимок территории участка



Инд.А	год	Пароль	и дата	Вход	Инд.А

СОГЛАСОВАНО

2. КОЛИЧЕСТВО ЛИСТОВ В НАБОРЕ

№	Наименование
1	Лист 7
2	Лист 8
3	Лист 9

3. КОЛИЧЕСТВО ЛИСТОВ В НАБОРЕ

№	Наименование
1	Лист 7
2	Лист 8
3	Лист 9

4. КОЛИЧЕСТВО ЛИСТОВ В НАБОРЕ

№	Наименование
1	Лист 7
2	Лист 8
3	Лист 9

5. КОЛИЧЕСТВО ЛИСТОВ В НАБОРЕ

№	Наименование
1	Лист 7
2	Лист 8
3	Лист 9

6. КОЛИЧЕСТВО ЛИСТОВ В НАБОРЕ

№	Наименование
1	Лист 7
2	Лист 8
3	Лист 9

7. КОЛИЧЕСТВО ЛИСТОВ В НАБОРЕ

№	Наименование
1	Лист 7
2	Лист 8
3	Лист 9

8. КОЛИЧЕСТВО ЛИСТОВ В НАБОРЕ

№	Наименование
1	Лист 7
2	Лист 8
3	Лист 9

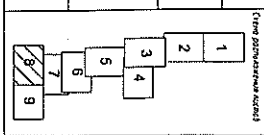
9. КОЛИЧЕСТВО ЛИСТОВ В НАБОРЕ

№	Наименование
1	Лист 7
2	Лист 8
3	Лист 9

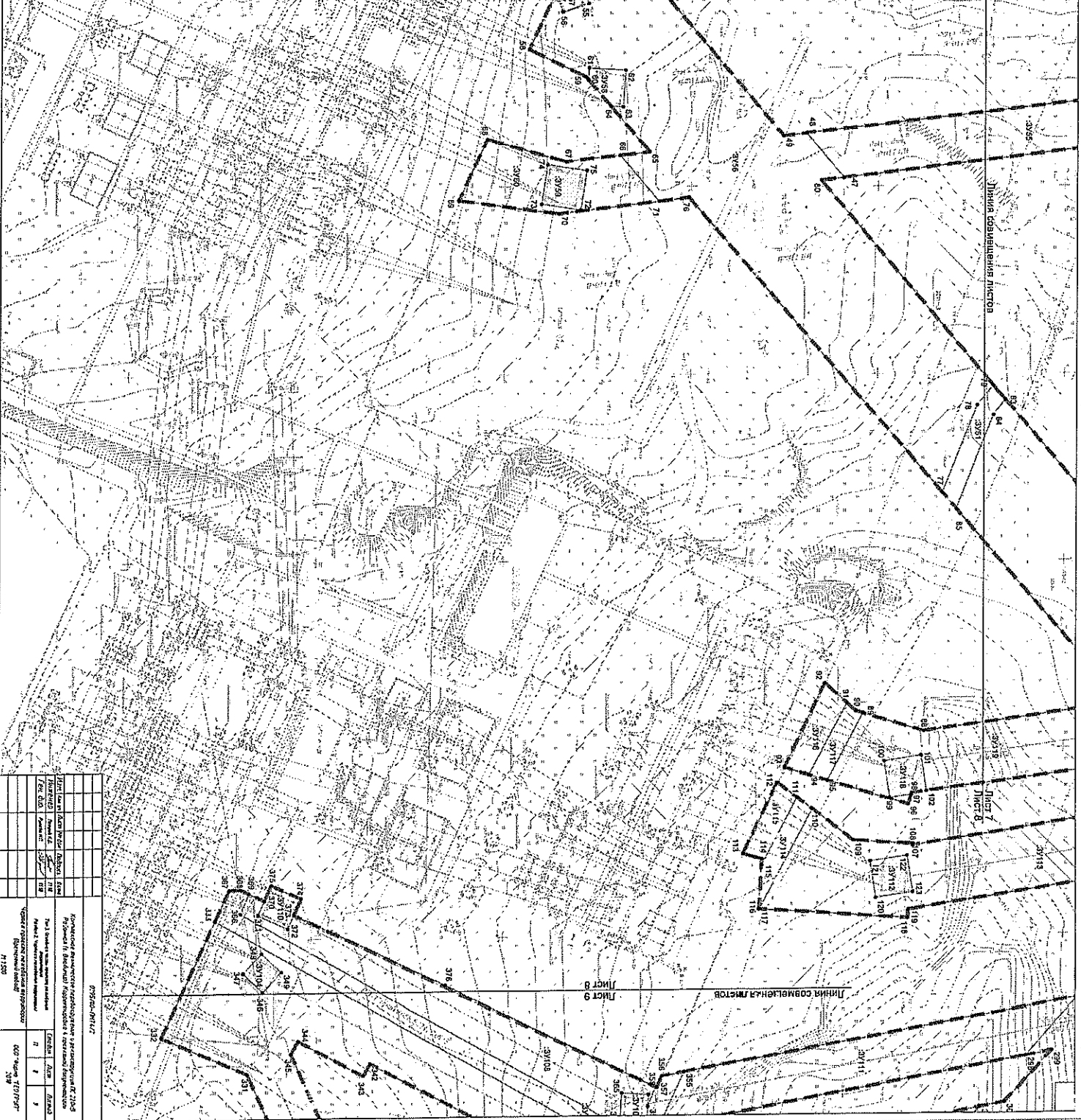
Содержит 3 листа

СОГЛАСОВАНО

Итого: 10 листов, в том числе: 10 листов



1. - граница территории, подлежащая изъятию для государственных нужд Российской Федерации;  
 2. - граница территории, подлежащая изъятию для государственных нужд Российской Федерации;  
 3. - граница территории, подлежащая изъятию для государственных нужд Российской Федерации;  
 4. - граница территории, подлежащая изъятию для государственных нужд Российской Федерации;  
 5. - граница территории, подлежащая изъятию для государственных нужд Российской Федерации;  
 6. - граница территории, подлежащая изъятию для государственных нужд Российской Федерации;  
 7. - граница территории, подлежащая изъятию для государственных нужд Российской Федерации;  
 8. - граница территории, подлежащая изъятию для государственных нужд Российской Федерации;  
 9. - граница территории, подлежащая изъятию для государственных нужд Российской Федерации;

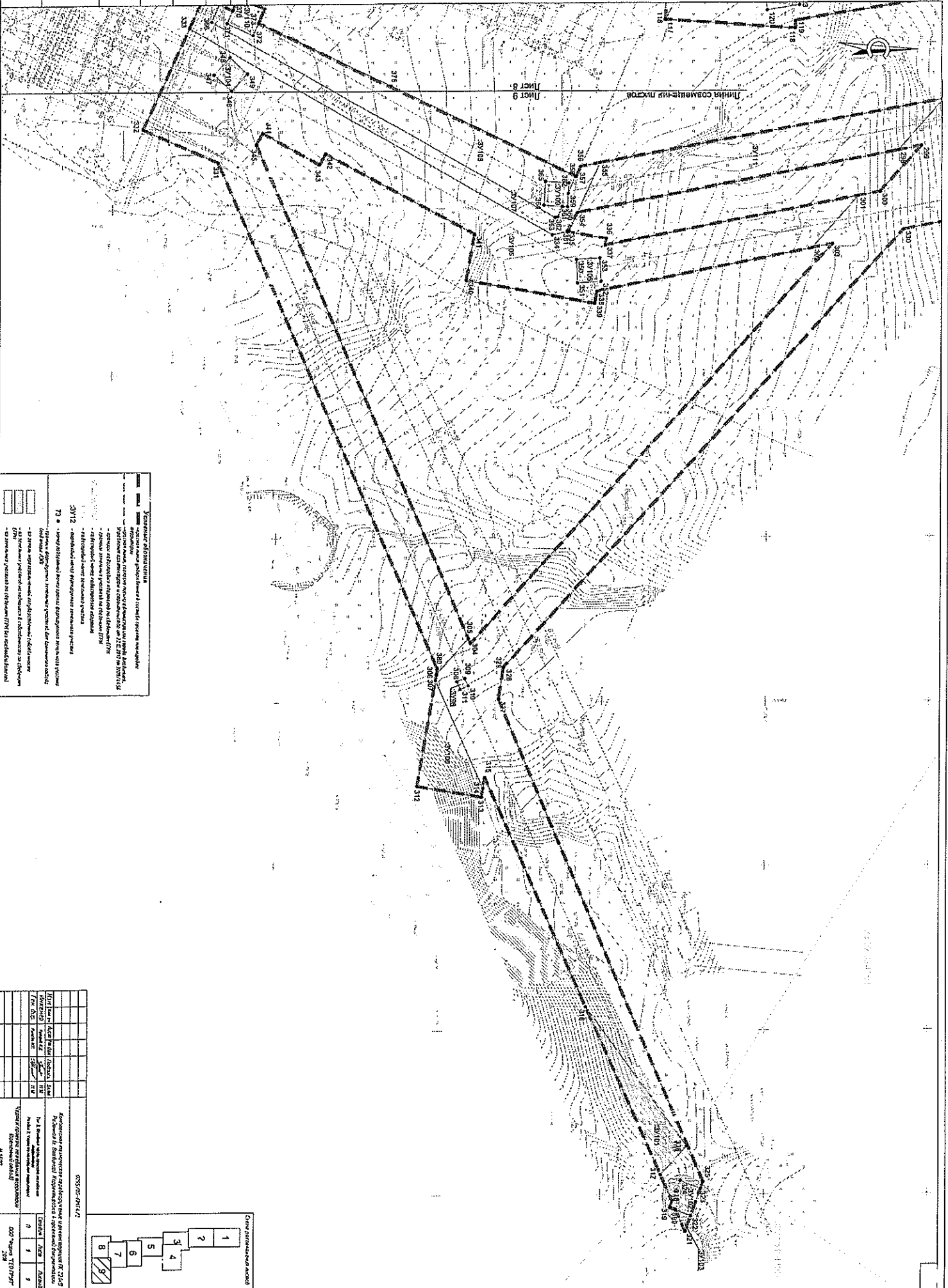


Итого: 10 листов, в том числе: 10 листов	Лист 1	Лист 2	Лист 3	Лист 4	Лист 5	Лист 6	Лист 7	Лист 8	Лист 9	Лист 10
Лист 1	Лист 2	Лист 3	Лист 4	Лист 5	Лист 6	Лист 7	Лист 8	Лист 9	Лист 10	Лист 11
Лист 1	Лист 2	Лист 3	Лист 4	Лист 5	Лист 6	Лист 7	Лист 8	Лист 9	Лист 10	Лист 11

2017

СОГЛАСОВАНО

Идентификационный номер документа



**Условные обозначения**

— граница территории, подлежащая изъятию для государственных нужд Российской Федерации

— граница территории, подлежащая изъятию для государственных нужд Российской Федерации

— граница территории, подлежащая изъятию для государственных нужд Российской Федерации

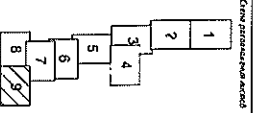
— граница территории, подлежащая изъятию для государственных нужд Российской Федерации

— граница территории, подлежащая изъятию для государственных нужд Российской Федерации

— граница территории, подлежащая изъятию для государственных нужд Российской Федерации

— граница территории, подлежащая изъятию для государственных нужд Российской Федерации

№ п/п	№ документа	Дата	Исполнитель	Проверенный	Подпись
1	03/05-09/12				
2					
3					
4					
5					
6					
7					
8					
9					



Графическая часть

03/05-09/12  
 Государственный архив Российской Федерации  
 Федеральное архивное агентство  
 Москва, ул. Мясницкая, д. 26  
 125080



Суздальский район, Владимирская область

05.05.2014 г.

город Владимир

**Условные обозначения**

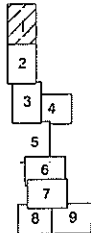
- красная линия отобранности в составе проекта
- красная линия отобранности территории
- красная линия отобранности объектов
- граница земельного участка по ЕПН
- граница кадастрового квартала
- граница земельного участка
- порядковый номер земельного участка
- номер выбранной точки на территории земельного участка
- граница расчетных земельных участков для кадастрового учета (по факту ЛЗУ)
- из земель государственной собственности
- из земель муниципальной собственности
- из земель, расположенных в собственности на территории ЕПН
- из земельных участков на территории ЕПН без кадастрового учета

СОГЛАСОВАНО

Линия совмещения листов

Лист 1  
Лист 2

Схема расположения листов



629/00-014/2						Кадастровый план территории и распределение ЛУ 220/01 Района (г. Владимир). Кадастровый план территории 4 проектной документацией		
Масштаб	1:500	Лист	1	Лист	2	Итого: Лист 1 2		
Дата	11.10	Ин. и. выделены части земель				Итого: Лист 1 2		
Масштаб	1:500	Решение о выделении земель				Итого: Лист 1 2		
Чертеж проекта изъятия территории (последний этап)						ООО "Фирма "ГЕО ГРУП" 2014		
М 1:500						Формат А1		

Линия совмещения листов

Лист 1  
Лист 2

**Условные обозначения**

красная линия — граница земель, утвержденная в составе красной линии территории

— граница территории кадастрового участка

— граница земельного участка на ПУ

— граница земельного участка кадастра

— граница земельного участка

— граница территории кадастрового земельного участка

— номер кадастровой точки кадастрового земельного участка

— граница земельного участка, выделенная для государственного заказа (по указу ГКУ)

— на земельном участке государственной собственности

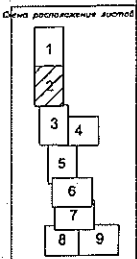
— на земельном участке государственной собственности по сведениям ЕГРН

— на земельном участке по сведениям ЕГРН без государственной собственности

СОГЛАСОВАНО

Генеральный директор ООО "ГЕО ПУИТ" 2018

0259/00-ПМ/4/2			
Комплексное техническое перевооружение и реконструкция ПС 220-В Рабочая (с. Влоричи). Корректировка 4 проектной документации			
№ п/п	Лист	Дата	Длина
1	Лист 1	17.10	
2	Лист 2	17.10	
Лист 2			
Чертёж проекта межевания территории (постоянный объект)			
М 1:500			
Страниц	Лист	Листов	
11	2	8	
ООО "ГЕО ПУИТ" 2018			Формат А1



Линия совмещения листов

Лист 2  
Лист 3









Линия совмещения листов

**Условные обозначения**

- линия шпик. знака — граница линии утверждения в составе проекта территории
- границы маршрутов «Варшавы»
- границы земельных участков в границах на ПЗУ
- маршрутный интервал маршрутов «Варшавы»
- маршрутный интервал земельного участка
- 200.0 — маршрутный интервал формируемого земельного участка
- — номер маршрутной линии границы формируемого земельного участка
- границы существующих земельных участков на территории отвода (по плану ПЗУ)
- из земель государственной собственности
- из земель муниципальной собственности
- из земель, находящихся в собственности по объектам ЕПН
- из земель муниципальной собственности по объектам ЕПН без правообладателя

Исходные материалы (протокол) и акты обследования земельных участков под отводом ПЗУ (государственные земельные участки)

№	№ документа	№ документа	№ документа	№ документа	№ документа	№ документа	№ документа	№ документа	№ документа
1	220/04/001/001	220/04/001/001	220/04/001/001	220/04/001/001	220/04/001/001	220/04/001/001	220/04/001/001	220/04/001/001	220/04/001/001

**Схема расположения листов**

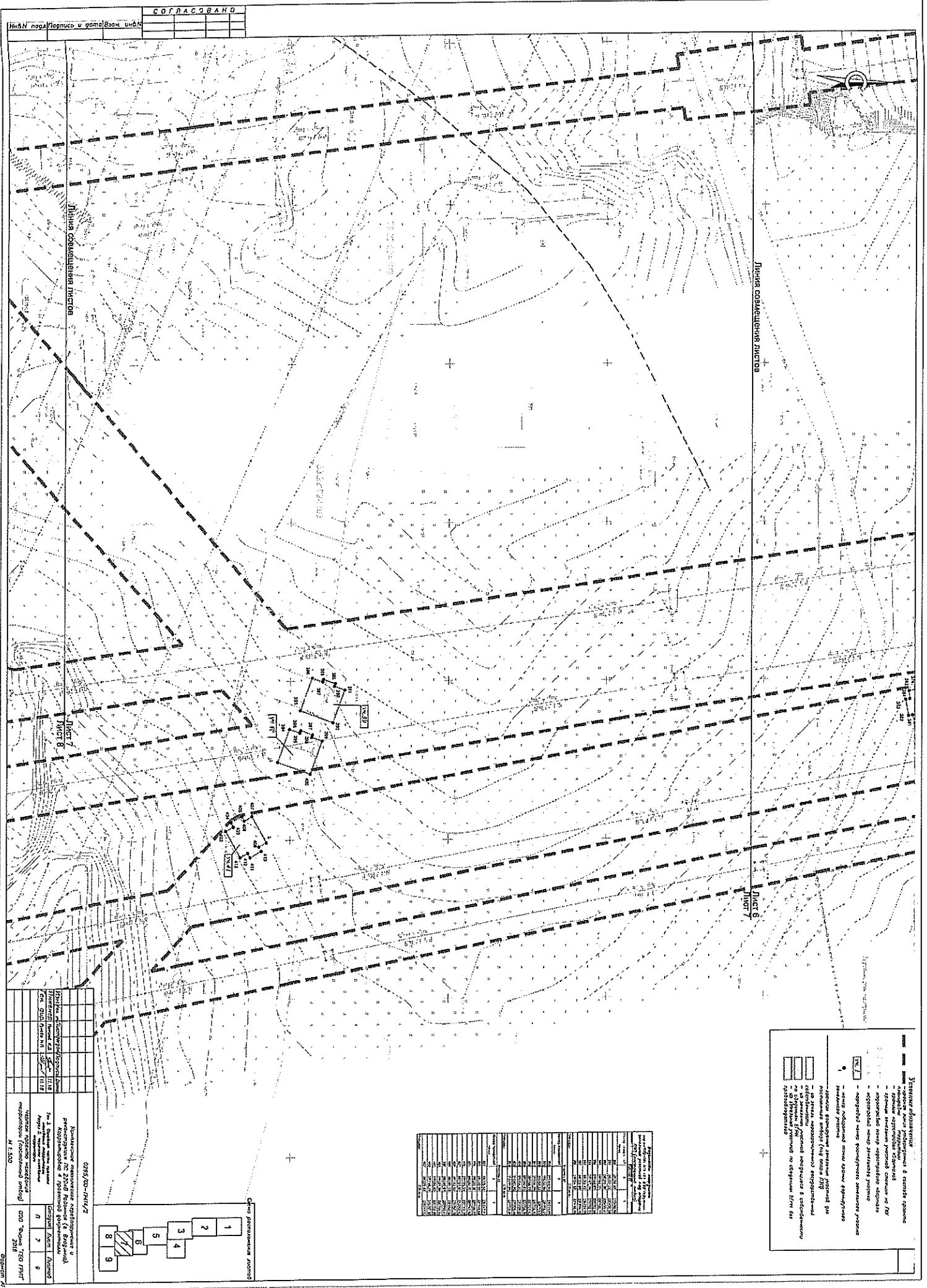
1	2
3	4
5	6
7	8
8	9

Линия совмещения листов

Лист 5 Лист 6

220/04/001/001/001					
Комплексное тематическое обследование и реинвентаризация ОС 220-В Рязанская (в Владимир).					
Корректировка 4 проектной документации					
Вып. №	Лист №	Формат	Дата	Страниц	Листы
1/1	1	A3	11.16	1	1
Вып. №	Лист №	Формат	Дата	Страниц	Листы
2/2	2	A3	11.18	2	2
Через проект недействительности территории (постоянный отвод)					
ООО "Фирма ТЕО ГРУП" 2018					
М 1:500					





СОГЛАСОВАНО

№515 пог. 1028/16 у с.п.а. Вик. 1/16

**Умови абрисів**

- лінійна розміщення лістова
- лінійна совищенія лістова
- лінійна розміщення лістова
- лінійна розміщення лістова
- лінійна розміщення лістова

**Легенда**

- лінійна розміщення лістова
- лінійна совищенія лістова
- лінійна розміщення лістова
- лінійна розміщення лістова
- лінійна розміщення лістова
- лінійна розміщення лістова
- лінійна розміщення лістова
- лінійна розміщення лістова
- лінійна розміщення лістова

№	Назва	Поворот	Довжина	Площа	Об'єм
1	...	...	...	...	...
2	...	...	...	...	...
3	...	...	...	...	...
4	...	...	...	...	...
5	...	...	...	...	...
6	...	...	...	...	...
7	...	...	...	...	...
8	...	...	...	...	...
9	...	...	...	...	...

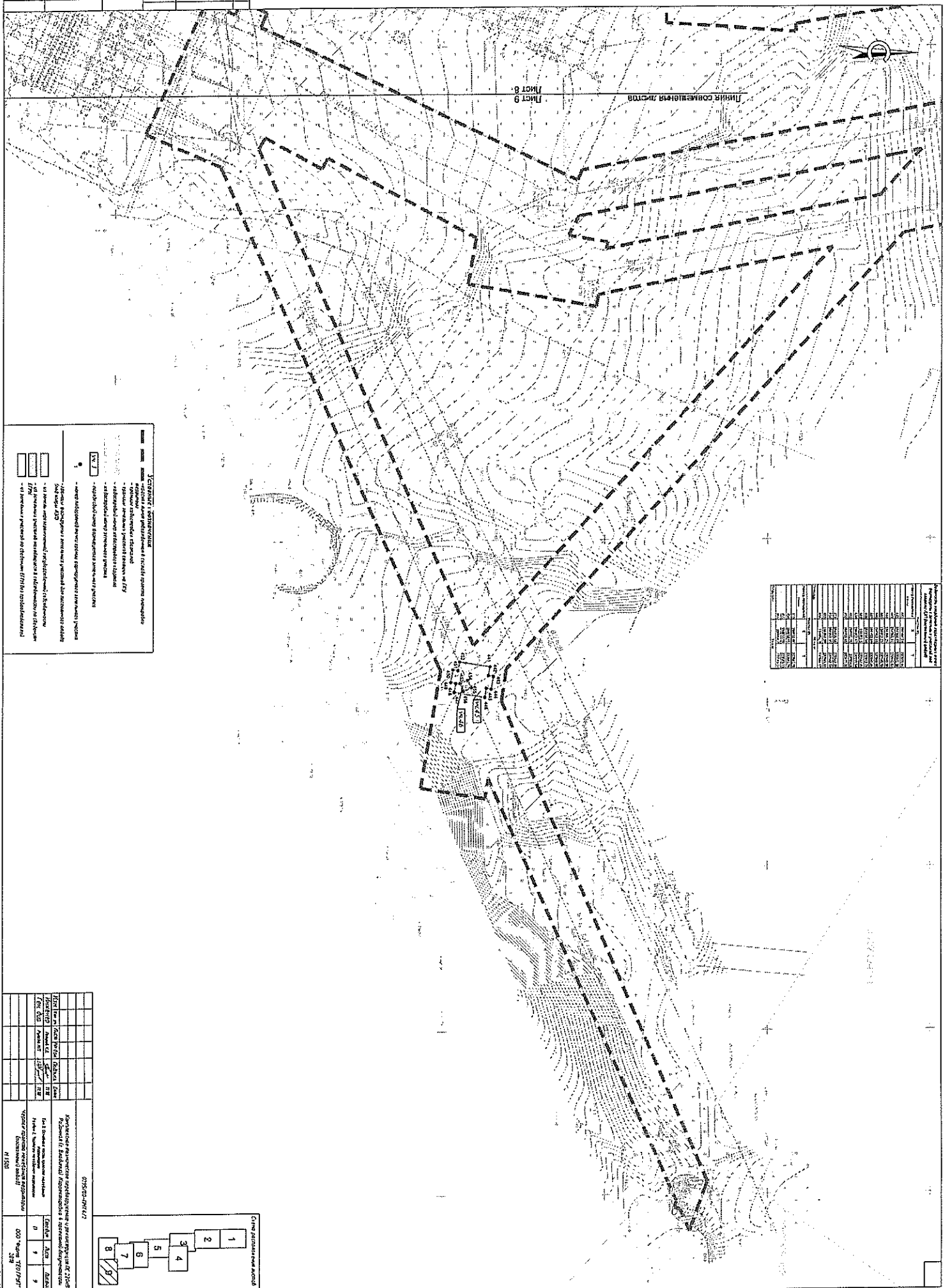
№	Назва	Поворот	Довжина	Площа	Об'єм
1	...	...	...	...	...
2	...	...	...	...	...
3	...	...	...	...	...
4	...	...	...	...	...
5	...	...	...	...	...
6	...	...	...	...	...
7	...	...	...	...	...
8	...	...	...	...	...
9	...	...	...	...	...

0285/03-01/17/2  
 Інформація про виконавця: **С.А.С. ТОВ**  
 Контактна особа: **М. М. М.**  
 Адреса: **м. Київ, вул. М. Садовця, 111/118**  
 Експерт: **М. М. М.**  
 Дата: **2018 рр.**



ГОГРАСОВАНО

Шиван осрагпагнурас у ганао Биван шиван



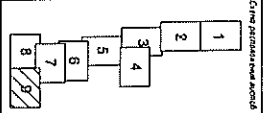
Лист 8  
Лист 9  
Линия государственной границы

Условные обозначения

- граница государственной территории
- граница территории государственного предприятия
- граница территории государственного учреждения
- граница территории государственного учреждения культуры
- граница территории государственного учреждения образования
- граница территории государственного учреждения здравоохранения
- граница территории государственного учреждения социальной защиты населения
- граница территории государственного учреждения ветеринарии
- граница территории государственного учреждения культуры, искусства и физической культуры и спорта
- граница территории государственного учреждения культуры, искусства и физической культуры и спорта (в том числе театры, музеи, библиотеки, архивы, спортивные сооружения)
- граница территории государственного учреждения культуры, искусства и физической культуры и спорта (в том числе театры, музеи, библиотеки, архивы, спортивные сооружения) (в том числе театры, музеи, библиотеки, архивы, спортивные сооружения)

№	Имя	Фамилия	Отчество	Дата рождения	Место рождения	Место жительства	Служба	Звание	Степень	Специальность	Стаж	Среднее образование	Среднее специальное образование	Высшее образование
1	Иванов	Иван	Иванович	01.01.1950	Москва	Москва	Инженер	Инженер	Инженер	Инженер	15 лет	Среднее	Среднее специальное	Высшее
2	Петров	Петр	Петрович	02.02.1951	Санкт-Петербург	Санкт-Петербург	Ученый	Ученый	Ученый	Ученый	10 лет	Среднее	Среднее специальное	Высшее
3	Сидоров	Сидор	Сидорович	03.03.1952	Новосибирск	Новосибирск	Работник	Работник	Работник	Работник	5 лет	Среднее	Среднее специальное	Высшее
4	Смирнов	Смирнов	Смирнович	04.04.1953	Иркутск	Иркутск	Работник	Работник	Работник	Работник	12 лет	Среднее	Среднее специальное	Высшее
5	Тихонов	Тихон	Тихонович	05.05.1954	Владивосток	Владивосток	Работник	Работник	Работник	Работник	8 лет	Среднее	Среднее специальное	Высшее
6	Федотов	Федот	Федотович	06.06.1955	Уфа	Уфа	Работник	Работник	Работник	Работник	18 лет	Среднее	Среднее специальное	Высшее
7	Харин	Харин	Харинич	07.07.1956	Томск	Томск	Работник	Работник	Работник	Работник	14 лет	Среднее	Среднее специальное	Высшее
8	Цыганков	Цыган	Цыганкович	08.08.1957	Казань	Казань	Работник	Работник	Работник	Работник	11 лет	Среднее	Среднее специальное	Высшее
9	Чайков	Чайков	Чайкович	09.09.1958	Омск	Омск	Работник	Работник	Работник	Работник	9 лет	Среднее	Среднее специальное	Высшее

№ п/п	Имя	Фамилия	Отчество	Дата рождения	Место рождения	Место жительства	Служба	Звание	Степень	Специальность	Стаж	Среднее образование	Среднее специальное образование	Высшее образование
1	Иванов	Иван	Иванович	01.01.1950	Москва	Москва	Инженер	Инженер	Инженер	Инженер	15 лет	Среднее	Среднее специальное	Высшее
2	Петров	Петр	Петрович	02.02.1951	Санкт-Петербург	Санкт-Петербург	Ученый	Ученый	Ученый	Ученый	10 лет	Среднее	Среднее специальное	Высшее
3	Сидоров	Сидор	Сидорович	03.03.1952	Новосибирск	Новосибирск	Работник	Работник	Работник	Работник	5 лет	Среднее	Среднее специальное	Высшее
4	Смирнов	Смирнов	Смирнович	04.04.1953	Иркутск	Иркутск	Работник	Работник	Работник	Работник	12 лет	Среднее	Среднее специальное	Высшее
5	Тихонов	Тихон	Тихонович	05.05.1954	Владивосток	Владивосток	Работник	Работник	Работник	Работник	8 лет	Среднее	Среднее специальное	Высшее
6	Федотов	Федот	Федотович	06.06.1955	Уфа	Уфа	Работник	Работник	Работник	Работник	18 лет	Среднее	Среднее специальное	Высшее
7	Харин	Харин	Харинич	07.07.1956	Томск	Томск	Работник	Работник	Работник	Работник	14 лет	Среднее	Среднее специальное	Высшее
8	Цыганков	Цыган	Цыганкович	08.08.1957	Казань	Казань	Работник	Работник	Работник	Работник	11 лет	Среднее	Среднее специальное	Высшее
9	Чайков	Чайков	Чайкович	09.09.1958	Омск	Омск	Работник	Работник	Работник	Работник	9 лет	Среднее	Среднее специальное	Высшее



## Приложение 1.

## Ведомость координат характерных точек образуемых земельных участков полосы отвода под работы по реконструкции Объекта (временный отвод)

№№ образуемых участков	№№ характерных точек	Значения координат	
		X	Y
:3У 1	1	196070,70	220454,20
	2	196078,41	220454,86
	3	196079,95	220460,33
	4	196082,44	220459,86
	5	196082,33	220456,57
	6	196084,90	220456,08
	7	196086,01	220459,18
	8	196088,50	220458,71
	9	196090,12	220467,25
	10	196087,63	220467,73
	11	196087,74	220471,02
	12	196085,17	220471,50
	13	196084,07	220468,41
	14	196081,58	220468,88
	15	196082,51	220473,99
	16	196074,23	220477,35
		1	196070,70
:3У 2	15	196082,51	220473,99
	14	196081,58	220468,88
	13	196084,07	220468,41
	12	196085,17	220471,50
	11	196087,74	220471,02
	10	196087,63	220467,73
	9	196090,12	220467,25
	8	196088,50	220458,71
	7	196086,01	220459,18
	6	196084,90	220456,08
	5	196082,33	220456,57
	4	196082,44	220459,86
	3	196079,95	220460,33
	2	196078,41	220454,86
	17	196083,67	220455,31
	18	196129,48	220444,35
	19	196130,09	220461,77
20	196122,71	220463,56	
21	196121,58	220461,21	
22	196115,21	220464,27	
23	196115,68	220465,25	
24	196086,90	220472,20	



	15	196082,51	220473,99
:3Y 3	20	196122,71	220463,56
	21	196121,58	220461,21
	22	196115,21	220464,27
	23	196115,68	220465,25
	20	196122,71	220463,56
:3Y 4	19	196130,09	220461,77
	18	196129,48	220444,35
	25	196194,04	220428,91
	26	196198,88	220445,14
	27	196197,27	220445,55
	28	196186,30	220456,72
	29	196200,64	220452,28
	30	196202,42	220469,27
	31	196198,67	220470,45
	32	196192,33	220477,65
	33	196166,79	220485,11
	34	196172,88	220478,54
	35	196161,32	220482,16
	36	196155,06	220488,54
	37	196136,03	220494,10
	38	196141,89	220488,26
	39	196127,42	220492,80
	40	196131,04	220488,71
	41	196130,52	220473,99
	42	196167,77	220462,46
	43	196180,72	220449,55
	19	196130,09	220461,77
	19	196130,09	220461,77
	18	196129,48	220444,35
	25	196194,04	220428,91
:3Y 5	26	196198,88	220445,14
	25	196194,04	220428,91
	44	196199,61	220427,58
	45	196200,92	220444,63
	26	196198,88	220445,14
:3Y 6	46	196078,31	220484,12
	47	196084,36	220484,10
	48	196088,22	220505,26
	49	196082,05	220507,26
	46	196078,31	220484,12
:3Y 7	50	196094,46	220489,18
	51	196096,94	220488,64
	52	196096,75	220485,36
	53	196099,30	220484,80

	54	196100,49	220487,87	
	55	196102,97	220487,33	
	56	196104,81	220495,83	
	57	196102,34	220496,37	
	58	196102,53	220499,65	
	59	196099,98	220500,21	
	60	196098,79	220497,14	
	61	196096,31	220497,68	
	50	196094,46	220489,18	
:3Y 8	48	196088,22	220505,26	
	47	196084,36	220484,10	
	62	196097,97	220484,07	
	41	196130,52	220473,99	
	40	196131,04	220488,71	
	39	196127,42	220492,80	
	63	196102,66	220500,57	
	64	196098,71	220512,85	
	65	196094,27	220530,29	
	66	196073,57	220553,71	
	67	196057,48	220558,17	
	68	196075,91	220536,00	
	69	196088,25	220532,30	
	70	196094,86	220511,75	
	71	196097,26	220502,32	
	48	196088,22	220505,26	
		50	196094,46	220489,18
		51	196096,94	220488,64
		52	196096,75	220485,36
	53	196099,30	220484,80	
	54	196100,49	220487,87	
	55	196102,97	220487,33	
	56	196104,81	220495,83	
	57	196102,34	220496,37	
	58	196102,53	220499,65	
	59	196099,98	220500,21	
	60	196098,79	220497,14	
	61	196096,31	220497,68	
	50	196094,46	220489,18	
:3Y 9	68	196075,91	220536,00	
	67	196057,48	220558,17	
	72	196044,52	220561,76	
	73	196062,56	220540,00	
	68	196075,91	220536,00	
:3Y 10	66	196073,57	220553,71	
	65	196094,27	220530,29	
	74	196093,93	220531,66	

	75	196095,57	220534,45
	37	196136,03	220494,10
	36	196155,06	220488,54
	76	196097,62	220547,04
	66	196073,57	220553,71
:3Y 11	33	196166,79	220485,11
	32	196192,33	220477,65
	77	196114,58	220565,99
	78	196042,42	220588,94
	79	196064,18	220564,32
	80	196105,61	220551,15
	33	196166,79	220485,11
:3Y 12	81	196048,13	220569,43
	82	196042,85	220575,78
	83	196012,89	220580,63
	81	196048,13	220569,43
:3Y 13	84	196005,09	220588,67
	85	196013,70	220583,62
	86	196018,77	220592,23
	87	196010,15	220597,29
	84	196005,09	220588,67
:3Y 14	88	195993,52	220614,97
	89	195999,83	220611,38
	90	196003,44	220617,72
	91	195997,13	220621,31
	88	195993,52	220614,97
:3Y 15	92	195997,47	220583,13
	93	195995,33	220575,10
	94	196010,79	220572,73
	95	196011,90	220580,79
	92	195997,47	220583,13
:3Y 16	96	195978,09	220586,27
	97	195976,34	220577,89
	98	195991,81	220575,65
	99	195992,51	220583,94
	96	195978,09	220586,27
:3Y 17	100	195978,17	220586,68
	96	195978,09	220586,27
	99	195992,51	220583,94
	101	195992,55	220584,49
	102	195997,63	220583,72
	92	195997,47	220583,13
	95	196011,90	220580,79

	103	196011,92	220580,94
	83	196012,89	220580,63
	82	196042,85	220575,78
	81	196048,13	220569,43
	79	196064,18	220564,32
	78	196042,42	220588,94
	104	196017,54	220596,85
	105	196023,37	220610,48
	106	196022,38	220611,60
	107	196011,26	220617,60
	108	196008,41	220619,13
	109	195981,60	220633,59
	110	195981,09	220632,90
	111	195972,94	220621,85
	112	195975,22	220618,34
	113	195965,36	220611,95
	114	195960,74	220606,01
	115	195949,15	220591,11
	100	195978,17	220586,68
	84	196005,09	220588,67
	85	196013,70	220583,62
	86	196018,77	220592,23
	87	196010,15	220597,29
	84	196005,09	220588,67
	88	195993,52	220614,97
	89	195999,83	220611,38
	90	196003,44	220617,72
	91	195997,13	220621,31
	88	195993,52	220614,97
	113	195965,36	220611,95
	112	195975,22	220618,34
	111	195972,94	220621,85
	116	195968,83	220628,20
	117	195958,96	220621,81
	118	195963,98	220614,08
	113	195965,36	220611,95
	118	195963,98	220614,08
	117	195958,96	220621,81
	116	195968,83	220628,20
	111	195972,94	220621,85
	110	195981,09	220632,90
	119	195985,82	220659,39
	120	195964,91	220626,47
	121	195934,00	220630,27
	122	195926,40	220618,30
	118	195963,98	220614,08

:3Y 20	115	195949,15	220591,11
	114	195960,74	220606,01
	123	195922,34	220612,03
	124	195911,05	220596,91
	115	195949,15	220591,11
:3Y 21	119	195985,82	220659,39
	110	195981,09	220632,90
	109	195981,60	220633,59
	125	196011,02	220672,89
	126	195996,09	220675,55
	119	195985,82	220659,39
:3Y 22	145	196068,41	220741,35
	144	196069,69	220743,66
	146	196067,38	220744,95
	147	196066,09	220742,64
	145	196068,41	220741,35
:3Y 23	133	196141,35	220864,72
	132	196144,33	220872,78
	135	196136,27	220875,77
	134	196133,29	220867,71
	133	196141,35	220864,72
:3Y 24	139	196072,07	220765,67
	138	196086,54	220788,28
	137	196095,68	220805,66
	143	196087,06	220790,07
	142	196084,05	220791,52
	141	196071,70	220765,83
	139	196072,07	220765,67
:3Y 25	140	196070,25	220762,83
	139	196072,07	220765,67
	141	196071,70	220765,83
	140	196070,25	220762,83
:3Y 26	105	196023,37	220610,48
	127	196082,20	220748,03
	128	196084,74	220746,81
	129	196102,07	220782,86
	130	196100,79	220783,47
	131	196148,36	220872,23
	136	196135,89	220878,42
	137	196095,68	220805,66
	138	196086,54	220788,28
	139	196072,07	220765,67
	140	196070,25	220762,83

	148	196066,72	220755,47
	149	196067,67	220755,01
	151	196009,06	220649,07
	152	196017,92	220682,12
	125	196011,02	220672,89
	109	195981,60	220633,59
	108	196008,41	220619,13
	150	196025,23	220650,30
	107	196011,26	220617,60
	106	196022,38	220611,60
	105	196023,37	220610,48
	132	196144,33	220872,78
	135	196141,35	220864,72
	134	196133,29	220867,71
	133	196136,27	220875,77
	132	196144,33	220872,78
	144	196069,69	220743,66
	146	196067,38	220744,95
	147	196066,09	220742,64
	145	196068,41	220741,35
	144	196069,69	220743,66
:3Y 27	155	196020,97	220683,83
	156	196023,50	220689,73
	157	196022,73	220688,53
	154	196019,64	220684,40
	155	196020,97	220683,83
:3Y 28	167	196037,97	220728,03
	168	196039,39	220730,25
	169	196037,16	220731,69
	166	196035,74	220729,46
	167	196037,97	220728,03
:3Y 29	171	196108,68	220842,16
	172	196112,37	220849,04
	173	196105,50	220852,72
	170	196101,81	220845,86
	171	196108,68	220842,16
:3Y 30	125	196011,02	220672,89
	152	196017,92	220682,12
	153	196018,65	220684,82
	154	196019,64	220684,40
	157	196022,73	220688,53
	156	196023,50	220689,73
	158	196031,09	220707,47
	159	196043,32	220726,78

	160	196115,97	220847,15
	161	196103,87	220854,29
	162	196025,61	220725,35
	163	196018,32	220728,47
	164	196002,59	220691,70
	165	196005,55	220690,43
	126	195996,09	220675,55
	125	196011,02	220672,89
	167	196037,97	220728,03
	168	196039,39	220730,25
	169	196037,16	220731,69
	166	196035,74	220729,46
	167	196037,97	220728,03
	171	196108,68	220842,16
	172	196112,37	220849,04
	173	196105,50	220852,72
	170	196101,81	220845,86
	171	196108,68	220842,16
	8	195951,19	220566,56
	9	195953,21	220579,89
	10	195969,82	220577,37
	1	195972,03	220577,90
	2	195947,93	220581,76
	3	195947,63	220580,38
	4	195944,86	220580,79
	5	195944,44	220575,65
	6	195946,89	220575,38
	7	195945,57	220567,36
	8	195951,19	220566,56
	7	195945,57	220567,36
	6	195946,89	220575,38
	5	195944,44	220575,65
	4	195944,86	220580,79
	3	195947,63	220580,38
	2	195947,93	220581,76
	11	195942,56	220582,62
	12	195932,18	220569,28
	7	195945,57	220567,36
	12	195932,18	220569,28
	11	195942,56	220582,62
	13	195904,91	220588,68
	14	195897,56	220578,84
	15	195905,84	220573,06
	12	195932,18	220569,28

:3Y 34	15	195905,84	220573,06	
	14	195897,56	220578,84	
	16	195894,46	220574,69	
	15	195905,84	220573,06	
:3Y 35	43	195917,33	220498,60	
	42	195923,48	220508,43	
	41	195913,66	220514,58	
	40	195910,24	220509,12	
	45	195909,27	220507,58	
	44	195907,51	220504,76	
	43	195917,33	220498,60	
:3Y 36	51	195942,74	220510,81	
	50	195947,74	220543,82	
	49	195943,54	220544,01	
	48	195944,23	220545,72	
	47	195942,15	220546,52	
	53	195939,72	220531,76	
	52	195937,68	220512,41	
	51	195942,74	220510,81	
:3Y 37	57	195924,46	220487,10	
	56	195927,05	220499,36	
	55	195928,05	220504,09	
	54	195931,98	220514,21	
	52	195937,68	220512,41	
	53	195939,72	220531,76	
	47	195942,15	220546,52	
	46	195925,90	220552,84	
	21	195921,56	220555,63	
	22	195897,16	220524,25	
	39	195892,38	220518,10	
	40	195910,24	220509,12	
	45	195909,27	220507,58	
	38	195891,13	220516,49	
	79	195888,84	220513,55	
	37	195883,24	220506,66	
	63	195894,12	220501,34	
	62	195871,95	220492,76	
	61	195865,84	220485,24	
	60	195866,34	220474,44	
	59	195922,55	220487,41	
	58	195922,87	220487,26	
	57	195924,46	220487,10	
		40	195910,24	220509,12
		41	195913,66	220514,58
	42	195923,48	220508,43	
	43	195917,33	220498,60	



	44	195907,51	220504,76
	45	195909,27	220507,58
	40	195910,24	220509,12
:3Y 38	21	195921,56	220555,63
	20	195904,15	220566,83
	19	195895,99	220555,59
	27	195892,06	220550,18
	26	195885,74	220541,48
	25	195883,65	220538,98
	24	195881,98	220536,99
	23	195879,34	220533,83
	22	195897,16	220524,25
	21	195921,56	220555,63
:3Y 39	17	195893,64	220573,59
	18	195885,33	220562,45
	19	195895,99	220555,59
	20	195904,15	220566,83
	17	195893,64	220573,59
:3Y 40	25	195883,65	220538,98
	26	195885,74	220541,48
	27	195892,06	220550,18
	28	195880,69	220556,25
	29	195872,30	220545,01
	25	195883,65	220538,98
:3Y 41	23	195879,34	220533,83
	24	195881,98	220536,99
	30	195870,56	220542,68
	31	195869,63	220541,43
	32	195868,24	220539,80
	23	195879,34	220533,83
:3Y 42	39	195892,38	220518,10
	22	195897,16	220524,25
	23	195879,34	220533,83
	32	195868,24	220539,80
	33	195863,99	220534,82
	34	195862,41	220532,96
	39	195892,38	220518,10
:3Y 43	37	195883,24	220506,66
	79	195888,84	220513,55
	38	195891,13	220516,49
	35	195860,99	220531,30
	36	195852,73	220521,61
	37	195883,24	220506,66

:3Y 44	67	195863,42	220482,26
	61	195865,84	220485,24
	62	195871,95	220492,76
	80	195857,67	220487,23
	67	195863,42	220482,26
:3Y 45	60	195866,34	220474,44
	61	195865,84	220485,24
	67	195863,42	220482,26
	70	195852,20	220468,45
	69	195855,33	220468,40
	68	195855,39	220471,91
	60	195866,34	220474,44
:3Y 46	75	195855,38	220475,12
	76	195855,66	220482,41
	77	195848,36	220482,69
	74	195848,08	220475,41
	75	195855,38	220475,12
:3Y 47	70	195852,20	220468,45
	67	195863,42	220482,26
	80	195857,67	220487,23
	66	195855,65	220486,45
	65	195855,69	220488,39
	64	195823,76	220488,96
	73	195808,98	220472,75
	72	195815,40	220472,55
	71	195815,34	220469,11
	70	195852,20	220468,45
	75	195855,38	220475,12
	76	195855,66	220482,41
	77	195848,36	220482,69
	74	195848,08	220475,41
75	195855,38	220475,12	
:3Y 48	4	195745,78	220477,29
	1	195746,46	220486,07
	2	195737,67	220486,74
	3	195737,00	220477,97
	4	195745,78	220477,29
:3Y 49	30	195654,28	220463,06
	31	195655,51	220473,62
	32	195644,96	220474,84
	33	195643,73	220464,28
	30	195654,28	220463,06
:3Y 50	34	195313,28	220506,62

	35	195313,34	220511,76
	36	195308,48	220511,82
	37	195308,42	220506,68
	34	195313,28	220506,62
	4	195745,78	220477,29
	1	195746,46	220486,07
	2	195737,67	220486,74
	3	195737,00	220477,97
	4	195745,78	220477,29
	5	195755,37	220488,44
	6	195746,55	220488,72
	7	195746,89	220494,68
	8	195706,96	220496,96
	9	195706,19	220483,64
	10	195656,43	220476,05
	11	195656,64	220477,80
	12	195616,93	220482,59
	13	195616,55	220479,46
	14	195313,66	220514,97
	15	195314,11	220518,76
	16	195274,39	220523,50
	17	195273,93	220519,67
	18	195191,55	220529,43
	19	195191,66	220516,93
	20	195272,46	220507,36
	21	195272,02	220503,64
	22	195311,74	220498,90
	23	195312,19	220502,65
	24	195614,89	220465,72
	25	195614,53	220462,73
	26	195654,25	220457,95
	27	195654,74	220462,01
	28	195740,61	220474,92
	29	195743,08	220474,82
	4	195745,78	220477,29
	30	195654,28	220463,06
	31	195655,51	220473,62
	32	195644,96	220474,84
	33	195643,73	220464,28
	30	195654,28	220463,06
	34	195313,28	220506,62
	35	195313,34	220511,76
	36	195308,48	220511,82
	37	195308,42	220506,68
	34	195313,28	220506,62
:3Y 51	38	195144,47	220527,69
:3Y 52	38	195144,47	220527,69

	39	195144,77	220530,24
	40	195142,22	220530,54
	41	195141,92	220527,99
	38	195144,47	220527,69
:3Y 53	19	195191,66	220516,93
	18	195191,55	220529,43
	42	195144,11	220535,04
	43	195116,87	220538,41
	46	195121,80	220525,17
	377	195142,78	220522,72
	19	195191,66	220516,93
	38	195144,47	220527,69
	39	195144,77	220530,24
	40	195142,22	220530,54
	41	195141,92	220527,99
	38	195144,47	220527,69
:3Y 54	46	195121,80	220525,17
	43	195116,87	220538,41
	44	195111,28	220539,10
	45	195116,22	220525,82
	46	195121,80	220525,17
:3Y 55	45	195116,22	220525,82
	44	195111,28	220539,10
	47	195040,83	220547,81
	48	195030,73	220535,80
	45	195116,22	220525,82
:3Y 56	48	195030,73	220535,80
	47	195040,83	220547,81
	80	195034,80	220548,55
	79	195080,94	220603,21
	78	195076,71	220608,71
	77	195067,47	220632,02
	76	194999,32	220552,94
	71	194991,36	220553,92
	66	194980,89	220541,62
	65	194988,78	220540,70
	64	194978,27	220528,51
	63	194981,63	220528,72
	62	194982,26	220518,94
	61	194972,48	220518,32
	60	194972,28	220521,55
	59	194971,56	220520,72
	58	194956,45	220513,34
	57	194963,60	220497,94
56	194965,37	220503,43	

	55	194972,33	220501,16
	54	194970,04	220494,23
	53	194964,46	220496,06
	51	194969,45	220485,29
	50	194987,48	220492,51
	49	195024,64	220536,51
	48	195030,73	220535,80
:3Y 57	54	194970,04	220494,23
	55	194972,33	220501,16
	56	194965,37	220503,43
	57	194963,60	220497,94
	52	194963,13	220496,49
	53	194964,46	220496,06
	54	194970,04	220494,23
:3Y 58	62	194982,26	220518,94
	63	194981,63	220528,72
	64	194978,27	220528,51
	60	194972,28	220521,55
	61	194972,48	220518,32
	62	194982,26	220518,94
:3Y 59	75	194971,98	220545,74
	72	194970,38	220556,22
	73	194959,90	220554,63
	74	194961,49	220544,14
	75	194971,98	220545,74
:3Y 60	66	194980,89	220541,62
	71	194991,36	220553,92
	70	194964,61	220557,23
	69	194937,75	220553,67
	68	194945,33	220537,33
	67	194966,42	220543,31
	66	194980,89	220541,62
	75	194971,98	220545,74
	72	194970,38	220556,22
	73	194959,90	220554,63
	74	194961,49	220544,14
	75	194971,98	220545,74
:3Y 61	83	195084,24	220607,11
	84	195081,10	220611,20
	85	195071,16	220636,31
	77	195067,47	220632,02
	78	195076,71	220608,71
	79	195080,94	220603,21
	83	195084,24	220607,11

:3Y 62	135	195275,37	220697,22	
	136	195276,55	220705,13	
	137	195271,60	220705,87	
	134	195270,41	220697,96	
	135	195275,37	220697,22	
:3Y 63	149	195527,32	220633,93	
	150	195530,54	220663,62	
	143	195357,42	220694,11	
	140	195324,11	220699,97	
	138	195253,10	220712,48	
	124	195141,49	220730,24	
	106	195128,60	220715,10	
	105	195137,78	220713,62	
	104	195128,39	220702,72	
	103	195119,14	220703,98	
	87	195106,60	220689,26	
	86	195115,68	220687,97	
	85	195071,16	220636,31	
	84	195081,10	220611,20	
	83	195084,24	220607,11	
	82	195148,57	220683,31	
	81	195154,10	220682,53	
	125	195162,10	220692,04	
	127	195166,45	220697,24	
	129	195266,46	220679,70	
	128	195266,59	220680,55	
	133	195271,54	220679,82	
	132	195271,39	220678,84	
	149	195527,32	220633,93	
		135	195275,37	220697,22
		136	195276,55	220705,13
		137	195271,60	220705,87
	134	195270,41	220697,96	
	135	195275,37	220697,22	
:3Y 64	126	195163,34	220681,22	
	125	195162,10	220692,04	
	81	195154,10	220682,53	
	126	195163,34	220681,22	
:3Y 65	131	195270,36	220671,91	
	132	195271,39	220678,84	
	133	195271,54	220679,82	
	128	195266,59	220680,55	
	129	195266,46	220679,70	
	130	195265,41	220672,64	
	131	195270,36	220671,91	

:3Y66	148	195526,71	220628,26
	149	195527,32	220633,93
	132	195271,39	220678,84
	131	195270,36	220671,91
	130	195265,41	220672,64
	129	195266,46	220679,70
	127	195166,45	220697,24
	125	195162,10	220692,04
	126	195163,34	220681,22
	378	195267,19	220666,50
	148	195526,71	220628,26
:3Y 67	153	195537,37	220626,69
	152	195537,86	220632,08
	151	195540,55	220661,85
	150	195530,54	220663,62
	149	195527,32	220633,93
	148	195526,71	220628,26
	153	195537,37	220626,69
:3Y 68	157	195567,81	220627,52
	160	195568,99	220635,43
	159	195564,05	220636,16
	158	195562,87	220628,25
	157	195567,81	220627,52
:3Y 69	176	195806,37	220547,77
	175	195812,63	220555,06
	174	195796,81	220562,84
	173	195797,74	220565,046
	172	195814,20	220556,88
	171	195816,29	220559,31
	170	195820,86	220565,26
	169	195807,40	220572,49
	168	195769,97	220592,57
	167	195588,28	220653,43
	164	195584,52	220654,11
	163	195584,02	220650,78
	162	195579,06	220651,52
	161	195579,58	220654,98
	151	195540,55	220661,85
	152	195537,86	220632,08
	156	195579,74	220624,71
	155	195601,69	220617,25
	379	195611,77	220615,77
	187	195665,86	220597,93
	186	195753,63	220586,01
185	195751,56	220569,66	
184	195755,73	220568,29	

	183	195754,70	220565,84
	182	195769,49	220559,64
	181	195793,94	220556,64
	176	195806,37	220547,77
	157	195567,81	220627,52
	160	195568,99	220635,43
	159	195564,05	220636,16
	158	195562,87	220628,25
	157	195567,81	220627,52
:3Y 70	155	195601,69	220617,25
	156	195579,74	220624,71
	152	195537,86	220632,08
	153	195537,37	220626,69
	154	195564,65	220622,67
	155	195601,69	220617,25
:3Y 71	185	195751,56	220569,66
	186	195753,63	220586,01
	187	195665,86	220597,93
	188	195721,96	220579,42
	189	195741,61	220576,68
	190	195741,11	220573,11
	185	195751,56	220569,66
:3Y 72	190	195741,11	220573,18
	189	195741,61	220576,68
	188	195721,96	220579,42
	190	195741,11	220573,18
:3Y 73	180	195789,41	220551,29
	181	195793,94	220556,64
	182	195769,49	220559,64
	180	195789,41	220551,29
:3Y 74	177	195804,28	220545,34
	176	195806,37	220547,77
	181	195793,94	220556,64
	180	195789,41	220551,29
	179	195791,59	220550,38
	178	195792,00	220551,35
	177	195804,28	220545,34
:3Y 75	170	195820,86	220565,26
	191	195854,46	220608,97
	201	195842,12	220617,60
	202	195822,15	220590,11
	169	195807,40	220572,49
	170	195820,86	220565,26



:3Y 76	191	195854,46	220608,97
	192	195876,28	220637,36
	193	195814,87	220644,91
	194	195798,74	220647,92
	195	195809,10	220640,68
	196	195809,42	220643,99
	197	195819,57	220643,03
	198	195818,70	220633,97
	201	195842,12	220617,60
	191	195854,46	220608,97
:3Y 77	199	195818,59	220632,87
	198	195818,70	220633,97
	197	195819,57	220643,03
	196	195809,42	220643,99
	195	195809,10	220640,68
	200	195808,45	220633,84
	199	195818,59	220632,87
:3Y 78	208	195804,69	220616,56
	209	195806,19	220626,46
	210	195796,29	220627,95
	207	195794,80	220618,06
	208	195804,69	220616,56
:3Y 79	203	195800,82	220591,72
	204	195802,31	220601,62
	205	195792,42	220603,09
	206	195790,95	220593,20
	203	195800,82	220591,72
:3Y 80	163	195584,02	220650,78
	164	195584,52	220654,11
	165	195585,21	220658,69
	166	195580,26	220659,43
	161	195579,58	220654,98
	162	195579,06	220651,52
	163	195584,02	220650,78
:3Y 81	214	195566,20	220682,68
	213	195567,17	220687,79
	216	195562,06	220688,76
	215	195561,09	220683,66
	214	195566,20	220682,68
:3Y 82	220	195414,46	220711,59
	219	195415,44	220716,69
	222	195410,33	220717,67
	221	195409,36	220712,55

	220	195414,46	220711,59
:3Y 83	235	195397,56	220734,50
	234	195404,18	220740,31
	237	195398,37	220746,93
	236	195391,75	220741,12
	235	195397,56	220734,50
:3Y 84	169	195807,40	220572,49
	202	195822,15	220590,11
	201	195842,12	220617,60
	198	195818,70	220633,97
	199	195818,59	220632,87
	200	195808,45	220633,84
	195	195809,10	220640,68
	194	195798,74	220647,92
	211	195606,05	220683,96
	212	195593,16	220687,14
	217	195512,85	220701,51
	218	195413,38	220720,35
	223	195402,41	220722,44
	224	195404,39	220736,15
	225	195410,85	220741,13
	231	195412,54	220761,82
	233	195410,68	220761,80
	238	195413,37	220791,63
	239	195409,99	220791,94
	240	195411,56	220811,92
	249	195390,72	220763,14
	250	195390,05	220761,56
	252	195388,06	220756,90
	253	195384,53	220713,70
	145	195369,31	220716,38
	144	195360,75	220700,34
	142	195358,72	220696,54
	143	195357,42	220694,11
	150	195530,54	220663,62
	151	195540,55	220661,85
	161	195579,58	220654,98
	166	195580,26	220659,43
	165	195585,21	220658,69
164	195584,52	220654,11	
167	195588,28	220653,43	
168	195769,97	220592,57	
169	195807,40	220572,49	
	203	195800,82	220591,72
	204	195802,31	220601,62
	205	195792,42	220603,09
	206	195790,95	220593,20

	203	195800,82	220591,72
	208	195804,69	220616,56
	209	195806,19	220626,46
	210	195796,29	220627,95
	207	195794,80	220618,06
	208	195804,69	220616,56
	214	195566,20	220682,68
	213	195567,17	220687,79
	216	195562,06	220688,76
	215	195561,09	220683,66
	214	195566,20	220682,68
	220	195414,46	220711,59
	219	195415,44	220716,69
	222	195410,33	220717,67
	221	195409,36	220712,55
	220	195414,46	220711,59
	235	195397,56	220734,50
	234	195404,18	220740,31
	237	195398,37	220746,93
	236	195391,75	220741,12
	235	195397,56	220734,50
	226	195421,02	220748,96
	227	195420,95	220751,24
	230	195415,85	220751,79
	229	195416,60	220758,94
	228	195420,73	220758,51
	232	195420,63	220761,92
	231	195412,54	220761,82
	225	195410,85	220741,13
	226	195421,02	220748,96
	227	195420,95	220751,24
	228	195420,73	220758,51
	229	195416,60	220758,94
	230	195415,85	220751,79
	227	195420,95	220751,24
	240	195411,56	220811,92
	241	195415,63	220863,49
	242	195411,96	220863,81
	243	195411,76	220861,64
	244	195406,37	220862,13
	245	195406,58	220864,27
	246	195403,27	220864,55
	247	195396,57	220793,14

	248	195393,45	220793,42
	249	195390,72	220763,14
	240	195411,56	22081,92
	250	195390,05	220761,56
	251	195388,44	220761,53
	252	195388,06	220756,90
	250	195390,05	220761,56
:3Y 88	144	195360,75	220700,34
	145	195369,31	220716,38
	146	195335,90	220722,26
	147	195327,54	220706,45
	144	195360,75	220700,34
:3Y 89	143	195357,42	220694,11
	142	195358,72	220696,54
	141	195324,95	220701,57
	140	195324,11	220699,97
	143	195357,42	220694,11
:3Y 90	140	195324,11	220699,97
	141	195324,95	220701,57
	139	195274,63	220709,05
	138	195253,10	220712,48
	140	195324,11	220699,97
:3Y 91	254	195383,50	220751,29
	255	195383,66	220758,49
	256	195376,47	220758,68
	257	195376,30	220751,48
	254	195383,50	220751,29
:3Y 92	271	195279,29	220737,35
	268	195280,25	220742,46
	269	195275,15	220743,43
	270	195274,18	220738,33
	271	195279,29	220737,35
:3Y 93	278	195162,99	220759,52
	277	195163,95	220764,63
	276	195158,84	220765,60
	275	195157,88	220760,49
	278	195162,99	220759,52
:3Y 94	290	195167,77	220782,72
	291	195169,26	220787,69
	292	195164,29	220789,19
	293	195162,78	220784,20
	290	195167,77	220782,72

	253	195384,53	220713,70
	252	195388,06	220756,90
	251	195388,44	220761,53
	258	195376,83	220761,39
	259	195374,69	220750,18
	260	195371,70	220750,78
	261	195371,66	220750,49
	264	195316,67	220761,40
	265	195316,76	220761,92
	288	195299,52	220765,42
	287	195163,43	220792,39
	285	195150,21	220795,02
	284	195151,71	220782,02
	289	195161,11	220780,21
	266	195297,86	220753,14
	262	195372,62	220739,32
	263	195370,55	220728,51
	267	195278,56	220746,06
	272	195159,23	220769,24
	273	195153,05	220770,42
	274	195154,93	220754,14
	146	195335,90	220722,26
	145	195369,31	220716,38
	253	195384,53	220713,70
:3Y 95	254	195383,50	220751,29
	255	195383,66	220758,49
	256	195376,47	220758,68
	257	195376,30	220751,48
	254	195383,50	220751,29
	271	195279,29	220737,35
	268	195280,25	220742,46
	269	195275,15	220743,43
	270	195274,18	220738,33
	271	195279,29	220737,35
	278	195162,99	220759,52
	277	195163,95	220764,63
	276	195158,84	220765,60
	275	195157,88	220760,49
	278	195162,99	220759,52
	290	195167,77	220782,72
	291	195169,26	220787,69
	292	195164,29	220789,19
	293	195162,78	220784,20
	290	195167,77	220782,72

:3Y 96	274	195154,93	220754,14
	273	195153,05	220770,42
	280	195128,70	220775,09
	279	195145,82	220755,74
	274	195154,93	220754,14
:3Y 97	284	195151,71	220782,02
	285	195150,21	220795,02
	286	195102,68	220804,50
	283	195116,54	220788,83
	284	195151,71	220782,02
:3Y 98	309	194958,05	220942,74
	310	194959,09	220945,13
	311	194956,70	220946,17
	308	194955,66	220943,78
	309	194958,05	220942,74
:3Y 99	147	195327,54	220706,45
	146	195335,90	220722,26
	274	195154,93	220754,14
	279	195145,82	220755,74
	280	195128,70	220775,09
	281	195119,02	220776,94
	282	195106,29	220790,81
	283	195116,54	220788,83
	286	195102,68	220804,50
	330	195091,73	220806,68
	329	194969,83	220939,50
	328	194970,01	220939,53
	327	194968,38	220949,22
	325	195031,51	221096,34
	323	195030,79	221098,30
	324	195024,57	221095,90
	318	195022,12	221102,24
	317	195018,52	221094,19
	326	195026,45	221085,48
	316	194995,52	221042,70
	315	194964,38	220973,01
	314	194963,83	220976,32
	307	194949,07	220943,44
	306	194949,39	220941,53
	305	194959,08	220930,57
	304	194959,75	220932,11
	303	195069,95	220811,02
302	195063,77	220812,25	
301	195077,88	220796,31	
300	195084,51	220795,03	
299	195097,16	220781,13	

	298	195090,12	220782,48
	297	195103,98	220766,81
	296	195111,44	220765,43
	295	195131,51	220743,39
	294	195133,83	220742,10
	147	195327,54	220706,45
	309	194958,05	220942,74
	310	194959,09	220945,13
	311	194956,70	220946,17
	308	194955,66	220943,78
	309	194958,05	220942,74
:3Y 100	307	194949,07	220943,44
	314	194963,83	220976,32
	313	194963,38	220978,98
	312	194943,66	220975,67
	307	194949,07	220943,44
:3Y 101	316	194995,52	221042,70
	326	195026,45	221085,48
	317	195018,52	221094,19
	316	194995,52	221042,70
:3Y 102	323	195030,79	221098,30
	322	195027,80	221106,43
	320	195023,19	221104,65
	319	195021,45	221103,97
	318	195022,12	221102,24
	324	195024,57	221095,90
	323	195030,79	221098,30
:3Y 103	322	195027,80	221106,43
	321	195026,08	221111,10
	320	195023,19	221104,65
	322	195027,80	221106,43
:3Y 104	348	194885,78	220753,79
	349	194891,04	220758,70
	346	194886,13	220763,96
	347	194880,87	220759,05
	348	194885,78	220753,79
:3Y 105	353	194998,81	220815,23
	352	194999,17	220822,42
	351	194991,98	220822,79
	350	194991,61	220815,59
	353	194998,81	220815,23
:3Y 106	301	195077,88	220796,31

	302	195063,77	220812,25
	338	194997,91	220825,38
	339	194997,27	220828,98
	340	194957,89	220821,98
	341	194960,40	220807,84
	342	194914,86	220783,33
	343	194912,99	220786,66
	344	194895,64	220776,98
	345	194893,73	220780,41
	305	194959,08	220930,57
	306	194949,39	220941,53
	380	194949,66	220939,94
	331	194882,08	220785,84
	332	194859,19	220775,69
	333	194873,39	220745,08
	334	194984,17	220808,05
	381	194988,77	220807,16
	336	195000,77	220809,29
	337	195000,41	220811,30
	301	195077,88	220796,31
	348	194885,78	220753,79
	349	194891,04	220758,70
	346	194886,13	220763,96
	347	194880,87	220759,05
	348	194885,78	220753,79
	353	194998,81	220815,23
	352	194999,17	220822,42
	351	194991,98	220822,79
	350	194991,61	220815,59
	353	194998,81	220815,23
:3Y 107	355	194998,76	220786,19
	354	194991,91	220801,29
	335	194989,29	220807,06
	381	194988,77	220807,16
	334	194984,17	220808,05
	333	194873,39	220745,08
	367	194877,21	220736,84
	368	194880,21	220736,73
	369	194882,45	220737,81
	366	194880,15	220743,17
	363	194985,06	220802,79
	362	194985,80	220802,65
	361	194987,29	220799,37
	360	194988,83	220799,46
	359	194989,06	220795,46
	358	194991,15	220790,27
	357	194991,45	220790,41



	356	194992,87	220787,28
	355	194998,76	220786,19
:3Y 108	358	194991,15	220790,27
	359	194989,06	220795,46
	382	194989,25	220792,27
	365	194982,06	220791,84
	364	194981,64	220799,03
	361	194987,29	220799,37
	362	194985,80	220802,65
	363	194985,06	220802,79
	366	194880,15	220743,17
	369	194882,45	220737,81
	370	194886,54	220739,79
	371	194884,82	220743,60
	372	194892,75	220747,20
	373	194894,40	220743,60
	376	194934,70	220762,54
	358	194991,15	220790,27
:3Y 109	382	194989,25	220792,27
	359	194989,06	220795,46
	360	194988,83	220799,46
	361	194987,29	220799,37
	364	194981,64	220799,03
	365	194982,06	220791,84
	382	194989,25	220792,27
:3Y 110	374	194896,36	220739,29
	373	194894,40	220743,60
	372	194892,75	220747,20
	371	194884,82	220743,60
	370	194886,54	220739,79
	375	194888,40	220735,66
	374	194896,36	220739,29
:3Y 111	297	195103,98	220766,81
	298	195090,12	220762,48
	354	194991,91	220801,29
	355	194998,76	220786,19
	297	195103,98	220766,81
:3Y 112	122	195058,32	220728,85
	123	195059,80	220738,74
	120	195049,91	220740,22
	121	195048,43	220730,34
	122	195058,32	220728,85
:3Y 113	106	195128,60	220715,10
	124	195141,49	220730,24

	119	195058,59	220743,43
	118	195058,43	220745,70
	117	195018,79	220743,00
	110	195032,91	220716,23
	109	195043,88	220724,66
	108	195059,80	220725,75
	107	195059,77	220726,16
	106	195128,60	220715,10
	122	195058,32	220728,85
	123	195059,80	220738,74
	120	195049,91	220740,22
	121	195048,43	220730,34
	122	195058,32	220728,85
:3Y 114	111	195028,88	220713,13
	110	195032,91	220716,23
	117	195018,79	220743,00
	116	195018,53	220742,98
	115	195019,33	220731,23
	111	195028,88	220713,13
:3Y 115	111	195028,88	220713,13
	115	195019,33	220731,23
	114	195019,44	220729,53
	113	195014,39	220728,13
	112	195023,56	220709,04
	111	195028,88	220713,13
:3Y 116	91	195042,18	220687,89
	94	195032,06	220707,09
	93	195025,45	220705,09
	92	195036,23	220682,64
	91	195042,18	220687,89
:3Y 117	89	195046,47	220690,56
	95	195036,96	220708,58
	94	195032,06	220707,09
	91	195042,18	220687,89
	90	195044,55	220689,98
	89	195046,47	220690,56
:3Y 118	101	195062,07	220701,97
	102	195063,49	220711,55
	98	195059,55	220712,08
	97	195059,43	220712,47
	99	195053,65	220713,34
	100	195052,18	220703,45
	101	195062,07	220701,97

:3Y 119	87	195106,60	220689,26
	103	195119,14	220703,98
	102	195063,49	220711,55
	101	195062,07	220701,97
	100	195052,18	220703,45
	99	195053,65	220713,34
	97	195059,43	220712,47
	96	195058,63	220715,14
	95	195036,96	220708,58
	89	195046,47	220690,56
	88	195062,72	220695,48
	87	195106,60	220689,26