



Департамент природопользования  
и охраны окружающей среды  
Владимирской области

**ПОСТАНОВЛЕНИЕ**

г. Владимир

«01» декабря 2020 г.

№ 161

*Об установлении зон санитарной  
охраны источников питьевого и  
технологического водоснабжения АО «Генериум»*

В соответствии с пунктом 5 статьи 18 Федерального закона от 30.03.1999 № 52-ФЗ «О санитарно-эпидемиологическом благополучии населения», постановлением Департамента природопользования и охраны окружающей среды Владимирской области от 18.06.2020 № 78 «О Порядке установления, изменения, прекращения зон санитарной охраны источников питьевого и хозяйственно-бытового водоснабжения», Положением о Департаменте природопользования и охраны окружающей среды Владимирской области, утвержденным постановлением Губернатора области от 01.02.2006 № 63 и, рассмотрев проект зон санитарной охраны водозаборного узла, состоящего из двух скважин №№ 25-ш (ГВК 17203119), 26-ш (ГВК 17203120) АО «Генериум» в п. Вольгинский Петушинского района Владимирской области,

**п о с т а н о в л я ю:**


1. Установить зоны санитарной охраны источников питьевого и технологического водоснабжения водозаборного узла, состоящего из двух скважин №№ 25-ш (ГВК 17203119), 26-ш (ГВК 17203120) АО «Генериум» в п. Вольгинский Петушинского района Владимирской области.
2. Установить границы зон санитарной охраны в соответствии с картами (планами) зон санитарной охраны (Приложение № 1).
3. Установить режим зон санитарной охраны в соответствии с Приложением № 2.
4. Настоящее постановление вступает в силу со дня его официального опубликования.

Директор Департамента



Т.Л. Клименко

Всего листов: 34

<b>КАРТА (ПЛАН)</b> <b>зона санитарной охраны водозаборных скважин №25-ш (ГВК 17203119) и №26-ш (ГВК 17203120) АО "ГЕНЕРИУМ" (I пояс)</b> <small>(наименование объекта землеустройства)</small>	
<b>Титульный лист</b>	
<b>1. Сведения о заказчике землеустроительных работ:</b>	
О физическом лице: Фамилия, имя, отчество (отчество указывается при наличии) _____	
О юридическом лице, органе государственной власти, органе местного самоуправления: Полное наименование Акционерное общество "ГЕНЕРИУМ"	
Страна регистрации (инкорпорации) (указывается в отношении иностранного юридического лица) _____	
Фамилия и инициалы уполномоченного представителя, его должность, реквизиты доверенности (если представитель действует по доверенности) Кудлай Д. А., Генеральный директор	
Подпись _____	"18" мая 2018 г.
<i>Место для оттиска печати заказчика</i> 	

## КАРТА (ПЛАН)

зона санитарной охраны водозаборных скважин №25-ш (ГВК 17203119) и №26-ш (ГВК 17203120) АО "ГЕНЕРИУМ" (I пояс)

(наименование объекта землеустройства)

## Титульный лист

## I. Сведения о заказчике землеустроительных работ:

О физическом лице:

Фамилия, имя, отчество (отчество указывается при наличии)

О юридическом лице, органе государственной власти, органе местного самоуправления:

Полное наименование Акционерное общество "ГЕНЕРИУМ"

Страна регистрации (инкорпорации) (указывается в отношении иностранного юридического лица)

Фамилия и инициалы уполномоченного представителя, его должность, реквизиты доверенности (если представитель действует по доверенности)

Кудлай Д. А., Генеральный директор

Подпись \_\_\_\_\_

"18" мая 2018 г.

Место для оттиска печати заказчика





## 2. Сведения об исполнителе землеустроительных работ:

Об индивидуальном предпринимателе:

Фамилия, имя, отчество (отчество указывается при наличии)

Ерохина Яна Олеговна

Идентификационный номер налогоплательщика 332136065454

Контактный телефон и почтовый адрес 89038325206 Петушинский район, город Покров, Больничный проезд, 5, 38

Номер квалификационного аттестата кадастрового инженера (если исполнителем является кадастровый инженер)

33-10-11

О юридическом лице:

Полное наименование \_\_\_\_\_

Основной государственный регистрационный номер \_\_\_\_\_

Контактный телефон и почтовый адрес \_\_\_\_\_

Фамилия и инициалы уполномоченного представителя юридического лица, его должность, реквизиты доверенности (если представитель действует по доверенности)

Сведения о кадастровом инженере

Подпись \_\_\_\_\_

Дата " 18 " мая 2018 г.

Место для оттиска печати лица, составившего карту (план) объекта землеустройства

## 3. Сведения о согласовании карты (плана) объекта землеустройства:

Полное наименование органа (организации), с которым осуществляется согласование, фамилия и инициалы уполномоченного лица, его должность Муниципальное казенное учреждение "Администрация поселка Вольгинский Петушинского района Владимирской области", Гаранин В.В., Глава администрации поселка Вольгинский

Реквизиты письма (дата и номер, если согласование оформлено в виде письма)

Подпись \_\_\_\_\_

Дата " 19 " 09 2018 г.

Место для оттиска печати органа (организации), с которым осуществляется согласование



**КАРТА (ПЛАН)****зона санитарной охраны водозаборных скважин №25-ш (ГВК 17203119) и №26-ш (ГВК 17203120) АО "ГЕНЕРИУМ" (I пояс)**

(наименование объекта землеустройства)

<b>№ п/п</b>	<b>Содержание</b>	<b>Номера листов</b>
<b>1</b>	<b>2</b>	<b>3</b>
1	Основания для проведения землеустроительных работ и исходные данные	4
2	Сведения об объекте землеустройства	5
3	Сведения о местоположении границ объекта землеустройства	6
4	Сведения о местоположении измененных (уточненных) границ объекта землеустройства	7

**КАРТА (ПЛАН)**

**зона санитарной охраны водозаборных скважин №25-ш (ГВК 17203119) и №26-ш (ГВК 17203120) АО "ГЕНЕРИУМ" (I пояс)**

(наименование объекта землеустройства)

**Основания для проведения землеустроительных работ и исходные данные****Перечень документов**

№ п/п	Наименование и реквизиты документа	Сведения об органе (организации), подготовившем или принявшем документ
1	2	3
1	"Сведения о юридическом лице" № - - от "17" мая 2018 г.	Федеральная налоговая служба
2	"Санитарно-эпидемиологическое заключение" № - 33.ФУ.01.000.Т.000001.04.18 от "18" апреля 2018 г.	Федеральная служба по надзору в сфере защиты прав потребителей и благополучия человека Управление Федеральной службы по надзору в сфере защиты прав потребителей и благополучия человека по Владимирской области
3	"Экспертное заключение" № - 31 от "20" марта 2018 г.	Федеральная служба по надзору в сфере защиты прав потребителей и благополучия человека Управление Федеральной службы по надзору в сфере защиты прав потребителей и благополучия человека по Владимирской области
4	"Проект" № - - от "01" января 2018 г.	ООО "Экологическая консультация"
5	"Сведение о характеристиках объекта недвижимости" № - 33-0-1-97/4002/2018-292 от "23" апреля 2018 г.	МБУ "Многофункциональный центр предоставления государственных и муниципальных услуг Петушинского района"
6	"Сведение о характеристиках объекта недвижимости" № - 33/202/17-606549 от "29" декабря 2017 г.	Управление Федеральной регистрационной службы по Владимирской области
7	"Сведение о характеристиках объекта недвижимости" № - 33/202/17-599679 от "26" декабря 2017 г.	Управление Федеральной регистрационной службы по Владимирской области

**КАРТА (ПЛАН)****зона санитарной охраны водозаборных скважин №25-ш (ГВК 17203119) и №26-ш (ГВК 17203120) АО "ГЕНЕРИУМ" (I пояс)**

(наименование объекта землеустройства)

**Сведения об объекте землеустройства**

<b>№ п/п</b>	<b>Характеристики объекта землеустройства</b>	<b>Описание характеристик</b>
<b>1</b>	<b>2</b>	<b>3</b>
1.	Местоположение объекта землеустройства	Владимирская область, район Петушинский, территория МО поселок Вольгинский (городское поселение), поселок Вольгинский, улица Заводская, строение 267,268
2.	Площадь объекта землеустройства +/- величина погрешности определения площади (P +/- Дельта P)	2025 +/- 236 м <sup>2</sup>
3.	Иные характеристики объекта землеустройства	Режим использования установлен СанПиН 2.1.4.1110-02 "Зоны санитарной охраны источников водоснабжения и водопроводов хозяйственно-питьевого водоснабжения"



## КАРТА (ПЛАН)

зона санитарной охраны водозаборных скважин №25-ш (ГВК 17203119) и №26-ш (ГВК 17203120) АО "ГЕНЕРИУМ" (I пояс)

(наименование объекта землеустройства)

## Сведения о местоположении границ объекта землеустройства

1. Система координат МСК-33

2. Сведения о характерных точках границ объекта землеустройства

Обозначение характерных точек границ	Координаты, м		Метод определения координат и средняя квадратическая погрешность положения характерной точки (M <sub>t</sub> ), м	Описание закрепления точки
	X	Y		
1	2	3	4	5
1	171118.63	151355.34	Картометрический метод, 2,5	Закрепление отсутствует
2	171133.49	151375.63	Картометрический метод, 2,5	Закрепление отсутствует
3	171067.39	151422.96	Картометрический метод, 2,5	Закрепление отсутствует
4	171052.85	151403.01	Картометрический метод, 2,5	Закрепление отсутствует
1	171118.63	151355.34	Картометрический метод, 2,5	Закрепление отсутствует

3. Сведения о характерных точках части (частей) границы объекта землеустройства

-	-	-	-	-
---	---	---	---	---

4. Сведения о частях границ объекта землеустройства, совпадающих с местоположением внешних границ природных объектов и (или) объектов искусственного происхождения

Обозначение части границ		Описание прохождения части границ
от точки	до точки	
1	2	3
1	2	по границе забора в соответствии с территориальным планированием участка-15 м. со всех сторон
2	3	по границе забора в соответствии с территориальным планированием участка-15 м. со всех сторон
3	4	по границе забора в соответствии с территориальным планированием участка-15 м. со всех сторон
4	1	по границе забора в соответствии с территориальным планированием участка-15 м. со всех сторон

## КАРТА (ПЛАН)

зона санитарной охраны водозаборных скважин №25-ш (ГВК 17203119) и №26-ш (ГВК 17203120) АО "ГЕНЕРИУМ" (I пояс)

(наименование объекта землеустройства)

Сведения о местоположении измененных (уточненных) границ объекта землеустройства

1. Система координат -

2. Сведения о характерных точках границ объекта землеустройства

Обозначение характерных точек границ	Существующие координаты, м		Измененные (уточненные) координаты, м		Метод определения координат и средняя квадратическая погрешность положения характерной точки (Mt), м	Описание закрепления точки
	X	Y	X	Y		
1	2	3	4	5	6	7
-	-	-	-	-	-	-

3. Сведения о характерных точках части (частей) границы объекта землеустройства

-	-	-	-	-	-	-
---	---	---	---	---	---	---

4. Сведения о частях границ объекта землеустройства, совпадающих с местоположением внешних границ природных объектов и (или) объектов искусственного происхождения

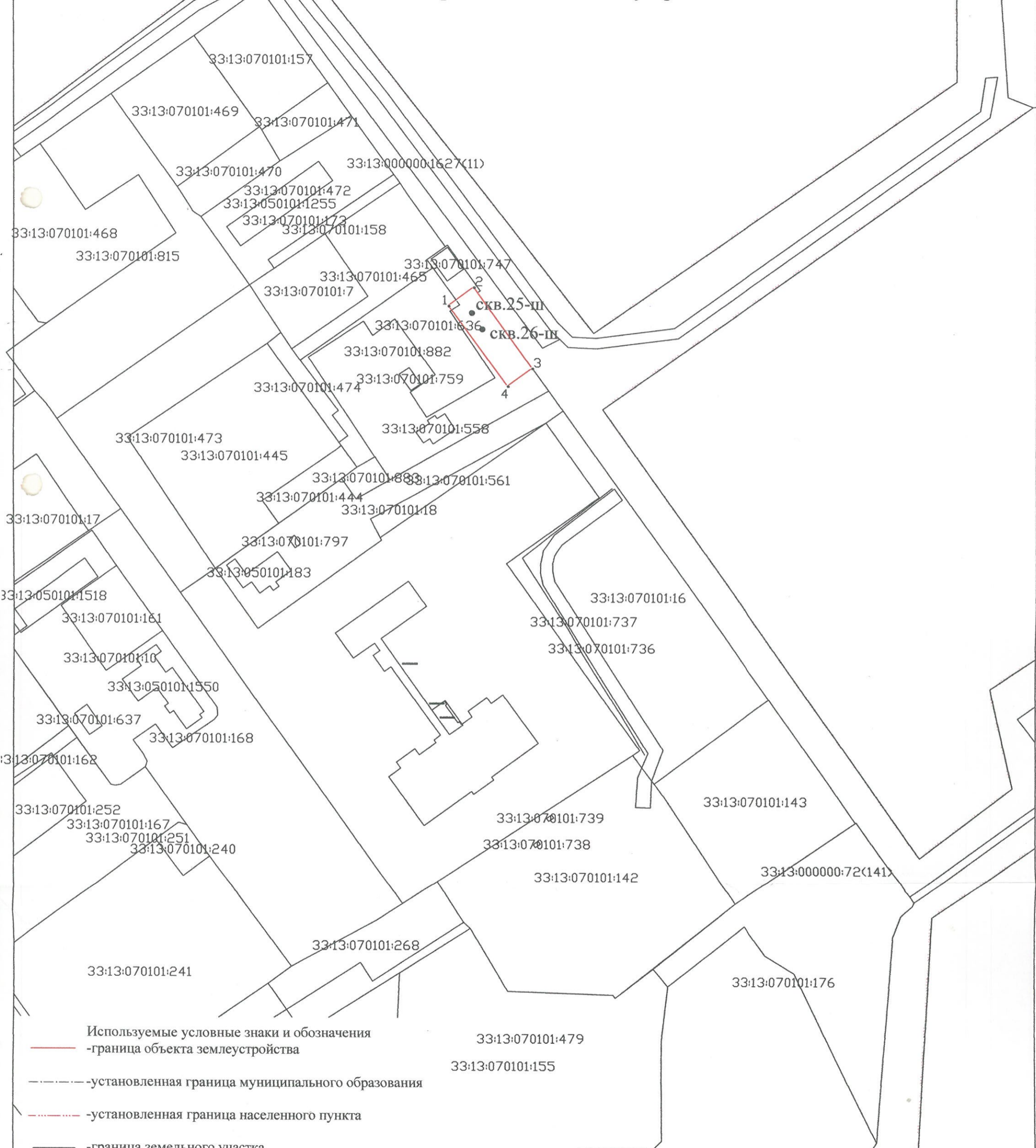
Обозначение части границ		Существующее описание прохождения части границ	Измененное (уточненное) описание прохождения части границ
от точки	до точки		
1	2	3	4
-	-	-	-



# Карта(план)

Первый пояс санитарной охраны водозаборных скважин №25-ш (ГВК 17203119) и №26-ш (ГВК 17203120) АО "ГЕНЕРИУМ", расположенных по адресу: Владимирская область, Петушинский район, МО поселок Вольгинский (городское поселение), поселок Вольгинский, улица Заводская, строения 267,268

## План границ объекта землеустройства



- Используемые условные знаки и обозначения
- граница объекта землеустройства
  - - - - - установленная граница муниципального образования
  - · - · - - установленная граница населенного пункта
  - граница земельного участка
  - - характерная точка объекта землеустройства

сква.25-ш номер скважины

Масштаб 1:3000

Кадастровый инженер



Дрохина Я.О., 18.05.2018 г.



**КАРТА (ПЛАН)**

**зона санитарной охраны водозаборных скважин №25-ш (ГВК 17203119) и №26-ш (ГВК 17203120) АО "ГЕНЕРИУМ" (II пояс)**

(наименование объекта землеустройства)

**Титульный лист**

**1. Сведения о заказчике землеустроительных работ:**

О физическом лице:

Фамилия, имя, отчество (отчество указывается при наличии)

О юридическом лице, органе государственной власти, органе местного самоуправления:

Полное наименование Акционерное общество "ГЕНЕРИУМ"

Страна регистрации (инкорпорации) (указывается в отношении иностранного юридического лица)

Фамилия и инициалы уполномоченного представителя, его должность, реквизиты доверенности (если представитель действует по доверенности)

Кудлай Д. А., Генеральный директор

Подпись \_\_\_\_\_

"18" мая 2018 г.

Место для оттиска печати заказчика



## 2. Сведения об исполнителе землеустроительных работ:

Об индивидуальном предпринимателе:

Фамилия, имя, отчество (отчество указывается при наличии)

Ерохина Яна Олеговна

Идентификационный номер налогоплательщика 332136065454

Контактный телефон и почтовый адрес 89038325206 Петушинский район, город Покров, Больничный проезд, 5, 38

Номер квалификационного аттестата кадастрового инженера (если исполнителем является кадастровый инженер)

33-10-11

О юридическом лице:

Полное наименование \_\_\_\_\_

Основной государственный регистрационный номер \_\_\_\_\_

Контактный телефон и почтовый адрес \_\_\_\_\_

Фамилия и инициалы уполномоченного представителя юридического лица, его должность, реквизиты доверенности (если представитель действует по доверенности)

Сведения о кадастровом инженере

Подпись \_\_\_\_\_

Дата "18" июля 2018 г.

Место для оттиска печати лица, составившего карту(план) объекта землеустройства

## 3. Сведения о согласовании карты(плана) объекта землеустройства:

Полное наименование органа (организации), с которым осуществляется согласование, фамилия и инициалы уполномоченного лица, его должность Муниципальное казенное учреждение "Администрация поселка Вольгинский Петушинского района Владимирской области", Гаранин В.В., Глава администрации поселка Вольгинский

Реквизиты письма (дата и номер, если согласование оформлено в виде письма)

Подпись \_\_\_\_\_

Дата "19" 09 2018 г.

Место для оттиска печати органа(организации), с которым осуществляется согласование

**КАРТА (ПЛАН)****зона санитарной охраны водозаборных скважин №25-ш (ГВК 17203119) и №26-ш (ГВК 17203120) АО "ГЕНЕРИУМ" (II пояс)**

(наименование объекта землеустройства)

<b>№ п/п</b>	<b>Содержание</b>	<b>Номера листов</b>
<b>1</b>	<b>2</b>	<b>3</b>
1	Основания для проведения землеустроительных работ и исходные данные	4
2	Сведения об объекте землеустройства	5
3	Сведения о местоположении границ объекта землеустройства	6
4	Сведения о местоположении измененных (уточненных) границ объекта землеустройства	19



**КАРТА (ПЛАН)**

**зона санитарной охраны водозаборных скважин №25-ш (ГВК 17203119) и №26-ш (ГВК 17203120) АО "ГЕНЕРИУМ" (II пояс)**

(наименование объекта землеустройства)

**Основания для проведения землеустроительных работ и исходные данные****Перечень документов**

<b>№ п/п</b>	<b>Наименование и реквизиты документа</b>	<b>Сведения об органе (организации), подготовившем или принявшем документ</b>
<b>1</b>	<b>2</b>	<b>3</b>
1	"Сведения о юридическом лице" № - от "17" мая 2018 г.	Федеральная налоговая служба
2	"Санитарно-эпидемиологическое заключение" № - 33.ФУ.01.000.Т.000001.04.18 от "18" апреля 2018 г.	Федеральная служба по надзору в сфере защиты прав потребителей и благополучия человека Управление Федеральной службы по надзору в сфере защиты прав потребителей и благополучия человека по Владимирской области
3	"Экспертное заключение" № - 31 от "20" марта 2018 г.	Федеральная служба по надзору в сфере защиты прав потребителей и благополучия человека Управление Федеральной службы по надзору в сфере защиты прав потребителей и благополучия человека по Владимирской области
4	"Проект" № - от "01" января 2018 г.	ООО "Экологическая консультация"
5	"Сведение о характеристиках объекта недвижимости" № - 33-0-1-97/4002/2018-292 от "23" апреля 2018 г.	МБУ "Многофункциональный центр предоставления государственных и муниципальных услуг Петушинского района"
6	"Сведение о характеристиках объекта недвижимости" № - 33/202/17-606549 от "29" декабря 2017 г.	Управление Федеральной регистрационной службы по Владимирской области
7	"Сведение о характеристиках объекта недвижимости" № - 33/202/17-599679 от "26" декабря 2017 г.	Управление Федеральной регистрационной службы по Владимирской области

## КАРТА (ПЛАН)

зона санитарной охраны водозаборных скважин №25-ш (ГВК 17203119) и №26-ш (ГВК 17203120) АО "ГЕНЕРИУМ" (II пояс)

(наименование объекта землеустройства)

## Сведения об объекте землеустройства

№ п/п	Характеристики объекта землеустройства	Описание характеристик
1	2	3
1.	Местоположение объекта землеустройства	Владимирская область, район Петушинский, территория МО поселок Вольгинский (городское поселение), поселок Вольгинский, улица Заводская, строение 267,268
2.	Площадь объекта землеустройства +/- величина погрешности определения площади (P +/- Дельта P)	20606 +/- 1005 м <sup>2</sup>
3.	Иные характеристики объекта землеустройства	Режим использования установлен СанПиН 2.1.4.1110-02 "Зоны санитарной охраны источников водоснабжения и водопроводов хозяйственно-питьевого водоснабжения"

## КАРТА (ПЛАН)

зона санитарной охраны водозаборных скважин №25-ш (ГВК 17203119) и №26-ш (ГВК 17203120) АО "ГЕНЕРИУМ" (II пояс)

(наименование объекта землеустройства)

## Сведения о местоположении границ объекта землеустройства

1. Система координат МСК-33

2. Сведения о характерных точках границ объекта землеустройства

Обозначение характерных точек границ	Координаты, м		Метод определения координат и средняя квадратическая погрешность положения характерной точки (M <sub>t</sub> ), м	Описание закрепления точки
	X	Y		
1	2	3	4	5
1	171189.93	151348.78	Картометрический метод, 2.5	Закрепление отсутствует
2	171190.91	151352.03	Картометрический метод, 2.5	Закрепление отсутствует
3	171191.76	151355.31	Картометрический метод, 2.5	Закрепление отсутствует
4	171192.46	151358.63	Картометрический метод, 2.5	Закрепление отсутствует
5	171193.03	151361.98	Картометрический метод, 2.5	Закрепление отсутствует
6	171193.45	151365.34	Картометрический метод, 2.5	Закрепление отсутствует
7	171193.74	151368.72	Картометрический метод, 2.5	Закрепление отсутствует
8	171193.88	151372.11	Картометрический метод, 2.5	Закрепление отсутствует
9	171193.88	151375.50	Картометрический метод, 2.5	Закрепление отсутствует
10	171193.74	151378.90	Картометрический метод, 2.5	Закрепление отсутствует
11	171193.45	151382.28	Картометрический метод, 2.5	Закрепление отсутствует
12	171193.03	151385.64	Картометрический метод, 2.5	Закрепление отсутствует
13	171192.46	151388.99	Картометрический метод, 2.5	Закрепление отсутствует
14	171191.76	151392.30	Картометрический метод, 2.5	Закрепление отсутствует
15	171190.91	151395.59	Картометрический метод, 2.5	Закрепление отсутствует
16	171189.93	151398.84	Картометрический метод, 2.5	Закрепление отсутствует
17	171188.82	151402.04	Картометрический метод, 2.5	Закрепление отсутствует
18	171187.57	151405.20	Картометрический метод, 2.5	Закрепление отсутствует



## КАРТА (ПЛАН)

зона санитарной охраны водозаборных скважин №25-ш (ГВК 17203119) и №26-ш (ГВК 17203120) АО "ГЕНЕРИУМ" (II пояс)

(наименование объекта землеустройства)

## Сведения о местоположении границ объекта землеустройства

## 2. Сведения о характерных точках границ объекта землеустройства

Обозначение характерных точек границ	Координаты, м		Метод определения координат и средняя квадратическая погрешность положения характерной точки (Mt), м	Описание закрепления точки
	X	Y		
1	2	3	4	5
19	171186.19	151408.30	Картометрический метод, 2.5	Закрепление отсутствует
20	171184.68	151411.34	Картометрический метод, 2.5	Закрепление отсутствует
21	171183.04	151414.31	Картометрический метод, 2.5	Закрепление отсутствует
22	171181.29	151417.21	Картометрический метод, 2.5	Закрепление отсутствует
23	171179.41	151420.04	Картометрический метод, 2.5	Закрепление отсутствует
24	171177.42	151422.78	Картометрический метод, 2.5	Закрепление отсутствует
25	171175.31	151425.44	Картометрический метод, 2.5	Закрепление отсутствует
26	171173.09	151428.01	Картометрический метод, 2.5	Закрепление отсутствует
27	171170.79	151430.48	Картометрический метод, 2.5	Закрепление отсутствует
28	171168.34	151432.86	Картометрический метод, 2.5	Закрепление отсутствует
29	171165.82	151435.12	Картометрический метод, 2.5	Закрепление отсутствует
30	171163.21	151437.29	Картометрический метод, 2.5	Закрепление отсутствует
31	171160.51	151439.34	Картометрический метод, 2.5	Закрепление отсутствует
32	171157.72	151441.28	Картометрический метод, 2.5	Закрепление отсутствует
33	171154.86	151443.09	Картометрический метод, 2.5	Закрепление отсутствует
34	171151.92	151444.79	Картометрический метод, 2.5	Закрепление отсутствует
35	171148.91	151446.36	Картометрический метод, 2.5	Закрепление отсутствует
36	171145.84	151447.81	Картометрический метод, 2.5	Закрепление отсутствует
37	171142.71	151449.12	Картометрический метод, 2.5	Закрепление отсутствует

## КАРТА (ПЛАН)

зона санитарной охраны водозаборных скважин №25-ш (ГВК 17203119) и №26-ш (ГВК 17203120) АО "ГЕНЕРИУМ" (II пояс)

(наименование объекта землеустройства)

## Сведения о местоположении границ объекта землеустройства

## 2. Сведения о характерных точках границ объекта землеустройства

Обозначение характерных точек границ	Координаты, м		Метод определения координат и средняя квадратическая погрешность положения характерной точки (M <sub>t</sub> ), м	Описание закрепления точки
	X	Y		
1	2	3	4	5
38	171139.53	151450.30	Картометрический метод, 2.5	Закрепление отсутствует
39	171136.31	151451.35	Картометрический метод, 2.5	Закрепление отсутствует
40	171133.04	151452.26	Картометрический метод, 2.5	Закрепление отсутствует
41	171129.74	151453.04	Картометрический метод, 2.5	Закрепление отсутствует
42	171126.40	151453.67	Картометрический метод, 2.5	Закрепление отсутствует
43	171123.05	151454.17	Картометрический метод, 2.5	Закрепление отсутствует
44	171119.67	151454.52	Картометрический метод, 2.5	Закрепление отсутствует
45	171116.29	151454.74	Картометрический метод, 2.5	Закрепление отсутствует
46	171112.90	151454.81	Картометрический метод, 2.5	Закрепление отсутствует
47	171109.50	151454.74	Картометрический метод, 2.5	Закрепление отсутствует
48	171106.12	151454.52	Картометрический метод, 2.5	Закрепление отсутствует
49	171102.74	151454.17	Картометрический метод, 2.5	Закрепление отсутствует
50	171099.39	151453.67	Картометрический метод, 2.5	Закрепление отсутствует
51	171096.06	151453.04	Картометрический метод, 2.5	Закрепление отсутствует
52	171092.75	151452.26	Картометрический метод, 2.5	Закрепление отсутствует
53	171089.48	151451.35	Картометрический метод, 2.5	Закрепление отсутствует
54	171086.26	151450.30	Картометрический метод, 2.5	Закрепление отсутствует
55	171083.08	151449.12	Картометрический метод, 2.5	Закрепление отсутствует
56	171079.95	151447.81	Картометрический метод, 2.5	Закрепление отсутствует



## КАРТА (ПЛАН)

зона санитарной охраны водозаборных скважин №25-ш (ГВК 17203119) и №26-ш (ГВК 17203120) АО "ГЕНЕРИУМ" (II пояс)

(наименование объекта землеустройства)

## Сведения о местоположении границ объекта землеустройства

## 2. Сведения о характерных точках границ объекта землеустройства

Обозначение характерных точек границ	Координаты, м		Метод определения координат и средняя квадратическая погрешность положения характерной точки (M <sub>t</sub> ), м	Описание закрепления точки
	X	Y		
1	2	3	4	5
57	171076.88	151446.36	Картометрический метод, 2.5	Закрепление отсутствует
58	171073.87	151444.79	Картометрический метод, 2.5	Закрепление отсутствует
59	171070.94	151443.09	Картометрический метод, 2.5	Закрепление отсутствует
60	171068.07	151441.28	Картометрический метод, 2.5	Закрепление отсутствует
61	171065.28	151439.34	Картометрический метод, 2.5	Закрепление отсутствует
62	171062.58	151437.29	Картометрический метод, 2.5	Закрепление отсутствует
63	171059.97	151435.12	Картометрический метод, 2.5	Закрепление отсутствует
64	171057.45	151432.86	Картометрический метод, 2.5	Закрепление отсутствует
65	171055.02	151430.48	Картометрический метод, 2.5	Закрепление отсутствует
66	171052.70	151428.01	Картометрический метод, 2.5	Закрепление отсутствует
67	171050.48	151425.44	Картометрический метод, 2.5	Закрепление отсутствует
68	171048.38	151422.78	Картометрический метод, 2.5	Закрепление отсутствует
69	171046.38	151420.04	Картометрический метод, 2.5	Закрепление отсутствует
70	171044.50	151417.21	Картометрический метод, 2.5	Закрепление отсутствует
71	171042.75	151414.31	Картометрический метод, 2.5	Закрепление отсутствует
72	171041.11	151411.34	Картометрический метод, 2.5	Закрепление отсутствует
73	171039.60	151408.30	Картометрический метод, 2.5	Закрепление отсутствует
74	171038.22	151405.20	Картометрический метод, 2.5	Закрепление отсутствует
75	171036.98	151402.04	Картометрический метод, 2.5	Закрепление отсутствует



## КАРТА (ПЛАН)

зона санитарной охраны водозаборных скважин №25-ш (ГВК 17203119) и №26-ш (ГВК 17203120) АО "ГЕНЕРИУМ" (II пояс)

(наименование объекта землеустройства)

## Сведения о местоположении границ объекта землеустройства

## 2. Сведения о характерных точках границ объекта землеустройства

Обозначение характерных точек границ	Координаты, м		Метод определения координат и средняя квадратическая погрешность положения характерной точки (M <sub>t</sub> ), м	Описание закрепления точки
	X	Y		
1	2	3	4	5
76	171035.86	151398.84	Картометрический метод, 2.5	Закрепление отсутствует
77	171034.88	151395.59	Картометрический метод, 2.5	Закрепление отсутствует
78	171034.04	151392.30	Картометрический метод, 2.5	Закрепление отсутствует
79	171033.33	151388.99	Картометрический метод, 2.5	Закрепление отсутствует
80	171032.76	151385.64	Картометрический метод, 2.5	Закрепление отсутствует
81	171032.34	151382.28	Картометрический метод, 2.5	Закрепление отсутствует
82	171032.06	151378.90	Картометрический метод, 2.5	Закрепление отсутствует
83	171031.91	151375.50	Картометрический метод, 2.5	Закрепление отсутствует
84	171031.91	151372.11	Картометрический метод, 2.5	Закрепление отсутствует
85	171032.06	151368.72	Картометрический метод, 2.5	Закрепление отсутствует
86	171032.34	151365.34	Картометрический метод, 2.5	Закрепление отсутствует
87	171032.76	151361.98	Картометрический метод, 2.5	Закрепление отсутствует
88	171033.33	151358.63	Картометрический метод, 2.5	Закрепление отсутствует
89	171034.04	151355.31	Картометрический метод, 2.5	Закрепление отсутствует
90	171034.88	151352.03	Картометрический метод, 2.5	Закрепление отсутствует
91	171035.86	151348.78	Картометрический метод, 2.5	Закрепление отсутствует
92	171036.98	151345.57	Картометрический метод, 2.5	Закрепление отсутствует
93	171038.22	151342.42	Картометрический метод, 2.5	Закрепление отсутствует
94	171039.60	151339.32	Картометрический метод, 2.5	Закрепление отсутствует

## КАРТА (ПЛАН)

зона санитарной охраны водозаборных скважин №25-ш (ГВК 17203119) и №26-ш (ГВК 17203120) АО "ГЕНЕРИУМ" (II пояс)

(наименование объекта землеустройства)

## Сведения о местоположении границ объекта землеустройства

## 2. Сведения о характерных точках границ объекта землеустройства

Обозначение характерных точек границ	Координаты, м		Метод определения координат и средняя квадратическая погрешность положения характерной точки (M <sub>t</sub> ), м	Описание закрепления точки
	X	Y		
1	2	3	4	5
95	171041.11	151336.28	Картометрический метод, 2.5	Закрепление отсутствует
96	171042.75	151333.31	Картометрический метод, 2.5	Закрепление отсутствует
97	171044.50	151330.41	Картометрический метод, 2.5	Закрепление отсутствует
98	171046.38	151327.58	Картометрический метод, 2.5	Закрепление отсутствует
99	171048.38	151324.84	Картометрический метод, 2.5	Закрепление отсутствует
100	171050.48	151322.18	Картометрический метод, 2.5	Закрепление отсутствует
101	171052.70	151319.61	Картометрический метод, 2.5	Закрепление отсутствует
102	171055.02	151317.14	Картометрический метод, 2.5	Закрепление отсутствует
103	171057.45	151314.76	Картометрический метод, 2.5	Закрепление отсутствует
104	171059.97	151312.49	Картометрический метод, 2.5	Закрепление отсутствует
105	171062.58	151310.33	Картометрический метод, 2.5	Закрепление отсутствует
106	171065.28	151308.28	Картометрический метод, 2.5	Закрепление отсутствует
107	171068.07	151306.34	Картометрический метод, 2.5	Закрепление отсутствует
108	171070.94	151304.52	Картометрический метод, 2.5	Закрепление отсутствует
109	171073.87	151302.83	Картометрический метод, 2.5	Закрепление отсутствует
110	171076.88	151301.26	Картометрический метод, 2.5	Закрепление отсутствует
111	171079.95	151299.81	Картометрический метод, 2.5	Закрепление отсутствует
112	171083.08	151298.50	Картометрический метод, 2.5	Закрепление отсутствует
113	171086.26	151297.31	Картометрический метод, 2.5	Закрепление отсутствует



## КАРТА (ПЛАН)

зона санитарной охраны водозаборных скважин №25-ш (ГВК 17203119) и №26-ш (ГВК 17203120) АО "ГЕНЕРИУМ" (II пояс)

(наименование объекта землеустройства)

## Сведения о местоположении границ объекта землеустройства

## 2. Сведения о характерных точках границ объекта землеустройства

Обозначение характерных точек границ	Координаты, м		Метод определения координат и средняя квадратическая погрешность положения характерной точки (Mf), м	Описание закрепления точки
	X	Y		
1	2	3	4	5
114	171089.48	151296.27	Картометрический метод, 2.5	Закрепление отсутствует
115	171092.75	151295.35	Картометрический метод, 2.5	Закрепление отсутствует
116	171096.06	151294.58	Картометрический метод, 2.5	Закрепление отсутствует
117	171099.39	151293.94	Картометрический метод, 2.5	Закрепление отсутствует
118	171102.74	151293.45	Картометрический метод, 2.5	Закрепление отсутствует
119	171106.12	151293.09	Картометрический метод, 2.5	Закрепление отсутствует
120	171109.50	151292.88	Картометрический метод, 2.5	Закрепление отсутствует
121	171112.90	151292.81	Картометрический метод, 2.5	Закрепление отсутствует
122	171116.29	151292.88	Картометрический метод, 2.5	Закрепление отсутствует
123	171119.67	151293.09	Картометрический метод, 2.5	Закрепление отсутствует
124	171123.05	151293.45	Картометрический метод, 2.5	Закрепление отсутствует
125	171126.40	151293.94	Картометрический метод, 2.5	Закрепление отсутствует
126	171129.74	151294.58	Картометрический метод, 2.5	Закрепление отсутствует
127	171133.04	151295.35	Картометрический метод, 2.5	Закрепление отсутствует
128	171136.31	151296.27	Картометрический метод, 2.5	Закрепление отсутствует
129	171139.53	151297.31	Картометрический метод, 2.5	Закрепление отсутствует
130	171142.71	151298.50	Картометрический метод, 2.5	Закрепление отсутствует
131	171145.84	151299.81	Картометрический метод, 2.5	Закрепление отсутствует
132	171148.91	151301.26	Картометрический метод, 2.5	Закрепление отсутствует



## КАРТА (ПЛАН)

зона санитарной охраны водозаборных скважин №25-ш (ГВК 17203119) и №26-ш (ГВК 17203120) АО "ГЕНЕРИУМ" (II пояс)

(наименование объекта землеустройства)

## Сведения о местоположении границ объекта землеустройства

## 2. Сведения о характерных точках границ объекта землеустройства

Обозначение характерных точек границ	Координаты, м		Метод определения координат и средняя квадратическая погрешность положения характерной точки (M <sub>t</sub> ), м	Описание закрепления точки
	X	Y		
1	2	3	4	5
133	171151.92	151302.83	Картометрический метод, 2.5	Закрепление отсутствует
134	171154.86	151304.52	Картометрический метод, 2.5	Закрепление отсутствует
135	171157.72	151306.34	Картометрический метод, 2.5	Закрепление отсутствует
136	171160.51	151308.28	Картометрический метод, 2.5	Закрепление отсутствует
137	171163.21	151310.33	Картометрический метод, 2.5	Закрепление отсутствует
138	171165.82	151312.49	Картометрический метод, 2.5	Закрепление отсутствует
139	171168.34	151314.76	Картометрический метод, 2.5	Закрепление отсутствует
140	171170.77	151317.14	Картометрический метод, 2.5	Закрепление отсутствует
141	171173.09	151319.59	Картометрический метод, 2.5	Закрепление отсутствует
142	171175.31	151322.18	Картометрический метод, 2.5	Закрепление отсутствует
143	171177.42	151324.84	Картометрический метод, 2.5	Закрепление отсутствует
144	171179.41	151327.58	Картометрический метод, 2.5	Закрепление отсутствует
145	171181.29	151330.41	Картометрический метод, 2.5	Закрепление отсутствует
146	171183.04	151333.31	Картометрический метод, 2.5	Закрепление отсутствует
147	171184.68	151336.28	Картометрический метод, 2.5	Закрепление отсутствует
148	171186.19	151339.32	Картометрический метод, 2.5	Закрепление отсутствует
149	171187.57	151342.42	Картометрический метод, 2.5	Закрепление отсутствует
150	171188.82	151345.57	Картометрический метод, 2.5	Закрепление отсутствует
1	171189.93	151348.78	Картометрический метод, 2.5	Закрепление отсутствует

## КАРТА (ПЛАН)

зона санитарной охраны водозаборных скважин №25-ш (ГВК 17203119) и №26-ш (ГВК 17203120) АО "ГЕНЕРИУМ" (II пояс)

(наименование объекта землеустройства)

## Сведения о местоположении границ объекта землеустройства

3. Сведения о характерных точках части (частей) границы объекта землеустройства

-	-	-	-	-
---	---	---	---	---

4. Сведения о частях границ объекта землеустройства, совпадающих с местоположением внешних границ природных объектов и (или) объектов искусственного происхождения

Обозначение части границ		Описание прохождения части границ
от точки	до точки	
1	2	3
1	2	радиус 81 м в форме круга
2	3	радиус 81 м в форме круга
3	4	радиус 81 м в форме круга
4	5	радиус 81 м в форме круга
5	6	радиус 81 м в форме круга
6	7	радиус 81 м в форме круга
7	8	радиус 81 м в форме круга
8	9	радиус 81 м в форме круга
9	10	радиус 81 м в форме круга
10	11	радиус 81 м в форме круга
11	12	радиус 81 м в форме круга
12	13	радиус 81 м в форме круга
13	14	радиус 81 м в форме круга
14	15	радиус 81 м в форме круга
15	16	радиус 81 м в форме круга
16	17	радиус 81 м в форме круга
17	18	радиус 81 м в форме круга
18	19	радиус 81 м в форме круга
19	20	радиус 81 м в форме круга
20	21	радиус 81 м в форме круга
21	22	радиус 81 м в форме круга
22	23	радиус 81 м в форме круга
23	24	радиус 81 м в форме круга
24	25	радиус 81 м в форме круга
25	26	радиус 81 м в форме круга
26	27	радиус 81 м в форме круга
27	28	радиус 81 м в форме круга
28	29	радиус 81 м в форме круга
29	30	радиус 81 м в форме круга



## КАРТА (ПЛАН)

зона санитарной охраны водозаборных скважин №25-ш (ГВК 17203119) и №26-ш (ГВК 17203120) АО "ГЕНЕРИУМ" (II пояс)

(наименование объекта землеустройства)

## Сведения о местоположении границ объекта землеустройства

4. Сведения о частях границ объекта землеустройства, совпадающих с местоположением внешних границ природных объектов и (или) объектов искусственного происхождения

Обозначение части границ		Описание прохождения части границ
от точки	до точки	
1	2	3
30	31	радиус 81 м в форме круга
31	32	радиус 81 м в форме круга
32	33	радиус 81 м в форме круга
33	34	радиус 81 м в форме круга
34	35	радиус 81 м в форме круга
35	36	радиус 81 м в форме круга
36	37	радиус 81 м в форме круга
37	38	радиус 81 м в форме круга
38	39	радиус 81 м в форме круга
39	40	радиус 81 м в форме круга
40	41	радиус 81 м в форме круга
41	42	радиус 81 м в форме круга
42	43	радиус 81 м в форме круга
43	44	радиус 81 м в форме круга
44	45	радиус 81 м в форме круга
45	46	радиус 81 м в форме круга
46	47	радиус 81 м в форме круга
47	48	радиус 81 м в форме круга
48	49	радиус 81 м в форме круга
49	50	радиус 81 м в форме круга
50	51	радиус 81 м в форме круга
51	52	радиус 81 м в форме круга
52	53	радиус 81 м в форме круга
53	54	радиус 81 м в форме круга
54	55	радиус 81 м в форме круга
55	56	радиус 81 м в форме круга
56	57	радиус 81 м в форме круга
57	58	радиус 81 м в форме круга
58	59	радиус 81 м в форме круга
59	60	радиус 81 м в форме круга
60	61	радиус 81 м в форме круга



## КАРТА (ПЛАН)

зона санитарной охраны водозаборных скважин №25-ш (ГВК 17203119) и №26-ш (ГВК 17203120) АО "ГЕНЕРИУМ" (II пояс)

(наименование объекта землеустройства)

## Сведения о местоположении границ объекта землеустройства

4. Сведения о частях границ объекта землеустройства, совпадающих с местоположением внешних границ природных объектов и (или) объектов искусственного происхождения

Обозначение части границ		Описание прохождения части границ
от точки	до точки	
1	2	3
61	62	радиус 81 м в форме круга
62	63	радиус 81 м в форме круга
63	64	радиус 81 м в форме круга
64	65	радиус 81 м в форме круга
65	66	радиус 81 м в форме круга
66	67	радиус 81 м в форме круга
67	68	радиус 81 м в форме круга
68	69	радиус 81 м в форме круга
69	70	радиус 81 м в форме круга
70	71	радиус 81 м в форме круга
71	72	радиус 81 м в форме круга
72	73	радиус 81 м в форме круга
73	74	радиус 81 м в форме круга
74	75	радиус 81 м в форме круга
75	76	радиус 81 м в форме круга
76	77	радиус 81 м в форме круга
77	78	радиус 81 м в форме круга
78	79	радиус 81 м в форме круга
79	80	радиус 81 м в форме круга
80	81	радиус 81 м в форме круга
81	82	радиус 81 м в форме круга
82	83	радиус 81 м в форме круга
83	84	радиус 81 м в форме круга
84	85	радиус 81 м в форме круга
85	86	радиус 81 м в форме круга
86	87	радиус 81 м в форме круга
87	88	радиус 81 м в форме круга
88	89	радиус 81 м в форме круга
89	90	радиус 81 м в форме круга
90	91	радиус 81 м в форме круга
91	92	радиус 81 м в форме круга

## КАРТА (ПЛАН)

зона санитарной охраны водозаборных скважин №25-ш (ГВК 17203119) и №26-ш (ГВК 17203120) АО "ГЕНЕРИУМ" (II пояс)

(наименование объекта землеустройства)

## Сведения о местоположении границ объекта землеустройства

4. Сведения о частях границ объекта землеустройства, совпадающих с местоположением внешних границ природных объектов и (или) объектов искусственного происхождения

Обозначение части границ		Описание прохождения части границ
от точки	до точки	
1	2	3
92	93	радиус 81 м в форме круга
93	94	радиус 81 м в форме круга
94	95	радиус 81 м в форме круга
95	96	радиус 81 м в форме круга
96	97	радиус 81 м в форме круга
97	98	радиус 81 м в форме круга
98	99	радиус 81 м в форме круга
99	100	радиус 81 м в форме круга
100	101	радиус 81 м в форме круга
101	102	радиус 81 м в форме круга
102	103	радиус 81 м в форме круга
103	104	радиус 81 м в форме круга
104	105	радиус 81 м в форме круга
105	106	радиус 81 м в форме круга
106	107	радиус 81 м в форме круга
107	108	радиус 81 м в форме круга
108	109	радиус 81 м в форме круга
109	110	радиус 81 м в форме круга
110	111	радиус 81 м в форме круга
111	112	радиус 81 м в форме круга
112	113	радиус 81 м в форме круга
113	114	радиус 81 м в форме круга
114	115	радиус 81 м в форме круга
115	116	радиус 81 м в форме круга
116	117	радиус 81 м в форме круга
117	118	радиус 81 м в форме круга
118	119	радиус 81 м в форме круга
119	120	радиус 81 м в форме круга
120	121	радиус 81 м в форме круга
121	122	радиус 81 м в форме круга
122	123	радиус 81 м в форме круга



## КАРТА (ПЛАН)

зона санитарной охраны водозаборных скважин №25-ш (ГВК 17203119) и №26-ш (ГВК 17203120) АО "ГЕНЕРИУМ" (II пояс)

(наименование объекта землеустройства)

## Сведения о местоположении границ объекта землеустройства

4. Сведения о частях границ объекта землеустройства, совпадающих с местоположением внешних границ природных объектов и (или) объектов искусственного происхождения

Обозначение части границ		Описание прохождения части границ
от точки	до точки	
1	2	3
123	124	радиус 81 м в форме круга
124	125	радиус 81 м в форме круга
125	126	радиус 81 м в форме круга
126	127	радиус 81 м в форме круга
127	128	радиус 81 м в форме круга
128	129	радиус 81 м в форме круга
129	130	радиус 81 м в форме круга
130	131	радиус 81 м в форме круга
131	132	радиус 81 м в форме круга
132	133	радиус 81 м в форме круга
133	134	радиус 81 м в форме круга
134	135	радиус 81 м в форме круга
135	136	радиус 81 м в форме круга
136	137	радиус 81 м в форме круга
137	138	радиус 81 м в форме круга
138	139	радиус 81 м в форме круга
139	140	радиус 81 м в форме круга
140	141	радиус 81 м в форме круга
141	142	радиус 81 м в форме круга
142	143	радиус 81 м в форме круга
143	144	радиус 81 м в форме круга
144	145	радиус 81 м в форме круга
145	146	радиус 81 м в форме круга
146	147	радиус 81 м в форме круга
147	148	радиус 81 м в форме круга
148	149	радиус 81 м в форме круга
149	150	радиус 81 м в форме круга
150	1	радиус 81 м в форме круга



## КАРТА (ПЛАН)

зона санитарной охраны водозаборных скважин №25-ш (ГВК 17203119) и №26-ш (ГВК 17203120) АО "ГЕНЕРИУМ" (II пояс)

(наименование объекта землеустройства)

**Сведения о местоположении измененных (уточненных) границ объекта землеустройства**

1. Система координат -

2. Сведения о характерных точках границ объекта землеустройства

Обозначение характерных точек границ	Существующие координаты, м		Измененные (уточненные) координаты, м		Метод определения координат и средняя квадратическая погрешность положения характерной точки (M <sub>t</sub> ), м	Описание закрепления точки
	X	Y	X	Y		
1	2	3	4	5	6	7
-	-	-	-	-	-	-

3. Сведения о характерных точках части (частей) границы объекта землеустройства

-	-	-	-	-	-	-
---	---	---	---	---	---	---

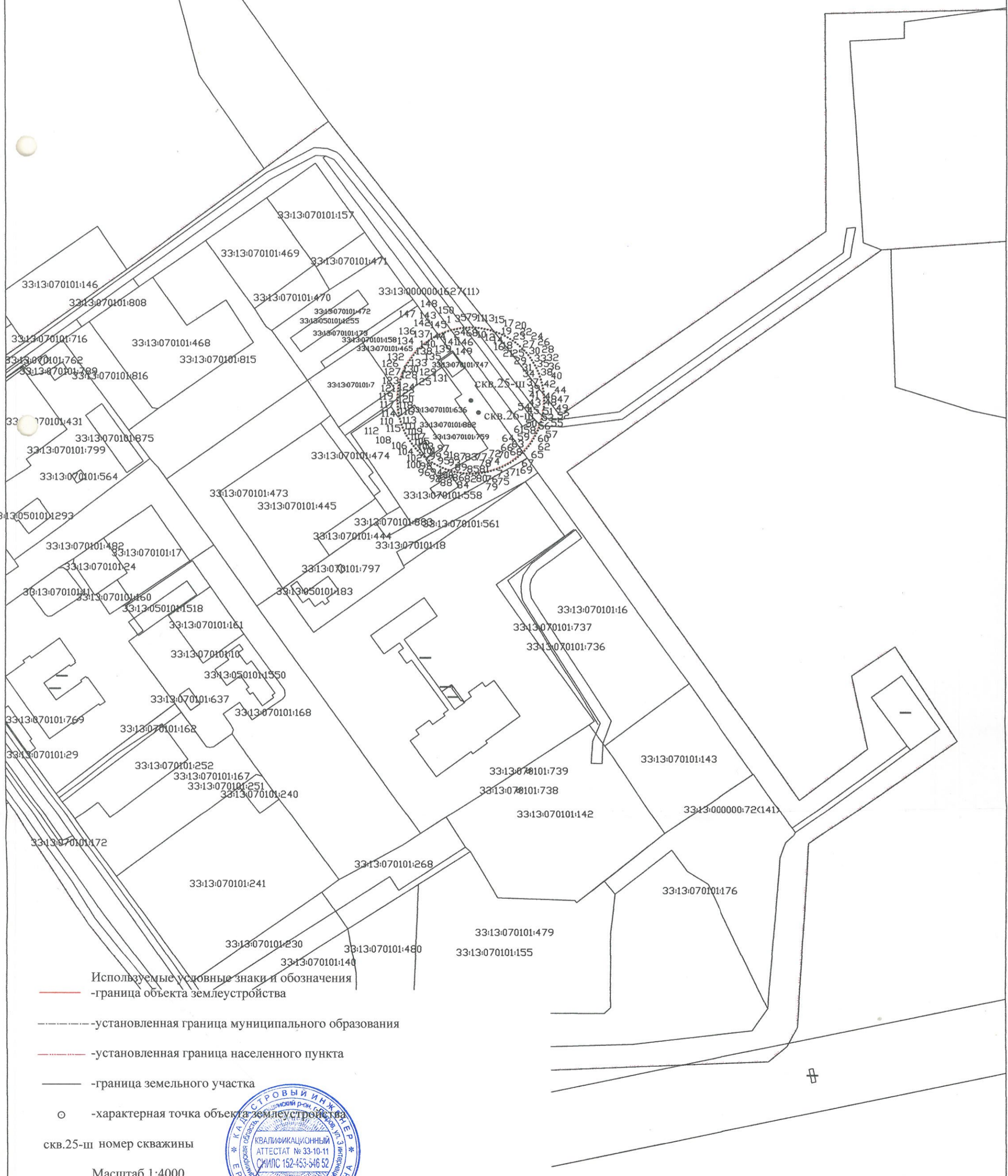
4. Сведения о частях границ объекта землеустройства, совпадающих с местоположением внешних границ природных объектов и (или) объектов искусственного происхождения

Обозначение части границ		Существующее описание прохождения части границ	Измененное (уточненное) описание прохождения части границ
от точки	до точки		
1	2	3	4
-	-	-	-

# Карта(план)

Второй пояс санитарной охраны водозаборных скважин №25-ш (ГВК 17203119) и №26-ш (ГВК 17203120) АО "ГЕНЕРИУМ", расположенных по адресу: Владимирская область, Петушинский район, МО поселок Вольгинский (городское поселение), поселок Вольгинский, улица Заводская, строения 267,268

## План границ объекта землеустройства



- Используемые условные знаки и обозначения
- граница объекта землеустройства
- - - - - установленная граница муниципального образования
- · · · · установленная граница населенного пункта
- граница земельного участка
- - характерная точка объекта землеустройства

сква.25-ш номер скважины

Масштаб 1:4000

Кadaстровый инженер



Ерохина Я.О., 18.05.2018 г.



## КАРТА (ПЛАН)

зона санитарной охраны водозаборных скважин №25-ш (ГВК 17203119) и №26-ш (ГВК 17203120) АО "ГЕНЕРИУМ" (III пояс)

(наименование объекта землеустройства)

## Титульный лист

## I. Сведения о заказчике землеустроительных работ:

О физическом лице:

Фамилия, имя, отчество (отчество указывается при наличии)

О юридическом лице, органе государственной власти, органе местного самоуправления:

Полное наименование Акционерное общество "ГЕНЕРИУМ"

Страна регистрации (инкорпорации) (указывается в отношении иностранного юридического лица)

Фамилия и инициалы уполномоченного представителя, его должность, реквизиты доверенности (если представитель действует по доверенности)

Кудлай Д. А., Генеральный директор

Подпись \_\_\_\_\_

"18" мая 2018 г.

Место для оттиска печати заказчика





## 2. Сведения об исполнителе землеустроительных работ:

Об индивидуальном предпринимателе:

Фамилия, имя, отчество (отчество указывается при наличии)

Ерохина Яна Олеговна

Идентификационный номер налогоплательщика 332136065454

Контактный телефон и почтовый адрес 89038325206 Петушинский район, город Покров, Больничный проезд, 5, 38

Номер квалификационного аттестата кадастрового инженера (если исполнителем является кадастровый инженер)

33-10-11

О юридическом лице:

Полное наименование \_\_\_\_\_

Основной государственный регистрационный номер \_\_\_\_\_

Контактный телефон и почтовый адрес \_\_\_\_\_

Фамилия и инициалы уполномоченного представителя юридического лица, его должность, реквизиты доверенности (если представитель действует по доверенности)

Сведения о кадастровом инженере

Подпись \_\_\_\_\_

Дата "18" мая 2018 г.

Место для оттиска печати лица, составившего карту(план) объекта землеустройства

## 3. Сведения о согласовании карты(плана) объекта землеустройства:

Полное наименование органа (организации), с которым осуществляется согласование, фамилия и инициалы уполномоченного лица, его должность Муниципальное казенное учреждение "Администрация поселка Вольгинский Петушинского района Владимирской области", Гаранин В.В., Глава администрации поселка Вольгинский

Реквизиты письма (дата и номер, если согласование оформлено в виде письма)

Подпись \_\_\_\_\_

Дата "19" 09 2018 г.

Место для оттиска печати органа(организации), с которым осуществляется согласование

**КАРТА (ПЛАН)****зона санитарной охраны водозаборных скважин №25-ш (ГВК 17203119) и №26-ш (ГВК 17203120) АО "ГЕНЕРИУМ" (III пояс)**

(наименование объекта землеустройства)

<b>№ п/п</b>	<b>Содержание</b>	<b>Номера листов</b>
<b>1</b>	<b>2</b>	<b>3</b>
1	Основания для проведения землеустроительных работ и исходные данные	4
2	Сведения об объекте землеустройства	5
3	Сведения о местоположении границ объекта землеустройства	6
4	Сведения о местоположении измененных (уточненных) границ объекта землеустройства	28

## КАРТА (ПЛАН)

зона санитарной охраны водозаборных скважин №25-ш (ГВК 17203119) и №26-ш (ГВК 17203120) АО "ГЕНЕРИУМ" (III пояс)

(наименование объекта землеустройства)

## Основания для проведения землеустроительных работ и исходные данные

## Перечень документов

№ п/п	Наименование и реквизиты документа	Сведения об органе (организации), подготовившем или принявшем документ
1	2	3
1	"Сведения о юридическом лице" № - - от "17" мая 2018 г.	Федеральная налоговая служба
2	"Санитарно-эпидемиологическое заключение" № - 33.ФУ.01.000.Т.000001.04.18 от "18" апреля 2018 г.	Федеральная служба по надзору в сфере защиты прав потребителей и благополучия человека Управление Федеральной службы по надзору в сфере защиты прав потребителей и благополучия человека по Владимирской области
3	"Экспертное заключение" № - 31 от "20" марта 2018 г.	Федеральная служба по надзору в сфере защиты прав потребителей и благополучия человека Управление Федеральной службы по надзору в сфере защиты прав потребителей и благополучия человека по Владимирской области
4	"Проект" № - - от "01" января 2018 г.	ООО "Экологическая консультация"
5	"Сведение о характеристиках объекта недвижимости" № - 33-0-1-97/4002/2018-292 от "23" апреля 2018 г.	МБУ "Многофункциональный центр предоставления государственных и муниципальных услуг Петушинского района"
6	"Сведение о характеристиках объекта недвижимости" № - 33/202/17-606549 от "29" декабря 2017 г.	Управление Федеральной регистрационной службы по Владимирской области
7	"Сведение о характеристиках объекта недвижимости" № - 33/202/17-599679 от "26" декабря 2017 г.	Управление Федеральной регистрационной службы по Владимирской области



## КАРТА (ПЛАН)

зона санитарной охраны водозаборных скважин №25-ш (ГВК 17203119) и №26-ш (ГВК 17203120) АО "ГЕНЕРИУМ" (III пояс)

(наименование объекта землеустройства)

## Сведения об объекте землеустройства

№ п/п	Характеристики объекта землеустройства	Описание характеристик
1	2	3
1.	Местоположение объекта землеустройства	Владимирская область, район Петушинский, территория МО поселок Вольгинский (городское поселение), поселок Вольгинский, улица Заводская, строение 267,268
2.	Площадь объекта землеустройства +/- величина погрешности определения площади (P +/- Дельта P)	1020594 +/- 8840 м <sup>2</sup>
3.	Иные характеристики объекта землеустройства	Режим использования установлен СанПиН 2.1.4.1110-02 "Зоны санитарной охраны источников водоснабжения и водопроводов хозяйственно-питьевого водоснабжения"

## КАРТА (ПЛАН)

зона санитарной охраны водозаборных скважин №25-ш (ГВК 17203119) и №26-ш (ГВК 17203120) АО "ГЕНЕРИУМ" (III пояс)

(наименование объекта землеустройства)

## Сведения о местоположении границ объекта землеустройства

1. Система координат МСК-33

2. Сведения о характерных точках границ объекта землеустройства

Обозначение характерных точек границ	Координаты, м		Метод определения координат и средняя квадратическая погрешность положения характерной точки (M <sub>t</sub> ), м	Описание закрепления точки
	X	Y		
1	2	3	4	5
1	171677.46	151295.27	Картометрический метод, 2.5	Закрепление отсутствует
2	171679.26	151309.48	Картометрический метод, 2.5	Закрепление отсутствует
3	171680.70	151323.73	Картометрический метод, 2.5	Закрепление отсутствует
4	171681.77	151338.02	Картометрический метод, 2.5	Закрепление отсутствует
5	171682.49	151352.32	Картометрический метод, 2.5	Закрепление отсутствует
6	171682.85	151366.64	Картометрический метод, 2.5	Закрепление отсутствует
7	171682.85	151380.97	Картометрический метод, 2.5	Закрепление отсутствует
8	171682.49	151395.29	Картометрический метод, 2.5	Закрепление отсутствует
9	171681.77	151409.60	Картометрический метод, 2.5	Закрепление отсутствует
10	171680.70	151423.88	Картометрический метод, 2.5	Закрепление отсутствует
11	171679.26	151438.14	Картометрический метод, 2.5	Закрепление отсутствует
12	171677.46	151452.35	Картометрический метод, 2.5	Закрепление отсутствует
13	171675.31	151466.51	Картометрический метод, 2.5	Закрепление отсутствует
14	171672.80	151480.62	Картометрический метод, 2.5	Закрепление отсутствует
15	171669.94	151494.65	Картометрический метод, 2.5	Закрепление отсутствует
16	171666.73	151508.61	Картометрический метод, 2.5	Закрепление отсутствует
17	171663.17	151522.49	Картометрический метод, 2.5	Закрепление отсутствует
18	171659.26	151536.27	Картометрический метод, 2.5	Закрепление отсутствует



## КАРТА (ПЛАН)

зона санитарной охраны водозаборных скважин №25-ш (ГВК 17203119) и №26-ш (ГВК 17203120) АО "ГЕНЕРИУМ" (III пояс)

(наименование объекта землеустройства)

## Сведения о местоположении границ объекта землеустройства

## 2. Сведения о характерных точках границ объекта землеустройства

Обозначение характерных точек границ	Координаты, м		Метод определения координат и средняя квадратическая погрешность положения характерной точки (Mt), м	Описание закрепления точки
	X	Y		
1	2	3	4	5
19	171655.00	151549.95	Картометрический метод, 2.5	Закрепление отсутствует
20	171650.40	151563.52	Картометрический метод, 2.5	Закрепление отсутствует
21	171645.47	151576.96	Картометрический метод, 2.5	Закрепление отсутствует
22	171640.19	151590.28	Картометрический метод, 2.5	Закрепление отсутствует
23	171634.59	151603.46	Картометрический метод, 2.5	Закрепление отсутствует
24	171628.65	151616.50	Картометрический метод, 2.5	Закрепление отсутствует
25	171622.39	151629.39	Картометрический метод, 2.5	Закрепление отсутствует
26	171615.80	151642.11	Картометрический метод, 2.5	Закрепление отсутствует
27	171608.90	151654.66	Картометрический метод, 2.5	Закрепление отсутствует
28	171601.69	151667.04	Картометрический метод, 2.5	Закрепление отсутствует
29	171594.17	151679.23	Картометрический метод, 2.5	Закрепление отсутствует
30	171586.34	151691.23	Картометрический метод, 2.5	Закрепление отсутствует
31	171578.21	151703.02	Картометрический метод, 2.5	Закрепление отсутствует
32	171569.79	151714.61	Картометрический метод, 2.5	Закрепление отсутствует
33	171561.08	151725.99	Картометрический метод, 2.5	Закрепление отсутствует
34	171552.09	151737.14	Картометрический метод, 2.5	Закрепление отсутствует
35	171542.82	151748.06	Картометрический метод, 2.5	Закрепление отсутствует
36	171533.28	151758.75	Картометрический метод, 2.5	Закрепление отсутствует
37	171523.47	151769.19	Картометрический метод, 2.5	Закрепление отсутствует



## КАРТА (ПЛАН)

зона санитарной охраны водозаборных скважин №25-ш (ГВК 17203119) и №26-ш (ГВК 17203120) АО "ГЕНЕРИУМ" (III пояс)

(наименование объекта землеустройства)

## Сведения о местоположении границ объекта землеустройства

## 2. Сведения о характерных точках границ объекта землеустройства

Обозначение характерных точек границ	Координаты, м		Метод определения координат и средняя квадратическая погрешность положения характерной точки (Mf), м	Описание закрепления точки
	X	Y		
1	2	3	4	5
38	171513.41	151779.38	Картометрический метод, 2.5	Закрепление отсутствует
39	171503.09	151789.32	Картометрический метод, 2.5	Закрепление отсутствует
40	171492.53	151798.99	Картометрический метод, 2.5	Закрепление отсутствует
41	171481.72	151808.40	Картометрический метод, 2.5	Закрепление отсутствует
42	171470.68	151817.53	Картометрический метод, 2.5	Закрепление отсутствует
43	171459.42	151826.38	Картометрический метод, 2.5	Закрепление отсутствует
44	171447.94	151834.95	Картометрический метод, 2.5	Закрепление отсутствует
45	171436.24	151843.22	Картометрический метод, 2.5	Закрепление отсутствует
46	171424.34	151851.20	Картометрический метод, 2.5	Закрепление отсутствует
47	171412.25	151858.88	Картометрический метод, 2.5	Закрепление отсутствует
48	171399.96	151866.24	Картометрический метод, 2.5	Закрепление отсутствует
49	171387.50	151873.30	Картометрический метод, 2.5	Закрепление отсутствует
50	171374.86	151880.04	Картометрический метод, 2.5	Закрепление отсутствует
51	171362.06	151886.47	Картометрический метод, 2.5	Закрепление отсутствует
52	171349.09	151892.57	Картометрический метод, 2.5	Закрепление отсутствует
53	171335.98	151898.34	Картометрический метод, 2.5	Закрепление отсутствует
54	171322.73	151903.78	Картометрический метод, 2.5	Закрепление отсутствует
55	171309.34	151908.89	Картометрический метод, 2.5	Закрепление отсутствует
56	171295.84	151913.65	Картометрический метод, 2.5	Закрепление отсутствует

## КАРТА (ПЛАН)

зона санитарной охраны водозаборных скважин №25-ш (ГВК 17203119) и №26-ш (ГВК 17203120) АО "ГЕНЕРИУМ" (III пояс)

(наименование объекта землеустройства)

## Сведения о местоположении границ объекта землеустройства

## 2. Сведения о характерных точках границ объекта землеустройства

Обозначение характерных точек границ	Координаты, м		Метод определения координат и средняя квадратическая погрешность положения характерной точки (Mf), м	Описание закрепления точки
	X	Y		
1	2	3	4	5
57	171282.21	151918.08	Картометрический метод, 2.5	Закрепление отсутствует
58	171268.48	151922.16	Картометрический метод, 2.5	Закрепление отсутствует
59	171254.65	151925.90	Картометрический метод, 2.5	Закрепление отсутствует
60	171240.73	151929.29	Картометрический метод, 2.5	Закрепление отсутствует
61	171226.73	151932.32	Картометрический метод, 2.5	Закрепление отсутствует
62	171212.66	151935.01	Картометрический метод, 2.5	Закрепление отсутствует
63	171198.53	151937.34	Картометрический метод, 2.5	Закрепление отсутствует
64	171184.34	151939.31	Картометрический метод, 2.5	Закрепление отсутствует
65	171170.10	151940.93	Картометрический метод, 2.5	Закрепление отсутствует
66	171155.84	151942.19	Картометрический метод, 2.5	Закрепление отсутствует
67	171141.54	151943.09	Картометрический метод, 2.5	Закрепление отсутствует
68	171127.22	151943.63	Картометрический метод, 2.5	Закрепление отсутствует
69	171112.90	151943.81	Картометрический метод, 2.5	Закрепление отсутствует
70	171098.58	151943.63	Картометрический метод, 2.5	Закрепление отсутствует
71	171084.26	151943.09	Картометрический метод, 2.5	Закрепление отсутствует
72	171069.96	151942.19	Картометрический метод, 2.5	Закрепление отсутствует
73	171055.69	151940.93	Картометрический метод, 2.5	Закрепление отсутствует
74	171041.46	151939.31	Картометрический метод, 2.5	Закрепление отсутствует
75	171027.27	151937.34	Картометрический метод, 2.5	Закрепление отсутствует



## КАРТА (ПЛАН)

зона санитарной охраны водозаборных скважин №25-ш (ГВК 17203119) и №26-ш (ГВК 17203120) АО "ГЕНЕРИУМ" (III пояс)

(наименование объекта землеустройства)

## Сведения о местоположении границ объекта землеустройства

## 2. Сведения о характерных точках границ объекта землеустройства

Обозначение характерных точек границ	Координаты, м		Метод определения координат и средняя квадратическая погрешность положения характерной точки (Mт), м	Описание закрепления точки
	X	Y		
1	2	3	4	5
76	171013.14	151935.01	Картометрический метод, 2.5	Закрепление отсутствует
77	170999.06	151932.32	Картометрический метод, 2.5	Закрепление отсутствует
78	170985.06	151929.29	Картометрический метод, 2.5	Закрепление отсутствует
79	170971.15	151925.90	Картометрический метод, 2.5	Закрепление отсутствует
80	170957.32	151922.16	Картометрический метод, 2.5	Закрепление отсутствует
81	170943.58	151918.08	Картометрический метод, 2.5	Закрепление отсутствует
82	170929.96	151913.65	Картометрический метод, 2.5	Закрепление отсутствует
83	170916.45	151908.89	Картометрический метод, 2.5	Закрепление отсутствует
84	170903.07	151903.78	Картометрический метод, 2.5	Закрепление отсутствует
85	170889.82	151898.34	Картометрический метод, 2.5	Закрепление отсутствует
86	170876.70	151892.57	Картометрический метод, 2.5	Закрепление отсутствует
87	170863.74	151886.47	Картометрический метод, 2.5	Закрепление отсутствует
88	170850.94	151880.04	Картометрический метод, 2.5	Закрепление отсутствует
89	170838.30	151873.30	Картометрический метод, 2.5	Закрепление отсутствует
90	170825.83	151866.24	Картометрический метод, 2.5	Закрепление отсутствует
91	170813.55	151858.88	Картометрический метод, 2.5	Закрепление отсутствует
92	170801.45	151851.20	Картометрический метод, 2.5	Закрепление отсутствует
93	170789.56	151843.22	Картометрический метод, 2.5	Закрепление отсутствует
94	170777.86	151834.95	Картометрический метод, 2.5	Закрепление отсутствует



## КАРТА (ПЛАН)

зона санитарной охраны водозаборных скважин №25-ш (ГВК 17203119) и №26-ш (ГВК 17203120) АО "ГЕНЕРИУМ" (III пояс)

(наименование объекта землеустройства)

## Сведения о местоположении границ объекта землеустройства

## 2. Сведения о характерных точках границ объекта землеустройства

Обозначение характерных точек границ	Координаты, м		Метод определения координат и средняя квадратическая погрешность положения характерной точки (Mt), м	Описание закрепления точки
	X	Y		
1	2	3	4	5
95	170766.38	151826.38	Картометрический метод, 2.5	Закрепление отсутствует
96	170755.12	151817.53	Картометрический метод, 2.5	Закрепление отсутствует
97	170744.08	151808.40	Картометрический метод, 2.5	Закрепление отсутствует
98	170733.27	151798.99	Картометрический метод, 2.5	Закрепление отсутствует
99	170722.71	151789.32	Картометрический метод, 2.5	Закрепление отсутствует
100	170712.39	151779.38	Картометрический метод, 2.5	Закрепление отсутствует
101	170702.32	151769.19	Картометрический метод, 2.5	Закрепление отсутствует
102	170692.52	151758.75	Картометрический метод, 2.5	Закрепление отсутствует
103	170682.98	151748.06	Картометрический метод, 2.5	Закрепление отсутствует
104	170673.71	151737.14	Картометрический метод, 2.5	Закрепление отсутствует
105	170664.71	151725.99	Картометрический метод, 2.5	Закрепление отсутствует
106	170656.01	151714.61	Картометрический метод, 2.5	Закрепление отсутствует
107	170647.59	151703.02	Картометрический метод, 2.5	Закрепление отсутствует
108	170639.46	151691.23	Картометрический метод, 2.5	Закрепление отсутствует
109	170631.63	151679.23	Картометрический метод, 2.5	Закрепление отсутствует
110	170624.11	151667.04	Картометрический метод, 2.5	Закрепление отсутствует
111	170616.89	151654.66	Картометрический метод, 2.5	Закрепление отсутствует
112	170609.99	151642.11	Картометрический метод, 2.5	Закрепление отсутствует
113	170603.41	151629.39	Картометрический метод, 2.5	Закрепление отсутствует

## КАРТА (ПЛАН)

зона санитарной охраны водозаборных скважин №25-ш (ГВК 17203119) и №26-ш (ГВК 17203120) АО "ГЕНЕРИУМ" (III пояс)

(наименование объекта землеустройства)

## Сведения о местоположении границ объекта землеустройства

## 2. Сведения о характерных точках границ объекта землеустройства

Обозначение характерных точек границ	Координаты, м		Метод определения координат и средняя квадратическая погрешность положения характерной точки (Mt), м	Описание закрепления точки
	X	Y		
1	2	3	4	5
114	170597.15	151616.50	Картометрический метод, 2.5	Закрепление отсутствует
115	170591.21	151603.46	Картометрический метод, 2.5	Закрепление отсутствует
116	170585.60	151590.28	Картометрический метод, 2.5	Закрепление отсутствует
117	170580.33	151576.96	Картометрический метод, 2.5	Закрепление отсутствует
118	170575.39	151563.52	Картометрический метод, 2.5	Закрепление отсутствует
119	170570.80	151549.95	Картометрический метод, 2.5	Закрепление отсутствует
120	170566.54	151536.27	Картометрический метод, 2.5	Закрепление отсутствует
121	170562.63	151522.49	Картометрический метод, 2.5	Закрепление отсутствует
122	170559.07	151508.61	Картометрический метод, 2.5	Закрепление отсутствует
123	170555.86	151494.65	Картометрический метод, 2.5	Закрепление отсутствует
124	170553.00	151480.62	Картометрический метод, 2.5	Закрепление отсутствует
125	170550.49	151466.51	Картометрический метод, 2.5	Закрепление отсутствует
126	170548.34	151452.35	Картометрический метод, 2.5	Закрепление отсутствует
127	170546.54	151438.14	Картометрический метод, 2.5	Закрепление отсутствует
128	170545.10	151423.88	Картометрический метод, 2.5	Закрепление отсутствует
129	170544.02	151409.60	Картометрический метод, 2.5	Закрепление отсутствует
130	170543.30	151395.29	Картометрический метод, 2.5	Закрепление отсутствует
131	170542.94	151380.97	Картометрический метод, 2.5	Закрепление отсутствует
132	170542.94	151366.64	Картометрический метод, 2.5	Закрепление отсутствует



## КАРТА (ПЛАН)

зона санитарной охраны водозаборных скважин №25-ш (ГВК 17203119) и №26-ш (ГВК 17203120) АО "ГЕНЕРИУМ" (III пояс)

(наименование объекта землеустройства)

## Сведения о местоположении границ объекта землеустройства

## 2. Сведения о характерных точках границ объекта землеустройства

Обозначение характерных точек границ	Координаты, м		Метод определения координат и средняя квадратическая погрешность положения характерной точки (Mt), м	Описание закрепления точки
	X	Y		
1	2	3	4	5
133	170543.30	151352.32	Картометрический метод, 2.5	Закрепление отсутствует
134	170544.02	151338.02	Картометрический метод, 2.5	Закрепление отсутствует
135	170545.10	151323.73	Картометрический метод, 2.5	Закрепление отсутствует
136	170546.54	151309.48	Картометрический метод, 2.5	Закрепление отсутствует
137	170548.34	151295.27	Картометрический метод, 2.5	Закрепление отсутствует
138	170550.49	151281.10	Картометрический метод, 2.5	Закрепление отсутствует
139	170553.00	151267.00	Картометрический метод, 2.5	Закрепление отсутствует
140	170555.86	151252.96	Картометрический метод, 2.5	Закрепление отсутствует
141	170559.07	151239.00	Картометрический метод, 2.5	Закрепление отсутствует
142	170562.63	151225.13	Картометрический метод, 2.5	Закрепление отсутствует
143	170566.54	151211.35	Картометрический метод, 2.5	Закрепление отсутствует
144	170570.80	151197.67	Картометрический метод, 2.5	Закрепление отсутствует
145	170575.39	151184.10	Картометрический метод, 2.5	Закрепление отсутствует
146	170580.33	151170.65	Картометрический метод, 2.5	Закрепление отсутствует
147	170585.60	151157.33	Картометрический метод, 2.5	Закрепление отсутствует
148	170591.21	151144.15	Картометрический метод, 2.5	Закрепление отсутствует
149	170597.15	151131.11	Картометрический метод, 2.5	Закрепление отсутствует
150	170603.41	151118.23	Картометрический метод, 2.5	Закрепление отсутствует
151	170609.99	151105.51	Картометрический метод, 2.5	Закрепление отсутствует



**КАРТА (ПЛАН)**

**зона санитарной охраны водозаборных скважин №25-ш (ГВК 17203119) и №26-ш (ГВК 17203120) АО "ГЕНЕРИУМ" (III пояс)**

(наименование объекта землеустройства)

**Сведения о местоположении границ объекта землеустройства****2. Сведения о характерных точках границ объекта землеустройства**

Обозначение характерных точек границ	Координаты, м		Метод определения координат и средняя квадратическая погрешность положения характерной точки (M <sub>t</sub> ), м	Описание закрепления точки
	X	Y		
1	2	3	4	5
152	170616.89	151092.95	Картометрический метод, 2.5	Закрепление отсутствует
153	170624.11	151080.58	Картометрический метод, 2.5	Закрепление отсутствует
154	170631.63	151068.39	Картометрический метод, 2.5	Закрепление отсутствует
155	170639.46	151056.39	Картометрический метод, 2.5	Закрепление отсутствует
156	170647.59	151044.59	Картометрический метод, 2.5	Закрепление отсутствует
157	170656.01	151033.00	Картометрический метод, 2.5	Закрепление отсутствует
158	170664.71	151021.63	Картометрический метод, 2.5	Закрепление отсутствует
159	170673.71	151010.48	Картометрический метод, 2.5	Закрепление отсутствует
160	170682.98	150999.55	Картометрический метод, 2.5	Закрепление отсутствует
161	170692.52	150988.87	Картометрический метод, 2.5	Закрепление отсутствует
162	170702.32	150978.42	Картометрический метод, 2.5	Закрепление отсутствует
163	170712.39	150968.23	Картометрический метод, 2.5	Закрепление отсутствует
164	170722.71	150958.30	Картометрический метод, 2.5	Закрепление отсутствует
165	170733.27	150948.62	Картометрический метод, 2.5	Закрепление отсутствует
166	170744.08	150939.22	Картометрический метод, 2.5	Закрепление отсутствует
167	170755.12	150930.08	Картометрический метод, 2.5	Закрепление отсутствует
168	170766.38	150921.23	Картометрический метод, 2.5	Закрепление отсутствует
169	170777.86	150912.67	Картометрический метод, 2.5	Закрепление отсутствует
170	170789.56	150904.39	Картометрический метод, 2.5	Закрепление отсутствует

## КАРТА (ПЛАН)

зона санитарной охраны водозаборных скважин №25-ш (ГВК 17203119) и №26-ш (ГВК 17203120) АО "ГЕНЕРИУМ" (III пояс)

(наименование объекта землеустройства)

## Сведения о местоположении границ объекта землеустройства

## 2. Сведения о характерных точках границ объекта землеустройства

Обозначение характерных точек границ	Координаты, м		Метод определения координат и средняя квадратическая погрешность положения характерной точки (Mt), м	Описание закрепления точки
	X	Y		
1	2	3	4	5
171	170801.45	150896.42	Картометрический метод, 2.5	Закрепление отсутствует
172	170813.55	150888.74	Картометрический метод, 2.5	Закрепление отсутствует
173	170825.83	150881.37	Картометрический метод, 2.5	Закрепление отсутствует
174	170838.30	150874.31	Картометрический метод, 2.5	Закрепление отсутствует
175	170850.94	150867.57	Картометрический метод, 2.5	Закрепление отсутствует
176	170863.74	150861.15	Картометрический метод, 2.5	Закрепление отсутствует
177	170876.70	150855.05	Картометрический метод, 2.5	Закрепление отсутствует
178	170889.82	150849.28	Картометрический метод, 2.5	Закрепление отсутствует
179	170903.07	150843.84	Картометрический метод, 2.5	Закрепление отсутствует
180	170916.45	150838.73	Картометрический метод, 2.5	Закрепление отсутствует
181	170929.96	150833.96	Картометрический метод, 2.5	Закрепление отсутствует
182	170943.58	150829.54	Картометрический метод, 2.5	Закрепление отсутствует
183	170957.32	150825.45	Картометрический метод, 2.5	Закрепление отсутствует
184	170971.15	150821.72	Картометрический метод, 2.5	Закрепление отсутствует
185	170985.06	150818.33	Картометрический метод, 2.5	Закрепление отсутствует
186	170999.06	150815.29	Картометрический метод, 2.5	Закрепление отсутствует
187	171013.14	150812.61	Картометрический метод, 2.5	Закрепление отсутствует
188	171027.27	150810.28	Картометрический метод, 2.5	Закрепление отсутствует
189	171041.46	150808.31	Картометрический метод, 2.5	Закрепление отсутствует



## КАРТА (ПЛАН)

зона санитарной охраны водозаборных скважин №25-ш (ГВК 17203119) и №26-ш (ГВК 17203120) АО "ГЕНЕРИУМ" (III пояс)

(наименование объекта землеустройства)

## Сведения о местоположении границ объекта землеустройства

## 2. Сведения о характерных точках границ объекта землеустройства

Обозначение характерных точек границ	Координаты, м		Метод определения координат и средняя квадратическая погрешность положения характерной точки (Мт), м	Описание закрепления точки
	X	Y		
1	2	3	4	5
190	171055.69	150806.69	Картометрический метод, 2.5	Закрепление отсутствует
191	171069.96	150805.43	Картометрический метод, 2.5	Закрепление отсутствует
192	171084.26	150804.53	Картометрический метод, 2.5	Закрепление отсутствует
193	171098.58	150803.99	Картометрический метод, 2.5	Закрепление отсутствует
194	171112.90	150803.81	Картометрический метод, 2.5	Закрепление отсутствует
195	171127.22	150803.99	Картометрический метод, 2.5	Закрепление отсутствует
196	171141.54	150804.53	Картометрический метод, 2.5	Закрепление отсутствует
197	171155.84	150805.43	Картометрический метод, 2.5	Закрепление отсутствует
198	171170.10	150806.69	Картометрический метод, 2.5	Закрепление отсутствует
199	171184.34	150808.30	Картометрический метод, 2.5	Закрепление отсутствует
200	171198.53	150810.28	Картометрический метод, 2.5	Закрепление отсутствует
201	171212.66	150812.61	Картометрический метод, 2.5	Закрепление отсутствует
202	171226.73	150815.29	Картометрический метод, 2.5	Закрепление отсутствует
203	171240.73	150818.33	Картометрический метод, 2.5	Закрепление отсутствует
204	171254.65	150821.72	Картометрический метод, 2.5	Закрепление отсутствует
205	171268.48	150825.45	Картометрический метод, 2.5	Закрепление отсутствует
206	171282.21	150829.54	Картометрический метод, 2.5	Закрепление отсутствует
207	171295.84	150833.96	Картометрический метод, 2.5	Закрепление отсутствует
208	171309.34	150838.73	Картометрический метод, 2.5	Закрепление отсутствует

## КАРТА (ПЛАН)

зона санитарной охраны водозаборных скважин №25-ш (ГВК 17203119) и №26-ш (ГВК 17203120) АО "ГЕНЕРИУМ" (III пояс)

(наименование объекта землеустройства)

## Сведения о местоположении границ объекта землеустройства

## 2. Сведения о характерных точках границ объекта землеустройства

Обозначение характерных точек границ	Координаты, м		Метод определения координат и средняя квадратическая погрешность положения характерной точки (M <sub>t</sub> ), м	Описание закрепления точки
	X	Y		
1	2	3	4	5
209	171322.73	150843.84	Картометрический метод, 2.5	Закрепление отсутствует
210	171335.98	150849.28	Картометрический метод, 2.5	Закрепление отсутствует
211	171349.09	150855.05	Картометрический метод, 2.5	Закрепление отсутствует
212	171362.06	150861.15	Картометрический метод, 2.5	Закрепление отсутствует
213	171374.86	150867.57	Картометрический метод, 2.5	Закрепление отсутствует
214	171387.50	150874.31	Картометрический метод, 2.5	Закрепление отсутствует
215	171399.96	150881.37	Картометрический метод, 2.5	Закрепление отсутствует
216	171412.25	150888.74	Картометрический метод, 2.5	Закрепление отсутствует
217	171424.34	150896.42	Картометрический метод, 2.5	Закрепление отсутствует
218	171436.24	150904.39	Картометрический метод, 2.5	Закрепление отсутствует
219	171447.94	150912.67	Картометрический метод, 2.5	Закрепление отсутствует
220	171459.42	150921.23	Картометрический метод, 2.5	Закрепление отсутствует
221	171470.68	150930.08	Картометрический метод, 2.5	Закрепление отсутствует
222	171481.72	150939.22	Картометрический метод, 2.5	Закрепление отсутствует
223	171492.53	150948.62	Картометрический метод, 2.5	Закрепление отсутствует
224	171503.09	150958.30	Картометрический метод, 2.5	Закрепление отсутствует
225	171513.41	150968.23	Картометрический метод, 2.5	Закрепление отсутствует
226	171523.48	150978.42	Картометрический метод, 2.5	Закрепление отсутствует
227	171533.28	150988.87	Картометрический метод, 2.5	Закрепление отсутствует



## КАРТА (ПЛАН)

зона санитарной охраны водозаборных скважин №25-ш (ГВК 17203119) и №26-ш (ГВК 17203120) АО "ГЕНЕРИУМ" (III пояс)

(наименование объекта землеустройства)

## Сведения о местоположении границ объекта землеустройства

## 2. Сведения о характерных точках границ объекта землеустройства

Обозначение характерных точек границ	Координаты, м		Метод определения координат и средняя квадратическая погрешность положения характерной точки (Mt), м	Описание закрепления точки
	X	Y		
1	2	3	4	5
228	171542.82	150999.55	Картометрический метод, 2.5	Закрепление отсутствует
229	171552.09	151010.48	Картометрический метод, 2.5	Закрепление отсутствует
230	171561.08	151021.63	Картометрический метод, 2.5	Закрепление отсутствует
231	171569.79	151033.00	Картометрический метод, 2.5	Закрепление отсутствует
232	171578.21	151044.59	Картометрический метод, 2.5	Закрепление отсутствует
233	171586.34	151056.39	Картометрический метод, 2.5	Закрепление отсутствует
234	171594.17	151068.39	Картометрический метод, 2.5	Закрепление отсутствует
235	171601.69	151080.58	Картометрический метод, 2.5	Закрепление отсутствует
236	171608.90	151092.95	Картометрический метод, 2.5	Закрепление отсутствует
237	171615.80	151105.51	Картометрический метод, 2.5	Закрепление отсутствует
238	171622.39	151118.23	Картометрический метод, 2.5	Закрепление отсутствует
239	171628.65	151131.11	Картометрический метод, 2.5	Закрепление отсутствует
240	171634.59	151144.15	Картометрический метод, 2.5	Закрепление отсутствует
241	171640.19	151157.33	Картометрический метод, 2.5	Закрепление отсутствует
242	171645.47	151170.65	Картометрический метод, 2.5	Закрепление отсутствует
243	171650.40	151184.10	Картометрический метод, 2.5	Закрепление отсутствует
244	171655.00	151197.67	Картометрический метод, 2.5	Закрепление отсутствует
245	171659.26	151211.35	Картометрический метод, 2.5	Закрепление отсутствует
246	171663.17	151225.13	Картометрический метод, 2.5	Закрепление отсутствует

## КАРТА (ПЛАН)

зона санитарной охраны водозаборных скважин №25-ш (ГВК 17203119) и №26-ш (ГВК 17203120) АО "ГЕНЕРИУМ" (III пояс)

(наименование объекта землеустройства)

## Сведения о местоположении границ объекта землеустройства

## 2. Сведения о характерных точках границ объекта землеустройства

Обозначение характерных точек границ	Координаты, м		Метод определения координат и средняя квадратическая погрешность положения характерной точки (Mt), м	Описание закрепления точки
	X	Y		
1	2	3	4	5
247	171666.73	151239.00	Картометрический метод, 2.5	Закрепление отсутствует
248	171669.94	151252.96	Картометрический метод, 2.5	Закрепление отсутствует
249	171672.80	151267.00	Картометрический метод, 2.5	Закрепление отсутствует
250	171675.31	151281.10	Картометрический метод, 2.5	Закрепление отсутствует
1	171677.46	151295.27	Картометрический метод, 2.5	Закрепление отсутствует

## 3. Сведения о характерных точках части (частей) границы объекта землеустройства

-	-	-	-	-
---	---	---	---	---

## 4. Сведения о частях границ объекта землеустройства, совпадающих с местоположением внешних границ природных объектов и (или) объектов искусственного происхождения

Обозначение части границ		Описание прохождения части границ
от точки	до точки	
1	2	3
1	2	радиус 570 м в форме круга
2	3	радиус 570 м в форме круга
3	4	радиус 570 м в форме круга
4	5	радиус 570 м в форме круга
5	6	радиус 570 м в форме круга
6	7	радиус 570 м в форме круга
7	8	радиус 570 м в форме круга
8	9	радиус 570 м в форме круга
9	10	радиус 570 м в форме круга
10	11	радиус 570 м в форме круга
11	12	радиус 570 м в форме круга
12	13	радиус 570 м в форме круга
13	14	радиус 570 м в форме круга
14	15	радиус 570 м в форме круга
15	16	радиус 570 м в форме круга



## КАРТА (ПЛАН)

зона санитарной охраны водозаборных скважин №25-ш (ГВК 17203119) и №26-ш (ГВК 17203120) АО "ГЕНЕРИУМ" (III пояс)

(наименование объекта землеустройства)

## Сведения о местоположении границ объекта землеустройства

4. Сведения о частях границ объекта землеустройства, совпадающих с местоположением внешних границ природных объектов и (или) объектов искусственного происхождения

Обозначение части границ		Описание прохождения части границ
от точки	до точки	
1	2	3
16	17	радиус 570 м в форме круга
17	18	радиус 570 м в форме круга
18	19	радиус 570 м в форме круга
19	20	радиус 570 м в форме круга
20	21	радиус 570 м в форме круга
21	22	радиус 570 м в форме круга
22	23	радиус 570 м в форме круга
23	24	радиус 570 м в форме круга
24	25	радиус 570 м в форме круга
25	26	радиус 570 м в форме круга
26	27	радиус 570 м в форме круга
27	28	радиус 570 м в форме круга
28	29	радиус 570 м в форме круга
29	30	радиус 570 м в форме круга
30	31	радиус 570 м в форме круга
31	32	радиус 570 м в форме круга
32	33	радиус 570 м в форме круга
33	34	радиус 570 м в форме круга
34	35	радиус 570 м в форме круга
35	36	радиус 570 м в форме круга
36	37	радиус 570 м в форме круга
37	38	радиус 570 м в форме круга
38	39	радиус 570 м в форме круга
39	40	радиус 570 м в форме круга
40	41	радиус 570 м в форме круга
41	42	радиус 570 м в форме круга
42	43	радиус 570 м в форме круга
43	44	радиус 570 м в форме круга
44	45	радиус 570 м в форме круга
45	46	радиус 570 м в форме круга
46	47	радиус 570 м в форме круга

## КАРТА (ПЛАН)

зона санитарной охраны водозаборных скважин №25-ш (ГВК 17203119) и №26-ш (ГВК 17203120) АО "ГЕНЕРИУМ" (III пояс)

(наименование объекта землеустройства)

## Сведения о местоположении границ объекта землеустройства

4. Сведения о частях границ объекта землеустройства, совпадающих с местоположением внешних границ природных объектов и (или) объектов искусственного происхождения

Обозначение части границ		Описание прохождения части границ
от точки	до точки	
1	2	3
47	48	радиус 570 м в форме круга
48	49	радиус 570 м в форме круга
49	50	радиус 570 м в форме круга
50	51	радиус 570 м в форме круга
51	52	радиус 570 м в форме круга
52	53	радиус 570 м в форме круга
53	54	радиус 570 м в форме круга
54	55	радиус 570 м в форме круга
55	56	радиус 570 м в форме круга
56	57	радиус 570 м в форме круга
57	58	радиус 570 м в форме круга
58	59	радиус 570 м в форме круга
59	60	радиус 570 м в форме круга
60	61	радиус 570 м в форме круга
61	62	радиус 570 м в форме круга
62	63	радиус 570 м в форме круга
63	64	радиус 570 м в форме круга
64	65	радиус 570 м в форме круга
65	66	радиус 570 м в форме круга
66	67	радиус 570 м в форме круга
67	68	радиус 570 м в форме круга
68	69	радиус 570 м в форме круга
69	70	радиус 570 м в форме круга
70	71	радиус 570 м в форме круга
71	72	радиус 570 м в форме круга
72	73	радиус 570 м в форме круга
73	74	радиус 570 м в форме круга
74	75	радиус 570 м в форме круга
75	76	радиус 570 м в форме круга
76	77	радиус 570 м в форме круга
77	78	радиус 570 м в форме круга



## КАРТА (ПЛАН)

зона санитарной охраны водозаборных скважин №25-ш (ГВК 17203119) и №26-ш (ГВК 17203120) АО "ГЕНЕРИУМ" (III пояс)

(наименование объекта землеустройства)

## Сведения о местоположении границ объекта землеустройства

4. Сведения о частях границ объекта землеустройства, совпадающих с местоположением внешних границ природных объектов и (или) объектов искусственного происхождения

Обозначение части границ		Описание прохождения части границ
от точки	до точки	
1	2	3
78	79	радиус 570 м в форме круга
79	80	радиус 570 м в форме круга
80	81	радиус 570 м в форме круга
81	82	радиус 570 м в форме круга
82	83	радиус 570 м в форме круга
83	84	радиус 570 м в форме круга
84	85	радиус 570 м в форме круга
85	86	радиус 570 м в форме круга
86	87	радиус 570 м в форме круга
87	88	радиус 570 м в форме круга
88	89	радиус 570 м в форме круга
89	90	радиус 570 м в форме круга
90	91	радиус 570 м в форме круга
91	92	радиус 570 м в форме круга
92	93	радиус 570 м в форме круга
93	94	радиус 570 м в форме круга
94	95	радиус 570 м в форме круга
95	96	радиус 570 м в форме круга
96	97	радиус 570 м в форме круга
97	98	радиус 570 м в форме круга
98	99	радиус 570 м в форме круга
99	100	радиус 570 м в форме круга
100	101	радиус 570 м в форме круга
101	102	радиус 570 м в форме круга
102	103	радиус 570 м в форме круга
103	104	радиус 570 м в форме круга
104	105	радиус 570 м в форме круга
105	106	радиус 570 м в форме круга
106	107	радиус 570 м в форме круга
107	108	радиус 570 м в форме круга
108	109	радиус 570 м в форме круга

## КАРТА (ПЛАН)

зона санитарной охраны водозаборных скважин №25-ш (ГВК 17203119) и №26-ш (ГВК 17203120) АО "ГЕНЕРИУМ" (III пояс)

(наименование объекта землеустройства)

## Сведения о местоположении границ объекта землеустройства

4. Сведения о частях границ объекта землеустройства, совпадающих с местоположением внешних границ природных объектов и (или) объектов искусственного происхождения

Обозначение части границ		Описание прохождения части границ
от точки	до точки	
1	2	3
109	110	радиус 570 м в форме круга
110	111	радиус 570 м в форме круга
111	112	радиус 570 м в форме круга
112	113	радиус 570 м в форме круга
113	114	радиус 570 м в форме круга
114	115	радиус 570 м в форме круга
115	116	радиус 570 м в форме круга
116	117	радиус 570 м в форме круга
117	118	радиус 570 м в форме круга
118	119	радиус 570 м в форме круга
119	120	радиус 570 м в форме круга
120	121	радиус 570 м в форме круга
121	122	радиус 570 м в форме круга
122	123	радиус 570 м в форме круга
123	124	радиус 570 м в форме круга
124	125	радиус 570 м в форме круга
125	126	радиус 570 м в форме круга
126	127	радиус 570 м в форме круга
127	128	радиус 570 м в форме круга
128	129	радиус 570 м в форме круга
129	130	радиус 570 м в форме круга
130	131	радиус 570 м в форме круга
131	132	радиус 570 м в форме круга
132	133	радиус 570 м в форме круга
133	134	радиус 570 м в форме круга
134	135	радиус 570 м в форме круга
135	136	радиус 570 м в форме круга
136	137	радиус 570 м в форме круга
137	138	радиус 570 м в форме круга
138	139	радиус 570 м в форме круга
139	140	радиус 570 м в форме круга



## КАРТА (ПЛАН)

зона санитарной охраны водозаборных скважин №25-ш (ГВК 17203119) и №26-ш (ГВК 17203120) АО "ГЕНЕРИУМ" (III пояс)

(наименование объекта землеустройства)

## Сведения о местоположении границ объекта землеустройства

4. Сведения о частях границ объекта землеустройства, совпадающих с местоположением внешних границ природных объектов и (или) объектов искусственного происхождения

Обозначение части границ		Описание прохождения части границ
от точки	до точки	
1	2	3
140	141	радиус 570 м в форме круга
141	142	радиус 570 м в форме круга
142	143	радиус 570 м в форме круга
143	144	радиус 570 м в форме круга
144	145	радиус 570 м в форме круга
145	146	радиус 570 м в форме круга
146	147	радиус 570 м в форме круга
147	148	радиус 570 м в форме круга
148	149	радиус 570 м в форме круга
149	150	радиус 570 м в форме круга
150	151	радиус 570 м в форме круга
151	152	радиус 570 м в форме круга
152	153	радиус 570 м в форме круга
153	154	радиус 570 м в форме круга
154	155	радиус 570 м в форме круга
155	156	радиус 570 м в форме круга
156	157	радиус 570 м в форме круга
157	158	радиус 570 м в форме круга
158	159	радиус 570 м в форме круга
159	160	радиус 570 м в форме круга
160	161	радиус 570 м в форме круга
161	162	радиус 570 м в форме круга
162	163	радиус 570 м в форме круга
163	164	радиус 570 м в форме круга
164	165	радиус 570 м в форме круга
165	166	радиус 570 м в форме круга
166	167	радиус 570 м в форме круга
167	168	радиус 570 м в форме круга
168	169	радиус 570 м в форме круга
169	170	радиус 570 м в форме круга
170	171	радиус 570 м в форме круга

## КАРТА (ПЛАН)

зона санитарной охраны водозаборных скважин №25-ш (ГВК 17203119) и №26-ш (ГВК 17203120) АО "ГЕНЕРИУМ" (III пояс)

(наименование объекта землеустройства)

## Сведения о местоположении границ объекта землеустройства

4. Сведения о частях границ объекта землеустройства, совпадающих с местоположением внешних границ природных объектов и (или) объектов искусственного происхождения

Обозначение части границ		Описание прохождения части границ
от точки	до точки	
1	2	3
171	172	радиус 570 м в форме круга
172	173	радиус 570 м в форме круга
173	174	радиус 570 м в форме круга
174	175	радиус 570 м в форме круга
175	176	радиус 570 м в форме круга
176	177	радиус 570 м в форме круга
177	178	радиус 570 м в форме круга
178	179	радиус 570 м в форме круга
179	180	радиус 570 м в форме круга
180	181	радиус 570 м в форме круга
181	182	радиус 570 м в форме круга
182	183	радиус 570 м в форме круга
183	184	радиус 570 м в форме круга
184	185	радиус 570 м в форме круга
185	186	радиус 570 м в форме круга
186	187	радиус 570 м в форме круга
187	188	радиус 570 м в форме круга
188	189	радиус 570 м в форме круга
189	190	радиус 570 м в форме круга
190	191	радиус 570 м в форме круга
191	192	радиус 570 м в форме круга
192	193	радиус 570 м в форме круга
193	194	радиус 570 м в форме круга
194	195	радиус 570 м в форме круга
195	196	радиус 570 м в форме круга
196	197	радиус 570 м в форме круга
197	198	радиус 570 м в форме круга
198	199	радиус 570 м в форме круга
199	200	радиус 570 м в форме круга
200	201	радиус 570 м в форме круга
201	202	радиус 570 м в форме круга



## КАРТА (ПЛАН)

зона санитарной охраны водозаборных скважин №25-ш (ГВК 17203119) и №26-ш (ГВК 17203120) АО "ГЕНЕРИУМ" (III пояс)

(наименование объекта землеустройства)

## Сведения о местоположении границ объекта землеустройства

4. Сведения о частях границ объекта землеустройства, совпадающих с местоположением внешних границ природных объектов и (или) объектов искусственного происхождения

Обозначение части границ		Описание прохождения части границ
от точки	до точки	
1	2	3
202	203	радиус 570 м в форме круга
203	204	радиус 570 м в форме круга
204	205	радиус 570 м в форме круга
205	206	радиус 570 м в форме круга
206	207	радиус 570 м в форме круга
207	208	радиус 570 м в форме круга
208	209	радиус 570 м в форме круга
209	210	радиус 570 м в форме круга
210	211	радиус 570 м в форме круга
211	212	радиус 570 м в форме круга
212	213	радиус 570 м в форме круга
213	214	радиус 570 м в форме круга
214	215	радиус 570 м в форме круга
215	216	радиус 570 м в форме круга
216	217	радиус 570 м в форме круга
217	218	радиус 570 м в форме круга
218	219	радиус 570 м в форме круга
219	220	радиус 570 м в форме круга
220	221	радиус 570 м в форме круга
221	222	радиус 570 м в форме круга
222	223	радиус 570 м в форме круга
223	224	радиус 570 м в форме круга
224	225	радиус 570 м в форме круга
225	226	радиус 570 м в форме круга
226	227	радиус 570 м в форме круга
227	228	радиус 570 м в форме круга
228	229	радиус 570 м в форме круга
229	230	радиус 570 м в форме круга
230	231	радиус 570 м в форме круга
231	232	радиус 570 м в форме круга
232	233	радиус 570 м в форме круга

## КАРТА (ПЛАН)

зона санитарной охраны водозаборных скважин №25-ш (ГВК 17203119) и №26-ш (ГВК 17203120) АО "ГЕНЕРИУМ" (III пояс)

(наименование объекта землеустройства)

## Сведения о местоположении границ объекта землеустройства

4. Сведения о частях границ объекта землеустройства, совпадающих с местоположением внешних границ природных объектов и (или) объектов искусственного происхождения

Обозначение части границ		Описание прохождения части границ
от точки	до точки	
1	2	3
233	234	радиус 570 м в форме круга
234	235	радиус 570 м в форме круга
235	236	радиус 570 м в форме круга
236	237	радиус 570 м в форме круга
237	238	радиус 570 м в форме круга
238	239	радиус 570 м в форме круга
239	240	радиус 570 м в форме круга
240	241	радиус 570 м в форме круга
241	242	радиус 570 м в форме круга
242	243	радиус 570 м в форме круга
243	244	радиус 570 м в форме круга
244	245	радиус 570 м в форме круга
245	246	радиус 570 м в форме круга
246	247	радиус 570 м в форме круга
247	248	радиус 570 м в форме круга
248	249	радиус 570 м в форме круга
249	250	радиус 570 м в форме круга
250	1	радиус 570 м в форме круга



## КАРТА (ПЛАН)

зона санитарной охраны водозаборных скважин №25-ш (ГВК 17203119) и №26-ш (ГВК 17203120) АО "ГЕНЕРИУМ" (III пояс)

(наименование объекта землеустройства)

Сведения о местоположении измененных (уточненных) границ объекта землеустройства

1. Система координат -

2. Сведения о характерных точках границ объекта землеустройства

Обозначение характерных точек границ	Существующие координаты, м		Измененные (уточненные) координаты, м		Метод определения координат и средняя квадратическая погрешность положения характерной точки (M), м	Описание закрепления точки
	X	Y	X	Y		
1	2	3	4	5	6	7
-	-	-	-	-	-	-

3. Сведения о характерных точках части (частей) границы объекта землеустройства

4. Сведения о частях границ объекта землеустройства, совпадающих с местоположением внешних границ природных объектов и (или) объектов искусственного происхождения

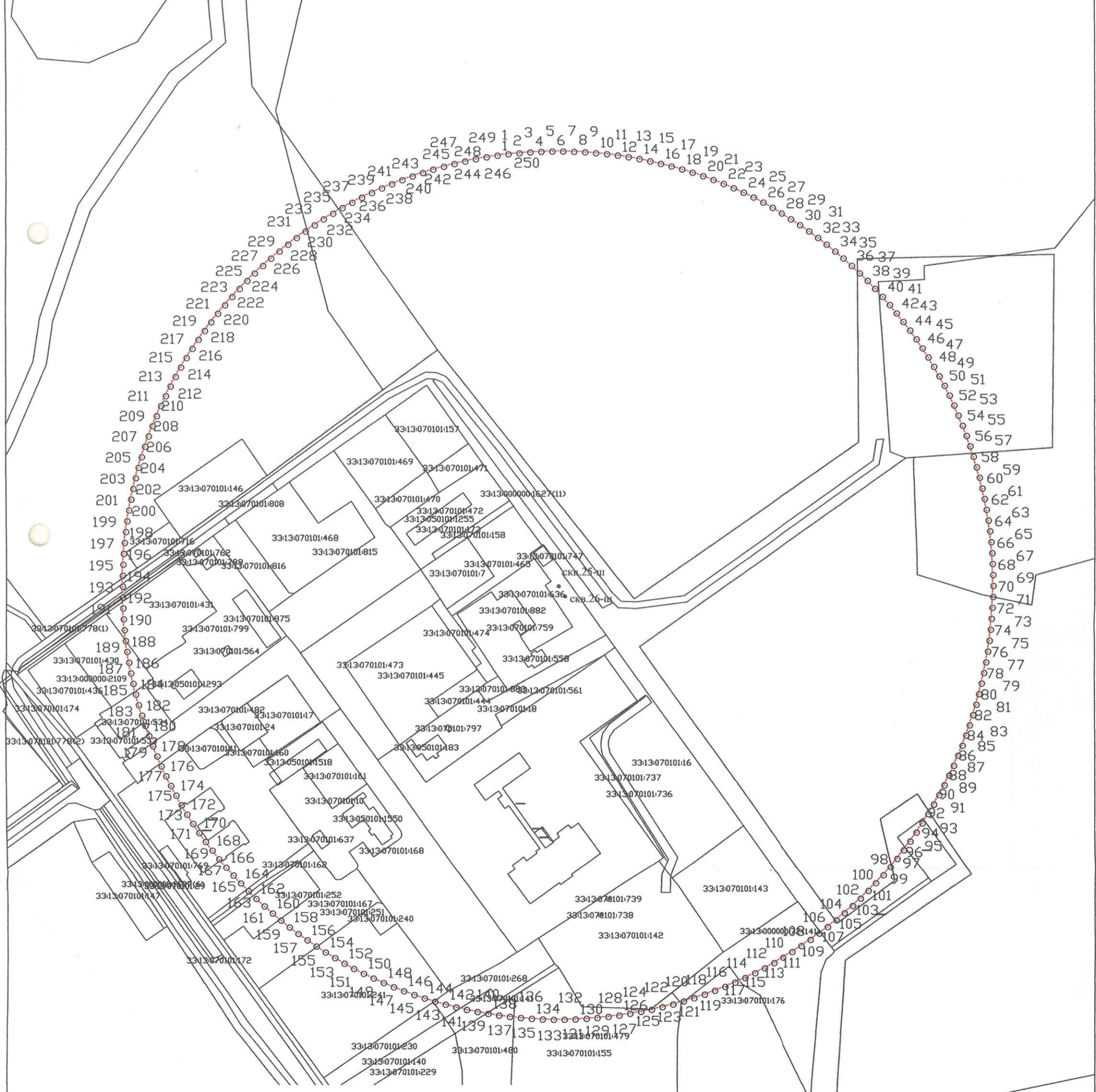
Обозначение части границ		Существующее описание прохождения части границ	Измененное (уточненное) описание прохождения части границ
от точки	до точки		
1	2	3	4
-	-	-	-



# Карта(план)

Третий пояс санитарной охраны водозаборных скважин №25-ш (ГВК 17203119) и №26-ш (ГВК 17203120) АО "ГЕНЕРИУМ", расположенных по адресу: Владимирская область, Петушинский район, МО поселок Вольгинский (городское поселение), поселок Вольгинский, улица Заводская, строения 267,268

## План границ объекта землеустройства



- Используемые условные знаки и обозначения
- граница объекта землеустройства
- установленная граница муниципального образования
- установленная граница населенного пункта
- граница земельного участка
- o - характерная точка объекта землеустройства

сква.25-ш номер скважины  
Масштаб 1:5000  
Кадастровый инженер

Ерохина





Режим зон санитарной охраны водозаборного узла, состоящего из двух скважин №№ 25-ш (ГВК 17203119), 26-ш (ГВК 17203120) АО «Генериум»

**1. На территории первого пояса зон санитарной охраны (далее ЗСО) запрещается:**

1.1 все виды строительства, не имеющие непосредственного отношения к эксплуатации, расширению и реконструкции водозаборных или водопроводных сооружений;

1.2 озеленять территорию высокоствольными деревьями;

1.3 применять ядохимикаты и удобрения при уходе за зелеными насаждениями.

**2. На территории второго, третьего пояса ЗСО запрещается:**

2.1 производить подземное складирование твердых отходов и разработку недр земли;

2.2 размещение складов горюче-смазочных материалов, ядохимикатов и минеральных удобрений и других объектов, обуславливающих опасность химического загрязнения подземных вод;

2.3 размещение кладбищ, скотомогильников, полей ассенизации, полей фильтрации, навозохранилищ, силосных траншей, животноводческих и птицеводческих предприятий и других объектов, обуславливающих опасность микробного загрязнения подземных вод;

2.4 применять ядохимикаты и удобрения при уходе за зелеными насаждениями.

**3. На территории первого пояса ЗСО необходимо предусмотреть следующие мероприятия:**

3.1 территория должна быть спланирована для отвода поверхностного стока за ее пределы, озеленена, дорожки к сооружениям должны иметь твердое покрытие;

3.2 поддерживать сохранность ограждений;

3.3 после каждой чистки и ремонта оборудования скважины производить дезинфекцию водозаборных сооружений хлорсодержащими реагентами с последующей их промывкой;

3.4 поддерживать состояние водопроводных сооружений с учетом предотвращения возможности загрязнения питьевой воды через оголовки и устья скважины, люки и переливные трубы резервуаров и устройства заливки насосов;

3.5 производить микробиологические, физико-химические, радиологические анализы проб воды не реже 4-х раз в год.

**4. На территории второго, третьего пояса ЗСО необходимо предусмотреть следующие мероприятия:**

4.1 производить новое строительство при обязательном согласовании с органами санитарного надзора;

4.2 выгребные ямы эксплуатировать в соответствии с установленными правилами и регламентом, своевременно проводить их очистку и текущий ремонт;

4.3 обустроить здания водонепроницаемыми приемниками нечистот и бытовых отходов и расположить их в местах, исключающих загрязнение территории при их вывозе;

4.4 регулярно очищать территорию от стихийных свалок мусора.

