

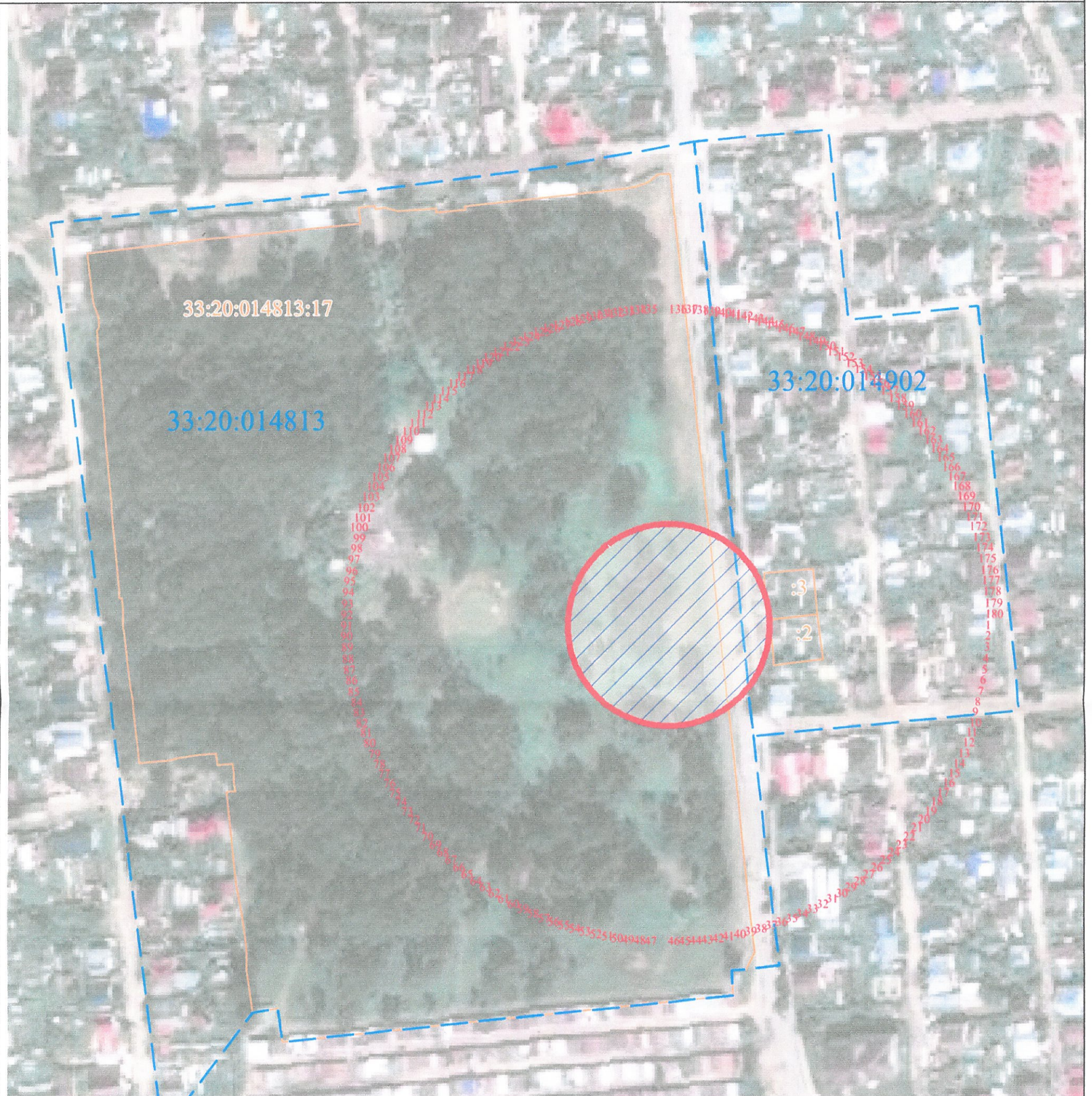
**Текстовое описание местоположения границ
населенных пунктов, территориальных зон, особо охраняемых природных
территорий, зон с особыми условиями использования территорий**

| Прохождение границы | | Описание прохождения границы |
|---------------------|----------|------------------------------|
| от точки | до точки | |
| 1 | 2 | 3 |
| 181 | 182 | - |
| 182 | 183 | - |
| 183 | 184 | - |
| 184 | 185 | - |
| 185 | 186 | - |
| 186 | 187 | - |
| 187 | 188 | - |
| 188 | 189 | - |
| 189 | 190 | - |
| 190 | 191 | - |
| 191 | 192 | - |
| 192 | 193 | - |
| 193 | 194 | - |
| 194 | 195 | - |
| 195 | 196 | - |
| 196 | 197 | - |
| 197 | 198 | - |
| 198 | 199 | - |
| 199 | 200 | - |
| 200 | 1 | - |

| | | |
|--|--|--|
| | | |
|--|--|--|

Карта (план)

Зона санитарной охраны источника питьевого водоснабжения – подземного водозаборного узла (ВЗУ) питьевого значения «Южный» первый пояс
 План границ объекта землеустройства



Масштаб 1 :2000

Условные обозначения:

| | |
|-----------------|---|
| | - существующая часть границы, имеющиеся в ГКН сведения о которой достаточны для определения ее местоположения |
| | - зона с особыми условиями использования территории |
| | - характерная точка границы, сведения о которой достаточны для определения ее местоположения |
| | - измеряемые точки |
| 33:20:014813:17 | - кадастровый номер земельного участка, сведения о котором внесены в ЕГРН |
| 33:20:014813 | - кадастровый номер квартала |

ОПИСАНИЕ МЕСТОПОЛОЖЕНИЯ ГРАНИЦ

(наименование объекта, местоположение границ которого описано (далее - объект))

Раздел 1

Сведения об объекте

| № п/п | Характеристики объекта | Описание характеристик |
|-------|---|---|
| 1 | 2 | 3 |
| 1. | Местоположение объекта | Владимирская область, город Ковров |
| 2. | Площадь объекта +/- величина погрешности определения площади (P +/- Дельта P) | 7852 +/- 155 м ² |
| 3. | Иные характеристики объекта | Зоны санитарной охраны источников водоснабжения и водопроводов питьевого назначения |

Раздел 2

Сведения о местоположении границ объекта

1. Система координат МСК-33

2. Сведения о характерных точках границ объекта

| Обозначение характерных точек границ | Координаты, м | | Метод определения координат характерной точки | Средняя квадратическая погрешность положения характерной точки (Mt), м | Описание обозначения точки на местности (при наличии) |
|--|---------------|---|--|---|---|
| | X | Y | | | |
| 1 | 2 | 3 | 4 | 5 | 6 |
| - | - | - | - | - | |

3. Сведения о характерных точках части (частей) границы объекта

| Обозначение характерных точек части границы | Координаты, м | | Метод определения координат характерной точки | Средняя квадратическая погрешность положения характерной точки (Mt), м | Описание обозначения точки на местности (при наличии) |
|---|---------------|-----------|--|---|---|
| | X | Y | | | |
| 1 | 2 | 3 | 4 | 5 | 6 |
| Часть 1 | | | | | |
| 1 | 216880.70 | 277082.30 | Картометрический метод | 0.5 | - |
| 2 | 216878.96 | 277082.27 | Картометрический метод | 0.5 | - |
| 3 | 216877.21 | 277082.18 | Картометрический метод | 0.5 | - |
| 4 | 216875.47 | 277082.03 | Картометрический метод | 0.5 | - |
| 5 | 216873.74 | 277081.81 | Картометрический метод | 0.5 | - |
| 6 | 216872.02 | 277081.54 | Картометрический метод | 0.5 | - |
| 7 | 216870.30 | 277081.21 | Картометрический метод | 0.5 | - |
| 8 | 216868.60 | 277080.81 | Картометрический метод | 0.5 | - |
| 9 | 216866.92 | 277080.36 | Картометрический метод | 0.5 | - |
| 10 | 216865.25 | 277079.85 | Картометрический метод | 0.5 | - |
| 11 | 216863.60 | 277079.28 | Картометрический метод | 0.5 | - |
| 12 | 216861.97 | 277078.66 | Картометрический метод | 0.5 | - |
| 13 | 216860.36 | 277077.98 | Картометрический метод | 0.5 | - |
| 14 | 216858.78 | 277077.24 | Картометрический метод | 0.5 | - |
| 15 | 216857.23 | 277076.45 | Картометрический метод | 0.5 | - |
| 16 | 216855.70 | 277075.60 | Картометрический метод | 0.5 | - |

3. Сведения о характерных точках части (частей) границы объекта

| Обозначение характерных точек части границы | Координаты, м | | Метод определения координат характерной точки | Средняя квадратическая погрешность положения характерной точки (Mt), м | Описание обозначения точки на местности (при наличии) |
|---|---------------|-----------|--|---|---|
| | X | Y | | | |
| 1 | 2 | 3 | 4 | 5 | 6 |
| 17 | 216854.20 | 277074.70 | Картометрический метод | 0.5 | - |
| 18 | 216852.74 | 277073.75 | Картометрический метод | 0.5 | - |
| 19 | 216851.31 | 277072.75 | Картометрический метод | 0.5 | - |
| 20 | 216849.92 | 277071.70 | Картометрический метод | 0.5 | - |
| 21 | 216848.56 | 277070.60 | Картометрический метод | 0.5 | - |
| 22 | 216847.24 | 277069.46 | Картометрический метод | 0.5 | - |
| 23 | 216845.97 | 277068.27 | Картометрический метод | 0.5 | - |
| 24 | 216844.73 | 277067.03 | Картометрический метод | 0.5 | - |
| 25 | 216843.54 | 277065.76 | Картометрический метод | 0.5 | - |
| 26 | 216842.40 | 277064.44 | Картометрический метод | 0.5 | - |
| 27 | 216841.30 | 277063.08 | Картометрический метод | 0.5 | - |
| 28 | 216840.25 | 277061.69 | Картометрический метод | 0.5 | - |
| 29 | 216839.25 | 277060.26 | Картометрический метод | 0.5 | - |
| 30 | 216838.30 | 277058.80 | Картометрический метод | 0.5 | - |
| 31 | 216837.40 | 277057.30 | Картометрический метод | 0.5 | - |
| 32 | 216836.55 | 277055.77 | Картометрический метод | 0.5 | - |
| 33 | 216835.76 | 277054.22 | Картометрический метод | 0.5 | - |
| 34 | 216835.02 | 277052.64 | Картометрический метод | 0.5 | - |
| 35 | 216834.34 | 277051.03 | Картометрический метод | 0.5 | - |
| 36 | 216833.72 | 277049.40 | Картометрический метод | 0.5 | - |
| 37 | 216833.15 | 277047.75 | Картометрический метод | 0.5 | - |
| 38 | 216832.64 | 277046.08 | Картометрический метод | 0.5 | - |
| 39 | 216832.19 | 277044.40 | Картометрический метод | 0.5 | - |
| 40 | 216831.79 | 277042.70 | Картометрический метод | 0.5 | - |
| 41 | 216831.46 | 277040.98 | Картометрический метод | 0.5 | - |
| 42 | 216831.19 | 277039.26 | Картометрический метод | 0.5 | - |

3. Сведения о характерных точках части (частей) границы объекта

| Обозначение характерных точек части границы | Координаты, м | | Метод определения координат характерной точки | Средняя квадратическая погрешность положения характерной точки (Mt), м | Описание обозначения точки на местности (при наличии) |
|---|---------------|-----------|--|---|---|
| | X | Y | | | |
| 1 | 2 | 3 | 4 | 5 | 6 |
| 43 | 216830.97 | 277037.53 | Картометрический метод | 0.5 | - |
| 44 | 216830.82 | 277035.79 | Картометрический метод | 0.5 | - |
| 45 | 216830.73 | 277034.04 | Картометрический метод | 0.5 | - |
| 46 | 216830.70 | 277032.30 | Картометрический метод | 0.5 | - |
| 47 | 216830.73 | 277030.56 | Картометрический метод | 0.5 | - |
| 48 | 216830.82 | 277028.81 | Картометрический метод | 0.5 | - |
| 49 | 216830.97 | 277027.07 | Картометрический метод | 0.5 | - |
| 50 | 216831.19 | 277025.34 | Картометрический метод | 0.5 | - |
| 51 | 216831.46 | 277023.62 | Картометрический метод | 0.5 | - |
| 52 | 216831.79 | 277021.90 | Картометрический метод | 0.5 | - |
| 53 | 216832.19 | 277020.20 | Картометрический метод | 0.5 | - |
| 54 | 216832.64 | 277018.52 | Картометрический метод | 0.5 | - |
| 55 | 216833.15 | 277016.85 | Картометрический метод | 0.5 | - |
| 56 | 216833.72 | 277015.20 | Картометрический метод | 0.5 | - |
| 57 | 216834.34 | 277013.57 | Картометрический метод | 0.5 | - |
| 58 | 216835.02 | 277011.96 | Картометрический метод | 0.5 | - |
| 59 | 216835.76 | 277010.38 | Картометрический метод | 0.5 | - |
| 60 | 216836.55 | 277008.83 | Картометрический метод | 0.5 | - |
| 61 | 216837.40 | 277007.30 | Картометрический метод | 0.5 | - |
| 62 | 216838.30 | 277005.80 | Картометрический метод | 0.5 | - |
| 63 | 216839.25 | 277004.34 | Картометрический метод | 0.5 | - |
| 64 | 216840.25 | 277002.91 | Картометрический метод | 0.5 | - |
| 65 | 216841.30 | 277001.52 | Картометрический метод | 0.5 | - |
| 66 | 216842.40 | 277000.16 | Картометрический метод | 0.5 | - |
| 67 | 216843.54 | 276998.84 | Картометрический метод | 0.5 | - |
| 68 | 216844.73 | 276997.57 | Картометрический метод | 0.5 | - |

3. Сведения о характерных точках части (частей) границы объекта

| Обозначение характерных точек части границы | Координаты, м | | Метод определения координат характерной точки | Средняя квадратическая погрешность положения характерной точки (Mt), м | Описание обозначения точки на местности (при наличии) |
|---|---------------|-----------|--|---|---|
| | X | Y | | | |
| 1 | 2 | 3 | 4 | 5 | 6 |
| 69 | 216845.97 | 276996.33 | Картометрический метод | 0.5 | - |
| 70 | 216847.24 | 276995.14 | Картометрический метод | 0.5 | - |
| 71 | 216848.56 | 276994.00 | Картометрический метод | 0.5 | - |
| 72 | 216849.92 | 276992.90 | Картометрический метод | 0.5 | - |
| 73 | 216851.31 | 276991.85 | Картометрический метод | 0.5 | - |
| 74 | 216852.74 | 276990.85 | Картометрический метод | 0.5 | - |
| 75 | 216854.20 | 276989.90 | Картометрический метод | 0.5 | - |
| 76 | 216855.70 | 276989.00 | Картометрический метод | 0.5 | - |
| 77 | 216857.23 | 276988.15 | Картометрический метод | 0.5 | - |
| 78 | 216858.78 | 276987.36 | Картометрический метод | 0.5 | - |
| 79 | 216860.36 | 276986.62 | Картометрический метод | 0.5 | - |
| 80 | 216861.97 | 276985.94 | Картометрический метод | 0.5 | - |
| 81 | 216863.60 | 276985.32 | Картометрический метод | 0.5 | - |
| 82 | 216865.25 | 276984.75 | Картометрический метод | 0.5 | - |
| 83 | 216866.92 | 276984.24 | Картометрический метод | 0.5 | - |
| 84 | 216868.60 | 276983.79 | Картометрический метод | 0.5 | - |
| 85 | 216870.30 | 276983.39 | Картометрический метод | 0.5 | - |
| 86 | 216872.02 | 276983.06 | Картометрический метод | 0.5 | - |
| 87 | 216873.74 | 276982.79 | Картометрический метод | 0.5 | - |
| 88 | 216875.47 | 276982.57 | Картометрический метод | 0.5 | - |
| 89 | 216877.21 | 276982.42 | Картометрический метод | 0.5 | - |
| 90 | 216878.96 | 276982.33 | Картометрический метод | 0.5 | - |
| 91 | 216880.70 | 276982.30 | Картометрический метод | 0.5 | - |
| 92 | 216882.44 | 276982.33 | Картометрический метод | 0.5 | - |
| 93 | 216884.19 | 276982.42 | Картометрический метод | 0.5 | - |
| 94 | 216885.93 | 276982.57 | Картометрический метод | 0.5 | - |

3. Сведения о характерных точках части (частей) границы объекта

| Обозначение характерных точек части границы | Координаты, м | | Метод определения координат характерной точки | Средняя квадратическая погрешность положения характерной точки (Mt), м | Описание обозначения точки на местности (при наличии) |
|---|---------------|-----------|--|---|---|
| | X | Y | | | |
| 1 | 2 | 3 | 4 | 5 | 6 |
| 95 | 216887.66 | 276982.79 | Картометрический метод | 0.5 | - |
| 96 | 216889.38 | 276983.06 | Картометрический метод | 0.5 | - |
| 97 | 216891.10 | 276983.39 | Картометрический метод | 0.5 | - |
| 98 | 216892.80 | 276983.79 | Картометрический метод | 0.5 | - |
| 99 | 216894.48 | 276984.24 | Картометрический метод | 0.5 | - |
| 100 | 216896.15 | 276984.75 | Картометрический метод | 0.5 | - |
| 101 | 216897.80 | 276985.32 | Картометрический метод | 0.5 | - |
| 102 | 216899.43 | 276985.94 | Картометрический метод | 0.5 | - |
| 103 | 216901.04 | 276986.62 | Картометрический метод | 0.5 | - |
| 104 | 216902.62 | 276987.36 | Картометрический метод | 0.5 | - |
| 105 | 216904.17 | 276988.15 | Картометрический метод | 0.5 | - |
| 106 | 216905.70 | 276989.00 | Картометрический метод | 0.5 | - |
| 107 | 216907.20 | 276989.90 | Картометрический метод | 0.5 | - |
| 108 | 216908.66 | 276990.85 | Картометрический метод | 0.5 | - |
| 109 | 216910.09 | 276991.85 | Картометрический метод | 0.5 | - |
| 110 | 216911.48 | 276992.90 | Картометрический метод | 0.5 | - |
| 111 | 216912.84 | 276994.00 | Картометрический метод | 0.5 | - |
| 112 | 216914.16 | 276995.14 | Картометрический метод | 0.5 | - |
| 113 | 216915.43 | 276996.33 | Картометрический метод | 0.5 | - |
| 114 | 216916.67 | 276997.57 | Картометрический метод | 0.5 | - |
| 115 | 216917.86 | 276998.84 | Картометрический метод | 0.5 | - |
| 116 | 216919.00 | 277000.16 | Картометрический метод | 0.5 | - |
| 117 | 216920.10 | 277001.52 | Картометрический метод | 0.5 | - |
| 118 | 216921.15 | 277002.91 | Картометрический метод | 0.5 | - |
| 119 | 216922.15 | 277004.34 | Картометрический метод | 0.5 | - |
| 120 | 216923.10 | 277005.80 | Картометрический метод | 0.5 | - |

3. Сведения о характерных точках части (частей) границы объекта

| Обозначение характерных точек части границы | Координаты, м | | Метод определения координат характерной точки | Средняя квадратическая погрешность положения характерной точки (M _t), м | Описание обозначения точки на местности (при наличии) |
|---|---------------|-----------|--|--|---|
| | X | Y | | | |
| 1 | 2 | 3 | 4 | 5 | 6 |
| 121 | 216924.00 | 277007.30 | Картометрический метод | 0.5 | - |
| 122 | 216924.85 | 277008.83 | Картометрический метод | 0.5 | - |
| 123 | 216925.64 | 277010.38 | Картометрический метод | 0.5 | - |
| 124 | 216926.38 | 277011.96 | Картометрический метод | 0.5 | - |
| 125 | 216927.06 | 277013.57 | Картометрический метод | 0.5 | - |
| 126 | 216927.68 | 277015.20 | Картометрический метод | 0.5 | - |
| 127 | 216928.25 | 277016.85 | Картометрический метод | 0.5 | - |
| 128 | 216928.76 | 277018.52 | Картометрический метод | 0.5 | - |
| 129 | 216929.21 | 277020.20 | Картометрический метод | 0.5 | - |
| 130 | 216929.61 | 277021.90 | Картометрический метод | 0.5 | - |
| 131 | 216929.94 | 277023.62 | Картометрический метод | 0.5 | - |
| 132 | 216930.21 | 277025.34 | Картометрический метод | 0.5 | - |
| 133 | 216930.43 | 277027.07 | Картометрический метод | 0.5 | - |
| 134 | 216930.58 | 277028.81 | Картометрический метод | 0.5 | - |
| 135 | 216930.67 | 277030.56 | Картометрический метод | 0.5 | - |
| 136 | 216930.70 | 277032.30 | Картометрический метод | 0.5 | - |
| 137 | 216930.67 | 277034.04 | Картометрический метод | 0.5 | - |
| 138 | 216930.58 | 277035.79 | Картометрический метод | 0.5 | - |
| 139 | 216930.43 | 277037.53 | Картометрический метод | 0.5 | - |
| 140 | 216930.21 | 277039.26 | Картометрический метод | 0.5 | - |
| 141 | 216929.94 | 277040.98 | Картометрический метод | 0.5 | - |
| 142 | 216929.61 | 277042.70 | Картометрический метод | 0.5 | - |
| 143 | 216929.21 | 277044.40 | Картометрический метод | 0.5 | - |
| 144 | 216928.76 | 277046.08 | Картометрический метод | 0.5 | - |
| 145 | 216928.25 | 277047.75 | Картометрический метод | 0.5 | - |
| 146 | 216927.68 | 277049.40 | Картометрический метод | 0.5 | - |

3. Сведения о характерных точках части (частей) границы объекта

| Обозначение характерных точек части границы | Координаты, м | | Метод определения координат характерной точки | Средняя квадратическая погрешность положения характерной точки (Мг), м | Описание обозначения точки на местности (при наличии) |
|---|---------------|-----------|--|---|---|
| | X | Y | | | |
| 1 | 2 | 3 | 4 | 5 | 6 |
| 147 | 216927.06 | 277051.03 | Картометрический метод | 0.5 | - |
| 148 | 216926.38 | 277052.64 | Картометрический метод | 0.5 | - |
| 149 | 216925.64 | 277054.22 | Картометрический метод | 0.5 | - |
| 150 | 216924.85 | 277055.77 | Картометрический метод | 0.5 | - |
| 151 | 216924.00 | 277057.30 | Картометрический метод | 0.5 | - |
| 152 | 216923.10 | 277058.80 | Картометрический метод | 0.5 | - |
| 153 | 216922.15 | 277060.26 | Картометрический метод | 0.5 | - |
| 154 | 216921.15 | 277061.69 | Картометрический метод | 0.5 | - |
| 155 | 216920.10 | 277063.08 | Картометрический метод | 0.5 | - |
| 156 | 216919.00 | 277064.44 | Картометрический метод | 0.5 | - |
| 157 | 216917.86 | 277065.76 | Картометрический метод | 0.5 | - |
| 158 | 216916.67 | 277067.03 | Картометрический метод | 0.5 | - |
| 159 | 216915.43 | 277068.27 | Картометрический метод | 0.5 | - |
| 160 | 216914.16 | 277069.46 | Картометрический метод | 0.5 | - |
| 161 | 216912.84 | 277070.60 | Картометрический метод | 0.5 | - |
| 162 | 216911.48 | 277071.70 | Картометрический метод | 0.5 | - |
| 163 | 216910.09 | 277072.75 | Картометрический метод | 0.5 | - |
| 164 | 216908.66 | 277073.75 | Картометрический метод | 0.5 | - |
| 165 | 216907.20 | 277074.70 | Картометрический метод | 0.5 | - |
| 166 | 216905.70 | 277075.60 | Картометрический метод | 0.5 | - |
| 167 | 216904.17 | 277076.45 | Картометрический метод | 0.5 | - |
| 168 | 216902.62 | 277077.24 | Картометрический метод | 0.5 | - |
| 169 | 216901.04 | 277077.98 | Картометрический метод | 0.5 | - |
| 170 | 216899.43 | 277078.66 | Картометрический метод | 0.5 | - |
| 171 | 216897.80 | 277079.28 | Картометрический метод | 0.5 | - |
| 172 | 216896.15 | 277079.85 | Картометрический метод | 0.5 | - |

3. Сведения о характерных точках части (частей) границы объекта

| Обозначение характерных точек части границы | Координаты, м | | Метод определения координат характерной точки | Средняя квадратическая погрешность положения характерной точки (Mt), м | Описание обозначения точки на местности (при палочии) |
|---|---------------|-----------|--|---|---|
| | X | Y | | | |
| 1 | 2 | 3 | 4 | 5 | 6 |
| 173 | 216894.48 | 277080.36 | Картометрический метод | 0.5 | - |
| 174 | 216892.80 | 277080.81 | Картометрический метод | 0.5 | - |
| 175 | 216891.10 | 277081.21 | Картометрический метод | 0.5 | - |
| 176 | 216889.38 | 277081.54 | Картометрический метод | 0.5 | - |
| 177 | 216887.66 | 277081.81 | Картометрический метод | 0.5 | - |
| 178 | 216885.93 | 277082.03 | Картометрический метод | 0.5 | - |
| 179 | 216884.19 | 277082.18 | Картометрический метод | 0.5 | - |
| 180 | 216882.44 | 277082.27 | Картометрический метод | 0.5 | - |
| 1 | 216880.70 | 277082.30 | Картометрический метод | 0.5 | - |

**Текстовое описание местоположения границ
населенных пунктов, территориальных зон, особо охраняемых природных
территорий, зон с особыми условиями использования территорий**

| Прохождение границы | | Описание прохождения границы |
|---------------------|----------|------------------------------|
| от точки | до точки | |
| 1 | 2 | 3 |
| 1 | 2 | - |
| 2 | 3 | - |
| 3 | 4 | - |
| 4 | 5 | - |
| 5 | 6 | - |
| 6 | 7 | - |
| 7 | 8 | - |
| 8 | 9 | - |
| 9 | 10 | - |
| 10 | 11 | - |
| 11 | 12 | - |
| 12 | 13 | - |
| 13 | 14 | - |
| 14 | 15 | - |
| 15 | 16 | - |
| 16 | 17 | - |
| 17 | 18 | - |
| 18 | 19 | - |
| 19 | 20 | - |
| 20 | 21 | - |
| 21 | 22 | - |
| 22 | 23 | - |
| 23 | 24 | - |
| 24 | 25 | - |
| 25 | 26 | - |
| 26 | 27 | - |
| 27 | 28 | - |
| 28 | 29 | - |
| 29 | 30 | - |
| 30 | 31 | - |
| 31 | 32 | - |
| 32 | 33 | - |
| 33 | 34 | - |
| 34 | 35 | - |
| 35 | 36 | - |
| 36 | 37 | - |

**Текстовое описание местоположения границ
населенных пунктов, территориальных зон, особо охраняемых природных
территорий, зон с особыми условиями использования территорий**

| Прохождение границы | | Описание прохождения границы |
|---------------------|----------|------------------------------|
| от точки | до точки | |
| 1 | 2 | 3 |
| 37 | 38 | - |
| 38 | 39 | - |
| 39 | 40 | - |
| 40 | 41 | - |
| 41 | 42 | - |
| 42 | 43 | - |
| 43 | 44 | - |
| 44 | 45 | - |
| 45 | 46 | - |
| 46 | 47 | - |
| 47 | 48 | - |
| 48 | 49 | - |
| 49 | 50 | - |
| 50 | 51 | - |
| 51 | 52 | - |
| 52 | 53 | - |
| 53 | 54 | - |
| 54 | 55 | - |
| 55 | 56 | - |
| 56 | 57 | - |
| 57 | 58 | - |
| 58 | 59 | - |
| 59 | 60 | - |
| 60 | 61 | - |
| 61 | 62 | - |
| 62 | 63 | - |
| 63 | 64 | - |
| 64 | 65 | - |
| 65 | 66 | - |
| 66 | 67 | - |
| 67 | 68 | - |
| 68 | 69 | - |
| 69 | 70 | - |
| 70 | 71 | - |
| 71 | 72 | - |
| 72 | 73 | - |

**Текстовое описание местоположения границ
населенных пунктов, территориальных зон, особо охраняемых природных
территорий, зон с особыми условиями использования территорий**

| Прохождение границы | | Описание прохождения границы |
|---------------------|----------|------------------------------|
| от точки | до точки | |
| 1 | 2 | 3 |
| 73 | 74 | - |
| 74 | 75 | - |
| 75 | 76 | - |
| 76 | 77 | - |
| 77 | 78 | - |
| 78 | 79 | - |
| 79 | 80 | - |
| 80 | 81 | - |
| 81 | 82 | - |
| 82 | 83 | - |
| 83 | 84 | - |
| 84 | 85 | - |
| 85 | 86 | - |
| 86 | 87 | - |
| 87 | 88 | - |
| 88 | 89 | - |
| 89 | 90 | - |
| 90 | 91 | - |
| 91 | 92 | - |
| 92 | 93 | - |
| 93 | 94 | - |
| 94 | 95 | - |
| 95 | 96 | - |
| 96 | 97 | - |
| 97 | 98 | - |
| 98 | 99 | - |
| 99 | 100 | - |
| 100 | 101 | - |
| 101 | 102 | - |
| 102 | 103 | - |
| 103 | 104 | - |
| 104 | 105 | - |
| 105 | 106 | - |
| 106 | 107 | - |
| 107 | 108 | - |
| 108 | 109 | - |

**Текстовое описание местоположения границ
населенных пунктов, территориальных зон, особо охраняемых природных
территорий, зон с особыми условиями использования территорий**

| Прохождение границы | | Описание прохождения границы |
|---------------------|----------|------------------------------|
| от точки | до точки | |
| 1 | 2 | 3 |
| 109 | 110 | - |
| 110 | 111 | - |
| 111 | 112 | - |
| 112 | 113 | - |
| 113 | 114 | - |
| 114 | 115 | - |
| 115 | 116 | - |
| 116 | 117 | - |
| 117 | 118 | - |
| 118 | 119 | - |
| 119 | 120 | - |
| 120 | 121 | - |
| 121 | 122 | - |
| 122 | 123 | - |
| 123 | 124 | - |
| 124 | 125 | - |
| 125 | 126 | - |
| 126 | 127 | - |
| 127 | 128 | - |
| 128 | 129 | - |
| 129 | 130 | - |
| 130 | 131 | - |
| 131 | 132 | - |
| 132 | 133 | - |
| 133 | 134 | - |
| 134 | 135 | - |
| 135 | 136 | - |
| 136 | 137 | - |
| 137 | 138 | - |
| 138 | 139 | - |
| 139 | 140 | - |
| 140 | 141 | - |
| 141 | 142 | - |
| 142 | 143 | - |
| 143 | 144 | - |
| 144 | 145 | - |

**Текстовое описание местоположения границ
населенных пунктов, территориальных зон, особо охраняемых природных
территорий, зон с особыми условиями использования территорий**

| Прохождение границы | | Описание прохождения границы |
|---------------------|----------|------------------------------|
| от точки | до точки | |
| 1 | 2 | 3 |
| 145 | 146 | - |
| 146 | 147 | - |
| 147 | 148 | - |
| 148 | 149 | - |
| 149 | 150 | - |
| 150 | 151 | - |
| 151 | 152 | - |
| 152 | 153 | - |
| 153 | 154 | - |
| 154 | 155 | - |
| 155 | 156 | - |
| 156 | 157 | - |
| 157 | 158 | - |
| 158 | 159 | - |
| 159 | 160 | - |
| 160 | 161 | - |
| 161 | 162 | - |
| 162 | 163 | - |
| 163 | 164 | - |
| 164 | 165 | - |
| 165 | 166 | - |
| 166 | 167 | - |
| 167 | 168 | - |
| 168 | 169 | - |
| 169 | 170 | - |
| 170 | 171 | - |
| 171 | 172 | - |
| 172 | 173 | - |
| 173 | 174 | - |
| 174 | 175 | - |
| 175 | 176 | - |
| 176 | 177 | - |
| 177 | 178 | - |
| 178 | 179 | - |
| 179 | 180 | - |
| 180 | 1 | - |

Карта (план)

Зона санитарной охраны источника питьевого водоснабжения – подземного водозаборного узла (ВЗУ) питьевого значения «Южный» первый пояс
 План границ объекта землеустройства



Масштаб 1 :2000

Условные обозначения:

| | |
|-----------------|---|
| | - существующая часть границы, имеющиеся в ГКН сведения о которой достаточны для определения ее местоположения |
| | - зона с особыми условиями использования территории |
| | - характерная точка границы, сведения о которой достаточны для определения ее местоположения |
| | - измеряемые точки |
| 33:20:014813:17 | - кадастровый номер земельного участка, сведения о котором внесены в ЕГРН |
| 33:20:014813 | - кадастровый номер квартала |

ОПИСАНИЕ МЕСТОПОЛОЖЕНИЯ ГРАНИЦ

(наименование объекта, местоположение границ которого описано (далее - объект))

Раздел 1

Сведения об объекте

| № п/п | Характеристики объекта | Описание характеристик |
|-------|---|---|
| 1 | 2 | 3 |
| 1. | Местоположение объекта | Владимирская область, город Ковров |
| 2. | Площадь объекта +/- величина погрешности определения площади (Р +/- Дельта Р) | 7852 +/- 155 м ² |
| 3. | Иные характеристики объекта | Зоны санитарной охраны источников водоснабжения и водопроводов питьевого назначения |

Раздел 2

Сведения о местоположении границ объекта

1. Система координат МСК-33

2. Сведения о характерных точках границ объекта

| Обозначение характерных точек границ | Координаты, м | | Метод определения координат характерной точки | Средняя квадратическая погрешность положения характерной точки (Mt), м | Описание обозначения точки на местности (при наличии) |
|--|---------------|---|--|---|---|
| | X | Y | | | |
| 1 | 2 | 3 | 4 | 5 | 6 |
| - | - | - | - | - | - |

3. Сведения о характерных точках части (частей) границы объекта

| Обозначение характерных точек части границы | Координаты, м | | Метод определения координат характерной точки | Средняя квадратическая погрешность положения характерной точки (Mt), м | Описание обозначения точки на местности (при наличии) |
|---|---------------|-----------|--|---|---|
| | X | Y | | | |
| 1 | 2 | 3 | 4 | 5 | 6 |
| Часть 1 | | | | | |
| 1 | 216953.87 | 276953.49 | Картометрический метод | 0.5 | - |
| 2 | 216952.13 | 276953.46 | Картометрический метод | 0.5 | - |
| 3 | 216950.38 | 276953.37 | Картометрический метод | 0.5 | - |
| 4 | 216948.64 | 276953.22 | Картометрический метод | 0.5 | - |
| 5 | 216946.91 | 276953.00 | Картометрический метод | 0.5 | - |
| 6 | 216945.19 | 276952.73 | Картометрический метод | 0.5 | - |
| 7 | 216943.47 | 276952.40 | Картометрический метод | 0.5 | - |
| 8 | 216941.77 | 276952.00 | Картометрический метод | 0.5 | - |
| 9 | 216940.09 | 276951.55 | Картометрический метод | 0.5 | - |
| 10 | 216938.42 | 276951.04 | Картометрический метод | 0.5 | - |
| 11 | 216936.77 | 276950.47 | Картометрический метод | 0.5 | - |
| 12 | 216935.14 | 276949.85 | Картометрический метод | 0.5 | - |
| 13 | 216933.53 | 276949.17 | Картометрический метод | 0.5 | - |
| 14 | 216931.95 | 276948.43 | Картометрический метод | 0.5 | - |
| 15 | 216930.40 | 276947.64 | Картометрический метод | 0.5 | - |
| 16 | 216928.87 | 276946.79 | Картометрический метод | 0.5 | - |

3. Сведения о характерных точках части (частей) границы объекта

| Обозначение характерных точек части границы | Координаты, м | | Метод определения координат характерной точки | Средняя квадратическая погрешность положения характерной точки (Мт), м | Описание обозначения точки на местности (при наличии) |
|---|---------------|-----------|--|---|---|
| | X | Y | | | |
| 1 | 2 | 3 | 4 | 5 | 6 |
| 17 | 216927.37 | 276945.89 | Картометрический метод | 0.5 | - |
| 18 | 216925.91 | 276944.94 | Картометрический метод | 0.5 | - |
| 19 | 216924.48 | 276943.94 | Картометрический метод | 0.5 | - |
| 20 | 216923.09 | 276942.89 | Картометрический метод | 0.5 | - |
| 21 | 216921.73 | 276941.79 | Картометрический метод | 0.5 | - |
| 22 | 216920.41 | 276940.65 | Картометрический метод | 0.5 | - |
| 23 | 216919.14 | 276939.46 | Картометрический метод | 0.5 | - |
| 24 | 216917.90 | 276938.22 | Картометрический метод | 0.5 | - |
| 25 | 216916.71 | 276936.95 | Картометрический метод | 0.5 | - |
| 26 | 216915.57 | 276935.63 | Картометрический метод | 0.5 | - |
| 27 | 216914.47 | 276934.27 | Картометрический метод | 0.5 | - |
| 28 | 216913.42 | 276932.88 | Картометрический метод | 0.5 | - |
| 29 | 216912.42 | 276931.45 | Картометрический метод | 0.5 | - |
| 30 | 216911.47 | 276929.99 | Картометрический метод | 0.5 | - |
| 31 | 216910.57 | 276928.49 | Картометрический метод | 0.5 | - |
| 32 | 216909.72 | 276926.96 | Картометрический метод | 0.5 | - |
| 33 | 216908.93 | 276925.41 | Картометрический метод | 0.5 | - |
| 34 | 216908.19 | 276923.83 | Картометрический метод | 0.5 | - |
| 35 | 216907.51 | 276922.22 | Картометрический метод | 0.5 | - |
| 36 | 216906.89 | 276920.59 | Картометрический метод | 0.5 | - |
| 37 | 216906.32 | 276918.94 | Картометрический метод | 0.5 | - |
| 38 | 216905.81 | 276917.27 | Картометрический метод | 0.5 | - |
| 39 | 216905.36 | 276915.59 | Картометрический метод | 0.5 | - |
| 40 | 216904.96 | 276913.89 | Картометрический метод | 0.5 | - |
| 41 | 216904.63 | 276912.17 | Картометрический метод | 0.5 | - |
| 42 | 216904.36 | 276910.45 | Картометрический метод | 0.5 | - |

3. Сведения о характерных точках части (частей) границы объекта

| Обозначение характерных точек части границы | Координаты, м | | Метод определения координат характерной точки | Средняя квадратическая погрешность положения характерной точки (Mt), м | Описание обозначения точки на местности (при наличии) |
|---|---------------|-----------|--|---|---|
| | X | Y | | | |
| 1 | 2 | 3 | 4 | 5 | 6 |
| 43 | 216904.14 | 276908.72 | Картометрический метод | 0.5 | - |
| 44 | 216903.99 | 276906.98 | Картометрический метод | 0.5 | - |
| 45 | 216903.90 | 276905.23 | Картометрический метод | 0.5 | - |
| 46 | 216903.87 | 276903.49 | Картометрический метод | 0.5 | - |
| 47 | 216903.90 | 276901.75 | Картометрический метод | 0.5 | - |
| 48 | 216903.99 | 276900.00 | Картометрический метод | 0.5 | - |
| 49 | 216904.14 | 276898.26 | Картометрический метод | 0.5 | - |
| 50 | 216904.36 | 276896.53 | Картометрический метод | 0.5 | - |
| 51 | 216904.63 | 276894.81 | Картометрический метод | 0.5 | - |
| 52 | 216904.96 | 276893.09 | Картометрический метод | 0.5 | - |
| 53 | 216905.36 | 276891.39 | Картометрический метод | 0.5 | - |
| 54 | 216905.81 | 276889.71 | Картометрический метод | 0.5 | - |
| 55 | 216906.32 | 276888.04 | Картометрический метод | 0.5 | - |
| 56 | 216906.89 | 276886.39 | Картометрический метод | 0.5 | - |
| 57 | 216907.51 | 276884.76 | Картометрический метод | 0.5 | - |
| 58 | 216908.19 | 276883.15 | Картометрический метод | 0.5 | - |
| 59 | 216908.93 | 276881.57 | Картометрический метод | 0.5 | - |
| 60 | 216909.72 | 276880.02 | Картометрический метод | 0.5 | - |
| 61 | 216910.57 | 276878.49 | Картометрический метод | 0.5 | - |
| 62 | 216911.47 | 276876.99 | Картометрический метод | 0.5 | - |
| 63 | 216912.42 | 276875.53 | Картометрический метод | 0.5 | - |
| 64 | 216913.42 | 276874.10 | Картометрический метод | 0.5 | - |
| 65 | 216914.47 | 276872.71 | Картометрический метод | 0.5 | - |
| 66 | 216915.57 | 276871.35 | Картометрический метод | 0.5 | - |
| 67 | 216916.71 | 276870.03 | Картометрический метод | 0.5 | - |
| 68 | 216917.90 | 276868.76 | Картометрический метод | 0.5 | - |

| 3. Сведения о характерных точках части (частей) границы объекта | | | | | |
|---|---------------|-----------|--|---|---|
| Обозначение характерных точек части границы | Координаты, м | | Метод определения координат характерной точки | Средняя квадратическая погрешность положения характерной точки (Mt), м | Описание обозначения точки на местности (при наличии) |
| | X | Y | | | |
| 1 | 2 | 3 | 4 | 5 | 6 |
| 69 | 216919.14 | 276867.52 | Картометрический метод | 0.5 | - |
| 70 | 216920.41 | 276866.33 | Картометрический метод | 0.5 | - |
| 71 | 216921.73 | 276865.19 | Картометрический метод | 0.5 | - |
| 72 | 216923.09 | 276864.09 | Картометрический метод | 0.5 | - |
| 73 | 216924.48 | 276863.04 | Картометрический метод | 0.5 | - |
| 74 | 216925.91 | 276862.04 | Картометрический метод | 0.5 | - |
| 75 | 216927.37 | 276861.09 | Картометрический метод | 0.5 | - |
| 76 | 216928.87 | 276860.19 | Картометрический метод | 0.5 | - |
| 77 | 216930.40 | 276859.34 | Картометрический метод | 0.5 | - |
| 78 | 216931.95 | 276858.55 | Картометрический метод | 0.5 | - |
| 79 | 216933.53 | 276857.81 | Картометрический метод | 0.5 | - |
| 80 | 216935.14 | 276857.13 | Картометрический метод | 0.5 | - |
| 81 | 216936.77 | 276856.51 | Картометрический метод | 0.5 | - |
| 82 | 216938.42 | 276855.94 | Картометрический метод | 0.5 | - |
| 83 | 216940.09 | 276855.43 | Картометрический метод | 0.5 | - |
| 84 | 216941.77 | 276854.98 | Картометрический метод | 0.5 | - |
| 85 | 216943.47 | 276854.58 | Картометрический метод | 0.5 | - |
| 86 | 216945.19 | 276854.25 | Картометрический метод | 0.5 | - |
| 87 | 216946.91 | 276853.98 | Картометрический метод | 0.5 | - |
| 88 | 216948.64 | 276853.76 | Картометрический метод | 0.5 | - |
| 89 | 216950.38 | 276853.61 | Картометрический метод | 0.5 | - |
| 90 | 216952.13 | 276853.52 | Картометрический метод | 0.5 | - |
| 91 | 216953.87 | 276853.49 | Картометрический метод | 0.5 | - |
| 92 | 216955.61 | 276853.52 | Картометрический метод | 0.5 | - |
| 93 | 216957.36 | 276853.61 | Картометрический метод | 0.5 | - |
| 94 | 216959.10 | 276853.76 | Картометрический метод | 0.5 | - |

3. Сведения о характерных точках части (частей) границы объекта

| Обозначение характерных точек части границы | Координаты, м | | Метод определения координат характерной точки | Средняя квадратическая погрешность положения характерной точки (Mt), м | Описание обозначения точки на местности (при наличии) |
|---|---------------|-----------|--|---|---|
| | X | Y | | | |
| 1 | 2 | 3 | 4 | 5 | 6 |
| 95 | 216960.83 | 276853.98 | Картометрический метод | 0.5 | - |
| 96 | 216962.55 | 276854.25 | Картометрический метод | 0.5 | - |
| 97 | 216964.27 | 276854.58 | Картометрический метод | 0.5 | - |
| 98 | 216965.97 | 276854.98 | Картометрический метод | 0.5 | - |
| 99 | 216967.65 | 276855.43 | Картометрический метод | 0.5 | - |
| 100 | 216969.32 | 276855.94 | Картометрический метод | 0.5 | - |
| 101 | 216970.97 | 276856.51 | Картометрический метод | 0.5 | - |
| 102 | 216972.60 | 276857.13 | Картометрический метод | 0.5 | - |
| 103 | 216974.21 | 276857.81 | Картометрический метод | 0.5 | - |
| 104 | 216975.79 | 276858.55 | Картометрический метод | 0.5 | - |
| 105 | 216977.34 | 276859.34 | Картометрический метод | 0.5 | - |
| 106 | 216978.87 | 276860.19 | Картометрический метод | 0.5 | - |
| 107 | 216980.37 | 276861.09 | Картометрический метод | 0.5 | - |
| 108 | 216981.83 | 276862.04 | Картометрический метод | 0.5 | - |
| 109 | 216983.26 | 276863.04 | Картометрический метод | 0.5 | - |
| 110 | 216984.65 | 276864.09 | Картометрический метод | 0.5 | - |
| 111 | 216986.01 | 276865.19 | Картометрический метод | 0.5 | - |
| 112 | 216987.33 | 276866.33 | Картометрический метод | 0.5 | - |
| 113 | 216988.60 | 276867.52 | Картометрический метод | 0.5 | - |
| 114 | 216989.84 | 276868.76 | Картометрический метод | 0.5 | - |
| 115 | 216991.03 | 276870.03 | Картометрический метод | 0.5 | - |
| 116 | 216992.17 | 276871.35 | Картометрический метод | 0.5 | - |
| 117 | 216993.27 | 276872.71 | Картометрический метод | 0.5 | - |
| 118 | 216994.32 | 276874.10 | Картометрический метод | 0.5 | - |
| 119 | 216995.32 | 276875.53 | Картометрический метод | 0.5 | - |
| 120 | 216996.27 | 276876.99 | Картометрический метод | 0.5 | - |

3. Сведения о характерных точках части (частей) границы объекта

| Обозначение характерных точек части границы | Координаты, м | | Метод определения координат характерной точки | Средняя квадратическая погрешность положения характерной точки (Мт), м | Описание обозначения точки на местности (при наличии) |
|---|---------------|-----------|--|---|---|
| | X | Y | | | |
| 1 | 2 | 3 | 4 | 5 | 6 |
| 121 | 216997.17 | 276878.49 | Картометрический метод | 0.5 | - |
| 122 | 216998.02 | 276880.02 | Картометрический метод | 0.5 | - |
| 123 | 216998.81 | 276881.57 | Картометрический метод | 0.5 | - |
| 124 | 216999.55 | 276883.15 | Картометрический метод | 0.5 | - |
| 125 | 217000.23 | 276884.76 | Картометрический метод | 0.5 | - |
| 126 | 217000.85 | 276886.39 | Картометрический метод | 0.5 | - |
| 127 | 217001.42 | 276888.04 | Картометрический метод | 0.5 | - |
| 128 | 217001.93 | 276889.71 | Картометрический метод | 0.5 | - |
| 129 | 217002.38 | 276891.39 | Картометрический метод | 0.5 | - |
| 130 | 217002.78 | 276893.09 | Картометрический метод | 0.5 | - |
| 131 | 217003.11 | 276894.81 | Картометрический метод | 0.5 | - |
| 132 | 217003.38 | 276896.53 | Картометрический метод | 0.5 | - |
| 133 | 217003.60 | 276898.26 | Картометрический метод | 0.5 | - |
| 134 | 217003.75 | 276900.00 | Картометрический метод | 0.5 | - |
| 135 | 217003.84 | 276901.75 | Картометрический метод | 0.5 | - |
| 136 | 217003.87 | 276903.49 | Картометрический метод | 0.5 | - |
| 137 | 217003.84 | 276905.23 | Картометрический метод | 0.5 | - |
| 138 | 217003.75 | 276906.98 | Картометрический метод | 0.5 | - |
| 139 | 217003.60 | 276908.72 | Картометрический метод | 0.5 | - |
| 140 | 217003.38 | 276910.45 | Картометрический метод | 0.5 | - |
| 141 | 217003.11 | 276912.17 | Картометрический метод | 0.5 | - |
| 142 | 217002.78 | 276913.89 | Картометрический метод | 0.5 | - |
| 143 | 217002.38 | 276915.59 | Картометрический метод | 0.5 | - |
| 144 | 217001.93 | 276917.27 | Картометрический метод | 0.5 | - |
| 145 | 217001.42 | 276918.94 | Картометрический метод | 0.5 | - |
| 146 | 217000.85 | 276920.59 | Картометрический метод | 0.5 | - |

3. Сведения о характерных точках части (частей) границы объекта

| Обозначение характерных точек части границы | Координаты, м | | Метод определения координат характерной точки | Средняя квадратическая погрешность положения характерной точки (Mt), м | Описание обозначения точки на местности (при наличии) |
|---|---------------|-----------|--|---|---|
| | X | Y | | | |
| 1 | 2 | 3 | 4 | 5 | 6 |
| 147 | 217000.23 | 276922.22 | Картометрический метод | 0.5 | - |
| 148 | 216999.55 | 276923.83 | Картометрический метод | 0.5 | - |
| 149 | 216998.81 | 276925.41 | Картометрический метод | 0.5 | - |
| 150 | 216998.02 | 276926.96 | Картометрический метод | 0.5 | - |
| 151 | 216997.17 | 276928.49 | Картометрический метод | 0.5 | - |
| 152 | 216996.27 | 276929.99 | Картометрический метод | 0.5 | - |
| 153 | 216995.32 | 276931.45 | Картометрический метод | 0.5 | - |
| 154 | 216994.32 | 276932.88 | Картометрический метод | 0.5 | - |
| 155 | 216993.27 | 276934.27 | Картометрический метод | 0.5 | - |
| 156 | 216992.17 | 276935.63 | Картометрический метод | 0.5 | - |
| 157 | 216991.03 | 276936.95 | Картометрический метод | 0.5 | - |
| 158 | 216989.84 | 276938.22 | Картометрический метод | 0.5 | - |
| 159 | 216988.60 | 276939.46 | Картометрический метод | 0.5 | - |
| 160 | 216987.33 | 276940.65 | Картометрический метод | 0.5 | - |
| 161 | 216986.01 | 276941.79 | Картометрический метод | 0.5 | - |
| 162 | 216984.65 | 276942.89 | Картометрический метод | 0.5 | - |
| 163 | 216983.26 | 276943.94 | Картометрический метод | 0.5 | - |
| 164 | 216981.83 | 276944.94 | Картометрический метод | 0.5 | - |
| 165 | 216980.37 | 276945.89 | Картометрический метод | 0.5 | - |
| 166 | 216978.87 | 276946.79 | Картометрический метод | 0.5 | - |
| 167 | 216977.34 | 276947.64 | Картометрический метод | 0.5 | - |
| 168 | 216975.79 | 276948.43 | Картометрический метод | 0.5 | - |
| 169 | 216974.21 | 276949.17 | Картометрический метод | 0.5 | - |
| 170 | 216972.60 | 276949.85 | Картометрический метод | 0.5 | - |
| 171 | 216970.97 | 276950.47 | Картометрический метод | 0.5 | - |
| 172 | 216969.32 | 276951.04 | Картометрический метод | 0.5 | - |

3. Сведения о характерных точках части (частей) границы объекта

| Обозначение характерных точек части границы | Координаты, м | | Метод определения координат характерной точки | Средняя квадратическая погрешность положения характерной точки (Mt), м | Описание обозначения точки на местности (при наличии) |
|---|---------------|-----------|--|---|---|
| | X | Y | | | |
| 1 | 2 | 3 | 4 | 5 | 6 |
| 173 | 216967.65 | 276951.55 | Картометрический метод | 0.5 | - |
| 174 | 216965.97 | 276952.00 | Картометрический метод | 0.5 | - |
| 175 | 216964.27 | 276952.40 | Картометрический метод | 0.5 | - |
| 176 | 216962.55 | 276952.73 | Картометрический метод | 0.5 | - |
| 177 | 216960.83 | 276953.00 | Картометрический метод | 0.5 | - |
| 178 | 216959.10 | 276953.22 | Картометрический метод | 0.5 | - |
| 179 | 216957.36 | 276953.37 | Картометрический метод | 0.5 | - |
| 180 | 216955.61 | 276953.46 | Картометрический метод | 0.5 | - |
| 1 | 216953.87 | 276953.49 | Картометрический метод | 0.5 | - |

**Текстовое описание местоположения границ
населенных пунктов, территориальных зон, особо охраняемых природных
территорий, зон с особыми условиями использования территорий**

| Прохождение границы | | Описание прохождения границы |
|---------------------|----------|------------------------------|
| от точки | до точки | |
| 1 | 2 | 3 |
| 1 | 2 | - |
| 2 | 3 | - |
| 3 | 4 | - |
| 4 | 5 | - |
| 5 | 6 | - |
| 6 | 7 | - |
| 7 | 8 | - |
| 8 | 9 | - |
| 9 | 10 | - |
| 10 | 11 | - |
| 11 | 12 | - |
| 12 | 13 | - |
| 13 | 14 | - |
| 14 | 15 | - |
| 15 | 16 | - |
| 16 | 17 | - |
| 17 | 18 | - |
| 18 | 19 | - |
| 19 | 20 | - |
| 20 | 21 | - |
| 21 | 22 | - |
| 22 | 23 | - |
| 23 | 24 | - |
| 24 | 25 | - |
| 25 | 26 | - |
| 26 | 27 | - |
| 27 | 28 | - |
| 28 | 29 | - |
| 29 | 30 | - |
| 30 | 31 | - |
| 31 | 32 | - |
| 32 | 33 | - |
| 33 | 34 | - |
| 34 | 35 | - |
| 35 | 36 | - |
| 36 | 37 | - |

**Текстовое описание местоположения границ
населенных пунктов, территориальных зон, особо охраняемых природных
территорий, зон с особыми условиями использования территорий**

| Прохождение границы | | Описание прохождения границы |
|---------------------|----------|------------------------------|
| от точки | до точки | |
| 1 | 2 | 3 |
| 37 | 38 | - |
| 38 | 39 | - |
| 39 | 40 | - |
| 40 | 41 | - |
| 41 | 42 | - |
| 42 | 43 | - |
| 43 | 44 | - |
| 44 | 45 | - |
| 45 | 46 | - |
| 46 | 47 | - |
| 47 | 48 | - |
| 48 | 49 | - |
| 49 | 50 | - |
| 50 | 51 | - |
| 51 | 52 | - |
| 52 | 53 | - |
| 53 | 54 | - |
| 54 | 55 | - |
| 55 | 56 | - |
| 56 | 57 | - |
| 57 | 58 | - |
| 58 | 59 | - |
| 59 | 60 | - |
| 60 | 61 | - |
| 61 | 62 | - |
| 62 | 63 | - |
| 63 | 64 | - |
| 64 | 65 | - |
| 65 | 66 | - |
| 66 | 67 | - |
| 67 | 68 | - |
| 68 | 69 | - |
| 69 | 70 | - |
| 70 | 71 | - |
| 71 | 72 | - |
| 72 | 73 | - |

**Текстовое описание местоположения границ
населенных пунктов, территориальных зон, особо охраняемых природных
территорий, зон с особыми условиями использования территорий**

| Прохождение границы | | Описание прохождения границы |
|---------------------|----------|------------------------------|
| от точки | до точки | |
| 1 | 2 | 3 |
| 73 | 74 | - |
| 74 | 75 | - |
| 75 | 76 | - |
| 76 | 77 | - |
| 77 | 78 | - |
| 78 | 79 | - |
| 79 | 80 | - |
| 80 | 81 | - |
| 81 | 82 | - |
| 82 | 83 | - |
| 83 | 84 | - |
| 84 | 85 | - |
| 85 | 86 | - |
| 86 | 87 | - |
| 87 | 88 | - |
| 88 | 89 | - |
| 89 | 90 | - |
| 90 | 91 | - |
| 91 | 92 | - |
| 92 | 93 | - |
| 93 | 94 | - |
| 94 | 95 | - |
| 95 | 96 | - |
| 96 | 97 | - |
| 97 | 98 | - |
| 98 | 99 | - |
| 99 | 100 | - |
| 100 | 101 | - |
| 101 | 102 | - |
| 102 | 103 | - |
| 103 | 104 | - |
| 104 | 105 | - |
| 105 | 106 | - |
| 106 | 107 | - |
| 107 | 108 | - |
| 108 | 109 | - |

**Текстовое описание местоположения границ
населенных пунктов, территориальных зон, особо охраняемых природных
территорий, зон с особыми условиями использования территорий**

| Прохождение границы | | Описание прохождения границы |
|---------------------|----------|------------------------------|
| от точки | до точки | |
| 1 | 2 | 3 |
| 109 | 110 | - |
| 110 | 111 | - |
| 111 | 112 | - |
| 112 | 113 | - |
| 113 | 114 | - |
| 114 | 115 | - |
| 115 | 116 | - |
| 116 | 117 | - |
| 117 | 118 | - |
| 118 | 119 | - |
| 119 | 120 | - |
| 120 | 121 | - |
| 121 | 122 | - |
| 122 | 123 | - |
| 123 | 124 | - |
| 124 | 125 | - |
| 125 | 126 | - |
| 126 | 127 | - |
| 127 | 128 | - |
| 128 | 129 | - |
| 129 | 130 | - |
| 130 | 131 | - |
| 131 | 132 | - |
| 132 | 133 | - |
| 133 | 134 | - |
| 134 | 135 | - |
| 135 | 136 | - |
| 136 | 137 | - |
| 137 | 138 | - |
| 138 | 139 | - |
| 139 | 140 | - |
| 140 | 141 | - |
| 141 | 142 | - |
| 142 | 143 | - |
| 143 | 144 | - |
| 144 | 145 | - |

**Текстовое описание местоположения границ
населенных пунктов, территориальных зон, особо охраняемых природных
территорий, зон с особыми условиями использования территорий**

| Прохождение границы | | Описание прохождения границы |
|---------------------|----------|------------------------------|
| от точки | до точки | |
| 1 | 2 | 3 |
| 145 | 146 | - |
| 146 | 147 | - |
| 147 | 148 | - |
| 148 | 149 | - |
| 149 | 150 | - |
| 150 | 151 | - |
| 151 | 152 | - |
| 152 | 153 | - |
| 153 | 154 | - |
| 154 | 155 | - |
| 155 | 156 | - |
| 156 | 157 | - |
| 157 | 158 | - |
| 158 | 159 | - |
| 159 | 160 | - |
| 160 | 161 | - |
| 161 | 162 | - |
| 162 | 163 | - |
| 163 | 164 | - |
| 164 | 165 | - |
| 165 | 166 | - |
| 166 | 167 | - |
| 167 | 168 | - |
| 168 | 169 | - |
| 169 | 170 | - |
| 170 | 171 | - |
| 171 | 172 | - |
| 172 | 173 | - |
| 173 | 174 | - |
| 174 | 175 | - |
| 175 | 176 | - |
| 176 | 177 | - |
| 177 | 178 | - |
| 178 | 179 | - |
| 179 | 180 | - |
| 180 | 1 | - |

Карта (план)
Зона санитарной охраны источника питьевого водоснабжения – поземного водозаборного узла (ВЗУ) питьевого значения «Южный» первый пояс
План границ объекта землеустройства



Масштаб 1 :2000

Условные обозначения:

| | |
|-----------------|---|
| | - существующая часть границы, имеющиеся в ГКН сведения о которой достаточны для определения ее местоположения |
| | - зона с особыми условиями использования территории |
| | - характерная точка границы, сведения о которой достаточны для определения ее местоположения |
| | - измеряемые точки |
| 33:20:014813:17 | - кадастровый номер земельного участка, сведения о котором внесены в ЕГРН |
| 33:20:014813 | - кадастровый номер квартала |

ОПИСАНИЕ МЕСТОПОЛОЖЕНИЯ ГРАНИЦ

(наименование объекта, местоположение границ которого описано (далее - объект))

Раздел 1

Сведения об объекте

| № п/п | Характеристики объекта | Описание характеристик |
|-------|---|---|
| 1 | 2 | 3 |
| 1. | Местоположение объекта | Владимирская область, город Ковров |
| 2. | Площадь объекта +/- величина погрешности определения площади (Р +/- Дельта Р) | 7852 +/- 155 м ² |
| 3. | Иные характеристики объекта | Зоны санитарной охраны источников водоснабжения и водопроводов питьевого назначения |

Раздел 2

Сведения о местоположении границ объекта

1. Система координат МСК-33

2. Сведения о характерных точках границ объекта

| Обозначение характерных точек границ | Координаты, м | | Метод определения координат характерной точки | Средняя квадратическая погрешность положения характерной точки (Mт), м | Описание обозначения точки на местности (при наличии) |
|--------------------------------------|---------------|---|---|--|---|
| | X | Y | | | |
| 1 | 2 | 3 | 4 | 5 | 6 |
| - | - | - | - | - | |

3. Сведения о характерных точках части (частей) границы объекта

| Обозначение характерных точек части границы | Координаты, м | | Метод определения координат характерной точки | Средняя квадратическая погрешность положения характерной точки (Mт), м | Описание обозначения точки на местности (при наличии) |
|---|---------------|-----------|---|--|---|
| | X | Y | | | |
| 1 | 2 | 3 | 4 | 5 | 6 |
| Часть 1 | | | | | |
| 1 | 217003.02 | 277161.15 | Картометрический метод | 0.5 | - |
| 2 | 217001.28 | 277161.12 | Картометрический метод | 0.5 | - |
| 3 | 216999.53 | 277161.03 | Картометрический метод | 0.5 | - |
| 4 | 216997.79 | 277160.88 | Картометрический метод | 0.5 | - |
| 5 | 216996.06 | 277160.66 | Картометрический метод | 0.5 | - |
| 6 | 216994.34 | 277160.39 | Картометрический метод | 0.5 | - |
| 7 | 216992.62 | 277160.06 | Картометрический метод | 0.5 | - |
| 8 | 216990.92 | 277159.66 | Картометрический метод | 0.5 | - |
| 9 | 216989.24 | 277159.21 | Картометрический метод | 0.5 | - |
| 10 | 216987.57 | 277158.70 | Картометрический метод | 0.5 | - |
| 11 | 216985.92 | 277158.13 | Картометрический метод | 0.5 | - |
| 12 | 216984.29 | 277157.51 | Картометрический метод | 0.5 | - |
| 13 | 216982.68 | 277156.83 | Картометрический метод | 0.5 | - |
| 14 | 216981.10 | 277156.09 | Картометрический метод | 0.5 | - |
| 15 | 216979.55 | 277155.30 | Картометрический метод | 0.5 | - |
| 16 | 216978.02 | 277154.45 | Картометрический метод | 0.5 | - |

3. Сведения о характерных точках части (частей) границы объекта

| Обозначение характерных точек части границы | Координаты, м | | Метод определения координат характерной точки | Средняя квадратическая погрешность положения характерной точки (Мт), м | Описание обозначения точки на местности (при наличии) |
|---|---------------|-----------|--|---|---|
| | X | Y | | | |
| 1 | 2 | 3 | 4 | 5 | 6 |
| 17 | 216976.52 | 277153.55 | Картометрический метод | 0.5 | - |
| 18 | 216975.06 | 277152.60 | Картометрический метод | 0.5 | - |
| 19 | 216973.63 | 277151.60 | Картометрический метод | 0.5 | - |
| 20 | 216972.24 | 277150.55 | Картометрический метод | 0.5 | - |
| 21 | 216970.88 | 277149.45 | Картометрический метод | 0.5 | - |
| 22 | 216969.56 | 277148.31 | Картометрический метод | 0.5 | - |
| 23 | 216968.29 | 277147.12 | Картометрический метод | 0.5 | - |
| 24 | 216967.05 | 277145.88 | Картометрический метод | 0.5 | - |
| 25 | 216965.86 | 277144.61 | Картометрический метод | 0.5 | - |
| 26 | 216964.72 | 277143.29 | Картометрический метод | 0.5 | - |
| 27 | 216963.62 | 277141.93 | Картометрический метод | 0.5 | - |
| 28 | 216962.57 | 277140.54 | Картометрический метод | 0.5 | - |
| 29 | 216961.57 | 277139.11 | Картометрический метод | 0.5 | - |
| 30 | 216960.62 | 277137.65 | Картометрический метод | 0.5 | - |
| 31 | 216959.72 | 277136.15 | Картометрический метод | 0.5 | - |
| 32 | 216958.87 | 277134.62 | Картометрический метод | 0.5 | - |
| 33 | 216958.08 | 277133.07 | Картометрический метод | 0.5 | - |
| 34 | 216957.34 | 277131.49 | Картометрический метод | 0.5 | - |
| 35 | 216956.66 | 277129.88 | Картометрический метод | 0.5 | - |
| 36 | 216956.04 | 277128.25 | Картометрический метод | 0.5 | - |
| 37 | 216955.47 | 277126.60 | Картометрический метод | 0.5 | - |
| 38 | 216954.96 | 277124.93 | Картометрический метод | 0.5 | - |
| 39 | 216954.51 | 277123.25 | Картометрический метод | 0.5 | - |
| 40 | 216954.11 | 277121.55 | Картометрический метод | 0.5 | - |
| 41 | 216953.78 | 277119.83 | Картометрический метод | 0.5 | - |
| 42 | 216953.51 | 277118.11 | Картометрический метод | 0.5 | - |

3. Сведения о характерных точках части (частей) границы объекта

| Обозначение характерных точек части границы | Координаты, м | | Метод определения координат характерной точки | Средняя квадратическая погрешность положения характерной точки (Mt), м | Описание обозначения точки на местности (при наличии) |
|---|---------------|-----------|--|---|---|
| | X | Y | | | |
| 1 | 2 | 3 | 4 | 5 | 6 |
| 43 | 216953.29 | 277116.38 | Картометрический метод | 0.5 | - |
| 44 | 216953.14 | 277114.64 | Картометрический метод | 0.5 | - |
| 45 | 216953.05 | 277112.89 | Картометрический метод | 0.5 | - |
| 46 | 216953.02 | 277111.15 | Картометрический метод | 0.5 | - |
| 47 | 216953.05 | 277109.41 | Картометрический метод | 0.5 | - |
| 48 | 216953.14 | 277107.66 | Картометрический метод | 0.5 | - |
| 49 | 216953.29 | 277105.92 | Картометрический метод | 0.5 | - |
| 50 | 216953.51 | 277104.19 | Картометрический метод | 0.5 | - |
| 51 | 216953.78 | 277102.47 | Картометрический метод | 0.5 | - |
| 52 | 216954.11 | 277100.75 | Картометрический метод | 0.5 | - |
| 53 | 216954.51 | 277099.05 | Картометрический метод | 0.5 | - |
| 54 | 216954.96 | 277097.37 | Картометрический метод | 0.5 | - |
| 55 | 216955.47 | 277095.70 | Картометрический метод | 0.5 | - |
| 56 | 216956.04 | 277094.05 | Картометрический метод | 0.5 | - |
| 57 | 216956.66 | 277092.42 | Картометрический метод | 0.5 | - |
| 58 | 216957.34 | 277090.81 | Картометрический метод | 0.5 | - |
| 59 | 216958.08 | 277089.23 | Картометрический метод | 0.5 | - |
| 60 | 216958.87 | 277087.68 | Картометрический метод | 0.5 | - |
| 61 | 216959.72 | 277086.15 | Картометрический метод | 0.5 | - |
| 62 | 216960.62 | 277084.65 | Картометрический метод | 0.5 | - |
| 63 | 216961.57 | 277083.19 | Картометрический метод | 0.5 | - |
| 64 | 216962.57 | 277081.76 | Картометрический метод | 0.5 | - |
| 65 | 216963.62 | 277080.37 | Картометрический метод | 0.5 | - |
| 66 | 216964.72 | 277079.01 | Картометрический метод | 0.5 | - |
| 67 | 216965.86 | 277077.69 | Картометрический метод | 0.5 | - |
| 68 | 216967.05 | 277076.42 | Картометрический метод | 0.5 | - |

| 3. Сведения о характерных точках части (частей) границы объекта | | | | | |
|---|---------------|-----------|--|---|---|
| Обозначение характерных точек части границы | Координаты, м | | Метод определения координат характерной точки | Средняя квадратическая погрешность положения характерной точки (Мт), м | Описание обозначения точки на местности (при наличии) |
| | X | Y | | | |
| 1 | 2 | 3 | 4 | 5 | 6 |
| 69 | 216968.29 | 277075.18 | Картометрический метод | 0.5 | - |
| 70 | 216969.56 | 277073.99 | Картометрический метод | 0.5 | - |
| 71 | 216970.88 | 277072.85 | Картометрический метод | 0.5 | - |
| 72 | 216972.24 | 277071.75 | Картометрический метод | 0.5 | - |
| 73 | 216973.63 | 277070.70 | Картометрический метод | 0.5 | - |
| 74 | 216975.06 | 277069.70 | Картометрический метод | 0.5 | - |
| 75 | 216976.52 | 277068.75 | Картометрический метод | 0.5 | - |
| 76 | 216978.02 | 277067.85 | Картометрический метод | 0.5 | - |
| 77 | 216979.55 | 277067.00 | Картометрический метод | 0.5 | - |
| 78 | 216981.10 | 277066.21 | Картометрический метод | 0.5 | - |
| 79 | 216982.68 | 277065.47 | Картометрический метод | 0.5 | - |
| 80 | 216984.29 | 277064.79 | Картометрический метод | 0.5 | - |
| 81 | 216985.92 | 277064.17 | Картометрический метод | 0.5 | - |
| 82 | 216987.57 | 277063.60 | Картометрический метод | 0.5 | - |
| 83 | 216989.24 | 277063.09 | Картометрический метод | 0.5 | - |
| 84 | 216990.92 | 277062.64 | Картометрический метод | 0.5 | - |
| 85 | 216992.62 | 277062.24 | Картометрический метод | 0.5 | - |
| 86 | 216994.34 | 277061.91 | Картометрический метод | 0.5 | - |
| 87 | 216996.06 | 277061.64 | Картометрический метод | 0.5 | - |
| 88 | 216997.79 | 277061.42 | Картометрический метод | 0.5 | - |
| 89 | 216999.53 | 277061.27 | Картометрический метод | 0.5 | - |
| 90 | 217001.28 | 277061.18 | Картометрический метод | 0.5 | - |
| 91 | 217003.02 | 277061.15 | Картометрический метод | 0.5 | - |
| 92 | 217004.76 | 277061.18 | Картометрический метод | 0.5 | - |
| 93 | 217006.51 | 277061.27 | Картометрический метод | 0.5 | - |
| 94 | 217008.25 | 277061.42 | Картометрический метод | 0.5 | - |

| 3. Сведения о характерных точках части (частей) границы объекта | | | | | |
|---|---------------|-----------|--|---|---|
| Обозначение характерных точек части границы | Координаты, м | | Метод определения координат характерной точки | Средняя квадратическая погрешность положения характерной точки (Mt), м | Описание обозначения точки на местности (при наличии) |
| | X | Y | | | |
| 1 | 2 | 3 | 4 | 5 | 6 |
| 95 | 217009.98 | 277061.64 | Картометрический метод | 0.5 | - |
| 96 | 217011.70 | 277061.91 | Картометрический метод | 0.5 | - |
| 97 | 217013.42 | 277062.24 | Картометрический метод | 0.5 | - |
| 98 | 217015.12 | 277062.64 | Картометрический метод | 0.5 | - |
| 99 | 217016.80 | 277063.09 | Картометрический метод | 0.5 | - |
| 100 | 217018.47 | 277063.60 | Картометрический метод | 0.5 | - |
| 101 | 217020.12 | 277064.17 | Картометрический метод | 0.5 | - |
| 102 | 217021.75 | 277064.79 | Картометрический метод | 0.5 | - |
| 103 | 217023.36 | 277065.47 | Картометрический метод | 0.5 | - |
| 104 | 217024.94 | 277066.21 | Картометрический метод | 0.5 | - |
| 105 | 217026.49 | 277067.00 | Картометрический метод | 0.5 | - |
| 106 | 217028.02 | 277067.85 | Картометрический метод | 0.5 | - |
| 107 | 217029.52 | 277068.75 | Картометрический метод | 0.5 | - |
| 108 | 217030.98 | 277069.70 | Картометрический метод | 0.5 | - |
| 109 | 217032.41 | 277070.70 | Картометрический метод | 0.5 | - |
| 110 | 217033.80 | 277071.75 | Картометрический метод | 0.5 | - |
| 111 | 217035.16 | 277072.85 | Картометрический метод | 0.5 | - |
| 112 | 217036.48 | 277073.99 | Картометрический метод | 0.5 | - |
| 113 | 217037.75 | 277075.18 | Картометрический метод | 0.5 | - |
| 114 | 217038.99 | 277076.42 | Картометрический метод | 0.5 | - |
| 115 | 217040.18 | 277077.69 | Картометрический метод | 0.5 | - |
| 116 | 217041.32 | 277079.01 | Картометрический метод | 0.5 | - |
| 117 | 217042.42 | 277080.37 | Картометрический метод | 0.5 | - |
| 118 | 217043.47 | 277081.76 | Картометрический метод | 0.5 | - |
| 119 | 217044.47 | 277083.19 | Картометрический метод | 0.5 | - |
| 120 | 217045.42 | 277084.65 | Картометрический метод | 0.5 | - |

| 3. Сведения о характерных точках части (частей) границы объекта | | | | | |
|---|---------------|-----------|--|---|---|
| Обозначение характерных точек части границы | Координаты, м | | Метод определения координат характерной точки | Средняя квадратическая погрешность положения характерной точки (Mt), м | Описание обозначения точки на местности (при наличии) |
| | X | Y | | | |
| 1 | 2 | 3 | 4 | 5 | 6 |
| 121 | 217046.32 | 277086.15 | Картометрический метод | 0.5 | - |
| 122 | 217047.17 | 277087.68 | Картометрический метод | 0.5 | - |
| 123 | 217047.96 | 277089.23 | Картометрический метод | 0.5 | - |
| 124 | 217048.70 | 277090.81 | Картометрический метод | 0.5 | - |
| 125 | 217049.38 | 277092.42 | Картометрический метод | 0.5 | - |
| 126 | 217050.00 | 277094.05 | Картометрический метод | 0.5 | - |
| 127 | 217050.57 | 277095.70 | Картометрический метод | 0.5 | - |
| 128 | 217051.08 | 277097.37 | Картометрический метод | 0.5 | - |
| 129 | 217051.53 | 277099.05 | Картометрический метод | 0.5 | - |
| 130 | 217051.93 | 277100.75 | Картометрический метод | 0.5 | - |
| 131 | 217052.26 | 277102.47 | Картометрический метод | 0.5 | - |
| 132 | 217052.53 | 277104.19 | Картометрический метод | 0.5 | - |
| 133 | 217052.75 | 277105.92 | Картометрический метод | 0.5 | - |
| 134 | 217052.90 | 277107.66 | Картометрический метод | 0.5 | - |
| 135 | 217052.99 | 277109.41 | Картометрический метод | 0.5 | - |
| 136 | 217053.02 | 277111.15 | Картометрический метод | 0.5 | - |
| 137 | 217052.99 | 277112.89 | Картометрический метод | 0.5 | - |
| 138 | 217052.90 | 277114.64 | Картометрический метод | 0.5 | - |
| 139 | 217052.75 | 277116.38 | Картометрический метод | 0.5 | - |
| 140 | 217052.53 | 277118.11 | Картометрический метод | 0.5 | - |
| 141 | 217052.26 | 277119.83 | Картометрический метод | 0.5 | - |
| 142 | 217051.93 | 277121.55 | Картометрический метод | 0.5 | - |
| 143 | 217051.53 | 277123.25 | Картометрический метод | 0.5 | - |
| 144 | 217051.08 | 277124.93 | Картометрический метод | 0.5 | - |
| 145 | 217050.57 | 277126.60 | Картометрический метод | 0.5 | - |
| 146 | 217050.00 | 277128.25 | Картометрический метод | 0.5 | - |

3. Сведения о характерных точках части (частей) границы объекта

| Обозначение характерных точек части границы | Координаты, м | | Метод определения координат характерной точки | Средняя квадратическая погрешность положения характерной точки (M _t), м | Описание обозначения точки на местности (при наличии) |
|---|---------------|-----------|--|--|---|
| | X | Y | | | |
| 1 | 2 | 3 | 4 | 5 | 6 |
| 147 | 217049.38 | 277129.88 | Картометрический метод | 0.5 | - |
| 148 | 217048.70 | 277131.49 | Картометрический метод | 0.5 | - |
| 149 | 217047.96 | 277133.07 | Картометрический метод | 0.5 | - |
| 150 | 217047.17 | 277134.62 | Картометрический метод | 0.5 | - |
| 151 | 217046.32 | 277136.15 | Картометрический метод | 0.5 | - |
| 152 | 217045.42 | 277137.65 | Картометрический метод | 0.5 | - |
| 153 | 217044.47 | 277139.11 | Картометрический метод | 0.5 | - |
| 154 | 217043.47 | 277140.54 | Картометрический метод | 0.5 | - |
| 155 | 217042.42 | 277141.93 | Картометрический метод | 0.5 | - |
| 156 | 217041.32 | 277143.29 | Картометрический метод | 0.5 | - |
| 157 | 217040.18 | 277144.61 | Картометрический метод | 0.5 | - |
| 158 | 217038.99 | 277145.88 | Картометрический метод | 0.5 | - |
| 159 | 217037.75 | 277147.12 | Картометрический метод | 0.5 | - |
| 160 | 217036.48 | 277148.31 | Картометрический метод | 0.5 | - |
| 161 | 217035.16 | 277149.45 | Картометрический метод | 0.5 | - |
| 162 | 217033.80 | 277150.55 | Картометрический метод | 0.5 | - |
| 163 | 217032.41 | 277151.60 | Картометрический метод | 0.5 | - |
| 164 | 217030.98 | 277152.60 | Картометрический метод | 0.5 | - |
| 165 | 217029.52 | 277153.55 | Картометрический метод | 0.5 | - |
| 166 | 217028.02 | 277154.45 | Картометрический метод | 0.5 | - |
| 167 | 217026.49 | 277155.30 | Картометрический метод | 0.5 | - |
| 168 | 217024.94 | 277156.09 | Картометрический метод | 0.5 | - |
| 169 | 217023.36 | 277156.83 | Картометрический метод | 0.5 | - |
| 170 | 217021.75 | 277157.51 | Картометрический метод | 0.5 | - |
| 171 | 217020.12 | 277158.13 | Картометрический метод | 0.5 | - |
| 172 | 217018.47 | 277158.70 | Картометрический метод | 0.5 | - |

3. Сведения о характерных точках части (частей) границы объекта

| Обозначение характерных точек части границы | Координаты, м | | Метод определения координат характерной точки | Средняя квадратическая погрешность положения характерной точки (Mt), м | Описание обозначения точки на местности (при наличии) |
|---|---------------|-----------|--|---|---|
| | X | Y | | | |
| 1 | 2 | 3 | 4 | 5 | 6 |
| 173 | 217016.80 | 277159.21 | Картометрический метод | 0.5 | - |
| 174 | 217015.12 | 277159.66 | Картометрический метод | 0.5 | - |
| 175 | 217013.42 | 277160.06 | Картометрический метод | 0.5 | - |
| 176 | 217011.70 | 277160.39 | Картометрический метод | 0.5 | - |
| 177 | 217009.98 | 277160.66 | Картометрический метод | 0.5 | - |
| 178 | 217008.25 | 277160.88 | Картометрический метод | 0.5 | - |
| 179 | 217006.51 | 277161.03 | Картометрический метод | 0.5 | - |
| 180 | 217004.76 | 277161.12 | Картометрический метод | 0.5 | - |
| 1 | 217003.02 | 277161.15 | Картометрический метод | 0.5 | - |

**Текстовое описание местоположения границ
населенных пунктов, территориальных зон, особо охраняемых природных
территорий, зон с особыми условиями использования территорий**

| Прохождение границы | | Описание прохождения границы |
|---------------------|----------|------------------------------|
| от точки | до точки | |
| 1 | 2 | 3 |
| 1 | 2 | - |
| 2 | 3 | - |
| 3 | 4 | - |
| 4 | 5 | - |
| 5 | 6 | - |
| 6 | 7 | - |
| 7 | 8 | - |
| 8 | 9 | - |
| 9 | 10 | - |
| 10 | 11 | - |
| 11 | 12 | - |
| 12 | 13 | - |
| 13 | 14 | - |
| 14 | 15 | - |
| 15 | 16 | - |
| 16 | 17 | - |
| 17 | 18 | - |
| 18 | 19 | - |
| 19 | 20 | - |
| 20 | 21 | - |
| 21 | 22 | - |
| 22 | 23 | - |
| 23 | 24 | - |
| 24 | 25 | - |
| 25 | 26 | - |
| 26 | 27 | - |
| 27 | 28 | - |
| 28 | 29 | - |
| 29 | 30 | - |
| 30 | 31 | - |
| 31 | 32 | - |
| 32 | 33 | - |
| 33 | 34 | - |
| 34 | 35 | - |
| 35 | 36 | - |
| 36 | 37 | - |

**Текстовое описание местоположения границ
населенных пунктов, территориальных зон, особо охраняемых природных
территорий, зон с особыми условиями использования территорий**

| Прохождение границы | | Описание прохождения границы |
|---------------------|----------|------------------------------|
| от точки | до точки | |
| 1 | 2 | 3 |
| 37 | 38 | - |
| 38 | 39 | - |
| 39 | 40 | - |
| 40 | 41 | - |
| 41 | 42 | - |
| 42 | 43 | - |
| 43 | 44 | - |
| 44 | 45 | - |
| 45 | 46 | - |
| 46 | 47 | - |
| 47 | 48 | - |
| 48 | 49 | - |
| 49 | 50 | - |
| 50 | 51 | - |
| 51 | 52 | - |
| 52 | 53 | - |
| 53 | 54 | - |
| 54 | 55 | - |
| 55 | 56 | - |
| 56 | 57 | - |
| 57 | 58 | - |
| 58 | 59 | - |
| 59 | 60 | - |
| 60 | 61 | - |
| 61 | 62 | - |
| 62 | 63 | - |
| 63 | 64 | - |
| 64 | 65 | - |
| 65 | 66 | - |
| 66 | 67 | - |
| 67 | 68 | - |
| 68 | 69 | - |
| 69 | 70 | - |
| 70 | 71 | - |
| 71 | 72 | - |
| 72 | 73 | - |

**Текстовое описание местоположения границ
населенных пунктов, территориальных зон, особо охраняемых природных
территорий, зон с особыми условиями использования территорий**

| Прохождение границы | | Описание прохождения границы |
|---------------------|----------|------------------------------|
| от точки | до точки | |
| 1 | 2 | 3 |
| 73 | 74 | - |
| 74 | 75 | - |
| 75 | 76 | - |
| 76 | 77 | - |
| 77 | 78 | - |
| 78 | 79 | - |
| 79 | 80 | - |
| 80 | 81 | - |
| 81 | 82 | - |
| 82 | 83 | - |
| 83 | 84 | - |
| 84 | 85 | - |
| 85 | 86 | - |
| 86 | 87 | - |
| 87 | 88 | - |
| 88 | 89 | - |
| 89 | 90 | - |
| 90 | 91 | - |
| 91 | 92 | - |
| 92 | 93 | - |
| 93 | 94 | - |
| 94 | 95 | - |
| 95 | 96 | - |
| 96 | 97 | - |
| 97 | 98 | - |
| 98 | 99 | - |
| 99 | 100 | - |
| 100 | 101 | - |
| 101 | 102 | - |
| 102 | 103 | - |
| 103 | 104 | - |
| 104 | 105 | - |
| 105 | 106 | - |
| 106 | 107 | - |
| 107 | 108 | - |
| 108 | 109 | - |

**Текстовое описание местоположения границ
населенных пунктов, территориальных зон, особо охраняемых природных
территорий, зон с особыми условиями использования территорий**

| Прохождение границы | | Описание прохождения границы |
|---------------------|----------|------------------------------|
| от точки | до точки | |
| 1 | 2 | 3 |
| 109 | 110 | - |
| 110 | 111 | - |
| 111 | 112 | - |
| 112 | 113 | - |
| 113 | 114 | - |
| 114 | 115 | - |
| 115 | 116 | - |
| 116 | 117 | - |
| 117 | 118 | - |
| 118 | 119 | - |
| 119 | 120 | - |
| 120 | 121 | - |
| 121 | 122 | - |
| 122 | 123 | - |
| 123 | 124 | - |
| 124 | 125 | - |
| 125 | 126 | - |
| 126 | 127 | - |
| 127 | 128 | - |
| 128 | 129 | - |
| 129 | 130 | - |
| 130 | 131 | - |
| 131 | 132 | - |
| 132 | 133 | - |
| 133 | 134 | - |
| 134 | 135 | - |
| 135 | 136 | - |
| 136 | 137 | - |
| 137 | 138 | - |
| 138 | 139 | - |
| 139 | 140 | - |
| 140 | 141 | - |
| 141 | 142 | - |
| 142 | 143 | - |
| 143 | 144 | - |
| 144 | 145 | - |

**Текстовое описание местоположения границ
населенных пунктов, территориальных зон, особо охраняемых природных
территорий, зон с особыми условиями использования территорий**

| Прохождение границы | | Описание прохождения границы |
|---------------------|----------|------------------------------|
| от точки | до точки | |
| 1 | 2 | 3 |
| 145 | 146 | - |
| 146 | 147 | - |
| 147 | 148 | - |
| 148 | 149 | - |
| 149 | 150 | - |
| 150 | 151 | - |
| 151 | 152 | - |
| 152 | 153 | - |
| 153 | 154 | - |
| 154 | 155 | - |
| 155 | 156 | - |
| 156 | 157 | - |
| 157 | 158 | - |
| 158 | 159 | - |
| 159 | 160 | - |
| 160 | 161 | - |
| 161 | 162 | - |
| 162 | 163 | - |
| 163 | 164 | - |
| 164 | 165 | - |
| 165 | 166 | - |
| 166 | 167 | - |
| 167 | 168 | - |
| 168 | 169 | - |
| 169 | 170 | - |
| 170 | 171 | - |
| 171 | 172 | - |
| 172 | 173 | - |
| 173 | 174 | - |
| 174 | 175 | - |
| 175 | 176 | - |
| 176 | 177 | - |
| 177 | 178 | - |
| 178 | 179 | - |
| 179 | 180 | - |
| 180 | 1 | - |

Карта (план)

Зона санитарной охраны источника питьевого водоснабжения – подземного водозаборного узла (ВЗУ) питьевого значения «Южный» первый пояс
 План границ объекта землеустройства



Масштаб 1 : 2000

| Условные обозначения: | |
|-----------------------|---|
| | - существующая часть границы, имеющиеся в ГКН сведения о которой достаточны для определения ее местоположения |
| | - зона с особыми условиями использования территории |
| • | - характерная точка границы, сведения о которой достаточны для определения ее местоположения |
| • 1 | - измеряемые точки |
| 33:20:014813:17 | - кадастровый номер земельного участка, сведения о котором внесены в ЕГРН |
| 33:20:014813 | - кадастровый номер квартала |

ОПИСАНИЕ МЕСТОПОЛОЖЕНИЯ ГРАНИЦ

(наименование объекта, местоположение границ которого описано (далее - объект))

Раздел 1

Сведения об объекте

| № п/п | Характеристики объекта | Описание характеристик |
|-------|---|---|
| 1 | 2 | 3 |
| 1. | Местоположение объекта | Владимирская область, город Ковров |
| 2. | Площадь объекта +/- величина погрешности определения площади (P +/- Дельта P) | 7852 +/- 155 м ² |
| 3. | Иные характеристики объекта | Зоны санитарной охраны источников водоснабжения и водопроводов питьевого назначения |

Раздел 2

Сведения о местоположении границ объекта

1. Система координат МСК-33

2. Сведения о характерных точках границ объекта

| Обозначение характерных точек границ | Координаты, м | | Метод определения координат характерной точки | Средняя квадратическая погрешность положения характерной точки (Mf), м | Описание обозначения точки на местности (при наличии) |
|--|---------------|---|--|---|---|
| | X | Y | | | |
| 1 | 2 | 3 | 4 | 5 | 6 |
| - | - | - | - | - | |

3. Сведения о характерных точках части (частей) границы объекта

| Обозначение характерных точек части границы | Координаты, м | | Метод определения координат характерной точки | Средняя квадратическая погрешность положения характерной точки (Mf), м | Описание обозначения точки на местности (при наличии) |
|---|---------------|-----------|--|---|---|
| | X | Y | | | |
| 1 | 2 | 3 | 4 | 5 | 6 |
| Часть 1 | | | | | |
| 1 | 217114.42 | 277186.39 | Картометрический метод | 0.5 | - |
| 2 | 217112.68 | 277186.36 | Картометрический метод | 0.5 | - |
| 3 | 217110.93 | 277186.27 | Картометрический метод | 0.5 | - |
| 4 | 217109.19 | 277186.12 | Картометрический метод | 0.5 | - |
| 5 | 217107.46 | 277185.90 | Картометрический метод | 0.5 | - |
| 6 | 217105.74 | 277185.63 | Картометрический метод | 0.5 | - |
| 7 | 217104.02 | 277185.30 | Картометрический метод | 0.5 | - |
| 8 | 217102.32 | 277184.90 | Картометрический метод | 0.5 | - |
| 9 | 217100.64 | 277184.45 | Картометрический метод | 0.5 | - |
| 10 | 217098.97 | 277183.94 | Картометрический метод | 0.5 | - |
| 11 | 217097.32 | 277183.37 | Картометрический метод | 0.5 | - |
| 12 | 217095.69 | 277182.75 | Картометрический метод | 0.5 | - |
| 13 | 217094.08 | 277182.07 | Картометрический метод | 0.5 | - |
| 14 | 217092.50 | 277181.33 | Картометрический метод | 0.5 | - |
| 15 | 217090.95 | 277180.54 | Картометрический метод | 0.5 | - |
| 16 | 217089.42 | 277179.69 | Картометрический метод | 0.5 | - |

3. Сведения о характерных точках части (частей) границы объекта

| Обозначение характерных точек части границы | Координаты, м | | Метод определения координат характерной точки | Средняя квадратическая погрешность положения характерной точки (Mt), м | Описание обозначения точки на местности (при наличии) |
|---|---------------|-----------|--|---|---|
| | X | Y | | | |
| 1 | 2 | 3 | 4 | 5 | 6 |
| 17 | 217087.92 | 277178.79 | Картометрический метод | 0.5 | - |
| 18 | 217086.46 | 277177.84 | Картометрический метод | 0.5 | - |
| 19 | 217085.03 | 277176.84 | Картометрический метод | 0.5 | - |
| 20 | 217083.64 | 277175.79 | Картометрический метод | 0.5 | - |
| 21 | 217082.28 | 277174.69 | Картометрический метод | 0.5 | - |
| 22 | 217080.96 | 277173.55 | Картометрический метод | 0.5 | - |
| 23 | 217079.69 | 277172.36 | Картометрический метод | 0.5 | - |
| 24 | 217078.45 | 277171.12 | Картометрический метод | 0.5 | - |
| 25 | 217077.26 | 277169.85 | Картометрический метод | 0.5 | - |
| 26 | 217076.12 | 277168.53 | Картометрический метод | 0.5 | - |
| 27 | 217075.02 | 277167.17 | Картометрический метод | 0.5 | - |
| 28 | 217073.97 | 277165.78 | Картометрический метод | 0.5 | - |
| 29 | 217072.97 | 277164.35 | Картометрический метод | 0.5 | - |
| 30 | 217072.02 | 277162.89 | Картометрический метод | 0.5 | - |
| 31 | 217071.12 | 277161.39 | Картометрический метод | 0.5 | - |
| 32 | 217070.27 | 277159.86 | Картометрический метод | 0.5 | - |
| 33 | 217069.48 | 277158.31 | Картометрический метод | 0.5 | - |
| 34 | 217068.74 | 277156.73 | Картометрический метод | 0.5 | - |
| 35 | 217068.06 | 277155.12 | Картометрический метод | 0.5 | - |
| 36 | 217067.44 | 277153.49 | Картометрический метод | 0.5 | - |
| 37 | 217066.87 | 277151.84 | Картометрический метод | 0.5 | - |
| 38 | 217066.36 | 277150.17 | Картометрический метод | 0.5 | - |
| 39 | 217065.91 | 277148.49 | Картометрический метод | 0.5 | - |
| 40 | 217065.51 | 277146.79 | Картометрический метод | 0.5 | - |
| 41 | 217065.18 | 277145.07 | Картометрический метод | 0.5 | - |
| 42 | 217064.91 | 277143.35 | Картометрический метод | 0.5 | - |

3. Сведения о характерных точках части (частей) границы объекта

| Обозначение характерных точек части границы | Координаты, м | | Метод определения координат характерной точки | Средняя квадратическая погрешность положения характерной точки (M _t), м | Описание обозначения точки на местности (при наличии) |
|---|---------------|-----------|--|--|---|
| | X | Y | | | |
| 1 | 2 | 3 | 4 | 5 | 6 |
| 43 | 217064.69 | 277141.62 | Картометрический метод | 0.5 | - |
| 44 | 217064.54 | 277139.88 | Картометрический метод | 0.5 | - |
| 45 | 217064.45 | 277138.13 | Картометрический метод | 0.5 | - |
| 46 | 217064.42 | 277136.39 | Картометрический метод | 0.5 | - |
| 47 | 217064.45 | 277134.65 | Картометрический метод | 0.5 | - |
| 48 | 217064.54 | 277132.90 | Картометрический метод | 0.5 | - |
| 49 | 217064.69 | 277131.16 | Картометрический метод | 0.5 | - |
| 50 | 217064.91 | 277129.43 | Картометрический метод | 0.5 | - |
| 51 | 217065.18 | 277127.71 | Картометрический метод | 0.5 | - |
| 52 | 217065.51 | 277125.99 | Картометрический метод | 0.5 | - |
| 53 | 217065.91 | 277124.29 | Картометрический метод | 0.5 | - |
| 54 | 217066.36 | 277122.61 | Картометрический метод | 0.5 | - |
| 55 | 217066.87 | 277120.94 | Картометрический метод | 0.5 | - |
| 56 | 217067.44 | 277119.29 | Картометрический метод | 0.5 | - |
| 57 | 217068.06 | 277117.66 | Картометрический метод | 0.5 | - |
| 58 | 217068.74 | 277116.05 | Картометрический метод | 0.5 | - |
| 59 | 217069.48 | 277114.47 | Картометрический метод | 0.5 | - |
| 60 | 217070.27 | 277112.92 | Картометрический метод | 0.5 | - |
| 61 | 217071.12 | 277111.39 | Картометрический метод | 0.5 | - |
| 62 | 217072.02 | 277109.89 | Картометрический метод | 0.5 | - |
| 63 | 217072.97 | 277108.43 | Картометрический метод | 0.5 | - |
| 64 | 217073.97 | 277107.00 | Картометрический метод | 0.5 | - |
| 65 | 217075.02 | 277105.61 | Картометрический метод | 0.5 | - |
| 66 | 217076.12 | 277104.25 | Картометрический метод | 0.5 | - |
| 67 | 217077.26 | 277102.93 | Картометрический метод | 0.5 | - |
| 68 | 217078.45 | 277101.66 | Картометрический метод | 0.5 | - |

3. Сведения о характерных точках части (частей) границы объекта

| Обозначение характерных точек части границы | Координаты, м | | Метод определения координат характерной точки | Средняя квадратическая погрешность положения характерной точки (Mt), м | Описание обозначения точки на местности (при наличии) |
|---|---------------|-----------|--|---|---|
| | X | Y | | | |
| 1 | 2 | 3 | 4 | 5 | 6 |
| 69 | 217079.69 | 277100.42 | Картометрический метод | 0.5 | - |
| 70 | 217080.96 | 277099.23 | Картометрический метод | 0.5 | - |
| 71 | 217082.28 | 277098.09 | Картометрический метод | 0.5 | - |
| 72 | 217083.64 | 277096.99 | Картометрический метод | 0.5 | - |
| 73 | 217085.03 | 277095.94 | Картометрический метод | 0.5 | - |
| 74 | 217086.46 | 277094.94 | Картометрический метод | 0.5 | - |
| 75 | 217087.92 | 277093.99 | Картометрический метод | 0.5 | - |
| 76 | 217089.42 | 277093.09 | Картометрический метод | 0.5 | - |
| 77 | 217090.95 | 277092.24 | Картометрический метод | 0.5 | - |
| 78 | 217092.50 | 277091.45 | Картометрический метод | 0.5 | - |
| 79 | 217094.08 | 277090.71 | Картометрический метод | 0.5 | - |
| 80 | 217095.69 | 277090.03 | Картометрический метод | 0.5 | - |
| 81 | 217097.32 | 277089.41 | Картометрический метод | 0.5 | - |
| 82 | 217098.97 | 277088.84 | Картометрический метод | 0.5 | - |
| 83 | 217100.64 | 277088.33 | Картометрический метод | 0.5 | - |
| 84 | 217102.32 | 277087.88 | Картометрический метод | 0.5 | - |
| 85 | 217104.02 | 277087.48 | Картометрический метод | 0.5 | - |
| 86 | 217105.74 | 277087.15 | Картометрический метод | 0.5 | - |
| 87 | 217107.46 | 277086.88 | Картометрический метод | 0.5 | - |
| 88 | 217109.19 | 277086.66 | Картометрический метод | 0.5 | - |
| 89 | 217110.93 | 277086.51 | Картометрический метод | 0.5 | - |
| 90 | 217112.68 | 277086.42 | Картометрический метод | 0.5 | - |
| 91 | 217114.42 | 277086.39 | Картометрический метод | 0.5 | - |
| 92 | 217116.16 | 277086.42 | Картометрический метод | 0.5 | - |
| 93 | 217117.91 | 277086.51 | Картометрический метод | 0.5 | - |
| 94 | 217119.65 | 277086.66 | Картометрический метод | 0.5 | - |

| 3. Сведения о характерных точках части (частей) границы объекта | | | | | |
|---|---------------|-----------|--|---|---|
| Обозначение характерных точек части границы | Координаты, м | | Метод определения координат характерной точки | Средняя квадратическая погрешность положения характерной точки (Mt), м | Описание обозначения точки на местности (при наличии) |
| | X | Y | | | |
| 1 | 2 | 3 | 4 | 5 | 6 |
| 95 | 217121.38 | 277086.88 | Картометрический метод | 0.5 | - |
| 96 | 217123.10 | 277087.15 | Картометрический метод | 0.5 | - |
| 97 | 217124.82 | 277087.48 | Картометрический метод | 0.5 | - |
| 98 | 217126.52 | 277087.88 | Картометрический метод | 0.5 | - |
| 99 | 217128.20 | 277088.33 | Картометрический метод | 0.5 | - |
| 100 | 217129.87 | 277088.84 | Картометрический метод | 0.5 | - |
| 101 | 217131.52 | 277089.41 | Картометрический метод | 0.5 | - |
| 102 | 217133.15 | 277090.03 | Картометрический метод | 0.5 | - |
| 103 | 217134.76 | 277090.71 | Картометрический метод | 0.5 | - |
| 104 | 217136.34 | 277091.45 | Картометрический метод | 0.5 | - |
| 105 | 217137.89 | 277092.24 | Картометрический метод | 0.5 | - |
| 106 | 217139.42 | 277093.09 | Картометрический метод | 0.5 | - |
| 107 | 217140.92 | 277093.99 | Картометрический метод | 0.5 | - |
| 108 | 217142.38 | 277094.94 | Картометрический метод | 0.5 | - |
| 109 | 217143.81 | 277095.94 | Картометрический метод | 0.5 | - |
| 110 | 217145.20 | 277096.99 | Картометрический метод | 0.5 | - |
| 111 | 217146.56 | 277098.09 | Картометрический метод | 0.5 | - |
| 112 | 217147.88 | 277099.23 | Картометрический метод | 0.5 | - |
| 113 | 217149.15 | 277100.42 | Картометрический метод | 0.5 | - |
| 114 | 217150.39 | 277101.66 | Картометрический метод | 0.5 | - |
| 115 | 217151.58 | 277102.93 | Картометрический метод | 0.5 | - |
| 116 | 217152.72 | 277104.25 | Картометрический метод | 0.5 | - |
| 117 | 217153.82 | 277105.61 | Картометрический метод | 0.5 | - |
| 118 | 217154.87 | 277107.00 | Картометрический метод | 0.5 | - |
| 119 | 217155.87 | 277108.43 | Картометрический метод | 0.5 | - |
| 120 | 217156.82 | 277109.89 | Картометрический метод | 0.5 | - |

| 3. Сведения о характерных точках части (частей) границы объекта | | | | | |
|---|---------------|-----------|--|--|---|
| Обозначение характерных точек части границы | Координаты, м | | Метод определения координат характерной точки | Средняя квадратическая погрешность положения характерной точки (M), м | Описание обозначения точки на местности (при наличии) |
| | X | Y | | | |
| 1 | 2 | 3 | 4 | 5 | 6 |
| 121 | 217157.72 | 277111.39 | Картометрический метод | 0.5 | - |
| 122 | 217158.57 | 277112.92 | Картометрический метод | 0.5 | - |
| 123 | 217159.36 | 277114.47 | Картометрический метод | 0.5 | - |
| 124 | 217160.10 | 277116.05 | Картометрический метод | 0.5 | - |
| 125 | 217160.78 | 277117.66 | Картометрический метод | 0.5 | - |
| 126 | 217161.40 | 277119.29 | Картометрический метод | 0.5 | - |
| 127 | 217161.97 | 277120.94 | Картометрический метод | 0.5 | - |
| 128 | 217162.48 | 277122.61 | Картометрический метод | 0.5 | - |
| 129 | 217162.93 | 277124.29 | Картометрический метод | 0.5 | - |
| 130 | 217163.33 | 277125.99 | Картометрический метод | 0.5 | - |
| 131 | 217163.66 | 277127.71 | Картометрический метод | 0.5 | - |
| 132 | 217163.93 | 277129.43 | Картометрический метод | 0.5 | - |
| 133 | 217164.15 | 277131.16 | Картометрический метод | 0.5 | - |
| 134 | 217164.30 | 277132.90 | Картометрический метод | 0.5 | - |
| 135 | 217164.39 | 277134.65 | Картометрический метод | 0.5 | - |
| 136 | 217164.42 | 277136.39 | Картометрический метод | 0.5 | - |
| 137 | 217164.39 | 277138.13 | Картометрический метод | 0.5 | - |
| 138 | 217164.30 | 277139.88 | Картометрический метод | 0.5 | - |
| 139 | 217164.15 | 277141.62 | Картометрический метод | 0.5 | - |
| 140 | 217163.93 | 277143.35 | Картометрический метод | 0.5 | - |
| 141 | 217163.66 | 277145.07 | Картометрический метод | 0.5 | - |
| 142 | 217163.33 | 277146.79 | Картометрический метод | 0.5 | - |
| 143 | 217162.93 | 277148.49 | Картометрический метод | 0.5 | - |
| 144 | 217162.48 | 277150.17 | Картометрический метод | 0.5 | - |
| 145 | 217161.97 | 277151.84 | Картометрический метод | 0.5 | - |
| 146 | 217161.40 | 277153.49 | Картометрический метод | 0.5 | - |

3. Сведения о характерных точках части (частей) границы объекта

| Обозначение характерных точек части границы | Координаты, м | | Метод определения координат характерной точки | Средняя квадратическая погрешность положения характерной точки (Mt), м | Описание обозначения точки на местности (при наличии) |
|---|---------------|-----------|--|---|---|
| | X | Y | | | |
| 1 | 2 | 3 | 4 | 5 | 6 |
| 147 | 217160.78 | 277155.12 | Картометрический метод | 0.5 | - |
| 148 | 217160.10 | 277156.73 | Картометрический метод | 0.5 | - |
| 149 | 217159.36 | 277158.31 | Картометрический метод | 0.5 | - |
| 150 | 217158.57 | 277159.86 | Картометрический метод | 0.5 | - |
| 151 | 217157.72 | 277161.39 | Картометрический метод | 0.5 | - |
| 152 | 217156.82 | 277162.89 | Картометрический метод | 0.5 | - |
| 153 | 217155.87 | 277164.35 | Картометрический метод | 0.5 | - |
| 154 | 217154.87 | 277165.78 | Картометрический метод | 0.5 | - |
| 155 | 217153.82 | 277167.17 | Картометрический метод | 0.5 | - |
| 156 | 217152.72 | 277168.53 | Картометрический метод | 0.5 | - |
| 157 | 217151.58 | 277169.85 | Картометрический метод | 0.5 | - |
| 158 | 217150.39 | 277171.12 | Картометрический метод | 0.5 | - |
| 159 | 217149.15 | 277172.36 | Картометрический метод | 0.5 | - |
| 160 | 217147.88 | 277173.55 | Картометрический метод | 0.5 | - |
| 161 | 217146.56 | 277174.69 | Картометрический метод | 0.5 | - |
| 162 | 217145.20 | 277175.79 | Картометрический метод | 0.5 | - |
| 163 | 217143.81 | 277176.84 | Картометрический метод | 0.5 | - |
| 164 | 217142.38 | 277177.84 | Картометрический метод | 0.5 | - |
| 165 | 217140.92 | 277178.79 | Картометрический метод | 0.5 | - |
| 166 | 217139.42 | 277179.69 | Картометрический метод | 0.5 | - |
| 167 | 217137.89 | 277180.54 | Картометрический метод | 0.5 | - |
| 168 | 217136.34 | 277181.33 | Картометрический метод | 0.5 | - |
| 169 | 217134.76 | 277182.07 | Картометрический метод | 0.5 | - |
| 170 | 217133.15 | 277182.75 | Картометрический метод | 0.5 | - |
| 171 | 217131.52 | 277183.37 | Картометрический метод | 0.5 | - |
| 172 | 217129.87 | 277183.94 | Картометрический метод | 0.5 | - |

3. Сведения о характерных точках части (частей) границы объекта

| Обозначение характерных точек части границы | Координаты, м | | Метод определения координат характерной точки | Средняя квадратическая погрешность положения характерной точки (Mt), м | Описание обозначения точки на местности (при наличии) |
|---|---------------|-----------|--|---|---|
| | X | Y | | | |
| 1 | 2 | 3 | 4 | 5 | 6 |
| 173 | 217128.20 | 277184.45 | Картометрический метод | 0.5 | - |
| 174 | 217126.52 | 277184.90 | Картометрический метод | 0.5 | - |
| 175 | 217124.82 | 277185.30 | Картометрический метод | 0.5 | - |
| 176 | 217123.10 | 277185.63 | Картометрический метод | 0.5 | - |
| 177 | 217121.38 | 277185.90 | Картометрический метод | 0.5 | - |
| 178 | 217119.65 | 277186.12 | Картометрический метод | 0.5 | - |
| 179 | 217117.91 | 277186.27 | Картометрический метод | 0.5 | - |
| 180 | 217116.16 | 277186.36 | Картометрический метод | 0.5 | - |
| 1 | 217114.42 | 277186.39 | Картометрический метод | 0.5 | - |

**Текстовое описание местоположения границ
населенных пунктов, территориальных зон, особо охраняемых природных
территорий, зон с особыми условиями использования территорий**

| Прохождение границы | | Описание прохождения границы |
|---------------------|----------|------------------------------|
| от точки | до точки | |
| 1 | 2 | 3 |
| 1 | 2 | - |
| 2 | 3 | - |
| 3 | 4 | - |
| 4 | 5 | - |
| 5 | 6 | - |
| 6 | 7 | - |
| 7 | 8 | - |
| 8 | 9 | - |
| 9 | 10 | - |
| 10 | 11 | - |
| 11 | 12 | - |
| 12 | 13 | - |
| 13 | 14 | - |
| 14 | 15 | - |
| 15 | 16 | - |
| 16 | 17 | - |
| 17 | 18 | - |
| 18 | 19 | - |
| 19 | 20 | - |
| 20 | 21 | - |
| 21 | 22 | - |
| 22 | 23 | - |
| 23 | 24 | - |
| 24 | 25 | - |
| 25 | 26 | - |
| 26 | 27 | - |
| 27 | 28 | - |
| 28 | 29 | - |
| 29 | 30 | - |
| 30 | 31 | - |
| 31 | 32 | - |
| 32 | 33 | - |
| 33 | 34 | - |
| 34 | 35 | - |
| 35 | 36 | - |
| 36 | 37 | - |

**Текстовое описание местоположения границ
населенных пунктов, территориальных зон, особо охраняемых природных
территорий, зон с особыми условиями использования территорий**

| Прохождение границы | | Описание прохождения границы |
|---------------------|----------|------------------------------|
| от точки | до точки | |
| 1 | 2 | 3 |
| 37 | 38 | - |
| 38 | 39 | - |
| 39 | 40 | - |
| 40 | 41 | - |
| 41 | 42 | - |
| 42 | 43 | - |
| 43 | 44 | - |
| 44 | 45 | - |
| 45 | 46 | - |
| 46 | 47 | - |
| 47 | 48 | - |
| 48 | 49 | - |
| 49 | 50 | - |
| 50 | 51 | - |
| 51 | 52 | - |
| 52 | 53 | - |
| 53 | 54 | - |
| 54 | 55 | - |
| 55 | 56 | - |
| 56 | 57 | - |
| 57 | 58 | - |
| 58 | 59 | - |
| 59 | 60 | - |
| 60 | 61 | - |
| 61 | 62 | - |
| 62 | 63 | - |
| 63 | 64 | - |
| 64 | 65 | - |
| 65 | 66 | - |
| 66 | 67 | - |
| 67 | 68 | - |
| 68 | 69 | - |
| 69 | 70 | - |
| 70 | 71 | - |
| 71 | 72 | - |
| 72 | 73 | - |

**Текстовое описание местоположения границ
населенных пунктов, территориальных зон, особо охраняемых природных
территорий, зон с особыми условиями использования территорий**

| Прохождение границы | | Описание прохождения границы |
|---------------------|----------|------------------------------|
| от точки | до точки | |
| 1 | 2 | 3 |
| 73 | 74 | - |
| 74 | 75 | - |
| 75 | 76 | - |
| 76 | 77 | - |
| 77 | 78 | - |
| 78 | 79 | - |
| 79 | 80 | - |
| 80 | 81 | - |
| 81 | 82 | - |
| 82 | 83 | - |
| 83 | 84 | - |
| 84 | 85 | - |
| 85 | 86 | - |
| 86 | 87 | - |
| 87 | 88 | - |
| 88 | 89 | - |
| 89 | 90 | - |
| 90 | 91 | - |
| 91 | 92 | - |
| 92 | 93 | - |
| 93 | 94 | - |
| 94 | 95 | - |
| 95 | 96 | - |
| 96 | 97 | - |
| 97 | 98 | - |
| 98 | 99 | - |
| 99 | 100 | - |
| 100 | 101 | - |
| 101 | 102 | - |
| 102 | 103 | - |
| 103 | 104 | - |
| 104 | 105 | - |
| 105 | 106 | - |
| 106 | 107 | - |
| 107 | 108 | - |
| 108 | 109 | - |

**Текстовое описание местоположения границ
населенных пунктов, территориальных зон, особо охраняемых природных
территорий, зон с особыми условиями использования территорий**

| Прохождение границы | | Описание прохождения границы |
|---------------------|----------|------------------------------|
| от точки | до точки | |
| 1 | 2 | 3 |
| 109 | 110 | - |
| 110 | 111 | - |
| 111 | 112 | - |
| 112 | 113 | - |
| 113 | 114 | - |
| 114 | 115 | - |
| 115 | 116 | - |
| 116 | 117 | - |
| 117 | 118 | - |
| 118 | 119 | - |
| 119 | 120 | - |
| 120 | 121 | - |
| 121 | 122 | - |
| 122 | 123 | - |
| 123 | 124 | - |
| 124 | 125 | - |
| 125 | 126 | - |
| 126 | 127 | - |
| 127 | 128 | - |
| 128 | 129 | - |
| 129 | 130 | - |
| 130 | 131 | - |
| 131 | 132 | - |
| 132 | 133 | - |
| 133 | 134 | - |
| 134 | 135 | - |
| 135 | 136 | - |
| 136 | 137 | - |
| 137 | 138 | - |
| 138 | 139 | - |
| 139 | 140 | - |
| 140 | 141 | - |
| 141 | 142 | - |
| 142 | 143 | - |
| 143 | 144 | - |
| 144 | 145 | - |

**Текстовое описание местоположения границ
населенных пунктов, территориальных зон, особо охраняемых природных
территорий, зон с особыми условиями использования территорий**

| Прохождение границы | | Описание прохождения границы |
|---------------------|----------|------------------------------|
| от точки | до точки | |
| 1 | 2 | 3 |
| 145 | 146 | - |
| 146 | 147 | - |
| 147 | 148 | - |
| 148 | 149 | - |
| 149 | 150 | - |
| 150 | 151 | - |
| 151 | 152 | - |
| 152 | 153 | - |
| 153 | 154 | - |
| 154 | 155 | - |
| 155 | 156 | - |
| 156 | 157 | - |
| 157 | 158 | - |
| 158 | 159 | - |
| 159 | 160 | - |
| 160 | 161 | - |
| 161 | 162 | - |
| 162 | 163 | - |
| 163 | 164 | - |
| 164 | 165 | - |
| 165 | 166 | - |
| 166 | 167 | - |
| 167 | 168 | - |
| 168 | 169 | - |
| 169 | 170 | - |
| 170 | 171 | - |
| 171 | 172 | - |
| 172 | 173 | - |
| 173 | 174 | - |
| 174 | 175 | - |
| 175 | 176 | - |
| 176 | 177 | - |
| 177 | 178 | - |
| 178 | 179 | - |
| 179 | 180 | - |
| 180 | 1 | - |

Карта (план)

Зона санитарной охраны источника питьевого водоснабжения – подземного водозаборного узла (ВЗУ) питьевого значения «Южный» первый пояс
 План границ объекта землеустройства



Масштаб 1 :2000

Условные обозначения:

| | |
|-----------------|---|
| | - существующая часть границы, имеющиеся в ГКН сведения о которой достаточны для определения ее местоположения |
| | - зона с особыми условиями использования территории |
| | - характерная точка границы, сведения о которой достаточны для определения ее местоположения |
| | - измеряемые точки |
| 33:20:014813:17 | - кадастровый номер земельного участка, сведения о котором внесены в ЕГРН |
| 33:20:014813 | - кадастровый номер квартала |

ОПИСАНИЕ МЕСТОПОЛОЖЕНИЯ ГРАНИЦ

(наименование объекта, местоположение границ которого описано (далее - объект))

Раздел 1

Сведения об объекте

| № п/п | Характеристики объекта | Описание характеристик |
|-------|---|---|
| 1 | 2 | 3 |
| 1. | Местоположение объекта | Владимирская область, город Ковров |
| 2. | Площадь объекта +/- величина погрешности определения площади (P +/- Дельта P) | 7852 +/- 155 м ² |
| 3. | Иные характеристики объекта | Зоны санитарной охраны источников водоснабжения и водопроводов питьевого назначения |

Раздел 2

Сведения о местоположении границ объекта

1. Система координат МСК-33

2. Сведения о характерных точках границ объекта

| Обозначение характерных точек границ | Координаты, м | | Метод определения координат характерной точки | Средняя квадратическая погрешность положения характерной точки (Mt), м | Описание обозначения точки на местности (при наличии) |
|--------------------------------------|---------------|---|---|--|---|
| | X | Y | | | |
| 1 | 2 | 3 | 4 | 5 | 6 |
| - | - | - | - | - | |

3. Сведения о характерных точках части (частей) границы объекта

| Обозначение характерных точек части границы | Координаты, м | | Метод определения координат характерной точки | Средняя квадратическая погрешность положения характерной точки (Mt), м | Описание обозначения точки на местности (при наличии) |
|---|---------------|-----------|---|--|---|
| | X | Y | | | |
| 1 | 2 | 3 | 4 | 5 | 6 |
| Часть 1 | | | | | |
| 1 | 217044.27 | 276956.13 | Картометрический метод | 0.5 | - |
| 2 | 217042.53 | 276956.10 | Картометрический метод | 0.5 | - |
| 3 | 217040.78 | 276956.01 | Картометрический метод | 0.5 | - |
| 4 | 217039.04 | 276955.86 | Картометрический метод | 0.5 | - |
| 5 | 217037.31 | 276955.64 | Картометрический метод | 0.5 | - |
| 6 | 217035.59 | 276955.37 | Картометрический метод | 0.5 | - |
| 7 | 217033.87 | 276955.04 | Картометрический метод | 0.5 | - |
| 8 | 217032.17 | 276954.64 | Картометрический метод | 0.5 | - |
| 9 | 217030.49 | 276954.19 | Картометрический метод | 0.5 | - |
| 10 | 217028.82 | 276953.68 | Картометрический метод | 0.5 | - |
| 11 | 217027.17 | 276953.11 | Картометрический метод | 0.5 | - |
| 12 | 217025.54 | 276952.49 | Картометрический метод | 0.5 | - |
| 13 | 217023.93 | 276951.81 | Картометрический метод | 0.5 | - |
| 14 | 217022.35 | 276951.07 | Картометрический метод | 0.5 | - |
| 15 | 217020.80 | 276950.28 | Картометрический метод | 0.5 | - |
| 16 | 217019.27 | 276949.43 | Картометрический метод | 0.5 | - |