



Департамент природопользования
и охраны окружающей среды
Владимирской области

ПОСТАНОВЛЕНИЕ

г. Владимир

« 08 » ноября 2022 г.

№ 118

*Об установлении зон санитарной охраны источников
питьевого и технического водоснабжения
ООО «Крип Техно»*

В соответствии с пунктом 5 статьи 18 Федерального закона от 30.03.1999 № 52-ФЗ «О санитарно-эпидемиологическом благополучии населения», постановлением Департамента природопользования и охраны окружающей среды Владимирской области от 18.06.2020 № 78 «О Порядке установления, изменения, прекращения зон санитарной охраны источников питьевого и хозяйственно-бытового водоснабжения», Положением о Департаменте природопользования и охраны окружающей среды Владимирской области, утвержденным постановлением Губернатора области от 01.02.2006 № 63 и, рассмотрев проект зон санитарной охраны скважины № 303 ООО «Крип Техно» в г. Александров, **п о с т а н о в л я ю:**

1. Установить зоны санитарной охраны источников питьевого и технического водоснабжения скважины № 303 ООО «Крип Техно» в г. Александров.

2. Установить границы зон санитарной охраны в соответствии с картами (планами) зон санитарной охраны (Приложение № 1).

3. Установить режим зон санитарной охраны в соответствии с Приложением № 2.

4. Настоящее постановление вступает в силу со дня его официального опубликования.

Директор Департамента



Т.Л. Клименко

ОПИСАНИЕ МЕСТОПОЛОЖЕНИЯ ГРАНИЦ		
Описание местоположения границ зоны с особыми условиями использования территорий-зоны санитарной охраны действующей водозаборной скважины №303 первого пояса (строгого режима) расположенной на территории ООО "КРИП ТЕХНО" Александровского района Владимирской области		
<small>(наименование объекта, местоположение границ которого описано (далее - объект))</small>		
Раздел 1		
Сведения об объекте		
№ п/п	Характеристики объекта	Описание характеристик
1	2	3
1.	Местоположение объекта	Владимирская область, район Александровский, город Александров
2.	Площадь объекта +/- величина погрешности определения площади (Р +/- Дельта Р)	450 +/- 171 м ²
3.	Иные характеристики объекта	зоны санитарной охраны действующей водозаборной скважины №303 первого пояса (строгого режима) проходит от устья скважины 15 м.

ОПИСАНИЕ МЕСТОПОЛОЖЕНИЯ ГРАНИЦ

Описание местоположения границ зоны с особыми условиями использования территорий-зоны санитарной охраны действующей водозаборной скважины №303 первого пояса (строгого режима) расположенной на территории ООО "КРИП ТЕХНО" Александровского района Владимирской области

(наименование объекта, местоположение границ которого описано (далее - объект))

Раздел 1

Сведения об объекте

№ п/п	Характеристики объекта	Описание характеристик
1	2	3
1.	Местоположение объекта	Владимирская область, район Александровский, город Александров
2.	Площадь объекта +/- величина погрешности определения площади (Р +/- Дельта Р)	450 +/- 171 м ²
3.	Иные характеристики объекта	зоны санитарной охраны действующей водозаборной скважины №303 первого пояса (строгого режима) проходит от устья скважины 15 м.

Раздел 2

Сведения о местоположении границ объекта

1. Система координат МСК-33, зона 1

2. Сведения о характерных точках границ объекта

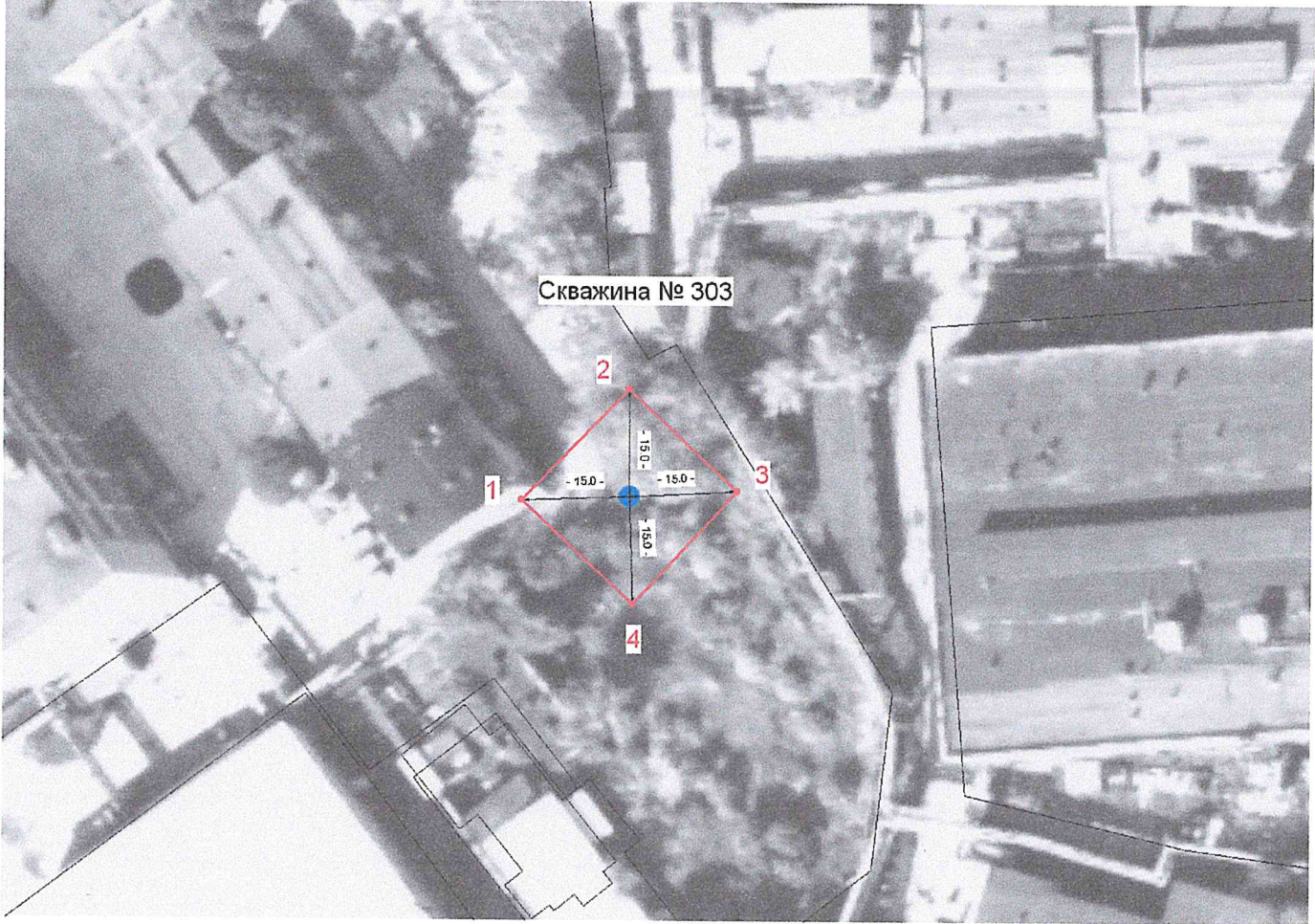
Обозначение характерных точек границ	Координаты, м		Метод определения координат характерной точки	Средняя квадратическая погрешность положения характерной точки (M _t), м	Описание обозначения точки на местности (при наличии)
	X	Y			
1	2	3	4	5	6
1	219904.12	116369.69	Аналитический метод	2.5	Закрепление отсутствует
2	219919.64	116384.63	Аналитический метод	2.5	Закрепление отсутствует
3	219905.42	116399.66	Аналитический метод	2.5	Закрепление отсутствует
4	219889.65	116385.22	Аналитический метод	2.5	Закрепление отсутствует
1	219904.12	116369.69	Аналитический метод	2.5	Закрепление отсутствует

3. Сведения о характерных точках части (частей) границы объекта

Обозначение характерных точек части границы	Координаты, м		Метод определения координат характерной точки	Средняя квадратическая погрешность положения характерной точки (M _t), м	Описание обозначения точки на местности (при наличии)
	X	Y			
1	2	3	4	5	6
-	-	-	-	-	-

Описание местоположения границ
Зоны с особыми условиями использования территорий – зоны санитарной охраны
действующей водозаборной скважины №303 первого пояса (строгого режима),
расположенной на территории ООО «КРИП ТЕХНО»
Александровского района Владимирской области
(наименование объекта)

План границ зоны с особыми условиями использования территорий



М 1:1000

- Условные обозначения:
- Объект
 - Граница зоны
 - 5 Характерная точка, номер



Кадастровый инженер
33-11-132

Т.А. Мищенко

«14» 04 2022г

ОПИСАНИЕ МЕСТОПОЛОЖЕНИЯ ГРАНИЦ

Описание местоположения границ зоны с особыми условиями использования территорий-зоны санитарной охраны действующей водозаборной скважины №303 второго пояса, расположенной на территории ООО "КРИП ТЕХНО" Александровского района Владимирской области

(наименование объекта, местоположение границ которого описано (далее - объект))

Раздел 1

Сведения об объекте

№ п/п	Характеристики объекта	Описание характеристик
1	2	3
1.	Местоположение объекта.	Владимирская область, район Александровский, город Александров
2.	Площадь объекта +/- величина погрешности определения площади (Р +/- Дельта Р)	7812 +/- 773 м ²
3.	Иные характеристики объекта	зоны санитарной охраны действующей водозаборной скважины №303 второго пояса проходит от устья скважины радиусом 50 м.

Раздел 2

Сведения о местоположении границ объекта

1. Система координат МСК-33, зона 1

2. Сведения о характерных точках границ объекта

Обозначение характерных точек границ	Координаты, м		Метод определения координат характерной точки	Средняя квадратическая погрешность положения характерной точки (M _t), м	Описание обозначения точки на местности (при наличии)
	X	Y			
1	2	3	4	5	6
1	219940.78	116350.13	Аналитический метод	2.5	Закрепление отсутствует
2	219946.37	116357.14	Аналитический метод	2.5	Закрепление отсутствует
3	219950.62	116365.03	Аналитический метод	2.5	Закрепление отсутствует
4	219953.39	116373.55	Аналитический метод	2.5	Закрепление отсутствует
5	219954.59	116382.44	Аналитический метод	2.5	Закрепление отсутствует
6	219954.19	116391.39	Аналитический метод	2.5	Закрепление отсутствует
7	219952.19	116400.13	Аналитический метод	2.5	Закрепление отсутствует
8	219948.67	116408.37	Аналитический метод	2.5	Закрепление отсутствует
9	219943.73	116415.85	Аналитический метод	2.5	Закрепление отсутствует
10	219937.54	116422.33	Аналитический метод	2.5	Закрепление отсутствует
11	219930.28	116427.60	Аналитический метод	2.5	Закрепление отсутствует
12	219922.21	116431.49	Аналитический метод	2.5	Закрепление отсутствует
13	219913.57	116433.88	Аналитический метод	2.5	Закрепление отсутствует
14	219904.64	116434.68	Аналитический метод	2.5	Закрепление отсутствует
15	219895.71	116433.88	Аналитический метод	2.5	Закрепление отсутствует
16	219887.07	116431.49	Аналитический метод	2.5	Закрепление отсутствует
17	219879.00	116427.60	Аналитический метод	2.5	Закрепление отсутствует
18	219871.74	116422.33	Аналитический метод	2.5	Закрепление отсутствует
19	219865.55	116415.85	Аналитический метод	2.5	Закрепление отсутствует
20	219860.61	116408.37	Аналитический метод	2.5	Закрепление отсутствует
21	219857.09	116400.13	Аналитический метод	2.5	Закрепление отсутствует
22	219855.09	116391.39	Аналитический метод	2.5	Закрепление отсутствует

2. Сведения о характерных точках границ объекта

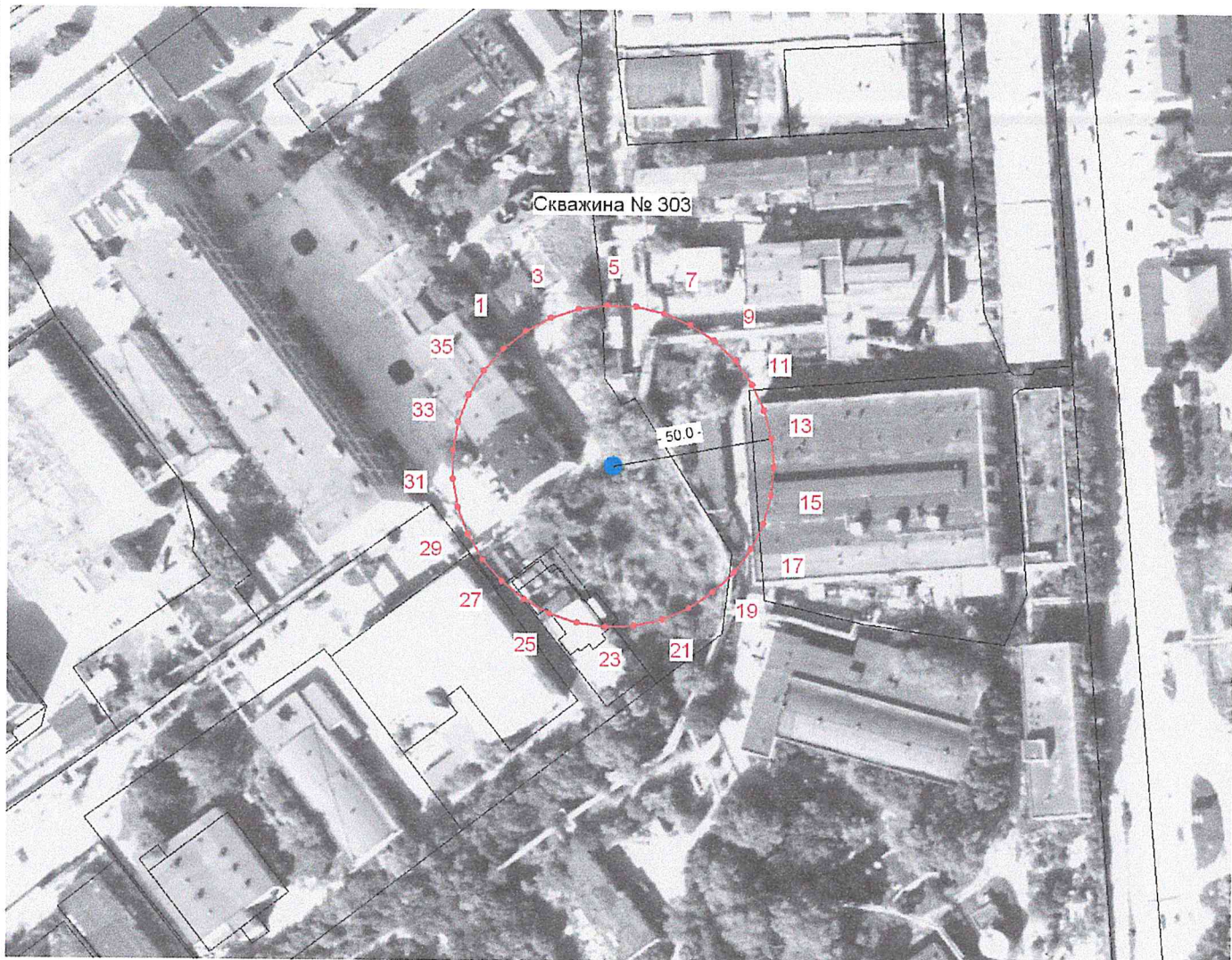
Обозначение характерных точек границ	Координаты, м		Метод определения координат характерной точки	Средняя квадратическая погрешность положения характерной точки (Mt), м	Описание обозначения точки на местности (при наличии)
	X	Y			
1	2	3	4	5	6
23	219854.69	116382.44	Аналитический метод	2.5	Закрепление отсутствует
24	219855.89	116373.55	Аналитический метод	2.5	Закрепление отсутствует
25	219858.66	116365.03	Аналитический метод	2.5	Закрепление отсутствует
26	219862.91	116357.14	Аналитический метод	2.5	Закрепление отсутствует
27	219868.50	116350.13	Аналитический метод	2.5	Закрепление отсутствует
28	219875.25	116344.23	Аналитический метод	2.5	Закрепление отсутствует
29	219882.95	116339.63	Аналитический метод	2.5	Закрепление отсутствует
30	219891.34	116336.48	Аналитический метод	2.5	Закрепление отсутствует
31	219900.16	116334.88	Аналитический метод	2.5	Закрепление отсутствует
32	219909.12	116334.88	Аналитический метод	2.5	Закрепление отсутствует
33	219917.94	116336.48	Аналитический метод	2.5	Закрепление отсутствует
34	219926.33	116339.63	Аналитический метод	2.5	Закрепление отсутствует
35	219934.03	116344.23	Аналитический метод	2.5	Закрепление отсутствует
1	219940.78	116350.13	Аналитический метод	2.5	Закрепление отсутствует

3. Сведения о характерных точках части (частей) границы объекта

Обозначение характерных точек части границы	Координаты, м		Метод определения координат характерной точки	Средняя квадратическая погрешность положения характерной точки (Mt), м	Описание обозначения точки на местности (при наличии)
	X	Y			
1	2	3	4	5	6
-	-	-	-	-	-

Описание местоположения границ
Зоны с особыми условиями использования территорий – зоны санитарной охраны
действующей водозаборной скважины №303 второго пояса,
расположенной на территории ООО «КРИП ТЕХНО»
Александровского района Владимирской области
(наименование объекта)

План границ зоны с особыми условиями использования территорий



М 1:2000

Условные обозначения:

- Объект
- Граница зоны
- 5 Характерная точка, номер



Кадастровый инженер
33-11-132

Т.А. Мищенко

«14» 04 2022г

ОПИСАНИЕ МЕСТОПОЛОЖЕНИЯ ГРАНИЦ

Описание местоположения границ зоны с особыми условиями использования территорий-зоны санитарной охраны действующей водозаборной скважины №303 третьего пояса, расположенной на территории ООО "КРИП ТЕХНО" Александровского района Владимирской области

(наименование объекта, местоположение границ которого описано (далее - объект))

Раздел 1

Сведения об объекте

№ п/п	Характеристики объекта	Описание характеристик
1	2	3
1.	Местоположение объекта	Владимирская область, район Александровский, город Александров
2.	Площадь объекта +/- величина погрешности определения площади (Р +/- Дельта Р)	391580 +/- 5475 м ²
3.	Иные характеристики объекта	зоны санитарной охраны действующей водозаборной скважины №303 третьего пояса, проходит от устья скважины радиусом 354 м.

Раздел 2

Сведения о местоположении границ объекта

1. Система координат МСК-33, зона 1

2. Сведения о характерных точках границ объекта

Обозначение характерных точек границ	Координаты, м		Метод определения координат характерной точки	Средняя квадратическая погрешность положения характерной точки (M _t), м	Описание обозначения точки на местности (при наличии)
	X	Y			
1	2	3	4	5	6
1	220160.51	116140.04	Аналитический метод	2.5	Закрепление отсутствует
2	220200.08	116189.66	Аналитический метод	2.5	Закрепление отсутствует
3	220230.15	116245.55	Аналитический метод	2.5	Закрепление отсутствует
4	220249.76	116305.91	Аналитический метод	2.5	Закрепление отсутствует
5	220258.28	116368.80	Аналитический метод	2.5	Закрепление отсутствует
6	220255.44	116432.20	Аналитический метод	2.5	Закрепление отсутствует
7	220241.31	116494.07	Аналитический метод	2.5	Закрепление отсутствует
8	220216.37	116552.43	Аналитический метод	2.5	Закрепление отсутствует
9	220181.41	116605.40	Аналитический метод	2.5	Закрепление отсутствует
10	220137.55	116651.27	Аналитический метод	2.5	Закрепление отсутствует
11	220086.21	116688.57	Аналитический метод	2.5	Закрепление отсутствует
12	220029.03	116716.11	Аналитический метод	2.5	Закрепление отсутствует
13	219967.85	116732.99	Аналитический метод	2.5	Закрепление отсутствует
14	219904.64	116738.68	Аналитический метод	2.5	Закрепление отсутствует
15	219841.43	116732.99	Аналитический метод	2.5	Закрепление отсутствует
16	219780.25	116716.11	Аналитический метод	2.5	Закрепление отсутствует
17	219723.07	116688.57	Аналитический метод	2.5	Закрепление отсутствует
18	219671.73	116651.27	Аналитический метод	2.5	Закрепление отсутствует
19	219627.87	116605.40	Аналитический метод	2.5	Закрепление отсутствует
20	219592.91	116552.43	Аналитический метод	2.5	Закрепление отсутствует
21	219567.97	116494.07	Аналитический метод	2.5	Закрепление отсутствует
22	219553.84	116432.20	Аналитический метод	2.5	Закрепление отсутствует

2. Сведения о характерных точках границ объекта

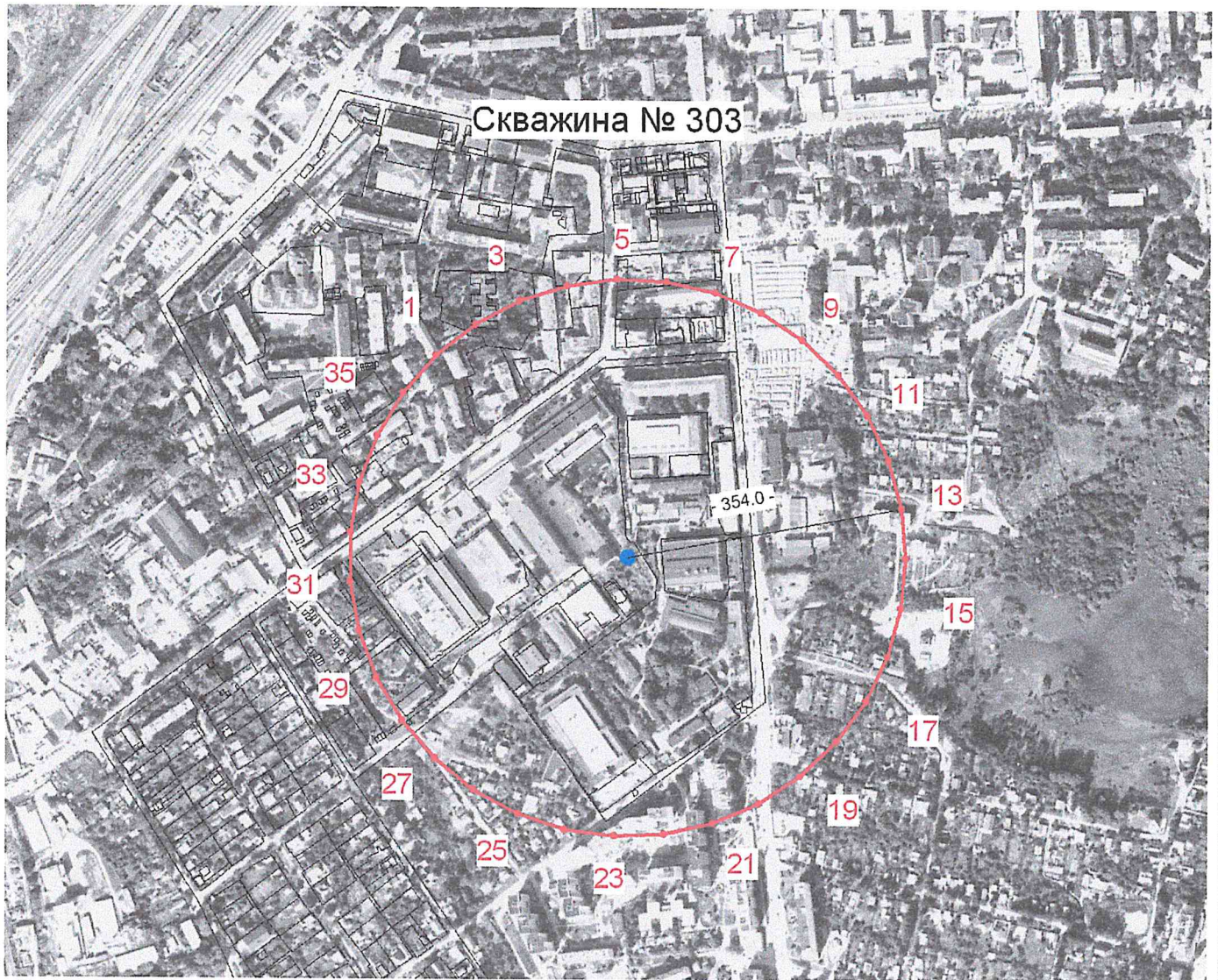
Обозначение характерных точек границ	Координаты, м		Метод определения координат характерной точки	Средняя квадратическая погрешность положения характерной точки (Mt), м	Описание обозначения точки на местности (при наличии)
	X	Y			
1	2	3	4	5	6
23	219551.00	116368.80	Аналитический метод	2.5	Закрепление отсутствует
24	219559.52	116305.91	Аналитический метод	2.5	Закрепление отсутствует
25	219579.13	116245.55	Аналитический метод	2.5	Закрепление отсутствует
26	219609.20	116189.66	Аналитический метод	2.5	Закрепление отсутствует
27	219648.77	116140.04	Аналитический метод	2.5	Закрепление отсутствует
28	219696.56	116098.29	Аналитический метод	2.5	Закрепление отсутствует
29	219751.05	116065.74	Аналитический метод	2.5	Закрепление отсутствует
30	219810.46	116043.44	Аналитический метод	2.5	Закрепление отсутствует
31	219872.91	116032.11	Аналитический метод	2.5	Закрепление отсутствует
32	219936.37	116032.11	Аналитический метод	2.5	Закрепление отсутствует
33	219998.82	116043.44	Аналитический метод	2.5	Закрепление отсутствует
34	220058.23	116065.74	Аналитический метод	2.5	Закрепление отсутствует
35	220112.72	116098.29	Аналитический метод	2.5	Закрепление отсутствует
1	220160.51	116140.04	Аналитический метод	2.5	Закрепление отсутствует

3. Сведения о характерных точках части (частей) границы объекта

Обозначение характерных точек части границы	Координаты, м		Метод определения координат характерной точки	Средняя квадратическая погрешность положения характерной точки (Mt), м	Описание обозначения точки на местности (при наличии)
	X	Y			
1	2	3	4	5	6
-	-	-	-	-	-

**Описание местоположения границ
Зоны с особыми условиями использования территорий – зоны санитарной охраны
действующей водозаборной скважины №303 третьего пояса,
расположенной на территории ООО «КРИП ТЕХНО»
Александровского района Владимирской области**
(наименование объекта)

План границ зоны с особыми условиями использования территорий



Условные обозначения:

- Объект
- Граница зоны
- 5 Характерная точка, номер



Кадастровый инженер
33-11-132

Т.А. Мищенко

« 14 »



Режим зон санитарной охраны скважины № 303

ООО «Крип Техно»

1. На территории первого пояса зон санитарной охраны (далее ЗСО) запрещается:

1.1 все виды строительства, не имеющие непосредственного отношения к эксплуатации, расширению и реконструкции водозаборных сооружений;

1.2 прокладка трубопроводов различного назначения, размещение жилых и хозяйственно-бытовых зданий;

1.3 применение ядохимикатов и удобрений.

2. На территории второго, третьего пояса ЗСО запрещается:

2.1 размещение во втором поясе канализационных очистных сооружений и других объектов, обуславливающих опасность микробного загрязнения подземных вод;

2.2 допускать пролив нефтепродуктов и химических веществ на промышленной площадке второго пояса;

2.3 закачка отработанных вод в подземные горизонты, подземное складирование твердых отходов и разработка недр земли;

2.4 размещение складов горюче-смазочного материалов, ядохимикатов и минеральных удобрений, накопителей промстоков, шламохранилищ и других объектов, обуславливающих опасность химического загрязнения подземных вод.

3. На территории первого пояса ЗСО необходимо предусмотреть следующие мероприятия:

3.1 территория должна быть спланирована для отвода поверхностного стока за ее пределы, озеленена, ограждена и обеспечена охраной, дорожки к сооружениям должны иметь твердое покрытие;

3.2 водозабор должен быть оборудован аппаратурой для систематического контроля соответствия фактического дебита проектной производительности;

3.3 выполнять программу производственного лабораторного контроля качества воды и проводить исследования воды в соответствии с требованиями лицензионных обязательств, вести учет забранных, передаваемых вод по приборам учета, а также производить замеры уровня подземных вод в скважине;

3.4 водопроводные сооружения должны быть оборудованы с учетом предотвращения возможности загрязнения питьевой воды через оголовки и устья скважин.

4. На территории второго, третьего пояса ЗСО необходимо предусмотреть следующие мероприятия:

4.1 бурение новых скважин и новое строительство, связанное с нарушением почвенного покрова, производится при обязательном согласовании с Управлением Роспотребнадзора, органами и учреждениями государственного экологического и геологического контроля;

4.2 выявление, тампонирование всех бездействующих, старых дефектных или неправильно эксплуатируемых скважин, представляющих опасность в отношении возможности загрязнения водоносных горизонтов;

4.3 упорядочить складирование отходов производства и потребления, контролировать герметичность системы сбора канализационных стоков.

