



## МИНИСТЕРСТВО ПРИРОДОПОЛЬЗОВАНИЯ И ЭКОЛОГИИ ВЛАДИМИРСКОЙ ОБЛАСТИ

### ПРИКАЗ

15.05.2026

№ 49-н

*Об установлении зон санитарной охраны  
источников питьевого и хозяйственно-бытового  
или технического водоснабжения  
ИП Шилов Дмитрий Владимирович*

В соответствии с пунктом 5 статьи 18 Федерального закона от 30.03.1999 № 52-ФЗ «О санитарно-эпидемиологическом благополучии населения», постановлением Департамента природопользования и охраны окружающей среды Владимирской области от 18.06.2020 № 78 «О Порядке установления, изменения, прекращения зон санитарной охраны источников питьевого и хозяйственно-бытового водоснабжения», Положением о Министерстве природопользования и экологии Владимирской области, утвержденным постановлением Правительства Владимирской области от 16.02.2023 № 80 и, рассмотрев проект зон санитарной охраны скважины № 1 ИП Шилов Дмитрий Владимирович, расположенной в Судогодском муниципальном округе, п р и к а з ы в а ю:

1. Установить зоны санитарной охраны источников питьевого и хозяйственно-бытового или технического водоснабжения скважины № 1 ИП Шилов Дмитрий Владимирович, расположенной в Судогодском муниципальном округе.

2. Установить границы зон санитарной охраны в соответствии с описанием местоположения границ согласно Приложению № 1 к настоящему приказу.

3. Установить режим зон санитарной охраны согласно Приложению № 2 к настоящему приказу.

4. Настоящий приказ вступает в силу со дня его официального опубликования.

Министр



Ю.В. Самодуров

<b>ГРАФИЧЕСКОЕ ОПИСАНИЕ</b> местоположения границ населенных пунктов, территориальных зон, особо охраняемых природных территорий, зон с особыми условиями использования территории		
<b>Первый пояс зон санитарной охраны источника водоснабжения (скважина №1, расположенная по адресу: Владимирская обл., Судогодский район, МО Муромцевское с/п, ул. Верхняя круча, д. 1) для индивидуального предпринимателя Шилова Дмитрия Владимировича</b> <small>(наименование объекта, местоположение границ которого описано (адрес - объект))</small>		
<b>Раздел 1</b>		
<b>Сведения об объекте</b>		
<b>№ п/п</b>	<b>Характеристики объекта</b>	<b>Описание характеристик</b>
<b>1</b>	<b>2</b>	<b>3</b>
1.	Местоположение объекта	Владимирская область, м.о Судогодский
2.	Площадь объекта +/- величина погрешности определения площади (Р +/- Дельта Р)	2822 +/- 19 м <sup>2</sup>
3.	Иные характеристики объекта	-

## ГРАФИЧЕСКОЕ ОПИСАНИЕ

местоположения границ населенных пунктов, территориальных зон, особо охраняемых природных территорий, зон с особыми условиями использования территории

Первый пояс зон санитарной охраны источника водоснабжения (скважина №1, расположенная по адресу: Владимирская обл., Судогодский район, МО Муромцевское с/п, ул. Верхняя круча, д. 1) для индивидуального предпринимателя Шилова Дмитрия Владимировича

(наименование объекта, местоположение границ которого описано (далее - объект))

### Раздел 1

#### Сведения об объекте

№ п/п	Характеристики объекта	Описание характеристик
1	2	3
1.	Местоположение объекта	Владимирская область, м.о Судогодский
2.	Площадь объекта +/- величина погрешности определения площади (Р +/- Дельта Р)	2822 +/- 19 м <sup>2</sup>
3.	Иные характеристики объекта	-

## Раздел 2

### Сведения о местоположении границ объекта

1. Система координат МСК-33, зона 1

2. Сведения о характерных точках границ объекта

Обозначение характерных точек границ	Координаты, м		Метод определения координат характерной точки	Средняя квадратическая погрешность положения характерной точки (M <sub>t</sub> ), м	Описание обозначения точки на местности (при наличии)
	X	Y			
1	2	3	4	5	6
1	171276.27	251416.65	Метод спутниковых геодезических измерений	0.10	-
2	171276.11	251419.79	Метод спутниковых геодезических измерений	0.10	-
3	171275.61	251422.89	Метод спутниковых геодезических измерений	0.10	-
4	171274.80	251425.92	Метод спутниковых геодезических измерений	0.10	-
5	171273.08	251429.05	Метод спутниковых геодезических измерений	0.10	-
6	171272.25	251431.65	Метод спутниковых геодезических измерений	0.10	-
7	171270.54	251434.28	Метод спутниковых геодезических измерений	0.10	-
8	171268.56	251436.72	Метод спутниковых геодезических измерений	0.10	-
9	171266.34	251438.94	Метод спутниковых геодезических измерений	0.10	-
10	171263.90	251440.92	Метод спутниковых геодезических измерений	0.10	-
11	171261.27	251442.63	Метод спутниковых геодезических измерений	0.10	-

2. Сведения о характерных точках границ объекта					
Обозначение характерных точек границ	Координаты, м		Метод определения координат характерной точки	Средняя квадратическая погрешность положения характерной точки (Mt), м	Описание обозначения точки на местности (при наличии)
	X	Y			
1	2	3	4	5	6
12	171258.47	251444.06	Метод спутниковых геодезических измерений	0.10	-
13	171255.54	251445.18	Метод спутниковых геодезических измерений	0.10	-
14	171252.51	251445.99	Метод спутниковых геодезических измерений	0.10	-
15	171249.41	251446.49	Метод спутниковых геодезических измерений	0.10	-
16	171246.27	251446.65	Метод спутниковых геодезических измерений	0.10	-
17	171243.13	251446.49	Метод спутниковых геодезических измерений	0.10	-
18	171240.03	251445.99	Метод спутниковых геодезических измерений	0.10	-
19	171237.00	251445.18	Метод спутниковых геодезических измерений	0.10	-
20	171234.07	251444.06	Метод спутниковых геодезических измерений	0.10	-
21	171231.27	251442.63	Метод спутниковых геодезических измерений	0.10	-
22	171228.64	251440.92	Метод спутниковых геодезических измерений	0.10	-
23	171226.20	251438.94	Метод спутниковых геодезических измерений	0.10	-
24	171223.98	251436.72	Метод спутниковых геодезических измерений	0.10	-

## 2. Сведения о характерных точках границ объекта

Обозначение характерных точек границ	Координаты, м		Метод определения координат характерной точки	Средняя квадратическая погрешность положения характерной точки (M <sub>t</sub> ), м	Описание обозначения точки на местности (при наличии)
	X	Y			
1	2	3	4	5	6
25	171222.00	251434.28	Метод спутниковых геодезических измерений	0.10	-
26	171220.29	251431.65	Метод спутниковых геодезических измерений	0.10	-
27	171218.86	251428.85	Метод спутниковых геодезических измерений	0.10	-
28	171217.74	251425.92	Метод спутниковых геодезических измерений	0.10	-
29	171216.93	251422.89	Метод спутниковых геодезических измерений	0.10	-
30	171216.43	251419.79	Метод спутниковых геодезических измерений	0.10	-
31	171216.27	251416.65	Метод спутниковых геодезических измерений	0.10	-
32	171216.43	251413.51	Метод спутниковых геодезических измерений	0.10	-
33	171216.93	251410.41	Метод спутниковых геодезических измерений	0.10	-
34	171217.74	251407.38	Метод спутниковых геодезических измерений	0.10	-
35	171218.86	251404.45	Метод спутниковых геодезических измерений	0.10	-
36	171220.29	251401.65	Метод спутниковых геодезических измерений	0.10	-
37	171222.00	251399.02	Метод спутниковых геодезических измерений	0.10	-

2. Сведения о характерных точках границ объекта					
Обозначение характерных точек границ	Координаты, м		Метод определения координат характерной точки	Средняя квадратическая погрешность положения характерной точки (M <sub>t</sub> ), м	Описание обозначения точки на местности (при наличии)
	X	Y			
1	2	3	4	5	6
38	171223.98	251396.58	Метод спутниковых геодезических измерений	0.10	-
39	171226.20	251394.36	Метод спутниковых геодезических измерений	0.10	-
40	171228.64	251392.38	Метод спутниковых геодезических измерений	0.10	-
41	171231.27	251390.67	Метод спутниковых геодезических измерений	0.10	-
42	171234.07	251389.24	Метод спутниковых геодезических измерений	0.10	-
43	171237.00	251388.12	Метод спутниковых геодезических измерений	0.10	-
44	171240.03	251387.31	Метод спутниковых геодезических измерений	0.10	-
45	171243.13	251386.81	Метод спутниковых геодезических измерений	0.10	-
46	171246.27	251386.65	Метод спутниковых геодезических измерений	0.10	-
47	171249.41	251386.81	Метод спутниковых геодезических измерений	0.10	-
48	171252.51	251387.31	Метод спутниковых геодезических измерений	0.10	-
49	171255.54	251388.12	Метод спутниковых геодезических измерений	0.10	-
50	171258.47	251389.24	Метод спутниковых геодезических измерений	0.10	-

## 2. Сведения о характерных точках границ объекта

Обозначение характерных точек границ	Координаты, м		Метод определения координат характерной точки	Средняя квадратическая погрешность положения характерной точки (M <sub>t</sub> ), м	Описание обозначения точки на местности (при наличии)
	X	Y			
1	2	3	4	5	6
51	171261.27	251390.67	Метод спутниковых геодезических измерений	0.10	-
52	171263.90	251392.38	Метод спутниковых геодезических измерений	0.10	-
53	171266.34	251394.36	Метод спутниковых геодезических измерений	0.10	-
54	171268.56	251396.58	Метод спутниковых геодезических измерений	0.10	-
55	171270.54	251399.02	Метод спутниковых геодезических измерений	0.10	-
56	171272.25	251401.65	Метод спутниковых геодезических измерений	0.10	-
57	171273.68	251404.45	Метод спутниковых геодезических измерений	0.10	-
58	171274.80	251407.38	Метод спутниковых геодезических измерений	0.10	-
59	171275.61	251410.41	Метод спутниковых геодезических измерений	0.10	-
60	171276.11	251413.51	Метод спутниковых геодезических измерений	0.10	-
1	171276.27	251416.65	Метод спутниковых геодезических измерений	0.10	-

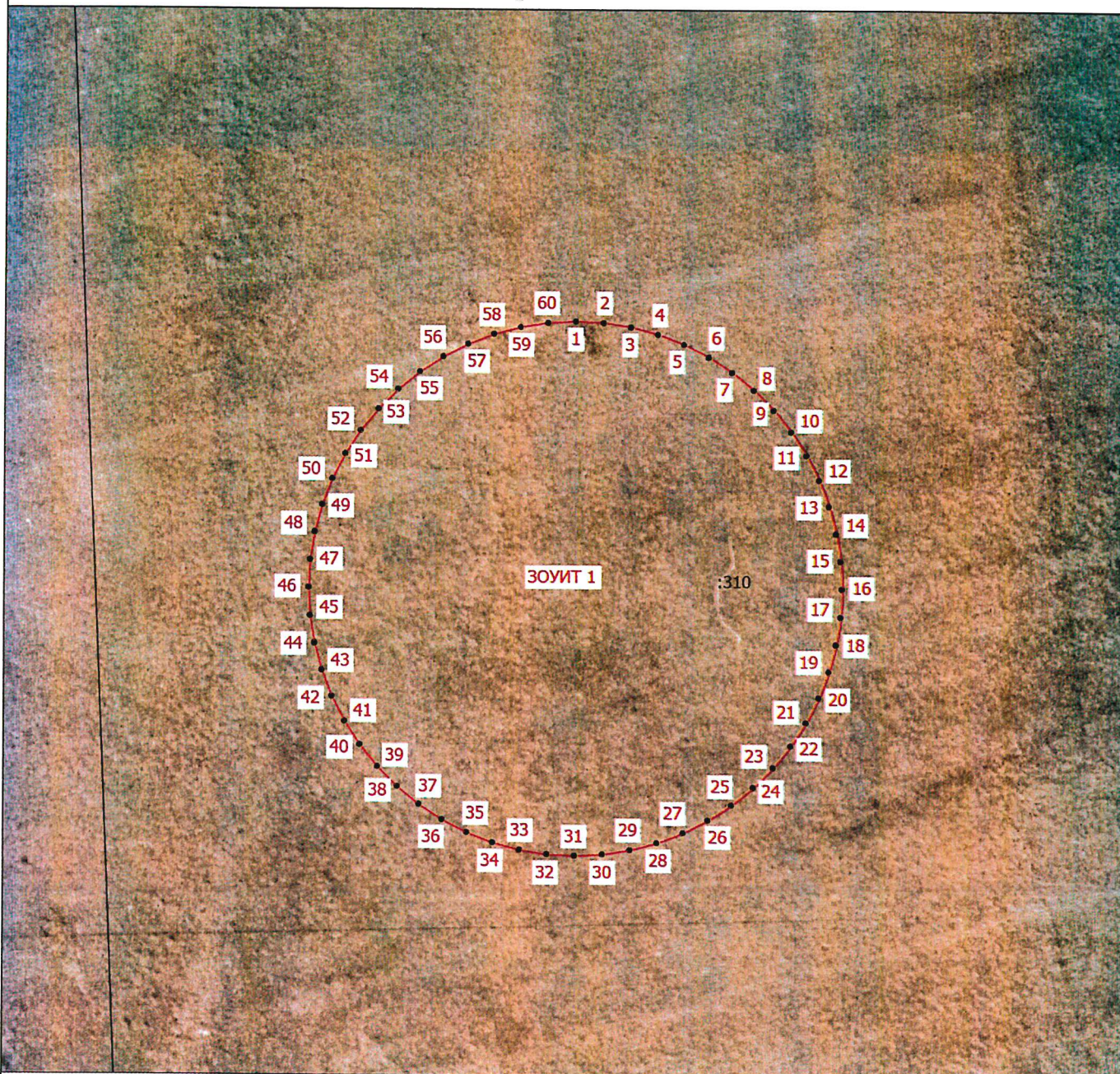
3. Сведения о характерных точках части (частей) границы объекта:

Обозначение характерных точек части границы	Координаты, м		Метод определения координат характерной точки	Средняя квадратическая погрешность положения характерной точки (M <sub>t</sub> ), м	Описание обозначения точки на местности (при наличии)
	X	Y			
1	2	3	4	5	6
-	-	-	-	-	-

--	--	--	--	--	--



## План границ объекта



Масштаб 1:700

**Условные обозначения**

- - Часть границы, местоположение которой определено при выполнении кадастровых работ
- - Характерная точка границы, сведения о которой позволяют однозначно определить ее положение на местности
- ЗОУИТ 1 - Зона с особыми условиями использования территории ЗОУИТ 1 — Первый пояс зон санитарной охраны источника водоснабжения (скважина №1, расположенная по адресу: Владимирская обл., Судогодский район, МО Муромцевское с/п, ул. Верхняя круча, д. 1) для индивидуального предпринимателя Шилова Дмитрия Владимировича
- 1 - Обозначение новой характерной точки
- :310 - Кадастровый номер земельного участка

Подпись \_\_\_\_\_



Дата " 13 " 04 г.

Место для оттиска печати (при наличии) лица, составившего описание местоположения границ объекта

## ГРАФИЧЕСКОЕ ОПИСАНИЕ

местоположения границ населенных пунктов, территориальных зон, особо охраняемых природных территорий, зон с особыми условиями использования территории

Второй пояс зон санитарной охраны источника водоснабжения (скважина №1, расположенная по адресу: Владимирская обл., Судогодский район, МО Муромцевское с/п, ул. Верхняя круча, д. 1) для индивидуального предпринимателя Шилова Дмитрия Владимировича

(наименование объекта, местоположение границ которого описано (далее - объект))

### Раздел 1

#### Сведения об объекте

№ п/п	Характеристики объекта	Описание характеристик
1	2	3
1.	Местоположение объекта	Владимирская область, м.о Судогодский
2.	Площадь объекта +/- величина погрешности определения площади (Р +/- Дельта Р)	9729 +/- 35 м <sup>2</sup>
3.	Иные характеристики объекта	-

## Раздел 2

### Сведения о местоположении границ объекта

1. Система координат МСК-33, зона 1

2. Сведения о характерных точках границ объекта

Обозначение характерных точек границ	Координаты, м		Метод определения координат характерной точки	Средняя квадратическая погрешность положения характерной точки (Мг), м	Описание обозначения точки на местности (при наличии)
	X	Y			
1	2	3	4	5	6
1	171298.65	251413.33	Метод спутниковых геодезических измерений	0.10	-
2	171298.59	251420.17	Метод спутниковых геодезических измерений	0.10	-
3	171297.74	251426.95	Метод спутниковых геодезических измерений	0.10	-
4	171296.12	251433.59	Метод спутниковых геодезических измерений	0.10	-
5	171293.73	251439.99	Метод спутниковых геодезических измерений	0.10	-
6	171290.61	251446.08	Метод спутниковых геодезических измерений	0.10	-
7	171286.81	251451.76	Метод спутниковых геодезических измерений	0.10	-
8	171282.38	251456.96	Метод спутниковых геодезических измерений	0.10	-
9	171277.37	251461.62	Метод спутниковых геодезических измерений	0.10	-
10	171271.86	251465.66	Метод спутниковых геодезических измерений	0.10	-
11	171265.92	251469.04	Метод спутниковых геодезических измерений	0.10	-

2. Сведения о характерных точках границ объекта					
Обозначение характерных точек границ	Координаты, м		Метод определения координат характерной точки	Средняя квадратическая погрешность положения характерной точки (Мт), м	Описание обозначения точки на местности (при наличии)
	X	Y			
1	2	3	4	5	6
12	171259.62	251471.70	Метод спутниковых геодезических измерений	0.10	-
13	171253.06	251473.62	Метод спутниковых геодезических измерений	0.10	-
14	171246.32	251474.76	Метод спутниковых геодезических измерений	0.10	-
15	171239.49	251475.11	Метод спутниковых геодезических измерений	0.10	-
16	171232.67	251474.67	Метод спутниковых геодезических измерений	0.10	-
17	171225.95	251473.44	Метод спутниковых геодезических измерений	0.10	-
18	171219.41	251471.44	Метод спутниковых геодезических измерений	0.10	-
19	171213.15	251468.69	Метод спутниковых геодезических измерений	0.10	-
20	171207.25	251465.24	Метод спутниковых геодезических измерений	0.10	-
21	171201.79	251461.13	Метод спутниковых геодезических измерений	0.10	-
22	171198.74	251457.21	Метод спутниковых геодезических измерений	0.10	-
23	171195.07	251451.35	Метод спутниковых геодезических измерений	0.10	-
24	171192.10	251445.10	Метод спутниковых геодезических измерений	0.10	-

## 2. Сведения о характерных точках границ объекта

Обозначение характерных точек границ	Координаты, м		Метод определения координат характерной точки	Средняя квадратическая погрешность положения характерной точки (Mt), м	Описание обозначения точки на местности (при наличии)
	X	Y			
1	2	3	4	5	6
25	171189.89	251438.55	Метод спутниковых геодезических измерений	0.10	-
26	171188.46	251431.78	Метод спутниковых геодезических измерений	0.10	-
27	171187.84	251424.89	Метод спутниковых геодезических измерений	0.10	-
28	171188.03	251417.98	Метод спутниковых геодезических измерений	0.10	-
29	171189.03	251411.13	Метод спутниковых геодезических измерений	0.10	-
30	171190.82	251404.45	Метод спутниковых геодезических измерений	0.10	-
31	171193.39	251398.03	Метод спутниковых геодезических измерений	0.10	-
32	171196.69	251391.95	Метод спутниковых геодезических измерений	0.10	-
33	171200.69	251386.30	Метод спутниковых геодезических измерений	0.10	-
34	171205.32	251381.16	Метод спутниковых геодезических измерений	0.10	-
35	171210.52	251376.60	Метод спутниковых геодезических измерений	0.10	-
36	171216.22	251372.68	Метод спутниковых геодезических измерений	0.10	-
37	171222.34	251369.46	Метод спутниковых геодезических измерений	0.10	-

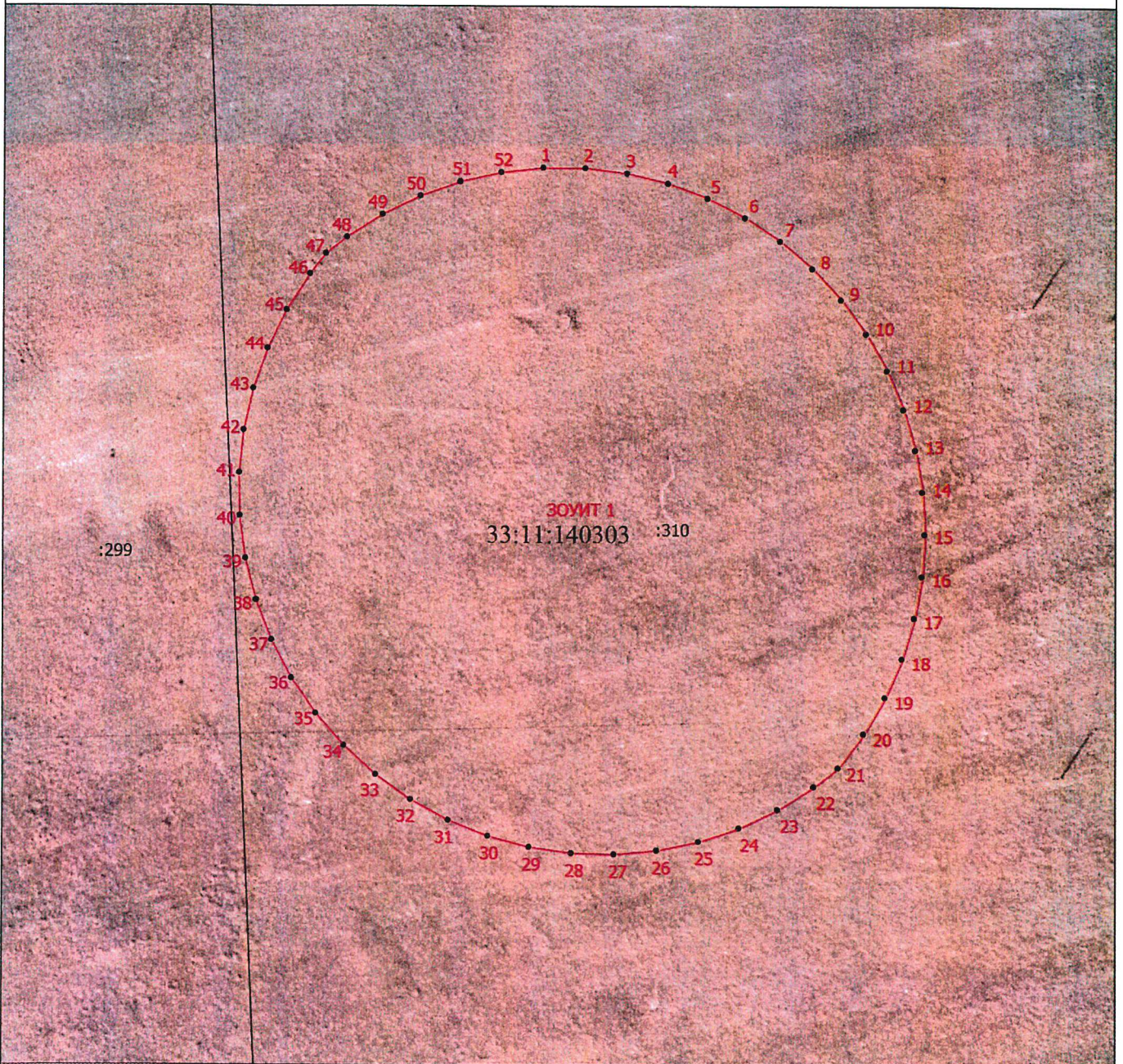
## 2. Сведения о характерных точках границ объекта

Обозначение характерных точек границ	Координаты, м		Метод определения координат характерной точки	Средняя квадратическая погрешность положения характерной точки (M <sub>t</sub> ), м	Описание обозначения точки на местности (при наличии)
	X	Y			
1	2	3	4	5	6
38	171228.80	251366.97	Метод спутниковых геодезических измерений	0.10	-
39	171235.50	251365.26	Метод спутниковых геодезических измерений	0.10	-
40	171242.36	251364.35	Метод спутниковых геодезических измерений	0.10	-
41	171249.28	251364.26	Метод спутниковых геодезических измерений	0.10	-
42	171256.16	251364.97	Метод спутниковых геодезических измерений	0.10	-
43	171262.91	251366.49	Метод спутниковых геодезических измерений	0.10	-
44	171269.43	251368.79	Метод спутниковых геодезических измерений	0.10	-
45	171275.64	251371.83	Метод спутниковых геодезических измерений	0.10	-
46	171281.45	251375.59	Метод спутниковых геодезических измерений	0.10	-
47	171284.74	251378.18	Метод спутниковых геодезических измерений	0.10	-
48	171287.39	251381.55	Метод спутниковых геодезических измерений	0.10	-
49	171291.09	251387.29	Метод спутниковых геодезических измерений	0.10	-
50	171294.11	251393.43	Метод спутниковых геодезических измерений	0.10	-

2. Сведения о характерных точках границ объекта					
Обозначение характерных точек границ	Координаты, м		Метод определения координат характерной точки	Средняя квадратическая погрешность положения характерной точки (Mt), м	Описание обозначения точки на местности (при наличии)
	X	Y			
1	2	3	4	5	6
51	171296.39	251399.87	Метод спутниковых геодезических измерений	0.10	-
52	171297.91	251406.53	Метод спутниковых геодезических измерений	0.10	-
1	171298.65	251413.33	Метод спутниковых геодезических измерений	0.10	-
3. Сведения о характерных точках части (частей) границы объекта					
Обозначение характерных точек части границы	Координаты, м		Метод определения координат характерной точки	Средняя квадратическая погрешность положения характерной точки (Mt), м	Описание обозначения точки на местности (при наличии)
	X	Y			
1	2	3	4	5	6
-	-	-	-	-	-





# План границ объекта



Масштаб 1:1000

## Условные обозначения

-  - Часть границы, местоположение которой определено при выполнении кадастровых работ
-  - Характерная точка границы, сведения о которой позволяют однозначно определить ее положение на местности
- ЗОУИТ 1** - Зона с особыми условиями использования территории ЗОУИТ 1 — Второй пояс зон санитарной охраны источника водоснабжения (скважина №1, расположенная по адресу: Владимирская обл., Судогодский район, МО Муромцевское с/п, ул. Верхняя круча, д. 1) для индивидуального предпринимателя Шилова Дмитрия Владимировича
- 1** - Обозначение новой характерной точки

Подпись



Дата " 13 " 04 2026 г.

Место для оттиска печати (при наличии) лица, составившего описание местоположения границ объекта

## ГРАФИЧЕСКОЕ ОПИСАНИЕ

местоположения границ населенных пунктов, территориальных зон, особо охраняемых природных территорий, зон с особыми условиями использования территории

Третий пояс зон санитарной охраны источника водоснабжения (скважина №1, расположенная по адресу: Владимирская обл., Судогодский район, МО Муромцевское с/п, ул. Верхняя круча, д. 1) для индивидуального предпринимателя Шилова Дмитрия Владимировича

(наименование объекта, местоположение границ которого описано (далее - объект))

### Раздел 1

#### Сведения об объекте

№ п/п	Характеристики объекта	Описание характеристик
1	2	3
1.	Местоположение объекта	Владимирская область, м.о Судогодский
2.	Площадь объекта +/- величина погрешности определения площади (Р +/- Дельта Р)	468974 +/- 240 м <sup>2</sup>
3.	Иные характеристики объекта	-

## Раздел 2

### Сведения о местоположении границ объекта

1. Система координат МСК-33, зона 1

2. Сведения о характерных точках границ объекта

Обозначение характерных точек границ	Координаты, м		Метод определения координат характерной точки	Средняя квадратическая погрешность положения характерной точки (M <sub>t</sub> ), м	Описание обозначения точки на местности (при наличии)
	X	Y			
1	2	3	4	5	6
1	171591.97	251369.19	Метод спутниковых геодезических измерений	0.10	-
2	171589.93	251398.55	Метод спутниковых геодезических измерений	0.10	-
3	171584.96	251427.54	Метод спутниковых геодезических измерений	0.10	-
4	171577.11	251455.90	Метод спутниковых геодезических измерений	0.10	-
5	171566.45	251483.32	Метод спутниковых геодезических измерений	0.10	-
6	171553.09	251509.53	Метод спутниковых геодезических измерений	0.10	-
7	171537.16	251534.27	Метод спутниковых геодезических измерений	0.10	-
8	171518.84	251557.29	Метод спутниковых геодезических измерений	0.10	-
9	171498.29	251578.35	Метод спутниковых геодезических измерений	0.10	-
10	171475.74	251597.24	Метод спутниковых геодезических измерений	0.10	-
11	171446.38	251616.76	Метод спутниковых геодезических измерений	0.10	-

## 2. Сведения о характерных точках границ объекта

Обозначение характерных точек границ	Координаты, м		Метод определения координат характерной точки	Средняя квадратическая погрешность положения характерной точки (Mt), м	Описание обозначения точки на местности (при наличии)
	X	Y			
1	2	3	4	5	6
12	170802.78	252000.58	Метод спутниковых геодезических измерений	0.10	-
13	170778.19	252014.81	Метод спутниковых геодезических измерений	0.10	-
14	170750.60	252021.55	Метод спутниковых геодезических измерений	0.10	-
15	170722.22	252020.26	Метод спутниковых геодезических измерений	0.10	-
16	170695.35	252011.04	Метод спутниковых геодезических измерений	0.10	-
17	170672.16	251994.65	Метод спутниковых геодезических измерений	0.10	-
18	170654.51	251972.39	Метод спутниковых геодезических измерений	0.10	-
19	170643.84	251946.07	Метод спутниковых геодезических измерений	0.10	-
20	170640.99	251917.80	Метод спутниковых геодезических измерений	0.10	-
21	170646.21	251889.88	Метод спутниковых геодезических измерений	0.10	-
22	170654.23	251872.14	Метод спутниковых геодезических измерений	0.10	-
23	171046.16	251216.54	Метод спутниковых геодезических измерений	0.10	-
24	171062.47	251191.51	Метод спутниковых геодезических измерений	0.10	-

## 2. Сведения о характерных точках границ объекта

Обозначение характерных точек границ	Координаты, м		Метод определения координат характерной точки	Средняя квадратическая погрешность положения характерной точки (Mt), м	Описание обозначения точки на местности (при наличии)
	X	Y			
1	2	3	4	5	6
25	171081.25	251168.27	Метод спутниковых геодезических измерений	0.10	-
26	171102.30	251147.07	Метод спутниковых геодезических измерений	0.10	-
27	171125.40	251128.12	Метод спутниковых геодезических измерений	0.10	-
28	171150.31	251111.63	Метод спутниковых геодезических измерений	0.10	-
29	171176.77	251097.76	Метод спутниковых геодезических измерений	0.10	-
30	171204.51	251086.66	Метод спутниковых геодезических измерений	0.10	-
31	171233.23	251078.44	Метод спутниковых геодезических измерений	0.10	-
32	171262.65	251073.20	Метод спутниковых геодезических измерений	0.10	-
33	171292.44	251070.98	Метод спутниковых геодезических измерений	0.10	-
34	171322.31	251071.81	Метод спутниковых геодезических измерений	0.10	-
35	171351.93	251075.68	Метод спутниковых геодезических измерений	0.10	-
36	171381.01	251082.54	Метод спутниковых геодезических измерений	0.10	-
37	171409.23	251092.34	Метод спутниковых геодезических измерений	0.10	-

## 2. Сведения о характерных точках границ объекта

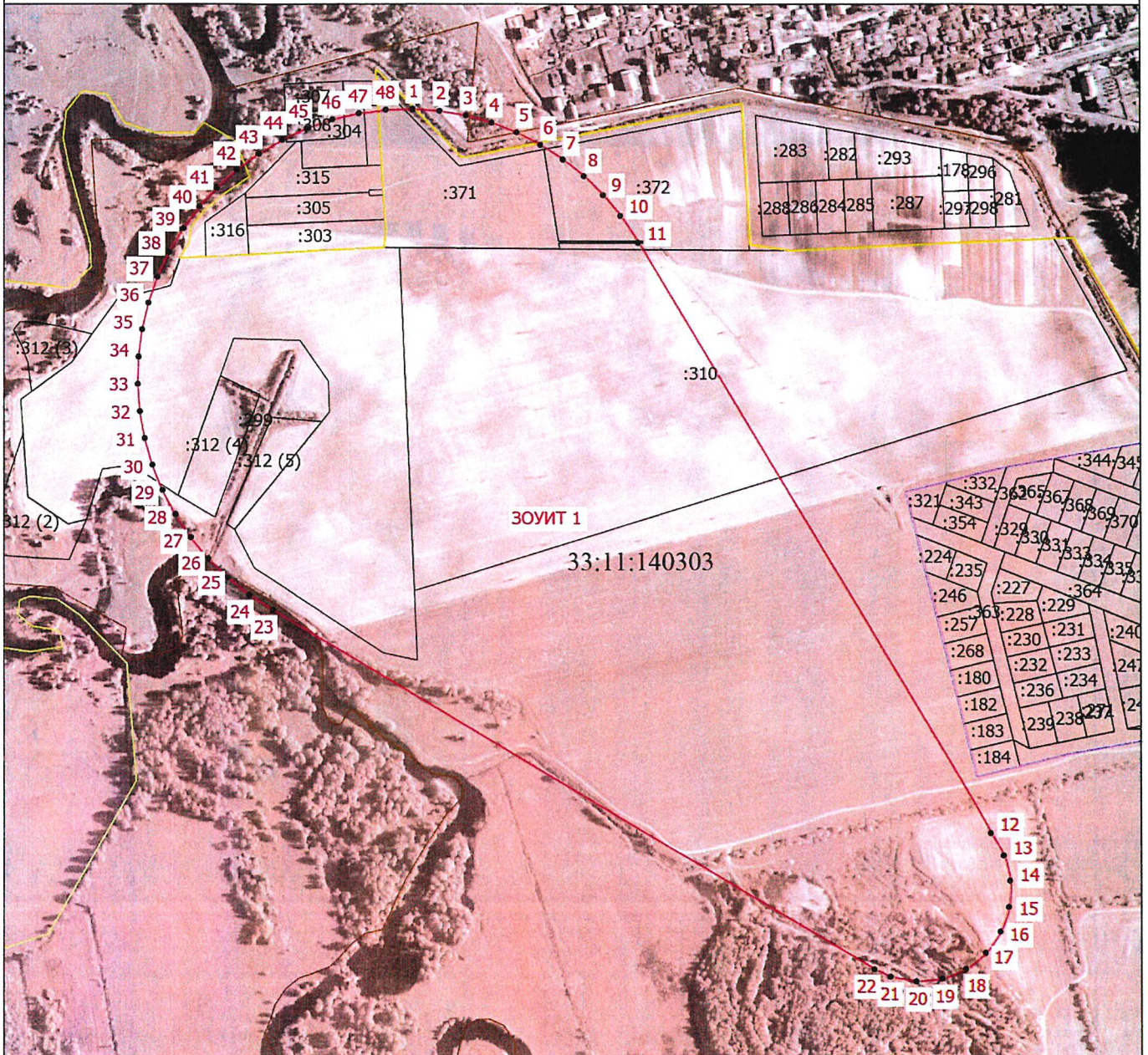
Обозначение характерных точек границ	Координаты, м		Метод определения координат характерной точки	Средняя квадратическая погрешность положения характерной точки (Mf), м	Описание обозначения точки на местности (при наличии)
	X	Y			
1	2	3	4	5	6
38	171436.31	251104.96	Метод спутниковых геодезических измерений	0.10	-
39	171461.96	251120.28	Метод спутниковых геодезических измерений	0.10	-
40	171485.92	251138.12	Метод спутниковых геодезических измерений	0.10	-
41	171506.27	251156.65	Метод спутниковых геодезических измерений	0.10	-
42	171526.01	251178.47	Метод спутниковых геодезических измерений	0.10	-
43	171543.45	251202.16	Метод спутниковых геодезических измерений	0.10	-
44	171558.42	251227.49	Метод спутниковых геодезических измерений	0.10	-
45	171570.78	251254.19	Метод спутниковых геодезических измерений	0.10	-
46	171580.40	251281.99	Метод спутниковых геодезических измерений	0.10	-
47	171587.18	251310.62	Метод спутниковых геодезических измерений	0.10	-
48	171591.04	251339.79	Метод спутниковых геодезических измерений	0.10	-
1	171591.97	251369.19	Метод спутниковых геодезических измерений	0.10	-

## 3. Сведения о характерных точках части (частей) границы объекта

Обозначение характерных точек части границы	Координаты, м		Метод определения координат характерной точки	Средняя квадратическая погрешность положения характерной точки (Mt), м	Описание обозначения точки на местности (при наличии)
	X	Y			
1	2	3	4	5	6
-	-	-	-	-	-



## План границ объекта



Масштаб 1:6900

### Условные обозначения

- — — — — - Часть границы, местоположение которой определено при выполнении кадастровых работ
- - Характерная точка границы, сведения о которой позволяют однозначно определить ее положение на местности
- ЗОУИТ 1** - Зона с особыми условиями использования территории ЗОУИТ 1 — Третий пояс зон санитарной охраны источника водоснабжения (скважина №1, расположенная по адресу: Владимирская обл., Судогодский район, МО Муромцевское с/п, ул. Верхняя круча, д. 1) для индивидуального предпринимателя Шилова Дмитрия Владимировича
- 1** - Обозначение новой характерной точки
- — — — — - Граница кадастрового квартала
- — — — — - Граница населенного пункта

Подпись \_\_\_\_\_



Дата " 13 " 04 2026 г.



Место для оттиска печати (при наличии) лица, составившего описание местоположения границ объекта

## Режим зон санитарной охраны скважины № 1

ИП Шилов Дмитрий Владимирович

### **1. На территории первого пояса зон санитарной охраны (далее ЗСО) запрещается:**

1.1 все виды строительства, не имеющие непосредственного отношения к эксплуатации, расширению, реконструкции водозаборных сооружений;

1.2 прокладка трубопроводов различного назначения, размещение жилых и хозяйственно-бытовых зданий, проживание людей;

1.3 посадка высокоствольных деревьев;

1.4 применение ядохимикатов и удобрений.

### **2. На территории второго, третьего пояса ЗСО запрещается:**

2.1 размещение складов горюче-смазочных материалов, ядохимикатов, минеральных удобрений, накопителей промстоков, шламохранилищ и других объектов, обуславливающих опасность химического загрязнения подземных вод;

2.2 закачка отработанных вод в подземные горизонты, подземное складирование твердых отходов и разработка недр земли;

2.3 размещение кладбищ, скотомогильников, полей ассенизации, полей фильтрации, навозохранилищ, силосных траншей, животноводческих и птицеводческих предприятий и других объектов, обуславливающих опасность микробного загрязнения подземных вод;

2.4 применение удобрений и ядохимикатов, рубка леса главного пользования.

### **3. На территории первого пояса ЗСО необходимо предусмотреть следующие мероприятия:**

3.1 территория должна быть спланирована для отвода поверхностного стока за ее пределы, озеленена, огорожена и обеспечена охраной, дорожки к сооружениям должны иметь твердое покрытие;

3.2 здания должны быть оборудованы канализацией с отведением сточных вод в ближайшую систему бытовой или производственной канализации или на местные станции очистных сооружений, расположенные за пределами первого пояса ЗСО с учетом санитарного состояния территории второго пояса;

3.3 водопроводные сооружения должны быть оборудованы с учетом предотвращения возможности загрязнения питьевой воды через оголовки и устья скважин, люки и переливные трубы резервуаров и устройства заливки насосов;

3.4 водозабор должен быть оборудован аппаратурой для систематического контроля соответствия фактического дебита при эксплуатации водопровода проектной производительности.

**4. На территории второго, третьего пояса ЗСО необходимо предусмотреть следующие мероприятия:**

4.1 бурение новых скважин и новое строительство, связанное с нарушением почвенного покрова, производить при обязательном согласовании с Управлением Роспотребнадзора, органами и учреждениями государственного экологического и геологического контроля;

4.2 выявление, тампонирование всех старых, бездействующих, дефектных или неправильно эксплуатируемых скважин, представляющих опасность в отношении возможности загрязнения водоносных горизонтов.

