



## МИНИСТЕРСТВО ПРИРОДОПОЛЬЗОВАНИЯ И ЭКОЛОГИИ ВЛАДИМИРСКОЙ ОБЛАСТИ

### ПРИКАЗ

01 июня 2023

№ 71-н

*Об установлении зон санитарной охраны  
источников питьевого водоснабжения  
ИП Акулов А.А.*

В соответствии с пунктом 5 статьи 18 Федерального закона от 30.03.1999 № 52-ФЗ «О санитарно-эпидемиологическом благополучии населения», постановлением Департамента природопользования и охраны окружающей среды Владимирской области от 18.06.2020 № 78 «О Порядке установления, изменения, прекращения зон санитарной охраны источников питьевого и хозяйственно-бытового водоснабжения», Положением о Министерстве природопользования и экологии Владимирской области, утвержденным постановлением Правительства Владимирской области от 16.02.2023 № 80 и, рассмотрев проект зон санитарной охраны скважины № 1 ИП Акулова Александра Александровича, расположенной в г. Судогда, ул. Чапаева, д. 31а, **п р и к а з ы в а ю:**

1. Установить зоны санитарной охраны источников питьевого, водоснабжения скважины № 1 ИП Акулова Александра Александровича, расположенной в г. Судогда, ул. Чапаева, д. 31а.

2. Установить границы зон санитарной охраны в соответствии с описанием местоположения границ согласно Приложению № 1 к настоящему приказу.

3. Установить режим зон санитарной охраны согласно Приложению № 2 к настоящему приказу.

4. Настоящий приказ вступает в силу со дня его официального опубликования.

Министр



Т.Л. Клименко

### ОПИСАНИЕ МЕСТОПОЛОЖЕНИЯ ГРАНИЦ

Первый пояс зоны санитарной охраны источника водоснабжения скважина №1, расположенная по адресу: Владимирская обл., г. Судогда, ул. Чапаева, д. 31а

(наименование объекта, местоположение границ водного объекта (далее - объект))

#### Раздел I

#### Сведения об объекте

№ п/п	Характеристики объекта	Описание характеристик
1	2	3
1.	Местоположение объекта	Владимирская область, район Судогодский, город Судогда
2.	Площадь объекта +/- величина погрешности определения площади (Р +/- Дельта Р)	557 +/- 8 м <sup>2</sup>
3.	Иные характеристики объекта	Перечень ограничений установлен СанПиН 2.1.4.1110-02 "Зоны санитарной охраны источников водоснабжения и водопроводов питьевого назначения"

## ОПИСАНИЕ МЕСТОПОЛОЖЕНИЯ ГРАНИЦ

**Первый пояс зоны санитарной охраны источника водоснабжения скважина №1, расположенная по адресу: Владимирская обл., г. Судогда, ул. Чапаева, д. 31а**

(наименование объекта, местоположение границ которого описано (далее - объект))

### Раздел 1

#### Сведения об объекте

№ п/п	Характеристики объекта	Описание характеристик
1	2	3
1.	Местоположение объекта	Владимирская область, район Судогодский, город Судогда
2.	Площадь объекта +/- величина погрешности определения площади (Р +/- Дельта Р)	557 +/- 8 м <sup>2</sup>
3.	Иные характеристики объекта	Перечень ограничений установлен СанПиН 2.1.4.1110-02 "Зоны санитарной охраны источников водоснабжения и водопроводов питьевого назначения"

## Раздел 2

### Сведения о местоположении границ объекта

1. Система координат МСК-33, зона 1

2. Сведения о характерных точках границ объекта

Обозначение характерных точек границ	Координаты, м		Метод определения координат характерной точки	Средняя квадратическая погрешность положения характерной точки (Mt), м	Описание обозначения точки на местности (при наличии)
	X	Y			
1	2	3	4	5	6
1	173199.34	253599.68	Метод спутниковых геодезических измерений	0.10	-
2	173188.69	253627.70	Метод спутниковых геодезических измерений	0.10	-
3	173174.63	253630.87	Метод спутниковых геодезических измерений	0.10	-
4	173169.92	253606.31	Метод спутниковых геодезических измерений	0.10	-
1	173199.34	253599.68	Метод спутниковых геодезических измерений	0.10	-

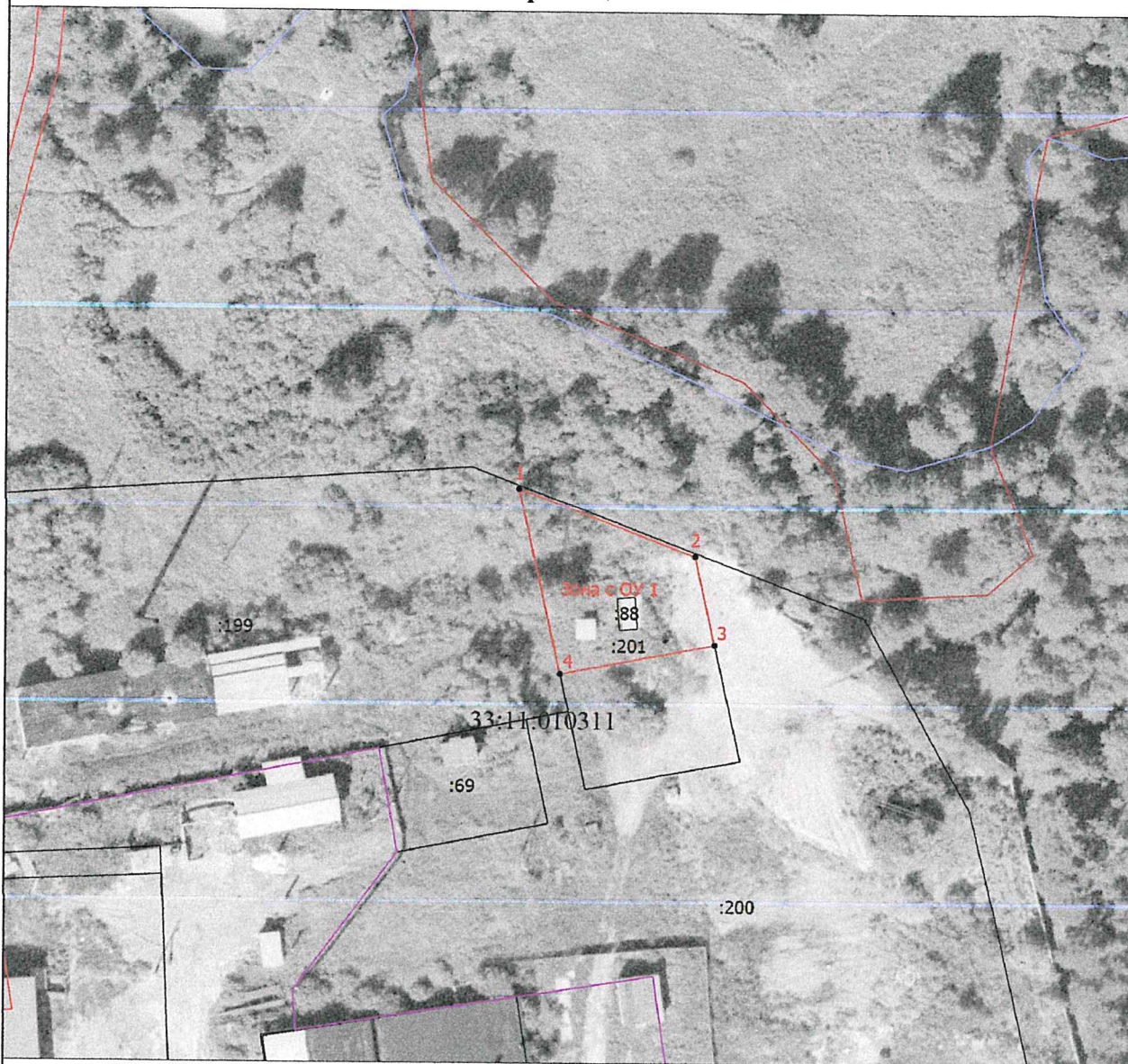
3. Сведения о характерных точках части (частей) границы объекта

Обозначение характерных точек части границы	Координаты, м		Метод определения координат характерной точки	Средняя квадратическая погрешность положения характерной точки (Mt), м	Описание обозначения точки на местности (при наличии)
	X	Y			
1	2	3	4	5	6
-	-	-	-	-	-









## Раздел 4

### План границ объекта



Масштаб 1:1000

#### Условные обозначения

-  - Часть границы, местоположение которой определено при выполнении кадастровых работ
-  - Характерная точка границы, сведения о которой позволяют однозначно определить ее положение на местности
- Зона с ОУ 1**
  - Зона с особыми условиями использования территории Зона с ОУ 1 — Первый пояс зоны санитарной охраны источника водоснабжения скважина №1, расположенная по адресу: Владимирская обл., г. Судогда, ул. Чапаева, д. 31а
- 1**
  - Обозначение новой характерной точки
-  - Граница кадастрового квартала
-  - Граница муниципального образования
-  - Граница территориальной зоны
-  - Граница зоны с особыми условиями

Подпись \_\_\_\_\_

Дата " 20 " 12 2012 г.

Место для оттиска печати (при наличии) лица, составившего описание местоположения границ объекта

## ОПИСАНИЕ МЕСТОПОЛОЖЕНИЯ ГРАНИЦ

Второй пояс зоны санитарной охраны источника водоснабжения скважина №1,  
расположенная по адресу: Владимирская обл., г. Судогда, ул. Чапаева, д. 31а

(наименование объекта, местоположение границ которого описано (далее - объект))

### Раздел 1

#### Сведения об объекте

№ п/п	Характеристики объекта	Описание характеристик
1	2	3
1.	Местоположение объекта	Владимирская область, район Судогодский, город Судогда
2.	Площадь объекта +/- величина погрешности определения площади (Р +/- Дельта Р)	6153 +/- 27 м <sup>2</sup>
3.	Иные характеристики объекта	Перечень ограничений установлен СанПиН 2.1.4.1110-02 "Зоны санитарной охраны источников водоснабжения и водопроводов питьевого назначения"

## Раздел 2

### Сведения о местоположении границ объекта

1. Система координат МСК-33, зона 1

2. Сведения о характерных точках границ объекта

Обозначение характерных точек границ	Координаты, м		Метод определения координат характерной точки	Средняя квадратическая погрешность положения характерной точки (Mt), м	Описание обозначения точки на местности (при наличии)
	X	Y			
1	2	3	4	5	6
1	173222.56	253617.58	Метод спутниковых геодезических измерений	0.10	-
2	173222.21	253623.13	Метод спутниковых геодезических измерений	0.10	-
3	173221.16	253628.60	Метод спутниковых геодезических измерений	0.10	-
4	173219.44	253633.89	Метод спутниковых геодезических измерений	0.10	-
5	173217.08	253638.93	Метод спутниковых геодезических измерений	0.10	-
6	173214.09	253643.63	Метод спутниковых геодезических измерений	0.10	-
7	173210.55	253647.91	Метод спутниковых геодезических измерений	0.10	-
8	173206.49	253651.72	Метод спутниковых геодезических измерений	0.10	-
9	173201.99	253654.99	Метод спутниковых геодезических измерений	0.10	-
10	173197.11	253657.67	Метод спутниковых геодезических измерений	0.10	-
11	173191.94	253659.72	Метод спутниковых геодезических измерений	0.10	-



## 2. Сведения о характерных точках границ объекта

Обозначение характерных точек границ	Координаты, м		Метод определения координат характерной точки	Средняя квадратическая погрешность положения характерной точки (Mt), м	Описание обозначения точки на местности (при наличии)
	X	Y			
1	2	3	4	5	6
12	173186.55	253661.11	Метод спутниковых геодезических измерений	0.10	-
13	173181.03	253661.80	Метод спутниковых геодезических измерений	0.10	-
14	173175.46	253661.80	Метод спутниковых геодезических измерений	0.10	-
15	173169.94	253661.11	Метод спутниковых геодезических измерений	0.10	-
16	173164.55	253659.72	Метод спутниковых геодезических измерений	0.10	-
17	173159.38	253657.67	Метод спутниковых геодезических измерений	0.10	-
18	173154.50	253654.99	Метод спутниковых геодезических измерений	0.10	-
19	173150.00	253651.72	Метод спутниковых геодезических измерений	0.10	-
20	173145.94	253647.91	Метод спутниковых геодезических измерений	0.10	-
21	173142.39	253643.63	Метод спутниковых геодезических измерений	0.10	-
22	173139.41	253638.93	Метод спутниковых геодезических измерений	0.10	-
23	173137.04	253633.89	Метод спутниковых геодезических измерений	0.10	-
24	173135.32	253628.60	Метод спутниковых геодезических измерений	0.10	-

## 2. Сведения о характерных точках границ объекта

Обозначение характерных точек границ	Координаты, м		Метод определения координат характерной точки	Средняя квадратическая погрешность положения характерной точки (Mt), м	Описание обозначения точки на местности (при наличии)
	X	Y			
1	2	3	4	5	6
25	173134.28	253623.13	Метод спутниковых геодезических измерений	0.10	-
26	173133.93	253617.58	Метод спутниковых геодезических измерений	0.10	-
27	173134.28	253612.03	Метод спутниковых геодезических измерений	0.10	-
28	173135.32	253606.56	Метод спутниковых геодезических измерений	0.10	-
29	173137.04	253601.27	Метод спутниковых геодезических измерений	0.10	-
30	173139.41	253596.23	Метод спутниковых геодезических измерений	0.10	-
31	173142.39	253591.53	Метод спутниковых геодезических измерений	0.10	-
32	173145.94	253587.25	Метод спутниковых геодезических измерений	0.10	-
33	173150.00	253583.44	Метод спутниковых геодезических измерений	0.10	-
34	173154.50	253580.16	Метод спутниковых геодезических измерений	0.10	-
35	173159.38	253577.48	Метод спутниковых геодезических измерений	0.10	-
36	173164.55	253575.44	Метод спутниковых геодезических измерений	0.10	-
37	173169.94	253574.05	Метод спутниковых геодезических измерений	0.10	-

## 2. Сведения о характерных точках границ объекта

Обозначение характерных точек границ	Координаты, м		Метод определения координат характерной точки	Средняя квадратическая погрешность положения характерной точки (Mt), м	Описание обозначения точки на местности (при наличии)
	X	Y			
1	2	3	4	5	6
38	173175.46	253573.35	Метод спутниковых геодезических измерений	0.10	-
39	173181.03	253573.35	Метод спутниковых геодезических измерений	0.10	-
40	173186.55	253574.05	Метод спутниковых геодезических измерений	0.10	-
41	173191.94	253575.44	Метод спутниковых геодезических измерений	0.10	-
42	173197.11	253577.48	Метод спутниковых геодезических измерений	0.10	-
43	173201.99	253580.16	Метод спутниковых геодезических измерений	0.10	-
44	173206.49	253583.44	Метод спутниковых геодезических измерений	0.10	-
45	173210.55	253587.25	Метод спутниковых геодезических измерений	0.10	-
46	173214.09	253591.53	Метод спутниковых геодезических измерений	0.10	-
47	173217.08	253596.23	Метод спутниковых геодезических измерений	0.10	-
48	173219.44	253601.27	Метод спутниковых геодезических измерений	0.10	-
49	173221.16	253606.56	Метод спутниковых геодезических измерений	0.10	-
50	173222.21	253612.03	Метод спутниковых геодезических измерений	0.10	-

## 2. Сведения о характерных точках границ объекта

Обозначение характерных точек границ	Координаты, м		Метод определения координат характерной точки	Средняя квадратическая погрешность положения характерной точки (Mt), м	Описание обозначения точки на местности (при наличии)
	X	Y			
1	2	3	4	5	6
1	173222.56	253617.58	Метод спутниковых геодезических измерений	0.10	-

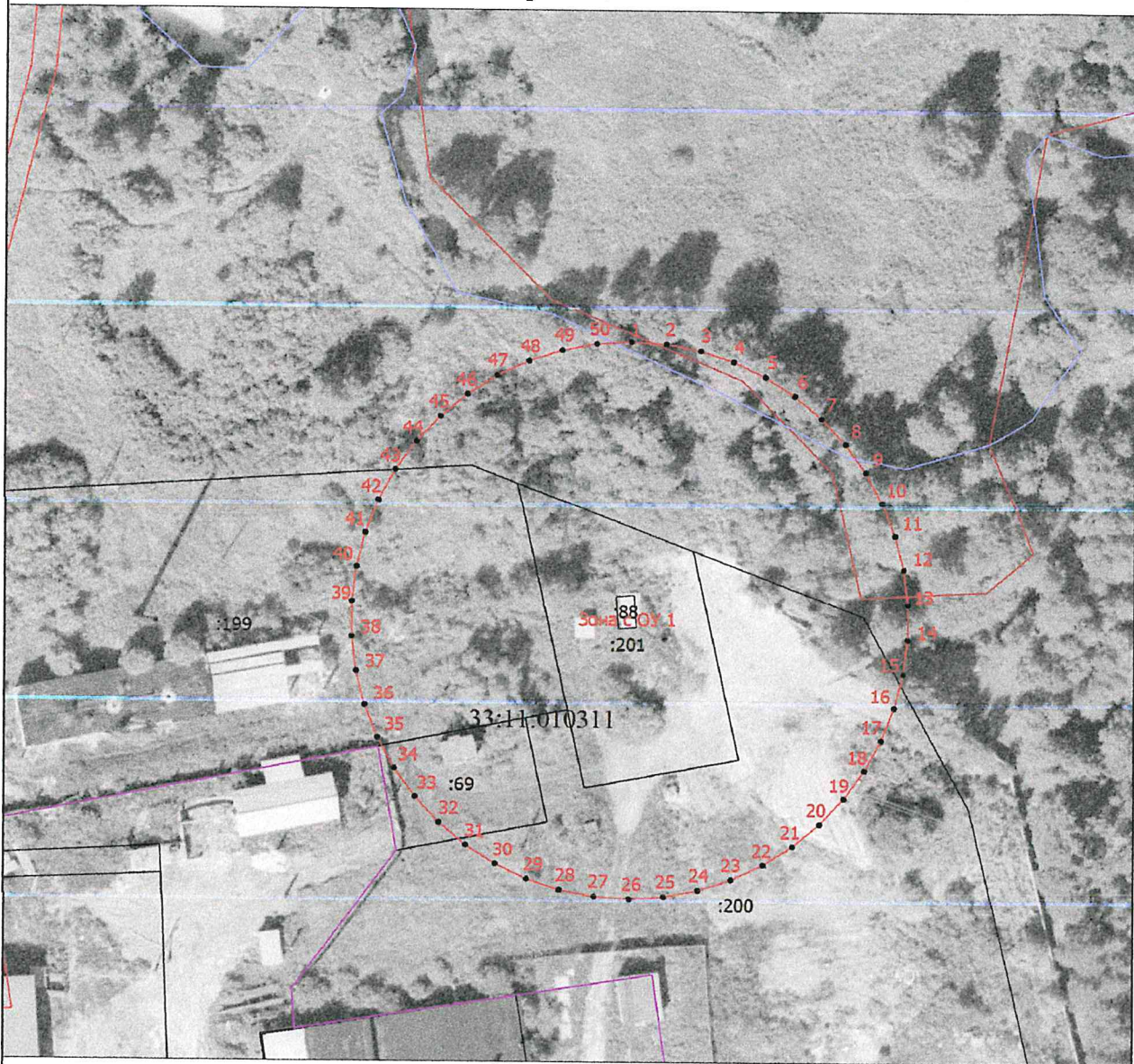
## 3. Сведения о характерных точках части (частей) границы объекта

Обозначение характерных точек части границы	Координаты, м		Метод определения координат характерной точки	Средняя квадратическая погрешность положения характерной точки (Mt), м	Описание обозначения точки на местности (при наличии)
	X	Y			
1	2	3	4	5	6
-	-	-	-	-	-









## Раздел 4

### План границ объекта



Масштаб 1:1000

#### Условные обозначения

-  - Часть границы, местоположение которой определено при выполнении кадастровых работ
-  - Характерная точка границы, сведения о которой позволяют однозначно определить ее положение на местности
- Зона с ОУ 1** - Зона с особыми условиями использования территории Зона с ОУ 1 — Второй пояс зоны санитарной охраны источника водоснабжения скважина №1, расположенная по адресу: Владимирская обл., г. Судогда, ул. Чапаева, д. 31а
- 1** - Обозначение новой характерной точки
-  - Граница кадастрового квартала
-  - Граница муниципального образования
-  - Граница территориальной зоны
-  - Граница зоны с особыми условиями

Подпись \_\_\_\_\_

Дата " 20 " 12 2022 г.

Место для оттиска печати (при наличии) лица, составившего описание местоположения границ объекта

## ОПИСАНИЕ МЕСТОПОЛОЖЕНИЯ ГРАНИЦ

Третий пояс зоны санитарной охраны источника водоснабжения скважина №1,  
расположенная по адресу: Владимирская обл., г. Судогда, ул. Чапаева, д. 31а

(наименование объекта, местоположение границ которого описано (далее - объект))

### Раздел 1

#### Сведения об объекте

№ п/п	Характеристики объекта	Описание характеристик
1	2	3
1.	Местоположение объекта	Владимирская область, район Судогодский, город Судогда
2.	Площадь объекта +/- величина погрешности определения площади (Р +/- Дельта Р)	281616 +/- 186 м <sup>2</sup>
3.	Иные характеристики объекта	Перечень ограничений установлен СанПиН 2.1.4.1110-02 "Зоны санитарной охраны источников водоснабжения и водопроводов питьевого назначения"

## Раздел 2

### Сведения о местоположении границ объекта

1. Система координат МСК-33, зона 1

2. Сведения о характерных точках границ объекта

Обозначение характерных точек границ	Координаты, м		Метод определения координат характерной точки	Средняя квадратическая погрешность положения характерной точки (Mt), м	Описание обозначения точки на местности (при наличии)
	X	Y			
1	2	3	4	5	6
1	173477.74	253617.58	Метод спутниковых геодезических измерений	0.10	-
2	173477.15	253636.38	Метод спутниковых геодезических измерений	0.10	-
3	173475.38	253655.12	Метод спутниковых геодезических измерений	0.10	-
4	173472.44	253673.70	Метод спутниковых геодезических измерений	0.10	-
5	173468.33	253692.06	Метод спутниковых геодезических измерений	0.10	-
6	173463.09	253710.13	Метод спутниковых геодезических измерений	0.10	-
7	173456.71	253727.83	Метод спутниковых геодезических измерений	0.10	-
8	173449.24	253745.10	Метод спутниковых геодезических измерений	0.10	-
9	173440.70	253761.86	Метод спутниковых геодезических измерений	0.10	-
10	173431.12	253778.06	Метод спутниковых геодезических измерений	0.10	-
11	173420.54	253793.62	Метод спутниковых геодезических измерений	0.10	-



## 2. Сведения о характерных точках границ объекта

Обозначение характерных точек границ	Координаты, м		Метод определения координат характерной точки	Средняя квадратическая погрешность положения характерной точки (M <sub>t</sub> ), м	Описание обозначения точки на местности (при наличии)
	X	Y			
1	2	3	4	5	6
12	173409.01	253808.49	Метод спутниковых геодезических измерений	0.10	-
13	173396.57	253822.60	Метод спутниковых геодезических измерений	0.10	-
14	173383.27	253835.91	Метод спутниковых геодезических измерений	0.10	-
15	173369.15	253848.35	Метод спутниковых геодезических измерений	0.10	-
16	173354.29	253859.88	Метод спутниковых геодезических измерений	0.10	-
17	173338.72	253870.46	Метод спутниковых геодезических измерений	0.10	-
18	173322.53	253880.03	Метод спутниковых геодезических измерений	0.10	-
19	173305.76	253888.57	Метод спутниковых геодезических измерений	0.10	-
20	173288.50	253896.05	Метод спутниковых геодезических измерений	0.10	-
21	173270.79	253902.42	Метод спутниковых геодезических измерений	0.10	-
22	173252.73	253907.67	Метод спутниковых геодезических измерений	0.10	-
23	173234.36	253911.77	Метод спутниковых геодезических измерений	0.10	-
24	173215.78	253914.72	Метод спутниковых геодезических измерений	0.10	-

2. Сведения о характерных точках границ объекта					
Обозначение характерных точек границ	Координаты, м		Метод определения координат характерной точки	Средняя квадратическая погрешность положения характерной точки (Mt), м	Описание обозначения точки на местности (при наличии)
	X	Y			
1	2	3	4	5	6
25	173197.05	253916.49	Метод спутниковых геодезических измерений	0.10	-
26	173178.24	253917.08	Метод спутниковых геодезических измерений	0.10	-
27	173159.44	253916.49	Метод спутниковых геодезических измерений	0.10	-
28	173140.71	253914.72	Метод спутниковых геодезических измерений	0.10	-
29	173122.12	253911.77	Метод спутниковых геодезических измерений	0.10	-
30	173103.76	253907.67	Метод спутниковых геодезических измерений	0.10	-
31	173085.69	253902.42	Метод спутниковых геодезических измерений	0.10	-
32	173067.99	253896.05	Метод спутниковых геодезических измерений	0.10	-
33	173050.72	253888.57	Метод спутниковых геодезических измерений	0.10	-
34	173033.96	253880.03	Метод спутниковых геодезических измерений	0.10	-
35	173017.76	253870.46	Метод спутниковых геодезических измерений	0.10	-
36	173002.20	253859.88	Метод спутниковых геодезических измерений	0.10	-
37	172987.34	253848.35	Метод спутниковых геодезических измерений	0.10	-

## 2. Сведения о характерных точках границ объекта

Обозначение характерных точек границ	Координаты, м		Метод определения координат характерной точки	Средняя квадратическая погрешность положения характерной точки (M <sub>t</sub> ), м	Описание обозначения точки на местности (при наличии)
	X	Y			
1	2	3	4	5	6
38	172973.22	253835.91	Метод спутниковых геодезических измерений	0.10	-
39	172959.92	253822.60	Метод спутниковых геодезических измерений	0.10	-
40	172947.48	253808.49	Метод спутниковых геодезических измерений	0.10	-
41	172935.94	253793.62	Метод спутниковых геодезических измерений	0.10	-
42	172925.37	253778.06	Метод спутниковых геодезических измерений	0.10	-
43	172915.79	253761.86	Метод спутниковых геодезических измерений	0.10	-
44	172907.25	253745.10	Метод спутниковых геодезических измерений	0.10	-
45	172899.78	253727.83	Метод спутниковых геодезических измерений	0.10	-
46	172893.40	253710.13	Метод спутниковых геодезических измерений	0.10	-
47	172888.15	253692.06	Метод спутниковых геодезических измерений	0.10	-
48	172884.05	253673.70	Метод спутниковых геодезических измерений	0.10	-
49	172881.11	253655.12	Метод спутниковых геодезических измерений	0.10	-
50	172879.33	253636.38	Метод спутниковых геодезических измерений	0.10	-

2. Сведения о характерных точках границ объекта					
Обозначение характерных точек границ	Координаты, м		Метод определения координат характерной точки	Средняя квадратическая погрешность положения характерной точки (M <sub>t</sub> ), м	Описание обозначения точки на местности (при наличии)
	X	Y			
1	2	3	4	5	6
51	172878.74	253617.58	Метод спутниковых геодезических измерений	0.10	-
52	172879.33	253598.77	Метод спутниковых геодезических измерений	0.10	-
53	172881.11	253580.04	Метод спутниковых геодезических измерений	0.10	-
54	172884.05	253561.46	Метод спутниковых геодезических измерений	0.10	-
55	172888.15	253543.10	Метод спутниковых геодезических измерений	0.10	-
56	172893.40	253525.03	Метод спутниковых геодезических измерений	0.10	-
57	172899.78	253507.33	Метод спутниковых геодезических измерений	0.10	-
58	172907.25	253490.06	Метод спутниковых геодезических измерений	0.10	-
59	172915.79	253473.29	Метод спутниковых геодезических измерений	0.10	-
60	172925.37	253457.10	Метод спутниковых геодезических измерений	0.10	-
61	172935.94	253441.54	Метод спутниковых геодезических измерений	0.10	-
62	172947.48	253426.67	Метод спутниковых геодезических измерений	0.10	-
63	172959.92	253412.56	Метод спутниковых геодезических измерений	0.10	-

## 2. Сведения о характерных точках границ объекта

Обозначение характерных точек границ	Координаты, м		Метод определения координат характерной точки	Средняя квадратическая погрешность положения характерной точки (Mt), м	Описание обозначения точки на местности (при наличии)
	X	Y			
1	2	3	4	5	6
64	172973.22	253399.25	Метод спутниковых геодезических измерений	0.10	-
65	172987.34	253386.81	Метод спутниковых геодезических измерений	0.10	-
66	173002.20	253375.28	Метод спутниковых геодезических измерений	0.10	-
67	173017.76	253364.70	Метод спутниковых геодезических измерений	0.10	-
68	173033.96	253355.13	Метод спутниковых геодезических измерений	0.10	-
69	173050.72	253346.58	Метод спутниковых геодезических измерений	0.10	-
70	173067.99	253339.11	Метод спутниковых геодезических измерений	0.10	-
71	173085.69	253332.74	Метод спутниковых геодезических измерений	0.10	-
72	173103.76	253327.49	Метод спутниковых геодезических измерений	0.10	-
73	173122.12	253323.38	Метод спутниковых геодезических измерений	0.10	-
74	173140.71	253320.44	Метод спутниковых геодезических измерений	0.10	-
75	173159.44	253318.67	Метод спутниковых геодезических измерений	0.10	-
76	173178.24	253318.08	Метод спутниковых геодезических измерений	0.10	-

## 2. Сведения о характерных точках границ объекта

Обозначение характерных точек границ	Координаты, м		Метод определения координат характерной точки	Средняя квадратическая погрешность положения характерной точки (Mt), м	Описание обозначения точки на местности (при наличии)
	X	Y			
1	2	3	4	5	6
77	173197.05	253318.67	Метод спутниковых геодезических измерений	0.10	-
78	173215.78	253320.44	Метод спутниковых геодезических измерений	0.10	-
79	173234.36	253323.38	Метод спутниковых геодезических измерений	0.10	-
80	173252.73	253327.49	Метод спутниковых геодезических измерений	0.10	-
81	173270.79	253332.74	Метод спутниковых геодезических измерений	0.10	-
82	173288.50	253339.11	Метод спутниковых геодезических измерений	0.10	-
83	173305.76	253346.58	Метод спутниковых геодезических измерений	0.10	-
84	173322.53	253355.13	Метод спутниковых геодезических измерений	0.10	-
85	173338.72	253364.70	Метод спутниковых геодезических измерений	0.10	-
86	173354.29	253375.28	Метод спутниковых геодезических измерений	0.10	-
87	173369.15	253386.81	Метод спутниковых геодезических измерений	0.10	-
88	173383.27	253399.25	Метод спутниковых геодезических измерений	0.10	-
89	173396.57	253412.56	Метод спутниковых геодезических измерений	0.10	-

## 2. Сведения о характерных точках границ объекта

Обозначение характерных точек границ	Координаты, м		Метод определения координат характерной точки	Средняя квадратическая погрешность положения характерной точки (M <sub>t</sub> ), м	Описание обозначения точки на местности (при наличии)
	X	Y			
1	2	3	4	5	6
90	173409.01	253426.67	Метод спутниковых геодезических измерений	0.10	-
91	173420.54	253441.54	Метод спутниковых геодезических измерений	0.10	-
92	173431.12	253457.10	Метод спутниковых геодезических измерений	0.10	-
93	173440.70	253473.29	Метод спутниковых геодезических измерений	0.10	-
94	173449.24	253490.06	Метод спутниковых геодезических измерений	0.10	-
95	173456.71	253507.33	Метод спутниковых геодезических измерений	0.10	-
96	173463.09	253525.03	Метод спутниковых геодезических измерений	0.10	-
97	173468.33	253543.10	Метод спутниковых геодезических измерений	0.10	-
98	173472.44	253561.46	Метод спутниковых геодезических измерений	0.10	-
99	173475.38	253580.04	Метод спутниковых геодезических измерений	0.10	-
100	173477.15	253598.77	Метод спутниковых геодезических измерений	0.10	-
1	173477.74	253617.58	Метод спутниковых геодезических измерений	0.10	-

3. Сведения о характерных точках части (частей) границы объекта

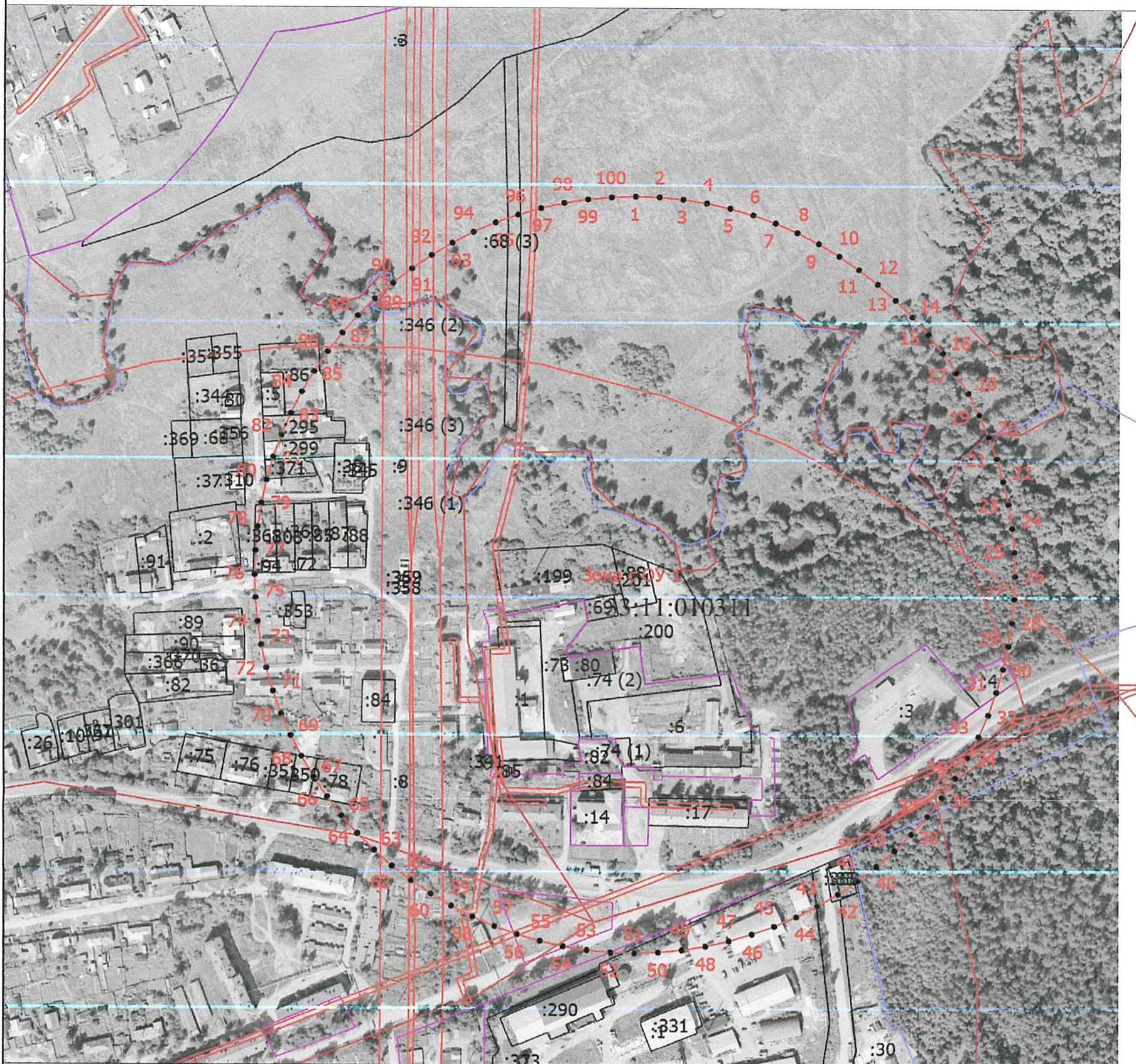
Обозначение характерных точек части границы	Координаты, м		Метод определения координат характерной точки	Средняя квадратическая погрешность положения характерной точки (Mt), м	Описание обозначения точки на местности (при наличии)
	X	Y			
1	2	3	4	5	6
-	-	-	-	-	-











# Раздел 4

## План границ объекта



Масштаб 1:5000

### Условные обозначения

-  - Часть границы, местоположение которой определено при выполнении кадастровых работ
-  - Характерная точка границы, сведения о которой позволяют однозначно определить ее положение на местности
- Зона с ОУ 1** - Зона с особыми условиями использования территории Зона с ОУ 1 — Третий пояс зоны санитарной охраны источника водоснабжения скважина №1, расположенная по адресу: Владимирская обл., г. Судогда, ул. Чапаева, д. 31а
- 1** - Обозначение новой характерной точки
-  - Граница кадастрового квартала
-  - Граница муниципального образования
-  - Граница территориальной зоны
-  - Граница зоны с особыми условиями

Подпись \_\_\_\_\_



Дата " 20 " 11



Место для оттиска печати (при наличии) лица, составившего описание местоположения границ объекта

Режим зон санитарной охраны скважины № 1  
ИП Акулова Александра Александровича

**1. На территории первого пояса зон санитарной охраны (далее ЗСО) запрещается:**

1.1 все виды строительства, не имеющие непосредственного отношения к эксплуатации, расширению и реконструкции водозаборных сооружений;

1.2 прокладка трубопроводов различного назначения, размещение жилых и хозяйственно-бытовых зданий, проживание людей;

1.3 применение ядохимикатов и удобрений;

1.4 допускать посадку высокоствольных деревьев.

**2. На территории второго, третьего пояса ЗСО запрещается:**

2.1 закачка отработанных вод в подземные горизонты, подземное складирование твердых отходов и разработка недр земли;

2.2 размещать склады горюче-смазочных материалов, накопителей промстоков, шламохранилищ, ядохимикатов и минеральных удобрений и других объектов, обуславливающих опасность химического загрязнения подземных вод;

2.3 размещение и эксплуатация кладбищ, скотомогильников, полей ассенизации и компостирования, полей фильтрации, канализационных очистных сооружений, навозохранилищ, силосных траншей, животноводческих и птицеводческих предприятий и других объектов, обуславливающих опасность микробного загрязнения подземных вод;

2.4 применение удобрений и ядохимикатов;

2.5 рубка леса главного пользования и реконструкции.

**3. На территории первого пояса ЗСО необходимо предусмотреть следующие мероприятия:**

3.1 территория должна быть спланирована для отвода поверхностного стока за ее пределы, озеленена, ограждена и обеспечена охраной, дорожки к сооружениям должны иметь твердое покрытие;

3.2 водопроводные сооружения должны быть оборудованы с учетом предотвращения возможности загрязнения питьевой воды через оголовки и устья скважин, люки и переливные трубы резервуаров и устройства заливки насосов;

3.3 здания должны быть оборудованы канализацией с отведением сточных вод в ближайшую систему бытовой канализации или производственной канализации или на местные станции очистных сооружений, расположенные за пределами пояса ЗСО с учетом санитарного состояния территории второго пояса;

3.4 все водозаборы должны быть оборудованы аппаратурой для систематического контроля соответствия фактического дебита при эксплуатации водопровода проектной производительности.

**4. На территории второго, третьего пояса ЗСО необходимо предусмотреть следующие мероприятия:**

4.1 выявление, тампонирувание всех бездействующих, старых, дефектных или неправильно эксплуатируемых скважин, представляющих опасность в отношении возможности загрязнения водоносных горизонтов;

4.2 бурение новых скважин и новое строительство, связанное с нарушением почвенного покрова, производится при обязательном согласовании с Управлением Роспотребнадзора, органами и учреждениями государственного экологического и геологического контроля.

