



Департамент природопользования  
и охраны окружающей среды  
Владимирской области

## ПОСТАНОВЛЕНИЕ

г. Владимир

«26» декабря 2020 г.

№ 184

*Об установлении зон санитарной  
охраны источников хозяйственно-питьевого  
водоснабжения ООО «Аква ТЭК»*

В соответствии с пунктом 5 статьи 18 Федерального закона от 30.03.1999 № 52-ФЗ «О санитарно-эпидемиологическом благополучии населения», постановлением Департамента природопользования и охраны окружающей среды Владимирской области от 18.06.2020 № 78 «О Порядке установления, изменения, прекращения зон санитарной охраны источников питьевого и хозяйственно-бытового водоснабжения», Положением о Департаменте природопользования и охраны окружающей среды Владимирской области, утвержденным постановлением Губернатора области от 01.02.2006 № 63 и, рассмотрев проект зон санитарной охраны водозаборной скважины № 2355/155 ООО «Аква ТЭК» в п. Муромцево Судогодского района Владимирской области,

**п о с т а н о в л я ю:**

1. Установить зоны санитарной охраны источников хозяйственно-питьевого водоснабжения водозаборной скважины № 2355/155 ООО «Аква ТЭК» в п. Муромцево Судогодского района Владимирской области.
2. Установить границы зон санитарной охраны в соответствии с картами (планами) зон санитарной охраны (Приложение № 1).
3. Установить режим зон санитарной охраны в соответствии с Приложением № 2.
4. Настоящее постановление вступает в силу со дня его официального опубликования.

Директор Департамента



Т.Л. Клименко

<b>ОПИСАНИЕ МЕСТОПОЛОЖЕНИЯ ГРАНИЦ</b>		
<b>Зона санитарной охраны источников водоснабжения (скважина №2355/155) п. Муромцево (ул.Первомайская) 1-ый пояс ЗСО</b>		
<small>(наименование объекта, местоположение границ которого описано (далее - объект))</small>		
<b>Раздел 1</b>		
<b>Сведения об объекте</b>		
<b>№ п/п</b>	<b>Характеристики объекта</b>	<b>Описание характеристик</b>
<b>1</b>	<b>2</b>	<b>3</b>
1.	Местоположение объекта	601384, Владимирская область, район Судогодский, поселок Муромцево
2.	Площадь объекта +/- величина погрешности определения площади (Р +/- Дельта Р)	900 +/- 11 м <sup>2</sup>
3.	Иные характеристики объекта	Перечень ограничений установлен СанПиН 2.1.4.1110-02 "Зоны санитарной охраны источников водоснабжения и водопроводов питьевого назначения"

## ОПИСАНИЕ МЕСТОПОЛОЖЕНИЯ ГРАНИЦ

Зона санитарной охраны источников водоснабжения (скважина №2355/155) п. Муромцево (ул.Первомайская) 1-ый пояс ЗСО

(наименование объекта, местоположение границ которого описано (далее - объект))

### Раздел 1

#### Сведения об объекте

№ п/п	Характеристики объекта	Описание характеристик
1	2	3
1.	Местоположение объекта	601384, Владимирская область, район Судогодский, поселок Муромцево
2.	Площадь объекта +/- величина погрешности определения площади (Р +/- Дельта Р)	900 +/- 11 м <sup>2</sup>
3.	Иные характеристики объекта	Перечень ограничений установлен СанПиН 2.1.4.1110-02 "Зоны санитарной охраны источников водоснабжения и водопроводов питьевого назначения"

**Раздел 2**

**Сведения о местоположении границ объекта**

1. Система координат МСК-33

2. Сведения о характерных точках границ объекта

Обозначение характерных точек границ	Координаты, м		Метод определения координат характерной точки	Средняя квадратическая погрешность положения характерной точки (Mt), м	Описание обозначения точки на местности (при наличии)
	X	Y			
1	2	3	4	5	6
1	169590.04	254544.38	Картометрический метод	0.10	-
2	169590.21	254554.38	Картометрический метод	0.10	-
3	169576.08	254557.32	Картометрический метод	0.10	-
4	169564.99	254560.86	Картометрический метод	0.10	-
5	169538.46	254570.81	Картометрический метод	0.10	-
6	169538.50	254569.32	Картометрический метод	0.10	-
7	169539.08	254543.81	Картометрический метод	0.10	-
1	169590.04	254544.38	Картометрический метод	0.10	-

3. Сведения о характерных точках части (частей) границы объекта

Обозначение характерных точек части границы	Координаты, м		Метод определения координат характерной точки	Средняя квадратическая погрешность положения характерной точки (Mt), м	Описание обозначения точки на местности (при наличии)
	X	Y			
1	2	3	4	5	6
-	-	-	-	-	-

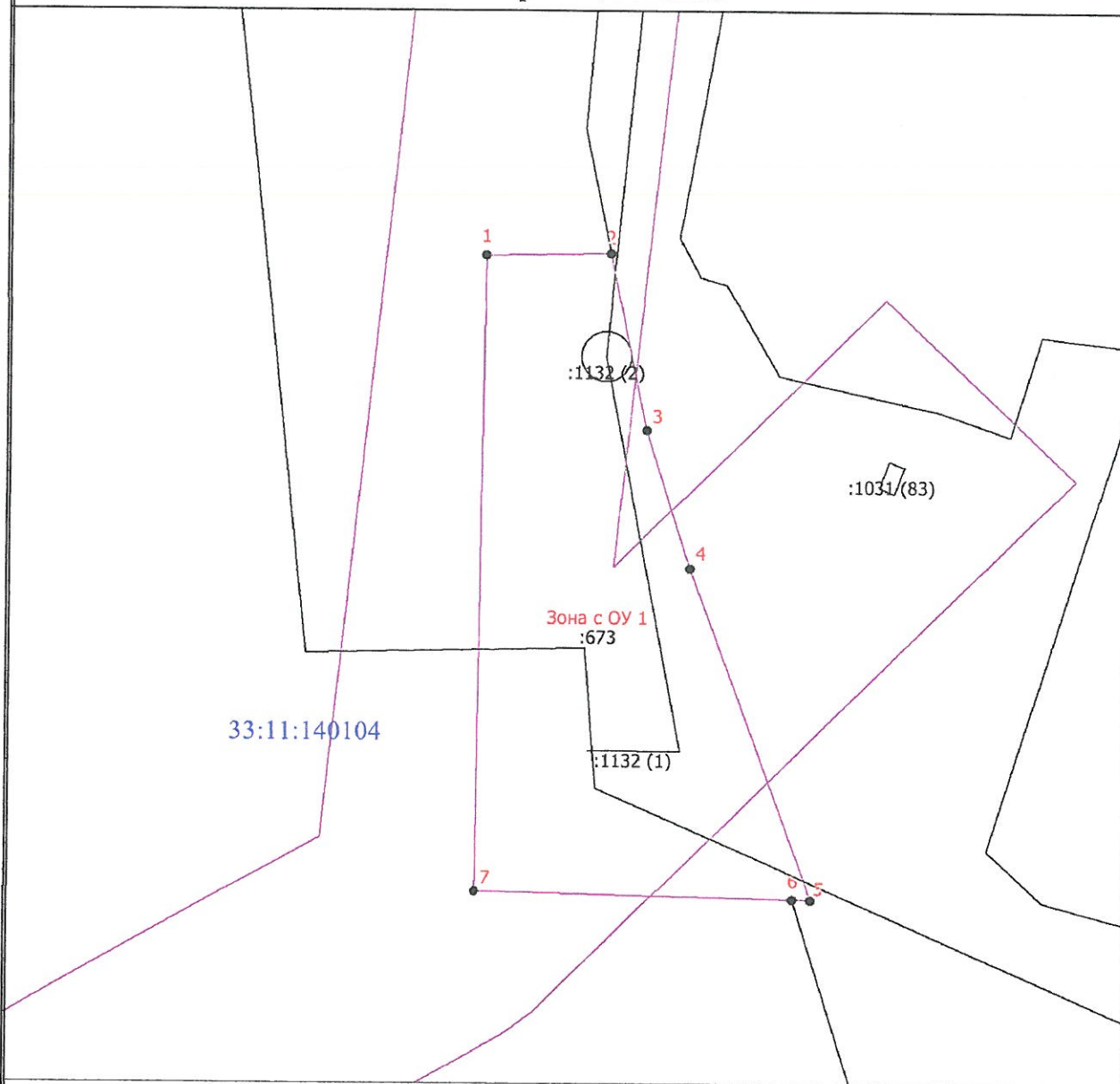


**Текстовое описание местоположения границ  
населенных пунктов, территориальных зон, особо охраняемых природных  
территорий, зон с особыми условиями использования территорий**

Прохождение границы		Описание прохождения границы
от точки	по точке	
1	2	3
1	2	-
2	3	-
3	4	-
4	5	-
5	6	-
6	7	-
7	1	-

### Раздел 4

### План границ объекта

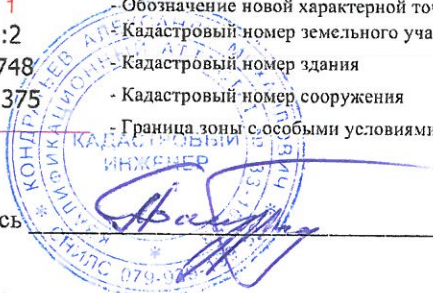


Масштаб 1:500

#### Условные обозначения

- Существующая часть границы, имеющаяся в ЕИРН сведения о которой достаточны для определения ее местоположения
- Вновь образованная часть границы, сведения о которой достаточны для определения ее местоположения
- Характерная точка границы, сведения о которой позволяют однозначно определить ее положение на местности
- Зона с ОУ 1** - Зона с особыми условиями использования территории Зона с ОУ 1 — Зона санитарной охраны источников водоснабжения (скважина №2355/155) п. Муромцево (ул.Первомайская) 1-ый пояс ЗСО
- 1** - Обозначение новой характерной точки
- :2** - Кадастровый номер земельного участка
- :748** - Кадастровый номер здания
- :1375** - Кадастровый номер сооружения
- Граница зоны с особыми условиями

Подпись \_\_\_\_\_



Дата " 06 " 09 2019 г.

Место для оттиска печати (при наличии) лица, составившего описание местоположения границ объекта

# ОПИСАНИЕ МЕСТОПОЛОЖЕНИЯ ГРАНИЦ

Зона санитарной охраны источников водоснабжения (скважина №2355/155) п. Муромцево (ул.Первомайская) 2-ой пояс ЗСО

(наименование объекта, местоположение границ которого описано (далее - объект))

## Раздел 1

### Сведения об объекте

№ п/п	Характеристики объекта	Описание характеристик
1	2	3
1.	Местоположение объекта	601384, Владимирская область, район Судогодский, поселок Муромцево
2.	Площадь объекта +/- величина погрешности определения площади (Р +/- Дельта Р)	59560 +/- 85 м <sup>2</sup>
3.	Иные характеристики объекта	Перечень ограничений установлен СанПиН 2.1.4.1110-02 "Зоны санитарной охраны источников водоснабжения и водопроводов питьевого назначения"



## Раздел 2

## Сведения о местоположении границ объекта

1. Система координат МСК-33

2. Сведения о характерных точках границ объекта

Обозначение характерных точек границ	Координаты, м		Метод определения координат характерной точки	Средняя квадратическая погрешность положения характерной точки (Mt), м	Описание обозначения точки на местности (при наличии)
	X	Y			
1	2	3	4	5	6
1	169550.13	254687.60	Картометрический метод	0.10	-
2	169546.19	254688.36	Картометрический метод	0.10	-
3	169542.06	254689.02	Картометрический метод	0.10	-
4	169537.90	254689.53	Картометрический метод	0.10	-
5	169533.73	254689.90	Картометрический метод	0.10	-
6	169529.54	254690.11	Картометрический метод	0.10	-
7	169525.36	254690.19	Картометрический метод	0.10	-
8	169521.17	254690.11	Картометрический метод	0.10	-
9	169516.98	254689.90	Картометрический метод	0.10	-
10	169512.81	254689.53	Картометрический метод	0.10	-
11	169508.66	254689.02	Картометрический метод	0.10	-
12	169504.52	254688.36	Картометрический метод	0.10	-
13	169500.41	254687.56	Картометрический метод	0.10	-
14	169496.32	254686.62	Картометрический метод	0.10	-
15	169492.28	254685.54	Картометрический метод	0.10	-
16	169488.27	254684.31	Картометрический метод	0.10	-
17	169484.31	254682.95	Картометрический метод	0.10	-
18	169480.40	254681.45	Картометрический метод	0.10	-
19	169476.55	254679.81	Картометрический метод	0.10	-
20	169472.75	254678.04	Картометрический метод	0.10	-
21	169469.02	254676.14	Картометрический метод	0.10	-
22	169465.36	254674.11	Картометрический метод	0.10	-

## 2. Сведения о характерных точках границ объекта

Обозначение характерных точек границ	Координаты, м		Метод определения координат характерной точки	Средняя квадратическая погрешность положения характерной точки (Mt), м	Описание обозначения точки на местности (при наличии)
	X	Y			
1	2	3	4	5	6
23	169461.76	254671.95	Картометрический метод	0.10	-
24	169458.25	254669.67	Картометрический метод	0.10	-
25	169454.82	254667.27	Картометрический метод	0.10	-
26	169451.48	254664.75	Картометрический метод	0.10	-
27	169448.22	254662.11	Картометрический метод	0.10	-
28	169445.06	254659.36	Картометрический метод	0.10	-
29	169442.00	254656.51	Картометрический метод	0.10	-
30	169439.04	254653.55	Картометрический метод	0.10	-
31	169436.18	254650.48	Картометрический метод	0.10	-
32	169433.43	254647.32	Картометрический метод	0.10	-
33	169430.79	254644.07	Картометрический метод	0.10	-
34	169428.27	254640.72	Картометрический метод	0.10	-
35	169425.87	254637.29	Картометрический метод	0.10	-
36	169423.59	254633.78	Картометрический метод	0.10	-
37	169421.43	254630.19	Картометрический метод	0.10	-
38	169419.40	254626.52	Картометрический метод	0.10	-
39	169417.50	254622.79	Картометрический метод	0.10	-
40	169415.73	254619.00	Картометрический метод	0.10	-
41	169414.09	254615.14	Картометрический метод	0.10	-
42	169412.59	254611.23	Картометрический метод	0.10	-
43	169411.23	254607.27	Картометрический метод	0.10	-
44	169410.00	254603.26	Картометрический метод	0.10	-
45	169408.92	254599.22	Картометрический метод	0.10	-
46	169407.98	254595.14	Картометрический метод	0.10	-
47	169407.18	254591.02	Картометрический метод	0.10	-
48	169406.52	254586.89	Картометрический метод	0.10	-

## 2. Сведения о характерных точках границ объекта

Обозначение характерных точек границ	Координаты, м		Метод определения координат характерной точки	Средняя квадратическая погрешность положения характерной точки (Mf), м	Описание обозначения точки на местности (при наличии)
	X	Y			
1	2	3	4	5	6
49	169406.01	254582.73	Картометрический метод	0.10	-
50	169405.65	254578.56	Картометрический метод	0.10	-
51	169405.43	254574.38	Картометрический метод	0.10	-
52	169405.36	254570.19	Картометрический метод	0.10	-
53	169405.43	254566.00	Картометрический метод	0.10	-
54	169405.65	254561.82	Картометрический метод	0.10	-
55	169406.01	254557.64	Картометрический метод	0.10	-
56	169406.52	254553.49	Картометрический метод	0.10	-
57	169407.18	254549.35	Картометрический метод	0.10	-
58	169407.98	254545.24	Картометрический метод	0.10	-
59	169408.92	254541.16	Картометрический метод	0.10	-
60	169410.00	254537.11	Картометрический метод	0.10	-
61	169411.23	254533.10	Картометрический метод	0.10	-
62	169412.59	254529.14	Картометрический метод	0.10	-
63	169414.09	254525.23	Картометрический метод	0.10	-
64	169415.73	254521.38	Картометрический метод	0.10	-
65	169417.50	254517.58	Картометрический метод	0.10	-
66	169423.22	254504.87	Картометрический метод	0.10	-
67	169425.63	254499.69	Картометрический метод	0.10	-
68	169428.23	254494.60	Картометрический метод	0.10	-
69	169431.00	254489.60	Картометрический метод	0.10	-
70	169433.94	254484.70	Картометрический метод	0.10	-
71	169437.06	254479.90	Картометрический метод	0.10	-
72	169440.34	254475.22	Картометрический метод	0.10	-
73	169443.78	254470.65	Картометрический метод	0.10	-
74	169447.38	254466.21	Картометрический метод	0.10	-

## 2. Сведения о характерных точках границ объекта

Обозначение характерных точек границ	Координаты, м		Метод определения координат характерной точки	Средняя квадратическая погрешность положения характерной точки (Mт), м	Описание обозначения точки на местности (при наличии)
	X	Y			
1	2	3	4	5	6
75	169451.13	254461.89	Картометрический метод	0.10	-
76	169455.03	254457.71	Картометрический метод	0.10	-
77	169459.07	254453.67	Картометрический метод	0.10	-
78	169463.25	254449.77	Картометрический метод	0.10	-
79	169467.57	254446.02	Картометрический метод	0.10	-
80	169472.01	254442.42	Картометрический метод	0.10	-
81	169476.58	254438.98	Картометрический метод	0.10	-
82	169481.26	254435.70	Картометрический метод	0.10	-
83	169486.06	254432.59	Картометрический метод	0.10	-
84	169490.01	254430.06	Картометрический метод	0.10	-
85	169490.60	254429.63	Картометрический метод	0.10	-
86	169494.88	254427.63	Картометрический метод	0.10	-
87	169499.24	254425.79	Картометрический метод	0.10	-
88	169503.65	254424.09	Картометрический метод	0.10	-
89	169508.12	254422.56	Картометрический метод	0.10	-
90	169512.64	254421.17	Картометрический метод	0.10	-
91	169517.20	254419.95	Картометрический метод	0.10	-
92	169521.81	254418.89	Картометрический метод	0.10	-
93	169526.44	254417.98	Картометрический метод	0.10	-
94	169531.11	254417.24	Картометрический метод	0.10	-
95	169535.80	254416.67	Картометрический метод	0.10	-
96	169540.51	254416.26	Картометрический метод	0.10	-
97	169545.23	254416.01	Картометрический метод	0.10	-
98	169549.96	254415.93	Картометрический метод	0.10	-
99	169554.68	254416.01	Картометрический метод	0.10	-
100	169559.40	254416.26	Картометрический метод	0.10	-

## 2. Сведения о характерных точках границ объекта

Обозначение характерных точек границ	Координаты, м		Метод определения координат характерной точки	Средняя квадратическая погрешность положения характерной точки (M <sub>t</sub> ), м	Описание обозначения точки на местности (при наличии)
	X	Y			
1	2	3	4	5	6
101	169564.11	254416.67	Картометрический метод	0.10	-
102	169568.80	254417.24	Картометрический метод	0.10	-
103	169573.47	254417.98	Картометрический метод	0.10	-
104	169578.11	254418.89	Картометрический метод	0.10	-
105	169582.71	254419.95	Картометрический метод	0.10	-
106	169587.28	254421.17	Картометрический метод	0.10	-
107	169591.80	254422.56	Картометрический метод	0.10	-
108	169596.27	254424.09	Картометрический метод	0.10	-
109	169600.68	254425.79	Картометрический метод	0.10	-
110	169605.03	254427.63	Картометрический метод	0.10	-
111	169609.31	254429.63	Картометрический метод	0.10	-
112	169613.52	254431.78	Картометрический метод	0.10	-
113	169617.66	254434.07	Картометрический метод	0.10	-
114	169621.71	254436.50	Картометрический метод	0.10	-
115	169625.67	254439.08	Картометрический метод	0.10	-
116	169629.54	254441.79	Картометрический метод	0.10	-
117	169633.32	254444.63	Картометрический метод	0.10	-
118	169636.99	254447.60	Картометрический метод	0.10	-
119	169640.56	254450.71	Картометрический метод	0.10	-
120	169644.01	254453.93	Картометрический метод	0.10	-
121	169647.36	254457.27	Картометрический метод	0.10	-
122	169650.58	254460.73	Картометрический метод	0.10	-
123	169653.68	254464.29	Картометрический метод	0.10	-
124	169656.65	254467.97	Картометрический метод	0.10	-
125	169659.50	254471.74	Картометрический метод	0.10	-
126	169661.61	254475.02	Картометрический метод	0.10	-

## 2. Сведения о характерных точках границ объекта

Обозначение характерных точек границ	Координаты, м		Метод определения координат характерной точки	Средняя квадратическая погрешность положения характерной точки (M <sub>t</sub> ), м	Описание обозначения точки на местности (при наличии)
	X	Y			
1	2	3	4	5	6
127	169662.95	254477.36	Картометрический метод	0.10	-
128	169665.38	254481.41	Картометрический метод	0.10	-
129	169667.68	254485.54	Картометрический метод	0.10	-
130	169669.82	254489.76	Картометрический метод	0.10	-
131	169671.82	254494.04	Картометрический метод	0.10	-
132	169673.66	254498.39	Картометрический метод	0.10	-
133	169675.36	254502.80	Картометрический метод	0.10	-
134	169676.90	254507.27	Картометрический метод	0.10	-
135	169678.28	254511.79	Картометрический метод	0.10	-
136	169679.50	254516.35	Картометрический метод	0.10	-
137	169680.56	254520.96	Картометрический метод	0.10	-
138	169681.47	254525.60	Картометрический метод	0.10	-
139	169682.21	254530.26	Картометрический метод	0.10	-
140	169682.78	254534.95	Картометрический метод	0.10	-
141	169683.19	254539.66	Картометрический метод	0.10	-
142	169683.44	254544.38	Картометрический метод	0.10	-
143	169683.52	254549.10	Картометрический метод	0.10	-
144	169683.44	254553.83	Картометрический метод	0.10	-
145	169683.19	254558.55	Картометрический метод	0.10	-
146	169682.78	254563.26	Картометрический метод	0.10	-
147	169682.21	254567.95	Картометрический метод	0.10	-
148	169681.47	254572.62	Картометрический метод	0.10	-
149	169680.56	254577.25	Картометрический метод	0.10	-
150	169679.50	254581.86	Картометрический метод	0.10	-
151	169678.28	254586.42	Картометрический метод	0.10	-
152	169676.90	254590.94	Картометрический метод	0.10	-

## 2. Сведения о характерных точках границ объекта

Обозначение характерных точек границ	Координаты, м		Метод определения координат характерной точки	Средняя квадратическая погрешность положения характерной точки (Mt), м	Описание обозначения точки на местности (при наличии)
	X	Y			
1	2	3	4	5	6
153	169675.36	254595.41	Картометрический метод	0.10	-
154	169673.66	254599.82	Картометрический метод	0.10	-
155	169671.82	254604.17	Картометрический метод	0.10	-
156	169669.82	254608.46	Картометрический метод	0.10	-
157	169667.68	254612.67	Картометрический метод	0.10	-
158	169665.38	254616.80	Картометрический метод	0.10	-
159	169662.95	254620.85	Картометрический метод	0.10	-
160	169660.38	254624.81	Картометрический метод	0.10	-
161	169657.67	254628.68	Картометрический метод	0.10	-
162	169654.82	254632.46	Картометрический метод	0.10	-
163	169651.85	254636.13	Картометрический метод	0.10	-
164	169648.75	254639.70	Картометрический метод	0.10	-
165	169645.53	254643.15	Картометрический метод	0.10	-
166	169642.18	254646.50	Картометрический метод	0.10	-
167	169638.73	254649.72	Картометрический метод	0.10	-
168	169635.16	254652.82	Картометрический метод	0.10	-
169	169631.49	254655.79	Картометрический метод	0.10	-
170	169627.72	254658.64	Картометрический метод	0.10	-
171	169623.84	254661.35	Картометрический метод	0.10	-
172	169619.88	254663.92	Картометрический метод	0.10	-
173	169615.83	254666.36	Картометрический метод	0.10	-
174	169611.70	254668.65	Картометрический метод	0.10	-
175	169607.49	254670.79	Картометрический метод	0.10	-
176	169603.20	254672.79	Картометрический метод	0.10	-
177	169598.85	254674.64	Картометрический метод	0.10	-
178	169589.45	254677.87	Картометрический метод	0.10	-

## 2. Сведения о характерных точках границ объекта

Обозначение характерных точек границ	Координаты, м		Метод определения координат характерной точки	Средняя квадратическая погрешность положения характерной точки (Mt), м	Описание обозначения точки на местности (при наличии)
	X	Y			
1	2	3	4	5	6
179	169574.07	254682.81	Картометрический метод	0.10	-
180	169562.48	254685.28	Картометрический метод	0.10	-
181	169549.57	254687.75	Картометрический метод	0.10	-
1	169550.13	254687.60	Картометрический метод	0.10	-

## 3. Сведения о характерных точках части (частей) границы объекта

Обозначение характерных точек части границы	Координаты, м		Метод определения координат характерной точки	Средняя квадратическая погрешность положения характерной точки (Mt), м	Описание обозначения точки на местности (при наличии)
	X	Y			
1	2	3	4	5	6
-	-	-	-	-	-





**Текстовое описание местоположения границ  
населенных пунктов, территориальных зон, особо охраняемых природных  
территорий, зон с особыми условиями использования территорий**

Прохождение границы		Описание прохождения границы
от точки	по точке	
1	2	3
1	2	-
2	3	-
3	4	-
4	5	-
5	6	-
6	7	-
7	8	-
8	9	-
9	10	-
10	11	-
11	12	-
12	13	-
13	14	-
14	15	-
15	16	-
16	17	-
17	18	-
18	19	-
19	20	-
20	21	-
21	22	-
22	23	-
23	24	-
24	25	-
25	26	-
26	27	-
27	28	-
28	29	-
29	30	-
30	31	-
31	32	-
32	33	-
33	34	-
34	35	-
35	36	-
36	37	-

**Текстовое описание местоположения границ  
населенных пунктов, территориальных зон, особо охраняемых природных  
территорий, зон с особыми условиями использования территорий**

Прохождение границы		Описание прохождения границы
от точки	до точки	
1	2	3
37	38	-
38	39	-
39	40	-
40	41	-
41	42	-
42	43	-
43	44	-
44	45	-
45	46	-
46	47	-
47	48	-
48	49	-
49	50	-
50	51	-
51	52	-
52	53	-
53	54	-
54	55	-
55	56	-
56	57	-
57	58	-
58	59	-
59	60	-
60	61	-
61	62	-
62	63	-
63	64	-
64	65	-
65	66	-
66	67	-
67	68	-
68	69	-
69	70	-
70	71	-
71	72	-
72	73	-

**Текстовое описание местоположения границ населенных пунктов, территориальных зон, особо охраняемых природных территорий, зон с особыми условиями использования территорий**

Прохождение границы		Описание прохождения границы
от точки	по точке	
1	2	3
73	74	-
74	75	-
75	76	-
76	77	-
77	78	-
78	79	-
79	80	-
80	81	-
81	82	-
82	83	-
83	84	-
84	85	-
85	86	-
86	87	-
87	88	-
88	89	-
89	90	-
90	91	-
91	92	-
92	93	-
93	94	-
94	95	-
95	96	-
96	97	-
97	98	-
98	99	-
99	100	-
100	101	-
101	102	-
102	103	-
103	104	-
104	105	-
105	106	-
106	107	-
107	108	-
108	109	-

**Текстовое описание местоположения границ  
населенных пунктов, территориальных зон, особо охраняемых природных  
территорий, зон с особыми условиями использования территорий**

Прохождение границы		Описание прохождения границы
от точки	по точке	
1	2	3
109	110	-
110	111	-
111	112	-
112	113	-
113	114	-
114	115	-
115	116	-
116	117	-
117	118	-
118	119	-
119	120	-
120	121	-
121	122	-
122	123	-
123	124	-
124	125	-
125	126	-
126	127	-
127	128	-
128	129	-
129	130	-
130	131	-
131	132	-
132	133	-
133	134	-
134	135	-
135	136	-
136	137	-
137	138	-
138	139	-
139	140	-
140	141	-
141	142	-
142	143	-
143	144	-
144	145	-

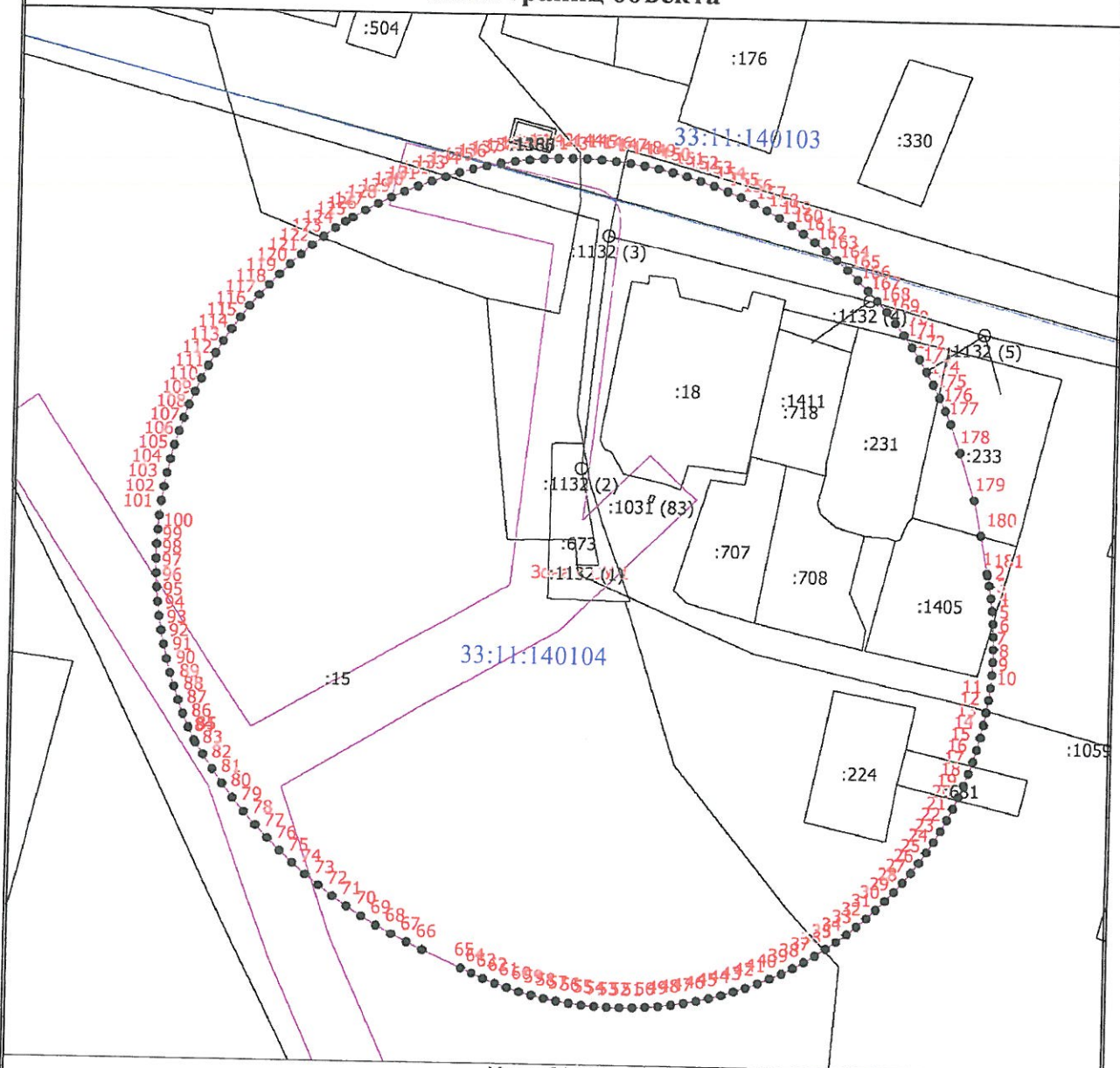
**Текстовое описание местоположения границ  
населенных пунктов, территориальных зон, особо охраняемых природных  
территорий, зон с особыми условиями использования территорий**

Прохождение границы		Описание прохождения границы
от точки	по точке	
1	2	3
145	146	-
146	147	-
147	148	-
148	149	-
149	150	-
150	151	-
151	152	-
152	153	-
153	154	-
154	155	-
155	156	-
156	157	-
157	158	-
158	159	-
159	160	-
160	161	-
161	162	-
162	163	-
163	164	-
164	165	-
165	166	-
166	167	-
167	168	-
168	169	-
169	170	-
170	171	-
171	172	-
172	173	-
173	174	-
174	175	-
175	176	-
176	177	-
177	178	-
178	179	-
179	180	-
180	181	-

**Текстовое описание местоположения границ  
населенных пунктов, территориальных зон, особо охраняемых природных  
территорий, зон с особыми условиями использования территорий**

Прохождение границы		Описание прохождения границы
от точки	до точки	
1	2	3
181	1	-

**Раздел 4**  
**План границ объекта**



Масштаб 1:2000

**Условные обозначения**

- Существующая часть границы, имеющаяся в ЕИРН сведения о которой достаточны для определения ее местоположения
- вновь образованная часть границы, сведения о которой достаточны для определения ее местоположения
- Характерная точка границы, сведения о которой позволяют однозначно определить ее положение на местности
- Зона с ОУ 1** - Зона с особыми условиями использования территории Зона с ОУ 1 — Зона санитарной охраны источников водоснабжения (скважина №2355/155) п. Муромцево (ул.Первомайская) 2-ой пояс ЗСО
- 1** - Обозначение новой характерной точки
- :2** - Кадастровый номер земельного участка
- :1375** - Кадастровый номер сооружения
- Граница зоны с особыми условиями
- Граница кадастрового квартала

Подпись \_\_\_\_\_



Дата " 06 " 09 2019 г.

Место для оттиска печати (при наличии) лица, составившего описание местоположения границ объекта



# ОПИСАНИЕ МЕСТОПОЛОЖЕНИЯ ГРАНИЦ

Зона санитарной охраны источников водоснабжения (скважина №2355/155) п. Муромцево (ул.Первомайская) 3-ий пояс ЗСО

(наименование объекта, местоположение границ которого описано (далее - объект))

## Раздел 1

### Сведения об объекте

№ п/п	Характеристики объекта	Описание характеристик
1	2	3
1.	Местоположение объекта	601384, Владимирская область, район Судогодский, поселок Муромцево
2.	Площадь объекта +/- величина погрешности определения площади (Р +/- Дельта Р)	3412871 +/- 647 м <sup>2</sup>
3.	Иные характеристики объекта	Перечень ограничений установлен СанПиН 2.1.4.1110-02 "Зоны санитарной охраны источников водоснабжения и водопроводов питьевого назначения"

## Раздел 2

## Сведения о местоположении границ объекта

1. Система координат МСК-33

2. Сведения о характерных точках границ объекта

Обозначение характерных точек границ	Координаты, м		Метод определения координат характерной точки	Средняя квадратическая погрешность положения характерной точки (M <sub>t</sub> ), м	Описание обозначения точки на местности (при наличии)
	X	Y			
1	2	3	4	5	6
1	169228.18	253829.00	Картометрический метод	0.10	-
2	169592.66	253712.62	Картометрический метод	0.10	-
3	169655.07	253697.68	Картометрический метод	0.10	-
4	169677.48	253694.13	Картометрический метод	0.10	-
5	169700.00	253691.37	Картометрический метод	0.10	-
6	169722.60	253689.39	Картометрический метод	0.10	-
7	169745.26	253688.20	Картометрический метод	0.10	-
8	169767.94	253687.81	Картометрический метод	0.10	-
9	169790.62	253688.20	Картометрический метод	0.10	-
10	169813.28	253689.39	Картометрический метод	0.10	-
11	169835.88	253691.37	Картометрический метод	0.10	-
12	169858.40	253694.13	Картометрический метод	0.10	-
13	169880.81	253697.68	Картометрический метод	0.10	-
14	169903.08	253702.01	Картометрический метод	0.10	-
15	169925.19	253707.12	Картометрический метод	0.10	-
16	169947.10	253712.99	Картометрический метод	0.10	-
17	169968.80	253719.62	Картометрический метод	0.10	-
18	169990.25	253727.01	Картометрический метод	0.10	-
19	170011.44	253735.14	Картометрический метод	0.10	-
20	170032.32	253744.00	Картометрический метод	0.10	-
21	170052.88	253753.59	Картометрический метод	0.10	-
22	170073.10	253763.89	Картометрический метод	0.10	-

## 2. Сведения о характерных точках границ объекта

Обозначение характерных точек границ	Координаты, м		Метод определения координат характерной точки	Средняя квадратическая погрешность положения характерной точки (Mt), м	Описание обозначения точки на местности (при наличии)
	X	Y			
1	2	3	4	5	6
23	170092.94	253774.89	Картометрический метод	0.10	-
24	170112.39	253786.58	Картометрический метод	0.10	-
25	170131.42	253798.93	Картометрический метод	0.10	-
26	170150.00	253811.95	Картометрический метод	0.10	-
27	170168.12	253825.60	Картометрический метод	0.10	-
28	170185.75	253839.88	Картометрический метод	0.10	-
29	170202.88	253854.76	Картометрический метод	0.10	-
30	170219.47	253870.24	Картометрический метод	0.10	-
31	170235.51	253886.28	Картометрический метод	0.10	-
32	170250.98	253902.87	Картометрический метод	0.10	-
33	170265.87	253920.00	Картометрический метод	0.10	-
34	170280.15	253937.63	Картометрический метод	0.10	-
35	170293.80	253955.75	Картометрический метод	0.10	-
36	170306.82	253974.33	Картометрический метод	0.10	-
37	170319.17	253993.36	Картометрический метод	0.10	-
38	170330.86	254012.81	Картометрический метод	0.10	-
39	170341.86	254032.65	Картометрический метод	0.10	-
40	170352.16	254052.87	Картометрический метод	0.10	-
41	170361.74	254073.43	Картометрический метод	0.10	-
42	170370.61	254094.31	Картометрический метод	0.10	-
43	170378.74	254115.49	Картометрический метод	0.10	-
44	170386.13	254136.95	Картометрический метод	0.10	-
45	170392.76	254158.64	Картометрический метод	0.10	-
46	170398.63	254180.56	Картометрический метод	0.10	-
47	170403.74	254202.66	Картометрический метод	0.10	-
48	170408.07	254224.94	Картометрический метод	0.10	-

2. Сведения о характерных точках границ объекта

Обозначение характерных точек границ	Координаты, м		Метод определения координат характерной точки	Средняя квадратическая погрешность положения характерной точки (Mt), м	Описание обозначения точки на местности (при наличии)
	X	Y			
1	2	3	4	5	6
49	170411.62	254247.34	Картометрический метод	0.10	-
50	170414.38	254269.86	Картометрический метод	0.10	-
51	170416.36	254292.47	Картометрический метод	0.10	-
52	170417.54	254315.12	Картометрический метод	0.10	-
53	170417.94	254337.81	Картометрический метод	0.10	-
54	170417.54	254360.49	Картометрический метод	0.10	-
55	170416.36	254383.15	Картометрический метод	0.10	-
56	170414.38	254405.75	Картометрический метод	0.10	-
57	170411.62	254428.27	Картометрический метод	0.10	-
58	170408.07	254450.68	Картометрический метод	0.10	-
59	170403.74	254472.95	Картометрический метод	0.10	-
60	170398.63	254495.06	Картометрический метод	0.10	-
61	170392.76	254516.97	Картометрический метод	0.10	-
62	170386.13	254538.67	Картометрический метод	0.10	-
63	170378.74	254560.12	Картометрический метод	0.10	-
64	170370.61	254581.30	Картометрический метод	0.10	-
65	170361.74	254602.19	Картометрический метод	0.10	-
66	170260.53	254891.70	Картометрический метод	0.10	-
67	170247.75	254922.26	Картометрический метод	0.10	-
68	170234.38	254946.38	Картометрический метод	0.10	-
69	170220.17	254970.03	Картометрический метод	0.10	-
70	170205.15	254993.16	Картометрический метод	0.10	-
71	170189.32	255015.76	Картометрический метод	0.10	-
72	170172.72	255037.79	Картометрический метод	0.10	-
73	170155.36	255059.23	Картометрический метод	0.10	-
74	170137.26	255080.05	Картометрический метод	0.10	-

## 2. Сведения о характерных точках границ объекта

Обозначение характерных точек границ	Координаты, м		Метод определения координат характерной точки	Средняя квадратическая погрешность положения характерной точки (Mt), м	Описание обозначения точки на местности (при наличии)
	X	Y			
1	2	3	4	5	6
75	170118.45	255100.22	Картометрический метод	0.10	-
76	170098.95	255119.73	Картометрический метод	0.10	-
77	170078.77	255138.54	Картометрический метод	0.10	-
78	170057.95	255156.64	Картометрический метод	0.10	-
79	170036.52	255174.00	Картометрический метод	0.10	-
80	170014.48	255190.60	Картометрический метод	0.10	-
81	170009.90	255196.29	Картометрический метод	0.10	-
82	168808.56	255986.11	Картометрический метод	0.10	-
83	168812.64	255982.09	Картометрический метод	0.10	-
84	168797.68	255991.08	Картометрический метод	0.10	-
85	168782.42	255999.54	Картометрический метод	0.10	-
86	168766.87	256007.46	Картометрический метод	0.10	-
87	168751.05	256014.84	Картометрический метод	0.10	-
88	168734.99	256021.66	Картометрический метод	0.10	-
89	168718.69	256027.91	Картометрический метод	0.10	-
90	168702.19	256033.59	Картометрический метод	0.10	-
91	168685.50	256038.70	Картометрический метод	0.10	-
92	168668.64	256043.21	Картометрический метод	0.10	-
93	168651.64	256047.14	Картометрический метод	0.10	-
94	168634.51	256050.47	Картометрический метод	0.10	-
95	168617.27	256053.20	Картометрический метод	0.10	-
96	168599.95	256055.33	Картометрический метод	0.10	-
97	168582.56	256056.85	Картометрический метод	0.10	-
98	168565.13	256057.76	Картометрический метод	0.10	-
99	168547.68	256058.06	Картометрический метод	0.10	-
100	168530.23	256057.76	Картометрический метод	0.10	-

## 2. Сведения о характерных точках границ объекта

Обозначение характерных точек границ	Координаты, м		Метод определения координат характерной точки	Средняя квадратическая погрешность положения характерной точки (Mt), м	Описание обозначения точки на местности (при наличии)
	X	Y			
1	2	3	4	5	6
101	168512.80	256056.85	Картометрический метод	0.10	-
102	168495.42	256055.33	Картометрический метод	0.10	-
103	168478.10	256053.20	Картометрический метод	0.10	-
104	168460.86	256050.47	Картометрический метод	0.10	-
105	168443.73	256047.14	Картометрический метод	0.10	-
106	168426.72	256043.21	Картометрический метод	0.10	-
107	168409.86	256038.70	Картометрический метод	0.10	-
108	168393.17	256033.59	Картометрический метод	0.10	-
109	168376.67	256027.91	Картометрический метод	0.10	-
110	168360.38	256021.66	Картометрический метод	0.10	-
111	168344.31	256014.84	Картометрический метод	0.10	-
112	168328.50	256007.46	Картометрический метод	0.10	-
113	168312.95	255999.54	Картометрический метод	0.10	-
114	168297.68	255991.08	Картометрический метод	0.10	-
115	168282.72	255982.09	Картометрический метод	0.10	-
116	168268.09	255972.58	Картометрический метод	0.10	-
117	168253.79	255962.57	Картометрический метод	0.10	-
118	168239.85	255952.07	Картометрический метод	0.10	-
119	168226.29	255941.09	Картометрический метод	0.10	-
120	168213.12	255929.64	Картометрический метод	0.10	-
121	168200.35	255917.74	Картометрический метод	0.10	-
122	168188.01	255905.40	Картометрический метод	0.10	-
123	168176.11	255892.63	Картометрический метод	0.10	-
124	168164.66	255879.46	Картометрический метод	0.10	-
125	168153.68	255865.90	Картометрический метод	0.10	-
126	168143.17	255851.96	Картометрический метод	0.10	-

2. Сведения о характерных точках границ объекта					
Обозначение характерных точек границ	Координаты, м		Метод определения координат характерной точки	Средняя квадратическая погрешность положения характерной точки (Мт), м	Описание обозначения точки на местности (при наличии)
	X	Y			
1	2	3	4	5	6
127	168133.16	255837.66	Картометрический метод	0.10	-
128	168123.66	255823.02	Картометрический метод	0.10	-
129	168114.67	255808.06	Картометрический метод	0.10	-
130	168106.21	255792.80	Картометрический метод	0.10	-
131	168098.29	255777.25	Картометрический метод	0.10	-
132	168090.91	255761.43	Картометрический метод	0.10	-
133	168084.09	255745.37	Картометрический метод	0.10	-
134	168077.84	255729.08	Картометрический метод	0.10	-
135	168072.15	255712.57	Картометрический метод	0.10	-
136	168067.05	255695.88	Картометрический метод	0.10	-
137	168062.54	255679.03	Картометрический метод	0.10	-
138	168058.61	255662.02	Картометрический метод	0.10	-
139	168055.28	255644.89	Картометрический метод	0.10	-
140	168052.55	255627.65	Картометрический метод	0.10	-
141	168050.42	255610.33	Картометрический метод	0.10	-
142	168048.90	255592.94	Картометрический метод	0.10	-
143	168047.99	255575.52	Картометрический метод	0.10	-
144	168047.68	255558.06	Картометрический метод	0.10	-
145	168047.99	255540.62	Картометрический метод	0.10	-
146	168048.90	255523.19	Картометрический метод	0.10	-
147	168050.42	255505.80	Картометрический метод	0.10	-
148	168052.55	255488.48	Картометрический метод	0.10	-
149	168055.28	255471.24	Картометрический метод	0.10	-
150	168058.61	255454.11	Картометрический метод	0.10	-
151	168062.54	255437.10	Картометрический метод	0.10	-
152	168067.05	255420.25	Картометрический метод	0.10	-

2. Сведения о характерных точках границ объекта					
Обозначение характерных точек границ	Координаты, м		Метод определения координат характерной точки	Средняя квадратическая погрешность положения характерной точки (M <sub>t</sub> ), м	Описание обозначения точки на местности (при наличии)
	X	Y			
1	2	3	4	5	6
153	168072.15	255403.56	Картометрический метод	0.10	-
154	168077.84	255387.06	Картометрический метод	0.10	-
155	168084.09	255370.76	Картометрический метод	0.10	-
156	168090.91	255354.70	Картометрический метод	0.10	-
157	168098.29	255338.88	Картометрический метод	0.10	-
158	168099.04	255331.49	Картометрический метод	0.10	-
159	168879.74	254132.44	Картометрический метод	0.10	-
160	168894.77	254109.30	Картометрический метод	0.10	-
161	168910.59	254086.71	Картометрический метод	0.10	-
162	168927.19	254064.68	Картометрический метод	0.10	-
163	168944.55	254043.24	Картометрический метод	0.10	-
164	168962.65	254022.42	Картометрический метод	0.10	-
165	168981.46	254002.24	Картометрический метод	0.10	-
166	169000.97	253982.74	Картометрический метод	0.10	-
167	169021.14	253963.92	Картометрический метод	0.10	-
168	169041.96	253945.83	Картометрический метод	0.10	-
169	169063.40	253928.47	Картометрический метод	0.10	-
170	169085.43	253911.87	Картометрический метод	0.10	-
171	169108.03	253896.04	Картометрический метод	0.10	-
172	169131.16	253881.02	Картометрический метод	0.10	-
173	169154.81	253866.81	Картометрический метод	0.10	-
174	169178.93	253853.44	Картометрический метод	0.10	-
175	169203.51	253840.92	Картометрический метод	0.10	-
176	169228.51	253829.26	Картометрический метод	0.10	-
1	169228.18	253829.00	Картометрический метод	0.10	-



## 3. Сведения о характерных точках части (частей) границы объекта

Обозначение характерных точек части границы	Координаты, м		Метод определения координат характерной точки	Средняя квадратическая погрешность положения характерной точки (Mt), м	Описание обозначения точки на местности (при наличии)
	X	Y			
1	2	3	4	5	6
-	-	-	-	-	-



**Текстовое описание местоположения границ  
населенных пунктов, территориальных зон, особо охраняемых природных  
территорий, зон с особыми условиями использования территорий**

Прохождение границы		Описание прохождения границы
от точки	по точке	
1	2	3
1	2	-
2	3	-
3	4	-
4	5	-
5	6	-
6	7	-
7	8	-
8	9	-
9	10	-
10	11	-
11	12	-
12	13	-
13	14	-
14	15	-
15	16	-
16	17	-
17	18	-
18	19	-
19	20	-
20	21	-
21	22	-
22	23	-
23	24	-
24	25	-
25	26	-
26	27	-
27	28	-
28	29	-
29	30	-
30	31	-
31	32	-
32	33	-
33	34	-
34	35	-
35	36	-
36	37	-

**Текстовое описание местоположения границ  
населенных пунктов, территориальных зон, особо охраняемых природных  
территорий, зон с особыми условиями использования территорий**

Прохождение границы		Описание прохождения границы
от точки	по точке	
1	2	3
37	38	-
38	39	-
39	40	-
40	41	-
41	42	-
42	43	-
43	44	-
44	45	-
45	46	-
46	47	-
47	48	-
48	49	-
49	50	-
50	51	-
51	52	-
52	53	-
53	54	-
54	55	-
55	56	-
56	57	-
57	58	-
58	59	-
59	60	-
60	61	-
61	62	-
62	63	-
63	64	-
64	65	-
65	66	-
66	67	-
67	68	-
68	69	-
69	70	-
70	71	-
71	72	-
72	73	-

**Текстовое описание местоположения границ  
населенных пунктов, территориальных зон, особо охраняемых природных  
территорий, зон с особыми условиями использования территорий**

Прохождение границы		Описание прохождения границы
от точки	по точке	
1	2	3
73	74	-
74	75	-
75	76	-
76	77	-
77	78	-
78	79	-
79	80	-
80	81	-
81	82	-
82	83	-
83	84	-
84	85	-
85	86	-
86	87	-
87	88	-
88	89	-
89	90	-
90	91	-
91	92	-
92	93	-
93	94	-
94	95	-
95	96	-
96	97	-
97	98	-
98	99	-
99	100	-
100	101	-
101	102	-
102	103	-
103	104	-
104	105	-
105	106	-
106	107	-
107	108	-
108	109	-

14

**Текстовое описание местоположения границ  
населенных пунктов, территориальных зон, особо охраняемых природных  
территорий, зон с особыми условиями использования территорий**

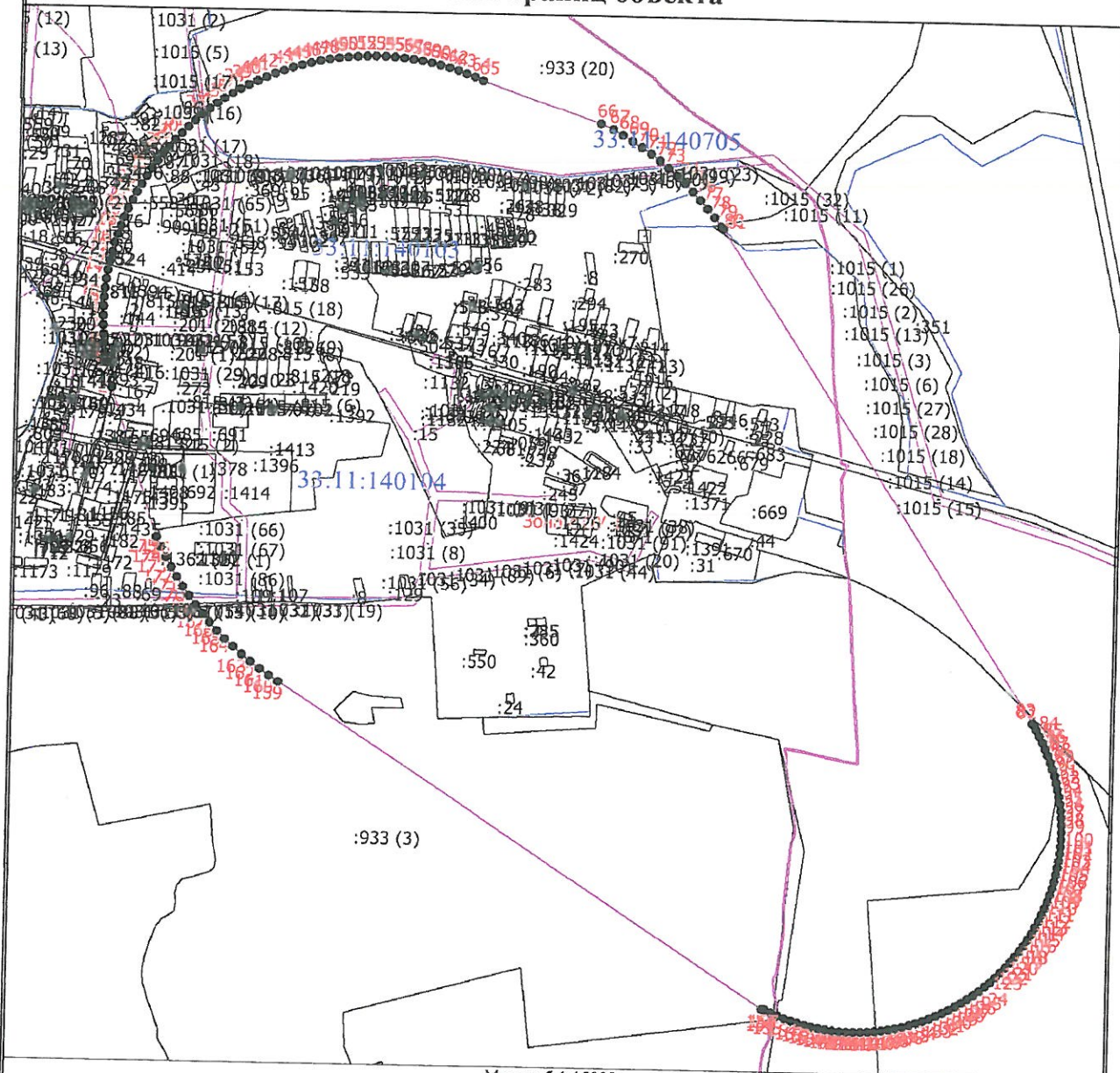
Прохождение границы		Описание прохождения границы
от точки	по точке	
1	2	3
109	110	-
110	111	-
111	112	-
112	113	-
113	114	-
114	115	-
115	116	-
116	117	-
117	118	-
118	119	-
119	120	-
120	121	-
121	122	-
122	123	-
123	124	-
124	125	-
125	126	-
126	127	-
127	128	-
128	129	-
129	130	-
130	131	-
131	132	-
132	133	-
133	134	-
134	135	-
135	136	-
136	137	-
137	138	-
138	139	-
139	140	-
140	141	-
141	142	-
142	143	-
143	144	-
144	145	-

**Текстовое описание местоположения границ  
населенных пунктов, территориальных зон, особо охраняемых природных  
территорий, зон с особыми условиями использования территорий**

Прохождение границы		Описание прохождения границы
от точки	по точке	
1	2	3
145	146	-
146	147	-
147	148	-
148	149	-
149	150	-
150	151	-
151	152	-
152	153	-
153	154	-
154	155	-
155	156	-
156	157	-
157	158	-
158	159	-
159	160	-
160	161	-
161	162	-
162	163	-
163	164	-
164	165	-
165	166	-
166	167	-
167	168	-
168	169	-
169	170	-
170	171	-
171	172	-
172	173	-
173	174	-
174	175	-
175	176	-
176	1	-

### Раздел 4

### План границ объекта



Масштаб 1:15000

#### Условные обозначения

- Существующая часть границы, имеющиеся в ЕГРН сведения о которой достаточны для определения ее местоположения
- вновь образованная часть границы, сведения о которой достаточны для определения ее местоположения
- Характерная точка границы, сведения о которой позволяют однозначно определить ее положение на местности
- Зона с ОУ 1** - Зона с особыми условиями использования территории Зона с ОУ I — Зона санитарной охраны источников водоснабжения (скважина №2355/155) п. Муромцево (ул.Первомайская) 3-ий пояс ЗСО
- 1** - Обозначение новой характерной точки
- :2** - Кадастровый номер земельного участка
- :748** - Кадастровый номер здания
- Граница зоны с особыми условиями
- Граница кадастрового квартала

Подпись \_\_\_\_\_

Дата " 06 " 09

Место для оттиска печати (при наличии) лица, составившего описание местоположения границ объекта





Режим зон санитарной охраны водозаборной скважины № 2355/155

ООО «Аква ТЭК»

**1. На территории первого пояса зон санитарной охраны (далее ЗСО) запрещается:**

- 1.1 все виды строительства, не имеющие непосредственного отношения к эксплуатации, расширению и реконструкции водозаборных сооружений;
- 1.2 применение ядохимикатов и удобрений;
- 1.3 прокладка трубопроводов различного назначения;
- 1.4 размещение жилых и хозяйственно-бытовых зданий, проживание людей.

**2. На территории второго, третьего пояса ЗСО запрещается:**

- 2.1 закачка отработанных вод в подземные горизонты, подземное складирование твердых отходов и разработка недр земли;
- 2.2 размещение складов горюче-смазочных материалов, накопителей промстоков, шламохранилищ, ядохимикатов и минеральных удобрений и других объектов, обуславливающих опасность химического загрязнения подземных вод;
- 2.3 размещение и эксплуатация кладбищ, скотомогильников, полей ассенизации и компостирования, полей фильтрации, канализационных очистных сооружений, навозохранилищ, силосных траншей, животноводческих и птицеводческих предприятий и других объектов, обуславливающих опасность микробного загрязнения подземных вод;
- 2.4 рубка леса главного пользования и реконструкции.

**3. На территории первого пояса ЗСО необходимо предусмотреть следующие мероприятия:**

- 3.1 территория должна быть обеспечена охраной;
- 3.2 поверхность территории планируется для отвода поверхностного стока за ее пределы;
- 3.3 дорожки к сооружениям должны иметь твердое покрытие;
- 3.4 водопроводные сооружения должны быть оборудованы с учетом предотвращения возможности загрязнения питьевой воды через оголовки и устья скважины, люки и переливные трубы резервуаров и устройства заливки насосов;
- 3.5 водозабор должен быть оборудован аппаратурой для систематического контроля соответствия фактического дебита при эксплуатации водопровода проектной производительности;
- 3.6 проводить регулярную уборку территории первого пояса водозаборных сооружений от растительного и бытового мусора.

**4. На территории второго, третьего пояса ЗСО необходимо предусмотреть следующие мероприятия:**

4.1 выявление, тампонирование всех бездействующих, старых, дефектных или неправильно эксплуатируемых скважин, представляющих опасность в отношении возможности загрязнения водоносных горизонтов;

4.2 бурение новых скважин и новое строительство, связанное с нарушением почвенного покрова, производится при обязательном согласовании с центром государственного санитарно-эпидемиологического надзора, органами и учреждениями государственного экологического и геологического контроля;

4.3 упорядочить складирование отходов производства и потребления на территории второго и третьего поясов.

