



Департамент природопользования
и охраны окружающей среды
Владимирской области

ПОСТАНОВЛЕНИЕ

г. Владимир

« 14 » марта 2022 г.

№ 28

*Об установлении зон санитарной охраны источников
питьевого и технологического водоснабжения АО «ЭКЗ»*

В соответствии с пунктом 5 статьи 18 Федерального закона от 30.03.1999 № 52-ФЗ «О санитарно-эпидемиологическом благополучии населения», постановлением Департамента природопользования и охраны окружающей среды Владимирской области от 18.06.2020 № 78 «О Порядке установления, изменения, прекращения зон санитарной охраны источников питьевого и хозяйственно-бытового водоснабжения», Положением о Департаменте природопользования и охраны окружающей среды Владимирской области, утвержденным постановлением Губернатора области от 01.02.2006 № 63 и, рассмотрев проект зон санитарной охраны водозаборных скважин № 1897, 652, 653 АО «Электрокабель» Кольчугинский завод» в г. Кольчугино Владимирской области, **п о с т а н о в л я ю:**

1. Установить зоны санитарной охраны источников питьевого и технологического водоснабжения водозаборных скважин № 1897, 652, 653 АО «Электрокабель» Кольчугинский завод» в г. Кольчугино Владимирской области.

2. Установить границы зон санитарной охраны в соответствии с картами (планами) зон санитарной охраны (Приложение № 1).

3. Установить режим зон санитарной охраны в соответствии с Приложением № 2.

4. Настоящее постановление вступает в силу со дня его официального опубликования.

Директор Департамента



Т.Л. Клименко

ОПИСАНИЕ МЕСТОПОЛОЖЕНИЯ ГРАНИЦ

Первый пояс зоны санитарной охраны водозаборных скважин АО "ЭКЗ" (№№ 1897,652,653) в городе Кольчугино Владимирской области

(наименование объекта, местоположение границ катраго септико (моче - объект))

Раздел I

Сведения об объекте

№ п/п	Характеристики объекта	Описание характеристик
1	2	3
1.	Местоположение объекта	Владимирская область, район Кольчугинский, город Кольчугино
2.	Площадь объекта +/- величина погрешности определения площади (Р +/- Дельта Р)	1506 +/- 14 м ²
3.	Иные характеристики объекта	Перечень ограничений установлен СанПиН 2.1.4.1110-02 "Зоны санитарной охраны источников водоснабжения и водопроводов питьевого назначения"

ОПИСАНИЕ МЕСТОПОЛОЖЕНИЯ ГРАНИЦ

Первый пояс зоны санитарной охраны водозаборных скважин АО "ЭКЗ" (№№ 1897,652,653) в городе Кольчугино Владимирской области

(наименование объекта, местоположение границ которого описано (далее - объект))

Раздел I

Сведения об объекте

№ п/п	Характеристики объекта	Описание характеристик
1	2	3
1.	Местоположение объекта	Владимирская область, район Кольчугинский, город Кольчугино
2.	Площадь объекта +/- величина погрешности определения площади (Р +/- Дельта Р)	1506 +/- 14 м ²
3.	Иные характеристики объекта	Перечень ограничений установлен СанПиН 2.1.4.1110-02 "Зоны санитарной охраны источников водоснабжения и водопроводов питьевого назначения"

Раздел 2

Сведения о местоположении границ объекта

1. Система координат МСК-33

2. Сведения о характерных точках границ объекта

Обозначение характерных точек границ	Координаты, м		Метод определения координат характерной точки	Средняя квадратическая погрешность положения характерной точки (M _t), м	Описание обозначения точки на местности (при наличии)
	X	Y			
1	2	3	4	5	6
1	210283.89	157957.52	Метод спутниковых геодезических измерений	0.10	-
2	210272.50	157961.11	Метод спутниковых геодезических измерений	0.10	-
3	210267.45	157955.65	Метод спутниковых геодезических измерений	0.10	-
4	210244.32	157883.57	Метод спутниковых геодезических измерений	0.10	-
5	210251.01	157881.20	Метод спутниковых геодезических измерений	0.10	-
1	210283.89	157957.52	Метод спутниковых геодезических измерений	0.10	-
6	210230.80	158021.88	Метод спутниковых геодезических измерений	0.10	-
7	210218.86	158027.85	Метод спутниковых геодезических измерений	0.10	-
8	210204.49	158024.12	Метод спутниковых геодезических измерений	0.10	-
9	210196.82	158008.81	Метод спутниковых геодезических измерений	0.10	-
10	210215.56	157999.16	Метод спутниковых геодезических измерений	0.10	-

2. Сведения о характерных точках границ объекта

Обозначение характерных точек границ	Координаты, м		Метод определения координат характерной точки	Средняя квадратическая погрешность положения характерной точки (Мt), м	Описание обозначения точки на местности (при наличии)
	X	Y			
1	2	3	4	5	6
11	210219.34	157999.63	Метод спутниковых геодезических измерений	0.10	-
6	210230.80	158021.88	Метод спутниковых геодезических измерений	0.10	-

3. Сведения о характерных точках части (частей) границы объекта

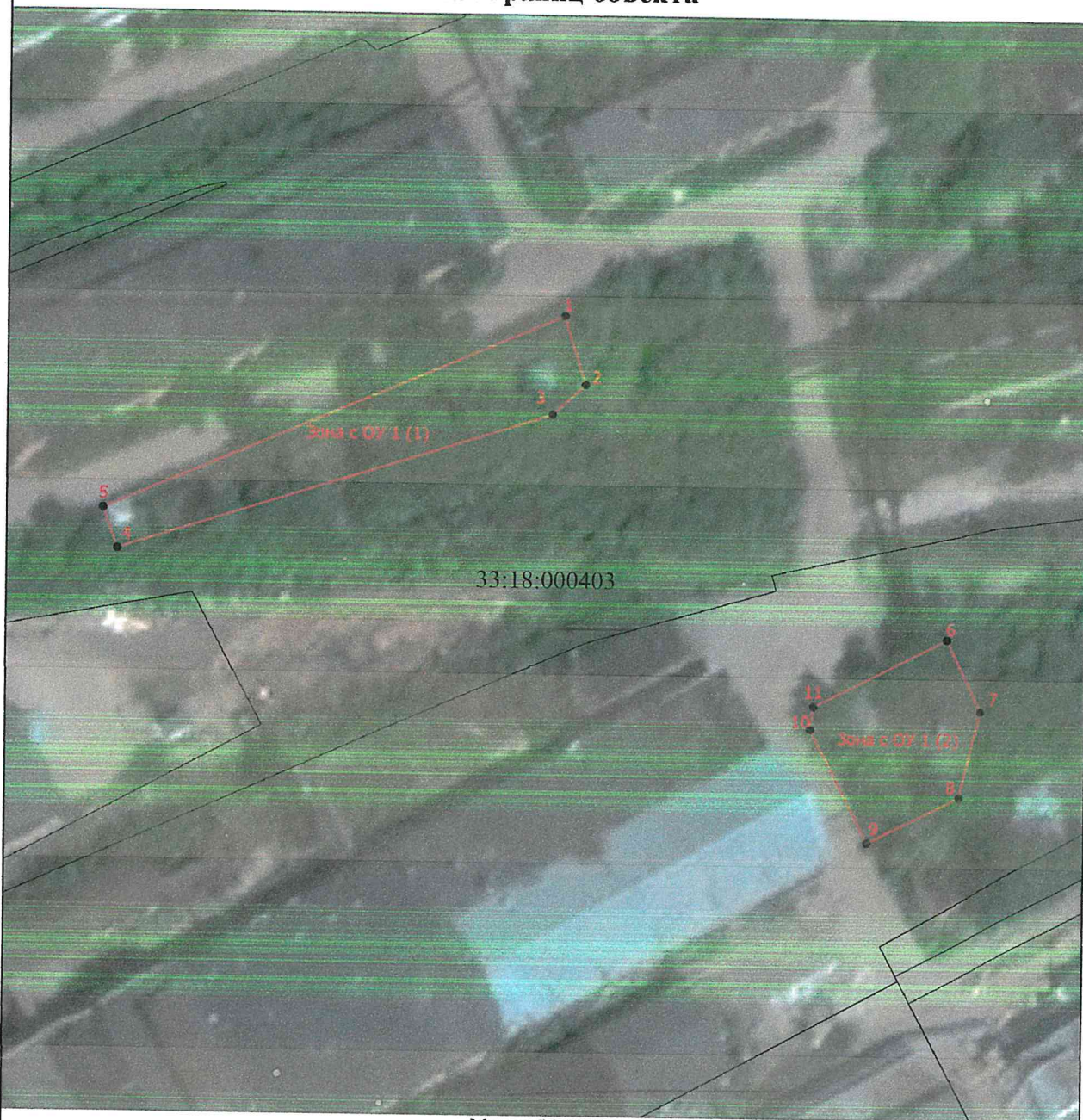
Обозначение характерных точек части границы	Координаты, м		Метод определения координат характерной точки	Средняя квадратическая погрешность положения характерной точки (Мt), м	Описание обозначения точки на местности (при наличии)
	X	Y			
1	2	3	4	5	6
-	-	-	-	-	-

**Текстовое описание местоположения границ
населенных пунктов, территориальных зон, особо охраняемых природных
территорий, зон с особыми условиями использования территорий**

Прохождение границы		Описание прохождения границы
от точки	до точки	
1	2	3
1	2	-
2	3	-
3	4	-
4	5	-
5	1	-
6	7	-
7	8	-
8	9	-
9	10	-
10	11	-
11	6	-

Раздел 4

План границ объекта



Масштаб 1:1000

Условные обозначения

- Вновь образованная часть границы, сведения о которой достаточны для определения ее местоположения
- - Характерная точка границы, сведения о которой позволяют однозначно определить ее положение на местности

Зона с ОУ 1 (1) - Зона с особыми условиями использования территории Зона с ОУ 1 *Первый пояс зоны санитарной охраны водозаборных сооружений АД "ЭЭС" (ИИИ 1894, 652, 653) в городе Холмском Калининградской области*

1 - Обозначение новой характерной точки

Граница зоны с особыми условиями

Подпись _____

Дата " 13 " 01 2022 г.

Место для оттиска печати (при наличии) лица, составившего описание местоположения границ объекта

ОПИСАНИЕ МЕСТОПОЛОЖЕНИЯ ГРАНИЦ

Второй пояс зоны санитарной охраны водозаборных скважин АО «ЭКЗ»
(№№ 1897, 652, 653) в городе Кольчугино Владимирской области

(наименование объекта, местоположение границ которого описано (далее - объект))

Раздел 1

Сведения об объекте

№ п/п	Характеристики объекта	Описание характеристик
1	2	3
1.	Местоположение объекта	Владимирская область, район Кольчугинский, город Кольчугино
2.	Площадь объекта +/- величина погрешности определения площади (Р +/- Дельта Р)	400363 +/- 221 м ²
3.	Иные характеристики объекта	Перечень ограничений установлен СанПиН 2.1.4.1110-02 "Зоны санитарной охраны источников водоснабжения и водопроводов питьевого назначения"

Раздел 2

Сведения о местоположении границ объекта

1. Система координат МСК-33

2. Сведения о характерных точках границ объекта

Обозначение характерных точек границ	Координаты, м		Метод определения координат характерной точки	Средняя квадратическая погрешность положения характерной точки (Мт), м	Описание обозначения точки на местности (при наличии)
	X	Y			
1	2	3	4	5	6
1	210601.72	157979.24	Картометрический метод	0.10	-
2	210601.57	157989.52	Картометрический метод	0.10	-
3	210601.14	157999.50	Картометрический метод	0.10	-
4	210600.44	158009.46	Картометрический метод	0.10	-
5	210599.45	158019.40	Картометрический метод	0.10	-
6	210598.19	158029.31	Картометрический метод	0.10	-
7	210596.65	158039.18	Картометрический метод	0.10	-
8	210594.83	158049.01	Картометрический метод	0.10	-
9	210592.75	158058.77	Картометрический метод	0.10	-
10	210590.38	158068.48	Картометрический метод	0.10	-
11	210587.75	158078.12	Картометрический метод	0.10	-
12	210584.85	158087.67	Картометрический метод	0.10	-
13	210581.68	158097.15	Картометрический метод	0.10	-
14	210578.25	158106.53	Картометрический метод	0.10	-
15	210574.56	158115.81	Картометрический метод	0.10	-
16	210570.61	158124.99	Картометрический метод	0.10	-
17	210566.41	158134.05	Картометрический метод	0.10	-
18	210561.95	158142.99	Картометрический метод	0.10	-
19	210557.24	158151.80	Картометрический метод	0.10	-
20	210552.29	158160.48	Картометрический метод	0.10	-
21	210547.10	158169.01	Картометрический метод	0.10	-
22	210541.67	158177.40	Картометрический метод	0.10	-

2. Сведения о характерных точках границ объекта

Обозначение характерных точек границ	Координаты, м		Метод определения координат характерной точки	Средняя квадратическая погрешность положения характерной точки (M _t), м	Описание обозначения точки на местности (при наличии)
	X	Y			
1	2	3	4	5	6
23	210536.01	158185.63	Картометрический метод	0.10	-
24	210530.13	158193.70	Картометрический метод	0.10	-
25	210524.01	158201.60	Картометрический метод	0.10	-
26	210517.68	158209.32	Картометрический метод	0.10	-
27	210511.14	158216.87	Картометрический метод	0.10	-
28	210504.39	158224.23	Картометрический метод	0.10	-
29	210497.43	158231.40	Картометрический метод	0.10	-
30	210490.28	158238.37	Картометрический метод	0.10	-
31	210482.93	158245.14	Картометрический метод	0.10	-
32	210475.40	158251.70	Картометрический метод	0.10	-
33	210467.69	158258.05	Картометрический метод	0.10	-
34	210459.80	158264.18	Картометрический метод	0.10	-
35	210451.74	158270.09	Картометрический метод	0.10	-
36	210443.52	158275.76	Картометрический метод	0.10	-
37	210435.15	158281.21	Картометрический метод	0.10	-
38	210426.63	158286.42	Картометрический метод	0.10	-
39	210417.96	158291.39	Картометрический метод	0.10	-
40	210409.16	158296.11	Картометрический метод	0.10	-
41	210400.23	158300.59	Картометрический метод	0.10	-
42	210391.18	158304.82	Картометрический метод	0.10	-
43	210382.01	158308.79	Картометрический метод	0.10	-
44	210372.74	158312.50	Картометрический метод	0.10	-
45	210363.37	158315.95	Картометрический метод	0.10	-
46	210353.90	158319.14	Картометрический метод	0.10	-
47	210344.35	158322.06	Картометрический метод	0.10	-
48	210334.72	158324.71	Картометрический метод	0.10	-

2. Сведения о характерных точках границ объекта

Обозначение характерных точек границ	Координаты, м		Метод определения координат характерной точки	Средняя квадратическая погрешность положения характерной точки (М±), м	Описание обозначения точки на местности (при наличии)
	X	Y			
1	2	3	4	5	6
49	210325.02	158327.10	Картометрический метод	0.10	-
50	210315.25	158329.21	Картометрический метод	0.10	-
51	210305.43	158331.04	Картометрический метод	0.10	-
52	210295.57	158332.61	Картометрический метод	0.10	-
53	210285.66	158333.89	Картометрический метод	0.10	-
54	210275.72	158334.90	Картометрический метод	0.10	-
55	210265.76	158335.63	Картометрический метод	0.10	-
56	210255.78	158336.08	Картометрический метод	0.10	-
57	210245.79	158336.25	Картометрический метод	0.10	-
58	210235.81	158336.14	Картометрический метод	0.10	-
59	210225.82	158335.75	Картометрический метод	0.10	-
60	210215.86	158335.08	Картометрический метод	0.10	-
61	210205.91	158334.13	Картометрический метод	0.10	-
62	210196.00	158332.91	Картометрический метод	0.10	-
63	210186.12	158331.41	Картометрический метод	0.10	-
64	210176.29	158329.63	Картометрический метод	0.10	-
65	210166.52	158327.58	Картометрический метод	0.10	-
66	210156.80	158325.26	Картометрический метод	0.10	-
67	210147.16	158322.66	Картометрический метод	0.10	-
68	210137.59	158319.80	Картометрический метод	0.10	-
69	210128.10	158316.67	Картометрический метод	0.10	-
70	210118.71	158313.27	Картометрический метод	0.10	-
71	210109.41	158309.62	Картометрический метод	0.10	-
72	210100.22	158305.70	Картометрический метод	0.10	-
73	210091.14	158301.53	Картометрический метод	0.10	-
74	210082.19	158297.11	Картометрический метод	0.10	-

2. Сведения о характерных точках границ объекта

Обозначение характерных точек границ	Координаты, м		Метод определения координат характерной точки	Средняя квадратическая погрешность положения характерной точки (M _t), м	Описание обозначения точки на местности (при наличии)
	X	Y			
1	2	3	4	5	6
75	210073.36	158292.44	Картометрический метод	0.10	-
76	210064.66	158287.52	Картометрический метод	0.10	-
77	210056.11	158282.36	Картометрический метод	0.10	-
78	210047.70	158276.97	Картометрический метод	0.10	-
79	210039.45	158271.34	Картометрический метод	0.10	-
80	210031.36	158265.48	Картометрический метод	0.10	-
81	210023.43	158259.40	Картометрический метод	0.10	-
82	210015.68	158253.10	Картометрический метод	0.10	-
83	210008.11	158246.59	Картометрический метод	0.10	-
84	210000.72	158239.86	Картометрический метод	0.10	-
85	209993.52	158232.93	Картометрический метод	0.10	-
86	209986.52	158225.81	Картометрический метод	0.10	-
87	209979.73	158218.49	Картометрический метод	0.10	-
88	209973.14	158210.98	Картометрический метод	0.10	-
89	209966.76	158203.29	Картометрический метод	0.10	-
90	209960.60	158195.43	Картометрический метод	0.10	-
91	209954.66	158187.39	Картометрический метод	0.10	-
92	209948.95	158179.20	Картометрический метод	0.10	-
93	209943.47	158170.85	Картометрический метод	0.10	-
94	209938.23	158162.34	Картометрический метод	0.10	-
95	209933.23	158153.70	Картометрический метод	0.10	-
96	209928.47	158144.91	Картометрический метод	0.10	-
97	209923.96	158136.00	Картометрический метод	0.10	-
98	209919.70	158126.97	Картометрический метод	0.10	-
99	209915.69	158117.82	Картометрический метод	0.10	-
100	209911.94	158108.56	Картометрический метод	0.10	-

2. Сведения о характерных точках границ объекта

Обозначение характерных точек границ	Координаты, м		Метод определения координат характерной точки	Средняя квадратическая погрешность положения характерной точки (Мг), м	Описание обозначения точки на местности (при наличии)
	X	Y			
1	2	3	4	5	6
101	209908.46	158099.20	Картометрический метод	0.10	-
102	209905.23	158089.74	Картометрический метод	0.10	-
103	209902.27	158080.20	Картометрический метод	0.10	-
104	209899.58	158070.58	Картометрический метод	0.10	-
105	209897.16	158060.89	Картометрический метод	0.10	-
106	209895.01	158051.13	Картометрический метод	0.10	-
107	209893.14	158041.32	Картометрический метод	0.10	-
108	209891.54	158031.46	Картометрический метод	0.10	-
109	209890.22	158021.56	Картометрический метод	0.10	-
110	209889.17	158011.63	Картометрический метод	0.10	-
111	209888.40	158001.67	Картометрический метод	0.10	-
112	209887.92	157991.69	Картометрический метод	0.10	-
113	209887.71	157981.70	Картометрический метод	0.10	-
114	209887.78	157971.71	Картометрический метод	0.10	-
115	209888.13	157961.73	Картометрический метод	0.10	-
116	209888.76	157951.76	Картометрический метод	0.10	-
117	209889.66	157941.81	Картометрический метод	0.10	-
118	209890.85	157931.90	Картометрический метод	0.10	-
119	209892.31	157922.02	Картометрический метод	0.10	-
120	209894.05	157912.18	Картометрический метод	0.10	-
121	209896.07	157902.39	Картометрический метод	0.10	-
122	209898.35	157892.67	Картометрический метод	0.10	-
123	209900.91	157883.01	Картометрический метод	0.10	-
124	209903.74	157873.43	Картометрический метод	0.10	-
125	209906.83	157863.94	Картометрический метод	0.10	-
126	209910.19	157854.53	Картометрический метод	0.10	-

2. Сведения о характерных точках границ объекта

Обозначение характерных точек границ	Координаты, м		Метод определения координат характерной точки	Средняя квадратическая погрешность положения характерной точки (М±), м	Описание обозначения точки на местности (при наличии)
	X	Y			
1	2	3	4	5	6
127	209913.81	157845.22	Картометрический метод	0.10	-
128	209917.69	157836.01	Картометрический метод	0.10	-
129	209921.82	157826.92	Картометрический метод	0.10	-
130	209926.21	157817.95	Картометрический метод	0.10	-
131	209930.85	157809.10	Картометрический метод	0.10	-
132	209935.73	157800.38	Картометрический метод	0.10	-
133	209940.85	157791.81	Картометрический метод	0.10	-
134	209946.22	157783.38	Картометрический метод	0.10	-
135	209951.81	157775.11	Картометрический метод	0.10	-
136	209957.64	157766.99	Картометрический метод	0.10	-
137	209963.69	157759.04	Картометрический метод	0.10	-
138	209969.96	157751.27	Картометрический метод	0.10	-
139	209976.45	157743.67	Картометрический метод	0.10	-
140	209983.14	157736.26	Картометрический метод	0.10	-
141	209990.04	157729.04	Картометрический метод	0.10	-
142	209997.14	157722.01	Картометрический метод	0.10	-
143	210004.43	157715.18	Картометрический метод	0.10	-
144	210011.92	157708.56	Картометрический метод	0.10	-
145	210019.58	157702.16	Картометрический метод	0.10	-
146	210027.42	157695.97	Картометрический метод	0.10	-
147	210035.43	157690.00	Картометрический метод	0.10	-
148	210043.60	157684.26	Картометрический метод	0.10	-
149	210051.94	157678.75	Картометрический метод	0.10	-
150	210060.42	157673.47	Картометрический метод	0.10	-
151	210069.04	157668.43	Картометрический метод	0.10	-
152	210077.81	157663.64	Картометрический метод	0.10	-

2. Сведения о характерных точках границ объекта

Обозначение характерных точек границ	Координаты, м		Метод определения координат характерной точки	Средняя квадратическая погрешность положения характерной точки (M _т), м	Описание обозначения точки на местности (при наличии)
	X	Y			
1	2	3	4	5	6
153	210086.70	157659.10	Картометрический метод	0.10	-
154	210095.72	157654.80	Картометрический метод	0.10	-
155	210104.86	157650.76	Картометрический метод	0.10	-
156	210114.10	157646.97	Картометрический метод	0.10	-
157	210123.45	157643.45	Картометрический метод	0.10	-
158	210132.89	157640.19	Картометрический метод	0.10	-
159	210142.42	157637.19	Картометрический метод	0.10	-
160	210152.03	157634.47	Картометрический метод	0.10	-
161	210161.71	157632.01	Картометрический метод	0.10	-
162	210171.46	157629.82	Картометрический метод	0.10	-
163	210181.26	157627.91	Картометрический метод	0.10	-
164	210191.12	157626.27	Картометрический метод	0.10	-
165	210201.01	157624.91	Картометрический метод	0.10	-
166	210210.94	157623.83	Картометрический метод	0.10	-
167	210220.90	157623.02	Картометрический метод	0.10	-
168	210230.87	157622.49	Картометрический метод	0.10	-
169	210240.86	157622.25	Картометрический метод	0.10	-
170	210250.85	157622.28	Картометрический метод	0.10	-
171	210260.83	157622.59	Картометрический метод	0.10	-
172	210270.81	157623.18	Картометрический метод	0.10	-
173	210280.76	157624.05	Картометрический метод	0.10	-
174	210290.68	157625.20	Картометрический метод	0.10	-
175	210300.57	157626.62	Картометрический метод	0.10	-
176	210310.41	157628.32	Картометрический метод	0.10	-
177	210320.20	157630.30	Картометрический метод	0.10	-
178	210329.93	157632.55	Картометрический метод	0.10	-

2. Сведения о характерных точках границ объекта

Обозначение характерных точек границ	Координаты, м		Метод определения координат характерной точки	Средняя квадратическая погрешность положения характерной точки (M _t), м	Описание обозначения точки на местности (при наличии)
	X	Y			
1	2	3	4	5	6
179	210339.60	157635.07	Картометрический метод	0.10	-
180	210349.19	157637.86	Картометрический метод	0.10	-
181	210358.70	157640.92	Картометрический метод	0.10	-
182	210368.12	157644.24	Картометрический метод	0.10	-
183	210377.45	157647.82	Картометрический метод	0.10	-
184	210386.67	157651.66	Картометрический метод	0.10	-
185	210395.78	157655.76	Картометрический метод	0.10	-
186	210404.77	157660.12	Картометрический метод	0.10	-
187	210413.63	157664.72	Картометрический метод	0.10	-
188	210422.36	157669.57	Картометрический метод	0.10	-
189	210430.96	157674.66	Картометрический метод	0.10	-
190	210439.41	157679.99	Картометрический метод	0.10	-
191	210447.70	157685.55	Картометрический метод	0.10	-
192	210455.84	157691.35	Картометрический метод	0.10	-
193	210463.81	157697.37	Картометрический метод	0.10	-
194	210471.61	157703.61	Картометрический метод	0.10	-
195	210479.23	157710.06	Картометрический метод	0.10	-
196	210486.67	157716.73	Картометрический метод	0.10	-
197	210493.92	157723.60	Картометрический метод	0.10	-
198	210500.98	157730.68	Картометрический метод	0.10	-
199	210507.83	157737.94	Картометрический метод	0.10	-
200	210514.48	157745.40	Картометрический метод	0.10	-
201	210520.92	157753.04	Картометрический метод	0.10	-
202	210527.14	157760.85	Картометрический метод	0.10	-
203	210533.13	157768.84	Картометрический метод	0.10	-
204	210538.91	157776.99	Картометрический метод	0.10	-

2. Сведения о характерных точках границ объекта

Обозначение характерных точек границ	Координаты, м		Метод определения координат характерной точки	Средняя квадратическая погрешность положения характерной точки (M _t), м	Описание обозначения точки на местности (при наличии)
	X	Y			
1	2	3	4	5	6
205	210544.45	157785.30	Картометрический метод	0.10	-
206	210549.76	157793.76	Картометрический метод	0.10	-
207	210554.83	157802.37	Картометрический метод	0.10	-
208	210559.66	157811.12	Картометрический метод	0.10	-
209	210564.24	157819.99	Картометрический метод	0.10	-
210	210568.57	157829.00	Картометрический метод	0.10	-
211	210572.64	157838.12	Картометрический метод	0.10	-
212	210576.46	157847.35	Картометрический метод	0.10	-
213	210580.02	157856.68	Картометрический метод	0.10	-
214	210583.32	157866.11	Картометрический метод	0.10	-
215	210586.35	157875.63	Картометрический метод	0.10	-
216	210589.12	157885.22	Картометрический метод	0.10	-
217	210591.61	157894.90	Картометрический метод	0.10	-
218	210593.84	157904.64	Картометрический метод	0.10	-
219	210595.79	157914.43	Картометрический метод	0.10	-
220	210597.46	157924.28	Картометрический метод	0.10	-
221	210598.86	157934.17	Картометрический метод	0.10	-
222	210599.98	157944.10	Картометрический метод	0.10	-
223	210600.83	157954.05	Картометрический метод	0.10	-
224	210601.39	157964.02	Картометрический метод	0.10	-
225	210601.68	157974.01	Картометрический метод	0.10	-
1	210601.72	157979.24	Картометрический метод	0.10	-

3. Сведения о характерных точках части (частей) границы объекта

Обозначение характерных точек части границы	Координаты, м		Метод определения координат характерной точки	Средняя квадратическая погрешность положения характерной точки (M _t), м	Описание обозначения точки на местности (при наличии)
	X	Y			
1	2	3	4	5	6
-	-	-	-	-	-

--	--	--	--	--	--

**Текстовое описание местоположения границ
населенных пунктов, территориальных зон, особо охраняемых природных
территорий, зон с особыми условиями использования территорий**

Прохождение границы		Описание прохождения границы
от точки	до точки	
1	2	3
1	2	-
2	3	-
3	4	-
4	5	-
5	6	-
6	7	-
7	8	-
8	9	-
9	10	-
10	11	-
11	12	-
12	13	-
13	14	-
14	15	-
15	16	-
16	17	-
17	18	-
18	19	-
19	20	-
20	21	-
21	22	-
22	23	-
23	24	-
24	25	-
25	26	-
26	27	-
27	28	-
28	29	-
29	30	-
30	31	-
31	32	-
32	33	-
33	34	-
34	35	-
35	36	-
36	37	-

**Текстовое описание местоположения границ
населенных пунктов, территориальных зон, особо охраняемых природных
территорий, зон с особыми условиями использования территорий**

Прохождение границы		Описание прохождения границы
от точки	до точки	
1	2	3
37	38	-
38	39	-
39	40	-
40	41	-
41	42	-
42	43	-
43	44	-
44	45	-
45	46	-
46	47	-
47	48	-
48	49	-
49	50	-
50	51	-
51	52	-
52	53	-
53	54	-
54	55	-
55	56	-
56	57	-
57	58	-
58	59	-
59	60	-
60	61	-
61	62	-
62	63	-
63	64	-
64	65	-
65	66	-
66	67	-
67	68	-
68	69	-
69	70	-
70	71	-
71	72	-
72	73	-

**Текстовое описание местоположения границ
населенных пунктов, территориальных зон, особо охраняемых природных
территорий, зон с особыми условиями использования территорий**

Прохождение границы		Описание прохождения границы
от точки	до точки	
1	2	3
73	74	-
74	75	-
75	76	-
76	77	-
77	78	-
78	79	-
79	80	-
80	81	-
81	82	-
82	83	-
83	84	-
84	85	-
85	86	-
86	87	-
87	88	-
88	89	-
89	90	-
90	91	-
91	92	-
92	93	-
93	94	-
94	95	-
95	96	-
96	97	-
97	98	-
98	99	-
99	100	-
100	101	-
101	102	-
102	103	-
103	104	-
104	105	-
105	106	-
106	107	-
107	108	-
108	109	-

**Текстовое описание местоположения границ
населенных пунктов, территориальных зон, особо охраняемых природных
территорий, зон с особыми условиями использования территорий**

Прохождение границы		Описание прохождения границы
от точки	до точки	
1	2	3
109	110	-
110	111	-
111	112	-
112	113	-
113	114	-
114	115	-
115	116	-
116	117	-
117	118	-
118	119	-
119	120	-
120	121	-
121	122	-
122	123	-
123	124	-
124	125	-
125	126	-
126	127	-
127	128	-
128	129	-
129	130	-
130	131	-
131	132	-
132	133	-
133	134	-
134	135	-
135	136	-
136	137	-
137	138	-
138	139	-
139	140	-
140	141	-
141	142	-
142	143	-
143	144	-
144	145	-

**Текстовое описание местоположения границ
населенных пунктов, территориальных зон, особо охраняемых природных
территорий, зон с особыми условиями использования территорий**

Прохождение границы		Описание прохождения границы
от точки	до точки	
1	2	3
145	146	-
146	147	-
147	148	-
148	149	-
149	150	-
150	151	-
151	152	-
152	153	-
153	154	-
154	155	-
155	156	-
156	157	-
157	158	-
158	159	-
159	160	-
160	161	-
161	162	-
162	163	-
163	164	-
164	165	-
165	166	-
166	167	-
167	168	-
168	169	-
169	170	-
170	171	-
171	172	-
172	173	-
173	174	-
174	175	-
175	176	-
176	177	-
177	178	-
178	179	-
179	180	-
180	181	-

**Текстовое описание местоположения границ
населенных пунктов, территориальных зон, особо охраняемых природных
территорий, зон с особыми условиями использования территорий**

Прохождение границы		Описание прохождения границы
от точки	до точки	
1	2	3
181	182	-
182	183	-
183	184	-
184	185	-
185	186	-
186	187	-
187	188	-
188	189	-
189	190	-
190	191	-
191	192	-
192	193	-
193	194	-
194	195	-
195	196	-
196	197	-
197	198	-
198	199	-
199	200	-
200	201	-
201	202	-
202	203	-
203	204	-
204	205	-
205	206	-
206	207	-
207	208	-
208	209	-
209	210	-
210	211	-
211	212	-
212	213	-
213	214	-
214	215	-
215	216	-
216	217	-

**Текстовое описание местоположения границ
населенных пунктов, территориальных зон, особо охраняемых природных
территорий, зон с особыми условиями использования территорий**

Прохождение границы		Описание прохождения границы
от точки	до точки	
1	2	3
217	218	-
218	219	-
219	220	-
220	221	-
221	222	-
222	223	-
223	224	-
224	225	-
225	1	-

Раздел 4
План границ объекта



Масштаб 1:3000

Условные обозначения

- Вновь образованная часть границы, сведения о которой достаточны для определения ее местоположения
- - Характерная точка границы, сведения о которой позволяют однозначно определить ее положение на местности
- Зона с ОУ 1** - Зона с особыми условиями использования территории Зона с ОУ 1 — Второй пояс зон санитарной охраны водозаборных скважин АО «ЭКЗ» (№№ 1897, 652, 653) в городе Кольчугино Владимирской области
- 1** - Обозначение новой характерной точки
- Граница зоны с особыми условиями



Подпись _____

Дата 13 " 01 " 2022 г.

Место для оттиска печати (при наличии) лица, составившего описание местоположения границ объекта

ОПИСАНИЕ МЕСТОПОЛОЖЕНИЯ ГРАНИЦ

Третий пояс зоны санитарной охраны водозаборных скважин АО «ЭКЗ»
(№№ 1897, 652, 653) в городе Кольчугино Владимирской области

(наименование объекта, местоположение границ которого описано (далее - объект))

Раздел 1

Сведения об объекте

№ п/п	Характеристики объекта	Описание характеристик
1	2	3
1.	Местоположение объекта	Владимирская область, район Кольчугинский, город Кольчугино
2.	Площадь объекта +/- величина погрешности определения площади (Р +/- Дельта Р)	20060540 +/- 1568 м ²
3.	Иные характеристики объекта	Перечень ограничений установлен СанПиН 2.1.4.1110-02 "Зоны санитарной охраны источников водоснабжения и водопроводов питьевого назначения"

Раздел 2

Сведения о местоположении границ объекта

1. Система координат МСК-33

2. Сведения о характерных точках границ объекта

Обозначение характерных точек границ	Координаты, м		Метод определения координат характерной точки	Средняя квадратическая погрешность положения характерной точки (Mt), м	Описание обозначения точки на местности (при наличии)
	X	Y			
1	2	3	4	5	6
1	212771.74	157979.24	Картометрический метод	0.10	-
2	212771.31	158025.82	Картометрический метод	0.10	-
3	212769.90	158075.66	Картометрический метод	0.10	-
4	212767.50	158125.47	Картометрический метод	0.10	-
5	212764.13	158175.21	Картометрический метод	0.10	-
6	212759.77	158224.88	Картометрический метод	0.10	-
7	212754.43	158274.46	Картометрический метод	0.10	-
8	212748.12	158323.92	Картометрический метод	0.10	-
9	212740.83	158373.24	Картометрический метод	0.10	-
10	212732.57	158422.42	Картометрический метод	0.10	-
11	212723.35	158471.41	Картометрический метод	0.10	-
12	212713.15	158520.22	Картометрический метод	0.10	-
13	212702.00	158568.82	Картометрический метод	0.10	-
14	212689.89	158617.19	Картометрический метод	0.10	-
15	212676.82	158665.31	Картометрический метод	0.10	-
16	212662.81	158713.16	Картометрический метод	0.10	-
17	212647.86	158760.73	Картометрический метод	0.10	-
18	212631.98	158807.99	Картометрический метод	0.10	-
19	212615.16	158854.93	Картометрический метод	0.10	-
20	212597.42	158901.53	Картометрический метод	0.10	-
21	212578.77	158947.77	Картометрический метод	0.10	-
22	212559.20	158993.63	Картометрический метод	0.10	-

2. Сведения о характерных точках границ объекта

Обозначение характерных точек границ	Координаты, м		Метод определения координат характерной точки	Средняя квадратическая погрешность положения характерной точки (M _t), м	Описание обозначения точки на местности (при наличии)
	X	Y			
1	2	3	4	5	6
23	212538.74	159039.10	Картометрический метод	0.10	-
24	212517.38	159084.15	Картометрический метод	0.10	-
25	212495.14	159128.78	Картометрический метод	0.10	-
26	212472.02	159172.96	Картометрический метод	0.10	-
27	212448.03	159216.67	Картометрический метод	0.10	-
28	212423.19	159259.90	Картометрический метод	0.10	-
29	212397.50	159302.63	Картометрический метод	0.10	-
30	212370.97	159344.85	Картометрический метод	0.10	-
31	212343.61	159386.54	Картометрический метод	0.10	-
32	212315.43	159427.67	Картометрический метод	0.10	-
33	212286.45	159468.25	Картометрический метод	0.10	-
34	212256.68	159508.24	Картометрический метод	0.10	-
35	212226.12	159547.64	Картометрический метод	0.10	-
36	212194.79	159586.43	Картометрический метод	0.10	-
37	212162.70	159624.59	Картометрический метод	0.10	-
38	212129.86	159662.11	Картометрический метод	0.10	-
39	212096.29	159698.98	Картометрический метод	0.10	-
40	212062.00	159735.18	Картометрический метод	0.10	-
41	212027.00	159770.69	Картометрический метод	0.10	-
42	211991.31	159805.51	Картометрический метод	0.10	-
43	211954.94	159839.61	Картометрический метод	0.10	-
44	211917.90	159872.99	Картометрический метод	0.10	-
45	211880.21	159905.64	Картометрический метод	0.10	-
46	211841.88	159937.53	Картометрический метод	0.10	-
47	211802.93	159968.66	Картометрический метод	0.10	-
48	211763.38	159999.02	Картометрический метод	0.10	-

2. Сведения о характерных точках границ объекта

Обозначение характерных точек границ	Координаты, м		Метод определения координат характерной точки	Средняя квадратическая погрешность положения характерной точки (M _t), м	Описание обозначения точки на местности (при наличии)
	X	Y			
1	2	3	4	5	6
49	211723.23	160028.59	Картометрический метод	0.10	-
50	211682.51	160057.36	Картометрический метод	0.10	-
51	211641.23	160085.33	Картометрический метод	0.10	-
52	211599.40	160112.47	Картометрический метод	0.10	-
53	211557.05	160138.78	Картометрический метод	0.10	-
54	211514.19	160164.26	Картометрический метод	0.10	-
55	211470.83	160188.88	Картометрический метод	0.10	-
56	211426.99	160212.64	Картометрический метод	0.10	-
57	211382.70	160235.53	Картометрический метод	0.10	-
58	211337.96	160257.54	Картометрический метод	0.10	-
59	211292.79	160278.67	Картометрический метод	0.10	-
60	211247.22	160298.90	Картометрический метод	0.10	-
61	211201.26	160318.23	Картометрический метод	0.10	-
62	211154.93	160336.65	Картометрический метод	0.10	-
63	211108.24	160354.15	Картометрический метод	0.10	-
64	211061.21	160370.72	Картометрический метод	0.10	-
65	211013.87	160386.37	Картометрический метод	0.10	-
66	210966.22	160401.07	Картометрический метод	0.10	-
67	210918.30	160414.84	Картометрический метод	0.10	-
68	210870.11	160427.65	Картометрический метод	0.10	-
69	210821.69	160439.52	Картометрический метод	0.10	-
70	210773.03	160450.42	Картометрический метод	0.10	-
71	210724.17	160460.36	Картометрический метод	0.10	-
72	210675.12	160469.34	Картометрический метод	0.10	-
73	210625.91	160477.35	Картометрический метод	0.10	-
74	210576.55	160484.38	Картометрический метод	0.10	-

2. Сведения о характерных точках границ объекта

Обозначение характерных точек границ	Координаты, м		Метод определения координат характерной точки	Средняя квадратическая погрешность положения характерной точки (M _t), м	Описание обозначения точки на местности (при наличии)
	X	Y			
1	2	3	4	5	6
75	210527.06	160490.44	Картометрический метод	0.10	-
76	210477.46	160495.53	Картометрический метод	0.10	-
77	210427.76	160499.63	Картометрический метод	0.10	-
78	210378.00	160502.75	Картометрический метод	0.10	-
79	210328.18	160504.89	Картометрический метод	0.10	-
80	210278.34	160506.04	Картометрический метод	0.10	-
81	210228.48	160506.21	Картометрический метод	0.10	-
82	210178.62	160505.40	Картометрический метод	0.10	-
83	210128.79	160503.61	Картометрический метод	0.10	-
84	210079.01	160500.83	Картометрический метод	0.10	-
85	210029.29	160497.07	Картометрический метод	0.10	-
86	209979.65	160492.33	Картометрический метод	0.10	-
87	209930.12	160486.61	Картометрический метод	0.10	-
88	209880.71	160479.91	Картометрический метод	0.10	-
89	209831.44	160472.25	Картометрический метод	0.10	-
90	209782.34	160463.61	Картометрический метод	0.10	-
91	209733.41	160454.00	Картометрический метод	0.10	-
92	209684.68	160443.43	Картометрический метод	0.10	-
93	209636.17	160431.90	Картометрический метод	0.10	-
94	209587.90	160419.42	Картометрический метод	0.10	-
95	209539.88	160405.98	Картометрический метод	0.10	-
96	209492.14	160391.61	Картометрический метод	0.10	-
97	209444.69	160376.29	Картометрический метод	0.10	-
98	209397.55	160360.04	Картометрический метод	0.10	-
99	209350.74	160342.86	Картометрический метод	0.10	-
100	209304.28	160324.76	Картометрический метод	0.10	-

2. Сведения о характерных точках границ объекта

Обозначение характерных точек границ	Координаты, м		Метод определения координат характерной точки	Средняя квадратическая погрешность положения характерной точки (M _t), м	Описание обозначения точки на местности (при наличии)
	X	Y			
1	2	3	4	5	6
101	209258.19	160305.75	Картометрический метод	0.10	-
102	209212.48	160285.83	Картометрический метод	0.10	-
103	209167.17	160265.02	Картометрический метод	0.10	-
104	209122.28	160243.31	Картометрический метод	0.10	-
105	209077.83	160220.73	Картометрический метод	0.10	-
106	209033.83	160197.27	Картометрический метод	0.10	-
107	208990.30	160172.94	Картометрический метод	0.10	-
108	208947.27	160147.77	Картометрический метод	0.10	-
109	208904.73	160121.75	Картометрический метод	0.10	-
110	208862.72	160094.89	Картометрический метод	0.10	-
111	208821.25	160067.21	Картометрический метод	0.10	-
112	208780.33	160038.72	Картометрический метод	0.10	-
113	208739.98	160009.43	Картометрический метод	0.10	-
114	208700.22	159979.34	Картометрический метод	0.10	-
115	208661.05	159948.48	Картометрический метод	0.10	-
116	208622.51	159916.85	Картометрический метод	0.10	-
117	208584.60	159884.47	Картометрический метод	0.10	-
118	208547.33	159851.34	Картометрический метод	0.10	-
119	208510.72	159817.49	Картометрический метод	0.10	-
120	208474.79	159782.92	Картометрический метод	0.10	-
121	208439.55	159747.65	Картометрический метод	0.10	-
122	208405.01	159711.69	Картометрический метод	0.10	-
123	208371.18	159675.05	Картометрический метод	0.10	-
124	208338.09	159637.76	Картометрический метод	0.10	-
125	208305.74	159599.82	Картометрический метод	0.10	-
126	208274.14	159561.25	Картометрический метод	0.10	-

2. Сведения о характерных точках границ объекта

Обозначение характерных точек границ	Координаты, м		Метод определения координат характерной точки	Средняя квадратическая погрешность положения характерной точки (М±), м	Описание обозначения точки на местности (при наличии)
	X	Y			
1	2	3	4	5	6
127	208243.31	159522.06	Картометрический метод	0.10	-
128	208213.26	159482.27	Картометрический метод	0.10	-
129	208184.00	159441.90	Картометрический метод	0.10	-
130	208155.54	159400.95	Картометрический метод	0.10	-
131	208127.90	159359.46	Картометрический метод	0.10	-
132	208101.08	159317.42	Картометрический метод	0.10	-
133	208075.10	159274.87	Картометрический метод	0.10	-
134	208049.95	159231.81	Картометрический метод	0.10	-
135	208025.67	159188.26	Картометрический метод	0.10	-
136	208002.25	159144.25	Картометрический метод	0.10	-
137	207979.70	159099.78	Картометрический метод	0.10	-
138	207958.03	159054.87	Картометрический метод	0.10	-
139	207937.25	159009.54	Картометрический метод	0.10	-
140	207917.37	158963.82	Картометрический метод	0.10	-
141	207898.40	158917.70	Картометрический метод	0.10	-
142	207880.34	158871.23	Картометрический метод	0.10	-
143	207863.20	158824.41	Картометрический метод	0.10	-
144	207846.99	158777.25	Картометрический метод	0.10	-
145	207831.71	158729.79	Картометрический метод	0.10	-
146	207817.37	158682.04	Картометрический метод	0.10	-
147	207803.98	158634.01	Картометрический метод	0.10	-
148	207791.54	158585.72	Картометрический метод	0.10	-
149	207780.05	158537.20	Картометрический метод	0.10	-
150	207769.52	158488.47	Картометрический метод	0.10	-
151	207759.95	158439.53	Картометрический метод	0.10	-
152	207751.35	158390.42	Картометрический метод	0.10	-

2. Сведения о характерных точках границ объекта

Обозначение характерных точек границ	Координаты, м		Метод определения координат характерной точки	Средняя квадратическая погрешность положения характерной точки (Мт), м	Описание обозначения точки на местности (при наличии)
	X	Y			
1	2	3	4	5	6
153	207743.73	158341.14	Картометрический метод	0.10	-
154	207737.07	158291.73	Картометрический метод	0.10	-
155	207731.40	158242.19	Картометрический метод	0.10	-
156	207726.70	158192.55	Картометрический метод	0.10	-
157	207722.98	158142.83	Картометрический метод	0.10	-
158	207720.24	158093.04	Картометрический метод	0.10	-
159	207718.49	158043.21	Картометрический метод	0.10	-
160	207717.72	157993.36	Картометрический метод	0.10	-
161	207717.93	157943.50	Картометрический метод	0.10	-
162	207719.13	157893.65	Картометрический метод	0.10	-
163	207721.31	157843.84	Картометрический метод	0.10	-
164	207724.47	157794.08	Картометрический метод	0.10	-
165	207728.61	157744.39	Картометрический метод	0.10	-
166	207733.74	157694.79	Картометрический метод	0.10	-
167	207739.84	157645.31	Картометрический метод	0.10	-
168	207746.91	157595.95	Картометрический метод	0.10	-
169	207754.96	157546.74	Картометрический метод	0.10	-
170	207763.98	157497.70	Картометрический метод	0.10	-
171	207773.96	157448.85	Картометрический метод	0.10	-
172	207784.91	157400.21	Картометрический метод	0.10	-
173	207796.81	157351.79	Картометрический метод	0.10	-
174	207809.67	157303.61	Картометрический метод	0.10	-
175	207823.47	157255.70	Картометрический метод	0.10	-
176	207838.22	157208.07	Картометрический метод	0.10	-
177	207853.90	157160.74	Картометрический метод	0.10	-
178	207870.52	157113.73	Картометрический метод	0.10	-

2. Сведения о характерных точках границ объекта

Обозначение характерных точек границ	Координаты, м		Метод определения координат характерной точки	Средняя квадратическая погрешность положения характерной точки (Мт), м	Описание обозначения точки на местности (при наличии)
	X	Y			
1	2	3	4	5	6
179	207888.06	157067.05	Картометрический метод	0.10	-
180	207906.51	157020.73	Картометрический метод	0.10	-
181	207925.88	156974.79	Картометрический метод	0.10	-
182	207946.15	156929.23	Картометрический метод	0.10	-
183	207967.31	156884.08	Картометрический метод	0.10	-
184	207989.37	156839.36	Картометрический метод	0.10	-
185	208012.29	156795.09	Картометрический метод	0.10	-
186	208036.09	156751.27	Картометрический метод	0.10	-
187	208060.75	156707.94	Картометрический метод	0.10	-
188	208086.26	156665.09	Картометрический метод	0.10	-
189	208112.61	156622.76	Картометрический метод	0.10	-
190	208139.78	156580.96	Картометрический метод	0.10	-
191	208167.78	156539.70	Картометрический метод	0.10	-
192	208196.59	156499.00	Картометрический метод	0.10	-
193	208226.19	156458.88	Картометрический метод	0.10	-
194	208256.58	156419.35	Картометрический метод	0.10	-
195	208287.75	156380.43	Картометрический метод	0.10	-
196	208319.67	156342.13	Картометрический метод	0.10	-
197	208352.35	156304.47	Картометрический метод	0.10	-
198	208385.76	156267.46	Картометрический метод	0.10	-
199	208419.90	156231.11	Картометрический метод	0.10	-
200	208454.74	156195.45	Картометрический метод	0.10	-
201	208490.28	156160.48	Картометрический метод	0.10	-
202	208526.51	156126.22	Картометрический метод	0.10	-
203	208563.40	156092.68	Картометрический метод	0.10	-
204	208600.95	156059.87	Картометрический метод	0.10	-

2. Сведения о характерных точках границ объекта

Обозначение характерных точек границ	Координаты, м		Метод определения координат характерной точки	Средняя квадратическая погрешность положения характерной точки (M _t), м	Описание обозначения точки на местности (при наличии)
	X	Y			
1	2	3	4	5	6
205	208639.14	156027.82	Картометрический метод	0.10	-
206	208677.96	155996.52	Картометрический метод	0.10	-
207	208717.38	155965.99	Картометрический метод	0.10	-
208	208757.40	155936.25	Картометрический метод	0.10	-
209	208798.00	155907.30	Картометрический метод	0.10	-
210	208839.16	155879.16	Картометрический метод	0.10	-
211	208880.87	155851.84	Картометрический метод	0.10	-
212	208923.11	155825.34	Картометрический метод	0.10	-
213	208965.86	155799.69	Картометрический метод	0.10	-
214	209009.11	155774.88	Картометрический метод	0.10	-
215	209052.85	155750.93	Картометрический метод	0.10	-
216	209097.04	155727.85	Картометрический метод	0.10	-
217	209141.69	155705.64	Картометрический метод	0.10	-
218	209186.76	155684.32	Картометрический метод	0.10	-
219	209232.25	155663.90	Картометрический метод	0.10	-
220	209278.12	155644.37	Картометрический метод	0.10	-
221	209324.38	155625.75	Картометрический метод	0.10	-
222	209370.99	155608.05	Картометрический метод	0.10	-
223	209417.95	155591.28	Картометрический метод	0.10	-
224	209465.22	155575.43	Картометрический метод	0.10	-
225	209512.80	155560.52	Картометрический метод	0.10	-
226	209560.67	155546.55	Картометрический метод	0.10	-
227	209608.80	155533.53	Картометрический метод	0.10	-
228	209657.18	155521.46	Картометрический метод	0.10	-
229	209705.78	155510.34	Картометрический метод	0.10	-
230	209754.60	155500.19	Картометрический метод	0.10	-

2. Сведения о характерных точках границ объекта

Обозначение характерных точек границ	Координаты, м		Метод определения координат характерной точки	Средняя квадратическая погрешность положения характерной точки (M _t), м	Описание обозначения точки на местности (при наличии)
	X	Y			
1	2	3	4	5	6
231	209803.61	155491.00	Картометрический метод	0.10	-
232	209852.79	155482.78	Картометрический метод	0.10	-
233	209902.12	155475.54	Картометрический метод	0.10	-
234	209951.58	155469.26	Картометрический метод	0.10	-
235	210001.16	155463.97	Картометрический метод	0.10	-
236	210050.84	155459.65	Картометрический метод	0.10	-
237	210100.59	155456.32	Картометрический метод	0.10	-
238	210150.39	155453.97	Картометрический метод	0.10	-
239	210200.23	155452.60	Картометрический метод	0.10	-
240	210250.09	155452.21	Картометрический метод	0.10	-
241	210299.95	155452.81	Картометрический метод	0.10	-
242	210349.79	155454.39	Картометрический метод	0.10	-
243	210399.58	155456.96	Картометрический метод	0.10	-
244	210449.32	155460.50	Картометрический метод	0.10	-
245	210498.97	155465.03	Картометрический метод	0.10	-
246	210548.53	155470.54	Картометрический метод	0.10	-
247	210597.97	155477.02	Картометрический метод	0.10	-
248	210647.27	155484.48	Картометрический метод	0.10	-
249	210696.41	155492.90	Картометрический метод	0.10	-
250	210745.38	155502.30	Картометрический метод	0.10	-
251	210794.15	155512.66	Картометрический метод	0.10	-
252	210842.71	155523.98	Картометрический метод	0.10	-
253	210891.04	155536.26	Картометрический метод	0.10	-
254	210939.11	155549.49	Картометрический метод	0.10	-
255	210986.91	155563.66	Картометрический метод	0.10	-
256	211034.43	155578.77	Картометрический метод	0.10	-

2. Сведения о характерных точках границ объекта

Обозначение характерных точек границ	Координаты, м		Метод определения координат характерной точки	Средняя квадратическая погрешность положения характерной точки (М _т), м	Описание обозначения точки на местности (при наличии)
	X	Y			
1	2	3	4	5	6
257	211081.64	155594.82	Картометрический метод	0.10	-
258	211128.52	155611.80	Картометрический метод	0.10	-
259	211175.06	155629.70	Картометрический метод	0.10	-
260	211221.23	155648.51	Картометрический метод	0.10	-
261	211267.03	155668.23	Картометрический метод	0.10	-
262	211312.43	155688.85	Картометрический метод	0.10	-
263	211357.41	155710.36	Картометрический метод	0.10	-
264	211401.96	155732.76	Картометрический метод	0.10	-
265	211446.05	155756.03	Картометрический метод	0.10	-
266	211489.68	155780.17	Картометрический метод	0.10	-
267	211532.83	155805.16	Картометрический метод	0.10	-
268	211575.47	155831.00	Картометрический метод	0.10	-
269	211617.60	155857.67	Картометрический метод	0.10	-
270	211659.19	155885.17	Картометрический метод	0.10	-
271	211700.23	155913.49	Картометрический метод	0.10	-
272	211740.71	155942.61	Картометрический метод	0.10	-
273	211780.60	155972.52	Картометрический метод	0.10	-
274	211819.89	156003.21	Картометрический метод	0.10	-
275	211858.57	156034.68	Картометрический метод	0.10	-
276	211896.63	156066.90	Картометрический метод	0.10	-
277	211934.04	156099.86	Картометрический метод	0.10	-
278	211970.79	156133.56	Картометрический метод	0.10	-
279	212006.87	156167.97	Картометрический метод	0.10	-
280	212042.26	156203.09	Картометрический метод	0.10	-
281	212076.95	156238.90	Картометрический метод	0.10	-
282	212110.93	156275.39	Картометрический метод	0.10	-

2. Сведения о характерных точках границ объекта

Обозначение характерных точек границ	Координаты, м		Метод определения координат характерной точки	Средняя квадратическая погрешность положения характерной точки (M _t), м	Описание обозначения точки на местности (при наличии)
	X	Y			
1	2	3	4	5	6
283	212144.19	156312.55	Картометрический метод	0.10	-
284	212176.70	156350.35	Картометрический метод	0.10	-
285	212208.46	156388.78	Картометрический метод	0.10	-
286	212239.46	156427.84	Картометрический метод	0.10	-
287	212269.68	156467.50	Картометрический метод	0.10	-
288	212299.12	156507.74	Картометрический метод	0.10	-
289	212327.75	156548.57	Картометрический метод	0.10	-
290	212355.57	156589.94	Картометрический метод	0.10	-
291	212382.57	156631.86	Картометрический метод	0.10	-
292	212408.74	156674.30	Картометрический метод	0.10	-
293	212434.06	156717.25	Картометрический метод	0.10	-
294	212458.54	156760.70	Картометрический метод	0.10	-
295	212482.15	156804.61	Картометрический метод	0.10	-
296	212504.89	156848.99	Картометрический метод	0.10	-
297	212526.75	156893.80	Картометрический метод	0.10	-
298	212547.72	156939.04	Картометрический метод	0.10	-
299	212567.80	156984.68	Картометрический метод	0.10	-
300	212586.97	157030.71	Картометрический метод	0.10	-
301	212605.22	157077.10	Картометрический метод	0.10	-
302	212622.56	157123.85	Картометрический метод	0.10	-
303	212638.98	157170.93	Картометрический метод	0.10	-
304	212654.46	157218.33	Картометрический метод	0.10	-
305	212669.00	157266.02	Картометрический метод	0.10	-
306	212682.60	157314.00	Картометрический метод	0.10	-
307	212695.25	157362.22	Картометрический метод	0.10	-
308	212706.95	157410.69	Картометрический метод	0.10	-

2. Сведения о характерных точках границ объекта

Обозначение характерных точек границ	Координаты, м		Метод определения координат характерной точки	Средняя квадратическая погрешность положения характерной точки (M _t), м	Описание обозначения точки на местности (при наличии)
	X	Y			
1	2	3	4	5	6
309	212717.69	157459.39	Картометрический метод	0.10	-
310	212727.46	157508.28	Картометрический метод	0.10	-
311	212736.27	157557.36	Картометрический метод	0.10	-
312	212744.11	157606.60	Картометрический метод	0.10	-
313	212750.98	157655.98	Картометрический метод	0.10	-
314	212756.87	157705.50	Картометрический метод	0.10	-
315	212761.78	157755.11	Картометрический метод	0.10	-
316	212765.71	157804.82	Картометрический метод	0.10	-
317	212768.66	157854.59	Картометрический метод	0.10	-
318	212770.63	157904.42	Картометрический метод	0.10	-
319	212771.61	157954.27	Картометрический метод	0.10	-
1	212771.74	157979.24	Картометрический метод	0.10	-

3. Сведения о характерных точках части (частей) границы объекта

Обозначение характерных точек части границы	Координаты, м		Метод определения координат характерной точки	Средняя квадратическая погрешность положения характерной точки (M _t), м	Описание обозначения точки на местности (при наличии)
	X	Y			
1	2	3	4	5	6
-	-	-	-	-	-

**Текстовое описание местоположения границ
населенных пунктов, территориальных зон, особо охраняемых природных
территорий, зон с особыми условиями использования территорий**

Прохождение границы		Описание прохождения границы
от точки	до точки	
1	2	3
1	2	-
2	3	-
3	4	-
4	5	-
5	6	-
6	7	-
7	8	-
8	9	-
9	10	-
10	11	-
11	12	-
12	13	-
13	14	-
14	15	-
15	16	-
16	17	-
17	18	-
18	19	-
19	20	-
20	21	-
21	22	-
22	23	-
23	24	-
24	25	-
25	26	-
26	27	-
27	28	-
28	29	-
29	30	-
30	31	-
31	32	-
32	33	-
33	34	-
34	35	-
35	36	-
36	37	-

Текстовое описание местоположения границ населенных пунктов, территориальных зон, особо охраняемых природных территорий, зон с особыми условиями использования территорий

Прохождение границы		Описание прохождения границы
от точки	до точки	
1	2	3
37	38	-
38	39	-
39	40	-
40	41	-
41	42	-
42	43	-
43	44	-
44	45	-
45	46	-
46	47	-
47	48	-
48	49	-
49	50	-
50	51	-
51	52	-
52	53	-
53	54	-
54	55	-
55	56	-
56	57	-
57	58	-
58	59	-
59	60	-
60	61	-
61	62	-
62	63	-
63	64	-
64	65	-
65	66	-
66	67	-
67	68	-
68	69	-
69	70	-
70	71	-
71	72	-
72	73	-

**Текстовое описание местоположения границ
населенных пунктов, территориальных зон, особо охраняемых природных
территорий, зон с особыми условиями использования территорий**

Прохождение границы		Описание прохождения границы
от точки	до точки	
1	2	3
73	74	-
74	75	-
75	76	-
76	77	-
77	78	-
78	79	-
79	80	-
80	81	-
81	82	-
82	83	-
83	84	-
84	85	-
85	86	-
86	87	-
87	88	-
88	89	-
89	90	-
90	91	-
91	92	-
92	93	-
93	94	-
94	95	-
95	96	-
96	97	-
97	98	-
98	99	-
99	100	-
100	101	-
101	102	-
102	103	-
103	104	-
104	105	-
105	106	-
106	107	-
107	108	-
108	109	-

**Текстовое описание местоположения границ
населенных пунктов, территориальных зон, особо охраняемых природных
территорий, зон с особыми условиями использования территорий**

Прохождение границы		Описание прохождения границы
от точки	до точки	
1	2	3
109	110	-
110	111	-
111	112	-
112	113	-
113	114	-
114	115	-
115	116	-
116	117	-
117	118	-
118	119	-
119	120	-
120	121	-
121	122	-
122	123	-
123	124	-
124	125	-
125	126	-
126	127	-
127	128	-
128	129	-
129	130	-
130	131	-
131	132	-
132	133	-
133	134	-
134	135	-
135	136	-
136	137	-
137	138	-
138	139	-
139	140	-
140	141	-
141	142	-
142	143	-
143	144	-
144	145	-

**Текстовое описание местоположения границ
населенных пунктов, территориальных зон, особо охраняемых природных
территорий, зон с особыми условиями использования территорий**

Прохождение границы		Описание прохождения границы
от точки	до точки	
1	2	3
145	146	-
146	147	-
147	148	-
148	149	-
149	150	-
150	151	-
151	152	-
152	153	-
153	154	-
154	155	-
155	156	-
156	157	-
157	158	-
158	159	-
159	160	-
160	161	-
161	162	-
162	163	-
163	164	-
164	165	-
165	166	-
166	167	-
167	168	-
168	169	-
169	170	-
170	171	-
171	172	-
172	173	-
173	174	-
174	175	-
175	176	-
176	177	-
177	178	-
178	179	-
179	180	-
180	181	-

**Текстовое описание местоположения границ
населенных пунктов, территориальных зон, особо охраняемых природных
территорий, зон с особыми условиями использования территорий**

Прохождение границы		Описание прохождения границы
от точки	до точки	
1	2	3
181	182	-
182	183	-
183	184	-
184	185	-
185	186	-
186	187	-
187	188	-
188	189	-
189	190	-
190	191	-
191	192	-
192	193	-
193	194	-
194	195	-
195	196	-
196	197	-
197	198	-
198	199	-
199	200	-
200	201	-
201	202	-
202	203	-
203	204	-
204	205	-
205	206	-
206	207	-
207	208	-
208	209	-
209	210	-
210	211	-
211	212	-
212	213	-
213	214	-
214	215	-
215	216	-
216	217	-

**Текстовое описание местоположения границ
населенных пунктов, территориальных зон, особо охраняемых природных
территорий, зон с особыми условиями использования территорий**

Прохождение границы		Описание прохождения границы
от точки	до точки	
1	2	3
217	218	-
218	219	-
219	220	-
220	221	-
221	222	-
222	223	-
223	224	-
224	225	-
225	226	-
226	227	-
227	228	-
228	229	-
229	230	-
230	231	-
231	232	-
232	233	-
233	234	-
234	235	-
235	236	-
236	237	-
237	238	-
238	239	-
239	240	-
240	241	-
241	242	-
242	243	-
243	244	-
244	245	-
245	246	-
246	247	-
247	248	-
248	249	-
249	250	-
250	251	-
251	252	-
252	253	-

**Текстовое описание местоположения границ
населенных пунктов, территориальных зон, особо охраняемых природных
территорий, зон с особыми условиями использования территорий**

Прохождение границы		Описание прохождения границы
от точки	до точки	
1	2	3
253	254	-
254	255	-
255	256	-
256	257	-
257	258	-
258	259	-
259	260	-
260	261	-
261	262	-
262	263	-
263	264	-
264	265	-
265	266	-
266	267	-
267	268	-
268	269	-
269	270	-
270	271	-
271	272	-
272	273	-
273	274	-
274	275	-
275	276	-
276	277	-
277	278	-
278	279	-
279	280	-
280	281	-
281	282	-
282	283	-
283	284	-
284	285	-
285	286	-
286	287	-
287	288	-
288	289	-

**Текстовое описание местоположения границ
населенных пунктов, территориальных зон, особо охраняемых природных
территорий, зон с особыми условиями использования территорий**

Прохождение границы		Описание прохождения границы
от точки	до точки	
1	2	3
289	290	-
290	291	-
291	292	-
292	293	-
293	294	-
294	295	-
295	296	-
296	297	-
297	298	-
298	299	-
299	300	-
300	301	-
301	302	-
302	303	-
303	304	-
304	305	-
305	306	-
306	307	-
307	308	-
308	309	-
309	310	-
310	311	-
311	312	-
312	313	-
313	314	-
314	315	-
315	316	-
316	317	-
317	318	-
318	319	-
319	1	-

Раздел 4

План границ объекта



Масштаб 1:25000

Условные обозначения

- Вновь образованная часть границы, сведения о которой достаточны для определения ее местоположения
- - Характерная точка границы, сведения о которой позволяют однозначно определить ее положение на местности
- Зона с ОУ 1** - Зона с особыми условиями использования территории Зона с ОУ 1 — Третий пояс зон санитарной охраны водозаборных скважин АО «ЭКЗ» (№№ 1897, 652, 653) в городе Кольчугино Владимирской области
- 1** - Обозначение новой характерной точки
- - Граница кадастрового квартала
- - Граница населенного пункта
- - Граница зоны с особыми условиями



Подпись



Дата " 01 " г.

Место для отпечатка печати (при наличии) лица, составившего описание местоположения границ объекта

Режим зон санитарной охраны водозаборных скважин № 1897, 652, 653
АО «Электрокабель» Кольчугинский завод»

1. На территории первого пояса зон санитарной охраны (далее ЗСО) запрещается:

- 1.1 посадка высокоствольных деревьев;
- 1.2 все виды строительства, не имеющие непосредственного отношения к эксплуатации, расширению и реконструкции водопроводных сооружений;
- 1.3 прокладка трубопроводов различного назначения, размещение жилых и хозяйственно-бытовых зданий, проживание людей;
- 1.4 применение ядохимикатов и удобрений.

2. На территории второго, третьего пояса ЗСО запрещается:

- 2.1 закачка отработанных вод в подземные горизонты, подземное складирование твердых отходов и разработка недр земли;
- 2.2 размещение складов горюче-смазочных материалов, ядохимикатов и минеральных удобрений, накопителей промстоков, шламохранилищ и других объектов, обуславливающих опасность химического загрязнения подземных вод;
- 2.3 размещение кладбищ, скотомогильников, полей ассенизации, полей фильтрации, навозохранилищ, силосных траншей, животноводческих и птицеводческих предприятий и других объектов, обуславливающих опасность микробного загрязнения подземных вод;
- 2.4 применять удобрения и ядохимикаты;
- 2.5 рубка леса главного пользования.

3. На территории первого пояса ЗСО необходимо предусмотреть следующие мероприятия:

3.1 территория должна быть спланирована для отвода поверхностного стока за ее пределы, озеленена, ограждена и обеспечена охраной, дорожки к сооружениям должны иметь твердое покрытие;

3.2 водопроводные сооружения должны быть оборудованы с учетом предотвращения возможности загрязнения питьевой воды через оголовки и устья скважин, люки и переливные трубы резервуаров и устройства заливки насосов;

3.3 здания должны быть оборудованы канализацией с отведением сточных вод в ближайшую систему бытовой или производственной канализации или на местные станции очистных сооружений, расположенные за пределами первого пояса ЗСО с учетом санитарного режима на территории второго пояса;

3.4 водозабор должен быть оборудован аппаратурой для систематического контроля соответствия фактического дебита при эксплуатации водопровода проектной производительности, предусмотренной при его проектировании.

4. На территории второго, третьего пояса ЗСО необходимо предусмотреть следующие мероприятия:

4.1 бурение новых скважин и новое строительство, связанное с нарушением почвенного покрова, производится при обязательном согласовании с центром государственного санитарно-эпидемиологического надзора;

4.2 выявление, тампонирование или восстановление всех старых, бездействующих, дефектных или неправильно эксплуатируемых скважин, представляющих опасность в части возможности загрязнения водоносных горизонтов.

