



Департамент природопользования
и охраны окружающей среды
Владимирской области

ПОСТАНОВЛЕНИЕ

г. Владимир

« 26 » февраля 2021 г.

№ 52

*Об установлении зон санитарной охраны
источников питьевого, хозяйственно-бытового
и технологического водоснабжения
ГУП МО «Коммунальные системы Московской области»*

В соответствии с пунктом 5 статьи 18 Федерального закона от 30.03.1999 № 52-ФЗ «О санитарно-эпидемиологическом благополучии населения», постановлением Департамента природопользования и охраны окружающей среды Владимирской области от 18.06.2020 № 78 «О Порядке установления, изменения, прекращения зон санитарной охраны источников питьевого и хозяйственно-бытового водоснабжения», Положением о Департаменте природопользования и охраны окружающей среды Владимирской области, утвержденным постановлением Губернатора области от 01.02.2006 № 63 и, рассмотрев проект зон санитарной охраны артезианской скважины № 13 водозаборного узла ГУП Московской области «Коммунальные системы Московской области», расположенного в 0,3 км юго-западнее д. Островищи Петушинского района Владимирской области,

п о с т а н о в л я ю:

1. Установить зоны санитарной охраны источников питьевого, хозяйственно-бытового и технологического водоснабжения ГУП Московской области «Коммунальные системы Московской области», расположенного в 0,3 км юго-западнее д. Островищи Петушинского района Владимирской области.

2. Установить границы зон санитарной охраны в соответствии с картами (планами) зон санитарной охраны (Приложение № 1).

3. Установить режим зон санитарной охраны в соответствии с Приложением № 2.

4. Настоящее постановление вступает в силу со дня его официального опубликования.

Директор Департамента



Т.Л. Клименко

ОПИСАНИЕ МЕСТОПОЛОЖЕНИЯ ГРАНИЦ		
Первый пояс зоны санитарной охраны подземного источника питьевого водоснабжения (артезианской скважины № 13) действующего водозаборного узла Государственного унитарного предприятия Московской области "Коммунальные системы Московской области", расположенного в 0,3 км юго-западнее д.Островищи Петушинского района Владимирской области		
<small>(наименование объекта, местоположение границ которого описано (далее - объект))</small>		
Раздел 1		
Сведения об объекте		
№ п/п	Характеристики объекта	Описание характеристик
1	2	3
1.	Местоположение объекта	Владимирская область, район Петушинский
2.	Площадь объекта +/- величина погрешности определения площади (Р +/- Дельта Р)	3576 +/- 21 м ²
3.	Иные характеристики объекта	<p>В соответствие с п. 3.2.1.1, 3.2.1.2, 3.2.1.3, 3.2.1.4, 3.2.1.5 СанПиН 2.1.4.1110-02. «Зоны санитарной охраны источников водоснабжения и водопроводов питьевого назначения» территория первого пояса ЗСО должна быть спланирована для отвода поверхностного стока за ее пределы, озеленена, ограждена и обеспечена охраной. Дорожки к сооружениям должны иметь твердое покрытие. Не допускаются: посадка высокоствольных деревьев, все виды строительства, не имеющие непосредственного отношения к эксплуатации, реконструкции и расширению водопроводных сооружений, в том числе прокладка трубопроводов различного назначения, размещение жилых и хозяйственно-бытовых зданий, проживание людей, применение ядохимикатов и удобрений. Здания должны быть оборудованы канализацией с отведением сточных вод в ближайшую систему бытовой или производственной канализации или на местные станции очистных сооружений, расположенные за пределами первого пояса ЗСО с учетом санитарного режима на территории второго пояса. В исключительных случаях при отсутствии канализации должны устраиваться водонепроницаемые приемники нечистот и бытовых отходов, расположенные в местах, исключающих загрязнение территории первого пояса ЗСО при их вывозе. Водопроводные сооружения, расположенные в первом поясе зоны санитарной охраны, должны быть оборудованы с учетом предотвращения возможности загрязнения питьевой воды через оголовки и устья скважин, люки и переливные трубы резервуаров и устройства заливки насосов. Все водозаборы должны быть оборудованы аппаратурой для систематического контроля соответствия фактического дебита при эксплуатации водопровода проектной производительности, предусмотренной при его проектировании и обосновании границ ЗСО.</p>

ОПИСАНИЕ МЕСТОПОЛОЖЕНИЯ ГРАНИЦ

Первый пояс зоны санитарной охраны подземного источника питьевого водоснабжения (артезианской скважины № 13) действующего водозаборного узла Государственного унитарного предприятия Московской области "Коммунальные системы Московской области", расположенного в 0,3 км юго-западнее д.Островищи Петушинского района Владимирской области

(наименование объекта, местоположение границ которого описано (далее - объект))

Раздел 1

Сведения об объекте

№ п/п	Характеристики объекта	Описание характеристик
1	2	3
1.	Местоположение объекта	Владимирская область, район Петушинский
2.	Площадь объекта +/- величина погрешности определения площади (Р +/- Дельта Р)	3576 +/- 21 м ²
3.	Иные характеристики объекта	<p>В соответствии с п. 3.2.1.1, 3.2.1.2, 3.2.1.3, 3.2.1.4, 3.2.1.5 СанПиНа 2.1.4.1110-02. «Зоны санитарной охраны источников водоснабжения и водопроводов питьевого назначения» территория первого пояса ЗСО должна быть спланирована для отвода поверхностного стока за ее пределы, озеленена, ограждена и обеспечена охраной. Дорожки к сооружениям должны иметь твердое покрытие. Не допускаются: посадка высокоствольных деревьев, все виды строительства, не имеющие непосредственного отношения к эксплуатации, реконструкции и расширению водопроводных сооружений, в том числе прокладка трубопроводов различного назначения, размещение жилых и хозяйственно-бытовых зданий, проживание людей, применение ядохимикатов и удобрений. Здания должны быть оборудованы канализацией с отведением сточных вод в ближайшую систему бытовой или производственной канализации или на местные станции очистных сооружений, расположенные за пределами первого пояса ЗСО с учетом санитарного режима на территории второго пояса. В исключительных случаях при отсутствии канализации должны устраиваться водонепроницаемые приемники нечистот и бытовых отходов, расположенные в местах, исключающих загрязнение территории первого пояса ЗСО при их вывозе. Водопроводные сооружения, расположенные в первом поясе зоны санитарной охраны, должны быть оборудованы с учетом предотвращения возможности загрязнения питьевой воды через оголовки и устья скважин, люки и переливные трубы резервуаров и устройства заливки насосов. Все водозаборы должны быть оборудованы аппаратурой для систематического контроля соответствия фактического дебита при эксплуатации водопровода проектной производительности, предусмотренной при его проектировании и обосновании границ ЗСО.</p>

Раздел 2

Сведения о местоположении границ объекта

1. Система координат МСК-33

2. Сведения о характерных точках границ объекта

Обозначение характерных точек границ	Координаты, м		Метод определения координат характерной точки	Средняя квадратическая погрешность положения характерной точки (Mt), м	Описание обозначения точки на местности (при наличии)
	X	Y			
1	2	3	4	5	6
1	167614.19	136622.84	Аналитический метод	0.1	-
2	167646.82	136673.82	Аналитический метод	0.1	-
3	167623.58	136687.93	Аналитический метод	0.1	-
4	167608.06	136697.32	Аналитический метод	0.1	-
5	167595.13	136704.97	Аналитический метод	0.1	-
6	167564.81	136652.35	Аналитический метод	0.1	-
1	167614.19	136622.84	Аналитический метод	0.1	-

3. Сведения о характерных точках части (частей) границы объекта

Обозначение характерных точек части границы	Координаты, м		Метод определения координат характерной точки	Средняя квадратическая погрешность положения характерной точки (Mt), м	Описание обозначения точки на местности (при наличии)
	X	Y			
1	2	3	4	5	6
-	-	-	-	-	-

Раздел 3

Сведения о местоположении измененных (уточненных) границ объекта

1. Система координат -

2. Сведения о характерных точках границ объекта

Обозначение характерных точек границ	Существующие координаты, м		Измененные (уточненные) координаты, м		Метод определения координат характерной точки	Средняя квадратическая погрешность положения характерной точки (Mt), м	Описание обозначения точки на местности (при наличии)
	X	Y	X	Y			
1	2	3	4	5	6	7	8
-	-	-	-	-	-	-	

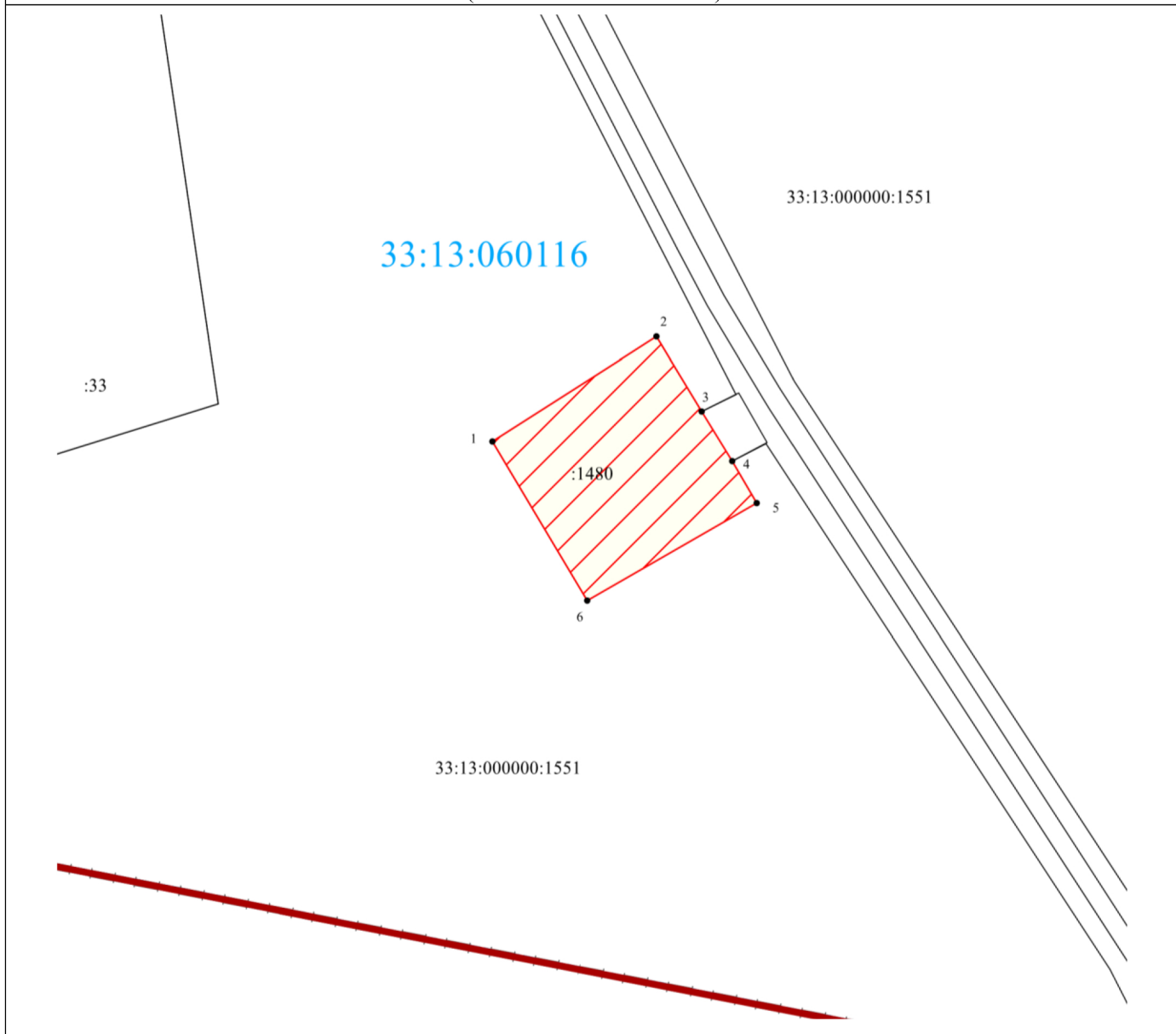
3. Сведения о характерных точках части (частей) границы объекта

Обозначение характерных точек части границы	Существующие координаты, м		Измененные (уточненные) координаты, м		Метод определения координат характерной точки	Средняя квадратическая погрешность положения характерной точки (Mt), м	Описание обозначения точки на местности (при наличии)
	X	Y	X	Y			
1	2	3	4	5	6	7	8
-	-	-	-	-	-	-	

ПЛАН ГРАНИЦ ОБЪЕКТА

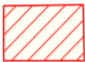



Первый пояс зоны санитарной охраны источника подземного питьевого водоснабжения (артезианской скважины № 13) действующего водозаборного узла Государственного унитарного предприятия Московской области «Коммунальные системы Московской области», расположенного в 0,3 км юго-западнее д. Островищи Петушинского района Владимирской области

(наименование объекта)



Масштаб 1:2000

Используемые условные знаки и обозначения:

• 1	- обозначение характерной точки границы первого пояса зоны санитарной охраны
	- граница первого пояса зоны санитарной охраны
	- граница муниципального образования
	- границы кадастрового квартала
	- границы земельных участков
:227	- кадастровые номера земельных участков
33:13:060116	- номер кадастрового квартала

Подпись  Шелудко Д.С.

23 «декабря» 2020г.

Место для оттиска печати лица, составившего описание местоположения границ объекта

ОПИСАНИЕ МЕСТОПОЛОЖЕНИЯ ГРАНИЦ

Второй пояс зоны санитарной охраны подземного источника питьевого водоснабжения (артезианской скважины № 13) действующего водозаборного узла Государственного унитарного предприятия Московской области "Коммунальные системы Московской области", расположенного в 0,3 км юго-западнее д.Островищи Петушинского района Владимирской области

(наименование объекта, местоположение границ которого описано (далее - объект))

Раздел 1

Сведения об объекте

№ п/п	Характеристики объекта	Описание характеристик
1	2	3
1.	Местоположение объекта	Владимирская область, район Петушинский
2.	Площадь объекта +/- величина погрешности определения площади (Р +/- Дельта Р)	277588 +/- 184 м ²
3.	Иные характеристики объекта	<p>В соответствии с п. 3.2.2.1.-3.2.2.5, 3.2.3.1, 3.2.3.2. СанПиНа 2.1.4.1110-02. «Зоны санитарной охраны источников водоснабжения и водопроводов питьевого назначения» в пределах второго пояса предусмотрены следующие мероприятия: выявление, тампонирование или восстановление всех старых, бездействующих, дефектных или неправильно эксплуатируемых скважин, представляющих опасность в части возможности загрязнения водоносных горизонтов. Бурение новых скважин и новое строительство, связанное с нарушением почвенного покрова, производится при обязательном согласовании с центром государственного санитарно-эпидемиологического надзора. Запрещение закачки отработанных вод в подземные горизонты, подземного складирования твердых отходов и разработки недр земли. Запрещение размещения складов горюче-смазочных материалов, ядохимикатов и минеральных удобрений, накопителей промстоков, шламохранилищ и других объектов, обуславливающих опасность химического загрязнения подземных вод. Своевременное выполнение необходимых мероприятий по санитарной охране поверхностных вод, имеющих непосредственную гидрологическую связь с используемым водоносным горизонтом, в соответствии с гигиеническими требованиями к охране поверхностных вод. Не допускается: размещение кладбищ, скотомогильников, полей ассенизации, полей фильтрации, навозохранилищ, силосных траншей, животноводческих и птицеводческих предприятий и других объектов, обуславливающих опасность микробного загрязнения подземных вод; применение удобрений и ядохимикатов; рубка леса главного пользования и реконструкции. Выполнение мероприятий по санитарному благоустройству территории населенных пунктов и других объектов (оборудование канализацией, устройство водонепроницаемых выгребов, организация отвода поверхностного стока и др.).</p>

Раздел 2

Сведения о местоположении границ объекта

1. Система координат МСК-33

2. Сведения о характерных точках границ объекта

Обозначение характерных точек границ	Координаты, м		Метод определения координат характерной точки	Средняя квадратическая погрешность положения характерной точки (Mt), м	Описание обозначения точки на местности (при наличии)
	X	Y			
1	2	3	4	5	6
1	167527.58	136311.34	Аналитический метод	0.1	-
2	167537.95	136308.71	Аналитический метод	0.1	-
3	167582.94	136303.15	Аналитический метод	0.1	-
4	167628.28	136303.27	Аналитический метод	0.1	-
5	167673.24	136309.08	Аналитический метод	0.1	-
6	167717.12	136320.48	Аналитический метод	0.1	-
7	167759.22	136337.28	Аналитический метод	0.1	-
8	167798.89	136359.23	Аналитический метод	0.1	-
9	167835.49	136385.98	Аналитический метод	0.1	-
10	167868.45	136417.11	Аналитический метод	0.1	-
11	167897.25	136452.12	Аналитический метод	0.1	-
12	167921.44	136490.46	Аналитический метод	0.1	-
13	167940.63	136531.53	Аналитический метод	0.1	-
14	167954.52	136574.69	Аналитический метод	0.1	-
15	167962.89	136619.24	Аналитический метод	0.1	-
16	167965.61	136664.50	Аналитический метод	0.1	-
17	167962.64	136709.73	Аналитический метод	0.1	-
18	167954.02	136754.24	Аналитический метод	0.1	-
19	167939.89	136797.32	Аналитический метод	0.1	-
20	167920.47	136838.29	Аналитический метод	0.1	-
21	167896.08	136876.50	Аналитический метод	0.1	-
22	167867.08	136911.35	Аналитический метод	0.1	-

2. Сведения о характерных точках границ объекта

Обозначение характерных точек границ	Координаты, м		Метод определения координат характерной точки	Средняя квадратическая погрешность положения характерной точки (Mt), м	Описание обозначения точки на местности (при наличии)
	X	Y			
1	2	3	4	5	6
23	167833.95	136942.29	Аналитический метод	0.1	-
24	167797.20	136968.83	Аналитический метод	0.1	-
25	167757.41	136990.56	Аналитический метод	0.1	-
26	167739.36	136997.65	Аналитический метод	0.1	-
27	167635.41	136913.91	Аналитический метод	0.1	-
28	167458.03	136880.64	Аналитический метод	0.1	-
29	167434.51	136868.71	Аналитический метод	0.1	-
30	167421.39	136857.02	Аналитический метод	0.1	-
31	167415.11	136828.61	Аналитический метод	0.1	-
32	167493.91	136427.01	Аналитический метод	0.1	-
1	167527.58	136311.34	Аналитический метод	0.1	-

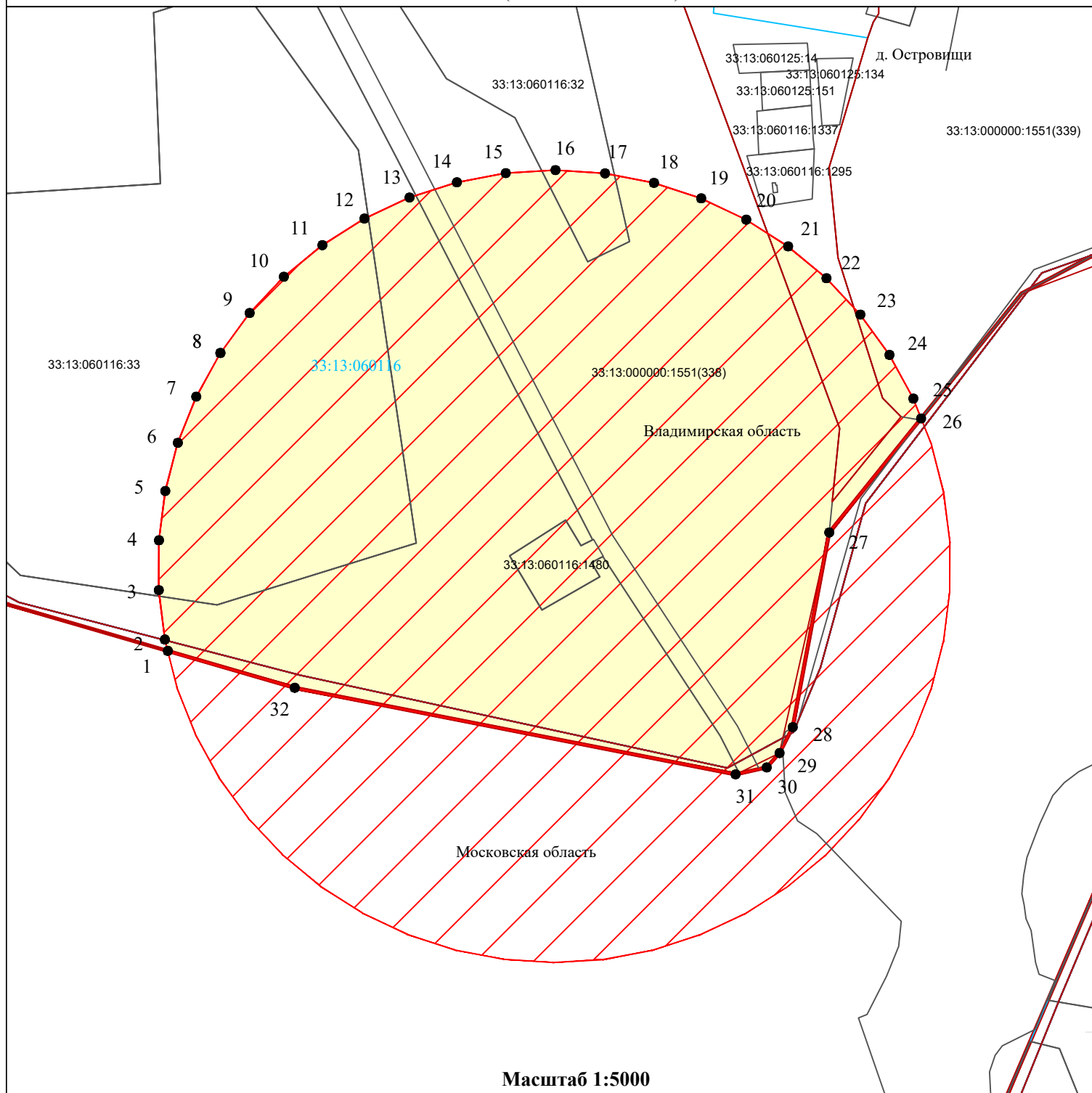
3. Сведения о характерных точках части (частей) границы объекта

Обозначение характерных точек части границы	Координаты, м		Метод определения координат характерной точки	Средняя квадратическая погрешность положения характерной точки (Mt), м	Описание обозначения точки на местности (при наличии)
	X	Y			
1	2	3	4	5	6
-	-	-	-	-	-

ПЛАН ГРАНИЦ

Второй пояс зоны санитарной охраны подземного источника питьевого водоснабжения (артезианской скважины №13) действующего водозаборного узла Государственного унитарного предприятия Московской области «Коммунальные системы Московской области», расположенного в 0,3 км юго-западнее д. Островищи Петушинского района Владимирской области

(наименование объекта)



Используемые условные знаки и обозначения:

• 1	- обозначение характерной точки границы второго пояса зоны санитарной охраны
	- граница второго пояса зоны санитарной охраны
	- граница муниципального образования
	- границы кадастрового квартала
	- границы земельных участков
50:24:0050224	- номер кадастрового квартала
Подпись _____	Шелудько Д.С.

23 «декабря» 2020г.

Место для оттиска печати лица, составившего описание местоположения границ объекта

ОПИСАНИЕ МЕСТОПОЛОЖЕНИЯ ГРАНИЦ

Третий пояс зоны санитарной охраны подземного источника питьевого водоснабжения (артезианской скважины № 13) действующего водозаборного узла Государственного унитарного предприятия Московской области "Коммунальные системы Московской области", расположенного в 0,3 км юго-западнее д.Островищи Петушинского района Владимирской области

(наименование объекта, местоположение границ которого описано (далее - объект))

Раздел 1

Сведения об объекте

№ п/п	Характеристики объекта	Описание характеристик
1	2	3
1.	Местоположение объекта	Владимирская область, район Петушинский
2.	Площадь объекта +/- величина погрешности определения площади (Р +/- Дельта Р)	11927355 +/- 1209 м ²
3.	Иные характеристики объекта	<p>В соответствии с п. 3.2.2.1.-3.2.2.5 СанПиНа 2.1.4.1110-02. «Зоны санитарной охраны источников водоснабжения и водопроводов питьевого назначения» в пределах третьего пояса зоны санитарной охраны предусмотрены следующие мероприятия: выявление, тампонирувание или восстановление всех старых, бездействующих, дефектных или неправильно эксплуатируемых скважин, представляющих опасность в части возможности загрязнения водоносных горизонтов. Бурение новых скважин и новое строительство, связанное с нарушением почвенного покрова, производится при обязательном согласовании с центром государственного санитарно-эпидемиологического надзора. Запрещение закачки отработанных вод в подземные горизонты, подземного складирования твердых отходов и разработки недр земли. Запрещение размещения складов горючесмазочных материалов, ядохимикатов и минеральных удобрений, накопителей промстоков, шламохранилищ и других объектов, обуславливающих опасность химического загрязнения подземных вод. Размещение таких объектов допускается в пределах третьего пояса ЗСО только при использовании защищенных подземных вод, при условии выполнения специальных мероприятий по защите водоносного горизонта от загрязнения при наличии санитарно-эпидемиологического заключения центра государственного санитарно-эпидемиологического надзора, выданного с учетом заключения органов геологического контроля. Своевременное выполнение необходимых мероприятий по санитарной охране поверхностных вод, имеющих непосредственную гидрологическую связь с используемым водоносным горизонтом, в соответствии с гигиеническими требованиями к охране поверхностных вод.</p>

Раздел 2

Сведения о местоположении границ объекта

1. Система координат МСК-33

2. Сведения о характерных точках границ объекта

Обозначение характерных точек границ	Координаты, м		Метод определения координат характерной точки	Средняя квадратическая погрешность положения характерной точки (Mt), м	Описание обозначения точки на местности (при наличии)
	X	Y			
1	2	3	4	5	6
1	169467.08	134915.89	Аналитический метод	0.10	-
2	169573.14	135036.29	Аналитический метод	0.10	-
3	169671.43	135163.10	Аналитический метод	0.10	-
4	169761.56	135295.84	Аналитический метод	0.10	-
5	169799.76	135360.49	Аналитический метод	0.10	-
6	169747.90	135458.11	Аналитический метод	0.10	-
7	169740.70	135568.62	Аналитический метод	0.10	-
8	169713.51	135663.91	Аналитический метод	0.10	-
9	169500.41	135794.51	Аналитический метод	0.10	-
10	169434.91	135829.61	Аналитический метод	0.10	-
11	169393.76	135852.26	Аналитический метод	0.10	-
12	169325.51	135889.81	Аналитический метод	0.10	-
13	169167.91	135674.01	Аналитический метод	0.10	-
14	168944.80	135935.01	Аналитический метод	0.10	-
15	168990.31	136115.71	Аналитический метод	0.10	-
16	169216.81	136206.12	Аналитический метод	0.10	-
17	169197.91	136351.71	Аналитический метод	0.10	-
18	169334.41	136391.82	Аналитический метод	0.10	-
19	169334.53	136392.10	Аналитический метод	0.10	-
20	169398.19	136533.87	Аналитический метод	0.10	-
21	169455.12	136567.50	Аналитический метод	0.10	-
22	169524.81	136557.51	Аналитический метод	0.10	-

2. Сведения о характерных точках границ объекта

Обозначение характерных точек границ	Координаты, м		Метод определения координат характерной точки	Средняя квадратическая погрешность положения характерной точки (Mt), м	Описание обозначения точки на местности (при наличии)
	X	Y			
1	2	3	4	5	6
23	169582.74	136568.35	Аналитический метод	0.10	-
24	169621.54	136608.03	Аналитический метод	0.10	-
25	169671.55	136673.56	Аналитический метод	0.10	-
26	169719.11	136753.31	Аналитический метод	0.10	-
27	169739.68	136845.16	Аналитический метод	0.10	-
28	169743.99	136880.52	Аналитический метод	0.10	-
29	169714.50	137051.97	Аналитический метод	0.10	-
30	169786.21	137205.12	Аналитический метод	0.10	-
31	169986.10	137185.02	Аналитический метод	0.10	-
32	170067.61	137180.01	Аналитический метод	0.10	-
33	170099.31	137089.62	Аналитический метод	0.10	-
34	170123.20	137079.94	Аналитический метод	0.10	-
35	170113.18	137143.05	Аналитический метод	0.10	-
36	170078.12	137299.62	Аналитический метод	0.10	-
37	170033.30	137453.68	Аналитический метод	0.10	-
38	169978.89	137604.62	Аналитический метод	0.10	-
39	169915.11	137751.84	Аналитический метод	0.10	-
40	169842.22	137894.77	Аналитический метод	0.10	-
41	169760.49	138032.84	Аналитический метод	0.10	-
42	169670.25	138165.51	Аналитический метод	0.10	-
43	169571.86	138292.25	Аналитический метод	0.10	-
44	169465.71	138412.56	Аналитический метод	0.10	-
45	169352.21	138525.97	Аналитический метод	0.10	-
46	169231.82	138632.03	Аналитический метод	0.10	-
47	169105.01	138730.31	Аналитический метод	0.10	-
48	168972.27	138820.45	Аналитический метод	0.10	-

2. Сведения о характерных точках границ объекта

Обозначение характерных точек границ	Координаты, м		Метод определения координат характерной точки	Средняя квадратическая погрешность положения характерной точки (Mt), м	Описание обозначения точки на местности (при наличии)
	X	Y			
1	2	3	4	5	6
49	168834.13	138902.07	Аналитический метод	0.10	-
50	168691.15	138974.85	Аналитический метод	0.10	-
51	168543.87	139038.51	Аналитический метод	0.10	-
52	168392.89	139092.80	Аналитический метод	0.10	-
53	168238.80	139137.51	Аналитический метод	0.10	-
54	168082.20	139172.45	Аналитический метод	0.10	-
55	167923.72	139197.48	Аналитический метод	0.10	-
56	167763.98	139212.52	Аналитический метод	0.10	-
57	167603.61	139217.50	Аналитический метод	0.10	-
58	167443.25	139212.39	Аналитический метод	0.10	-
59	167283.52	139197.23	Аналитический метод	0.10	-
60	167125.06	139172.07	Аналитический метод	0.10	-
61	166968.49	139137.01	Аналитический метод	0.10	-
62	166814.43	139092.19	Аналитический метод	0.10	-
63	166663.49	139037.78	Аналитический метод	0.10	-
64	166516.27	138974.00	Аналитический метод	0.10	-
65	166373.34	138901.10	Аналитический метод	0.10	-
66	166235.26	138819.37	Аналитический метод	0.10	-
67	166102.60	138729.14	Аналитический метод	0.10	-
68	165975.86	138630.75	Аналитический метод	0.10	-
69	165855.55	138524.60	Аналитический метод	0.10	-
70	165742.14	138411.10	Аналитический метод	0.10	-
71	165636.08	138290.71	Аналитический метод	0.10	-
72	165537.79	138163.89	Аналитический метод	0.10	-
73	165447.66	138031.15	Аналитический метод	0.10	-
74	165366.04	137893.02	Аналитический метод	0.10	-

2. Сведения о характерных точках границ объекта					
Обозначение характерных точек границ	Координаты, м		Метод определения координат характерной точки	Средняя квадратическая погрешность положения характерной точки (Mt), м	Описание обозначения точки на местности (при наличии)
	X	Y			
1	2	3	4	5	6
75	165293.26	137750.03	Аналитический метод	0.10	-
76	165229.59	137602.76	Аналитический метод	0.10	-
77	165175.30	137451.78	Аналитический метод	0.10	-
78	165143.36	137341.67	Аналитический метод	0.10	-
79	165163.81	137325.61	Аналитический метод	0.10	-
80	165317.01	137210.11	Аналитический метод	0.10	-
81	165409.11	137069.52	Аналитический метод	0.10	-
82	165449.61	136999.31	Аналитический метод	0.10	-
83	165441.31	136908.91	Аналитический метод	0.10	-
84	165580.61	136758.31	Аналитический метод	0.10	-
85	165553.41	136602.71	Аналитический метод	0.10	-
86	165544.01	136557.51	Аналитический метод	0.10	-
87	165560.72	136553.17	Аналитический метод	0.10	-
88	165600.08	136546.33	Аналитический метод	0.10	-
89	165639.02	136539.93	Аналитический метод	0.10	-
90	165648.91	136537.41	Аналитический метод	0.10	-
91	165712.71	136361.71	Аналитический метод	0.10	-
92	165774.91	136201.11	Аналитический метод	0.10	-
93	165824.31	136145.91	Аналитический метод	0.10	-
94	165939.21	135950.11	Аналитический метод	0.10	-
95	166123.51	136075.62	Аналитический метод	0.10	-
96	166186.21	136165.92	Аналитический метод	0.10	-
97	166374.31	136150.92	Аналитический метод	0.10	-
98	166432.11	136331.61	Аналитический метод	0.10	-
99	166333.81	136371.81	Аналитический метод	0.10	-
100	166260.01	136437.01	Аналитический метод	0.10	-

2. Сведения о характерных точках границ объекта

Обозначение характерных точек границ	Координаты, м		Метод определения координат характерной точки	Средняя квадратическая погрешность положения характерной точки (Mt), м	Описание обозначения точки на местности (при наличии)
	X	Y			
1	2	3	4	5	6
101	166211.71	136497.31	Аналитический метод	0.10	-
102	166234.51	136542.42	Аналитический метод	0.10	-
103	166425.07	136515.98	Аналитический метод	0.10	-
104	166451.50	136512.31	Аналитический метод	0.10	-
105	166690.21	136607.71	Аналитический метод	0.10	-
106	166886.11	136637.82	Аналитический метод	0.10	-
107	167059.81	136748.31	Аналитический метод	0.10	-
108	167060.91	137049.51	Аналитический метод	0.10	-
109	167387.91	137190.01	Аналитический метод	0.10	-
110	167370.10	137300.52	Аналитический метод	0.10	-
111	167400.61	137305.51	Аналитический метод	0.10	-
112	167464.29	137317.62	Аналитический метод	0.10	-
113	167493.18	137334.01	Аналитический метод	0.10	-
114	167512.21	137350.71	Аналитический метод	0.10	-
115	167521.63	137377.56	Аналитический метод	0.10	-
116	167523.31	137415.91	Аналитический метод	0.10	-
117	167511.10	137451.12	Аналитический метод	0.10	-
118	167486.07	137514.67	Аналитический метод	0.10	-
119	167485.86	137534.07	Аналитический метод	0.10	-
120	167492.32	137547.87	Аналитический метод	0.10	-
121	167552.25	137576.53	Аналитический метод	0.10	-
122	167596.87	137605.86	Аналитический метод	0.10	-
123	167629.42	137623.32	Аналитический метод	0.10	-
124	167665.44	137633.88	Аналитический метод	0.10	-
125	167712.43	137635.83	Аналитический метод	0.10	-
126	167741.32	137629.57	Аналитический метод	0.10	-

2. Сведения о характерных точках границ объекта

Обозначение характерных точек границ	Координаты, м		Метод определения координат характерной точки	Средняя квадратическая погрешность положения характерной точки (Mt), м	Описание обозначения точки на местности (при наличии)
	X	Y			
1	2	3	4	5	6
127	167771.94	137617.50	Аналитический метод	0.10	-
128	167897.40	137574.60	Аналитический метод	0.10	-
129	167932.54	137569.65	Аналитический метод	0.10	-
130	167948.07	137571.58	Аналитический метод	0.10	-
131	167967.25	137581.71	Аналитический метод	0.10	-
132	167980.62	137599.60	Аналитический метод	0.10	-
133	167989.89	137621.59	Аналитический метод	0.10	-
134	167992.26	137644.02	Аналитический метод	0.10	-
135	167987.08	137674.84	Аналитический метод	0.10	-
136	167977.81	137697.06	Аналитический метод	0.10	-
137	167929.09	137747.92	Аналитический метод	0.10	-
138	167926.51	137762.59	Аналитический метод	0.10	-
139	167937.28	137778.54	Аналитический метод	0.10	-
140	167957.11	137789.76	Аналитический метод	0.10	-
141	167999.16	137801.71	Аналитический метод	0.10	-
142	168024.81	137815.30	Аналитический метод	0.10	-
143	168048.96	137821.56	Аналитический метод	0.10	-
144	168061.68	137820.04	Аналитический метод	0.10	-
145	168076.33	137811.21	Аналитический метод	0.10	-
146	168086.04	137799.57	Аналитический метод	0.10	-
147	168090.57	137786.62	Аналитический метод	0.10	-
148	168091.00	137768.95	Аналитический метод	0.10	-
149	168086.68	137750.41	Аналитический метод	0.10	-
150	168088.84	137727.13	Аналитический метод	0.10	-
151	168097.68	137709.66	Аналитический метод	0.10	-
152	168108.24	137696.29	Аналитический метод	0.10	-

2. Сведения о характерных точках границ объекта

Обозначение характерных точек границ	Координаты, м		Метод определения координат характерной точки	Средняя квадратическая погрешность положения характерной точки (Mt), м	Описание обозначения точки на местности (при наличии)
	X	Y			
1	2	3	4	5	6
153	168123.33	137682.28	Аналитический метод	0.10	-
154	168142.21	137666.91	Аналитический метод	0.10	-
155	168206.98	137633.56	Аналитический метод	0.10	-
156	168230.26	137620.20	Аналитический метод	0.10	-
157	168244.06	137600.79	Аналитический метод	0.10	-
158	168251.82	137574.93	Аналитический метод	0.10	-
159	168253.98	137547.33	Аналитический метод	0.10	-
160	168260.88	137525.77	Аналитический метод	0.10	-
161	168283.30	137497.32	Аналитический метод	0.10	-
162	168322.54	137466.70	Аналитический метод	0.10	-
163	168343.23	137459.37	Аналитический метод	0.10	-
164	168365.22	137460.66	Аналитический метод	0.10	-
165	168382.90	137469.28	Аналитический метод	0.10	-
166	168409.63	137491.71	Аналитический метод	0.10	-
167	168425.59	137512.83	Аналитический метод	0.10	-
168	168433.78	137534.82	Аналитический метод	0.10	-
169	168432.51	137561.52	Аналитический метод	0.10	-
170	168423.43	137584.41	Аналитический метод	0.10	-
171	168406.18	137609.41	Аналитический метод	0.10	-
172	168381.61	137628.39	Аналитический метод	0.10	-
173	168354.45	137647.36	Аналитический метод	0.10	-
174	168309.16	137660.29	Аналитический метод	0.10	-
175	168274.68	137672.37	Аналитический метод	0.10	-
176	168253.12	137693.92	Аналитический метод	0.10	-
177	168232.86	137719.36	Аналитический метод	0.10	-
178	168229.41	137732.29	Аналитический метод	0.10	-

2. Сведения о характерных точках границ объекта

Обозначение характерных точек границ	Координаты, м		Метод определения координат характерной точки	Средняя квадратическая погрешность положения характерной точки (Mt), м	Описание обозначения точки на местности (при наличии)
	X	Y			
1	2	3	4	5	6
179	168232.42	137740.06	Аналитический метод	0.10	-
180	168245.79	137744.37	Аналитический метод	0.10	-
181	168273.39	137748.69	Аналитический метод	0.10	-
182	168289.33	137751.27	Аналитический метод	0.10	-
183	168301.41	137761.18	Аналитический метод	0.10	-
184	168312.19	137784.48	Аналитический метод	0.10	-
185	168325.98	137819.40	Аналитический метод	0.10	-
186	168336.33	137854.32	Аналитический метод	0.10	-
187	168337.63	137878.90	Аналитический метод	0.10	-
188	168335.47	137910.81	Аналитический метод	0.10	-
189	168324.27	137940.12	Аналитический метод	0.10	-
190	168312.61	137965.99	Аналитический метод	0.10	-
191	168312.40	137985.51	Аналитический метод	0.10	-
192	168319.51	138001.68	Аналитический метод	0.10	-
193	168334.18	138009.54	Аналитический метод	0.10	-
194	168347.97	138011.26	Аналитический метод	0.10	-
195	168373.84	138004.36	Аналитический метод	0.10	-
196	168401.44	137986.69	Аналитический метод	0.10	-
197	168408.34	137963.83	Аналитический метод	0.10	-
198	168408.34	137940.99	Аналитический метод	0.10	-
199	168396.61	137923.55	Аналитический метод	0.10	-
200	168397.51	137902.91	Аналитический метод	0.10	-
201	168389.21	137877.81	Аналитический метод	0.10	-
202	168382.51	137852.71	Аналитический метод	0.10	-
203	168386.91	137827.61	Аналитический метод	0.10	-
204	168389.43	137812.69	Аналитический метод	0.10	-

2. Сведения о характерных точках границ объекта

Обозначение характерных точек границ	Координаты, м		Метод определения координат характерной точки	Средняя квадратическая погрешность положения характерной точки (Mt), м	Описание обозначения точки на местности (при наличии)
	X	Y			
1	2	3	4	5	6
205	168402.73	137796.97	Аналитический метод	0.10	-
206	168422.14	137785.77	Аналитический метод	0.10	-
207	168445.42	137782.32	Аналитический метод	0.10	-
208	168467.41	137786.62	Аналитический метод	0.10	-
209	168492.85	137798.70	Аналитический метод	0.10	-
210	168513.54	137825.43	Аналитический метод	0.10	-
211	168529.50	137858.20	Аналитический метод	0.10	-
212	168535.53	137888.82	Аналитический метод	0.10	-
213	168533.50	137923.02	Аналитический метод	0.10	-
214	168520.02	137973.33	Аналитический метод	0.10	-
215	168505.35	138008.68	Аналитический метод	0.10	-
216	168502.54	138066.99	Аналитический метод	0.10	-
217	168514.20	138120.03	Аналитический метод	0.10	-
218	168532.30	138162.72	Аналитический метод	0.10	-
219	168554.29	138186.43	Аналитический метод	0.10	-
220	168579.30	138198.07	Аналитический метод	0.10	-
221	168603.01	138201.96	Аналитический метод	0.10	-
222	168625.44	138193.33	Аналитический метод	0.10	-
223	168645.70	138165.73	Аналитический метод	0.10	-
224	168656.91	138125.64	Аналитический метод	0.10	-
225	168660.36	138057.94	Аналитический метод	0.10	-
226	168653.25	137982.81	Аналитический метод	0.10	-
227	168655.83	137947.02	Аналитический метод	0.10	-
228	168668.34	137928.48	Аналитический метод	0.10	-
229	168686.01	137916.40	Аналитический метод	0.10	-
230	168722.23	137897.01	Аналитический метод	0.10	-

2. Сведения о характерных точках границ объекта

Обозначение характерных точек границ	Координаты, м		Метод определения координат характерной точки	Средняя квадратическая погрешность положения характерной точки (Mt), м	Описание обозначения точки на местности (при наличии)
	X	Y			
1	2	3	4	5	6
231	168748.96	137871.57	Аналитический метод	0.10	-
232	168765.78	137836.65	Аналитический метод	0.10	-
233	168773.53	137795.68	Аналитический метод	0.10	-
234	168785.61	137765.92	Аналитический метод	0.10	-
235	168798.55	137751.70	Аналитический метод	0.10	-
236	168808.90	137737.05	Аналитический метод	0.10	-
237	168812.77	137721.52	Аналитический метод	0.10	-
238	168823.12	137707.72	Аналитический метод	0.10	-
239	168836.05	137703.84	Аналитический метод	0.10	-
240	168853.30	137708.16	Аналитический метод	0.10	-
241	168866.25	137716.78	Аналитический метод	0.10	-
242	168900.73	137765.07	Аналитический метод	0.10	-
243	168929.62	137786.62	Аналитический метод	0.10	-
244	168934.36	137794.39	Аналитический метод	0.10	-
245	168938.25	137809.90	Аналитический метод	0.10	-
246	168936.52	137826.73	Аналитический метод	0.10	-
247	168926.17	137846.56	Аналитический метод	0.10	-
248	168849.85	137907.13	Аналитический метод	0.10	-
249	168836.49	137923.74	Аналитический метод	0.10	-
250	168830.46	137940.76	Аналитический метод	0.10	-
251	168835.20	137965.78	Аналитический метод	0.10	-
252	168844.68	137980.65	Аналитический метод	0.10	-
253	168874.65	137997.15	Аналитический метод	0.10	-
254	168933.72	138019.14	Аналитический метод	0.10	-
255	169002.27	138032.50	Аналитический метод	0.10	-
256	169066.51	138038.11	Аналитический метод	0.10	-

2. Сведения о характерных точках границ объекта

Обозначение характерных точек границ	Координаты, м		Метод определения координат характерной точки	Средняя квадратическая погрешность положения характерной точки (Mt), м	Описание обозначения точки на местности (при наличии)
	X	Y			
1	2	3	4	5	6
257	169084.63	138033.36	Аналитический метод	0.10	-
258	169095.84	138018.70	Аналитический метод	0.10	-
259	169097.13	138001.03	Аналитический метод	0.10	-
260	169091.53	137982.91	Аналитический метод	0.10	-
261	169078.59	137967.82	Аналитический метод	0.10	-
262	169054.87	137960.50	Аналитический метод	0.10	-
263	169028.58	137953.17	Аналитический метод	0.10	-
264	168999.69	137932.03	Аналитический метод	0.10	-
265	168975.12	137901.85	Аналитический метод	0.10	-
266	168969.51	137885.47	Аналитический метод	0.10	-
267	168972.09	137869.09	Аналитический метод	0.10	-
268	168983.73	137848.39	Аналитический метод	0.10	-
269	169025.13	137818.21	Аналитический метод	0.10	-
270	169079.23	137786.52	Аналитический метод	0.10	-
271	169103.82	137780.91	Аналитический метод	0.10	-
272	169131.42	137780.05	Аналитический метод	0.10	-
273	169168.06	137783.50	Аналитический метод	0.10	-
274	169185.31	137788.68	Аналитический метод	0.10	-
275	169199.53	137799.03	Аналитический метод	0.10	-
276	169206.87	137810.67	Аналитический метод	0.10	-
277	169211.61	137822.31	Аналитический метод	0.10	-
278	169209.45	137838.25	Аналитический метод	0.10	-
279	169205.14	137849.91	Аналитический метод	0.10	-
280	169191.78	137860.24	Аналитический метод	0.10	-
281	169177.54	137867.58	Аналитический метод	0.10	-
282	169173.24	137874.48	Аналитический метод	0.10	-

2. Сведения о характерных точках границ объекта

Обозначение характерных точек границ	Координаты, м		Метод определения координат характерной точки	Средняя квадратическая погрешность положения характерной точки (Mt), м	Описание обозначения точки на местности (при наличии)
	X	Y			
1	2	3	4	5	6
283	169172.80	137886.99	Аналитический метод	0.10	-
284	169177.98	137918.02	Аналитический метод	0.10	-
285	169190.91	137946.06	Аналитический метод	0.10	-
286	169209.88	137962.44	Аналитический метод	0.10	-
287	169237.48	137978.38	Аналитический метод	0.10	-
288	169258.17	137974.51	Аналитический метод	0.10	-
289	169281.03	137958.55	Аналитический метод	0.10	-
290	169291.81	137940.01	Аналитический метод	0.10	-
291	169292.23	137905.53	Аналитический метод	0.10	-
292	169292.23	137821.87	Аналитический метод	0.10	-
293	169296.12	137801.61	Аналитический метод	0.10	-
294	169306.47	137789.97	Аналитический метод	0.10	-
295	169330.62	137785.66	Аналитический метод	0.10	-
296	169357.35	137789.53	Аналитический метод	0.10	-
297	169382.79	137803.77	Аналитический метод	0.10	-
298	169424.17	137846.02	Аналитический метод	0.10	-
299	169494.03	137902.50	Аналитический метод	0.10	-
300	169495.91	137852.71	Аналитический метод	0.10	-
301	169487.61	137807.52	Аналитический метод	0.10	-
302	169624.21	137727.21	Аналитический метод	0.10	-
303	169738.51	137687.01	Аналитический метод	0.10	-
304	169668.01	137541.41	Аналитический метод	0.10	-
305	169525.93	137594.41	Аналитический метод	0.10	-
306	169509.31	137601.71	Аналитический метод	0.10	-
307	169488.71	137451.11	Аналитический метод	0.10	-
308	169174.01	137431.01	Аналитический метод	0.10	-

2. Сведения о характерных точках границ объекта

Обозначение характерных точек границ	Координаты, м		Метод определения координат характерной точки	Средняя квадратическая погрешность положения характерной точки (Mt), м	Описание обозначения точки на местности (при наличии)
	X	Y			
1	2	3	4	5	6
309	168952.01	137400.91	Аналитический метод	0.10	-
310	168901.38	137428.32	Аналитический метод	0.10	-
311	168863.01	137443.20	Аналитический метод	0.10	-
312	168838.21	137450.10	Аналитический метод	0.10	-
313	168810.40	137451.82	Аналитический метод	0.10	-
314	168789.28	137448.58	Аналитический метод	0.10	-
315	168761.04	137438.89	Аналитический метод	0.10	-
316	168736.03	137425.30	Аналитический метод	0.10	-
317	168723.73	137411.50	Аналитический метод	0.10	-
318	168706.27	137396.41	Аналитический метод	0.10	-
319	168683.86	137386.29	Аналитический метод	0.10	-
320	168657.55	137381.76	Аналитический метод	0.10	-
321	168639.66	137384.77	Аналитический метод	0.10	-
322	168623.92	137392.75	Аналитический метод	0.10	-
323	168603.48	137408.86	Аналитический метод	0.10	-
324	168597.91	137410.91	Аналитический метод	0.10	-
325	168596.00	137411.88	Аналитический метод	0.10	-
326	168586.63	137415.18	Аналитический метод	0.10	-
327	168546.52	137415.18	Аналитический метод	0.10	-
328	168518.07	137419.05	Аналитический метод	0.10	-
329	168485.95	137422.50	Аналитический метод	0.10	-
330	168475.60	137420.56	Аналитический метод	0.10	-
331	168466.11	137413.66	Аналитический метод	0.10	-
332	168462.67	137403.10	Аналитический метод	0.10	-
333	168460.95	137375.94	Аналитический метод	0.10	-
334	168459.64	137349.85	Аналитический метод	0.10	-

2. Сведения о характерных точках границ объекта

Обозначение характерных точек границ	Координаты, м		Метод определения координат характерной точки	Средняя квадратическая погрешность положения характерной точки (Mt), м	Описание обозначения точки на местности (при наличии)
	X	Y			
1	2	3	4	5	6
335	168450.60	137323.77	Аналитический метод	0.10	-
336	168435.07	137296.60	Аналитический метод	0.10	-
337	168410.49	137266.86	Аналитический метод	0.10	-
338	168391.53	137249.61	Аналитический метод	0.10	-
339	168370.83	137237.53	Аналитический метод	0.10	-
340	168355.30	137233.21	Аналитический метод	0.10	-
341	168335.25	137232.79	Аналитический метод	0.10	-
342	168302.92	137237.32	Аналитический метод	0.10	-
343	168269.71	137247.88	Аналитический метод	0.10	-
344	168222.72	137264.70	Аналитический метод	0.10	-
345	168182.09	137270.31	Аналитический метод	0.10	-
346	168173.71	137270.31	Аналитический метод	0.10	-
347	168147.27	137265.78	Аналитический метод	0.10	-
348	168114.72	137257.59	Аналитический метод	0.10	-
349	168094.87	137258.01	Аналитический метод	0.10	-
350	168072.24	137267.07	Аналитический метод	0.10	-
351	168056.50	137278.27	Аналитический метод	0.10	-
352	168054.34	137285.61	Аналитический метод	0.10	-
353	168054.57	137297.89	Аналитический метод	0.10	-
354	168056.71	137308.03	Аналитический метод	0.10	-
355	168062.55	137317.51	Аналитический метод	0.10	-
356	168070.74	137325.49	Аналитический метод	0.10	-
357	168075.25	137333.25	Аналитический метод	0.10	-
358	168076.33	137342.10	Аналитический метод	0.10	-
359	168075.91	137351.79	Аналитический метод	0.10	-
360	168073.54	137361.28	Аналитический метод	0.10	-

2. Сведения о характерных точках границ объекта

Обозначение характерных точек границ	Координаты, м		Метод определения координат характерной точки	Средняя квадратическая погрешность положения характерной точки (Mt), м	Описание обозначения точки на местности (при наличии)
	X	Y			
1	2	3	4	5	6
361	168070.30	137368.60	Аналитический метод	0.10	-
362	168066.64	137371.84	Аналитический метод	0.10	-
363	168061.68	137373.57	Аналитический метод	0.10	-
364	168054.13	137373.34	Аналитический метод	0.10	-
365	168045.94	137370.97	Аналитический метод	0.10	-
366	168028.90	137364.51	Аналитический метод	0.10	-
367	168016.84	137358.91	Аналитический метод	0.10	-
368	168003.04	137348.98	Аналитический метод	0.10	-
369	167993.98	137334.76	Аналитический метод	0.10	-
370	167991.40	137317.08	Аналитический метод	0.10	-
371	167991.82	137305.87	Аналитический метод	0.10	-
372	167995.27	137292.51	Аналитический метод	0.10	-
373	167995.92	137281.51	Аналитический метод	0.10	-
374	167991.40	137271.16	Аналитический метод	0.10	-
375	167982.78	137266.09	Аналитический метод	0.10	-
376	167948.71	137255.74	Аналитический метод	0.10	-
377	167910.76	137231.17	Аналитический метод	0.10	-
378	167895.67	137218.24	Аналитический метод	0.10	-
379	167893.53	137200.56	Аналитический метод	0.10	-
380	167892.22	137175.12	Аналитический метод	0.10	-
381	167887.05	137152.69	Аналитический метод	0.10	-
382	167853.51	137089.62	Аналитический метод	0.10	-
383	167635.41	136913.91	Аналитический метод	0.10	-
384	167458.03	136880.64	Аналитический метод	0.10	-
385	167434.51	136868.71	Аналитический метод	0.10	-
386	167421.39	136857.02	Аналитический метод	0.10	-

2. Сведения о характерных точках границ объекта

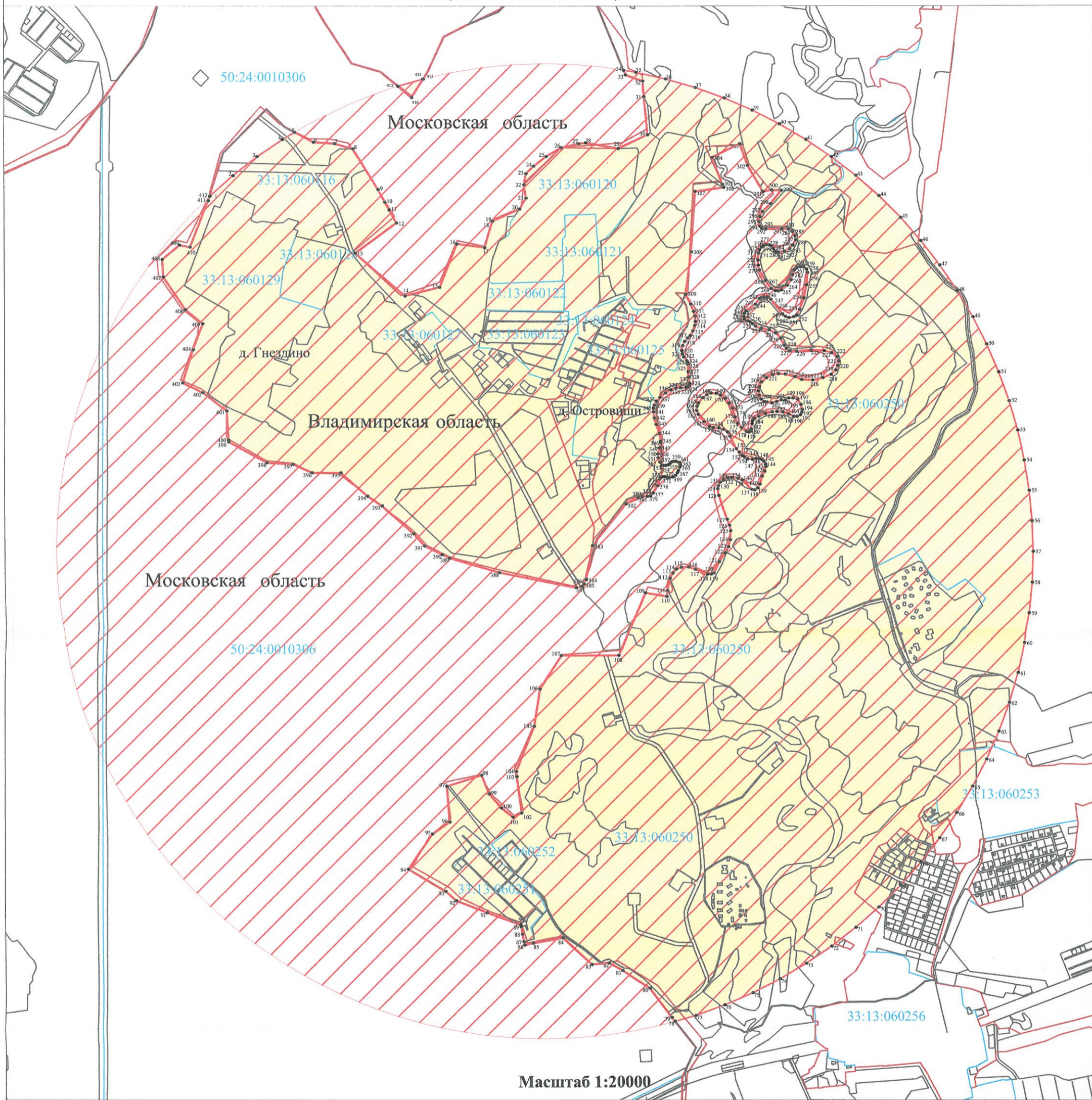
Обозначение характерных точек границ	Координаты, м		Метод определения координат характерной точки	Средняя квадратическая погрешность положения характерной точки (Mt), м	Описание обозначения точки на местности (при наличии)
	X	Y			
1	2	3	4	5	6
387	167415.11	136828.61	Аналитический метод	0.10	-
388	167493.91	136427.01	Аналитический метод	0.10	-
389	167569.91	136165.91	Аналитический метод	0.10	-
390	167588.20	136128.50	Аналитический метод	0.10	-
391	167633.71	136035.42	Аналитический метод	0.10	-
392	167696.51	135980.21	Аналитический метод	0.10	-
393	167842.41	135814.51	Аналитический метод	0.10	-
394	167893.51	135739.21	Аналитический метод	0.10	-
395	168015.61	135598.71	Аналитический метод	0.10	-
396	168016.71	135448.11	Аналитический метод	0.10	-
397	168061.11	135347.71	Аналитический метод	0.10	-
398	168068.91	135212.11	Аналитический метод	0.10	-
399	168178.31	135011.31	Аналитический метод	0.10	-
400	168188.30	135010.70	Аналитический метод	0.10	-
401	168340.91	135001.31	Аналитический метод	0.10	-
402	168436.91	134875.81	Аналитический метод	0.10	-
403	168487.41	134770.41	Аналитический метод	0.10	-
404	168662.31	134825.61	Аналитический метод	0.10	-
405	168798.21	134875.81	Аналитический метод	0.10	-
406	168872.11	134785.41	Аналитический метод	0.10	-
407	169043.61	134670.01	Аналитический метод	0.10	-
408	169135.71	134665.02	Аналитический метод	0.10	-
409	169210.11	134755.32	Аналитический метод	0.10	-
410	169200.10	134810.52	Аналитический метод	0.10	-
411	169442.11	134905.92	Аналитический метод	0.10	-
412	169464.22	134913.03	Аналитический метод	0.10	-

2. Сведения о характерных точках границ объекта					
Обозначение характерных точек границ	Координаты, м		Метод определения координат характерной точки	Средняя квадратическая погрешность положения характерной точки (Mt), м	Описание обозначения точки на местности (при наличии)
	X	Y			
1	2	3	4	5	6
1	169467.08	134915.89	Аналитический метод	0.10	-
413	170041.06	135899.82	Аналитический метод	0.10	-
414	170078.62	136029.31	Аналитический метод	0.10	-
415	170079.15	136031.69	Аналитический метод	0.10	-
416	169982.71	135970.21	Аналитический метод	0.10	-
413	170041.06	135899.82	Аналитический метод	0.10	-

3. Сведения о характерных точках части (частей) границы объекта					
Обозначение характерных точек части границы	Координаты, м		Метод определения координат характерной точки	Средняя квадратическая погрешность положения характерной точки (Mt), м	Описание обозначения точки на местности (при наличии)
	X	Y			
1	2	3	4	5	6
-	-	-	-	-	-

ПЛАН ГРАНИЦ

Третий пояс зоны санитарной охраны источника подземного питьевого водоснабжения (артезианской скважины № 13) действующего водозаборного узла Государственного унитарного предприятия Московской области «Коммунальные системы Московской области», расположенного в 0,3 км юго-западнее д. Островищи Петушинского района Владимирской области
(наименование объекта)



Используемые условные знаки и обозначения:

● 1	- обозначение характерной точки границы третьего пояса зоны санитарной охраны
	- граница третьего пояса зоны санитарной охраны
	- граница муниципального образования
	- границы кадастрового квартала
	- границы земельных участков
50:24:0050224	- номер кадастрового квартала
Подпись	Шелудько Д. С.
Место для оттиска печати лица, составившего описание местоположения границ объекта	



23 «декабря» 2020г.

Режим зон санитарной охраны артезианской скважины № 13 водозаборного узла ГУП Московской области «Коммунальные системы Московской области»

1. На территории первого пояса зон санитарной охраны (далее ЗСО) запрещается:

1.1 застройка территории первого пояса ЗСО сооружениями, не относящимися к водопроводным;

1.2 складирование строительного и иного мусора;

1.3 посадка высокоствольных деревьев.

2. На территории второго пояса зон санитарной охраны запрещается:

2.1 складирование горюче-смазочных материалов;

2.2 использование минеральных удобрений и ядохимикатов;

2.3 рубка леса главного пользования и реконструкции;

2.4 размещение кладбищ, скотомогильников, полей ассенизации, полей фильтрации, силосных траншей, птицеводческих и животноводческих предприятий;

2.5 бурение новых скважин и новое строительство, связанное с нарушением почвенного покрова.

3. На территории третьего пояса ЗСО запрещается:

3.1 размещение складов горюче-смазочных материалов, ядохимикатов и минеральных удобрений, накопителей промстоков, шламохранилищ и других объектов, обуславливающих опасность химического загрязнения подземных вод;

3.2 подземное складирование твердых отходов и закачка отработанных вод в водный комплекс.

4. На территории первого пояса ЗСО необходимо предусмотреть следующие мероприятия:

4.1 регулярный осмотр (ремонт по необходимости) водоподъемного оборудования, профилактические проверки технического состояния внешних сетей;

4.2 расчистка территории от снега и откос травы;

4.3 отбор проб подземных вод и проведение лабораторных исследований;

4.4 регулярный медосмотр лиц, обслуживающих водопроводные сооружения.

5. На территории второго пояса ЗСО необходимо предусмотреть следующие мероприятия:

5.1 регулярное выполнение мероприятий по санитарному благоустройству территории в границах ЗСО;

5.2 учитывать размеры ЗСО при планировании хозяйственной деятельности;

5.3 регламентировать в пределах второго пояса размещение объектов, обуславливающих опасность микробного загрязнения подземных вод.

6. На территории третьего пояса ЗСО необходимо предусмотреть следующие мероприятия:

6.1 выявлять, тампонировать или восстанавливать все старые, бездействующие, дефективные или неправильно эксплуатируемые скважины, представляющие опасность в части возможности загрязнения водоносных горизонтов;

6.2 регулярное выполнение мероприятий по санитарному благоустройству территории в границах ЗСО.

