



АДМИНИСТРАЦИЯ ВЛАДИМИРСКОЙ ОБЛАСТИ

ДЕПАРТАМЕНТ
ЛЕСНОГО ХОЗЯЙСТВА

ПОСТАНОВЛЕНИЕ

20.12.2019

№ 23

*О внесении изменений в постановление
департамента лесного хозяйства администрации
Владимирской области от 25.07.2019 № 16*

В соответствии с Лесным кодексом Российской Федерации, Федеральным законом от 27.12.2018 № 538 «О внесении изменений в Лесной кодекс Российской Федерации и отдельные законодательные акты Российской Федерации в части совершенствования правового регулирования отношений, связанных с обеспечением сохранения лесов на землях лесного фонда и землях иных категорий», постановлением Правительства Российской Федерации от 14.12.2009 № 1007 «Об утверждении Положения об определении функциональных зон в лесопарковых зонах, площади и границ лесопарковых зон, зеленых зон», постановлением Губернатора области от 20.12.2006 № 898 «Об утверждении Положения о департаменте лесного хозяйства администрации Владимирской области» **п о с т а н о в л я ю:**

1. Внести следующие изменения в постановление департамента лесного хозяйства администрации Владимирской области от 25.07.2019 № 16 «Об утверждении документации по проектированию изменения границ лесопарковых зон и зеленых зон защитных лесов земель лесного фонда»:

1.1. Дополнить постановление пунктами 6, 7 следующего содержания:

«6. Включить в категорию защитных лесов – леса, выполняющие функции защиты природных и иных объектов (защитные полосы лесов, расположенные вдоль железнодорожных путей общего пользования, федеральных автомобильных дорог общего пользования, автомобильных дорог общего пользования, находящихся в собственности субъектов Российской Федерации), общей площадью 91,1266 га, лесные участки:

Александровское лесничество, Карабановское участковое лесничество, урочище Карабановское, лесной квартал № 6, части лесотаксационных выделов 1, 2, 3, 13, лесной квартал № 7, части лесотаксационных выделов 1, 2, 5, 6, 7, 8, 9, 14, 21, 23, лесной квартал № 8, части лесотаксационных выделов 4, 12, 13, 14, 16, 17, 22, 23, 24, 25, 26, 27, лесной квартал № 47, части лесотаксационных выделов 42, 43, 44, 45, 49, лесной квартал № 70, части лесотаксационных выделов 28, 31, 32, 39, лесной квартал № 76, части лесотаксационных выделов 1, 2, 9, 24, 25, 26, 30, 31, 32, 33, 37, 40, лесной квартал № 79, части лесотаксационных выделов 1, 3, 6, 7, 14, 15, 16, 25, 26, 27, 33, 34, 39, 40, 41, 49, лесной квартал № 84, части

лесотаксационных выделов 7, 8, 16, 17, 18, 28, 29, лесной квартал № 86, части лесотаксационных выделов 3, 10, 11, 12, 13, 15, 21, 26 площадью 40,3552 га; Владимирское лесничество, Владимирское участковое лесничество, лесной квартал № 3, части лесотаксационных выделов 1, 2, 12 площадью 0,5880 га; Заречное лесничество, Заречное участковое лесничество, лесной квартал № 15, части лесотаксационных выделов 1, 3, 4, 5, 9, 11, 12, 13, 14, 15, 16, 17, 18, 37, 38, лесотаксационные выделы 2, 10, Костинское участкового лесничества, лесной квартал № 116, части лесотаксационных выделов 8, 15, 17, 18, 19, 30, 31, 32, 35, 36, 38, 39, 40, 47, 48, лесной квартал № 117, части лесотаксационных выделов 1, 2, 6, 7, 12, 32, 33 площадью 28,8997 га, Вольгинское участковое лесничество, урочище Покровское, лесной квартал № 54, часть лесотаксационного выдела 5, Клязьменское участковое лесничество, урочище Клязьменское, лесной квартал № 43, часть лесотаксационного выдела 1 площадью 29,9077 га; Киржачское лесничество, Киржачское участковое лесничество, лесной квартал № 32, части лесотаксационных выделов 1, 2, 63 площадью 0,8775 га; Кольчугинское лесничество, Есиплевское участковое лесничество, лесной квартал № 63, части лесотаксационных выделов 3, 9, 23, 29, лесной квартал № 73, части лесотаксационных выделов 1, 2, 3, 6, 8, 10, 23, 24; лесной квартал № 85, части лесотаксационных выделов 2, 14, 15, 16, лесной квартал № 86, части лесотаксационных выделов 9, 10, 11, 16, 17, 25, 26 площадью 19,3968 га; Собинское лесничество, Лакинское участковое лесничество, урочище Маяк, лесной квартал № 11, часть лесотаксационного выдела 2 площадью 0,0014 га.»

«7. Описание местоположения границ проектируемых лесных участков в системе координат, установленной для ведения Единого государственного реестра недвижимости (МСК-33) изложить согласно приложению.»

1.2. Пункты 6, 7 постановления считать пунктами 8, 9 соответственно.

2. Контроль за исполнением настоящего постановления оставляю за собой.

3. Настоящее постановление вступает в силу со дня официального опубликования.

Заместитель директора департамента



С.В.Артемява

СХЕМА
расположения и границы лесного
участка
проектируемого к исключению из
границ лесопарковых зон
Владимирская область
(субъект Российской Федерации)

Приложение к постановле-
нию департамента лесного
хозяйства администрации
Владимирской области от
20.12.2019 № 23

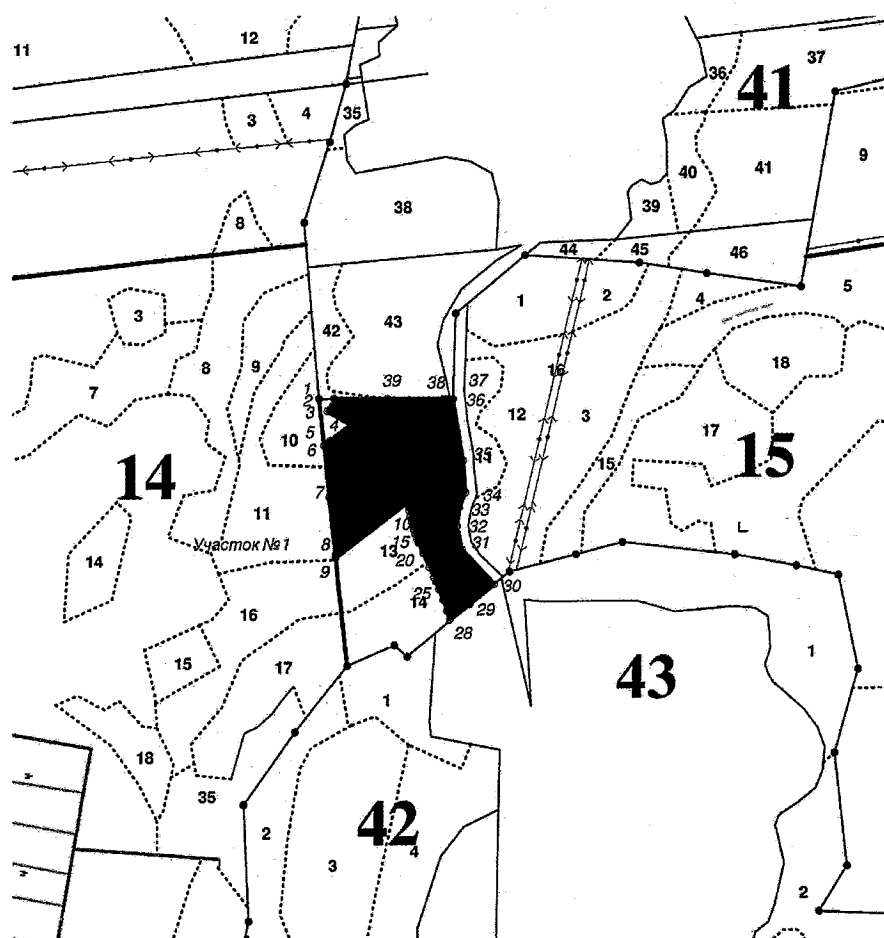
Муниципальное образование – Петушинский район
(сельское поселение Петушинское)
Лесничество – Заречное
Участковое лесничество – Заречное
квартал 15 выделы 9(ч.), 10, 13(ч.), 14(ч.), 37(ч.), 38(ч.).

Лесной участок № 1 площадью – 3,6423 га

Масштаб 1:10 000

КАТАЛОГ КООРДИНАТ
МСК-33

№ точки	АХ(м)	АУ(м)
1	167696.78	153804.73
2	167696.06	153805.24
3	167687.08	153793.83
4	167655.05	153819.86
5	167626.65	153781.52
6	167620.54	153772.96
7	167558.58	153779.45
8	167483.72	153787.28
9	167472.23	153788.48
10	167553.85	153895.55
11	167552.56	153895.74
12	167547.46	153896.46
13	167542.67	153897.14
14	167535.14	153898.39
15	167527.68	153900
16	167518.27	153902.58
17	167511.53	153904.81
18	167504.89	153907.35
19	167500.22	153909.34
20	167486.82	153915.31
21	167468.31	153923.56
22	167454.37	153929.73
23	167448.95	153932.04
24	167438.62	153936.25
25	167423.87	153941.84
26	167409.51	153946.8
27	167408.96	153946.99
28	167396.93	153950.76
29	167418.99	153975.76
30	167443.81	154003.89
31	167498.86	153957.67
32	167520.18	153953.61
33	167572.24	153967.09
34	167597.55	153969.93
35	167609.19	153968.15
36	167682.31	153956.98
37	167683.4	153945.55
38	167683.58	153943.64
39	167690.76	153868.09
1	167696.78	153804.73



— – границы проектируемого лесного участка

СХЕМА
расположения и границы лесного участка
проектируемого к исключению из границ лесопарковых зон
Владимирская область
(субъект Российской Федерации)

Муниципальное образование – Петушинский район (сельское поселение Петушинское)

Лесничество – Заречное

Участковое лесничество – Заречное

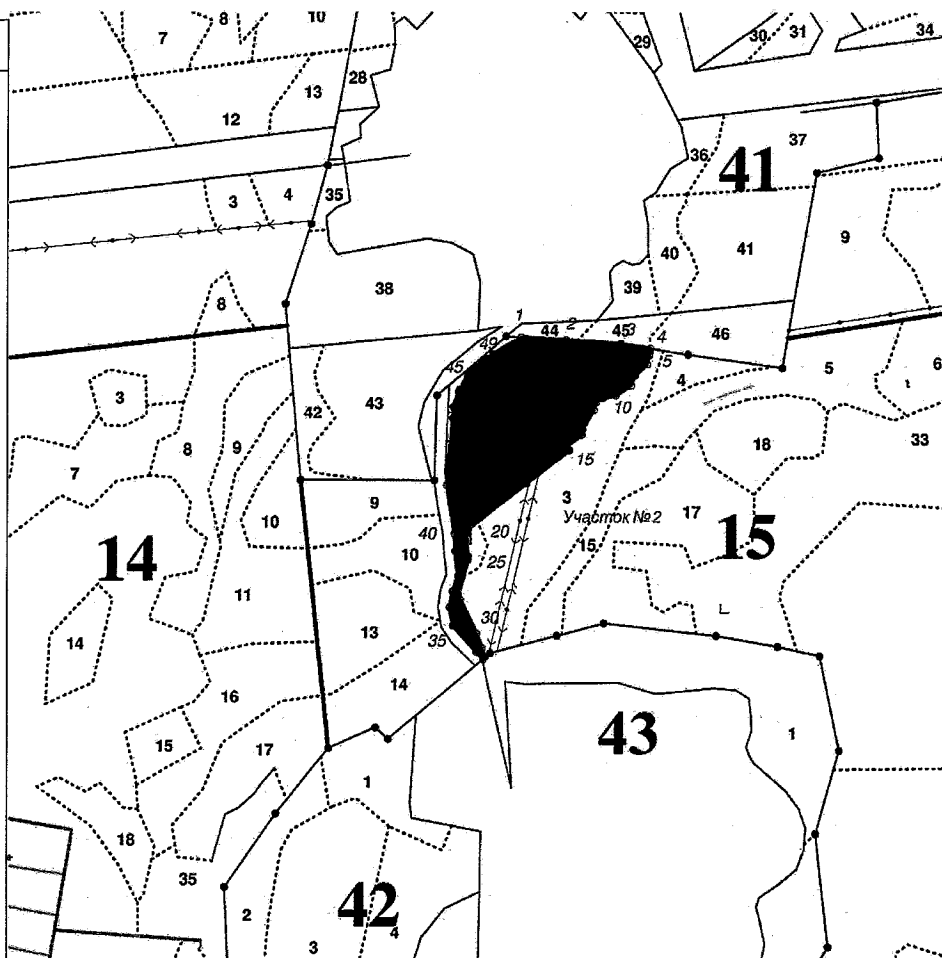
квартал 15 выделы 1(ч.), 2, 3(ч.), 11(ч.), 12(ч.), 16(ч.), 38(ч.).

Лесной участок № 2 площадью – 4,1361 га

Масштаб 1:10 000

КАТАЛОГ КООРДИНАТ
 МСК-33

№ точек	АХ(м)	АУ (м)
1	167885.99	154078
2	167883.83	154128.83
3	167881.13	154192.59
4	167873.84	154242.03
5	167869.72	154241.12
6	167861.06	154239.21
7	167845.19	154236
8	167830.27	154220.19
9	167816.7	154214.89
10	167803.81	154194.06
11	167800.5	154177.52
12	167794.49	154168.21
13	167783.64	154165.28
14	167757.94	154150.3
15	167750.57	154149.38
16	167735.03	154129.64
17	167730.21	154133.42
18	167685.96	154076.88
19	167625.54	153999.71
20	167623.76	153999.22
21	167624.11	153997.89
22	167623.56	153997.18
23	167622.46	153997.25
24	167589.79	153999.38
25	167585.35	153999.67
26	167539.39	153986.9
27	167539.4	153985.11
28	167532.38	153989.35
29	167487.78	154010.62
30	167468.8	154017.9
31	167457.48	154022.24
32	167455.85	154017.65
33	167463.83	154010.88
34	167505.46	153975.54
35	167519.78	153970.72
36	167549.8	153978.83
37	167570.87	153984.53
38	167599.37	153986.9
39	167620.83	153983.45
40	167682.26	153973.56
41	167773.01	153979.16
42	167788.41	153980.11
43	167808.72	153986.96
44	167810.98	153988.15
45	167830.5	153998.44
46	167839.12	154005.43
47	167850.9	154019.49
48	167853.05	154023.07
49	167858.75	154032.58
1	167885.99	154078



— — границы проектируемого лесного участка

СХЕМА
расположения и границы лесного участка
проектируемого к исключению из границ лесопарковых зон
Владимирская область
(субъект Российской Федерации)

Муниципальное образование – Петушинский район (сельское поселение Петушинское)

Лесничество – Заречное

Участковое лесничество – Заречное

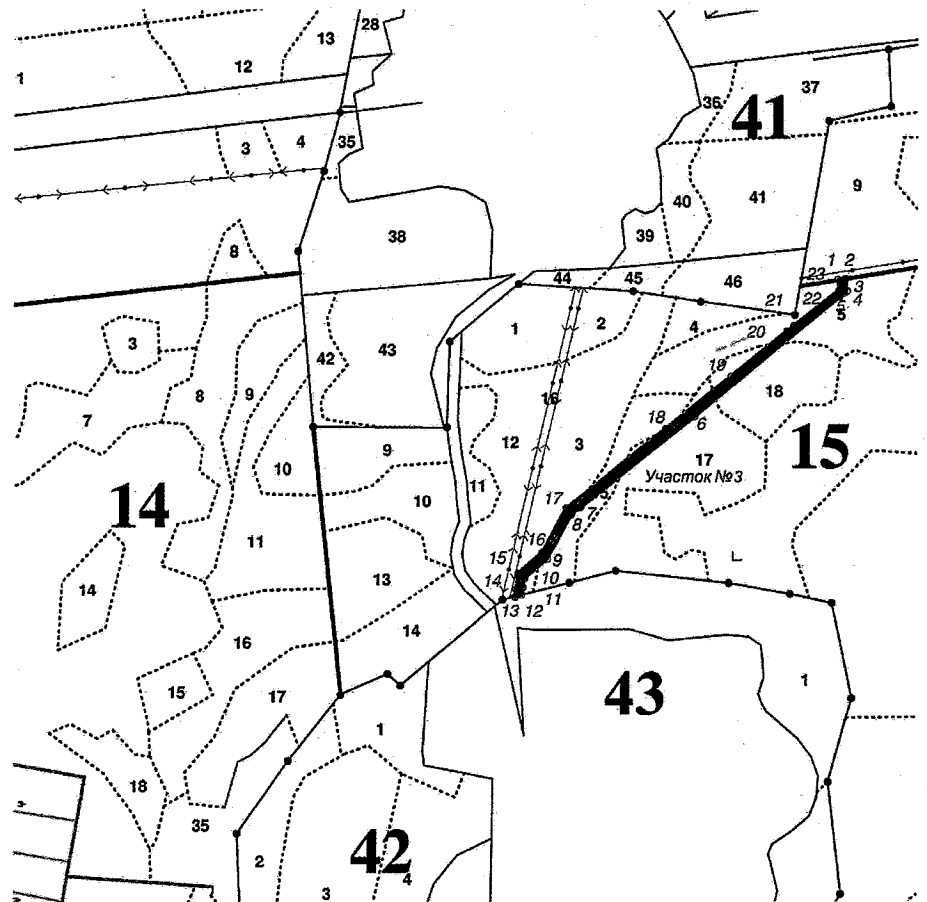
квартал 15 выделы 3(ч.), 5(ч.), 15(ч.), 17(ч.), 18(ч.), 37(ч.), 38(ч.).

Лесной участок № 3 площадью – 0,5955 га

Масштаб 1:10 000

КАТАЛОГ КООРДИНАТ
МСК-33

№ точек	АХ(м)	АУ(м)
1	167897.38	154470.04
2	167898.95	154479.71
3	167872.9	154483.58
4	167869.65	154479.67
5	167864.15	154473.05
6	167705.39	154282.08
7	167585.13	154131.39
8	167575.3	154119.09
9	167516.56	154087.76
10	167491.13	154058.04
11	167478.59	154055.82
12	167468.81	154054.09
13	167465.76	154045.5
14	167476.34	154047.09
15	167497.43	154050.28
16	167524.14	154081.25
17	167583.19	154112.95
18	167688.64	154243.9
19	167758.26	154330.35
20	167817.88	154404.4
21	167825.48	154413.83
22	167873.89	154473.96
23	167895.51	154470.35
1	167897.38	154470.04



— — границы проектируемого лесного участка

СХЕМА
расположения и границы лесного участка
проектируемого к исключению из границ лесопарковых зон
Владимирская область
(субъект Российской Федерации)

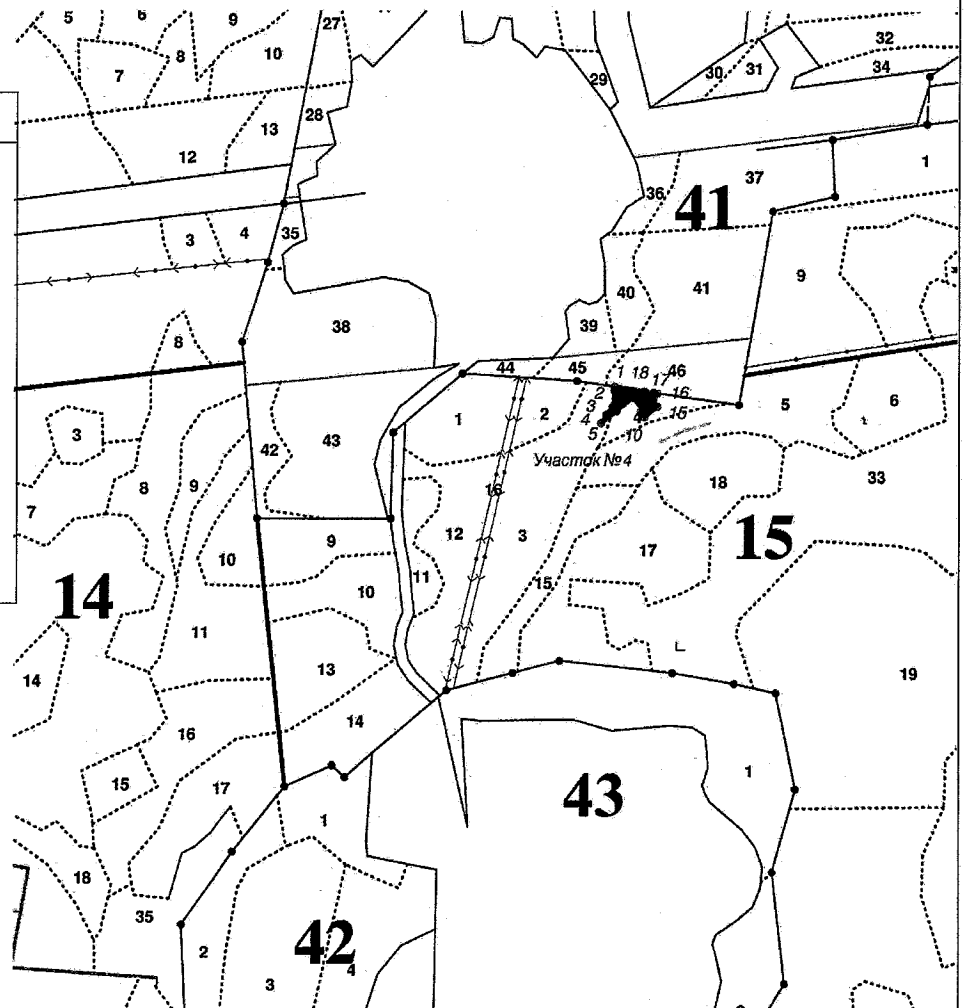
Муниципальное образование – Петушинский район (сельское поселение Петушинское)
Лесничество – Заречное
Участковое лесничество – Заречное
квартал 15 выделы 3(ч.), 4(ч.), 38(ч.).

Лесной участок № 4 площадью – 0,1858 га

Масштаб 1:10 000

КАТАЛОГ КООРДИНАТ
МСК-33

№ точек	AX(м)	AY(м)
1	167872.25	154252.84
2	167868.01	154252.16
3	167837.71	154247.28
4	167827.45	154239.53
5	167815.89	154232.41
6	167832.01	154252.9
7	167849.9	154274.23
8	167833.63	154287.82
9	167830.92	154284.37
10	167823.84	154289.93
11	167837.75	154307.62
12	167844.82	154302.06
13	167841.05	154297.26
14	167844.64	154294.28
15	167859.25	154311.55
16	167862.95	154315.91
17	167864.67	154304.22
18	167866.23	154293.67
1	167872.25	154252.84



— — границы проектируемого лесного участка

СХЕМА

расположения и границы лесного участка
 проектируемого к исключению из границ лесопарковых зон
 Владимирская область
 (субъект Российской Федерации)

Муниципальное образование – Петушинский район (сельское поселение Петушинское)

Лесничество – Заречное

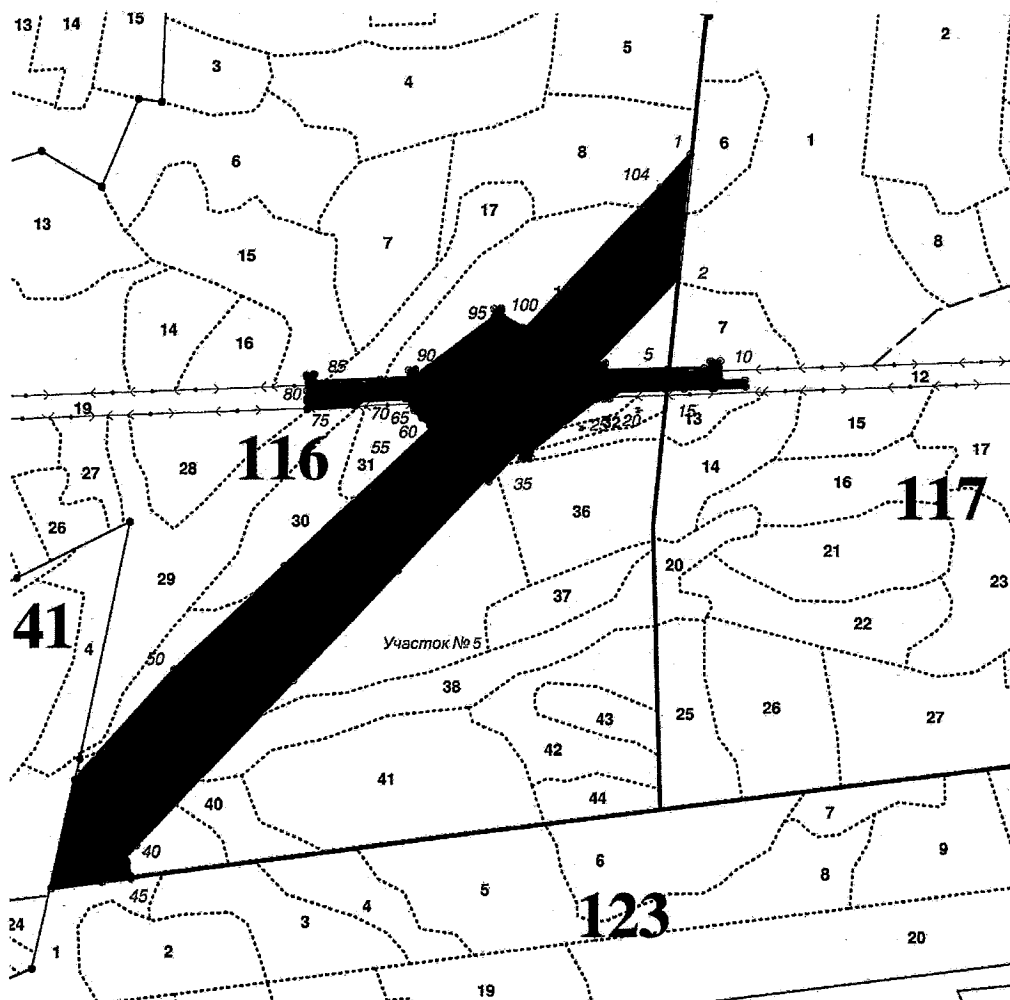
Участковое лесничество – Костинское

квартал 116 выделы 8(ч.), 15(ч.), 17(ч.), 18(ч.), 19(ч.), 30(ч.), 31(ч.), 32(ч.), 35(ч.), 36(ч.),
 38(ч.), 39(ч.), 40(ч.), 47(ч.), 48(ч.);

квартал 117 выделы 7(ч.), 12(ч.), 32(ч.).

Лесной участок № 5 площадью – 14,9896 га

Масштаб 1:10 000



— — границы проектируемого лесного участка

КАТАЛОГ КООРДИНАТ
МСК-33

№	AX (M)	AY (M)	№	AX (M)	AY (M)	№	AX (M)	AY (M)
1	169554.36	155878.7	36	169123.78	155608.58	71	169227.37	155435.01
2	169389.28	155862.21	37	169001.86	155492.1	72	169221.22	155435.41
3	169276.81	155754.76	38	168857.21	155353.94	73	169220.83	155435.04
4	169276.93	155767.3	39	168638.7	155147.21	74	169216.72	155371.98
5	169266.88	155768.06	40	168621.58	155131.05	75	169227.28	155371.62
6	169269.36	155850.23	41	168618.45	155134.33	76	169227.28	155371.34
7	169270.79	155897.8	42	168614.93	155135.26	77	169227.27	155371.13
8	169271.06	155906.71	43	168598.38	155139.62	78	169227.27	155371.13
9	169279.84	155906.14	44	168598.37	155140.19	79	169229.92	155371.03
10	169279.85	155906.44	45	168596.32	155140.17	80	169229.94	155371.53
11	169280.51	155919.25	46	168595.81	155140.3	81	169240.48	155371.17
12	169252.9	155920.67	47	168591.05	155102.2	82	169240.48	155371.16
13	169254.45	155952.41	48	168582.74	155035.65	83	169259.14	155370.43
14	169246.1	155952.96	49	168725.73	155066.66	84	169259.15	155370.54
15	169244.7	155911.96	50	168871.44	155196.37	85	169261.56	155370.46
16	169244.63	155909.84	51	169007.85	155341.71	86	169261.98	155378.45
17	169243.32	155871.52	52	169190.54	155537.65	87	169262.02	155380.68
18	169242.5	155847.55	53	169191.09	155538.17	88	169252.1	155381.54
19	169240.23	155781.21	54	169191.78	155537.44	89	169255.36	155468.03
20	169240.14	155781.14	55	169194.46	155534.64	90	169256.81	155506.45
21	169239.29	155780.42	56	169194.75	155534.33	91	169268.05	155505.72
22	169238.1	155779.44	57	169205.01	155523.59	92	169268.64	155514.77
23	169230.68	155773.26	58	169214.96	155513.19	93	169263.88	155515.14
24	169230.2	155765.5	59	169221.66	155511.32	94	169263.89	155515.59
25	169229.73	155755.41	60	169223.39	155510.84	95	169260.18	155515.74
26	169161.08	155668.33	61	169223.37	155510.2	96	169337.48	155620.08
27	169151.25	155668.98	62	169228.29	155509.48	97	169348.39	155619.36
28	169151.07	155666.11	63	169229.37	155509.98	98	169349.01	155628.7
29	169151.07	155666.11	64	169229.8	155515.29	99	169346.8	155628.84
30	169151.06	155666.11	65	169229.56	155515.35	100	169346.81	155629.05
31	169151.06	155666	66	169229.77	155521.25	101	169339.13	155629.36
32	169150.39	155655.74	67	169231.32	155521.18	102	169323.64	155657.63
33	169160.48	155655.08	68	169230.54	155504.14	103	169322.04	155662.13
34	169161.58	155653.05	69	169230.4	155501.2	104	169509.15	155839.49
35	169119.61	155612.94	70	169227.67	155441.57	1	169554.36	155878.7

СХЕМА
расположения и границы лесного участка
проектируемого к исключению из границ лесопарковых зон
Владимирская область
(субъект Российской Федерации)

Муниципальное образование – Петушинский район (сельское поселение Петушинское)

Лесничество – Заречное

Участковое лесничество – Костинское

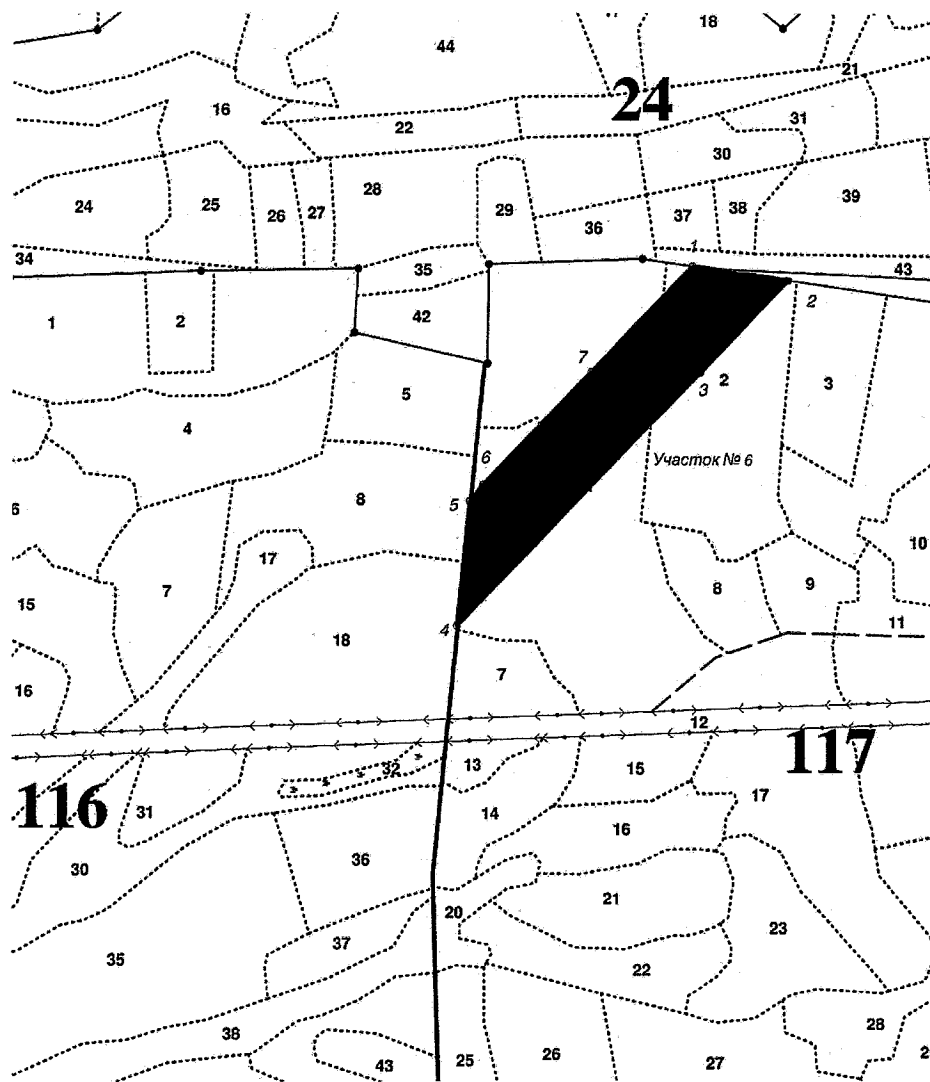
квартал 117 выделы 1(ч.), 2(ч.), 6(ч.), 32(ч.), 33(ч.).

Лесной участок № 6 площадью – 5,3504 га

Масштаб 1:10 000

КАТАЛОГ КООРДИНАТ
МСК-33

№ точек	АХ(м)	АУ(м)
1	169852.84	156159.55
2	169835.62	156288.59
3	169724.95	156182.87
4	169389.28	155862.21
5	169554.36	155878.7
6	169575.23	155896.79
7	169726.01	156038.89
1	169852.84	156159.55



— границы проектируемого лесного участка

СХЕМА
расположения и границы лесного участка
проектируемого к исключению из границ лесопарковых зон
Владимирская область
(субъект Российской Федерации)

Муниципальное образование – Александровский район (сельское поселение Каринское)

Лесничество – Александровское

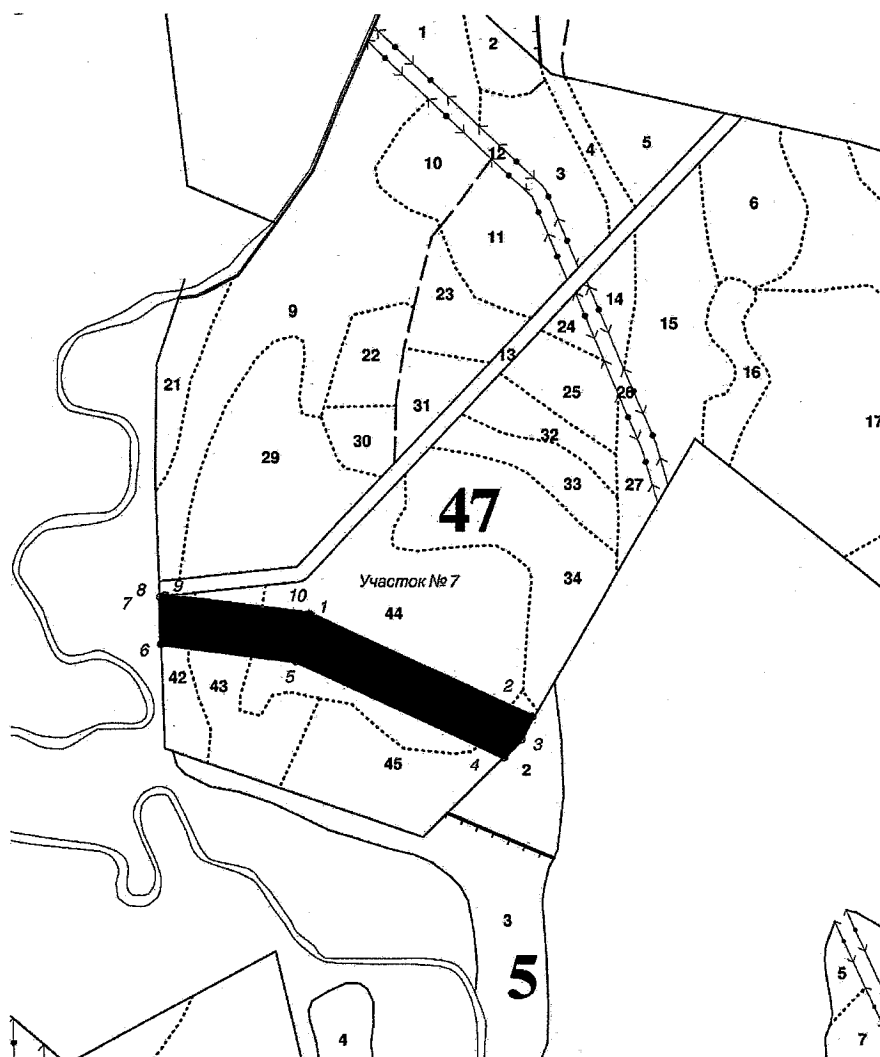
Участковое лесничество – Карабановское, урочище Карабановское
квартал 47 выделы 42(ч.), 43(ч.), 44(ч.), 45(ч.), 49(ч.).

Лесной участок № 7 площадью – 3,2233 га

Масштаб 1:10 000

КАТАЛОГ КООРДИНАТ
МСК-33

№ точек	АХ(м)	АУ(м)
1	214673.35	117139.58
2	214538.38	117433.04
3	214516.58	117420.44
4	214487.44	117390.91
5	214612.18	117119.4
6	214634.39	116940.94
7	214696.74	116939.26
8	214698.01	116945.65
9	214698.15	116946.78
10	214674.47	117137.14
1	214673.35	117139.58



— — границы проектируемого лесного участка

СХЕМА
расположения и границы лесного участка
проектируемого к исключению из границ лесопарковых зон
Владимирская область
(субъект Российской Федерации)

Муниципальное образование – Александровский район (сельское поселение Каринское)

Лесничество – Александровское

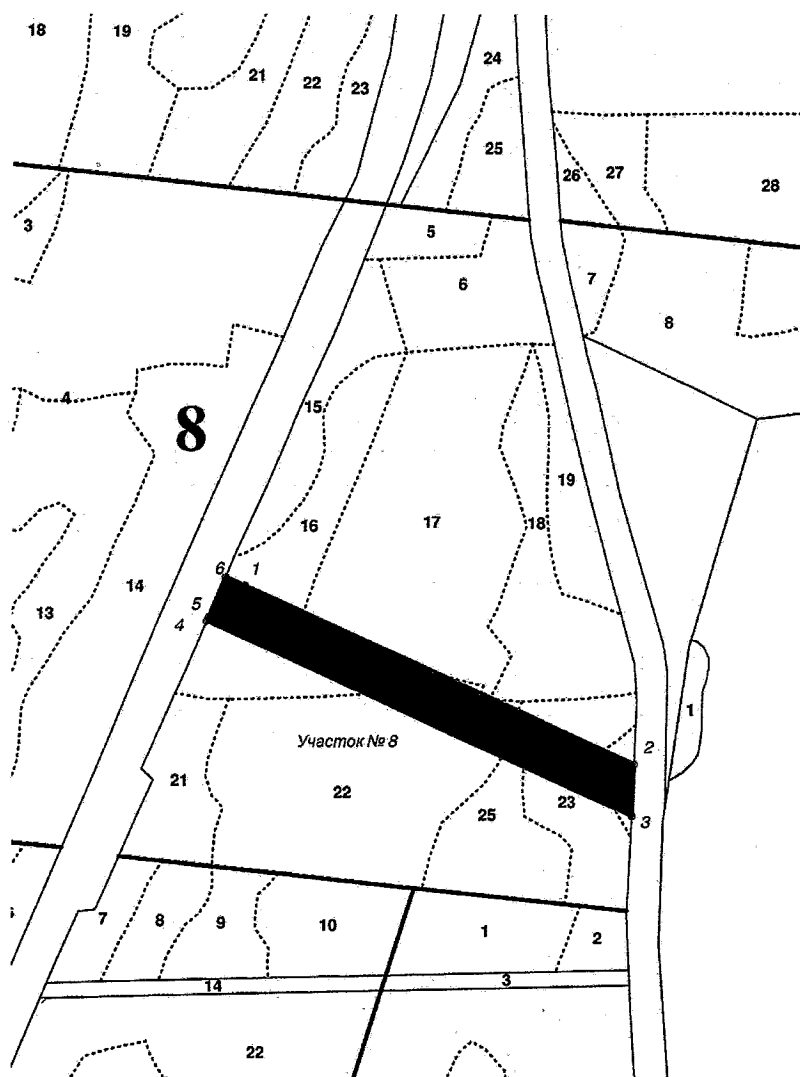
Участковое лесничество – Карабановское, урочище Карабановское
квартал 8 выделы 16(ч.), 17(ч.), 22(ч.), 23(ч.), 24(ч.), 25(ч.), 27(ч.).

Лесной участок № 8 площадью – 3,7989 га

Масштаб 1:10 000

КАТАЛОГ КООРДИНАТ
МСК-33

№ точек	АХ(м)	АУ(м)
1	215229.11	115931.23
2	214991.26	116448.4
3	214922.27	116445.27
4	215175.37	115894.99
5	215181.27	115897.28
6	215234.34	115919.9
1	215229.11	115931.23



— — границы проектируемого лесного участка

СХЕМА
расположения и границы лесного участка
проектируемого к исключению из границ лесопарковых зон
Владимирская область
(субъект Российской Федерации)

Муниципальное образование – Александровский район (сельское поселение Каринское)

Лесничество – Александровское

Участковое лесничество – Карабановское, урочище Карабановское

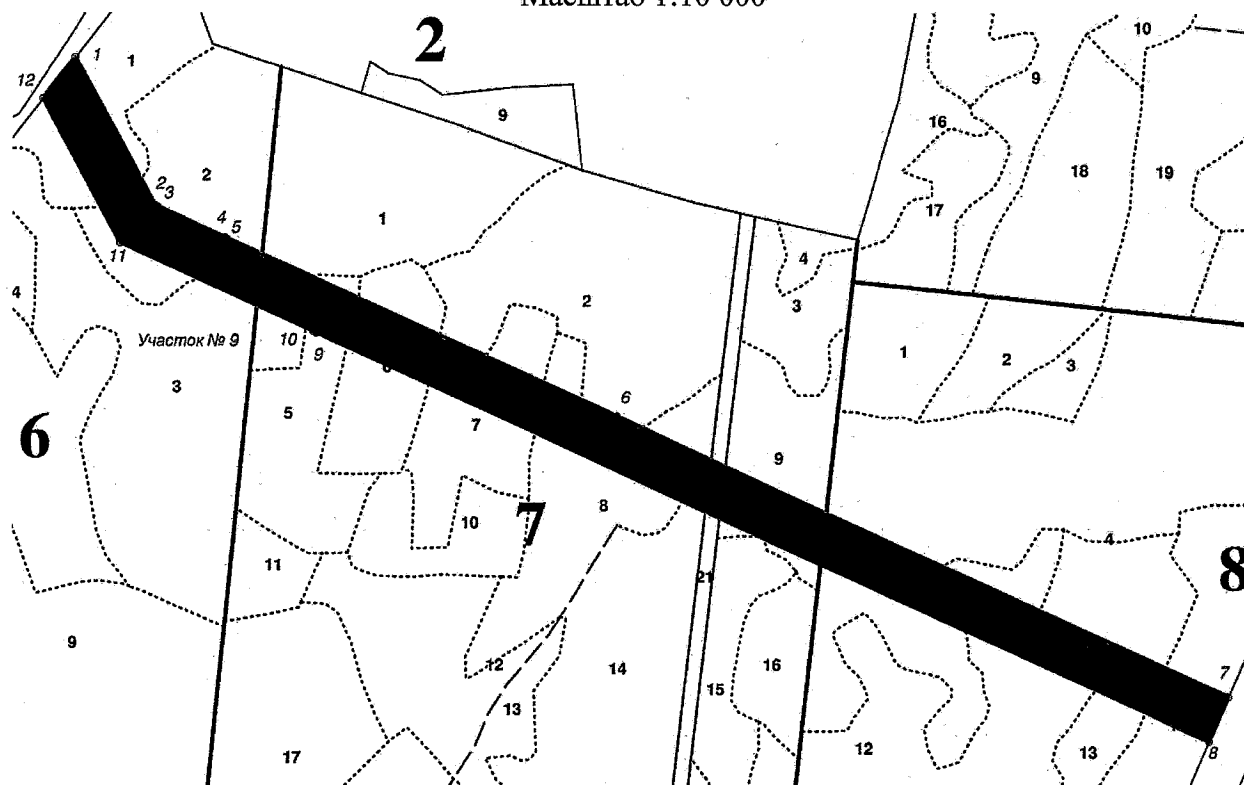
квартал 6 выделы 1(ч.), 2(ч.), 3(ч.), 13(ч.);

квартал 7 выделы 1(ч.), 2(ч.), 5(ч.), 6(ч.), 7(ч.), 8(ч.), 9(ч.), 14(ч.), 21(ч.), 23(ч.);

квартал 8 выделы 4(ч.), 12(ч.), 13(ч.), 14(ч.), 26(ч.), 27(ч.).

Лесной участок № 9 площадью – 11,5883 га

Масштаб 1:10 000



КАТАЛОГ КООРДИНАТ
МСК-33

№ точек	AX(м)	AY(м)
1	216115.96	114323.78
2	215919.84	114429.66
3	215918.53	114432.49
4	215877.28	114522.17
5	215876.16	114524.61
6	215638.14	115042.1
7	215259.57	115865.2

№ точек	AX(м)	AY(м)
8	215200.69	115840.12
9	215751.4	114642.74
10	215753.31	114638.58
11	215870.63	114383.49
12	216060.81	114280.82
1	216115.96	114323.78

— — границы проектируемого лесного участка

СХЕМА
расположения и границы лесного участка
проектируемого к исключению из границ лесопарковых зон
Владимирская область
(субъект Российской Федерации)

Муниципальное образование – **Кольчугинский район (сельское поселение Есиплевское)**

Лесничество – **Кольчугинское**

Участковое лесничество – **Есиплевское**

квартал 85 выделы 2(ч.), 14(ч.), 15(ч.), 16(ч.);

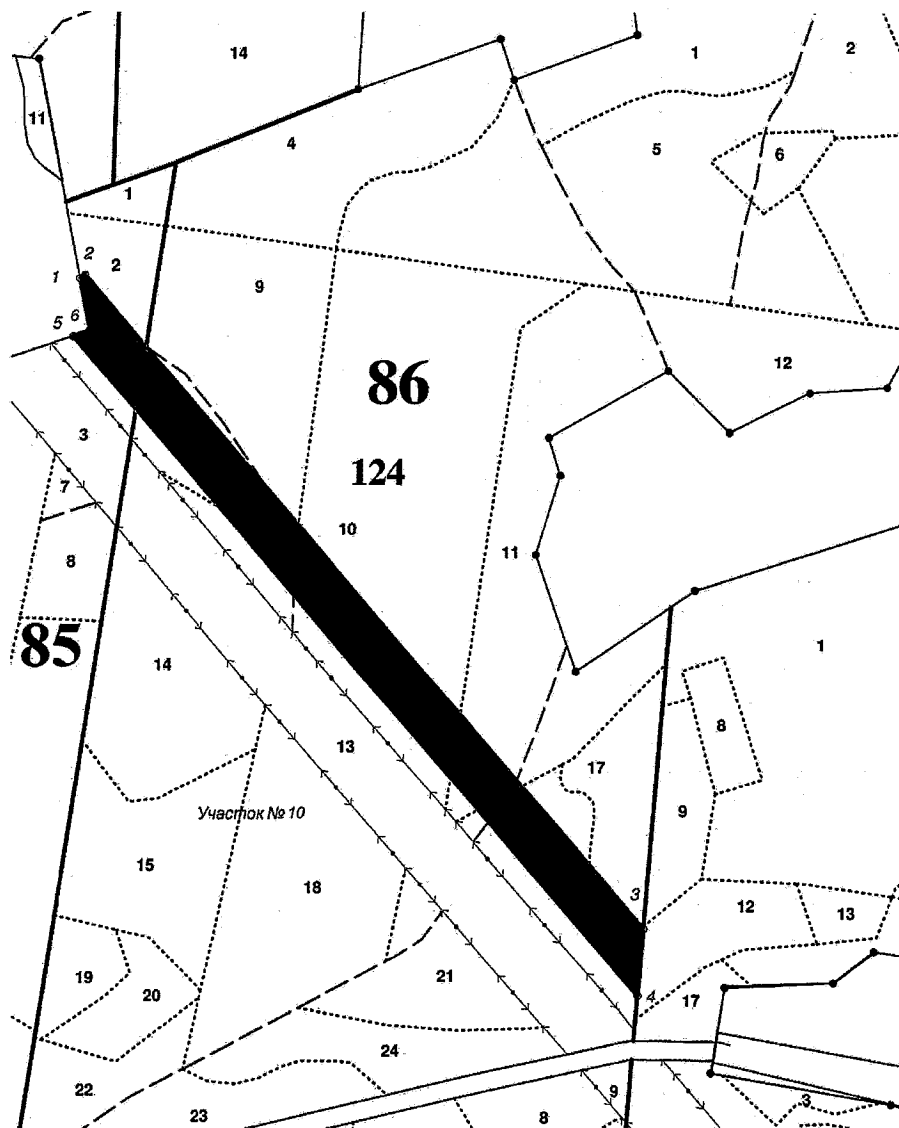
квартал 86 выделы 9(ч.), 10(ч.), 11(ч.), 16(ч.), 17(ч.), 25(ч.), 26(ч.).

Лесной участок № 10 площадью – 7,4323 га

Масштаб 1:10 000

КАТАЛОГ КООРДИНАТ
МСК-33

№ точек	АХ(м)	АУ(м)
1	210123.76	164836.13
2	210134.15	164849.27
3	209257.13	165599.05
4	209165.99	165592.76
5	210056.39	164831.56
6	210061.96	164846.88
1	210123.76	164836.13



— — границы проектируемого лесного участка

СХЕМА
расположения и границы лесного участка
проектируемого к исключению из границ лесопарковых зон
Владимирская область
(субъект Российской Федерации)

Муниципальное образование – **Кольчугинский район (сельское поселение Есиплевское)**

Лесничество – **Кольчугинское**

Участковое лесничество – **Есиплевское**

квартал 63 выделы 23(ч.), 29(ч.);

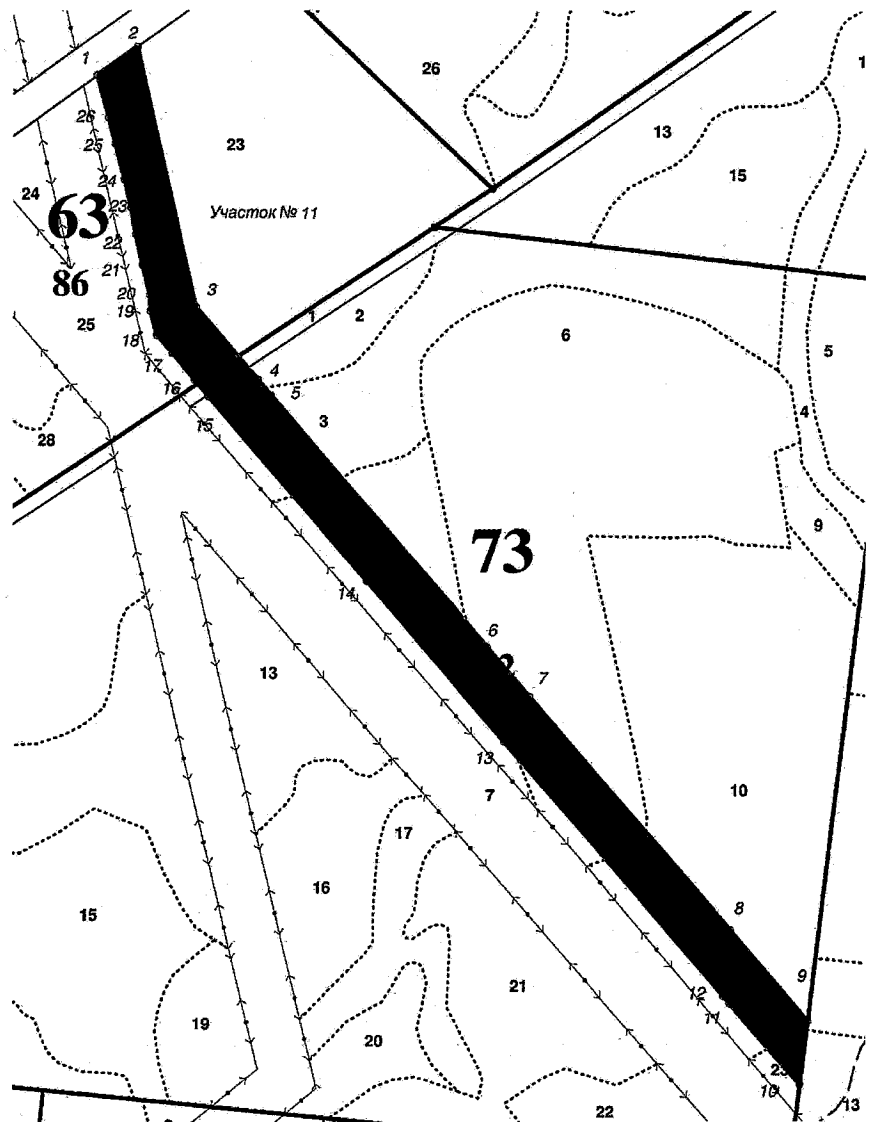
квартал 73 выделы 1(ч.), 2(ч.), 3(ч.), 6(ч.), 8(ч.), 10(ч.), 23(ч.), 24(ч.).

Лесной участок № 11 площадью – 10,0151 га

Масштаб 1:10 000

КАТАЛОГ КООРДИНАТ
МСК-33

№ точек	АХ(м)	АУ(м)
1	213595.7	162003.22
2	213634.08	162054.85
3	213319.26	162126.26
4	213222.93	162208.62
5	213202.69	162225.91
6	212868.62	162511.53
7	212802.51	162568.04
8	212492.82	162832.8
9	212372.65	162935.54
10	212286.76	162924.91
11	212395.89	162831.6
12	212405.68	162823.22
13	212743.62	162534.25
14	212955.65	162352.97
15	213201.97	162142.34
16	213223.65	162123.8
17	213258.23	162094.23
18	213282.53	162073.46
19	213314.14	162065.18
20	213335.55	162064.38
21	213375.9	162054.72
22	213416.28	162045.67
23	213451.86	162039.35
24	213489.76	162030.46
25	213537.45	162018.11
26	213571.69	162009.46
1	213595.7	162003.22



— — границы проектируемого лесного участка

СХЕМА
расположения и границы лесного участка
проектируемого к исключению из границ лесопарковых зон
Владимирская область
(субъект Российской Федерации)

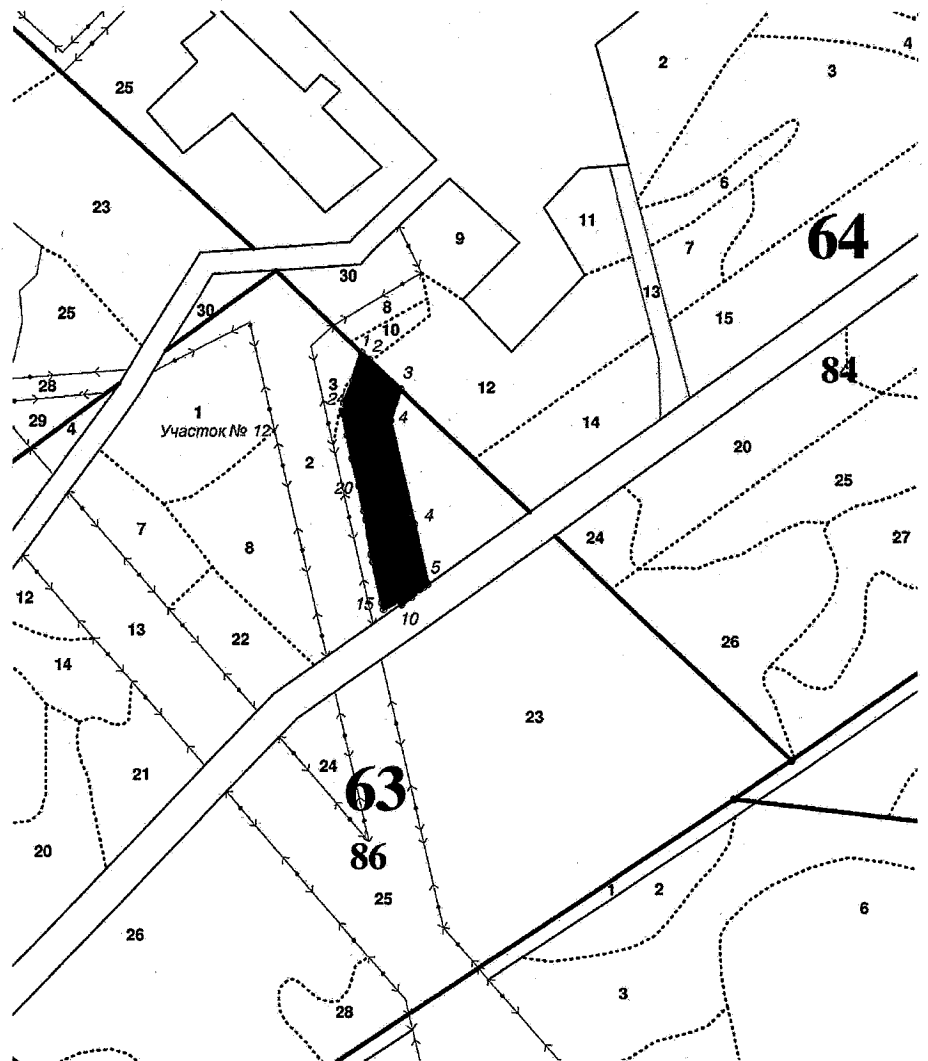
Муниципальное образование – **Кольчугинский район (сельское поселение Ильинское)**
Лесничество – **Кольчугинское**
Участковое лесничество – **Есиплевское**
квартал 63 выделы 3(ч.), 9(ч.), 29(ч.).

Лесной участок № 12 площадью – 1,9494 га

Масштаб 1:10 000

КАТАЛОГ КООРДИНАТ
МСК-33

№ точек	АХ(м)	АУ(м)
1	214015.52	161953.89
2	214008.06	161961.69
3	213966.45	162005.2
4	213919.95	161990.01
5	213782.35	162021.23
6	213703.48	162039.12
7	213699.95	162033.49
8	213696.76	162028.41
9	213691.97	162020.79
10	213689.68	162017.13
11	213686.33	162017.88
12	213676.55	162004.72
13	213682.1	162003.46
14	213670.24	161981.14
15	213678.68	161979.12
16	213732.47	161967.1
17	213742.29	161964.91
18	213788.33	161957.89
19	213799.93	161955.46
20	213832.62	161948.6
21	213868.92	161939.81
22	213900.25	161933.62
23	213929.19	161927.26
24	213931.85	161926.56
1	214015.52	161953.89



— — границы проектируемого лесного участка

СХЕМА
расположения и границы лесного участка
проектируемого к исключению из границ лесопарковых зон
Владимирская область
(субъект Российской Федерации)

Муниципальное образование – городской округ Владимир

Лесничество – Владимирское

Участковое лесничество – Владимирское

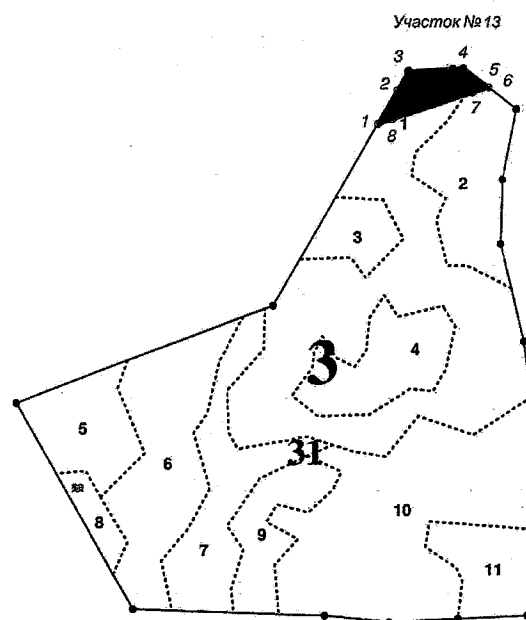
квартал 3 выделы 1(ч.), 2(ч.), 12(ч.).

Лесной участок № 13 площадью – 0,5880 га

Масштаб 1:10 000

КАТАЛОГ КООРДИНАТ
МСК-33

№ точек	АХ(м)	АУ(м)
1	195184.58	213164.85
2	195229.82	213188.07
3	195255.62	213200.96
4	195274.72	213274.82
5	195242.65	213315.67
6	195242.51	213315.47
7	195231.46	213286.73
8	195191.68	213183.3
1	195184.58	213164.85



— — границы проектируемого лесного участка

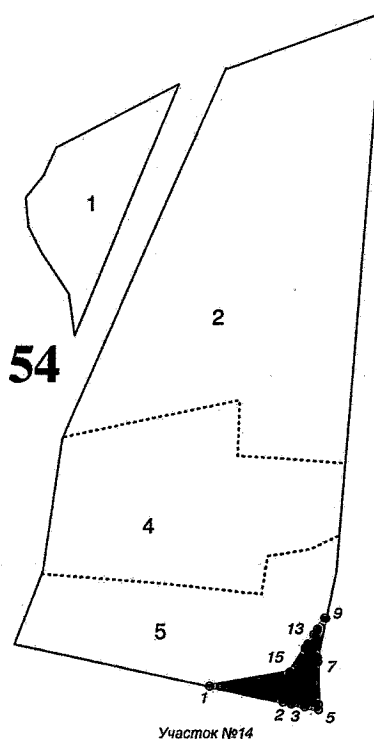
СХЕМА
расположения и границы лесного участка
проектируемого к исключению из границ зеленых зон
Владимирская область
(субъект Российской Федерации)

Муниципальное образование – **Петушинский район (сельское поселение Нагорное)**
 Лесничество – **Заречное**
 Участковое лесничество – **Вольгинское, урочище Покровское**
квартал 54 выделы 5(ч).

Лесной участок № 14 площадью – 0,8414 га
 Масштаб 1:10 000

КАТАЛОГ КООРДИНАТ
 МСК-33

№ точки	АХ(м)	АУ(м)
1	164162.24	142534.09
2	164134.81	142658.55
3	164131.75	142672.46
4	164126.72	142695.26
5	164121.63	142718.38
6	164130.42	142718.15
7	164203.07	142716.25
8	164210.83	142716.05
9	164277.8	142729.83
10	164278.02	142728.62
11	164258.53	142716.28
12	164249.37	142710.49
13	164233.19	142700.23
14	164225.95	142695.65
15	164185.52	142670.07
1	164162.24	142534.09



— — границы проектируемого лесного участка

СХЕМА
расположения и границы лесного участка
проектируемого к исключению из границ зеленых зон
Владимирская область
(субъект Российской Федерации)

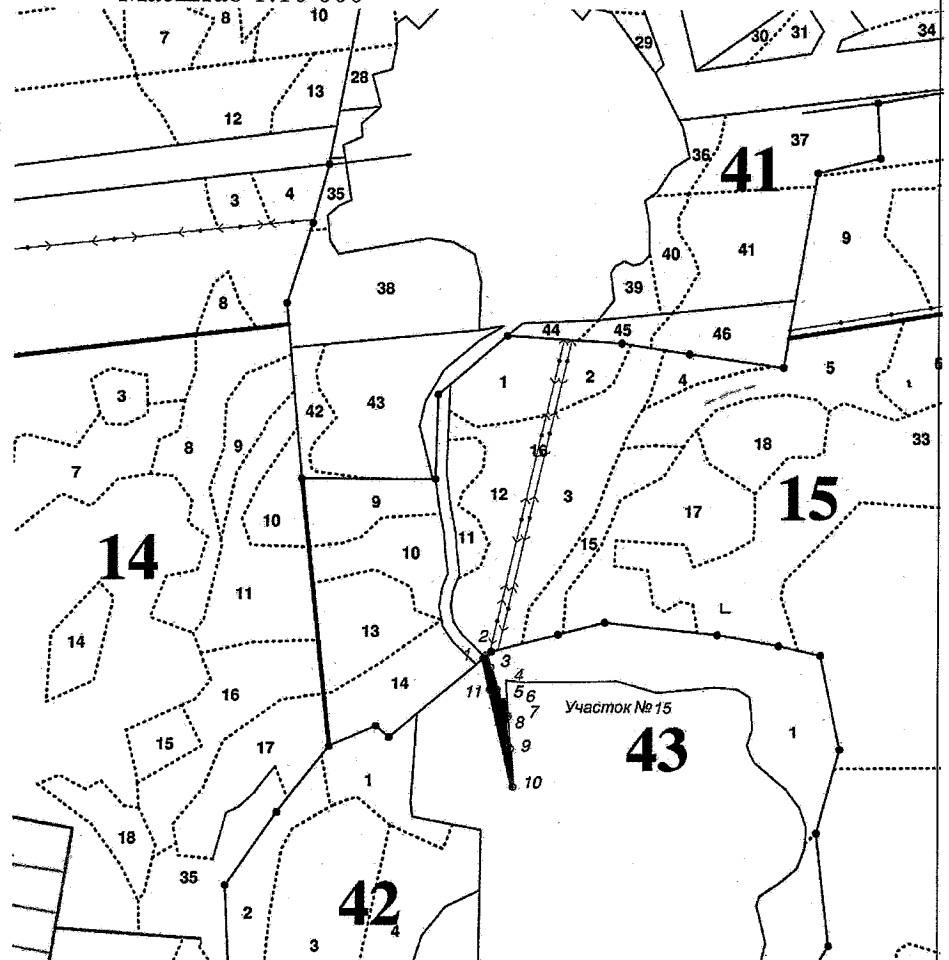
Муниципальное образование – Петушинский район (сельское поселение Петушинское)
 Лесничество – Заречное
 Участковое лесничество – Клязьменское, урочище Клязьменское
 квартал 43 выделы 1(ч.).

Лесной участок № 15 площадью – 0,1435 га

Масштаб 1:10 000

КАТАЛОГ КООРДИНАТ
 МСК-33

№ точки	АХ(м)	АУ (м)
1	167455.85	154017.65
2	167457.48	154022.24
3	167441.65	154028.32
4	167412.13	154037.06
5	167394.28	154042.34
6	167395.56	154047.21
7	167375.89	154051.73
8	167375.25	154046.84
9	167332.15	154054.71
10	167281.65	154057.99
11	167412.36	154027.72
1	167455.85	154017.65



— — границы проектируемого лесного участка

СХЕМА
расположения и границы лесного участка
проектируемого к исключению из границ зеленых зон
Владимирская область
(субъект Российской Федерации)

Муниципальное образование – Петушинский район (сельское поселение Петушинское)

Лесничество – Заречное

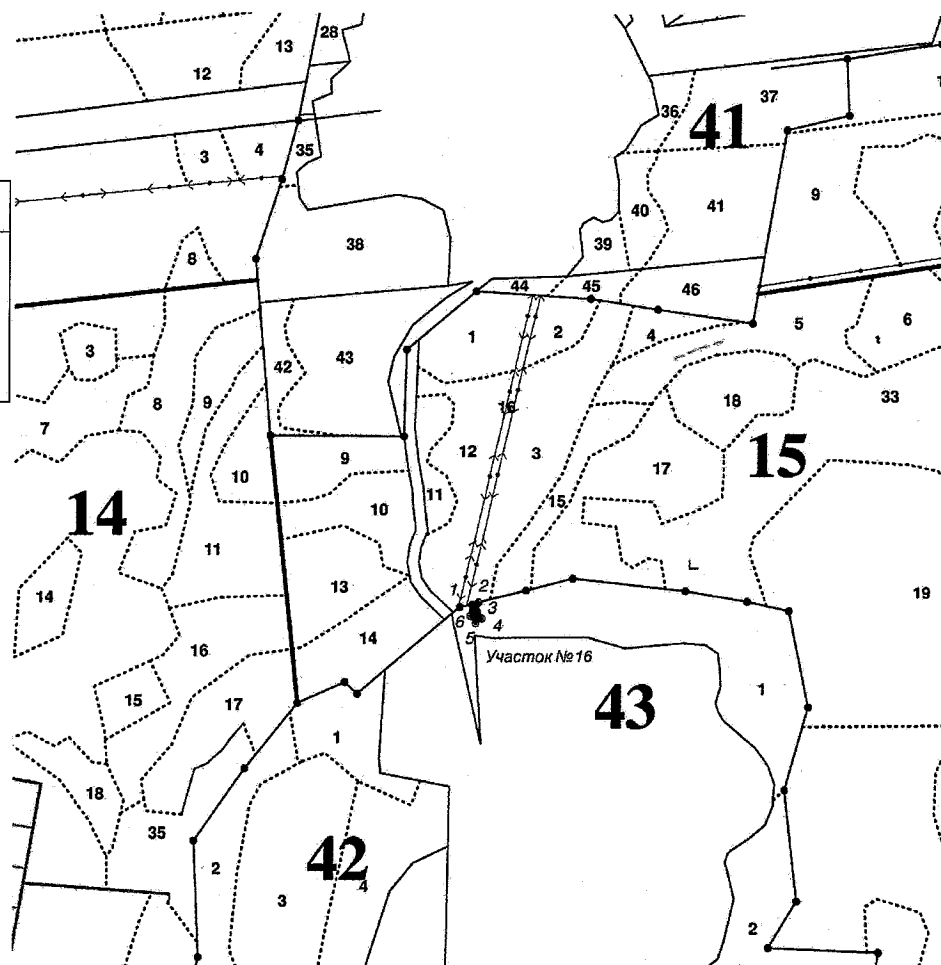
Участковое лесничество – Клязьменское, урочище Клязьменское
квартал 43 выделы 1(ч).

Лесной участок № 16 площадью – 0,0231 га

Масштаб 1:10 000

КАТАЛОГ КООРДИНАТ
МСК-33

№ точки	АХ(м)	АУ(м)
1	167465.76	154045.5
2	167468.81	154054.09
3	167456.62	154051.94
4	167447.16	154058.46
5	167440.87	154050.29
6	167450.59	154043.21
1	167465.76	154045.5



— – границы проектируемого лесного участка

СХЕМА

расположения и границы лесного участка
проектируемого к исключению из границ зеленых зон
Владимирская область
(субъект Российской Федерации)

Муниципальное образование – Киржачский район (сельское поселение Кипревское)

Лесничество – Киржачское

Участковое лесничество – Киржачское

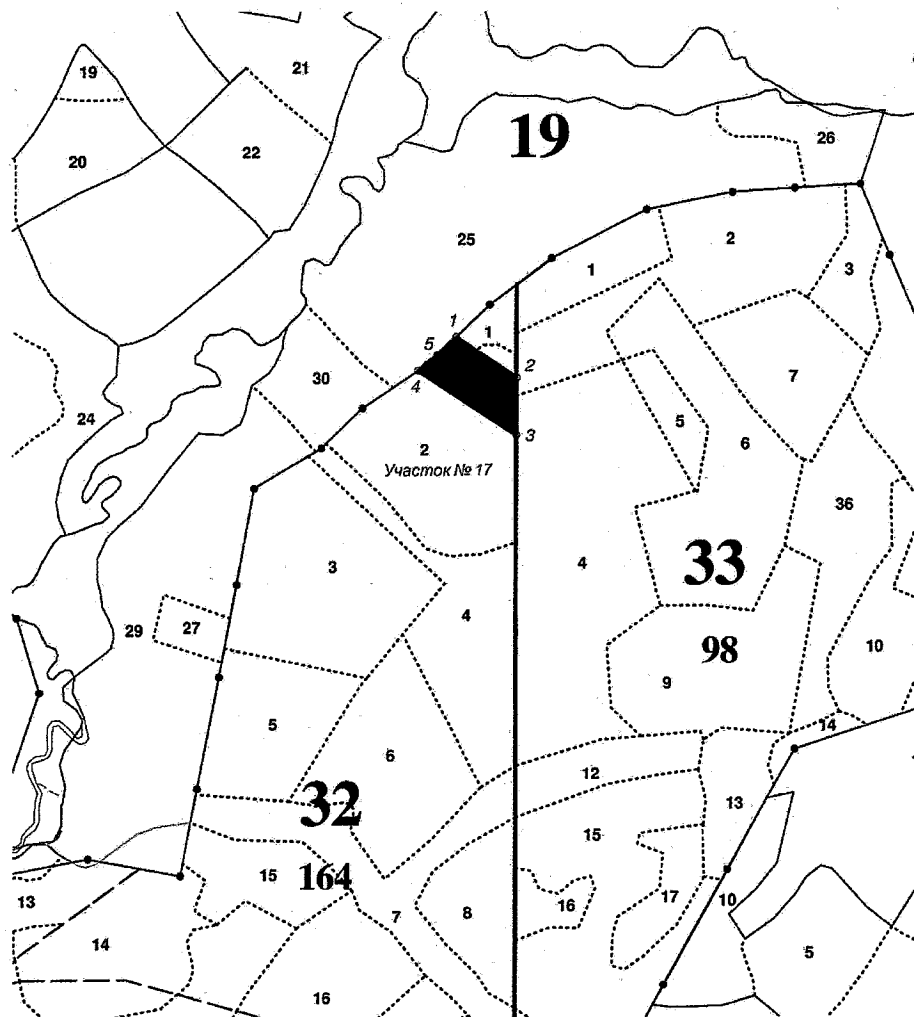
квартал 32 выделы 1(ч.), 2(ч.), 63(ч.).

Лесной участок № 17 площадью – 0,8775 га

Масштаб 1:10 000

КАТАЛОГ КООРДИНАТ
МСК-33

№ точек	АХ(м)	АУ (м)
1	196521.09	132205.27
2	196461.54	132294.19
3	196384.73	132293.9
4	196477.83	132154.85
5	196497.68	132178.14
1	196521.09	132205.27



— — границы проектируемого лесного участка

СХЕМА
расположения и границы лесного участка
проектируемого к исключению из границ зеленых зон
Владимирская область
(субъект Российской Федерации)

Муниципальное образование – Александровский район (сельское поселение Каринское)

Лесничество – Александровское

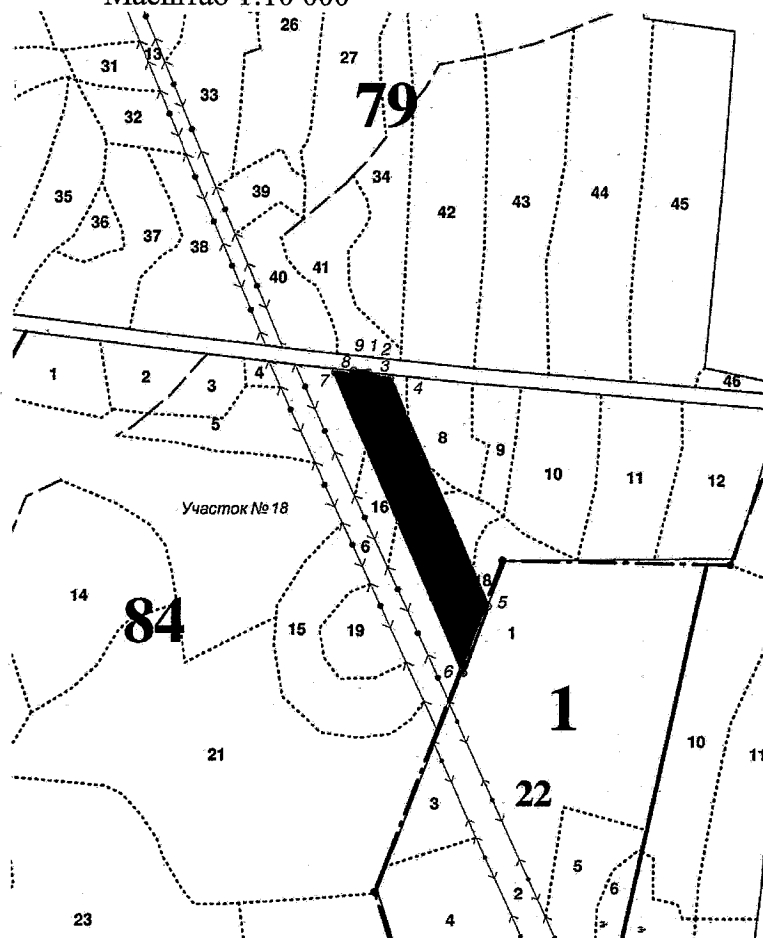
Участковое лесничество – Карабановское, урочище Карабановское
квартал 84 выделы 7(ч.), 8(ч.), 16(ч.), 17(ч.), 18(ч.), 28(ч.), 29(ч.).

Лесной участок № 18 площадью – 2,4542 га

Масштаб 1:10 000

КАТАЛОГ КООРДИНАТ
МСК-33

№ точки	АХ(м)	АУ(м)
1	208257.32	120535.44
2	208251.9	120537.82
3	208250.95	120546.68
4	208249.05	120564.47
5	207945.74	120694.81
6	207858.5	120662.64
7	208256.86	120491.44
8	208254.04	120517.83
9	208259.16	120515.71
1	208257.32	120535.44



— — границы проектируемого лесного участка

СХЕМА

расположения и границы лесного участка
проектируемого к исключению из границ зеленых зон

Владимирская область
(субъект Российской Федерации)

Муниципальное образование – Александровский район (сельское поселение Каринское)

Лесничество – Александровское

Участковое лесничество – Карабановское, урочище Карабановское

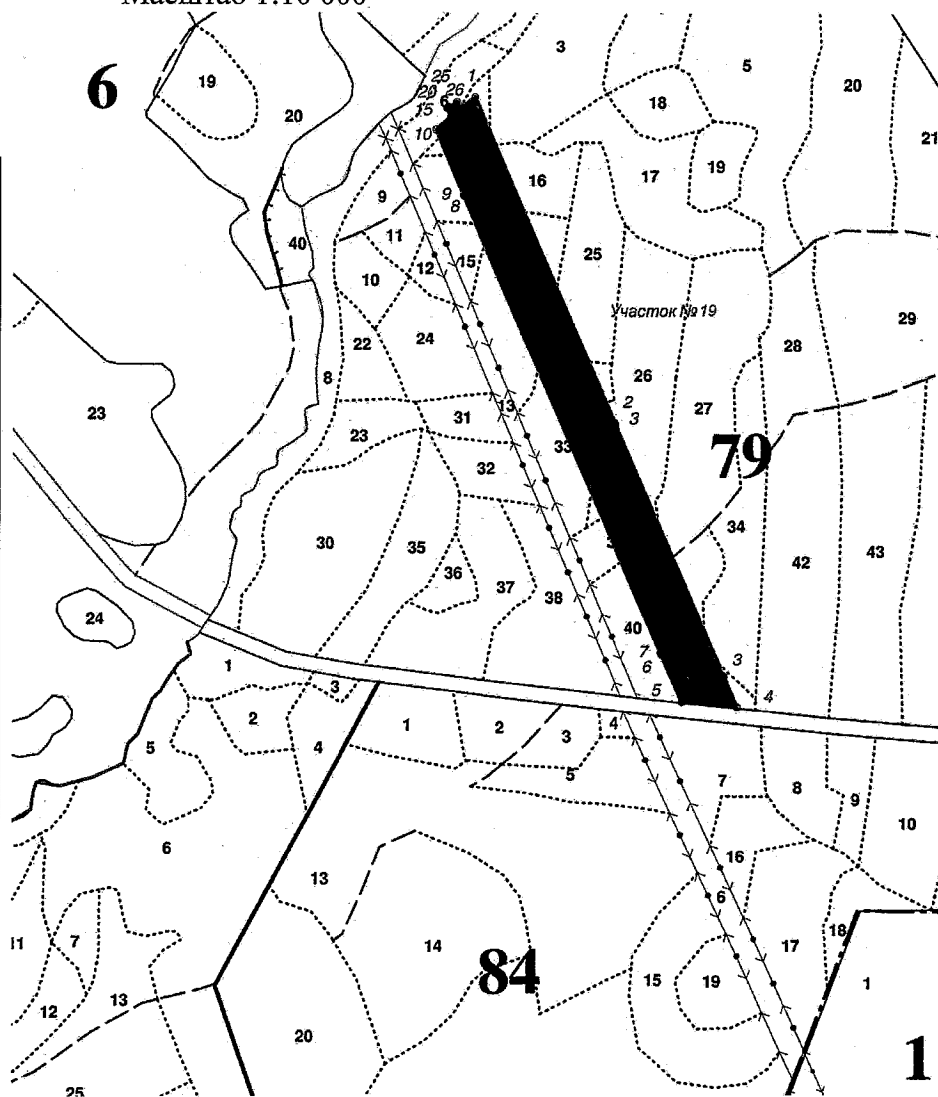
квартал 79 выделы 3(ч.), 6(ч.), 7(ч.), 14(ч.), 15(ч.), 16(ч.), 25(ч.), 26(ч.), 27(ч.), 33(ч.), 34(ч.), 39(ч.), 40(ч.), 41(ч.), 49(ч.).

Лесной участок № 19 площадью – 5,4813 га

Масштаб 1:10 000

КАТАЛОГ КООРДИНАТ
МСК-33

№ точки	АХ(м)	АУ(м)
1	209084.65	120205.37
2	208652.92	120390.9
3	208651.01	120391.73
4	208316.24	120535.58
5	208315.76	120535.8
6	208275.26	120553.21
7	208282.02	120480.64
8	208344.89	120453.62
9	208347.35	120452.56
10	208954.38	120191.69
11	208955.4	120191.25
12	209042.04	120154.02
13	209058.34	120173.66
14	209070.19	120168.61
15	209071.07	120169.73
16	209071.25	120170.83
17	209071.14	120172.22
18	209070.86	120174.36
19	209070.94	120175.68
20	209071.26	120176.57
21	209072.15	120177.89
22	209073.46	120179.03
23	209075.02	120180.02
24	209078.11	120181.54
25	209068.33	120185.7
26	209073.13	120191.48
1	209084.65	120205.37



— — границы проектируемого лесного участка

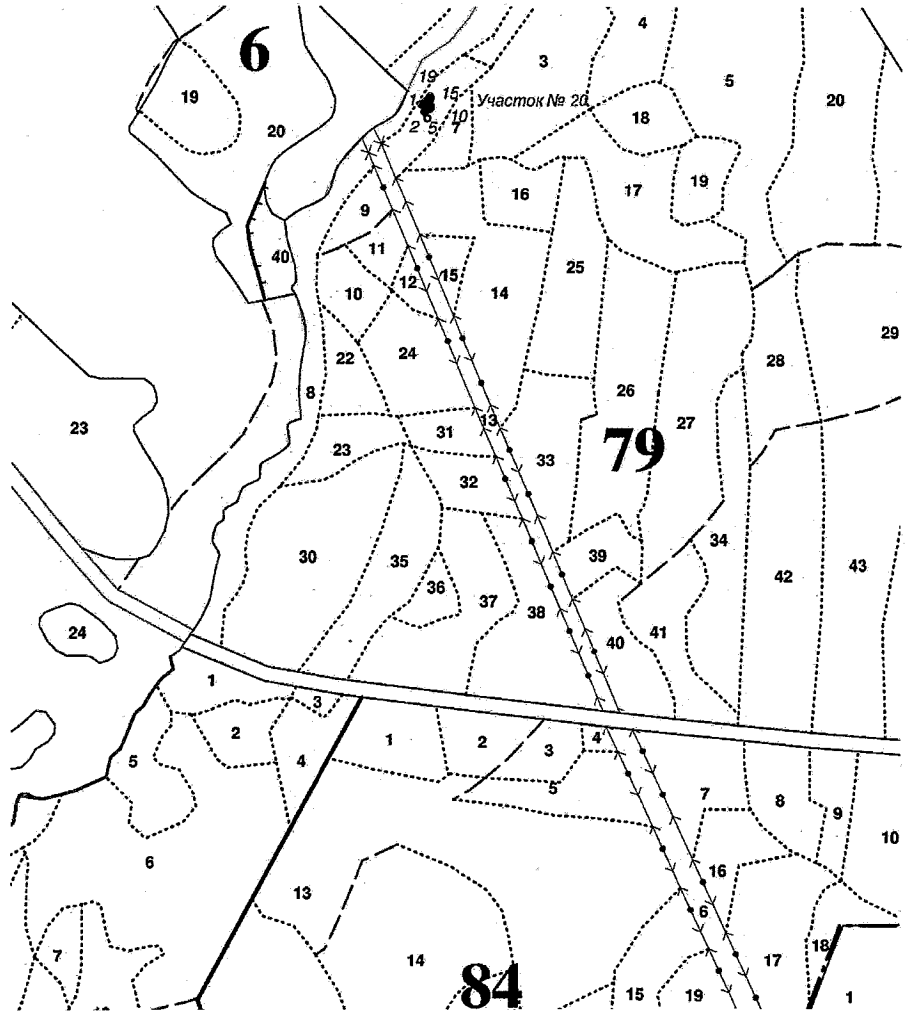
СХЕМА
расположения и границы лесного участка
проектируемого к исключению из границ зеленых зон
Владимирская область
(субъект Российской Федерации)

Муниципальное образование – Александровский район (сельское поселение Каринское)
Лесничество – Александровское
Участковое лесничество – Карабановское, урочище Карабановское
квартал 79 выделы 6(ч).

Лесной участок № 20 площадью – 0,0137 га
Масштаб 1:10 000

КАТАЛОГ КООРДИНАТ
МСК-33

№ точки	АХ(м)	АУ(м)
1	209089.56	120160.37
2	209093.44	120166.72
3	209095.83	120170.04
4	209097.72	120171.26
5	209100.02	120172.21
6	209097.67	120173.21
7	209095.71	120172.53
8	209093.21	120171.96
9	209091.14	120171.92
10	209089.01	120172.4
11	209087.43	120172.98
12	209086.43	120173.28
13	209085.04	120173.4
14	209083.88	120172.79
15	209082.69	120171.34
16	209081.53	120169.12
17	209080.55	120167.06
18	209079.55	120165.27
19	209079.29	120164.84
1	209089.56	120160.37



— — границы проектируемого лесного участка

СХЕМА
расположения и границы лесного участка
проектируемого к исключению из границ зеленых зон
Владимирская область
(субъект Российской Федерации)

Муниципальное образование – Александровский район (сельское поселение Каринское)

Лесничество – Александровское

Участковое лесничество – Карабановское, урочище Карабановское

квартал 79 выделы 1(ч.), 6(ч.);

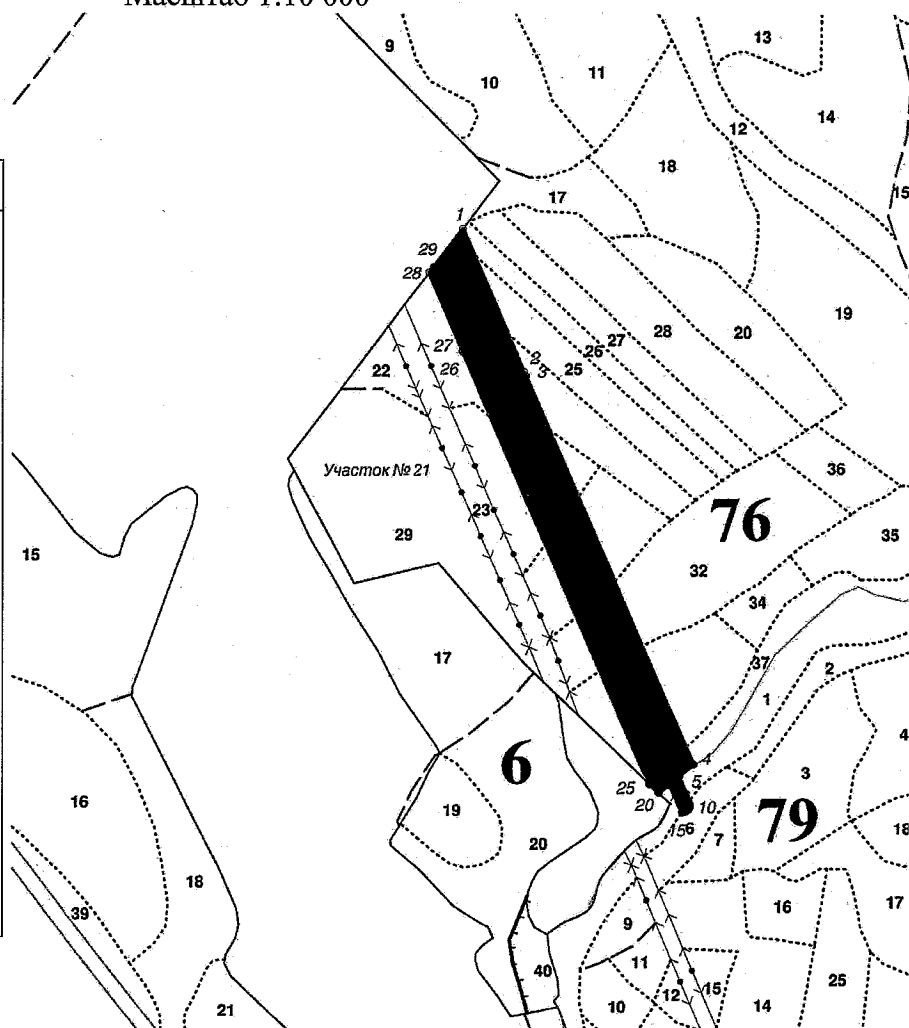
квартал 76 выделы 24(ч.), 25(ч.), 26(ч.), 30(ч.), 31(ч.), 32(ч.) 33(ч.), 37(ч.).

Лесной участок № 21 площадью – 4,9037 га

Масштаб 1:10 000

КАТАЛОГ КООРДИНАТ
МСК-33

№ точек	АХ(м)	АУ (м)
1	209862.37	119871.1
2	209680.34	119949.32
3	209674.68	119951.75
4	209158.13	120173.71
5	209142.78	120154.87
6	209142.25	120154.25
7	209119.73	120163.83
8	209114.54	120164.37
9	209110.91	120165.94
10	209107.61	120167.87
11	209104.87	120168.9
12	209101.33	120168.43
13	209099.62	120167.51
14	209098.1	120166.29
15	209097.25	120165.33
16	209096.31	120163.74
17	209095.64	120162.04
18	209095.08	120159.63
19	209094.81	120158.13
20	209131.98	120142.08
21	209131.4	120141.38
22	209121.37	120127.95
23	209121.06	120127.29
24	209132.55	120115.09
25	209706.75	119868.32
26	209707.54	119867.98
27	209804.23	119826.43
28	209804.23	119826.43
29	209811.31	119831.87
1	209862.37	119871.1



— — границы проектируемого лесного участка

СХЕМА
расположения и границы лесного участка
проектируемого к исключению из границ зеленых зон
Владимирская область
(субъект Российской Федерации)

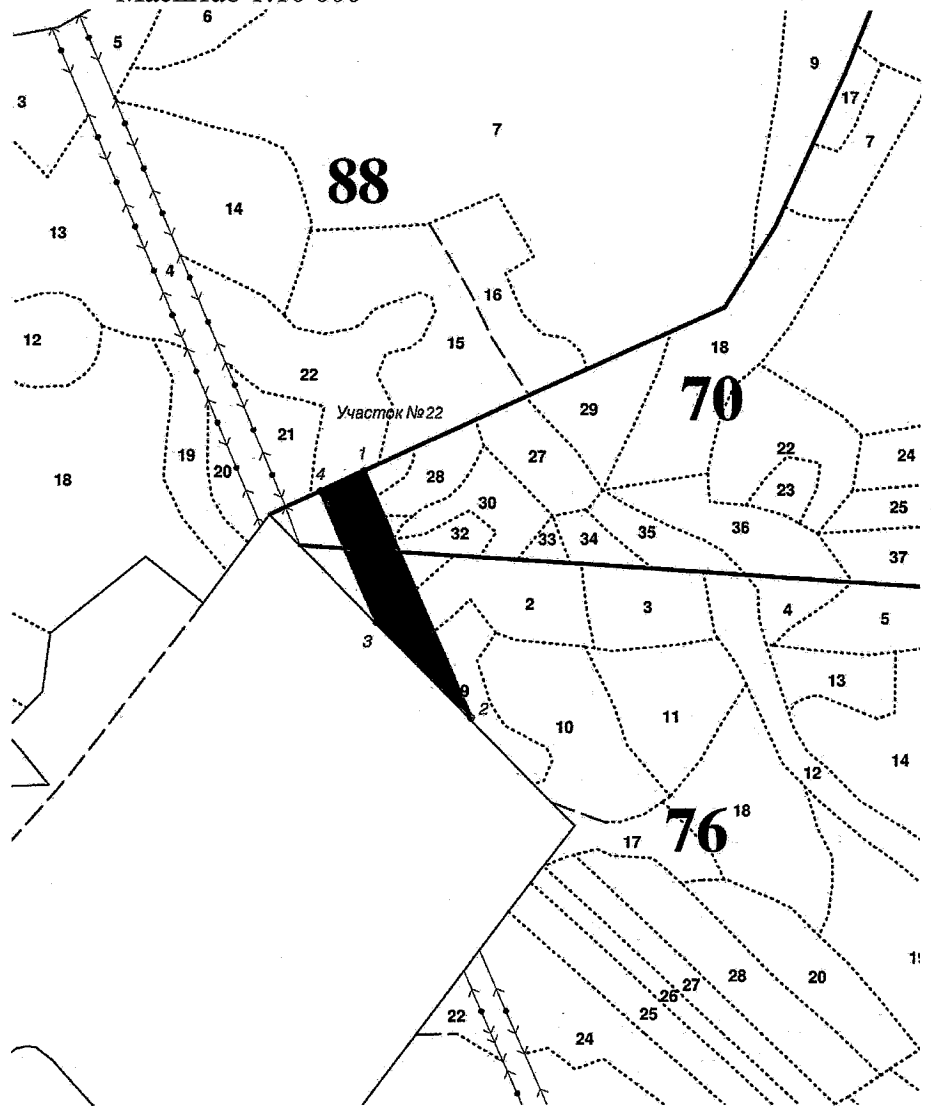
Муниципальное образование – Александровский район (сельское поселение Каринское)
 Лесничество – Александровское
 Участковое лесничество – Карабановское, урочище Карабановское
квартал 70 выделы 28(ч.), 31(ч.), 32(ч.), 39(ч.);
квартал 76 выделы 1(ч.), 2(ч.), 9(ч.), 40(ч.).

Лесной участок № 22 площадью – 1,7513 га

Масштаб 1:10 000

КАТАЛОГ КООРДИНАТ
 МСК-33

№ точки	АХ(м)	АУ(м)
1	210390.58	119644.13
2	210062.4	119785.14
3	210189.46	119660.87
4	210363.98	119585.88
1	210390.58	119644.13



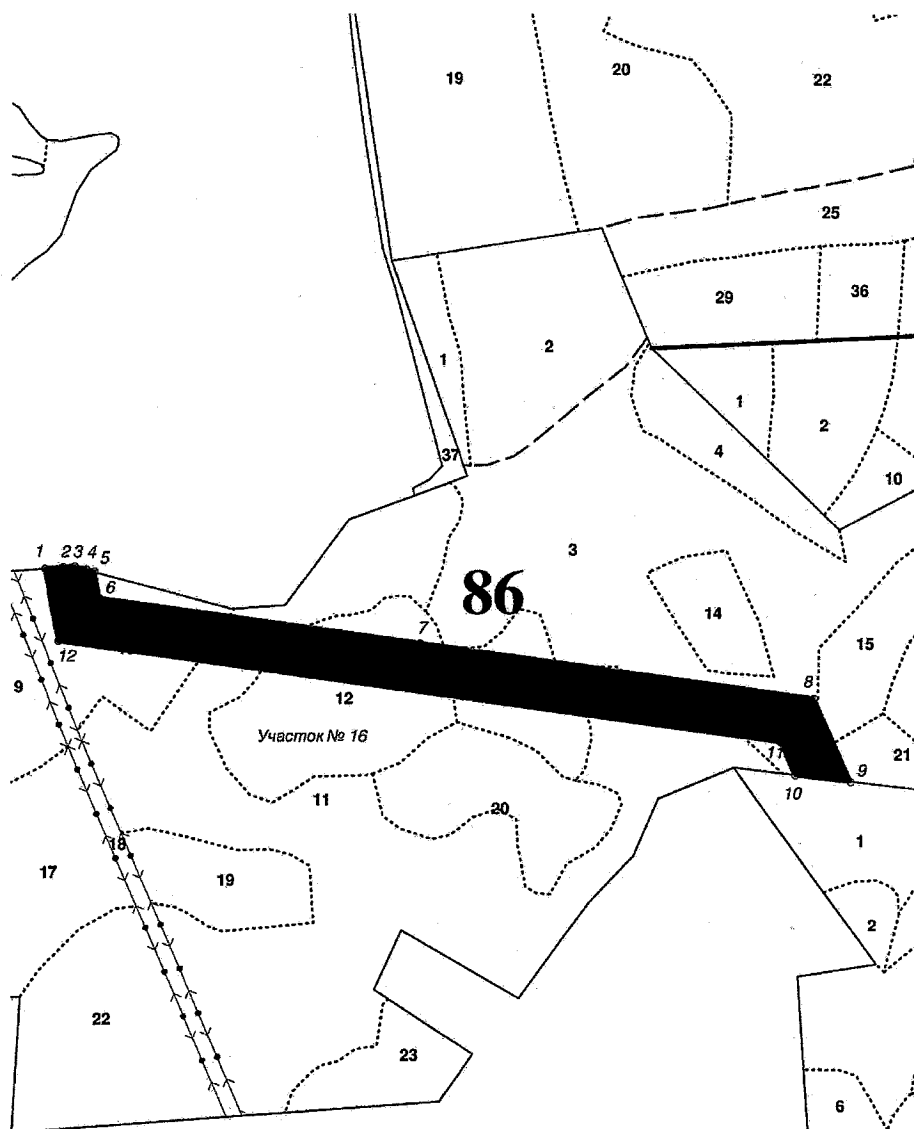
— — границы проектируемого лесного участка

СХЕМА
расположения и границы лесного участка
проектируемого к исключению из границ зеленых зон
Владимирская область
(субъект Российской Федерации)

Муниципальное образование – Александровский район (сельское поселение Каринское)
Лесничество – Александровское
Участковое лесничество – Карabanовское, урочище Карabanовское
квартал 86 выделы 3(ч.), 10(ч.), 11(ч.), 12(ч.), 13(ч.), 15(ч.), 21(ч.), 26(ч.).
Лесной участок № 23 площадью – 7,1405 га
Масштаб 1:10 000

КАТАЛОГ КООРДИНАТ
МСК-33

№ точек	AX(м)	AY(м)
1	212826.68	118529.44
2	212828.5	118553.98
3	212829.63	118569.21
4	212825.57	118584.32
5	212822.61	118595.33
6	212786.93	118602.04
7	212726.41	119027.76
8	212652.29	119549.14
9	212541.82	119597.57
10	212550.66	119523.83
11	212593.95	119504.81
12	212730.03	118547.63
1	212826.68	118529.44



— — границы проектируемого лесного участка

СХЕМА
расположения и границы лесного участка
проектируемого к исключению из границ зеленых зон
Владимирская область
(субъект Российской Федерации)

Муниципальное образование – **Собинский район (сельское поселение Куриловское)**

Лесничество – **Собинское**

Участковое лесничество – **Лакинское, урочище Маяк**

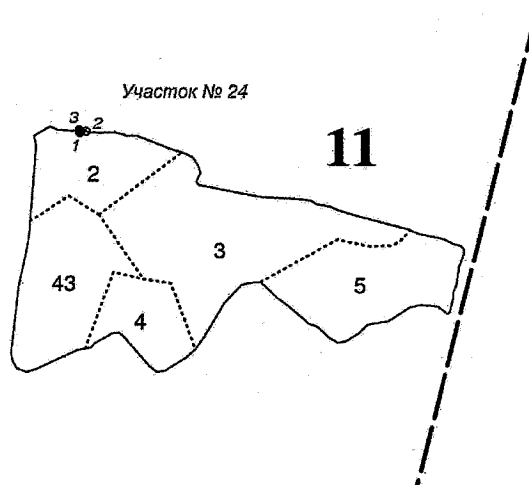
Квартал 11 выделы 2(ч).

Лесной участок № 24 площадью – 0,0014 га

Масштаб 1:10 000

КАТАЛОГ КООРДИНАТ
МСК-33

№ точек	АХ(м)	АУ(м)
1	195613.55	183558.54
2	195605.32	183557.18
3	195604.81	183560.48
1	195613.55	183558.54



— — границы проектируемого лесного участка

СХЕМА
расположения и границы лесного участка
проектируемого к включению в границы лесопарковых зон
Владимирская область
(субъект Российской Федерации)

Муниципальное образование – Петушинский район (сельское поселение Нагорное)

Лесничество – Заречное

Участковое лесничество – Покровское

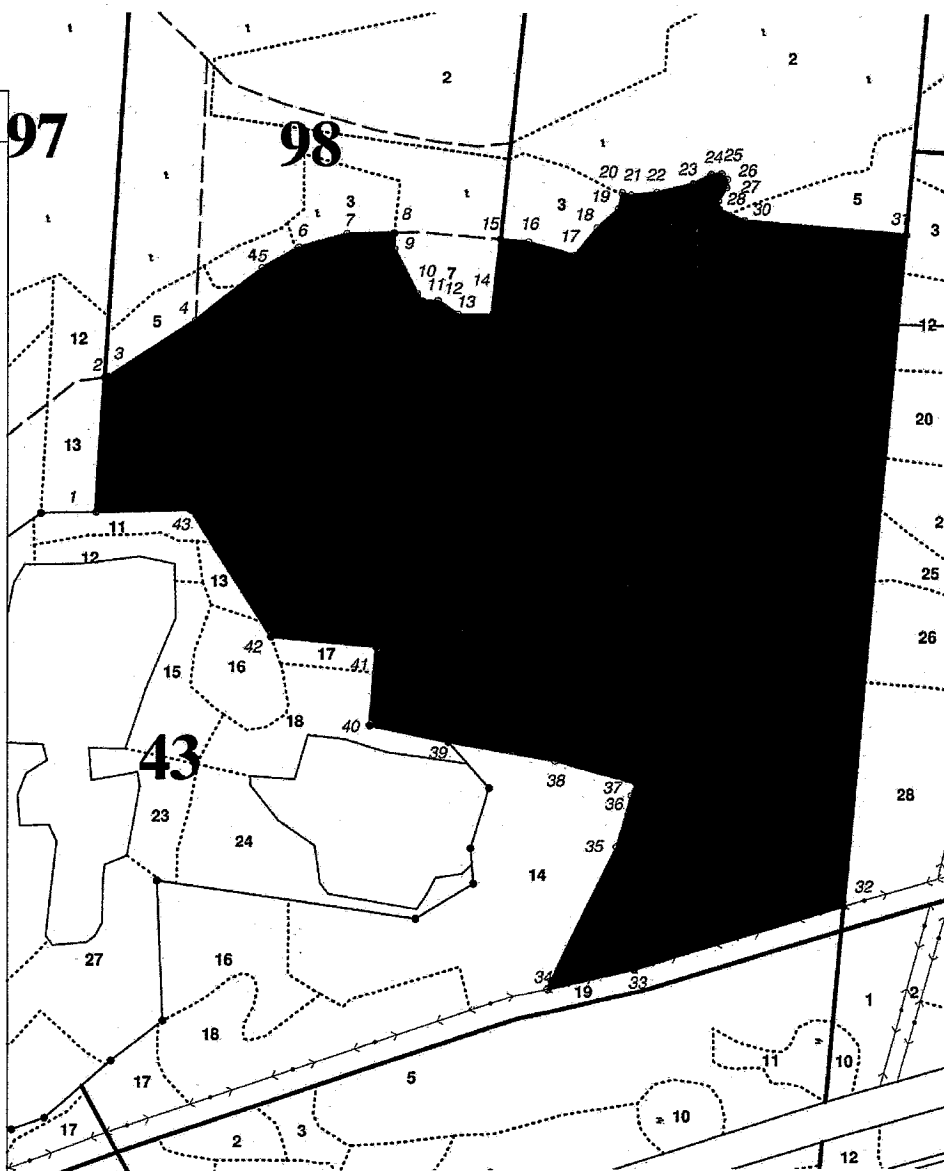
квартал 98 выделы 6,8-14;

квартал 99 выделы 4,6-13,15;

Лесной участок площадью – 67,6000 га

КАТАЛОГ КООРДИНАТ
 МСК-33

№ точки	АХ(м)	АУ (м)
1	166693.75	140011.84
2	166870.49	140024.34
3	166871.22	140031.8
4	166946.92	140144.18
5	167015.21	140233.08
6	167040.86	140281.59
7	167060.44	140343.58
8	167063.41	140403.17
9	167043.52	140402.15
10	166982.21	140432.81
11	166969.75	140442.14
12	166970.23	140463.32
13	166951.97	140488.85
14	166952.48	140539.28
15	167054.73	140549.72
16	167049.44	140582.99
17	167032.22	140645.78
18	167070.49	140677.84
19	167096.13	140705.32
20	167115.98	140709.1
21	167112.03	140718.3
22	167115.68	140753.51
23	167126.89	140801.98
24	167137.81	140826.95
25	167140.53	140837.46
26	167136.07	140841.27
27	167127.62	140840.4
28	167109.21	140829.26
29	167094.71	140831.93
30	167078.39	140867.59
31	167061.89	141079.71
32	166171.24	140997.61
33	166090.11	140723.18
34	166061.78	140610.98
35	166248.02	140702.29
36	166317.57	140720.98
37	166335.19	140728.66
38	166366.6	140619.86
39	166391.48	140478.76
40	166416.12	140364.35
41	166508.55	140374.04
42	166522.77	140227.75
43	166698.3	140111.87



— — границы проектируемого лесного участка

СХЕМА
расположения и границы лесного участка
проектируемого к включению в границы зеленых зон
Владимирская область
(субъект Российской Федерации)

Муниципальное образование – Петушинский район (сельское поселение Нагорное)

Лесничество – Заречное

Участковое лесничество – Покровское

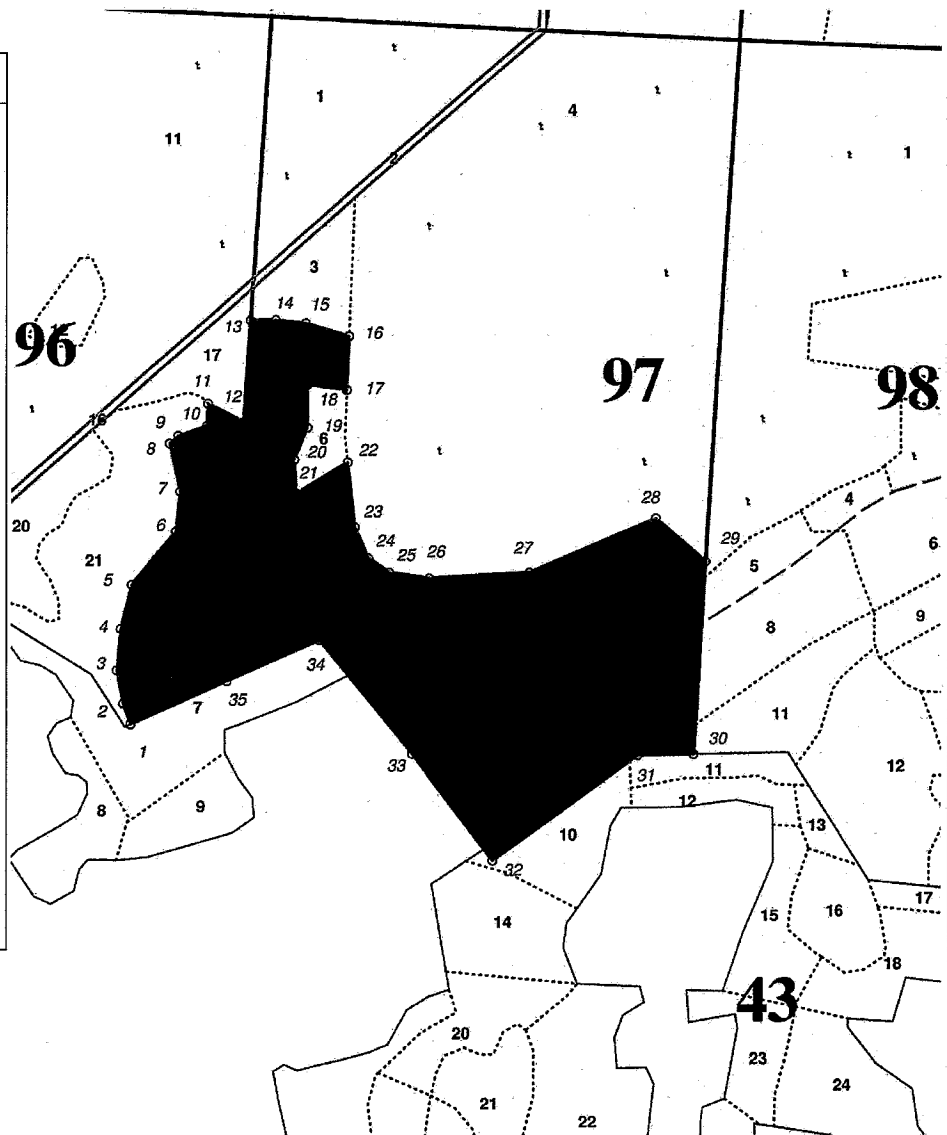
квартал 96 выделы 22,23;

квартал 97 выделы 5,7-13;

Лесной участок площадью – 23,8000 га

КАТАЛОГ КООРДИНАТ
 МСК-33

№ точки	АХ(м)	АУ (м)
1	166766.83	139263.32
2	166784.59	139256.23
3	166809.91	139248.39
4	166865.88	139243.64
5	166927.22	139259.21
6	166996.18	139318.47
7	167046.41	139323.85
8	167113.11	139310.88
9	167126.86	139325.84
10	167138.52	139360.12
11	167169.95	139365.84
12	167145.59	139411.94
13	167280.23	139419.75
14	167282.47	139459.21
15	167277.94	139500.85
16	167256.42	139563.56
17	167172.5	139558.75
18	167180.99	139506.83
19	167129.83	139509.91
20	167087.58	139492.06
21	167051.04	139490.51
22	167092.67	139557.67
23	167000.93	139572.58
24	166963.44	139589.15
25	166946.22	139613.04
26	166939.54	139663.93
27	166947.49	139794.26
28	167019.14	139962.96
29	166963.09	140030.48
30	166693.72	140011.1
31	166688.13	139905.82
32	166569.36	139750.22
33	166711.7	139646.88
34	166867.21	139519.38
35	166812.18	139378.95



— — границы проектируемого лесного участка

