




План границ объекта



Масштаб 1:1000

Условные обозначения

-  - Часть границы, местоположение которой определено при выполнении кадастровых работ
-  - Характерная точка границы, сведения о которой позволяют однозначно определить ее положение на местности
- ЗОУИТ 1** - Зона с особыми условиями использования территории ЗОУИТ 1 — Первый пояс зон санитарной охраны источников водозаборных скважин МУП ЖКХ Гусь-Хрустального муниципального округа (артезианская скважина № 39090 п. Красный Октябрь, Гусь-Хрустального района Владимирской области)
- 1** - Обозначение новой характерной точки
-  - Граница кадастрового квартала

Подпись _____



Дата " 21 " 04 2026 г.

Место для оттиска печати (при наличии) лица, составившего описание местоположения границ объекта

ГРАФИЧЕСКОЕ ОПИСАНИЕ

местоположения границ населенных пунктов, территориальных зон, особо охраняемых природных территорий, зон с особыми условиями использования территории

Второй пояс зон санитарной охраны источников водозаборных скважин МУП ЖКХ Гусь-Хрустального муниципального округа (артезианская скважина № 39090 п. Красный Октябрь, Гусь-Хрустального района Владимирской области)

(наименование объекта, местоположение границ которого описано (далее - объект))

Раздел 1

Сведения об объекте

№ п/п	Характеристики объекта	Описание характеристик
1	2	3
1.	Местоположение объекта	Владимирская область, м.о Гусь-Хрустальный, поселок Красный Октябрь
2.	Площадь объекта +/- величина погрешности определения площади (Р +/- Дельта Р)	22403 +/- 52 м ²
3.	Иные характеристики объекта	-

Раздел 2

Сведения о местоположении границ объекта

1. Система координат МСК-33, зона 1

2. Сведения о характерных точках границ объекта

Обозначение характерных точек границ	Координаты, м		Метод определения координат характерной точки	Средняя квадратическая погрешность положения характерной точки (Mt), м	Описание обозначения точки на местности (при наличии)
	X	Y			
1	2	3	4	5	6
1	111779.35	255181.52	Метод спутниковых геодезических измерений	0.10	-
2	111777.83	255189.41	Метод спутниковых геодезических измерений	0.10	-
3	111775.56	255197.13	Метод спутниковых геодезических измерений	0.10	-
4	111772.57	255204.60	Метод спутниковых геодезических измерений	0.10	-
5	111768.89	255211.75	Метод спутниковых геодезических измерений	0.10	-
6	111764.54	255218.51	Метод спутниковых геодезических измерений	0.10	-
7	111759.57	255224.83	Метод спутниковых геодезических измерений	0.10	-
8	111754.02	255230.65	Метод спутниковых геодезических измерений	0.10	-
9	111747.94	255235.92	Метод спутниковых геодезических измерений	0.10	-
10	111741.39	255240.58	Метод спутниковых геодезических измерений	0.10	-
11	111734.42	255244.61	Метод спутниковых геодезических измерений	0.10	-

2. Сведения о характерных точках границ объекта

Обозначение характерных точек границ	Координаты, м		Метод определения координат характерной точки	Средняя квадратическая погрешность положения характерной точки (Mt), м	Описание обозначения точки на местности (при наличии)
	X	Y			
1	2	3	4	5	6
12	111727.11	255247.95	Метод спутниковых геодезических измерений	0.10	-
13	111719.51	255250.58	Метод спутниковых геодезических измерений	0.10	-
14	111711.69	255252.47	Метод спутниковых геодезических измерений	0.10	-
15	111703.73	255253.62	Метод спутниковых геодезических измерений	0.10	-
16	111695.70	255254.00	Метод спутниковых геодезических измерений	0.10	-
17	111687.67	255253.62	Метод спутниковых геодезических измерений	0.10	-
18	111679.71	255252.47	Метод спутниковых геодезических измерений	0.10	-
19	111671.89	255250.58	Метод спутниковых геодезических измерений	0.10	-
20	111664.29	255247.95	Метод спутниковых геодезических измерений	0.10	-
21	111656.98	255244.61	Метод спутниковых геодезических измерений	0.10	-
22	111650.01	255240.58	Метод спутниковых геодезических измерений	0.10	-
23	111643.46	255235.92	Метод спутниковых геодезических измерений	0.10	-
24	111637.38	255230.65	Метод спутниковых геодезических измерений	0.10	-

2. Сведения о характерных точках границ объекта

Обозначение характерных точек границ	Координаты, м		Метод определения координат характерной точки	Средняя квадратическая погрешность положения характерной точки (M _t), м	Описание обозначения точки на местности (при наличии)
	X	Y			
1	2	3	4	5	6
25	111631.83	255224.83	Метод спутниковых геодезических измерений	0.10	-
26	111626.86	255218.51	Метод спутниковых геодезических измерений	0.10	-
27	111622.51	255211.75	Метод спутниковых геодезических измерений	0.10	-
28	111618.83	255204.60	Метод спутниковых геодезических измерений	0.10	-
29	111615.84	255197.13	Метод спутниковых геодезических измерений	0.10	-
30	111613.57	255189.41	Метод спутниковых геодезических измерений	0.10	-
31	111612.05	255181.52	Метод спутниковых геодезических измерений	0.10	-
32	111611.29	255173.51	Метод спутниковых геодезических измерений	0.10	-
33	111611.29	255165.47	Метод спутниковых геодезических измерений	0.10	-
34	111612.05	255157.46	Метод спутниковых геодезических измерений	0.10	-
35	111613.57	255149.57	Метод спутниковых геодезических измерений	0.10	-
36	111615.84	255141.85	Метод спутниковых геодезических измерений	0.10	-
37	111618.83	255134.38	Метод спутниковых геодезических измерений	0.10	-

2. Сведения о характерных точках границ объекта

Обозначение характерных точек границ	Координаты, м		Метод определения координат характерной точки	Средняя квадратическая погрешность положения характерной точки (Mt), м	Описание обозначения точки на местности (при наличии)
	X	Y			
1	2	3	4	5	6
38	111622.51	255127.24	Метод спутниковых геодезических измерений	0.10	-
39	111626.86	255120.47	Метод спутниковых геодезических измерений	0.10	-
40	111631.83	255114.15	Метод спутниковых геодезических измерений	0.10	-
41	111637.38	255108.33	Метод спутниковых геодезических измерений	0.10	-
42	111643.46	255103.06	Метод спутниковых геодезических измерений	0.10	-
43	111650.01	255098.40	Метод спутниковых геодезических измерений	0.10	-
44	111656.98	255094.37	Метод спутниковых геодезических измерений	0.10	-
45	111664.29	255091.03	Метод спутниковых геодезических измерений	0.10	-
46	111671.89	255088.40	Метод спутниковых геодезических измерений	0.10	-
47	111679.71	255086.51	Метод спутниковых геодезических измерений	0.10	-
48	111687.67	255085.36	Метод спутниковых геодезических измерений	0.10	-
49	111695.70	255084.98	Метод спутниковых геодезических измерений	0.10	-
50	111703.73	255085.36	Метод спутниковых геодезических измерений	0.10	-

2. Сведения о характерных точках границ объекта

Обозначение характерных точек границ	Координаты, м		Метод определения координат характерной точки	Средняя квадратическая погрешность положения характерной точки (Mt), м	Описание обозначения точки на местности (при наличии)
	X	Y			
1	2	3	4	5	6
51	111711.69	255086.51	Метод спутниковых геодезических измерений	0.10	-
52	111719.51	255088.40	Метод спутниковых геодезических измерений	0.10	-
53	111727.11	255091.03	Метод спутниковых геодезических измерений	0.10	-
54	111734.42	255094.37	Метод спутниковых геодезических измерений	0.10	-
55	111741.39	255098.40	Метод спутниковых геодезических измерений	0.10	-
56	111747.94	255103.06	Метод спутниковых геодезических измерений	0.10	-
57	111754.02	255108.33	Метод спутниковых геодезических измерений	0.10	-
58	111759.57	255114.15	Метод спутниковых геодезических измерений	0.10	-
59	111764.54	255120.47	Метод спутниковых геодезических измерений	0.10	-
60	111768.89	255127.24	Метод спутниковых геодезических измерений	0.10	-
61	111772.57	255134.38	Метод спутниковых геодезических измерений	0.10	-
62	111775.56	255141.85	Метод спутниковых геодезических измерений	0.10	-
63	111777.83	255149.57	Метод спутниковых геодезических измерений	0.10	-

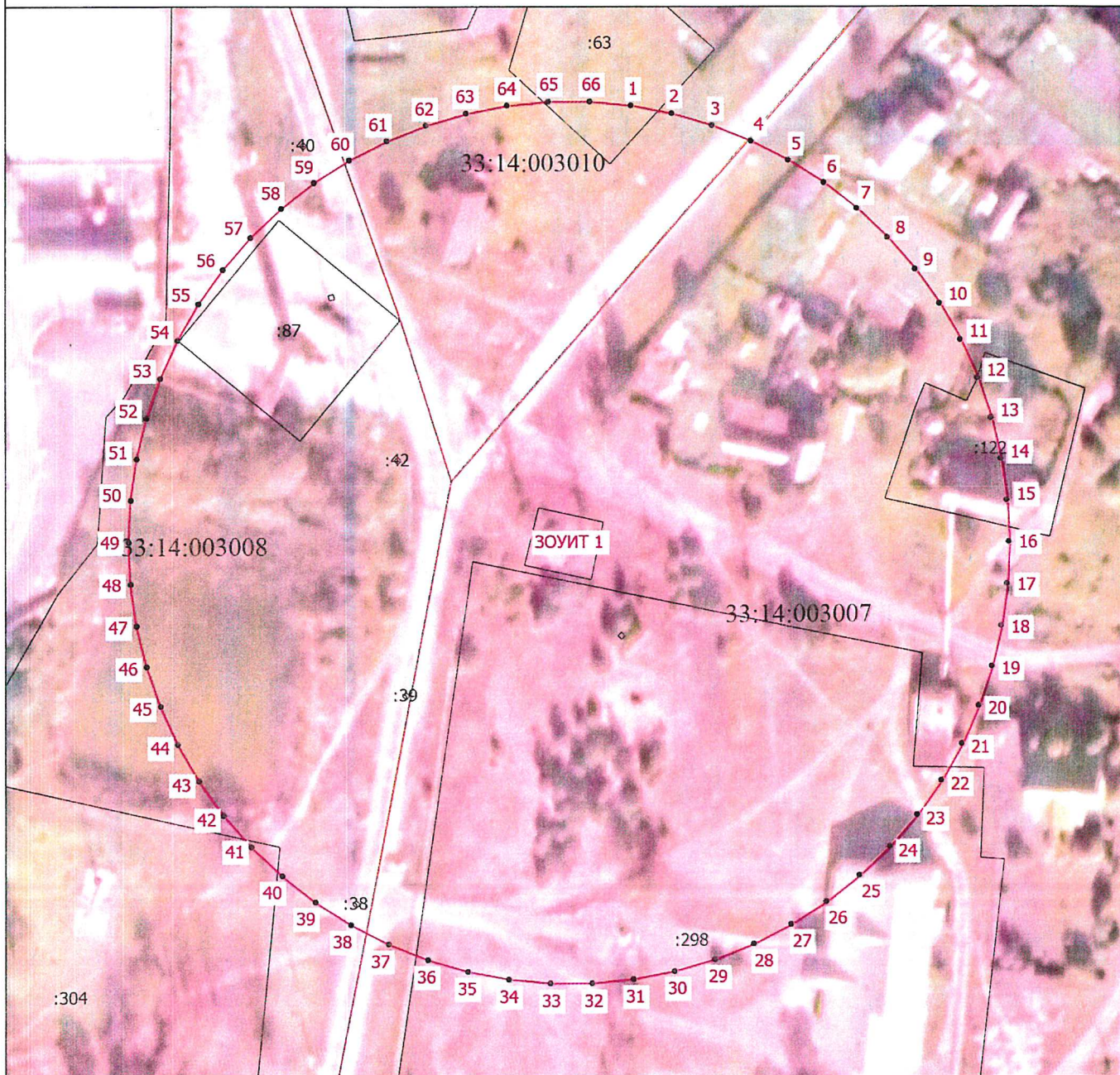
2. Сведения о характерных точках границ объекта

Обозначение характерных точек границ	Координаты, м		Метод определения координат характерной точки	Средняя квадратическая погрешность положения характерной точки (Mt), м	Описание обозначения точки на местности (при наличии)
	X	Y			
1	2	3	4	5	6
64	111779.35	255157.46	Метод спутниковых геодезических измерений	0.10	-
65	111780.11	255165.47	Метод спутниковых геодезических измерений	0.10	-
66	111780.11	255173.51	Метод спутниковых геодезических измерений	0.10	-
1	111779.35	255181.52	Метод спутниковых геодезических измерений	0.10	-

3. Сведения о характерных точках части (частей) границы объекта

Обозначение характерных точек части границы	Координаты, м		Метод определения координат характерной точки	Средняя квадратическая погрешность положения характерной точки (Mt), м	Описание обозначения точки на местности (при наличии)
	X	Y			
1	2	3	4	5	6
-	-	-	-	-	-

План границ объекта



Масштаб 1:1200

Условные обозначения

- - Часть границы, местоположение которой определено при выполнении кадастровых работ
- - Характерная точка границы, сведения о которой позволяют однозначно определить ее положение на местности
- ЗОУИТ 1** - Зона с особыми условиями использования территории ЗОУИТ 1 — Второй пояс зон санитарной охраны источников водозаборных скважин МУП ЖКХ Гусь-Хрустального муниципального округа (артезианская скважина № 39090 п. Красный Октябрь, Гусь-Хрустального района Владимирской области)
- 1** - Обозначение новой характерной точки
- - Граница кадастрового квартала

Подпись _____



Дата 21 " 04 2026 г.

Место для оттиска печати (при наличии) лица, составившего описание местоположения границ объекта

ГРАФИЧЕСКОЕ ОПИСАНИЕ

местоположения границ населенных пунктов, территориальных зон, особо охраняемых природных территорий, зон с особыми условиями использования территории

Третий пояс зон санитарной охраны источников водозаборных скважин МУП ЖКХ Гусь-Хрустального муниципального округа (артезианская скважина № 39090 п. Красный Октябрь, Гусь-Хрустального района Владимирской области)

(наименование объекта, местоположение границ которого описано (далее - объект))

Раздел 1

Сведения об объекте

№ п/п	Характеристики объекта	Описание характеристик
1	2	3
1.	Местоположение объекта	Владимирская область, м.о Гусь-Хрустальный, поселок Красный Октябрь
2.	Площадь объекта +/- величина погрешности определения площади (Р +/- Дельта Р)	1122171 +/- 371 м ²
3.	Иные характеристики объекта	-

Раздел 2

Сведения о местоположении границ объекта

1. Система координат МСК-33, зона 1

2. Сведения о характерных точках границ объекта

Обозначение характерных точек границ	Координаты, м		Метод определения координат характерной точки	Средняя квадратическая погрешность положения характерной точки (Mt), м	Описание обозначения точки на местности (при наличии)
	X	Y			
1	2	3	4	5	6
1	112292.53	255207.04	Метод спутниковых геодезических измерений	0.10	-
2	112287.29	255256.85	Метод спутниковых геодезических измерений	0.10	-
3	112277.91	255306.05	Метод спутниковых геодезических измерений	0.10	-
4	112264.44	255354.29	Метод спутниковых геодезических измерений	0.10	-
5	112246.98	255401.23	Метод спутниковых геодезических измерений	0.10	-
6	112225.66	255446.55	Метод спутниковых геодезических измерений	0.10	-
7	112200.62	255489.92	Метод спутниковых геодезических измерений	0.10	-
8	112172.03	255531.05	Метод спутниковых геодезических измерений	0.10	-
9	112140.11	255569.64	Метод спутниковых геодезических измерений	0.10	-
10	112105.07	255605.42	Метод спутниковых геодезических измерений	0.10	-
11	112067.15	255638.15	Метод спутниковых геодезических измерений	0.10	-

2. Сведения о характерных точках границ объекта					
Обозначение характерных точек границ	Координаты, м		Метод определения координат характерной точки	Средняя квадратическая погрешность положения характерной точки (Mt), м	Описание обозначения точки на местности (при наличии)
	X	Y			
1	2	3	4	5	6
12	112026.63	255667.59	Метод спутниковых геодезических измерений	0.10	-
13	111983.79	255693.53	Метод спутниковых геодезических измерений	0.10	-
14	111938.93	255715.80	Метод спутниковых геодезических измерений	0.10	-
15	111892.37	255734.24	Метод спутниковых геодезических измерений	0.10	-
16	111844.42	255748.71	Метод спутниковых геодезических измерений	0.10	-
17	111795.43	255759.13	Метод спутниковых геодезических измерений	0.10	-
18	111745.74	255765.40	Метод спутниковых геодезических измерений	0.10	-
19	111695.70	255767.50	Метод спутниковых геодезических измерений	0.10	-
20	111645.66	255765.40	Метод спутниковых геодезических измерений	0.10	-
21	111595.97	255759.13	Метод спутниковых геодезических измерений	0.10	-
22	111546.98	255748.71	Метод спутниковых геодезических измерений	0.10	-
23	111499.03	255734.24	Метод спутниковых геодезических измерений	0.10	-
24	111452.47	255715.80	Метод спутниковых геодезических измерений	0.10	-

2. Сведения о характерных точках границ объекта

Обозначение характерных точек границ	Координаты, м		Метод определения координат характерной точки	Средняя квадратическая погрешность положения характерной точки (Mf), м	Описание обозначения точки на местности (при наличии)
	X	Y			
1	2	3	4	5	6
25	111407.61	255693.53	Метод спутниковых геодезических измерений	0.10	-
26	111364.77	255667.59	Метод спутниковых геодезических измерений	0.10	-
27	111324.25	255638.15	Метод спутниковых геодезических измерений	0.10	-
28	111286.33	255605.42	Метод спутниковых геодезических измерений	0.10	-
29	111251.29	255569.64	Метод спутниковых геодезических измерений	0.10	-
30	111219.37	255531.05	Метод спутниковых геодезических измерений	0.10	-
31	111190.78	255489.92	Метод спутниковых геодезических измерений	0.10	-
32	111165.74	255446.55	Метод спутниковых геодезических измерений	0.10	-
33	111144.42	255401.23	Метод спутниковых геодезических измерений	0.10	-
34	111126.96	255354.29	Метод спутниковых геодезических измерений	0.10	-
35	111113.49	255306.05	Метод спутниковых геодезических измерений	0.10	-
36	111104.11	255256.85	Метод спутниковых геодезических измерений	0.10	-
37	111098.87	255207.04	Метод спутниковых геодезических измерений	0.10	-

2. Сведения о характерных точках границ объекта					
Обозначение характерных точек границ	Координаты, м		Метод определения координат характерной точки	Средняя квадратическая погрешность положения характерной точки (M _t), м	Описание обозначения точки на местности (при наличии)
	X	Y			
1	2	3	4	5	6
38	111097.82	255156.97	Метод спутниковых геодезических измерений	0.10	-
39	111100.97	255106.98	Метод спутниковых геодезических измерений	0.10	-
40	111108.28	255057.43	Метод спутниковых геодезических измерений	0.10	-
41	111119.72	255008.67	Метод спутниковых геодезических измерений	0.10	-
42	111135.20	254961.04	Метод спутниковых геодезических измерений	0.10	-
43	111154.60	254914.87	Метод спутниковых геодезических измерений	0.10	-
44	111177.81	254870.49	Метод спутниковых геодезических измерений	0.10	-
45	111204.64	254828.20	Метод спутниковых геодезических измерений	0.10	-
46	111234.93	254788.30	Метод спутниковых геодезических измерений	0.10	-
47	111268.44	254751.08	Метод спутниковых геодезических измерений	0.10	-
48	111304.95	254716.80	Метод спутниковых геодезических измерений	0.10	-
49	111344.20	254685.69	Метод спутниковых геодезических измерений	0.10	-
50	111385.91	254657.97	Метод спутниковых геодезических измерений	0.10	-

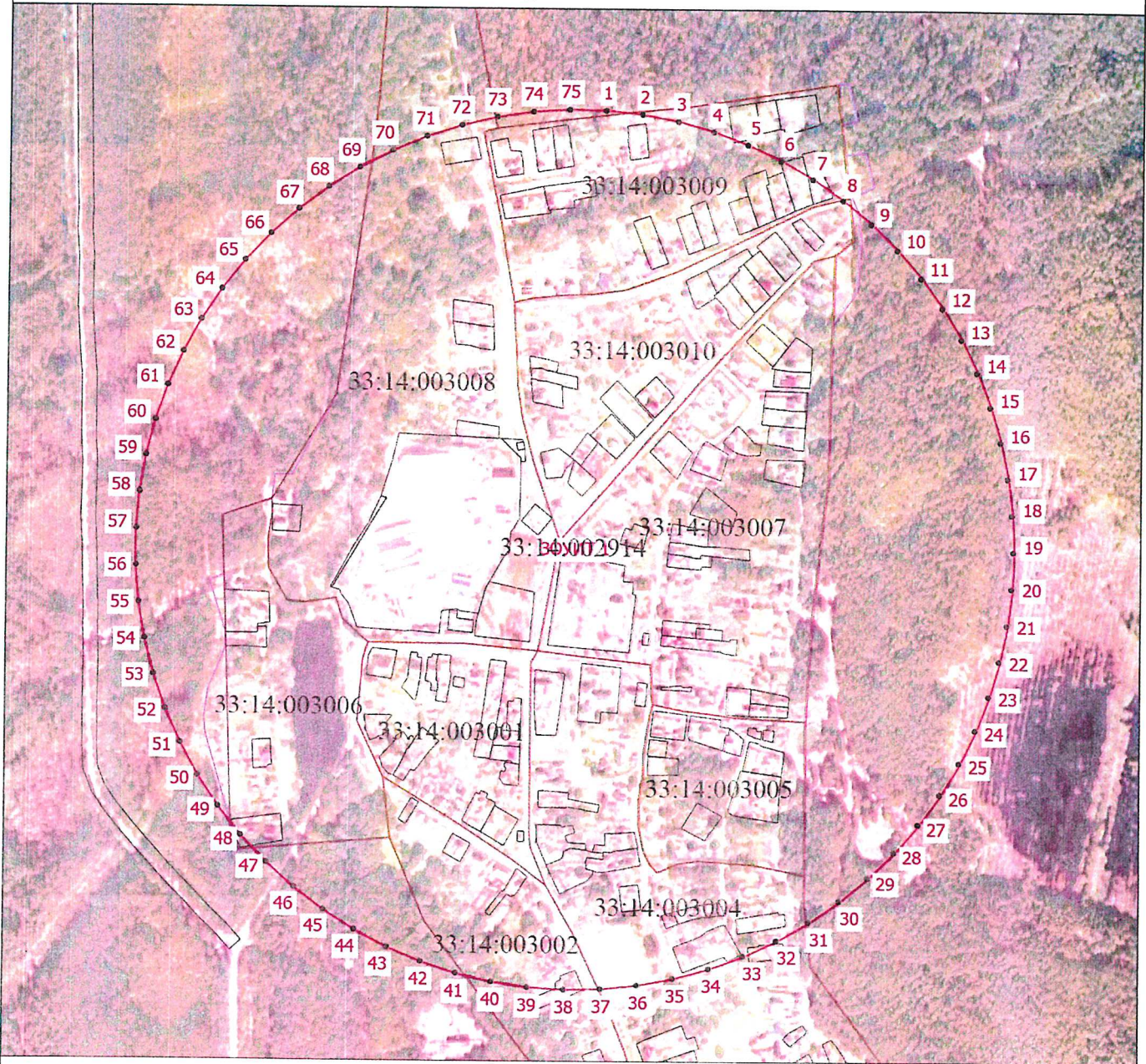
2. Сведения о характерных точках границ объекта

Обозначение характерных точек границ	Координаты, м		Метод определения координат характерной точки	Средняя квадратическая погрешность положения характерной точки (Mт), м	Описание обозначения точки на местности (при наличии)
	X	Y			
1	2	3	4	5	6
51	111429.80	254633.85	Метод спутниковых геодезических измерений	0.10	-
52	111475.56	254613.47	Метод спутниковых геодезических измерений	0.10	-
53	111522.86	254597.00	Метод спутниковых геодезических измерений	0.10	-
54	111571.37	254584.55	Метод спутниковых геодезических измерений	0.10	-
55	111620.75	254576.20	Метод спутниковых геодезических измерений	0.10	-
56	111670.66	254572.00	Метод спутниковых геодезических измерений	0.10	-
57	111720.74	254572.00	Метод спутниковых геодезических измерений	0.10	-
58	111770.65	254576.20	Метод спутниковых геодезических измерений	0.10	-
59	111820.03	254584.55	Метод спутниковых геодезических измерений	0.10	-
60	111868.54	254597.00	Метод спутниковых геодезических измерений	0.10	-
61	111915.84	254613.47	Метод спутниковых геодезических измерений	0.10	-
62	111961.60	254633.85	Метод спутниковых геодезических измерений	0.10	-
63	112005.49	254657.97	Метод спутниковых геодезических измерений	0.10	-

2. Сведения о характерных точках границ объекта

Обозначение характерных точек границ	Координаты, м		Метод определения координат характерной точки	Средняя квадратическая погрешность положения характерной точки (M), м	Описание обозначения точки на местности (при наличии)
	X	Y			
1	2	3	4	5	6
64	112047.20	254685.69	Метод спутниковых геодезических измерений	0.10	-
65	112086.45	254716.80	Метод спутниковых геодезических измерений	0.10	-
66	112122.96	254751.08	Метод спутниковых геодезических измерений	0.10	-
67	112156.47	254788.30	Метод спутниковых геодезических измерений	0.10	-
68	112186.76	254828.20	Метод спутниковых геодезических измерений	0.10	-
69	112213.59	254870.49	Метод спутниковых геодезических измерений	0.10	-
70	112236.80	254914.87	Метод спутниковых геодезических измерений	0.10	-
71	112256.20	254961.04	Метод спутниковых геодезических измерений	0.10	-
72	112271.68	255008.67	Метод спутниковых геодезических измерений	0.10	-
73	112283.12	255057.43	Метод спутниковых геодезических измерений	0.10	-
74	112290.43	255106.98	Метод спутниковых геодезических измерений	0.10	-
75	112293.58	255156.97	Метод спутниковых геодезических измерений	0.10	-
1	112292.53	255207.04	Метод спутниковых геодезических измерений	0.10	-

План границ объекта



Масштаб 1:8600

Условные обозначения

- Часть границы, местоположение которой определено при выполнении кадастровых работ
- Характерная точка границы, сведения о которой позволяют однозначно определить ее положение на местности
- ЗОУИТ 1 - Зона с особыми условиями использования территории ЗОУИТ 1 — Третий пояс зон санитарной охраны источников водозаборных скважин МУП ЖКХ Гусь-Хрустального муниципального округа (артезианская скважина № 39090 п. Красный Октябрь, Гусь-Хрустального района Владимирской области)
- 1 - Обозначение новой характерной точки
- Граница кадастрового квартала
- Граница населенного пункта

Подпись _____



Дата " 21 " 2016 г.



Место для оттиска печати (при наличии) лица, составившего описание местоположения границ объекта

Режим зон санитарной охраны скважин № 2748/148, 3540/202, 39090
МУП ЖКХ Гусь-Хрустального муниципального округа

1. На территории первого пояса зон санитарной охраны (далее ЗСО) запрещается:

1.1 все виды строительства, не имеющие непосредственного отношения к эксплуатации, расширению, реконструкции водопроводных сооружений;

1.2 прокладка трубопроводов различного назначения, размещение жилых и хозяйственно-бытовых зданий, проживание людей;

1.3 посадка высокоствольных деревьев;

1.4 применение ядохимикатов и удобрений.

2. На территории второго, третьего пояса ЗСО запрещается:

2.1 размещение складов горюче-смазочных материалов, ядохимикатов, минеральных удобрений, накопителей промстоков, шламохранилищ и других объектов, обуславливающих опасность химического загрязнения подземных вод;

2.2 закачка отработанных вод в подземные горизонты, подземное складирование твердых отходов и разработка недр земли;

2.3 размещение кладбищ, скотомогильников, скотопрогонов, полей ассенизации, полей фильтрации, навозохранилищ, силосных траншей, животноводческих и птицеводческих предприятий и других объектов, обуславливающих опасность микробного загрязнения подземных вод;

2.4 применение удобрений и ядохимикатов, рубка леса главного пользования.

3. На территории первого пояса ЗСО необходимо предусмотреть следующие мероприятия:

3.1 территория должна быть спланирована для отвода поверхностного стока за ее пределы, озеленена, огорожена и обеспечена охраной, дорожки к сооружениям должны иметь твердое покрытие;

3.2 водопроводные сооружения должны быть оборудованы с учетом предотвращения возможности загрязнения питьевой воды через оголовки и устья скважин, люки и переливные трубы резервуаров и устройства заливки насосов;

3.3 все водозаборы должны быть оборудованы аппаратурой для систематического контроля соответствия фактического дебита при эксплуатации водопровода проектной производительности.

4. На территории второго, третьего пояса ЗСО необходимо предусмотреть следующие мероприятия:

4.1 бурение новых скважин и новое строительство, связанное с нарушением почвенного покрова, производится при обязательном согласовании с ТО ФС «Роспотребнадзора», органами и учреждениями экологического и геологического контроля;

4.2 выявление, ликвидация (восстановление) всех старых, бездействующих, дефектных или неправильно эксплуатируемых скважин, представляющих опасность в отношении возможности загрязнения водоносного горизонта;

4.3 Уборные, помойные ямы, навозохранилища, приемники мусора, расположенные ближе 20 м от ближайшего водовода, должны быть перенесены в другое место.

