



Департамент природопользования
и охраны окружающей среды
Владимирской области

ПОСТАНОВЛЕНИЕ

г. Владимир

« 22 » февраля 2022 г.

№ 26

*Об установлении зон санитарной охраны источников
хозяйственно-питьевого водоснабжения
МУП о. Муром «Водопровод и канализация»*

В соответствии с пунктом 5 статьи 18 Федерального закона от 30.03.1999 № 52-ФЗ «О санитарно-эпидемиологическом благополучии населения», постановлением Департамента природопользования и охраны окружающей среды Владимирской области от 18.06.2020 № 78 «О Порядке установления, изменения, прекращения зон санитарной охраны источников питьевого и хозяйственно-бытового водоснабжения», Положением о Департаменте природопользования и охраны окружающей среды Владимирской области, утвержденным постановлением Губернатора области от 01.02.2006 № 63 и, рассмотрев проект зон санитарной охраны скважин № 1, 71383 (№2), 3, 4, 5, М-50-87 (№6), 71384-бис (№7), 71381 (№8), 3818/179 (№9) МУП о. Муром «Водопровод и канализация» в д. Александровка Муромского района Владимирской области, **п о с т а н о в л я ю :**

1. Установить зоны санитарной охраны источников хозяйственно-питьевого водоснабжения скважин № 1, 71383 (№2), 3, 4, 5, М-50-87 (№6), 71384-бис (№7), 71381 (№8), 3818/179 (№9) МУП о. Муром «Водопровод и канализация» в д. Александровка Муромского района Владимирской области.

2. Установить границы зон санитарной охраны в соответствии с картами (планами) зон санитарной охраны (Приложение № 1).

3. Установить режим зон санитарной охраны в соответствии с Приложением № 2.

4. Настоящее постановление вступает в силу со дня его официального опубликования.

Директор Департамента



Т.Л. Клименко

Описание местоположения границ		
<u>Зоны с особыми условиями использования территорий –</u> <u>зоны санитарной охраны подземного источника питьевого водоснабжения</u> <u>скважины №1 (№1) первого пояса (строгого режима),</u> <u>МУП округа Муром «Водопровод и канализация», расположенная по адресу:</u> <u>Владимирская область, Муромский район, д.Александровка</u> <u>(наименование объекта)</u>		
Сведения зоны с особыми условиями использования территорий		
N п/п	Характеристики зоны с особыми условиями использования территорий	Описание характеристик
1	2	3
1.	Местоположение зоны с особыми условиями использования территорий	Владимирская область, Муромский район, д. Александровка
2.	Площадь зоны с особыми условиями использования территорий +/- величина погрешности определения площади (Р +/- Дельта Р)	2813 кв. м. +/- 464 кв. м.
3.	Иные характеристики зоны с особыми условиями использования территорий	<p>зона санитарной охраны подземного источника питьевого водоснабжения скважины №1 (№1) первого пояса (строгого режима)</p> <p>запрещается:</p> <ol style="list-style-type: none"> 1. все виды строительства, не имеющие непосредственного отношения к эксплуатации, расширению, реконструкции водозаборных сооружений, в том числе прокладка трубопроводов различного назначения; 2. посадка высокоствольных деревьев, применение ядохимикатов и удобрений; 3. размещение жилых и хозяйственно-бытовых зданий, проживание людей. <p>предусмотреть:</p> <ol style="list-style-type: none"> 1. территория должна быть спланирована для отвода поверхностного стока за ее пределы, озеленена, огорожена и обеспечена охраной. Дорожки к сооружениям должны иметь твердое покрытие; 2. здания должны быть оборудованы канализацией с отведением сточных вод в ближайшую систему бытовой или производственной канализации или на местные станции очистных сооружений, расположенные за пределами пояса ЗСО с учетом санитарного состояния территории второго пояса; 3. водопроводные сооружения должны быть оборудованы с учетом предотвращения возможности загрязнения питьевой воды через оголовки и устья скважин, люки, переливные трубы резервуаров и устройства заливки насосов; 4. все водозаборы должны быть оборудованы аппаратурой для систематического контроля соответствия фактического дебита при эксплуатации водопровода проектной производительности. <p>ЗСО подземного источника питьевого водоснабжения скважины №1 (№1) первого пояса (строгого режима) проходит от устья скважины радиусом 30м.</p>

Описание местоположения границ

**Зоны с особыми условиями использования территорий –
зоны санитарной охраны подземного источника питьевого водоснабжения
скважины №1 (№1) первого пояса (строгого режима),
МУП округа Муром «Водопровод и канализация», расположенная по адресу:
Владимирская область, Муромский район, д.Александровка
(наименование объекта)**

Сведения зоны с особыми условиями использования территорий

N п/п	Характеристики зоны с особыми условиями использования территорий	Описание характеристик
1	2	3
1.	Местоположение зоны с особыми условиями использования территорий	Владимирская область, Муромский район, д.Александровка
2.	Площадь зоны с особыми условиями использования территорий +/- величина погрешности определения площади (Р +/- Дельта Р)	2813 кв.м. +/- 464 кв.м.
3.	Иные характеристики зоны с особыми условиями использования территорий	<p>зона санитарной охраны подземного источника питьевого водоснабжения скважины №1 (№1) первого пояса (строгого режима) запрещается:</p> <ol style="list-style-type: none"> 1. все виды строительства, не имеющие непосредственного отношения к эксплуатации, расширению, реконструкции водозаборных сооружений, в том числе прокладка трубопроводов различного назначения; 2. посадка высокоствольных деревьев, применение ядохимикатов и удобрений; 3. размещение жилых и хозяйственно-бытовых зданий, проживание людей. <p>предусмотреть:</p> <ol style="list-style-type: none"> 1. территория должна быть спланирована для отвода поверхностного стока за ее пределы, озеленена, огорожена и обеспечена охраной. Дорожки к сооружениям должны иметь твердое покрытие; 2. здания должны быть оборудованы канализацией с отведением сточных вод в ближайшую систему бытовой или производственной канализации или на местные станции очистных сооружений, расположенные за пределами пояса ЗСО с учетом санитарного состояния территории второго пояса; 3. водопроводные сооружения должны быть оборудованы с учетом предотвращения возможности загрязнения питьевой воды через оголовки и устья скважин, люки, переливные трубы резервуаров и устройства заливки насосов; 4. все водозаборы должны быть оборудованы аппаратурой для систематического контроля соответствия фактического дебита при эксплуатации водопровода проектной производительности. <p>ЗСО подземного источника питьевого водоснабжения скважины №1 (№1) первого пояса (строгого режима) проходит от устья скважины радиусом 30м.</p>

Описание местоположения границ

**Зоны с особыми условиями использования территорий –
зоны санитарной охраны подземного источника питьевого водоснабжения
скважины №1 (№1) первого пояса (строгого режима),
МУП округа Муром «Водопровод и канализация», расположенная по адресу:
Владимирская область, Муромский район, д.Александровка
(наименование объекта)**

Сведения о местоположении границ зоны с особыми условиями использования территорий

1. Система координат: МСК-33, зона 1

2. Сведения о характерных точках границ зоны с особыми условиями использования территорий

Обозначение характерных точек границ	Координаты, м		Метод определения координат и средняя квадратическая погрешность положения характерной точки (M t), м	Описание закрепле- ния точки
	X	Y		
1	2	3	4	5
1	133178,48	321297,88	Аналитический 2.5	-
2	133181,03	321302,62	Аналитический 2.5	-
3	133182,69	321307,73	Аналитический 2.5	-
4	133183,41	321313,06	Аналитический 2.5	-
5	133183,17	321318,44	Аналитический 2.5	-
6	133181,97	321323,68	Аналитический 2.5	-
7	133179,86	321328,63	Аналитический 2.5	-
8	133176,89	321333,11	Аналитический 2.5	-
9	133173,18	321337,00	Аналитический 2.5	-
10	133168,83	321340,16	Аналитический 2.5	-
11	133163,98	321342,50	Аналитический 2.5	-
12	133158,80	321343,93	Аналитический 2.5	-
13	133153,44	321344,41	Аналитический 2.5	-
14	133148,08	321343,93	Аналитический 2.5	-
15	133142,90	321342,50	Аналитический 2.5	-
16	133138,05	321340,16	Аналитический 2.5	-
17	133133,70	321337,00	Аналитический 2.5	-
18	133129,99	321333,11	Аналитический 2.5	-
19	133127,02	321328,63	Аналитический 2.5	-
20	133124,91	321323,68	Аналитический 2.5	-
21	133123,71	321318,44	Аналитический 2.5	-
22	133123,47	321313,06	Аналитический 2.5	-
23	133124,19	321307,73	Аналитический 2.5	-
24	133125,85	321302,62	Аналитический 2.5	-
25	133128,40	321297,88	Аналитический 2.5	-
26	133131,76	321293,68	Аналитический 2.5	-
27	133135,81	321290,14	Аналитический 2.5	-
28	133140,42	321287,38	Аналитический 2.5	-
29	133145,46	321285,49	Аналитический 2.5	-
30	133150,75	321284,53	Аналитический 2.5	-
31	133156,13	321284,53	Аналитический 2.5	-
32	133161,42	321285,49	Аналитический 2.5	-
33	133166,46	321287,38	Аналитический 2.5	-
34	133171,07	321290,14	Аналитический 2.5	-
35	133175,12	321293,68	Аналитический 2.5	-
1	133178,48	321297,88	Аналитический 2.5	-

Описание местоположения границ

**Зоны с особыми условиями использования территорий –
зоны санитарной охраны подземного источника питьевого водоснабжения
скважины №1 (№1) первого пояса (строгого режима),
МУП округа Муром «Водопровод и канализация», расположенная по адресу:
Владимирская область, Муромский район, д.Александровка
(наименование объекта)**

Сведения о местоположении границ зоны с особыми условиями использования территорий

3. Сведения о частях границ зоны с особыми условиями использования территорий

Обозначение части границ		Описание прохождения части границ
от точки	до точки	
1	2	3
-	-	-

**Описание местоположения границ
Зоны с особыми условиями использования территорий –
зоны санитарной охраны подземного источника питьевого водоснабжения
скважины №1 (№1) первого пояса (строгиего режима),
МУП округа Муром «Водопровод и канализация», расположенная по адресу:
Владимирская область, Муромский район, д.Александровка
(наименование объекта)**

План границ зоны с особыми условиями использования территорий



М 1:1500

Условные обозначения:

- Граница зоны
● 5 Характерная точка, номер



Кадастровый инженер
33-11-132

(Handwritten signature of Tatiana Mishchenko)

Т.А. Мищенко

«12» 01. 2021г

ОПИСАНИЕ МЕСТОПОЛОЖЕНИЯ ГРАНИЦ

Описание местоположения границ зоны с особыми условиями использования территорий-зоны санитарной охраны подземного источника питьевого водоснабжения скважины №1 (1) второго пояса, МУП округа Муром "Водопровод и канализация", расположенная по адресу: Владимирская область, Муромский район, д.Александровка

(наименование объекта, местоположение границ которого описано (далее - объект))

Раздел 1

Сведения об объекте

№ п/п	Характеристики объекта	Описание характеристик
1	2	3
1.	Местоположение объекта	Владимирская область, район Муромский, деревня Александровка
2.	Площадь объекта +/- величина погрешности определения площади (Р +/- Дельта Р)	221095 +/- 4114 м ²
3.	Иные характеристики объекта	ЗСО подземного источника питьевого водоснабжения скважины №1 (№1) второго пояса проходит от устья скважины радиусом 266м.

Раздел 2

Сведения о местоположении границ объекта

1. Система координат МСК-33, зона I

2. Сведения о характерных точках границ объекта

Обозначение характерных точек границ	Координаты, м		Метод определения координат характерной точки	Средняя квадратическая погрешность положения характерной точки (M ₀), м	Описание обозначения точки на местности (при наличии)
	X	Y			
1	2	3	4	5	6
1	133375.73	321167.87	Аналитический метод	2.5	Закрепление отсутствует
2	133398.32	321209.87	Аналитический метод	2.5	Закрепление отсутствует
3	133413.06	321255.22	Аналитический метод	2.5	Закрепление отсутствует
4	133419.46	321302.48	Аналитический метод	2.5	Закрепление отсутствует
5	133417.32	321350.12	Аналитический метод	2.5	Закрепление отсутствует
6	133406.71	321396.61	Аналитический метод	2.5	Закрепление отсутствует
7	133387.97	321440.46	Аналитический метод	2.5	Закрепление отсутствует
8	133361.70	321480.26	Аналитический метод	2.5	Закрепление отсутствует
9	133328.74	321514.73	Аналитический метод	2.5	Закрепление отсутствует
10	133290.16	321542.76	Аналитический метод	2.5	Закрепление отсутствует
11	133247.20	321563.45	Аналитический метод	2.5	Закрепление отсутствует
12	133201.23	321576.14	Аналитический метод	2.5	Закрепление отсутствует
13	133153.73	321580.41	Аналитический метод	2.5	Закрепление отсутствует
14	133106.23	321576.14	Аналитический метод	2.5	Закрепление отсутствует
15	133060.26	321563.45	Аналитический метод	2.5	Закрепление отсутствует
16	133017.30	321542.76	Аналитический метод	2.5	Закрепление отсутствует
17	132978.72	321514.73	Аналитический метод	2.5	Закрепление отсутствует
18	132945.76	321480.26	Аналитический метод	2.5	Закрепление отсутствует
19	132919.49	321440.46	Аналитический метод	2.5	Закрепление отсутствует
20	132900.75	321396.61	Аналитический метод	2.5	Закрепление отсутствует
21	132890.14	321350.12	Аналитический метод	2.5	Закрепление отсутствует
22	132888.00	321302.48	Аналитический метод	2.5	Закрепление отсутствует

2. Сведения о характерных точках границ объекта					
Обозначение характерных точек границ	Координаты, м		Метод определения координат характерной точки	Средняя квадратическая погрешность положения характерной точки (Mt), м	Описание обозначения точки на местности (при наличии)
	X	Y			
1	2	3	4	5	6
23	132894.40	321255.22	Аналитический метод	2.5	Закрепление отсутствует
24	132909.14	321209.87	Аналитический метод	2.5	Закрепление отсутствует
25	132931.73	321167.87	Аналитический метод	2.5	Закрепление отсутствует
26	132961.47	321130.59	Аналитический метод	2.5	Закрепление отсутствует
27	132997.38	321099.21	Аналитический метод	2.5	Закрепление отсутствует
28	133038.32	321074.75	Аналитический метод	2.5	Закрепление отсутствует
29	133082.96	321058.00	Аналитический метод	2.5	Закрепление отсутствует
30	133129.89	321049.48	Аналитический метод	2.5	Закрепление отсутствует
31	133177.57	321049.48	Аналитический метод	2.5	Закрепление отсутствует
32	133224.50	321058.00	Аналитический метод	2.5	Закрепление отсутствует
33	133269.14	321074.75	Аналитический метод	2.5	Закрепление отсутствует
34	133310.08	321099.21	Аналитический метод	2.5	Закрепление отсутствует
35	133345.99	321130.59	Аналитический метод	2.5	Закрепление отсутствует
1	133375.73	321167.87	Аналитический метод	2.5	Закрепление отсутствует
3. Сведения о характерных точках части (частей) границы объекта					
Обозначение характерных точек части границы	Координаты, м		Метод определения координат характерной точки	Средняя квадратическая погрешность положения характерной точки (Mt), м	Описание обозначения точки на местности (при наличии)
	X	Y			
1	2	3	4	5	6
-	-	-	-	-	-

**Текстовое описание местоположения границ
населенных пунктов, территориальных зон, особо охраняемых природных
территорий, зон с особыми условиями использования территорий**

Прохождение границы		Описание прохождения границы
от точки	до точки	
1	2	3
-	-	-

--	--	--

**Описание местоположения границ
Зоны с особыми условиями использования территорий –
зоны санитарной охраны подземного источника питьевого водоснабжения
скважины №1 (№1) второго пояса,
МУП округа Муром «Водопровод и канализация», расположенная по адресу:
Владимирская область, Муромский район, д.Александровка
(наименование объекта)**

План границ зоны с особыми условиями использования территорий



М 1:8000

Условные обозначения:

Граница зоны
Характерная точка, номер

• 5

Кадастровый инженер
33-11-132



Т.А. Мищенко

« 12 » 01. 2022г

ОПИСАНИЕ МЕСТОПОЛОЖЕНИЯ ГРАНИЦ

Описание местоположения границ зоны с особыми условиями использования территорий-зоны санитарной охраны подземного источника питьевого водоснабжения скважины №1 (1) третьего пояса, МУП округа Муром "Водопровод и канализация", расположенная по адресу: Владимирская область, Муромский район, д.Александровка

(наименование объекта, местоположение границ которого описано (далее - объект))

Раздел 1

Сведения об объекте

№ п/п	Характеристики объекта	Описание характеристик
1	2	3
1.	Местоположение объекта	Владимирская область, район Муромский, деревня Александровка
2.	Площадь объекта +/- величина погрешности определения площади (Р +/- Дельта Р)	11055859 +/- 29094 м ²
3.	Иные характеристики объекта	ЗСО подземного источника питьевого водоснабжения скважины №1 (№1) третьего пояса проходит от устья скважины радиусом 1881м.

Раздел 2

Сведения о местоположении границ объекта

1. Система координат МСК-33, зона 1

2. Сведения о характерных точках границ объекта

Обозначение характерных точек границ	Координаты, м		Метод определения координат характерной точки	Средняя квадратическая погрешность положения характерной точки (M _t), м	Описание обозначения точки на местности (при наличии)
	X	Y			
1	2	3	4	5	6
1	134723.56	320278.17	Аналитический метод	2.5	Закрепление отсутствует
2	134883.36	320575.13	Аналитический метод	2.5	Закрепление отсутствует
3	134987.57	320895.85	Аналитический метод	2.5	Закрепление отсутствует
4	135032.84	321230.02	Аналитический метод	2.5	Закрепление отсутствует
5	135017.71	321566.90	Аналитический метод	2.5	Закрепление отсутствует
6	134942.67	321895.67	Аналитический метод	2.5	Закрепление отсутствует
7	134810.13	322205.76	Аналитический метод	2.5	Закрепление отсутствует
8	134624.36	322487.19	Аналитический метод	2.5	Закрепление отсутствует
9	134391.31	322730.94	Аналитический метод	2.5	Закрепление отсутствует
10	134118.49	322929.15	Аналитический метод	2.5	Закрепление отсутствует
11	133814.67	323075.47	Аналитический метод	2.5	Закрепление отсутствует
12	133489.60	323165.18	Аналитический метод	2.5	Закрепление отсутствует
13	133153.73	323195.41	Аналитический метод	2.5	Закрепление отсутствует
14	132817.86	323165.18	Аналитический метод	2.5	Закрепление отсутствует
15	132492.79	323075.47	Аналитический метод	2.5	Закрепление отсутствует
16	132188.97	322929.15	Аналитический метод	2.5	Закрепление отсутствует
17	131916.15	322730.94	Аналитический метод	2.5	Закрепление отсутствует
18	131683.10	322487.19	Аналитический метод	2.5	Закрепление отсутствует
19	131497.33	322205.76	Аналитический метод	2.5	Закрепление отсутствует
20	131364.79	321895.67	Аналитический метод	2.5	Закрепление отсутствует
21	131289.75	321566.90	Аналитический метод	2.5	Закрепление отсутствует
22	131274.62	321230.02	Аналитический метод	2.5	Закрепление отсутствует

2. Сведения о характерных точках границ объекта

Обозначение характерных точек границ	Координаты, м		Метод определения координат характерной точки	Средняя квадратическая погрешность положения характерной точки (Mt), м	Описание обозначения точки на местности (при наличии)
	X	Y			
1	2	3	4	5	6
23	131319.89	320895.85	Аналитический метод	2.5	Закрепление отсутствует
24	131424.10	320575.13	Аналитический метод	2.5	Закрепление отсутствует
25	131583.90	320278.17	Аналитический метод	2.5	Закрепление отсутствует
26	131794.15	320014.52	Аналитический метод	2.5	Закрепление отсутствует
27	132048.11	319792.65	Аналитический метод	2.5	Закрепление отсутствует
28	132337.59	319619.69	Аналитический метод	2.5	Закрепление отсутствует
29	132653.31	319501.20	Аналитический метод	2.5	Закрепление отсутствует
30	132985.12	319440.98	Аналитический метод	2.5	Закрепление отсутствует
31	133322.34	319440.98	Аналитический метод	2.5	Закрепление отсутствует
32	133654.15	319501.20	Аналитический метод	2.5	Закрепление отсутствует
33	133969.87	319619.69	Аналитический метод	2.5	Закрепление отсутствует
34	134259.35	319792.65	Аналитический метод	2.5	Закрепление отсутствует
35	134513.31	320014.52	Аналитический метод	2.5	Закрепление отсутствует
1	134723.56	320278.17	Аналитический метод	2.5	Закрепление отсутствует

3. Сведения о характерных точках части (частей) границы объекта

Обозначение характерных точек части границы	Координаты, м		Метод определения координат характерной точки	Средняя квадратическая погрешность положения характерной точки (Mt), м	Описание обозначения точки на местности (при наличии)
	X	Y			
1	2	3	4	5	6
-	-	-	-	-	-

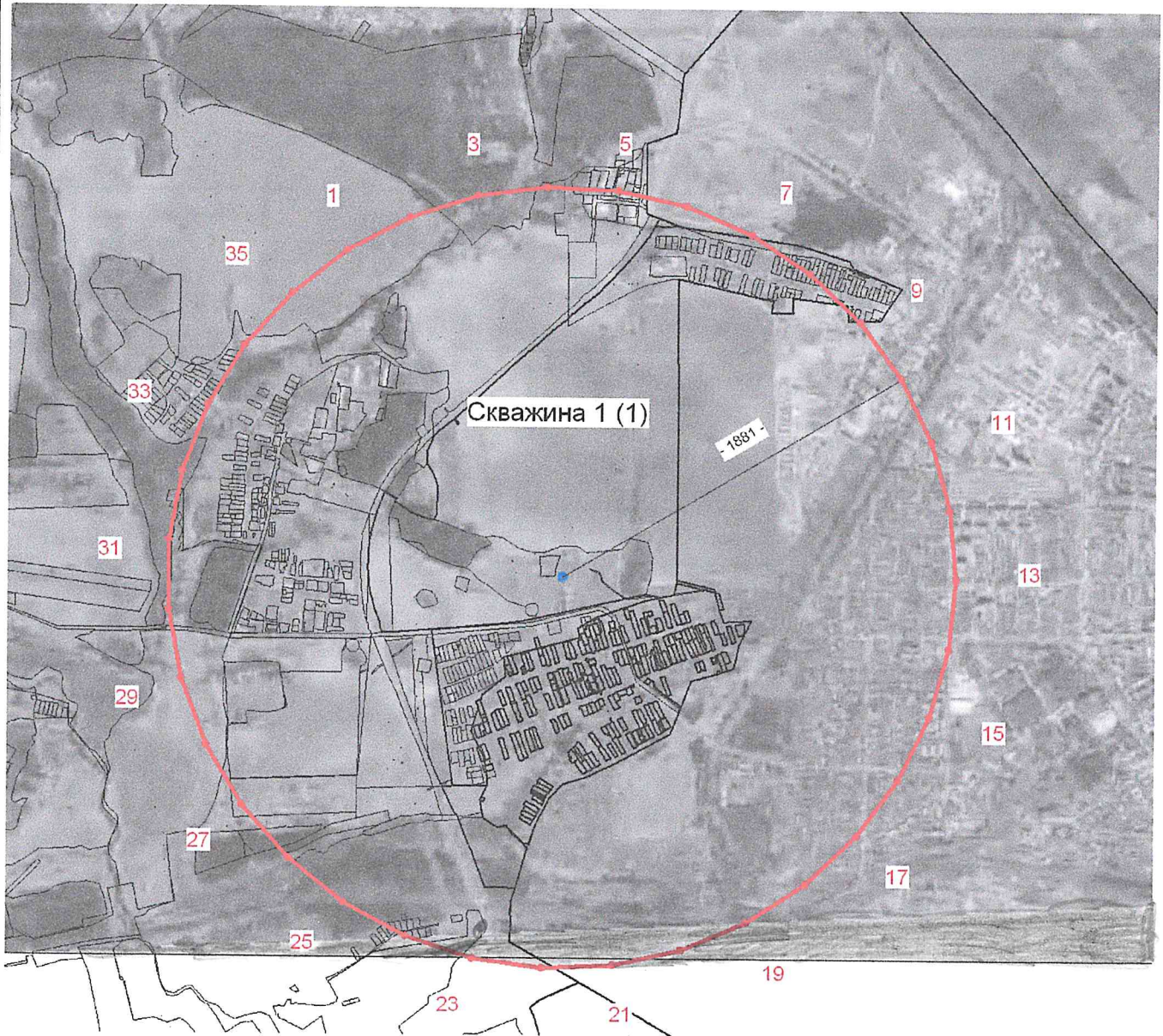
**Текстовое описание местоположения границ
населенных пунктов, территориальных зон, особо охраняемых природных
территорий, зон с особыми условиями использования территорий**

Прохождение границы		Описание прохождения границы
от точки	до точки	
1	2	3
-	-	-

--	--	--

**Описание местоположения границ
Зоны с особыми условиями использования территорий –
зоны санитарной охраны подземного источника питьевого водоснабжения
скважины №1 (№1) третьего пояса,
МУП округа Муром «Водопровод и канализация», расположенная по адресу:
Владимирская область, Муромский район, д.Александровка
(наименование объекта)**

План границ зоны с особыми условиями использования территорий



М 1:32000

Условные обозначения:

- 5 Граница зоны
- Характерная точка, номер

Кадастровый инженер
33-11-132

33-11-132



T.A. Mishchenko

Т.А. Мищенко

« 12 » 01. 2022г

ОПИСАНИЕ МЕСТОПОЛОЖЕНИЯ ГРАНИЦ

Описание местоположения границ зоны с особыми условиями использования территорий-зоны санитарной охраны подземного источника питьевого водоснабжения скважины №71383 (2) первого пояса (строгого режима), МУП округа Муром "Водопровод и канализация", расположенная по адресу: Владимирская область, Муромский район, д.Александровка

(наименование объекта, местоположение границ которого описано (далее - объект))

Раздел 1

Сведения об объекте

№ п/п	Характеристики объекта	Описание характеристик
1	2	3
1.	Местоположение объекта	Владимирская область, район Муромский, деревня Александровка
2.	Площадь объекта +/- величина погрешности определения площади (P +/- Дельта P)	2812 +/- 464 м ²
3.	Иные характеристики объекта	ЗСО подземного источника питьевого водоснабжения скважины №71383 (2) первого пояса (строгого режима) проходит от устья скважины радиусом 30м.

Раздел 2

Сведения о местоположении границ объекта

1. Система координат МСК-33, зона 1

2. Сведения о характерных точках границ объекта

Обозначение характерных точек границ	Координаты, м		Метод определения координат характерной точки	Средняя квадратическая погрешность положения характерной точки (Мт), м	Описание обозначения точки на местности (при наличии)
	X	Y			
1	2	3	4	5	6
1	133156.83	321050.09	Аналитический метод	2.5	Закрепление отсутствует
2	133159.38	321054.83	Аналитический метод	2.5	Закрепление отсутствует
3	133161.04	321059.94	Аналитический метод	2.5	Закрепление отсутствует
4	133161.76	321065.27	Аналитический метод	2.5	Закрепление отсутствует
5	133161.52	321070.65	Аналитический метод	2.5	Закрепление отсутствует
6	133160.32	321075.89	Аналитический метод	2.5	Закрепление отсутствует
7	133158.21	321080.84	Аналитический метод	2.5	Закрепление отсутствует
8	133155.24	321085.32	Аналитический метод	2.5	Закрепление отсутствует
9	133151.53	321089.21	Аналитический метод	2.5	Закрепление отсутствует
10	133147.18	321092.37	Аналитический метод	2.5	Закрепление отсутствует
11	133142.33	321094.71	Аналитический метод	2.5	Закрепление отсутствует
12	133137.15	321096.14	Аналитический метод	2.5	Закрепление отсутствует
13	133131.79	321096.62	Аналитический метод	2.5	Закрепление отсутствует
14	133126.43	321096.14	Аналитический метод	2.5	Закрепление отсутствует
15	133121.25	321094.71	Аналитический метод	2.5	Закрепление отсутствует
16	133116.40	321092.37	Аналитический метод	2.5	Закрепление отсутствует
17	133112.05	321089.21	Аналитический метод	2.5	Закрепление отсутствует
18	133108.34	321085.32	Аналитический метод	2.5	Закрепление отсутствует
19	133105.37	321080.84	Аналитический метод	2.5	Закрепление отсутствует
20	133103.26	321075.89	Аналитический метод	2.5	Закрепление отсутствует
21	133102.06	321070.65	Аналитический метод	2.5	Закрепление отсутствует
22	133101.82	321065.27	Аналитический метод	2.5	Закрепление отсутствует

2. Сведения о характерных точках границ объекта					
Обозначение характерных точек границ	Координаты, м		Метод определения координат характерной точки	Средняя квадратическая погрешность положения характерной точки (Mt), м	Описание обозначения точки на местности (при наличии)
	X	Y			
1	2	3	4	5	6
23	133102.54	321059.94	Аналитический метод	2.5	Закрепление отсутствует
24	133104.20	321054.83	Аналитический метод	2.5	Закрепление отсутствует
25	133106.75	321050.09	Аналитический метод	2.5	Закрепление отсутствует
26	133110.11	321045.89	Аналитический метод	2.5	Закрепление отсутствует
27	133114.16	321042.35	Аналитический метод	2.5	Закрепление отсутствует
28	133118.77	321039.59	Аналитический метод	2.5	Закрепление отсутствует
29	133123.81	321037.70	Аналитический метод	2.5	Закрепление отсутствует
30	133129.10	321036.74	Аналитический метод	2.5	Закрепление отсутствует
31	133134.48	321036.74	Аналитический метод	2.5	Закрепление отсутствует
32	133139.77	321037.70	Аналитический метод	2.5	Закрепление отсутствует
33	133144.81	321039.59	Аналитический метод	2.5	Закрепление отсутствует
34	133149.42	321042.35	Аналитический метод	2.5	Закрепление отсутствует
35	133153.47	321045.89	Аналитический метод	2.5	Закрепление отсутствует
1	133156.83	321050.09	Аналитический метод	2.5	Закрепление отсутствует
3. Сведения о характерных точках части (частей) границы объекта					
Обозначение характерных точек части границы	Координаты, м		Метод определения координат характерной точки	Средняя квадратическая погрешность положения характерной точки (Mt), м	Описание обозначения точки на местности (при наличии)
	X	Y			
1	2	3	4	5	6
-	-	-	-	-	-

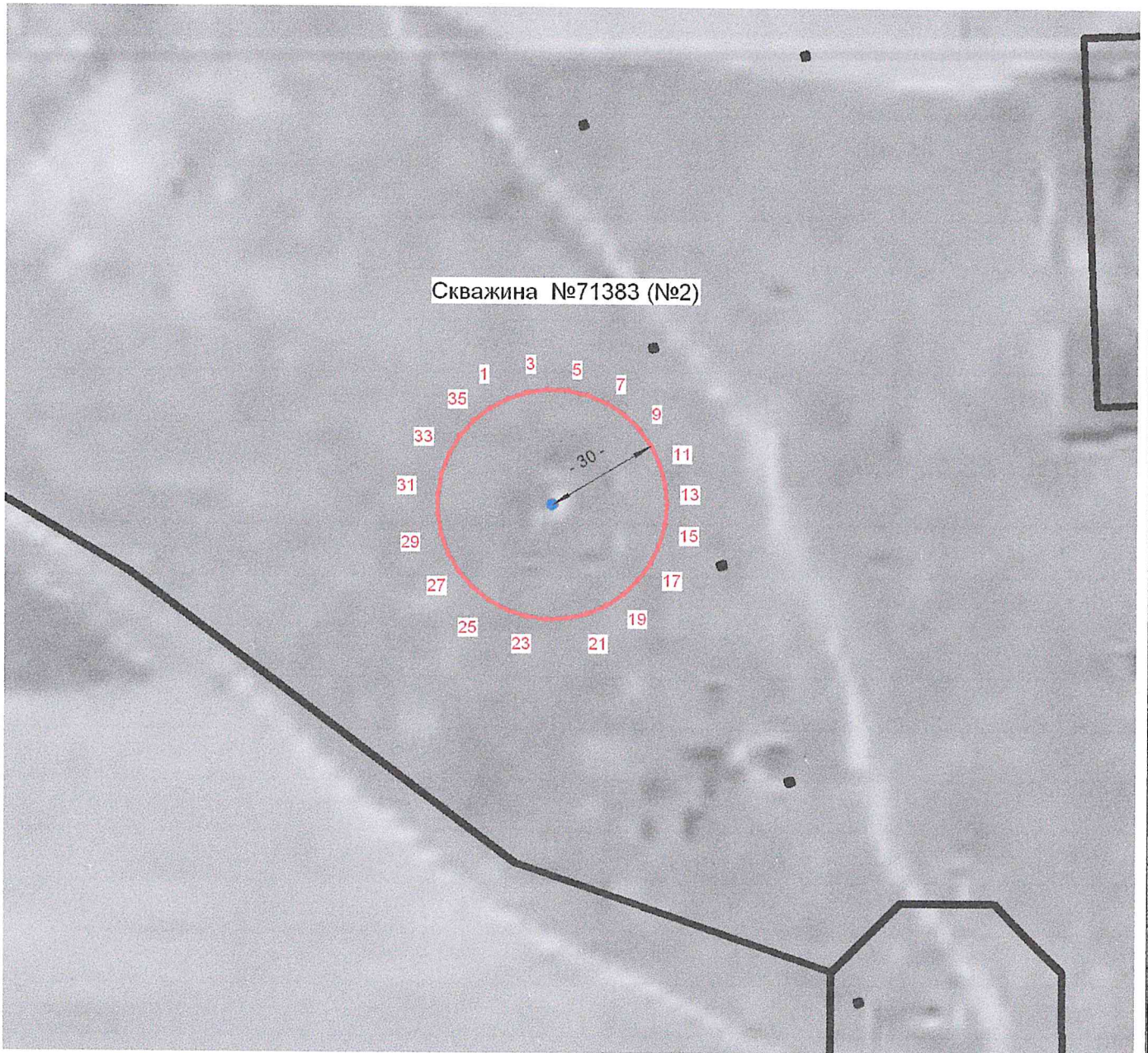
**Текстовое описание местоположения границ
населенных пунктов, территориальных зон, особо охраняемых природных
территорий, зон с особыми условиями использования территорий**

Прохождение границы		Описание прохождения границы
от точки	до точки	
1	2	3
-	-	-

--	--	--

Описание местоположения границ
Зоны с особыми условиями использования территорий –
зоны санитарной охраны подземного источника питьевого водоснабжения
скважины №71383 (№2) первого пояса (строгого режима),
МУП округа Муром «Водопровод и канализация», расположенная по адресу:
Владимирская область, Муромский район, д.Александровка
(наименование объекта)

План границ зоны с особыми условиями использования территорий



М 1:1500

Условные обозначения:

- Граница зоны
- 5 Характерная точка, номер



Кадастровый инженер
33-11-132

Т.А. Мищенко

« 12 » 01. 2022г

ОПИСАНИЕ МЕСТОПОЛОЖЕНИЯ ГРАНИЦ

Описание местоположения границ зоны с особыми условиями использования территорий-зоны санитарной охраны подземного источника питьевого водоснабжения скважины №71383 (2) второго пояса, МУП округа Муром "Водопровод и канализация", расположенная по адресу: Владимирская область, Муромский район, д.Александровка

(наименование объекта, местоположение границ которого описано (далее - объект))

Раздел 1

Сведения об объекте

№ п/п	Характеристики объекта	Описание характеристик
1	2	3
1.	Местоположение объекта	Владимирская область, район Муромский, деревня Александровка
2.	Площадь объекта +/- величина погрешности определения площади (P +/- Дельта P)	3828 +/- 541 м ²
3.	Иные характеристики объекта	ЗСО подземного источника питьевого водоснабжения скважины №71383 (2) второго пояса проходит от устья скважины радиусом 35м.

Раздел 2

Сведения о местоположении границ объекта

1. Система координат МСК-33, зона 1

2. Сведения о характерных точках границ объекта

Обозначение характерных точек границ	Координаты, м		Метод определения координат характерной точки	Средняя квадратическая погрешность положения характерной точки (M _t), м	Описание обозначения точки на местности (при наличии)
	X	Y			
1	2	3	4	5	6
1	133163.97	321052.86	Аналитический метод	2.5	Закрепление отсутствует
2	133165.91	321058.83	Аналитический метод	2.5	Закрепление отсутствует
3	133166.75	321065.05	Аналитический метод	2.5	Закрепление отсутствует
4	133166.47	321071.32	Аналитический метод	2.5	Закрепление отсутствует
5	133165.08	321077.44	Аналитический метод	2.5	Закрепление отсутствует
6	133162.61	321083.21	Аналитический метод	2.5	Закрепление отсутствует
7	133159.15	321088.44	Аналитический метод	2.5	Закрепление отсутствует
8	133154.82	321092.98	Аналитический метод	2.5	Закрепление отсутствует
9	133149.74	321096.67	Аналитический метод	2.5	Закрепление отсутствует
10	133144.09	321099.39	Аналитический метод	2.5	Закрепление отсутствует
11	133138.04	321101.06	Аналитический метод	2.5	Закрепление отсутствует
12	133131.79	321101.62	Аналитический метод	2.5	Закрепление отсутствует
13	133125.54	321101.06	Аналитический метод	2.5	Закрепление отсутствует
14	133119.49	321099.39	Аналитический метод	2.5	Закрепление отсутствует
15	133113.84	321096.67	Аналитический метод	2.5	Закрепление отсутствует
16	133108.76	321092.98	Аналитический метод	2.5	Закрепление отсутствует
17	133104.43	321088.44	Аналитический метод	2.5	Закрепление отсутствует
18	133100.97	321083.21	Аналитический метод	2.5	Закрепление отсутствует
19	133098.50	321077.44	Аналитический метод	2.5	Закрепление отсутствует
20	133097.11	321071.32	Аналитический метод	2.5	Закрепление отсутствует
21	133096.83	321065.05	Аналитический метод	2.5	Закрепление отсутствует
22	133097.67	321058.83	Аналитический метод	2.5	Закрепление отсутствует

2. Сведения о характерных точках границ объекта

Обозначение характерных точек границ	Координаты, м		Метод определения координат характерной точки	Средняя квадратическая погрешность положения характерной точки (Mt), м	Описание обозначения точки на местности (при наличии)
	X	Y			
1	2	3	4	5	6
23	133099.61	321052.86	Аналитический метод	2.5	Закрепления отсутствует
24	133102.58	321047.34	Аналитический метод	2.5	Закрепления отсутствует
25	133106.49	321042.43	Аналитический метод	2.5	Закрепления отсутствует
26	133111.22	321038.30	Аналитический метод	2.5	Закрепления отсутствует
27	133116.60	321035.09	Аналитический метод	2.5	Закрепления отсутствует
28	133122.48	321032.88	Аналитический метод	2.5	Закрепления отсутствует
29	133128.65	321031.76	Аналитический метод	2.5	Закрепления отсутствует
30	133134.93	321031.76	Аналитический метод	2.5	Закрепления отсутствует
31	133141.10	321032.88	Аналитический метод	2.5	Закрепления отсутствует
32	133146.98	321035.09	Аналитический метод	2.5	Закрепления отсутствует
33	133152.36	321038.30	Аналитический метод	2.5	Закрепления отсутствует
34	133157.09	321042.43	Аналитический метод	2.5	Закрепления отсутствует
35	133161.00	321047.34	Аналитический метод	2.5	Закрепления отсутствует
1	133163.97	321052.86	Аналитический метод	2.5	Закрепления отсутствует

3. Сведения о характерных точках части (частей) границы объекта

Обозначение характерных точек части границы	Координаты, м		Метод определения координат характерной точки	Средняя квадратическая погрешность положения характерной точки (Mt), м	Описание обозначения точки на местности (при наличии)
	X	Y			
1	2	3	4	5	6
-	-	-	-	-	-

**Описание местоположения границ
Зоны с особыми условиями использования территорий –
зоны санитарной охраны подземного источника питьевого водоснабжения
скважины №71383 (№2) второго пояса,
МУП округа Муром «Водопровод и канализация», расположенная по адресу:
Владимирская область, Муромский район, д.Александровка
(наименование объекта)**

План границ зоны с особыми условиями использования территорий



М 1:1500

Условные обозначения:

Граница зоны

• 5

Характерная точка, номер

Кадастровый инженер
33-11-132



Т.А. Мищенко

«12» 01. 2022г

ОПИСАНИЕ МЕСТОПОЛОЖЕНИЯ ГРАНИЦ

Описание местоположения границ зоны с особыми условиями использования территорий-зоны санитарной охраны подземного источника питьевого водоснабжения скважины №71383 (2) третьего пояса, МУП округа Муром "Водопровод и канализация", расположенная по адресу: Владимирская область, Муромский район, д.Александровка

(наименование объекта, местоположение границ которого описано (далее - объект))

Раздел 1

Сведения об объекте

№ п/п	Характеристики объекта	Описание характеристик
1	2	3
1.	Местоположение объекта	Владимирская область, район Муромский, деревня Александровка
2.	Площадь объекта +/- величина погрешности определения площади (Р +/- Дельта Р)	294503 +/- 4748 м ²
3.	Иные характеристики объекта	ЗСО подземного источника питьевого водоснабжения скважины №71383 (2) третьего пояса проходит от устья скважины радиусом 35м.

Раздел 2

Сведения о местоположении границ объекта

1. Система координат МСК-33, зона 1

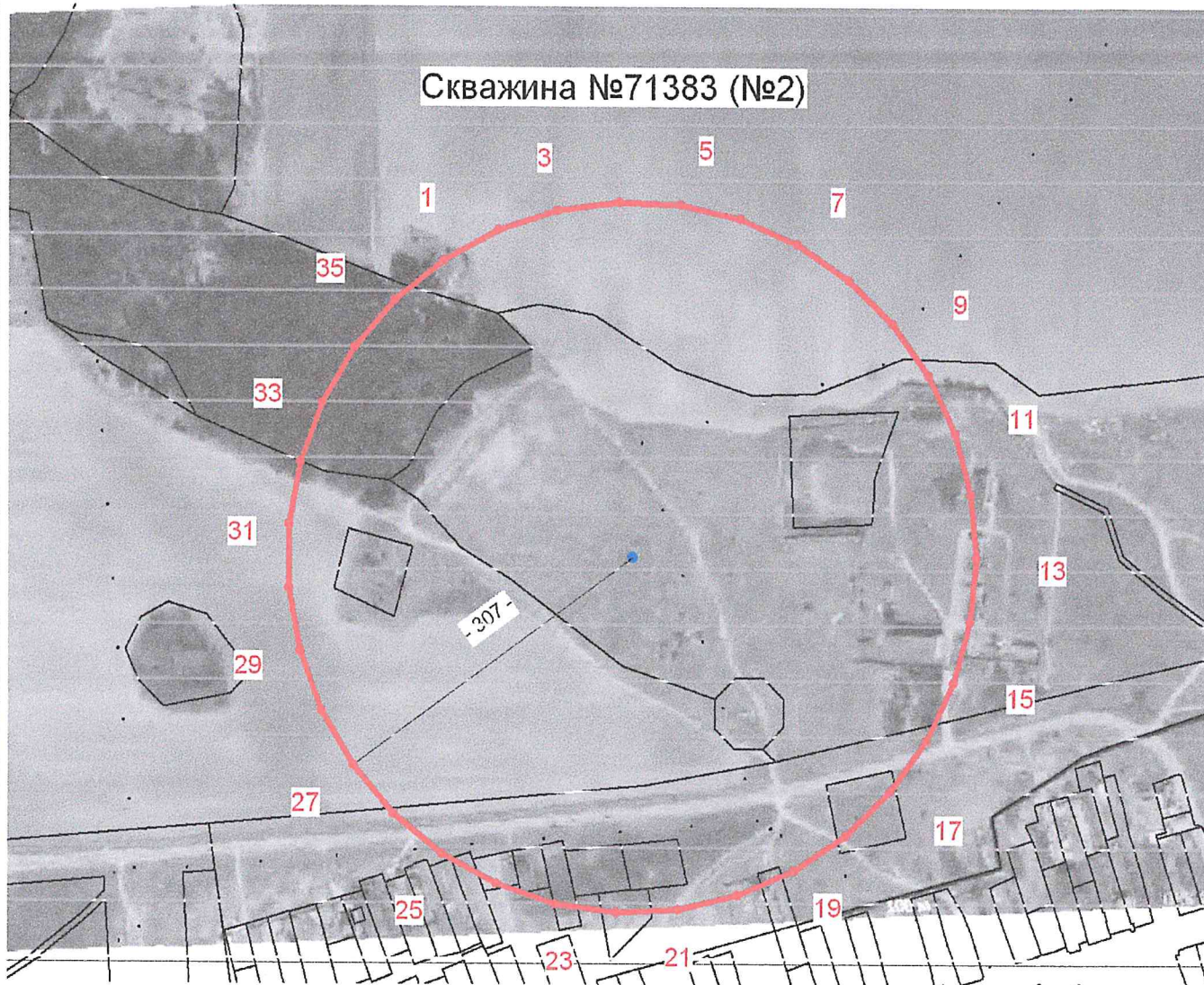
2. Сведения о характерных точках границ объекта

Обозначение характерных точек границ	Координаты, м		Метод определения координат характерной точки	Средняя квадратическая погрешность положения характерной точки (M), м	Описание обозначения точки на местности (при наличии)
	X	Y			
1	2	3	4	5	6
1	133388.00	320897.49	Аналитический метод	2.5	Закрепление отсутствует
2	133414.09	320945.96	Аналитический метод	2.5	Закрепление отсутствует
3	133431.09	320998.31	Аналитический метод	2.5	Закрепление отсутствует
4	133438.48	321052.85	Аналитический метод	2.5	Закрепление отсутствует
5	133436.01	321107.83	Аналитический метод	2.5	Закрепление отсутствует
6	133423.76	321161.49	Аналитический метод	2.5	Закрепление отсутствует
7	133402.13	321212.10	Аналитический метод	2.5	Закрепление отсутствует
8	133371.81	321258.03	Аналитический метод	2.5	Закрепление отсутствует
9	133333.78	321297.81	Аналитический метод	2.5	Закрепление отсутствует
10	133289.25	321330.16	Аналитический метод	2.5	Закрепление отсутствует
11	133239.66	321354.04	Аналитический метод	2.5	Закрепление отсутствует
12	133186.61	321368.69	Аналитический метод	2.5	Закрепление отсутствует
13	133131.79	321373.62	Аналитический метод	2.5	Закрепление отсутствует
14	133076.97	321368.69	Аналитический метод	2.5	Закрепление отсутствует
15	133023.92	321354.04	Аналитический метод	2.5	Закрепление отсутствует
16	132974.33	321330.16	Аналитический метод	2.5	Закрепление отсутствует
17	132929.80	321297.81	Аналитический метод	2.5	Закрепление отсутствует
18	132891.77	321258.03	Аналитический метод	2.5	Закрепление отсутствует
19	132861.45	321212.10	Аналитический метод	2.5	Закрепление отсутствует
20	132839.82	321161.49	Аналитический метод	2.5	Закрепление отсутствует
21	132827.57	321107.83	Аналитический метод	2.5	Закрепление отсутствует
22	132825.10	321052.85	Аналитический метод	2.5	Закрепление отсутствует

2. Сведения о характерных точках границ объекта					
Обозначение характерных точек границ	Координаты, м		Метод определения координат характерной точки	Средняя квадратическая погрешность положения характерной точки (Mt), м	Описание обозначения точки на местности (при наличии)
	X	Y			
1	2	3	4	5	6
23	132832.49	320998.31	Аналитический метод	2.5	Закрепление отсутствует
24	132849.49	320945.96	Аналитический метод	2.5	Закрепление отсутствует
25	132875.58	320897.49	Аналитический метод	2.5	Закрепление отсутствует
26	132909.89	320854.46	Аналитический метод	2.5	Закрепление отсутствует
27	132951.34	320818.25	Аналитический метод	2.5	Закрепление отсутствует
28	132998.59	320790.02	Аналитический метод	2.5	Закрепление отсутствует
29	133050.12	320770.68	Аналитический метод	2.5	Закрепление отсутствует
30	133104.27	320760.86	Аналитический метод	2.5	Закрепление отсутствует
31	133159.31	320760.86	Аналитический метод	2.5	Закрепление отсутствует
32	133213.46	320770.68	Аналитический метод	2.5	Закрепление отсутствует
33	133264.99	320790.02	Аналитический метод	2.5	Закрепление отсутствует
34	133312.24	320818.25	Аналитический метод	2.5	Закрепление отсутствует
35	133353.69	320854.46	Аналитический метод	2.5	Закрепление отсутствует
1	133388.00	320897.49	Аналитический метод	2.5	Закрепление отсутствует
3. Сведения о характерных точках части (частей) границы объекта					
Обозначение характерных точек части границы	Координаты, м		Метод определения координат характерной точки	Средняя квадратическая погрешность положения характерной точки (Mt), м	Описание обозначения точки на местности (при наличии)
	X	Y			
1	2	3	4	5	6
-	-	-	-	-	-

Описание местоположения границ
Зоны с особыми условиями использования территорий –
зоны санитарной охраны подземного источника питьевого водоснабжения
скважины №71383 (№2) третьего пояса,
МУП округа Муром «Водопровод и канализация», расположенная по адресу:
Владимирская область, Муромский район, д.Александровка
(наименование объекта)

План границ зоны с особыми условиями использования территорий



М 1:6000

Условные обозначения:
Граница зоны
Характерная точка, номер

• 5

Кадастровый инженер
33-11-132



Т.А. Мищенко

« 12 » 01. 2022г

ОПИСАНИЕ МЕСТОПОЛОЖЕНИЯ ГРАНИЦ

Описание местоположения границ зоны с особыми условиями использования территорий-зоны санитарной охраны подземного источника питьевого водоснабжения скважины №3 (3) первого пояса (строгого режима), МУП округа Муром "Водопровод и канализация", расположенная по адресу: Владимирская область, Муромский район, д.Александровка

(наименование объекта, местоположение границ которого описано (далее - объект))

Раздел 1

Сведения об объекте

№ п/п	Характеристики объекта	Описание характеристик
1	2	3
1.	Местоположение объекта	Владимирская область, район Муромский, деревня Александровка
2.	Площадь объекта +/- величина погрешности определения площади (Р +/- Дельта Р)	2812 +/- 464 м ²
3.	Иные характеристики объекта	ЗСО подземного источника питьевого водоснабжения скважины №3 (3) первого пояса (строгого режима) проходит от устья скважины радиусом 30м.

Раздел 2

Сведения о местоположении границ объекта

1. Система координат МСК-33, зона 1

2. Сведения о характерных точках границ объекта

Обозначение характерных точек границ	Координаты, м		Метод определения координат характерной точки	Средняя квадратическая погрешность положения характерной точки (M _t), м	Описание обозначения точки на местности (при наличии)
	X	Y			
1	2	3	4	5	6
1	133132.34	320824.29	Аналитический метод	2.5	Закрепление отсутствует
2	133134.89	320829.03	Аналитический метод	2.5	Закрепление отсутствует
3	133136.55	320834.14	Аналитический метод	2.5	Закрепление отсутствует
4	133137.27	320839.47	Аналитический метод	2.5	Закрепление отсутствует
5	133137.03	320844.85	Аналитический метод	2.5	Закрепление отсутствует
6	133135.83	320850.09	Аналитический метод	2.5	Закрепление отсутствует
7	133133.72	320855.04	Аналитический метод	2.5	Закрепление отсутствует
8	133130.75	320859.52	Аналитический метод	2.5	Закрепление отсутствует
9	133127.04	320863.41	Аналитический метод	2.5	Закрепление отсутствует
10	133122.69	320866.57	Аналитический метод	2.5	Закрепление отсутствует
11	133117.84	320868.91	Аналитический метод	2.5	Закрепление отсутствует
12	133112.66	320870.34	Аналитический метод	2.5	Закрепление отсутствует
13	133107.30	320870.82	Аналитический метод	2.5	Закрепление отсутствует
14	133101.94	320870.34	Аналитический метод	2.5	Закрепление отсутствует
15	133096.76	320868.91	Аналитический метод	2.5	Закрепление отсутствует
16	133091.91	320866.57	Аналитический метод	2.5	Закрепление отсутствует
17	133087.56	320863.41	Аналитический метод	2.5	Закрепление отсутствует
18	133083.85	320859.52	Аналитический метод	2.5	Закрепление отсутствует
19	133080.88	320855.04	Аналитический метод	2.5	Закрепление отсутствует
20	133078.77	320850.09	Аналитический метод	2.5	Закрепление отсутствует
21	133077.57	320844.85	Аналитический метод	2.5	Закрепление отсутствует
22	133077.33	320839.47	Аналитический метод	2.5	Закрепление отсутствует

2. Сведения о характерных точках границ объекта

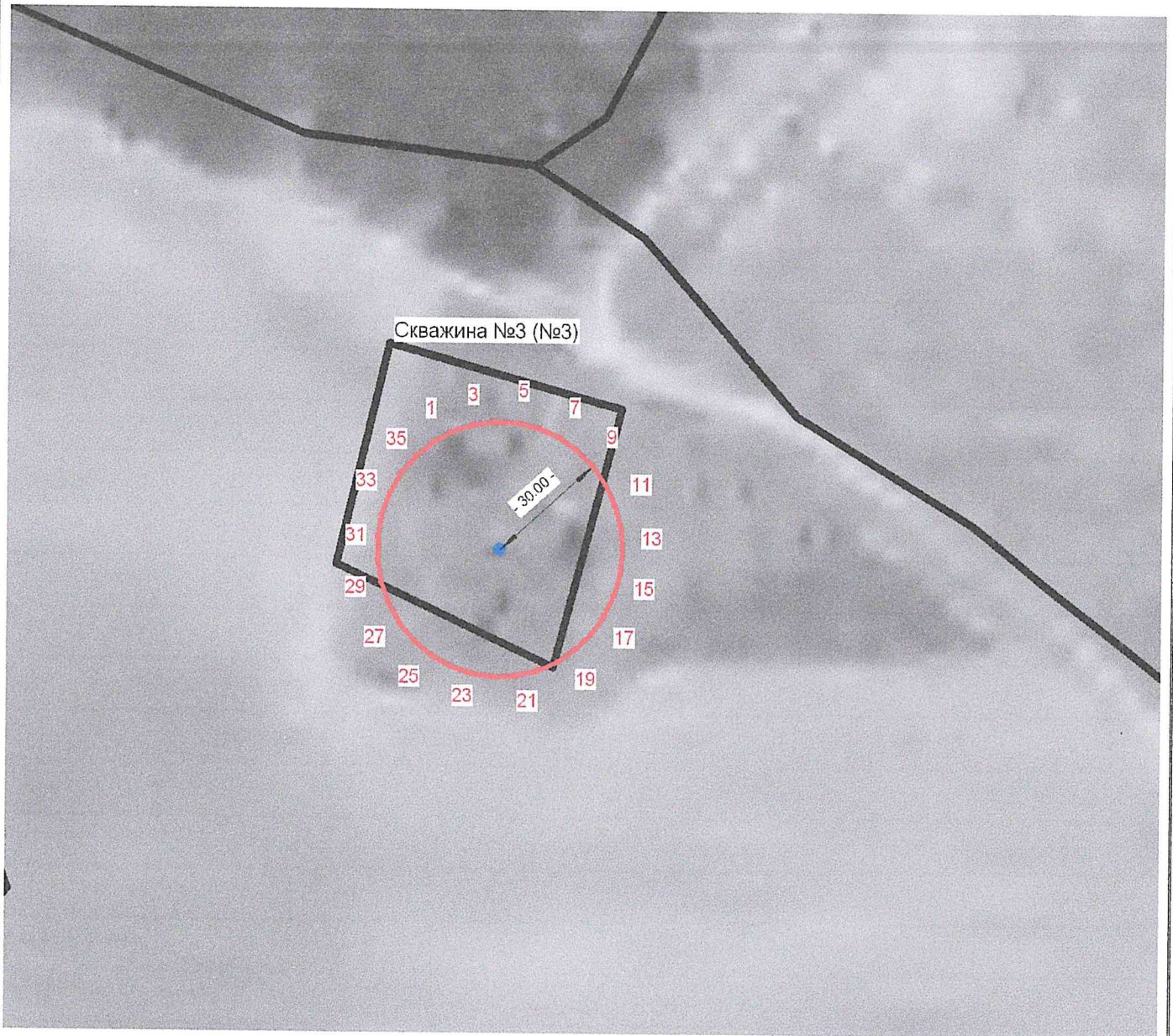
Обозначение характерных точек границ	Координаты, м		Метод определения координат характерной точки	Средняя квадратическая погрешность положения характерной точки (Mt), м	Описание обозначения точки на местности (при наличии)
	X	Y			
1	2	3	4	5	6
23	133078.05	320834.14	Аналитический метод	2.5	Закрепление отсутствует
24	133079.71	320829.03	Аналитический метод	2.5	Закрепление отсутствует
25	133082.26	320824.29	Аналитический метод	2.5	Закрепление отсутствует
26	133085.62	320820.09	Аналитический метод	2.5	Закрепление отсутствует
27	133089.67	320816.55	Аналитический метод	2.5	Закрепление отсутствует
28	133094.28	320813.79	Аналитический метод	2.5	Закрепление отсутствует
29	133099.32	320811.90	Аналитический метод	2.5	Закрепление отсутствует
30	133104.61	320810.94	Аналитический метод	2.5	Закрепление отсутствует
31	133109.99	320810.94	Аналитический метод	2.5	Закрепление отсутствует
32	133115.28	320811.90	Аналитический метод	2.5	Закрепление отсутствует
33	133120.32	320813.79	Аналитический метод	2.5	Закрепление отсутствует
34	133124.93	320816.55	Аналитический метод	2.5	Закрепление отсутствует
35	133128.98	320820.09	Аналитический метод	2.5	Закрепление отсутствует
1	133132.34	320824.29	Аналитический метод	2.5	Закрепление отсутствует

3. Сведения о характерных точках части (частей) границы объекта

Обозначение характерных точек части границы	Координаты, м		Метод определения координат характерной точки	Средняя квадратическая погрешность положения характерной точки (Mt), м	Описание обозначения точки на местности (при наличии)
	X	Y			
1	2	3	4	5	6
-	-	-	-	-	-

**Описание местоположения границ
Зоны с особыми условиями использования территорий –
зоны санитарной охраны подземного источника питьевого водоснабжения
скважины №3 (№3) первого пояса (строгого режима),
МУП округа Муром «Водопровод и канализация», расположенная по адресу:
Владимирская область, Муромский район, д.Александровка
(наименование объекта)**

План границ зоны с особыми условиями использования территорий



М 1:1500

Условные обозначения:

- Граница зоны
- 5 Характерная точка, номер

Кадастровый инженер
33-11-132



Т.А. Мищенко

« 12 » 01. 2022г

ОПИСАНИЕ МЕСТОПОЛОЖЕНИЯ ГРАНИЦ

Описание местоположения границ зоны с особыми условиями использования территорий-зоны санитарной охраны подземного источника питьевого водоснабжения скважины №3 (3) второго пояса, МУП округа Муром "Водопровод и канализация", расположенная по адресу: Владимирская область, Муромский район, д.Александровка

(наименование объекта, местоположение границ которого описано (далее - объект))

Раздел 1

Сведения об объекте

№ п/п	Характеристики объекта	Описание характеристик
1	2	3
1.	Местоположение объекта	Владимирская область, район Муромский, деревня Александровка
2.	Площадь объекта +/- величина погрешности определения площади (Р +/- Дельта Р)	561753 +/- 6558 м ²
3.	Иные характеристики объекта	ЗСО подземного источника питьевого водоснабжения скважины №3 (3) второго пояса проходит от устья скважины радиусом 424м.

Раздел 2

Сведения о местоположении границ объекта

1. Система координат МСК-33, зона 1

2. Сведения о характерных точках границ объекта

Обозначение характерных точек границ	Координаты, м		Метод определения координат характерной точки	Средняя квадратическая погрешность положения характерной точки (Мт), м	Описание обозначения точки на местности (при наличии)
	X	Y			
1	2	3	4	5	6
1	133461.16	320607.24	Аналитический метод	2.5	Закрепление отсутствует
2	133497.18	320674.18	Аналитический метод	2.5	Закрепление отсутствует
3	133520.67	320746.47	Аналитический метод	2.5	Закрепление отсутствует
4	133530.87	320821.80	Аналитический метод	2.5	Закрепление отсутствует
5	133527.46	320897.73	Аналитический метод	2.5	Закрепление отсутствует
6	133510.55	320971.84	Аналитический метод	2.5	Закрепление отсутствует
7	133480.67	321041.74	Аналитический метод	2.5	Закрепление отсутствует
8	133438.80	321105.18	Аналитический метод	2.5	Закрепление отсутствует
9	133386.27	321160.12	Аналитический метод	2.5	Закрепление отсутствует
10	133324.77	321204.80	Аналитический метод	2.5	Закрепление отсутствует
11	133256.28	321237.78	Аналитический метод	2.5	Закрепление отсутствует
12	133183.01	321258.01	Аналитический метод	2.5	Закрепление отсутствует
13	133107.30	321264.82	Аналитический метод	2.5	Закрепление отсутствует
14	133031.59	321258.01	Аналитический метод	2.5	Закрепление отсутствует
15	132958.32	321237.78	Аналитический метод	2.5	Закрепление отсутствует
16	132889.83	321204.80	Аналитический метод	2.5	Закрепление отсутствует
17	132828.33	321160.12	Аналитический метод	2.5	Закрепление отсутствует
18	132775.80	321105.18	Аналитический метод	2.5	Закрепление отсутствует
19	132733.93	321041.74	Аналитический метод	2.5	Закрепление отсутствует
20	132704.05	320971.84	Аналитический метод	2.5	Закрепление отсутствует
21	132687.14	320897.73	Аналитический метод	2.5	Закрепление отсутствует
22	132683.73	320821.80	Аналитический метод	2.5	Закрепление отсутствует

2. Сведения о характерных точках границ объекта

Обозначение характерных точек границ	Координаты, м		Метод определения координат характерной точки	Средняя квадратическая погрешность положения характерной точки (Mt), м	Описание обозначения точки на местности (при наличии)
	X	Y			
1	2	3	4	5	6
23	132693.93	320746.47	Аналитический метод	2.5	Закрепление отсутствует
24	132717.42	320674.18	Аналитический метод	2.5	Закрепление отсутствует
25	132753.44	320607.24	Аналитический метод	2.5	Закрепление отсутствует
26	132800.83	320547.81	Аналитический метод	2.5	Закрепление отсутствует
27	132858.08	320497.80	Аналитический метод	2.5	Закрепление отсутствует
28	132923.33	320458.81	Аналитический метод	2.5	Закрепление отсутствует
29	132994.50	320432.10	Аналитический метод	2.5	Закрепление отсутствует
30	133069.29	320418.53	Аналитический метод	2.5	Закрепление отсутствует
31	133145.31	320418.53	Аналитический метод	2.5	Закрепление отсутствует
32	133220.10	320432.10	Аналитический метод	2.5	Закрепление отсутствует
33	133291.27	320458.81	Аналитический метод	2.5	Закрепление отсутствует
34	133356.52	320497.80	Аналитический метод	2.5	Закрепление отсутствует
35	133413.77	320547.81	Аналитический метод	2.5	Закрепление отсутствует
1	133461.16	320607.24	Аналитический метод	2.5	Закрепление отсутствует

3. Сведения о характерных точках части (частей) границы объекта

Обозначение характерных точек части границы	Координаты, м		Метод определения координат характерной точки	Средняя квадратическая погрешность положения характерной точки (Mt), м	Описание обозначения точки на местности (при наличии)
	X	Y			
1	2	3	4	5	6
-	-	-	-	-	-

**Описание местоположения границ
Зоны с особыми условиями использования территорий –
зоны санитарной охраны подземного источника питьевого водоснабжения
скважины №3 (№3) второго пояса,
МУП округа Муром «Водопровод и канализация», расположенная по адресу:
Владимирская область, Муромский район, д.Александровка
(наименование объекта)**

План границ зоны с особыми условиями использования территорий



М 1:10000

Условные обозначения:

• 5

Граница зоны

Характерная точка, номер

Кадастровый инженер
33-11-132



Т.А. Мищенко

« 12 » 01. 2022г

ОПИСАНИЕ МЕСТОПОЛОЖЕНИЯ ГРАНИЦ

Описание местоположения границ зоны с особыми условиями использования территорий-зоны санитарной охраны подземного источника питьевого водоснабжения скважины №3 (3) третьего пояса, МУП округа Муром "Водопровод и канализация", расположенная по адресу: Владимирская область, Муромский район, д.Александровка

(наименование объекта, местоположение границ которого описано (далее - объект))

Раздел 1

Сведения об объекте

№ п/п	Характеристики объекта	Описание характеристик
1	2	3
1.	Местоположение объекта	Владимирская область, район Муромский, деревня Александровка
2.	Площадь объекта +/- величина погрешности определения площади (Р +/- Дельта Р)	28066495 +/- 46356 м ²
3.	Иные характеристики объекта	ЗСО подземного источника питьевого водоснабжения скважины №3 (3) третьего пояса проходит от устья скважины радиусом 2997м.

Раздел 2

Сведения о местоположении границ объекта

1. Система координат МСК-33, зона 1

2. Сведения о характерных точках границ объекта

Обозначение характерных точек границ	Координаты, м		Метод определения координат характерной точки	Средняя квадратическая погрешность положения характерной точки (Мт), м	Описание обозначения точки на местности (при наличии)
	X	Y			
1	2	3	4	5	6
1	135608.52	319189.78	Аналитический метод	2.5	Закрепление отсутствует
2	135863.12	319662.92	Аналитический метод	2.5	Закрепление отсутствует
3	136029.16	320173.92	Аналитический метод	2.5	Закрепление отсутствует
4	136101.28	320706.36	Аналитический метод	2.5	Закрепление отсутствует
5	136077.18	321243.12	Аналитический метод	2.5	Закрепление отсутствует
6	135957.62	321766.94	Аналитический метод	2.5	Закрепление отсутствует
7	135746.44	322261.00	Аналитический метод	2.5	Закрепление отсутствует
8	135450.45	322709.42	Аналитический метод	2.5	Закрепление отсутствует
9	135079.14	323097.78	Аналитический метод	2.5	Закрепление отсутствует
10	134644.46	323413.59	Аналитический метод	2.5	Закрепление отсутствует
11	134160.37	323646.72	Аналитический метод	2.5	Закрепление отсутствует
12	133642.44	323789.66	Аналитический метод	2.5	Закрепление отсутствует
13	133107.30	323837.82	Аналитический метод	2.5	Закрепление отсутствует
14	132572.16	323789.66	Аналитический метод	2.5	Закрепление отсутствует
15	132054.23	323646.72	Аналитический метод	2.5	Закрепление отсутствует
16	131570.14	323413.59	Аналитический метод	2.5	Закрепление отсутствует
17	131135.46	323097.78	Аналитический метод	2.5	Закрепление отсутствует
18	130764.15	322709.42	Аналитический метод	2.5	Закрепление отсутствует
19	130468.16	322261.00	Аналитический метод	2.5	Закрепление отсутствует
20	130256.98	321766.94	Аналитический метод	2.5	Закрепление отсутствует
21	130137.42	321243.12	Аналитический метод	2.5	Закрепление отсутствует
22	130113.32	320706.36	Аналитический метод	2.5	Закрепление отсутствует

2. Сведения о характерных точках границ объекта

Обозначение характерных точек границ	Координаты, м		Метод определения координат характерной точки	Средняя квадратическая погрешность положения характерной точки (Mt), м	Описание обозначения точки на местности (при наличии)
	X	Y			
1	2	3	4	5	6
23	130185.44	320173.92	Аналитический метод	2.5	Закрепление отсутствует
24	130351.48	319662.92	Аналитический метод	2.5	Закрепление отсутствует
25	130606.08	319189.78	Аналитический метод	2.5	Закрепление отсутствует
26	130941.08	318769.71	Аналитический метод	2.5	Закрепление отсутствует
27	131345.71	318416.20	Аналитический метод	2.5	Закрепление отсутствует
28	131806.95	318140.62	Аналитический метод	2.5	Закрепление отсутствует
29	132309.99	317951.82	Аналитический метод	2.5	Закрепление отсутствует
30	132838.65	317855.89	Аналитический метод	2.5	Закрепление отсутствует
31	133375.95	317855.89	Аналитический метод	2.5	Закрепление отсутствует
32	133904.61	317951.82	Аналитический метод	2.5	Закрепление отсутствует
33	134407.65	318140.62	Аналитический метод	2.5	Закрепление отсутствует
34	134868.89	318416.20	Аналитический метод	2.5	Закрепление отсутствует
35	135273.52	318769.71	Аналитический метод	2.5	Закрепление отсутствует
1	135608.52	319189.78	Аналитический метод	2.5	Закрепление отсутствует

3. Сведения о характерных точках части (частей) границы объекта

Обозначение характерных точек части границы	Координаты, м		Метод определения координат характерной точки	Средняя квадратическая погрешность положения характерной точки (Mt), м	Описание обозначения точки на местности (при наличии)
	X	Y			
1	2	3	4	5	6
-	-	-	-	-	-

**Описание местоположения границ
Зоны с особыми условиями использования территорий –
зоны санитарной охраны подземного источника питьевого водоснабжения
скважины №3 (№3) третьего пояса
МУП округа Муром «Водопровод и канализация», расположенная по адресу:
Владимирская область, Муромский район, д.Александровка
(наименование объекта)**

План границ зоны с особыми условиями использования территорий



М 1:50000

Условные обозначения:

- 5 Граница зоны
- Характерная точка, номер

Кадастровый инженер
33-11-132



Т.А. Мищенко

« 12 » 01. 2022г

ОПИСАНИЕ МЕСТОПОЛОЖЕНИЯ ГРАНИЦ

Описание местоположения границ зоны с особыми условиями использования территорий-зоны санитарной охраны подземного источника питьевого водоснабжения скважины №4 (4) первого пояса (строгого режима), МУП округа Муром "Водопровод и канализация", расположенная по адресу: Владимирская область, Муромский район, д.Александровка

(наименование объекта, местоположение границ которого описано (далее - объект))

Раздел 1

Сведения об объекте

№ п/п	Характеристики объекта	Описание характеристик
1	2	3
1.	Местоположение объекта	Владимирская область, район Муромский, деревня Александровка
2.	Площадь объекта +/- величина погрешности определения площади (Р +/- Дельта Р)	2812 +/- 464 м ²
3.	Иные характеристики объекта	ЗСО подземного источника питьевого водоснабжения скважины №4 (4) первого пояса (строгого режима) проходит от устья скважины радиусом 30м.

Раздел 2

Сведения о местоположении границ объекта

1. Система координат МСК-33, зона I

2. Сведения о характерных точках границ объекта

Обозначение характерных точек границ	Координаты, м		Метод определения координат характерной точки	Средняя квадратическая погрешность положения характерной точки (Mt), м	Описание обозначения точки на местности (при наличии)
	X	Y			
1	2	3	4	5	6
1	133317.93	320616.46	Аналитический метод	2.5	Закрепление отсутствует
2	133321.29	320620.66	Аналитический метод	2.5	Закрепление отсутствует
3	133323.84	320625.40	Аналитический метод	2.5	Закрепление отсутствует
4	133325.50	320630.51	Аналитический метод	2.5	Закрепление отсутствует
5	133326.22	320635.84	Аналитический метод	2.5	Закрепление отсутствует
6	133325.98	320641.22	Аналитический метод	2.5	Закрепление отсутствует
7	133324.78	320646.46	Аналитический метод	2.5	Закрепление отсутствует
8	133322.67	320651.41	Аналитический метод	2.5	Закрепление отсутствует
9	133319.70	320655.89	Аналитический метод	2.5	Закрепление отсутствует
10	133315.99	320659.78	Аналитический метод	2.5	Закрепление отсутствует
11	133311.64	320662.94	Аналитический метод	2.5	Закрепление отсутствует
12	133306.79	320665.28	Аналитический метод	2.5	Закрепление отсутствует
13	133301.61	320666.71	Аналитический метод	2.5	Закрепление отсутствует
14	133296.25	320667.19	Аналитический метод	2.5	Закрепление отсутствует
15	133290.89	320666.71	Аналитический метод	2.5	Закрепление отсутствует
16	133285.71	320665.28	Аналитический метод	2.5	Закрепление отсутствует
17	133280.86	320662.94	Аналитический метод	2.5	Закрепление отсутствует
18	133276.51	320659.78	Аналитический метод	2.5	Закрепление отсутствует
19	133272.80	320655.89	Аналитический метод	2.5	Закрепление отсутствует
20	133269.83	320651.41	Аналитический метод	2.5	Закрепление отсутствует
21	133267.72	320646.46	Аналитический метод	2.5	Закрепление отсутствует
22	133266.52	320641.22	Аналитический метод	2.5	Закрепление отсутствует

2. Сведения о характерных точках границ объекта

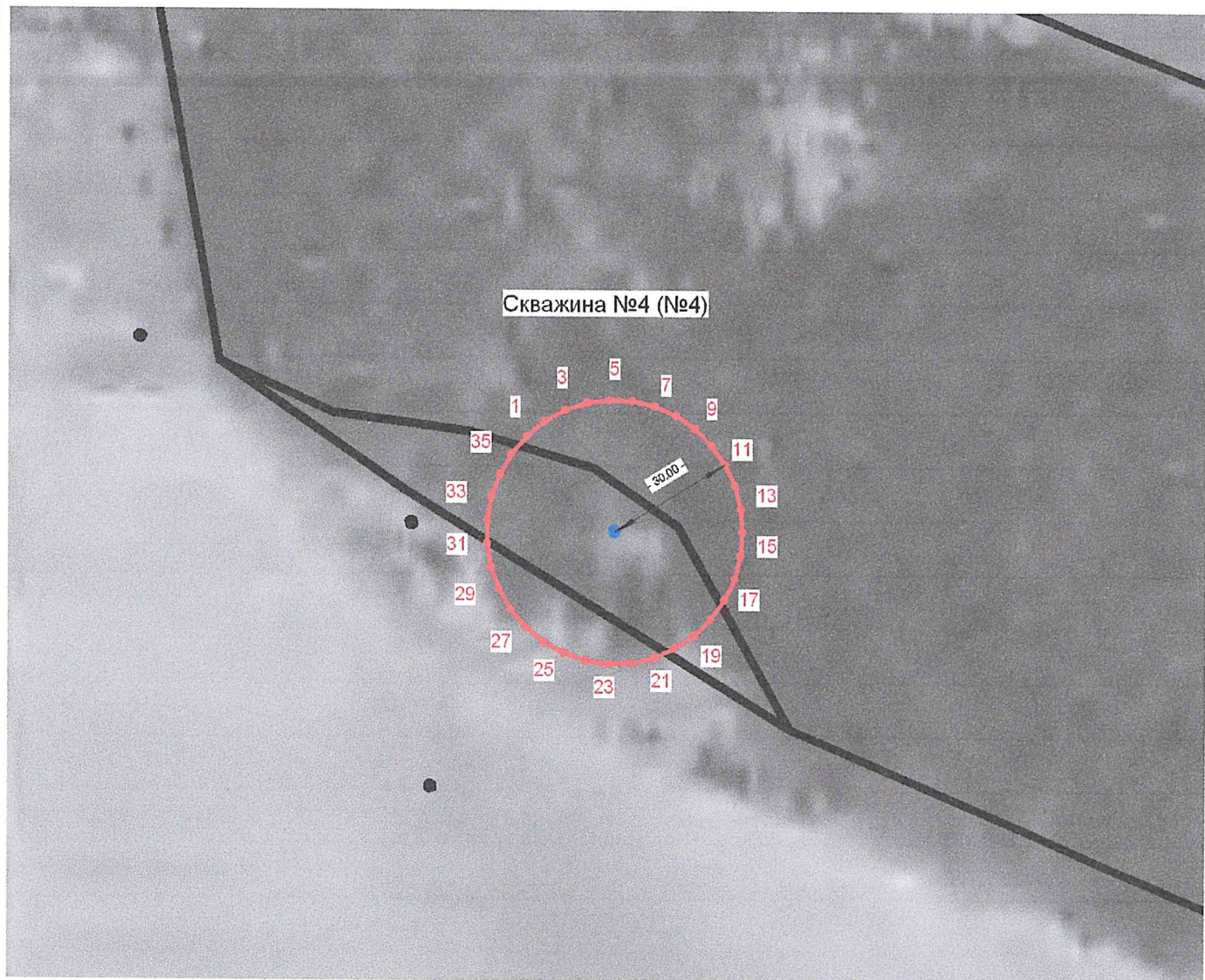
Обозначение характерных точек границ	Координаты, м		Метод определения координат характерной точки	Средняя квадратическая погрешность положения характерной точки (Mt), м	Описание обозначения точки на местности (при наличии)
	X	Y			
1	2	3	4	5	6
23	133266.28	320635.84	Аналитический метод	2.5	Закрепление отсутствует
24	133267.00	320630.51	Аналитический метод	2.5	Закрепление отсутствует
25	133268.66	320625.40	Аналитический метод	2.5	Закрепление отсутствует
26	133271.21	320620.66	Аналитический метод	2.5	Закрепление отсутствует
27	133274.57	320616.46	Аналитический метод	2.5	Закрепление отсутствует
28	133278.62	320612.92	Аналитический метод	2.5	Закрепление отсутствует
29	133283.23	320610.16	Аналитический метод	2.5	Закрепление отсутствует
30	133288.27	320608.27	Аналитический метод	2.5	Закрепление отсутствует
31	133293.56	320607.31	Аналитический метод	2.5	Закрепление отсутствует
32	133298.94	320607.31	Аналитический метод	2.5	Закрепление отсутствует
33	133304.23	320608.27	Аналитический метод	2.5	Закрепление отсутствует
34	133309.27	320610.16	Аналитический метод	2.5	Закрепление отсутствует
35	133313.88	320612.92	Аналитический метод	2.5	Закрепление отсутствует
1	133317.93	320616.46	Аналитический метод	2.5	Закрепление отсутствует

3. Сведения о характерных точках части (частей) границы объекта

Обозначение характерных точек части границы	Координаты, м		Метод определения координат характерной точки	Средняя квадратическая погрешность положения характерной точки (Mt), м	Описание обозначения точки на местности (при наличии)
	X	Y			
1	2	3	4	5	6
-	-	-	-	-	-

**Описание местоположения границ
Зоны с особыми условиями использования территорий –
зоны санитарной охраны подземного источника питьевого водоснабжения
скважины №4 (№4) первого пояса (строгого режима),
МУП округа Муром «Водопровод и канализация», расположенная по адресу:
Владимирская область, Муромский район, д.Александровка
(наименование объекта)**

План границ зоны с особыми условиями использования территорий



М 1:1500

Условные обозначения:

- Граница зоны
- 5 Характерная точка, номер



Кадастровый инженер

33-11-132

Т.А. Мищенко

« 12 » 01. 2022г

ОПИСАНИЕ МЕСТОПОЛОЖЕНИЯ ГРАНИЦ

Описание местоположения границ зоны с особыми условиями использования территорий-зоны санитарной охраны подземного источника питьевого водоснабжения скважины №4 (4) второго пояса, МУП округа Муром "Водопровод и канализация", расположенная по адресу: Владимирская область, Муромский район, д.Александровка

(наименование объекта, местоположение границ которого описано (далее - объект))

Раздел 1

Сведения об объекте

№ п/п	Характеристики объекта	Описание характеристик
1	2	3
1.	Местоположение объекта	Владимирская область, район Муромский, деревня Александровка
2.	Площадь объекта +/- величина погрешности определения площади (Р +/- Дельта Р)	592368 +/- 6734 м ²
3.	Иные характеристики объекта	ЗСО подземного источника питьевого водоснабжения скважины №4 (4) второго пояса проходит от устья скважины радиусом 435,4м.

Раздел 2

Сведения о местоположении границ объекта

1. Система координат МСК-33, зона 1

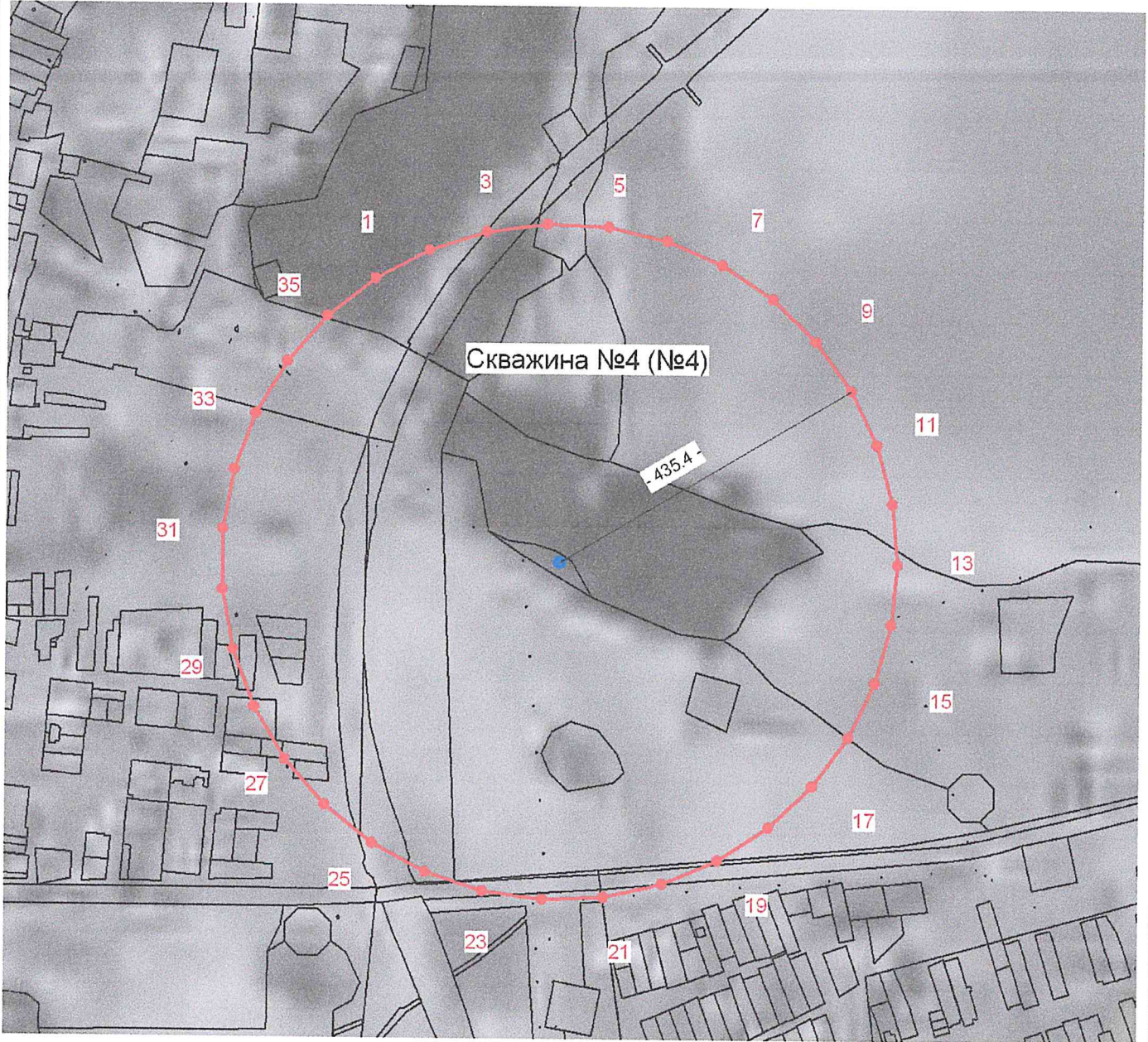
2. Сведения о характерных точках границ объекта

Обозначение характерных точек границ	Координаты, м		Метод определения координат характерной точки	Средняя квадратическая погрешность положения характерной точки (M _t), м	Описание обозначения точки на местности (при наличии)
	X	Y			
1	2	3	4	5	6
1	133659.62	320397.33	Аналитический метод	2.5	Закрепление отсутствует
2	133696.61	320466.07	Аналитический метод	2.5	Закрепление отсутствует
3	133720.73	320540.30	Аналитический метод	2.5	Закрепление отсутствует
4	133731.21	320617.66	Аналитический метод	2.5	Закрепление отсутствует
5	133727.71	320695.64	Аналитический метод	2.5	Закрепление отсутствует
6	133710.34	320771.74	Аналитический метод	2.5	Закрепление отсутствует
7	133679.66	320843.51	Аналитический метод	2.5	Закрепление отсутствует
8	133636.66	320908.66	Аналитический метод	2.5	Закрепление отсутствует
9	133582.72	320965.08	Аналитический метод	2.5	Закрепление отсутствует
10	133519.57	321010.96	Аналитический метод	2.5	Закрепление отсутствует
11	133449.24	321044.83	Аналитический метод	2.5	Закрепление отсутствует
12	133373.99	321065.59	Аналитический метод	2.5	Закрепление отсутствует
13	133296.25	321072.59	Аналитический метод	2.5	Закрепление отсутствует
14	133218.51	321065.59	Аналитический метод	2.5	Закрепление отсутствует
15	133143.26	321044.83	Аналитический метод	2.5	Закрепление отсутствует
16	133072.93	321010.96	Аналитический метод	2.5	Закрепление отсутствует
17	133009.78	320965.08	Аналитический метод	2.5	Закрепление отсутствует
18	132955.84	320908.66	Аналитический метод	2.5	Закрепление отсутствует
19	132912.84	320843.51	Аналитический метод	2.5	Закрепление отсутствует
20	132882.16	320771.74	Аналитический метод	2.5	Закрепление отсутствует
21	132864.79	320695.64	Аналитический метод	2.5	Закрепление отсутствует
22	132861.29	320617.66	Аналитический метод	2.5	Закрепление отсутствует

2. Сведения о характерных точках границ объекта					
Обозначение характерных точек границ	Координаты, м		Метод определения координат характерной точки	Средняя квадратическая погрешность положения характерной точки (Mt), м	Описание обозначения точки на местности (при наличии)
	X	Y			
1	2	3	4	5	6
23	132871.77	320540.30	Аналитический метод	2.5	Закрепление отсутствует
24	132895.89	320466.07	Аналитический метод	2.5	Закрепление отсутствует
25	132932.88	320397.33	Аналитический метод	2.5	Закрепление отсутствует
26	132981.55	320336.30	Аналитический метод	2.5	Закрепление отсутствует
27	133040.33	320284.94	Аналитический метод	2.5	Закрепление отсутствует
28	133107.34	320244.91	Аналитический метод	2.5	Закрепление отсутствует
29	133180.42	320217.48	Аналитический метод	2.5	Закрепление отсутствует
30	133257.22	320203.54	Аналитический метод	2.5	Закрепление отсутствует
31	133335.28	320203.54	Аналитический метод	2.5	Закрепление отсутствует
32	133412.08	320217.48	Аналитический метод	2.5	Закрепление отсутствует
33	133485.16	320244.91	Аналитический метод	2.5	Закрепление отсутствует
34	133552.17	320284.94	Аналитический метод	2.5	Закрепление отсутствует
35	133610.95	320336.30	Аналитический метод	2.5	Закрепление отсутствует
1	133659.62	320397.33	Аналитический метод	2.5	Закрепление отсутствует
3. Сведения о характерных точках части (частей) границы объекта					
Обозначение характерных точек части границы	Координаты, м		Метод определения координат характерной точки	Средняя квадратическая погрешность положения характерной точки (Mt), м	Описание обозначения точки на местности (при наличии)
	X	Y			
1	2	3	4	5	6
-	-	-	-	-	-

**Описание местоположения границ
 Зоны с особыми условиями использования территорий –
 зоны санитарной охраны подземного источника питьевого водоснабжения
 скважины №4 (№4) второго пояса,
 МУП округа Муром «Водопровод и канализация», расположенная по адресу:
 Владимирская область, Муромский район, д.Александровка
 (наименование объекта)**

План границ зоны с особыми условиями использования территорий



М 1:8000

Условные обозначения:

Граница зоны

• 5

Характерная точка, номер

Кадастровый инженер
33-11-132



Т.А. Мищенко

« 12 » 01. 2022г

ОПИСАНИЕ МЕСТОПОЛОЖЕНИЯ ГРАНИЦ

Описание местоположения границ зоны с особыми условиями использования территорий-зоны санитарной охраны подземного источника питьевого водоснабжения скважины №4 (4) третьего пояса, МУП округа Муром "Водопровод и канализация", расположенная по адресу: Владимирская область, Муромский район, д.Александровка

(наименование объекта, местоположение границ которого описано (далее - объект))

Раздел 1

Сведения об объекте

№ п/п	Характеристики объекта	Описание характеристик
1	2	3
1.	Местоположение объекта	Владимирская область, район Муромский, деревня Александровка
2.	Площадь объекта +/- величина погрешности определения площади (Р +/- Дельта Р)	29623321 +/- 47624 м ²
3.	Иные характеристики объекта	ЗСО подземного источника питьевого водоснабжения скважины №4 (4) третьего пояса проходит от устья скважины радиусом 3079м.

Раздел 2

Сведения о местоположении границ объекта

1. Система координат МСК-33, зона I

2. Сведения о характерных точках границ объекта

Обозначение характерных точек границ	Координаты, м		Метод определения координат характерной точки	Средняя квадратическая погрешность положения характерной точки (M _t), м	Описание обозначения точки на местности (при наличии)
	X	Y			
1	2	3	4	5	6
1	135865.90	318940.98	Аналитический метод	2.5	Закрепление отсутствует
2	136127.48	319427.07	Аналитический метод	2.5	Закрепление отсутствует
3	136298.05	319952.05	Аналитический метод	2.5	Закрепление отсутствует
4	136372.15	320499.05	Аналитический метод	2.5	Закрепление отсутствует
5	136347.38	321050.49	Аналитический метод	2.5	Закрепление отсутствует
6	136224.55	321588.65	Аналитический метод	2.5	Закрепление отсутствует
7	136007.60	322096.23	Аналитический метод	2.5	Закрепление отсутствует
8	135703.51	322556.92	Аналитический метод	2.5	Закрепление отсутствует
9	135322.04	322955.90	Аналитический метод	2.5	Закрепление отсутствует
10	134875.47	323280.35	Аналитический метод	2.5	Закрепление отсутствует
11	134378.13	323519.86	Аналитический метод	2.5	Закрепление отсутствует
12	133846.03	323666.71	Аналитический метод	2.5	Закрепление отсутствует
13	133296.25	323716.19	Аналитический метод	2.5	Закрепление отсутствует
14	132746.47	323666.71	Аналитический метод	2.5	Закрепление отсутствует
15	132214.37	323519.86	Аналитический метод	2.5	Закрепление отсутствует
16	131717.03	323280.35	Аналитический метод	2.5	Закрепление отсутствует
17	131270.46	322955.90	Аналитический метод	2.5	Закрепление отсутствует
18	130888.99	322556.92	Аналитический метод	2.5	Закрепление отсутствует
19	130584.90	322096.23	Аналитический метод	2.5	Закрепление отсутствует
20	130367.95	321588.65	Аналитический метод	2.5	Закрепление отсутствует
21	130245.12	321050.49	Аналитический метод	2.5	Закрепление отсутствует
22	130220.35	320499.05	Аналитический метод	2.5	Закрепление отсутствует

2. Сведения о характерных точках границ объекта

Обозначение характерных точек границ	Координаты, м		Метод определения координат характерной точки	Средняя квадратическая погрешность положения характерной точки (Mt), м	Описание обозначения точки на местности (при наличии)
	X	Y			
1	2	3	4	5	6
23	130294.45	319952.05	Аналитический метод	2.5	Закрепление отсутствует
24	130465.02	319427.07	Аналитический метод	2.5	Закрепление отсутствует
25	130726.60	318940.98	Аналитический метод	2.5	Закрепление отсутствует
26	131070.76	318509.41	Аналитический метод	2.5	Закрепление отсутствует
27	131486.46	318146.23	Аналитический метод	2.5	Закрепление отсутствует
28	131960.32	317863.11	Аналитический метод	2.5	Закрепление отсутствует
29	132477.12	317669.15	Аналитический метод	2.5	Закрепление отсутствует
30	133020.25	317570.59	Аналитический метод	2.5	Закрепление отсутствует
31	133572.25	317570.59	Аналитический метод	2.5	Закрепление отсутствует
32	134115.38	317669.15	Аналитический метод	2.5	Закрепление отсутствует
33	134632.18	317863.11	Аналитический метод	2.5	Закрепление отсутствует
34	135106.04	318146.23	Аналитический метод	2.5	Закрепление отсутствует
35	135521.74	318509.41	Аналитический метод	2.5	Закрепление отсутствует
1	135865.90	318940.98	Аналитический метод	2.5	Закрепление отсутствует

3. Сведения о характерных точках части (частей) границы объекта

Обозначение характерных точек части границы	Координаты, м		Метод определения координат характерной точки	Средняя квадратическая погрешность положения характерной точки (Mt), м	Описание обозначения точки на местности (при наличии)
	X	Y			
1	2	3	4	5	6
-	-	-	-	-	-

**Описание местоположения границ
Зоны с особыми условиями использования территорий –
зоны санитарной охраны подземного источника питьевого водоснабжения
скважины №4 (№4) третьего пояса,
МУП округа Муром «Водопровод и канализация», расположенная по адресу:
Владимирская область, Муромский район, д.Александровка
(наименование объекта)**

План границ зоны с особыми условиями использования территорий



М 1:50000

Условные обозначения:

- 5 Граница зоны
- Характерная точка, номер



Кадастровый инженер
33-11-132

Мищенко Анатольевна

Т.А. Мищенко

«12» 01. 2022г

ОПИСАНИЕ МЕСТОПОЛОЖЕНИЯ ГРАНИЦ

Описание местоположения границ зоны с особыми условиями использования территорий-зоны санитарной охраны подземного источника питьевого водоснабжения скважины №5 (5) первого пояса (строгого режима), МУП округа Муром "Водопровод и канализация", расположенная по адресу: Владимирская область, Муромский район, д.Александровка

(наименование объекта, местоположение границ которого описано (далее - объект))

Раздел 1

Сведения об объекте

№ п/п	Характеристики объекта	Описание характеристик
1	2	3
1.	Местоположение объекта	Владимирская область, район Муромский, деревня Александровка
2.	Площадь объекта +/- величина погрешности определения площади (Р +/- Дельта Р)	2812 +/- 464 м ²
3.	Иные характеристики объекта	ЗСО подземного источника питьевого водоснабжения скважины №5 (5) первого пояса (строгого режима) проходит от устья скважины радиусом 30м.

Раздел 2

Сведения о местоположении границ объекта

1. Система координат МСК-33, зона 1

2. Сведения о характерных точках границ объекта

Обозначение характерных точек границ	Координаты, м		Метод определения координат характерной точки	Средняя квадратическая погрешность положения характерной точки (Мт), м	Описание обозначения точки на местности (при наличии)
	X	Y			
1	2	3	4	5	6
1	133401.94	320861.41	Аналитический метод	2.5	Закрепление отсутствует
2	133404.49	320866.15	Аналитический метод	2.5	Закрепление отсутствует
3	133406.15	320871.26	Аналитический метод	2.5	Закрепление отсутствует
4	133406.87	320876.59	Аналитический метод	2.5	Закрепление отсутствует
5	133406.63	320881.97	Аналитический метод	2.5	Закрепление отсутствует
6	133405.43	320887.21	Аналитический метод	2.5	Закрепление отсутствует
7	133403.32	320892.16	Аналитический метод	2.5	Закрепление отсутствует
8	133400.35	320896.64	Аналитический метод	2.5	Закрепление отсутствует
9	133396.64	320900.53	Аналитический метод	2.5	Закрепление отсутствует
10	133392.29	320903.69	Аналитический метод	2.5	Закрепление отсутствует
11	133387.44	320906.03	Аналитический метод	2.5	Закрепление отсутствует
12	133382.26	320907.46	Аналитический метод	2.5	Закрепление отсутствует
13	133376.90	320907.94	Аналитический метод	2.5	Закрепление отсутствует
14	133371.54	320907.46	Аналитический метод	2.5	Закрепление отсутствует
15	133366.36	320906.03	Аналитический метод	2.5	Закрепление отсутствует
16	133361.51	320903.69	Аналитический метод	2.5	Закрепление отсутствует
17	133357.16	320900.53	Аналитический метод	2.5	Закрепление отсутствует
18	133353.45	320896.64	Аналитический метод	2.5	Закрепление отсутствует
19	133350.48	320892.16	Аналитический метод	2.5	Закрепление отсутствует
20	133348.37	320887.21	Аналитический метод	2.5	Закрепление отсутствует
21	133347.17	320881.97	Аналитический метод	2.5	Закрепление отсутствует
22	133346.93	320876.59	Аналитический метод	2.5	Закрепление отсутствует

2. Сведения о характерных точках границ объекта					
Обозначение характерных точек границ	Координаты, м		Метод определения координат характерной точки	Средняя квадратическая погрешность положения характерной точки (Mt), м	Описание обозначения точки на местности (при наличии)
	X	Y			
1	2	3	4	5	6
23	133347.65	320871.26	Аналитический метод	2.5	Закрепление отсутствует
24	133349.31	320866.15	Аналитический метод	2.5	Закрепление отсутствует
25	133351.86	320861.41	Аналитический метод	2.5	Закрепление отсутствует
26	133355.22	320857.21	Аналитический метод	2.5	Закрепление отсутствует
27	133359.27	320853.67	Аналитический метод	2.5	Закрепление отсутствует
28	133363.88	320850.91	Аналитический метод	2.5	Закрепление отсутствует
29	133368.92	320849.02	Аналитический метод	2.5	Закрепление отсутствует
30	133374.21	320848.06	Аналитический метод	2.5	Закрепление отсутствует
31	133379.59	320848.06	Аналитический метод	2.5	Закрепление отсутствует
32	133384.88	320849.02	Аналитический метод	2.5	Закрепление отсутствует
33	133389.92	320850.91	Аналитический метод	2.5	Закрепление отсутствует
34	133394.53	320853.67	Аналитический метод	2.5	Закрепление отсутствует
35	133398.58	320857.21	Аналитический метод	2.5	Закрепление отсутствует
1	133401.94	320861.41	Аналитический метод	2.5	Закрепление отсутствует
3. Сведения о характерных точках части (частей) границы объекта					
Обозначение характерных точек части границы	Координаты, м		Метод определения координат характерной точки	Средняя квадратическая погрешность положения характерной точки (Mt), м	Описание обозначения точки на местности (при наличии)
	X	Y			
1	2	3	4	5	6
-	-	-	-	-	-

**Описание местоположения границ
Зоны с особыми условиями использования территорий –
зоны санитарной охраны подземного источника питьевого водоснабжения
скважины №5 (№5) первого пояса (строгого режима),
МУП округа Муром «Водопровод и канализация», расположенная по адресу:
Владимирская область, Муромский район, д.Александровка
(наименование объекта)**

План границ зоны с особыми условиями использования территорий



М 1:1500

Условные обозначения:

- Граница зоны
- 5 Характерная точка, номер



Кадастровый инженер
33-11-132

Т.А. Мищенко

« ___ » _____ 2022г

ОПИСАНИЕ МЕСТОПОЛОЖЕНИЯ ГРАНИЦ

Описание местоположения границ зоны с особыми условиями использования территорий-зоны санитарной охраны подземного источника питьевого водоснабжения скважины №5 (5) второго пояса, МУП округа Муром "Водопровод и канализация", расположенная по адресу: Владимирская область, Муромский район, д.Александровка

(наименование объекта, местоположение границ которого описано (далее - объект))

Раздел 1

Сведения об объекте

№ п/п	Характеристики объекта	Описание характеристик
1	2	3
1.	Местоположение объекта	Владимирская область, район Муромский, деревня Александровка
2.	Площадь объекта +/- величина погрешности определения площади (Р +/- Дельта Р)	5512 +/- 650 м ²
3.	Иные характеристики объекта	ЗСО подземного источника питьевого водоснабжения скважины №5 (5) второго пояса проходит от устья скважины радиусом 42 м.

Раздел 2

Сведения о местоположении границ объекта

1. Система координат МСК-33, зона 1

2. Сведения о характерных точках границ объекта

Обозначение характерных точек границ	Координаты, м		Метод определения координат характерной точки	Средняя квадратическая погрешность положения характерной точки (M _t), м	Описание обозначения точки на местности (при наличии)
	X	Y			
1	2	3	4	5	6
1	133407.26	320848.92	Аналитический метод	2.5	Закрепление отсутствует
2	133411.95	320854.80	Аналитический метод	2.5	Закрепление отсутствует
3	133415.52	320861.43	Аналитический метод	2.5	Закрепление отсутствует
4	133417.85	320868.59	Аналитический метод	2.5	Закрепление отсутствует
5	133418.86	320876.06	Аналитический метод	2.5	Закрепление отсутствует
6	133418.52	320883.58	Аналитический метод	2.5	Закрепление отсутствует
7	133416.84	320890.92	Аналитический метод	2.5	Закрепление отсутствует
8	133413.89	320897.84	Аналитический метод	2.5	Закрепление отсутствует
9	133409.74	320904.13	Аналитический метод	2.5	Закрепление отсутствует
10	133404.53	320909.57	Аналитический метод	2.5	Закрепление отсутствует
11	133398.44	320913.99	Аналитический метод	2.5	Закрепление отсутствует
12	133391.66	320917.26	Аналитический метод	2.5	Закрепление отсутствует
13	133384.40	320919.27	Аналитический метод	2.5	Закрепление отсутствует
14	133376.90	320919.94	Аналитический метод	2.5	Закрепление отсутствует
15	133369.40	320919.27	Аналитический метод	2.5	Закрепление отсутствует
16	133362.14	320917.26	Аналитический метод	2.5	Закрепление отсутствует
17	133355.36	320913.99	Аналитический метод	2.5	Закрепление отсутствует
18	133349.27	320909.57	Аналитический метод	2.5	Закрепление отсутствует
19	133344.06	320904.13	Аналитический метод	2.5	Закрепление отсутствует
20	133339.91	320897.84	Аналитический метод	2.5	Закрепление отсутствует
21	133336.96	320890.92	Аналитический метод	2.5	Закрепление отсутствует
22	133335.28	320883.58	Аналитический метод	2.5	Закрепление отсутствует

2. Сведения о характерных точках границ объекта

Обозначение характерных точек границ	Координаты, м		Метод определения координат характерной точки	Средняя квадратическая погрешность положения характерной точки (Mt), м	Описание обозначения точки на местности (при наличии)
	X	Y			
1	2	3	4	5	6
23	133334.94	320876.06	Аналитический метод	2.5	Закрепление отсутствует
24	133335.95	320868.59	Аналитический метод	2.5	Закрепление отсутствует
25	133338.28	320861.43	Аналитический метод	2.5	Закрепление отсутствует
26	133341.85	320854.80	Аналитический метод	2.5	Закрепление отсутствует
27	133346.54	320848.92	Аналитический метод	2.5	Закрепление отсутствует
28	133352.21	320843.96	Аналитический метод	2.5	Закрепление отсутствует
29	133358.68	320840.10	Аналитический метод	2.5	Закрепление отсутствует
30	133365.73	320837.45	Аналитический метод	2.5	Закрепление отсутствует
31	133373.14	320836.11	Аналитический метод	2.5	Закрепление отсутствует
32	133380.66	320836.11	Аналитический метод	2.5	Закрепление отсутствует
33	133388.07	320837.45	Аналитический метод	2.5	Закрепление отсутствует
34	133395.12	320840.10	Аналитический метод	2.5	Закрепление отсутствует
35	133401.59	320843.96	Аналитический метод	2.5	Закрепление отсутствует
1	133407.26	320848.92	Аналитический метод	2.5	Закрепление отсутствует

3. Сведения о характерных точках части (частей) границы объекта

Обозначение характерных точек части границы	Координаты, м		Метод определения координат характерной точки	Средняя квадратическая погрешность положения характерной точки (Mt), м	Описание обозначения точки на местности (при наличии)
	X	Y			
1	2	3	4	5	6
-	-	-	-	-	-

Описание местоположения границ
Зоны с особыми условиями использования территорий –
зоны санитарной охраны подземного источника питьевого водоснабжения
скважины №5 (№5) второго пояса,
МУП округа Муром «Водопровод и канализация», расположенная по адресу:
Владимирская область, Муромский район, д.Александровка
(наименование объекта)

План границ зоны с особыми условиями использования территорий



М 1:1500

Условные обозначения:

Граница зоны

• 5

Характерная точка, номер

Кадастровый инженер

33-11-132



Т.А. Мищенко

«12» 01. 2022г

ОПИСАНИЕ МЕСТОПОЛОЖЕНИЯ ГРАНИЦ

Описание местоположения границ зоны с особыми условиями использования территорий-зоны санитарной охраны подземного источника питьевого водоснабжения скважины №5 (5) третьего пояса, МУП округа Муром "Водопровод и канализация", расположенная по адресу: Владимирская область, **Муромский район, д.Александровка**

(наименование объекта, местоположение границ которого описано (далее - объект))

Раздел 1

Сведения об объекте

№ п/п	Характеристики объекта	Описание характеристик
1	2	3
1.	Местоположение объекта	Владимирская область, район Муромский, деревня Александровка
2.	Площадь объекта +/- величина погрешности определения площади (Р +/- Дельта Р)	275631 +/- 4594 м ²
3.	Иные характеристики объекта	ЗСО подземного источника питьевого водоснабжения скважины №5 (5) третьего пояса проходит от устья скважины радиусом 297 м.

Раздел 2

Сведения о местоположении границ объекта

1. Система координат МСК-33, зона 1

2. Сведения о характерных точках границ объекта

Обозначение характерных точек границ	Координаты, м		Метод определения координат характерной точки	Средняя квадратическая погрешность положения характерной точки (M _t), м	Описание обозначения точки на местности (при наличии)
	X	Y			
1	2	3	4	5	6
1	133591.57	320672.69	Аналитический метод	2.5	Закрепление отсутствует
2	133624.77	320714.32	Аналитический метод	2.5	Закрепление отсутствует
3	133650.00	320761.21	Аналитический метод	2.5	Закрепление отсутствует
4	133666.45	320811.85	Аналитический метод	2.5	Закрепление отсутствует
5	133673.60	320864.62	Аналитический метод	2.5	Закрепление отсутствует
6	133671.21	320917.81	Аналитический метод	2.5	Закрепление отсутствует
7	133659.36	320969.72	Аналитический метод	2.5	Закрепление отсутствует
8	133638.44	321018.68	Аналитический метод	2.5	Закрепление отсутствует
9	133609.10	321063.12	Аналитический метод	2.5	Закрепление отсутствует
10	133572.31	321101.60	Аналитический метод	2.5	Закрепление отсутствует
11	133529.23	321132.90	Аналитический метод	2.5	Закрепление отсутствует
12	133481.26	321156.00	Аналитический метод	2.5	Закрепление отсутствует
13	133429.93	321170.17	Аналитический метод	2.5	Закрепление отсутствует
14	133376.90	321174.94	Аналитический метод	2.5	Закрепление отсутствует
15	133323.87	321170.17	Аналитический метод	2.5	Закрепление отсутствует
16	133272.54	321156.00	Аналитический метод	2.5	Закрепление отсутствует
17	133224.57	321132.90	Аналитический метод	2.5	Закрепление отсутствует
18	133181.49	321101.60	Аналитический метод	2.5	Закрепление отсутствует
19	133144.70	321063.12	Аналитический метод	2.5	Закрепление отсутствует
20	133115.36	321018.68	Аналитический метод	2.5	Закрепление отсутствует
21	133094.44	320969.72	Аналитический метод	2.5	Закрепление отсутствует
22	133082.59	320917.81	Аналитический метод	2.5	Закрепление отсутствует

2. Сведения о характерных точках границ объекта

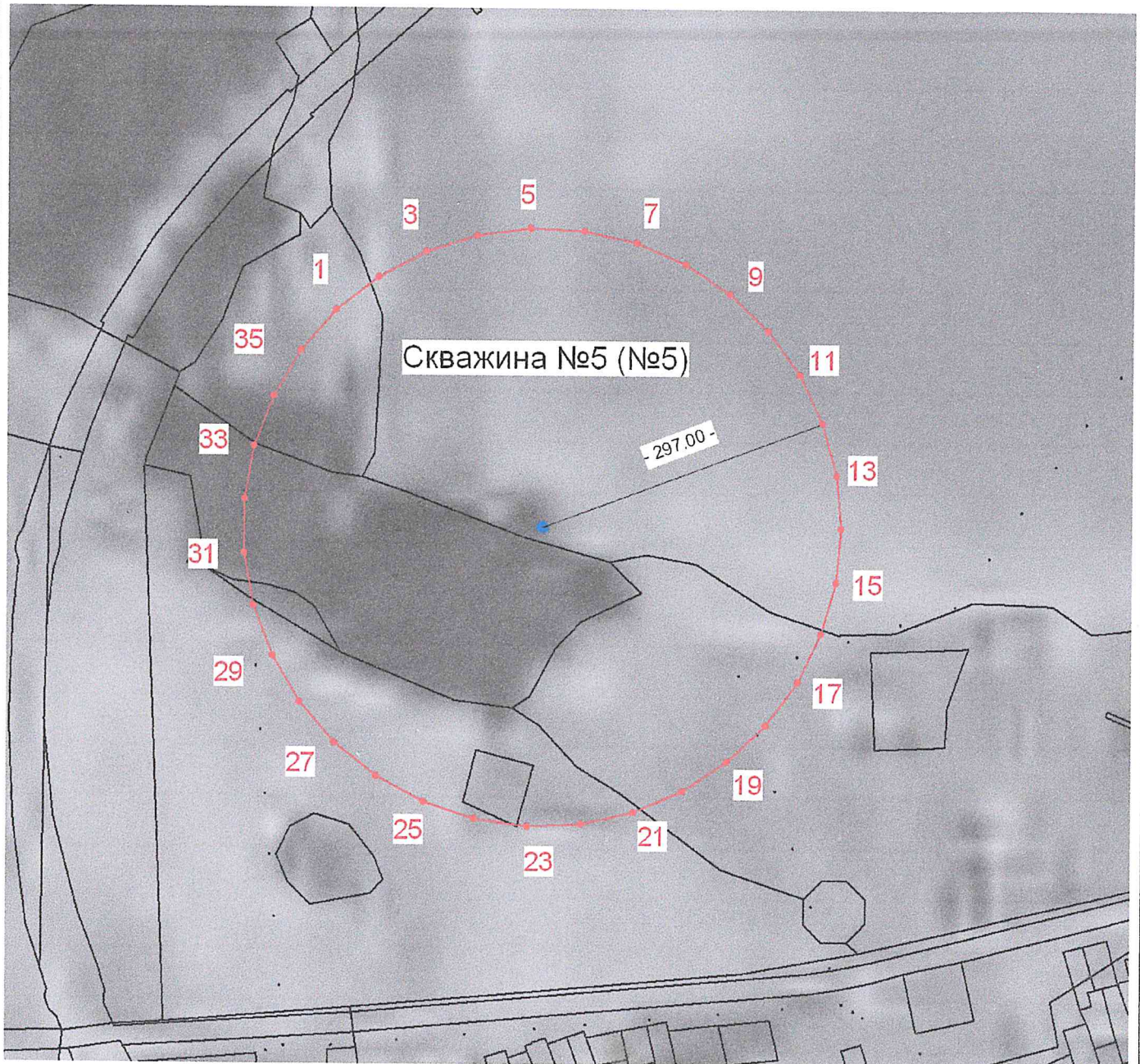
Обозначение характерных точек границ	Координаты, м		Метод определения координат характерной точки	Средняя квадратическая погрешность положения характерной точки (Mt), м	Описание обозначения точки на местности (при наличии)
	X	Y			
1	2	3	4	5	6
23	133080.20	320864.62	Аналитический метод	2.5	Закрепление отсутствует
24	133087.35	320811.85	Аналитический метод	2.5	Закрепление отсутствует
25	133103.80	320761.21	Аналитический метод	2.5	Закрепление отсутствует
26	133129.03	320714.32	Аналитический метод	2.5	Закрепление отсутствует
27	133162.23	320672.69	Аналитический метод	2.5	Закрепление отсутствует
28	133202.33	320637.66	Аналитический метод	2.5	Закрепление отсутствует
29	133248.04	320610.35	Аналитический метод	2.5	Закрепление отсутствует
30	133297.89	320591.64	Аналитический метод	2.5	Закрепление отсутствует
31	133350.28	320582.14	Аналитический метод	2.5	Закрепление отсутствует
32	133403.52	320582.14	Аналитический метод	2.5	Закрепление отсутствует
33	133455.91	320591.64	Аналитический метод	2.5	Закрепление отсутствует
34	133505.76	320610.35	Аналитический метод	2.5	Закрепление отсутствует
35	133551.47	320637.66	Аналитический метод	2.5	Закрепление отсутствует
1	133591.57	320672.69	Аналитический метод	2.5	Закрепление отсутствует

3. Сведения о характерных точках части (частей) границы объекта

Обозначение характерных точек части границы	Координаты, м		Метод определения координат характерной точки	Средняя квадратическая погрешность положения характерной точки (Mt), м	Описание обозначения точки на местности (при наличии)
	X	Y			
1	2	3	4	5	6
-	-	-	-	-	-

Описание местоположения границ
Зоны с особыми условиями использования территорий –
зоны санитарной охраны подземного источника питьевого водоснабжения
скважины №5 (№5) третьего пояса,
МУП округа Муром «Водопровод и канализация», расположенная по адресу:
Владимирская область, Муромский район, д.Александровка
(наименование объекта)

План границ зоны с особыми условиями использования территорий



М 1:6000

Условные обозначения:

- 5 Граница зоны
- Характерная точка, номер



Кадастровый инженер
33-11-132

Т.А. Мищенко

« 12 » 01. 2022г

ОПИСАНИЕ МЕСТОПОЛОЖЕНИЯ ГРАНИЦ

Зона с особыми условиями использования территорий –зона санитарной охраны подземного источника питьевого водоснабжения -скважина №М-50-87(№6) первого пояса (строгого режима),МУП о.Муром«Водопровод и канализация»

(наименование объекта, местоположение границ которого описано (далее - объект))

Раздел 1

Сведения об объекте

№ п/п	Характеристики объекта	Описание характеристик
1	2	3
1.	Местоположение объекта	Владимирская область, район Муромский, деревня Александровка
2.	Площадь объекта +/- величина погрешности определения площади (Р +/- Дельта Р)	2846 +/- 467 м ²
3.	Иные характеристики объекта	Зона с особыми условиями использования территорий –зона санитарной охраны подземного источника питьевого водоснабжения скважина №М-50-87(№6) первого пояса (строгого режима), МУП о.Муром«Водопровод и канализация»сформирована в соответствии с проектом