



Департамент природопользования
и охраны окружающей среды
Владимирской области

ПОСТАНОВЛЕНИЕ

г. Владимир

«26» декабря 2020 г.

№ 181

*Об установлении зон санитарной
охраны источников хозяйственно-питьевого
водоснабжения ООО «Аква ТЭК»*

В соответствии с пунктом 5 статьи 18 Федерального закона от 30.03.1999 № 52-ФЗ «О санитарно-эпидемиологическом благополучии населения», постановлением Департамента природопользования и охраны окружающей среды Владимирской области от 18.06.2020 № 78 «О Порядке установления, изменения, прекращения зон санитарной охраны источников питьевого и хозяйственно-бытового водоснабжения», Положением о Департаменте природопользования и охраны окружающей среды Владимирской области, утвержденным постановлением Губернатора области от 01.02.2006 № 63 и, рассмотрев проект зон санитарной охраны водозаборной скважины № 3498/227 ООО «Аква ТЭК» в д. Лаврово Судогодского района Владимирской области,

п о с т а н о в л я ю:

1. Установить зоны санитарной охраны источников хозяйственно-питьевого водоснабжения водозаборной скважины № 3498/227 ООО «Аква ТЭК» в д. Лаврово Судогодского района Владимирской области.

2. Установить границы зон санитарной охраны в соответствии с картами (планами) зон санитарной охраны (Приложение № 1).

3. Установить режим зон санитарной охраны в соответствии с Приложением № 2.

4. Настоящее постановление вступает в силу со дня его официального опубликования.

Директор Департамента



Т.Л. Клименко

ОПИСАНИЕ МЕСТОПОЛОЖЕНИЯ ГРАНИЦ		
Зона санитарной охраны источников водоснабжения (скважина №3498/227) д. Лаврово 1-ый пояс ЗСО		
(наименование объекта, местоположение границ которого описано (далее - объект))		
Раздел 1		
Сведения об объекте		
№ п/п	Характеристики объекта	Описание характеристик
1	2	3
1.	Местоположение объекта	601352, Владимирская область, район Судогодский, деревня Лаврово
2.	Площадь объекта +/- величина погрешности определения площади (Р +/- Дельта Р)	2826 +/- 19 м ²
3.	Иные характеристики объекта	Перечень ограничений установлен СанПиН 2.1.4.1110-02 "Зоны санитарной охраны источников водоснабжения и водопроводов питьевого назначения"

ОПИСАНИЕ МЕСТОПОЛОЖЕНИЯ ГРАНИЦ

Зона санитарной охраны источников водоснабжения (скважина №3498/227) д.
Лаврово 1-ый пояс ЗСО

(наименование объекта, местоположение границ которого описано (далее - объект))

Раздел 1

Сведения об объекте

№ п/п	Характеристики объекта	Описание характеристик
1	2	3
1.	Местоположение объекта	601352, Владимирская область, район Судогодский, деревня Лаврово
2.	Площадь объекта +/- величина погрешности определения площади (Р +/- Дельта Р)	2826 +/- 19 м ²
3.	Иные характеристики объекта	Перечень ограничений установлен СанПиН 2.1.4.1110-02 "Зоны санитарной охраны источников водоснабжения и водопроводов питьевого назначения"

Раздел 2

Сведения о местоположении границ объекта

1. Система координат МСК-33

2. Сведения о характерных точках границ объекта

Обозначение характерных точек границ	Координаты, м		Метод определения координат характерной точки	Средняя квадратическая погрешность положения характерной точки (Mt), м	Описание обозначения точки на местности (при наличии)
	X	Y			
1	2	3	4	5	6
1	175119.56	249229.21	Картометрический метод	0.10	-
2	175118.00	249229.08	Картометрический метод	0.10	-
3	175116.44	249228.88	Картометрический метод	0.10	-
4	175114.90	249228.59	Картометрический метод	0.10	-
5	175113.37	249228.22	Картометрический метод	0.10	-
6	175111.86	249227.78	Картометрический метод	0.10	-
7	175110.38	249227.25	Картометрический метод	0.10	-
8	175108.93	249226.65	Картометрический метод	0.10	-
9	175107.51	249225.98	Картометрический метод	0.10	-
10	175106.13	249225.23	Картометрический метод	0.10	-
11	175104.79	249224.41	Картометрический метод	0.10	-
12	175103.50	249223.52	Картометрический метод	0.10	-
13	175102.25	249222.56	Картометрический метод	0.10	-
14	175101.06	249221.54	Картометрический метод	0.10	-
15	175099.92	249220.46	Картометрический метод	0.10	-
16	175098.84	249219.32	Картометрический метод	0.10	-
17	175097.82	249218.13	Картометрический метод	0.10	-
18	175096.86	249216.88	Картометрический метод	0.10	-
19	175095.97	249215.59	Картометрический метод	0.10	-
20	175095.15	249214.25	Картометрический метод	0.10	-
21	175094.40	249212.87	Картометрический метод	0.10	-
22	175093.73	249211.45	Картометрический метод	0.10	-

2. Сведения о характерных точках границ объекта					
Обозначение характерных точек границ	Координаты, м		Метод определения координат характерной точки	Средняя квадратическая погрешность положения характерной точки (Mt), м	Описание обозначения точки на местности (при наличии)
	X	Y			
1	2	3	4	5	6
23	175093.13	249210.00	Картометрический метод	0.10	-
24	175092.60	249208.52	Картометрический метод	0.10	-
25	175092.16	249207.01	Картометрический метод	0.10	-
26	175091.79	249205.48	Картометрический метод	0.10	-
27	175091.50	249203.94	Картометрический метод	0.10	-
28	175091.30	249202.38	Картометрический метод	0.10	-
29	175091.18	249200.82	Картометрический метод	0.10	-
30	175091.13	249199.25	Картометрический метод	0.10	-
31	175091.18	249197.68	Картометрический метод	0.10	-
32	175091.30	249196.11	Картометрический метод	0.10	-
33	175091.50	249194.55	Картометрический метод	0.10	-
34	175091.79	249193.01	Картометрический метод	0.10	-
35	175092.16	249191.48	Картометрический метод	0.10	-
36	175092.60	249189.98	Картометрический метод	0.10	-
37	175093.13	249188.50	Картометрический метод	0.10	-
38	175093.73	249187.04	Картометрический метод	0.10	-
39	175094.40	249185.63	Картометрический метод	0.10	-
40	175095.15	249184.25	Картометрический метод	0.10	-
41	175095.97	249182.91	Картометрический метод	0.10	-
42	175096.86	249181.61	Картометрический метод	0.10	-
43	175097.82	249180.37	Картометрический метод	0.10	-
44	175098.84	249179.17	Картометрический метод	0.10	-
45	175099.92	249178.03	Картометрический метод	0.10	-
46	175101.06	249176.95	Картометрический метод	0.10	-
47	175102.25	249175.93	Картометрический метод	0.10	-
48	175103.50	249174.98	Картометрический метод	0.10	-

2. Сведения о характерных точках границ объекта					
Обозначение характерных точек границ	Координаты, м		Метод определения координат характерной точки	Средняя квадратическая погрешность положения характерной точки (M _t), м	Описание обозначения точки на местности (при наличии)
	X	Y			
1	2	3	4	5	6
49	175104.79	249174.09	Картометрический метод	0.10	-
50	175106.13	249173.27	Картометрический метод	0.10	-
51	175107.51	249172.52	Картометрический метод	0.10	-
52	175108.93	249171.84	Картометрический метод	0.10	-
53	175110.38	249171.24	Картометрический метод	0.10	-
54	175111.86	249170.72	Картометрический метод	0.10	-
55	175113.37	249170.27	Картометрический метод	0.10	-
56	175114.90	249169.90	Картометрический метод	0.10	-
57	175116.44	249169.62	Картометрический метод	0.10	-
58	175118.00	249169.41	Картометрический метод	0.10	-
59	175119.56	249169.29	Картометрический метод	0.10	-
60	175121.13	249169.25	Картометрический метод	0.10	-
61	175122.70	249169.29	Картометрический метод	0.10	-
62	175124.27	249169.41	Картометрический метод	0.10	-
63	175125.83	249169.62	Картометрический метод	0.10	-
64	175127.37	249169.90	Картометрический метод	0.10	-
65	175128.90	249170.27	Картометрический метод	0.10	-
66	175130.40	249170.72	Картометрический метод	0.10	-
67	175131.88	249171.24	Картометрический метод	0.10	-
68	175133.34	249171.84	Картометрический метод	0.10	-
69	175134.75	249172.52	Картометрический метод	0.10	-
70	175136.13	249173.27	Картометрический метод	0.10	-
71	175137.47	249174.09	Картометрический метод	0.10	-
72	175138.77	249174.98	Картометрический метод	0.10	-
73	175140.01	249175.93	Картометрический метод	0.10	-
74	175141.21	249176.95	Картометрический метод	0.10	-

2. Сведения о характерных точках границ объекта					
Обозначение характерных точек границ	Координаты, м		Метод определения координат характерной точки	Средняя квадратическая погрешность положения характерной точки (Mt), м	Описание обозначения точки на местности (при наличии)
	X	Y			
1	2	3	4	5	6
75	175142.35	249178.03	Картометрический метод	0.10	-
76	175143.43	249179.17	Картометрический метод	0.10	-
77	175144.45	249180.37	Картометрический метод	0.10	-
78	175145.40	249181.61	Картометрический метод	0.10	-
79	175146.29	249182.91	Картометрический метод	0.10	-
80	175147.11	249184.25	Картометрический метод	0.10	-
81	175147.86	249185.63	Картометрический метод	0.10	-
82	175148.54	249187.04	Картометрический метод	0.10	-
83	175149.14	249188.50	Картометрический метод	0.10	-
84	175149.66	249189.98	Картометрический метод	0.10	-
85	175150.11	249191.48	Картометрический метод	0.10	-
86	175150.48	249193.01	Картометрический метод	0.10	-
87	175150.76	249194.55	Картометрический метод	0.10	-
88	175150.97	249196.11	Картометрический метод	0.10	-
89	175151.09	249197.68	Картометрический метод	0.10	-
90	175151.13	249199.25	Картометрический метод	0.10	-
91	175151.09	249200.82	Картометрический метод	0.10	-
92	175150.97	249202.38	Картометрический метод	0.10	-
93	175150.76	249203.94	Картометрический метод	0.10	-
94	175150.48	249205.48	Картометрический метод	0.10	-
95	175150.11	249207.01	Картометрический метод	0.10	-
96	175149.66	249208.52	Картометрический метод	0.10	-
97	175149.14	249210.00	Картометрический метод	0.10	-
98	175148.54	249211.45	Картометрический метод	0.10	-
99	175147.86	249212.87	Картометрический метод	0.10	-
100	175147.11	249214.25	Картометрический метод	0.10	-

2. Сведения о характерных точках границ объекта					
Обозначение характерных точек границ	Координаты, м		Метод определения координат характерной точки	Средняя квадратическая погрешность положения характерной точки (M _t), м	Описание обозначения точки на местности (при наличии)
	X	Y			
1	2	3	4	5	6
101	175146.29	249215.59	Картометрический метод	0.10	-
102	175145.40	249216.88	Картометрический метод	0.10	-
103	175144.45	249218.13	Картометрический метод	0.10	-
104	175143.43	249219.32	Картометрический метод	0.10	-
105	175142.35	249220.46	Картометрический метод	0.10	-
106	175141.21	249221.54	Картометрический метод	0.10	-
107	175140.01	249222.56	Картометрический метод	0.10	-
108	175138.77	249223.52	Картометрический метод	0.10	-
109	175137.47	249224.41	Картометрический метод	0.10	-
110	175136.13	249225.23	Картометрический метод	0.10	-
111	175134.75	249225.98	Картометрический метод	0.10	-
112	175133.34	249226.65	Картометрический метод	0.10	-
113	175131.88	249227.25	Картометрический метод	0.10	-
114	175130.40	249227.78	Картометрический метод	0.10	-
115	175128.90	249228.22	Картометрический метод	0.10	-
116	175127.37	249228.59	Картометрический метод	0.10	-
117	175125.83	249228.88	Картометрический метод	0.10	-
118	175124.27	249229.08	Картометрический метод	0.10	-
119	175122.70	249229.21	Картометрический метод	0.10	-
120	175121.13	249229.25	Картометрический метод	0.10	-
1	175119.56	249229.21	Картометрический метод	0.10	-

3. Сведения о характерных точках части (частей) границы объекта					
Обозначение характерных точек части границы	Координаты, м		Метод определения координат характерной точки	Средняя квадратическая погрешность положения характерной точки (Mt), м	Описание обозначения точки на местности (при наличии)
	X	Y			
1	2	3	4	5	6
-	-	-	-	-	-

**Текстовое описание местоположения границ
населенных пунктов, территориальных зон, особо охраняемых природных
территорий, зон с особыми условиями использования территорий**

Прохождение границы		Описание прохождения границы
от точки	по точке	
1	2	3
1	2	-
2	3	-
3	4	-
4	5	-
5	6	-
6	7	-
7	8	-
8	9	-
9	10	-
10	11	-
11	12	-
12	13	-
13	14	-
14	15	-
15	16	-
16	17	-
17	18	-
18	19	-
19	20	-
20	21	-
21	22	-
22	23	-
23	24	-
24	25	-
25	26	-
26	27	-
27	28	-
28	29	-
29	30	-
30	31	-
31	32	-
32	33	-
33	34	-
34	35	-
35	36	-
36	37	-

**Текстовое описание местоположения границ
населенных пунктов, территориальных зон, особо охраняемых природных
территорий, зон с особыми условиями использования территорий**

Прохождение границы		Описание прохождения границы
от точки	по точке	
1	2	3
37	38	-
38	39	-
39	40	-
40	41	-
41	42	-
42	43	-
43	44	-
44	45	-
45	46	-
46	47	-
47	48	-
48	49	-
49	50	-
50	51	-
51	52	-
52	53	-
53	54	-
54	55	-
55	56	-
56	57	-
57	58	-
58	59	-
59	60	-
60	61	-
61	62	-
62	63	-
63	64	-
64	65	-
65	66	-
66	67	-
67	68	-
68	69	-
69	70	-
70	71	-
71	72	-
72	73	-

**Текстовое описание местоположения границ
населенных пунктов, территориальных зон, особо охраняемых природных
территорий, зон с особыми условиями использования территорий**

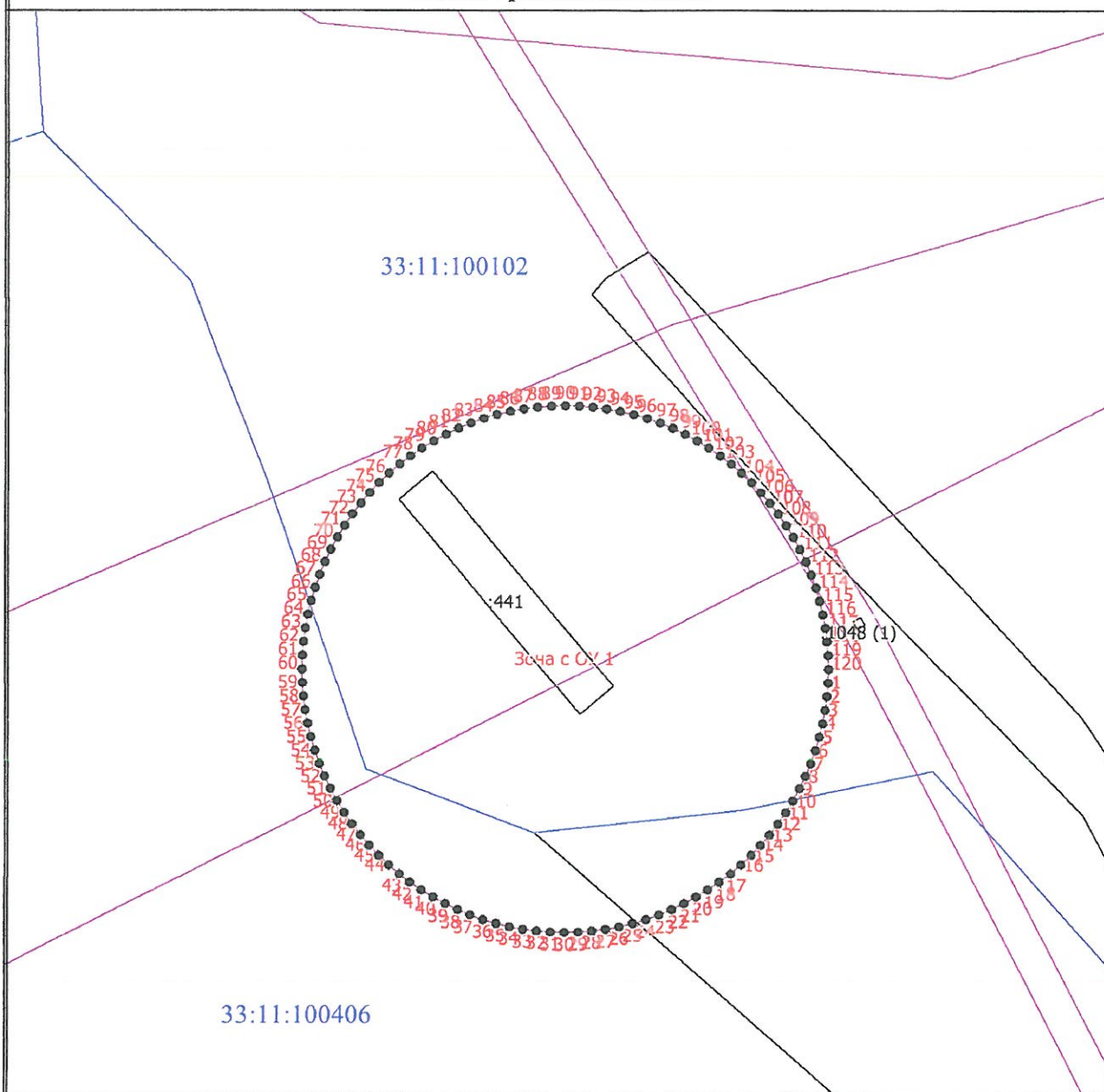
Прохождение границы		Описание прохождения границы
от точки	по точке	
1	2	3
73	74	-
74	75	-
75	76	-
76	77	-
77	78	-
78	79	-
79	80	-
80	81	-
81	82	-
82	83	-
83	84	-
84	85	-
85	86	-
86	87	-
87	88	-
88	89	-
89	90	-
90	91	-
91	92	-
92	93	-
93	94	-
94	95	-
95	96	-
96	97	-
97	98	-
98	99	-
99	100	-
100	101	-
101	102	-
102	103	-
103	104	-
104	105	-
105	106	-
106	107	-
107	108	-
108	109	-

**Текстовое описание местоположения границ
населенных пунктов, территориальных зон, особо охраняемых природных
территорий, зон с особыми условиями использования территорий**

Прохождение границы		Описание прохождения границы
от точки	до точки	
1	2	3
109	110	-
110	111	-
111	112	-
112	113	-
113	114	-
114	115	-
115	116	-
116	117	-
117	118	-
118	119	-
119	120	-
120	1	-

Раздел 4

План границ объекта



Масштаб 1:700

- Условные обозначения**
- Существующая часть границы, имеющиеся в ЕГРН сведения о которой достаточны для определения ее местоположения
 - Вновь образованная часть границы, сведения о которой достаточны для определения ее местоположения
 - Характерная точка границы, сведения о которой позволяют однозначно определить ее положение на местности
 - Зона с ОУ 1** - Зона с особыми условиями использования территории Зона с ОУ 1 — Зона санитарной охраны источников водоснабжения (скважина №3498/227) д. Лаврово 1-ый пояс ЗСО
 - 1** - Обозначение новой характерной точки
 - :1** - Кадастровый номер земельного участка
 - Граница зоны с особыми условиями
 - Граница кадастрового квартала

Подпись _____

Дата " 09 " 09 2019 г.

Место для оттиска печати (при наличии) лица, составившего описание местоположения границ объекта



ОПИСАНИЕ МЕСТОПОЛОЖЕНИЯ ГРАНИЦ

Зона санитарной охраны источников водоснабжения (скважина №3498/227) д.
Лаврово 2-ой пояс ЗСО

(наименование объекта, местоположение границ которого описано (далее - объект))

Раздел 1

Сведения об объекте

№ п/п	Характеристики объекта	Описание характеристик
1	2	3
1.	Местоположение объекта	601352, Владимирская область, район Судогодский, деревня Лаврово
2.	Площадь объекта +/- величина погрешности определения площади (Р +/- Дельта Р)	12865 +/- 40 м ²
3.	Иные характеристики объекта	Перечень ограничений установлен СанПиН 2.1.4.1110-02 "Зоны санитарной охраны источников водоснабжения и водопроводов питьевого назначения"

Раздел 2

Сведения о местоположении границ объекта

1. Система координат МСК-33

2. Сведения о характерных точках границ объекта

Обозначение характерных точек границ	Координаты, м		Метод определения координат характерной точки	Средняя квадратическая погрешность положения характерной точки (Mt), м	Описание обозначения точки на местности (при наличии)
	X	Y			
1	2	3	4	5	6
1	175122.32	249259.60	Картометрический метод	0.10	-
2	175120.09	249259.48	Картометрический метод	0.10	-
3	175117.86	249259.29	Картометрический метод	0.10	-
4	175115.64	249259.02	Картометрический метод	0.10	-
5	175113.44	249258.67	Картометрический метод	0.10	-
6	175111.25	249258.24	Картометрический метод	0.10	-
7	175109.07	249257.74	Картометрический метод	0.10	-
8	175106.91	249257.16	Картометрический метод	0.10	-
9	175104.78	249256.51	Картометрический метод	0.10	-
10	175102.66	249255.78	Картометрический метод	0.10	-
11	175100.58	249254.98	Картометрический метод	0.10	-
12	175098.52	249254.10	Картометрический метод	0.10	-
13	175096.50	249253.16	Картометрический метод	0.10	-
14	175094.51	249252.15	Картометрический метод	0.10	-
15	175092.55	249251.06	Картометрический метод	0.10	-
16	175090.64	249249.91	Картометрический метод	0.10	-
17	175088.76	249248.70	Картометрический метод	0.10	-
18	175086.93	249247.42	Картометрический метод	0.10	-
19	175085.15	249246.07	Картометрический метод	0.10	-
20	175083.41	249244.66	Картометрический метод	0.10	-
21	175081.73	249243.20	Картометрический метод	0.10	-
22	175080.09	249241.68	Картометрический метод	0.10	-

2. Сведения о характерных точках границ объекта

Обозначение характерных точек границ	Координаты, м		Метод определения координат характерной точки	Средняя квадратическая погрешность положения характерной точки (Mt), м	Описание обозначения точки на местности (при наличии)
	X	Y			
1	2	3	4	5	6
23	175078.52	249240.10	Картометрический метод	0.10	-
24	175076.99	249238.46	Картометрический метод	0.10	-
25	175075.52	249236.78	Картометрический метод	0.10	-
26	175074.12	249235.04	Картометрический метод	0.10	-
27	175072.78	249233.26	Картометрический метод	0.10	-
28	175071.49	249231.43	Картометрический метод	0.10	-
29	175070.28	249229.55	Картометрический метод	0.10	-
30	175069.13	249227.64	Картометрический метод	0.10	-
31	175068.04	249225.68	Картометрический метод	0.10	-
32	175067.03	249223.69	Картометрический метод	0.10	-
33	175066.08	249221.67	Картометрический метод	0.10	-
34	175065.21	249219.61	Картометрический метод	0.10	-
35	175064.41	249217.53	Картометрический метод	0.10	-
36	175063.68	249215.42	Картометрический метод	0.10	-
37	175063.03	249213.28	Картометрический метод	0.10	-
38	175062.45	249211.12	Картометрический метод	0.10	-
39	175061.95	249208.94	Картометрический метод	0.10	-
40	175061.52	249206.75	Картометрический метод	0.10	-
41	175061.18	249204.54	Картометрический метод	0.10	-
42	175060.90	249202.33	Картометрический метод	0.10	-
43	175060.71	249200.10	Картометрический метод	0.10	-
44	175060.59	249197.87	Картометрический метод	0.10	-
45	175060.55	249195.64	Картометрический метод	0.10	-
46	175060.59	249193.40	Картометрический метод	0.10	-
47	175060.71	249191.17	Картометрический метод	0.10	-
48	175060.90	249188.95	Картометрический метод	0.10	-

2. Сведения о характерных точках границ объекта

Обозначение характерных точек границ	Координаты, м		Метод определения координат характерной точки	Средняя квадратическая погрешность положения характерной точки (Мг), м	Описание обозначения точки на местности (при наличии)
	X	Y			
1	2	3	4	5	6
49	175061.18	249186.73	Картометрический метод	0.10	-
50	175061.52	249184.52	Картометрический метод	0.10	-
51	175061.95	249182.33	Картометрический метод	0.10	-
52	175062.45	249180.16	Картометрический метод	0.10	-
53	175063.03	249178.00	Картометрический метод	0.10	-
54	175063.68	249175.86	Картометрический метод	0.10	-
55	175064.41	249173.75	Картометрический метод	0.10	-
56	175065.21	249171.66	Картометрический метод	0.10	-
57	175066.08	249169.61	Картометрический метод	0.10	-
58	175067.03	249167.58	Картометрический метод	0.10	-
59	175068.04	249165.59	Картометрический метод	0.10	-
60	175069.13	249163.64	Картометрический метод	0.10	-
61	175070.28	249161.72	Картометрический метод	0.10	-
62	175071.49	249159.85	Картометрический метод	0.10	-
63	175072.78	249158.02	Картометрический метод	0.10	-
64	175074.12	249156.24	Картометрический метод	0.10	-
65	175075.52	249154.50	Картометрический метод	0.10	-
66	175076.99	249152.81	Картометрический метод	0.10	-
67	175078.52	249151.18	Картометрический метод	0.10	-
68	175080.09	249149.60	Картометрический метод	0.10	-
69	175081.73	249148.08	Картометрический метод	0.10	-
70	175083.41	249146.61	Картометрический метод	0.10	-
71	175085.15	249145.21	Картометрический метод	0.10	-
72	175086.93	249143.86	Картометрический метод	0.10	-
73	175088.76	249142.58	Картометрический метод	0.10	-
74	175090.64	249141.36	Картометрический метод	0.10	-

2. Сведения о характерных точках границ объекта

Обозначение характерных точек границ	Координаты, м		Метод определения координат характерной точки	Средняя квадратическая погрешность положения характерной точки (M _t), м	Описание обозначения точки на местности (при наличии)
	X	Y			
1	2	3	4	5	6
75	175092.55	249140.21	Картометрический метод	0.10	-
76	175094.51	249139.13	Картометрический метод	0.10	-
77	175096.50	249138.12	Картометрический метод	0.10	-
78	175098.52	249137.17	Картометрический метод	0.10	-
79	175100.58	249136.30	Картометрический метод	0.10	-
80	175102.66	249135.50	Картометрический метод	0.10	-
81	175104.78	249134.77	Картометрический метод	0.10	-
82	175106.91	249134.12	Картометрический метод	0.10	-
83	175109.07	249133.54	Картометрический метод	0.10	-
84	175111.25	249133.04	Картометрический метод	0.10	-
85	175113.44	249132.61	Картометрический метод	0.10	-
86	175115.64	249132.26	Картометрический метод	0.10	-
87	175117.86	249131.99	Картометрический метод	0.10	-
88	175120.09	249131.79	Картометрический метод	0.10	-
89	175122.32	249131.68	Картометрический метод	0.10	-
90	175124.55	249131.64	Картометрический метод	0.10	-
91	175126.79	249131.68	Картометрический метод	0.10	-
92	175129.02	249131.79	Картометрический метод	0.10	-
93	175131.24	249131.99	Картометрический метод	0.10	-
94	175133.46	249132.26	Картометрический метод	0.10	-
95	175135.67	249132.61	Картометрический метод	0.10	-
96	175137.86	249133.04	Картометрический метод	0.10	-
97	175140.04	249133.54	Картометрический метод	0.10	-
98	175142.19	249134.12	Картометрический метод	0.10	-
99	175144.33	249134.77	Картометрический метод	0.10	-
100	175146.44	249135.50	Картометрический метод	0.10	-

2. Сведения о характерных точках границ объекта

Обозначение характерных точек границ	Координаты, м		Метод определения координат характерной точки	Средняя квадратическая погрешность положения характерной точки (Mt), м	Описание обозначения точки на местности (при наличии)
	X	Y			
1	2	3	4	5	6
101	175148.53	249136.30	Картометрический метод	0.10	-
102	175150.58	249137.17	Картометрический метод	0.10	-
103	175152.61	249138.12	Картометрический метод	0.10	-
104	175154.60	249139.13	Картометрический метод	0.10	-
105	175156.55	249140.21	Картометрический метод	0.10	-
106	175158.47	249141.36	Картометрический метод	0.10	-
107	175160.34	249142.58	Картометрический метод	0.10	-
108	175162.17	249143.86	Картометрический метод	0.10	-
109	175163.96	249145.21	Картометрический метод	0.10	-
110	175165.69	249146.61	Картометрический метод	0.10	-
111	175167.38	249148.08	Картометрический метод	0.10	-
112	175169.01	249149.60	Картометрический метод	0.10	-
113	175170.59	249151.18	Картометрический метод	0.10	-
114	175172.11	249152.81	Картометрический метод	0.10	-
115	175173.58	249154.50	Картометрический метод	0.10	-
116	175174.98	249156.24	Картометрический метод	0.10	-
117	175176.33	249158.02	Картометрический метод	0.10	-
118	175177.61	249159.85	Картометрический метод	0.10	-
119	175178.83	249161.72	Картометрический метод	0.10	-
120	175179.98	249163.64	Картометрический метод	0.10	-
121	175181.06	249165.59	Картометрический метод	0.10	-
122	175182.08	249167.58	Картометрический метод	0.10	-
123	175183.02	249169.61	Картометрический метод	0.10	-
124	175183.89	249171.66	Картометрический метод	0.10	-
125	175184.69	249173.75	Картометрический метод	0.10	-
126	175185.42	249175.86	Картометрический метод	0.10	-

2. Сведения о характерных точках границ объекта					
Обозначение характерных точек границ	Координаты, м		Метод определения координат характерной точки	Средняя квадратическая погрешность положения характерной точки (Mt), м	Описание обозначения точки на местности (при наличии)
	X	Y			
1	2	3	4	5	6
127	175186.07	249178.00	Картометрический метод	0.10	-
128	175186.65	249180.16	Картометрический метод	0.10	-
129	175187.15	249182.33	Картометрический метод	0.10	-
130	175187.58	249184.52	Картометрический метод	0.10	-
131	175187.93	249186.73	Картометрический метод	0.10	-
132	175188.20	249188.95	Картометрический метод	0.10	-
133	175188.40	249191.17	Картометрический метод	0.10	-
134	175188.51	249193.40	Картометрический метод	0.10	-
135	175188.55	249195.64	Картометрический метод	0.10	-
136	175188.51	249197.87	Картометрический метод	0.10	-
137	175188.40	249200.10	Картометрический метод	0.10	-
138	175188.20	249202.33	Картометрический метод	0.10	-
139	175187.93	249204.54	Картометрический метод	0.10	-
140	175187.58	249206.75	Картометрический метод	0.10	-
141	175187.15	249208.94	Картометрический метод	0.10	-
142	175186.65	249211.12	Картометрический метод	0.10	-
143	175186.07	249213.28	Картометрический метод	0.10	-
144	175185.42	249215.42	Картометрический метод	0.10	-
145	175184.69	249217.53	Картометрический метод	0.10	-
146	175183.89	249219.61	Картометрический метод	0.10	-
147	175183.02	249221.67	Картометрический метод	0.10	-
148	175182.08	249223.69	Картометрический метод	0.10	-
149	175181.06	249225.68	Картометрический метод	0.10	-
150	175179.98	249227.64	Картометрический метод	0.10	-
151	175178.83	249229.55	Картометрический метод	0.10	-
152	175177.61	249231.43	Картометрический метод	0.10	-

2. Сведения о характерных точках границ объекта					
Обозначение характерных точек границ	Координаты, м		Метод определения координат характерной точки	Средняя квадратическая погрешность положения характерной точки (Mt), м	Описание обозначения точки на местности (при наличии)
	X	Y			
1	2	3	4	5	6
153	175176.33	249233.26	Картометрический метод	0.10	-
154	175174.98	249235.04	Картометрический метод	0.10	-
155	175173.58	249236.78	Картометрический метод	0.10	-
156	175172.11	249238.46	Картометрический метод	0.10	-
157	175170.59	249240.10	Картометрический метод	0.10	-
158	175169.01	249241.68	Картометрический метод	0.10	-
159	175167.38	249243.20	Картометрический метод	0.10	-
160	175165.69	249244.66	Картометрический метод	0.10	-
161	175163.96	249246.07	Картометрический метод	0.10	-
162	175162.17	249247.42	Картометрический метод	0.10	-
163	175160.34	249248.70	Картометрический метод	0.10	-
164	175158.47	249249.91	Картометрический метод	0.10	-
165	175156.55	249251.06	Картометрический метод	0.10	-
166	175154.60	249252.15	Картометрический метод	0.10	-
167	175152.61	249253.16	Картометрический метод	0.10	-
168	175150.58	249254.10	Картометрический метод	0.10	-
169	175148.53	249254.98	Картометрический метод	0.10	-
170	175146.44	249255.78	Картометрический метод	0.10	-
171	175144.33	249256.51	Картометрический метод	0.10	-
172	175142.19	249257.16	Картометрический метод	0.10	-
173	175140.04	249257.74	Картометрический метод	0.10	-
174	175137.86	249258.24	Картометрический метод	0.10	-
175	175135.67	249258.67	Картометрический метод	0.10	-
176	175133.46	249259.02	Картометрический метод	0.10	-
177	175131.24	249259.29	Картометрический метод	0.10	-
178	175129.02	249259.48	Картометрический метод	0.10	-

2. Сведения о характерных точках границ объекта

Обозначение характерных точек границ	Координаты, м		Метод определения координат характерной точки	Средняя квадратическая погрешность положения характерной точки (Mt), м	Описание обозначения точки на местности (при наличии)
	X	Y			
1	2	3	4	5	6
179	175126.79	249259.60	Картометрический метод	0.10	-
180	175124.55	249259.64	Картометрический метод	0.10	-
1	175122.32	249259.60	Картометрический метод	0.10	-

3. Сведения о характерных точках части (частей) границы объекта

Обозначение характерных точек части границы	Координаты, м		Метод определения координат характерной точки	Средняя квадратическая погрешность положения характерной точки (Mt), м	Описание обозначения точки на местности (при наличии)
	X	Y			
1	2	3	4	5	6
-	-	-	-	-	-

**Текстовое описание местоположения границ
населенных пунктов, территориальных зон, особо охраняемых природных
территорий, зон с особыми условиями использования территорий**

Прохождение границы		Описание прохождения границы
от точки	по точке	
1	2	3
1	2	-
2	3	-
3	4	-
4	5	-
5	6	-
6	7	-
7	8	-
8	9	-
9	10	-
10	11	-
11	12	-
12	13	-
13	14	-
14	15	-
15	16	-
16	17	-
17	18	-
18	19	-
19	20	-
20	21	-
21	22	-
22	23	-
23	24	-
24	25	-
25	26	-
26	27	-
27	28	-
28	29	-
29	30	-
30	31	-
31	32	-
32	33	-
33	34	-
34	35	-
35	36	-
36	37	-

**Текстовое описание местоположения границ
населенных пунктов, территориальных зон, особо охраняемых природных
территорий, зон с особыми условиями использования территорий**

Прохождение границы		Описание прохождения границы
от точки	по точке	
1	2	3
37	38	-
38	39	-
39	40	-
40	41	-
41	42	-
42	43	-
43	44	-
44	45	-
45	46	-
46	47	-
47	48	-
48	49	-
49	50	-
50	51	-
51	52	-
52	53	-
53	54	-
54	55	-
55	56	-
56	57	-
57	58	-
58	59	-
59	60	-
60	61	-
61	62	-
62	63	-
63	64	-
64	65	-
65	66	-
66	67	-
67	68	-
68	69	-
69	70	-
70	71	-
71	72	-
72	73	-

**Текстовое описание местоположения границ
населенных пунктов, территориальных зон, особо охраняемых природных
территорий, зон с особыми условиями использования территорий**

Прохождение границы		Описание прохождения границы
от точки	по точке	
1	2	3
73	74	-
74	75	-
75	76	-
76	77	-
77	78	-
78	79	-
79	80	-
80	81	-
81	82	-
82	83	-
83	84	-
84	85	-
85	86	-
86	87	-
87	88	-
88	89	-
89	90	-
90	91	-
91	92	-
92	93	-
93	94	-
94	95	-
95	96	-
96	97	-
97	98	-
98	99	-
99	100	-
100	101	-
101	102	-
102	103	-
103	104	-
104	105	-
105	106	-
106	107	-
107	108	-
108	109	-

**Текстовое описание местоположения границ
населенных пунктов, территориальных зон, особо охраняемых природных
территорий, зон с особыми условиями использования территорий**

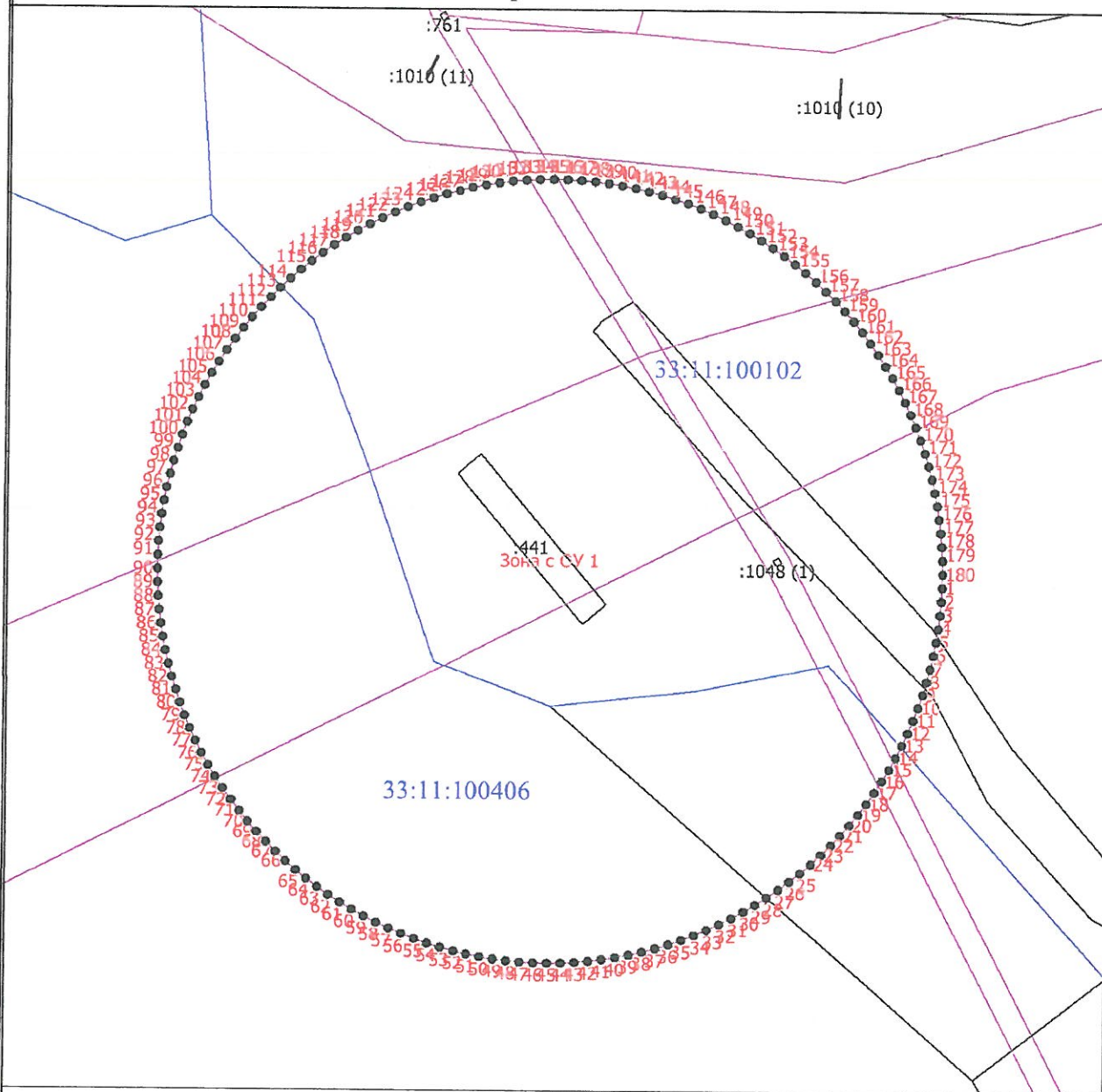
Прохождение границы		Описание прохождения границы
от точки	по точке	
1	2	3
109	110	-
110	111	-
111	112	-
112	113	-
113	114	-
114	115	-
115	116	-
116	117	-
117	118	-
118	119	-
119	120	-
120	121	-
121	122	-
122	123	-
123	124	-
124	125	-
125	126	-
126	127	-
127	128	-
128	129	-
129	130	-
130	131	-
131	132	-
132	133	-
133	134	-
134	135	-
135	136	-
136	137	-
137	138	-
138	139	-
139	140	-
140	141	-
141	142	-
142	143	-
143	144	-
144	145	-

**Текстовое описание местоположения границ
населенных пунктов, территориальных зон, особо охраняемых природных
территорий, зон с особыми условиями использования территорий**

Прохождение границы		Описание прохождения границы
от точки	по точке	
1	2	3
145	146	-
146	147	-
147	148	-
148	149	-
149	150	-
150	151	-
151	152	-
152	153	-
153	154	-
154	155	-
155	156	-
156	157	-
157	158	-
158	159	-
159	160	-
160	161	-
161	162	-
162	163	-
163	164	-
164	165	-
165	166	-
166	167	-
167	168	-
168	169	-
169	170	-
170	171	-
171	172	-
172	173	-
173	174	-
174	175	-
175	176	-
176	177	-
177	178	-
178	179	-
179	180	-
180	1	-

Раздел 4

План границ объекта



Масштаб 1:1000

Условные обозначения

- — — — — - Существующая часть границы, имеющиеся в ЕГРН сведения о которой достаточны для определения ее местоположения
- — — — — - вновь образованная часть границы, сведения о которой достаточны для определения ее местоположения
- - Характерная точка границы, сведения о которой позволяют однозначно определить ее положение на местности
- Зона с ОУ 1** - Зона с особыми условиями использования территории Зона с ОУ 1 — Зона санитарной охраны источников водоснабжения (скважина №3498/227) д. Лаврово 2-ой пояс ЗСО
- 1** - Обозначение новой характерной точки
- :1** - Кадастровый номер земельного участка
- — — — — - Граница зоны с особыми условиями
- — — — — - Граница кадастрового квартала

Подпись



[Handwritten signature]

Дата " 09 " 09 2019 г.

Место для отписки печати (при наличии) лица, составившего описание местоположения границ объекта

7

ОПИСАНИЕ МЕСТОПОЛОЖЕНИЯ ГРАНИЦ

**Зона санитарной охраны источников водоснабжения (скважина №3498/227) д.
Лаврово 3-ий пояс ЗСО**

(наименование объекта, местоположение границ которого описано (далее - объект))

Раздел 1

Сведения об объекте

№ п/п	Характеристики объекта	Описание характеристик
1	2	3
1.	Местоположение объекта	601352, Владимирская область, район Судогодский, деревня Лаврово
2.	Площадь объекта +/- величина погрешности определения площади (Р +/- Дельта Р)	693950 +/- 292 м ²
3.	Иные характеристики объекта	Перечень ограничений установлен СанПиН 2.1.4.1110-02 "Зоны санитарной охраны источников водоснабжения и водопроводов питьевого назначения"

Раздел 2

Сведения о местоположении границ объекта

1. Система координат МСК-33

2. Сведения о характерных точках границ объекта

Обозначение характерных точек границ	Координаты, м		Метод определения координат характерной точки	Средняя квадратическая погрешность положения характерной точки (Mt), м	Описание обозначения точки на местности (при наличии)
	X	Y			
1	2	3	4	5	6
1	174856.14	248913.39	Картометрический метод	0.10	-
2	174858.26	248902.49	Картометрический метод	0.10	-
3	174860.75	248891.66	Картометрический метод	0.10	-
4	174863.63	248880.93	Картометрический метод	0.10	-
5	174866.88	248870.31	Картометрический метод	0.10	-
6	174870.50	248859.80	Картометрический метод	0.10	-
7	174874.48	248849.43	Картометрический метод	0.10	-
8	174878.82	248839.20	Картометрический метод	0.10	-
9	174883.51	248829.13	Картометрический метод	0.10	-
10	174888.56	248819.23	Картометрический метод	0.10	-
11	174893.94	248809.52	Картометрический метод	0.10	-
12	174899.66	248799.99	Картометрический метод	0.10	-
13	174905.72	248790.68	Картометрический метод	0.10	-
14	174912.09	248781.58	Картометрический метод	0.10	-
15	174918.78	248772.70	Картометрический метод	0.10	-
16	174925.77	248764.07	Картометрический метод	0.10	-
17	174933.06	248755.68	Картометрический метод	0.10	-
18	174940.63	248747.56	Картометрический метод	0.10	-
19	174948.49	248739.70	Картометрический метод	0.10	-
20	174956.61	248732.12	Картометрический метод	0.10	-
21	174965.00	248724.84	Картометрический метод	0.10	-
22	174973.63	248717.84	Картометрический метод	0.10	-

2. Сведения о характерных точках границ объекта					
Обозначение характерных точек границ	Координаты, м		Метод определения координат характерной точки	Средняя квадратическая погрешность положения характерной точки (Mt), м	Описание обозначения точки на местности (при наличии)
	X	Y			
1	2	3	4	5	6
23	174982.51	248711.16	Картометрический метод	0.10	-
24	174991.61	248704.79	Картометрический метод	0.10	-
25	175000.92	248698.74	Картометрический метод	0.10	-
26	175010.45	248693.01	Картометрический метод	0.10	-
27	175020.16	248687.63	Картометрический метод	0.10	-
28	175030.06	248682.58	Картометрический метод	0.10	-
29	175040.13	248677.89	Картометрический метод	0.10	-
30	175050.36	248673.55	Картометрический метод	0.10	-
31	175060.73	248669.56	Картометрический метод	0.10	-
32	175071.24	248665.95	Картометрический метод	0.10	-
33	175081.86	248662.70	Картометрический метод	0.10	-
34	175092.59	248659.82	Картометрический метод	0.10	-
35	175410.90	248584.27	Картометрический метод	0.10	-
36	175420.65	248582.02	Картометрический метод	0.10	-
37	175430.47	248580.11	Картометрический метод	0.10	-
38	175440.36	248578.54	Картометрический метод	0.10	-
39	175450.29	248577.32	Картометрический метод	0.10	-
40	175460.26	248576.45	Картометрический метод	0.10	-
41	175470.26	248575.93	Картометрический метод	0.10	-
42	175480.26	248575.75	Картометрический метод	0.10	-
43	175490.27	248575.93	Картометрический метод	0.10	-
44	175500.26	248576.45	Картометрический метод	0.10	-
45	175510.23	248577.32	Картометрический метод	0.10	-
46	175520.17	248578.54	Картометрический метод	0.10	-
47	175530.05	248580.11	Картометрический метод	0.10	-
48	175539.88	248582.02	Картометрический метод	0.10	-

2. Сведения о характерных точках границ объекта					
Обозначение характерных точек границ	Координаты, м		Метод определения координат характерной точки	Средняя квадратическая погрешность положения характерной точки (Mf), м	Описание обозначения точки на местности (при наличии)
	X	Y			
1	2	3	4	5	6
49	175549.63	248584.27	Картометрический метод	0.10	-
50	175559.29	248586.86	Картометрический метод	0.10	-
51	175568.86	248589.78	Картометрический метод	0.10	-
52	175578.33	248593.04	Картометрический метод	0.10	-
53	175587.67	248596.63	Картометрический метод	0.10	-
54	175596.88	248600.54	Картометрический метод	0.10	-
55	175605.96	248604.77	Картометрический метод	0.10	-
56	175614.87	248609.31	Картометрический метод	0.10	-
57	175623.63	248614.17	Картометрический метод	0.10	-
58	175632.20	248619.32	Картометрический метод	0.10	-
59	175640.60	248624.77	Картометрический метод	0.10	-
60	175648.80	248630.51	Картометрический метод	0.10	-
61	175656.79	248636.54	Картометрический метод	0.10	-
62	175664.57	248642.83	Картометрический метод	0.10	-
63	175672.12	248649.40	Картометрический метод	0.10	-
64	175679.44	248656.22	Картометрический метод	0.10	-
65	175686.52	248663.30	Картометрический метод	0.10	-
66	175693.34	248670.62	Картометрический метод	0.10	-
67	175699.91	248678.17	Картометрический метод	0.10	-
68	175706.21	248685.95	Картометрический метод	0.10	-
69	175712.23	248693.94	Картометрический метод	0.10	-
70	175717.97	248702.14	Картометрический метод	0.10	-
71	175723.42	248710.54	Картометрический метод	0.10	-
72	175728.58	248719.12	Картометрический метод	0.10	-
73	175733.43	248727.87	Картометрический метод	0.10	-
74	175737.97	248736.79	Картометрический метод	0.10	-

2. Сведения о характерных точках границ объекта					
Обозначение характерных точек границ	Координаты, м		Метод определения координат характерной точки	Средняя квадратическая погрешность положения характерной точки (Mt), м	Описание обозначения точки на местности (при наличии)
	X	Y			
1	2	3	4	5	6
75	175742.20	248745.86	Картометрический метод	0.10	-
76	175746.11	248755.07	Картометрический метод	0.10	-
77	175749.70	248764.41	Картометрический метод	0.10	-
78	175752.96	248773.88	Картометрический метод	0.10	-
79	175755.88	248783.45	Картометрический метод	0.10	-
80	175758.47	248793.11	Картометрический метод	0.10	-
81	175760.72	248802.87	Картометрический метод	0.10	-
82	175762.63	248812.69	Картометрический метод	0.10	-
83	175764.20	248822.58	Картометрический метод	0.10	-
84	175765.42	248832.51	Картометрический метод	0.10	-
85	175766.29	248842.48	Картометрический метод	0.10	-
86	175766.82	248852.47	Картометрический метод	0.10	-
87	175766.99	248862.48	Картометрический метод	0.10	-
88	175766.82	248872.49	Картометрический метод	0.10	-
89	175766.29	248882.48	Картометрический метод	0.10	-
90	175765.42	248892.45	Картометрический метод	0.10	-
91	175764.20	248902.38	Картометрический метод	0.10	-
92	175762.63	248912.27	Картометрический метод	0.10	-
93	175760.72	248922.09	Картометрический метод	0.10	-
94	175758.47	248931.85	Картометрический метод	0.10	-
95	175755.88	248941.51	Картометрический метод	0.10	-
96	175752.96	248951.08	Картометрический метод	0.10	-
97	175749.70	248960.55	Картометрический метод	0.10	-
98	175746.11	248969.89	Картометрический метод	0.10	-
99	175742.20	248979.10	Картометрический метод	0.10	-
100	175737.97	248988.17	Картометрический метод	0.10	-

2. Сведения о характерных точках границ объекта					
Обозначение характерных точек границ	Координаты, м		Метод определения координат характерной точки	Средняя квадратическая погрешность положения характерной точки (M _t), м	Описание обозначения точки на местности (при наличии)
	X	Y			
1	2	3	4	5	6
101	175584.17	249345.95	Картометрический метод	0.10	-
102	175579.65	249356.59	Картометрический метод	0.10	-
103	175574.77	249367.07	Картометрический метод	0.10	-
104	175569.52	249377.37	Картометрический метод	0.10	-
105	175563.92	249387.48	Картометрический метод	0.10	-
106	175557.96	249397.38	Картометрический метод	0.10	-
107	175551.67	249407.08	Картометрический метод	0.10	-
108	175545.04	249416.55	Картометрический метод	0.10	-
109	175538.08	249425.78	Картометрический метод	0.10	-
110	175530.80	249434.76	Картометрический метод	0.10	-
111	175523.22	249443.49	Картометрический метод	0.10	-
112	175515.34	249451.94	Картометрический метод	0.10	-
113	175507.16	249460.11	Картометрический метод	0.10	-
114	175498.71	249468.00	Картометрический метод	0.10	-
115	175489.99	249475.58	Картометрический метод	0.10	-
116	175481.00	249482.86	Картометрический метод	0.10	-
117	175471.77	249489.81	Картометрический метод	0.10	-
118	175462.30	249496.44	Картометрический метод	0.10	-
119	175452.61	249502.74	Картометрический метод	0.10	-
120	175442.70	249508.69	Картометрический метод	0.10	-
121	175432.59	249514.29	Картометрический метод	0.10	-
122	175422.29	249519.54	Картометрический метод	0.10	-
123	175411.82	249524.43	Картометрический метод	0.10	-
124	175401.18	249528.94	Картометрический метод	0.10	-
125	175390.38	249533.09	Картометрический метод	0.10	-
126	175379.46	249536.85	Картометрический метод	0.10	-

2. Сведения о характерных точках границ объекта					
Обозначение характерных точек границ	Координаты, м		Метод определения координат характерной точки	Средняя квадратическая погрешность положения характерной точки (M _t), м	Описание обозначения точки на местности (при наличии)
	X	Y			
1	2	3	4	5	6
127	175368.40	249540.23	Картометрический метод	0.10	-
128	175357.24	249543.22	Картометрический метод	0.10	-
129	175345.97	249545.82	Картометрический метод	0.10	-
130	175334.63	249548.03	Картометрический метод	0.10	-
131	175323.21	249549.83	Картометрический метод	0.10	-
132	175311.74	249551.24	Картометрический метод	0.10	-
133	175300.22	249552.25	Картометрический метод	0.10	-
134	175288.68	249552.86	Картометрический метод	0.10	-
135	175277.12	249553.06	Картометрический метод	0.10	-
136	175265.56	249552.86	Картометрический метод	0.10	-
137	175254.02	249552.25	Картометрический метод	0.10	-
138	175242.51	249551.24	Картометрический метод	0.10	-
139	175231.03	249549.83	Картометрический метод	0.10	-
140	175219.62	249548.03	Картометрический метод	0.10	-
141	175208.27	249545.82	Картометрический метод	0.10	-
142	175197.01	249543.22	Картометрический метод	0.10	-
143	175185.84	249540.23	Картометрический метод	0.10	-
144	175174.79	249536.85	Картометрический метод	0.10	-
145	175163.86	249533.09	Картометрический метод	0.10	-
146	175153.07	249528.94	Картометрический метод	0.10	-
147	175142.43	249524.43	Картометрический метод	0.10	-
148	175131.95	249519.54	Картометрический метод	0.10	-
149	175121.65	249514.29	Картометрический метод	0.10	-
150	175111.54	249508.69	Картометрический метод	0.10	-
151	174966.20	249415.35	Картометрический метод	0.10	-
152	174957.43	249409.21	Картометрический метод	0.10	-

2. Сведения о характерных точках границ объекта					
Обозначение характерных точек границ	Координаты, м		Метод определения координат характерной точки	Средняя квадратическая погрешность положения характерной точки (Mt), м	Описание обозначения точки на местности (при наличии)
	X	Y			
1	2	3	4	5	6
153	174948.89	249402.77	Картометрический метод	0.10	-
154	174940.57	249396.03	Картометрический метод	0.10	-
155	174932.49	249389.01	Картометрический метод	0.10	-
156	174924.66	249381.71	Картометрический метод	0.10	-
157	174917.10	249374.14	Картометрический метод	0.10	-
158	174909.80	249366.32	Картометрический метод	0.10	-
159	174902.78	249358.24	Картометрический метод	0.10	-
160	174896.04	249349.92	Картометрический метод	0.10	-
161	174889.60	249341.38	Картометрический метод	0.10	-
162	174883.46	249332.61	Картометрический метод	0.10	-
163	174877.63	249323.63	Картометрический метод	0.10	-
164	174872.12	249314.46	Картометрический метод	0.10	-
165	174866.93	249305.10	Картометрический метод	0.10	-
166	174862.07	249295.56	Картометрический метод	0.10	-
167	174857.55	249285.86	Картометрический метод	0.10	-
168	174853.37	249276.01	Картометрический метод	0.10	-
169	174849.53	249266.02	Картометрический метод	0.10	-
170	174846.05	249255.90	Картометрический метод	0.10	-
171	174842.92	249245.67	Картометрический метод	0.10	-
172	174840.15	249235.33	Картометрический метод	0.10	-
173	174837.74	249224.90	Картометрический метод	0.10	-
174	174835.70	249214.40	Картометрический метод	0.10	-
175	174834.03	249203.83	Картометрический метод	0.10	-
176	174832.72	249193.20	Картометрический метод	0.10	-
177	174831.79	249182.54	Картометрический метод	0.10	-
178	174831.23	249171.85	Картометрический метод	0.10	-

2. Сведения о характерных точках границ объекта

Обозначение характерных точек границ	Координаты, м		Метод определения координат характерной точки	Средняя квадратическая погрешность положения характерной точки (Mt), м	Описание обозначения точки на местности (при наличии)
	X	Y			
1	2	3	4	5	6
179	174831.04	249161.15	Картометрический метод	0.10	-
180	174831.23	249150.45	Картометрический метод	0.10	-
181	174831.79	249139.76	Картометрический метод	0.10	-
1	174856.14	248913.39	Картометрический метод	0.10	-

3. Сведения о характерных точках части (частей) границы объекта

Обозначение характерных точек части границы	Координаты, м		Метод определения координат характерной точки	Средняя квадратическая погрешность положения характерной точки (Mt), м	Описание обозначения точки на местности (при наличии)
	X	Y			
1	2	3	4	5	6
-	-	-	-	-	-

**Текстовое описание местоположения границ
населенных пунктов, территориальных зон, особо охраняемых природных
территорий, зон с особыми условиями использования территорий**

Прохождение границы		Описание прохождения границы
от точки	по точке	
1	2	3
1	2	-
2	3	-
3	4	-
4	5	-
5	6	-
6	7	-
7	8	-
8	9	-
9	10	-
10	11	-
11	12	-
12	13	-
13	14	-
14	15	-
15	16	-
16	17	-
17	18	-
18	19	-
19	20	-
20	21	-
21	22	-
22	23	-
23	24	-
24	25	-
25	26	-
26	27	-
27	28	-
28	29	-
29	30	-
30	31	-
31	32	-
32	33	-
33	34	-
34	35	-
35	36	-
36	37	-

Текстовое описание местоположения границ населенных пунктов, территориальных зон, особо охраняемых природных территорий, зон с особыми условиями использования территорий

Прохождение границы		Описание прохождения границы
от точки	до точки	
1	2	3
37	38	-
38	39	-
39	40	-
40	41	-
41	42	-
42	43	-
43	44	-
44	45	-
45	46	-
46	47	-
47	48	-
48	49	-
49	50	-
50	51	-
51	52	-
52	53	-
53	54	-
54	55	-
55	56	-
56	57	-
57	58	-
58	59	-
59	60	-
60	61	-
61	62	-
62	63	-
63	64	-
64	65	-
65	66	-
66	67	-
67	68	-
68	69	-
69	70	-
70	71	-
71	72	-
72	73	-

**Текстовое описание местоположения границ
населенных пунктов, территориальных зон, особо охраняемых природных
территорий, зон с особыми условиями использования территорий**

Прохождение границы		Описание прохождения границы
от точки	до точки	
1	2	3
73	74	-
74	75	-
75	76	-
76	77	-
77	78	-
78	79	-
79	80	-
80	81	-
81	82	-
82	83	-
83	84	-
84	85	-
85	86	-
86	87	-
87	88	-
88	89	-
89	90	-
90	91	-
91	92	-
92	93	-
93	94	-
94	95	-
95	96	-
96	97	-
97	98	-
98	99	-
99	100	-
100	101	-
101	102	-
102	103	-
103	104	-
104	105	-
105	106	-
106	107	-
107	108	-
108	109	-

**Текстовое описание местоположения границ
населенных пунктов, территориальных зон, особо охраняемых природных
территорий, зон с особыми условиями использования территорий**

Прохождение границы		Описание прохождения границы
от точки	по точке	
1	2	3
109	110	-
110	111	-
111	112	-
112	113	-
113	114	-
114	115	-
115	116	-
116	117	-
117	118	-
118	119	-
119	120	-
120	121	-
121	122	-
122	123	-
123	124	-
124	125	-
125	126	-
126	127	-
127	128	-
128	129	-
129	130	-
130	131	-
131	132	-
132	133	-
133	134	-
134	135	-
135	136	-
136	137	-
137	138	-
138	139	-
139	140	-
140	141	-
141	142	-
142	143	-
143	144	-
144	145	-

**Текстовое описание местоположения границ
населенных пунктов, территориальных зон, особо охраняемых природных
территорий, зон с особыми условиями использования территорий**

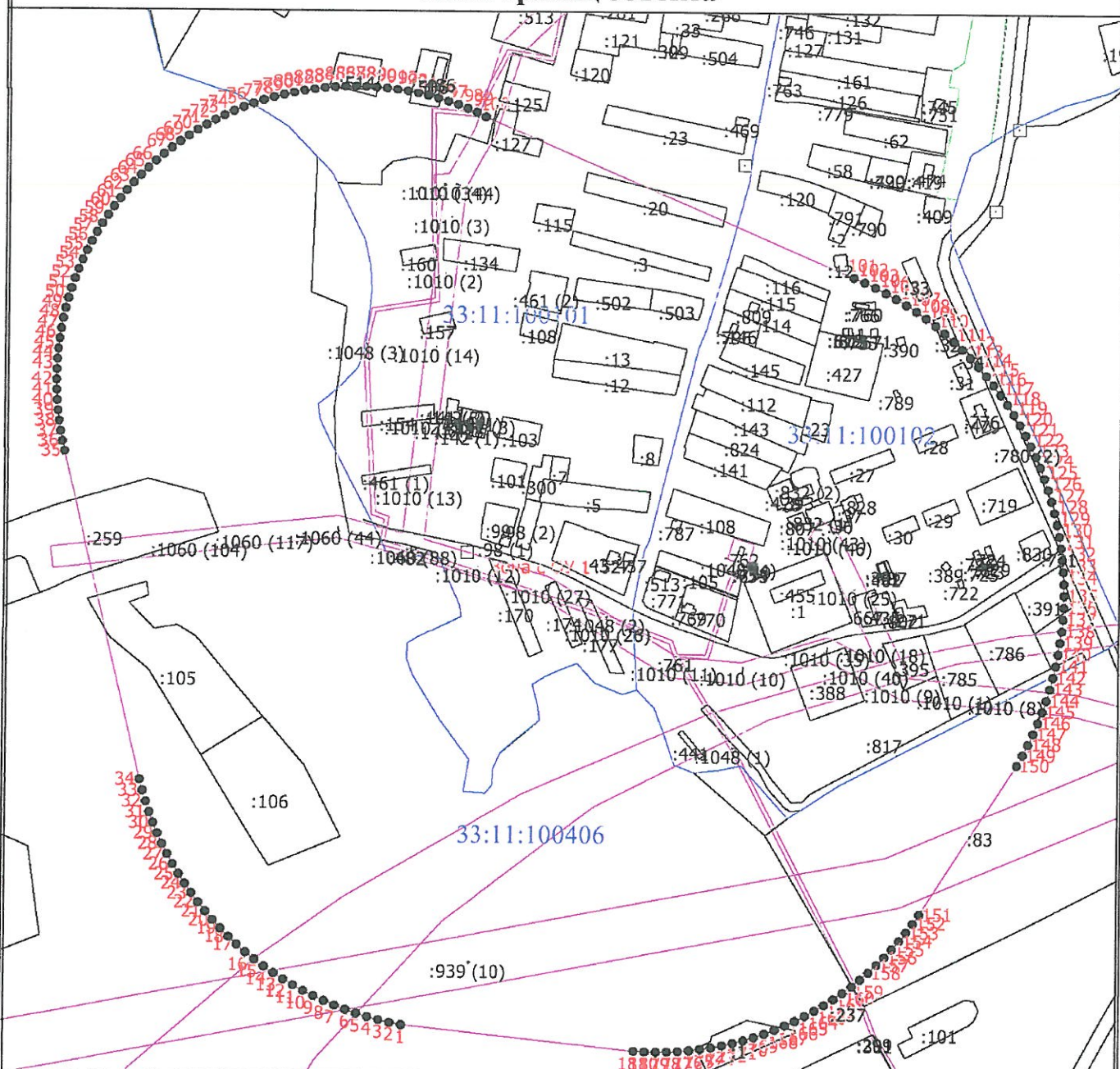
Прохождение границы		Описание прохождения границы
от точки	по точке	
1	2	3
145	146	-
146	147	-
147	148	-
148	149	-
149	150	-
150	151	-
151	152	-
152	153	-
153	154	-
154	155	-
155	156	-
156	157	-
157	158	-
158	159	-
159	160	-
160	161	-
161	162	-
162	163	-
163	164	-
164	165	-
165	166	-
166	167	-
167	168	-
168	169	-
169	170	-
170	171	-
171	172	-
172	173	-
173	174	-
174	175	-
175	176	-
176	177	-
177	178	-
178	179	-
179	180	-
180	181	-

**Текстовое описание местоположения границ
населенных пунктов, территориальных зон, особо охраняемых природных
территорий, зон с особыми условиями использования территорий**

Прохождение границы		Описание прохождения границы
от точки	по точке	
1	2	3
181	1	-

Раздел 4

План границ объекта



Масштаб 1:6000

- Условные обозначения**
- - Существующая часть границы, имеющиеся в ЕГРН сведения о которой достаточны для определения ее местоположения
 - - вновь образованная часть границы, сведения о которой достаточны для определения ее местоположения
 - - Характерная точка границы, сведения о которой позволяют однозначно определить ее положение на местности
 - Зона с ОУ 1** - Зона с особыми условиями использования территории Зона с ОУ 1 — Зона санитарной охраны источников водоснабжения (скважина №3498/227) д. Лаврово 3-ий пояс ЗСО
 - 1** - Обозначение новой характерной точки
 - - Граница зоны с особыми условиями
 - - Часть контура, образованного проекцией существующего наземного конструктивного элемента здания, сооружения, объекта незавершенного строительства
 - - Граница кадастрового квартала

Подпись _____



Дата " 09 " 09



Место для оттиска печати (при наличии) лица, составившего описание местоположения границ объекта

Режим зон санитарной охраны водозаборной скважины № 3498/227

ООО «Аква ТЭК»

1. На территории первого пояса зон санитарной охраны (далее ЗСО) запрещается:

- 1.1 все виды строительства, не имеющие непосредственного отношения к эксплуатации, расширению и реконструкции водозаборных сооружений;
- 1.2 применение ядохимикатов и удобрений;
- 1.3 прокладка трубопроводов различного назначения;
- 1.4 размещение жилых и хозяйственно-бытовых зданий, проживание людей.

2. На территории второго, третьего пояса ЗСО запрещается:

- 2.1 закачка отработанных вод в подземные горизонты, подземное складирование твердых отходов и разработка недр земли;
- 2.2 размещение складов горюче-смазочных материалов, накопителей промстоков, шламохранилищ, ядохимикатов и минеральных удобрений и других объектов, обуславливающих опасность химического загрязнения подземных вод;
- 2.3 размещение и эксплуатация кладбищ, скотомогильников, полей ассенизации и компостирования, полей фильтрации, канализационных очистных сооружений, навозохранилищ, силосных траншей, животноводческих и птицеводческих предприятий и других объектов, обуславливающих опасность микробного загрязнения подземных вод;
- 2.4 рубка леса главного пользования и реконструкции.

3. На территории первого пояса ЗСО необходимо предусмотреть следующие мероприятия:

- 3.1 территория должна быть обеспечена охраной;
- 3.2 поверхность территории планируется для отвода поверхностного стока за ее пределы;
- 3.3 дорожки к сооружениям должны иметь твердое покрытие;
- 3.4 водопроводные сооружения должны быть оборудованы с учетом предотвращения возможности загрязнения питьевой воды через оголовки и устья скважины, люки и переливные трубы резервуаров и устройства заливки насосов;
- 3.5 водозабор должен быть оборудован аппаратурой для систематического контроля соответствия фактического дебита при эксплуатации водопровода проектной производительности;
- 3.6 проводить регулярную уборку территории первого пояса водозаборных сооружений от растительного и бытового мусора.

4. На территории второго, третьего пояса ЗСО необходимо предусмотреть следующие мероприятия:

4.1 выявление, тампонирувание всех бездействующих, старых, дефектных или неправильно эксплуатируемых скважин, представляющих опасность в отношении возможности загрязнения водоносных горизонтов;

4.2 бурение новых скважин и новое строительство, связанное с нарушением почвенного покрова, производится при обязательном согласовании с центром государственного санитарно-эпидемиологического надзора, органами и учреждениями государственного экологического и геологического контроля;

4.3 упорядочить складирование отходов производства и потребления на территории второго и третьего поясов.

