



## МИНИСТЕРСТВО ПРИРОДОПОЛЬЗОВАНИЯ И ЭКОЛОГИИ ВЛАДИМИРСКОЙ ОБЛАСТИ

### ПРИКАЗ

06 июня 2023

№ 74-н

*Об установлении зон санитарной охраны  
источников питьевого водоснабжения  
ООО «Загородная усадьба «Полян»»*

В соответствии с пунктом 5 статьи 18 Федерального закона от 30.03.1999 № 52-ФЗ «О санитарно-эпидемиологическом благополучии населения», постановлением Департамента природопользования и охраны окружающей среды Владимирской области от 18.06.2020 № 78 «О Порядке установления, изменения, прекращения зон санитарной охраны источников питьевого и хозяйственно-бытового водоснабжения», Положением о Министерстве природопользования и экологии Владимирской области, утвержденным постановлением Правительства Владимирской области от 16.02.2023 № 80 и, рассмотрев проект зон санитарной охраны скважины № 2 ООО «Загородная усадьба «Полян»», расположенной вблизи д. Ивашево Киржачского района Владимирской области, **п р и к а з ы в а ю:**

1. Установить зоны санитарной охраны источников питьевого, водоснабжения скважины № 2 ООО «Загородная усадьба «Полян»», расположенной вблизи д. Ивашево Киржачского района Владимирской области.

2. Установить границы зон санитарной охраны в соответствии с описанием местоположения границ согласно Приложению № 1 к настоящему приказу.

3. Установить режим зон санитарной охраны согласно Приложению № 2 к настоящему приказу.

4. Настоящий приказ вступает в силу со дня его официального опубликования.

Министр



Т.Л. Клименко

<b>ОПИСАНИЕ МЕСТОПОЛОЖЕНИЯ ГРАНИЦ</b>		
<b>Описание местоположения границ зоны с особыми условиями использования территорий –зоны санитарной охраны действующей водозаборной скважины №2 первого пояса (строгого режима), расположенной на территории ООО «Загородная усадьба «Полян»» по адресу: Владимирская область, Киржачский район, д.Ивашево</b>		
<small>(наименование объекта, местоположение границ которого описано (далее - объект))</small>		
<b>Раздел 1</b>		
<b>Сведения об объекте</b>		
<b>№ п/п</b>	<b>Характеристики объекта</b>	<b>Описание характеристик</b>
<b>1</b>	<b>2</b>	<b>3</b>
1.	Местоположение объекта	601016, Владимирская область, район Киржачский, деревня Ивашево
2.	Площадь объекта +/- величина погрешности определения площади (P +/- Дельта P)	1600 +/- 350 м <sup>2</sup>
3.	Иные характеристики объекта	ЗСО действующей водозаборной скважины №2 первого пояса (строгого режима) проходит по существующему ограждению, на расстоянии от источника водозабора на север - 20,0 м.; на юг - 20,0 м.; на восток – 20,0 м.; на запад -20,0 м.

## ОПИСАНИЕ МЕСТОПОЛОЖЕНИЯ ГРАНИЦ

Описание местоположения границ зоны с особыми условиями использования территорий –зоны санитарной охраны действующей водозаборной скважины №2 первого пояса (строгого режима), расположенной на территории ООО «Загородная усадьба «Полян»» по адресу: Владимирская область, Киржачский район, д.Ивашево

(наименование объекта, местоположение границ которого описано (далее - объект))

### Раздел 1

#### Сведения об объекте

№ п/п	Характеристики объекта	Описание характеристик
1	2	3
1.	Местоположение объекта	601016, Владимирская область, район Киржачский, деревня Ивашево
2.	Площадь объекта +/- величина погрешности определения площади (Р +/- Дельта Р)	1600 +/- 350 м <sup>2</sup>
3.	Иные характеристики объекта	ЗСО действующей водозаборной скважины №2 первого пояса (строгого режима) проходит по существующему ограждению, на расстоянии от источника водозабора на север - 20,0 м.; на юг - 20,0 м.; на восток – 20,0 м.; на запад -20,0 м.

## Раздел 2

### Сведения о местоположении границ объекта

1. Система координат МСК-33, зона I

2. Сведения о характерных точках границ объекта

Обозначение характерных точек границ	Координаты, м		Метод определения координат характерной точки	Средняя квадратическая погрешность положения характерной точки (Mt), м	Описание обозначения точки на местности (при наличии)
	X	Y			
1	2	3	4	5	6
1	202703.94	128093.90	Аналитический метод	2.5	Закрепление отсутствует
2	202712.23	128133.16	Аналитический метод	2.5	Закрепление отсутствует
3	202673.70	128144.06	Аналитический метод	2.5	Закрепление отсутствует
4	202665.48	128104.86	Аналитический метод	2.5	Закрепление отсутствует
1	202703.94	128093.90	Аналитический метод	2.5	Закрепление отсутствует

3. Сведения о характерных точках части (частей) границы объекта

Обозначение характерных точек части границы	Координаты, м		Метод определения координат характерной точки	Средняя квадратическая погрешность положения характерной точки (Mt), м	Описание обозначения точки на местности (при наличии)
	X	Y			
1	2	3	4	5	6
-	-	-	-	-	-



**КАРТА (ПЛАН)**

**Зоны с особыми условиями использования территорий –  
зоны санитарной охраны действующей водозаборной скважины №2 первого пояса  
(строгого режима), расположенной на территории ООО «Загородная усадьба «Полян»»  
по адресу: Владимирская область, Киржачский район, д.Ивашево**

**План границ зоны с особыми условиями использования территорий**



М 1:1500



**Условные обозначения:**

- Граница зоны
- 5 Характерная точка, номер
- Скважина №2

**Кадастровый инженер**  
**33-11-183**

**А.В. Герасимов**

«21» 11. 2022 г

## ОПИСАНИЕ МЕСТОПОЛОЖЕНИЯ ГРАНИЦ

Описание местоположения границ зоны с особыми условиями использования территорий –зоны санитарной охраны действующей водозаборной скважины №2 второго пояса, расположенной на территории ООО «Загородная усадьба «Полян»» по адресу: Владимирская область, Киржачский район, д.Ивашево

(наименование объекта, местоположение границ которого описано (далее - объект))

### Раздел 1

#### Сведения об объекте

№ п/п	Характеристики объекта	Описание характеристик
1	2	3
1.	Местоположение объекта	601016, Владимирская область, район Киржачский, деревня Ивашево
2.	Площадь объекта +/- величина погрешности определения площади (Р +/- Дельта Р)	9799 +/- 866 м <sup>2</sup>
3.	Иные характеристики объекта	ЗСО действующей водозаборной скважины №2 второго пояса проходит от центра водозабора в радиусе 56.0 м

## Раздел 2

### Сведения о местоположении границ объекта

1. Система координат МСК-33, зона 1

2. Сведения о характерных точках границ объекта

Обозначение характерных точек границ	Координаты, м		Метод определения координат характерной точки	Средняя квадратическая погрешность положения характерной точки (Mt), м	Описание обозначения точки на местности (при наличии)
	X	Y			
1	2	3	4	5	6
1	202729.39	128080.42	Аналитический метод	2.5	Закрепление отсутствует
2	202735.65	128088.27	Аналитический метод	2.5	Закрепление отсутствует
3	202740.40	128097.11	Аналитический метод	2.5	Закрепление отсутствует
4	202743.51	128106.66	Аналитический метод	2.5	Закрепление отсутствует
5	202744.85	128116.61	Аналитический метод	2.5	Закрепление отсутствует
6	202744.40	128126.64	Аналитический метод	2.5	Закрепление отсутствует
7	202742.17	128136.42	Аналитический метод	2.5	Закрепление отсутствует
8	202738.22	128145.66	Аналитический метод	2.5	Закрепление отсутствует
9	202732.69	128154.04	Аналитический метод	2.5	Закрепление отсутствует
10	202725.75	128161.29	Аналитический метод	2.5	Закрепление отсутствует
11	202717.63	128167.19	Аналитический метод	2.5	Закрепление отсутствует
12	202708.59	128171.55	Аналитический метод	2.5	Закрепление отсутствует
13	202698.91	128174.22	Аналитический метод	2.5	Закрепление отсутствует
14	202688.91	128175.12	Аналитический метод	2.5	Закрепление отсутствует
15	202678.91	128174.22	Аналитический метод	2.5	Закрепление отсутствует
16	202669.23	128171.55	Аналитический метод	2.5	Закрепление отсутствует
17	202660.19	128167.19	Аналитический метод	2.5	Закрепление отсутствует
18	202652.07	128161.29	Аналитический метод	2.5	Закрепление отсутствует
19	202645.13	128154.04	Аналитический метод	2.5	Закрепление отсутствует
20	202639.60	128145.66	Аналитический метод	2.5	Закрепление отсутствует
21	202635.65	128136.42	Аналитический метод	2.5	Закрепление отсутствует
22	202633.42	128126.64	Аналитический метод	2.5	Закрепление отсутствует



## 2. Сведения о характерных точках границ объекта

Обозначение характерных точек границ	Координаты, м		Метод определения координат характерной точки	Средняя квадратическая погрешность положения характерной точки (Mt), м	Описание обозначения точки на местности (при наличии)
	X	Y			
1	2	3	4	5	6
23	202632.97	128116.61	Аналитический метод	2.5	Закрепление отсутствует
24	202634.31	128106.66	Аналитический метод	2.5	Закрепление отсутствует
25	202637.42	128097.11	Аналитический метод	2.5	Закрепление отсутствует
26	202642.17	128088.27	Аналитический метод	2.5	Закрепление отсутствует
27	202648.43	128080.42	Аналитический метод	2.5	Закрепление отсутствует
28	202655.99	128073.82	Аналитический метод	2.5	Закрепление отсутствует
29	202664.61	128068.67	Аналитический метод	2.5	Закрепление отсутствует
30	202674.01	128065.14	Аналитический метод	2.5	Закрепление отсутствует
31	202683.89	128063.35	Аналитический метод	2.5	Закрепление отсутствует
32	202693.93	128063.35	Аналитический метод	2.5	Закрепление отсутствует
33	202703.81	128065.14	Аналитический метод	2.5	Закрепление отсутствует
34	202713.21	128068.67	Аналитический метод	2.5	Закрепление отсутствует
35	202721.83	128073.82	Аналитический метод	2.5	Закрепление отсутствует
1	202729.39	128080.42	Аналитический метод	2.5	Закрепление отсутствует

## 3. Сведения о характерных точках части (частей) границы объекта

Обозначение характерных точек части границы	Координаты, м		Метод определения координат характерной точки	Средняя квадратическая погрешность положения характерной точки (Mt), м	Описание обозначения точки на местности (при наличии)
	X	Y			
1	2	3	4	5	6
-	-	-	-	-	-



### КАРТА (ПЛАН)

**Зоны с особыми условиями использования территорий –  
зоны санитарной охраны действующей водозаборной скважины №2 второго пояса  
расположенной на территории ООО «Загородная усадьба «Полян»  
по адресу: Владимирская область, Киржачский район, д.Ивашево**




**План границ зоны с особыми условиями использования территорий**



М 1:2000



**Условные обозначения:**

-  Граница зоны
-  Характерная точка, номер
-  Скважина №2

**Кадастровый инженер  
33-11-183**

**А.В. Герасимов**

« 21 » 11. 2022 г

## ОПИСАНИЕ МЕСТОПОЛОЖЕНИЯ ГРАНИЦ

Описание местоположения границ зоны с особыми условиями использования территорий – зоны санитарной охраны действующей водозаборной скважины №2 третьего пояса, расположенной на территории ООО «Загородная усадьба «Полян»» по адресу: Владимирская область, Киржачский район, д.Ивашево

(наименование объекта, местоположение границ которого описано (далее - объект))

### Раздел 1

#### Сведения об объекте

№ п/п	Характеристики объекта	Описание характеристик
1	2	3
1.	Местоположение объекта	601016, Владимирская область, район Киржачский, деревня Ивашево
2.	Площадь объекта +/- величина погрешности определения площади (Р +/- Дельта Р)	490013 +/- 5250 м <sup>2</sup>
3.	Иные характеристики объекта	ЗСО действующей водозаборной скважины №2 третьего пояса проходит от центра водозабора в радиусе 396.0 м

## Раздел 2

### Сведения о местоположении границ объекта

1. Система координат МСК-33, зона 1

2. Сведения о характерных точках границ объекта

Обозначение характерных точек границ	Координаты, м		Метод определения координат характерной точки	Средняя квадратическая погрешность положения характерной точки (Mt), м	Описание обозначения точки на местности (при наличии)
	X	Y			
1	2	3	4	5	6
1	202975.14	127845.46	Аналитический метод	2.5	Закрепление отсутствует
2	203019.40	127900.96	Аналитический метод	2.5	Закрепление отсутствует
3	203053.04	127963.48	Аналитический метод	2.5	Закрепление отсутствует
4	203074.98	128031.00	Аналитический метод	2.5	Закрепление отсутствует
5	203084.51	128101.35	Аналитический метод	2.5	Закрепление отсутствует
6	203081.33	128172.28	Аналитический метод	2.5	Закрепление отсутствует
7	203065.53	128241.49	Аналитический метод	2.5	Закрепление отсутствует
8	203037.63	128306.77	Аналитический метод	2.5	Закрепление отсутствует
9	202998.52	128366.02	Аналитический метод	2.5	Закрепление отсутствует
10	202949.45	128417.34	Аналитический метод	2.5	Закрепление отсутствует
11	202892.02	128459.07	Аналитический метод	2.5	Закрепление отсутствует
12	202828.05	128489.87	Аналитический метод	2.5	Закрепление отсутствует
13	202759.62	128508.76	Аналитический метод	2.5	Закрепление отсутствует
14	202688.91	128515.12	Аналитический метод	2.5	Закрепление отсутствует
15	202618.20	128508.76	Аналитический метод	2.5	Закрепление отсутствует
16	202549.77	128489.87	Аналитический метод	2.5	Закрепление отсутствует
17	202485.80	128459.07	Аналитический метод	2.5	Закрепление отсутствует
18	202428.37	128417.34	Аналитический метод	2.5	Закрепление отсутствует
19	202379.30	128366.02	Аналитический метод	2.5	Закрепление отсутствует
20	202340.19	128306.77	Аналитический метод	2.5	Закрепление отсутствует
21	202312.29	128241.49	Аналитический метод	2.5	Закрепление отсутствует
22	202296.49	128172.28	Аналитический метод	2.5	Закрепление отсутствует

## 2. Сведения о характерных точках границ объекта

Обозначение характерных точек границ	Координаты, м		Метод определения координат характерной точки	Средняя квадратическая погрешность положения характерной точки (Mt), м	Описание обозначения точки на местности (при наличии)
	X	Y			
1	2	3	4	5	6
23	202293.31	128101.35	Аналитический метод	2.5	Закрепление отсутствует
24	202302.84	128031.00	Аналитический метод	2.5	Закрепление отсутствует
25	202324.78	127963.48	Аналитический метод	2.5	Закрепление отсутствует
26	202358.42	127900.96	Аналитический метод	2.5	Закрепление отсутствует
27	202402.68	127845.46	Аналитический метод	2.5	Закрепление отсутствует
28	202456.15	127798.75	Аналитический метод	2.5	Закрепление отсутствует
29	202517.09	127762.34	Аналитический метод	2.5	Закрепление отсутствует
30	202583.56	127737.39	Аналитический метод	2.5	Закрепление отсутствует
31	202653.41	127724.71	Аналитический метод	2.5	Закрепление отсутствует
32	202724.41	127724.71	Аналитический метод	2.5	Закрепление отсутствует
33	202794.26	127737.39	Аналитический метод	2.5	Закрепление отсутствует
34	202860.73	127762.34	Аналитический метод	2.5	Закрепление отсутствует
35	202921.67	127798.75	Аналитический метод	2.5	Закрепление отсутствует
1	202975.14	127845.46	Аналитический метод	2.5	Закрепление отсутствует

## 3. Сведения о характерных точках части (частей) границы объекта

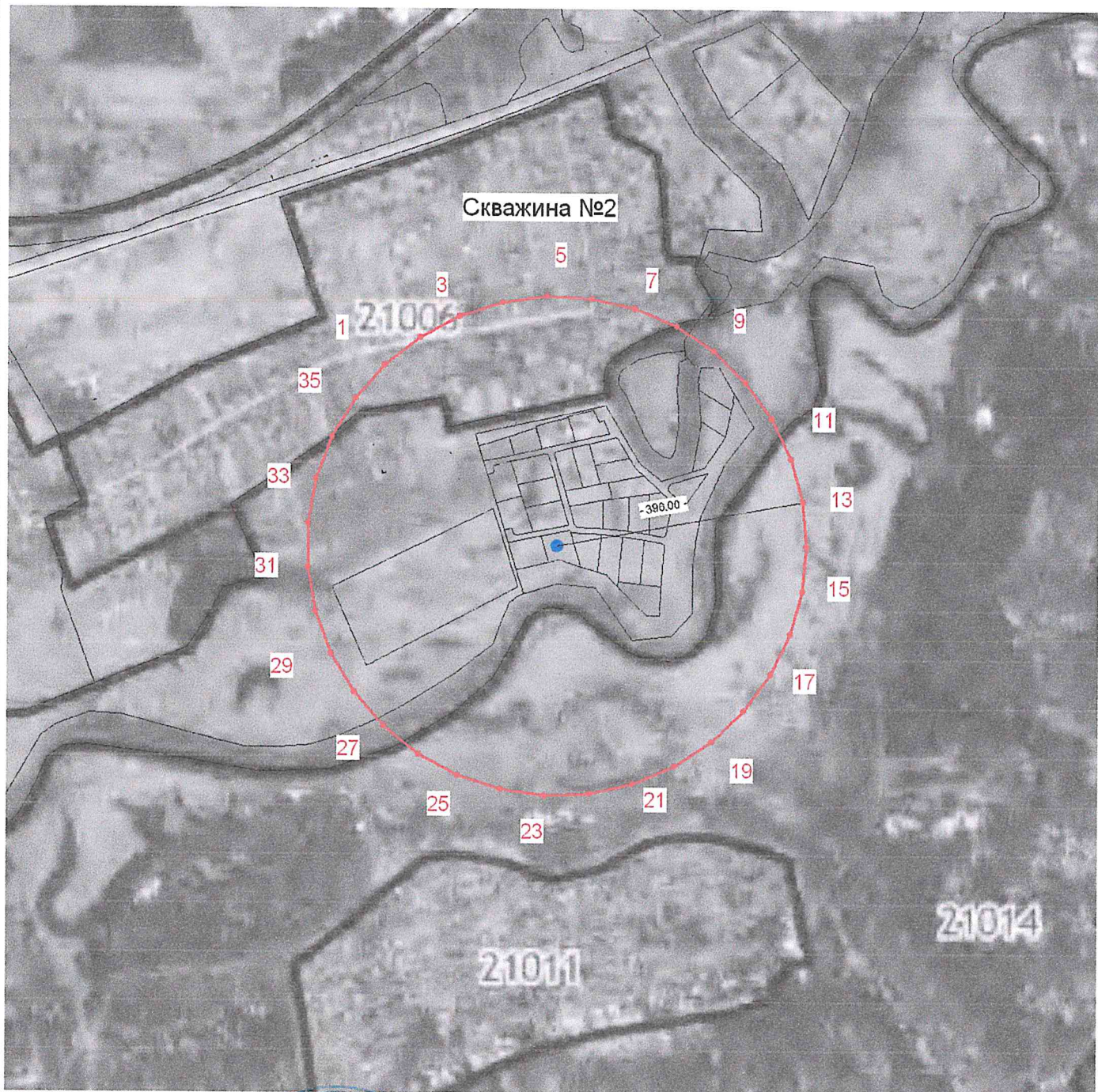
Обозначение характерных точек части границы	Координаты, м		Метод определения координат характерной точки	Средняя квадратическая погрешность положения характерной точки (Mt), м	Описание обозначения точки на местности (при наличии)
	X	Y			
1	2	3	4	5	6
-	-	-	-	-	-



**КАРТА (ПЛАН)**

**Зоны с особыми условиями использования территорий –  
зоны санитарной охраны действующей водозаборной скважины №2  
третьего пояса  
расположенной на территории ООО «Загородная усадьба «Полаи»»  
по адресу: Владимирская область, Киржачский район, д.Ивашево**

**План границ зоны с особыми условиями использования территорий**



М 1:10000

- Граница зоны
- 5 Характерная точка, номер
- Скважина №2

**Условные обозначения:**  
Граница зоны  
Характерная точка, номер  
Скважина №2



**Кадастровый инженер А.В. Герасимов**  
33-11-183

« 21 »



Режим зон санитарной охраны скважины № 2

ООО «Загородная усадьба «Полан»»

**1. На территории первого пояса зон санитарной охраны (далее ЗСО) запрещается:**

1.1 все виды строительства, не имеющие непосредственного отношения к эксплуатации, расширению и реконструкции водозаборных сооружений;

1.2 прокладка трубопроводов различного назначения, размещение жилых и хозяйственно-бытовых зданий;

1.3 применение ядохимикатов и удобрений.

**2. На территории второго, третьего пояса ЗСО запрещается:**

2.1 закачка отработанных вод в подземные горизонты, подземное складирование твердых отходов и разработка недр земли;

2.2 размещать склады горюче-смазочных материалов, накопителей промстоков, шламохранилищ, ядохимикатов и минеральных удобрений и других объектов, обуславливающих опасность химического загрязнения подземных вод;

2.3 размещение канализационных очистных сооружений и других объектов, обуславливающих опасность микробного загрязнения подземных вод;

2.4 допускать проливов нефтепродуктов и химических веществ на промышленной площадке.

**3. На территории первого пояса ЗСО необходимо предусмотреть следующие мероприятия:**

3.1 территория должна быть спланирована для отвода поверхностного стока за ее пределы, озеленена, ограждена и обеспечена охраной, дорожки к сооружениям должны иметь твердое покрытие;

3.2 водопроводные сооружения должны быть оборудованы с учетом предотвращения возможности загрязнения питьевой воды через оголовки и устья скважины;

3.3 производить регулярную уборку территории первого пояса ЗСО от растительного и бытового мусора, поддерживать сохранность озеленения площадки водозабора;

3.4 все водозаборы должны быть оборудованы аппаратурой для систематического контроля соответствия фактического дебита проектной производительности.

**4. На территории второго, третьего пояса ЗСО необходимо предусмотреть следующие мероприятия:**

4.1 выявление, тампонирование всех бездействующих, старых, дефектных или неправильно эксплуатируемых скважин, представляющих опасность в отношении возможности загрязнения водоносных горизонтов;

4.2 бурение новых скважин и новое строительство, связанное с нарушением почвенного покрова, производится при обязательном согласовании с Управлением Роспотребнадзора, органами и учреждениями государственного экологического и геологического контроля;

4.3 упорядочить складирование отходов производства и потребления.

