



Департамент природопользования  
и охраны окружающей среды  
Владимирской области

**ПОСТАНОВЛЕНИЕ**

г. Владимир

« 22 » декабря 2021 г.

№ 254

*Об установлении зон санитарной охраны источников  
хозяйственно-питьевого и технологического  
водоснабжения МУП ЖКХ «ПКК Собинского района»*

В соответствии с пунктом 5 статьи 18 Федерального закона от 30.03.1999 № 52-ФЗ «О санитарно-эпидемиологическом благополучии населения», постановлением Департамента природопользования и охраны окружающей среды Владимирской области от 18.06.2020 № 78 «О Порядке установления, изменения, прекращения зон санитарной охраны источников питьевого и хозяйственно-бытового водоснабжения», Положением о Департаменте природопользования и охраны окружающей среды Владимирской области, утвержденным постановлением Губернатора области от 01.02.2006 № 63 и, рассмотрев проект зон санитарной охраны скважин № 1475/105, 1634/125, 2094/156, 2783/213 МУП жилищно-коммунального хозяйства «Производственная коммунальная компания Собинского района» в Собинском районе Владимирской области, **п о с т а н о в л я ю:**

1. Установить зоны санитарной охраны источников хозяйственно-питьевого и технологического водоснабжения скважин № 1475/105, 1634/125, 2094/156, 2783/213 МУП жилищно-коммунального хозяйства «Производственная коммунальная компания Собинского района» в Собинском районе Владимирской области.

2. Установить границы зон санитарной охраны в соответствии с картами (планами) зон санитарной охраны (Приложение № 1).

3. Установить режим зон санитарной охраны в соответствии с Приложением № 2.

4. Настоящее постановление вступает в силу со дня его официального опубликования.

Директор Департамента



Т.Л. Клименко

Всего листов 9

<b>КАРТА (ПЛАН)</b>	
<b><u>Зоны с особыми условиями использования территорий – зоны санитарной охраны действующей водозаборной скважины МУП ЖКХ «ПКК Собинского района» № 1475/105 первого пояса (строгого режима), расположенной по адресу: Владимирская область, Собинский район, с. Заречное</u></b> <small>(наименование объекта)</small>	
Титульный лист	
I. Сведения о заказчике землеустроительных работ: О физическом лице: - Фамилия, имя, отчество (отчество указывается при наличии) -	
О юридическом лице, органе государственной власти, органе местного самоуправления: Полное наименование: <b>Муниципальное унитарное предприятие жилищно-коммунального хозяйства «Производственная коммунальная компания Собинского района»</b>	
Страна регистрации (инкорпорации) (указывается в отношении иностранного юридического лица) _____ Фамилия и инициалы уполномоченного представителя, его должность, реквизиты доверенности (если представитель действует по доверенности) <b>Серов Сергей Владимирович – И.о. директора МУП ЖКХ «ПКК Собинского района»</b>	
Подпись _____ С.В. Серов	Дата « 10 » _____ 2021 г.
<i>Место для оттиска печати заказчика</i>	

## КАРТА (ПЛАН)

**Зоны с особыми условиями использования территорий –  
зоны санитарной охраны действующей водозаборной скважины МУП ЖКХ «ПКК  
Собинского района» № 1475/105 первого пояса (строгого режима), расположенной  
по адресу: Владимирская область, Собинский район, с. Заречное**  
(наименование объекта)

## Титульный лист

1. Сведения о заказчике землеустроительных работ:

О физическом лице: -

Фамилия, имя, отчество (отчество указывается при наличии) -

О юридическом лице, органе государственной власти, органе местного самоуправления:

Полное наименование: **Муниципальное унитарное предприятие**

**жилищно-коммунального хозяйства «Производственная коммунальная компания  
Собинского района»**

Страна регистрации (инкорпорации) (указывается в отношении иностранного  
юридического лица) \_\_\_\_\_

Фамилия и инициалы уполномоченного представителя, его должность,  
реквизиты доверенности (если представитель действует по доверенности)

**Серов Сергей Владимирович – И.о. директора МУП ЖКХ «ПКК Собинского района»**

Подпись  **С.В. Серов**

Дата « 10 » 4 2021 г.

Место для оттиска печати заказчика

## 2. Сведения об исполнителе землеустроительных работ:

Об индивидуальном предпринимателе:

ОГРНИП 321332800003119

Фамилия, имя, отчество - Аксенов Илья Сергеевич  
(отчество указывается при наличии) \_\_\_\_\_Идентификационный номер налогоплательщика ИНН 332301373896Контактный телефон и почтовый адрес тел. 89056128760  
600000, Владимир, ул. Гагарина, д.13, оф.330, эл.почта: iita@mail.ruНомер квалификационного аттестата кадастрового инженера (если исполнителем является кадастровый инженер) 33-16-458

О юридическом лице:

Полное наименование: -

Основной государственный регистрационный номер -;

ИНН -

Контактный телефон и юр. адрес: -

Фамилия и инициалы уполномоченного представителя юридического лица, его должность, реквизиты доверенности (если представитель действует по доверенности) -


Сведения о кадастровом инженере -

Подпись  И.С. АксеновДата «10» 11 2021 г.

Место для оттиска печати лица, составившего карту (план) зоны с особыми условиями использования территорий

3. Сведения о согласовании карты (плана) зоны с особыми условиями использования территорий  
Полное наименование органа (организации), с которым осуществляется согласование, фамилия и инициалы уполномоченного лица, его должность:**Муниципальное унитарное предприятие жилищно-коммунального хозяйства «Производственная коммунальная компания Собинского района» - Серов Сергей Владимирович, Исполняющий обязанности директора МУП ЖКХ «ПКК Собинского района»**

Реквизиты письма (дата и номер, если согласование оформлено в виде письма)

Подпись  С.В. СеровДата «10» 11 2021 г.

Место для оттиска печати органа (организации), с которым осуществляется согласование

4. Информация о передаче карты (плана) зоны с особыми условиями использования территории в государственный фонд данных, полученных в результате проведения землеустройства:

Регистрационный N \_\_\_\_\_ - \_\_\_\_\_

Дата передачи "\_\_\_" \_\_\_\_\_ . 2021 г.

\_\_\_\_\_ Собинский отдел Управления Росреестра по Владимирской области

(наименование органа (организации), осуществляющего хранение  
землеустроительной документации)

## КАРТА (ПЛАН)

**Зоны с особыми условиями использования территорий –  
зоны санитарной охраны действующей водозаборной скважины МУП ЖКХ «ПКК  
Собинского района» № 1475/105 первого пояса (строгого режима), расположенной  
по адресу: Владимирская область, Собинский район, с. Заречное**  
(наименование объекта)

N п/п	Содержание	Номера листов
1	2	3
1.	Основания для проведения землеустроительных работ и исходные данные	4
2.	Сведения об объекте зоны с особыми условиями использования территорий	5
3.	Сведения о местоположении границ зоны с особыми условиями использования территорий	6
4.	План границ зоны с особыми условиями использования территорий	9
5.	Приложение	

## КАРТА (ПЛАН)

**Зоны с особыми условиями использования территорий –  
зоны санитарной охраны действующей водозаборной скважины МУП ЖКХ «ПКК  
Собинского района» № 1475/105 первого пояса (строгого режима), расположенной  
по адресу: Владимирская область, Собинский район, с. Заречное**  
(наименование объекта)

Основания для проведения землеустроительных работ и исходные данные

## Перечень документов

N п/п	Наименование и реквизиты документа	Сведения об органе (организации), подготовившем или принявшем документ
1	2	3
1	Проект зоны санитарной охраны водозаборной скважины №1475/105 МУП ЖКХ «ПКК Собинского района» (Собинский р-н, с. Заречное)	ИП Гуленков Д.Д 15.04.2021г
2	Санитарно-эпидемиологическое заключение №33.ВЛ.15.000.Т.000011.06.21 от 10.06.2021г	Федеральная служба по надзору в сфере защиты прав потребителей и благополучия человека
3	Экспертное заключение № 1020 от 11.05.2021г.	Федеральное бюджетное учреждение здравоохранения «Центр гигиены и эпидемиологии в Владимирской области»
4	Ортофотопланы М 1:2 000 2009г.	ООО «Научно- производственное аэрогеодезическое предприятие «Меридиан +»

## КАРТА (ПЛАН)

**Зоны с особыми условиями использования территорий –  
зоны санитарной охраны действующей водозаборной скважины МУП ЖКХ «ПКК  
Собинского района» № 1475/105 первого пояса (строгого режима), расположенной  
по адресу: Владимирская область, Собинский район, с. Заречное**  
(наименование объекта)

## Сведения зоны с особыми условиями использования территорий

N п/п	Характеристики зоны с особыми условиями использования территорий	Описание характеристик
1	2	3
1.	Местоположение зоны с особыми условиями использования территорий	Владимирская область, Собинский район, с. Заречное
2.	Площадь зоны с особыми условиями использования территорий +/- величина погрешности определения площади (Р +/- Дельта Р)	3598 кв.м. +/- 525 кв.м.
3.	Иные характеристики зоны с особыми условиями использования территорий	<p><b><u>зона санитарной охраны действующей водозаборной скважины №1475/105 первого пояса (строгого режима) запрещается:</u></b></p> <ul style="list-style-type: none"> <li>- все виды строительства, не имеющие непосредственного отношения к эксплуатации, расширению, реконструкции водозаборных сооружений, в том числе прокладка трубопроводов различного назначения;</li> <li>- размещение жилых и хозяйственно-бытовых зданий, нахождение посторонних лиц;</li> <li>- применение ядохимикатов и удобрений.</li> </ul> <p><b>предусмотреть:</b></p> <ul style="list-style-type: none"> <li>- территория должна быть спланирована для отвода поверхностного стока за ее пределы, озеленена, огорожена и обеспечена охраной, дорожки к сооружениям должны иметь твердое покрытие;</li> <li>- завести журнал для фиксации времени и значений замеров уровня воды в скважине и фактических водоотборов;</li> <li>- журнал для отметок всех замеченных недостатков, мерах и сроках их устранения, а также технического обслуживания и ремонта насосного оборудования;</li> <li>- водозабор должен быть оборудован аппаратурой для систематического контроля соответствия фактического дебита, уровней воды и отбора проб воды.</li> </ul> <p>ЗСО действующей водозаборной скважины №1475/105 первого пояса (строгого режима) предлагается установить размером 30м на юг, 30 м на восток, 15м на север, 15м на запад, минимальный радиус для скважины 15 м.</p>



## КАРТА (ПЛАН)

**Зоны с особыми условиями использования территорий –  
зоны санитарной охраны действующей водозаборной скважины МУП ЖКХ «ПКК  
Собинского района» № 1475/105 первого пояса (строгого режима), расположенной  
по адресу: Владимирская область, Собинский район, с. Заречное**  
(наименование объекта)

Сведения о местоположении границ зоны с особыми условиями использования территорий

1. Система координат: МСК-33, зона 1

2. Сведения о характерных точках границ зоны с особыми условиями использования территорий

Обозначение характерных точек границ	Координаты, м		Метод определения координат и средняя квадратическая погрешность положения характерной точки (M t), м	Описание закрепле- ния точки
	X	Y		
1	2	3	4	5
1	169623,55	191854,95	Аналитический 2.5	-
2	169563,58	191854,95	Аналитический 2.5	-
3	169563,54	191794,95	Аналитический 2.5	-
4	169623,51	191794,95	Аналитический 2.5	-
5	169623,55	191854,95	Аналитический 2.5	-
				-

## КАРТА (ПЛАН)

**Зоны с особыми условиями использования территорий –  
зоны санитарной охраны действующей водозаборной скважины МУП ЖКХ «ПКК  
Собинского района» № 1475/105 первого пояса (строгого режима), расположенной  
по адресу: Владимирская область, Собинский район, с. Заречное  
(наименование объекта)**

Сведения о местоположении границ зоны с особыми условиями использования территорий

3. Сведения о частях границ зоны с особыми условиями использования территорий

Обозначение части границ		Описание прохождения части границ
от точки	до точки	
1	2	3
-	-	-

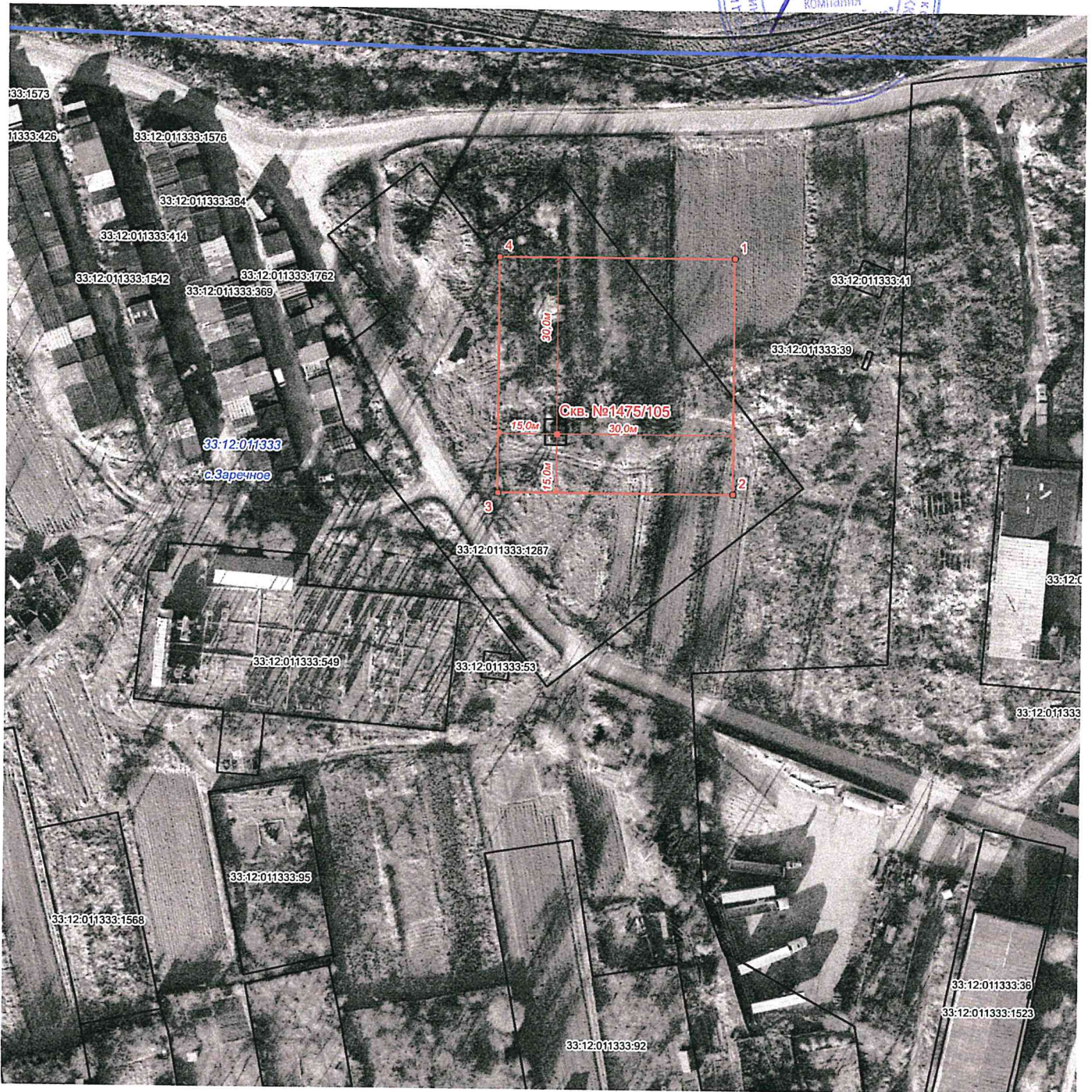
### КАРТА (ПЛАН)

Зоны с особыми условиями использования территорий –  
зоны санитарной охраны действующей водозаборной скважины МУП ЖКХ «ПКК Собинского района» №1475/105  
первого пояса (строгого режима), расположенной по адресу: Владимирская область, Собинский район, с.Заречное


План границ зоны с особыми условиями использования территорий

Согласовано: И.о. директора МУП ЖКХ «ПКК Собинского района

Серов С.В.



Условные обозначения:

 - граница зоны с особыми условиями использования территории

•1 - номер характерной точки

 - граница кадастрового квартала

25.0 м - расстояние от объекта до границы зоны санитарной охраны (метр)

Масштаб 1:2000

Кадастровый инженер  
33-16-458



И.С. Аксенов 10.11.2021 г.

## КАРТА (ПЛАН)

**Зоны с особыми условиями использования территорий –  
зоны санитарной охраны действующей водозаборной скважины МУП ЖКХ «ПКК  
Собинского района» № 1475/105 второго пояса, расположенной  
по адресу: Владимирская область, Собинский район, с. Заречное**  
( наименование объекта)

## Титульный лист

1. Сведения о заказчике землеустроительных работ:

О физическом лице: -

Фамилия, имя, отчество (отчество указывается при наличии) -

О юридическом лице, органе государственной власти, органе местного самоуправления:

Полное наименование: **Муниципальное унитарное предприятие**

**жилищно-коммунального хозяйства «Производственная коммунальная компания  
Собинского района»**

Страна регистрации (инкорпорации) (указывается в отношении иностранного  
юридического лица) \_\_\_\_\_

Фамилия и инициалы уполномоченного представителя, его должность,  
реквизиты доверенности (если представитель действует по доверенности)

**Серов Сергей Владимирович – И.о. директора МУП ЖКХ «ПКК Собинского района»**

Подпись **С.В. Серов**

Дата « 10 » 11 2021 г.

Место для отправки печати заказчика



## 2. Сведения об исполнителе землеустроительных работ:

Об индивидуальном предпринимателе:

ОГРНИП 321332800003119

Фамилия, имя, отчество - Аксенов Илья Сергеевич  
(отчество указывается при наличии)Идентификационный номер налогоплательщика ИНН 332301373896Контактный телефон и почтовый адрес тел. 89056128760  
600000, Владимир, ул. Гагарина, д.13, оф.330, эл.почта: iita@mail.ruНомер квалификационного аттестата кадастрового инженера (если исполнителем является кадастровый инженер) 33-16-458

О юридическом лице:

Полное наименование: -

Основной государственный регистрационный номер -;

ИНН -

Контактный телефон и юр. адрес: -

Фамилия и инициалы уполномоченного представителя юридического лица, его должность, реквизиты доверенности (если представитель действует по доверенности) -

Сведения о кадастровом инженере 33-16-458

Подпись



И.С. Аксенов

Дата «10» 11 2021 г.

Место для оттиска печати лица, составившего карту (план) зоны с особыми условиями использования территорий

## 3. Сведения о согласовании карты (плана) зоны с особыми условиями использования территорий

Полное наименование органа (организации), с которым осуществляется согласование, фамилия и инициалы уполномоченного лица, его должность:

**Муниципальное унитарное предприятие жилищно-коммунального хозяйства «Производственная коммунальная компания Собинского района» - Серов Сергей Владимирович, Исполняющий обязанности директора МУП ЖКХ «ПКК Собинского района»**

Реквизиты письма (дата и номер, если согласование оформлено в виде письма)

Подпись



С.В. Серов

Дата «10» 11 2021 г.

Место для оттиска печати органа (организации), с которым осуществляется согласование

4. Информация о передаче карты (плана) зоны с особыми условиями использования территории в государственный фонд данных, полученных в результате проведения землеустройства:

Регистрационный N \_\_\_\_\_ - \_\_\_\_\_

Дата передачи "\_\_\_" \_\_\_\_\_. 2021 г.

Собинский отдел Управления Росреестра по Владимирской области

(наименование органа (организации), осуществляющего хранение  
землеустроительной документации)

## КАРТА (ПЛАН)

**Зоны с особыми условиями использования территорий –  
зоны санитарной охраны действующей водозаборной скважины МУП ЖКХ «ПКК  
Собинского района» № 1475/105 второго пояса, расположенной  
по адресу: Владимирская область, Собинский район, с. Заречное  
(наименование объекта)**

N п/п	Содержание	Номера листов
1	2	3
1.	Основания для проведения землеустроительных работ и исходные данные	4
2.	Сведения об объекте зоны с особыми условиями использования территорий	5
3.	Сведения о местоположении границ зоны с особыми условиями использования территорий	6
4.	План границ зоны с особыми условиями использования территорий	9
5.	Приложение	

## КАРТА (ПЛАН)

**Зоны с особыми условиями использования территорий –  
зоны санитарной охраны действующей водозаборной скважины МУП ЖКХ «ПКК  
Собинского района» № 1475/105 второго пояса, расположенной  
по адресу: Владимирская область, Собинский район, с. Заречное  
( наименование объекта)**

Основания для проведения землеустроительных работ и исходные данные

## Перечень документов

N п/п	Наименование и реквизиты документа	Сведения об органе (организации), подготовившем или принявшем документ
1	2	3
1	Проект зоны санитарной охраны водозаборной скважины №1475/105 МУП ЖКХ «ПКК Собинского района» (Собинский р-н, с. Заречное)	ИП Гуленков Д.Д 15.04.2021г
2	Санитарно-эпидемиологическое заключение №33.ВЛ.15.000.Т.000011.06.21 от 10.06.2021г	Федеральная служба по надзору в сфере защиты прав потребителей и благополучия человека
3	Экспертное заключение №1020 от 11.05.2021г.	Федеральное бюджетное учреждение здравоохранения «Центр гигиены и эпидемиологии в Владимирской области»
4	Ортофотопланы М 1:2 000 2009г.	ООО «Научно-производственное аэрогеодезическое предприятие «Меридиан +»



## КАРТА (ПЛАН)

**Зоны с особыми условиями использования территорий –  
зоны санитарной охраны действующей водозаборной скважины МУП ЖКХ «ПКК  
Собинского района» № 1475/105 второго пояса, расположенной  
по адресу: Владимирская область, Собинский район, с. Заречное  
( наименование объекта)**

## Сведения зоны с особыми условиями использования территорий

N п/п	Характеристики зоны с особыми условиями использования территорий	Описание характеристик
1	2	3
1.	Местоположение зоны с особыми условиями использования территорий	Владимирская область, Собинский район, с. Заречное
2.	Площадь зоны с особыми условиями использования территорий +/- величина погрешности определения площади (Р +/- Дельта Р)	33781 кв.м. +/- 1608 кв.м.
3.	Иные характеристики зоны с особыми условиями использования территорий	<p><b><u>зона санитарной охраны действующей водозаборной скважины №1475/105 второго пояса</u></b>  <b>Запрещается:</b>  - закачка отработанных вод в подземные горизонты, подземное складирование токсичных отходов, которые могут привести к химическому загрязнению водоносного горизонта;  - размещение складов горюче-смазочных материалов, ядохимикатов и других объектов, обуславливающих опасность химического загрязнения подземных вод;  - размещение кладбищ, скотомогильников, полей ассенизации, навозохранилищ, силосных траншей, а также других сельскохозяйственных объектов, обуславливающих опасность микробного загрязнения подземных вод,  - размещение свалок бытового мусора.</p> <p><b>предусмотреть:</b>  - проводить регулирование любого нового строительства, а также бурение новых скважин;  - своевременно выполнять мероприятия по санитарному благоустройству территории;  - бурение новых скважин и новое строительство, связанное с нарушением почвенного покрова, производить при обязательном согласовании с центром государственного санитарно-эпидемиологического контроля.</p> <p>ЗСО действующей водозаборной скважины №1475/105 второго пояса проходит на расстоянии 104,0м от источника водозабора.</p>

## КАРТА (ПЛАН)

**Зоны с особыми условиями использования территорий –  
зоны санитарной охраны действующей водозаборной скважины МУП ЖКХ «ПКК  
Собинского района» № 1475/105 второго пояса, расположенной  
по адресу: Владимирская область, Собинский район, с. Заречное  
(наименование объекта)**

Сведения о местоположении границ зоны с особыми условиями использования территорий

1. Система координат: МСК-33, зона 1

2. Сведения о характерных точках границ зоны с особыми условиями использования территорий

Обозначение характерных точек границ	Координаты, м		Метод определения координат и средняя квадратическая погрешность положения характерной точки (М t), м	Описание закрепле- ния точки
	X	Y		
1	2	3	4	5
1	169682,35	191805,15	Аналитический 2.5	-
2	169681,44	191824,51	Аналитический 2.5	-
3	169676,95	191843,36	Аналитический 2.5	-
4	169669,05	191861,07	Аналитический 2.5	-
5	169658,01	191876,99	Аналитический 2.5	-
6	169644,20	191890,58	Аналитический 2.5	-
7	169628,11	191901,39	Аналитический 2.5	-
8	169610,30	191909,01	Аналитический 2.5	-
9	169595,65	191912,83	Аналитический 2.5	-
10	169578,48	191914,00	Аналитический 2.5	-
11	169559,17	191912,18	Аналитический 2.5	-
12	169540,55	191906,84	Аналитический 2.5	-
13	169523,24	191898,12	Аналитический 2.5	-
14	169507,85	191886,34	Аналитический 2.5	-
15	169494,92	191871,92	Аналитический 2.5	-
16	169484,88	191855,33	Аналитический 2.5	-
17	169478,10	191837,19	Аналитический 2.5	-
18	169474,79	191818,09	Аналитический 2.5	-
19	169475,10	191798,71	Аналитический 2.5	-
20	169478,99	191779,73	Аналитический 2.5	-
21	169486,33	191761,79	Аналитический 2.5	-
22	169496,87	191745,53	Аналитический 2.5	-
23	169510,27	191731,51	Аналитический 2.5	-
24	169526,00	191720,22	Аналитический 2.5	-
25	169543,57	191712,05	Аналитический 2.5	-
26	169562,37	191707,28	Аналитический 2.5	-
27	169581,71	191706,07	Аналитический 2.5	-
28	169600,94	191708,48	Аналитический 2.5	-
29	169619,38	191714,41	Аналитический 2.5	-
30	169636,41	191723,66	Аналитический 2.5	-
31	169651,42	191735,92	Аналитический 2.5	-
32	169663,90	191750,74	Аналитический 2.5	-
33	169673,42	191767,61	Аналитический 2.5	-
34	169679,63	191785,96	Аналитический 2.5	-
1	169682,35	191805,15	Аналитический 2.5	-

## КАРТА (ПЛАН)

**Зоны с особыми условиями использования территорий –  
зоны санитарной охраны действующей водозаборной скважины МУП ЖКХ «ПКК  
Собинского района» № 1475/105 второго пояса, расположенной  
по адресу: Владимирская область, Собинский район, с. Заречное  
(наименование объекта)**

Сведения о местоположении границ зоны с особыми условиями использования территорий

3. Сведения о частях границ зоны с особыми условиями использования территорий

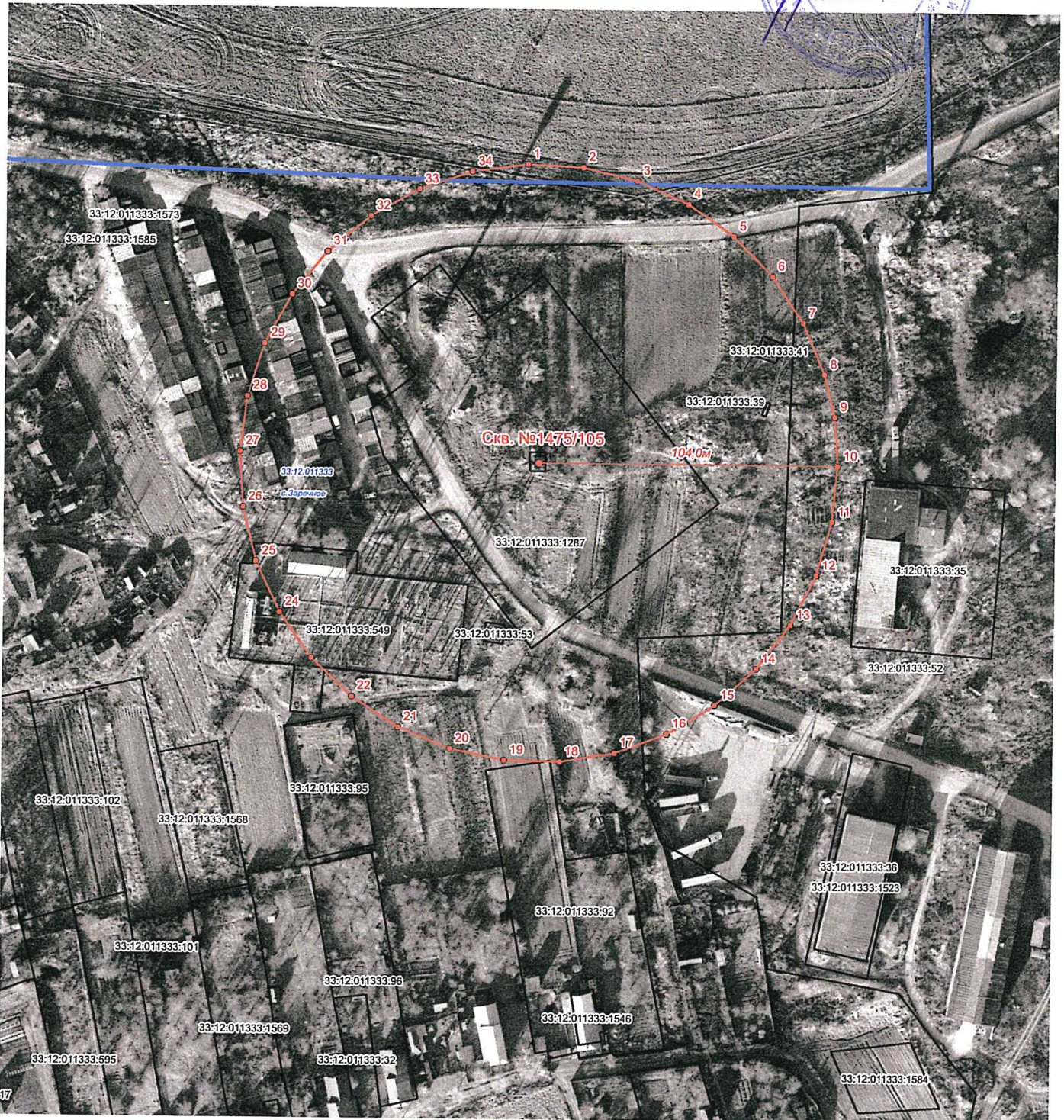
Обозначение части границ		Описание прохождения части границ
от точки	до точки	
1	2	3
-	-	-

## КАРТА (ПЛАН)

Зоны с особыми условиями использования территорий –  
зоны санитарной охраны действующей водозаборной скважины МУП ЖКХ «ПКК Собинского района» № 1475/105  
второго пояса, расположенной по адресу: Владимирская область, Собинский район, с. Заречное

План границ зоны с особыми условиями использования территорий

Согласовано: И.о. директора МУП ЖКХ «ПКК Собинского района» \_\_\_\_\_



Условные обозначения:

- граница зоны с особыми условиями использования территории

● 1 - номер характерной точки

— - граница кадастрового квартала

$R - 37.0 \text{ м.}$  - радиус зоны санитарной охраны (метр)

Масштаб 1:2000

Кадастровый инженер  
33-16-458



И.С. Аксенов  
10.11.2021 г.

**КАРТА (ПЛАН)**

**Зоны с особыми условиями использования территорий –  
зоны санитарной охраны действующей водозаборной скважины МУП ЖКХ «ПКК  
Собинского района» № 1475/105 третьего пояса, расположенной  
по адресу: Владимирская область, Собинский район, с. Заречное**  
( наименование объекта)

**Титульный лист**

I. Сведения о заказчике землеустроительных работ:  
 О физическом лице: -  
 Фамилия, имя, отчество (отчество указывается при наличии) -  
 О юридическом лице, органе государственной власти, органе местного самоуправления:  
 Полное наименование: **Муниципальное унитарное предприятие  
 жилищно-коммунального хозяйства «Производственная коммунальная компания  
 Собинского района»**  
 Страна регистрации (инкорпорации) (указывается в отношении иностранного  
 юридического лица)  
 Фамилия и инициалы, уполномоченного представителя, его должность,  
 реквизиты доверенности (если представитель действует по доверенности)  
**Серов Сергей Владимирович – И.о. директора МУП ЖКХ «ПКК Собинского района»**

Подпись  С.В. Серов

Дата «10» 11 2021 г.

Место для отрисовки печати заказчика



## 2. Сведения об исполнителе землеустроительных работ:

Об индивидуальном предпринимателе:

ОГРНИП 321332800003119

Фамилия, имя, отчество - Аксенов Илья Сергеевич  
(отчество указывается при наличии) \_\_\_\_\_Идентификационный номер налогоплательщика ИНН 332301373896Контактный телефон и почтовый адрес тел. 89056128760  
600000, Владимир, ул. Гагарина, д.13, оф.330, эл.почта: iita@mail.ruНомер квалификационного аттестата кадастрового инженера (если исполнителем является кадастровый инженер) 33-16-458

О юридическом лице:

Полное наименование: -

Основной государственный регистрационный номер -;

ИНН -

Контактный телефон и юр. адрес: -

Фамилия и инициалы уполномоченного представителя юридического лица, его должность, реквизиты доверенности (если представитель действует по доверенности) -

Сведения о кадастровом инженере 33-16-458Подпись  И.С. АксеновДата « 10 » 11 2021 г.

Место для оттиска печати лица, составившего карту (план) зоны с особыми условиями использования территорий

3. Сведения о согласовании карты (плана) зоны с особыми условиями использования территорий  
Полное наименование органа (организации), с которым осуществляется согласование, фамилия и инициалы уполномоченного лица, его должность:**Муниципальное унитарное предприятие жилищно-коммунального хозяйства «Производственная коммунальная компания Собинского района» - Серов Сергей Владимирович, Исполняющий обязанности директора МУП ЖКХ «ПКК Собинского района»**

Реквизиты письма (дата и номер, если согласование оформлено в виде письма)

Подпись  С.В. СеровДата « 10 » 11 2021 г.

Место для оттиска печати органа (организации), с которым осуществляется согласование

4. Информация о передаче карты (плана) зоны с особыми условиями использования территории в государственный фонд данных, полученных в результате проведения землеустройства:

Регистрационный N \_\_\_\_\_ - \_\_\_\_\_

Дата передачи " \_\_\_\_ " \_\_\_\_\_ . 2021 г.

Собинский отдел Управления Росреестра по Владимирской области

(наименование органа (организации), осуществляющего хранение  
землеустроительной документации)

## КАРТА (ПЛАН)

**Зоны с особыми условиями использования территорий –  
зоны санитарной охраны действующей водозаборной скважины МУП ЖКХ «ПКК  
Собинского района» № 1475/105 третьего пояса, расположенной  
по адресу: Владимирская область, Собинский район, с. Заречное  
(наименование объекта)**

N п/п	Содержание	Номера листов
1	2	3
1.	Основания для проведения землеустроительных работ и исходные данные	4
2.	Сведения об объекте зоны с особыми условиями использования территорий	5
3.	Сведения о местоположении границ зоны с особыми условиями использования территорий	6
4.	План границ зоны с особыми условиями использования территорий	9
5.	Приложение	



## КАРТА (ПЛАН)

**Зоны с особыми условиями использования территорий –  
зоны санитарной охраны действующей водозаборной скважины МУП ЖКХ «ПКК  
Собинского района» № 1475/105 третьего пояса, расположенной  
по адресу: Владимирская область, Собинский район, с. Заречное  
( наименование объекта)**

Основания для проведения землеустроительных работ и исходные данные

## Перечень документов

N п/п	Наименование и реквизиты документа	Сведения об органе (организации), подготовившем или принявшем документ
1	2	3
1	Проект зоны санитарной охраны водозаборной скважины №1475/105 МУП ЖКХ «ПКК Собинского района» (Собинский р-н, с. Заречное)	ИП Гуленков Д.Д 15.04.2021г
2	Санитарно-эпидемиологическое заключение №33.ВЛ.15.000.Т.000011.06.21 от 10.06.2021г	Федеральная служба по надзору в сфере защиты прав потребителей и благополучия человека
3	Экспертное заключение №1020 от 11.05.2021г.	Федеральное бюджетное учреждение здравоохранения «Центр гигиены и эпидемиологии в Владимирской области»
4	Ортофотопланы М 1:2 000 2009г.	ООО «Научно- производственное аэрогеодезическое предприятие «Меридиан +»

## КАРТА (ПЛАН)

**Зоны с особыми условиями использования территорий –  
зоны санитарной охраны действующей водозаборной скважины МУП ЖКХ «ПКК  
Собинского района» № 1475/105 третьего пояса, расположенной  
по адресу: Владимирская область, Собинский район, с. Заречное  
(наименование объекта)**

Сведения зоны с особыми условиями использования территорий

N п/п	Характеристики зоны с особыми условиями использования территорий	Описание характеристик
1	2	3
1.	Местоположение зоны с особыми условиями использования территорий	Владимирская область, Собинский район, с. Заречное
2.	Площадь зоны с особыми условиями использования территорий +/- величина погрешности определения площади (P +/- Дельта P)	1701809 кв.м. +/- 11415 кв.м.
3.	Иные характеристики зоны с особыми условиями использования территорий	<p><b><u>зона санитарной охраны действующей водозаборной скважины №1475/105 третьего пояса</u></b>  <b>Запрещается:</b>  - закачка отработанных вод в подземные горизонты, подземное складирование токсичных отходов, которые могут привести к химическому загрязнению водоносного горизонта;  - размещение складов горюче-смазочных материалов, ядохимикатов и других объектов, обуславливающих опасность химического загрязнения подземных вод;  - размещение кладбищ, скотомогильников, полей ассенизации, навозохранилищ, силосных траншей, а также других сельскохозяйственных объектов, обуславливающих опасность микробного загрязнения подземных вод,  - размещение свалок бытового мусора.</p> <p><b>предусмотреть:</b>  - проводить регулирование любого нового строительства, а также бурение новых скважин;  - своевременно выполнять мероприятия по санитарному благоустройству территории;  - бурение новых скважин и новое строительство, связанное с нарушением почвенного покрова, производить при обязательном согласовании с центром государственного санитарно-эпидемиологического контроля.  ЗСО действующей водозаборной скважины №1475/105 третьего пояса проходит на расстоянии 737,0м от источника водозабора.</p>

## КАРТА (ПЛАН)

**Зоны с особыми условиями использования территорий –  
зоны санитарной охраны действующей водозаборной скважины МУП ЖКХ «ПКК  
Собинского района» № 1475/105 третьего пояса, расположенной  
по адресу: Владимирская область, Собинский район, с. Заречное  
(наименование объекта)**

Сведения о местоположении границ зоны с особыми условиями использования территорий

1. Система координат: МСК-33, зона 1

2. Сведения о характерных точках границ зоны с особыми условиями использования территорий

Обозначение характерных точек границ	Координаты, м		Метод определения координат и средняя квадратическая погрешность положения характерной точки (М t),м	Описание закрепле- ния точки
	X	Y		
1	2	3	4	5
1	170315,37	191821,49	Аналитический 2.5	-
2	170308,25	191912,84	Аналитический 2.5	-
3	170289,86	192002,62	Аналитический 2.5	-
4	170260,44	192089,41	Аналитический 2.5	-
5	170220,51	192171,89	Аналитический 2.5	-
6	170170,63	192248,76	Аналитический 2.5	-
7	170111,62	192318,85	Аналитический 2.5	-
8	170044,34	192381,08	Аналитический 2.5	-
9	169969,88	192434,49	Аналитический 2.5	-
10	169889,35	192478,23	Аналитический 2.5	-
11	169804,03	192511,65	Аналитический 2.5	-
12	169715,22	192534,22	Аналитический 2.5	-
13	169578,48	192547,03	Аналитический 2.5	-
14	169487,01	192541,33	Аналитический 2.5	-
15	169396,97	192524,32	Аналитический 2.5	-
16	169309,72	192496,28	Аналитический 2.5	-
17	169226,63	192457,61	Аналитический 2.5	-
18	169149,00	192408,95	Аналитический 2.5	-
19	169077,98	192351,02	Аналитический 2.5	-
20	169014,73	192284,73	Аналитический 2.5	-
21	168960,16	192211,11	Аналитический 2.5	-
22	168915,17	192131,27	Аналитический 2.5	-
23	168880,44	192046,47	Аналитический 2.5	-
24	168856,50	191958,03	Аналитический 2.5	-
25	168843,71	191867,28	Аналитический 2.5	-
26	168842,28	191775,64	Аналитический 2.5	-
27	168852,24	191684,56	Аналитический 2.5	-
28	168873,42	191595,41	Аналитический 2.5	-
29	168905,50	191509,57	Аналитический 2.5	-
30	168948,00	191428,38	Аналитический 2.5	-
31	169000,23	191353,08	Аналитический 2.5	-
32	169061,41	191284,86	Аналитический 2.5	-
33	169130,57	191224,76	Аналитический 2.5	-
34	169206,67	191173,69	Аналитический 2.5	-
35	169288,52	191132,48	Аналитический 2.5	-
36	169374,83	191101,73	Аналитический 2.5	-
37	169464,31	191081,94	Аналитический 2.5	-
38	169555,54	191073,39	Аналитический 2.5	-
39	169647,14	191076,24	Аналитический 2.5	-
40	169737,68	191090,43	Аналитический 2.5	-
41	169825,74	191115,76	Аналитический 2.5	-



## КАРТА (ПЛАН)

**Зоны с особыми условиями использования территорий –  
зоны санитарной охраны действующей водозаборной скважины МУП ЖКХ «ПКК  
Собинского района» № 1475/105 третьего пояса, расположенной  
по адресу: Владимирская область, Собинский район, с. Заречное  
( наименование объекта)**

Сведения о местоположении границ зоны с особыми условиями использования территорий

3. Сведения о частях границ зоны с особыми условиями использования территорий

Обозначение части границ		Описание прохождения части границ
от точки	до точки	
1	2	3
-	-	-

КАРТА (ПЛАН)

Зоны с особыми условиями использования территорий –  
зоны санитарной охраны действующей водозаборной скважины МУП ЖКХ «ПКК Собинского района» № 1475/105  
третьего пояса, расположенной по адресу: Владимирская область, Собинский район, с. Заречное

План границ зоны с особыми условиями использования территорий

Согласовано: И.о. директора МУП ЖКХ «ПКК Собинского района

Серов С.В.



Условные обозначения:

- граница зоны с особыми условиями использования территории

• 1 - номер характерной точки

- граница кадастрового квартала

**R – 37,0 м.** - радиус зоны санитарной охраны (метр)

Масштаб 1:9000

Кадастровый инженер  
33-16-458



И.С. Аксенов  
10.11.2021 г.

## КАРТА (ПЛАН)

**Зоны с особыми условиями использования территорий –  
зоны санитарной охраны действующей водозаборной скважины МУП ЖКХ «ПКК  
Собинского района» № 1634/125 первого пояса (строгого режима), расположенной  
по адресу: Владимирская область, Собинский район, д. Митрофаниха**  
(наименование объекта)

## Титульный лист

1. Сведения о заказчике землеустроительных работ:

О физическом лице: -

Фамилия, имя, отчество (отчество указывается при наличии) -

О юридическом лице, органе государственной власти, органе местного самоуправления:

Полное наименование: **Муниципальное унитарное предприятие**

**жилищно-коммунального хозяйства «Производственная коммунальная компания  
Собинского района»**

Страна регистрации (инкорпорации) (указывается в отношении иностранного  
юридического лица) \_\_\_\_\_

Фамилия и инициалы уполномоченного представителя, его должность,  
реквизиты доверенности (если представитель действует по доверенности)

**Серов Сергей Владимирович – И.о. директора МУП ЖКХ «ПКК Собинского района»**

Подпись

**С.В. Серов**

Дата «10» 11 2021 г.

Место для отписки печати заказчика



## 2. Сведения об исполнителе землеустроительных работ:

Об индивидуальном предпринимателе:

ОГРНИП 321332800003119

Фамилия, имя, отчество - Аксенов Илья Сергеевич  
(отчество указывается при наличии) \_\_\_\_\_Идентификационный номер налогоплательщика ИНН 332301373896Контактный телефон и почтовый адрес тел. 89056128760  
600000, Владимир, ул. Гагарина, д.13, оф.330, эл.почта: iita@mail.ruНомер квалификационного аттестата кадастрового инженера (если  
исполнителем является кадастровый инженер) 33-16-458

О юридическом лице:

Полное наименование: -

Основной государственный регистрационный номер -;

ИНН -

Контактный телефон и юр. адрес: -

Фамилия и инициалы уполномоченного представителя юридического лица,  
его должность, реквизиты доверенности (если представитель действует по  
доверенности) -

Сведения о кадастровом инженере -

Подпись



И.С. Аксенов

Дата «10» 11 2021 г.

Место для оттиска печати лица, составившего карту (план) зоны с особыми условиями  
использования территорий3. Сведения о согласовании карты (плана) зоны с особыми условиями использования территорий  
Полное наименование органа (организации), с которым осуществляется  
согласование, фамилия и инициалы уполномоченного лица, его должность:**Муниципальное унитарное предприятие жилищно-коммунального хозяйства  
«Производственная коммунальная компания Собинского района» -****Серов Сергей Владимирович, Исполняющий обязанности директора МУП ЖКХ «ПКК  
Собинского района»**

Реквизиты письма (дата и номер, если согласование оформлено в виде письма)

Подпись



С.В. Серов

Дата «10» 11 2021 г.

Место для оттиска печати органа (организации), с которым осуществляется  
согласование



4. Информация о передаче карты (плана) зоны с особыми условиями использования территории в государственный фонд данных, полученных в результате проведения землеустройства:

Регистрационный N \_\_\_\_\_ - \_\_\_\_\_

Дата передачи "\_\_\_" \_\_\_\_\_ . 2021 г.

\_\_\_\_\_ Собинский отдел Управления Росреестра по Владимирской области

(наименование органа (организации), осуществляющего хранение  
землеустроительной документации)

## КАРТА (ПЛАН)

**Зоны с особыми условиями использования территорий –  
зоны санитарной охраны действующей водозаборной скважины МУП ЖКХ «ПКК  
Собинского района» № 1634/125 первого пояса (строгого режима), расположенной  
по адресу: Владимирская область, Собинский район, д. Митрофаниха  
( наименование объекта)**

N п/п	Содержание	Номера листов
1	2	3
1.	Основания для проведения землеустроительных работ и исходные данные	4
2.	Сведения об объекте зоны с особыми условиями использования территорий	5
3.	Сведения о местоположении границ зоны с особыми условиями использования территорий	6
4.	План границ зоны с особыми условиями использования территорий	9
5.	Приложение	

## КАРТА (ПЛАН)

**Зоны с особыми условиями использования территорий –  
зоны санитарной охраны действующей водозаборной скважины МУП ЖКХ «ПКК  
Собинского района» № 1634/125 первого пояса (строгого режима), расположенной  
по адресу: Владимирская область, Собинский район, д. Митрофаниха  
( наименование объекта)**

Основания для проведения землеустроительных работ и исходные данные

## Перечень документов

N п/п	Наименование и реквизиты документа	Сведения об органе (организации), подготовившем или принявшем документ
1	2	3
1	Проект зоны санитарной охраны водозаборной скважины №1635/125 МУП ЖКХ «ПКК Собинского района» (Собинский р-н, д. Митрофаниха)	ИП Гуленков Д.Д 15.04.2021г
2	Санитарно-эпидемиологическое заключение №33.ВЛ.15.000.Т.000006.06.21 от 10.06.2021г	Федеральная служба по надзору в сфере защиты прав потребителей и благополучия человека
3	Экспертное заключение № 1063 от 14.05.2021г.	Федеральное бюджетное учреждение здравоохранения «Центр гигиены и эпидемиологии в Владимирской области»
4	Ортофотопланы М 1:2 000 2009г.	ООО «Научно- производственное аэрогеодезическое предприятие «Меридиан +»

## КАРТА (ПЛАН)

**Зоны с особыми условиями использования территорий –  
зоны санитарной охраны действующей водозаборной скважины МУП ЖКХ «ПКК  
Собинского района» № 1634/125 первого пояса (строгого режима), расположенной  
по адресу: Владимирская область, Собинский район, д. Митрофаниха  
( наименование объекта)**

## Сведения зоны с особыми условиями использования территорий

N п/п	Характеристики зоны с особыми условиями использования территорий	Описание характеристик
1	2	3
1.	Местоположение зоны с особыми условиями использования территорий	Владимирская область, Собинский район, д. Митрофаниха
2.	Площадь зоны с особыми условиями использования территорий +/- величина погрешности определения площади (P +/- Дельта P)	901 кв.м. +/- 263 кв.м.
3.	Иные характеристики зоны с особыми условиями использования территорий	<p><b><u>зона санитарной охраны действующей водозаборной скважины №1634/125 первого пояса (строгого режима) запрещается:</u></b></p> <ul style="list-style-type: none"> <li>- все виды строительства, не имеющие непосредственного отношения к эксплуатации, расширению, реконструкции водозаборных сооружений, в том числе прокладка трубопроводов различного назначения;</li> <li>- размещение жилых и хозяйственно-бытовых зданий, нахождение посторонних лиц;</li> <li>- применение ядохимикатов и удобрений.</li> </ul> <p><b>предусмотреть:</b></p> <ul style="list-style-type: none"> <li>- территория должна быть спланирована для отвода поверхностного стока за ее пределы, озеленена, огорожена и обеспечена охраной, дорожки к сооружениям должны иметь твердое покрытие;</li> <li>- завести журнал для фиксации времени и значений замеров уровня воды в скважине и фактических водоотборов;</li> <li>- журнал для отметок всех замеченных недостатков, мерах и сроках их устранения, а также технического обслуживания и ремонта насосного оборудования;</li> <li>- водозабор должен быть оборудован аппаратурой для систематического контроля соответствия фактического дебита, уровней воды и отбора проб воды.</li> </ul> <p>ЗСО действующей водозаборной скважины №1634/125 первого пояса (строгого режима) предлагается установить в границах земельного участка с кадастровым номером 33:12:000000:421 размером 30м на 30м, минимальный радиус для скважины 15 м.</p>

## КАРТА (ПЛАН)

**Зоны с особыми условиями использования территорий –  
зоны санитарной охраны действующей водозаборной скважины МУП ЖКХ «ПКК  
Собинского района» № 1634/125 первого пояса (строгого режима), расположенной  
по адресу: Владимирская область, Собинский район, д. Митрофаниха**  
(наименование объекта)

Сведения о местоположении границ зоны с особыми условиями использования территорий

1. Система координат: МСК-33, зона 1

2. Сведения о характерных точках границ зоны с особыми условиями использования территорий

Обозначение характерных точек границ	Координаты, м		Метод определения координат и средняя квадратическая погрешность положения характерной точки (M t), м	Описание закрепле- ния точки
	X	Y		
1	2	3	4	5
1	170939,16	190260,32	Аналитический 2.5	-
2	170909,16	190260,77	Аналитический 2.5	-
3	170908,75	190230,73	Аналитический 2.5	-
4	170938,75	190230,32	Аналитический 2.5	-
1	170939,16	190260,32	Аналитический 2.5	-

## КАРТА (ПЛАН)

**Зоны с особыми условиями использования территорий –  
зоны санитарной охраны действующей водозаборной скважины МУП ЖКХ «ПКК  
Собинского района» № 1634/125 первого пояса (строгого режима), расположенной  
по адресу: Владимирская область, Собинский район, д. Митрофаниха  
(наименование объекта)**

Сведения о местоположении границ зоны с особыми условиями использования территорий

3. Сведения о частях границ зоны с особыми условиями использования территорий

Обозначение части границ		Описание прохождения части границ
от точки	до точки	
1	2	3
-	-	-

### КАРТА (ПЛАН)


**Зоны с особыми условиями использования территорий –  
зоны санитарной охраны действующей водозаборной скважины МУП ЖКХ «ПКК Собинского района» №1634/125  
первого пояса (строгого режима), расположенной по адресу: Владимирская область, Собинский район, д.Митрофаниха**


План границ зоны с особыми условиями использования территорий


Согласовано: И.о. директора МУП ЖКХ «ПКК Собинского района» \_\_\_\_\_ Серов С.В.



Условные обозначения:

 - граница зоны с особыми условиями использования территории

 1 - номер характерной точки

 - граница кадастрового квартала

**25.0 м** - расстояние от объекта до границы зоны санитарной охраны



Масштаб 1:1500

Кадастровый инженер  
33-16-458

И.С. Аксенов 10.11.2021 г.

## КАРТА (ПЛАН)

**Зоны с особыми условиями использования территорий –  
зоны санитарной охраны действующей водозаборной скважины МУП ЖКХ «ПКК  
Собинского района» № 1634/125 второго пояса, расположенной  
по адресу: Владимирская область, Собинский район, д. Митрофаниха**  
( наименование объекта)

## Титульный лист

1. Сведения о заказчике землеустроительных работ:

О физическом лице: -

Фамилия, имя, отчество (отчество указывается при наличии) -

О юридическом лице, органе государственной власти, органе местного самоуправления:

Полное наименование: **Муниципальное унитарное предприятие  
жилищно-коммунального хозяйства «Производственная коммунальная компания  
Собинского района»**

Страна регистрации (инкорпорации) (указывается в отношении иностранного  
юридического лица) \_\_\_\_\_

Фамилия и инициалы уполномоченного представителя, его должность,  
реквизиты доверенности (если представитель действует по доверенности)

**Серов Сергей Владимирович – И.о. директора МУП ЖКХ «ПКК Собинского района»**

Подпись  С.В. Серов

Дата « 10 » 11 2021 г.

Место для оттиска печати заказчика



## 2. Сведения об исполнителе землеустроительных работ:

Об индивидуальном предпринимателе:

ОГРНИП 321332800003119

Фамилия, имя, отчество - Аксенов Илья Сергеевич

(отчество указывается при наличии)

Идентификационный номер налогоплательщика ИНН 332301373896Контактный телефон и почтовый адрес тел. 89056128760

600000, Владимир, ул. Гагарина, д.13, оф.330, эл.почта: iita@mail.ru

Номер квалификационного аттестата кадастрового инженера (если исполнителем является кадастровый инженер) 33-16-458

О юридическом лице:

Полное наименование: -

Основной государственный регистрационный номер -;

ИНН -

Контактный телефон и юр. адрес: -

Фамилия и инициалы уполномоченного представителя юридического лица, его должность, реквизиты доверенности (если представитель действует по доверенности) -

Сведения о кадастровом инженере 33-16-458

Подпись  И.С. Аксенов

Дата «10» 11 2021 г.

Место для отриски печати лица, составившего карту (план) зоны с особыми условиями использования территорий

## 3. Сведения о согласовании карты (плана) зоны с особыми условиями использования территорий

Полное наименование органа (организации), с которым осуществляется согласование, фамилия и инициалы уполномоченного лица, его должность:

**Муниципальное унитарное предприятие жилищно-коммунального хозяйства «Производственная коммунальная компания Собинского района» -****Серов Сергей Владимирович, Исполняющий обязанности директора МУП ЖКХ «ПКК Собинского района»**

Реквизиты письма (дата и номер, если согласование оформлено в виде письма)

Подпись  С.В. Серов

Дата «10» 11 2021 г.

Место для отриски печати органа (организации), с которым осуществляется согласование

4. Информация о передаче карты (плана) зоны с особыми условиями использования территории в государственный фонд данных, полученных в результате проведения землеустройства:

Регистрационный N \_\_\_\_\_ - \_\_\_\_\_

Дата передачи "\_\_\_" \_\_\_\_\_. 2021 г.

Собинский отдел Управления Росреестра по Владимирской области

(наименование органа (организации), осуществляющего хранение  
землеустроительной документации)

## КАРТА (ПЛАН)

**Зоны с особыми условиями использования территорий –  
зоны санитарной охраны действующей водозаборной скважины МУП ЖКХ «ПКК  
Собинского района» № 1634/125 второго пояса, расположенной  
по адресу: Владимирская область, Собинский район, д. Митрофаниха  
(наименование объекта)**

N п/п	Содержание	Номера листов
1	2	3
1.	Основания для проведения землеустроительных работ и исходные данные	4
2.	Сведения об объекте зоны с особыми условиями использования территорий	5
3.	Сведения о местоположении границ зоны с особыми условиями использования территорий	6
4.	План границ зоны с особыми условиями использования территорий	9
5.	Приложение	

## КАРТА (ПЛАН)

**Зоны с особыми условиями использования территорий –  
зоны санитарной охраны действующей водозаборной скважины МУП ЖКХ «ПКК  
Собинского района» № 1634/125 второго пояса, расположенной  
по адресу: Владимирская область, Собинский район, д. Митрофаниха  
(наименование объекта)**

Основания для проведения землеустроительных работ и исходные данные

## Перечень документов

N п/п	Наименование и реквизиты документа	Сведения об органе (организации), подготовившем или принявшем документ
1	2	3
1	Проект зоны санитарной охраны водозаборной скважины №1634/125 МУП ЖКХ «ПКК Собинского района» (Собинский р-н, д. Митрофаниха)	ИП Гуленков Д.Д 15.04.2021г
2	Санитарно-эпидемиологическое заключение №33.ВЛ.15.000.Т.000006.06.21 от 10.06.2021г	Федеральная служба по надзору в сфере защиты прав потребителей и благополучия человека
3	Экспертное заключение №1063 от 14.05..2021г.	Федеральное бюджетное учреждение здравоохранения «Центр гигиены и эпидемиологии в Владимирской области»
4	Ортофотопланы М 1:2 000 2009г.	ООО «Научно- производственное аэрогеодезическое предприятие «Меридиан +»

## КАРТА (ПЛАН)

**Зоны с особыми условиями использования территорий –  
зоны санитарной охраны действующей водозаборной скважины МУП ЖКХ «ПКК  
Собинского района» № 1634/125 второго пояса, расположенной  
по адресу: Владимирская область, Собинский район, д. Митрофаниха  
( наименование объекта)**

## Сведения зоны с особыми условиями использования территорий

N п/п	Характеристики зоны с особыми условиями использования территорий	Описание характеристик
1	2	3
1.	Местоположение зоны с особыми условиями использования территорий	Владимирская область, Собинский район, д. Митрофаниха
2.	Площадь зоны с особыми условиями использования территорий +/- величина погрешности определения площади (Р +/- Дельта Р)	23103 кв.м. +/- 1330 кв.м.
3.	Иные характеристики зоны с особыми условиями использования территорий	<p><b><u>зона санитарной охраны действующей водозаборной скважины №1634/125 второго пояса</u></b>  <b>Запрещается:</b>  - закачка отработанных вод в подземные горизонты, подземное складирование токсичных отходов, которые могут привести к химическому загрязнению водоносного горизонта;  - размещение складов горюче-смазочных материалов, ядохимикатов и других объектов, обуславливающих опасность химического загрязнения подземных вод;  - размещение кладбищ, скотомогильников, полей ассенизации, навозохранилищ, силосных траншей, а также других сельскохозяйственных объектов, обуславливающих опасность микробного загрязнения подземных вод,  - размещение свалок бытового мусора.</p> <p><b>предусмотреть:</b>  - проводить регулирование любого нового строительства, а также бурение новых скважин;  - своевременно выполнять мероприятия по санитарному благоустройству территории;  - бурение новых скважин и новое строительство, связанное с нарушением почвенного покрова, производить при обязательном согласовании с центром государственного санитарно-эпидемиологического контроля.</p> <p>ЗСО действующей водозаборной скважины №1634/125 второго пояса проходит на расстоянии 86,0м от источника водозабора.</p>

## КАРТА (ПЛАН)

**Зоны с особыми условиями использования территорий –  
зоны санитарной охраны действующей водозаборной скважины МУП ЖКХ «ПКК  
Собинского района» № 1634/125 второго пояса, расположенной  
по адресу: Владимирская область, Собинский район, д. Митрофаниха  
( наименование объекта)**

Сведения о местоположении границ зоны с особыми условиями использования территорий

1. Система координат: МСК-33, зона 1

2. Сведения о характерных точках границ зоны с особыми условиями использования территорий

Обозначение характерных точек границ	Координаты, м		Метод определения координат и средняя квадратическая погрешность положения характерной точки (M t),м	Описание закрепле- ния точки
	X	Y		
1	2	3	4	5
1	171009,83	190241,57	Аналитический 2.5	-
2	171009,08	190257,58	Аналитический 2.5	-
3	171005,38	190273,18	Аналитический 2.5	-
4	170998,85	190287,81	Аналитический 2.5	-
5	170989,71	190300,98	Аналитический 2.5	-
6	170978,29	190312,22	Аналитический 2.5	-
7	170964,98	190321,15	Аналитический 2.5	-
8	170950,25	190327,46	Аналитический 2.5	-
9	170937,61	190330,49	Аналитический 2.5	-
10	170923,92	190331,58	Аналитический 2.5	-
11	170907,97	190330,09	Аналитический 2.5	-
12	170892,56	190325,66	Аналитический 2.5	-
13	170878,25	190318,45	Аналитический 2.5	-
14	170865,52	190308,71	Аналитический 2.5	-
15	170854,82	190296,78	Аналитический 2.5	-
16	170846,52	190283,07	Аналитический 2.5	-
17	170840,91	190268,06	Аналитический 2.5	-
18	170838,18	190252,27	Аналитический 2.5	-
19	170838,43	190236,24	Аналитический 2.5	-
20	170841,65	190220,54	Аналитический 2.5	-
21	170847,73	190205,71	Аналитический 2.5	-
22	170856,45	190192,26	Аналитический 2.5	-
23	170867,52	190180,67	Аналитический 2.5	-
24	170880,54	190171,33	Аналитический 2.5	-
25	170895,07	190164,57	Аналитический 2.5	-
26	170910,60	190160,62	Аналитический 2.5	-
27	170926,60	190159,63	Аналитический 2.5	-
28	170942,50	190161,62	Аналитический 2.5	-
29	170957,76	190166,52	Аналитический 2.5	-
30	170971,84	190174,17	Аналитический 2.5	-
31	170984,26	190184,30	Аналитический 2.5	-
32	170994,58	190196,56	Аналитический 2.5	-
33	171002,45	190210,52	Аналитический 2.5	-
34	171007,60	190225,70	Аналитический 2.5	-
1	171009,83	190241,57	Аналитический 2.5	-

## КАРТА (ПЛАН)

**Зоны с особыми условиями использования территорий –  
зоны санитарной охраны действующей водозаборной скважины МУП ЖКХ «ПКК  
Собинского района» № 1634/125 второго пояса, расположенной  
по адресу: Владимирская область, Собинский район, д. Митрофаниха  
( наименование объекта)**

Сведения о местоположении границ зоны с особыми условиями использования территорий

3. Сведения о частях границ зоны с особыми условиями использования территорий

Обозначение части границ		Описание прохождения части границ
от точки	до точки	
1	2	3
-	-	-

КАРТА (ПЛАН)

Зоны с особыми условиями использования территорий  
 зоны санитарной охраны действующей водозаборной скважины МУП ЖКХ «ПКК Собинского района» № 1634/125  
 второго пояса, расположенной по адресу: Владимирская область, Собинский район, д.Митрофаниха

План границ зоны с особыми условиями использования территорий

Согласовано: И.о. директора МУП ЖКХ «ПКК Собинского района

Серов С.В.



Условные обозначения:

- граница зоны с особыми условиями использования территории

● 1 - номер характерной точки

- граница кадастрового квартала

**R – 37,0 м.** - радиус зоны санитарной охраны (метр)

Масштаб 1:2000

Кадастровый инженер  
 33-16-458



И.С. Аксенов  
 10.11.2021 г.



## КАРТА (ПЛАН)

**Зоны с особыми условиями использования территорий –  
зоны санитарной охраны действующей водозаборной скважины МУП ЖКХ «ПКК  
Собинского района» № 1634/125 третьего пояса, расположенной  
по адресу: Владимирская область, Собинский район, д. Митрофаниха**  
( наименование объекта)

## Титульный лист

1. Сведения о заказчике землеустроительных работ:

О физическом лице: -

Фамилия, имя, отчество (отчество указывается при наличии) -

О юридическом лице, органе государственной власти, органе местного самоуправления:

Полное наименование: **Муниципальное унитарное предприятие  
жилищно-коммунального хозяйства «Производственная коммунальная компания  
Собинского района»**

Страна регистрации (инкорпорации) (указывается в отношении иностранного  
юридического лица) \_\_\_\_\_

Фамилия и инициалы уполномоченного представителя, его должность,  
реквизиты доверенности (если представитель действует по доверенности)

**Серов Сергей Владимирович – И.о. директора МУП ЖКХ «ПКК Собинского района»**

Подпись

С.В. Серов

Дата «10» 11 2021 г.

Место для оттиска печати заказчика



2. Сведения об исполнителе землеустроительных работ:

Об индивидуальном предпринимателе:  
ОГРНИП 321332800003119Фамилия, имя, отчество - Аксенов Илья Сергеевич  
(отчество указывается при наличии)Идентификационный номер налогоплательщика ИНН 332301373896  
Контактный телефон и почтовый адрес тел. 89056128760  
600000, Владимир, ул. Гагарина, д.13, оф.330, эл.почта: iita@mail.ruНомер квалификационного аттестата кадастрового инженера (если исполнителем является кадастровый инженер) 33-16-458

О юридическом лице:

Полное наименование: -

Основной государственный регистрационный номер -;

ИНН -

Контактный телефон и юр. адрес: -

Фамилия и инициалы уполномоченного представителя юридического лица, его должность, реквизиты доверенности (если представитель действует по доверенности) -

Сведения о кадастровом инженере 33-16-458Подпись  И.С. АксеновДата «10» 11 2021 г.

Место для оттиска печати лица, составившего карту (план) зоны с особыми условиями использования территорий

3. Сведения о согласовании карты (плана) зоны с особыми условиями использования территорий  
Полное наименование органа (организации), с которым осуществляется согласование, фамилия и инициалы уполномоченного лица, его должность:**Муниципальное унитарное предприятие жилищно-коммунального хозяйства «Производственная коммунальная компания Собинского района» - Серов Сергей Владимирович, Исполняющий обязанности директора МУП ЖКХ «ПКК Собинского района»**

Реквизиты письма (дата и номер, если согласование оформлено в виде письма)

Подпись  С.В. СеровДата «10» 11 2021 г.

Место для оттиска печати органа (организации), с которым осуществляется согласование

4. Информация о передаче карты (плана) зоны с особыми условиями использования территории в государственный фонд данных, полученных в результате проведения землеустройства:

Регистрационный N \_\_\_\_\_

Дата передачи "\_\_\_" \_\_\_\_\_. 2021 г.

Собинский отдел Управления Росреестра по Владимирской области

(наименование органа (организации), осуществляющего хранение  
землеустроительной документации)

## КАРТА (ПЛАН)

**Зоны с особыми условиями использования территорий –  
зоны санитарной охраны действующей водозаборной скважины МУП ЖКХ «ПКК  
Собинского района» № 1634/125 третьего пояса, расположенной  
по адресу: Владимирская область, Собинский район, д. Митрофаниха  
( наименование объекта)**

N п/п	Содержание	Номера листов
1	2	3
1.	Основания для проведения землеустроительных работ и исходные данные	4
2.	Сведения об объекте зоны с особыми условиями использования территорий	5
3.	Сведения о местоположении границ зоны с особыми условиями использования территорий	6
4.	План границ зоны с особыми условиями использования территорий	9
5.	Приложение	

## КАРТА (ПЛАН)

**Зоны с особыми условиями использования территорий –  
зоны санитарной охраны действующей водозаборной скважины МУП ЖКХ «ПКК  
Собинского района» № 1634/125 третьего пояса, расположенной  
по адресу: Владимирская область, Собинский район, д. Митрофаниха  
(наименование объекта)**

Основания для проведения землеустроительных работ и исходные данные

## Перечень документов

N п/п	Наименование и реквизиты документа	Сведения об органе (организации), подготовившем или принявшем документ
1	2	3
1	Проект зоны санитарной охраны водозаборной скважины №1634/125 МУП ЖКХ «ПКК Собинского района» (Собинский р-н, д. Митрофаниха)	ИП Гуленков Д.Д 15.04.2021г
2	Санитарно-эпидемиологическое заключение №33.ВЛ.15.000.Т.000006.06.21 от 10.06.2021г	Федеральная служба по надзору в сфере защиты прав потребителей и благополучия человека
3	Экспертное заключение №1063 от 14.05.2021г.	Федеральное бюджетное учреждение здравоохранения «Центр гигиены и эпидемиологии в Владимирской области»
4	Ортофотопланы М 1:2 000 2009г.	ООО «Научно- производственное аэрогеодезическое предприятие «Меридиан +»

## КАРТА (ПЛАН)

**Зоны с особыми условиями использования территорий –  
зоны санитарной охраны действующей водозаборной скважины МУП ЖКХ «ЛКК  
Собинского района» № 1634/125 третьего пояса, расположенной  
по адресу: Владимирская область, Собинский район, д. Митрофаниха  
( наименование объекта)**

## Сведения зоны с особыми условиями использования территорий

N п/п	Характеристики зоны с особыми условиями использования территорий	Описание характеристик
1	2	3
1.	Местоположение зоны с особыми условиями использования территорий	Владимирская область, Собинский район, д. Митрофаниха
2.	Площадь зоны с особыми условиями использования территорий +/- величина погрешности определения площади (Р +/- Дельта Р)	1158229 кв.м. +/- 9417 кв.м.
3.	Иные характеристики зоны с особыми условиями использования территорий	<p><b><u>зона санитарной охраны действующей водозаборной скважины №1634/125 третьего пояса</u></b>  <b>Запрещается:</b>  - закачка отработанных вод в подземные горизонты, подземное складирование токсичных отходов, которые могут привести к химическому загрязнению водоносного горизонта;  - размещение складов горюче-смазочных материалов, ядохимикатов и других объектов, обуславливающих опасность химического загрязнения подземных вод;  - размещение кладбищ, скотомогильников, полей ассенизации, навозохранилищ, силосных траншей, а также других сельскохозяйственных объектов, обуславливающих опасность микробного загрязнения подземных вод,  - размещение свалок бытового мусора.</p> <p><b>предусмотреть:</b>  - проводить регулирование любого нового строительства, а также бурение новых скважин;  - своевременно выполнять мероприятия по санитарному благоустройству территории;  - бурение новых скважин и новое строительство, связанное с нарушением почвенного покрова, производить при обязательном согласовании с центром государственного санитарно-эпидемиологического контроля.  ЗСО действующей водозаборной скважины №1634/125 третьего пояса проходит на расстоянии 608,0м от источника водозабора.</p>

## КАРТА (ПЛАН)

**Зоны с особыми условиями использования территорий –  
зоны санитарной охраны действующей водозаборной скважины МУП ЖКХ «ПКК  
Собинского района» № 1634/125 третьего пояса, расположенной  
по адресу: Владимирская область, Собинский район, д. Митрофаниха  
(наименование объекта)**

Сведения о местоположении границ зоны с особыми условиями использования территорий

1. Система координат: МСК-33, зона 1

2. Сведения о характерных точках границ зоны с особыми условиями использования территорий

Обозначение характерных точек границ	Координаты, м		Метод определения координат и средняя квадратическая погрешность положения характерной точки (M t),м	Описание закрепле- ния точки
	X	Y		
1	2	3	4	5
1	171531,78	190254,92	Аналитический 2.5	-
2	171525,91	190330,29	Аналитический 2.5	-
3	171510,73	190404,35	Аналитический 2.5	-
4	171486,47	190475,95	Аналитический 2.5	-
5	171453,52	190543,99	Аналитический 2.5	-
6	171412,38	190607,41	Аналитический 2.5	-
7	171363,69	190665,24	Аналитический 2.5	-
8	171308,19	190716,58	Аналитический 2.5	-
9	171246,76	190760,63	Аналитический 2.5	-
10	171180,33	190796,72	Аналитический 2.5	-
11	171109,94	190824,29	Аналитический 2.5	-
12	171036,67	190842,91	Аналитический 2.5	-
13	170923,85	190853,46	Аналитический 2.5	-
14	170848,40	190848,77	Аналитический 2.5	-
15	170774,12	190834,74	Аналитический 2.5	-
16	170702,15	190811,60	Аналитический 2.5	-
17	170633,60	190779,71	Аналитический 2.5	-
18	170569,55	190739,56	Аналитический 2.5	-
19	170510,97	190691,77	Аналитический 2.5	-
20	170458,78	190637,08	Аналитический 2.5	-
21	170413,77	190576,34	Аналитический 2.5	-
22	170376,65	190510,48	Аналитический 2.5	-
23	170347,99	190440,53	Аналитический 2.5	-
24	170328,24	190367,56	Аналитический 2.5	-
25	170317,69	190292,70	Аналитический 2.5	-
26	170316,52	190217,11	Аналитический 2.5	-
27	170324,73	190141,96	Аналитический 2.5	-
28	170342,21	190068,41	Аналитический 2.5	-
29	170368,68	189997,59	Аналитический 2.5	-
30	170403,73	189930,61	Аналитический 2.5	-
31	170446,82	189868,50	Аналитический 2.5	-
32	170497,29	189812,21	Аналитический 2.5	-
33	170554,35	189762,63	Аналитический 2.5	-
34	170617,13	189720,50	Аналитический 2.5	-
35	170684,65	189686,50	Аналитический 2.5	-
36	170755,86	189661,13	Аналитический 2.5	-
37	170829,68	189644,80	Аналитический 2.5	-
38	170904,95	189637,76	Аналитический 2.5	-
39	170980,51	189640,11	Аналитический 2.5	-
40	171055,19	189651,82	Аналитический 2.5	-
41	171127,85	189672,71	Аналитический 2.5	-





## КАРТА (ПЛАН)

**Зоны с особыми условиями использования территорий –  
зоны санитарной охраны действующей водозаборной скважины МУП ЖКХ «ПКК  
Собинского района» № 1634/125 третьего пояса, расположенной  
по адресу: Владимирская область, Собинский район, д. Митрофаниха  
( наименование объекта)**

Сведения о местоположении границ зоны с особыми условиями использования территорий

3. Сведения о частях границ зоны с особыми условиями использования территорий

Обозначение части границ		Описание прохождения части границ
от точки	до точки	
1	2	3
-	-	-

КАРТА (ПЛАН)

Зоны с особыми условиями использования территорий –  
зоны санитарной охраны действующей водозаборной скважины МУП ЖКХ «ПКК Собинского района» № 1634/125  
третьего пояса, расположенной по адресу: Владимирская область, Собинский район, д. Митрофаниха

План границ зоны с особыми условиями использования территорий

Согласовано: И.о. директора МУП ЖКХ «ПКК Собинского района»



Серов С.В.



Условные обозначения:

- граница зоны с особыми условиями использования территории

• 1 - номер характерной точки

- граница кадастрового квартала

R – 37.0 м. - радиус зоны санитарной охраны (метр)

Масштаб 1:7000

Кадастровый инженер  
33-16-458



И.С. Аксенов  
10.11.2021 г.

## КАРТА (ПЛАН)

**Зоны с особыми условиями использования территорий –  
зоны санитарной охраны действующей водозаборной скважины МУП ЖКХ «ПКК  
Собинского района» № 2094/156 первого пояса (строгого режима), расположенной  
по адресу: Владимирская область, Собинский район, д. Ельтесуново**  
(наименование объекта)

## Титульный лист

1. Сведения о заказчике землеустроительных работ:

О физическом лице: -

Фамилия, имя, отчество (отчество указывается при наличии) -

О юридическом лице, органе государственной власти, органе местного самоуправления:

Полное наименование: **Муниципальное унитарное предприятие  
жилищно-коммунального хозяйства «Производственная коммунальная компания  
Собинского района»**Страна регистрации (инкорпорации) (указывается в отношении иностранного  
юридического лица) \_\_\_\_\_Фамилия и инициалы уполномоченного представителя, его должность,  
реквизиты доверенности (если представитель действует по доверенности)**Серов Сергей Владимирович – И.о. директора МУП ЖКХ «ПКК Собинского района»**

Подпись

С.В. Серов

Дата «10» 11 2021 г.

Место для отпечатка печати заказчика



## 2. Сведения об исполнителе землеустроительных работ:

Об индивидуальном предпринимателе:

ОГРНИП 321332800003119

Фамилия, имя, отчество - Аксенов Илья Сергеевич  
(отчество указывается при наличии) \_\_\_\_\_Идентификационный номер налогоплательщика ИНН 332301373896Контактный телефон и почтовый адрес тел. 89056128760  
600000, Владимир, ул. Гагарина, д.13, оф.330, эл.почта: iita@mail.ruНомер квалификационного аттестата кадастрового инженера (если исполнителем является кадастровый инженер) 33-16-458

О юридическом лице:

Полное наименование: -

Основной государственный регистрационный номер -;

ИНН -

Контактный телефон и юр. адрес: -

Фамилия и инициалы уполномоченного представителя юридического лица, его должность, реквизиты доверенности (если представитель действует по доверенности) -

Сведения о кадастровом инженере -

Подпись



И.С. Аксенов

Дата «10» 11 2021 г.

Место для оттиска печати лица, составившего карту (план) зоны с особыми условиями использования территорий

## 3. Сведения о согласовании карты (плана) зоны с особыми условиями использования территорий

Полное наименование органа (организации), с которым осуществляется согласование, фамилия и инициалы уполномоченного лица, его должность:

Муниципальное унитарное предприятие жилищно-коммунального хозяйства «Производственная коммунальная компания Собинского района» -  
Серов Сергей Владимирович, Исполняющий обязанности директора МУП ЖКХ «ПКК Собинского района»

Реквизиты письма (дата и номер, если согласование оформлено в виде письма)

Подпись



С.В. Серов

Дата «10» 11 2021 г.

Место для оттиска печати органа (организации), с которым осуществляется согласование

4. Информация о передаче карты (плана) зоны с особыми условиями использования территории в государственный фонд данных, полученных в результате проведения землеустройства:

Регистрационный N \_\_\_\_\_ - \_\_\_\_\_

Дата передачи "\_\_\_" \_\_\_\_\_, 2021 г.

Собинский отдел Управления Росреестра по Владимирской области

(наименование органа (организации), осуществляющего хранение  
землеустроительной документации)

## КАРТА (ПЛАН)

**Зоны с особыми условиями использования территорий –  
зоны санитарной охраны действующей водозаборной скважины МУП ЖКХ «ПКК  
Собинского района» № 2094/156 первого пояса (строгого режима), расположенной  
по адресу: Владимирская область, Собинский район, д. Ельтесуново**  
(наименование объекта)

N п/п	Содержание	Номера листов
1	2	3
1.	Основания для проведения землеустроительных работ и исходные данные	4
2.	Сведения об объекте зоны с особыми условиями использования территорий	5
3.	Сведения о местоположении границ зоны с особыми условиями использования территорий	6
4.	План границ зоны с особыми условиями использования территорий	9
5.	Приложение	

## КАРТА (ПЛАН)

**Зоны с особыми условиями использования территорий –  
зоны санитарной охраны действующей водозаборной скважины МУП ЖКХ «ПКК  
Собинского района» № 2094/156 первого пояса (строгого режима), расположенной  
по адресу: Владимирская область, Собинский район, д. Ельтесуново  
( наименование объекта)**

Основания для проведения землеустроительных работ и исходные данные

## Перечень документов

N п/п	Наименование и реквизиты документа	Сведения об органе (организации), подготовившем или принявшем документ
1	2	3
1	Проект зоны санитарной охраны водозаборной скважины №2094/156 МУП ЖКХ «ПКК Собинского района» (Собинский р-н, д. Ельтесуново)	ИП Гуленков Д.Д 15.04.2021г
2	Санитарно-эпидемиологическое заключение №33.ВЛ.15.000.Т.000008.06.21 от 10.06.2021г	Федеральная служба по надзору в сфере защиты прав потребителей и благополучия человека
3	Экспертное заключение № 932 от 26.04.2021г.	Федеральное бюджетное учреждение здравоохранения «Центр гигиены и эпидемиологии в Владимирской области»
4	Ортофотопланы М 1:2 000 2009г.	ООО «Научно- производственное аэрогеодезическое предприятие «Меридиан +»

## КАРТА (ПЛАН)

**Зоны с особыми условиями использования территорий –  
зоны санитарной охраны действующей водозаборной скважины МУП ЖКХ «ПКК  
Собинского района» № 2094/156 первого пояса (строгого режима), расположенной  
по адресу: Владимирская область, Собинский район, д. Ельтесуново  
(наименование объекта)**

## Сведения зоны с особыми условиями использования территорий

N п/п	Характеристики зоны с особыми условиями использования территорий	Описание характеристик
1	2	3
1.	Местоположение зоны с особыми условиями использования территорий	Владимирская область, Собинский район, д. Ельтесуново
2.	Площадь зоны с особыми условиями использования территорий +/- величина погрешности определения площади (P +/- Дельта P)	3600 кв.м. +/- 525 кв.м.
3.	Иные характеристики зоны с особыми условиями использования территорий	<p><b><u>зона санитарной охраны действующей водозаборной скважины №2094/156 первого пояса (строгого режима) запрещается:</u></b></p> <ul style="list-style-type: none"> <li>- все виды строительства, не имеющие непосредственного отношения к эксплуатации, расширению, реконструкции водозаборных сооружений, в том числе прокладка трубопроводов различного назначения;</li> <li>- размещение жилых и хозяйственно-бытовых зданий, нахождение посторонних лиц;</li> <li>- применение ядохимикатов и удобрений.</li> </ul> <p><b>предусмотреть:</b></p> <ul style="list-style-type: none"> <li>- территория должна быть спланирована для отвода поверхностного стока за ее пределы, озеленена, огорожена и обеспечена охраной, дорожки к сооружениям должны иметь твердое покрытие;</li> <li>- завести журнал для фиксации времени и значений замеров уровня воды в скважине и фактических водоотборов;</li> <li>- журнал для отметок всех замеченных недостатков, мерах и сроках их устранения, а также технического обслуживания и ремонта насосного оборудования;</li> <li>- водозабор должен быть оборудован аппаратурой для систематического контроля соответствия фактического дебита, уровней воды и отбора проб воды.</li> </ul> <p>ЗСО действующей водозаборной скважины №2094/156 первого пояса (строгого режима) проходит по границе земельного участка с кадастровым номером 33:12:010535:432 размером 60м на 60м, минимальный радиус для скважины 25 м.</p>



## КАРТА (ПЛАН)

**Зоны с особыми условиями использования территорий –  
зоны санитарной охраны действующей водозаборной скважины МУП ЖКХ «ПКХ  
Собинского района» № 2094/156 первого пояса (строгого режима), расположенной  
по адресу: Владимирская область, Собинский район, д. Ельтесуново**  
(наименование объекта)

Сведения о местоположении границ зоны с особыми условиями использования территорий

1. Система координат: МСК-33, зона 1

2. Сведения о характерных точках границ зоны с особыми условиями использования территорий

Обозначение характерных точек границ	Координаты, м		Метод определения координат и средняя квадратическая погрешность положения характерной точки (M t), м	Описание закрепле- ния точки
	X	Y		
1	2	3	4	5
1	202793,04	188566,32	Аналитический 2.5	-
2	202752,25	188610,04	Аналитический 2.5	-
3	202708,30	188569,17	Аналитический 2.5	-
4	202748,85	188525,18	Аналитический 2.5	-
1	202793,04	188566,32	Аналитический 2.5	-

## КАРТА (ПЛАН)

**Зоны с особыми условиями использования территорий –  
зоны санитарной охраны действующей водозаборной скважины МУП ЖКХ «ПКК  
Собинского района» № 2094/156 первого пояса (строгого режима), расположенной  
по адресу: Владимирская область, Собинский район, д. Ельтесуново  
(наименование объекта)**

Сведения о местоположении границ зоны с особыми условиями использования территорий

3. Сведения о частях границ зоны с особыми условиями использования территорий

Обозначение части границ		Описание прохождения части границ
от точки	до точки	
1	2	3
-	-	-

### КАРТА (ПЛАН)

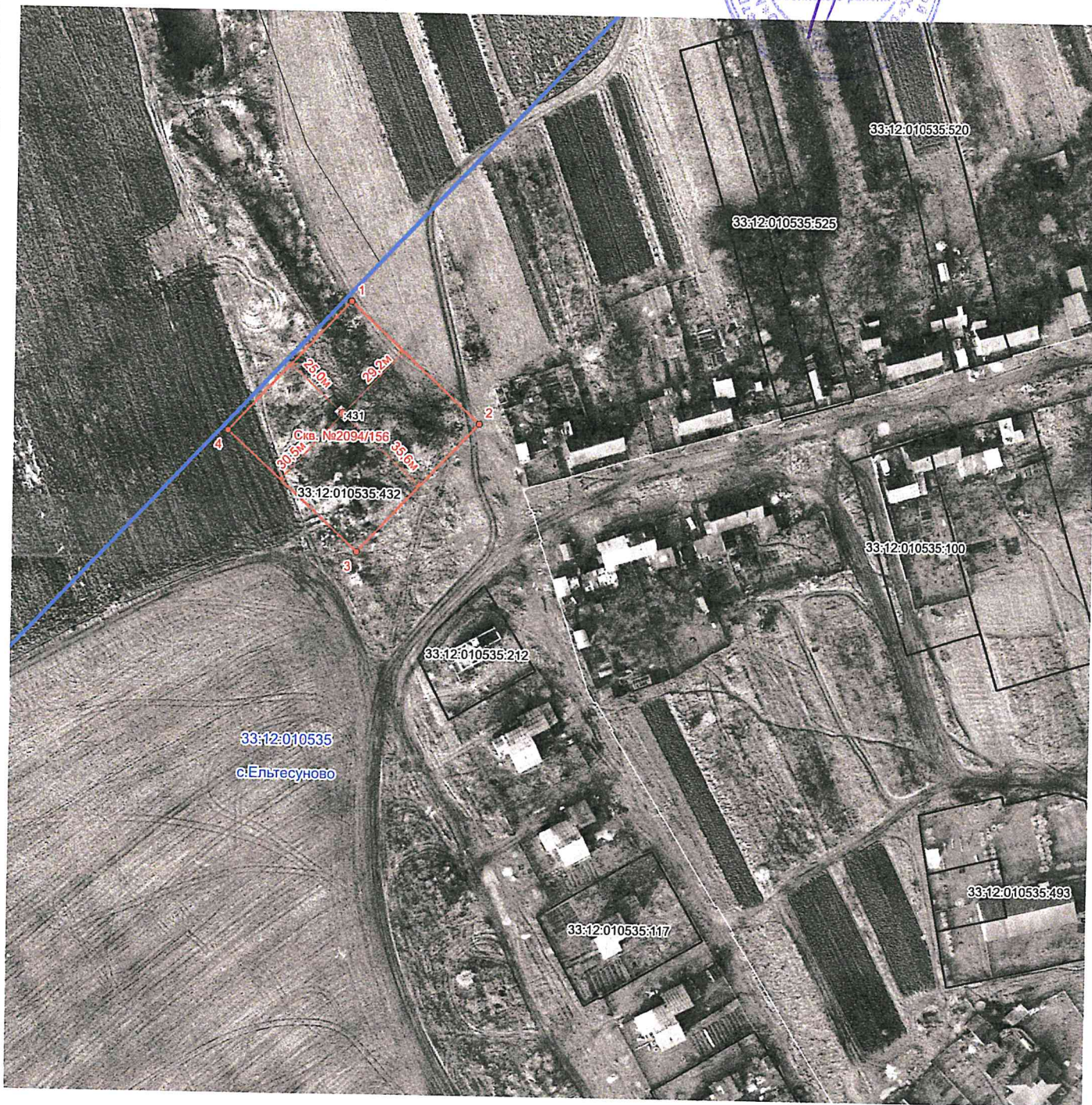
**Зоны с особыми условиями использования территорий –  
зоны санитарной охраны действующей водозаборной скважины МУП ЖКХ «ПКК Собинского района» №2094/156  
первого пояса (строгого режима), расположенной по адресу: Владимирская область, Собинский район, с.Ельтесунов**

План границ зоны с особыми условиями использования территорий

Согласовано: И.о. директора МУП ЖКХ «ПКК Собинского района



Серов С.В.



Условные обозначения:

- граница зоны с особыми условиями использования территории

1 - номер характерной точки

- граница кадастрового квартала

**25.0 м** - расстояние от объекта до границы зоны санитарной охраны (метр)

Масштаб 1:2000

Кадастровый инженер  
33-16-458



И.С. Аксенов 10.11.2021 г.

## КАРТА (ПЛАН)

**Зоны с особыми условиями использования территорий –  
зоны санитарной охраны действующей водозаборной скважины МУП ЖКХ «ПКК  
Собинского района» № 2094/156 второго пояса, расположенной  
по адресу: Владимирская область, Собинский район, д. Ельтесуново**  
( наименование объекта)

## Титульный лист

1. Сведения о заказчике землеустроительных работ:

О физическом лице: -

Фамилия, имя, отчество (отчество указывается при наличии) -

О юридическом лице, органе государственной власти, органе местного самоуправления:

Полное наименование: **Муниципальное унитарное предприятие  
жилищно-коммунального хозяйства «Производственная коммунальная компания  
Собинского района»**

Страна регистрации (инкорпорации) (указывается в отношении иностранного  
юридического лица) \_\_\_\_\_

Фамилия и инициалы уполномоченного представителя, его должность,  
реквизиты доверенности (если представитель действует по доверенности)

**Серов Сергей Владимирович – И.о. директора МУП ЖКХ «ПКК Собинского района»**

Подпись С.В. Серов

Дата «10» 11 2021 г.

Место для отрисовки печати заказчика



2. Сведения об исполнителе землеустроительных работ:	
Об индивидуальном предпринимателе: ОГРНИП 321332800003119	
Фамилия, имя, отчество - Аксенов Илья Сергеевич (отчество указывается при наличии) _____	
Идентификационный номер налогоплательщика <u>ИНН 332301373896</u> Контактный телефон и почтовый адрес <u>тел. 89056128760</u> <u>600000, Владимир, ул. Гагарина, д.13, оф.330, эл.почта: iita@mail.ru</u>	
Номер квалификационного аттестата кадастрового инженера (если исполнителем является кадастровый инженер) <u>33-16-458</u> О юридическом лице: Полное наименование: -	
Основной государственный регистрационный номер -; ИНН - Контактный телефон и юр. адрес: -	
Фамилия и инициалы уполномоченного представителя юридического лица, его должность, реквизиты доверенности (если представитель действует по доверенности) -	
Сведения о кадастровом инженерере <u>33-16-458</u>	
Подпись  И.С. Аксенов	Дата « <u>10</u> » <u>11</u> 2021 г.
Место для отриски печати лица, составившего карту (план) зоны с особыми условиями использования территорий	
3. Сведения о согласовании карты (плана) зоны с особыми условиями использования территорий Полное наименование органа (организации), с которым осуществляется согласование, фамилия и инициалы уполномоченного лица, его должность: <b>Муниципальное унитарное предприятие жилищно-коммунального хозяйства «Производственная коммунальная компания Собинского района» - Серов Сергей Владимирович, Исполняющий обязанности директора МУП ЖКХ «ПКК Собинского района»</b>	
Реквизиты письма (дата и номер, если согласование оформлено в виде письма)	
Подпись  С.В. Серов	Дата « <u>10</u> » <u>11</u> 2021 г.
Место для отриски печати органа (организации), с которым осуществляется согласование	

4. Информация о передаче карты (плана) зоны с особыми условиями использования территории в государственный фонд данных, полученных в результате проведения землеустройства:

Регистрационный N \_\_\_\_\_ - \_\_\_\_\_

Дата передачи " \_\_\_\_ " \_\_\_\_\_ . 2021 г.

\_\_\_\_\_ Собинский отдел Управления Росреестра по Владимирской области

(наименование органа (организации), осуществляющего хранение  
землеустроительной документации)

## КАРТА (ПЛАН)

**Зоны с особыми условиями использования территорий –  
зоны санитарной охраны действующей водозаборной скважины МУП ЖКХ «ПКК  
Собинского района» № 2094/156 второго пояса, расположенной  
по адресу: Владимирская область, Собинский район, д. Ельтесуново  
( наименование объекта)**

N п/п	Содержание	Номера листов
1	2	3
1.	Основания для проведения землеустроительных работ и исходные данные	4
2.	Сведения об объекте зоны с особыми условиями использования территорий	5
3.	Сведения о местоположении границ зоны с особыми условиями использования территорий	6
4.	План границ зоны с особыми условиями использования территорий	9
5.	Приложение	

## КАРТА (ПЛАН)

**Зоны с особыми условиями использования территорий –  
зоны санитарной охраны действующей водозаборной скважины МУП ЖКХ «ПКК  
Собинского района» № 2094/156 второго пояса, расположенной  
по адресу: Владимирская область, Собинский район, д. Ельтесуново  
( наименование объекта)**

Основания для проведения землеустроительных работ и исходные данные

## Перечень документов

N п/п	Наименование и реквизиты документа	Сведения об органе (организации), подготовившем или принявшем документ
1	2	3
1	Проект зоны санитарной охраны водозаборной скважины №2094/156 МУП ЖКХ «ПКК Собинского района» (Собинский р-н, д. Ельтесуново)	ИП Гуленков Д.Д 15.04.2021г
2	Санитарно-эпидемиологическое заключение №33.ВЛ.15.000.Т.000008.06.21 от 10.06.2021г	Федеральная служба по надзору в сфере защиты прав потребителей и благополучия человека
3	Экспертное заключение №932 от 26.04.2021г.	Федеральное бюджетное учреждение здравоохранения «Центр гигиены и эпидемиологии в Владимирской области»
4	Ортофотопланы М 1:2 000 2009г.	ООО «Научно-производственное аэрогеодезическое предприятие «Меридиан +»



## КАРТА (ПЛАН)

**Зоны с особыми условиями использования территорий –  
зоны санитарной охраны действующей водозаборной скважины МУП ЖКХ «ПКК  
Собинского района» № 2094/156 второго пояса, расположенной  
по адресу: Владимирская область, Собинский район, д. Ельтесуново  
(наименование объекта)**

## Сведения зоны с особыми условиями использования территорий

N п/п	Характеристики зоны с особыми условиями использования территорий	Описание характеристик
1	2	3
1.	Местоположение зоны с особыми условиями использования территорий	Владимирская область, Собинский район, д. Ельтесуново
2.	Площадь зоны с особыми условиями использования территорий +/- величина погрешности определения площади (P +/- Дельта P)	3824 кв.м. +/- 541 кв.м.
3.	Иные характеристики зоны с особыми условиями использования территорий	<p><b><u>зона санитарной охраны действующей водозаборной скважины №2094/156 второго пояса</u></b>  <b>Запрещается:</b>  - закачка отработанных вод в подземные горизонты, подземное складирование токсичных отходов, которые могут привести к химическому загрязнению водоносного горизонта;  - размещение складов горюче-смазочных материалов, ядохимикатов и других объектов, обуславливающих опасность химического загрязнения подземных вод;  - размещение кладбищ, скотомогильников, полей ассенизации, навозохранилищ, силосных траншей, а также других сельскохозяйственных объектов, обуславливающих опасность микробного загрязнения подземных вод,  - размещение свалок бытового мусора.</p> <p><b>предусмотреть:</b>  - проводить регулирование любого нового строительства, а также бурение новых скважин;  - своевременно выполнять мероприятия по санитарному благоустройству территории;  - бурение новых скважин и новое строительство, связанное с нарушением почвенного покрова, производить при обязательном согласовании с центром государственного санитарно-эпидемиологического контроля.  ЗСО действующей водозаборной скважины №2094/156 второго пояса проходит на расстоянии 35,0м от источника водозабора.</p>



## КАРТА (ПЛАН)

**Зоны с особыми условиями использования территорий –  
зоны санитарной охраны действующей водозаборной скважины МУП ЖКХ «ПКК  
Собинского района» № 2094/156 второго пояса, расположенной  
по адресу: Владимирская область, Собинский район, д. Ельтесуново  
(наименование объекта)**

Сведения о местоположении границ зоны с особыми условиями использования территорий

3. Сведения о частях границ зоны с особыми условиями использования территорий

Обозначение части границ		Описание прохождения части границ
от точки	до точки	
1	2	3
-	-	-

КАРТА (ПЛАН)

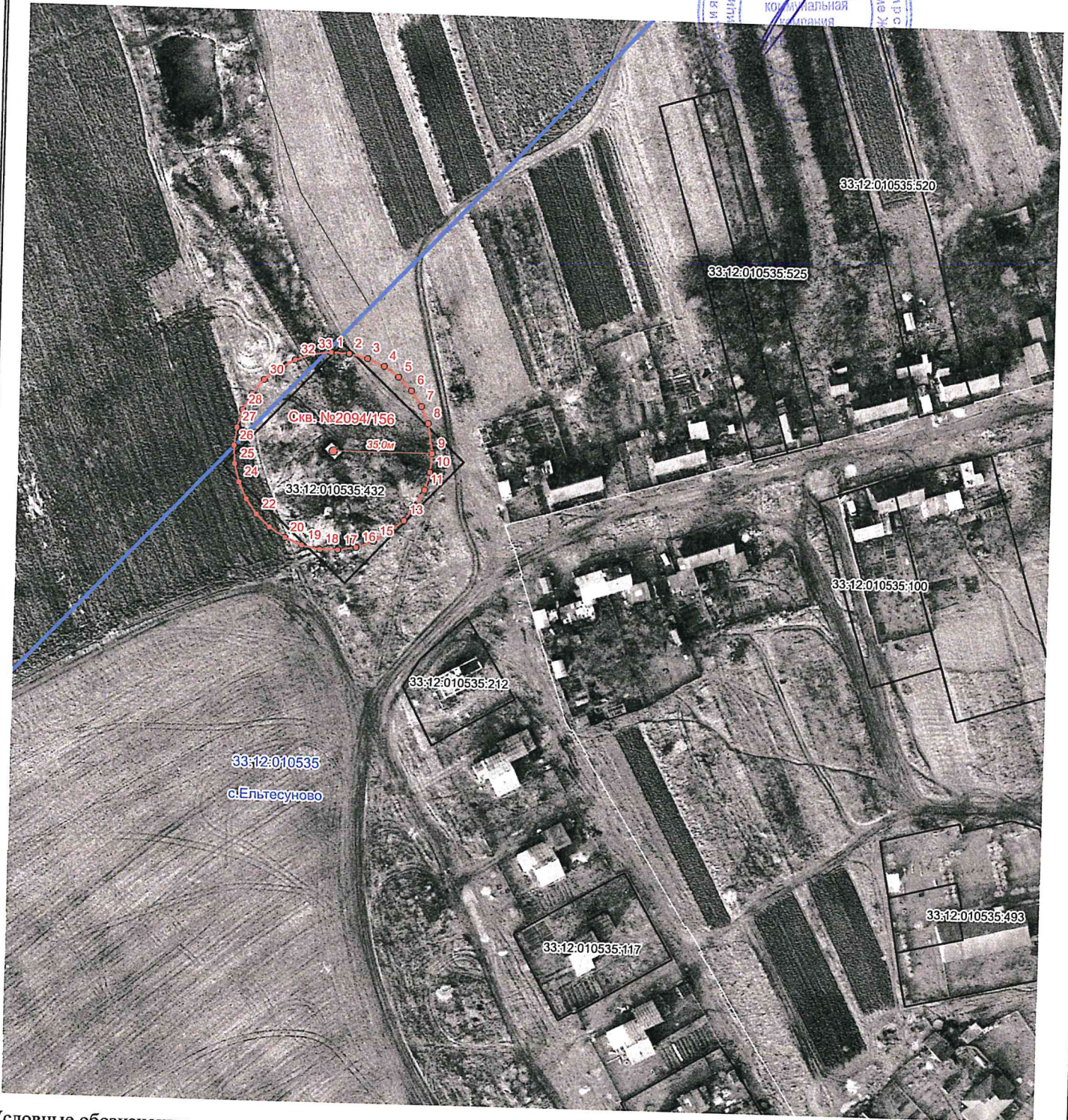
Зоны с особыми условиями использования территорий –  
зоны санитарной охраны действующей водозаборной скважины МУП ЖКХ «ПКК Собинского района» № 2094/156  
второго пояса, расположенной по адресу: Владимирская область, Собинский район, с.Ельтесуново

План границ зоны с особыми условиями использования территорий

Согласовано: И.о. директора МУП ЖКХ «ПКК Собинского района



Серов С.В.



Условные обозначения:

- граница зоны с особыми условиями использования территории

1 - номер характерной точки

- граница кадастрового квартала

$R - 37.0 \text{ м.}$  - радиус зоны санитарной охраны (метр)

Масштаб 1:1200

Кадастровый инженер  
33-16-458



И.С. Аксенов  
10.11.2021 г.

## КАРТА (ПЛАН)

**Зоны с особыми условиями использования территорий –  
зоны санитарной охраны действующей водозаборной скважины МУП ЖКХ «ПКК  
Собинского района» № 2094/156 третьего пояса, расположенной  
по адресу: Владимирская область, Собинский район, д. Ельтесуново**  
( наименование объекта)

## Титульный лист

1. Сведения о заказчике землеустроительных работ:

О физическом лице: -

Фамилия, имя, отчество (отчество указывается при наличии) -

О юридическом лице, органе государственной власти, органе местного самоуправления:

Полное наименование: **Муниципальное унитарное предприятие  
жилищно-коммунального хозяйства «Производственная коммунальная компания  
Собинского района»**

Страна регистрации (инкорпорации) (указывается в отношении иностранного  
юридического лица) \_\_\_\_\_

Фамилия и инициалы уполномоченного представителя, его должность,  
реквизиты доверенности (если представитель действует по доверенности)

**Серов Сергей Владимирович – И.о. директора МУП ЖКХ «ПКК Собинского района»**

Подпись \_\_\_\_\_ С.В. Серов

Дата «10» 11 2021 г.

Место для оттиска печати заказчика



## 2. Сведения об исполнителе землеустроительных работ:

Об индивидуальном предпринимателе:

ОГРНИП 321332800003119

Фамилия, имя, отчество - Аксенов Илья Сергеевич  
(отчество указывается при наличии)Идентификационный номер налогоплательщика ИНН 332301373896Контактный телефон и почтовый адрес тел. 89056128760  
600000, Владимир, ул. Гагарина, д.13, оф.330, эл.почта: iita@mail.ruНомер квалификационного аттестата кадастрового инженера (если исполнителем является кадастровый инженер) 33-16-458

О юридическом лице:

Полное наименование: -

Основной государственный регистрационный номер -;  
ИНН -

Контактный телефон и юр. адрес: -

Фамилия и инициалы уполномоченного представителя юридического лица, его должность, реквизиты доверенности (если представитель действует по доверенности) -


Сведения о кадастровом инженерере 33-16-458Подпись  И.С. АксеновДата «10» 11 2021 г.

Место для отриски печати лица, составившего карту (план) зоны с особыми условиями использования территорий

3. Сведения о согласовании карты (плана) зоны с особыми условиями использования территорий  
Полное наименование органа (организации), с которым осуществляется согласование, фамилия и инициалы уполномоченного лица, его должность:**Муниципальное унитарное предприятие жилищно-коммунального хозяйства «Производственная коммунальная компания Собинского района» - Серов Сергей Владимирович, Исполняющий обязанности директора МУП ЖКХ «ПКК Собинского района»**

Реквизиты письма (дата и номер, если согласование оформлено в виде письма)

Подпись

 С.В. СеровДата «10» 11 2021 г.

Место для отриски печати органа (организации), с которым осуществляется согласование

4. Информация о передаче карты (плана) зоны с особыми условиями использования территории в государственный фонд данных, полученных в результате проведения землеустройства:

Регистрационный N \_\_\_\_\_ - \_\_\_\_\_

Дата передачи "\_\_\_" \_\_\_\_\_. 2021 г.

Собинский отдел Управления Росреестра по Владимирской области

(наименование органа (организации), осуществляющего хранение  
землеустроительной документации)

## КАРТА (ПЛАН)

**Зоны с особыми условиями использования территорий –  
зоны санитарной охраны действующей водозаборной скважины МУП ЖКХ «ПКК  
Собинского района» № 2094/156 третьего пояса, расположенной  
по адресу: Владимирская область, Собинский район, д. Ельтесуново  
( наименование объекта)**

N п/п	Содержание	Номера листов
1	2	3
1.	Основания для проведения землеустроительных работ и исходные данные	4
2.	Сведения об объекте зоны с особыми условиями использования территорий	5
3.	Сведения о местоположении границ зоны с особыми условиями использования территорий	6
4.	План границ зоны с особыми условиями использования территорий	9
5.	Приложение	



## КАРТА (ПЛАН)

**Зоны с особыми условиями использования территорий –  
зоны санитарной охраны действующей водозаборной скважины МУП ЖКХ «ПКК  
Собинского района» № 2094/156 третьего пояса, расположенной  
по адресу: Владимирская область, Собинский район, д. Ельтесуново  
(наименование объекта)**

Основания для проведения землеустроительных работ и исходные данные

## Перечень документов

N п/п	Наименование и реквизиты документа	Сведения об органе (организации), подготовившем или принявшем документ
1	2	3
1	Проект зоны санитарной охраны водозаборной скважины №2094/156 МУП ЖКХ «ПКК Собинского района» (Собинский р-н, д. Ельтесуново)	ИП Гуленков Д.Д 15.04.2021г
2	Санитарно-эпидемиологическое заключение №33.ВЛ.15.000.Т.000008.06.21 от 10.06.2021г	Федеральная служба по надзору в сфере защиты прав потребителей и благополучия человека
3	Экспертное заключение №932 от 26.04.2021г.	Федеральное бюджетное учреждение здравоохранения «Центр гигиены и эпидемиологии в Владимирской области»
4	Ортофотопланы М 1:2 000 2009г.	ООО «Научно-производственное аэрогеодезическое предприятие «Меридиан +»

## КАРТА (ПЛАН)

**Зоны с особыми условиями использования территорий –  
зоны санитарной охраны действующей водозаборной скважины МУП ЖКХ «ПКК  
Собинского района» № 2094/156 третьего пояса, расположенной  
по адресу: Владимирская область, Собинский район, д. Ельтесуново  
( наименование объекта)**

Сведения зоны с особыми условиями использования территорий

N п/п	Характеристики зоны с особыми условиями использования территорий	Описание характеристик
1	2	3
1.	Местоположение зоны с особыми условиями использования территорий	Владимирская область, Собинский район, д. Ельтесуново
2.	Площадь зоны с особыми условиями использования территорий +/- величина погрешности определения площади (Р +/- Дельта Р)	192714 кв.м. +/- 3841 кв.м.
3.	Иные характеристики зоны с особыми условиями использования территорий	<p><b><u>зона санитарной охраны действующей водозаборной скважины №2094/156 третьего пояса</u></b>  <b>Запрещается:</b>  - закачка отработанных вод в подземные горизонты, подземное складирование токсичных отходов, которые могут привести к химическому загрязнению водоносного горизонта;  - размещение складов горюче-смазочных материалов, ядохимикатов и других объектов, обуславливающих опасность химического загрязнения подземных вод;  - размещение кладбищ, скотомогильников, полей ассенизации, навозохранилищ, силосных траншей, а также других сельскохозяйственных объектов, обуславливающих опасность микробного загрязнения подземных вод,  - размещение свалок бытового мусора.</p> <p><b>предусмотреть:</b>  - проводить регулирование любого нового строительства, а также бурение новых скважин;  - своевременно выполнять мероприятия по санитарному благоустройству территории;  - бурение новых скважин и новое строительство, связанное с нарушением почвенного покрова, производить при обязательном согласовании с центром государственного санитарно-эпидемиологического контроля.</p> <p>ЗСО действующей водозаборной скважины №2094/156 третьего пояса проходит на расстоянии 248,0м от источника водозабора.</p>

## КАРТА (ПЛАН)

**Зоны с особыми условиями использования территорий –  
зоны санитарной охраны действующей водозаборной скважины МУП ЖКХ «ПКХ  
Собинского района» № 2094/156 третьего пояса, расположенной  
по адресу: Владимирская область, Собинский район, д. Ельтесуново  
( наименование объекта)**

Сведения о местоположении границ зоны с особыми условиями использования территорий

1. Система координат: МСК-33, зона 1

2. Сведения о характерных точках границ зоны с особыми условиями использования территорий

Обозначение характерных точек границ	Координаты, м		Метод определения координат и средняя квадратическая погрешность положения характерной точки (M t),м	Описание закрепле- ния точки
	X	Y		
1	2	3	4	5
1	203002,88	188567,63	Аналитический 2.5	-
2	203000,48	188598,39	Аналитический 2.5	-
3	202994,29	188628,60	Аналитический 2.5	-
4	202984,39	188657,80	Аналитический 2.5	-
5	202970,96	188685,54	Аналитический 2.5	-
6	202954,18	188711,42	Аналитический 2.5	-
7	202934,31	188735,02	Аналитический 2.5	-
8	202911,68	188755,96	Аналитический 2.5	-
9	202886,62	188773,91	Аналитический 2.5	-
10	202859,52	188788,64	Аналитический 2.5	-
11	202830,80	188799,88	Аналитический 2.5	-
12	202800,91	188807,48	Аналитический 2.5	-
13	202754,91	188811,80	Аналитический 2.5	-
14	202724,13	188809,88	Аналитический 2.5	-
15	202693,82	188804,14	Аналитический 2.5	-
16	202664,47	188794,72	Аналитический 2.5	-
17	202636,50	188781,70	Аналитический 2.5	-
18	202610,38	188765,32	Аналитический 2.5	-
19	202586,47	188745,83	Аналитический 2.5	-
20	202565,19	188723,52	Аналитический 2.5	-
21	202546,84	188698,75	Аналитический 2.5	-
22	202531,70	188671,88	Аналитический 2.5	-
23	202520,01	188643,34	Аналитический 2.5	-
24	202511,94	188613,59	Аналитический 2.5	-
25	202507,64	188583,06	Аналитический 2.5	-
26	202507,17	188552,22	Аналитический 2.5	-
27	202510,51	188521,55	Аналитический 2.5	-
28	202517,64	188491,55	Аналитический 2.5	-
29	202528,45	188462,67	Аналитический 2.5	-
30	202542,74	188435,35	Аналитический 2.5	-
31	202560,31	188410,02	Аналитический 2.5	-
32	202580,91	188387,05	Аналитический 2.5	-
33	202604,18	188366,84	Аналитический 2.5	-
34	202629,78	188349,64	Аналитический 2.5	-
35	202657,33	188335,77	Аналитический 2.5	-
36	202686,38	188325,44	Аналитический 2.5	-
37	202716,49	188318,77	Аналитический 2.5	-
38	202747,20	188315,90	Аналитический 2.5	-
39	202778,01	188316,85	Аналитический 2.5	-
40	202808,47	188321,64	Аналитический 2.5	-
41	202838,11	188330,15	Аналитический 2.5	-



## КАРТА (ПЛАН)

**Зоны с особыми условиями использования территорий –  
зоны санитарной охраны действующей водозаборной скважины МУП ЖКХ «ПКК  
Собинского района» № 2094/156 третьего пояса, расположенной  
по адресу: Владимирская область, Собинский район, д. Ельтесуново  
(наименование объекта)**

Сведения о местоположении границ зоны с особыми условиями использования территорий

3. Сведения о частях границ зоны с особыми условиями использования территорий

Обозначение части границ		Описание прохождения части границ
от точки	до точки	
1	2	3
-	-	-

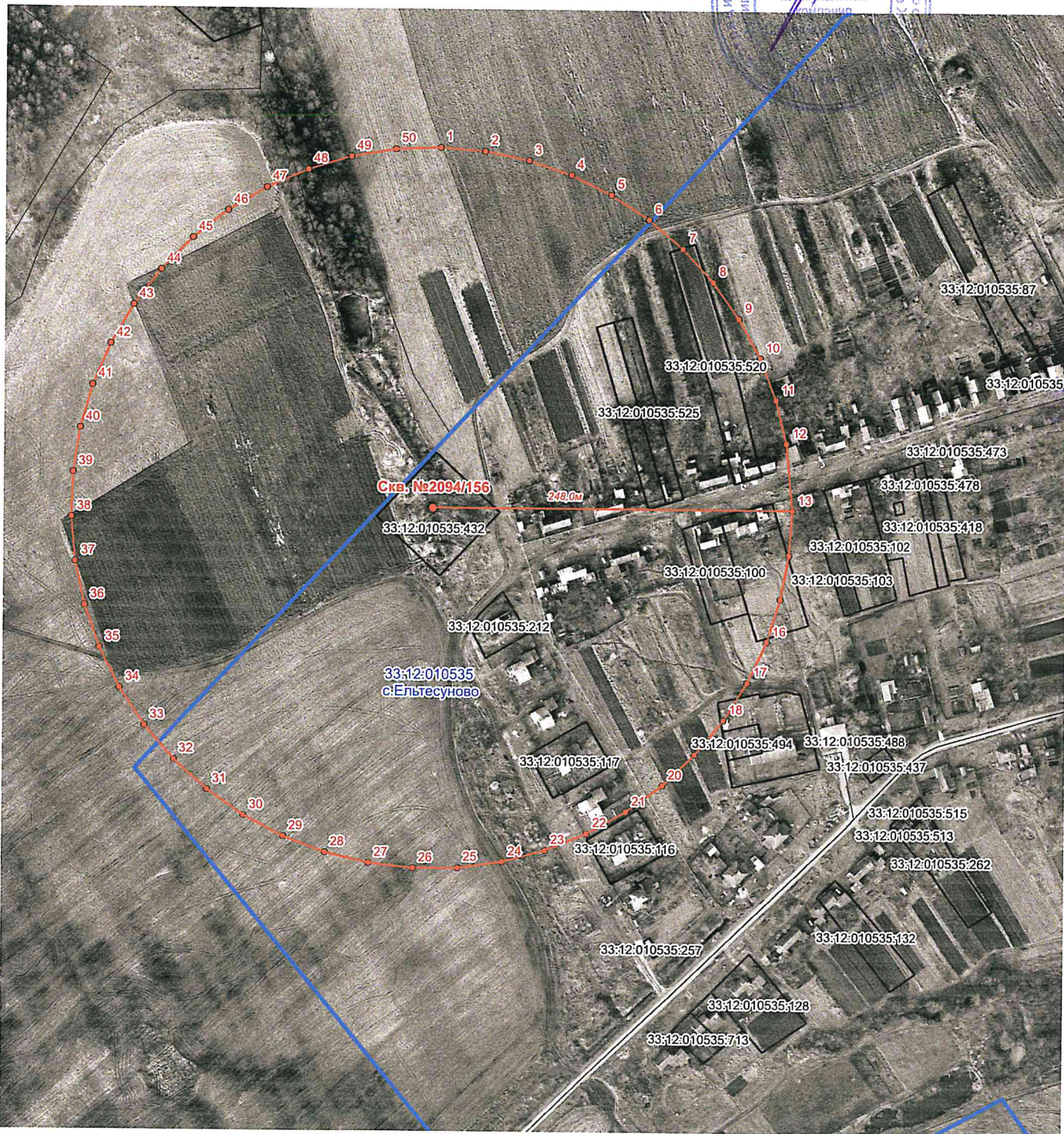
## КАРТА (ПЛАН)

Зоны с особыми условиями использования территорий –  
зоны санитарной охраны действующей водозаборной скважины МУП ЖКХ «ПКК Собинского района» № 2094/156  
третьего пояса, расположенной по адресу: Владимирская область, Собинский район, с.Ельтесуново

План границ зоны с особыми условиями использования территорий

Согласовано: И.о. директора МУП ЖКХ «ПКК Собинского района»

Серов С.В.



Условные обозначения:

- граница зоны с особыми условиями использования территории

● 1 - номер характерной точки

— - граница кадастрового квартала

$R - 37.0 \text{ м.}$  - радиус зоны санитарной охраны (метр)

Масштаб 1:4000

Кадастровый инженер  
33-16-458



И.С. Аксенов  
10.11.2021 г.

## КАРТА (ПЛАН)

**Зоны с особыми условиями использования территорий –  
зоны санитарной охраны действующей водозаборной скважины МУП ЖКХ «ПКК  
Собинского района» № 2783/213 первого пояса (строгого режима), расположенной  
по адресу: Владимирская область, Собинский район, п. Ундольский**  
(наименование объекта)

## Титульный лист

1. Сведения о заказчике землеустроительных работ:

О физическом лице: -

Фамилия, имя, отчество (отчество указывается при наличии) -

О юридическом лице, органе государственной власти, органе местного самоуправления:

Полное наименование: **Муниципальное унитарное предприятие  
жилищно-коммунального хозяйства «Производственная коммунальная компания  
Собинского района»**

Страна регистрации (инкорпорации) (указывается в отношении иностранного  
юридического лица) \_\_\_\_\_

Фамилия и инициалы уполномоченного представителя, его должность,  
реквизиты доверенности (если представитель действует по доверенности)

**Серов Сергей Владимирович – И.о. директора МУП ЖКХ «ПКК Собинского района»**

Подпись  С.В. Серов

Дата «10» 11 2021 г.

Место для оттиска печати заказчика

## 2. Сведения об исполнителе землеустроительных работ:

Об индивидуальном предпринимателе:

ОГРНИП 321332800003119

Фамилия, имя, отчество - Аксенов Илья Сергеевич  
(отчество указывается при наличии) \_\_\_\_\_Идентификационный номер налогоплательщика ИНН 332301373896Контактный телефон и почтовый адрес тел. 89056128760  
600000, Владимир, ул. Гагарина, д.13, оф.330, эл.почта: iita@mail.ruНомер квалификационного аттестата кадастрового инженера (если исполнителем является кадастровый инженер) 33-16-458

О юридическом лице:


Полное наименование: -

Основной государственный регистрационный номер -;  
ИНН -

Контактный телефон и юр. адрес: -

Фамилия и инициалы уполномоченного представителя юридического лица, его должность, реквизиты доверенности (если представитель действует по доверенности) -

Сведения о кадастровом инженере -

Подпись  И.С. АксеновДата «10» 11 2021 г.

Место для оттиска печати лица, составившего карту (план) зоны с особыми условиями использования территорий

3. Сведения о согласовании карты (плана) зоны с особыми условиями использования территорий  
Полное наименование органа (организации), с которым осуществляется согласование, фамилия и инициалы уполномоченного лица, его должность:**Муниципальное унитарное предприятие жилищно-коммунального хозяйства «Производственная коммунальная компания Собинского района» -  
Серов Сергей Владимирович, Исполняющий обязанности директора МУП ЖКХ «ПКК Собинского района»**

Реквизиты письма (дата и номер, если согласование оформлено в виде письма)

Подпись  С.В. СеровДата «10» 11 2021 г.

Место для оттиска печати органа (организации), с которым осуществляется согласование



4. Информация о передаче карты (плана) зоны с особыми условиями использования территории в государственный фонд данных, полученных в результате проведения землеустройства:

Регистрационный N \_\_\_\_\_ - \_\_\_\_\_

Дата передачи " \_\_\_\_ " \_\_\_\_\_ . 2021 г.

\_\_\_\_\_ Собинский отдел Управления Росреестра по Владимирской области

(наименование органа (организации), осуществляющего хранение  
землеустроительной документации)

## КАРТА (ПЛАН)

**Зоны с особыми условиями использования территорий –  
зоны санитарной охраны действующей водозаборной скважины МУП ЖКХ «ПКК  
Собинского района» № 2783/213 первого пояса (строгого режима), расположенной  
по адресу: Владимирская область, Собинский район, п. Ундольский  
(наименование объекта)**

N п/п	Содержание	Номера листов
1	2	3
1.	Основания для проведения землеустроительных работ и исходные данные	4
2.	Сведения об объекте зоны с особыми условиями использования территорий	5
3.	Сведения о местоположении границ зоны с особыми условиями использования территорий	6
4.	План границ зоны с особыми условиями использования территорий	9
5.	Приложение	

## КАРТА (ПЛАН)

**Зоны с особыми условиями использования территорий –  
зоны санитарной охраны действующей водозаборной скважины МУП ЖКХ «ПКК  
Собинского района» № 2783/213 первого пояса (строгого режима), расположенной  
по адресу: Владимирская область, Собинский район, п. Ундольский  
( наименование объекта)**

Основания для проведения землеустроительных работ и исходные данные

## Перечень документов

N п/п	Наименование и реквизиты документа	Сведения об органе (организации), подготовившем или принявшем документ
1	2	3
1	Проект зоны санитарной охраны водозаборной скважины №2783/213 МУП ЖКХ «ПКК Собинского района» (Собинский р-н, п. Ундольский)	ИП Гуленков Д.Д. 20.04.2021г
2	Санитарно-эпидемиологическое заключение №33.ВЛ.15.000.Т.000014.06.21 от 10.06.2021г	Федеральная служба по надзору в сфере защиты прав потребителей и благополучия человека
3	Экспертное заключение № 1061 от 14.05.2021г.	Федеральное бюджетное учреждение здравоохранения «Центр гигиены и эпидемиологии в Владимирской области»
4	Ортофотопланы М 1:2 000 2009г.	ООО «Научно-производственное аэрогеодезическое предприятие «Меридиан +»

## КАРТА (ПЛАН)

**Зоны с особыми условиями использования территорий –  
зоны санитарной охраны действующей водозаборной скважины МУП ЖКХ «ПКК  
Собинского района» № 2783/213 первого пояса (строгого режима), расположенной  
по адресу: Владимирская область, Собинский район, п. Ундольский  
( наименование объекта)**

## Сведения зоны с особыми условиями использования территорий

N п/п	Характеристики зоны с особыми условиями использования территорий	Описание характеристик
1	2	3
1.	Местоположение зоны с особыми условиями использования территорий	Владимирская область, Собинский район, п. Ундольский
2.	Площадь зоны с особыми условиями использования территорий +/- величина погрешности определения площади (Р +/- Дельта Р)	900 кв.м. +/- 263 кв.м.
3.	Иные характеристики зоны с особыми условиями использования территорий	<p><b><u>зона санитарной охраны действующей водозаборной скважины №2783/213 первого пояса (строгого режима) запрещается:</u></b></p> <ul style="list-style-type: none"> <li>- все виды строительства, не имеющие непосредственного отношения к эксплуатации, расширению, реконструкции водозаборных сооружений, в том числе прокладка трубопроводов различного назначения;</li> <li>- размещение жилых и хозяйственно-бытовых зданий, нахождение посторонних лиц;</li> <li>- применение ядохимикатов и удобрений.</li> </ul> <p><b>предусмотреть:</b></p> <ul style="list-style-type: none"> <li>- территория должна быть спланирована для отвода поверхностного стока за ее пределы, озеленена, огорожена и обеспечена охраной, дорожки к сооружениям должны иметь твердое покрытие;</li> <li>- завести журнал для фиксации времени и значений замеров уровня воды в скважине и фактических водоотборов;</li> <li>- журнал для отметок всех замеченных недостатков, мерах и сроках их устранения, а также технического обслуживания и ремонта насосного оборудования;</li> <li>- водозабор должен быть оборудован аппаратурой для систематического контроля соответствия фактического дебита, уровней воды и отбора проб воды.</li> </ul> <p>ЗСО действующей водозаборной скважины №2783/213 первого пояса (строгого режима) проходит в границах земельного участка с кадастровым номером 33:12:000000:420 с минимальным радиусом для скважины 15м.</p>

## КАРТА (ПЛАН)

**Зоны с особыми условиями использования территорий –  
зоны санитарной охраны действующей водозаборной скважины МУП ЖКХ «ЛКК  
Собинского района» № 2783/213 первого пояса (строгого режима), расположенной  
по адресу: Владимирская область, Собинский район, п. Ундольский  
( наименование объекта)**

Сведения о местоположении границ зоны с особыми условиями использования территорий

1. Система координат: МСК-33, зона 1

2. Сведения о характерных точках границ зоны с особыми условиями использования территорий

Обозначение характерных точек границ	Координаты, м		Метод определения координат и средняя квадратическая погрешность положения характерной точки (M t), м	Описание закрепле- ния точки
	X	Y		
1	2	3	4	5
1	179697,36	192297,69	Аналитический 2.5	-
2	179697,36	192327,69	Аналитический 2.5	-
3	179667,36	192327,69	Аналитический 2.5	-
4	179667,36	192297,69	Аналитический 2.5	-
1	179697,36	192297,69	Аналитический 2.5	-

## КАРТА (ПЛАН)

**Зоны с особыми условиями использования территорий –  
зоны санитарной охраны действующей водозаборной скважины МУП ЖКХ «ПКК  
Собинского района» № 2783/213 первого пояса (строгого режима), расположенной  
по адресу: Владимирская область, Собинский район, п. Ундольский  
(наименование объекта)**

Сведения о местоположении границ зоны с особыми условиями использования территорий

3. Сведения о частях границ зоны с особыми условиями использования территорий

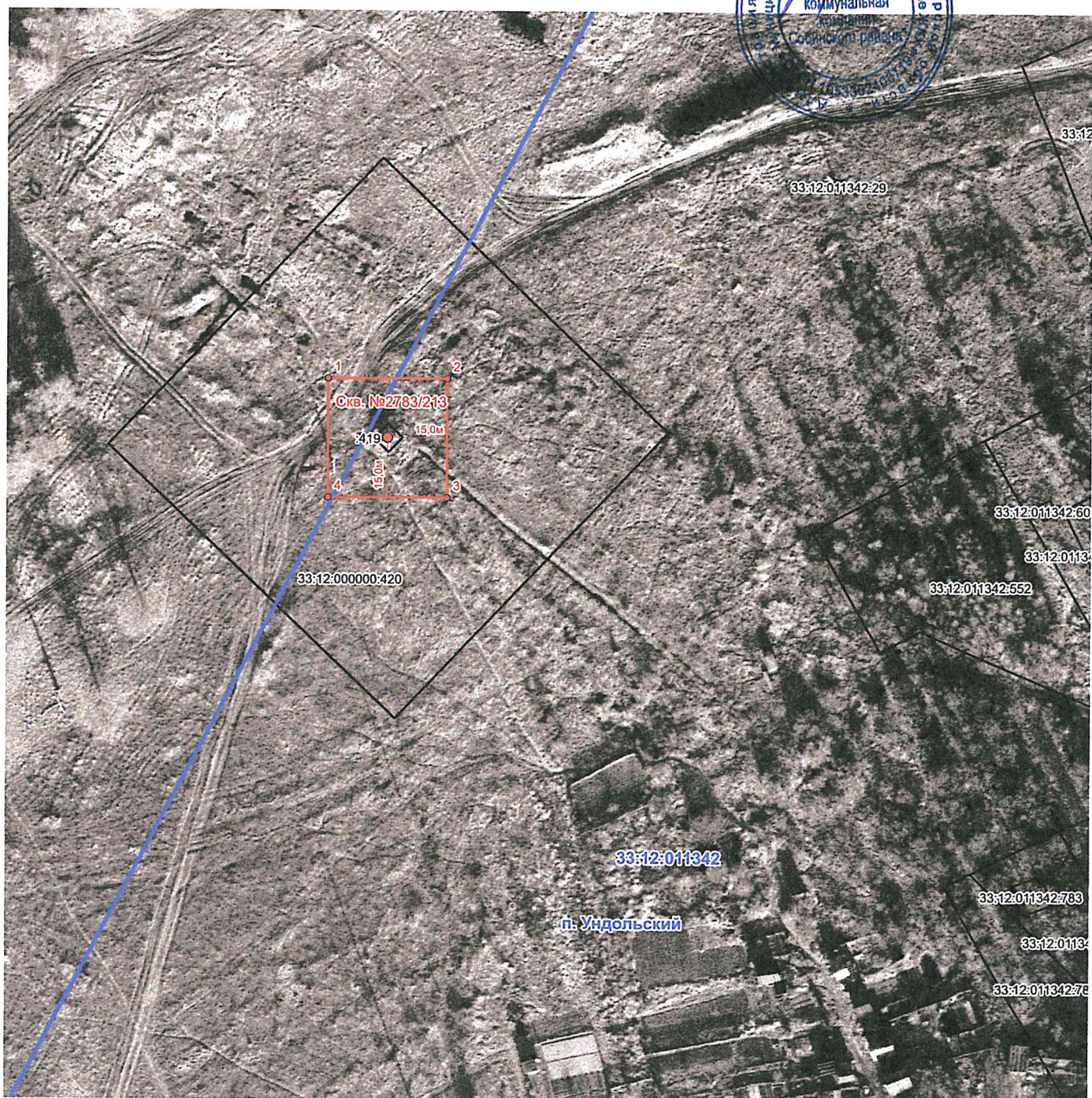
Обозначение части границ		Описание прохождения части границ
от точки	до точки	
1	2	3
-	-	-

## КАРТА (ПЛАН)

Зоны с особыми условиями использования территорий –  
 зоны санитарной охраны действующей водозаборной скважины МУП ЖКХ «ПКК Собинского района» №2783/213  
 первого пояса (строгого режима), расположенной по адресу: Владимирская область, Собинский район, п. Ундольский

План границ зоны с особыми условиями использования территорий

Согласовано: И.о. директора МУП ЖКХ «ПКК Собинского района» \_\_\_\_\_ С.В. Серов С.В.



Условные обозначения:

- граница зоны с особыми условиями использования территории

● 1 - номер характерной точки

— - граница кадастрового квартала

25.0 м - расстояние от объекта до границы зоны санитарной охраны (метр)

Масштаб 1:1500

Кадастровый инженер  
33-16-458



И.С. Аксенов 10.11.2021 г.

## КАРТА (ПЛАН)

**Зоны с особыми условиями использования территорий –  
зоны санитарной охраны действующей водозаборной скважины МУП ЖКХ «ПКК  
Собинского района» № 2783/213 второго пояса, расположенной  
по адресу: Владимирская область, Собинский район, п. Ундольский**  
(наименование объекта)

## Титульный лист

1. Сведения о заказчике землеустроительных работ:

О физическом лице: -

Фамилия, имя, отчество (отчество указывается при наличии) -

О юридическом лице, органе государственной власти, органе местного самоуправления:

Полное наименование: **Муниципальное унитарное предприятие  
жилищно-коммунального хозяйства «Производственная коммунальная компания  
Собинского района»**

Страна регистрации (инкорпорации) (указывается в отношении иностранного  
юридического лица) \_\_\_\_\_

Фамилия и инициалы уполномоченного представителя, его должность,  
реквизиты доверенности (если представитель действует по доверенности)

**Серов Сергей Владимирович – И.о. директора МУП ЖКХ «ПКК Собинского района»**

Подпись  С.В. Серов

Дата « 10 » 11 2021 г.

Место для оттиска печати заказчика





## 2. Сведения об исполнителе землеустроительных работ:

Об индивидуальном предпринимателе:

ОГРНИП 321332800003119

Фамилия, имя, отчество - Аксенов Илья Сергеевич

(отчество указывается при наличии)

Идентификационный номер налогоплательщика ИНН 332301373896Контактный телефон и почтовый адрес тел. 89056128760

600000, Владимир, ул. Гагарина, д.13, оф.330, эл.почта: iita@mail.ru

Номер квалификационного аттестата кадастрового инженера (если исполнителем является кадастровый инженер) 33-16-458

О юридическом лице:

Полное наименование: -

Основной государственный регистрационный номер -;

ИНН -

Контактный телефон и юр. адрес: -

Фамилия и инициалы уполномоченного представителя юридического лица, его должность, реквизиты доверенности (если представитель действует по доверенности) -

Сведения о кадастровом инженере 33-16-458

Подпись



И.С. Аксенов

Дата «10» 11 2021 г.

Место для оттиска печати лица, составившего карту (план) зоны с особыми условиями использования территорий

3. Сведения о согласовании карты (плана) зоны с особыми условиями использования территорий  
Полное наименование органа (организации), с которым осуществляется согласование, фамилия и инициалы уполномоченного лица, его должность:

**Муниципальное унитарное предприятие жилищно-коммунального хозяйства «Производственная коммунальная компания Собинского района» - Серов Сергей Владимирович, Исполняющий обязанности директора МУП ЖКХ «ПКК Собинского района»**

Реквизиты письма (дата и номер, если согласование оформлено в виде письма)

Подпись



С.В. Серов

Дата «10» 11 2021 г.

Место для оттиска печати органа (организации), с которым осуществляется согласование

4. Информация о передаче карты (плана) зоны с особыми условиями использования территории в государственный фонд данных, полученных в результате проведения землеустройства:

Регистрационный N \_\_\_\_\_ - \_\_\_\_\_

Дата передачи "\_\_\_" \_\_\_\_\_ 2021 г.

Собинский отдел Управления Росреестра по Владимирской области

(наименование органа (организации), осуществляющего хранение  
землеустроительной документации)

## КАРТА (ПЛАН)

**Зоны с особыми условиями использования территорий –  
зоны санитарной охраны действующей водозаборной скважины МУП ЖКХ «ПКК  
Собинского района» № 2783/213 второго пояса, расположенной  
по адресу: Владимирская область, Собинский район, п. Ундольский  
( наименование объекта)**

N п/п	Содержание	Номера листов
1	2	3
1.	Основания для проведения землеустроительных работ и исходные данные	4
2.	Сведения об объекте зоны с особыми условиями использования территорий	5
3.	Сведения о местоположении границ зоны с особыми условиями использования территорий	6
4.	План границ зоны с особыми условиями использования территорий	9
5.	Приложение	

## КАРТА (ПЛАН)

**Зоны с особыми условиями использования территорий –  
зоны санитарной охраны действующей водозаборной скважины МУП ЖКХ «ПКК  
Собинского района» № 2783/213 второго пояса, расположенной  
по адресу: Владимирская область, Собинский район, п. Ундольский  
(наименование объекта)**

Основания для проведения землеустроительных работ и исходные данные

## Перечень документов

N п/п	Наименование и реквизиты документа	Сведения об органе (организации), подготовившем или принявшем документ
1	2	3
1	Проект зоны санитарной охраны водозаборной скважины №2783/213 МУП ЖКХ «ПКК Собинского района» (Собинский р-н, п. Ундольский)	ИП Гуленков Д.Д 20.04.2021г
2	Санитарно-эпидемиологическое заключение №33.ВЛ.15.000.Т.000014.06.21 от 10.06.2021г	Федеральная служба по надзору в сфере защиты прав потребителей и благополучия человека
3	Экспертное заключение №1061 от 14.05.2021г.	Федеральное бюджетное учреждение здравоохранения «Центр гигиены и эпидемиологии в Владимирской области»
4	Ортофотопланы М 1:2 000 2009г.	ООО «Научно-производственное аэрогеодезическое предприятие «Меридиан +»

## КАРТА (ПЛАН)

**Зоны с особыми условиями использования территорий –  
зоны санитарной охраны действующей водозаборной скважины МУП ЖКХ «ПКК  
Собинского района» № 2783/213 второго пояса, расположенной  
по адресу: Владимирская область, Собинский район, п. Ундольский  
( наименование объекта)**

## Сведения зоны с особыми условиями использования территорий

N п/п	Характеристики зоны с особыми условиями использования территорий	Описание характеристик
1	2	3
1.	Местоположение зоны с особыми условиями использования территорий	Владимирская область, Собинский район, п. Ундольский
2.	Площадь зоны с особыми условиями использования территорий +/- величина погрешности определения площади (Р +/- Дельта Р)	4748 кв.м. +/- 603 кв.м.
3.	Иные характеристики зоны с особыми условиями использования территорий	<p><b><u>зона санитарной охраны действующей водозаборной скважины №2783/213 второго пояса</u></b>  <b>Запрещается:</b></p> <ul style="list-style-type: none"> <li>- закачка отработанных вод в подземные горизонты, подземное складирование токсичных отходов, которые могут привести к химическому загрязнению водоносного горизонта;</li> <li>- размещение складов горюче-смазочных материалов, ядохимикатов и других объектов, обуславливающих опасность химического загрязнения подземных вод;</li> <li>- размещение кладбищ, скотомогильников, полей ассенизации, навозохранилищ, силосных траншей, а также других сельскохозяйственных объектов, обуславливающих опасность микробного загрязнения подземных вод,</li> <li>- размещение свалок бытового мусора.</li> </ul> <p><b>предусмотреть:</b></p> <ul style="list-style-type: none"> <li>- проводить регулирование любого нового строительства, а также бурение новых скважин;</li> <li>- своевременно выполнять мероприятия по санитарному благоустройству территории;</li> <li>- бурение новых скважин и новое строительство, связанное с нарушением почвенного покрова, производить при обязательном согласовании с центром государственного санитарно-эпидемиологического контроля.</li> </ul> <p>ЗСО действующей водозаборной скважины №2783/213 второго пояса проходит на расстоянии 39,0м от источника водозабора.</p>

## КАРТА (ПЛАН)

**Зоны с особыми условиями использования территорий –  
зоны санитарной охраны действующей водозаборной скважины МУП ЖКХ «ПКК  
Собинского района» № 2783/213 второго пояса, расположенной  
по адресу: Владимирская область, Собинский район, п. Ундольский  
(наименование объекта)**

Сведения о местоположении границ зоны с особыми условиями использования территорий

1. Система координат: МСК-33, зона 1

2. Сведения о характерных точках границ зоны с особыми условиями использования территорий

Обозначение характерных точек границ	Координаты, м		Метод определения координат и средняя квадратическая погрешность положения характерной точки (M t), м	Описание закрепле- ния точки
	X	Y		
1	2	3	4	5
1	179721,30	192310,86	Аналитический 2.5	-
2	179720,96	192318,11	Аналитический 2.5	-
3	179719,29	192325,18	Аналитический 2.5	-
4	179716,33	192331,81	Аналитический 2.5	-
5	179712,18	192337,78	Аналитический 2.5	-
6	179707,00	192342,89	Аналитический 2.5	-
7	179700,97	192346,94	Аналитический 2.5	-
8	179694,29	192349,79	Аналитический 2.5	-
9	179682,35	192351,67	Аналитический 2.5	-
10	179675,12	192350,98	Аналитический 2.5	-
11	179668,12	192348,97	Аналитический 2.5	-
12	179661,63	192345,70	Аналитический 2.5	-
13	179655,85	192341,29	Аналитический 2.5	-
14	179651,00	192335,88	Аналитический 2.5	-
15	179647,24	192329,67	Аналитический 2.5	-
16	179644,70	192322,86	Аналитический 2.5	-
17	179643,46	192315,70	Аналитический 2.5	-
18	179643,58	192308,44	Аналитический 2.5	-
19	179645,02	192301,32	Аналитический 2.5	-
20	179647,79	192294,59	Аналитический 2.5	-
21	179651,75	192288,49	Аналитический 2.5	-
22	179656,76	192283,25	Аналитический 2.5	-
23	179662,67	192279,01	Аналитический 2.5	-
24	179669,26	192275,93	Аналитический 2.5	-
25	179676,29	192274,15	Аналитический 2.5	-
26	179683,55	192273,69	Аналитический 2.5	-
27	179690,77	192274,60	Аналитический 2.5	-
28	179697,69	192276,83	Аналитический 2.5	-
29	179704,07	192280,30	Аналитический 2.5	-
30	179709,71	192284,88	Аналитический 2.5	-
31	179714,39	192290,45	Аналитический 2.5	-
32	179717,96	192296,78	Аналитический 2.5	-
33	179720,30	192303,66	Аналитический 2.5	-
1	179721,30	192310,86	Аналитический 2.5	-

## КАРТА (ПЛАН)

**Зоны с особыми условиями использования территорий –  
зоны санитарной охраны действующей водозаборной скважины МУП ЖКХ «ПКК  
Собинского района» № 2783/213 второго пояса, расположенной  
по адресу: Владимирская область, Собинский район, п. Ундольский  
( наименование объекта)**

Сведения о местоположении границ зоны с особыми условиями использования территорий

3. Сведения о частях границ зоны с особыми условиями использования территорий

Обозначение части границ		Описание прохождения части границ
от точки	до точки	
1	2	3
-	-	-

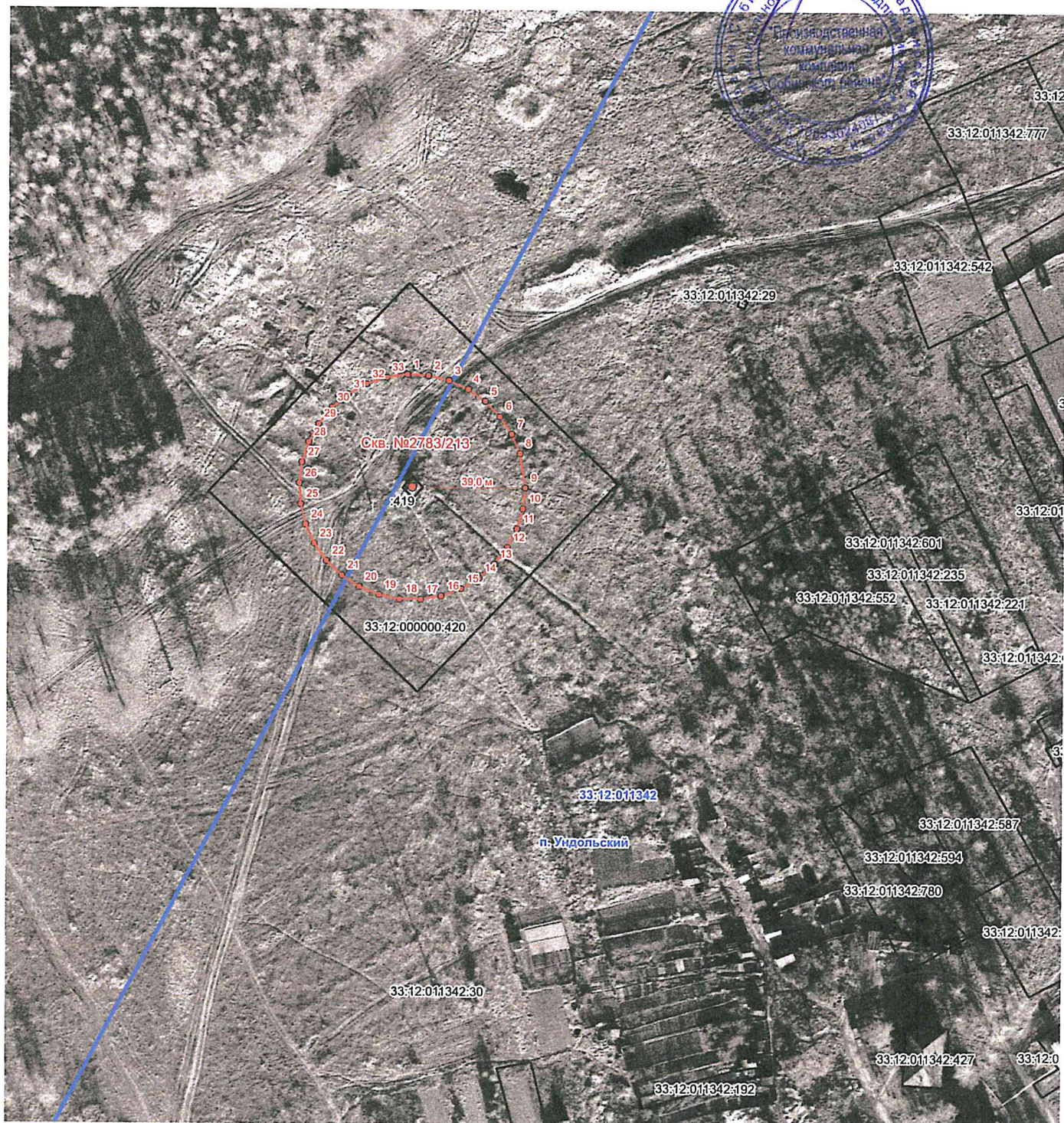
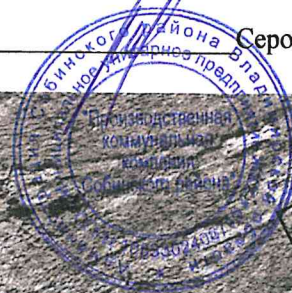
## КАРТА (ПЛАН)

Зоны с особыми условиями использования территорий –  
 зоны санитарной охраны действующей водозаборной скважины МУП ЖКХ «ПКК Собинского района» № 2783/213  
 второго пояса, расположенной по адресу: Владимирская область, Собинский район, п. Ундольский


План границ зоны с особыми условиями использования территорий

Согласовано: И.о. директора МУП ЖКХ «ПКК Собинского района» \_\_\_\_\_

Серов С.В.



Условные обозначения:

 - граница зоны с особыми условиями использования территории

• 1 - номер характерной точки

 - граница кадастрового квартала

**R – 37.0 м.** - радиус зоны санитарной охраны (метр)

Масштаб 1:2000

Кадастровый инженер  
33-16-458



И.С. Аксенов  
10.11.2021 г.



## КАРТА (ПЛАН)

**Зоны с особыми условиями использования территорий –  
зоны санитарной охраны действующей водозаборной скважины МУП ЖКХ «ПКК  
Собинского района» № 2783/213 третьего пояса, расположенной  
по адресу: Владимирская область, Собинский район, п. Ундольский**  
( наименование объекта)

## Титульный лист

1. Сведения о заказчике землеустроительных работ:

О физическом лице: -

Фамилия, имя, отчество (отчество указывается при наличии) -

О юридическом лице, органе государственной власти, органе местного самоуправления:

Полное наименование: **Муниципальное унитарное предприятие  
жилищно-коммунального хозяйства «Производственная коммунальная компания  
Собинского района»**

Страна регистрации (инкорпорации) (указывается в отношении иностранного  
юридического лица) \_\_\_\_\_

Фамилия и инициалы уполномоченного представителя, его должность,  
реквизиты доверенности (если представитель действует по доверенности)

**Серов Сергей Владимирович – И.о. директора МУП ЖКХ «ПКК Собинского района»**

Подпись

С.В. Серов

Дата « 10 » 11 2021 г.

Место для отрисовки печати заказчика



## 2. Сведения об исполнителе землеустроительных работ:

Об индивидуальном предпринимателе:

ОГРНИП 321332800003119

Фамилия, имя, отчество - Аксенов Илья Сергеевич  
(отчество указывается при наличии) \_\_\_\_\_Идентификационный номер налогоплательщика ИНН 332301373896Контактный телефон и почтовый адрес тел. 89056128760  
600000, Владимир, ул. Гагарина, д.13, оф.330, эл.почта: iita@mail.ruНомер квалификационного аттестата кадастрового инженера (если исполнителем является кадастровый инженер) 33-16-458

О юридическом лице:

Полное наименование: -

Основной государственный регистрационный номер -;

ИНН -

Контактный телефон и юр. адрес: -

Фамилия и инициалы уполномоченного представителя юридического лица, его должность, реквизиты доверенности (если представитель действует по доверенности) -

Сведения о кадастровом инженере 33-16-458

Подпись



И.С. Аксенов

Дата «10» 11 2021 г.

Место для оттиска печати лица, составившего карту (план) зоны с особыми условиями использования территорий

## 3. Сведения о согласовании карты (плана) зоны с особыми условиями использования территорий

Полное наименование органа (организации), с которым осуществляется согласование, фамилия и инициалы уполномоченного лица, его должность:

**Муниципальное унитарное предприятие жилищно-коммунального хозяйства «Производственная коммунальная компания Собинского района» - Серов Сергей Владимирович, Исполняющий обязанности директора МУП ЖКХ «ПКК Собинского района»**

Реквизиты письма (дата и номер, если согласование оформлено в виде письма)

Подпись



С.В. Серов

Дата «10» 11 2021 г.

Место для оттиска печати органа (организации), с которым осуществляется согласование

4. Информация о передаче карты (плана) зоны с особыми условиями использования территории в государственный фонд данных, полученных в результате проведения землеустройства:

Регистрационный N \_\_\_\_\_ - \_\_\_\_\_

Дата передачи "\_\_\_" \_\_\_\_\_, 2021 г.

Собинский отдел Управления Росреестра по Владимирской области

(наименование органа (организации), осуществляющего хранение  
землеустроительной документации)

## КАРТА (ПЛАН)

**Зоны с особыми условиями использования территорий –  
зоны санитарной охраны действующей водозаборной скважины МУП ЖКХ «ПКК  
Собинского района» № 2783/213 третьего пояса, расположенной  
по адресу: Владимирская область, Собинский район, п. Ундольский  
( наименование объекта)**

N п/п	Содержание	Номера листов
1	2	3
1.	Основания для проведения землеустроительных работ и исходные данные	4
2.	Сведения об объекте зоны с особыми условиями использования территорий	5
3.	Сведения о местоположении границ зоны с особыми условиями использования территорий	6
4.	План границ зоны с особыми условиями использования территорий	9
5.	Приложение	

## КАРТА (ПЛАН)

**Зоны с особыми условиями использования территорий –  
зоны санитарной охраны действующей водозаборной скважины МУП ЖКХ «ПКК  
Собинского района» № 2783/213 третьего пояса, расположенной  
по адресу: Владимирская область, Собинский район, п. Ундольский  
( наименование объекта)**

Основания для проведения землеустроительных работ и исходные данные

## Перечень документов

N п/п	Наименование и реквизиты документа	Сведения об органе (организации), подготовившем или принявшем документ
1	2	3
1	Проект зоны санитарной охраны водозаборной скважины №2783/213 МУП ЖКХ «ПКК Собинского района» (Собинский р-н, п. Ундольский)	ИП Гуленков Д.Д 20.04.2021г
2	Санитарно-эпидемиологическое заключение №33.ВЛ.15.000.Т.000014.06.21 от 10.06.2021г	Федеральная служба по надзору в сфере защиты прав потребителей и благополучия человека
3	Экспертное заключение №1061 от 14.05.2021г.	Федеральное бюджетное учреждение здравоохранения «Центр гигиены и эпидемиологии в Владимирской области»
4	Ортофотопланы М 1:2 000 2009г.	ООО «Научно-производственное аэрогеодезическое предприятие «Меридиан +»

## КАРТА (ПЛАН)

**Зоны с особыми условиями использования территорий –  
зоны санитарной охраны действующей водозаборной скважины МУП ЖКХ «ПКК  
Собинского района» № 2783/213 третьего пояса, расположенной  
по адресу: Владимирская область, Собинский район, п. Ундольский  
( наименование объекта)**

## Сведения зоны с особыми условиями использования территорий

N п/п	Характеристики зоны с особыми условиями использования территорий	Описание характеристик
1	2	3
1.	Местоположение зоны с особыми условиями использования территорий	Владимирская область, Собинский район, п Ундольский
2.	Площадь зоны с особыми условиями использования территорий +/- величина погрешности определения площади (Р +/- Дельта Р)	242124 кв.м. +/- 4306 кв.м.
3.	Иные характеристики зоны с особыми условиями использования территорий	<p><b><u>зона санитарной охраны действующей водозаборной скважины №2783/213 третьего пояса</u></b>  <b>Запрещается:</b>  - закачка отработанных вод в подземные горизонты, подземное складирование токсичных отходов, которые могут привести к химическому загрязнению водоносного горизонта;  - размещение складов горюче-смазочных материалов, ядохимикатов и других объектов, обуславливающих опасность химического загрязнения подземных вод;  - размещение кладбищ, скотомогильников, полей ассенизации, навозохранилищ, силосных траншей, а также других сельскохозяйственных объектов, обуславливающих опасность микробного загрязнения подземных вод,  - размещение свалок бытового мусора.</p> <p><b>предусмотреть:</b>  - проводить регулирование любого нового строительства, а также бурение новых скважин;  - своевременно выполнять мероприятия по санитарному благоустройству территории;  - бурение новых скважин и новое строительство, связанное с нарушением почвенного покрова, производить при обязательном согласовании с центром государственного санитарно-эпидемиологического контроля.</p> <p>ЗСО действующей водозаборной скважины №2783/213 третьего пояса проходит на расстоянии 278,0м от источника водозабора.</p>

## КАРТА (ПЛАН)

**Зоны с особыми условиями использования территорий –  
зоны санитарной охраны действующей водозаборной скважины МУП ЖКХ «ПКК  
Собинского района» № 2783/213 третьего пояса, расположенной  
по адресу: Владимирская область, Собинский район, п. Ундольский  
( наименование объекта)**

Сведения о местоположении границ зоны с особыми условиями использования территорий

1. Система координат: МСК-33, зона I

2. Сведения о характерных точках границ зоны с особыми условиями использования территорий

Обозначение характерных точек границ	Координаты, м		Метод определения координат и средняя квадратическая погрешность положения характерной точки (M t),м	Описание закрепле- ния точки
	X	Y		
1	2	3	4	5
1	179960,02	192317,15	Аналитический 2.5	-
2	179957,32	192351,61	Аналитический 2.5	-
3	179950,39	192385,47	Аналитический 2.5	-
4	179939,29	192418,21	Аналитический 2.5	-
5	179924,22	192449,31	Аналитический 2.5	-
6	179905,41	192478,30	Аналитический 2.5	-
7	179883,17	192504,75	Аналитический 2.5	-
8	179857,78	192528,22	Аналитический 2.5	-
9	179829,70	192548,38	Аналитический 2.5	-
10	179799,32	192564,87	Аналитический 2.5	-
11	179767,13	192577,46	Аналитический 2.5	-
12	179733,64	192585,98	Аналитический 2.5	-
13	179682,07	192590,82	Аналитический 2.5	-
14	179647,57	192588,66	Аналитический 2.5	-
15	179613,59	192582,25	Аналитический 2.5	-
16	179580,69	192571,67	Аналитический 2.5	-
17	179549,35	192557,10	Аналитический 2.5	-
18	179520,06	192538,72	Аналитический 2.5	-
19	179493,29	192516,89	Аналитический 2.5	-
20	179469,42	192491,87	Аналитический 2.5	-
21	179448,84	192464,11	Аналитический 2.5	-
22	179431,88	192434,00	Аналитический 2.5	-
23	179418,77	192402,02	Аналитический 2.5	-
24	179409,74	192368,65	Аналитический 2.5	-
25	179404,92	192334,42	Аналитический 2.5	-
26	179404,37	192299,86	Аналитический 2.5	-
27	179408,13	192265,50	Аналитический 2.5	-
28	179416,13	192231,87	Аналитический 2.5	-
29	179428,23	192199,50	Аналитический 2.5	-
30	179444,25	192168,87	Аналитический 2.5	-
31	179463,95	192140,46	Аналитический 2.5	-

32	179487,03	192114,74	Аналитический 2.5	-
33	179513,12	192092,05	Аналитический 2.5	-
34	179541,81	192072,81	Аналитический 2.5	-
35	179572,69	192057,24	Аналитический 2.5	-
36	179605,25	192045,65	Аналитический 2.5	-
37	179639,00	192038,19	Аналитический 2.5	-
38	179673,41	192034,98	Аналитический 2.5	-
39	179707,97	192036,04	Аналитический 2.5	-
40	179742,11	192041,40	Аналитический 2.5	-
41	179775,32	192050,96	Аналитический 2.5	-
42	179807,11	192064,54	Аналитический 2.5	-
43	179836,96	192081,98	Аналитический 2.5	-
44	179864,39	192103,00	Аналитический 2.5	-
45	179889,04	192127,24	Аналитический 2.5	-
46	179910,47	192154,35	Аналитический 2.5	-
47	179928,37	192183,94	Аналитический 2.5	-
48	179942,45	192215,50	Аналитический 2.5	-
49	179952,52	192248,56	Аналитический 2.5	-
50	179958,41	192282,62	Аналитический 2.5	-
1	179960,02	192317,15	Аналитический 2.5	-

				-
--	--	--	--	---



## КАРТА (ПЛАН)

**Зоны с особыми условиями использования территорий –  
зоны санитарной охраны действующей водозаборной скважины МУП ЖКХ «ПКК  
Собинского района» № 2783/213 третьего пояса, расположенной  
по адресу: Владимирская область, Собинский район, п. Ундольский  
(наименование объекта)**

Сведения о местоположении границ зоны с особыми условиями использования территорий

3. Сведения о частях границ зоны с особыми условиями использования территорий

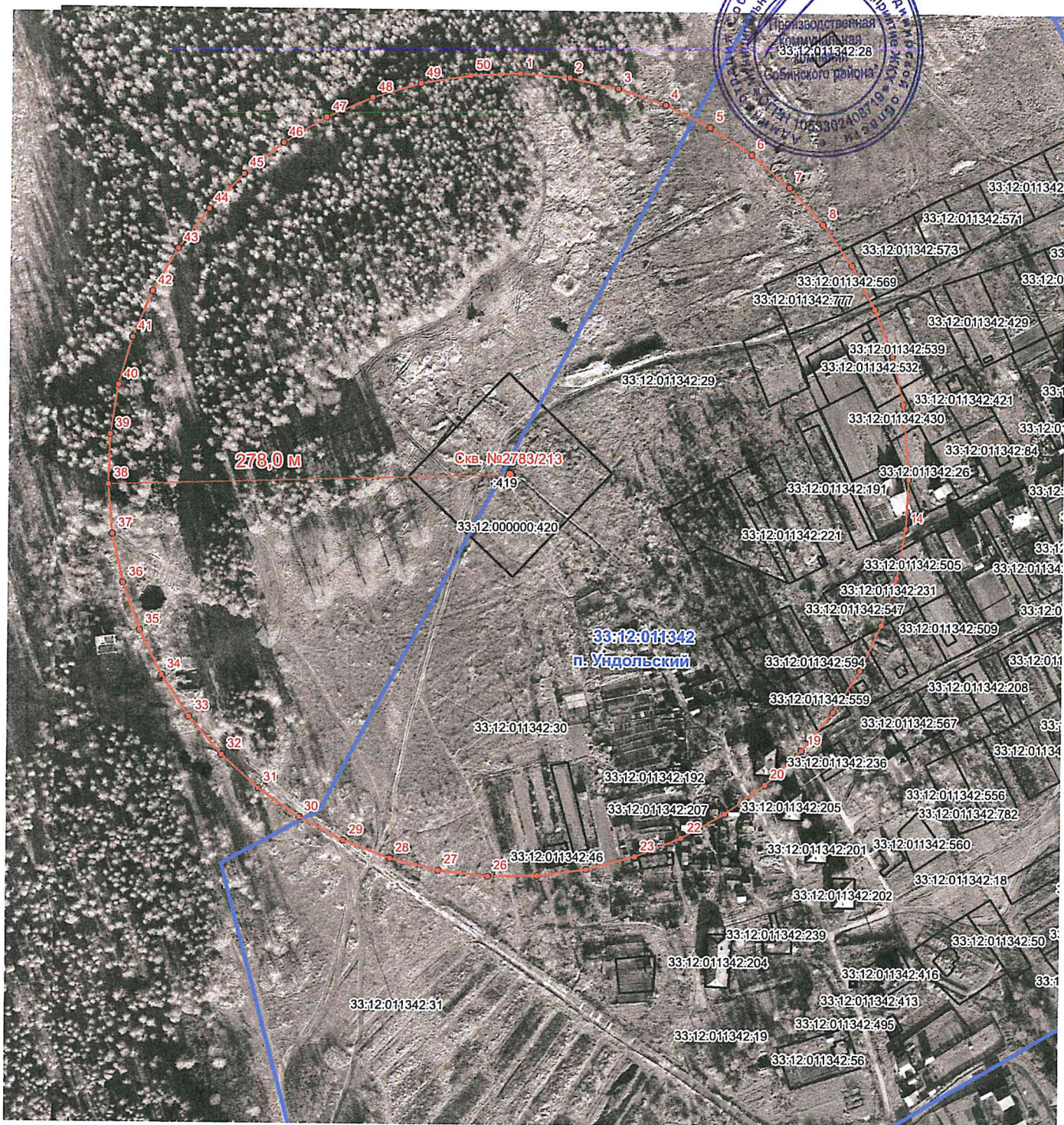
Обозначение части границ		Описание прохождения части границ
от точки	до точки	
1	2	3
-	-	-

## КАРТА (ПЛАН)

Зоны с особыми условиями использования территорий –  
зоны санитарной охраны действующей водозаборной скважины МУП ЖКХ «ПКК Собинского района» № 2783/213  
третьего пояса, расположенной по адресу: Владимирская область, Собинский район, п. Ундольский

План границ зоны с особыми условиями использования территорий

Согласовано: И.о. директора МУП ЖКХ «ПКК Собинского района» \_\_\_\_\_ Серов С.В.



Условные обозначения:

- граница зоны с особыми условиями использования территории

● 1 - номер характерной точки

— - граница кадастрового квартала

$R - 370.0 \text{ м.}$  - радиус зоны санитарной охраны (метр)

Масштаб 1:4000



Кадастровый инженер  
33-16-458

И.С. Аксенов  
10.11.2021 г.

Режим зон санитарной охраны скважин № 1475/105, 1634/125, 2094/156,  
2783/213 МУП ЖКХ «ПКК Собинского района»

**1. На территории первого пояса зон санитарной охраны (далее ЗСО) запрещается:**

1.1 все виды строительства, не имеющие непосредственного отношения к эксплуатации, расширению и реконструкции водозаборных или водопроводных сооружений;

1.2 озеленять территорию высокоствольными деревьями;

1.3 применение ядохимикатов и удобрений при уходе за зелеными насаждениями.

**2. На территории второго, третьего пояса ЗСО запрещается:**

2.1 производить подземное складирование твердых отходов;

2.2 производить разработку недр земли;

2.3 размещение складов горюче-смазочных материалов, ядохимикатов и минеральных удобрений и других объектов, обуславливающих опасность химического загрязнения подземных вод;

2.4 размещение кладбищ, скотомогильников, полей ассенизации, полей фильтрации, навозохранилищ, силосных траншей, животноводческих и птицеводческих предприятий и других объектов, обуславливающих опасность микробного загрязнения подземных вод;

2.5 применять ядохимикаты и удобрения при уходе за зелеными насаждениями.

**3. На территории первого пояса ЗСО необходимо предусмотреть следующие мероприятия:**

3.1 территория должна быть спланирована для отвода поверхностного стока за ее пределы, озеленена, ограждена и обеспечена охраной, дорожки к сооружениям должны иметь твердое покрытие;

3.2 после каждой чистки и ремонта оборудования скважины производить дезинфекцию водозаборных сооружений хлорсодержащими реагентами с последующей их промывкой;

3.3 следить за соответствием фактического водоотбора с проектным, предусмотренным при его проектировании и обосновании границ ЗСО (журнал учета воды);

3.4 производить микробиологические, физико-химические, радиологические анализы проб воды согласно рабочей программы производственного контроля;

3.5 поддерживать состояние водопроводных сооружений с учетом предотвращения возможности загрязнения питьевой воды через оголовки и устья скважин, люки и переливные трубы резервуаров и устройства заливки насосов.

**4. На территории второго, третьего пояса ЗСО необходимо предусмотреть следующие мероприятия:**

4.1 выявление, тампонирование или восстановление всех старых, бездействующих, дефектных или неправильно эксплуатируемых скважин, представляющих опасность в части возможности загрязнения водоносных горизонтов;

4.2 бурение новых скважин и новое строительство, связанное с нарушением почвенного покрова, производится при обязательном согласовании с центром государственного санитарно-эпидемиологического надзора;

4.3 выгребные ямы эксплуатировать в соответствии с установленными правилами и регламентом, своевременно производить их очистку и текущий ремонт;

4.4 регулярно очищать территорию от стихийных свалок мусора.

