



Администрация Владимирской области
Департамент природопользования и охраны
окружающей среды

ПОСТАНОВЛЕНИЕ

г. Владимир

« 24 » октября 2016 г.

№ 141/01-25

*Об утверждении проекта
зоны санитарной охраны*

В соответствии с пунктом 5 статьи 18 Федерального закона от 30.03.1999 № 52-ФЗ «О санитарно-эпидемиологическом благополучии населения», постановлением администрации Владимирской области от 09.07.2014 № 698 «О Порядке утверждения проектов округов и зон санитарной охраны водных объектов, используемых для питьевого, хозяйственно-бытового водоснабжения и в лечебных целях, и установления границ и режима зон санитарной охраны источников питьевого и хозяйственно-бытового водоснабжения и о внесении изменений в постановление Губернатора области от 01.02.2006 № 63», Положением о департаменте природопользования и охраны окружающей среды администрации Владимирской области, утвержденным постановлением Губернатора области от 01.02.2006 № 63

п о с т а н о в л я ю:

1. Утвердить проект зон санитарной охраны подземных источников водоснабжения питьевого назначения (скважины №№ 2, 3, 43192, 43196, 51818) для ООО «Птицефабрика «Центральная» в мкр. Энергетик г. Владимир.
2. Установить границы зоны санитарной охраны в соответствии с картой (планом) зон санитарной охраны (Приложение № 1).
3. Установить режим зоны санитарной охраны в соответствии с Приложением № 2.
4. Настоящее постановление вступает в силу со дня его официального опубликования.

Директор департамента



А.А. Мигачев
(расшифровка подписи)

Всего листов

10

КАРТА (ПЛАН)
зоны санитарной охраны (ЗСО) источника водоснабжения водозаборной скважины № 2 (1 пояс)
ООО «Птицефабрика «Центральная» г.Владимир, мкр. Энергетик,
МО городской округ г.Владимир Владимирской области

Титульный лист

1. Сведения о заказчике землеустроительных работ:

О физическом лице:

Фамилия, имя, отчество (отчество указывается при наличии) ---

О юридическом лице, органе государственной власти, органе местного самоуправления:

Полное наименование -- Общество с ограниченной ответственностью «Птицефабрика «Центральная»

Страна регистрации (инкорпорации) (указывается в отношении иностранного юридического лица) ---

Фамилия и инициалы уполномоченного представителя, его должность, реквизиты доверенности (если представитель действует по доверенности)

Королев В.В. - исполнительный директор общества с ограниченной ответственностью «Птицефабрика «Центральная»

Подпись



В.В.Королев

Дата «07» 09 2016 г.

Место для оттиска печати заказчика

1. Сведения об исполнителе землеустроительных работ:	
Об индивидуальном предпринимателе:	
Фамилия, имя, отчество (отчество указывается при наличии) _____	
Идентификационный номер налогоплательщика _____ Контактный телефон и почтовый адрес _____	
Номер квалификационного аттестата кадастрового инженера (если исполнителем является кадастровый инженер) _____ О юридическом лице: Полное наименование <u>Общество с ограниченной ответственностью «Бюро кадастровых инженеров»</u>	
Основной государственный регистрационный номер -1123328003017 Контактный телефон и почтовый адрес <u>8(915)7777391,600005, г.Владимир,ул.850-лет.,д1/46,офис 15</u>	
Фамилия и инициалы уполномоченного представителя юридического лица, его должность, реквизиты доверенности (если представитель действует по доверенности) <u>Сидоров Н.В. Директор ООО «Бюро кадастровых инженеров»</u>	
Сведения о кадастровом инженере <u>Николай Владимирович Сидоров 33-10-76</u>	
Подпись _____ 	Дата « <u>07</u> » <u>09</u> 2016г.
Место для отриски печати лица, составившего карту (план) объекта землеустройства	
3. Сведения о согласовании карты (плана) зоны с особыми условиями использования территории : Полное наименование органа (организации), с которым осуществляется согласование, фамилия и инициалы уполномоченного лица, его должность - <u>Общество с ограниченной ответственностью «Птицефабрика «Центральная», Королев В.В. - исполнительный директор общества с ограниченной ответственностью «Птицефабрика «Центральная»</u>	
Реквизиты письма (дата и номер, если согласование оформлено в виде письма) _____	
Подпись _____ 	Дата « <u>07</u> » <u>09</u> 2016 г.
Место для отриски печати органа (организации), с которым осуществляется согласование	

4. Информация о передаче карты (плана) зоны с особыми условиями использования территории в государственный фонд данных, полученных в результате проведения землеустройства:

Регистрационный N _____

Дата передачи

(наименование органа (организации), осуществляющего хранение
землеустроительной документации)

КАРТА (ПЛАН) зоны санитарной охраны (ЗСО) источника водоснабжения водозаборной скважины № 2 (1 пояс) ООО «Птицефабрика «Центральная» г.Владимир, мкр.Энергетик, МО городской округ г.Владимир Владимирской области		
N п/п	Содержание	Номера листов
1	2	3
1.	Основания для проведения землеустроительных работ и исходные данные	5
2.	Сведения о зоне с особыми условиями использования территории	6
3.	Сведения о местоположении границ зоны с особыми условиями использования территории	7-9
4.	План границ зоны с особыми условиями использования территории	10
5.	Приложения	-

КАРТА (ПЛАН) зоны санитарной охраны (ЗСО) источника водоснабжения водозаборной скважины № 2 (1 пояс) ООО «Птицефабрика «Центральная» г.Владимир, мкр. Энергетик, МО городской округ г.Владимир Владимирской области		
Основания для проведения землеустроительных работ и исходные данные		
Перечень документов		
N п/п	Наименование и реквизиты документа	Сведения об органе (организации), подготовившем или принявшем документ
1	2	3
1	"Проект зон санитарной охраны водозабора ООО «Птицефабрика «Центральная» г. Владимир, мкр. Энергетик Владимирской области – 2015 г.	ООО "Эконорма" АО «ГЕОЦЕНТР- МОСКВА» ТЦ «Кострома- Геомониторинг»
2	Договор с ООО «Птицефабрика «Центральная» № 17/2016-ЮЛ от "01" июля 2016 г.	ООО "Бюро кадастровых инженеров"
3	Ортофотопланы М 1:2000 2009 г.	ООО "Научно-производственное аэрогеодезическое предприятие "Меридиан+"

КАРТА (ПЛАН)

зоны санитарной охраны (ЗСО) источника водоснабжения водозаборной скважины № 2 (1 пояс)
 ООО «Птицефабрика «Центральная» г.Владимир, мкр.Энергетик,
 МО городской округ г.Владимир Владимирской области

Сведения о зоне с особыми условиями использования территории

N п/п	Характеристики зоны с особыми условиями использования территории	Описание характеристик
1	2	3
1.	Местоположение зоны с особыми условиями использования территории	Владимирская область, МО городской округ г.Владимир, г.Владимир, мкр.Энергетик.
2.	Площадь зоны с особыми условиями использования территории +/- величина погрешности определения площади (P +/- Дельта P)	2673 кв.м +/- 452 кв.м
3.	Иные характеристики зоны с особыми условиями использования территории	<p>Правила и режим хозяйственного использования территорий первого пояса ЗСО определены Проектом зон санитарной охраны водозабора ООО "Птицефабрика "Центральная" 2015г.</p> <p>На территории первого пояса ЗСО должен быть спланирован отвод поверхностного стока за ее пределы (во избежание затопления и попадания поверхностных вод через верх фильтрационной колонны в горизонт), выполнено озеленение и обеспечение охраной. Дорожки к сооружениям должны иметь твердое покрытие.</p> <p>На территории не допускается посадка высокоствольных деревьев, все виды строительства, не имеющие непосредственного отношения к эксплуатации, реконструкции и расширению водопроводных сооружений, в том числе прокладка трубопроводов различного назначения, размещение жилых и хозяйственно-бытовых зданий, проживание людей, применение ядохимикатов и удобрений.</p> <p>Здания должны быть оборудованы канализацией с отведением сточных вод в ближайшую систему бытовой или производственной канализации или на местные станции очистных сооружений, расположенные за пределами первого пояса ЗСО с учетом санитарного режима на территории второго пояса.</p> <p>В исключительных случаях при отсутствии канализации должны устраиваться водонепроницаемые приемники нечистот и бытовых отходов, расположенные в местах, исключающих загрязнение территории первого пояса ЗСО при их вывозе.</p> <p>Водопроводные сооружения, расположенные в первом поясе зоны санитарной охраны, оборудовать с учетом предотвращения возможности загрязнения питьевой воды через оголовки и устья скважин, люки и переливные трубы резервуаров и устройства заливки насосов.</p> <p>Скважины должны быть оборудованы аппаратурой для систематического проектной производительности, предусмотренной при его проектировании и обосновании границ ЗСО.</p>

КАРТА (ПЛАН)
зоны санитарной охраны (ЗСО) источника водоснабжения водозаборной скважины № 2 (1 пояс)
ООО «Птицефабрика «Центральная» г.Владимир, мкр.Энергетик,
МО городской округ г.Владимир Владимирской области

Сведения о местоположении границ зоны с особыми условиями использования территории

1. Система координат - МСК-33

2. Сведения о характерных точках границ зоны с особыми условиями использования территории

Обозначение характерных точек границ	Координаты, м		Метод определения координат и средняя квадратическая погрешность положения характерной точки (M t), м	Описание закрепления точки
	X	Y		
1	2	3	4	5
1	189 388.22	207 446.76	Аналитический 2.5	-
2	189 390.09	207 446.76	Аналитический 2.5	-
3	189 391.95	207 446.88	Аналитический 2.5	-
4	189 393.80	207 447.11	Аналитический 2.5	-
5	189 395.64	207 447.45	Аналитический 2.5	-
6	189 397.44	207 447.91	Аналитический 2.5	-
7	189 399.22	207 448.48	Аналитический 2.5	-
8	189 400.96	207 449.16	Аналитический 2.5	-
9	189 402.65	207 449.95	Аналитический 2.5	-
10	189 404.29	207 450.84	Аналитический 2.5	-
11	189 405.87	207 451.83	Аналитический 2.5	-
12	189 407.39	207 452.92	Аналитический 2.5	-
13	189 408.83	207 454.10	Аналитический 2.5	-
14	189 410.20	207 455.37	Аналитический 2.5	-
15	189 411.49	207 456.72	Аналитический 2.5	-
16	189 412.69	207 458.14	Аналитический 2.5	-
17	189 413.80	207 459.64	Аналитический 2.5	-
18	189 413.24	207 477.38	Аналитический 2.5	-
19	189 411.42	207 497.57	Аналитический 2.5	-
20	189 409.53	207 498.77	Аналитический 2.5	-
21	189 408.12	207 499.99	Аналитический 2.5	-
22	189 406.64	207 501.12	Аналитический 2.5	-
23	189 405.09	207 502.16	Аналитический 2.5	-
24	189 403.48	207 503.11	Аналитический 2.5	-
25	189 401.81	207 503.95	Аналитический 2.5	-
26	189 400.09	207 504.68	Аналитический 2.5	-
27	189 398.34	207 505.31	Аналитический 2.5	-
28	189 396.54	207 505.82	Аналитический 2.5	-
29	189 394.72	207 506.22	Аналитический 2.5	-
30	189 392.88	207 506.51	Аналитический 2.5	-
31	189 391.02	207 506.69	Аналитический 2.5	-
32	189 389.15	207 506.74	Аналитический 2.5	-
33	189 387.29	207 506.69	Аналитический 2.5	-
34	189 385.43	207 506.51	Аналитический 2.5	-
35	189 383.59	207 506.22	Аналитический 2.5	-
36	189 381.77	207 505.82	Аналитический 2.5	-
37	189 379.97	207 505.31	Аналитический 2.5	-

КАРТА (ПЛАН)

зоны санитарной охраны (ЗСО) источника водоснабжения водозаборной скважины № 2 (1 пояс)
 ООО «Птицефабрика «Центральная» г. Владимир, мкр. Энергетик,
 МО городской округ г. Владимир Владимирской области

Сведения о местоположении границ зоны с особыми условиями использования территории

1. Система координат - МСК-33

2. Сведения о характерных точках границ зоны с особыми условиями использования территории

Обозначение характерных точек границ	Координаты, м		Метод определения координат и средняя квадратическая погрешность положения характерной точки (M t), м	Описание закрепления точки
	X	Y		
1	2	3	4	5
38	189 378.22	207 504.68	Аналитический 2.5	-
39	189 376.50	207 503.95	Аналитический 2.5	-
40	189 374.83	207 503.11	Аналитический 2.5	-
41	189 373.22	207 502.16	Аналитический 2.5	-
42	189 371.67	207 501.12	Аналитический 2.5	-
43	189 370.19	207 499.99	Аналитический 2.5	-
44	189 368.78	207 498.77	Аналитический 2.5	-
45	189 367.45	207 497.46	Аналитический 2.5	-
46	189 366.21	207 496.07	Аналитический 2.5	-
47	189 365.05	207 494.60	Аналитический 2.5	-
48	189 363.99	207 493.07	Аналитический 2.5	-
49	189 363.02	207 491.47	Аналитический 2.5	-
50	189 362.15	207 489.82	Аналитический 2.5	-
51	189 361.39	207 488.12	Аналитический 2.5	-
52	189 360.74	207 486.37	Аналитический 2.5	-
53	189 360.20	207 484.58	Аналитический 2.5	-
54	189 359.77	207 482.77	Аналитический 2.5	-
55	189 359.45	207 480.93	Аналитический 2.5	-
56	189 359.25	207 479.08	Аналитический 2.5	-
57	189 359.16	207 477.21	Аналитический 2.5	-
58	189 359.19	207 475.35	Аналитический 2.5	-
59	189 359.33	207 473.49	Аналитический 2.5	-
60	189 359.59	207 471.64	Аналитический 2.5	-
61	189 359.97	207 469.81	Аналитический 2.5	-
62	189 360.46	207 468.01	Аналитический 2.5	-
63	189 361.05	207 466.24	Аналитический 2.5	-
64	189 361.76	207 464.51	Аналитический 2.5	-
65	189 362.57	207 462.84	Аналитический 2.5	-
66	189 363.49	207 461.21	Аналитический 2.5	-
67	189 364.51	207 459.64	Аналитический 2.5	-
68	189 365.62	207 458.14	Аналитический 2.5	-
69	189 366.82	207 456.72	Аналитический 2.5	-
70	189 368.11	207 455.37	Аналитический 2.5	-
71	189 369.48	207 454.10	Аналитический 2.5	-
72	189 370.92	207 452.92	Аналитический 2.5	-
73	189 372.44	207 451.83	Аналитический 2.5	-
74	189 374.02	207 450.84	Аналитический 2.5	-

КАРТА (ПЛАН)

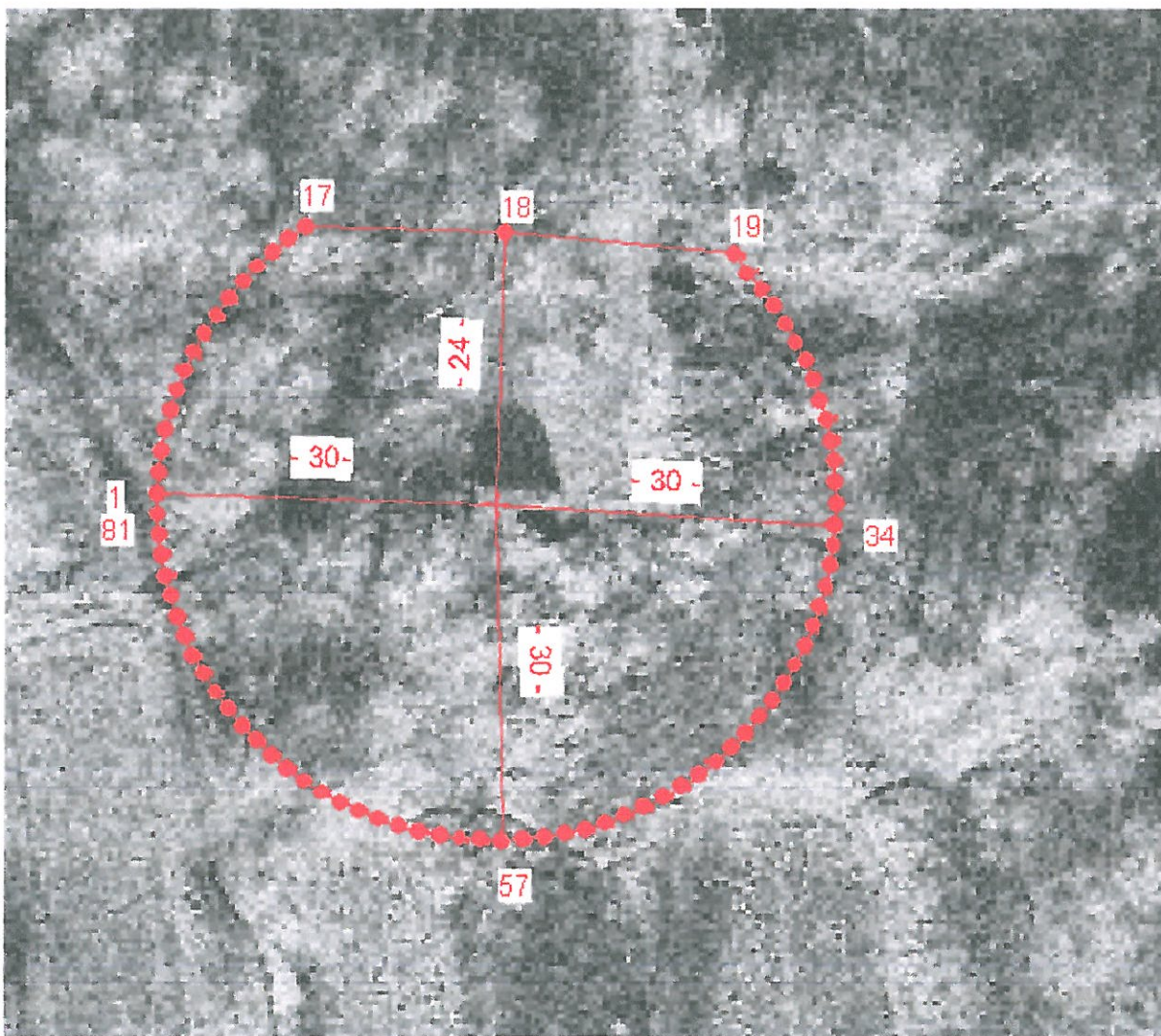
зоны санитарной охраны (ЗСО) источника водоснабжения водозаборной скважины № 2(1 пояс)
ООО «Птицефабрика «Центральная» г.Владимир, мкр.Энергетик,
МО городской округ г.Владимир Владимирской области

План границ зоны с особыми условиями использования территории

СОГЛАСОВАНО:

Исполнительный директор ООО «Птицефабрика «Центральная» / В.В.Королев /

2016г



Масштаб 1: 500



Условные обозначения:

- Граница зоны санитарной охраны источника водоснабжения
- 1 Характерная точка, номер

Кадастровый инженер
33-10-76

Н.В. Сидоров

«07» 09 2016г

КАРТА (ПЛАН)
зоны санитарной охраны (ЗСО) источника водоснабжения водозаборной скважины № 2 (2 пояс)
ООО «Птицефабрика «Центральная» г.Владимир, мкр.Энергетик,
МО городской округ г.Владимир Владимирской области

Титульный лист

1.Сведения о заказчике землеустроительных работ:
О физическом лице:
Фамилия, имя, отчество (отчество указывается при наличии) _____
О юридическом лице, органе государственной власти, органе местного самоуправления:
Полное наименование –Общество с ограниченной ответственностью «Птицефабрика
«Центральная»
Страна регистрации (инкорпорации) (указывается в отношении иностранного
юридического лица) _____
Фамилия и инициалы уполномоченного представителя, его должность,
реквизиты доверенности (если представитель действует по доверенности)
Королев В.В. - исполнительный директор общества с ограниченной ответственностью
«Птицефабрика «Центральная»



Подпись _____ В.В.Королев

Дата « 07 » 09 2016 г.

Место для оттиска печати заказчика

1. Сведения об исполнителе землеустроительных работ:

Об индивидуальном предпринимателе:

Фамилия, имя, отчество

(отчество указывается при наличии) _____

Идентификационный номер налогоплательщика _____

Контактный телефон и почтовый адрес _____

Номер квалификационного аттестата кадастрового инженера (если исполнителем является кадастровый инженер) _____

О юридическом лице:

Полное наименование Общество с ограниченной ответственностью «Бюро кадастровых инженеров»

Основной государственный регистрационный номер -1123328003017

Контактный телефон и почтовый адрес 8(915)7777391,600005, г.Владимир, ул.850-лет., д1/46, офис 15Фамилия и инициалы уполномоченного представителя юридического лица, его должность, реквизиты доверенности (если представитель действует по доверенности) Сидоров Н.В. Директор ООО «Бюро кадастровых инженеров»Сведения о кадастровом инженере Николай Владимирович Сидоров 33-10-76

Подпись _____ Н.В.Сидоров

Дата «07» 09 2016г.

Место для оттиска печати лица, составившего карту (план) объекта землеустройства _____

3. Сведения о согласовании карты (плана) зоны с особыми условиями использования территории :

Полное наименование органа (организации), с которым осуществляется согласование, фамилия и инициалы уполномоченного лица, его должность - Общество с ограниченной ответственностью «Птицефабрика «Центральная», Королев В.В. - исполнительный директор общества с ограниченной ответственностью «Птицефабрика «Центральная»

Реквизиты письма (дата и номер, если согласование оформлено в виде письма) _____

Подпись _____ Королев В.В.

Дата «07» 09 2016 г.

Место для оттиска печати органа (организации), с которым осуществляется согласование _____

4. Информация о передаче карты (плана) зоны с особыми условиями использования территории в государственный фонд данных, полученных в результате проведения землеустройства:

Регистрационный N _____

Дата передачи

(наименование органа (организации), осуществляющего хранение
землеустроительной документации)

КАРТА (ПЛАН)
зоны санитарной охраны (ЗСО) источника водоснабжения водозаборной скважины № 2 (2 пояс)
ООО «Птицефабрика «Центральная» г.Владимир, мкр.Энергетик,
МО городской округ г.Владимир Владимирской области

N п/п	Содержание	Номера листов
1	2	3
1.	Основания для проведения землеустроительных работ и исходные данные	5
2.	Сведения о зоне с особыми условиями использования территории	6
3.	Сведения о местоположении границ зоны с особыми условиями использования территории	7-9
4.	План границ зоны с особыми условиями использования территории	10
5.	Приложения	-

КАРТА (ПЛАН)
 зоны санитарной охраны (ЗСО) источника водоснабжения водозаборной скважины № 2 (2 пояс)
 ООО «Птицефабрика «Центральная» г.Владимир, мкр.Энергетик,
 МО городской округ г.Владимир Владимирской области

Основания для проведения землеустроительных работ и исходные данные

Перечень документов

N п/п	Наименование и реквизиты документа	Сведения об органе (организации), подготовившем или принявшем документ
1	2	3
1	"Проект зон санитарной охраны водозабора ООО «Птицефабрика «Центральная» г. Владимир, мкр. Энергетик Владимирской области – 2015 г.	ООО "Эконорма" АО «ГЕОЦЕНТР- МОСКВА» ТЦ «Кострома-Геомониторинг»
2	Договор с ООО «Птицефабрика «Центральная» № 17/2016-ЮЛ от "01" июля 2016 г.	ООО "Бюро кадастровых инженеров"
3	Ортофотопланы М 1:2000 2009 г.	ООО "Научно-производственное аэрогеодезическое предприятие "Меридиан+"

КАРТА (ПЛАН)

зоны санитарной охраны (ЗСО) источника водоснабжения водозаборной скважины № 2 (2 пояс)
 ООО «Птицефабрика «Центральная» г.Владимир, мкр.Энергетик,
 МО городской округ г.Владимир Владимирской области

Сведения о зоне с особыми условиями использования территории

N п/п	Характеристики зоны с особыми условиями использования территории	Описание характеристик
1	2	3
1.	Местоположение зоны с особыми условиями использования территории	Владимирская область, МО городской округ г.Владимир, г.Владимир, мкр.Энергетик.
2.	Площадь зоны с особыми условиями использования территории +/- величина погрешности определения площади (P +/- Дельта P)	406888 кв.м +/- 5581кв.м
3.	Иные характеристики зоны с особыми условиями использования территории	<p>Правила и режим хозяйственного использования территорий второго пояса ЗСО определены Проектом зон санитарной охраны водозабора ООО "Птицефабрика "Центральная" 2015г..</p> <p>Выполняется выявление, тампонирование или восстановление всех старых, бездействующих, дефектных или неправильно эксплуатируемых скважин, представляющих опасность, в частности возможность загрязнения водоносных горизонтов.</p> <p>2.Бурение новых скважин и новое строительство, связанное с нарушением почвенного покрова, производится при обязательном согласовании с центром государственного санитарно-эпидемиологического надзора.</p> <p>3.Запрещается производить закачки отработанных вод в подземные горизонты, подземного складирования твердых отходов и разработка недр земли.</p> <p>4.Запрещается размещение складов горюче-смазочных материалов, ядохимикатов и минеральных удобрений, накопители промышленных стоков, шламохранилищ и других объектов, обуславливающих опасность химического загрязнения подземных вод.</p> <p>Кроме этого, в пределах второго пояса ЗСО подземных источников водоснабжения выполнить следующие дополнительные мероприятия:</p> <p>Санитарное благоустройство территории объектов (оборудование канализацией, устройство водонепроницаемых выгребов, организация отвода поверхностного стока и др.).</p> <p>Не допускается:</p> <ul style="list-style-type: none"> • размещение шламонакопителей, кладбищ, скотомогильников, полей ассенизации, полей фильтрации, навозохранилищ, силосных траншей, животноводческих и птицеводческих предприятий и других объектов, обуславливающих опасность микробного загрязнения подземных вод; • применение удобрений и ядохимикатов.

КАРТА (ПЛАН)

зоны санитарной охраны (ЗСО) источника водоснабжения водозаборной скважины № 2 (2 пояс)
 ООО «Птицефабрика «Центральная» г.Владимир, мкр. Энергетик,
 МО городской округ г.Владимир Владимирской области

Сведения о местоположении границ зоны с особыми условиями использования территории

1. Система координат - МСК-33

2. Сведения о характерных точках границ зоны с особыми условиями использования территории

Обозначение характерных точек границ	Координаты, м		Метод определения координат и средняя квадратическая погрешность положения характерной точки (M t), м	Описание закрепления точки
	X	Y		
1	2	3	4	5
1	189 377.95	207 116.92	Аналитический 2.5	-
2	189 400.34	207 116.92	Аналитический 2.5	-
3	189 422.69	207 118.31	Аналитический 2.5	-
4	189 444.91	207 121.09	Аналитический 2.5	-
5	189 466.91	207 125.24	Аналитический 2.5	-
6	189 488.61	207 130.76	Аналитический 2.5	-
7	189 509.93	207 137.61	Аналитический 2.5	-
8	189 530.78	207 145.78	Аналитический 2.5	-
9	189 551.08	207 155.22	Аналитический 2.5	-
10	189 570.76	207 165.91	Аналитический 2.5	-
11	189 589.73	207 177.81	Аналитический 2.5	-
12	189 607.93	207 190.85	Аналитический 2.5	-
13	189 625.28	207 205.01	Аналитический 2.5	-
14	189 641.72	207 220.21	Аналитический 2.5	-
15	189 657.18	207 236.41	Аналитический 2.5	-
16	189 671.60	207 253.54	Аналитический 2.5	-
17	189 684.93	207 271.53	Аналитический 2.5	-
18	189 697.11	207 290.32	Аналитический 2.5	-
19	189 708.11	207 309.83	Аналитический 2.5	-
20	189 717.87	207 329.98	Аналитический 2.5	-
21	189 726.36	207 350.70	Аналитический 2.5	-
22	189 733.54	207 371.91	Аналитический 2.5	-
23	189 739.39	207 393.52	Аналитический 2.5	-
24	189 743.89	207 415.46	Аналитический 2.5	-
25	189 747.01	207 437.63	Аналитический 2.5	-
26	189 748.75	207 459.95	Аналитический 2.5	-
27	189 749.10	207 482.34	Аналитический 2.5	-
28	189 748.06	207 504.71	Аналитический 2.5	-
29	189 745.62	207 526.97	Аналитический 2.5	-
30	189 741.81	207 549.04	Аналитический 2.5	-
31	189 736.64	207 570.82	Аналитический 2.5	-
32	189 730.11	207 592.24	Аналитический 2.5	-
33	189 722.27	207 613.22	Аналитический 2.5	-
34	189 713.15	207 633.66	Аналитический 2.5	-
35	189 702.76	207 653.50	Аналитический 2.5	-
36	189 691.17	207 672.66	Аналитический 2.5	-
37	189 678.40	207 691.06	Аналитический 2.5	-

КАРТА (ПЛАН)
 зоны санитарной охраны (ЗСО) источника водоснабжения водозаборной скважины № 2 (2 пояс)
 ООО «Птицефабрика «Центральная» г.Владимир, мкр.Энергетик,
 МО городской округ г.Владимир Владимирской области

Сведения о местоположении границ зоны с особыми условиями использования территории

1. Система координат - МСК-33

2.

3. Сведения о характерных точках границ зоны с особыми условиями использования территории

4.

Обозначение характерных точек границ	Координаты, м		Метод определения координат и средняя квадратическая погрешность положения характерной точки (M t), м	Описание закрепления точки
	X	Y		
1	2	3	4	5
38	189 664.52	207 708.62	Аналитический 2.5	-
39	189 649.57	207 725.30	Аналитический 2.5	-
40	189 633.62	207 741.01	Аналитический 2.5	-
41	189 616.71	207 755.69	Аналитический 2.5	-
42	189 598.93	207 769.30	Аналитический 2.5	-
43	189 580.34	207 781.78	Аналитический 2.5	-
44	189 561.00	207 793.07	Аналитический 2.5	-
45	189 541.01	207 803.15	Аналитический 2.5	-
46	189 520.42	207 811.96	Аналитический 2.5	-
47	189 499.33	207 819.47	Аналитический 2.5	-
48	189 477.81	207 825.66	Аналитический 2.5	-
49	189 455.94	207 830.49	Аналитический 2.5	-
50	189 433.82	207 833.96	Аналитический 2.5	-
51	189 411.53	207 836.05	Аналитический 2.5	-
52	189 389.14	207 836.74	Аналитический 2.5	-
53	189 366.76	207 836.05	Аналитический 2.5	-
54	189 344.47	207 833.96	Аналитический 2.5	-
55	189 322.35	207 830.49	Аналитический 2.5	-
56	189 300.48	207 825.66	Аналитический 2.5	-
57	189 278.96	207 819.47	Аналитический 2.5	-
58	189 257.87	207 811.96	Аналитический 2.5	-
59	189 237.28	207 803.15	Аналитический 2.5	-
60	189 217.29	207 793.07	Аналитический 2.5	-
61	189 197.95	207 781.78	Аналитический 2.5	-
62	189 179.36	207 769.30	Аналитический 2.5	-
63	189 161.58	207 755.69	Аналитический 2.5	-
64	189 144.67	207 741.01	Аналитический 2.5	-
65	189 128.72	207 725.30	Аналитический 2.5	-
66	189 113.77	207 708.62	Аналитический 2.5	-
67	189 099.89	207 691.06	Аналитический 2.5	-
68	189 087.12	207 672.66	Аналитический 2.5	-
69	189 075.53	207 653.50	Аналитический 2.5	-
70	189 065.14	207 633.66	Аналитический 2.5	-
71	189 056.02	207 613.22	Аналитический 2.5	-
72	189 048.18	207 592.24	Аналитический 2.5	-
73	189 041.65	207 570.82	Аналитический 2.5	-
74	189 036.48	207 549.04	Аналитический 2.5	-

КАРТА (ПЛАН)

зоны санитарной охраны (ЗСО) источника водоснабжения водозаборной скважины № 2 (2 пояс)
ООО «Птицефабрика «Центральная» г. Владимир, мкр. Энергетик,
МО городская округ г. Владимир Владимирской области

План границ зоны с особыми условиями использования территории

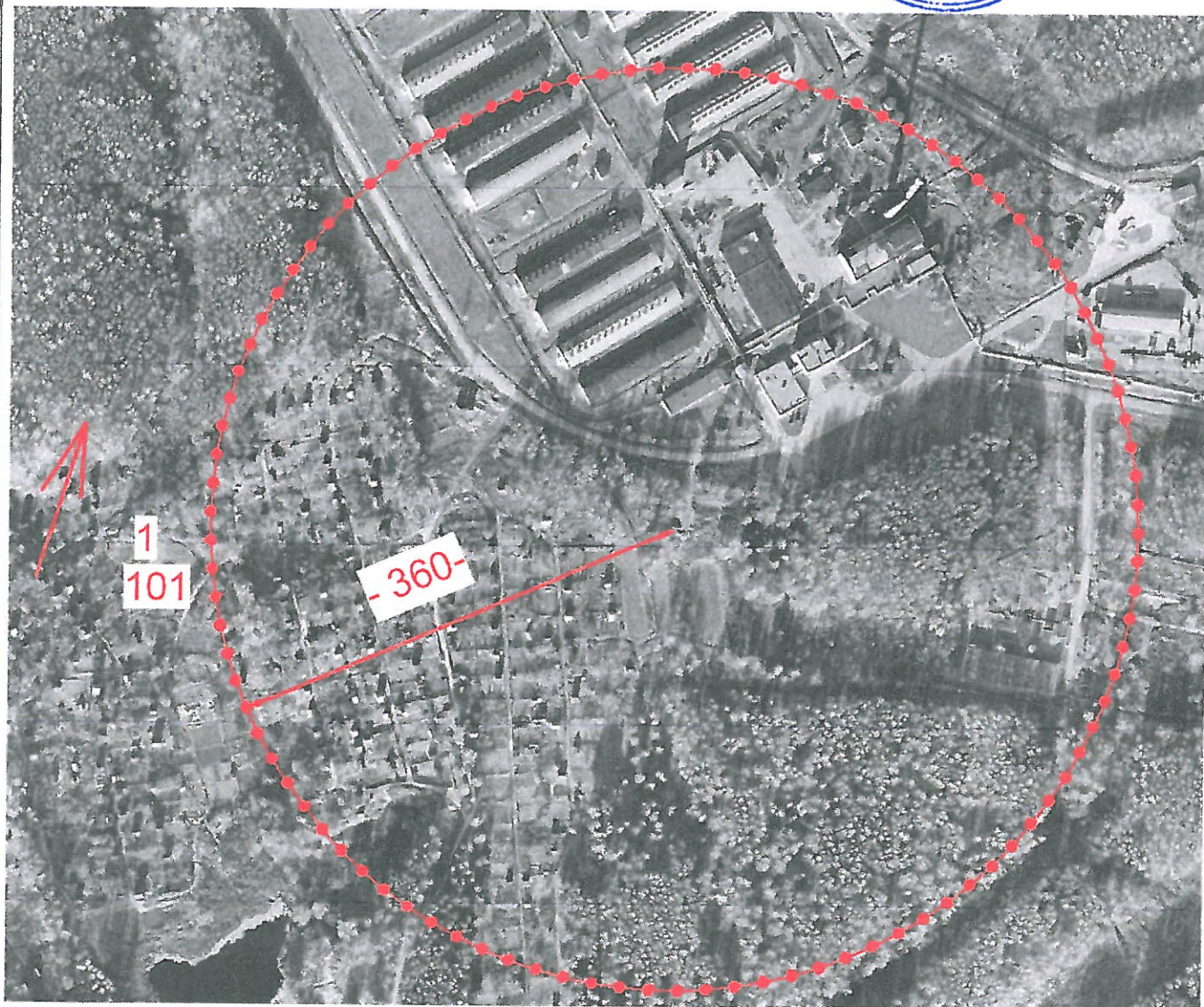
СОГЛАСОВАНО:

Исполнительный директор ООО «Птицефабрика «Центральная»



В.В.Королев /

2016г



Масштаб 1:5 000



- Граница зоны санитарной охраны источника водоснабжения
- 1 Характерная точка, номер

Кадастровый инженер
33-10-76

Н.В. Сидоров

«07» 09 2016г

КАРТА (ПЛАН)
зоны санитарной охраны (ЗСО) источника водоснабжения водозаборной скважины № 2 (3 пояс)
ООО «Птицефабрика «Центральная» г.Владимир, мкр. Энергетик,
МО городской округ г.Владимир Владимирской области

Титульный лист

1. Сведения о заказчике землеустроительных работ:

О физическом лице:

Фамилия, имя, отчество (отчество указывается при наличии) _____

О юридическом лице, органе государственной власти, органе местного самоуправления:

Полное наименование – Общество с ограниченной ответственностью «Птицефабрика «Центральная»

Страна регистрации (инкорпорации) (указывается в отношении иностранного юридического лица) _____

Фамилия и инициалы уполномоченного представителя, его должность, реквизиты доверенности (если представитель действует по доверенности)

Королев В.В. - исполнительный директор общества с ограниченной ответственностью «Птицефабрика «Центральная»

Подпись _____



В.В.Королев

Дата « 07 » 09 2016 г.

Место для оттиска печати заказчика

1. Сведения об исполнителе землеустроительных работ:	
Об индивидуальном предпринимателе:	
Фамилия, имя, отчество (отчество указывается при наличии) _____	
Идентификационный номер налогоплательщика _____ - Контактный телефон и почтовый адрес _____ -	
Номер квалификационного аттестата кадастрового инженера (если исполнителем является кадастровый инженер) _____ - О юридическом лице: Полное наименование <u>Общество с ограниченной ответственностью «Бюро кадастровых инженеров»</u>	
Основной государственный регистрационный номер -1123328003017 Контактный телефон и почтовый адрес <u>8(915)7777391,600005 , г.Владимир,ул.850-лет.,д1/46 ,офис 15</u>	
Фамилия и инициалы уполномоченного представителя юридического лица, его должность, реквизиты доверенности (если представитель действует по доверенности) <u>Сидоров Н.В. Директор ООО «Бюро кадастровых инженеров»</u>	
Сведения о кадастровом инженере <u>Николай Владимирович Сидоров 33-10-76</u>	
Подпись _____ 	Дата « <u>07</u> » <u>09</u> 2016г.
Место для оттиска печати лица, составившего карту (план) объекта землеустройства	
3. Сведения о согласовании карты (плана) зоны с особыми условиями использования территории : Полное наименование органа (организации), с которым осуществляется согласование, фамилия и инициалы уполномоченного лица, его должность - <u>Общество с ограниченной ответственностью «Птицефабрика «Центральная», Королев В.В. - исполнительный директор общества с ограниченной ответственностью «Птицефабрика «Центральная»</u>	
Реквизиты письма (дата и номер, если согласование оформлено в виде письма) _____	
Подпись _____ 	Дата « <u>07</u> » <u>09</u> 2016 г.
Место для оттиска печати органа (организации), с которым осуществляется согласование	

4. Информация о передаче карты (плана) зоны с особыми условиями использования территории в государственный фонд данных, полученных в результате проведения землеустройства:

Регистрационный N _____

Дата передачи

(наименование органа (организации), осуществляющего хранение
землеустроительной документации)

КАРТА (ПЛАН) зоны санитарной охраны (ЗСО) источника водоснабжения водозаборной скважины № 2 (3 пояс) ООО «Птицефабрика «Центральная» г.Владимир, мкр.Энергетик, МО городской округ г.Владимир Владимирской области		
N п/п	Содержание	Номера листов
1	2	3
1.	Основания для проведения землеустроительных работ и исходные данные	5
2.	Сведения о зоне с особыми условиями использования территории	6
3.	Сведения о местоположении границ зоны с особыми условиями использования территории	7-9
4.	План границ зоны с особыми условиями использования территории	10
5.	Приложения	-

КАРТА (ПЛАН) зоны санитарной охраны (ЗСО) источника водоснабжения водозаборной скважины № 2 (3 пояс) ООО «Птицефабрика «Центральная» г.Владимир, мкр.Энергетик, МО городской округ г.Владимир Владимирской области		
Основания для проведения землеустроительных работ и исходные данные		
Перечень документов		
N п/п	Наименование и реквизиты документа	Сведения об органе (организации), подготовившем или принявшем документ
1	2	3
1	"Проект зон санитарной охраны водозабора ООО «Птицефабрика «Центральная» г. Владимир, мкр. Энергетик Владимирской области – 2015 г.	ООО "Эконорма" АО «ГЕОЦЕНТР- МОСКВА» ТЦ «Кострома- Геомониторинг»
2	Договор с ООО «Птицефабрика «Центральная» № 17/2016-ЮЛ от "01" июля 2016 г.	ООО "Бюро кадастровых инженеров"
3	Ортофотопланы М 1:2000 2009 г.	ООО "Научно-производственное аэрогеодезическое предприятие "Меридиан+"

КАРТА (ПЛАН)
зоны санитарной охраны (ЗСО) источника водоснабжения водозаборной скважины № 2 (3 пояс)
ООО «Птицефабрика «Центральная» г.Владимир, мкр.Энергетик,
МО городской округ г.Владимир Владимирской области

Сведения о зоне с особыми условиями использования территории

N п/п	Характеристики зоны с особыми условиями использования территории	Описание характеристик
1	2	3
1.	Местоположение зоны с особыми условиями использования территории	Владимирская область, МО городской округ г.Владимир, г.Владимир, мкр.Энергетик.
2.	Площадь зоны с особыми условиями использования территории +/- величина погрешности определения площади (P +/- Дельта P)	18554093 кв.м +/-37690 кв.м
3.	Иные характеристики зоны с особыми условиями использования территории	<p>Правила и режим хозяйственного использования территорий третьего пояса ЗСО определены Проектом зон санитарной охраны водозабора ООО "Птицефабрика "Центральная" 2015г.</p> <p>Выполняется выявление, тампонирование или восстановление всех старых, бездействующих, дефектных или неправильно эксплуатируемых скважин, представляющих опасность, в частности возможность загрязнения водоносных горизонтов.</p> <p>2.Бурение новых скважин и новое строительство, связанное с нарушением почвенного покрова, производится при обязательном согласовании с центром государственного санитарно-эпидемиологического надзора.</p> <p>3.Запрещается производить закачки отработанных вод в подземные горизонты, подземного складирования твердых отходов и разработка недр земли.</p> <p>4.Запрещается размещение складов горюче-смазочных материалов, ядохимикатов и минеральных удобрений, накопители промышленных стоков, шламохранилищ и других объектов, обуславливающих опасность химического загрязнения подземных вод.</p> <p>Размещение таких объектов допускается в пределах третьего пояса ЗСО только при использовании защищенных подземных вод, при условии выполнения специальных мероприятий по защите водоносного горизонта от загрязнения при наличии санитарно-эпидемиологического заключения центра государственного санитарно-эпидемиологического надзора, выданного с учетом заключения органов геологического контроля.</p> <p>Не допускается:</p> <ul style="list-style-type: none"> • размещение шламонакопителей, кладбищ, скотомогильников, полей ассенизации, полей фильтрации, навозохранилищ, силосных траншей, животноводческих и птицеводческих предприятий и других объектов, обуславливающих опасность микробного загрязнения подземных вод; • применение удобрений и ядохимикатов.

КАРТА (ПЛАН)
 зоны санитарной охраны (ЗСО) источника водоснабжения водозаборной скважины № 2 (3 пояс)
 ООО «Птицефабрика «Центральная» г. Владимир, мкр. Энергетик,
 МО городской округ г. Владимир Владимирской области

Сведения о местоположении границ зоны с особыми условиями использования территории

1. Система координат - МСК-33

2. Сведения о характерных точках границ зоны с особыми условиями использования территории

Обозначение характерных точек границ	Координаты, м		Метод определения координат и средняя квадратическая погрешность положения характерной точки (M t), м	Описание закрепления точки
	X	Y		
1	2	3	4	5
1	189 312.81	205 047.28	Аналитический 2.5	-
2	189 464.02	205 047.28	Аналитический 2.5	-
3	189 614.93	205 056.68	Аналитический 2.5	-
4	189 764.97	205 075.45	Аналитический 2.5	-
5	189 913.55	205 103.50	Аналитический 2.5	-
6	190 060.10	205 140.74	Аналитический 2.5	-
7	190 204.06	205 187.02	Аналитический 2.5	-
8	190 344.85	205 242.16	Аналитический 2.5	-
9	190 481.95	205 305.94	Аналитический 2.5	-
10	190 614.81	205 378.13	Аналитический 2.5	-
11	190 742.93	205 458.43	Аналитический 2.5	-
12	190 865.81	205 546.55	Аналитический 2.5	-
13	190 982.98	205 642.13	Аналитический 2.5	-
14	191 093.97	205 744.81	Аналитический 2.5	-
15	191 198.37	205 854.20	Аналитический 2.5	-
16	191 295.76	205 969.86	Аналитический 2.5	-
17	191 385.78	206 091.36	Аналитический 2.5	-
18	191 468.07	206 218.21	Аналитический 2.5	-
19	191 542.31	206 349.94	Аналитический 2.5	-
20	191 608.22	206 486.03	Аналитический 2.5	-
21	191 665.54	206 625.95	Аналитический 2.5	-
22	191 714.05	206 769.16	Аналитический 2.5	-
23	191 753.56	206 915.12	Аналитический 2.5	-
24	191 783.93	207 063.24	Аналитический 2.5	-
25	191 805.02	207 212.97	Аналитический 2.5	-
26	191 816.77	207 363.72	Аналитический 2.5	-
27	191 819.12	207 514.91	Аналитический 2.5	-
28	191 812.07	207 665.95	Аналитический 2.5	-
29	191 795.64	207 816.27	Аналитический 2.5	-
30	191 769.90	207 965.27	Аналитический 2.5	-
31	191 734.94	208 112.38	Аналитический 2.5	-
32	191 690.91	208 257.03	Аналитический 2.5	-
33	191 637.97	208 398.67	Аналитический 2.5	-
34	191 576.32	208 536.74	Аналитический 2.5	-
35	191 506.21	208 670.71	Аналитический 2.5	-
36	191 427.91	208 800.07	Аналитический 2.5	-
37	191 341.72	208 924.30	Аналитический 2.5	-

КАРТА (ПЛАН)
зоны санитарной охраны (ЗСО) источника водоснабжения водозаборной скважины № 2 (3 пояс)
ООО «Птицефабрика «Центральная» г.Владимир, мкр.Энергетик,
МО городской округ г.Владимир Владимирской области

Сведения о местоположении границ зоны с особыми условиями использования территории

1. Система координат - МСК-33

2. Сведения о характерных точках границ зоны с особыми условиями использования территории

Обозначение характерных точек границ	Координаты, м		Метод определения координат и средняя квадратическая погрешность положения характерной точки (M t), м	Описание закрепления точки
	X	Y		
1	2	3	4	5
38	191 247.97	209 042.94	Аналитический 2.5	-
39	191 147.02	209 155.52	Аналитический 2.5	-
40	191 039.27	209 261.60	Аналитический 2.5	-
41	190 925.14	209 360.78	Аналитический 2.5	-
42	190 805.06	209 452.68	Аналитический 2.5	-
43	190 679.50	209 536.93	Аналитический 2.5	-
44	190 548.94	209 613.21	Аналитический 2.5	-
45	190 413.90	209 681.23	Аналитический 2.5	-
46	190 274.88	209 740.72	Аналитический 2.5	-
47	190 132.44	209 791.45	Аналитический 2.5	-
48	189 987.12	209 833.23	Аналитический 2.5	-
49	189 839.48	209 865.89	Аналитический 2.5	-
50	189 690.10	209 889.31	Аналитический 2.5	-
51	189 539.55	209 903.40	Аналитический 2.5	-
52	189 388.41	209 908.10	Аналитический 2.5	-
53	189 237.28	209 903.40	Аналитический 2.5	-
54	189 086.73	209 889.31	Аналитический 2.5	-
55	188 937.35	209 865.89	Аналитический 2.5	-
56	188 789.71	209 833.23	Аналитический 2.5	-
57	188 644.39	209 791.45	Аналитический 2.5	-
58	188 501.95	209 740.72	Аналитический 2.5	-
59	188 362.93	209 681.23	Аналитический 2.5	-
60	188 227.89	209 613.21	Аналитический 2.5	-
61	188 097.33	209 536.93	Аналитический 2.5	-
62	187 971.77	209 452.68	Аналитический 2.5	-
63	187 851.69	209 360.78	Аналитический 2.5	-
64	187 737.56	209 261.60	Аналитический 2.5	-
65	187 629.81	209 155.52	Аналитический 2.5	-
66	187 528.86	209 042.94	Аналитический 2.5	-
67	187 435.11	208 924.30	Аналитический 2.5	-
68	187 348.92	208 800.07	Аналитический 2.5	-
69	187 270.62	208 670.71	Аналитический 2.5	-
70	187 200.51	208 536.74	Аналитический 2.5	-
71	187 138.86	208 398.67	Аналитический 2.5	-
72	187 085.92	208 257.03	Аналитический 2.5	-
73	187 041.89	208 112.38	Аналитический 2.5	-
74	187 006.93	207 965.27	Аналитический 2.5	-

КАРТА (ПЛАН)

зоны санитарной охраны (ЗСО) источника водоснабжения водозаборной скважины № 2 (3 пояс)
ООО «Птицефабрика «Центральная» г.Владимир, мкр. Энергетик,
МО городская округ г.Владимир Владимирской области

План границ зоны с особыми условиями использования территории

СОГЛАСОВАНО:

Исполнительный директор ООО «Птицефабрика «Центральная» / В.В. Королев /



2016г



Масштаб 1: 30 000



Условные обозначения:
Граница зоны санитарной охраны
источника водоснабжения
Характерная точка, номер

• 1

Кадастровый инженер
33-10-76

Н.В.Сидоров

« 07 » 09 2016г

КАРТА (ПЛАН)
зоны санитарной охраны (ЗСО) источника водоснабжения водозаборной скважины № 3 (1 пояс)
ООО «Птицефабрика «Центральная» г.Владимир, мкр.Энергетик,
МО городской округ г.Владимир Владимирской области

Титульный лист

1.Сведения о заказчике землеустроительных работ:

О физическом лице:

Фамилия, имя, отчество (отчество указывается при наличии) —

О юридическом лице, органе государственной власти, органе местного самоуправления:

Полное наименование —Общество с ограниченной ответственностью «Птицефабрика «Центральная»

Страна регистрации (инкорпорации) (указывается в отношении иностранного юридического лица) —

Фамилия и инициалы уполномоченного представителя, его должность, реквизиты доверенности (если представитель действует по доверенности)

Королев В.В. - исполнительный директор общества с ограниченной ответственностью «Птицефабрика «Центральная»

Подпись  В.В.Королев

Дата «07» 09 2016 г.

Место для оттиска печати заказчика

1. Сведения об исполнителе землеустроительных работ:	
Об индивидуальном предпринимателе:	
Фамилия, имя, отчество (отчество указывается при наличии) _____	
Идентификационный номер налогоплательщика _____ Контактный телефон и почтовый адрес _____	
Номер квалификационного аттестата кадастрового инженера (если исполнителем является кадастровый инженер) _____ О юридическом лице: Полное наименование <u>Общество с ограниченной ответственностью «Бюро кадастровых инженеров»</u>	
Основной государственный регистрационный номер -1123328003017 Контактный телефон и почтовый адрес <u>8(915)7777391,600005 , г.Владимир,ул.850-лет.,д1/46 ,офис 15</u>	
Фамилия и инициалы уполномоченного представителя юридического лица, его должность, реквизиты доверенности (если представитель действует по доверенности) <u>Сидоров Н.В. Директор ООО «Бюро кадастровых инженеров»</u>	
Сведения о кадастровом инженере <u>Николай Владимирович Сидоров 33-10-76</u>	
Подпись  _____	Н.В.Сидоров
Дата « <u>07</u> » <u>09</u> 2016г.	
Место для оттиска печати лица, составившего карту (план) объекта землеустройства	
3. Сведения о согласовании карты (плана) зоны с особыми условиями использования территории : Полное наименование органа (организации), с которым осуществляется согласование, фамилия и инициалы уполномоченного лица, его должность - Общество с ограниченной ответственностью «Птицефабрика «Центральная», Королев В.В. - исполнительный директор общества с ограниченной ответственностью «Птицефабрика «Центральная»	
Реквизиты письма (дата и номер, если согласование оформлено в виде письма)	
Подпись  _____	Королев В.В.
Дата « <u>07</u> » <u>09</u> 2016 г.	
Место для оттиска печати органа (организации), с которым осуществляется согласование	

4. Информация о передаче карты (плана) зоны с особыми условиями использования территории в государственный фонд данных, полученных в результате проведения землеустройства:

Регистрационный N _____

Дата передачи

(наименование органа (организации), осуществляющего хранение
землеустроительной документации)

КАРТА (ПЛАН) зоны санитарной охраны (ЗСО) источника водоснабжения водозаборной скважины № 3 (1 пояс) ООО «Птицефабрика «Центральная» г.Владимир, мкр.Энергетик, МО городской округ г.Владимир Владимирской области		
N п/п	Содержание	Номера листов
1	2	3
1.	Основания для проведения землеустроительных работ и исходные данные	5
2.	Сведения о зоне с особыми условиями использования территории	6
3.	Сведения о местоположении границ зоны с особыми условиями использования территории	7-8
4.	План границ зоны с особыми условиями использования территории	9
5.	Приложения	-

КАРТА (ПЛАН) зоны санитарной охраны (ЗСО) источника водоснабжения водозаборной скважины № 3 (1 пояс) ООО «Птицефабрика «Центральная» г.Владимир, мкр. Энергетик, МО городской округ г.Владимир Владимирской области		
Основания для проведения землеустроительных работ и исходные данные		
Перечень документов		
N п/п	Наименование и реквизиты документа	Сведения об органе (организации), подготовившем или принявшем документ
1	2	3
1	"Проект зон санитарной охраны водозабора ООО «Птицефабрика «Центральная» г. Владимир, мкр. Энергетик Владимирской области – 2015 г.	ООО "Эконорма" АО «ГЕОЦЕНТР- МОСКВА» ТЦ «Кострома- Геомониторинг»
2	Договор с ООО «Птицефабрика «Центральная» № 21/2016-ЮЛ от "01" июля 2016 г.	ООО "Бюро кадастровых инженеров"
3	Ортофотопланы М 1:2000 2009 г.	ООО "Научно-производственное аэрогеодезическое предприятие "Меридиан+"

КАРТА (ПЛАН)

зоны санитарной охраны (ЗСО) источника водоснабжения водозаборной скважины № 3 (1 пояс)
 ООО «Птицефабрика «Центральная» г.Владимир, мкр.Энергетик,
 МО городской округ г.Владимир Владимирской области

Сведения о зоне с особыми условиями использования территории

N п/п	Характеристики зоны с особыми условиями использования территории	Описание характеристик
1	2	3
1.	Местоположение зоны с особыми условиями использования территории	Владимирская область, МО городской округ г.Владимир, г.Владимир, мкр.Энергетик.
2.	Площадь зоны с особыми условиями использования территории +/- величина погрешности определения площади (P +/- Дельта P)	2189 кв.м +/- 409 кв.м
3.	Иные характеристики зоны с особыми условиями использования территории	<p>Правила и режим хозяйственного использования территорий первого пояса ЗСО определены Проектом зон санитарной охраны водозабора ООО "Птицефабрика "Центральная" 2015г.</p> <p>На территории первого пояса ЗСО должен быть спланирован отвод поверхностного стока за ее пределы (во избежание затопления и попадания поверхностных вод через верх фильтрационной колонны в горизонт), выполнено озеленение и обеспечение охраной. Дорожки к сооружениям должны иметь твердое покрытие.</p> <p>На территории не допускается посадка высокоствольных деревьев, все виды строительства, не имеющие непосредственного отношения к эксплуатации, реконструкции и расширению водопроводных сооружений, в том числе прокладка трубопроводов различного назначения, размещение жилых и хозяйственно-бытовых зданий, проживание людей, применение ядохимикатов и удобрений.</p> <p>Здания должны быть оборудованы канализацией с отведением сточных вод в ближайшую систему бытовой или производственной канализации или на местные станции очистных сооружений, расположенные за пределами первого пояса ЗСО с учетом санитарного режима на территории второго пояса.</p> <p>В исключительных случаях при отсутствии канализации должны устраиваться водонепроницаемые приемники нечистот и бытовых отходов, расположенные в местах, исключающих загрязнение территории первого пояса ЗСО при их вывозе.</p> <p>Водопроводные сооружения, расположенные в первом поясе зоны санитарной охраны, оборудовать с учетом предотвращения возможности загрязнения питьевой воды через оголовки и устья скважин, люки и переливные трубы резервуаров и устройства заливки насосов.</p> <p>Скважины должны быть оборудованы аппаратурой для систематического проектной производительности, предусмотренной при его проектировании и обосновании границ ЗСО.</p>

КАРТА (ПЛАН) зоны санитарной охраны (ЗСО) источника водоснабжения водозаборной скважины № 3 (1 пояс) ООО «Птицефабрика «Центральная» г.Владимир, мкр.Энергетик, МО городской округ г.Владимир Владимирской области				
Сведения о местоположении границ зоны с особыми условиями использования территории				
1. Система координат <u>- МСК-33</u>				
2. Сведения о характерных точках границ зоны с особыми условиями использования территории				
Обозначение характерных точек границ	Координаты, м		Метод определения координат и средняя квадратическая погрешность положения характерной точки (М t), м	Описание закрепления точки
	X	Y		
1	2	3	4	5
1	189 495.25	207 281.37	Аналитический 2.5	-
2	189 497.12	207 281.37	Аналитический 2.5	-
3	189 498.98	207 281.49	Аналитический 2.5	-
4	189 500.83	207 281.72	Аналитический 2.5	-
5	189 502.67	207 282.06	Аналитический 2.5	-
6	189 504.47	207 282.52	Аналитический 2.5	-
7	189 506.25	207 283.09	Аналитический 2.5	-
8	189 507.99	207 283.77	Аналитический 2.5	-
9	189 509.68	207 284.56	Аналитический 2.5	-
10	189 511.32	207 285.45	Аналитический 2.5	-
11	189 512.90	207 286.44	Аналитический 2.5	-
12	189 514.42	207 287.53	Аналитический 2.5	-
13	189 515.86	207 288.71	Аналитический 2.5	-
14	189 517.23	207 289.98	Аналитический 2.5	-
15	189 518.52	207 291.33	Аналитический 2.5	-
16	189 519.72	207 292.75	Аналитический 2.5	-
17	189 520.83	207 294.25	Аналитический 2.5	-
18	189 521.85	207 295.82	Аналитический 2.5	-
19	189 522.77	207 297.45	Аналитический 2.5	-
20	189 523.58	207 299.12	Аналитический 2.5	-
21	189 516.08	207 309.52	Аналитический 2.5	-
22	189 496.33	207 331.27	Аналитический 2.5	-
23	189 488.80	207 340.43	Аналитический 2.5	-
24	189 487.00	207 339.92	Аналитический 2.5	-
25	189 485.25	207 339.29	Аналитический 2.5	-
26	189 483.53	207 338.56	Аналитический 2.5	-
27	189 481.86	207 337.72	Аналитический 2.5	-
28	189 480.25	207 336.77	Аналитический 2.5	-
29	189 478.70	207 335.73	Аналитический 2.5	-
30	189 477.22	207 334.60	Аналитический 2.5	-
31	189 475.81	207 333.38	Аналитический 2.5	-
32	189 474.48	207 332.07	Аналитический 2.5	-
33	189 473.24	207 330.68	Аналитический 2.5	-
34	189 472.08	207 329.21	Аналитический 2.5	-
35	189 471.02	207 327.68	Аналитический 2.5	-
36	189 470.05	207 326.08	Аналитический 2.5	-
37	189 469.18	207 324.43	Аналитический 2.5	-

КАРТА (ПЛАН)
зоны санитарной охраны (ЗСО) источника водоснабжения водозаборной скважины № 3 (1 пояс)
ООО «Птицефабрика «Центральная» г.Владимир, мкр.Энергетик,
МО городской округ г.Владимир Владимирской области

Сведения о местоположении границ зоны с особыми условиями использования территории

1. Система координат - МСК-33

2. Сведения о характерных точках границ зоны с особыми условиями использования территории

Обозначение характерных точек границ	Координаты, м		Метод определения координат и средняя квадратическая погрешность положения характерной точки (M t), м	Описание закрепления точки
	X	Y		
1	2	3	4	5
38	189 468.42	207 322.73	Аналитический 2.5	-
39	189 467.77	207 320.98	Аналитический 2.5	-
40	189 467.23	207 319.19	Аналитический 2.5	-
41	189 466.80	207 317.38	Аналитический 2.5	-
42	189 466.48	207 315.54	Аналитический 2.5	-
43	189 466.28	207 313.69	Аналитический 2.5	-
44	189 466.19	207 311.82	Аналитический 2.5	-
45	189 466.22	207 309.96	Аналитический 2.5	-
46	189 466.36	207 308.10	Аналитический 2.5	-
47	189 466.62	207 306.25	Аналитический 2.5	-
48	189 467.00	207 304.42	Аналитический 2.5	-
49	189 467.49	207 302.62	Аналитический 2.5	-
50	189 468.08	207 300.85	Аналитический 2.5	-
51	189 468.79	207 299.12	Аналитический 2.5	-
52	189 469.60	207 297.45	Аналитический 2.5	-
53	189 470.52	207 295.82	Аналитический 2.5	-
54	189 471.54	207 294.25	Аналитический 2.5	-
55	189 472.65	207 292.75	Аналитический 2.5	-
56	189 473.85	207 291.33	Аналитический 2.5	-
57	189 475.14	207 289.98	Аналитический 2.5	-
58	189 476.51	207 288.71	Аналитический 2.5	-
59	189 477.95	207 287.53	Аналитический 2.5	-
60	189 479.47	207 286.44	Аналитический 2.5	-
61	189 481.05	207 285.45	Аналитический 2.5	-
62	189 482.69	207 284.56	Аналитический 2.5	-
63	189 484.38	207 283.77	Аналитический 2.5	-
64	189 486.12	207 283.09	Аналитический 2.5	-
65	189 487.90	207 282.52	Аналитический 2.5	-
66	189 489.70	207 282.06	Аналитический 2.5	-
67	189 491.54	207 281.72	Аналитический 2.5	-
68	189 493.39	207 281.49	Аналитический 2.5	-
1	189 495.25	207 281.37	Аналитический 2.5	-

КАРТА (ПЛАН)

зоны санитарной охраны (ЗСО) источника водоснабжения водозаборной скважины № 3(1 пояс)
ООО «Птицефабрика «Центральная» г.Владимир, мкр.Энергетик,
МО городской округ г.Владимир Владимирской области

План границ зоны с особыми условиями использования территории

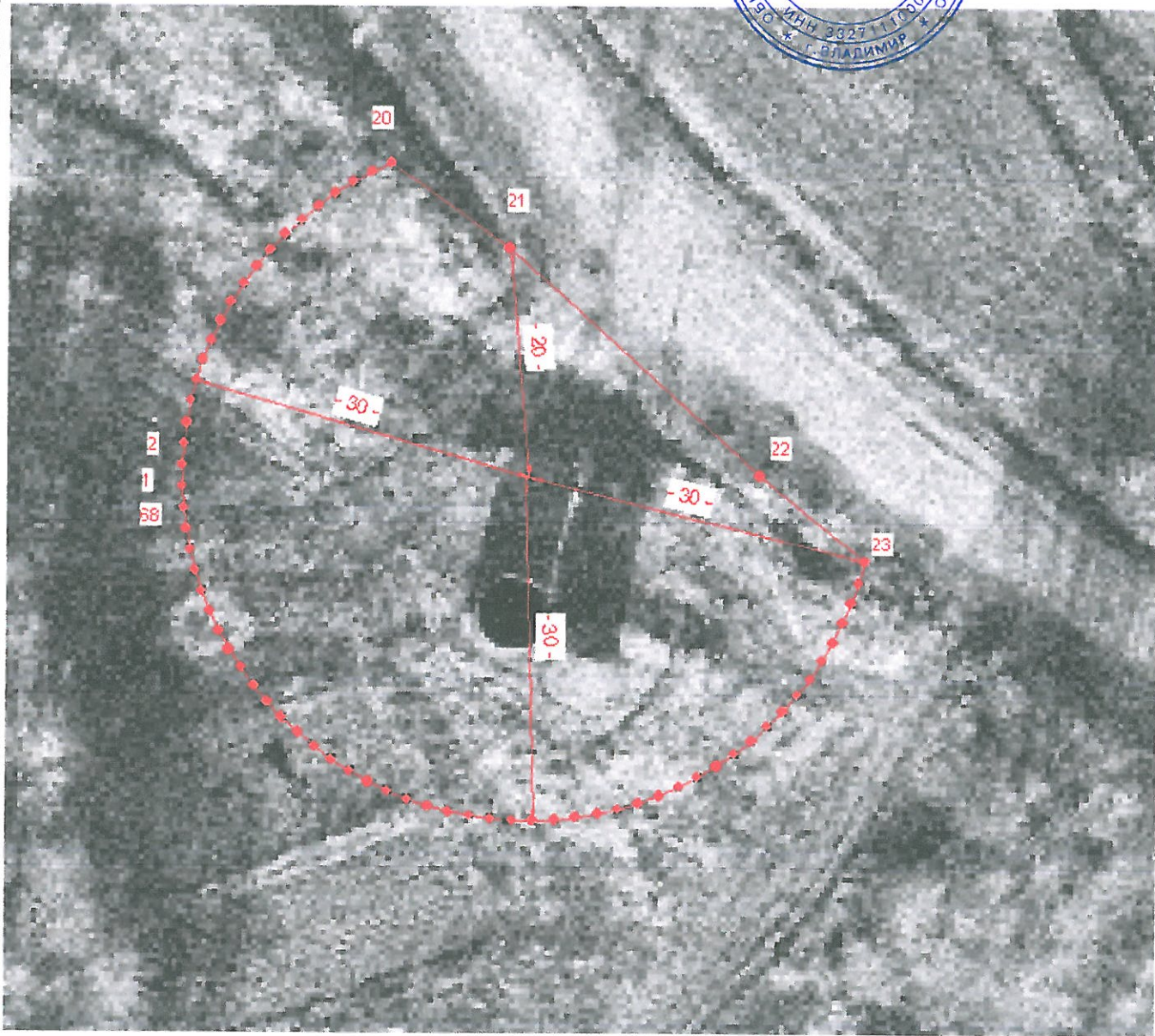
СОГЛАСОВАНО:

Исполнительный директор ООО «Птицефабрика «Центральная»

В.В.Королев /



09 2016г



Масштаб 1: 500



Условные обозначения:
Граница зоны санитарной охраны
источника водоснабжения
• 1 Характерная точка, номер

Кадастровый инженер
33-10-76

Н.В. Сидоров

« 07 » 09 2016г

КАРТА (ПЛАН)
 зоны санитарной охраны (ЗСО) источника водоснабжения водозаборной скважины № 3 (2 пояс)
 ООО «Птицефабрика «Центральная» г.Владимир, мкр.Энергетик,
 МО городской округ г.Владимир Владимирской области

Титульный лист

1. Сведения о заказчике землеустроительных работ:

О физическом лице:

Фамилия, имя, отчество (отчество указывается при наличии) —

О юридическом лице, органе государственной власти, органе местного самоуправления:

Полное наименование — Общество с ограниченной ответственностью «Птицефабрика «Центральная»

Страна регистрации (инкорпорации) (указывается в отношении иностранного юридического лица) —

Фамилия и инициалы уполномоченного представителя, его должность, реквизиты доверенности (если представитель действует по доверенности)

Королев В.В. - исполнительный директор общества с ограниченной ответственностью «Птицефабрика «Центральная»

Подпись

 В.В.Королев

Дата «07» 09 2016 г.

Место для оттиска печати заказчика

1. Сведения об исполнителе землеустроительных работ:	
Об индивидуальном предпринимателе:	
Фамилия, имя, отчество (отчество указывается при наличии) _____	
Идентификационный номер налогоплательщика _____ - Контактный телефон и почтовый адрес _____ -	
Номер квалификационного аттестата кадастрового инженера (если исполнителем является кадастровый инженер) _____ - О юридическом лице: Полное наименование <u>Общество с ограниченной ответственностью «Бюро кадастровых инженеров»</u>	
Основной государственный регистрационный номер -1123328003017 Контактный телефон и почтовый адрес <u>8(915)7777391,600005, г.Владимир, ул.850-лет., д1/46, офис 15</u>	
Фамилия и инициалы уполномоченного представителя юридического лица, его должность, реквизиты доверенности (если представитель действует по доверенности) <u>Сидоров Н.В. Директор ООО «Бюро кадастровых инженеров»</u>	
Сведения о кадастровом инженере <u>Николай Владимирович Сидоров 33-10-76</u>	
Подпись _____ Н.В.Сидоров	Дата « <u>07</u> » <u>09</u> 2016г.
Место для оттиска печати лица, составившего карту (план) объекта землеустройства	
3. Сведения о согласовании карты (плана) зоны с особыми условиями использования территории : Полное наименование органа (организации), с которым осуществляется согласование, фамилия и инициалы уполномоченного лица, его должность - <u>Общество с ограниченной ответственностью «Птицефабрика «Центральная», Королев В.В. - исполнительный директор общества с ограниченной ответственностью «Птицефабрика «Центральная»</u>	
Реквизиты письма (дата и номер, если согласование оформлено в виде письма) _____	
Подпись _____ Королев В.В.	Дата « <u>07</u> » <u>09</u> 2016 г.
Место для оттиска печати органа (организации), с которым осуществляется согласование	

4. Информация о передаче карты (плана) зоны с особыми условиями использования территории в государственный фонд данных, полученных в результате проведения землеустройства:

Регистрационный N _____

Дата передачи _____

(наименование органа (организации), осуществляющего хранение
землеустроительной документации)

КАРТА (ПЛАН)
зоны санитарной охраны (ЗСО) источника водоснабжения водозаборной скважины № 3 (2 пояс)
ООО «Птицефабрика «Центральная» г.Владимир, мкр.Энергетик,
МО городской округ г.Владимир Владимирской области

N п/п	Содержание	Номера листов
1	2	3
1.	Основания для проведения землеустроительных работ и исходные данные	5
2.	Сведения о зоне с особыми условиями использования территории	6
3.	Сведения о местоположении границ зоны с особыми условиями использования территории	7-9
4.	План границ зоны с особыми условиями использования территории	10
5.	Приложения	-

КАРТА (ПЛАН)
 зоны санитарной охраны (ЗСО) источника водоснабжения водозаборной скважины № 3 (2 пояс)
 ООО «Птицефабрика «Центральная» г.Владимир, мкр.Энергетик,
 МО городской округ г.Владимир Владимирской области

Основания для проведения землеустроительных работ и исходные данные

Перечень документов

N п/п	Наименование и реквизиты документа	Сведения об органе (организации), подготовившем или принявшем документ
1	2	3
1	"Проект зон санитарной охраны водозабора ООО «Птицефабрика «Центральная» г. Владимир, мкр. Энергетик Владимирской области – 2015 г.	ООО "Эконорма" АО «ГЕОЦЕНТР-МОСКВА» ТЦ «Кострома-Геомониторинг»
2	Договор с ООО «Птицефабрика «Центральная» № 21/2016-ЮЛ от "01" июля 2016 г.	ООО "Бюро кадастровых инженеров"
3	Ортофотопланы М 1:2000 2009 г.	ООО "Научно-производственное аэрогеодезическое предприятие "Меридиан+"

КАРТА (ПЛАН)

зоны санитарной охраны (ЗСО) источника водоснабжения водозаборной скважины № 3 (2 пояс)
 ООО «Птицефабрика «Центральная» г.Владимир, мкр.Энергетик,
 МО городской округ г.Владимир Владимирской области

Сведения о зоне с особыми условиями использования территории

N п/п	Характеристики зоны с особыми условиями использования территории	Описание характеристик
1	2	3
1.	Местоположение зоны с особыми условиями использования территории	Владимирская область, МО городской округ г.Владимир, г.Владимир, мкр.Энергетик.
2.	Площадь зоны с особыми условиями использования территории +/- величина погрешности определения площади (P +/- Дельта P)	406888 кв.м +/- 5581 кв.м
3.	Иные характеристики зоны с особыми условиями использования территории	<p>Правила и режим хозяйственного использования территорий второго пояса ЗСО определены Проектом зон санитарной охраны водозабора ООО "Птицефабрика "Центральная" 2015г..</p> <p>Выполняется выявление, тампонирование или восстановление всех старых, бездействующих, дефектных или неправильно эксплуатируемых скважин, представляющих опасность, в частности возможность загрязнения водоносных горизонтов.</p> <p>2.Бурение новых скважин и новое строительство, связанное с нарушением почвенного покрова, производится при обязательном согласовании с центром государственного санитарно-эпидемиологического надзора.</p> <p>3.Запрещается производить закачки отработанных вод в подземные горизонты, подземного складирования твердых отходов и разработка недр земли.</p> <p>4.Запрещается размещение складов горюче-смазочных материалов, ядохимикатов и минеральных удобрений, накопители промышленных стоков, шламохранилищ и других объектов, обуславливающих опасность химического загрязнения подземных вод.</p> <p>Кроме этого, в пределах второго пояса ЗСО подземных источников водоснабжения выполнить следующие дополнительные мероприятия:</p> <p>Санитарное благоустройство территории объектов (оборудование канализацией, устройство водонепроницаемых выгребов, организация отвода поверхностного стока и др.).</p> <p>Не допускается:</p> <ul style="list-style-type: none"> • размещение шламонакопителей, кладбищ, скотомогильников, полей ассенизации, полей фильтрации, навозохранилищ, силосных траншей, животноводческих и птицеводческих предприятий и других объектов, обуславливающих опасность микробного загрязнения подземных вод; • применение удобрений и ядохимикатов.

КАРТА (ПЛАН)
 зоны санитарной охраны (ЗСО) источника водоснабжения водозаборной скважины № 3 (2 пояс)
 ООО «Птицефабрика «Центральная» г.Владимир, мкр.Энергетик,
 МО городской округ г.Владимир Владимирской области

Сведения о местоположении границ зоны с особыми условиями использования территории

1. Система координат - МСК-33

2. Сведения о характерных точках границ зоны с особыми условиями использования территории

Обозначение характерных точек границ	Координаты, м		Метод определения координат и средняя квадратическая погрешность положения характерной точки (M t), м	Описание закрепления точки
	X	Y		
1	2	3	4	5
1	189 484.91	206 951.52	Аналитический 2.5	-
2	189 507.30	206 951.52	Аналитический 2.5	-
3	189 529.65	206 952.91	Аналитический 2.5	-
4	189 551.87	206 955.69	Аналитический 2.5	-
5	189 573.87	206 959.84	Аналитический 2.5	-
6	189 595.57	206 965.36	Аналитический 2.5	-
7	189 616.89	206 972.21	Аналитический 2.5	-
8	189 637.74	206 980.38	Аналитический 2.5	-
9	189 658.04	206 989.82	Аналитический 2.5	-
10	189 677.72	207 000.51	Аналитический 2.5	-
11	189 696.69	207 012.41	Аналитический 2.5	-
12	189 714.89	207 025.45	Аналитический 2.5	-
13	189 732.24	207 039.61	Аналитический 2.5	-
14	189 748.68	207 054.81	Аналитический 2.5	-
15	189 764.14	207 071.01	Аналитический 2.5	-
16	189 778.56	207 088.14	Аналитический 2.5	-
17	189 791.89	207 106.13	Аналитический 2.5	-
18	189 804.07	207 124.92	Аналитический 2.5	-
19	189 815.07	207 144.43	Аналитический 2.5	-
20	189 824.83	207 164.58	Аналитический 2.5	-
21	189 833.32	207 185.30	Аналитический 2.5	-
22	189 840.50	207 206.51	Аналитический 2.5	-
23	189 846.35	207 228.12	Аналитический 2.5	-
24	189 850.85	207 250.06	Аналитический 2.5	-
25	189 853.97	207 272.23	Аналитический 2.5	-
26	189 855.71	207 294.55	Аналитический 2.5	-
27	189 856.06	207 316.94	Аналитический 2.5	-
28	189 855.02	207 339.31	Аналитический 2.5	-
29	189 852.58	207 361.57	Аналитический 2.5	-
30	189 848.77	207 383.64	Аналитический 2.5	-
31	189 843.60	207 405.42	Аналитический 2.5	-
32	189 837.07	207 426.84	Аналитический 2.5	-
33	189 829.23	207 447.82	Аналитический 2.5	-
34	189 820.11	207 468.26	Аналитический 2.5	-
35	189 809.72	207 488.10	Аналитический 2.5	-
36	189 798.13	207 507.26	Аналитический 2.5	-
37	189 785.36	207 525.66	Аналитический 2.5	-

КАРТА (ПЛАН)
 зоны санитарной охраны (ЗСО) источника водоснабжения водозаборной скважины № 3 (2 пояс)
 ООО «Птицефабрика «Центральная» г. Владимир, мкр. Энергетик,
 МО городской округ г. Владимир Владимирской области

Сведения о местоположении границ зоны с особыми условиями использования территории

1. Система координат - МСК-33

2. Сведения о характерных точках границ зоны с особыми условиями использования территории

Обозначение характерных точек границ	Координаты, м		Метод определения координат и средняя квадратическая погрешность положения характерной точки (M t), м	Описание закрепления точки
	X	Y		
1	2	3	4	5
38	189 771.48	207 543.22	Аналитический 2.5	-
39	189 756.53	207 559.90	Аналитический 2.5	-
40	189 740.58	207 575.61	Аналитический 2.5	-
41	189 723.67	207 590.29	Аналитический 2.5	-
42	189 705.89	207 603.90	Аналитический 2.5	-
43	189 687.30	207 616.38	Аналитический 2.5	-
44	189 667.96	207 627.67	Аналитический 2.5	-
45	189 647.97	207 637.75	Аналитический 2.5	-
46	189 627.38	207 646.56	Аналитический 2.5	-
47	189 606.29	207 654.07	Аналитический 2.5	-
48	189 584.77	207 660.26	Аналитический 2.5	-
49	189 562.90	207 665.09	Аналитический 2.5	-
50	189 540.78	207 668.56	Аналитический 2.5	-
51	189 518.49	207 670.65	Аналитический 2.5	-
52	189 496.10	207 671.34	Аналитический 2.5	-
53	189 473.72	207 670.65	Аналитический 2.5	-
54	189 451.43	207 668.56	Аналитический 2.5	-
55	189 429.31	207 665.09	Аналитический 2.5	-
56	189 407.44	207 660.26	Аналитический 2.5	-
57	189 385.92	207 654.07	Аналитический 2.5	-
58	189 364.83	207 646.56	Аналитический 2.5	-
59	189 344.24	207 637.75	Аналитический 2.5	-
60	189 324.25	207 627.67	Аналитический 2.5	-
61	189 304.91	207 616.38	Аналитический 2.5	-
62	189 286.32	207 603.90	Аналитический 2.5	-
63	189 268.54	207 590.29	Аналитический 2.5	-
64	189 251.63	207 575.61	Аналитический 2.5	-
65	189 235.68	207 559.90	Аналитический 2.5	-
66	189 220.73	207 543.22	Аналитический 2.5	-
67	189 206.85	207 525.66	Аналитический 2.5	-
68	189 194.08	207 507.26	Аналитический 2.5	-
69	189 182.49	207 488.10	Аналитический 2.5	-
70	189 172.10	207 468.26	Аналитический 2.5	-
71	189 162.98	207 447.82	Аналитический 2.5	-
72	189 155.14	207 426.84	Аналитический 2.5	-
73	189 148.61	207 405.42	Аналитический 2.5	-
74	189 143.44	207 383.64	Аналитический 2.5	-

КАРТА (ПЛАН)

зоны санитарной охраны (ЗСО) источника водоснабжения водозаборной скважины № 3 (2 пояс)
ООО «Птицефабрика «Центральная» г. Владимир, мкр. Энергетик,
МО городской округ г. Владимир Владимирской области

План границ зоны с особыми условиями использования территории

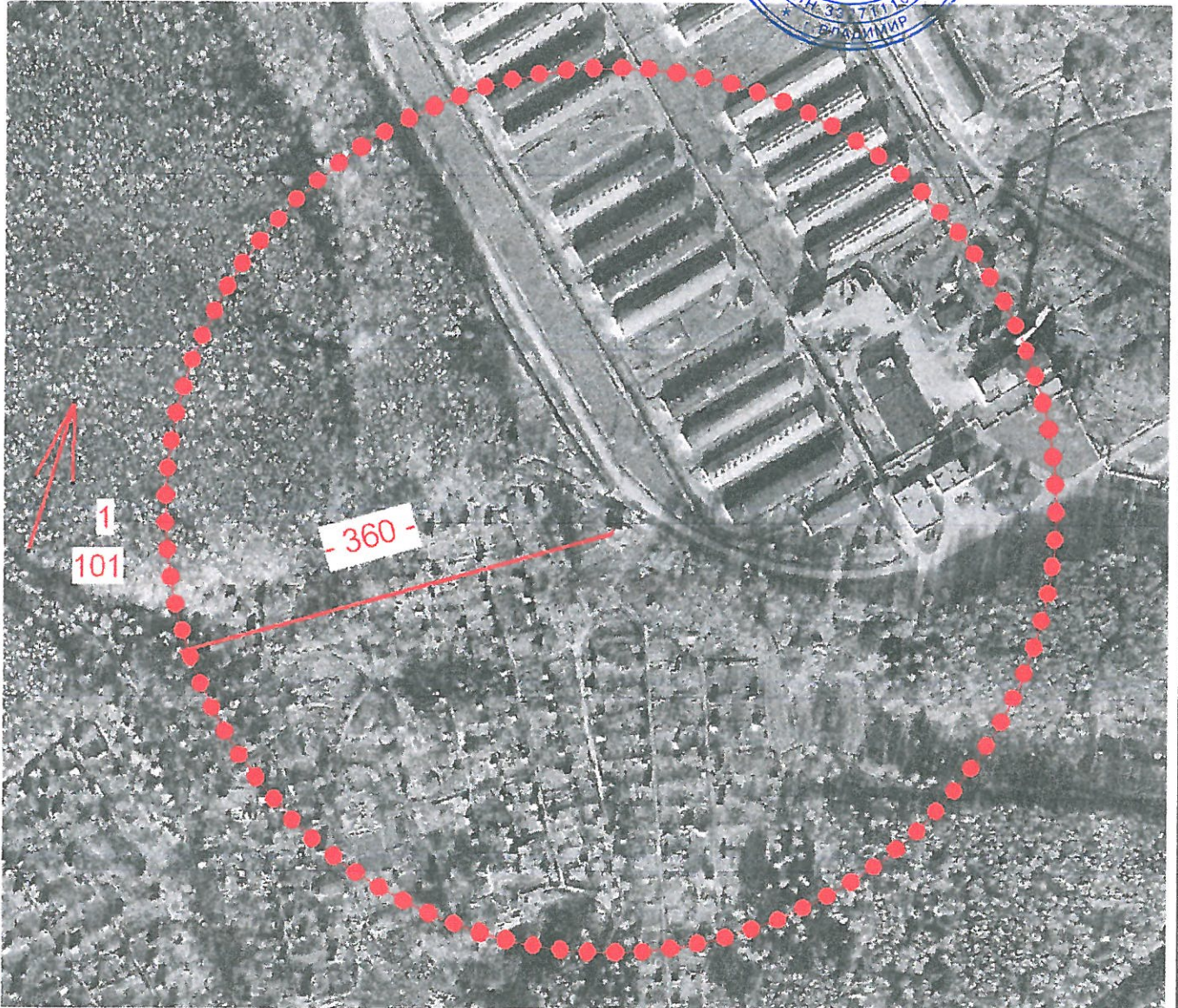
СОГЛАСОВАНО:

Исполнительный директор ООО «Птицефабрика «Центральная»



В.В. Королев /

09 2016г



Масштаб 1: 5 000



Кадастровый инженер
33-10-76

Н.В. Сидоров

« 07 » 09 2016г

Условные обозначения:
— Граница зоны санитарной охраны
источника водоснабжения
• 1 Характерная точка, номер