



Департамент природопользования
и охраны окружающей среды
Владимирской области

ПОСТАНОВЛЕНИЕ

г. Владимир

«31» июля 2020 г.

№ 97

*О внесении изменений в постановление
Департамента природопользования
от 02.10.2017 № 113/01-25 «Об утверждении
проекта зон санитарной охраны»*

В соответствии с пунктом 5 статьи 18 Федерального закона от 30.03.1999 № 52-ФЗ «О санитарно-эпидемиологическом благополучии населения», постановлением Департамента природопользования и охраны окружающей среды Владимирской области от 18.06.2020 № 78 «О Порядке установления, изменения, прекращения зон санитарной охраны источников питьевого и хозяйственно-бытового водоснабжения», Положением о Департаменте природопользования и охраны окружающей среды Владимирской области, утвержденным постановлением Губернатора области от 01.02.2006 № 63 и, рассмотрев заявление о смене правообладателя на скважины и дополнительные материалы к проекту зон санитарной охраны

п о с т а н о в л я ю:

1. Внести изменения в постановление Департамента природопользования и охраны окружающей среды администрации Владимирской области от 02.10.2017 № 113/01-25:

1.1. Преамбулу изложить в следующей редакции:

«В соответствии с пунктом 5 статьи 18 Федерального закона от 30.03.1999 № 52-ФЗ «О санитарно-эпидемиологическом благополучии населения», постановлением Департамента природопользования и охраны окружающей среды Владимирской области от 18.06.2020 № 78 «О Порядке установления, изменения, прекращения зон санитарной охраны источников питьевого и хозяйственно-бытового водоснабжения», Положением о Департаменте природопользования и охраны окружающей среды Владимирской области, утвержденным постановлением Губернатора области от 01.02.2006 № 63»;

1.2. В пункте 1 слова «Римма Александровна» заменить словами «Мария Анатольевна»;

1.3. В приложении № 1 карты (планы) зон санитарной охраны трех водозаборных скважин №№ 61-Т (ГВК-17203732), 62-Т (ГВК-17203733), 63-Т (ГВК-17203731) изложить в редакции согласно приложению к настоящему постановлению;

1.4. В приложении № 2 слова «Римма Александровна» заменить словами «Мария Анатольевна».

2. Настоящее постановление вступает в силу со дня его официального опубликования.

И.о. директора Департамента



Ю.В. Самодуров

ОПИСАНИЕ МЕСТОПОЛОЖЕНИЯ ГРАНИЦ		
Первый пояс зоны санитарной охраны водозаборной скважины № 61-Т (ГВК-17203732)		
<small>(наименование объекта, местоположение границ которого описано (далее - объект))</small>		
Раздел 1		
Сведения об объекте		
№ п/п	Характеристики объекта	Описание характеристик
1	2	3
1.	Местоположение объекта	Владимирская область, район Собинский, территория МО г. Лакинск (городское поселение), город Лакинск
2.	Площадь объекта +/- величина погрешности определения площади (Р +/- Дельта Р)	2755 +/- 92 м ²
3.	Иные характеристики объекта	Режим использования установлен в соответствии с СанПиН 2.1.4.1110-02 «Зоны санитарной охраны источников водоснабжения и водопроводов питьевого назначения»

ОПИСАНИЕ МЕСТОПОЛОЖЕНИЯ ГРАНИЦ

Первый пояс зоны санитарной охраны водозаборной скважины № 61-Т (ГВК-17203732)

(наименование объекта, местоположение границ которого описано (далее - объект))

Раздел 1

Сведения об объекте

№ п/п	Характеристики объекта	Описание характеристик
1	2	3
1.	Местоположение объекта	Владимирская область, район Собинский, территория МО г. Лакинск (городское поселение), город Лакинск
2.	Площадь объекта +/- величина погрешности определения площади (Р +/- Дельта Р)	2755 +/- 92 м ²
3.	Иные характеристики объекта	Режим использования установлен в соответствии с СанПиН 2.1.4.1110-02 «Зоны санитарной охраны источников водоснабжения и водопроводов питьевого назначения»

Раздел 2

Сведения о местоположении границ объекта

1. Система координат МСК-33

2. Сведения о характерных точках границ объекта

Обозначение характерных точек границ	Координаты, м		Метод определения координат характерной точки	Средняя квадратическая погрешность положения характерной точки (Mt), м	Описание обозначения точки на местности (при наличии)
	X	Y			
1	2	3	4	5	6
1	176186.82	189784.99	Картометрический метод	0.50	Закрепление отсутствует
2	176189.17	189796.47	Картометрический метод	0.50	Закрепление отсутствует
3	176186.94	189807.96	Картометрический метод	0.50	Закрепление отсутствует
4	176180.51	189817.71	Картометрический метод	0.50	Закрепление отсутствует
5	176170.80	189824.27	Картометрический метод	0.50	Закрепление отсутствует
6	176159.32	189826.62	Картометрический метод	0.50	Закрепление отсутствует
7	176147.83	189824.39	Картометрический метод	0.50	Закрепление отсутствует
8	176138.08	189817.96	Картометрический метод	0.50	Закрепление отсутствует
9	176131.52	189808.25	Картометрический метод	0.50	Закрепление отсутствует
10	176129.17	189796.77	Картометрический метод	0.50	Закрепление отсутствует
11	176131.40	189785.28	Картометрический метод	0.50	Закрепление отсутствует
12	176137.83	189775.53	Картометрический метод	0.50	Закрепление отсутствует
13	176147.54	189768.97	Картометрический метод	0.50	Закрепление отсутствует
14	176159.02	189766.62	Картометрический метод	0.50	Закрепление отсутствует
15	176170.51	189768.85	Картометрический метод	0.50	Закрепление отсутствует
16	176180.26	189775.28	Картометрический метод	0.50	Закрепление отсутствует
1	176186.82	189784.99	Картометрический метод	0.50	Закрепление отсутствует

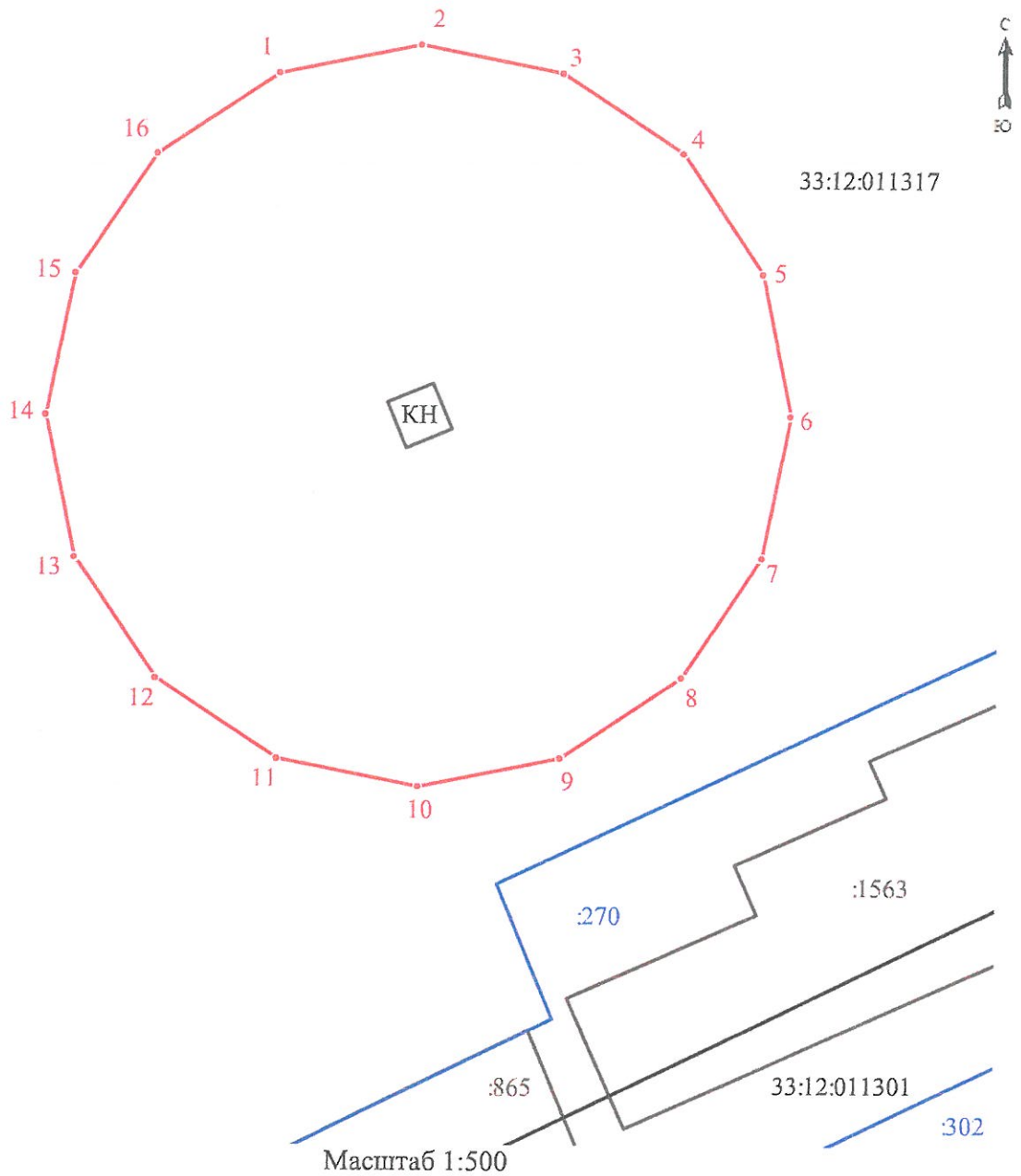
3. Сведения о характерных точках части (частей) границы объекта

Обозначение характерных точек части границы	Координаты, м		Метод определения координат характерной точки	Средняя квадратическая погрешность положения характерной точки (Mt), м	Описание обозначения точки на местности (при наличии)
	X	Y			
1	2	3	4	5	6
-	-	-	-	-	-

**Текстовое описание местоположения границ
населенных пунктов, территориальных зон, особо охраняемых природных
территорий, зон с особыми условиями использования территорий**

Прохождение границы		Описание прохождения границы
от точки	до точки	
1	2	3
1	2	в 30 метров от водозаборной скважины
2	3	в 30 метров от водозаборной скважины
3	4	в 30 метров от водозаборной скважины
4	5	в 30 метров от водозаборной скважины
5	6	в 30 метров от водозаборной скважины
6	7	в 30 метров от водозаборной скважины
7	8	в 30 метров от водозаборной скважины
8	9	в 30 метров от водозаборной скважины
9	10	в 30 метров от водозаборной скважины
10	11	в 30 метров от водозаборной скважины
11	12	в 30 метров от водозаборной скважины
12	13	в 30 метров от водозаборной скважины
13	14	в 30 метров от водозаборной скважины
14	15	в 30 метров от водозаборной скважины
15	16	в 30 метров от водозаборной скважины
16	1	в 30 метров от водозаборной скважины

План границ объекта землеустройства
Первый пояс зоны санитарной охраны водозаборной скважины
№ 61-Т (ГВК-17203732)



Условные обозначения:

- - Граница охранной зоны, установленная при проведении кадастровых работ
- - Граница земельного участка, установленная в соответствии с федеральным законодательством, включенная в ЕГРН
- - Граница ОКС
- - Граница кадастрового квартала
- :523 - Кадастровый номер земельного участка, сведения о котором содержатся в ЕГРН
- :116 - Кадастровый номер ОКС, сведения о котором содержатся в ЕГРН
- 33:12:011317 - Номер кадастрового квартала
- 1 - Характерная точка границы охранной зоны, установленная при проведении кадастровых работ

ОПИСАНИЕ МЕСТОПОЛОЖЕНИЯ ГРАНИЦ

Второй пояс зоны санитарной охраны водозаборной скважины № 61-Т (ГВК-17203732)

(наименование объекта, местоположение границ которого описано (далее - объект))

Раздел 1

Сведения об объекте

№ п/п	Характеристики объекта	Описание характеристик
1	2	3
1.	Местоположение объекта	Владимирская область, район Собинский, территория МО г. Лакинск (городское поселение), город Лакинск
2.	Площадь объекта +/- величина погрешности определения площади (Р +/- Дельта Р)	7350 +/- 150 м ²
3.	Иные характеристики объекта	Режим использования установлен в соответствии с СанПиН 2.1.4.1110-02 «Зоны санитарной охраны источников водоснабжения и водопроводов питьевого назначения»

Раздел 2

Сведения о местоположении границ объекта

1. Система координат МСК-33

2. Сведения о характерных точках границ объекта

Обозначение характерных точек границ	Координаты, м		Метод определения координат характерной точки	Средняя квадратическая погрешность положения характерной точки (Mt), м	Описание обозначения точки на местности (при наличии)
	X	Y			
1	2	3	4	5	6
1	176204.34	189777.62	Картометрический метод	0.50	Закрепление отсутствует
2	176208.17	189796.37	Картометрический метод	0.50	Закрепление отсутствует
3	176204.53	189815.14	Картометрический метод	0.50	Закрепление отсутствует
4	176194.02	189831.06	Картометрический метод	0.50	Закрепление отсутствует
5	176178.17	189841.79	Картометрический метод	0.50	Закрепление отсутствует
6	176159.42	189845.62	Картометрический метод	0.50	Закрепление отсутствует
7	176140.65	189841.98	Картометрический метод	0.50	Закрепление отсутствует
8	176124.73	189831.47	Картометрический метод	0.50	Закрепление отсутствует
9	176114.00	189815.62	Картометрический метод	0.50	Закрепление отсутствует
10	176110.17	189796.87	Картометрический метод	0.50	Закрепление отсутствует
11	176113.81	189778.10	Картометрический метод	0.50	Закрепление отсутствует
12	176124.32	189762.18	Картометрический метод	0.50	Закрепление отсутствует
13	176140.17	189751.45	Картометрический метод	0.50	Закрепление отсутствует
14	176158.92	189747.62	Картометрический метод	0.50	Закрепление отсутствует
15	176177.69	189751.26	Картометрический метод	0.50	Закрепление отсутствует
16	176193.61	189761.77	Картометрический метод	0.50	Закрепление отсутствует
1	176204.34	189777.62	Картометрический метод	0.50	Закрепление отсутствует

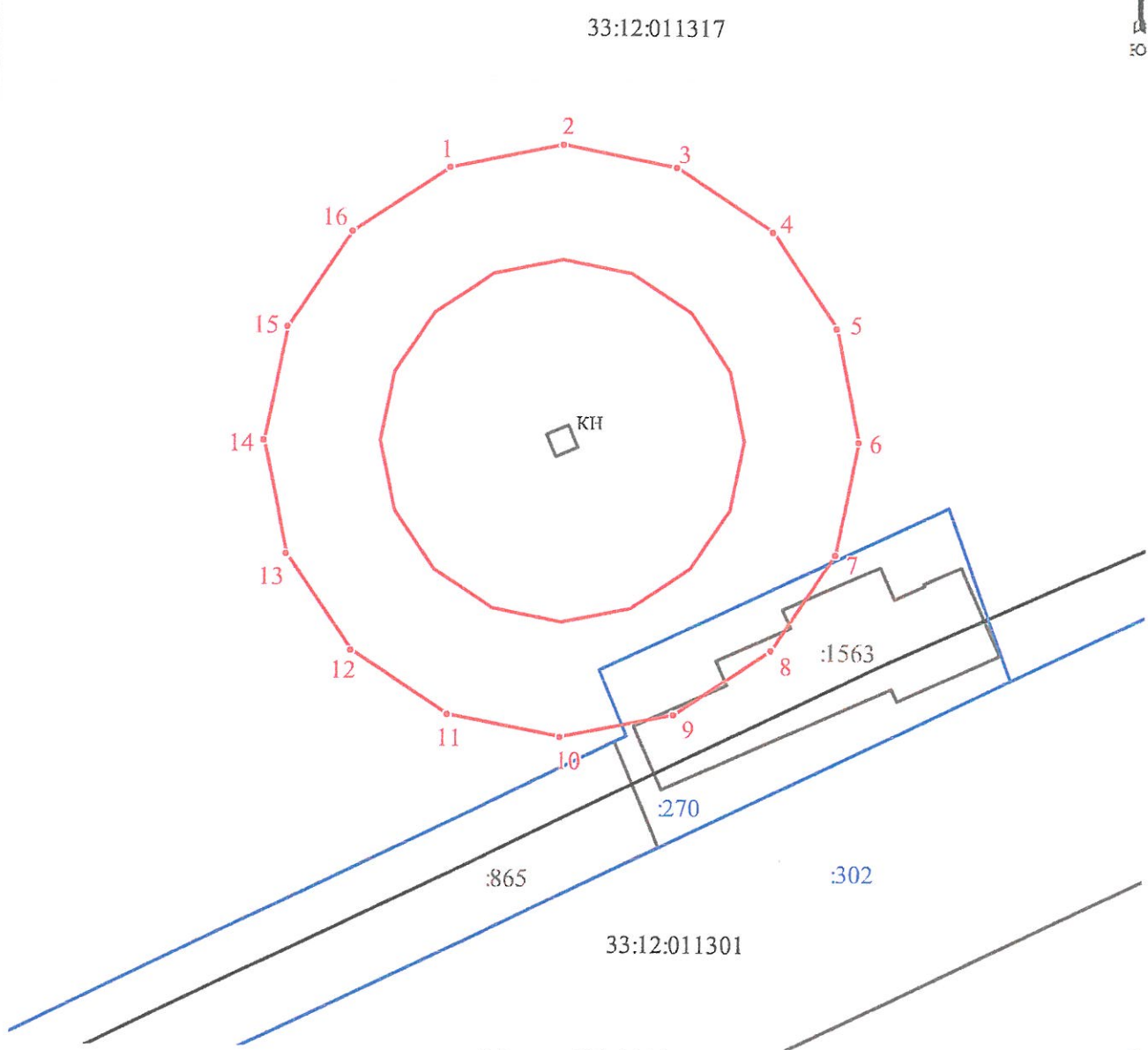
3. Сведения о характерных точках части (частей) границы объекта

Обозначение характерных точек части границы	Координаты, м		Метод определения координат характерной точки	Средняя квадратическая погрешность положения характерной точки (Mt), м	Описание обозначения точки на местности (при наличии)
	X	Y			
1	2	3	4	5	6
-	-	-	-	-	-

**Текстовое описание местоположения границ
населенных пунктов, территориальных зон, особо охраняемых природных
территорий, зон с особыми условиями использования территорий**

Прохождение границы		Описание прохождения границы
от точки	до точки	
1	2	3
1	2	в 49 метров от водозаборной скважины
2	3	в 49 метров от водозаборной скважины
3	4	в 49 метров от водозаборной скважины
4	5	в 49 метров от водозаборной скважины
5	6	в 49 метров от водозаборной скважины
6	7	в 49 метров от водозаборной скважины
7	8	в 49 метров от водозаборной скважины
8	9	в 49 метров от водозаборной скважины
9	10	в 49 метров от водозаборной скважины
10	11	в 49 метров от водозаборной скважины
11	12	в 49 метров от водозаборной скважины
12	13	в 49 метров от водозаборной скважины
13	14	в 49 метров от водозаборной скважины
14	15	в 49 метров от водозаборной скважины
15	16	в 49 метров от водозаборной скважины
16	1	в 49 метров от водозаборной скважины

**План границ объекта землеустройства
Второй пояс зоны санитарной охраны водозаборной скважины
№ 61-Т (ГВК-17203732)**



Масштаб 1:1000

- Условные обозначения:
- - Граница охранной зоны, установленная при проведении кадастровых работ
 - - Граница земельного участка, установленная в соответствии с федеральным законодательством, включенная в ЕГРН
 - - Граница ОКС
 - - Граница кадастрового квартала
 - :523 - Кадастровый номер земельного участка, сведения о котором содержатся в ЕГРН
 - :116 - Кадастровый номер ОКС, сведения о котором содержатся в ЕГРН
 - 33:12:011317 - Номер кадастрового квартала
 - 1 - Характерная точка границы охранной зоны, установленная при проведении кадастровых работ

ОПИСАНИЕ МЕСТОПОЛОЖЕНИЯ ГРАНИЦ

Третий пояс зоны санитарной охраны водозаборной скважины № 61-Т (ГВК-17203732)

(наименование объекта, местоположение границ которого описано (далее - объект))

Раздел 1

Сведения об объекте

№ п/п	Характеристики объекта	Описание характеристик
1	2	3
1.	Местоположение объекта	Владимирская область, район Собинский, территория МО г. Лакинск (городское поселение), город Лакинск
2.	Площадь объекта +/- величина погрешности определения площади (Р +/- Дельта Р)	359881 +/- 1050 м ²
3.	Иные характеристики объекта	Режим использования установлен в соответствии с СанПиН 2.1.4.1110-02 «Зоны санитарной охраны источников водоснабжения и водопроводов питьевого назначения»

Раздел 2

Сведения о местоположении границ объекта

1. Система координат МСК-33

2. Сведения о характерных точках границ объекта

Обозначение характерных точек границ	Координаты, м		Метод определения координат характерной точки	Средняя квадратическая погрешность положения характерной точки (Mt), м	Описание обозначения точки на местности (при наличии)
	X	Y			
1	2	3	4	5	6
1	176475.34	189663.63	Картометрический метод	0.50	Закрепление отсутствует
2	176499.13	189812.49	Картометрический метод	0.50	Закрепление отсутствует
3	176477.79	189923.65	Картометрический метод	0.50	Закрепление отсутствует
4	176398.53	190040.72	Картометрический метод	0.50	Закрепление отсутствует
5	176292.16	190112.79	Картометрический метод	0.50	Закрепление отсутствует
6	176139.61	190138.13	Картометрический метод	0.50	Закрепление отсутствует
7	176030.59	190111.55	Картометрический метод	0.50	Закрепление отсутствует
8	175913.52	190032.29	Картометрический метод	0.50	Закрепление отсутствует
9	175843.00	189929.61	Картометрический метод	0.50	Закрепление отсутствует
10	175813.97	189778.61	Картометрический метод	0.50	Закрепление отсутствует
11	175842.69	189664.35	Картометрический метод	0.50	Закрепление отсутствует
12	175921.95	189547.28	Картометрический метод	0.50	Закрепление отсутствует
13	176026.18	189480.45	Картометрический метод	0.50	Закрепление отсутствует
14	176173.49	189452.97	Картометрический метод	0.50	Закрепление отсутствует
15	176289.89	189476.45	Картометрический метод	0.50	Закрепление отсутствует
16	176406.96	189555.71	Картометрический метод	0.50	Закрепление отсутствует
1	176475.34	189663.63	Картометрический метод	0.50	Закрепление отсутствует

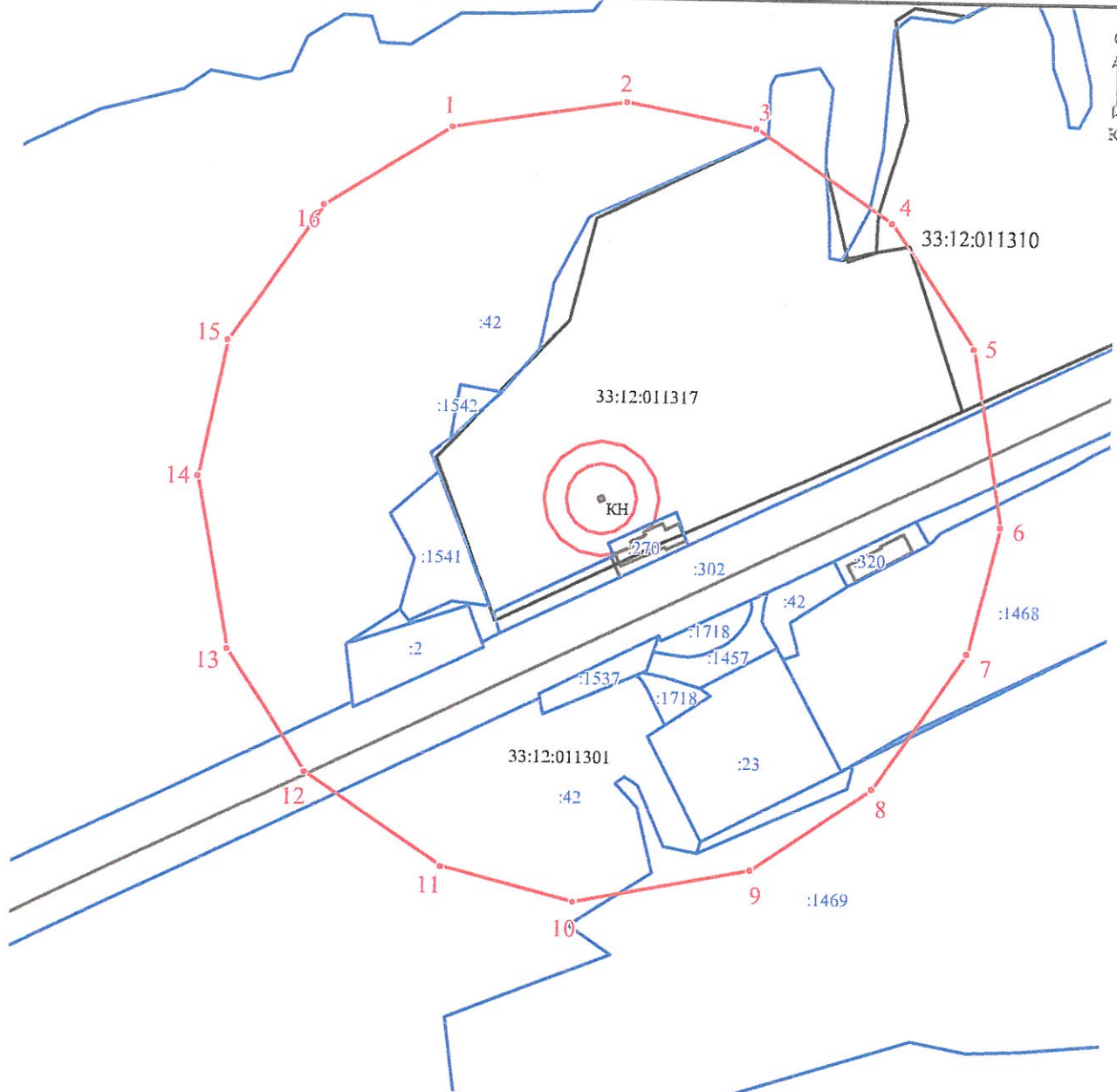
3. Сведения о характерных точках части (частей) границы объекта

Обозначение характерных точек части границы	Координаты, м		Метод определения координат характерной точки	Средняя квадратическая погрешность положения характерной точки (Mt), м	Описание обозначения точки на местности (при наличии)
	X	Y			
1	2	3	4	5	6
-	-	-	-	-	-

**Текстовое описание местоположения границ
населенных пунктов, территориальных зон, особо охраняемых природных
территорий, зон с особыми условиями использования территорий**

Прохождение границы		Описание прохождения границы
от точки	до точки	
1	2	3
1	2	в 343 метров от водозаборной скважины
2	3	в 343 метров от водозаборной скважины
3	4	в 343 метров от водозаборной скважины
4	5	в 343 метров от водозаборной скважины
5	6	в 343 метров от водозаборной скважины
6	7	в 343 метров от водозаборной скважины
7	8	в 343 метров от водозаборной скважины
8	9	в 343 метров от водозаборной скважины
9	10	в 343 метров от водозаборной скважины
10	11	в 343 метров от водозаборной скважины
11	12	в 343 метров от водозаборной скважины
12	13	в 343 метров от водозаборной скважины
13	14	в 343 метров от водозаборной скважины
14	15	в 343 метров от водозаборной скважины
15	16	в 343 метров от водозаборной скважины
16	1	в 343 метров от водозаборной скважины

**План границ объекта землеустройства
Третий пояс зоны санитарной охраны водозаборной скважины
№ 61-Т (ГВК-17203732)**



Масштаб 1:5000

Условные обозначения:

- - Граница охранной зоны, установленная при проведении кадастровых работ
- - Граница земельного участка, установленная в соответствии с федеральным законодательством, включенная в ЕГРН
- - Граница ОКС
- - Граница кадастрового квартала
- :523 - Кадастровый номер земельного участка, сведения о котором содержатся в ЕГРН
- :116 - Кадастровый номер ОКС, сведения о котором содержатся в ЕГРН
- 33:12:011317 - Номер кадастрового квартала
- 1 - Характерная точка границы охранной зоны, установленная при проведении кадастровых работ

ОПИСАНИЕ МЕСТОПОЛОЖЕНИЯ ГРАНИЦ

Первый пояс зоны санитарной охраны водозаборной скважины № 62-Т (ГВК-17203733)

(наименование объекта, местоположение границ которого описано (далее - объект))

Раздел 1

Сведения об объекте

№ п/п	Характеристики объекта	Описание характеристик
1	2	3
1.	Местоположение объекта	Владимирская область, район Собинский, территория МО г. Лакинск (городское поселение), город Лакинск
2.	Площадь объекта +/- величина погрешности определения площади (Р +/- Дельта Р)	2755 +/- 92 м ²
3.	Иные характеристики объекта	Режим использования установлен в соответствии с СанПиН 2.1.4.1110-02 «Зоны санитарной охраны источников водоснабжения и водопроводов питьевого назначения»

Раздел 2

Сведения о местоположении границ объекта

1. Система координат МСК-33

2. Сведения о характерных точках границ объекта

Обозначение характерных точек границ	Координаты, м		Метод определения координат характерной точки	Средняя квадратическая погрешность положения характерной точки (Mt), м	Описание обозначения точки на местности (при наличии)
	X	Y			
1	2	3	4	5	6
1	176127.16	190035.82	Картометрический метод	0.50	Закрепление отсутствует
2	176129.52	190047.30	Картометрический метод	0.50	Закрепление отсутствует
3	176127.32	190058.77	Картометрический метод	0.50	Закрепление отсутствует
4	176120.87	190068.55	Картометрический метод	0.50	Закрепление отсутствует
5	176111.20	190075.11	Картометрический метод	0.50	Закрепление отсутствует
6	176099.73	190077.48	Картометрический метод	0.50	Закрепление отсутствует
7	176088.23	190075.28	Картометрический метод	0.50	Закрепление отсутствует
8	176078.45	190068.84	Картометрический метод	0.50	Закрепление отсутствует
9	176071.88	190059.14	Картометрический метод	0.50	Закрепление отсутствует
10	176069.52	190047.66	Картометрический метод	0.50	Закрепление отсутствует
11	176071.72	190036.19	Картометрический метод	0.50	Закрепление отсутствует
12	176078.17	190026.41	Картометрический метод	0.50	Закрепление отсутствует
13	176087.84	190019.85	Картометрический метод	0.50	Закрепление отсутствует
14	176099.31	190017.48	Картометрический метод	0.50	Закрепление отсутствует
15	176110.81	190019.68	Картометрический метод	0.50	Закрепление отсутствует
16	176120.59	190026.12	Картометрический метод	0.50	Закрепление отсутствует
1	176127.16	190035.82	Картометрический метод	0.50	Закрепление отсутствует

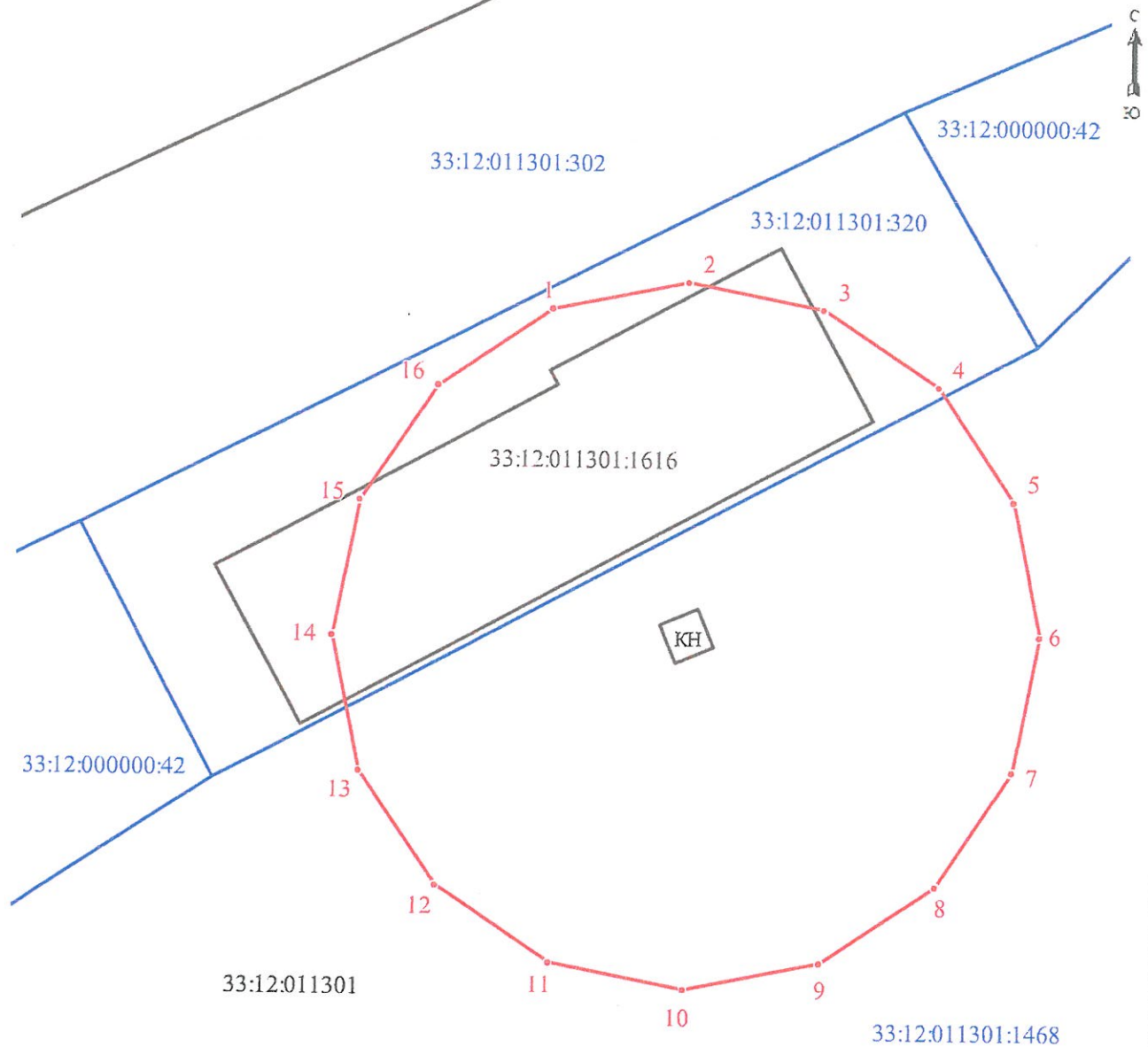
3. Сведения о характерных точках части (частей) границы объекта

Обозначение характерных точек части границы	Координаты, м		Метод определения координат характерной точки	Средняя квадратическая погрешность положения характерной точки (Mt), м	Описание обозначения точки на местности (при наличии)
	X	Y			
1	2	3	4	5	6
-	-	-	-	-	-

**Текстовое описание местоположения границ
населенных пунктов, территориальных зон, особо охраняемых природных
территорий, зон с особыми условиями использования территорий**

Прохождение границы		Описание прохождения границы
от точки	до точки	
1	2	3
1	2	в 30 метров от водозаборной скважины
2	3	в 30 метров от водозаборной скважины
3	4	в 30 метров от водозаборной скважины
4	5	в 30 метров от водозаборной скважины
5	6	в 30 метров от водозаборной скважины
6	7	в 30 метров от водозаборной скважины
7	8	в 30 метров от водозаборной скважины
8	9	в 30 метров от водозаборной скважины
9	10	в 30 метров от водозаборной скважины
10	11	в 30 метров от водозаборной скважины
11	12	в 30 метров от водозаборной скважины
12	13	в 30 метров от водозаборной скважины
13	14	в 30 метров от водозаборной скважины
14	15	в 30 метров от водозаборной скважины
15	16	в 30 метров от водозаборной скважины
16	1	в 30 метров от водозаборной скважины

**План границ объекта землеустройства
Первый пояс зоны санитарной охраны водозаборной скважины
№ 62-Т (ГВК-17203733)**



Масштаб 1:500

Условные обозначения:

- - Граница охранной зоны, установленная при проведении кадастровых работ
- - Граница земельного участка, установленная в соответствии с федеральным законодательством, включенная в ЕГРН
- Граница ОКС
- Граница кадастрового квартала
- :42 - Кадастровый номер земельного участка, сведения о котором содержатся в ЕГРН
- :1616 - Кадастровый номер ОКС, сведения о котором содержатся в ЕГРН
- 33:12:011301 - Номер кадастрового квартала
- 1 - Характерная точка границы охранной зоны, установленная при проведении кадастровых работ

ОПИСАНИЕ МЕСТОПОЛОЖЕНИЯ ГРАНИЦ

Второй пояс зоны санитарной охраны водозаборной скважины № 62-Т (ГВК-17203733)

(наименование объекта, местоположение границ которого описано (далее - объект))

Раздел 1

Сведения об объекте

№ п/п	Характеристики объекта	Описание характеристик
1	2	3
1.	Местоположение объекта	Владимирская область, район Собинский, территория МО г. Лакинск (городское поселение), город Лакинск
2.	Площадь объекта +/- величина погрешности определения площади (Р +/- Дельта Р)	6199 +/- 138 м ²
3.	Иные характеристики объекта	Режим использования установлен в соответствии с СанПиН 2.1.4.1110-02 «Зоны санитарной охраны источников водоснабжения и водопроводов питьевого назначения»

Раздел 2

Сведения о местоположении границ объекта

1. Система координат МСК-33

2. Сведения о характерных точках границ объекта

Обозначение характерных точек границ	Координаты, м		Метод определения координат характерной точки	Средняя квадратическая погрешность положения характерной точки (Mt), м	Описание обозначения точки на местности (при наличии)
	X	Y			
1	2	3	4	5	6
1	176140.98	190029.99	Картометрический метод	0.50	Закрепление отсутствует
2	176144.52	190047.21	Картометрический метод	0.50	Закрепление отсутствует
3	176141.21	190064.41	Картометрический метод	0.50	Закрепление отсутствует
4	176131.55	190079.09	Картометрический метод	0.50	Закрепление отсутствует
5	176117.04	190088.93	Картометрический метод	0.50	Закрепление отсутствует
6	176099.84	190092.48	Картометрический метод	0.50	Закрепление отсутствует
7	176082.59	190089.17	Картометрический метод	0.50	Закрепление отсутствует
8	176067.92	190079.52	Картометрический метод	0.50	Закрепление отсутствует
9	176058.06	190064.97	Картометрический метод	0.50	Закрепление отсутствует
10	176054.52	190047.75	Картометрический метод	0.50	Закрепление отсутствует
11	176057.83	190030.55	Картометрический метод	0.50	Закрепление отсутствует
12	176067.49	190015.87	Картометрический метод	0.50	Закрепление отсутствует
13	176082.00	190006.03	Картометрический метод	0.50	Закрепление отсутствует
14	176099.21	190002.48	Картометрический метод	0.50	Закрепление отсутствует
15	176116.45	190005.79	Картометрический метод	0.50	Закрепление отсутствует
16	176131.12	190015.44	Картометрический метод	0.50	Закрепление отсутствует
1	176140.98	190029.99	Картометрический метод	0.50	Закрепление отсутствует

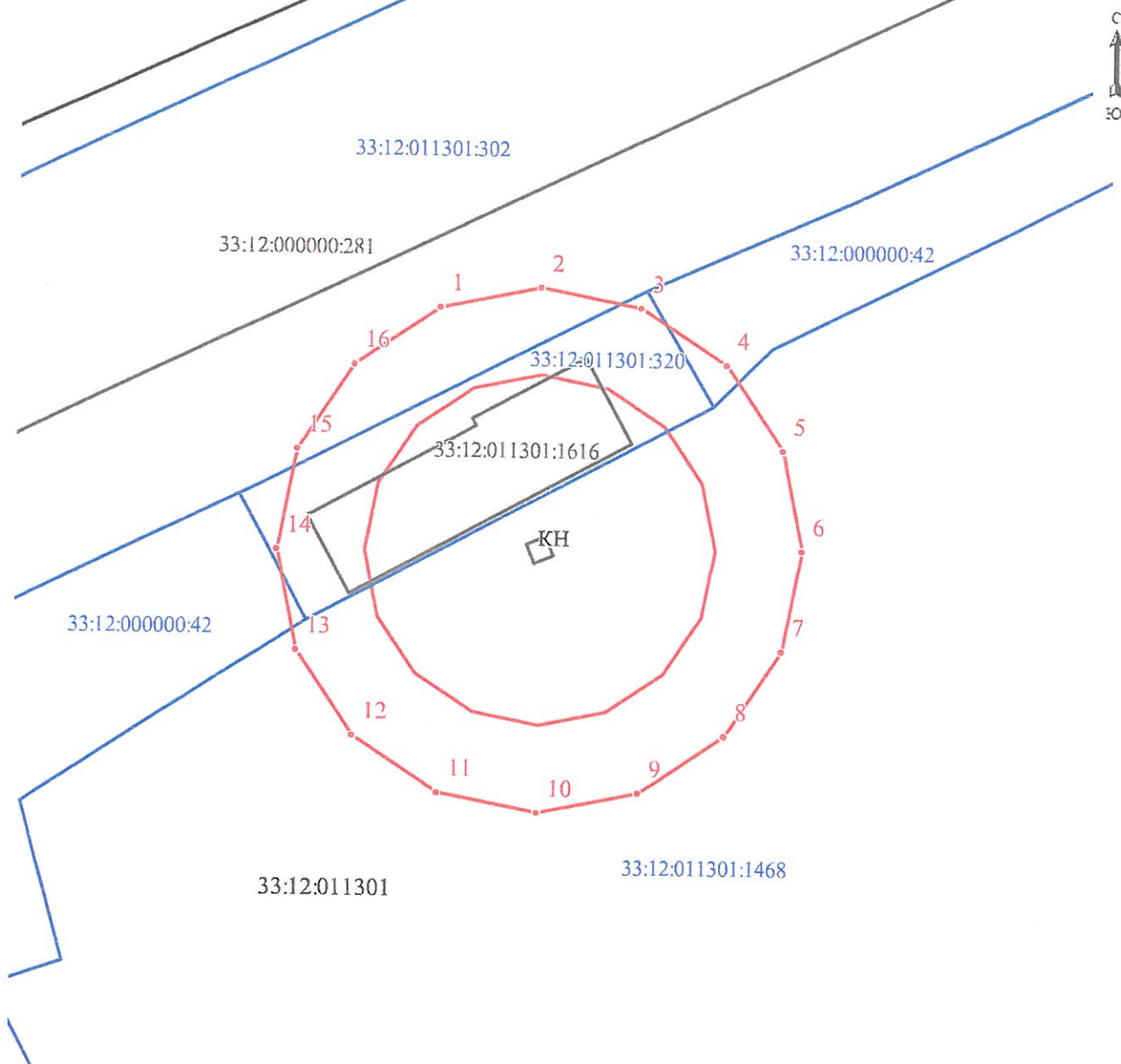
3. Сведения о характерных точках части (частей) границы объекта

Обозначение характерных точек части границы	Координаты, м		Метод определения координат характерной точки	Средняя квадратическая погрешность положения характерной точки (Mt), м	Описание обозначения точки на местности (при наличии)
	X	Y			
1	2	3	4	5	6
-	-	-	-	-	-

**Текстовое описание местоположения границ
населенных пунктов, территориальных зон, особо охраняемых природных
территорий, зон с особыми условиями использования территорий**

Прохождение границы		Описание прохождения границы
от точки	до точки	
1	2	3
1	2	в 45 метров от водозаборной скважины
2	3	в 45 метров от водозаборной скважины
3	4	в 45 метров от водозаборной скважины
4	5	в 45 метров от водозаборной скважины
5	6	в 45 метров от водозаборной скважины
6	7	в 45 метров от водозаборной скважины
7	8	в 45 метров от водозаборной скважины
8	9	в 45 метров от водозаборной скважины
9	10	в 45 метров от водозаборной скважины
10	11	в 45 метров от водозаборной скважины
11	12	в 45 метров от водозаборной скважины
12	13	в 45 метров от водозаборной скважины
13	14	в 45 метров от водозаборной скважины
14	15	в 45 метров от водозаборной скважины
15	16	в 45 метров от водозаборной скважины
16	1	в 45 метров от водозаборной скважины

**План границ объекта землеустройства
Второй пояс зоны санитарной охраны водозаборной скважины
№ 62-Т (ГВК-17203733)**



Масштаб 1:1000

Условные обозначения:

- - Граница охранной зоны, установленная при проведении кадастровых работ
- - Граница земельного участка, установленная в соответствии с федеральным законодательством, включенная в ЕГРН
- - Граница ОКС
- - Граница кадастрового квартала
- :42 - Кадастровый номер земельного участка, сведения о котором содержатся в ЕГРН
- :1616 - Кадастровый номер ОКС, сведения о котором содержатся в ЕГРН
- 33:12:011301 - Номер кадастрового квартала
- 1 - Характерная точка границы охранной зоны, установленная при проведении кадастровых работ

ОПИСАНИЕ МЕСТОПОЛОЖЕНИЯ ГРАНИЦ

Третий пояс зоны санитарной охраны водозаборной скважины № 62-Т (ГВК-17203733)

(наименование объекта, местоположение границ которого описано (далее - объект))

Раздел 1

Сведения об объекте

№ п/п	Характеристики объекта	Описание характеристик
1	2	3
1.	Местоположение объекта	Владимирская область, район Собинский, территория МО г. Лакинск (городское поселение), город Лакинск
2.	Площадь объекта +/- величина погрешности определения площади (Р +/- Дельта Р)	307644 +/- 971 м ²
3.	Иные характеристики объекта	Режим использования установлен в соответствии с СанПиН 2.1.4.1110-02 «Зоны санитарной охраны источников водоснабжения и водопроводов питьевого назначения»

Раздел 2

Сведения о местоположении границ объекта

1. Система координат МСК-33

2. Сведения о характерных точках границ объекта

Обозначение характерных точек границ	Координаты, м		Метод определения координат характерной точки	Средняя квадратическая погрешность положения характерной точки (Mt), м	Описание обозначения точки на местности (при наличии)
	X	Y			
1	2	3	4	5	6
1	176391.59	189924.27	Картометрический метод	0.50	Закрепление отсутствует
2	176416.51	190045.58	Картометрический метод	0.50	Закрепление отсутствует
3	176393.23	190166.75	Картометрический метод	0.50	Закрепление отсутствует
4	176325.15	190270.15	Картометрический метод	0.50	Закрепление отсутствует
5	176222.94	190339.47	Картометрический метод	0.50	Закрепление отсутствует
6	176101.70	190364.47	Картометрический метод	0.50	Закрепление отсутствует
7	175980.25	190341.19	Картометрический метод	0.50	Закрепление отсутствует
8	175876.92	190273.18	Картометрический метод	0.50	Закрепление отсутствует
9	175807.45	190170.69	Картометрический метод	0.50	Закрепление отсутствует
10	175782.53	190049.38	Картометрический метод	0.50	Закрепление отсутствует
11	175805.81	189928.21	Картометрический метод	0.50	Закрепление отсутствует
12	175873.89	189824.81	Картометрический метод	0.50	Закрепление отсутствует
13	175976.10	189755.49	Картометрический метод	0.50	Закрепление отсутствует
14	176097.34	189730.49	Картометрический метод	0.50	Закрепление отсутствует
15	176218.79	189753.77	Картометрический метод	0.50	Закрепление отсутствует
16	176322.12	189821.78	Картометрический метод	0.50	Закрепление отсутствует
1	176391.59	189924.27	Картометрический метод	0.50	Закрепление отсутствует

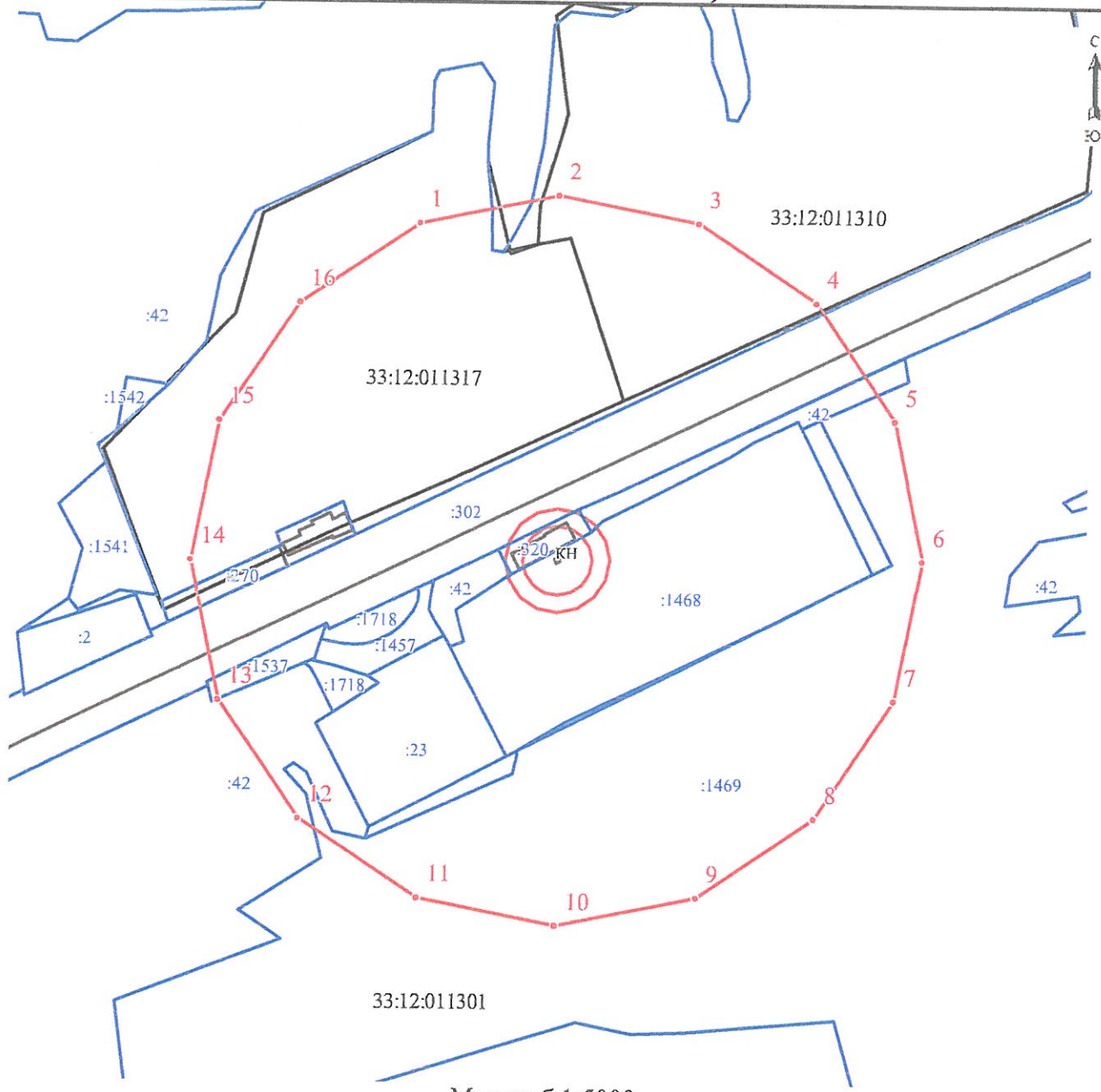
3. Сведения о характерных точках части (частей) границы объекта

Обозначение характерных точек части границы	Координаты, м		Метод определения координат характерной точки	Средняя квадратическая погрешность положения характерной точки (Mt), м	Описание обозначения точки на местности (при наличии)
	X	Y			
1	2	3	4	5	6
-	-	-	-	-	-

**Текстовое описание местоположения границ
населенных пунктов, территориальных зон, особо охраняемых природных
территорий, зон с особыми условиями использования территорий**

Прохождение границы		Описание прохождения границы
от точки	до точки	
1	2	3
1	2	в 317 метров от водозаборной скважины
2	3	в 317 метров от водозаборной скважины
3	4	в 317 метров от водозаборной скважины
4	5	в 317 метров от водозаборной скважины
5	6	в 317 метров от водозаборной скважины
6	7	в 317 метров от водозаборной скважины
7	8	в 317 метров от водозаборной скважины
8	9	в 317 метров от водозаборной скважины
9	10	в 317 метров от водозаборной скважины
10	11	в 317 метров от водозаборной скважины
11	12	в 317 метров от водозаборной скважины
12	13	в 317 метров от водозаборной скважины
13	14	в 317 метров от водозаборной скважины
14	15	в 317 метров от водозаборной скважины
15	16	в 317 метров от водозаборной скважины
16	1	в 317 метров от водозаборной скважины

**План границ объекта землеустройства
Третий пояс зоны санитарной охраны водозаборной скважины
№ 62-Т (ГВК-17203733)**



Масштаб 1:5000

Условные обозначения:

- - Граница охранной зоны, установленная при проведении кадастровых работ
- - Граница земельного участка, установленная в соответствии с федеральным законодательством, включенная в ЕГРН
- — - Граница ОКС
- — — - Граница кадастрового квартала
- :42 - Кадастровый номер земельного участка, сведения о котором содержатся в ЕГРН
- :1616 - Кадастровый номер ОКС, сведения о котором содержатся в ЕГРН
- 33:12:011301 - Номер кадастрового квартала
- 1 - Характерная точка границы охранной зоны, установленная при проведении кадастровых работ

ОПИСАНИЕ МЕСТОПОЛОЖЕНИЯ ГРАНИЦ

Первый пояс зоны санитарной охраны водозаборной скважины № 63-Т (ГВК-17203731)

(наименование объекта, местоположение границ которого описано (далее - объект))

Раздел 1

Сведения об объекте

№ п/п	Характеристики объекта	Описание характеристик
1	2	3
1.	Местоположение объекта	601241, Владимирская область, район Собинский, сельское поселение МО Куриловское, деревня Демидово
2.	Площадь объекта +/- величина погрешности определения площади (Р +/- Дельта Р)	2795 +/- 93 м ²
3.	Иные характеристики объекта	Режим использования установлен в соответствии с СанПиН 2.1.4.1110-02 «Зоны санитарной охраны источников водоснабжения и водопроводов питьевого назначения»

Раздел 2

Сведения о местоположении границ объекта

1. Система координат МСК-33

2. Сведения о характерных точках границ объекта

Обозначение характерных точек границ	Координаты, м		Метод определения координат характерной точки	Средняя квадратическая погрешность положения характерной точки (Mt), м	Описание обозначения точки на местности (при наличии)
	X	Y			
1	2	3	4	5	6
1	179865.63	197059.66	Картометрический метод	0.50	Закрепление отсутствует
2	179869.70	197066.13	Картометрический метод	0.50	Закрепление отсутствует
3	179872.00	197073.41	Картометрический метод	0.50	Закрепление отсутствует
4	179872.34	197081.62	Картометрический метод	0.50	Закрепление отсутствует
5	179870.64	197089.07	Картометрический метод	0.50	Закрепление отсутствует
6	179867.12	197095.85	Картометрический метод	0.50	Закрепление отсутствует
7	179861.56	197101.89	Картометрический метод	0.50	Закрепление отсутствует
8	179855.09	197105.96	Картометрический метод	0.50	Закрепление отсутствует
9	179847.81	197108.26	Картометрический метод	0.50	Закрепление отсутствует
10	179839.60	197108.60	Картометрический метод	0.50	Закрепление отсутствует
11	179832.15	197106.90	Картометрический метод	0.50	Закрепление отсутствует
12	179825.37	197103.38	Картометрический метод	0.50	Закрепление отсутствует
13	179819.33	197097.82	Картометрический метод	0.50	Закрепление отсутствует
14	179815.26	197091.35	Картометрический метод	0.50	Закрепление отсутствует
15	179812.96	197084.07	Картометрический метод	0.50	Закрепление отсутствует
16	179812.62	197075.86	Картометрический метод	0.50	Закрепление отсутствует
17	179814.32	197068.41	Картометрический метод	0.50	Закрепление отсутствует
18	179817.84	197061.63	Картометрический метод	0.50	Закрепление отсутствует
19	179823.40	197055.59	Картометрический метод	0.50	Закрепление отсутствует
20	179829.87	197051.52	Картометрический метод	0.50	Закрепление отсутствует
21	179837.15	197049.22	Картометрический метод	0.50	Закрепление отсутствует
22	179845.36	197048.88	Картометрический метод	0.50	Закрепление отсутствует

2. Сведения о характерных точках границ объекта

Обозначение характерных точек границ	Координаты, м		Метод определения координат характерной точки	Средняя квадратическая погрешность положения характерной точки (Mt), м	Описание обозначения точки на местности (при наличии)
	X	Y			
1	2	3	4	5	6
23	179852.81	197050.58	Картометрический метод	0.50	Закрепление отсутствует
24	179859.59	197054.10	Картометрический метод	0.50	Закрепление отсутствует
1	179865.63	197059.66	Картометрический метод	0.50	Закрепление отсутствует

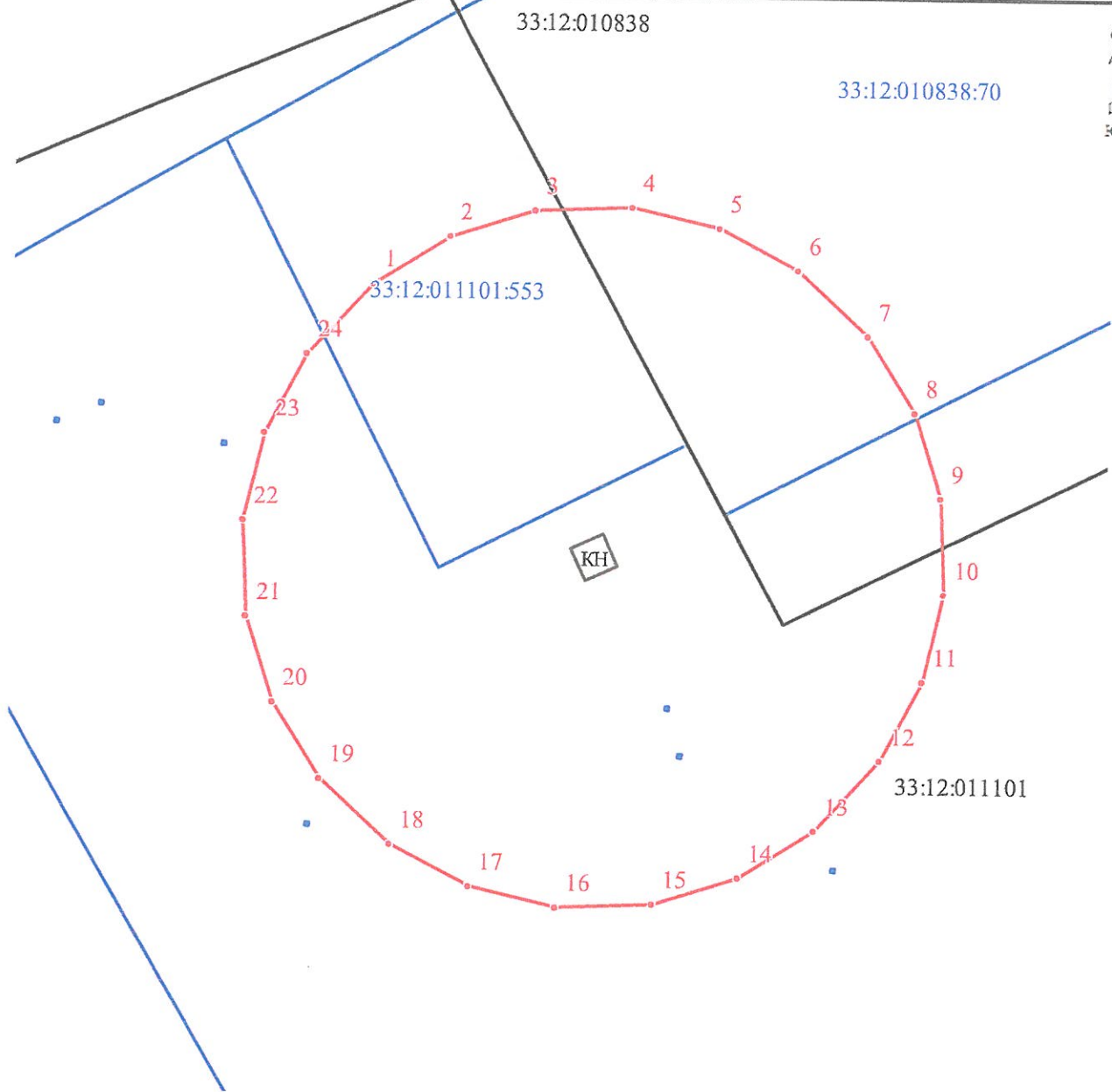
3. Сведения о характерных точках части (частей) границы объекта

Обозначение характерных точек части границы	Координаты, м		Метод определения координат характерной точки	Средняя квадратическая погрешность положения характерной точки (Mt), м	Описание обозначения точки на местности (при наличии)
	X	Y			
1	2	3	4	5	6
-	-	-	-	-	-

**Текстовое описание местоположения границ
населенных пунктов, территориальных зон, особо охраняемых природных
территорий, зон с особыми условиями использования территорий**

Прохождение границы		Описание прохождения границы
от точки	до точки	
1	2	3
1	2	в 30 метров от водозаборной скважины
2	3	в 30 метров от водозаборной скважины
3	4	в 30 метров от водозаборной скважины
4	5	в 30 метров от водозаборной скважины
5	6	в 30 метров от водозаборной скважины
6	7	в 30 метров от водозаборной скважины
7	8	в 30 метров от водозаборной скважины
8	9	в 30 метров от водозаборной скважины
9	10	в 30 метров от водозаборной скважины
10	11	в 30 метров от водозаборной скважины
11	12	в 30 метров от водозаборной скважины
12	13	в 30 метров от водозаборной скважины
13	14	в 30 метров от водозаборной скважины
14	15	в 30 метров от водозаборной скважины
15	16	в 30 метров от водозаборной скважины
16	17	в 30 метров от водозаборной скважины
17	18	в 30 метров от водозаборной скважины
18	19	в 30 метров от водозаборной скважины
19	20	в 30 метров от водозаборной скважины
20	21	в 30 метров от водозаборной скважины
21	22	в 30 метров от водозаборной скважины
22	23	в 30 метров от водозаборной скважины
23	24	в 30 метров от водозаборной скважины
24	1	в 30 метров от водозаборной скважины

**План границ объекта землеустройства
Первый пояс зоны санитарной охраны водозаборной скважины
№ 63-Т (ГВК-17203731)**



Масштаб 1:500

Условные обозначения:

- - Граница охранной зоны, установленная при проведении кадастровых работ
- - Граница земельного участка, установленная в соответствии с федеральным законодательством, включенная в ЕГРН
- - Граница ОКС
- - Граница кадастрового квартала
- :553 - Кадастровый номер земельного участка, сведения о котором содержатся в ЕГРН
- :116 - Кадастровый номер ОКС, сведения о котором содержатся в ЕГРН
- 33:12:011101 - Номер кадастрового квартала
- 1 - Характерная точка границы охранной зоны, установленная при проведении кадастровых работ

ОПИСАНИЕ МЕСТОПОЛОЖЕНИЯ ГРАНИЦ

Второй пояс зоны санитарной охраны водозаборной скважины № 63-Т (ГВК-17203731)

(наименование объекта, местоположение границ которого описано (далее - объект))

Раздел 1

Сведения об объекте

№ п/п	Характеристики объекта	Описание характеристик
1	2	3
1.	Местоположение объекта	601241, Владимирская область, район Собинский, сельское поселение МО Куриловское, деревня Демидово
2.	Площадь объекта +/- величина погрешности определения площади (Р +/- Дельта Р)	1643 +/- 71 м ²
3.	Иные характеристики объекта	Режим использования установлен в соответствии с СанПиН 2.1.4.1110-02 «Зоны санитарной охраны источников водоснабжения и водопроводов питьевого назначения»

Раздел 2

Сведения о местоположении границ объекта

1. Система координат МСК-33

2. Сведения о характерных точках границ объекта

Обозначение характерных точек границ	Координаты, м		Метод определения координат характерной точки	Средняя квадратическая погрешность положения характерной точки (Mt), м	Описание обозначения точки на местности (при наличии)
	X	Y			
1	2	3	4	5	6
1	179860.23	197064.11	Картометрический метод	0.50	Закрепление отсутствует
2	179863.35	197069.07	Картометрический метод	0.50	Закрепление отсутствует
3	179865.11	197074.65	Картометрический метод	0.50	Закрепление отсутствует
4	179865.37	197080.95	Картометрический метод	0.50	Закрепление отсутствует
5	179864.07	197086.66	Картометрический метод	0.50	Закрепление отсутствует
6	179861.37	197091.86	Картометрический метод	0.50	Закрепление отсутствует
7	179857.11	197096.49	Картометрический метод	0.50	Закрепление отсутствует
8	179852.15	197099.61	Картометрический метод	0.50	Закрепление отсутствует
9	179846.57	197101.37	Картометрический метод	0.50	Закрепление отсутствует
10	179840.27	197101.63	Картометрический метод	0.50	Закрепление отсутствует
11	179834.56	197100.33	Картометрический метод	0.50	Закрепление отсутствует
12	179829.36	197097.63	Картометрический метод	0.50	Закрепление отсутствует
13	179824.73	197093.37	Картометрический метод	0.50	Закрепление отсутствует
14	179821.61	197088.41	Картометрический метод	0.50	Закрепление отсутствует
15	179819.85	197082.83	Картометрический метод	0.50	Закрепление отсутствует
16	179819.59	197076.53	Картометрический метод	0.50	Закрепление отсутствует
17	179820.89	197070.82	Картометрический метод	0.50	Закрепление отсутствует
18	179823.59	197065.62	Картометрический метод	0.50	Закрепление отсутствует
19	179827.85	197060.99	Картометрический метод	0.50	Закрепление отсутствует
20	179832.81	197057.87	Картометрический метод	0.50	Закрепление отсутствует
21	179838.39	197056.11	Картометрический метод	0.50	Закрепление отсутствует
22	179844.69	197055.85	Картометрический метод	0.50	Закрепление отсутствует

2. Сведения о характерных точках границ объекта

Обозначение характерных точек границ	Координаты, м		Метод определения координат характерной точки	Средняя квадратическая погрешность положения характерной точки (Mt), м	Описание обозначения точки на местности (при наличии)
	X	Y			
1	2	3	4	5	6
23	179850.40	197057.15	Картометрический метод	0.50	Закрепление отсутствует
24	179855.60	197059.85	Картометрический метод	0.50	Закрепление отсутствует
1	179860.23	197064.11	Картометрический метод	0.50	Закрепление отсутствует

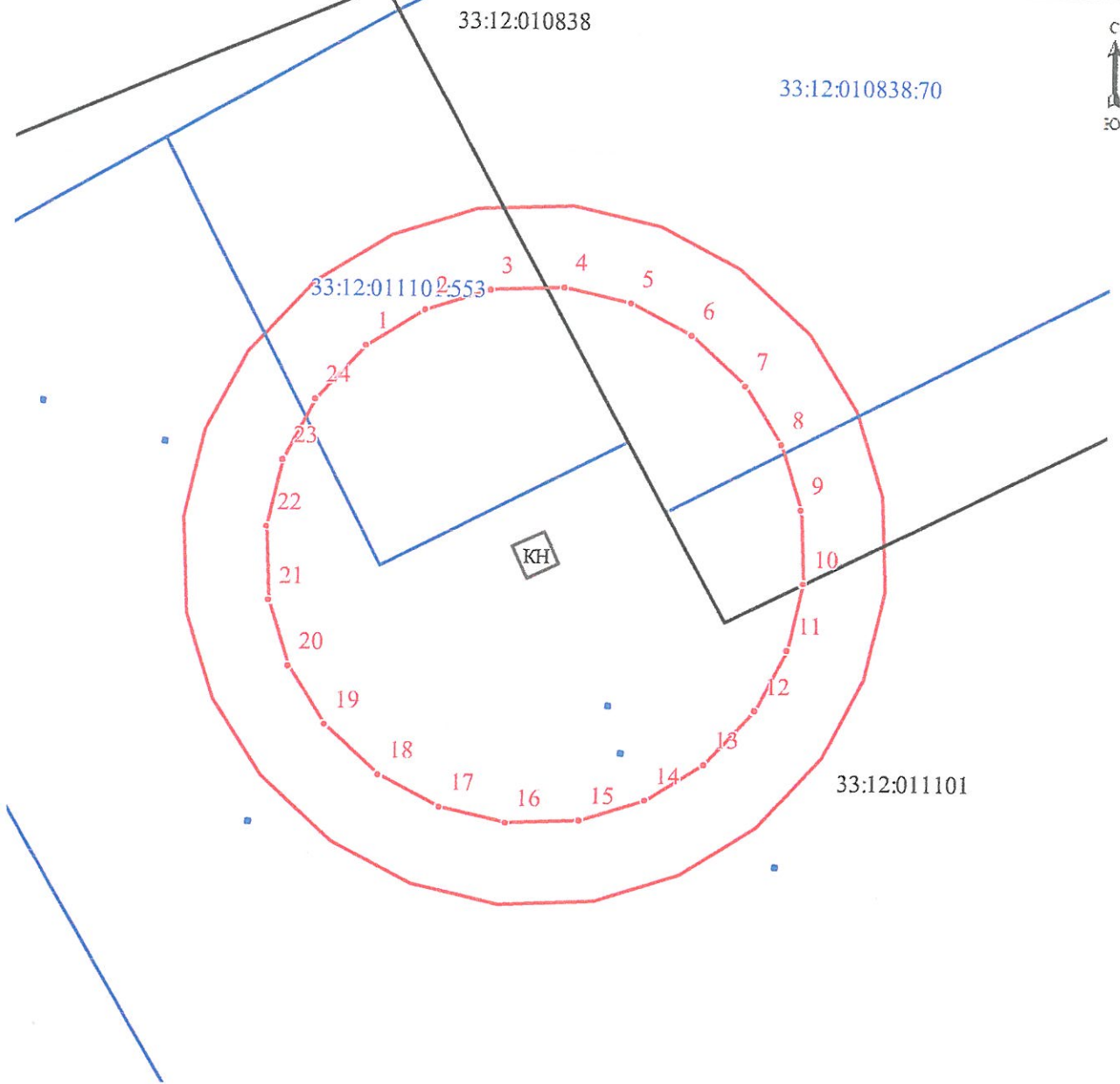
3. Сведения о характерных точках части (частей) границы объекта

Обозначение характерных точек части границы	Координаты, м		Метод определения координат характерной точки	Средняя квадратическая погрешность положения характерной точки (Mt), м	Описание обозначения точки на местности (при наличии)
	X	Y			
1	2	3	4	5	6
-	-	-	-	-	-

**Текстовое описание местоположения границ
населенных пунктов, территориальных зон, особо охраняемых природных
территорий, зон с особыми условиями использования территорий**

Прохождение границы		Описание прохождения границы
от точки	до точки	
1	2	3
1	2	в 23 метрах от водозаборной скважины
2	3	в 23 метрах от водозаборной скважины
3	4	в 23 метрах от водозаборной скважины
4	5	в 23 метрах от водозаборной скважины
5	6	в 23 метрах от водозаборной скважины
6	7	в 23 метрах от водозаборной скважины
7	8	в 23 метрах от водозаборной скважины
8	9	в 23 метрах от водозаборной скважины
9	10	в 23 метрах от водозаборной скважины
10	11	в 23 метрах от водозаборной скважины
11	12	в 23 метрах от водозаборной скважины
12	13	в 23 метрах от водозаборной скважины
13	14	в 23 метрах от водозаборной скважины
14	15	в 23 метрах от водозаборной скважины
15	16	в 23 метрах от водозаборной скважины
16	17	в 23 метрах от водозаборной скважины
17	18	в 23 метрах от водозаборной скважины
18	19	в 23 метрах от водозаборной скважины
19	20	в 23 метрах от водозаборной скважины
20	21	в 23 метрах от водозаборной скважины
21	22	в 23 метрах от водозаборной скважины
22	23	в 23 метрах от водозаборной скважины
23	24	в 23 метрах от водозаборной скважины
24	1	в 23 метрах от водозаборной скважины

**План границ объекта землеустройства
Второй пояс зоны санитарной охраны водозаборной скважины
№ 63-Т (ГВК-17203731)**



Масштаб 1:500

Условные обозначения:

- - Граница охранной зоны, установленная при проведении кадастровых работ
- - Граница земельного участка, установленная в соответствии с федеральным законодательством, включенная в ЕГРН
- - Граница ОКС
- - Граница кадастрового квартала
- :553 - Кадастровый номер земельного участка, сведения о котором содержатся в ЕГРН
- :116 - Кадастровый номер ОКС, сведения о котором содержатся в ЕГРН
- 33:12:011101 - Номер кадастрового квартала
- 1 - Характерная точка границы охранной зоны, установленная при проведении кадастровых работ

ОПИСАНИЕ МЕСТОПОЛОЖЕНИЯ ГРАНИЦ

Третий пояс зоны санитарной охраны водозаборной скважины № 63-Т (ГВК-17203731)

(наименование объекта, местоположение границ которого описано (далее - объект))

Раздел 1

Сведения об объекте

№ п/п	Характеристики объекта	Описание характеристик
1	2	3
1.	Местоположение объекта	601241, Владимирская область, район Собинский, сельское поселение МО Куриловское, деревня Демидово
2.	Площадь объекта +/- величина погрешности определения площади (Р +/- Дельта Р)	80505 +/- 497 м ²
3.	Иные характеристики объекта	Режим использования установлен в соответствии с СанПиН 2.1.4.1110-02 «Зоны санитарной охраны источников водоснабжения и водопроводов питьевого назначения»

Раздел 2

Сведения о местоположении границ объекта

1. Система координат МСК-33

2. Сведения о характерных точках границ объекта

Обозначение характерных точек границ	Координаты, м		Метод определения координат характерной точки	Средняя квадратическая погрешность положения характерной точки (M _t), м	Описание обозначения точки на местности (при наличии)
	X	Y			
1	2	3	4	5	6
1	179988.57	197011.06	Картометрический метод	0.50	Закрепление отсутствует
2	180000.92	197050.13	Картометрический метод	0.50	Закрепление отсутствует
3	180002.74	197094.20	Картометрический метод	0.50	Закрепление отсутствует
4	179993.63	197134.19	Картометрический метод	0.50	Закрепление отсутствует
5	179974.72	197170.57	Картометрический метод	0.50	Закрепление отсутствует
6	179944.88	197202.98	Картометрический метод	0.50	Закрепление отсутствует
7	179910.16	197224.83	Картометрический метод	0.50	Закрепление отсутствует
8	179871.09	197237.18	Картометрический метод	0.50	Закрепление отсутствует
9	179827.02	197239.00	Картометрический метод	0.50	Закрепление отсутствует
10	179787.03	197229.89	Картометрический метод	0.50	Закрепление отсутствует
11	179750.65	197210.98	Картометрический метод	0.50	Закрепление отсутствует
12	179718.24	197181.14	Картометрический метод	0.50	Закрепление отсутствует
13	179696.39	197146.42	Картометрический метод	0.50	Закрепление отсутствует
14	179684.04	197107.35	Картометрический метод	0.50	Закрепление отсутствует
15	179682.22	197063.28	Картометрический метод	0.50	Закрепление отсутствует
16	179691.33	197023.29	Картометрический метод	0.50	Закрепление отсутствует
17	179710.24	196986.91	Картометрический метод	0.50	Закрепление отсутствует
18	179740.08	196954.50	Картометрический метод	0.50	Закрепление отсутствует
19	179774.80	196932.65	Картометрический метод	0.50	Закрепление отсутствует
20	179813.87	196920.30	Картометрический метод	0.50	Закрепление отсутствует
21	179857.94	196918.48	Картометрический метод	0.50	Закрепление отсутствует
22	179897.93	196927.59	Картометрический метод	0.50	Закрепление отсутствует

2. Сведения о характерных точках границ объекта

Обозначение характерных точек границ	Координаты, м		Метод определения координат характерной точки	Средняя квадратическая погрешность положения характерной точки (Mt), м	Описание обозначения точки на местности (при наличии)
	X	Y			
1	2	3	4	5	6
23	179934.31	196946.50	Картометрический метод	0.50	Закрепление отсутствует
24	179966.72	196976.34	Картометрический метод	0.50	Закрепление отсутствует
1	179988.57	197011.06	Картометрический метод	0.50	Закрепление отсутствует

3. Сведения о характерных точках части (частей) границы объекта

Обозначение характерных точек части границы	Координаты, м		Метод определения координат характерной точки	Средняя квадратическая погрешность положения характерной точки (Mt), м	Описание обозначения точки на местности (при наличии)
	X	Y			
1	2	3	4	5	6
-	-	-	-	-	-

**Текстовое описание местоположения границ
населенных пунктов, территориальных зон, особо охраняемых природных
территорий, зон с особыми условиями использования территорий**

Прохождение границы		Описание прохождения границы
от точки	до точки	
1	2	3
1	2	в 161 метре от водозаборной скважины
2	3	в 161 метре от водозаборной скважины
3	4	в 161 метре от водозаборной скважины
4	5	в 161 метре от водозаборной скважины
5	6	в 161 метре от водозаборной скважины
6	7	в 161 метре от водозаборной скважины
7	8	в 161 метре от водозаборной скважины
8	9	в 161 метре от водозаборной скважины
9	10	в 161 метре от водозаборной скважины
10	11	в 161 метре от водозаборной скважины
11	12	в 161 метре от водозаборной скважины
12	13	в 161 метре от водозаборной скважины
13	14	в 161 метре от водозаборной скважины
14	15	в 161 метре от водозаборной скважины
15	16	в 161 метре от водозаборной скважины
16	17	в 161 метре от водозаборной скважины
17	18	в 161 метре от водозаборной скважины
18	19	в 161 метре от водозаборной скважины
19	20	в 161 метре от водозаборной скважины
20	21	в 161 метре от водозаборной скважины
21	22	в 161 метре от водозаборной скважины
22	23	в 161 метре от водозаборной скважины
23	24	в 161 метре от водозаборной скважины
24	1	в 161 метре от водозаборной скважины

**План границ объекта землеустройства
Третий пояс зоны санитарной охраны водозаборной скважины
№ 63-Т (ГВК-17203731)**



Масштаб 1:3000

Условные обозначения:

- - Граница охранной зоны, установленная при проведении кадастровых работ
- - Граница земельного участка, установленная в соответствии с федеральным законодательством, включенная в ЕГРН
- - Граница ОКС
- - Граница кадастрового квартала
- :553 - Кадастровый номер земельного участка, сведения о котором содержатся в ЕГРН
- :116 - Кадастровый номер ОКС, сведения о котором содержатся в ЕГРН
- 33:12:011101 - Номер кадастрового квартала
- 1 - Характерная точка границы охранной зоны, установленная при проведении кадастровых работ



Режим зон санитарной охраны
трех водозаборных скважин № 61-Т (ГВК-17203732), 62-Т (ГВК-17203733),
63-Т (ГВК-17203731) ИП Рожкова Мария Анатольевна

1. На территории первого пояса зон санитарной охраны (далее ЗСО) запрещается:

1.1 размещение жилых и хозяйственно-бытовых зданий, проживание людей;

1.2 все виды строительства, не имеющие непосредственного отношения к эксплуатации, реконструкции и расширению водозаборных сооружений;

1.3 прокладка трубопроводов различного назначения;

1.4 применение ядохимикатов и удобрений.

2. На территории второго, третьего пояса ЗСО запрещается:

2.1 закачка отработанных вод в подземные горизонты, подземного складирования твердых отходов и разработки недр земли;

2.2 размещение складов горюче-смазочных материалов, накопителей промстоков, шламохранилищ, ядохимикатов и минеральных удобрений и других объектов, обуславливающих опасность химического загрязнения подземных вод;

2.3 размещение и эксплуатация кладбищ, скотомогильников, полей ассенизации и компостирования, полей фильтрации, канализационных, очистных сооружений, навозохранилищ, силосных траншей, животноводческих и птицеводческих предприятий и других объектов, обуславливающих опасность микробного загрязнения подземных вод, применение удобрений и ядохимикатов.

3. На территории первого пояса ЗСО необходимо предусмотреть следующие мероприятия:

3.1 должно быть спланировано для отвода поверхностного стока за ее пределы, озеленена, ограждена и обеспечена охраной. Дорожки к сооружениям должны иметь твердое покрытие;

3.2 водопроводные сооружения, должны быть оборудованы с учетом предотвращения возможности загрязнения питьевой воды через оголовки и устья скважин, люки и переливные трубы резервуаров и устройства заливки насосов;

3.3 водопроводные сооружения должны быть оборудованы с учетом предотвращения возможности загрязнения питьевой воды через оголовки и устье скважин;

3.4 все водозаборы должны быть оборудованы манометром, отверстием для замера уровня, краном для отбора проб воды, водомерным счетчиком, иметь оголовок не менее 50 см и приустьевую цементацию.

4. На территории второго, третьего пояса ЗСО необходимо предусмотреть следующие мероприятия:

4.1 выявление, тампонирование всех бездействующих, старых, дефектных или неправильно эксплуатируемых скважин, представляющих опасность в отношении возможности загрязнения водоносных горизонтов;

4.2 бурение новых скважин и новое строительство, связанное с нарушением почвенного покрова, производится при обязательном согласовании с центром государственной санитарно-эпидемиологического надзора, органами и учреждениями государственного экологического и геологического контроля;

4.3 своевременное выполнение необходимых мероприятий по защите водоносного горизонта от загрязнения по согласованию с центром государственного эпидемиологического надзора, органами и учреждениями экологического и геологического контроля;

4.4 уборные, пойменные ямы, навозохранилища, приемники мусора, расположенные ближе 20 м от ближайшего водовода, должны быть перенесены в другое место.

