



Департамент природопользования  
и охраны окружающей среды  
Владимирской области

## ПОСТАНОВЛЕНИЕ

г. Владимир

«26» декабря 2020 г.

№ 183

*Об установлении зон санитарной  
охраны источников хозяйственно-питьевого  
водоснабжения ООО «Аква ТЭК»*

В соответствии с пунктом 5 статьи 18 Федерального закона от 30.03.1999 № 52-ФЗ «О санитарно-эпидемиологическом благополучии населения», постановлением Департамента природопользования и охраны окружающей среды Владимирской области от 18.06.2020 № 78 «О Порядке установления, изменения, прекращения зон санитарной охраны источников питьевого и хозяйственно-бытового водоснабжения», Положением о Департаменте природопользования и охраны окружающей среды Владимирской области, утвержденным постановлением Губернатора области от 01.02.2006 № 63 и, рассмотрев проект зон санитарной охраны водозаборной скважины № б/н (ГВК 17203652) ООО «Аква ТЭК» в д. Горки Судогодского района Владимирской области,

**п о с т а н о в л я ю:**

1. Установить зоны санитарной охраны источников хозяйственно-питьевого водоснабжения водозаборной скважины № б/н (ГВК 17203652) ООО «Аква ТЭК» в д. Горки Судогодского района Владимирской области.
2. Установить границы зон санитарной охраны в соответствии с картами (планами) зон санитарной охраны (Приложение № 1).
3. Установить режим зон санитарной охраны в соответствии с Приложением № 2.
4. Настоящее постановление вступает в силу со дня его официального опубликования.

Директор Департамента



Т.Л. Клименко

<b>ОПИСАНИЕ МЕСТОПОЛОЖЕНИЯ ГРАНИЦ</b>		
<b>Зона санитарной охраны источников водоснабжения (скважина №6/н ГВК 17203652) д.Горки 1-ый пояс ЗСО</b>		
(наименование объекта, местоположение границ которого описано (далее - объект))		
<b>Раздел 1</b>		
<b>Сведения об объекте</b>		
<b>№ п/п</b>	<b>Характеристики объекта</b>	<b>Описание характеристик</b>
<b>1</b>	<b>2</b>	<b>3</b>
1.	Местоположение объекта	601384, Владимирская область, район Судогодский, деревня Горки
2.	Площадь объекта +/- величина погрешности определения площади (P +/- Дельта P)	1208 +/- 12 м <sup>2</sup>
3.	Иные характеристики объекта	Перечень ограничений установлен СанПиН 2.1.4.1110-02 "Зоны санитарной охраны источников водоснабжения и водопроводов питьевого назначения"

## ОПИСАНИЕ МЕСТОПОЛОЖЕНИЯ ГРАНИЦ

**Зона санитарной охраны источников водоснабжения (скважина №б/н ГVK  
17203652) д.Горки 1-ый пояс ЗСО**

(наименование объекта, местоположение границ которого описано (далее - объект))

### Раздел 1

#### Сведения об объекте

№ п/п	Характеристики объекта	Описание характеристик
1	2	3
1.	Местоположение объекта	601384, Владимирская область, район Судогодский, деревня Горки
2.	Площадь объекта +/- величина погрешности определения площади (P +/- Дельта P)	1208 +/- 12 м <sup>2</sup>
3.	Иные характеристики объекта	Перечень ограничений установлен СанПиН 2.1.4.1110-02 "Зоны санитарной охраны источников водоснабжения и водопроводов питьевого назначения"

## Раздел 2

## Сведения о местоположении границ объекта

1. Система координат МСК-33

2. Сведения о характерных точках границ объекта

Обозначение характерных точек границ	Координаты, м		Метод определения координат характерной точки	Средняя квадратическая погрешность положения характерной точки (Мт), м	Описание обозначения точки на местности (при наличии)
	X	Y			
1	2	3	4	5	6
1	168060.42	253413.14	Картометрический метод	0.10	-
2	168036.24	253422.95	Картометрический метод	0.10	-
3	168021.30	253378.45	Картометрический метод	0.10	-
4	168045.37	253369.29	Картометрический метод	0.10	-
1	168060.42	253413.14	Картометрический метод	0.10	-

3. Сведения о характерных точках части (частей) границы объекта

Обозначение характерных точек части границы	Координаты, м		Метод определения координат характерной точки	Средняя квадратическая погрешность положения характерной точки (Мт), м	Описание обозначения точки на местности (при наличии)
	X	Y			
1	2	3	4	5	6
-	-	-	-	-	-





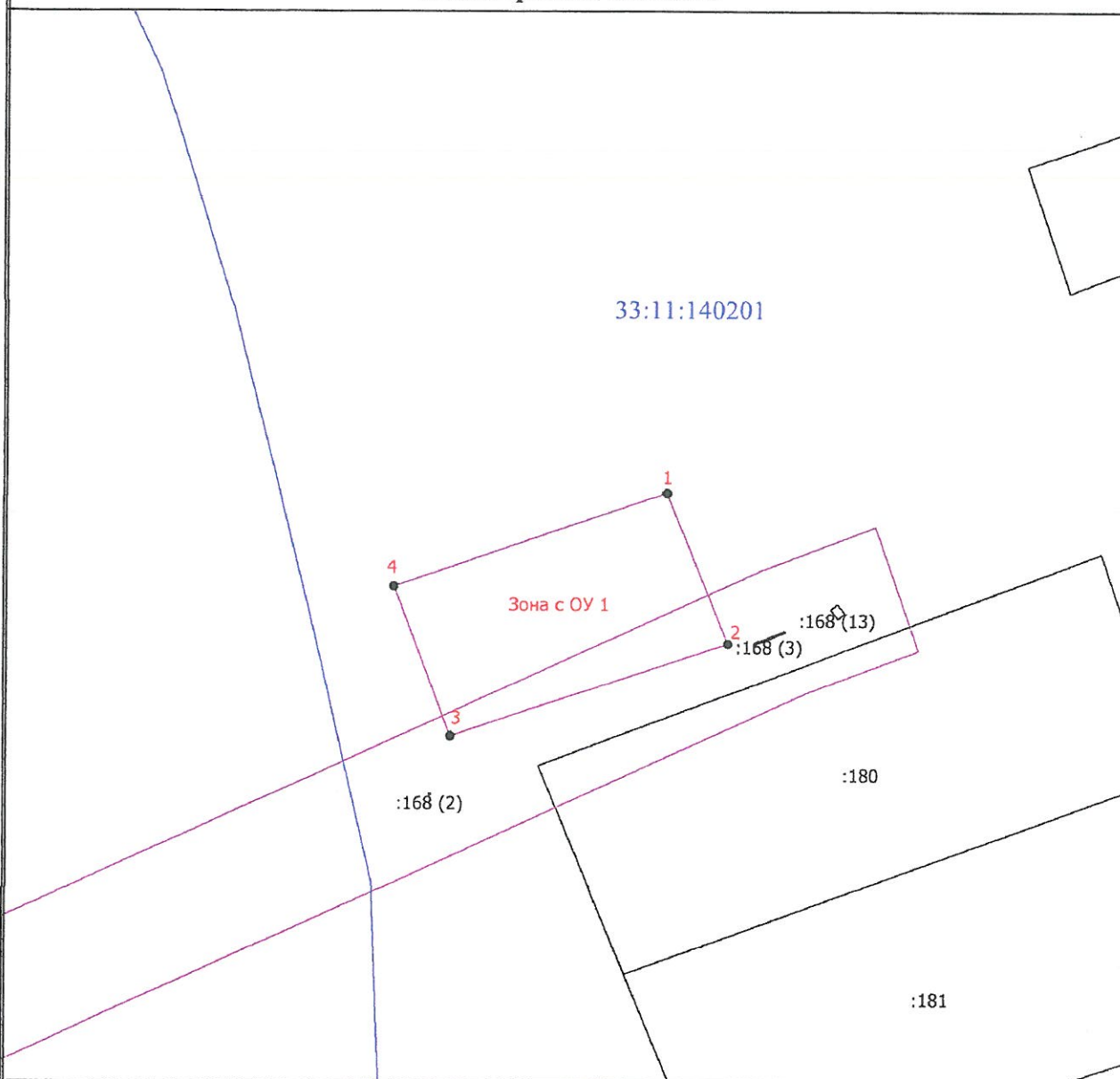
**Текстовое описание местоположения границ  
населенных пунктов, территориальных зон, особо охраняемых природных  
территорий, зон с особыми условиями использования территорий**

Прохождение границы		Описание прохождения границы
от точки	до точки	
1	2	3
1	2	-
2	3	-
3	4	-
4	1	-

Blank area for text description of boundaries.

### Раздел 4

### План границ объекта



33:11:140201

Масштаб 1:1000

#### Условные обозначения

- Существующая часть границы, имеющаяся в ЕГРН сведения о которой достаточны для определения ее местоположения
- Вновь образованная часть границы, сведения о которой достаточны для определения ее местоположения
- Характерная точка границы, сведения о которой позволяют однозначно определить ее положение на местности
- Зона с ОУ 1** - Зона с особыми условиями использования территории Зона с ОУ 1 — Зона санитарной охраны источников водоснабжения (скважина №б/н ГVK 17203652) д.Горки 1-ый пояс ЗСО
- 1** - Обозначение новой характерной точки
- Граница зоны с особыми условиями
- Часть контура, образованного проекцией существующего наземного конструктивного элемента здания, сооружения, объекта незавершенного строительства
- Граница кадастрового квартала

Подпись \_\_\_\_\_



Дата " 05 " 09 2019 г.

Место для оттиска печати (при наличии) лица, составившего описание местоположения границ объекта

# ОПИСАНИЕ МЕСТОПОЛОЖЕНИЯ ГРАНИЦ

Зона санитарной охраны источников водоснабжения (скважина №б/н ГВК 17203652) д. Горки 2-ой пояс ЗСО

(наименование объекта, местоположение границ которого описано (далее - объект))

## Раздел 1

### Сведения об объекте

№ п/п	Характеристики объекта	Описание характеристик
1	2	3
1.	Местоположение объекта	601384, Владимирская область, район Судогодский, деревня Горки
2.	Площадь объекта +/- величина погрешности определения площади (Р +/- Дельта Р)	37805 +/- 68 м <sup>2</sup>
3.	Иные характеристики объекта	Перечень ограничений установлен СанПиН 2.1.4.1110-02 "Зоны санитарной охраны источников водоснабжения и водопроводов питьевого назначения"



## Раздел 2

## Сведения о местоположении границ объекта

1. Система координат МСК-33

2. Сведения о характерных точках границ объекта

Обозначение характерных точек границ	Координаты, м		Метод определения координат характерной точки	Средняя квадратическая погрешность положения характерной точки (Mt), м	Описание обозначения точки на местности (при наличии)
	X	Y			
1	2	3	4	5	6
1	168051.62	253296.57	Картометрический метод	0.10	-
2	168059.56	253296.94	Картометрический метод	0.10	-
3	168063.29	253297.53	Картометрический метод	0.10	-
4	168067.01	253298.25	Картометрический метод	0.10	-
5	168070.69	253299.10	Картометрический метод	0.10	-
6	168074.35	253300.08	Картометрический метод	0.10	-
7	168077.97	253301.19	Картометрический метод	0.10	-
8	168081.54	253302.42	Картометрический метод	0.10	-
9	168085.08	253303.78	Картометрический метод	0.10	-
10	168088.56	253305.26	Картометрический метод	0.10	-
11	168091.99	253306.85	Картометрический метод	0.10	-
12	168095.36	253308.57	Картометрический метод	0.10	-
13	168098.67	253310.41	Картометрический метод	0.10	-
14	168101.91	253312.36	Картометрический метод	0.10	-
15	168105.08	253314.42	Картометрический метод	0.10	-
16	168108.18	253316.59	Картометрический метод	0.10	-
17	168111.21	253318.86	Картометрический метод	0.10	-
18	168114.15	253321.24	Картометрический метод	0.10	-
19	168117.00	253323.73	Картометрический метод	0.10	-
20	168119.77	253326.31	Картометрический метод	0.10	-
21	168122.44	253328.98	Картометрический метод	0.10	-
22	168125.03	253331.75	Картометрический метод	0.10	-

2. Сведения о характерных точках границ объекта					
Обозначение характерных точек границ	Координаты, м		Метод определения координат характерной точки	Средняя квадратическая погрешность положения характерной точки (Mt), м	Описание обозначения точки на местности (при наличии)
	X	Y			
1	2	3	4	5	6
23	168127.51	253334.60	Картометрический метод	0.10	-
24	168129.89	253337.55	Картометрический метод	0.10	-
25	168132.17	253340.57	Картометрический метод	0.10	-
26	168134.34	253343.67	Картометрический метод	0.10	-
27	168136.40	253346.84	Картометрический метод	0.10	-
28	168138.35	253350.08	Картометрический метод	0.10	-
29	168140.18	253353.39	Картометрический метод	0.10	-
30	168141.90	253356.76	Картометрический метод	0.10	-
31	168143.50	253360.19	Картометрический метод	0.10	-
32	168144.98	253363.68	Картометрический метод	0.10	-
33	168146.33	253367.21	Картометрический метод	0.10	-
34	168147.56	253370.79	Картометрический метод	0.10	-
35	168148.67	253374.40	Картометрический метод	0.10	-
36	168149.65	253378.06	Картометрический метод	0.10	-
37	168150.50	253381.75	Картометрический метод	0.10	-
38	168151.22	253385.46	Картометрический метод	0.10	-
39	168151.81	253389.20	Картометрический метод	0.10	-
40	168152.28	253392.95	Картометрический метод	0.10	-
41	168152.60	253396.72	Картометрический метод	0.10	-
42	168152.80	253400.50	Картометрический метод	0.10	-
43	168152.30	253408.37	Картометрический метод	0.10	-
44	168151.41	253418.18	Картометрический метод	0.10	-
45	168148.67	253430.22	Картометрический метод	0.10	-
46	168147.71	253433.83	Картометрический метод	0.10	-
47	168146.61	253437.41	Картометрический метод	0.10	-
48	168145.39	253440.95	Картометрический метод	0.10	-



## 2. Сведения о характерных точках границ объекта

Обозначение характерных точек границ	Координаты, м		Метод определения координат характерной точки	Средняя квадратическая погрешность положения характерной точки (Mt), м	Описание обозначения точки на местности (при наличии)
	X	Y			
1	2	3	4	5	6
49	168144.05	253444.44	Картометрический метод	0.10	-
50	168142.59	253447.88	Картометрический метод	0.10	-
51	168141.01	253451.28	Картометрический метод	0.10	-
52	168139.31	253454.61	Картометрический метод	0.10	-
53	168137.50	253457.88	Картометрический метод	0.10	-
54	168135.57	253461.09	Картометрический метод	0.10	-
55	168133.53	253464.23	Картометрический метод	0.10	-
56	168131.38	253467.29	Картометрический метод	0.10	-
57	168129.13	253470.28	Картометрический метод	0.10	-
58	168126.78	253473.19	Картометрический метод	0.10	-
59	168124.32	253476.01	Картометрический метод	0.10	-
60	168121.77	253478.75	Картометрический метод	0.10	-
61	168119.13	253481.40	Картометрический метод	0.10	-
62	168116.39	253483.95	Картометрический метод	0.10	-
63	168113.57	253486.40	Картометрический метод	0.10	-
64	168110.66	253488.76	Картометрический метод	0.10	-
65	168107.67	253491.01	Картометрический метод	0.10	-
66	168104.60	253493.16	Картометрический метод	0.10	-
67	168101.47	253495.19	Картометрический метод	0.10	-
68	168098.26	253497.12	Картометрический метод	0.10	-
69	168094.99	253498.94	Картометрический метод	0.10	-
70	168091.65	253500.63	Картометрический метод	0.10	-
71	168088.26	253502.22	Картометрический метод	0.10	-
72	168084.82	253503.68	Картометрический метод	0.10	-
73	168081.32	253505.02	Картометрический метод	0.10	-
74	168077.78	253506.24	Картометрический метод	0.10	-

2. Сведения о характерных точках границ объекта					
Обозначение характерных точек границ	Координаты, м		Метод определения координат характерной точки	Средняя квадратическая погрешность положения характерной точки (Mt), м	Описание обозначения точки на местности (при наличии)
	X	Y			
1	2	3	4	5	6
75	168074.21	253507.33	Картометрический метод	0.10	-
76	168070.59	253508.30	Картометрический метод	0.10	-
77	168066.95	253509.14	Картометрический метод	0.10	-
78	168063.27	253509.86	Картометрический метод	0.10	-
79	168059.58	253510.44	Картометрический метод	0.10	-
80	168055.86	253510.90	Картометрический метод	0.10	-
81	168052.14	253511.22	Картометрический метод	0.10	-
82	168045.97	253513.86	Картометрический метод	0.10	-
83	168044.06	253514.91	Картометрический метод	0.10	-
84	168042.12	253515.90	Картометрический метод	0.10	-
85	168040.14	253516.83	Картометрический метод	0.10	-
86	168038.13	253517.68	Картометрический метод	0.10	-
87	168036.10	253518.46	Картометрический метод	0.10	-
88	168034.03	253519.17	Картометрический метод	0.10	-
89	168031.95	253519.81	Картометрический метод	0.10	-
90	168029.84	253520.37	Картометрический метод	0.10	-
91	168027.71	253520.86	Картометрический метод	0.10	-
92	168025.57	253521.28	Картометрический метод	0.10	-
93	168023.42	253521.62	Картометрический метод	0.10	-
94	168021.25	253521.89	Картометрический метод	0.10	-
95	168019.08	253522.08	Картометрический метод	0.10	-
96	168016.90	253522.19	Картометрический метод	0.10	-
97	168014.72	253522.23	Картометрический метод	0.10	-
98	168012.54	253522.19	Картометрический метод	0.10	-
99	168010.36	253522.08	Картометрический метод	0.10	-
100	168008.19	253521.89	Картометрический метод	0.10	-



## 2. Сведения о характерных точках границ объекта

Обозначение характерных точек границ	Координаты, м		Метод определения координат характерной точки	Средняя квадратическая погрешность положения характерной точки (Mt), м	Описание обозначения точки на местности (при наличии)
	X	Y			
1	2	3	4	5	6
101	168006.02	253521.62	Картометрический метод	0.10	-
102	168003.87	253521.28	Картометрический метод	0.10	-
103	168001.72	253520.86	Картометрический метод	0.10	-
104	167999.60	253520.37	Картометрический метод	0.10	-
105	167997.49	253519.81	Картометрический метод	0.10	-
106	167995.41	253519.17	Картометрический метод	0.10	-
107	167993.34	253518.46	Картометрический метод	0.10	-
108	167991.31	253517.68	Картометрический метод	0.10	-
109	167989.30	253516.83	Картометрический метод	0.10	-
110	167987.32	253515.90	Картометрический метод	0.10	-
111	167985.38	253514.91	Картометрический метод	0.10	-
112	167983.47	253513.86	Картометрический метод	0.10	-
113	167981.60	253512.73	Картометрический метод	0.10	-
114	167979.77	253511.54	Картометрический метод	0.10	-
115	167977.98	253510.29	Картометрический метод	0.10	-
116	167976.24	253508.98	Картометрический метод	0.10	-
117	167974.55	253507.61	Картометрический метод	0.10	-
118	167972.90	253506.18	Картометрический метод	0.10	-
119	167971.30	253504.69	Картометрический метод	0.10	-
120	167969.76	253503.15	Картометрический метод	0.10	-
121	167968.27	253501.55	Картометрический метод	0.10	-
122	167966.84	253499.90	Картометрический метод	0.10	-
123	167965.47	253498.21	Картометрический метод	0.10	-
124	167964.16	253496.47	Картометрический метод	0.10	-
125	167962.90	253494.68	Картометрический метод	0.10	-
126	167961.72	253492.85	Картометрический метод	0.10	-

2. Сведения о характерных точках границ объекта					
Обозначение характерных точек границ	Координаты, м		Метод определения координат характерной точки	Средняя квадратическая погрешность положения характерной точки (Mt), м	Описание обозначения точки на местности (при наличии)
	X	Y			
1	2	3	4	5	6
127	167960.59	253490.98	Картометрический метод	0.10	-
128	167959.54	253489.07	Картометрический метод	0.10	-
129	167958.54	253487.13	Картометрический метод	0.10	-
130	167957.62	253485.15	Картометрический метод	0.10	-
131	167956.77	253483.14	Картометрический метод	0.10	-
132	167955.99	253481.11	Картометрический метод	0.10	-
133	167955.28	253479.04	Картометрический метод	0.10	-
134	167954.64	253476.96	Картометрический метод	0.10	-
135	167954.08	253474.85	Картометрический метод	0.10	-
136	167953.59	253472.72	Картометрический метод	0.10	-
137	167953.17	253470.58	Картометрический метод	0.10	-
138	167952.83	253468.43	Картометрический метод	0.10	-
139	167952.56	253466.26	Картометрический метод	0.10	-
140	167952.37	253464.09	Картометрический метод	0.10	-
141	167950.01	253454.61	Картометрический метод	0.10	-
142	167948.31	253451.28	Картометрический метод	0.10	-
143	167946.73	253447.88	Картометрический метод	0.10	-
144	167945.26	253444.44	Картометрический метод	0.10	-
145	167943.92	253440.95	Картометрический метод	0.10	-
146	167942.70	253437.41	Картометрический метод	0.10	-
147	167941.61	253433.83	Картометрический метод	0.10	-
148	167940.64	253430.22	Картометрический метод	0.10	-
149	167939.80	253426.57	Картометрический метод	0.10	-
150	167939.09	253422.90	Картометрический метод	0.10	-
151	167938.50	253419.20	Картометрический метод	0.10	-
152	167938.05	253415.49	Картометрический метод	0.10	-



2. Сведения о характерных точках границ объекта					
Обозначение характерных точек границ	Координаты, м		Метод определения координат характерной точки	Средняя квадратическая погрешность положения характерной точки (Mt), м	Описание обозначения точки на местности (при наличии)
	X	Y			
1	2	3	4	5	6
153	167937.72	253411.76	Картометрический метод	0.10	-
154	167937.52	253408.02	Картометрический метод	0.10	-
155	167937.46	253404.28	Картометрический метод	0.10	-
156	167937.52	253400.54	Картометрический метод	0.10	-
157	167937.72	253396.80	Картометрический метод	0.10	-
158	167938.05	253393.08	Картометрический метод	0.10	-
159	167938.50	253389.36	Картометрический метод	0.10	-
160	167939.09	253385.67	Картометрический метод	0.10	-
161	167939.80	253382.00	Картометрический метод	0.10	-
162	167940.64	253378.35	Картометрический метод	0.10	-
163	167941.61	253374.74	Картометрический метод	0.10	-
164	167942.70	253371.16	Картометрический метод	0.10	-
165	167943.92	253367.62	Картометрический метод	0.10	-
166	167945.26	253364.12	Картометрический метод	0.10	-
167	167946.73	253360.68	Картометрический метод	0.10	-
168	167948.31	253357.29	Картометрический метод	0.10	-
169	167950.01	253353.96	Картометрический метод	0.10	-
170	167951.82	253350.68	Картометрический метод	0.10	-
171	167953.75	253347.48	Картометрический метод	0.10	-
172	167955.79	253344.34	Картометрический метод	0.10	-
173	167957.93	253341.27	Картометрический метод	0.10	-
174	167960.18	253338.28	Картометрический метод	0.10	-
175	167962.54	253335.38	Картометрический метод	0.10	-
176	167964.99	253332.55	Картометрический метод	0.10	-
177	167967.54	253329.82	Картометрический метод	0.10	-
178	167970.19	253327.17	Картометрический метод	0.10	-

## 2. Сведения о характерных точках границ объекта

Обозначение характерных точек границ	Координаты, м		Метод определения координат характерной точки	Средняя квадратическая погрешность положения характерной точки (Mt), м	Описание обозначения точки на местности (при наличии)
	X	Y			
1	2	3	4	5	6
179	167972.93	253324.62	Картометрический метод	0.10	-
180	167975.75	253322.16	Картометрический метод	0.10	-
181	167978.66	253319.81	Картометрический метод	0.10	-
182	167981.65	253317.56	Картометрический метод	0.10	-
183	167984.71	253315.41	Картометрический метод	0.10	-
184	167987.85	253313.37	Картометрический метод	0.10	-
185	167991.06	253311.44	Картометрический метод	0.10	-
186	167994.33	253309.63	Картометрический метод	0.10	-
187	167997.66	253307.93	Картометрический метод	0.10	-
188	168001.06	253306.35	Картометрический метод	0.10	-
189	168004.50	253304.89	Картометрический метод	0.10	-
190	168007.99	253303.55	Картометрический метод	0.10	-
191	168011.53	253302.33	Картометрический метод	0.10	-
192	168015.11	253301.24	Картометрический метод	0.10	-
193	168018.72	253300.27	Картометрический метод	0.10	-
194	168022.37	253299.43	Картометрический метод	0.10	-
195	168026.04	253298.71	Картометрический метод	0.10	-
196	168029.74	253298.13	Картометрический метод	0.10	-
197	168033.45	253297.67	Картометрический метод	0.10	-
198	168036.80	253297.34	Картометрический метод	0.10	-
199	168045.35	253296.48	Картометрический метод	0.10	-
1	168051.62	253296.57	Картометрический метод	0.10	-



## 3. Сведения о характерных точках части (частей) границы объекта

Обозначение характерных точек части границы	Координаты, м		Метод определения координат характерной точки	Средняя квадратическая погрешность положения характерной точки (Mt), м	Описание обозначения точки на местности (при наличии)
	X	Y			
1	2	3	4	5	6
-	-	-	-	-	-



**Текстовое описание местоположения границ населенных пунктов, территориальных зон, особо охраняемых природных территорий, зон с особыми условиями использования территорий**

Прохождение границы		Описание прохождения границы
от точки	до точки	
<b>1</b>	<b>2</b>	<b>3</b>
1	2	-
2	3	-
3	4	-
4	5	-
5	6	-
6	7	-
7	8	-
8	9	-
9	10	-
10	11	-
11	12	-
12	13	-
13	14	-
14	15	-
15	16	-
16	17	-
17	18	-
18	19	-
19	20	-
20	21	-
21	22	-
22	23	-
23	24	-
24	25	-
25	26	-
26	27	-
27	28	-
28	29	-
29	30	-
30	31	-
31	32	-
32	33	-
33	34	-
34	35	-
35	36	-
36	37	-

**Текстовое описание местоположения границ  
населенных пунктов, территориальных зон, особо охраняемых природных  
территорий, зон с особыми условиями использования территорий**

Прохождение границы		Описание прохождения границы
от точки	до точки	
1	2	3
37	38	-
38	39	-
39	40	-
40	41	-
41	42	-
42	43	-
43	44	-
44	45	-
45	46	-
46	47	-
47	48	-
48	49	-
49	50	-
50	51	-
51	52	-
52	53	-
53	54	-
54	55	-
55	56	-
56	57	-
57	58	-
58	59	-
59	60	-
60	61	-
61	62	-
62	63	-
63	64	-
64	65	-
65	66	-
66	67	-
67	68	-
68	69	-
69	70	-
70	71	-
71	72	-
72	73	-



**Текстовое описание местоположения границ  
населенных пунктов, территориальных зон, особо охраняемых природных  
территорий, зон с особыми условиями использования территорий**

Прохождение границы		Описание прохождения границы
от точки	по точке	
1	2	3
73	74	-
74	75	-
75	76	-
76	77	-
77	78	-
78	79	-
79	80	-
80	81	-
81	82	-
82	83	-
83	84	-
84	85	-
85	86	-
86	87	-
87	88	-
88	89	-
89	90	-
90	91	-
91	92	-
92	93	-
93	94	-
94	95	-
95	96	-
96	97	-
97	98	-
98	99	-
99	100	-
100	101	-
101	102	-
102	103	-
103	104	-
104	105	-
105	106	-
106	107	-
107	108	-
108	109	-

**Текстовое описание местоположения границ  
населенных пунктов, территориальных зон, особо охраняемых природных  
территорий, зон с особыми условиями использования территорий**

Прохождение границы		Описание прохождения границы
от точки	по точке	
1	2	3
109	110	-
110	111	-
111	112	-
112	113	-
113	114	-
114	115	-
115	116	-
116	117	-
117	118	-
118	119	-
119	120	-
120	121	-
121	122	-
122	123	-
123	124	-
124	125	-
125	126	-
126	127	-
127	128	-
128	129	-
129	130	-
130	131	-
131	132	-
132	133	-
133	134	-
134	135	-
135	136	-
136	137	-
137	138	-
138	139	-
139	140	-
140	141	-
141	142	-
142	143	-
143	144	-
144	145	-

**Текстовое описание местоположения границ  
населенных пунктов, территориальных зон, особо охраняемых природных  
территорий, зон с особыми условиями использования территорий**

Прохождение границы		Описание прохождения границы
от точки	по точке	
1	2	3
145	146	-
146	147	-
147	148	-
148	149	-
149	150	-
150	151	-
151	152	-
152	153	-
153	154	-
154	155	-
155	156	-
156	157	-
157	158	-
158	159	-
159	160	-
160	161	-
161	162	-
162	163	-
163	164	-
164	165	-
165	166	-
166	167	-
167	168	-
168	169	-
169	170	-
170	171	-
171	172	-
172	173	-
173	174	-
174	175	-
175	176	-
176	177	-
177	178	-
178	179	-
179	180	-
180	181	-

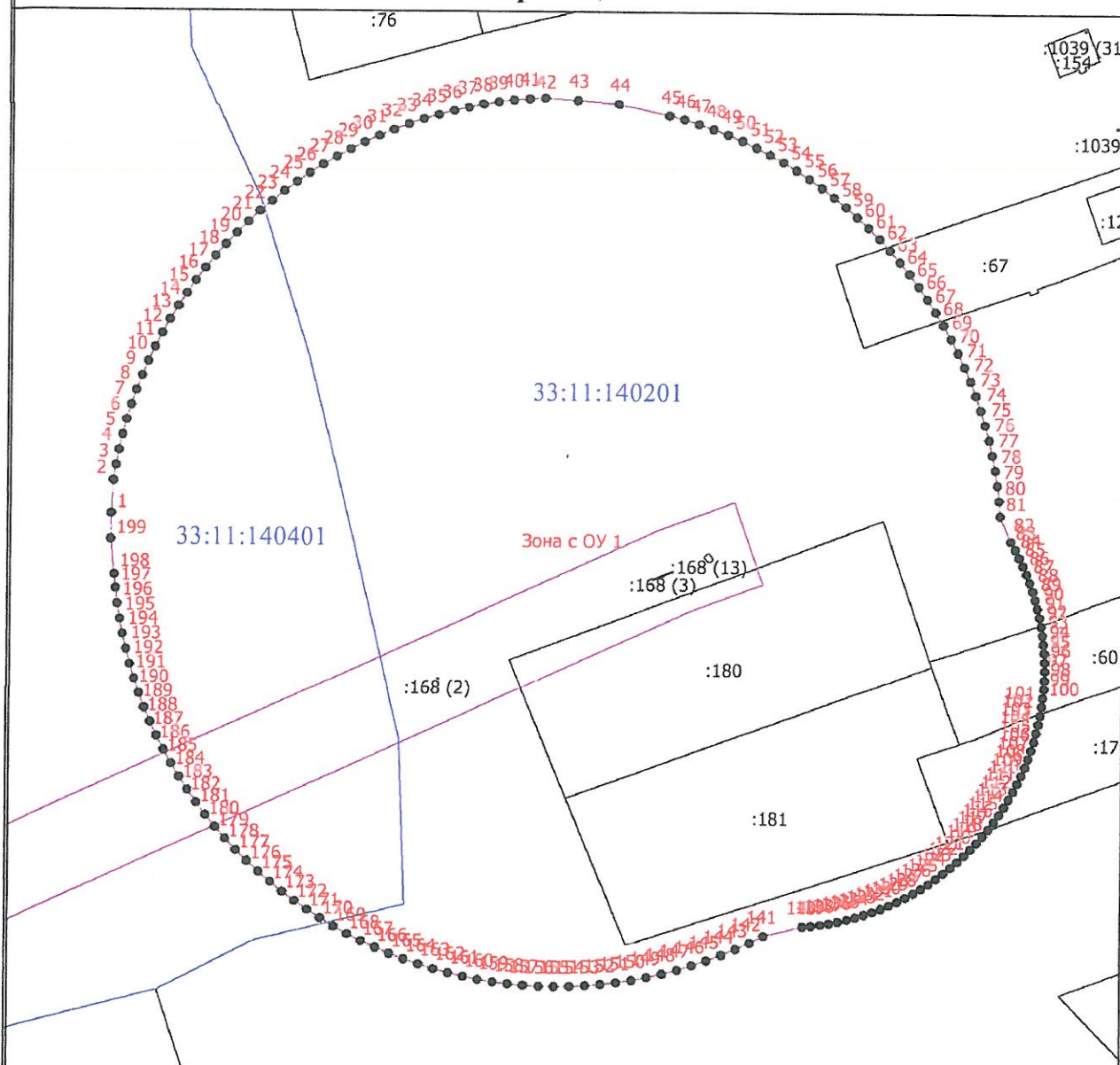


**Текстовое описание местоположения границ  
населенных пунктов, территориальных зон, особо охраняемых природных  
территорий, зон с особыми условиями использования территорий**

Прохождение границы		Описание прохождения границы
от точки	до точки	
1	2	3
181	182	-
182	183	-
183	184	-
184	185	-
185	186	-
186	187	-
187	188	-
188	189	-
189	190	-
190	191	-
191	192	-
192	193	-
193	194	-
194	195	-
195	196	-
196	197	-
197	198	-
198	199	-
199	1	-

### Раздел 4

### План границ объекта



Масштаб 1:1500

- Условные обозначения**
- - - - - Существующая часть границы, имеющаяся в ЕГРН сведения о которой достаточны для определения ее местоположения
  - - - - - вновь образованная часть границы, сведения о которой достаточны для определения ее местоположения
  - - Характерная точка границы, сведения о которой позволяют однозначно определить ее положение на местности
  - Зона с ОУ 1** - Зона с особыми условиями использования территории Зона с ОУ 1 — Зона санитарной охраны источников водоснабжения (скважина №б/н ГVK 17203652) д.Горки 2-ой пояс ЗСО
  - 1** - Обозначение новой характерной точки
  - - - - - Граница зоны с особыми условиями
  - - - - - Часть контура, образованного проекцией существующего наземного конструктивного элемента здания, сооружения, объекта незавершенного строительства
  - - - - - Граница кадастрового квартала

Подпись \_\_\_\_\_

Дата " 05 " 09 2019 г.



Место для оттиска печати (при наличии) лица, составившего описание местоположения границ объекта

# ОПИСАНИЕ МЕСТОПОЛОЖЕНИЯ ГРАНИЦ

Зона санитарной охраны источников водоснабжения (скважина №б/п ГВК 17203652) д.Горки 3-ий пояс ЗСО

(наименование объекта, местоположение границ которого описано (далее - объект))

## Раздел 1

### Сведения об объекте

№ п/п	Характеристики объекта	Описание характеристик
1	2	3
1.	Местоположение объекта	601384, Владимирская область, район Судогодский, деревня Горки
2.	Площадь объекта +/- величина погрешности определения площади (Р +/- Дельта Р)	1997108 +/- 495 м <sup>2</sup>
3.	Иные характеристики объекта	Перечень ограничений установлен СанПиН 2.1.4.1110-02 "Зоны санитарной охраны источников водоснабжения и водопроводов питьевого назначения"



## Раздел 2

## Сведения о местоположении границ объекта

1. Система координат МСК-33

2. Сведения о характерных точках границ объекта

Обозначение характерных точек границ	Координаты, м		Метод определения координат характерной точки	Средняя квадратическая погрешность положения характерной точки (M <sub>t</sub> ), м	Описание обозначения точки на местности (при наличии)
	X	Y			
1	2	3	4	5	6
1	167661.06	254815.26	Картометрический метод	0.10	-
2	167654.41	254825.50	Картометрический метод	0.10	-
3	167647.40	254835.51	Картометрический метод	0.10	-
4	167640.05	254845.26	Картометрический метод	0.10	-
5	167632.36	254854.76	Картометрический метод	0.10	-
6	167624.35	254863.98	Картометрический метод	0.10	-
7	167616.02	254872.91	Картометрический метод	0.10	-
8	167607.38	254881.55	Картометрический метод	0.10	-
9	167598.44	254889.88	Картометрический метод	0.10	-
10	167589.22	254897.90	Картометрический метод	0.10	-
11	167579.73	254905.59	Картометрический метод	0.10	-
12	167569.97	254912.94	Картометрический метод	0.10	-
13	167559.96	254919.95	Картометрический метод	0.10	-
14	167549.72	254926.60	Картометрический метод	0.10	-
15	167539.25	254932.89	Картометрический метод	0.10	-
16	167528.56	254938.82	Картометрический метод	0.10	-
17	167517.68	254944.36	Картометрический метод	0.10	-
18	167506.61	254949.52	Картометрический метод	0.10	-
19	167495.36	254954.30	Картометрический метод	0.10	-
20	167483.95	254958.68	Картометрический метод	0.10	-
21	167472.40	254962.65	Картометрический метод	0.10	-
22	167460.72	254966.22	Картометрический метод	0.10	-

## 2. Сведения о характерных точках границ объекта

Обозначение характерных точек границ	Координаты, м		Метод определения координат характерной точки	Средняя квадратическая погрешность положения характерной точки (M <sub>t</sub> ), м	Описание обозначения точки на местности (при наличии)
	X	Y			
1	2	3	4	5	6
23	167448.92	254969.39	Картометрический метод	0.10	-
24	167437.02	254972.14	Картометрический метод	0.10	-
25	167425.02	254974.47	Картометрический метод	0.10	-
26	167412.96	254976.38	Картометрический метод	0.10	-
27	167400.83	254977.87	Картометрический метод	0.10	-
28	167388.66	254978.93	Картометрический метод	0.10	-
29	167376.46	254979.57	Картометрический метод	0.10	-
30	167364.25	254979.78	Картометрический метод	0.10	-
31	167352.03	254979.57	Картометрический метод	0.10	-
32	167339.83	254978.93	Картометрический метод	0.10	-
33	167327.66	254977.87	Картометрический метод	0.10	-
34	167315.54	254976.38	Картометрический метод	0.10	-
35	167303.47	254974.47	Картометрический метод	0.10	-
36	167291.48	254972.14	Картометрический метод	0.10	-
37	167279.57	254969.39	Картометрический метод	0.10	-
38	167267.77	254966.22	Картометрический метод	0.10	-
39	167256.09	254962.65	Картометрический метод	0.10	-
40	167244.54	254958.68	Картометрический метод	0.10	-
41	167233.14	254954.30	Картометрический метод	0.10	-
42	167221.89	254949.52	Картометрический метод	0.10	-
43	167210.82	254944.36	Картометрический метод	0.10	-
44	167199.93	254938.82	Картометрический метод	0.10	-
45	167189.25	254932.89	Картометрический метод	0.10	-
46	167178.78	254926.60	Картометрический метод	0.10	-
47	167168.53	254919.95	Картометрический метод	0.10	-
48	167158.52	254912.94	Картометрический метод	0.10	-

## 2. Сведения о характерных точках границ объекта

Обозначение характерных точек границ	Координаты, м		Метод определения координат характерной точки	Средняя квадратическая погрешность положения характерной точки (Mt), м	Описание обозначения точки на местности (при наличии)
	X	Y			
1	2	3	4	5	6
49	167148.77	254905.59	Картометрический метод	0.10	-
50	167139.27	254897.90	Картометрический метод	0.10	-
51	167130.05	254889.88	Картометрический метод	0.10	-
52	167121.12	254881.55	Картометрический метод	0.10	-
53	167112.48	254872.91	Картометрический метод	0.10	-
54	167104.15	254863.98	Картометрический метод	0.10	-
55	167096.13	254854.76	Картометрический метод	0.10	-
56	167088.44	254845.26	Картометрический метод	0.10	-
57	167081.09	254835.51	Картометрический метод	0.10	-
58	167074.08	254825.50	Картометрический метод	0.10	-
59	167067.43	254815.26	Картометрический метод	0.10	-
60	167061.14	254804.78	Картометрический метод	0.10	-
61	167055.22	254794.10	Картометрический метод	0.10	-
62	167049.67	254783.21	Картометрический метод	0.10	-
63	167044.51	254772.14	Картометрический метод	0.10	-
64	167039.73	254760.90	Картометрический метод	0.10	-
65	167035.36	254749.49	Картометрический метод	0.10	-
66	167031.38	254737.94	Картометрический метод	0.10	-
67	167027.80	254726.26	Картометрический метод	0.10	-
68	167024.64	254714.46	Картометрический метод	0.10	-
69	167021.89	254702.55	Картометрический метод	0.10	-
70	167019.56	254690.56	Картометрический метод	0.10	-
71	167017.65	254678.49	Картометрический метод	0.10	-
72	167016.16	254666.37	Картометрический метод	0.10	-
73	167015.10	254654.20	Картометрический метод	0.10	-
74	167014.46	254642.00	Картометрический метод	0.10	-



## 2. Сведения о характерных точках границ объекта

Обозначение характерных точек границ	Координаты, м		Метод определения координат характерной точки	Средняя квадратическая погрешность положения характерной точки (M), м	Описание обозначения точки на местности (при наличии)
	X	Y			
1	2	3	4	5	6
75	167014.25	254629.78	Картометрический метод	0.10	-
76	167014.46	254617.57	Картометрический метод	0.10	-
77	167015.10	254605.37	Картометрический метод	0.10	-
78	167016.16	254593.20	Картометрический метод	0.10	-
79	167017.65	254581.07	Картометрический метод	0.10	-
80	167019.56	254569.01	Картометрический метод	0.10	-
81	167021.89	254557.01	Картометрический метод	0.10	-
82	167024.64	254545.11	Картометрический метод	0.10	-
83	167027.80	254533.31	Картометрический метод	0.10	-
84	167031.38	254521.63	Картометрический метод	0.10	-
85	167035.36	254510.08	Картометрический метод	0.10	-
86	167039.73	254498.67	Картометрический метод	0.10	-
87	167044.51	254487.42	Картометрический метод	0.10	-
88	167049.67	254476.35	Картометрический метод	0.10	-
89	167055.22	254465.47	Картометрический метод	0.10	-
90	167473.20	253339.55	Картометрический метод	0.10	-
91	167491.52	253246.01	Картометрический метод	0.10	-
92	167497.39	253226.81	Картометрический метод	0.10	-
93	167503.93	253207.83	Картометрический метод	0.10	-
94	167511.12	253189.08	Картометрический метод	0.10	-
95	167518.97	253170.60	Картометрический метод	0.10	-
96	167527.45	253152.41	Картометрический метод	0.10	-
97	167536.57	253134.52	Картометрический метод	0.10	-
98	167546.30	253116.96	Картометрический метод	0.10	-
99	167556.64	253099.75	Картометрический метод	0.10	-
100	167567.58	253082.91	Картометрический метод	0.10	-

2. Сведения о характерных точках границ объекта						
Обозначение характерных точек границ	Координаты, м		Метод определения координат характерной точки	Средняя квадратическая погрешность положения характерной точки (M), м	Описание обозначения точки на местности (при наличии)	
	X	Y				
1	2	3	4	5	6	
101	167579.10	253066.46	Картометрический метод	0.10	-	
102	167591.18	253050.43	Картометрический метод	0.10	-	
103	167603.81	253034.83	Картометрический метод	0.10	-	
104	167616.98	253019.68	Картометрический метод	0.10	-	
105	167630.68	253004.99	Картометрический метод	0.10	-	
106	167644.87	252990.80	Картометрический метод	0.10	-	
107	167659.56	252977.10	Картометрический метод	0.10	-	
108	167674.71	252963.93	Картометрический метод	0.10	-	
109	167690.31	252951.30	Картометрический метод	0.10	-	
110	167706.35	252939.21	Картометрический метод	0.10	-	
111	167722.79	252927.70	Картометрический метод	0.10	-	
112	167739.63	252916.76	Картометрический метод	0.10	-	
113	167756.84	252906.42	Картометрический метод	0.10	-	
114	167774.40	252896.69	Картометрический метод	0.10	-	
115	167792.29	252887.57	Картометрический метод	0.10	-	
116	167810.49	252879.09	Картометрический метод	0.10	-	
117	167828.97	252871.24	Картометрический метод	0.10	-	
118	167847.71	252864.05	Картометрический метод	0.10	-	
119	167866.70	252857.51	Картометрический метод	0.10	-	
120	167885.89	252851.64	Картометрический метод	0.10	-	
121	167905.29	252846.44	Картометрический метод	0.10	-	
122	167924.85	252841.93	Картометрический метод	0.10	-	
123	167944.56	252838.10	Картометрический метод	0.10	-	
124	167964.39	252834.96	Картометрический метод	0.10	-	
125	167984.32	252832.51	Картометрический метод	0.10	-	
126	168004.32	252830.76	Картометрический метод	0.10	-	



## 2. Сведения о характерных точках границ объекта

Обозначение характерных точек границ	Координаты, м		Метод определения координат характерной точки	Средняя квадратическая погрешность положения характерной точки (Мт), м	Описание обозначения точки на местности (при наличии)
	X	Y			
1	2	3	4	5	6
127	168024.37	252829.71	Картометрический метод	0.10	-
128	168044.44	252829.36	Картометрический метод	0.10	-
129	168064.52	252829.71	Картометрический метод	0.10	-
130	168084.56	252830.76	Картометрический метод	0.10	-
131	168104.57	252832.51	Картометрический метод	0.10	-
132	168124.49	252834.96	Картометрический метод	0.10	-
133	168144.32	252838.10	Картометрический метод	0.10	-
134	168164.03	252841.93	Картометрический метод	0.10	-
135	168183.60	252846.44	Картометрический метод	0.10	-
136	168202.99	252851.64	Картометрический метод	0.10	-
137	168222.19	252857.51	Картометрический метод	0.10	-
138	168241.17	252864.05	Картометрический метод	0.10	-
139	168259.92	252871.24	Картометрический метод	0.10	-
140	168278.40	252879.09	Картометрический метод	0.10	-
141	168296.59	252887.57	Картометрический метод	0.10	-
142	168314.48	252896.69	Картометрический метод	0.10	-
143	168332.04	252906.42	Картометрический метод	0.10	-
144	168349.25	252916.76	Картометрический метод	0.10	-
145	168366.09	252927.70	Картометрический метод	0.10	-
146	168382.54	252939.21	Картометрический метод	0.10	-
147	168398.57	252951.30	Картометрический метод	0.10	-
148	168414.17	252963.93	Картометрический метод	0.10	-
149	168429.32	252977.10	Картометрический метод	0.10	-
150	168444.01	252990.80	Картометрический метод	0.10	-
151	168458.20	253004.99	Картометрический метод	0.10	-
152	168471.90	253019.68	Картометрический метод	0.10	-



## 2. Сведения о характерных точках границ объекта

Обозначение характерных точек границ	Координаты, м		Метод определения координат характерной точки	Средняя квадратическая погрешность положения характерной точки (Mt), м	Описание обозначения точки на местности (при наличии)
	X	Y			
1	2	3	4	5	6
153	168485.07	253034.83	Картометрический метод	0.10	-
154	168497.70	253050.43	Картометрический метод	0.10	-
155	168509.79	253066.46	Картометрический метод	0.10	-
156	168521.30	253082.91	Картометрический метод	0.10	-
157	168532.24	253099.75	Картометрический метод	0.10	-
158	168542.58	253116.96	Картометрический метод	0.10	-
159	168552.31	253134.52	Картометрический метод	0.10	-
160	168561.43	253152.41	Картометрический метод	0.10	-
161	168569.91	253170.60	Картометрический метод	0.10	-
162	168577.76	253189.08	Картометрический метод	0.10	-
163	168584.95	253207.83	Картометрический метод	0.10	-
164	168591.49	253226.81	Картометрический метод	0.10	-
165	168597.36	253246.01	Картометрический метод	0.10	-
166	168602.56	253265.40	Картометрический метод	0.10	-
167	168607.07	253284.97	Картометрический метод	0.10	-
168	168610.90	253304.68	Картометрический метод	0.10	-
169	168614.04	253324.51	Картометрический метод	0.10	-
170	168616.49	253344.43	Картометрический метод	0.10	-
171	168618.24	253364.44	Картометрический метод	0.10	-
172	168619.29	253384.48	Картометрический метод	0.10	-
173	168619.64	253404.56	Картометрический метод	0.10	-
174	168619.29	253424.63	Картометрический метод	0.10	-
175	168618.24	253444.68	Картометрический метод	0.10	-
176	168616.49	253464.68	Картометрический метод	0.10	-
177	168614.04	253484.61	Картометрический метод	0.10	-
178	168610.90	253504.44	Картометрический метод	0.10	-

## 2. Сведения о характерных точках границ объекта

Обозначение характерных точек границ	Координаты, м		Метод определения координат характерной точки	Средняя квадратическая погрешность положения характерной точки (Mt), м	Описание обозначения точки на местности (при наличии)
	X	Y			
1	2	3	4	5	6
179	168607.07	253524.15	Картометрический метод	0.10	-
180	168602.56	253543.71	Картометрический метод	0.10	-
181	168597.36	253563.11	Картометрический метод	0.10	-
182	168591.49	253582.30	Картометрический метод	0.10	-
183	168584.95	253601.29	Картометрический метод	0.10	-
184	168577.76	253620.03	Картометрический метод	0.10	-
185	168569.91	253638.51	Картометрический метод	0.10	-
186	168561.43	253656.71	Картометрический метод	0.10	-
187	168552.31	253674.60	Картометрический метод	0.10	-
188	168542.58	253692.16	Картометрический метод	0.10	-
189	168532.24	253709.37	Картометрический метод	0.10	-
190	168521.30	253726.21	Картометрический метод	0.10	-
191	168509.79	253742.65	Картометрический метод	0.10	-
192	168497.70	253758.69	Картометрический метод	0.10	-
193	168485.07	253774.29	Картометрический метод	0.10	-
194	168471.90	253789.44	Картометрический метод	0.10	-
195	168458.20	253804.13	Картометрический метод	0.10	-
196	168380.94	253870.87	Картометрический метод	0.10	-
1	167661.06	254815.26	Картометрический метод	0.10	-

## 3. Сведения о характерных точках части (частей) границы объекта

Обозначение характерных точек части границы	Координаты, м		Метод определения координат характерной точки	Средняя квадратическая погрешность положения характерной точки (Mt), м	Описание обозначения точки на местности (при наличии)
	X	Y			
1	2	3	4	5	6
-	-	-	-	-	-







**Текстовое описание местоположения границ  
населенных пунктов, территориальных зон, особо охраняемых природных  
территорий, зон с особыми условиями использования территорий**

Прохождение границы		Описание прохождения границы
от точки	по точке	
1	2	3
1	2	-
2	3	-
3	4	-
4	5	-
5	6	-
6	7	-
7	8	-
8	9	-
9	10	-
10	11	-
11	12	-
12	13	-
13	14	-
14	15	-
15	16	-
16	17	-
17	18	-
18	19	-
19	20	-
20	21	-
21	22	-
22	23	-
23	24	-
24	25	-
25	26	-
26	27	-
27	28	-
28	29	-
29	30	-
30	31	-
31	32	-
32	33	-
33	34	-
34	35	-
35	36	-
36	37	-

**Текстовое описание местоположения границ  
населенных пунктов, территориальных зон, особо охраняемых природных  
территорий, зон с особыми условиями использования территорий**

Прохождение границы		Описание прохождения границы
от точки	по точке	
1	2	3
37	38	-
38	39	-
39	40	-
40	41	-
41	42	-
42	43	-
43	44	-
44	45	-
45	46	-
46	47	-
47	48	-
48	49	-
49	50	-
50	51	-
51	52	-
52	53	-
53	54	-
54	55	-
55	56	-
56	57	-
57	58	-
58	59	-
59	60	-
60	61	-
61	62	-
62	63	-
63	64	-
64	65	-
65	66	-
66	67	-
67	68	-
68	69	-
69	70	-
70	71	-
71	72	-
72	73	-

**Текстовое описание местоположения границ  
населенных пунктов, территориальных зон, особо охраняемых природных  
территорий, зон с особыми условиями использования территорий**

Прохождение границы		Описание прохождения границы
от точки	до точки	
1	2	3
73	74	-
74	75	-
75	76	-
76	77	-
77	78	-
78	79	-
79	80	-
80	81	-
81	82	-
82	83	-
83	84	-
84	85	-
85	86	-
86	87	-
87	88	-
88	89	-
89	90	-
90	91	-
91	92	-
92	93	-
93	94	-
94	95	-
95	96	-
96	97	-
97	98	-
98	99	-
99	100	-
100	101	-
101	102	-
102	103	-
103	104	-
104	105	-
105	106	-
106	107	-
107	108	-
108	109	-



Текстовое описание местоположения границ населенных пунктов, территориальных зон, особо охраняемых природных территорий, зон с особыми условиями использования территорий

Прохождение границы		Описание прохождения границы
от точки	по точке	
1	2	3
109	110	-
110	111	-
111	112	-
112	113	-
113	114	-
114	115	-
115	116	-
116	117	-
117	118	-
118	119	-
119	120	-
120	121	-
121	122	-
122	123	-
123	124	-
124	125	-
125	126	-
126	127	-
127	128	-
128	129	-
129	130	-
130	131	-
131	132	-
132	133	-
133	134	-
134	135	-
135	136	-
136	137	-
137	138	-
138	139	-
139	140	-
140	141	-
141	142	-
142	143	-
143	144	-
144	145	-

**Текстовое описание местоположения границ  
населенных пунктов, территориальных зон, особо охраняемых природных  
территорий, зон с особыми условиями использования территорий**

Прохождение границы		Описание прохождения границы
от точки	до точки	
1	2	3
145	146	-
146	147	-
147	148	-
148	149	-
149	150	-
150	151	-
151	152	-
152	153	-
153	154	-
154	155	-
155	156	-
156	157	-
157	158	-
158	159	-
159	160	-
160	161	-
161	162	-
162	163	-
163	164	-
164	165	-
165	166	-
166	167	-
167	168	-
168	169	-
169	170	-
170	171	-
171	172	-
172	173	-
173	174	-
174	175	-
175	176	-
176	177	-
177	178	-
178	179	-
179	180	-
180	181	-

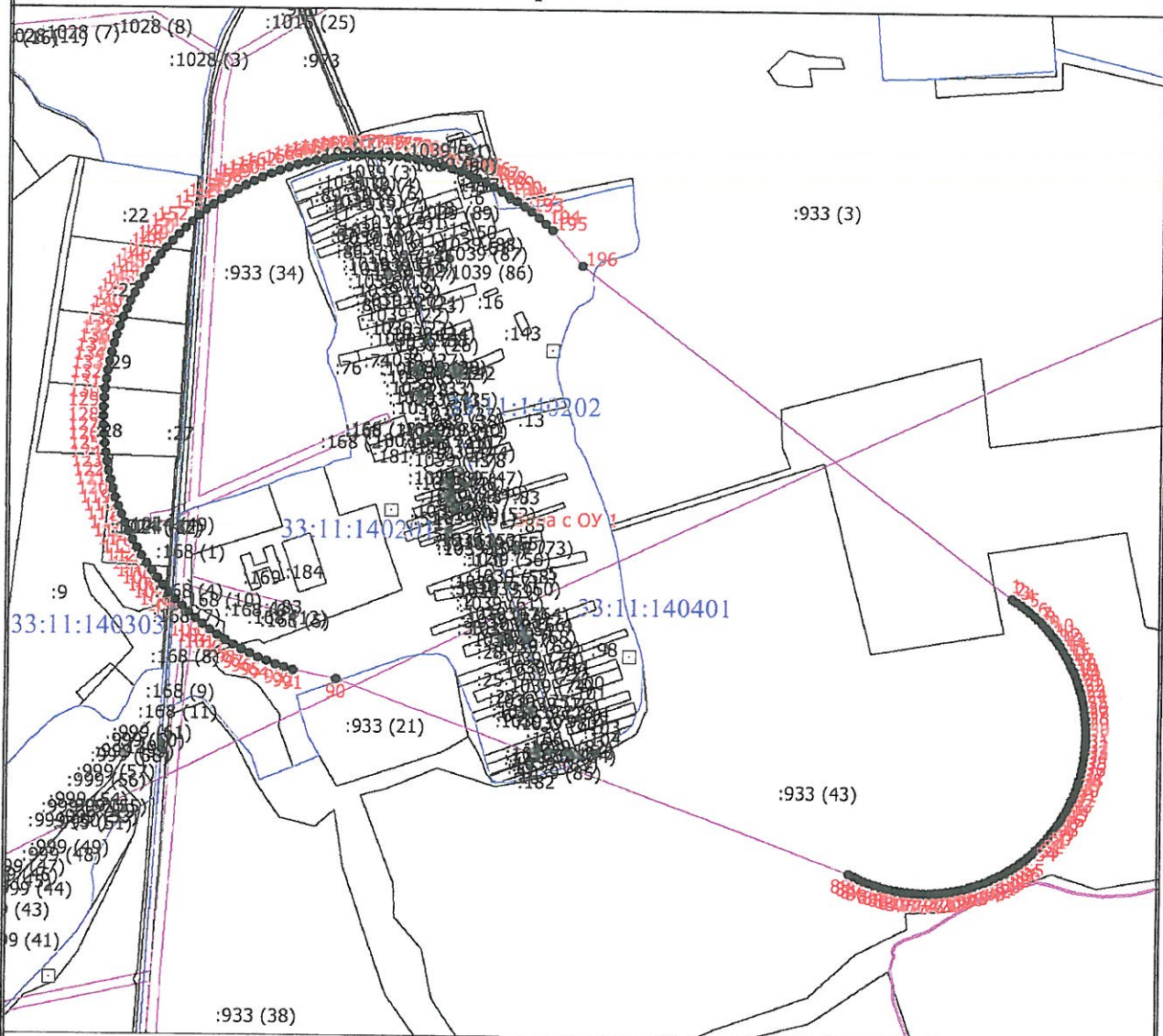
**Текстовое описание местоположения границ  
населенных пунктов, территориальных зон, особо охраняемых природных  
территорий, зон с особыми условиями использования территорий**

Прохождение границы		Описание прохождения границы
от точки	на точку	
1	2	3
181	182	-
182	183	-
183	184	-
184	185	-
185	186	-
186	187	-
187	188	-
188	189	-
189	190	-
190	191	-
191	192	-
192	193	-
193	194	-
194	195	-
195	196	-
196	1	-



### Раздел 4

### План границ объекта



Масштаб 1:14000

#### Условные обозначения

- - Существующая часть границы, имеющаяся в ЕГРН сведения о которой достаточны для определения ее местоположения
- - вновь образованная часть границы, сведения о которой достаточны для определения ее местоположения
- - Характерная точка границы, сведения о которой позволяют однозначно определить ее положение на местности
- Зона с ОУ 1** - Зона с особыми условиями использования территории Зона с ОУ 1 — 2) Зона санитарной охраны источников водоснабжения (скважина №б/н ГВК 17203652) д.Горки 3-ий пояс ЗСО
- 1** - Обозначение новой характерной точки
- - Граница зоны с особыми условиями
- - Часть контура, образованного проекцией существующего наземного конструктивного элемента здания, сооружения.
- - Граница муниципального образования
- - Граница кадастрового квартала

Подпись \_\_\_\_\_

Дата " 05 " 09 2019 г.

Место для оттиска печати (при наличии) лица, составившего описание местоположения границ объекта



Режим зон санитарной охраны водозаборной скважины № б/н (ГВК 17203652)

ООО «Аква ТЭК»

**1. На территории первого пояса зон санитарной охраны (далее ЗСО) запрещается:**

1.1 все виды строительства, не имеющие непосредственного отношения к эксплуатации, расширению и реконструкции водозаборных сооружений;

1.2 применение ядохимикатов и удобрений;

1.3 прокладка трубопроводов различного назначения;

1.4 размещение жилых и хозяйственно-бытовых зданий, проживание людей.

**2. На территории второго, третьего пояса ЗСО запрещается:**

2.1 закачка отработанных вод в подземные горизонты, подземное складирование твердых отходов и разработка недр земли;

2.2 размещение складов горюче-смазочных материалов, накопителей промстоков, шламохранилищ, ядохимикатов и минеральных удобрений и других объектов, обуславливающих опасность химического загрязнения подземных вод;

2.3 размещение и эксплуатация кладбищ, скотомогильников, полей ассенизации и компостирования, полей фильтрации, канализационных очистных сооружений, навозохранилищ, силосных траншей, животноводческих и птицеводческих предприятий и других объектов, обуславливающих опасность микробного загрязнения подземных вод;

2.4 рубка леса главного пользования и реконструкции.

**3. На территории первого пояса ЗСО необходимо предусмотреть следующие мероприятия:**

3.1 территория должна быть обеспечена охраной;

3.2 поверхность территории планируется для отвода поверхностного стока за ее пределы;

3.3 дорожки к сооружениям должны иметь твердое покрытие;

3.4 водопроводные сооружения должны быть оборудованы с учетом предотвращения возможности загрязнения питьевой воды через оголовки и устья скважины, люки и переливные трубы резервуаров и устройства заливки насосов;

3.5 водозабор должен быть оборудован аппаратурой для систематического контроля соответствия фактического дебита при эксплуатации водопровода проектной производительности;

3.6 проводить регулярную уборку территории первого пояса водозаборных сооружений от растительного и бытового мусора.



**4. На территории второго, третьего пояса ЗСО необходимо предусмотреть следующие мероприятия:**

4.1 выявление, тампонирование всех бездействующих, старых, дефектных или неправильно эксплуатируемых скважин, представляющих опасность в отношении возможности загрязнения водоносных горизонтов;

4.2 бурение новых скважин и новое строительство, связанное с нарушением почвенного покрова, производится при обязательном согласовании с центром государственного санитарно-эпидемиологического надзора, органами и учреждениями государственного экологического и геологического контроля;

4.3 упорядочить складирование отходов производства и потребления на территории второго и третьего поясов.

