



Администрация Владимирской области  
Департамент строительства и архитектуры

---

ПОСТАНОВЛЕНИЕ

от «14» ноября 2018 г.

№ 80

*О подготовке проекта межевания территории,  
ограниченной Судогодским шоссе, ул.Центральной  
в северной части микрорайона Коммунар в городе Владимире*

В соответствии со статьями 41, 43, 45, 46 Градостроительного кодекса Российской Федерации, Законом Владимирской области от 04.07.2017 № 61-ОЗ «О перераспределении полномочий в области градостроительной деятельности между органами местного самоуправления муниципального образования город Владимир Владимирской области и исполнительными органами государственной власти Владимирской области», постановлением департамента строительства и архитектуры администрации Владимирской области от 16.02.2018 № 07 «Об утверждении Порядка осуществления отдельных полномочий в области градостроительной деятельности, перераспределения между органами местного самоуправления муниципального образования город Владимир Владимирской области и исполнительными органами государственной власти Владимирской области», решением Совета народных депутатов города Владимира от 05.11.2009 № 223 «Об утверждении Генерального плана муниципального образования (городской округ) город Владимир Владимирской области», решением Совета народных депутатов города Владимира от 31.10.2011 № 183 «Об утверждении «Правил землепользования и застройки муниципального образования город Владимир» п о с т а н о в л я ю:

1. Подготовить проект межевания территории, ограниченной

Судогодским шоссе, ул.Центральной в северной части микрорайона Коммунар в городе Владимире в соответствии со схемой границ территории проектирования, согласно приложению № 1 и в соответствии с заданием на разработку проекта межевания территории, ограниченной Судогодским шоссе, ул.Центральной в северной части микрорайона Коммунар в городе Владимире, согласно приложению № 2.

2. Контроль за исполнением настоящего постановления возложить на заместителя директора департамента, главного архитектора области.

3. Настоящее постановление вступает в силу с даты официального опубликования.

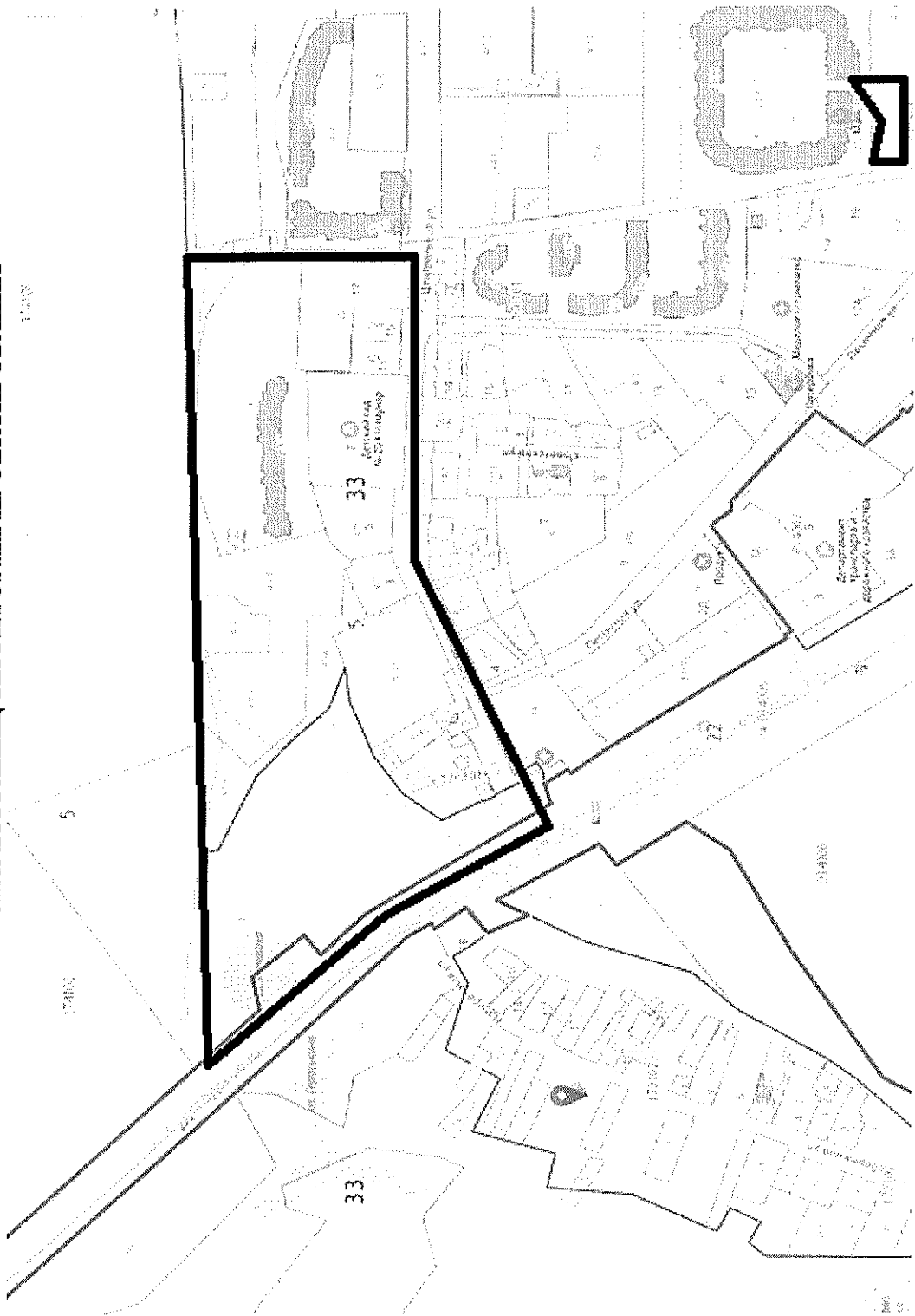
Директор департамента



Д.М. Золин

Приложение № 1  
к постановлению департамента  
строительства и архитектуры администрации  
Владимирской области  
от 14.11.2018 № 80

**СХЕМА ГРАНИЦ ТЕРРИТОРИИ ПРОЕКТИРОВАНИЯ -**



- границы  
территории проектирования

Приложение № 2  
к постановлению департамента  
строительства и архитектуры администрации  
Владимирской области  
от 14.11.2018 № 80

### ЗАДАНИЕ

на разработку проекта межевания территории ограниченной Судогодским шоссе, ул.Центральной в северной части микрорайона Коммунар в городе Владимире

№ раздела	Наименование раздела	Содержание раздела
1.	Наименование выполняемых работ	Проект межевания территории, ограниченной Судогодским шоссе, ул.Центральной в северной части микрорайона Коммунар в городе Владимире
2.	Основание для разработки документации по планировке территории	<ol style="list-style-type: none"> <li>1. Генеральный план муниципального образования (городской округ) город Владимир.</li> <li>2. Правила землепользования и застройки муниципального образования (городской округ) город Владимир.</li> <li>3. Проект планировки (корректировки) северной части микрорайона Коммунар в г.Владимире, и о признании утратившим силу постановления администрации города Владимира от 26.09.2012 № 4107, утвержденный постановлением администрации города Владимира от 17.05.2013 № 1739</li> </ol>
3.	Исходные материалы	<ol style="list-style-type: none"> <li>1. Топографо-геодезическая съемка в электронном виде с охватом территории ориентировочно 50 м от границ проектируемой территории (выполняется Исполнителем).</li> <li>2. Действующая градостроительная документация: Генеральный план муниципального образования (городской округ) город Владимир, Правила землепользования и застройки муниципального образования (городской округ) город Владимир (размещена на официальном сайте органов местного самоуправления - <a href="http://www.vladimir-city.ru">www.vladimir-city.ru</a>).</li> <li>3. Инвентаризационные данные о правообладателях земельных участков и объектов недвижимости, о зонах с особыми условиями использования территории (выполняется Исполнителем).</li> <li>4. План красных линий с координатами точек, выданных управлением архитектуры и строительства администрации города Владимира (выдается по запросу).</li> <li>5. Проект планировки (корректировки) северной части микрорайона Коммунар в г.Владимире, и о признании утратившим силу постановления администрации города Владимира от 26.09.2012 № 4107, утвержденный постановлением администрации города Владимира от 17.05.2013 № 1739.</li> <li>6. Постановление Губернатора Владимирской области от 31.12.2010 № 1407 «Об утверждении границ зон охраны достопримечательного места регионального значения "Исторический</li> </ol>

		центр города Владимира", режимов использования земель и градостроительных регламентов в границах данных зон".
4.	Основные характеристики объекта: местоположение, площадь и границы проектируемой территории	Проектируемая территория расположена в Октябрьском районе города Владимира и ограничена: -с севера – границей зоны лугопарков (Р-4); -с юга – ул.Центральной; - с запада – существующей застройкой; -с востока – Судогодское шоссе. Общая (ориентировочная) площадь территории в границах проектирования – 9 га
5.	Планировочные ограничения проектируемой территории, зоны с особыми условиями использования территорий	1.Красные линии. 2.Режим использования земель и градостроительный регламент в границах зоны регулирования застройки и хозяйственной деятельности Р-7 в соответствии с постановлением Губернатора Владимирской области от 31.12.2010 № 1407 «Об утверждении границ зон охраны достопримечательного места регионального значения "Исторический центр города Владимира", режимов использования земель и градостроительных регламентов в границах данных зон". 3. Зоны с особыми условиями использования территории: охранная зона объектов электросетевого хозяйства (кабельная линия 2КЛ-10кВ от ТП-769 до ТП-770) Местоположение: обл. Владимирская, г. Владимир, мкр. Коммунар, ул. Центральная. 4. Охранные зоны инженерных коммуникаций
6.	Цель и задачи выполняемых работ	1. Цель работы: -разработка проекта межевания территории для определения местоположения границ образуемых и изменяемых земельных участков. 2. Задачи выполняемых работ: -определение линий отступа от красных линий в целях определения места допустимого размещения зданий, строений и сооружений; -определение местоположения границ образуемых и изменяемых земельных участков
7.	Требования к выполнению и содержанию работ	1. Разработать проект межевания территории в границах, установленных заданием в соответствии с местной системой координат МСК-33. 2. Работа должна соответствовать требованиям документов территориального планирования, Градостроительному кодексу Российской Федерации, Земельному кодексу Российской Федерации, областным нормативам градостроительного проектирования Владимирской области, постановлению Губернатора Владимирской области от 31.12.2010 № 1407 «Об утверждении границ зон охраны достопримечательного места регионального значения "Исторический центр города Владимира нормативам градостроительного проектирования муниципального

		образования город Владимир Владимирской области, требованиям технических регламентов, сводам правил
8	Дополнительные требования к документации по планировке территории	1. При разработке проекта межевания территории учесть утвержденные схемы расположения земельного участка на кадастровом плане территории, срок действия, которых не истек. Схемы расположения земельного участка на кадастровом плане территории запрашиваются Исполнителем в управлении земельных ресурсов администрации г.Владимира.
9.	Состав и содержание документации по планировке территории	<p>В соответствии со статьей 43 Градостроительного кодекса РФ.</p> <p style="text-align: center;"><b>Том I.</b></p> <p style="text-align: center;"><b>Проект межевания территории</b></p> <p><b>1. Основная (утверждаемая) часть проекта межевания:</b></p> <ul style="list-style-type: none"> <li>- <u>текстовые материалы:</u></li> <li>- перечень и сведения о площади образуемых земельных участков, в том числе возможные способы их образования;</li> <li>- перечень и сведения о площади образуемых земельных участков, которые будут отнесены к территориям общего пользования или имуществу общего пользования, в том числе в отношении которых предполагаются резервирование и (или) изъятие для государственных или муниципальных нужд;</li> <li>- вид разрешенного использования образуемых (измененных) земельных участков в соответствии с Правилами землепользования и застройки муниципального образования (городской округ) город Владимир;</li> <li>- <u>графические материалы:</u></li> <li>- чертёж или чертежи межевания территории М 1:2000; 1:1000.</li> </ul> <p style="text-align: center;"><b>Том II.</b></p> <p><b>2. Материалы по обоснованию проекта межевания:</b></p> <ul style="list-style-type: none"> <li>- <u>графические материалы:</u> <ul style="list-style-type: none"> <li>- чертёж или чертежи современного состояния территории М 1:2000, М 1:1000</li> </ul> </li> </ul>
10.	Требования к форме передаваемых материалов	<p>До утверждения проекта межевания территории предоставить в департамент строительства и архитектуры администрации области материалы, которые должны отвечать следующим требованиям:</p> <p>1. Проект межевания территории:</p> <ul style="list-style-type: none"> <li>- основная часть - 2 экземпляра (на бумажном носителе);</li> <li>- материалы по обоснованию - 2 экземпляра (на бумажном носителе).</li> </ul> <p>2. На электронном носителе предоставляется проект межевания территории:</p> <ul style="list-style-type: none"> <li>- основная часть - в формате PDF, в виде единого файла (полностью соответствующий бумажному виду); MapInfo (рабочий набор) -2 экземпляра);</li> <li>- материалы по обоснованию - в формате PDF, в виде единго</li> </ul>

		файла (полностью соответствующий бумажному виду), MapInfo (рабочий набор) -2 экземпляра)
11.	Порядок подготовки и утверждения документации по планировке территории	1. Проект межевания территории в течение года со дня принятия решения о подготовке направить в департамент строительства и архитектуры администрации Владимирской области. 2. Утверждение проекта межевания территории в порядке, установленном статьями 45 и 46 Градостроительного кодекса Российской Федерации с учетом особенности статьи 43 Градостроительного Кодекса Российской Федерации