



# МИНИСТЕРСТВО ПРИРОДОПОЛЬЗОВАНИЯ И ЭКОЛОГИИ ВЛАДИМИРСКОЙ ОБЛАСТИ

## ПРИКАЗ

04.12.2025

№ 82-н

*О внесении изменений в приказ Департамента  
природопользования от 14.10.2013 № 169/01-08*

В соответствии с пунктом 5 статьи 18 Федерального закона от 30.03.1999 № 52-ФЗ «О санитарно-эпидемиологическом благополучии населения», постановлением Департамента природопользования и охраны окружающей среды Владимирской области от 18.06.2020 № 78 «О Порядке установления, изменения, прекращения зон санитарной охраны источников питьевого и хозяйственно-бытового водоснабжения», Положением о Министерстве природопользования и экологии Владимирской области, утвержденным постановлением Правительства Владимирской области от 16.02.2023 № 80 и, рассмотрев заявление об изменении зон санитарной охраны источников питьевого и хозяйственно-бытового водоснабжения и дополнительные материалы к проекту зон санитарной охраны,

### **п р и к а з ы в а ю:**

1. Внести изменения в приказ Департамента природопользования и охраны окружающей среды администрации Владимирской области от 14.10.2013 № 169/01-08:

1.1. Пункт 1 изложить в следующей редакции: «1. Установить зоны санитарной охраны источников питьевого, хозяйственно-бытового и технического водоснабжения скважин № 14558, 67390, 75237, 75239, расположенные в г. Ковров, № 1 с. Любеч, № 23646 территория базы отдыха «Ландыш», № 1, 2 территория оздоровительного лагеря «Искатель» АО «Ковровский электромеханический завод».»;

1.2. Приложение 1 «Карта (план) зон санитарной охраны», изложить в редакции согласно приложению № 1 к настоящему приказу;

1.3. Приложение 2 «Режим зон санитарной охраны», изложить в редакции согласно приложению № 2 к настоящему приказу.

2. Настоящий приказ вступает в силу со дня его официального опубликования.

Министр



Ю.В. Самодуров

<b>ГРАФИЧЕСКОЕ ОПИСАНИЕ</b> <b>местоположения границ населенных пунктов, территориальных зон, особо охраняемых природных территорий, зон с особыми условиями использования территории</b> <b>Первый пояс зон санитарной охраны источников водоснабжения (скважина №14558 расположенная в г. Ковров) для АО «КЭМЗ»</b> <small>(наименование объекта, местоположение границ которого описано (далее - объект))</small>		
Раздел 1		
Сведения об объекте		
№ п/п	Характеристики объекта	Описание характеристик
1	2	3
1.	Местоположение объекта	Владимирская область, г.о город Ковров, город Ковров
2.	Площадь объекта +/- величина погрешности определения площади (Р +/- Дельта Р)	3311 +/- 20 м²
3.	Иные характеристики объекта	-

## ГРАФИЧЕСКОЕ ОПИСАНИЕ

местоположения границ населенных пунктов, территориальных зон, особо охраняемых природных территорий, зон с особыми условиями использования территории

**Первый пояс зон санитарной охраны источников водоснабжения (скважина №14558 расположенная в г. Ковров) для АО «КЭМЗ»**

(наименование объекта, местоположение границ которого описано (далее - объект))

### Раздел 1

#### Сведения об объекте

№ п/п	Характеристики объекта	Описание характеристик
1	2	3
1.	Местоположение объекта	Владимирская область, г.о город Ковров, город Ковров
2.	Площадь объекта +/- величина погрешности определения площади (Р +/- Дельта Р)	3311 +/- 20 м <sup>2</sup>
3.	Иные характеристики объекта	-

## Раздел 2

### Сведения о местоположении границ объекта

1. Система координат -

2. Сведения о характерных точках границ объекта

Обозначение характерных точек границ	Координаты, м		Метод определения координат характерной точки	Средняя квадратическая погрешность положения характерной точки (Mt), м	Описание обозначения точки на местности (при наличии)
	X	Y			
1	2	3	4	5	6
-	-	-	-	-	-

3. Сведения о характерных точках части (частей) границы объекта

Обозначение характерных точек части границы	Координаты, м		Метод определения координат характерной точки	Средняя квадратическая погрешность положения характерной точки (Mt), м	Описание обозначения точки на местности (при наличии)
	X	Y			
1	2	3	4	5	6
-	-	-	-	-	-



### Раздел 3

#### Сведения о местоположении измененных (уточненных) границ объекта

1. Система координат МСК-33,зона1

2. Сведения о характерных точках границ объекта

Обозначение характерных точек границ	Существующие координаты, м		Измененные (уточненные) координаты, м		Метод определения координат характерной точки	Средняя квадратическая погрешность положения характерной точки (Mt), м	Описание обозначения точки на местности (при наличии)
	X	Y	X	Y			
1	2	3	4	5	6	7	8
1	217632.30	274950.93	-	-	Аналитический метод	0.1	-
2	217607.30	274944.23	-	-	Аналитический метод	0.1	-
3	217589.00	274925.93	-	-	Аналитический метод	0.1	-
4	217582.30	274900.93	-	-	Аналитический метод	0.1	-
5	217589.00	274875.93	-	-	Аналитический метод	0.1	-
6	217607.30	274857.63	-	-	Аналитический метод	0.1	-
7	217632.30	274850.93	-	-	Аналитический метод	0.1	-
8	217657.30	274857.63	-	-	Аналитический метод	0.1	-
9	217675.60	274875.93	-	-	Аналитический метод	0.1	-
10	217682.30	274900.93	-	-	Аналитический метод	0.1	-
11	217675.60	274925.93	-	-	Аналитический метод	0.1	-
12	217657.30	274944.23	-	-	Аналитический метод	0.1	-
1	217632.30	274950.93	-	-	Аналитический метод	0.1	-
13	217880.47	275193.44	-	-	Аналитический метод	0.1	-
14	217905.47	275186.74	-	-	Аналитический метод	0.1	-
15	217923.77	275168.44	-	-	Аналитический метод	0.1	-
16	217930.47	275143.44	-	-	Аналитический метод	0.1	-
17	217923.77	275118.44	-	-	Аналитический метод	0.1	-
18	217905.47	275100.14	-	-	Аналитический метод	0.1	-
19	217880.47	275093.44	-	-	Аналитический метод	0.1	-
20	217855.47	275100.14	-	-	Аналитический метод	0.1	-
21	217837.17	275118.44	-	-	Аналитический метод	0.1	-

## 2. Сведения о характерных точках границ объекта

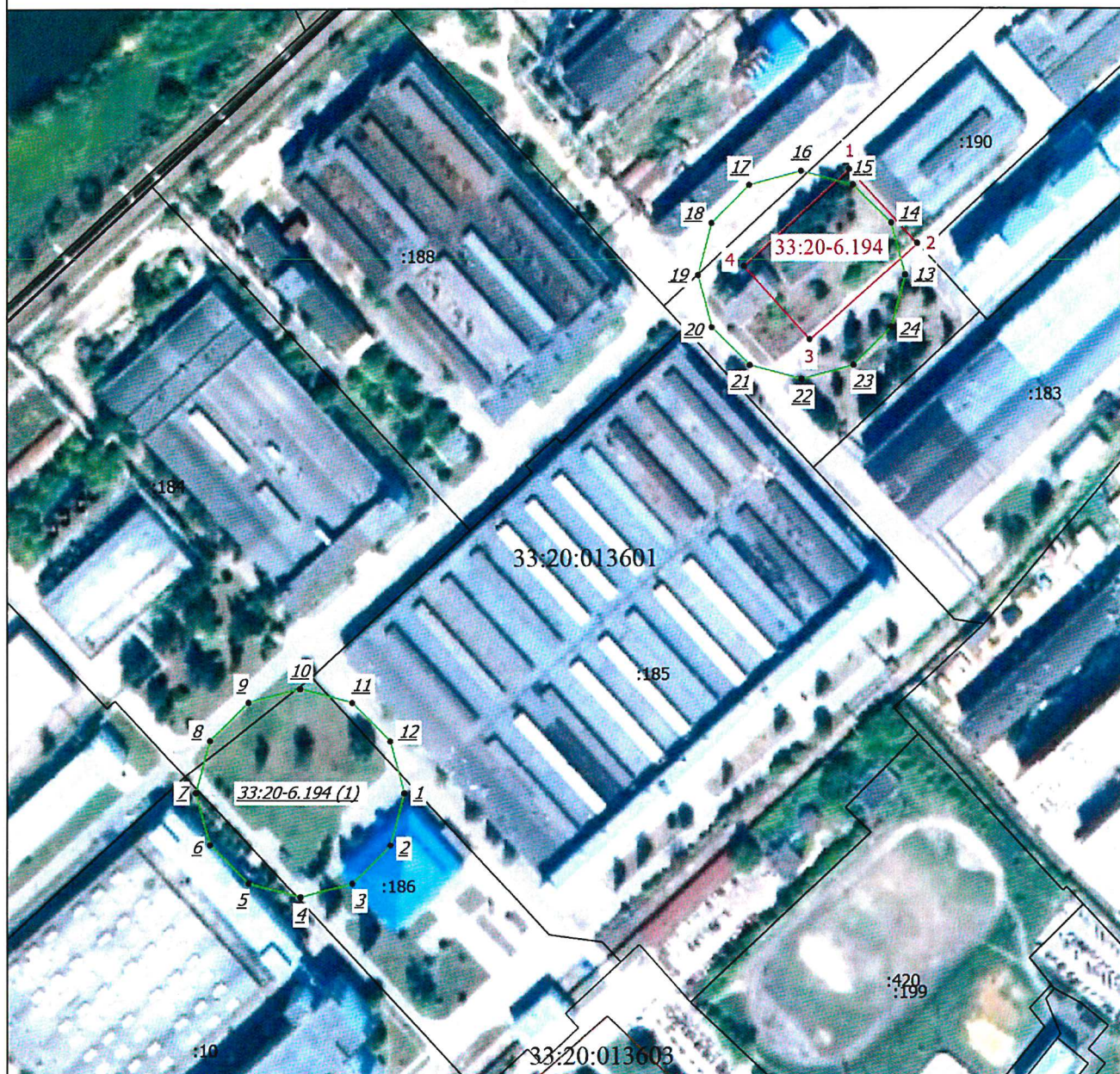
Обозначение характерных точек границ	Существующие координаты, м		Измененные (уточненные) координаты, м		Метод определения координат характерной точки	Средняя квадратическая погрешность положения характерной точки (Mt), м	Описание обозначения точки на местности (при наличии)
	X	Y	X	Y			
1	2	3	4	5	6	7	8
22	217830.47	275143.44	-	-	Аналитический метод	0.1	-
23	217837.17	275168.44	-	-	Аналитический метод	0.1	-
24	217855.47	275186.74	-	-	Аналитический метод	0.1	-
13	217880.47	275193.44	-	-	Аналитический метод	0.1	-
1	-	-	217931.32	275166.72	Метод спутниковых геодезических измерений (определений)	0.10	-
2	-	-	217895.68	275199.26	Метод спутниковых геодезических измерений (определений)	0.10	-
3	-	-	217849.54	275147.31	Метод спутниковых геодезических измерений (определений)	0.10	-
4	-	-	217884.90	275115.74	Метод спутниковых геодезических измерений (определений)	0.10	-
1	-	-	217931.32	275166.72	Метод спутниковых геодезических измерений (определений)	0.10	-

3. Сведения о характерных точках части (частей) границы объекта

Обозначение характерных точек части границы	Существующие координаты, м		Измененные (уточненные) координаты, м		Метод определения координат характерной точки	Средняя квадратическая погрешность положения характерной точки (Mt), м	Описание обозначения точки на местности (при наличии)
	X	Y	X	Y			
1	2	3	4	5	6	7	8
-	-	-	-	-	-	-	



# План границ объекта



Масштаб 1:3000

## Условные обозначения

- - Часть границы, местоположение которой определено при выполнении кадастровых работ
- - Характерная точка границы, сведения о которой позволяют однозначно определить ее положение на местности
- 1 - Обозначение ликвидируемой характерной точки
- 1 - Обозначение новой характерной точки

Граница кадастрового квартала  
33:20-6.194 - Первый пояс зон санитарной охраны источников водоснабжения (скважина №14558 расположенная в г. Ковров) для АО «КЭМЗ»

Подпись \_\_\_\_\_



Дата "24" 09 2015 г.

Место для оттиска печати (при наличии) лица, составившего описание местоположения границ объекта



## ГРАФИЧЕСКОЕ ОПИСАНИЕ

местоположения границ населенных пунктов, территориальных зон, особо охраняемых природных территорий, зон с особыми условиями использования территории

**Второй пояс зон санитарной охраны источников водоснабжения (скважина №14558 расположенная в г. Ковров) для АО «КЭМЗ»**

(наименование объекта, местоположение границ которого описано (далее - объект))

### Раздел 1

#### Сведения об объекте

№ п/п	Характеристики объекта	Описание характеристик
1	2	3
1.	Местоположение объекта	Владимирская область, г.о город Ковров, город Ковров
2.	Площадь объекта +/- величина погрешности определения площади (Р +/- Дельта Р)	475726 +/- 241 м²
3.	Иные характеристики объекта	-



## Раздел 2

### Сведения о местоположении границ объекта

1. Система координат -

2. Сведения о характерных точках границ объекта

Обозначение характерных точек границ	Координаты, м		Метод определения координат характерной точки	Средняя квадратическая погрешность положения характерной точки (Mt), м	Описание обозначения точки на местности (при наличии)
	X	Y			
1	2	3	4	5	6
-	-	-	-	-	-

3. Сведения о характерных точках части (частей) границы объекта

Обозначение характерных точек части границы	Координаты, м		Метод определения координат характерной точки	Средняя квадратическая погрешность положения характерной точки (Mt), м	Описание обозначения точки на местности (при наличии)
	X	Y			
1	2	3	4	5	6
-	-	-	-	-	-

### Раздел 3

#### Сведения о местоположении измененных (уточненных) границ объекта

1. Система координат МСК-33, зона I

2. Сведения о характерных точках границ объекта

Обозначение характерных точек границ	Существующие координаты, м		Измененные (уточненные) координаты, м		Метод определения координат характерной точки	Средняя квадратическая погрешность положения характерной точки (Mt), м	Описание обозначения точки на местности (при наличии)
	X	Y	X	Y			
1	2	3	4	5	6	7	8
1	218204.13	275184.00	-	-	Аналитический метод	0.1	-
2	218186.16	275283.63	-	-	Аналитический метод	0.1	-
3	218162.19	275354.79	-	-	Аналитический метод	0.1	-
4	218123.23	275398.98	-	-	Аналитический метод	0.1	-
5	218074.55	275438.68	-	-	Аналитический метод	0.1	-
6	218026.61	275467.15	-	-	Аналитический метод	0.1	-
7	217965.18	275487.37	-	-	Аналитический метод	0.1	-
8	217917.99	275494.86	-	-	Аналитический метод	0.1	-
9	217745.71	275494.11	-	-	Аналитический метод	0.1	-
10	217693.28	275468.64	-	-	Аналитический метод	0.1	-
11	217635.60	275424.45	-	-	Аналитический метод	0.1	-
12	217581.67	275367.52	-	-	Аналитический метод	0.1	-
13	217556.20	275331.57	-	-	Аналитический метод	0.1	-
14	217524.74	275265.65	-	-	Аналитический метод	0.1	-
15	217514.25	275229.70	-	-	Аналитический метод	0.1	-
16	217414.63	275205.73	-	-	Аналитический метод	0.1	-
17	217359.20	275155.54	-	-	Аналитический метод	0.1	-
18	217308.26	275089.62	-	-	Аналитический метод	0.1	-
19	217281.30	275037.19	-	-	Аналитический метод	0.1	-
20	217264.82	274981.01	-	-	Аналитический метод	0.1	-
21	217256.58	274924.08	-	-	Аналитический метод	0.1	-
22	217255.08	274899.36	-	-	Аналитический метод	0.1	-

2. Сведения о характерных точках границ объекта							
Обозначение характерных точек границ	Существующие координаты, м		Измененные (уточненные) координаты, м		Метод определения координат характерной точки	Средняя квадратическая погрешность положения характерной точки (Mt), м	Описание обозначения точки на местности (при наличии)
	X	Y	X	Y			
1	2	3	4	5	6	7	8
23	217269.31	274826.70	-	-	Аналитический метод	0.1	-
24	217285.79	274778.76	-	-	Аналитический метод	0.1	-
25	217324.74	274721.83	-	-	Аналитический метод	0.1	-
26	217359.20	274679.88	-	-	Аналитический метод	0.1	-
27	217404.14	274634.94	-	-	Аналитический метод	0.1	-
28	217485.79	274584.01	-	-	Аналитический метод	0.1	-
29	217583.92	274554.05	-	-	Аналитический метод	0.1	-
30	217631.86	274550.30	-	-	Аналитический метод	0.1	-
31	217712.00	274562.29	-	-	Аналитический метод	0.1	-
32	217787.66	274605.73	-	-	Аналитический метод	0.1	-
33	217842.34	274658.91	-	-	Аналитический метод	0.1	-
34	217893.28	274714.34	-	-	Аналитический метод	0.1	-
35	217927.73	274773.52	-	-	Аналитический метод	0.1	-
36	217937.47	274796.74	-	-	Аналитический метод	0.1	-
37	218013.12	274816.96	-	-	Аналитический метод	0.1	-
38	218130.73	274940.56	-	-	Аналитический метод	0.1	-
39	218167.43	274999.73	-	-	Аналитический метод	0.1	-
40	218193.65	275064.15	-	-	Аналитический метод	0.1	-
41	218202.63	275116.58	-	-	Аналитический метод	0.1	-
1	218204.13	275184.00	-	-	Аналитический метод	0.1	-
1	-	-	218348.62	275161.18	Метод спутниковых геодезических измерений (определений)	0.10	-
2	-	-	217771.62	275738.18	Метод спутниковых геодезических измерений (определений)	0.10	-

## 2. Сведения о характерных точках границ объекта

Обозначение характерных точек границ	Существующие координаты, м		Измененные (уточненные) координаты, м		Метод определения координат характерной точки	Средняя квадратическая погрешность положения характерной точки (Mt), м	Описание обозначения точки на местности (при наличии)
	X	Y	X	Y			
1	2	3	4	5	6	7	8
3	-	-	217359.38	275325.93	Метод спутниковых геодезических измерений (определений)	0.10	-
4	-	-	217936.38	274748.94	Метод спутниковых геодезических измерений (определений)	0.10	-
1	-	-	218348.62	275161.18	Метод спутниковых геодезических измерений (определений)	0.10	-

## 3. Сведения о характерных точках части (частей) границы объекта

Обозначение характерных точек части границы	Существующие координаты, м		Измененные (уточненные) координаты, м		Метод определения координат характерной точки	Средняя квадратическая погрешность положения характерной точки (Mt), м	Описание обозначения точки на местности (при наличии)
	X	Y	X	Y			
1	2	3	4	5	6	7	8
-	-	-	-	-	-	-	



## План границ объекта



Масштаб 1:8000

### Условные обозначения

- - Часть границы, местоположение которой определено при выполнении кадастровых работ
- - Характерная точка границы, сведения о которой позволяют однозначно определить ее положение на местности
- 1 - Обозначение ликвидируемой характерной точки
- 1** - Обозначение новой характерной точки
- - Граница кадастрового квартала
- 33:20-6.207** - Второй пояс зон санитарной охраны источников водоснабжения (скважина №14558 расположенная в г. Ковров) для АО «КЭМЗ»

Подпись \_\_\_\_\_



Дата "24" "09" 2015 г.

Место для оттиска печати (при наличии) лица, составившего описание местоположения границ объекта

## ГРАФИЧЕСКОЕ ОПИСАНИЕ

местоположения границ населенных пунктов, территориальных зон, особо охраняемых природных территорий, зон с особыми условиями использования территории

**Первый пояс зон санитарной охраны источников водоснабжения (скважины №№ 67390, 75237, 75239 расположенные в г. Ковров) для АО «КЭМЗ»**

(наименование объекта, местоположение границ которого описано (далее - объект))

### Раздел 1

#### Сведения об объекте

№ п/п	Характеристики объекта	Описание характеристик
1	2	3
1.	Местоположение объекта	Владимирская область, г.о город Ковров, город Ковров
2.	Площадь объекта +/- величина погрешности определения площади (Р +/- Дельта Р)	9598 +/- 34 м <sup>2</sup>
3.	Иные характеристики объекта	-

<b>Раздел 2</b>
-----------------

<p align="center"><b>Сведения о местоположении границ объекта</b></p>
---

1. Система координат -
------------------------

## 2. Сведения о характерных точках границ объекта

Обозначение характерных точек границ	Координаты, м		Метод определения координат характерной точки	Средняя квадратическая погрешность положения характерной точки (Mt), м	Описание обозначения точки на местности (при наличии)
	X	Y			
1	2	3	4	5	6
-	-	-	-	-	-

3. Сведения о характерных точках части (частей) границы объекта

Обозначение характерных точек части границы	Координаты, м		Метод определения координат характерной точки	Средняя квадратическая погрешность положения характерной точки (Mt), м	Описание обозначения точки на местности (при наличии)
	X	Y			
1	2	3	4	5	6
-	-	-	-	-	-

Раздел 3							
Сведения о местоположении измененных (уточненных) границ объекта							
1. Система координат МСК-33,зона1							
2. Сведения о характерных точках границ объекта							
Обозначение характерных точек границ	Существующие координаты, м		Измененные (уточненные) координаты, м		Метод определения координат характерной точки	Средняя квадратическая погрешность положения характерной точки (Mt), м	Описание обозначения точки на местности (при наличии)
	X	Y	X	Y			
1	2	3	4	5	6	7	8
1	217389.02	274588.44	-	-	Аналитический метод	0.1	-
2	217364.02	274581.74	-	-	Аналитический метод	0.1	-
3	217358.20	274577.81	-	-	Аналитический метод	0.1	-
4	217355.30	274575.54	-	-	Аналитический метод	0.1	-
5	217342.82	274561.17	-	-	Аналитический метод	0.1	-
6	217341.74	274557.14	-	-	Аналитический метод	0.1	-
7	217335.34	274551.20	-	-	Аналитический метод	0.1	-
8	217333.02	274547.80	-	-	Аналитический метод	0.1	-
9	217331.02	274544.62	-	-	Аналитический метод	0.1	-
10	217324.32	274519.62	-	-	Аналитический метод	0.1	-
11	217331.02	274494.62	-	-	Аналитический метод	0.1	-
12	217347.46	274477.45	-	-	Аналитический метод	0.1	-
13	217352.06	274474.52	-	-	Аналитический метод	0.1	-
14	217353.92	274473.39	-	-	Аналитический метод	0.1	-
15	217359.29	274471.95	-	-	Аналитический метод	0.1	-
16	217363.78	274465.93	-	-	Аналитический метод	0.1	-
17	217366.87	274462.66	-	-	Аналитический метод	0.1	-
18	217378.21	274453.70	-	-	Аналитический метод	0.1	-
19	217403.21	274447.00	-	-	Аналитический метод	0.1	-
20	217428.21	274453.70	-	-	Аналитический метод	0.1	-
21	217435.55	274458.87	-	-	Аналитический метод	0.1	-
22	217438.91	274461.72	-	-	Аналитический метод	0.1	-



2. Сведения о характерных точках границ объекта							
Обозначение характерных точек границ	Существующие координаты, м		Измененные (уточненные) координаты, м		Метод определения координат характерной точки	Средняя квадратическая погрешность положения характерной точки (Mt), м	Описание обозначения точки на местности (при наличии)
	X	Y	X	Y			
1	2	3	4	5	6	7	8
23	217449.87	274474.85	-	-	Аналитический метод	0.1	-
24	217456.57	274499.85	-	-	Аналитический метод	0.1	-
25	217449.87	274524.85	-	-	Аналитический метод	0.1	-
26	217444.77	274532.11	-	-	Аналитический метод	0.1	-
27	217441.89	274535.52	-	-	Аналитический метод	0.1	-
28	217440.80	274536.44	-	-	Аналитический метод	0.1	-
29	217434.31	274560.64	-	-	Аналитический метод	0.1	-
30	217431.77	274564.61	-	-	Аналитический метод	0.1	-
31	217429.78	274567.41	-	-	Аналитический метод	0.1	-
32	217414.02	274581.74	-	-	Аналитический метод	0.1	-
1	217389.02	274588.44	-	-	Аналитический метод	0.1	-
1	-	-	217502.12	274543.04	Метод спутниковых геодезических измерений (определений)	0.1	-
2	-	-	217436.12	274603.06	Метод спутниковых геодезических измерений (определений)	0.1	-
3	-	-	217358.35	274523.43	Метод спутниковых геодезических измерений (определений)	0.1	-
4	-	-	217410.44	274475.90	Метод спутниковых геодезических измерений (определений)	0.1	-
5	-	-	217453.47	274491.94	Метод спутниковых геодезических измерений (определений)	0.1	-
1	-	-	217502.12	274543.04	Метод спутниковых геодезических измерений (определений)	0.1	-



## План границ объекта



Масштаб 1:1300

### Условные обозначения

- - Часть границы, местоположение которой определено при выполнении кадастровых работ
- - Характерная точка границы, сведения о которой позволяют однозначно определить ее положение на местности
- 1 - Обозначение ликвидируемой характерной точки
- 1 - Обозначение новой характерной точки
- - Граница кадастрового квартала
- 33:20-6.215 - Первый пояс зон санитарной охраны источников водоснабжения (скважины №№ 67390, 75237, 75239 расположенные в г. Ковров) для АО «КЭМЗ»

Подпись



Дата "24" 09 2025 г.

Место для оттиска печати (при наличии) лица, составившего описание местоположения границ объекта

## ГРАФИЧЕСКОЕ ОПИСАНИЕ

местоположения границ населенных пунктов, территориальных зон, особо охраняемых природных территорий, зон с особыми условиями использования территории

**Второй пояс зон санитарной охраны источников водоснабжения (скважины №№ 67390, 75237, 75239 расположенные в г. Ковров) для АО «КЭМЗ»**

(наименование объекта, местоположение границ которого описано (далее - объект))

### Раздел 1

#### Сведения об объекте

№ п/п	Характеристики объекта	Описание характеристик
1	2	3
1.	Местоположение объекта	Владимирская область, г.о город Ковров, город Ковров
2.	Площадь объекта +/- величина погрешности определения площади (Р +/- Дельта Р)	823178 +/- 318 м <sup>2</sup>
3.	Иные характеристики объекта	-



<b>Раздел 2</b>					
<b>Сведения о местоположении границ объекта</b>					
1. Система координат -					
2. Сведения о характерных точках границ объекта					
Обозначение характерных точек границ	Координаты, м		Метод определения координат характерной точки	Средняя квадратическая погрешность положения характерной точки (Mt), м	Описание обозначения точки на местности (при наличии)
	X	Y			
1	2	3	4	5	6
-	-	-	-	-	-
3. Сведения о характерных точках части (частей) границы объекта					
Обозначение характерных точек части границы	Координаты, м		Метод определения координат характерной точки	Средняя квадратическая погрешность положения характерной точки (Mt), м	Описание обозначения точки на местности (при наличии)
	X	Y			
1	2	3	4	5	6
-	-	-	-	-	-

### Раздел 3

#### Сведения о местоположении измененных (уточненных) границ объекта

1. Система координат МСК-33, зона 1

2. Сведения о характерных точках границ объекта

Обозначение характерных точек границ	Существующие координаты, м		Измененные (уточненные) координаты, м		Метод определения координат характерной точки	Средняя квадратическая погрешность положения характерной точки (Мт), м	Описание обозначения точки на местности (при наличии)
	X	Y	X	Y			
1	2	3	4	5	6	7	8
1	217390.20	274050.16	-	-	Аналитический метод	0.1	-
2	217417.89	274051.06	-	-	Аналитический метод	0.1	-
3	217445.47	274053.68	-	-	Аналитический метод	0.1	-
4	217472.83	274058.02	-	-	Аналитический метод	0.1	-
5	217499.87	274064.05	-	-	Аналитический метод	0.1	-
6	217526.48	274071.75	-	-	Аналитический метод	0.1	-
7	217552.56	274081.09	-	-	Аналитический метод	0.1	-
8	217578.01	274092.04	-	-	Аналитический метод	0.1	-
9	217602.72	274104.56	-	-	Аналитический метод	0.1	-
10	217626.61	274118.58	-	-	Аналитический метод	0.1	-
11	217649.58	274134.07	-	-	Аналитический метод	0.1	-
12	217671.54	274150.96	-	-	Аналитический метод	0.1	-
13	217692.41	274169.18	-	-	Аналитический метод	0.1	-
14	217712.10	274188.67	-	-	Аналитический метод	0.1	-
15	217730.54	274209.35	-	-	Аналитический метод	0.1	-
16	217747.65	274231.13	-	-	Аналитический метод	0.1	-
17	217763.38	274253.94	-	-	Аналитический метод	0.1	-
18	217777.65	274277.68	-	-	Аналитический метод	0.1	-
19	217790.42	274302.26	-	-	Аналитический метод	0.1	-
20	217801.64	274327.60	-	-	Аналитический метод	0.1	-
21	217811.25	274353.58	-	-	Аналитический метод	0.1	-
22	217819.23	274380.11	-	-	Аналитический метод	0.1	-

2. Сведения о характерных точках границ объекта							
Обозначение характерных точек границ	Существующие координаты, м		Измененные (уточненные) координаты, м		Метод определения координат характерной точки	Средняя квадратическая погрешность положения характерной точки (Mt), м	Описание обозначения точки на местности (при наличии)
	X	Y	X	Y			
1	2	3	4	5	6	7	8
23	217825.54	274407.08	-	-	Аналитический метод	0.1	-
24	217830.16	274434.40	-	-	Аналитический метод	0.1	-
25	217833.07	274461.95	-	-	Аналитический метод	0.1	-
26	217834.26	274489.62	-	-	Аналитический метод	0.1	-
27	217834.64	274545.06	-	-	Аналитический метод	0.1	-
28	217833.82	274572.80	-	-	Аналитический метод	0.1	-
29	217831.28	274600.44	-	-	Аналитический метод	0.1	-
30	217827.02	274627.87	-	-	Аналитический метод	0.1	-
31	217821.06	274654.98	-	-	Аналитический метод	0.1	-
32	217813.43	274681.66	-	-	Аналитический метод	0.1	-
33	217804.15	274707.82	-	-	Аналитический метод	0.1	-
34	217793.26	274733.35	-	-	Аналитический метод	0.1	-
35	217780.81	274758.16	-	-	Аналитический метод	0.1	-
36	217766.83	274782.13	-	-	Аналитический метод	0.1	-
37	217751.39	274805.20	-	-	Аналитический метод	0.1	-
38	217734.54	274827.25	-	-	Аналитический метод	0.1	-
39	217716.35	274848.22	-	-	Аналитический метод	0.1	-
40	217696.89	274868.01	-	-	Аналитический метод	0.1	-
41	217676.23	274886.55	-	-	Аналитический метод	0.1	-
42	217654.47	274903.77	-	-	Аналитический метод	0.1	-
43	217631.67	274919.61	-	-	Аналитический метод	0.1	-
44	217607.93	274933.99	-	-	Аналитический метод	0.1	-
45	217583.34	274946.87	-	-	Аналитический метод	0.1	-
46	217558.00	274958.19	-	-	Аналитический метод	0.1	-
47	217532.00	274967.91	-	-	Аналитический метод	0.1	-



## 2. Сведения о характерных точках границ объекта

Обозначение характерных точек границ	Существующие координаты, м		Измененные (уточненные) координаты, м		Метод определения координат характерной точки	Средняя квадратическая погрешность положения характерной точки (Mt), м	Описание обозначения точки на местности (при наличии)
	X	Y	X	Y			
1	2	3	4	5	6	7	8
48	217505.45	274975.99	-	-	Аналитический метод	0.1	-
49	217478.44	274982.41	-	-	Аналитический метод	0.1	-
50	217451.09	274987.13	-	-	Аналитический метод	0.1	-
51	217423.50	274990.14	-	-	Аналитический метод	0.1	-
52	217395.77	274991.43	-	-	Аналитический метод	0.1	-
53	217366.32	274992.31	-	-	Аналитический метод	0.1	-
54	217336.86	274991.32	-	-	Аналитический метод	0.1	-
55	217307.54	274988.47	-	-	Аналитический метод	0.1	-
56	217278.45	274983.77	-	-	Аналитический метод	0.1	-
57	217249.71	274977.23	-	-	Аналитический метод	0.1	-
58	217221.45	274968.89	-	-	Аналитический метод	0.1	-
59	217193.77	274958.77	-	-	Аналитический метод	0.1	-
60	217166.79	274946.93	-	-	Аналитический метод	0.1	-
61	217140.62	274933.39	-	-	Аналитический метод	0.1	-
62	217115.35	274918.23	-	-	Аналитический метод	0.1	-
63	217091.10	274901.50	-	-	Аналитический метод	0.1	-
64	217067.95	274883.26	-	-	Аналитический метод	0.1	-
65	217046.00	274863.60	-	-	Аналитический метод	0.1	-
66	217025.35	274842.58	-	-	Аналитический метод	0.1	-
67	217006.07	274820.30	-	-	Аналитический метод	0.1	-
68	216988.23	274796.84	-	-	Аналитический метод	0.1	-
69	216971.92	274772.30	-	-	Аналитический метод	0.1	-
70	216957.20	274746.78	-	-	Аналитический метод	0.1	-
71	216944.12	274720.37	-	-	Аналитический метод	0.1	-
72	216932.74	274693.19	-	-	Аналитический метод	0.1	-



2. Сведения о характерных точках границ объекта							
Обозначение характерных точек границ	Существующие координаты, м		Измененные (уточненные) координаты, м		Метод определения координат характерной точки	Средняя квадратическая погрешность положения характерной точки (Mt), м	Описание обозначения точки на местности (при наличии)
	X	Y	X	Y			
1	2	3	4	5	6	7	8
73	216923.10	274665.34	-	-	Аналитический метод	0.1	-
74	216915.25	274636.94	-	-	Аналитический метод	0.1	-
75	216909.21	274608.10	-	-	Аналитический метод	0.1	-
76	216905.01	274578.93	-	-	Аналитический метод	0.1	-
77	216902.67	274549.56	-	-	Аналитический метод	0.1	-
78	216902.19	274520.10	-	-	Аналитический метод	0.1	-
79	216906.85	274487.00	-	-	Аналитический метод	0.1	-
80	216913.59	274454.26	-	-	Аналитический метод	0.1	-
81	216922.38	274422.01	-	-	Аналитический метод	0.1	-
82	216933.20	274390.39	-	-	Аналитический метод	0.1	-
83	216946.00	274359.51	-	-	Аналитический метод	0.1	-
84	216960.72	274329.50	-	-	Аналитический метод	0.1	-
85	216977.32	274300.48	-	-	Аналитический метод	0.1	-
86	216995.71	274272.57	-	-	Аналитический метод	0.1	-
87	217015.83	274245.89	-	-	Аналитический метод	0.1	-
88	217037.60	274220.52	-	-	Аналитический метод	0.1	-
89	217060.94	274196.59	-	-	Аналитический метод	0.1	-
90	217085.73	274174.18	-	-	Аналитический метод	0.1	-
91	217111.90	274153.38	-	-	Аналитический метод	0.1	-
92	217139.33	274134.27	-	-	Аналитический метод	0.1	-
93	217167.91	274116.95	-	-	Аналитический метод	0.1	-
94	217197.53	274101.46	-	-	Аналитический метод	0.1	-
95	217228.07	274087.88	-	-	Аналитический метод	0.1	-
96	217259.41	274076.25	-	-	Аналитический метод	0.1	-
97	217291.43	274066.63	-	-	Аналитический метод	0.1	-

## 2. Сведения о характерных точках границ объекта

Обозначение характерных точек границ	Существующие координаты, м		Измененные (уточненные) координаты, м		Метод определения координат характерной точки	Средняя квадратическая погрешность положения характерной точки (Mt), м	Описание обозначения точки на местности (при наличии)
	X	Y	X	Y			
1	2	3	4	5	6	7	8
98	217323.98	274059.06	-	-	Аналитический метод	0.1	-
99	217356.95	274053.56	-	-	Аналитический метод	0.1	-
1	217390.20	274050.16	-	-	Аналитический метод	0.1	-
1	-	-	217857.84	274659.53	Метод спутниковых геодезических измерений (определений)	0.10	-
2	-	-	217229.93	275287.44	Метод спутниковых геодезических измерений (определений)	0.10	-
3	-	-	216574.44	274631.95	Метод спутниковых геодезических измерений (определений)	0.10	-
4	-	-	217202.36	274004.04	Метод спутниковых геодезических измерений (определений)	0.10	-
1	-	-	217857.84	274659.53	Метод спутниковых геодезических измерений (определений)	0.10	-

## 3. Сведения о характерных точках части (частей) границы объекта

Обозначение характерных точек части границы	Существующие координаты, м		Измененные (уточненные) координаты, м		Метод определения координат характерной точки	Средняя квадратическая погрешность положения характерной точки (Mt), м	Описание обозначения точки на местности (при наличии)
	X	Y	X	Y			
1	2	3	4	5	6	7	8
-	-	-	-	-	-	-	-



## План границ объекта



Масштаб 1:9300

### Условные обозначения

- Часть границы, местоположение которой определено при выполнении кадастровых работ
- Характерная точка границы, сведения о которой позволяют однозначно определить ее положение на местности
- 1 - Обозначение ликвидируемой характерной точки
- 1** - Обозначение новой характерной точки
- Граница кадастрового квартала
- 33:20-6.231** - Второй пояс зон санитарной охраны источников водоснабжения (скважины №№ 67390, 75237, 75239 расположенные в г. Ковров) для АО «КЭМЗ»

Подпись



Дата "24" "09" 2015 г.

Место для оттиска печати (при наличии) лица, составившего описание местоположения границ объекта



## ГРАФИЧЕСКОЕ ОПИСАНИЕ

местоположения границ населенных пунктов, территориальных зон, особо охраняемых природных территорий, зон с особыми условиями использования территории

Третий пояс зон санитарной охраны источников водоснабжения (скважины №№ 67390, 75237, 75239, 14558 расположенные в г. Ковров) для АО «КЭМЗ»

(наименование объекта, местоположение границ которого описано (далее - объект))

### Раздел 1

#### Сведения об объекте

№ п/п	Характеристики объекта	Описание характеристик
1	2	3
1.	Местоположение объекта	Владимирская область, г.о город Ковров, город Ковров
2.	Площадь объекта +/- величина погрешности определения площади (Р +/- Дельта Р)	20233155 +/- 1574 м²
3.	Иные характеристики объекта	-

## Раздел 2

### Сведения о местоположении границ объекта

1. Система координат -

2. Сведения о характерных точках границ объекта

Обозначение характерных точек границ	Координаты, м		Метод определения координат характерной точки	Средняя квадратическая погрешность положения характерной точки (Mt), м	Описание обозначения точки на местности (при наличии)
	X	Y			
1	2	3	4	5	6
-	-	-	-	-	-

3. Сведения о характерных точках части (частей) границы объекта

Обозначение характерных точек части границы	Координаты, м		Метод определения координат характерной точки	Средняя квадратическая погрешность положения характерной точки (Mt), м	Описание обозначения точки на местности (при наличии)
	X	Y			
1	2	3	4	5	6
-	-	-	-	-	-

### Раздел 3

#### Сведения о местоположении измененных (уточненных) границ объекта

1. Система координат МСК-33,зона1

2. Сведения о характерных точках границ объекта

Обозначение характерных точек границ	Существующие координаты, м		Измененные (уточненные) координаты, м		Метод определения координат характерной точки	Средняя квадратическая погрешность положения характерной точки (Mt), м	Описание обозначения точки на местности (при наличии)
	X	Y	X	Y			
1	2	3	4	5	6	7	8
1	216704.45	271963.27	-	-	Аналитический метод	0.1	-
2	216879.86	271965.15	-	-	Аналитический метод	0.1	-
3	217054.81	271978.04	-	-	Аналитический метод	0.1	-
4	217228.60	272001.90	-	-	Аналитический метод	0.1	-
5	217400.54	272036.63	-	-	Аналитический метод	0.1	-
6	217569.97	272082.09	-	-	Аналитический метод	0.1	-
7	217736.21	272138.11	-	-	Аналитический метод	0.1	-
8	217898.60	272204.46	-	-	Аналитический метод	0.1	-
9	218056.50	272280.88	-	-	Аналитический метод	0.1	-
10	218209.29	272367.07	-	-	Аналитический метод	0.1	-
11	218356.36	272462.68	-	-	Аналитический метод	0.1	-
12	218497.13	272567.35	-	-	Аналитический метод	0.1	-
13	218631.05	272680.65	-	-	Аналитический метод	0.1	-
14	218757.59	272802.14	-	-	Аналитический метод	0.1	-
15	218871.41	272932.78	-	-	Аналитический метод	0.1	-
16	218976.84	273070.26	-	-	Аналитический метод	0.1	-
17	219073.48	273214.07	-	-	Аналитический метод	0.1	-
18	219160.95	273363.64	-	-	Аналитический метод	0.1	-
19	219238.90	273518.37	-	-	Аналитический метод	0.1	-
20	219307.03	273677.68	-	-	Аналитический метод	0.1	-
21	219365.07	273840.92	-	-	Аналитический метод	0.1	-
22	219412.80	274007.48	-	-	Аналитический метод	0.1	-



2. Сведения о характерных точках границ объекта							
Обозначение характерных точек границ	Существующие координаты, м		Измененные (уточненные) координаты, м		Метод определения координат характерной точки	Средняя квадратическая погрешность положения характерной точки (Mt), м	Описание обозначения точки на местности (при наличии)
	X	Y	X	Y			
1	2	3	4	5	6	7	8
23	219450.03	274176.69	-	-	Аналитический метод	0.1	-
24	219476.62	274347.90	-	-	Аналитический метод	0.1	-
25	219492.46	274520.44	-	-	Аналитический метод	0.1	-
26	219497.49	274693.63	-	-	Аналитический метод	0.1	-
27	219491.69	274866.79	-	-	Аналитический метод	0.1	-
28	219475.08	275039.25	-	-	Аналитический метод	0.1	-
29	219447.73	275210.34	-	-	Аналитический метод	0.1	-
30	219409.74	275379.39	-	-	Аналитический метод	0.1	-
31	219361.27	275545.73	-	-	Аналитический метод	0.1	-
32	219302.50	275708.72	-	-	Аналитический метод	0.1	-
33	219233.66	275867.72	-	-	Аналитический метод	0.1	-
34	219155.02	276022.11	-	-	Аналитический метод	0.1	-
35	219066.89	276171.28	-	-	Аналитический метод	0.1	-
36	218969.61	276314.65	-	-	Аналитический метод	0.1	-
37	218863.57	276451.67	-	-	Аналитический метод	0.1	-
38	218749.17	276581.79	-	-	Аналитический метод	0.1	-
39	218626.86	276704.52	-	-	Аналитический метод	0.1	-
40	218497.13	276819.36	-	-	Аналитический метод	0.1	-
41	218360.48	276925.87	-	-	Аналитический метод	0.1	-
42	218217.43	277023.64	-	-	Аналитический метод	0.1	-
43	218068.56	277112.28	-	-	Аналитический метод	0.1	-
44	217914.44	277191.44	-	-	Аналитический метод	0.1	-
45	217755.68	277260.82	-	-	Аналитический метод	0.1	-
46	217592.89	277320.15	-	-	Аналитический метод	0.1	-
47	217426.72	277369.19	-	-	Аналитический метод	0.1	-

2. Сведения о характерных точках границ объекта							
Обозначение характерных точек границ	Существующие координаты, м		Измененные (уточненные) координаты, м		Метод определения координат характерной точки	Средняя квадратическая погрешность положения характерной точки (Mt), м	Описание обозначения точки на местности (при наличии)
	X	Y	X	Y			
1	2	3	4	5	6	7	8
48	217257.80	277407.75	-	-	Аналитический метод	0.1	-
49	217086.81	277435.69	-	-	Аналитический метод	0.1	-
50	216914.40	277452.88	-	-	Аналитический метод	0.1	-
51	216741.26	277459.27	-	-	Аналитический метод	0.1	-
52	216568.05	277454.83	-	-	Аналитический метод	0.1	-
53	216395.47	277439.58	-	-	Аналитический метод	0.1	-
54	216224.17	277413.58	-	-	Аналитический метод	0.1	-
55	216054.83	277376.92	-	-	Аналитический метод	0.1	-
56	215888.11	277329.76	-	-	Аналитический метод	0.1	-
57	215724.66	277272.27	-	-	Аналитический метод	0.1	-
58	215565.13	277204.69	-	-	Аналитический метод	0.1	-
59	215410.13	277127.27	-	-	Аналитический метод	0.1	-
60	215260.27	277040.31	-	-	Аналитический метод	0.1	-
61	215116.13	276944.16	-	-	Аналитический метод	0.1	-
62	214978.28	276839.20	-	-	Аналитический метод	0.1	-
63	214833.16	276723.93	-	-	Аналитический метод	0.1	-
64	214650.99	276579.23	-	-	Аналитический метод	0.1	-
65	214540.48	276442.99	-	-	Аналитический метод	0.1	-
66	214438.75	276300.08	-	-	Аналитический метод	0.1	-
67	214346.20	276151.06	-	-	Аналитический метод	0.1	-
68	214263.19	275996.53	-	-	Аналитический метод	0.1	-
69	214190.05	275837.08	-	-	Аналитический метод	0.1	-
70	214127.08	275673.35	-	-	Аналитический метод	0.1	-
71	214074.51	275505.99	-	-	Аналитический метод	0.1	-
72	214032.56	275335.66	-	-	Аналитический метод	0.1	-

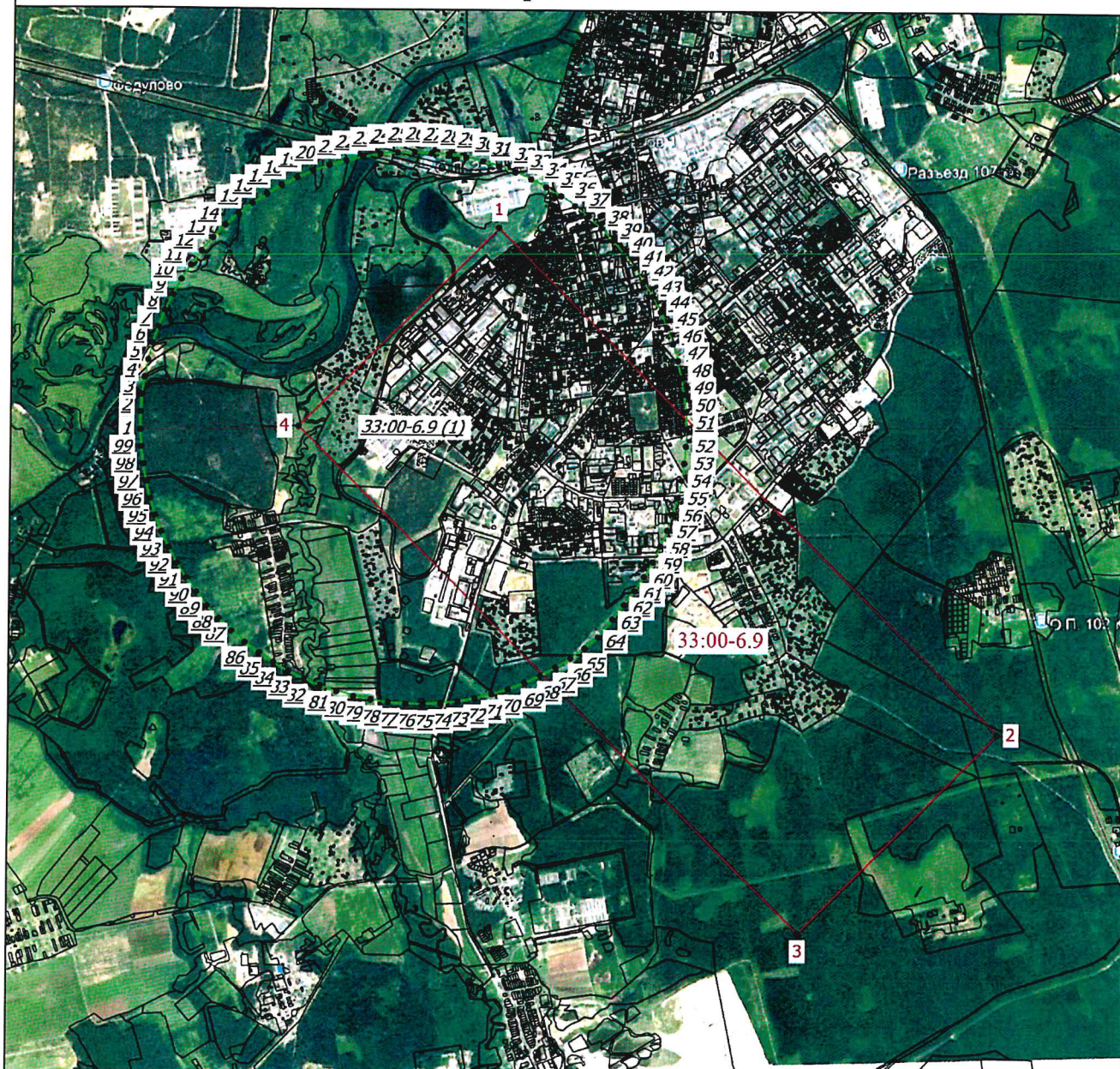
2. Сведения о характерных точках границ объекта							
Обозначение характерных точек границ	Существующие координаты, м		Измененные (уточненные) координаты, м		Метод определения координат характерной точки	Средняя квадратическая погрешность положения характерной точки (Mt), м	Описание обозначения точки на местности (при наличии)
	X	Y	X	Y			
1	2	3	4	5	6	7	8
73	214001.40	275163.03	-	-	Аналитический метод	0.1	-
74	213981.14	274988.78	-	-	Аналитический метод	0.1	-
75	213971.86	274813.61	-	-	Аналитический метод	0.1	-
76	213973.61	274638.20	-	-	Аналитический метод	0.1	-
77	213986.38	274463.24	-	-	Аналитический метод	0.1	-
78	214010.11	274289.43	-	-	Аналитический метод	0.1	-
79	214044.71	274117.46	-	-	Аналитический метод	0.1	-
80	214090.05	273948.00	-	-	Аналитический метод	0.1	-
81	214145.94	273781.72	-	-	Аналитический метод	0.1	-
82	214212.17	273619.28	-	-	Аналитический метод	0.1	-
83	214288.47	273461.33	-	-	Аналитический метод	0.1	-
84	214374.55	273308.47	-	-	Аналитический метод	0.1	-
85	214470.05	273161.33	-	-	Аналитический метод	0.1	-
86	214574.61	273020.48	-	-	Аналитический метод	0.1	-
87	214687.82	272886.47	-	-	Аналитический метод	0.1	-
88	214809.21	272759.84	-	-	Аналитический метод	0.1	-
89	214938.33	272641.09	-	-	Аналитический метод	0.1	-
90	215074.65	272530.68	-	-	Аналитический метод	0.1	-
91	215217.63	272429.06	-	-	Аналитический метод	0.1	-
92	215366.72	272336.61	-	-	Аналитический метод	0.1	-
93	215521.32	272253.72	-	-	Аналитический метод	0.1	-
94	215680.82	272180.70	-	-	Аналитический метод	0.1	-
95	215844.59	272117.85	-	-	Аналитический метод	0.1	-
96	216011.99	272065.40	-	-	Аналитический метод	0.1	-
97	216182.35	272023.58	-	-	Аналитический метод	0.1	-







## План границ объекта



Масштаб 1:62400

### Условные обозначения

- Часть границы, местоположение которой определено при выполнении кадастровых работ
- Характерная точка границы, сведения о которой позволяют однозначно определить ее положение на местности
- 1 - Обозначение ликвидируемой характерной точки
- 1** - Обозначение новой характерной точки
- 33:00-6.9** - Третий пояс зон санитарной охраны источников водоснабжения (скважины №№ 67390, 75237, 75239, 14558 расположенные в г. Ковров) для АО «КЭМЗ»



Подпись \_\_\_\_\_

Дата " 24 " 09 2015 г.

Место для оттиска печати (при наличии) лица, составившего описание местоположения границ объекта



## ГРАФИЧЕСКОЕ ОПИСАНИЕ

местоположения границ населенных пунктов, территориальных зон, особо охраняемых природных территорий, зон с особыми условиями использования территории

Первый пояс зон санитарной охраны источников водоснабжения (скважина №1 (№ГВК 17201955), расположенная на территории дома для отдыхающих с. Любец,) для АО «КЭМЗ»

(наименование объекта, местоположение границ которого описано (далее - объект))

### Раздел 1

#### Сведения об объекте

№ п/п	Характеристики объекта	Описание характеристик
1	2	3
1.	Местоположение объекта	Владимирская область, м.р-н Ковровский, с.п Новосельское, село Любец
2.	Площадь объекта +/- величина погрешности определения площади (Р +/- Дельта Р)	262 +/- 6 м <sup>2</sup>
3.	Иные характеристики объекта	-



## Раздел 2

### Сведения о местоположении границ объекта

1. Система координат -

2. Сведения о характерных точках границ объекта

Обозначение характерных точек границ	Координаты, м		Метод определения координат характерной точки	Средняя квадратическая погрешность положения характерной точки (Mt), м	Описание обозначения точки на местности (при наличии)
	X	Y			
1	2	3	4	5	6
-	-	-	-	-	-

3. Сведения о характерных точках части (частей) границы объекта

Обозначение характерных точек части границы	Координаты, м		Метод определения координат характерной точки	Средняя квадратическая погрешность положения характерной точки (Mt), м	Описание обозначения точки на местности (при наличии)
	X	Y			
1	2	3	4	5	6
-	-	-	-	-	-

### Раздел 3

#### Сведения о местоположении измененных (уточненных) границ объекта

1. Система координат МСК-33, зона 1

2. Сведения о характерных точках границ объекта

Обозначение характерных точек границ	Существующие координаты, м		Измененные (уточненные) координаты, м		Метод определения координат характерной точки	Средняя квадратическая погрешность положения характерной точки (Мт), м	Описание обозначения точки на местности (при наличии)
	X	Y	X	Y			
1	2	3	4	5	6	7	8
1	214725.69	270780.37	-	-	Аналитический метод	0.1	-
2	214710.69	270776.35	-	-	Аналитический метод	0.1	-
3	214699.71	270765.37	-	-	Аналитический метод	0.1	-
4	214695.69	270750.37	-	-	Аналитический метод	0.1	-
5	214699.71	270735.37	-	-	Аналитический метод	0.1	-
6	214710.69	270724.39	-	-	Аналитический метод	0.1	-
7	214725.69	270720.37	-	-	Аналитический метод	0.1	-
8	214740.69	270724.39	-	-	Аналитический метод	0.1	-
9	214751.67	270735.37	-	-	Аналитический метод	0.1	-
10	214755.69	270750.37	-	-	Аналитический метод	0.1	-
11	214751.67	270765.37	-	-	Аналитический метод	0.1	-
12	214740.69	270776.35	-	-	Аналитический метод	0.1	-
1	214725.69	270780.37	-	-	Аналитический метод	0.1	-
1	-	-	214728.86	270741.63	Метод спутниковых геодезических измерений (определений)	0.10	-
2	-	-	214728.41	270772.14	Метод спутниковых геодезических измерений (определений)	0.10	-
3	-	-	214720.09	270771.90	Метод спутниковых геодезических измерений (определений)	0.10	-

2. Сведения о характерных точках границ объекта							
Обозначение характерных точек границ	Существующие координаты, м		Измененные (уточненные) координаты, м		Метод определения координат характерной точки	Средняя квадратическая погрешность положения характерной точки (Mt), м	Описание обозначения точки на местности (при наличии)
	X	Y	X	Y			
1	2	3	4	5	6	7	8
4	-	-	214719.96	270741.63	Метод спутниковых геодезических измерений (определений)	0.10	-
1	-	-	214728.86	270741.63	Метод спутниковых геодезических измерений (определений)	0.10	-
3. Сведения о характерных точках части (частей) границы объекта							
Обозначение характерных точек части границы	Существующие координаты, м		Измененные (уточненные) координаты, м		Метод определения координат характерной точки	Средняя квадратическая погрешность положения характерной точки (Mt), м	Описание обозначения точки на местности (при наличии)
	X	Y	X	Y			
1	2	3	4	5	6	7	8
-	-	-	-	-	-	-	



## План границ объекта



Масштаб 1:500

### Условные обозначения

- Часть границы, местоположение которой определено при выполнении кадастровых работ
- Характерная точка границы, сведения о которой позволяют однозначно определить ее положение на местности
- 1 - Обозначение ликвидируемой характерной точки
- 1** - Обозначение новой характерной точки
- 30:07-6.115** - Первый пояс зон санитарной охраны источников водоснабжения (скважина №1 (№ГВК 17201955), расположенная на территории дома для отдыхающих с. Любец,) для АО «КЭМЗ»

Подпись \_\_\_\_\_



Дата " 24 " 09 2025 г.

Место для оттиска печати (при наличии) лица, составившего описание местоположения границ объекта



## ГРАФИЧЕСКОЕ ОПИСАНИЕ

местоположения границ населенных пунктов, территориальных зон, особо охраняемых природных территорий, зон с особыми условиями использования территории

**Второй пояс зон санитарной охраны источников водоснабжения (скважина №1 (№ГВК 17201955), расположенная на территории дома для отдыхающих с. Любец,) для АО «КЭМЗ»**

(наименование объекта, местоположение границ которого описано (далее - объект))

### Раздел 1

#### Сведения об объекте

№ п/п	Характеристики объекта	Описание характеристик
1	2	3
1.	Местоположение объекта	Владимирская область, м.р-н Ковровский, с.п Новосельское, село Любец
2.	Площадь объекта +/- величина погрешности определения площади (Р +/- Дельта Р)	5635 +/- 26 м²
3.	Иные характеристики объекта	-

## Раздел 2

### Сведения о местоположении границ объекта

1. Система координат -

2. Сведения о характерных точках границ объекта

Обозначение характерных точек границ	Координаты, м		Метод определения координат характерной точки	Средняя квадратическая погрешность положения характерной точки (Mt), м	Описание обозначения точки на местности (при наличии)
	X	Y			
1	2	3	4	5	6
-	-	-	-	-	-

3. Сведения о характерных точках части (частей) границы объекта

Обозначение характерных точек части границы	Координаты, м		Метод определения координат характерной точки	Средняя квадратическая погрешность положения характерной точки (Mt), м	Описание обозначения точки на местности (при наличии)
	X	Y			
1	2	3	4	5	6
-	-	-	-	-	-



### Раздел 3

#### Сведения о местоположении измененных (уточненных) границ объекта

1. Система координат МСК-33,зона1

2. Сведения о характерных точках границ объекта

Обозначение характерных точек границ	Существующие координаты, м		Измененные (уточненные) координаты, м		Метод определения координат характерной точки	Средняя квадратическая погрешность положения характерной точки (Mt), м	Описание обозначения точки на местности (при наличии)
	X	Y	X	Y			
1	2	3	4	5	6	7	8
1	214725.69	270784.37	-	-	Аналитический метод	0.1	-
2	214708.69	270779.81	-	-	Аналитический метод	0.1	-
3	214696.25	270767.37	-	-	Аналитический метод	0.1	-
4	214691.69	270750.37	-	-	Аналитический метод	0.1	-
5	214696.25	270733.37	-	-	Аналитический метод	0.1	-
6	214708.69	270720.93	-	-	Аналитический метод	0.1	-
7	214725.69	270716.37	-	-	Аналитический метод	0.1	-
8	214742.69	270720.93	-	-	Аналитический метод	0.1	-
9	214755.13	270733.37	-	-	Аналитический метод	0.1	-
10	214759.69	270750.37	-	-	Аналитический метод	0.1	-
11	214755.13	270767.37	-	-	Аналитический метод	0.1	-
12	214742.69	270779.81	-	-	Аналитический метод	0.1	-
1	214725.69	270784.37	-	-	Аналитический метод	0.1	-
1	-	-	214768.20	270750.20	Метод спутниковых геодезических измерений (определений)	0.10	-
2	-	-	214767.90	270755.23	Метод спутниковых геодезических измерений (определений)	0.10	-
3	-	-	214767.03	270760.09	Метод спутниковых геодезических измерений (определений)	0.10	-

## 2. Сведения о характерных точках границ объекта

Обозначение характерных точек границ	Существующие координаты, м		Измененные (уточненные) координаты, м		Метод определения координат характерной точки	Средняя квадратическая погрешность положения характерной точки (Mt), м	Описание обозначения точки на местности (при наличии)
	X	Y	X	Y			
1	2	3	4	5	6	7	8
4	-	-	214765.61	270764.81	Метод спутниковых геодезических измерений (определений)	0.10	-
5	-	-	214763.64	270769.33	Метод спутниковых геодезических измерений (определений)	0.10	-
6	-	-	214761.17	270773.59	Метод спутниковых геодезических измерений (определений)	0.10	-
7	-	-	214758.21	270777.54	Метод спутниковых геодезических измерений (определений)	0.10	-
8	-	-	214754.82	270781.12	Метод спутниковых геодезических измерений (определений)	0.10	-
9	-	-	214751.04	270784.28	Метод спутниковых геодезических измерений (определений)	0.10	-
10	-	-	214746.91	270786.98	Метод спутниковых геодезических измерений (определений)	0.10	-
11	-	-	214742.50	270789.18	Метод спутниковых геодезических измерений (определений)	0.10	-
12	-	-	214737.86	270790.85	Метод спутниковых геодезических измерений (определений)	0.10	-
13	-	-	214733.06	270791.98	Метод спутниковых геодезических измерений (определений)	0.10	-

2. Сведения о характерных точках границ объекта							
Обозначение характерных точек границ	Существующие координаты, м		Измененные (уточненные) координаты, м		Метод определения координат характерной точки	Средняя квадратическая погрешность положения характерной точки (Mt), м	Описание обозначения точки на местности (при наличии)
	X	Y	X	Y			
1	2	3	4	5	6	7	8
14	-	-	214728.17	270792.54	Метод спутниковых геодезических измерений (определений)	0.10	-
15	-	-	214723.24	270792.53	Метод спутниковых геодезических измерений (определений)	0.10	-
16	-	-	214718.34	270791.94	Метод спутниковых геодезических измерений (определений)	0.10	-
17	-	-	214713.55	270790.79	Метод спутниковых геодезических измерений (определений)	0.10	-
18	-	-	214708.92	270789.10	Метод спутниковых геодезических измерений (определений)	0.10	-
19	-	-	214704.52	270786.87	Метод спутниковых геодезических измерений (определений)	0.10	-
20	-	-	214700.40	270784.16	Метод спутниковых геодезических измерений (определений)	0.10	-
21	-	-	214696.63	270780.98	Метод спутниковых геодезических измерений (определений)	0.10	-
22	-	-	214693.26	270777.38	Метод спутниковых геодезических измерений (определений)	0.10	-
23	-	-	214690.32	270773.42	Метод спутниковых геодезических измерений (определений)	0.10	-



## 2. Сведения о характерных точках границ объекта

Обозначение характерных точек границ	Существующие координаты, м		Измененные (уточненные) координаты, м		Метод определения координат характерной точки	Средняя квадратическая погрешность положения характерной точки (Mt), м	Описание обозначения точки на местности (при наличии)
	X	Y	X	Y			
1	2	3	4	5	6	7	8
24	-	-	214687.87	270769.15	Метод спутниковых геодезических измерений (определений)	0.10	-
25	-	-	214685.93	270764.62	Метод спутниковых геодезических измерений (определений)	0.10	-
26	-	-	214684.52	270759.89	Метод спутниковых геодезических измерений (определений)	0.10	-
27	-	-	214683.68	270755.03	Метод спутниковых геодезических измерений (определений)	0.10	-
28	-	-	214683.40	270750.11	Метод спутниковых геодезических измерений (определений)	0.10	-
29	-	-	214683.70	270745.19	Метод спутниковых геодезических измерений (определений)	0.10	-
30	-	-	214684.57	270740.34	Метод спутниковых геодезических измерений (определений)	0.10	-
31	-	-	214685.99	270735.62	Метод спутниковых геодезических измерений (определений)	0.10	-
32	-	-	214687.95	270731.09	Метод спутниковых геодезических измерений (определений)	0.10	-
33	-	-	214690.43	270726.83	Метод спутниковых геодезических измерений (определений)	0.10	-

## 2. Сведения о характерных точках границ объекта

Обозначение характерных точек границ	Существующие координаты, м		Измененные (уточненные) координаты, м		Метод определения координат характерной точки	Средняя квадратическая погрешность положения характерной точки (Mt), м	Описание обозначения точки на местности (при наличии)
	X	Y	X	Y			
1	2	3	4	5	6	7	8
34	-	-	214693.38	270722.88	Метод спутниковых геодезических измерений (определений)	0.10	-
35	-	-	214696.77	270719.30	Метод спутниковых геодезических измерений (определений)	0.10	-
36	-	-	214700.55	270716.14	Метод спутниковых геодезических измерений (определений)	0.10	-
37	-	-	214704.68	270713.44	Метод спутниковых геодезических измерений (определений)	0.10	-
38	-	-	214709.09	270711.24	Метод спутниковых геодезических измерений (определений)	0.10	-
39	-	-	214713.73	270709.56	Метод спутниковых геодезических измерений (определений)	0.10	-
40	-	-	214718.53	270708.43	Метод спутниковых геодезических измерений (определений)	0.10	-
41	-	-	214723.42	270707.87	Метод спутниковых геодезических измерений (определений)	0.10	-
42	-	-	214728.35	270707.88	Метод спутниковых геодезических измерений (определений)	0.10	-
43	-	-	214733.25	270708.46	Метод спутниковых геодезических измерений (определений)	0.10	-

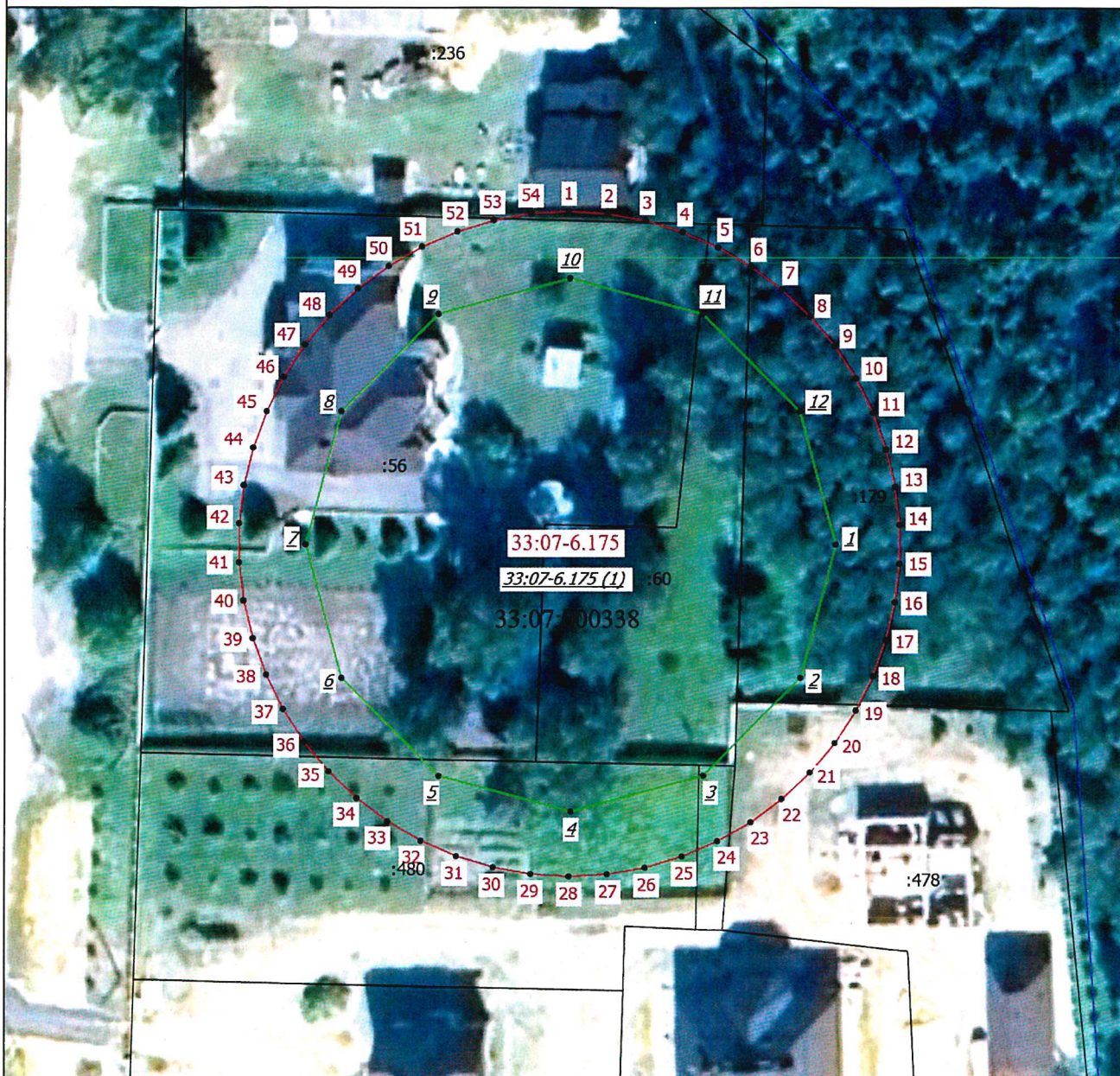
## 2. Сведения о характерных точках границ объекта

Обозначение характерных точек границ	Существующие координаты, м		Измененные (уточненные) координаты, м		Метод определения координат характерной точки	Средняя квадратическая погрешность положения характерной точки (Mt), м	Описание обозначения точки на местности (при наличии)
	X	Y	X	Y			
1	2	3	4	5	6	7	8
44	-	-	214738.04	270709.61	Метод спутниковых геодезических измерений (определений)	0.10	-
45	-	-	214742.67	270711.31	Метод спутниковых геодезических измерений (определений)	0.10	-
46	-	-	214747.08	270713.53	Метод спутниковых геодезических измерений (определений)	0.10	-
47	-	-	214751.19	270716.24	Метод спутниковых геодезических измерений (определений)	0.10	-
48	-	-	214754.96	270719.42	Метод спутниковых геодезических измерений (определений)	0.10	-
49	-	-	214758.34	270723.01	Метод спутниковых геодезических измерений (определений)	0.10	-
50	-	-	214761.27	270726.97	Метод спутниковых геодезических измерений (определений)	0.10	-
51	-	-	214763.73	270731.25	Метод спутниковых геодезических измерений (определений)	0.10	-
52	-	-	214765.67	270735.78	Метод спутниковых геодезических измерений (определений)	0.10	-
53	-	-	214767.08	270740.50	Метод спутниковых геодезических измерений (определений)	0.10	-





# План границ объекта



Масштаб 1:800

## Условные обозначения

- \_\_\_\_\_ - Часть границы, местоположение которой определено при выполнении кадастровых работ
- - Характерная точка границы, сведения о которой позволяют однозначно определить ее положение на местности
- 1 - Обозначение ликвидируемой характерной точки
- 1 - Обозначение новой характерной точки
- \_\_\_\_\_ - Граница кадастрового квартала
- \_\_\_\_\_ - Граница населенного пункта
- 33:07-6.175 - Второй пояс зон санитарной охраны источников водоснабжения (скважина №1 (№ГВК 17201955), расположенная на территории дома для отдыхающих с. Любец,) для АО «КЭМЗ»

Подпись \_\_\_\_\_

Дата "24" 09 2005 г.

Место для оттиска печати (при наличии) лица, составившего описание местоположения границ объекта



## ГРАФИЧЕСКОЕ ОПИСАНИЕ

местоположения границ населенных пунктов, территориальных зон, особо охраняемых природных территорий, зон с особыми условиями использования территории

Третий пояс зон санитарной охраны источников водоснабжения (скважина №1 (№ГВК 17201955), расположенная на территории дома для отдыхающих с. Любец,) для АО «КЭМЗ»

(наименование объекта, местоположение границ которого описано (далее - объект))

### Раздел 1

#### Сведения об объекте

№ п/п	Характеристики объекта	Описание характеристик
1	2	3
1.	Местоположение объекта	Владимирская область, м.р-н Ковровский, с.п Новосельское, село Любец
2.	Площадь объекта +/- величина погрешности определения площади (Р +/- Дельта Р)	128872 +/- 126 м <sup>2</sup>
3.	Иные характеристики объекта	-



## Раздел 2

### Сведения о местоположении границ объекта

1. Система координат -

2. Сведения о характерных точках границ объекта

Обозначение характерных точек границ	Координаты, м		Метод определения координат характерной точки	Средняя квадратическая погрешность положения характерной точки (Mt), м	Описание обозначения точки на местности (при наличии)
	X	Y			
1	2	3	4	5	6
-	-	-	-	-	-

3. Сведения о характерных точках части (частей) границы объекта

Обозначение характерных точек части границы	Координаты, м		Метод определения координат характерной точки	Средняя квадратическая погрешность положения характерной точки (Mt), м	Описание обозначения точки на местности (при наличии)
	X	Y			
1	2	3	4	5	6
-	-	-	-	-	-

### Раздел 3

#### Сведения о местоположении измененных (уточненных) границ объекта

1. Система координат МСК-33, зона 1

2. Сведения о характерных точках границ объекта

Обозначение характерных точек границ	Существующие координаты, м		Измененные (уточненные) координаты, м		Метод определения координат характерной точки	Средняя квадратическая погрешность положения характерной точки (Mt), м	Описание обозначения точки на местности (при наличии)
	X	Y	X	Y			
1	2	3	4	5	6	7	8
1	214725.69	270918.37	-	-	Аналитический метод	0.1	-
2	214641.69	270895.86	-	-	Аналитический метод	0.1	-
3	214580.20	270834.37	-	-	Аналитический метод	0.1	-
4	214557.69	270750.37	-	-	Аналитический метод	0.1	-
5	214580.20	270666.37	-	-	Аналитический метод	0.1	-
6	214641.69	270604.88	-	-	Аналитический метод	0.1	-
7	214725.69	270582.37	-	-	Аналитический метод	0.1	-
8	214809.69	270604.88	-	-	Аналитический метод	0.1	-
9	214871.18	270666.37	-	-	Аналитический метод	0.1	-
10	214893.69	270750.37	-	-	Аналитический метод	0.1	-
11	214871.18	270834.37	-	-	Аналитический метод	0.1	-
12	214809.69	270895.86	-	-	Аналитический метод	0.1	-
1	214725.69	270918.37	-	-	Аналитический метод	0.1	-
1	-	-	214928.50	270750.20	Метод спутниковых геодезических измерений (определений)	0.10	-
2	-	-	214927.50	270770.35	Метод спутниковых геодезических измерений (определений)	0.10	-
3	-	-	214924.54	270790.06	Метод спутниковых геодезических измерений (определений)	0.10	-