

Раздел 2

Сведения о местоположении границ объекта

1. Система координат МСК-33, зона 1

2. Сведения о характерных точках границ объекта

Обозначение характерных точек границ	Координаты, м		Метод определения координат характерной точки	Средняя квадратическая погрешность положения характерной точки (Mt), м	Описание обозначения точки на местности (при наличии)
	X	Y			
1	2	3	4	5	6
-	-	-	-	-	

3. Сведения о характерных точках части (частей) границы объекта

Обозначение характерных точек части границы	Координаты, м		Метод определения координат характерной точки	Средняя квадратическая погрешность положения характерной точки (Mt), м	Описание обозначения точки на местности (при наличии)
	X	Y			
1	2	3	4	5	6
Часть 1					
1	133545.38	320532.31	Аналитический метод	2.5	Закрепление отсутствует
2	133547.12	320536.60	Аналитический метод	2.5	Закрепление отсутствует
3	133548.19	320541.11	Аналитический метод	2.5	Закрепление отсутствует
4	133548.55	320545.73	Аналитический метод	2.5	Закрепление отсутствует
5	133548.55	320549.46	Аналитический метод	2.5	Закрепление отсутствует
6	133547.64	320553.10	Аналитический метод	2.5	Закрепление отсутствует
7	133545.62	320558.71	Аналитический метод	2.5	Закрепление отсутствует
8	133542.54	320563.82	Аналитический метод	2.5	Закрепление отсутствует
9	133539.72	320567.07	Аналитический метод	2.5	Закрепление отсутствует
10	133536.51	320569.86	Аналитический метод	2.5	Закрепление отсутствует
11	133531.36	320572.97	Аналитический метод	2.5	Закрепление отсутствует
12	133525.75	320574.99	Аналитический метод	2.5	Закрепление отсутствует
13	133522.11	320575.90	Аналитический метод	2.5	Закрепление отсутствует
14	133518.39	320575.90	Аналитический метод	2.5	Закрепление отсутствует
15	133512.71	320575.35	Аналитический метод	2.5	Закрепление отсутствует
16	133507.25	320573.75	Аналитический метод	2.5	Закрепление отсутствует

3. Сведения о характерных точках части (частей) границы объекта

Обозначение характерных точек части границы	Координаты, м		Метод определения координат характерной точки	Средняя квадратическая погрешность положения характерной точки (M _t), м	Описание обозначения точки на местности (при наличии)
	X	Y			
1	2	3	4	5	6
17	133504.29	320572.56	Аналитический метод	2.5	Закрепление отсутствует
18	133501.67	320570.82	Аналитический метод	2.5	Закрепление отсутствует
19	133497.09	320567.07	Аналитический метод	2.5	Закрепление отсутствует
20	133493.35	320562.50	Аналитический метод	2.5	Закрепление отсутствует
21	133491.60	320559.88	Аналитический метод	2.5	Закрепление отсутствует
22	133490.42	320556.92	Аналитический метод	2.5	Закрепление отсутствует
23	133488.81	320551.45	Аналитический метод	2.5	Закрепление отсутствует
24	133488.27	320545.73	Аналитический метод	2.5	Закрепление отсутствует
25	133488.62	320541.11	Аналитический метод	2.5	Закрепление отсутствует
26	133489.69	320536.60	Аналитический метод	2.5	Закрепление отсутствует
27	133491.44	320532.31	Аналитический метод	2.5	Закрепление отсутствует
28	133492.29	320530.61	Аналитический метод	2.5	Закрепление отсутствует
29	133493.35	320529.02	Аналитический метод	2.5	Закрепление отсутствует
30	133497.09	320524.44	Аналитический метод	2.5	Закрепление отсутствует
31	133501.67	320520.70	Аналитический метод	2.5	Закрепление отсутствует
32	133503.26	320519.64	Аналитический метод	2.5	Закрепление отсутствует
33	133504.96	320518.79	Аналитический метод	2.5	Закрепление отсутствует
34	133509.25	320517.04	Аналитический метод	2.5	Закрепление отсутствует
35	133513.76	320515.97	Аналитический метод	2.5	Закрепление отсутствует
36	133518.38	320515.62	Аналитический метод	2.5	Закрепление отсутствует
37	133521.39	320515.62	Аналитический метод	2.5	Закрепление отсутствует
38	133524.34	320516.21	Аналитический метод	2.5	Закрепление отсутствует
39	133528.19	320517.25	Аналитический метод	2.5	Закрепление отсутствует
40	133531.88	320518.80	Аналитический метод	2.5	Закрепление отсутствует
41	133535.88	320521.20	Аналитический метод	2.5	Закрепление отсутствует
42	133539.44	320524.17	Аналитический метод	2.5	Закрепление отсутствует

3. Сведения о характерных точках части (частей) границы объекта

Обозначение характерных точек части границы	Координаты, м		Метод определения координат характерной точки	Средняя квадратическая погрешность положения характерной точки (Mt), м	Описание обозначения точки на местности (при наличии)
	X	Y			
1	2	3	4	5	6
43	133542.50	320527.65	Аналитический метод	2.5	Закрепление отсутствует
44	133544.15	320529.85	Аналитический метод	2.5	Закрепление отсутствует
1	133545.38	320532.31	Аналитический метод	2.5	Закрепление отсутствует

**Текстовое описание местоположения границ
населенных пунктов, территориальных зон, особо охраняемых природных
территорий, зон с особыми условиями использования территорий**

Прохождение границы		Описание прохождения границы
от точки	до точки	
1	2	3
-	-	-

--	--	--

ОПИСАНИЕ МЕСТОПОЛОЖЕНИЯ ГРАНИЦ

Зона с особыми условиями использования территорий – зона санитарной охраны подземного источника питьевого водоснабжения -скважина №М-50-87(№6) второго пояса, МУП о.Муром«Водопровод и канализация»

(наименование объекта, местоположение границ которого описано (далее - объект))

Раздел 1

Сведения об объекте

№ п/п	Характеристики объекта	Описание характеристик
1	2	3
1.	Местоположение объекта	Владимирская область, район Муромский, деревня Александровка
2.	Площадь объекта +/- величина погрешности определения площади (Р +/- Дельта Р)	429132 +/- 5732 м ²
3.	Иные характеристики объекта	Зона с особыми условиями использования территорий – зона санитарной охраны подземного источника питьевого водоснабжения -скважина №М-50-87(№6) второго пояса, МУП о.Муром«Водопровод и канализация»сформирована в соответствии с проектом

Раздел 2

Сведения о местоположении границ объекта

1. Система координат МСК-33, зона 1

2. Сведения о характерных точках границ объекта

Обозначение характерных точек границ	Координаты, м		Метод определения координат характерной точки	Средняя квадратическая погрешность положения характерной точки (Mt), м	Описание обозначения точки на местности (при наличии)
	X	Y			
1	2	3	4	5	6
-	-	-	-	-	

3. Сведения о характерных точках части (частей) границы объекта

Обозначение характерных точек части границы	Координаты, м		Метод определения координат характерной точки	Средняя квадратическая погрешность положения характерной точки (Mt), м	Описание обозначения точки на местности (при наличии)
	X	Y			
1	2	3	4	5	6
Часть 1					
1	133849.49	320380.26	Аналитический метод	2.5	Закрепление отсутствует
2	133871.01	320433.17	Аналитический метод	2.5	Закрепление отсутствует
3	133884.13	320488.77	Аналитический метод	2.5	Закрепление отсутствует
4	133888.55	320545.73	Аналитический метод	2.5	Закрепление отсутствует
5	133888.55	320591.32	Аналитический метод	2.5	Закрепление отсутствует
6	133877.49	320635.56	Аналитический метод	2.5	Закрепление отсутствует
7	133852.62	320704.83	Аналитический метод	2.5	Закрепление отсутствует
8	133814.54	320767.82	Аналитический метод	2.5	Закрепление отсутствует
9	133780.13	320807.48	Аналитический метод	2.5	Закрепление отсутствует
10	133740.47	320841.89	Аналитический метод	2.5	Закрепление отсутствует
11	133677.48	320879.97	Аналитический метод	2.5	Закрепление отсутствует
12	133608.21	320904.84	Аналитический метод	2.5	Закрепление отсутствует
13	133563.97	320915.90	Аналитический метод	2.5	Закрепление отсутствует
14	133518.39	320915.90	Аналитический метод	2.5	Закрепление отсутствует
15	133448.42	320909.22	Аналитический метод	2.5	Закрепление отсутствует
16	133380.98	320889.44	Аналитический метод	2.5	Закрепление отсутствует

3. Сведения о характерных точках части (частей) границы объекта

Обозначение характерных точек части границы	Координаты, м		Метод определения координат характерной точки	Средняя квадратическая погрешность положения характерной точки (Mt), м	Описание обозначения точки на местности (при наличии)
	X	Y			
1	2	3	4	5	6
17	133345.16	320875.11	Аналитический метод	2.5	Закрепление отсутствует
18	133313.07	320853.72	Аналитический метод	2.5	Закрепление отсутствует
19	133256.68	320807.48	Аналитический метод	2.5	Закрепление отсутствует
20	133210.45	320751.10	Аналитический метод	2.5	Закрепление отсутствует
21	133189.06	320719.02	Аналитический метод	2.5	Закрепление отсутствует
22	133174.73	320683.19	Аналитический метод	2.5	Закрепление отсутствует
23	133154.94	320615.74	Аналитический метод	2.5	Закрепление отсутствует
24	133148.27	320545.73	Аналитический метод	2.5	Закрепление отсутствует
25	133152.68	320488.77	Аналитический метод	2.5	Закрепление отсутствует
26	133165.80	320433.17	Аналитический метод	2.5	Закрепление отсутствует
27	133187.33	320380.26	Аналитический метод	2.5	Закрепление отсутствует
28	133197.65	320359.62	Аналитический метод	2.5	Закрепление отсутствует
29	133210.45	320340.42	Аналитический метод	2.5	Закрепление отсутствует
30	133256.68	320284.03	Аналитический метод	2.5	Закрепление отсутствует
31	133313.07	320237.80	Аналитический метод	2.5	Закрепление отсутствует
32	133332.27	320225.00	Аналитический метод	2.5	Закрепление отсутствует
33	133352.91	320214.68	Аналитический метод	2.5	Закрепление отсутствует
34	133405.82	320193.15	Аналитический метод	2.5	Закрепление отсутствует
35	133461.42	320180.03	Аналитический метод	2.5	Закрепление отсутствует
36	133518.38	320175.62	Аналитический метод	2.5	Закрепление отсутствует
37	133555.02	320175.62	Аналитический метод	2.5	Закрепление отсутствует
38	133591.02	320182.82	Аналитический метод	2.5	Закрепление отсутствует
39	133638.53	320195.65	Аналитический метод	2.5	Закрепление отсутствует
40	133683.97	320214.71	Аналитический метод	2.5	Закрепление отсутствует
41	133732.93	320244.12	Аналитический метод	2.5	Закрепление отсутствует
42	133776.79	320280.73	Аналитический метод	2.5	Закрепление отсутствует

3. Сведения о характерных точках части (частей) границы объекта

Обозначение характерных точек части границы	Координаты, м		Метод определения координат характерной точки	Средняя квадратическая погрешность положения характерной точки (Mt), м	Описание обозначения точки на местности (при наличии)
	X	Y			
1	2	3	4	5	6
43	133814.50	320323.65	Аналитический метод	2.5	Закрепление отсутствует
44	133834.56	320350.39	Аналитический метод	2.5	Закрепление отсутствует
1	133849.49	320380.26	Аналитический метод	2.5	Закрепление отсутствует

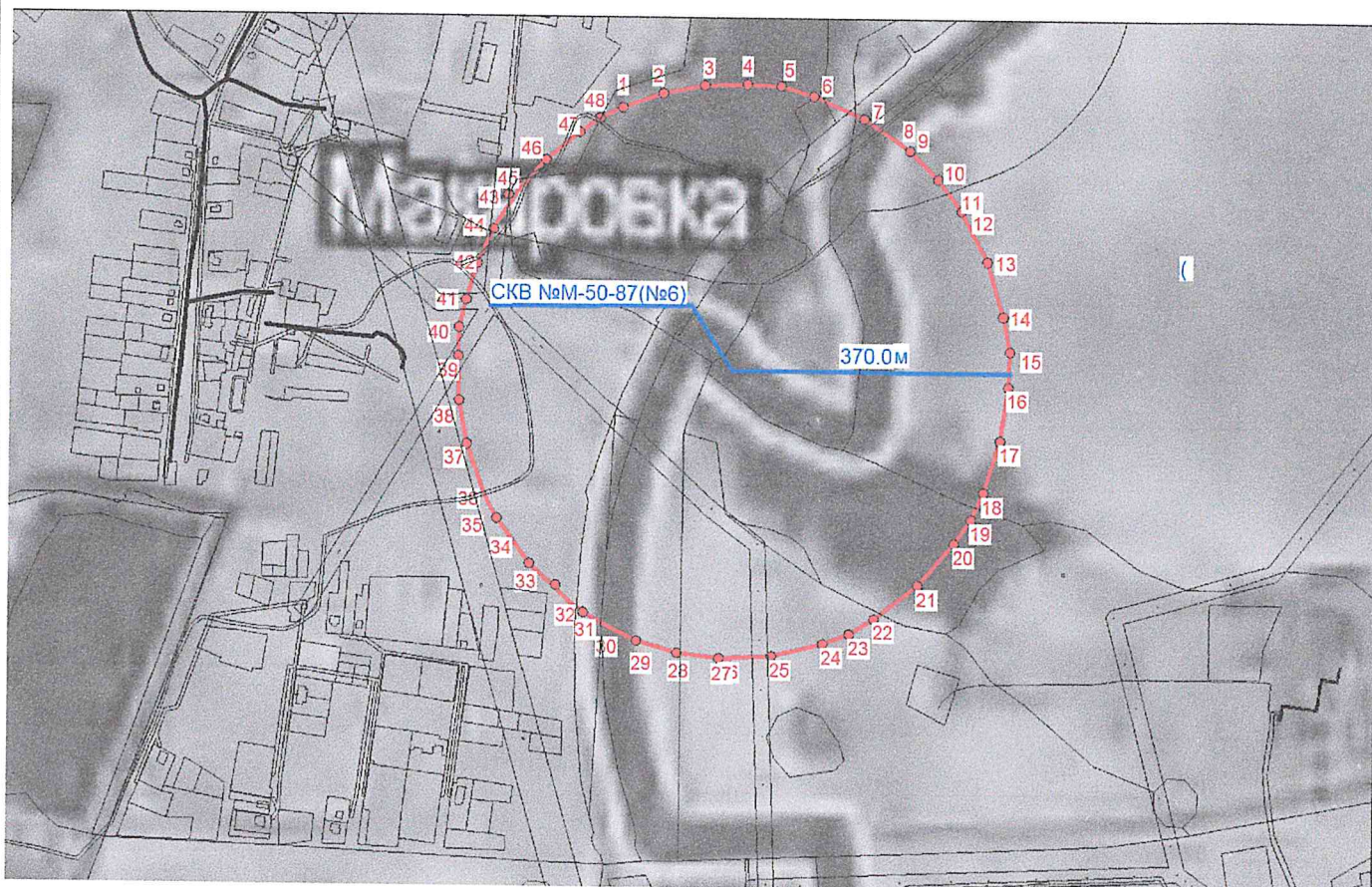
**Текстовое описание местоположения границ
населенных пунктов, территориальных зон, особо охраняемых природных
территорий, зон с особыми условиями использования территорий**

Прохождение границы		Описание прохождения границы
от точки	до точки	
1	2	3
-	-	-

--	--	--

ОПИСАНИЕ МЕСТОПОЛОЖЕНИЯ ГРАНИЦ
Зоны с особыми условиями использования территорий –
зоны санитарной охраны подземного источника питьевого водоснабжения -
скважина №М-50-87(№6) второго пояса,
МУП о.Муром«Водопровод и канализация»
расположенной по адресу: Владимирская область, Муромский район,
д.Александровка)
(наименование объекта)

План границ зоны с особыми условиями использования территорий



Масштаб 1:10000

Условные обозначения:
Граница зоны
Характерная точка, номер



Кадастровый инженер
33-11-132

Т.А. Мищенко

«24» 01 2022г

ОПИСАНИЕ МЕСТОПОЛОЖЕНИЯ ГРАНИЦ

Зона с особыми условиями использования территорий – зона санитарной охраны подземного источника питьевого водоснабжения скважина №М-50-87(№6) третьего пояса, МУП о.Муром«Водопровод и канализация»

(наименование объекта, местоположение границ которого описано (далее - объект))

Раздел 1

Сведения об объекте

№ п/п	Характеристики объекта	Описание характеристик
1	2	3
1.	Местоположение объекта	Владимирская область, район Муромский, деревня Александровка
2.	Площадь объекта +/- величина погрешности определения площади (Р +/- Дельта Р)	21449555 +/- 40524 м ²
3.	Иные характеристики объекта	Зона с особыми условиями использования территорий – зона санитарной охраны подземного источника питьевого водоснабжения -скважина №М-50-87(№6) третьего пояса, МУП о.Муром«Водопровод и канализация»сформирована в соответствии с проектом

Раздел 2

Сведения о местоположении границ объекта

1. Система координат МСК-33, зона 1

2. Сведения о характерных точках границ объекта

Обозначение характерных точек границ	Координаты, м		Метод определения координат характерной точки	Средняя квадратическая погрешность положения характерной точки (Mt), м	Описание обозначения точки на местности (при наличии)
	X	Y			
1	2	3	4	5	6
-	-	-	-	-	

3. Сведения о характерных точках части (частей) границы объекта

Обозначение характерных точек части границы	Координаты, м		Метод определения координат характерной точки	Средняя квадратическая погрешность положения характерной точки (Mt), м	Описание обозначения точки на местности (при наличии)
	X	Y			
1	2	3	4	5	6
Часть 1					
1	131177.83	321716.09	Аналитический метод	2.5	Закрепление отсутствует
2	131025.57	321341.82	Аналитический метод	2.5	Закрепление отсутствует
3	130932.74	320948.57	Аналитический метод	2.5	Закрепление отсутствует
4	130901.55	320545.73	Аналитический метод	2.5	Закрепление отсутствует
5	130901.55	320223.62	Аналитический метод	2.5	Закрепление отсутствует
6	130979.68	319911.10	Аналитический метод	2.5	Закрепление отсутствует
7	131155.55	319421.10	Аналитический метод	2.5	Закрепление отсутствует
8	131424.94	318975.62	Аналитический метод	2.5	Закрепление отсутствует
9	131668.01	318695.36	Аналитический метод	2.5	Закрепление отсутствует
10	131948.31	318452.26	Аналитический метод	2.5	Закрепление отсутствует
11	132393.75	318182.90	Аналитический метод	2.5	Закрепление отсутствует
12	132883.75	318007.03	Аналитический метод	2.5	Закрепление отсутствует
13	133196.27	317928.90	Аналитический метод	2.5	Закрепление отсутствует
14	133518.39	317928.90	Аналитический метод	2.5	Закрепление отсутствует
15	134013.28	317976.12	Аналитический метод	2.5	Закрепление отсутствует
16	134490.32	318116.08	Аналитический метод	2.5	Закрепление отсутствует

3. Сведения о характерных точках части (частей) границы объекта

Обозначение характерных точек части границы	Координаты, м		Метод определения координат характерной точки	Средняя квадратическая погрешность положения характерной точки (M _t), м	Описание обозначения точки на местности (при наличии)
	X	Y			
1	2	3	4	5	6
17	134743.30	318217.27	Аналитический метод	2.5	Закрепление отсутствует
18	134969.96	318368.38	Аналитический метод	2.5	Закрепление отсутствует
19	135368.80	318695.36	Аналитический метод	2.5	Закрепление отсутствует
20	135695.79	319094.21	Аналитический метод	2.5	Закрепление отсутствует
21	135846.90	319320.88	Аналитический метод	2.5	Закрепление отсутствует
22	135948.09	319573.85	Аналитический метод	2.5	Закрепление отсутствует
23	136088.04	320050.88	Аналитический метод	2.5	Закрепление отсутствует
24	136135.27	320545.78	Аналитический метод	2.5	Закрепление отсутствует
25	136104.07	320948.57	Аналитический метод	2.5	Закрепление отсутствует
26	136011.24	321341.82	Аналитический метод	2.5	Закрепление отсутствует
27	135858.99	321716.09	Аналитический метод	2.5	Закрепление отсутствует
28	135786.15	321861.77	Аналитический метод	2.5	Закрепление отсутствует
29	135695.79	321997.31	Аналитический метод	2.5	Закрепление отсутствует
30	135368.80	322396.15	Аналитический метод	2.5	Закрепление отсутствует
31	134969.96	322723.14	Аналитический метод	2.5	Закрепление отсутствует
32	134834.42	322813.50	Аналитический метод	2.5	Закрепление отсутствует
33	134688.74	322886.34	Аналитический метод	2.5	Закрепление отсутствует
34	134314.47	323038.59	Аналитический метод	2.5	Закрепление отсутствует
35	133921.22	323131.42	Аналитический метод	2.5	Закрепление отсутствует
36	133518.38	323162.62	Аналитический метод	2.5	Закрепление отсутствует
37	133259.27	323162.62	Аналитический метод	2.5	Закрепление отсутствует
38	133005.22	323111.81	Аналитический метод	2.5	Закрепление отсутствует
39	132669.14	323020.97	Аналитический метод	2.5	Закрепление отсутствует
40	132348.14	322886.37	Аналитический метод	2.5	Закрепление отсутствует
41	132001.77	322678.30	Аналитический метод	2.5	Закрепление отсутствует
42	131691.56	322419.41	Аналитический метод	2.5	Закрепление отсутствует

3. Сведения о характерных точках части (частей) границы объекта

Обозначение характерных точек части границы	Координаты, м		Метод определения координат характерной точки	Средняя квадратическая погрешность положения характерной точки (Mt), м	Описание обозначения точки на местности (при наличии)
	X	Y			
1	2	3	4	5	6
43	131424.90	322115.85	Аналитический метод	2.5	Закрепление отсутствует
44	131283.33	321927.09	Аналитический метод	2.5	Закрепление отсутствует
1	131177.83	321716.09	Аналитический метод	2.5	Закрепление отсутствует

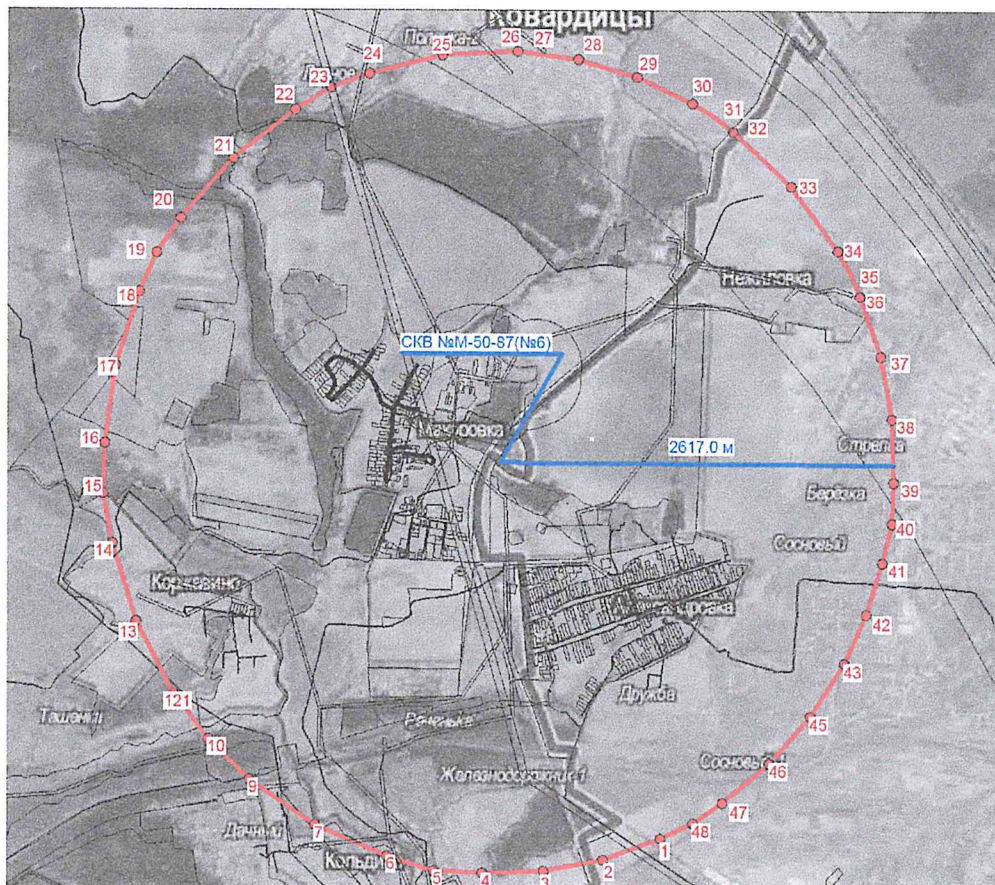
**Текстовое описание местоположения границ
населенных пунктов, территориальных зон, особо охраняемых природных
территорий, зон с особыми условиями использования территорий**

Прохождение границы		Описание прохождения границы
от точки	до точки	
1	2	3
-	-	-

--	--	--

ОПИСАНИЕ МЕСТОПОЛОЖЕНИЯ ГРАНИЦ
зоны с особыми условиями использования территорий –
зоны санитарной охраны подземного источника питьевого водоснабжения -
скважина №М-50-87(№6) третьего пояса,
МУП о.Муром«Водопровод и канализация»
расположенной по адресу: Владимирская область, Муромский район,
д.Александровка)
 (наименование объекта)

План границ зоны с особыми условиями использования территорий



Масштаб 1:50000

Условные обозначения:

— Граница зоны

• 5

Характерная точка, номер

Кадастровый инженер
33-11-132



Т.А. Мищенко

« 24 » 01 2022г

ОПИСАНИЕ МЕСТОПОЛОЖЕНИЯ ГРАНИЦ

Зона с особыми условиями использования территорий –зона санитарной охраны подземного источника питьевого водоснабжения -скважина №71384-бис(№7) первого пояса (строгого режима),МУП о.Муром«Водопровод и канализация»

(наименование объекта, местоположение границ которого описано (далее - объект))

Раздел 1

Сведения об объекте

№ п/п	Характеристики объекта	Описание характеристик
1	2	3
1.	Местоположение объекта	Владимирская область, район Муромский, деревня Александровка
2.	Площадь объекта +/- величина погрешности определения площади (Р +/- Дельта Р)	2847 +/- 467 м ²
3.	Иные характеристики объекта	Зона с особыми условиями использования территорий –зона санитарной охраны подземного источника питьевого водоснабжения -скважина№71384-бис(№7) первого пояса (строгого режима), МУП о.Муром«Водопровод и канализация»сформирована в соответствии с проектом

Раздел 2

Сведения о местоположении границ объекта

1. Система координат МСК-33, зона 1

2. Сведения о характерных точках границ объекта

Обозначение характерных точек границ	Координаты, м		Метод определения координат характерной точки	Средняя квадратическая погрешность положения характерной точки (Mt), м	Описание обозначения точки на местности (при наличии)
	X	Y			
1	2	3	4	5	6
-	-	-	-	-	

3. Сведения о характерных точках части (частей) границы объекта

Обозначение характерных точек части границы	Координаты, м		Метод определения координат характерной точки	Средняя квадратическая погрешность положения характерной точки (Mt), м	Описание обозначения точки на местности (при наличии)
	X	Y			
1	2	3	4	5	6
Часть 1					
1	133286.15	321297.28	Аналитический метод	2.5	Закрепление отсутствует
2	133287.89	321301.57	Аналитический метод	2.5	Закрепление отсутствует
3	133288.96	321306.08	Аналитический метод	2.5	Закрепление отсутствует
4	133289.32	321310.70	Аналитический метод	2.5	Закрепление отсутствует
5	133289.32	321314.43	Аналитический метод	2.5	Закрепление отсутствует
6	133288.41	321318.07	Аналитический метод	2.5	Закрепление отсутствует
7	133286.39	321323.68	Аналитический метод	2.5	Закрепление отсутствует
8	133285.01	321326.13	Аналитический метод	2.5	Закрепление отсутствует
9	133283.31	321328.79	Аналитический метод	2.5	Закрепление отсутствует
10	133280.49	321332.04	Аналитический метод	2.5	Закрепление отсутствует
11	133278.83	321333.49	Аналитический метод	2.5	Закрепление отсутствует
12	133277.28	321334.83	Аналитический метод	2.5	Закрепление отсутствует
13	133272.13	321337.94	Аналитический метод	2.5	Закрепление отсутствует
14	133266.52	321339.96	Аналитический метод	2.5	Закрепление отсутствует
15	133262.88	321340.87	Аналитический метод	2.5	Закрепление отсутствует
16	133259.16	321340.87	Аналитический метод	2.5	Закрепление отсутствует

3. Сведения о характерных точках части (частей) границы объекта

Обозначение характерных точек части границы	Координаты, м		Метод определения координат характерной точки	Средняя квадратическая погрешность положения характерной точки (Mt), м	Описание обозначения точки на местности (при наличии)
	X	Y			
1	2	3	4	5	6
17	133253.48	321340.32	Аналитический метод	2.5	Закрепление отсутствует
18	133248.02	321338.72	Аналитический метод	2.5	Закрепление отсутствует
19	133245.06	321337.54	Аналитический метод	2.5	Закрепление отсутствует
20	133242.44	321335.79	Аналитический метод	2.5	Закрепление отсутствует
21	133237.86	321332.04	Аналитический метод	2.5	Закрепление отсутствует
22	133234.12	321327.47	Аналитический метод	2.5	Закрепление отсутствует
23	133232.38	321324.85	Аналитический метод	2.5	Закрепление отсутствует
24	133231.19	321321.89	Аналитический метод	2.5	Закрепление отсутствует
25	133229.58	321316.42	Аналитический метод	2.5	Закрепление отсутствует
26	133229.30	321313.44	Аналитический метод	2.5	Закрепление отсутствует
27	133229.04	321310.75	Аналитический метод	2.5	Закрепление отсутствует
28	133229.39	321306.08	Аналитический метод	2.5	Закрепление отсутствует
29	133230.46	321301.57	Аналитический метод	2.5	Закрепление отсутствует
30	133232.21	321297.28	Аналитический метод	2.5	Закрепление отсутствует
31	133233.06	321295.58	Аналитический метод	2.5	Закрепление отсутствует
32	133234.12	321293.99	Аналитический метод	2.5	Закрепление отсутствует
33	133237.86	321289.41	Аналитический метод	2.5	Закрепление отсутствует
34	133242.44	321285.67	Аналитический метод	2.5	Закрепление отсутствует
35	133244.03	321284.61	Аналитический метод	2.5	Закрепление отсутствует
36	133245.73	321283.76	Аналитический метод	2.5	Закрепление отсутствует
37	133250.02	321282.01	Аналитический метод	2.5	Закрепление отсутствует
38	133254.53	321280.94	Аналитический метод	2.5	Закрепление отсутствует
39	133259.15	321280.59	Аналитический метод	2.5	Закрепление отсутствует
40	133262.16	321280.59	Аналитический метод	2.5	Закрепление отсутствует
41	133265.11	321281.18	Аналитический метод	2.5	Закрепление отсутствует
42	133268.96	321282.22	Аналитический метод	2.5	Закрепление отсутствует

3. Сведения о характерных точках части (частей) границы объекта

Обозначение характерных точек части границы	Координаты, м		Метод определения координат характерной точки	Средняя квадратическая погрешность положения характерной точки (Mt), м	Описание обозначения точки на местности (при наличии)
	X	Y			
1	2	3	4	5	6
43	133272.69	321283.79	Аналитический метод	2.5	Закрепление отсутствует
44	133276.65	321286.17	Аналитический метод	2.5	Закрепление отсутствует
45	133278.63	321287.60	Аналитический метод	2.5	Закрепление отсутствует
46	133280.61	321289.29	Аналитический метод	2.5	Закрепление отсутствует
47	133283.27	321292.62	Аналитический метод	2.5	Закрепление отсутствует
48	133284.92	321294.82	Аналитический метод	2.5	Закрепление отсутствует
1	133286.15	321297.28	Аналитический метод	2.5	Закрепление отсутствует

**Текстовое описание местоположения границ
населенных пунктов, территориальных зон, особо охраняемых природных
территорий, зон с особыми условиями использования территорий**

Прохождение границы		Описание прохождения границы
от точки	до точки	
1	2	3
-	-	-

--	--	--

ОПИСАНИЕ МЕСТОПОЛОЖЕНИЯ ГРАНИЦ

Зона с особыми условиями использования территорий – зона санитарной охраны подземного источника питьевого водоснабжения -скважина №71384-бис(№7) второго пояса, МУП о.Муром«Водопровод и канализация»

(наименование объекта, местоположение границ которого описано (далее - объект))

Раздел 1

Сведения об объекте

№ п/п	Характеристики объекта	Описание характеристик
1	2	3
1.	Местоположение объекта	Владимирская область, район Муромский, деревня Александровка
2.	Площадь объекта +/- величина погрешности определения площади (Р +/- Дельта Р)	5831 +/- 668 м ²
3.	Иные характеристики объекта	зона с особыми условиями использования территорий – зона санитарной охраны подземного источника питьевого водоснабжения -скважина №71384-бис (№7) второго пояса, МУП о.Муром«Водопровод и канализация»сформирована в соответствии с проектом

Раздел 2

Сведения о местоположении границ объекта

1. Система координат МСК-33, зона 1

2. Сведения о характерных точках границ объекта

Обозначение характерных точек границ	Координаты, м		Метод определения координат характерной точки	Средняя квадратическая погрешность положения характерной точки (Mt), м	Описание обозначения точки на местности (при наличии)
	X	Y			
1	2	3	4	5	6
-	-	-	-	-	

3. Сведения о характерных точках части (частей) границы объекта

Обозначение характерных точек части границы	Координаты, м		Метод определения координат характерной точки	Средняя квадратическая погрешность положения характерной точки (Mt), м	Описание обозначения точки на местности (при наличии)
	X	Y			
1	2	3	4	5	6
Часть 1					
1	133297.78	321291.47	Аналитический метод	2.5	Закрепление отсутствует
2	133300.28	321297.61	Аналитический метод	2.5	Закрепление отсутствует
3	133301.80	321304.08	Аналитический метод	2.5	Закрепление отсутствует
4	133302.32	321310.70	Аналитический метод	2.5	Закрепление отсутствует
5	133302.32	321316.06	Аналитический метод	2.5	Закрепление отсутствует
6	133301.03	321321.22	Аналитический метод	2.5	Закрепление отсутствует
7	133298.13	321329.27	Аналитический метод	2.5	Закрепление отсутствует
8	133293.71	321336.59	Аналитический метод	2.5	Закрепление отсутствует
9	133289.68	321341.23	Аналитический метод	2.5	Закрепление отсутствует
10	133285.04	321345.26	Аналитический метод	2.5	Закрепление отсутствует
11	133277.72	321349.68	Аналитический метод	2.5	Закрепление отсутствует
12	133269.67	321352.58	Аналитический метод	2.5	Закрепление отсутствует
13	133264.51	321353.87	Аналитический метод	2.5	Закрепление отсутствует
14	133259.16	321353.87	Аналитический метод	2.5	Закрепление отсутствует
15	133254.63	321353.47	Аналитический метод	2.5	Закрепление отсутствует
16	133251.02	321353.09	Аналитический метод	2.5	Закрепление отсутствует

3. Сведения о характерных точках части (частей) границы объекта

Обозначение характерных точек части границы	Координаты, м		Метод определения координат характерной точки	Средняя квадратическая погрешность положения характерной точки (Мт), м	Описание обозначения точки на местности (при наличии)
	X	Y			
1	2	3	4	5	6
17	133243.19	321350.79	Аналитический метод	2.5	Закрепление отсутствует
18	133238.96	321349.10	Аналитический метод	2.5	Закрепление отсутствует
19	133235.23	321346.61	Аналитический метод	2.5	Закрепление отсутствует
20	133228.67	321341.23	Аналитический метод	2.5	Закрепление отсутствует
21	133223.30	321334.68	Аналитический метод	2.5	Закрепление отсутствует
22	133220.81	321330.94	Аналитический метод	2.5	Закрепление отсутствует
23	133219.12	321326.72	Аналитический метод	2.5	Закрепление отсутствует
24	133216.81	321318.88	Аналитический метод	2.5	Закрепление отсутствует
25	133216.28	321314.22	Аналитический метод	2.5	Закрепление отсутствует
26	133216.04	321310.70	Аналитический метод	2.5	Закрепление отсутствует
27	133216.55	321304.08	Аналитический метод	2.5	Закрепление отсутствует
28	133218.07	321297.61	Аналитический метод	2.5	Закрепление отсутствует
29	133220.58	321291.47	Аналитический метод	2.5	Закрепление отсутствует
30	133221.80	321289.03	Аналитический метод	2.5	Закрепление отсутствует
31	133223.30	321286.78	Аналитический метод	2.5	Закрепление отсутствует
32	133228.67	321280.22	Аналитический метод	2.5	Закрепление отсутствует
33	133231.90	321277.37	Аналитический метод	2.5	Закрепление отсутствует
34	133235.23	321274.85	Аналитический метод	2.5	Закрепление отсутствует
35	133237.48	321273.35	Аналитический метод	2.5	Закрепление отсутствует
36	133239.92	321272.13	Аналитический метод	2.5	Закрепление отсутствует
37	133246.06	321269.62	Аналитический метод	2.5	Закрепление отсутствует
38	133252.53	321268.10	Аналитический метод	2.5	Закрепление отсутствует
39	133259.15	321267.59	Аналитический метод	2.5	Закрепление отсутствует
40	133263.41	321267.59	Аналитический метод	2.5	Закрепление отсутствует
41	133267.66	321268.44	Аналитический метод	2.5	Закрепление отсутствует
42	133273.18	321269.92	Аналитический метод	2.5	Закрепление отсутствует

3. Сведения о характерных точках части (частей) границы объекта

Обозначение характерных точек части границы	Координаты, м		Метод определения координат характерной точки	Средняя квадратическая погрешность положения характерной точки (Mf), м	Описание обозначения точки на местности (при наличии)
	X	Y			
1	2	3	4	5	6
43	133278.50	321272.16	Аналитический метод	2.5	Закрепление отсутствует
44	133284.19	321275.57	Аналитический метод	2.5	Закрепление отсутствует
45	133289.28	321279.83	Аналитический метод	2.5	Закрепление отсутствует
46	133291.99	321282.76	Аналитический метод	2.5	Закрепление отсутствует
47	133293.67	321284.82	Аналитический метод	2.5	Закрепление отсутствует
48	133296.02	321287.96	Аналитический метод	2.5	Закрепление отсутствует
1	133297.78	321291.47	Аналитический метод	2.5	Закрепление отсутствует

**Текстовое описание местоположения границ
населенных пунктов, территориальных зон, особо охраняемых природных
территорий, зон с особыми условиями использования территорий**

Прохождение границы		Описание прохождения границы
от точки	до точки	
1	2	3
-	-	-

--	--	--

ОПИСАНИЕ МЕСТОПОЛОЖЕНИЯ ГРАНИЦ

Зона с особыми условиями использования территорий – зона санитарной охраны подземного источника питьевого водоснабжения -скважина №71384-бис(№7) третьего пояса ,МУП о.Муром«Водопровод и канализация»

(наименование объекта, местоположение границ которого описано (далее - объект))

Раздел 1

Сведения об объекте

№ п/п	Характеристики объекта	Описание характеристик
1	2	3
1.	Местоположение объекта	Владимирская область, район Муромский, деревня Александровка
2.	Площадь объекта +/- величина погрешности определения площади (Р +/- Дельта Р)	289763 +/- 4710 м ²
3.	Иные характеристики объекта	зона с особыми условиями использования территорий – зона санитарной охраны подземного источника питьевого водоснабжения -скважина №71384-бис (№7) третьего пояса, МУП о.Муром«Водопровод и канализация»сформирована в соответствии с проектом

Раздел 2

Сведения о местоположении границ объекта

1. Система координат МСК-33, зона 1

2. Сведения о характерных точках границ объекта

Обозначение характерных точек границ	Координаты, м		Метод определения координат характерной точки	Средняя квадратическая погрешность положения характерной точки (Mt), м	Описание обозначения точки на местности (при наличии)
	X	Y			
1	2	3	4	5	6
-	-	-	-	-	

3. Сведения о характерных точках части (частей) границы объекта

Обозначение характерных точек части границы	Координаты, м		Метод определения координат характерной точки	Средняя квадратическая погрешность положения характерной точки (Mt), м	Описание обозначения точки на местности (при наличии)
	X	Y			
1	2	3	4	5	6
Часть 1					
1	133531.23	321174.75	Аналитический метод	2.5	Закрепление отсутствует
2	133548.91	321218.22	Аналитический метод	2.5	Закрепление отсутствует
3	133559.69	321263.90	Аналитический метод	2.5	Закрепление отсутствует
4	133563.32	321310.70	Аналитический метод	2.5	Закрепление отсутствует
5	133563.32	321348.16	Аналитический метод	2.5	Закрепление отсутствует
6	133554.23	321384.52	Аналитический метод	2.5	Закрепление отсутствует
7	133533.80	321441.44	Аналитический метод	2.5	Закрепление отсутствует
8	133503.46	321491.62	Аналитический метод	2.5	Закрепление отсутствует
9	133502.48	321493.23	Аналитический метод	2.5	Закрепление отсутствует
10	133474.24	321525.79	Аналитический метод	2.5	Закрепление отсутствует
11	133442.13	321553.63	Аналитический метод	2.5	Закрепление отсутствует
12	133441.64	321554.06	Аналитический метод	2.5	Закрепление отсутствует
13	133416.61	321570.09	Аналитический метод	2.5	Закрепление отсутствует
14	133389.89	321585.35	Аналитический метод	2.5	Закрепление отсутствует
15	133332.97	321605.78	Аналитический метод	2.5	Закрепление отсутствует
16	133296.61	321614.87	Аналитический метод	2.5	Закрепление отсутствует

3. Сведения о характерных точках части (частей) границы объекта

Обозначение характерных точек части границы	Координаты, м		Метод определения координат характерной точки	Средняя квадратическая погрешность положения характерной точки (Mf), м	Описание обозначения точки на местности (при наличии)
	X	Y			
1	2	3	4	5	6
17	133259.16	321614.87	Аналитический метод	2.5	Закрепление отсутствует
18	133201.67	321609.38	Аналитический метод	2.5	Закрепление отсутствует
19	133146.26	321593.13	Аналитический метод	2.5	Закрепление отсутствует
20	133116.84	321581.36	Аналитический метод	2.5	Закрепление отсутствует
21	133090.45	321563.77	Аналитический метод	2.5	Закрепление отсутствует
22	133044.11	321525.79	Аналитический метод	2.5	Закрепление отсутствует
23	133006.14	321479.46	Аналитический метод	2.5	Закрепление отсутствует
24	132988.55	321453.08	Аналитический метод	2.5	Закрепление отсутствует
25	132976.78	321423.65	Аналитический метод	2.5	Закрепление отсутствует
26	132960.52	321368.23	Аналитический метод	2.5	Закрепление отсутствует
27	132955.25	321313.11	Аналитический метод	2.5	Закрепление отсутствует
28	132955.04	321310.70	Аналитический метод	2.5	Закрепление отсутствует
29	132958.66	321263.90	Аналитический метод	2.5	Закрепление отсутствует
30	132969.44	321218.22	Аналитический метод	2.5	Закрепление отсутствует
31	132987.13	321174.75	Аналитический метод	2.5	Закрепление отсутствует
32	132995.60	321157.81	Аналитический метод	2.5	Закрепление отсутствует
33	133006.14	321142.00	Аналитический метод	2.5	Закрепление отсутствует
34	133044.11	321095.66	Аналитический метод	2.5	Закрепление отсутствует
35	133090.45	321057.69	Аналитический метод	2.5	Закрепление отсутствует
36	133106.26	321047.15	Аналитический метод	2.5	Закрепление отсутствует
37	133123.20	321038.68	Аналитический метод	2.5	Закрепление отсутствует
38	133166.67	321020.99	Аналитический метод	2.5	Закрепление отсутствует
39	133212.35	321010.21	Аналитический метод	2.5	Закрепление отсутствует
40	133259.15	321006.59	Аналитический метод	2.5	Закрепление отсутствует
41	133289.30	321006.59	Аналитический метод	2.5	Закрепление отсутствует
42	133318.85	321012.50	Аналитический метод	2.5	Закрепление отсутствует

3. Сведения о характерных точках части (частей) границы объекта

Обозначение характерных точек части границы	Координаты, м		Метод определения координат характерной точки	Средняя квадратическая погрешность положения характерной точки (Mt), м	Описание обозначения точки на местности (при наличии)
	X	Y			
1	2	3	4	5	6
43	133357.88	321023.05	Аналитический метод	2.5	Закрепление отсутствует
44	133385.95	321034.93	Аналитический метод	2.5	Закрепление отсутствует
45	133395.22	321038.71	Аналитический метод	2.5	Закрепление отсутствует
46	133435.45	321062.88	Аналитический метод	2.5	Закрепление отсутствует
47	133471.49	321092.95	Аналитический метод	2.5	Закрепление отсутствует
48	133502.47	321128.22	Аналитический метод	2.5	Закрепление отсутствует
49	133518.96	321150.20	Аналитический метод	2.5	Закрепление отсутствует
1	133531.23	321174.75	Аналитический метод	2.5	Закрепление отсутствует

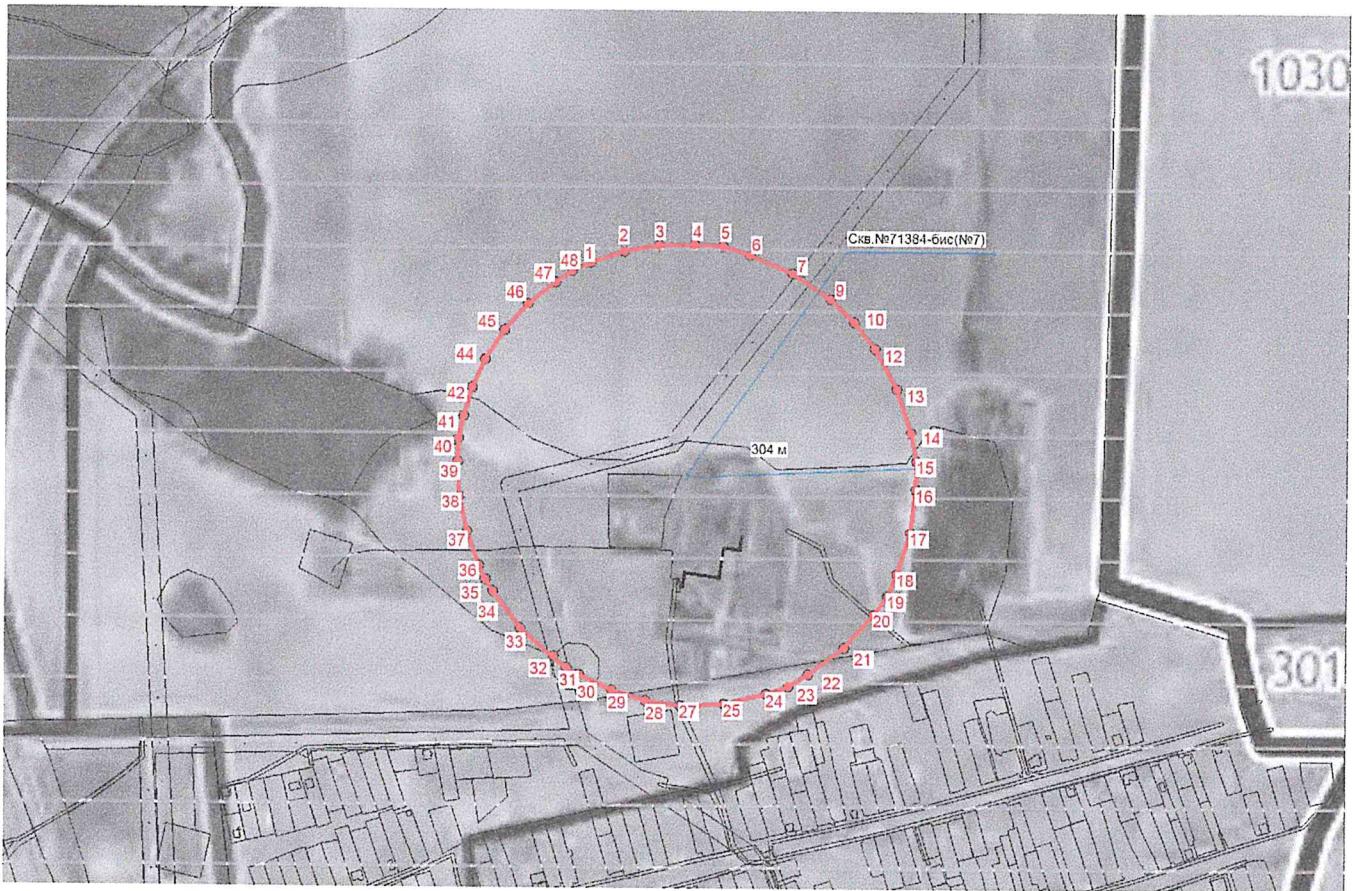
**Текстовое описание местоположения границ
населенных пунктов, территориальных зон, особо охраняемых природных
территорий, зон с особыми условиями использования территорий**

Прохождение границы		Описание прохождения границы
от точки	до точки	
1	2	3
-	-	-

--	--	--



ОПИСАНИЕ МЕСТОПОЛОЖЕНИЯ ГРАНИЦ
зоны с особыми условиями использования территорий –
зоны санитарной охраны подземного источника питьевого водоснабжения –
скважина №71384-бис(№7) третьего пояса,
МУП о.Муром«Водопровод и канализация»
расположенной по адресу: Владимирская область, Муромский район,
д.Александровка)
(наименование объекта)

План границ зоны с особыми условиями использования территорий



М 1:10000

Условные обозначения:

-  Граница зоны
-  Характерная точка, номер

Кадастровый инженер
33-11-132



Т.А. Мищенко

«24» 01 2022г

ОПИСАНИЕ МЕСТОПОЛОЖЕНИЯ ГРАНИЦ

Зона с особыми условиями использования территорий –зона санитарной охраны подземного источника питьевого водоснабжения -скважина №71381(№8) первого пояса(строгого режима), МУП о.Муром«Водопровод и канализация»

(наименование объекта, местоположение границ которого описано (далее - объект))

Раздел 1

Сведения об объекте

№ п/п	Характеристики объекта	Описание характеристик
1	2	3
1.	Местоположение объекта	Владимирская область, район Муромский, деревня Александровка
2.	Площадь объекта +/- величина погрешности определения площади (Р +/- Дельта Р)	2805 +/- 463 м ²
3.	Иные характеристики объекта	Зона с особыми условиями использования территорий –зона санитарной охраны подземного источника питьевого водоснабжения -скважина №71381(№8) первого пояса (строгого режима), МУП о.Муром«Водопровод и канализация»сформирована в соответствии с проектом

Раздел 2

Сведения о местоположении границ объекта

1. Система координат МСК-33, зона 1

2. Сведения о характерных точках границ объекта

Обозначение характерных точек границ	Координаты, м		Метод определения координат характерной точки	Средняя квадратическая погрешность положения характерной точки (Mt), м	Описание обозначения точки на местности (при наличии)
	X	Y			
1	2	3	4	5	6
-	-	-	-	-	

3. Сведения о характерных точках части (частей) границы объекта

Обозначение характерных точек части границы	Координаты, м		Метод определения координат характерной точки	Средняя квадратическая погрешность положения характерной точки (Mt), м	Описание обозначения точки на местности (при наличии)
	X	Y			
1	2	3	4	5	6
Часть 1					
1	132959.85	321164.75	Аналитический метод	2.5	Закрепление отсутствует
2	132960.42	321158.89	Аналитический метод	2.5	Закрепление отсутствует
3	132962.13	321153.26	Аналитический метод	2.5	Закрепление отсутствует
4	132964.90	321148.08	Аналитический метод	2.5	Закрепление отсутствует
5	132968.62	321143.56	Аналитический метод	2.5	Закрепление отсутствует
6	132972.13	321140.54	Аналитический метод	2.5	Закрепление отсутствует
7	132976.07	321138.11	Аналитический метод	2.5	Закрепление отсутствует
8	132980.31	321136.32	Аналитический метод	2.5	Закрепление отсутствует
9	132984.88	321135.18	Аналитический метод	2.5	Закрепление отсутствует
10	132989.57	321134.78	Аналитический метод	2.5	Закрепление отсутствует
11	132994.26	321135.11	Аналитический метод	2.5	Закрепление отсутствует
12	132998.85	321136.17	Аналитический метод	2.5	Закрепление отсутствует
13	133003.22	321137.95	Аналитический метод	2.5	Закрепление отсутствует
14	133007.32	321140.43	Аналитический метод	2.5	Закрепление отсутствует
15	133010.97	321143.54	Аналитический метод	2.5	Закрепление отсутствует
16	133014.70	321148.08	Аналитический метод	2.5	Закрепление отсутствует

3. Сведения о характерных точках части (частей) границы объекта

Обозначение характерных точек части границы	Координаты, м		Метод определения координат характерной точки	Средняя квадратическая погрешность положения характерной точки (M _t), м	Описание обозначения точки на местности (при наличии)
	X	Y			
1	2	3	4	5	6
17	133017.47	321153.26	Аналитический метод	2.5	Закрепление отсутствует
18	133019.18	321158.89	Аналитический метод	2.5	Закрепление отсутствует
19	133019.76	321164.75	Аналитический метод	2.5	Закрепление отсутствует
20	133019.39	321169.41	Аналитический метод	2.5	Закрепление отсутствует
21	133018.29	321173.99	Аналитический метод	2.5	Закрепление отсутствует
22	133016.49	321178.33	Аналитический метод	2.5	Закрепление отсутствует
23	133014.03	321182.35	Аналитический метод	2.5	Закрепление отсутствует
24	133010.99	321185.91	Аналитический метод	2.5	Закрепление отсутствует
25	133007.32	321189.03	Аналитический метод	2.5	Закрепление отсутствует
26	133003.22	321191.52	Аналитический метод	2.5	Закрепление отсутствует
27	132998.85	321193.29	Аналитический метод	2.5	Закрепление отсутствует
28	132994.26	321194.35	Аналитический метод	2.5	Закрепление отсутствует
29	132989.57	321194.68	Аналитический метод	2.5	Закрепление отсутствует
30	132984.88	321194.28	Аналитический метод	2.5	Закрепление отсутствует
31	132980.34	321193.16	Аналитический метод	2.5	Закрепление отсутствует
32	132976.07	321191.35	Аналитический метод	2.5	Закрепление отсутствует
33	132972.13	321188.92	Аналитический метод	2.5	Закрепление отсутствует
34	132968.64	321185.93	Аналитический метод	2.5	Закрепление отсутствует
35	132964.90	321181.38	Аналитический метод	2.5	Закрепление отсутствует
36	132962.13	321176.20	Аналитический метод	2.5	Закрепление отсутствует
37	132960.42	321170.57	Аналитический метод	2.5	Закрепление отсутствует
1	132959.85	321164.75	Аналитический метод	2.5	Закрепление отсутствует

**Текстовое описание местоположения границ
населенных пунктов, территориальных зон, особо охраняемых природных
территорий, зон с особыми условиями использования территорий**

Прохождение границы		Описание прохождения границы
от точки	до точки	
1	2	3
-	-	-

--	--	--

ОПИСАНИЕ МЕСТОПОЛОЖЕНИЯ ГРАНИЦ

Зона с особыми условиями использования территорий –зона санитарной охраны подземного источника питьевого водоснабжения -скважина №71381(№8) второго пояса, МУП о.Муром«Водопровод и канализация»

(наименование объекта, местоположение границ которого описано (далее - объект))

Раздел 1

Сведения об объекте

№ п/п	Характеристики объекта	Описание характеристик
1	2	3
1.	Местоположение объекта	Владимирская область, район Муромский, деревня Александровка
2.	Площадь объекта +/- величина погрешности определения площади (Р +/- Дельта Р)	5768 +/- 665 м ²
3.	Иные характеристики объекта	Зона с особыми условиями использования территорий –зона санитарной охраны подземного источника питьевого водоснабжения -скважина №71381(№8) второго пояса , МУП о.Муром«Водопровод и канализация»сформирована в соответствии с проектом

Раздел 2

Сведения о местоположении границ объекта

1. Система координат МСК-33, зона 1

2. Сведения о характерных точках границ объекта

Обозначение характерных точек границ	Координаты, м		Метод определения координат характерной точки	Средняя квадратическая погрешность положения характерной точки (Mt), м	Описание обозначения точки на местности (при наличии)
	X	Y			
1	2	3	4	5	6
-	-	-	-	-	

3. Сведения о характерных точках части (частей) границы объекта

Обозначение характерных точек части границы	Координаты, м		Метод определения координат характерной точки	Средняя квадратическая погрешность положения характерной точки (Mt), м	Описание обозначения точки на местности (при наличии)
	X	Y			
1	2	3	4	5	6
Часть 1					
1	132947.67	321156.36	Аналитический метод	2.5	Закрепление отсутствует
2	132950.12	321148.29	Аналитический метод	2.5	Закрепление отсутствует
3	132954.09	321140.86	Аналитический метод	2.5	Закрепление отсутствует
4	132959.42	321134.36	Аналитический метод	2.5	Закрепление отсутствует
5	132964.46	321130.04	Аналитический метод	2.5	Закрепление отсутствует
6	132970.11	321126.55	Аналитический метод	2.5	Закрепление отсутствует
7	132976.23	321123.98	Аналитический метод	2.5	Закрепление отсутствует
8	132982.74	321122.36	Аналитический метод	2.5	Закрепление отсутствует
9	132989.47	321121.78	Аналитический метод	2.5	Закрепление отсутствует
10	132996.20	321122.25	Аналитический метод	2.5	Закрепление отсутствует
11	133002.77	321123.78	Аналитический метод	2.5	Закрепление отсутствует
12	133009.01	321126.31	Аналитический метод	2.5	Закрепление отсутствует
13	133014.92	321129.88	Аналитический метод	2.5	Закрепление отсутствует
14	133020.17	321134.34	Аналитический метод	2.5	Закрепление отсутствует
15	133025.51	321140.86	Аналитический метод	2.5	Закрепление отсутствует
16	133029.48	321148.29	Аналитический метод	2.5	Закрепление отсутствует

3. Сведения о характерных точках части (частей) границы объекта

Обозначение характерных точек части границы	Координаты, м		Метод определения координат характерной точки	Средняя квадратическая погрешность положения характерной точки (M _t), м	Описание обозначения точки на местности (при наличии)
	X	Y			
1	2	3	4	5	6
17	133031.93	321156.36	Аналитический метод	2.5	Закрепление отсутствует
18	133032.76	321164.72	Аналитический метод	2.5	Закрепление отсутствует
19	133032.23	321171.44	Аналитический метод	2.5	Закрепление отсутствует
20	133030.65	321178.00	Аналитический метод	2.5	Закрепление отсутствует
21	133028.07	321184.24	Аналитический метод	2.5	Закрепление отсутствует
22	133024.54	321189.99	Аналитический метод	2.5	Закрепление отсутствует
23	133020.19	321195.11	Аналитический метод	2.5	Закрепление отсутствует
24	133014.92	321199.58	Аналитический метод	2.5	Закрепление отсутствует
25	133009.03	321203.15	Аналитический метод	2.5	Закрепление отсутствует
26	133002.77	321205.68	Аналитический метод	2.5	Закрепление отсутствует
27	132996.20	321207.21	Аналитический метод	2.5	Закрепление отсутствует
28	132989.47	321207.68	Аналитический метод	2.5	Закрепление отсутствует
29	132982.74	321207.10	Аналитический метод	2.5	Закрепление отсутствует
30	132976.23	321205.49	Аналитический метод	2.5	Закрепление отсутствует
31	132970.11	321202.91	Аналитический метод	2.5	Закрепление отсутствует
32	132964.46	321199.42	Аналитический метод	2.5	Закрепление отсутствует
33	132959.44	321195.13	Аналитический метод	2.5	Закрепление отсутствует
34	132954.09	321188.60	Аналитический метод	2.5	Закрепление отсутствует
35	132950.12	321181.17	Аналитический метод	2.5	Закрепление отсутствует
36	132947.67	321173.10	Аналитический метод	2.5	Закрепление отсутствует
37	132946.85	321164.72	Аналитический метод	2.5	Закрепление отсутствует
1	132947.67	321156.36	Аналитический метод	2.5	Закрепление отсутствует

**Текстовое описание местоположения границ
населенных пунктов, территориальных зон, особо охраняемых природных
территорий, зон с особыми условиями использования территорий**

Прохождение границы		Описание прохождения границы
от точки	до точки	
1	2	3
-	-	-

--	--	--

ОПИСАНИЕ МЕСТОПОЛОЖЕНИЯ ГРАНИЦ

Зоны с особыми условиями использования территорий –
зоны санитарной охраны подземного источника питьевого водоснабжения -
скважина №71381(№8) второго пояса,
МУП о.Муром«Водопровод и канализация»
расположенной по адресу: Владимирская область, Муромский район,
д.Александровка)
(наименование объекта)

План границ зоны с особыми условиями использования территорий



М 1:1200

Условные обозначения:
Граница зоны
Характерная точка, номер

—
• 5

Кадастровый инженер
33-11-132



Т.А. Мищенко

«24» 01 2022г

ОПИСАНИЕ МЕСТОПОЛОЖЕНИЯ ГРАНИЦ

Зона с особыми условиями использования территорий –зона санитарной охраны подземного источника питьевого водоснабжения -скважина №71381(№8) третьего пояса, МУП о.Муром«Водопровод и канализация»

(наименование объекта, местоположение границ которого описано (далее - объект))

Раздел 1

Сведения об объекте

№ п/п	Характеристики объекта	Описание характеристик
1	2	3
1.	Местоположение объекта	Владимирская область, район Муромский, деревня Александровка
2.	Площадь объекта +/- величина погрешности определения площади (Р +/- Дельта Р)	288806 +/- 4702 м ²
3.	Иные характеристики объекта	Зона с особыми условиями использования территорий –зона санитарной охраны подземного источника питьевого водоснабжения -скважина №71381(№8) третьего пояса , МУП о.Муром«Водопровод и канализация»сформирована в соответствии с проектом

Раздел 2

Сведения о местоположении границ объекта

1. Система координат МСК-33, зона 1

2. Сведения о характерных точках границ объекта

Обозначение характерных точек границ	Координаты, м		Метод определения координат характерной точки	Средняя квадратическая погрешность положения характерной точки (Mt), м	Описание обозначения точки на местности (при наличии)
	X	Y			
1	2	3	4	5	6
-	-	-	-	-	

3. Сведения о характерных точках части (частей) границы объекта

Обозначение характерных точек части границы	Координаты, м		Метод определения координат характерной точки	Средняя квадратическая погрешность положения характерной точки (Mt), м	Описание обозначения точки на местности (при наличии)
	X	Y			
1	2	3	4	5	6
Часть 1					
1	133293.85	321164.75	Аналитический метод	2.5	Закрепление отсутствует
2	133290.10	321212.30	Аналитический метод	2.5	Закрепление отсутствует
3	133278.97	321258.69	Аналитический метод	2.5	Закрепление отсутствует
4	133260.71	321302.76	Аналитический метод	2.5	Закрепление отсутствует
5	133235.79	321343.43	Аналитический метод	2.5	Закрепление отсутствует
6	133204.81	321379.71	Аналитический метод	2.5	Закрепление отсутствует
7	133169.13	321410.25	Аналитический метод	2.5	Закрепление отсутствует
8	133129.21	321434.93	Аналитический метод	2.5	Закрепление отсутствует
9	133085.96	321453.17	Аналитический метод	2.5	Закрепление отсутствует
10	133027.82	321466.39	Аналитический метод	2.5	Закрепление отсутствует
11	132968.25	321468.01	Аналитический метод	2.5	Закрепление отсутствует
12	132909.50	321457.98	Аналитический метод	2.5	Закрепление отсутствует
13	132853.85	321436.69	Аналитический метод	2.5	Закрепление отсутствует
14	132812.02	321411.38	Аналитический метод	2.5	Закрепление отсутствует
15	132774.80	321379.71	Аналитический метод	2.5	Закрепление отсутствует
16	132736.99	321333.64	Аналитический метод	2.5	Закрепление отсутствует

3. Сведения о характерных точках части (частей) границы объекта

Обозначение характерных точек части границы	Координаты, м		Метод определения координат характерной точки	Средняя квадратическая погрешность положения характерной точки (Mt), м	Описание обозначения точки на местности (при наличии)
	X	Y			
1	2	3	4	5	6
17	132708.90	321281.08	Аналитический метод	2.5	Закрепление отсутствует
18	132691.60	321224.05	Аналитический метод	2.5	Закрепление отсутствует
19	132685.76	321164.75	Аналитический метод	2.5	Закрепление отсутствует
20	132691.60	321105.41	Аналитический метод	2.5	Закрепление отсутствует
21	132708.90	321048.38	Аналитический метод	2.5	Закрепление отсутствует
22	132736.99	320995.82	Аналитический метод	2.5	Закрепление отсутствует
23	132774.80	320949.76	Аналитический метод	2.5	Закрепление отсутствует
24	132812.02	320918.08	Аналитический метод	2.5	Закрепление отсутствует
25	132853.83	320892.79	Аналитический метод	2.5	Закрепление отсутствует
26	132909.50	320871.48	Аналитический метод	2.5	Закрепление отсутствует
27	132968.25	320861.45	Аналитический метод	2.5	Закрепление отсутствует
28	133027.82	320863.07	Аналитический метод	2.5	Закрепление отсутствует
29	133085.93	320876.29	Аналитический метод	2.5	Закрепление отсутствует
30	133129.21	320894.53	Аналитический метод	2.5	Закрепление отсутствует
31	133169.13	320919.21	Аналитический метод	2.5	Закрепление отсутствует
32	133204.79	320949.74	Аналитический метод	2.5	Закрепление отсутствует
33	133242.61	320995.82	Аналитический метод	2.5	Закрепление отсутствует
34	133270.70	321048.38	Аналитический метод	2.5	Закрепление отсутствует
35	133288.00	321105.41	Аналитический метод	2.5	Закрепление отсутствует
1	133293.85	321164.75	Аналитический метод	2.5	Закрепление отсутствует

**Текстовое описание местоположения границ
населенных пунктов, территориальных зон, особо охраняемых природных
территорий, зон с особыми условиями использования территорий**

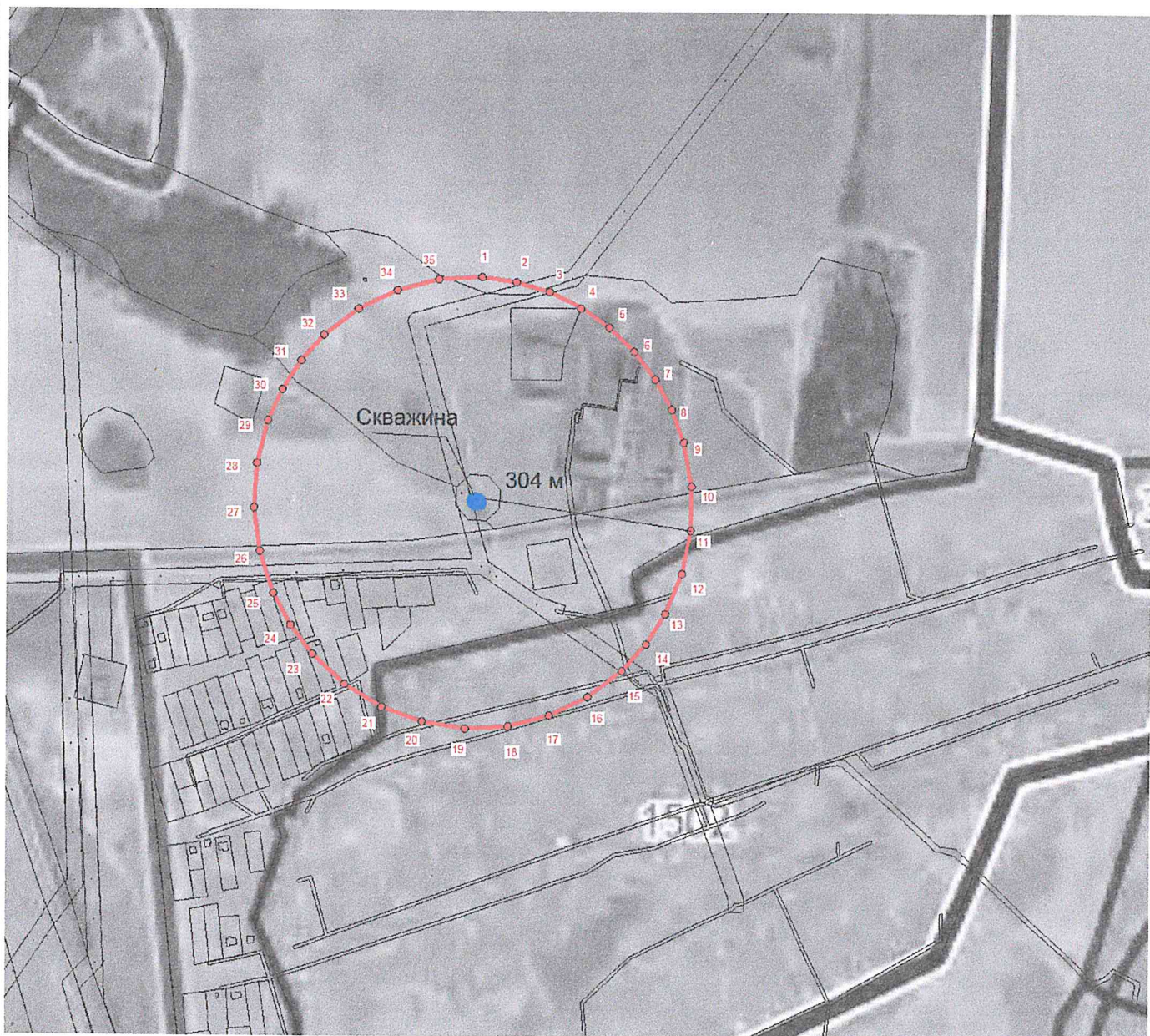
Прохождение границы		Описание прохождения границы
от точки	до точки	
1	2	3
-	-	-

--	--	--

ОПИСАНИЕ МЕСТОПОЛОЖЕНИЯ ГРАНИЦ

**Зоны с особыми условиями использования территорий –
зоны санитарной охраны подземного источника питьевого водоснабжения -
скважина №71381(№8) третьего пояса
МУП о.Муром«Водопровод и канализация»
расположенной по адресу: Владимирская область, Муромский район,
д.Александровка)
(наименование объекта)**

План границ зоны с особыми условиями использования территорий



Масштаб 1: 8000

Условные обозначения:

Граница зоны
Характерная точка, номер



Кадастровый инженер
33-11-132

Т.А. Мищенко

«24» 01 2022г

ОПИСАНИЕ МЕСТОПОЛОЖЕНИЯ ГРАНИЦ

Зона с особыми условиями использования территорий – зона санитарной охраны подземного источника питьевого водоснабжения -скважина №3818/179(№9) первого пояса(строгoго режима), МУП о.Муром«Водопровод и канализация»

(наименование объекта, местоположение границ которого описано (далее - объект))

Раздел 1

Сведения об объекте

№ п/п	Характеристики объекта	Описание характеристик
1	2	3
1.	Местоположение объекта	Владимирская область, район Муромский, деревня Александровка
2.	Площадь объекта +/- величина погрешности определения площади (Р +/- Дельта Р)	1662 +/- 357 м ²
3.	Иные характеристики объекта	Зона с особыми условиями использования территорий – зона санитарной охраны подземного источника питьевого водоснабжения -скважина №3818/179(№9) первого пояса (строгoго режима), МУП о.Муром«Водопровод и канализация»сформирована в соответствии с проектом

Раздел 2

Сведения о местоположении границ объекта

1. Система координат МСК-33, зона 1

2. Сведения о характерных точках границ объекта

Обозначение характерных точек границ	Координаты, м		Метод определения координат характерной точки	Средняя квадратическая погрешность положения характерной точки (Mt), м	Описание обозначения точки на местности (при наличии)
	X	Y			
1	2	3	4	5	6
-	-	-	-	-	

3. Сведения о характерных точках части (частей) границы объекта

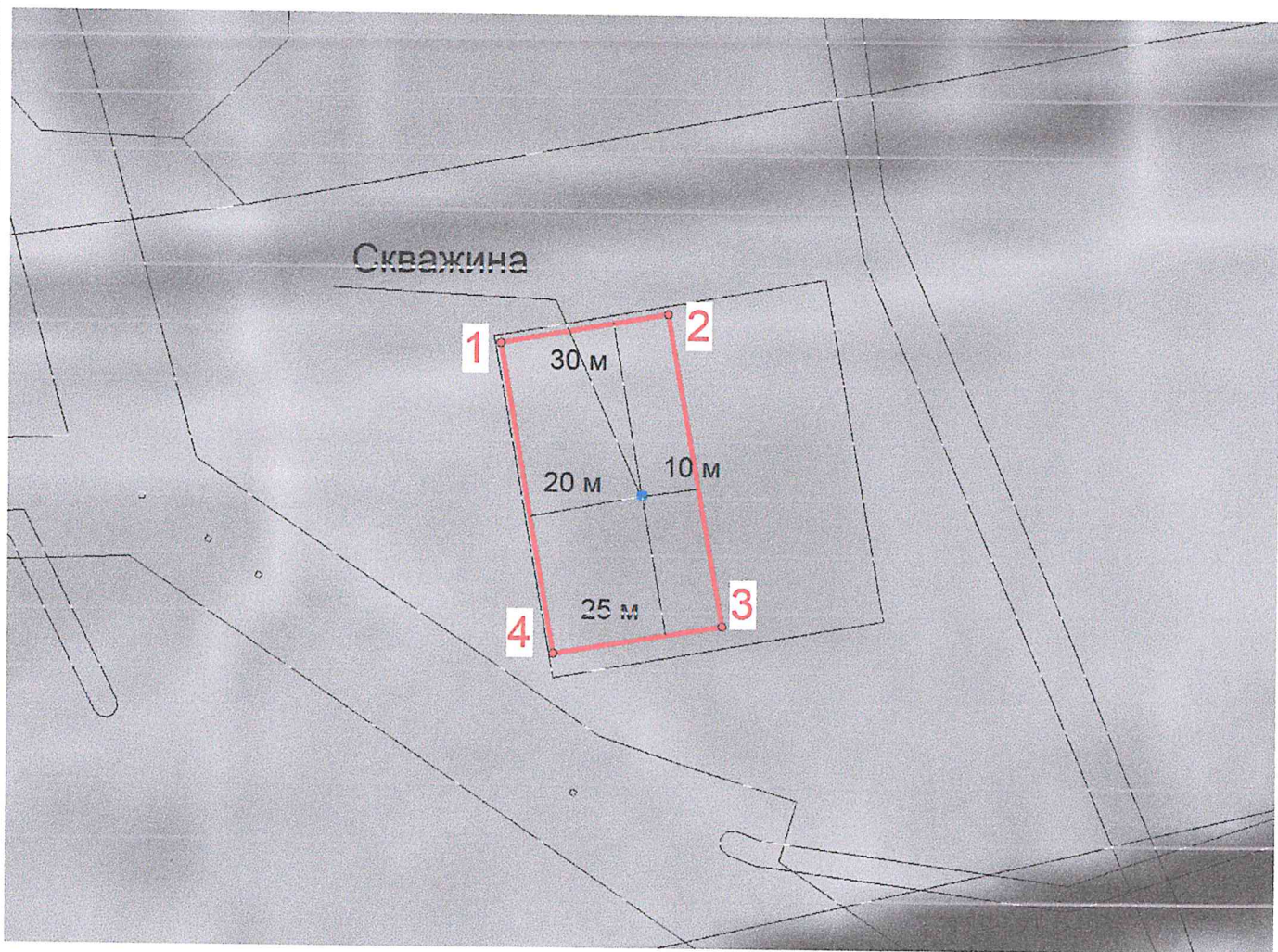
Обозначение характерных точек части границы	Координаты, м		Метод определения координат характерной точки	Средняя квадратическая погрешность положения характерной точки (Mt), м	Описание обозначения точки на местности (при наличии)
	X	Y			
1	2	3	4	5	6
Часть 1					
1	132934.81	321241.59	Аналитический метод	2.5	Закрепление отсутствует
2	132941.29	321271.12	Аналитический метод	2.5	Закрепление отсутствует
3	132887.76	321283.12	Аналитический метод	2.5	Закрепление отсутствует
4	132881.53	321253.24	Аналитический метод	2.5	Закрепление отсутствует
1	132934.81	321241.59	Аналитический метод	2.5	Закрепление отсутствует

**Текстовое описание местоположения границ
населенных пунктов, территориальных зон, особо охраняемых природных
территорий, зон с особыми условиями использования территорий**

Прохождение границы		Описание прохождения границы
от точки	до точки	
1	2	3
-	-	-

ОПИСАНИЕ МЕСТОПОЛОЖЕНИЯ ГРАНИЦ
зоны с особыми условиями использования территорий –
зоны санитарной охраны подземного источника питьевого водоснабжения -
скважина №3818/179(№9) первого пояса (строгого режима),
МУП о.Муром«Водопровод и канализация»
расположенной по адресу: Владимирская область, Муромский район,
д.Александровка)
(наименование объекта)

План границ зоны с особыми условиями использования территорий



М 1:1000

Условные обозначения:
Граница зоны
Характерная точка, номер

—
• 5

Кадастровый инженер
33-11-132



Т.А. Мищенко

«24» 01 2022г

ОПИСАНИЕ МЕСТОПОЛОЖЕНИЯ ГРАНИЦ

Зона с особыми условиями использования территорий – зона санитарной охраны подземного источника питьевого водоснабжения -скважина №3818/179(№9) второго пояса, МУП о.Муром«Водопровод и канализация»

(наименование объекта, местоположение границ которого описано (далее - объект))

Раздел 1

Сведения об объекте

№ п/п	Характеристики объекта	Описание характеристик
1	2	3
1.	Местоположение объекта	Владимирская область, район Муромский, деревня Александровка
2.	Площадь объекта +/- величина погрешности определения площади (Р +/- Дельта Р)	710492 +/- 7375 м ²
3.	Иные характеристики объекта	Зона с особыми условиями использования территорий – зона санитарной охраны подземного источника питьевого водоснабжения -скважина №3818/179(№9) второго пояса, МУП о.Муром«Водопровод и канализация»сформирована в соответствии с проектом

Раздел 2

Сведения о местоположении границ объекта

1. Система координат МСК-33, зона 1

2. Сведения о характерных точках границ объекта

Обозначение характерных точек границ	Координаты, м		Метод определения координат характерной точки	Средняя квадратическая погрешность положения характерной точки (Mt), м	Описание обозначения точки на местности (при наличии)
	X	Y			
1	2	3	4	5	6
-	-	-	-	-	

3. Сведения о характерных точках части (частей) границы объекта

Обозначение характерных точек части границы	Координаты, м		Метод определения координат характерной точки	Средняя квадратическая погрешность положения характерной точки (Mt), м	Описание обозначения точки на местности (при наличии)
	X	Y			
1	2	3	4	5	6
Часть 1					
1	133380.73	321342.11	Аналитический метод	2.5	Закрепление отсутствует
2	133363.26	321414.84	Аналитический метод	2.5	Закрепление отсутствует
3	133334.64	321483.95	Аналитический метод	2.5	Закрепление отсутствует
4	133295.55	321547.73	Аналитический метод	2.5	Закрепление отсутствует
5	133246.96	321604.64	Аналитический метод	2.5	Закрепление отсутствует
6	133191.05	321652.50	Аналитический метод	2.5	Закрепление отсутствует
7	133128.44	321691.20	Аналитический метод	2.5	Закрепление отсутствует
8	133060.63	321719.80	Аналитический метод	2.5	Закрепление отсутствует
9	132987.99	321737.82	Аналитический метод	2.5	Закрепление отсутствует
10	132913.46	321744.25	Аналитический метод	2.5	Закрепление отсутствует
11	132838.85	321738.95	Аналитический метод	2.5	Закрепление отсутствует
12	132765.98	321722.04	Аналитический метод	2.5	Закрепление отсутствует
13	132696.64	321693.93	Аналитический метод	2.5	Закрепление отсутствует
14	132631.09	321654.27	Аналитический метод	2.5	Закрепление отсутствует
15	132572.73	321604.62	Аналитический метод	2.5	Закрепление отсутствует
16	132513.44	321532.38	Аналитический метод	2.5	Закрепление отсутствует

3. Сведения о характерных точках части (частей) границы объекта

Обозначение характерных точек части границы	Координаты, м		Метод определения координат характерной точки	Средняя квадратическая погрешность положения характерной точки (Mt), м	Описание обозначения точки на местности (при наличии)
	X	Y			
1	2	3	4	5	6
17	132469.39	321449.96	Аналитический метод	2.5	Закрепление отсутствует
18	132442.26	321360.53	Аналитический метод	2.5	Закрепление отсутствует
19	132433.11	321267.54	Аналитический метод	2.5	Закрепление отсутствует
20	132442.26	321174.51	Аналитический метод	2.5	Закрепление отсутствует
21	132469.39	321085.08	Аналитический метод	2.5	Закрепление отсутствует
22	132513.44	321002.66	Аналитический метод	2.5	Закрепление отсутствует
23	132572.75	320930.41	Аналитический метод	2.5	Закрепление отсутствует
24	132631.09	320880.77	Аналитический метод	2.5	Закрепление отсутствует
25	132696.66	320841.11	Аналитический метод	2.5	Закрепление отсутствует
26	132765.98	320813.00	Аналитический метод	2.5	Закрепление отсутствует
27	132838.85	320796.09	Аналитический метод	2.5	Закрепление отсутствует
28	132913.46	320790.79	Аналитический метод	2.5	Закрепление отсутствует
29	132987.99	320797.22	Аналитический метод	2.5	Закрепление отсутствует
30	133060.60	320815.24	Аналитический метод	2.5	Закрепление отсутствует
31	133128.44	320843.84	Аналитический метод	2.5	Закрепление отсутствует
32	133191.05	320882.54	Аналитический метод	2.5	Закрепление отсутствует
33	133246.96	320930.41	Аналитический метод	2.5	Закрепление отсутствует
34	133306.26	321002.66	Аналитический метод	2.5	Закрепление отсутствует
35	133350.31	321085.08	Аналитический метод	2.5	Закрепление отсутствует
36	133377.44	321174.51	Аналитический метод	2.5	Закрепление отсутствует
37	133386.60	321267.51	Аналитический метод	2.5	Закрепление отсутствует
1	133380.73	321342.11	Аналитический метод	2.5	Закрепление отсутствует

**Текстовое описание местоположения границ
населенных пунктов, территориальных зон, особо охраняемых природных
территорий, зон с особыми условиями использования территорий**

Прохождение границы		Описание прохождения границы
от точки	до точки	
1	2	3
-	-	-

--	--	--

ОПИСАНИЕ МЕСТОПОЛОЖЕНИЯ ГРАНИЦ
зоны с особыми условиями использования территорий –
зоны санитарной охраны подземного источника питьевого водоснабжения -
скважина №3818/179(№9) второго пояса,
МУП о.Муром«Водопровод и канализация»
расположенной по адресу: Владимирская область, Муромский район,
д.Александровка)
(наименование объекта)

План границ зоны с особыми условиями использования территорий



Масштаб 1:10000

Условные обозначения:

• 5

Граница зоны

Характерная точка, номер

Кадастровый инженер
33-11-132



Т.А. Мищенко

«24» 01 2022г

ОПИСАНИЕ МЕСТОПОЛОЖЕНИЯ ГРАНИЦ

Зона с особыми условиями использования территорий – зона санитарной охраны подземного источника питьевого водоснабжения -скважина №3818/179(№9) третьего пояса, МУП о.Муром«Водопровод и канализация»

(наименование объекта, местоположение границ которого описано (далее - объект))

Раздел 1

Сведения об объекте

№ п/п	Характеристики объекта	Описание характеристик
1	2	3
1.	Местоположение объекта	Владимирская область, район Муромский, деревня Александровка
2.	Площадь объекта +/- величина погрешности определения площади (P +/- Дельта P)	35523328 +/- 52151 м ²
3.	Иные характеристики объекта	Зона с особыми условиями использования территорий – зона санитарной охраны подземного источника питьевого водоснабжения -скважина №3818/179(№9) третьего пояса, МУП о.Муром«Водопровод и канализация»сформирована в соответствии с проектом

Раздел 2

Сведения о местоположении границ объекта

1. Система координат МСК-33, зона 1

2. Сведения о характерных точках границ объекта

Обозначение характерных точек границ	Координаты, м		Метод определения координат характерной точки	Средняя квадратическая погрешность положения характерной точки (Mt), м	Описание обозначения точки на местности (при наличии)
	X	Y			
1	2	3	4	5	6
-	-	-	-	-	

3. Сведения о характерных точках части (частей) границы объекта

Обозначение характерных точек части границы	Координаты, м		Метод определения координат характерной точки	Средняя квадратическая погрешность положения характерной точки (Mt), м	Описание обозначения точки на местности (при наличии)
	X	Y			
1	2	3	4	5	6
Часть I					
1	136239.39	321794.88	Аналитический метод	2.5	Закрепление отсутствует
2	136115.91	322309.23	Аналитический метод	2.5	Закрепление отсутствует
3	135913.48	322797.94	Аналитический метод	2.5	Закрепление отсутствует
4	135637.09	323248.96	Аналитический метод	2.5	Закрепление отсутствует
5	135293.56	323651.20	Аналитический метод	2.5	Закрепление отсутствует
6	134898.19	323989.73	Аналитический метод	2.5	Закрепление отсутствует
7	134455.46	324263.36	Аналитический метод	2.5	Закрепление отсутствует
8	133975.88	324465.57	Аналитический метод	2.5	Закрепление отсутствует
9	133462.44	324592.96	Аналитический метод	2.5	Закрепление отсутствует
10	132935.43	324638.47	Аналитический метод	2.5	Закрепление отсутствует
11	132407.79	324600.97	Аналитический метод	2.5	Закрепление отсутствует
12	131892.51	324481.39	Аналитический метод	2.5	Закрепление отсутствует
13	131402.27	324282.67	Аналитический метод	2.5	Закрепление отсутствует
14	130938.76	324002.25	Аналитический метод	2.5	Закрепление отсутствует
15	130526.15	323651.20	Аналитический метод	2.5	Закрепление отсутствует
16	130106.92	323140.36	Аналитический метод	2.5	Закрепление отсутствует

3. Сведения о характерных точках части (частей) границы объекта					
Обозначение характерных точек части границы	Координаты, м		Метод определения координат характерной точки	Средняя квадратическая погрешность положения характерной точки (Mt), м	Описание обозначения точки на местности (при наличии)
	X	Y			
1	2	3	4	5	6
17	129795.41	322557.56	Аналитический метод	2.5	Закрепление отсутствует
18	129603.58	321925.18	Аналитический метод	2.5	Закрепление отсутствует
19	129538.81	321267.51	Аналитический метод	2.5	Закрепление отсутствует
20	129603.58	320609.86	Аналитический метод	2.5	Закрепление отсутствует
21	129795.41	319977.48	Аналитический метод	2.5	Закрепление отсутствует
22	130106.92	319394.68	Аналитический метод	2.5	Закрепление отсутствует
23	130526.17	318883.83	Аналитический метод	2.5	Закрепление отсутствует
24	130938.76	318532.79	Аналитический метод	2.5	Закрепление отсутствует
25	131402.29	318252.37	Аналитический метод	2.5	Закрепление отсутствует
26	131892.51	318053.65	Аналитический метод	2.5	Закрепление отсутствует
27	132407.79	317934.07	Аналитический метод	2.5	Закрепление отсутствует
28	132935.43	317896.57	Аналитический метод	2.5	Закрепление отсутствует
29	133462.44	317942.08	Аналитический метод	2.5	Закрепление отсутствует
30	133975.88	318069.48	Аналитический метод	2.5	Закрепление отсутствует
31	134455.46	318271.68	Аналитический метод	2.5	Закрепление отсутствует
32	134898.19	318545.31	Аналитический метод	2.5	Закрепление отсутствует
33	135293.54	318883.83	Аналитический метод	2.5	Закрепление отсутствует
34	135712.78	319394.68	Аналитический метод	2.5	Закрепление отсутствует
35	136024.29	319977.48	Аналитический метод	2.5	Закрепление отсутствует
36	136216.12	320609.86	Аналитический метод	2.5	Закрепление отсутствует
37	136280.90	321267.51	Аналитический метод	2.5	Закрепление отсутствует
1	136239.39	321794.88	Аналитический метод	2.5	Закрепление отсутствует

**Текстовое описание местоположения границ
населенных пунктов, территориальных зон, особо охраняемых природных
территорий, зон с особыми условиями использования территорий**

Прохождение границы		Описание прохождения границы
от точки	до точки	
1	2	3
-	-	-

--	--	--

ОПИСАНИЕ МЕСТОПОЛОЖЕНИЯ ГРАНИЦ
зоны с особыми условиями использования территорий –
зоны санитарной охраны подземного источника питьевого водоснабжения -
скважина №3818/179(№9) третьего пояса,
МУП о.Муром«Водопровод и канализация»
расположенной по адресу: Владимирская область, Муромский район,
д.Александровка)
(наименование объекта)

План границ зоны с особыми условиями использования территорий



Масштаб 1:50000

• 5

Условные обозначения:
Граница зоны
Характерная точка, номер

КАДАСТРОВЫЙ ИНЖЕНЕР
МИШЕНКО
Татьяна
Анатольевна
33-11-132

Т.А. Мищенко

«24»

Для документов
2022г

Режим зон санитарной охраны скважин № 1, 71383 (№2), 3, 4, 5,
М-50-87 (№6), 71384-бис (№7), 71381 (№8), 3818/179 (№9)
МУП о. Муром «Водопровод и канализация»

1. На территории первого пояса зон санитарной охраны (далее ЗСО) запрещается:

- 1.1 посадка высокоствольных деревьев;
- 1.2 все виды строительства, не имеющие непосредственного отношения к эксплуатации, расширению и реконструкции водопроводных сооружений;
- 1.3 прокладка трубопроводов различного назначения, размещение жилых и хозяйственно-бытовых зданий, проживание людей;
- 1.4 применение ядохимикатов и удобрений.

2. На территории второго, третьего пояса ЗСО запрещается:

- 2.1 закачка отработанных вод в подземные горизонты, подземное складирование твердых отходов и разработка недр земли;
- 2.2 размещение складов горюче-смазочных материалов, ядохимикатов и минеральных удобрений, накопителей промстоков, шламохранилищ и других объектов, обуславливающих опасность химического загрязнения подземных вод;
- 2.3 размещение и эксплуатация кладбищ, скотомогильников, скотопрогонов, полей ассенизации и компостирования, полей фильтрации, канализационных очистных сооружений, навозохранилищ, силосных траншей, животноводческих и птицеводческих предприятий и других объектов, обуславливающих опасность микробного загрязнения подземных вод;
- 2.4 применять удобрения и ядохимикаты;
- 2.5 рубка леса главного пользования.

3. На территории первого пояса ЗСО необходимо предусмотреть следующие мероприятия:

- 3.1 территория должна быть спланирована для отвода поверхностного стока за ее пределы, озеленена, ограждена и обеспечена охраной, дорожки к сооружениям должны иметь твердое покрытие;
- 3.2 водопроводные сооружения должны быть оборудованы с учетом предотвращения возможности загрязнения питьевой воды через оголовки и устья скважин, люки и переливные трубы резервуаров и устройства заливки насосов;
- 3.4 водозабор должен быть оборудован аппаратурой для систематического контроля соответствия фактического дебита при эксплуатации водопровода проектной производительности.

4. На территории второго, третьего пояса ЗСО необходимо предусмотреть следующие мероприятия:

- 4.1 бурение новых скважин и новое строительство, связанное с нарушением почвенного покрова, производится при обязательном

согласовании с территориальными органами Управления Роспотребнадзора, органами и учреждениями экологического и геологического контроля;

4.2 упорядочить складирование отходов производства и потребления в непосредственной близости от водоемисточника;

4.3 размещение складов горюче-смазочных материалов, ядохимикатов и минеральных удобрений осуществлять при наличии санитарно-эпидемиологического заключения.

