

Выписка из государственного лесного реестра № 29.

Информация о лесном участке.

Номер государственного учета в лесном реестре - _____

Кадастровый номер (при наличии) 33:02:000000:1994

Условный номер (при наличии) _____

Предыдущий кадастровый (условный) номер 33:02:000000:366

ЛЕСНОЙ УЧАСТОК

Адрес (местоположение): Владимирская область, Киржачский административный район, МО Кипревское с/п, ГКУ ВО «Киржачское лесничество», Киржачское участковое лесничество, лесной кварталы № 31, части лесотаксационных выделов 1-3,8-12,18-20,38. (указывается субъект Российской Федерации, муниципальное образование, лесничество или лесопарк, квартал и (или) выдел)

Наименование (реквизиты) юридического лица, фамилия, имя, отчество физического лица, местонахождение (регистрация) правообладателя:

Собственность Российской Федерации в лице Межрегионального территориального управления Росимущества во Владимирской, Ивановской, Костромской, Ярославской областях 600000, г. Владимир, ул. Большая Московская, д. 29.

Назначение лесного участка (вид (ы) использования): Защитные леса. Леса, выполняющие функции защиты природных и иных объектов. Лесопарковые зоны.

Вид (ы) использования:

Заготовка древесины; Заготовка и сбор не древесных лесных ресурсов; Заготовка пищевых лесных ресурсов и сбор лекарственных растений; Осуществление научно-исследовательской деятельности, образовательной деятельности; Осуществление рекреационной деятельности; Выращивание посадочного материала лесных растений (саженцев, сеянцев); выполнение работ по геологическому изучению недр ; Строительство и эксплуатация водохранилищ и иных искусственных водных объектов, а также гидротехнических сооружений, морских портов, морских терминалов, речных портов, причалов; реконструкция,

эксплуатация линейных объектов; Осуществление религиозной деятельности

Изыскательские работы.

Квартал	Выдела	Площадь, га	Категория участка	Наименование ОЗУ
31	ч. 1	0,6255	8С2Е	Участки леса вокруг населенных пунктов, садовых товариществ
31	ч.2	0,0928	Линия электропередач	Участки леса вокруг населенных пунктов, садовых товариществ
31	ч.3	0,1321	6С3Е1Б	Участки леса вокруг населенных пунктов, садовых товариществ
31	ч.8	1,4275	6Е2С2Б	Участки леса вокруг населенных пунктов, садовых товариществ
31	ч.9	0,1019	Линия электропередач	Участки леса вокруг населенных пунктов, садовых товариществ
31	ч.10	0,0542	Прогалина	Участки леса вокруг населенных пунктов, садовых товариществ
31	ч.11	1,8973	9С1Е	Участки леса вокруг населенных пунктов, садовых товариществ
31	ч.12	0,0409	Культуры несомкнувшиеся 10С	Участки леса вокруг населенных пунктов, садовых товариществ
31	ч.18	0,0734	Линия электропередач	Участки леса вокруг населенных пунктов, садовых товариществ
31	ч.19	0,0857	10Б	Участки леса вокруг населенных пунктов, садовых товариществ
31	ч.20	0,0717	10С	Участки леса вокруг населенных пунктов, садовых товариществ
31	ч.38	0,096	Граница	Участки леса вокруг населенных пунктов, садовых товариществ

Площадь, га: 4,699 га.

Лесистость Киржачского административного района составляет 57,2 %.

Документы – основания пользования: -

(договор аренды лесного участка, постоянное (бессрочное) пользование лесным участком, договор безвозмездного срочного пользования лесным участком, реквизиты договора, срок пользования)

Особые отметки:

(сведения об обременениях лесных участков, об ограничении использования лесов)

1. Ограничения по видам целевого назначения лесов:

<p>Леса, выполняющие функции защиты природных и иных объектов</p>	<p>защиты природных и иных объектов, запрещается проведение сплошных рубок лесных насаждений, за исключением случаев, предусмотренных частью 4 статьи 17 и ч. 5.1. статьи 21 Лесного кодекса РФ и случаев установления правового режима зон с особыми условиями использования территории, на которых расположены соответствующие леса.</p> <p>Статья 17 (ч.4) – В защитных лесах сплошные рубки осуществляются только в случае, если выборочные рубки не обеспечивают замену лесных насаждений, утрачивающих свои средообразующие водоохранные, санитарно-гигиенические, оздоровительные и иные полезные функции, на лесные насаждения, обеспечивающие сохранение целевого назначения защитных лесов и выполняемых ими полезных функций.</p>
<p>Леса, выполняющие функции защиты природных и иных объектов</p>	<p>Выборочные рубки лесных насаждений проводятся в порядке, установленном уполномоченным федеральным органом исполнительной власти.</p> <p>Статья 21 (ч. 5.1.) - В защитных лесах предусмотренные частью 5 настоящей статьи выборочные рубки и сплошные рубки деревьев, кустарников, лиан допускаются в случаях, если строительство, реконструкция, эксплуатация объектов, не связанных с созданием лесной инфраструктуры, для целей, предусмотренных пунктами 1 - 4 части 1 настоящей статьи, не запрещены или не ограничены в соответствии с законодательством РФ</p>

Лесопарковые зоны	<p>Запрещается:</p> <ul style="list-style-type: none"> - проведение сплошных рубок, за исключением тех случаев, когда выборочные рубки не обеспечивают замену лесных насаждений, утрачивающих свои средообразующие, водоохранные, санитарно-гигиенические, оздоровительные и иные полезные функции, на лесные насаждения, обеспечивающие сохранение целевого назначения защитных лесов и выполняемых ими полезных функций (ч. 4 ст. 17 и ч. 5.1 ст. 21 Лесного кодекса РФ). - использование токсичных химических препаратов для охраны и защиты лесов (п. 10 приказа Минсельхоза России от 06.11.2010 № 543), в том числе в научных целях; - осуществление видов деятельности в сфере охотничьего хозяйства; - ведение сельского хозяйства; - создание лесных плантаций; - разработка месторождений полезных ископаемых; - размещение объектов капитального строительства, за исключением гидротехнических сооружений; - создание лесоперерабатывающей инфраструктуры. <p>В целях охраны лесопарковых зон допускается возведение ограждений на их территориях.</p>
-------------------	--

2. Ограничения по видам особо защитных участков лесов:

На особо защитных участках лесов запрещается проведение сплошных рубок, за исключением случаев, предусмотренных ч.4 ст.17 и ч. 5.1 ст. 21 Лесного кодекса РФ. На ОЗУ лесов выполнение работ по геологическому изучению недр, строительству линий электропередач, линий связи, дорог, трубопроводов, других линейных объектов, допускается в случае отсутствия других вариантов возможного размещения указанных объектов.

В особо защитных участках лесов «Участки лесов вокруг населённых пунктов, садовых товариществ» запрещается:

Участки лесов вокруг населённых пунктов, садовых товариществ	<ul style="list-style-type: none"> - запрещается проведение подсочки; - переработка древесины и иных лесных ресурсов; - выращивание лесных плодовых, ягодных, декоративных растений, лекарственных растений; - создание лесных плантаций и их эксплуатация.
--	---

Должностное лицо органа, осуществляющего ведение государственного лесного реестра Бондарева Т.В.
(Ф.И.О.)

Дата 25.09.2020г



Подпись М.П.

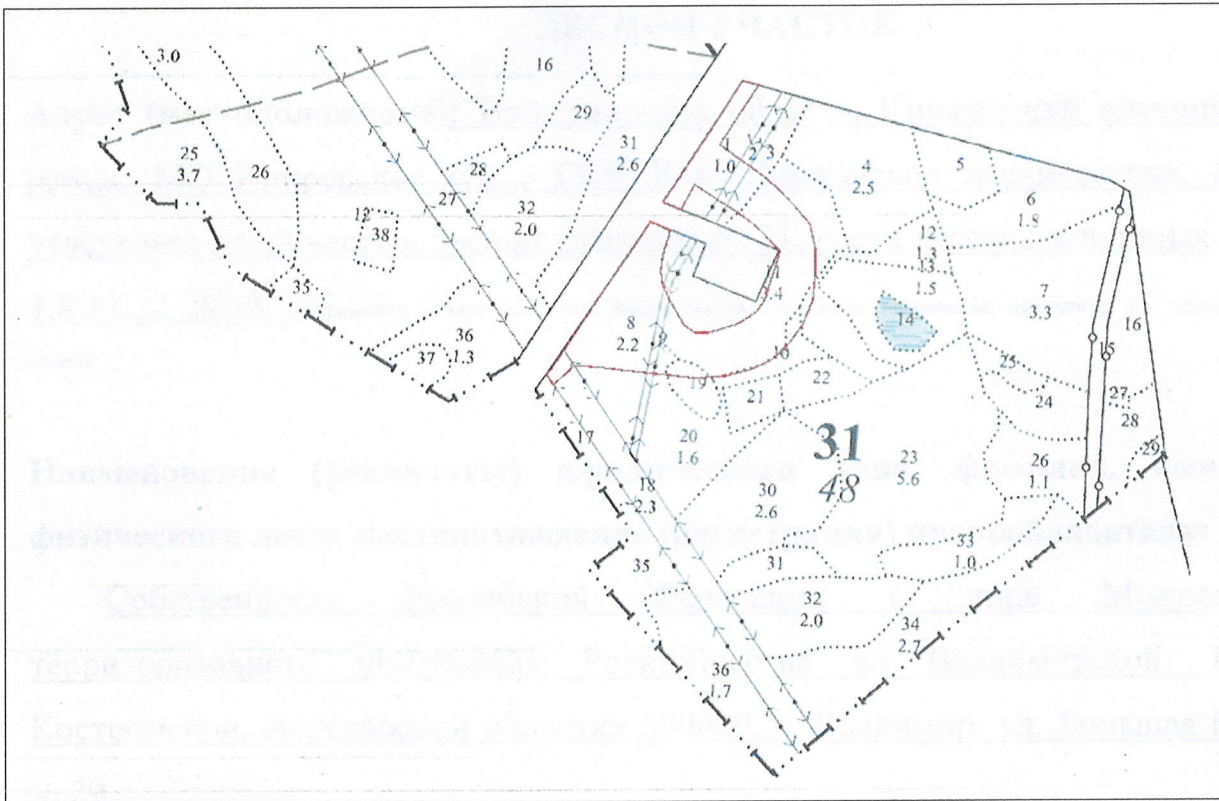
Карта-схема расположения и границы лесного участка.

Владимирская область, МО Кипревское сельское поселение
(субъект Российской Федерации, муниципальное образование)

Лесничество (лесопарк): ГКУ ВО «Киржачское лесничество»
(название)

Участковое лесничество Киржачское
(название)

Масштаб 1:10000



Условные обозначения: граница лесного участка

Должностное лицо органа,
осуществляющего ведение
государственного лесного
реестра Бондарева Т.В.
(Ф.И.О.)

Дата 25.09.2020

Подпись



М.П.

Выписка из государственного лесного реестра № 28.

Информация о лесном участке.

Номер государственного учета в лесном реестре - _____
Кадастровый номер (при наличии) 33:02:000000:1993
Условный номер (при наличии) _____ - _____
Предыдущий кадастровый (условный) номер 33:02:000000:366

ЛЕСНОЙ УЧАСТОК

Адрес (местоположение): Владимирская область, Киржачский административный район, МО Горкинское с/п , ГКУ ВО «Киржачское лесничество», Киржачское участковое лесничество, лесные кварталы № 21, части лесотаксационных выделов 17,21,27-32,34,37-40; №23, части лесотаксационных выделов 7-9,12-16,61; №26, часть лесотаксационного выдела 36. (указывается субъект Российской Федерации, муниципальное образование, лесничество или лесопарк, квартал и (или) выдел)

Наименование (реквизиты) юридического лица, фамилия, имя, отчество физического лица, местонахождение (регистрация) правообладателя:

Собственность Российской Федерации в лице Межрегионального территориального управления Росимущества во Владимирской, Ивановской, Костромской, Ярославской областях 600000, г. Владимир, ул. Большая Московская, д. 29.

Назначение лесного участка (вид (ы) использования): Защитные леса. Леса, выполняющие функции защиты природных и иных объектов. Лесопарковые зоны.

Вид (ы) использования:

Заготовка древесины; Заготовка и сбор не древесных лесных ресурсов; Заготовка пищевых лесных ресурсов и сбор лекарственных растений; Осуществление научно-исследовательской деятельности, образовательной деятельности; Осуществление рекреационной деятельности; Выращивание посадочного материала лесных растений (саженцев, семян); выполнение работ по геологическому изучению недр ; Строительство и эксплуатация водохранилищ и иных искусственных водных объектов, а также гидротехнических сооружений,

морских портов, морских терминалов, речных портов, причалов; реконструкция, эксплуатация линейных объектов; Осуществление религиозной деятельности;

Изыскательские работы.

Квартал	Выдела	Площадь, га	Категория участка	Наименование ОЗУ
21	ч. 17	0,0197	10С+Е	Участки леса вокруг населенных пунктов, садовых товариществ
21	ч.21	0,7287	7С3Е	Участки леса вокруг населенных пунктов, садовых товариществ
21	ч.27	0,2056	10Б	Участки леса вокруг населенных пунктов, садовых товариществ
21	ч.28	0,7803	7С2Е1С	Участки леса вокруг населенных пунктов, садовых товариществ
21	ч.29	0,3308	5Б1Ос3С1Е	Участки леса вокруг населенных пунктов, садовых товариществ
21	ч.30	0,6506	7С3Е	Участки леса вокруг населенных пунктов, садовых товариществ
21	ч.31	0,6086	7С3Е+Е	Участки леса вокруг населенных пунктов, садовых товариществ
21	ч.32	1,4647	7С2Е1Б	Участки леса вокруг населенных пунктов, садовых товариществ
21	ч.34	0,5015	7С3Е	Участки леса вокруг населенных пунктов, садовых товариществ
21	ч.37	0,385	6С4Б	Участки леса вокруг населенных пунктов, садовых товариществ
21	ч.38	0,1946	Дорога автомобильная	Участки леса вокруг населенных пунктов, садовых товариществ
21	ч.39	0,006	Линия связи	Участки леса вокруг населенных пунктов, садовых товариществ
21	ч.40	0,036	Дорога автомобильная	Участки леса вокруг населенных пунктов, садовых товариществ
23	ч.7	0,0754	Разрыв противопожарный	Участки леса вокруг населенных пунктов, садовых товариществ
23	ч.8	0,0953	Культуры лесные 10С	Участки леса вокруг населенных пунктов, садовых товариществ
23	ч.9	1,3847	10С	Участки леса вокруг населенных пунктов, садовых товариществ
23	ч.12	0,6477	6Е3Б1Ос	Участки леса вокруг населенных пунктов, садовых товариществ
23	ч.13	0,0395	6Е4Б	Участки леса вокруг населенных пунктов, садовых товариществ
23	ч.14	0,0369	6Е4Б	Участки леса вокруг населенных пунктов, садовых товариществ
23	ч.15	0,2397	8С2Е	Участки леса вокруг населенных пунктов, садовых товариществ
23	ч.16	0,2377	6С1Е3Б	Участки леса вокруг населенных пунктов, садовых товариществ
23	ч.61	0,1368	Дорога автомобильная	Участки леса вокруг населенных пунктов, садовых товариществ
26	ч.36	0,2456	7С3С	Участки леса вокруг населенных пунктов, садовых товариществ

Площадь, га: 9,0514 га.

Лесистость Киржачского административного района составляет 57,2 %.

Документы – основания пользования: -

(договор аренды лесного участка, постоянное (бессрочное) пользование лесным участком, договор безвозмездного срочного пользования лесным участком, реквизиты договора, срок пользования)

Особые отметки:

(сведения об обременениях лесных участков, об ограничении использования лесов)

1. Ограничения по видам целевого назначения лесов:

Леса, выполняющие функции защиты природных и иных объектов	В лесах, выполняющих функции защиты природных и иных объектов, запрещается проведение сплошных рубок лесных насаждений, за исключением случаев, предусмотренных частью 4 статьи 17 и ч. 5.1. статьи 21 Лесного кодекса РФ и случаев установления правового режима зон с особыми условиями использования территории, на которых расположены соответствующие леса. Статья 17 (ч.4) – В защитных лесах сплошные рубки осуществляются только в случае, если выборочные рубки не обеспечивают замену лесных насаждений, утрачивающих свои средообразующие водоохранные, санитарно-гигиенические, оздоровительные и иные полезные функции, на лесные насаждения, обеспечивающие сохранение целевого назначения защитных лесов и выполняемых ими полезных функций.
Леса, выполняющие функции защиты природных и иных объектов	Выборочные рубки лесных насаждений проводятся в порядке, установленном уполномоченным федеральным органом исполнительной власти. Статья 21 (ч. 5.1.) - В защитных лесах предусмотренные частью 5 настоящей статьи выборочные рубки и сплошные рубки деревьев,

	кустарников, лиан допускаются в случаях, е строительство, реконструкция, эксплуатация объектов не связанных с созданием лесной инфраструктуры, для целей, предусмотренных пунктами 1 - 4 части 1 настоящей статьи, не запрещены или не ограничены в соответствии с законодательством РФ
Лесопарковые зоны	<p>Запрещается:</p> <ul style="list-style-type: none"> - проведение сплошных рубок, за исключением тех случаев, когда выборочные рубки не обеспечивают замену лесных насаждений, утрачивающих свои средообразующие, водоохранные, санитарно-гигиенические, оздоровительные и иные полезные функции, на лесные насаждения, обеспечивающие сохранение целевого назначения защитных лесов и выполняемых ими полезных функций (ч. 4 ст. 17 и ч. 5.1 ст. 21 Лесного кодекса РФ). - использование токсичных химических препаратов для охраны и защиты лесов (п. 10 приказа Минсельхоза России от 06.11.2010 № 543), в том числе в научных целях; - осуществление видов деятельности в сфере охотничьего хозяйства; - ведение сельского хозяйства; - создание лесных плантаций; - разработка месторождений полезных ископаемых; - размещение объектов капитального строительства, за исключением гидротехнических сооружений; - создание лесоперерабатывающей инфраструктуры. <p>В целях охраны лесопарковых зон допускается возведение ограждений на их территориях.</p>

2. Ограничения по видам особо защитных участков лесов:

На особо защитных участках лесов запрещается проведение сплошных рубок, за исключением случаев, предусмотренных ч.4 ст.17 и ч. 5.1 ст. 21 Лесного кодекса РФ. На ОЗУ лесов выполнение работ по геологическому изучению недр, строительству линий электропередач, линий связи, дорог, трубопроводов, других линейных объектов, допускается в случае отсутствия других вариантов возможного размещения указанных объектов.

В особо защитных участках лесов «Участки лесов вокруг населённых пунктов, садовых товариществ» запрещается:

Участки лесов вокруг населённых пунктов, садовых товариществ	<ul style="list-style-type: none">- запрещается проведение подсочки;- переработка древесины и иных лесных ресурсов;- выращивание лесных плодовых, ягодных, декоративных растений, лекарственных растений;- создание лесных плантаций и их эксплуатация.
--	--

Должностное лицо органа,
осуществляющего ведение
государственного лесного
реестра Бондарева Т.В.
(Ф.И.О.)

Дата

25.09.2020



Подпись

М.П.

Карта-схема расположения и границы лесного участка.

Владимирская область, МО Горкинское сельское поселение

(субъект Российской Федерации, муниципальное образование)

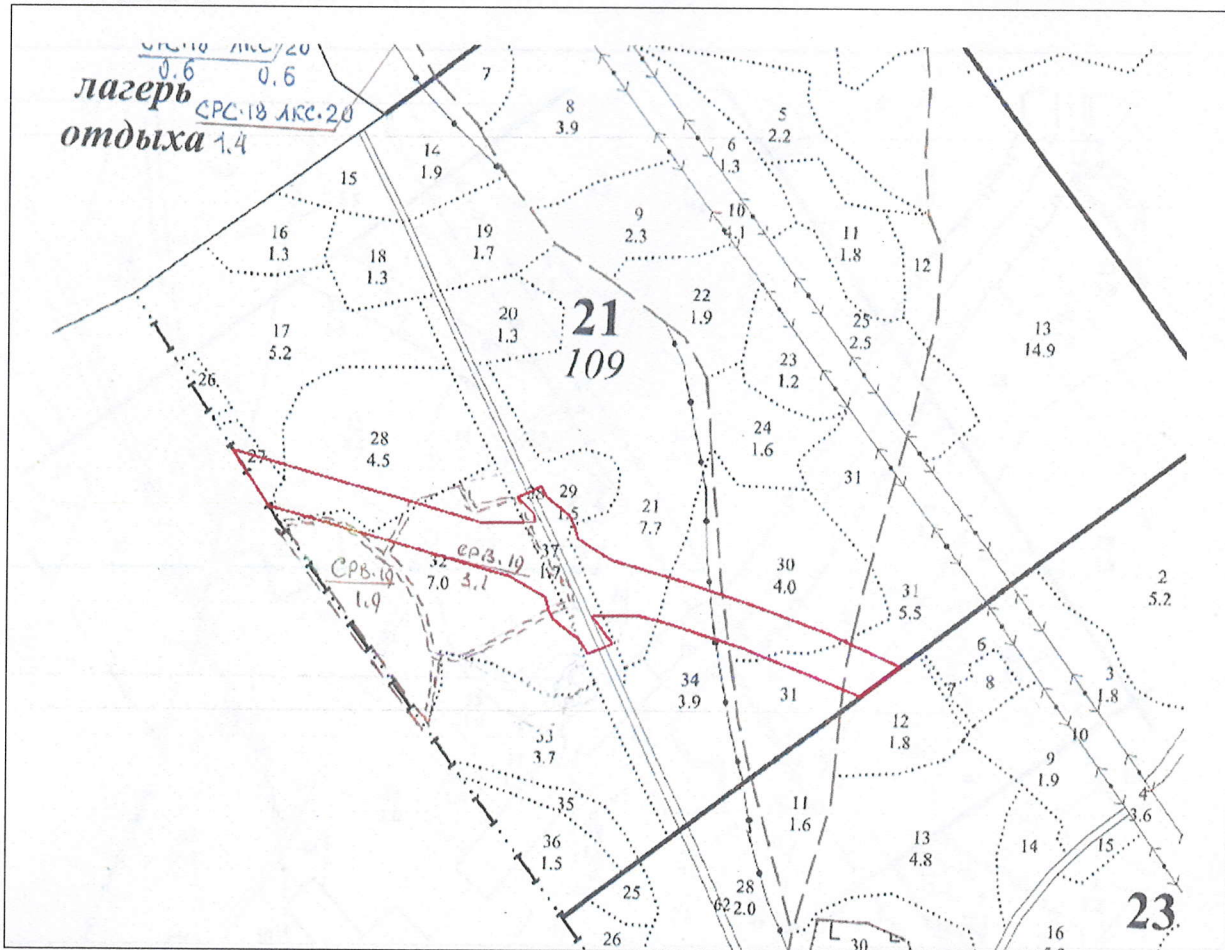
Лесничество (лесопарк): ГКУ ВО «Киржачское лесничество»

(название)

Участковое лесничество Киржачское

(название)

Масштаб 1:10000



Условные обозначения: граница лесного участка

Должностное лицо органа,
осуществляющего ведение
государственного лесного
реестра Бондарева Т.В.
(Ф.И.О.)

Дата

25.09.2020

Подпись

М.П.



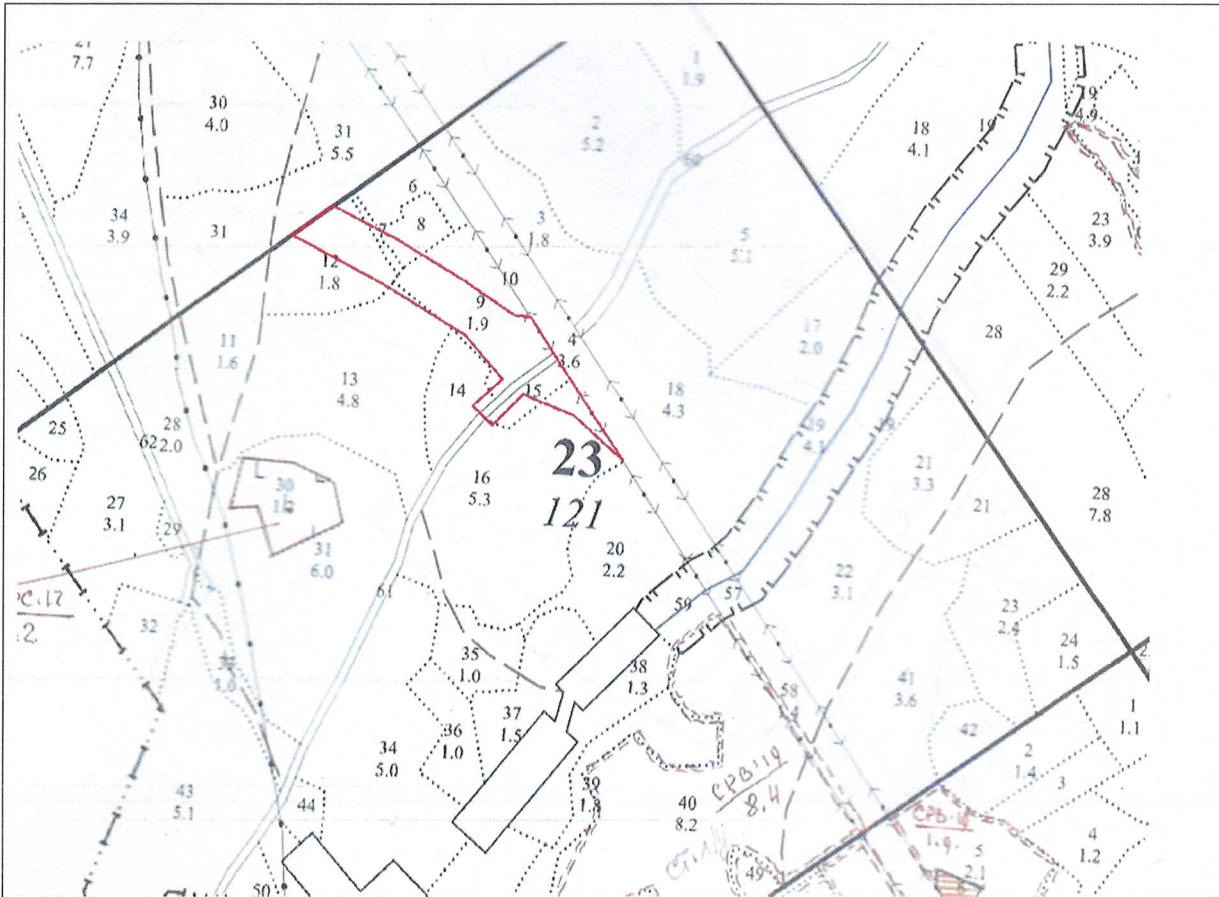
Карта-схема расположения и границы лесного участка.

Владимирская область, МО Горкинское сельское поселение
(субъект Российской Федерации, муниципальное образование)

Лесничество (лесопарк): ГКУ ВО «Киржачское лесничество»
(название)

Участковое лесничество Киржачское
(название)

Масштаб 1:10000



Условные обозначения:  граница лесного участка

Должностное лицо органа,
осуществляющего ведение
государственного лесного
реестра Бондарева Т.В.
(Ф.И.О.)

Дата

25.09.2020

Подпись

М.П.

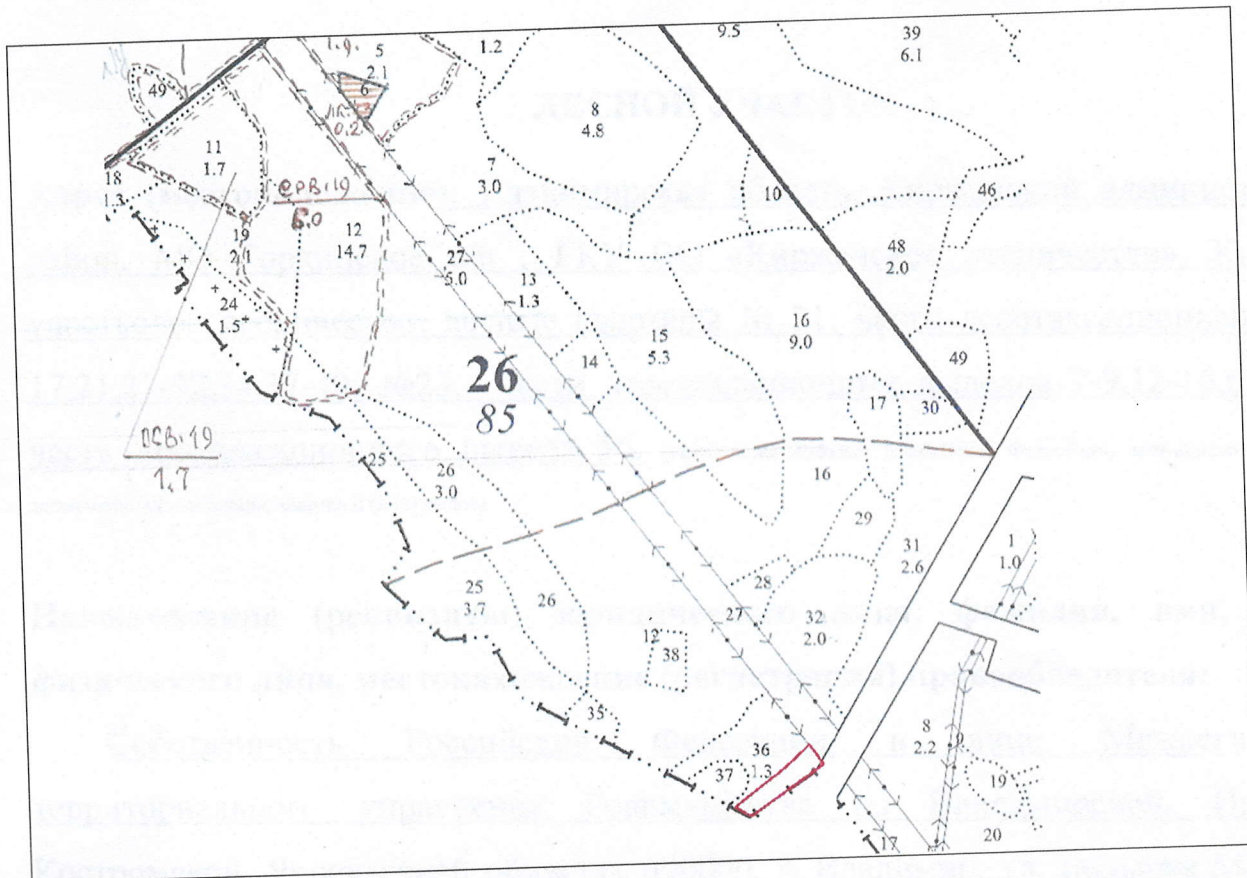


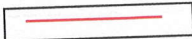
Карта-схема расположения и границы лесного участка.
Владимирская область, МО Горкинское сельское поселение
(субъект Российской Федерации, муниципальное образование)

Лесничество (лесопарк): ГКУ ВО «Киржачское лесничество»
(название)

Участковое лесничество Киржачское
(название)

Масштаб 1:10000



Условные обозначения:  граница лесного участка

Должностное лицо органа,
осуществляющего ведение
государственного лесного
реестра Бондарева Т.В.
(Ф.И.О.)

Дата

25.09.2020

Подпись

МП



Выписка из государственного лесного реестра № 26.

Информация о лесном участке.

Номер государственного учета в лесном реестре - _____
Кадастровый номер (при наличии) 33:02:000000:1996
Условный номер (при наличии) _____
Предыдущий кадастровый (условный) номер 33:02:000000:366

ЛЕСНОЙ УЧАСТОК

Адрес (местоположение): Владимирская область, Киржачский административный район, МО Першинское с/п , ГКУ ВО «Киржачское лесничество», Киржачское участковое лесничество, лесные кварталы № 13, части лесотаксационных выделов 10,26; №14, части лесотаксационных выделов 29,30; №80, части лесотаксационных выделов 29-32,33,35; №81, части лесотаксационных выделов 4,10,15-17,25,34,35,38-40,42,44,45, 46,47,49,50, лесотаксационный выдел 18, №83, части лесотаксационных выделов 2,15,16,20,21,25,49,50.

(указывается субъект Российской Федерации, муниципальное образование, лесничество или лесопарк, квартал и (или) выдел)

Наименование (реквизиты) юридического лица, фамилия, имя, отчество физического лица, местонахождение (регистрация) правообладателя:

Собственность Российской Федерации в лице Межрегионального территориального управления Росимущества во Владимирской, Ивановской, Костромской, Ярославской областях 600000, г. Владимир, ул. Большая Московская, д. 29.

Назначение лесного участка (вид (ы) использования): Защитные леса. Леса, выполняющие функции защиты природных и иных объектов. Лесопарковые зоны.

Вид (ы) использования:

Заготовка древесины; Заготовка и сбор не древесных лесных ресурсов; Заготовка пищевых лесных ресурсов и сбор лекарственных растений; Осуществление научно-исследовательской деятельности, образовательной деятельности; Осуществление рекреационной деятельности; Выращивание посадочного материала лесных растений (саженцев, сеянцев); выполнение работ по геологическому изучению недр ; Строительство и эксплуатация водохранилищ и иных искусственных водных объектов, а также гидротехнических сооружений,

морских портов, морских терминалов, речных портов, причалов; реконструкция
эксплуатация линейных объектов; Осуществление религиозной деятельности.

Изыскательские работы.

Квартал	Выдела	Площадь, га	Категория участка	Наименование ОЗУ
13	ч. 10	0,8971	Культуры лесные 7С1Е2Б	Участки леса вокруг населенных пунктов, садовых товариществ
13	ч. 26	0,0138	Дорога автомобильная	Участки леса вокруг населенных пунктов, садовых товариществ
14	ч. 29	0,0741	10С	Участки леса вокруг населенных пунктов, садовых товариществ
14	ч.30	0,0617	Культуры лесные 6С4Б	Участки леса вокруг населенных пунктов, садовых товариществ
80	ч.29	0,0185	4Б2Олс2С2Е	Участки леса вокруг населенных пунктов, садовых товариществ
80	ч. 30	0,1871	9С1Е+Е	Участки леса вокруг населенных пунктов, садовых товариществ
80	ч.31	0,1489	8С1Е1Б	Участки леса вокруг населенных пунктов, садовых товариществ
80	ч. 32	0,0403	Поляна	Участки леса вокруг населенных пунктов, садовых товариществ
80	ч. 33	0,0156	Дорога автомобильная	Участки леса вокруг населенных пунктов, садовых товариществ
80	ч. 35	0,08	Граница	Участки леса вокруг населенных пунктов, садовых товариществ
81	ч. 4	0,7304	Культуры лесные 8С2Б+Е	Участки леса вокруг населенных пунктов, садовых товариществ
81	ч.10	0,1361	Культуры лесные 10С	Участки леса вокруг населенных пунктов, садовых товариществ
81	ч.15	0,2037	10С+Е,Б	Участки леса вокруг населенных пунктов, садовых товариществ
81	ч.16	0,0410	Культуры несомкнувшиеся 7С2Д1Б	Участки леса вокруг населенных пунктов, садовых товариществ
81	ч.17	0,7148	Культуры лесные 10С+Е,Б	Участки леса вокруг населенных пунктов, садовых товариществ
81	18	0,1205	8Б1Ос1С	Участки леса вокруг населенных пунктов, садовых товариществ
81	ч.25	0,5586	5С2Е3Е+Б	Участки леса вокруг населенных пунктов, садовых товариществ
81	ч.34	0,1244	Линия электропередач	Участки леса вокруг населенных пунктов, садовых товариществ
81	ч.35	0,1582	7С2Б1Ос	Участки леса вокруг населенных пунктов, садовых товариществ
81	ч.38	0,481	10С	Участки леса вокруг населенных пунктов, садовых товариществ
81	ч.39	0,7271	10Б+С	Участки леса вокруг населенных пунктов, садовых товариществ
81	ч.40	1,1562	5С5Е	Участки леса вокруг населенных пунктов, садовых товариществ
81	ч.42	0,3431	Культуры лесные 8С2Б+Ос	Участки леса вокруг населенных пунктов, садовых товариществ

УС1Б				пунктов, садовых товариществ
81	ч.45		Поляна	Участки леса вокруг населенных пунктов, садовых товариществ
81	ч.46	0,011	Линия электропередач	Участки леса вокруг населенных пунктов, садовых товариществ
81	ч.47	0,046	Дорога автомобильная	Участки леса вокруг населенных пунктов, садовых товариществ
81	ч.49	0,0096	Просека	Участки леса вокруг населенных пунктов, садовых товариществ
81	ч.50	0,1	Граница	Участки леса вокруг населенных пунктов, садовых товариществ
83	ч.2	0,3846	7С1Е2Б	Участки леса вокруг населенных пунктов, садовых товариществ
83	ч.15	0,5647	Культуры лесные 4С1Е4Б4Б1Ос	Участки леса вокруг населенных пунктов, садовых товариществ
83	ч.16	1,3146	Культуры лесные 8С2Б	Участки леса вокруг населенных пунктов, садовых товариществ
83	ч.20	0,9102	Культуры лесные 4С1Е4Б4Б1Ос	Участки леса вокруг населенных пунктов, садовых товариществ
83	ч.21	0,1801	Культуры лесные 10С	Участки леса вокруг населенных пунктов, садовых товариществ
83	ч.25	0,131	Культуры лесные 6С3Е1Ос+Б	Участки леса вокруг населенных пунктов, садовых товариществ
83	ч.49	0,009	Линия электропередач	-
83	ч.50	0,112	Дорога автомобильная	Участки леса вокруг населенных пунктов, садовых товариществ

Площадь, га: 11,268 га.

Лесистость Киржачского административного района составляет 57,2 %.

Документы – основания пользования: -

(договор аренды лесного участка, постоянное (бессрочное) пользование лесным участком, договор безвозмездного срочного пользования лесным участком, реквизиты договора, срок пользования)

Особые отметки:

(сведения об обременениях лесных участков, об ограничении использования лесов)

1. Ограничения по видам целевого назначения лесов:

<p>Леса, выполняющие функции защиты природных и иных объектов</p>	<p>В лесах, выполняющих функции защиты природных и иных объектов, запрещается проведение сплошных рубок лесных насаждений, за исключением случаев, предусмотренных частью 4 статьи 17 и ч. 5.1. статьи 21 Лесного кодекса РФ и случаев установления правового режима зон с особыми условиями использования территории, на которых расположены соответствующие леса.</p> <p>Статья 17 (ч.4) – В защитных лесах сплошные рубки осуществляются только в случае, если выборочные рубки не обеспечивают замену лесных насаждений, утрачивающих свои средообразующие водоохранные, санитарно-гигиенические, оздоровительные и иные полезные функции, на лесные насаждения, обеспечивающие сохранение целевого назначения защитных лесов и выполняемых ими полезных функций.</p>
<p>Леса, выполняющие функции защиты природных и иных объектов</p>	<p>Выборочные рубки лесных насаждений проводятся в порядке, установленном уполномоченным федеральным органом исполнительной власти.</p> <p>Статья 21 (ч. 5.1.) - В защитных лесах предусмотренные частью 5 настоящей статьи выборочные рубки и сплошные рубки деревьев, кустарников, лиан допускаются в случаях, если строительство, реконструкция, эксплуатация объектов, не связанных с созданием лесной инфраструктуры, для целей, предусмотренных пунктами 1 - 4 части 1 настоящей статьи, не запрещены или не ограничены в соответствии с законодательством РФ</p>

<p>лесопарковые зоны</p>	<p>Запрещается:</p> <ul style="list-style-type: none"> - проведение сплошных рубок, за исключением тех случаев, когда выборочные рубки не обеспечивают замену лесных насаждений, утрачивающих свои средообразующие, водоохранные, санитарно-гигиенические, оздоровительные и иные полезные функции, на лесные насаждения, обеспечивающие сохранение целевого назначения защитных лесов и выполняемых ими полезных функций (ч. 4 ст. 17 и ч. 5.1 ст. 21 Лесного кодекса РФ). - использование токсичных химических препаратов для охраны и защиты лесов (п. 10 приказа Минсельхоза России от 06.11.2010 № 543), в том числе в научных целях; - осуществление видов деятельности в сфере охотничьего хозяйства; - ведение сельского хозяйства; - создание лесных плантаций; - разработка месторождений полезных ископаемых; - размещение объектов капитального строительства, за исключением гидротехнических сооружений; - создание лесоперерабатывающей инфраструктуры. <p>В целях охраны лесопарковых зон допускается возведение ограждений на их территориях.</p>
--------------------------	--

2. Ограничения по видам особо защитных участков лесов:

На особо защитных участках лесов запрещается проведение сплошных рубок, за исключением случаев, предусмотренных ч.4 ст.17 и ч. 5.1 ст. 21 Лесного кодекса РФ. На ОЗУ лесов выполнение работ по геологическому изучению недр, строительству линий электропередач, линий связи, дорог, трубопроводов, других линейных объектов, допускается в случае отсутствия других вариантов возможного размещения указанных объектов.

В особо защитных участках лесов «Участки лесов вокруг населённых пунктов, садовых товариществ» запрещается:

<p>Участки лесов вокруг населённых пунктов, садовых товариществ</p>	<ul style="list-style-type: none"> - запрещается проведение подсочки; - переработка древесины и иных лесных ресурсов; - выращивание лесных плодовых, ягодных, декоративных растений, лекарственных растений; - создание лесных плантаций и их эксплуатация.
---	---

Должностное лицо органа, осуществляющего ведение государственного лесного реестра Бондарева Т.В.
(Ф.И.О.)

Дата 25.09.2020



Подпись

М.И.

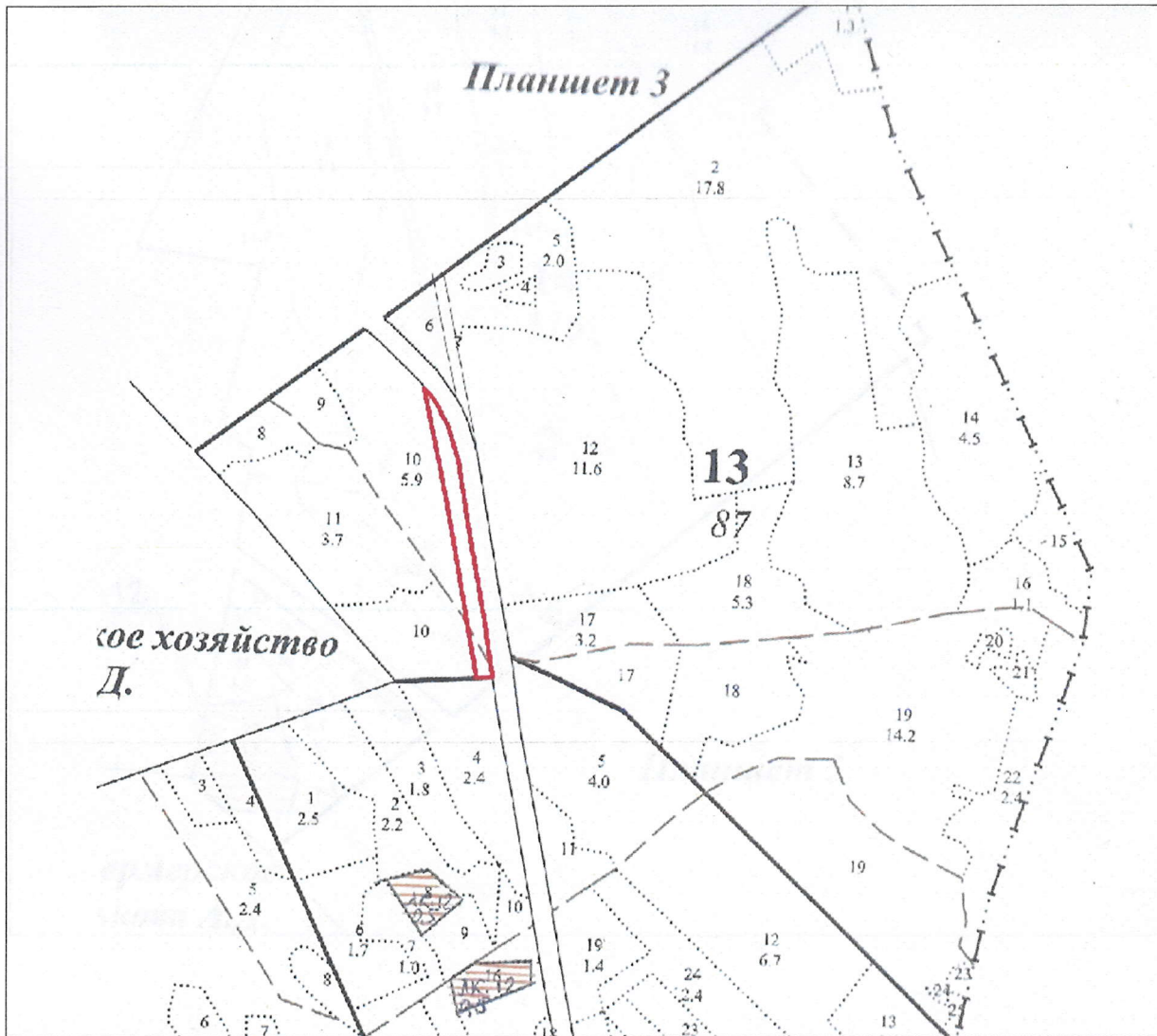
Карта-схема расположения и границы лесного участка.

Владимирская область, МО Першинское сельское поселение
(субъект Российской Федерации, муниципальное образование)

Лесничество (лесопарк): ГКУ ВО «Киржачское лесничество»
(название)

Участковое лесничество Киржачское
(название)

Масштаб 1:10000



Условные обозначения:  граница лесного участка

Должностное лицо органа,
осуществляющего ведение
государственного лесного
реестра Бондарева Т.В.
(Ф.И.О.)

Дата 25.09.2020

Подпись

М.П.



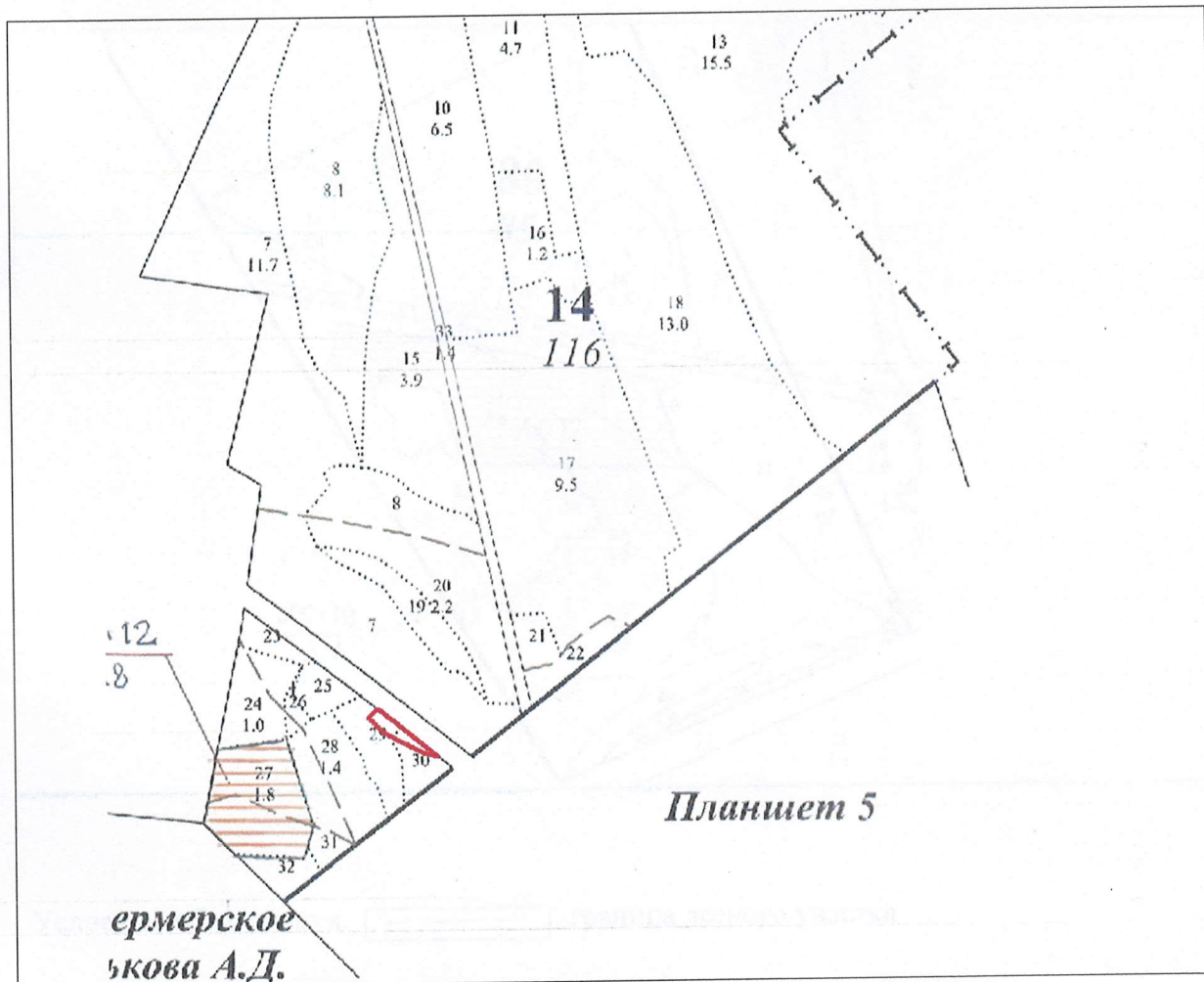
Карта-схема расположения и границы лесного участка.

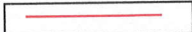
Владимирская область, МО Першинское сельское поселение
(субъект Российской Федерации, муниципальное образование)

Лесничество (лесопарк): ГКУ ВО «Киржачское лесничество»
(название)

Участковое лесничество Киржачское
(название)

Масштаб 1:10000



Условные обозначения:  граница лесного участка

Должностное лицо органа,
осуществляющего ведение
государственного лесного
реестра Бондарева Т.В.
(Ф.И.О.)

Дата 25.09.2020

Подпись

М.П.



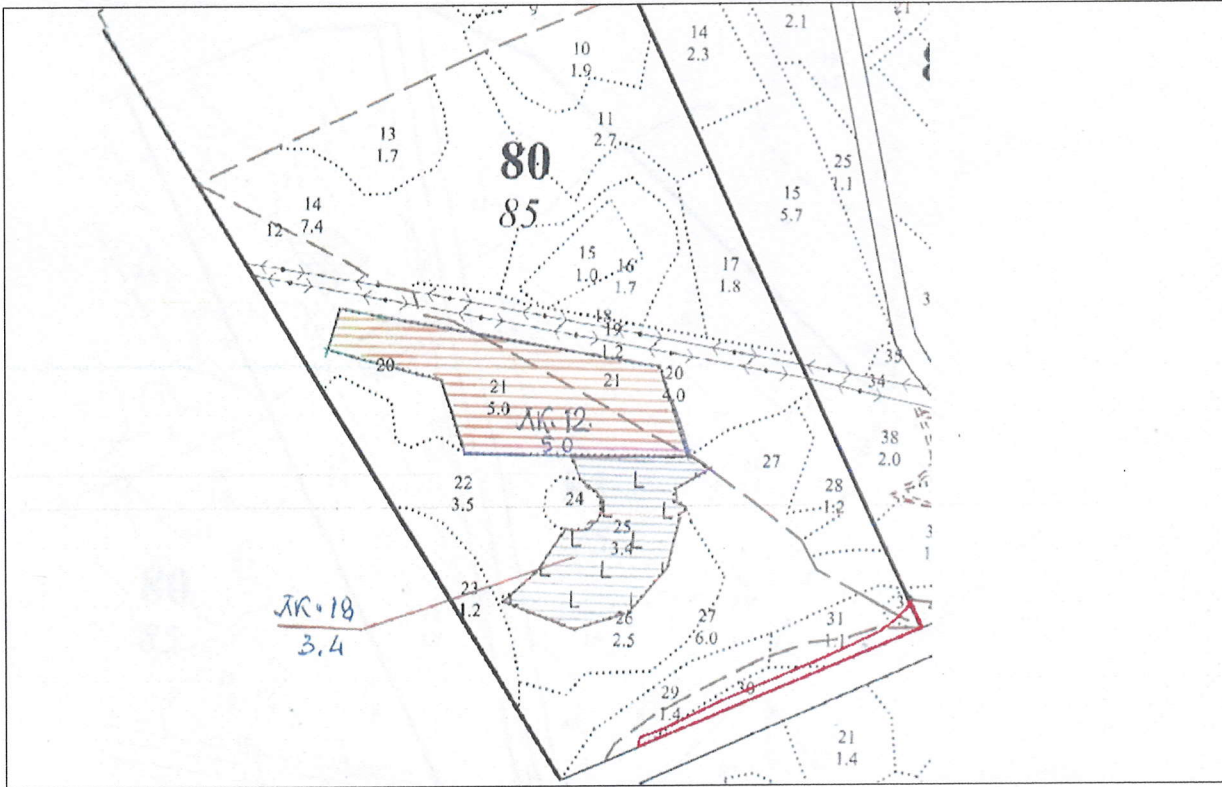
Карта-схема расположения и границы лесного участка.

Владимирская область, МО Першинское сельское поселение
(субъект Российской Федерации, муниципальное образование)

Лесничество (лесопарк): ГКУ ВО «Киржачское лесничество»
(название)

Участковое лесничество Киржачское
(название)

Масштаб 1:10000



Условные обозначения:  граница лесного участка

Должностное лицо органа,
осуществляющего ведение
государственного лесного
реестра Бондарева Т.В.
(Ф.И.О.)

Дата 25.09.2020

Подпись



М.П.

Карта-схема расположения и границы лесного участка.

Владимирская область, МО Першинское сельское поселение

(субъект Российской Федерации, муниципальное образование)

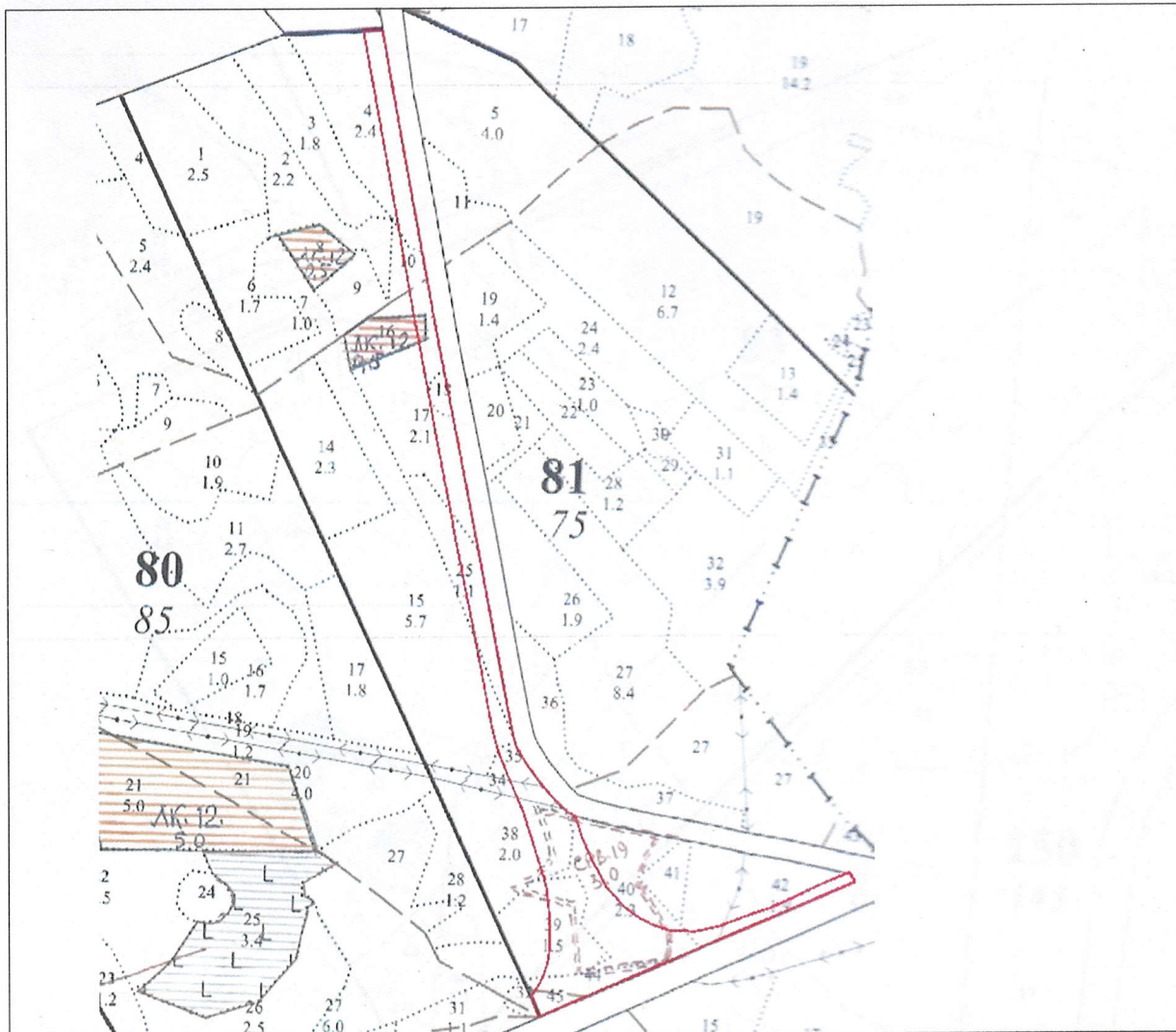
Лесничество (лесопарк): ГКУ ВО «Киржачское лесничество»


(название)

Участковое лесничество Киржачское

(название)

Масштаб 1:10000



Условные обозначения:  граница лесного участка

Должностное лицо органа,
осуществляющего ведение
государственного лесного
реестра Бондарева Т.В.
(Ф.И.О.)

Дата

25.09.2020

Подпись

М.П.



Карта-схема расположения и границы лесного участка.

Владимирская область, МО Першинское сельское поселение

(субъект Российской Федерации, муниципальное образование)

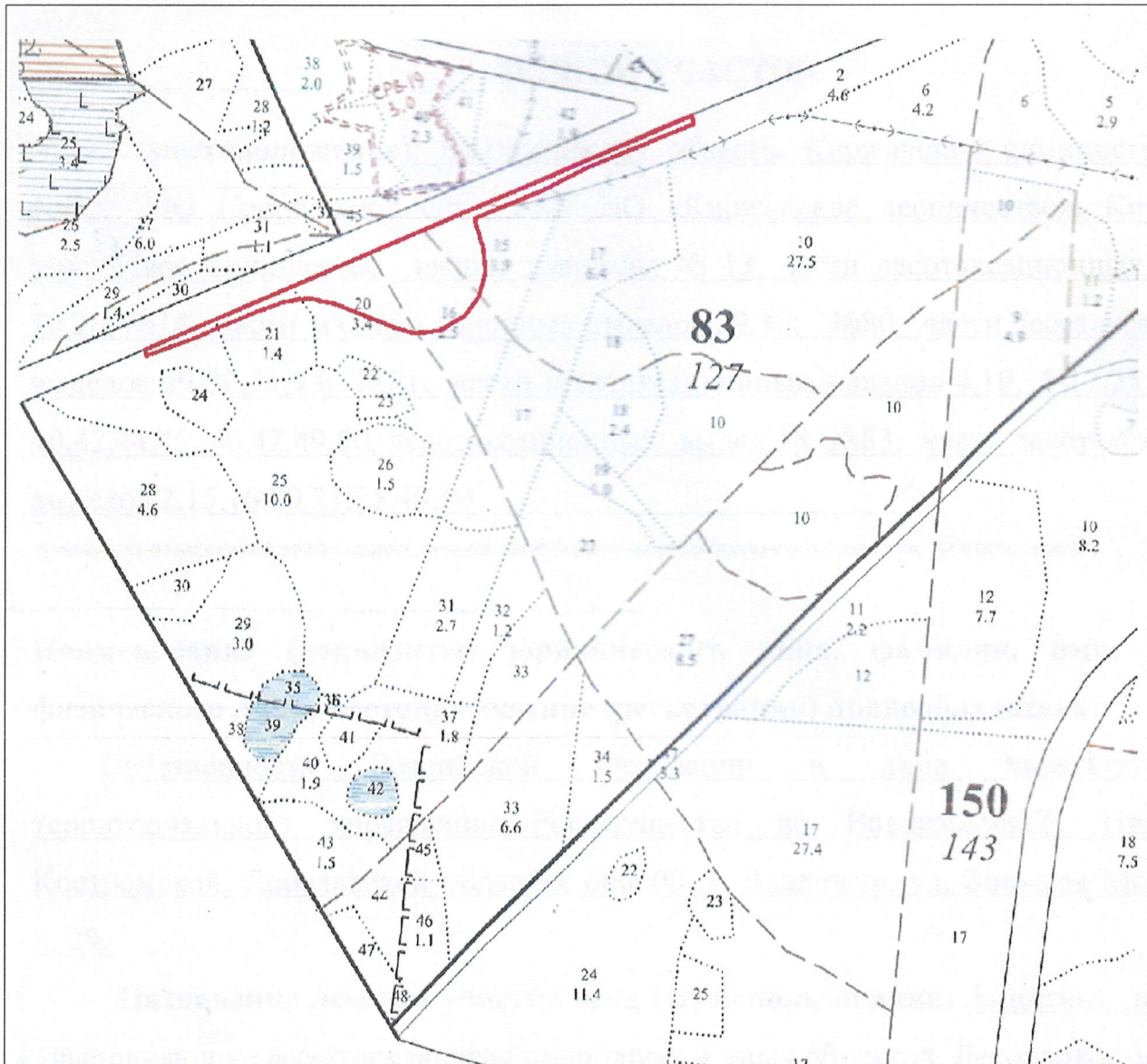
Лесничество (лесопарк): ГКУ ВО «Киржачское лесничество»

(название)

Участковое лесничество Киржачское

(название)

Масштаб 1:10000



Условные обозначения:  граница лесного участка

Должностное лицо органа,
осуществляющего ведение
государственного лесного
реестра Бондарева Т.В.

(Ф.И.О.)

Дата 25.09.2020г

Подпись

М.П.



Выписка из государственного лесного реестра № 27.

Информация о лесном участке.

Номер государственного учета в лесном реестре - _____

Кадастровый номер (при наличии) 33:02:000000:1295

Условный номер (при наличии) - _____

Предыдущий кадастровый (условный) номер 33:02:000000:382

ЛЕСНОЙ УЧАСТОК

Адрес (местоположение): Владимирская область, Киржачский административный район, МО Горкинское сельское поселение, ГКУ ВО «Киржачское лесничество», Северное участковое лесничество, урочище Коммунар, лесной квартал № 21, части лесотаксационных выделов 32,33,34,37,38,40,41.

(указывается субъект Российской Федерации, муниципальное образование, лесничество или лесопарк, квартал и (или) выдел)

Наименование (реквизиты) юридического лица, фамилия, имя, отчество физического лица, местонахождение (регистрация) правообладателя:

Собственность Российской Федерации в лице Межрегионального территориального управления Росимущества во Владимирской, Ивановской, Костромской, Ярославской областях 600000, г. Владимир, ул. Большая Московская, д. 29.

Назначение лесного участка (вид (ы) использования): Защитные леса. Леса, выполняющие функции защиты природных и иных объектов. Защитные полосы лесов, расположенные вдоль железнодорожных путей общего пользования, федеральных автомобильных дорог общего пользования, автомобильных дорог общего пользования, находящихся в собственности субъектов Российской Федерации.

Вид (ы) использования:

Заготовка древесины; Заготовка и сбор не древесных лесных ресурсов; Заготовка пищевых лесных ресурсов и сбор лекарственных растений; Осуществление видов деятельности в сфере охотничьего хозяйства; Ведение сельского хозяйства; Осуществление научно-исследовательской деятельности, образовательной деятельности; Осуществление рекреационной деятельности;

Выращивание посадочного материала лесных растений (саженцев, сеянцев)
выполнение работ по геологическому изучению недр ; Разработка месторождений
полезных ископаемых; Строительство и эксплуатация водохранилищ и иных
искусственных водных объектов, а также гидротехнических сооружений, морских
портов, морских терминалов, речных портов, причалов; Строительство,
реконструкция, эксплуатация линейных объектов; Осуществление религиозной
деятельности; Изыскательские работы.

Квартал	Выдела	Площадь, га	Категория участка	Наименование ОЗУ
21	ч.32	0,1927	9С1Б	Участки леса вокруг населенных пунктов,садовых товариществ
21	ч. 33	0,1214	7С3Б+С	Участки леса вокруг населенных пунктов,садовых товариществ
21	ч. 34	0,8977	Лесные культуры 5С5Б	Участки леса вокруг населенных пунктов,садовых товариществ
21	ч. 37	0,9485	8С2Б	Участки леса вокруг населенных пунктов,садовых товариществ
21	ч. 38	0,3362	10С+Е	Участки леса вокруг населенных пунктов,садовых товариществ
21	ч. 40	0,24	10Б	Участки леса вокруг населенных пунктов,садовых товариществ
21	ч. 41	0,0696	Дорога автомобильная	Участки леса вокруг населенных пунктов,садовых товариществ

Площадь, га: 2,8061 га.

Лесистость Киржачского административного района составляет 57,2 %.

Документы – основания пользования: -

(договор аренды лесного участка, постоянное (бессрочное) пользование лесным участком, договор безвозмездного срочного пользования лесным участком, реквизиты договора, срок пользования)

Особые отметки:

(сведения об обременениях лесных участков, об ограничении использования лесов)

1. Ограничения по видам целевого назначения лесов:

<p>Леса, выполняющие функции защиты природных и иных объектов</p>	<p>В лесах, выполняющих функции защиты природных и иных объектов, запрещается проведение сплошных рубок лесных насаждений, за исключением случаев, предусмотренных частью 4 статьи 17 и ч. 5.1. статьи 21 Лесного кодекса РФ и случаев установления правового режима зон с особыми условиями использования территории, на которых расположены соответствующие леса.</p> <p>Статья 17 (ч.4) – В защитных лесах сплошные рубки осуществляются только в случае, если выборочные рубки не обеспечивают замену лесных насаждений, утрачивающих свои средообразующие водоохранные, санитарно-гигиенические, оздоровительные и иные полезные функции, на лесные насаждения, обеспечивающие сохранение целевого назначения защитных лесов и выполняемых ими полезных функций.</p>
<p>Леса, выполняющие функции защиты природных и иных объектов</p>	<p>Выборочные рубки лесных насаждений проводятся в порядке, установленном уполномоченным федеральным органом исполнительной власти.</p> <p>Статья 21 (ч. 5.1.) - В защитных лесах предусмотренные частью 5 настоящей статьи выборочные рубки и сплошные рубки деревьев, кустарников, лиан допускаются в случаях, если строительство, реконструкция, эксплуатация объектов, не связанных с созданием лесной инфраструктуры, для целей, предусмотренных пунктами 1 - 4 части 1 настоящей статьи, не запрещены или не ограничены в соответствии с законодательством РФ</p>

Защитные полосы лесов, расположенные вдоль железнодорожных путей общего пользования, федеральных автомобильных дорог общего пользования, автомобильных дорог общего пользования, находящихся в собственности субъектов Российской Федерации	Запрещается: <ul style="list-style-type: none"> - использования лесов для переработки древесины и иных лесных ресурсов, создание лесоперерабатывающей инфраструктуры; - создание лесных плантаций и их эксплуатация; - выращивание лесных плодовых, ягодных, декоративных растений, лекарственных растений. - проведение подсочки; - сбор лесной подстилки;
---	--

2. Ограничения по видам особо защитных участков лесов:

На особо защитных участках лесов запрещается проведение сплошных рубок, за исключением случаев, предусмотренных ч.4 ст.17 и ч. 5.1 ст. 21 Лесного кодекса РФ. На ОЗУ лесов выполнение работ по геологическому изучению недр, строительству линий электропередач, линий связи, дорог, трубопроводов, других линейных объектов, допускается в случае отсутствия других вариантов возможного размещения указанных объектов.

В особо защитных участках лесов «Участки лесов вокруг населённых пунктов, садовых товариществ» запрещается:

Участки лесов вокруг населённых пунктов, садовых товариществ	<ul style="list-style-type: none"> - запрещается проведение подсочки; - переработка древесины и иных лесных ресурсов; - выращивание лесных плодовых, ягодных, декоративных растений, лекарственных растений; - создание лесных плантаций и их эксплуатация.
--	---

Должностное лицо органа, осуществляющего ведение государственного лесного реестра Бондарева Т.В.
(Ф.И.О.)

Дата 25.09.2020



Подпись

С.М.П.

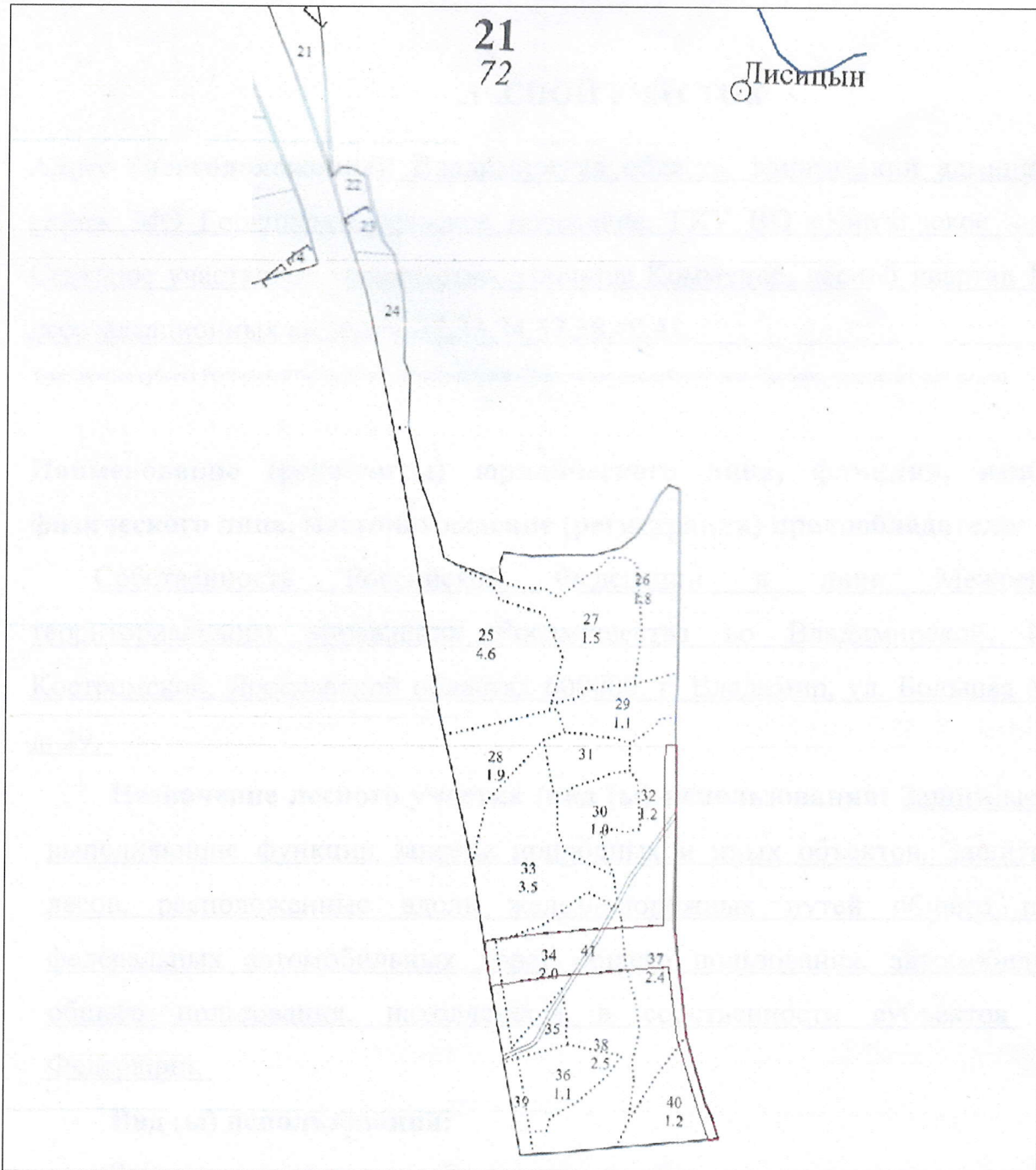
Карта-схема расположения и границы лесного участка.


Владимирская область, МО Горкинское сельское поселение
(субъект Российской Федерации, муниципальное образование)

Лесничество (лесопарк): ГКУ ВО «Киржачское лесничество»
(название)

Участковое лесничество Северное, ур. Коммунар
(название)

Масштаб 1:10000



Условные обозначения:  граница лесного участка

Должностное лицо органа,
осуществляющего ведение
государственного лесного
реестра Бондарева Т.В.
(Ф.И.О.)

Дата 25.09.2020



Подпись

М.П.