

Выписка из государственного лесного реестра № 16.

Информация о лесном участке.

Номер государственного учета в лесном реестре - _____
Кадастровый номер (при наличии) 33:02:000000:2027
Условный номер (при наличии) _____
Предыдущий кадастровый (условный) номер 33:02:000000:366

ЛЕСНОЙ УЧАСТОК

Адрес (местоположение): Владимирская область, Киржачский административный район, МО Горкинское (сельское поселение), ГКУ ВО «Киржачское лесничество», Киржачское участковое лесничество, лесные кварталы № 23, части лесотаксационных выделов 6,9,15,16,20,40,58,59, № 26, часть лесотаксационного выдела 36.

(указывается субъект Российской Федерации, муниципальное образование, лесничество или лесопарк, квартал и (или) выдел)

Наименование (реквизиты) юридического лица, фамилия, имя, отчество физического лица, местонахождение (регистрация) правообладателя:

Собственность Российской Федерации в лице Межрегионального территориального управления Росимущества во Владимирской, Ивановской, Костромской, Ярославской областях 600000, г. Владимир, ул. Большая Московская, д. 29.

Назначение лесного участка (вид (ы) использования): Защитные леса. Леса, выполняющие функции защиты природных и иных объектов. Лесопарковые зоны.

Вид (ы) использования:

Заготовка древесины; Заготовка и сбор не древесных лесных ресурсов; Заготовка пищевых лесных ресурсов и сбор лекарственных растений; Осуществление научно-исследовательской деятельности, образовательной деятельности; Осуществление рекреационной деятельности; Выращивание посадочного материала лесных растений (саженцев, семян); выполнение работ по геологическому изучению недр ; Строительство и эксплуатация водохранилищ и иных искусственных водных объектов, а также гидротехнических сооружений, морских портов, морских терминалов, речных портов, причалов; реконструкция,

Изыскательские работы.

Квартал	Выдела	Площадь, га	Категория участка	Наименование ОЗУ
23	ч. 6	0,02	10Б	Участки леса вокруг населенных пунктов, садовых товариществ
23	ч. 9	0,15	10С	Участки леса вокруг населенных пунктов, садовых товариществ
23	ч. 15	0,01	8С2Е	Участки леса вокруг населенных пунктов, садовых товариществ
23	ч. 16	0,876	6С1ЕЗБ	Участки леса вокруг населенных пунктов, садовых товариществ
23	ч. 20	1,006	8С2Е+С	Участки леса вокруг населенных пунктов, садовых товариществ
23	ч. 40	0,20	8С2Е	Участки леса вокруг населенных пунктов, садовых товариществ
23	ч. 58	0,001	Линия электропередач	Участки леса вокруг населенных пунктов, садовых товариществ
23	ч. 59	0,358	8С2Е+С	Берегозащитные участки леса
26	ч. 36	0,04	7С3С	Участки леса вокруг населенных пунктов, садовых товариществ

Площадь, га: 2,661 га.

Лесистость Киржачского административного района составляет 57,2 %.

Документы – основания пользования: -

(договор аренды лесного участка, постоянное (бессрочное) пользование лесным участком, договор безвозмездного срочного пользования лесным участком, реквизиты договора, срок пользования)

Особые отметки:

(сведения об обременениях лесных участков, об ограничении использования лесов)

1. Ограничения по видам целевого назначения лесов:

Леса, выполняющие функции защиты природных и иных объектов	В лесах, выполняющих функции защиты природных и иных объектов, запрещается проведение сплошных рубок лесных насаждений, за исключением случаев, предусмотренных частью 4 статьи 17 и ч. 5.1. статьи 21 Лесного кодекса РФ и случаев установления правового режима зон с особыми условиями использования территории, на которых расположены
--	--

	<p>соответствующие леса.</p> <p>Статья 17 (ч.4) – В защитных лесах сплошные рубки осуществляются только в случае, если выборочные рубки не обеспечивают замену лесных насаждений, утрачивающих свои средообразующие водоохранные, санитарно-гигиенические, оздоровительные и иные полезные функции, на лесные насаждения, обеспечивающие сохранение целевого назначения защитных лесов и выполняемых ими полезных функций.</p>
<p>Леса, выполняющие функции защиты природных и иных объектов</p>	<p>Выборочные рубки лесных насаждений проводятся в порядке, установленном уполномоченным федеральным органом исполнительной власти.</p> <p>Статья 21 (ч. 5.1.) - В защитных лесах предусмотренные частью 5 настоящей статьи выборочные рубки и сплошные рубки деревьев, кустарников, лиан допускаются в случаях, если строительство, реконструкция, эксплуатация объектов, не связанных с созданием лесной инфраструктуры, для целей, предусмотренных пунктами 1 - 4 части 1 настоящей статьи, не запрещены или не ограничены в соответствии с законодательством РФ</p>
<p>Лесопарковые зоны</p>	<p>Запрещается:</p> <ul style="list-style-type: none"> - проведение сплошных рубок, за исключением тех случаев, когда выборочные рубки не обеспечивают замену лесных насаждений, утрачивающих свои средообразующие, водоохранные, санитарно-гигиенические, оздоровительные и иные полезные функции, на лесные насаждения, обеспечивающие сохранение целевого назначения защитных лесов и выполняемых ими полезных функций (ч. 4 ст. 17 и ч. 5.1 ст. 21 Лесного кодекса РФ). - использование токсичных химических препаратов

для охраны и защиты лесов (п. 10 приказа Минсельхоза России от 06.11.2010 № 543), в том числе в научных целях;

- осуществление видов деятельности в сфере охотничьего хозяйства;
- ведение сельского хозяйства;
- создание лесных плантаций;
- разработка месторождений полезных ископаемых;
- размещение объектов капитального строительства, за исключением гидротехнических сооружений;
- создание лесоперерабатывающей инфраструктуры.

В целях охраны лесопарковых зон допускается возведение ограждений на их территориях.

2. Ограничения по видам особо защитных участков лесов:

На особо защитных участках лесов запрещается проведение сплошных рубок, за исключением случаев, предусмотренных ч.4 ст.17 и ч. 5.1 ст. 21 Лесного кодекса РФ. На ОЗУ лесов выполнение работ по геологическому изучению недр, строительству линий электропередач, линий связи, дорог, трубопроводов, других линейных объектов, допускается в случае отсутствия других вариантов возможного размещения указанных объектов.

В особо защитных участках лесов запрещается:

<p>Участки лесов вокруг населённых пунктов, садовых товариществ</p>	<ul style="list-style-type: none"> - проведение подсочки; - переработка древесины и иных лесных ресурсов; - выращивание лесных плодовых, ягодных, декоративных растений, лекарственных растений; - создание лесных плантаций и их эксплуатация.
<p>Берегозащитные участки леса</p>	<ul style="list-style-type: none"> - проведение подсочки; - заготовка и сбор недревесных лесных ресурсов; - ведение сельского хозяйства; - переработка древесины и иных лесных ресурсов; - выращивание лесных плодовых, ягодных, декоративных растений, лекарственных растений; - создание лесных плантаций и их эксплуатация. <p>Кроме того, в соответствии с Водным кодексом РФ (2006 ст. 65) в границах</p>

прибрежных защитных полос, в дополнение к ограничениям, указанным выше, запрещается:

- 1) распашка земель;
- 2) размещение отвалов размываемых грунтов;
- 3) выпас сельскохозяйственных животных и организация для них летний лагерей, ванн.

Должностное лицо органа,
осуществляющего ведение
государственного лесного
реестра Бондарева Т.В.
(Ф.И.О.)

Дата 11.08.2020



Подпись

М.П.

Карта-схема расположения и границы лесного участка.

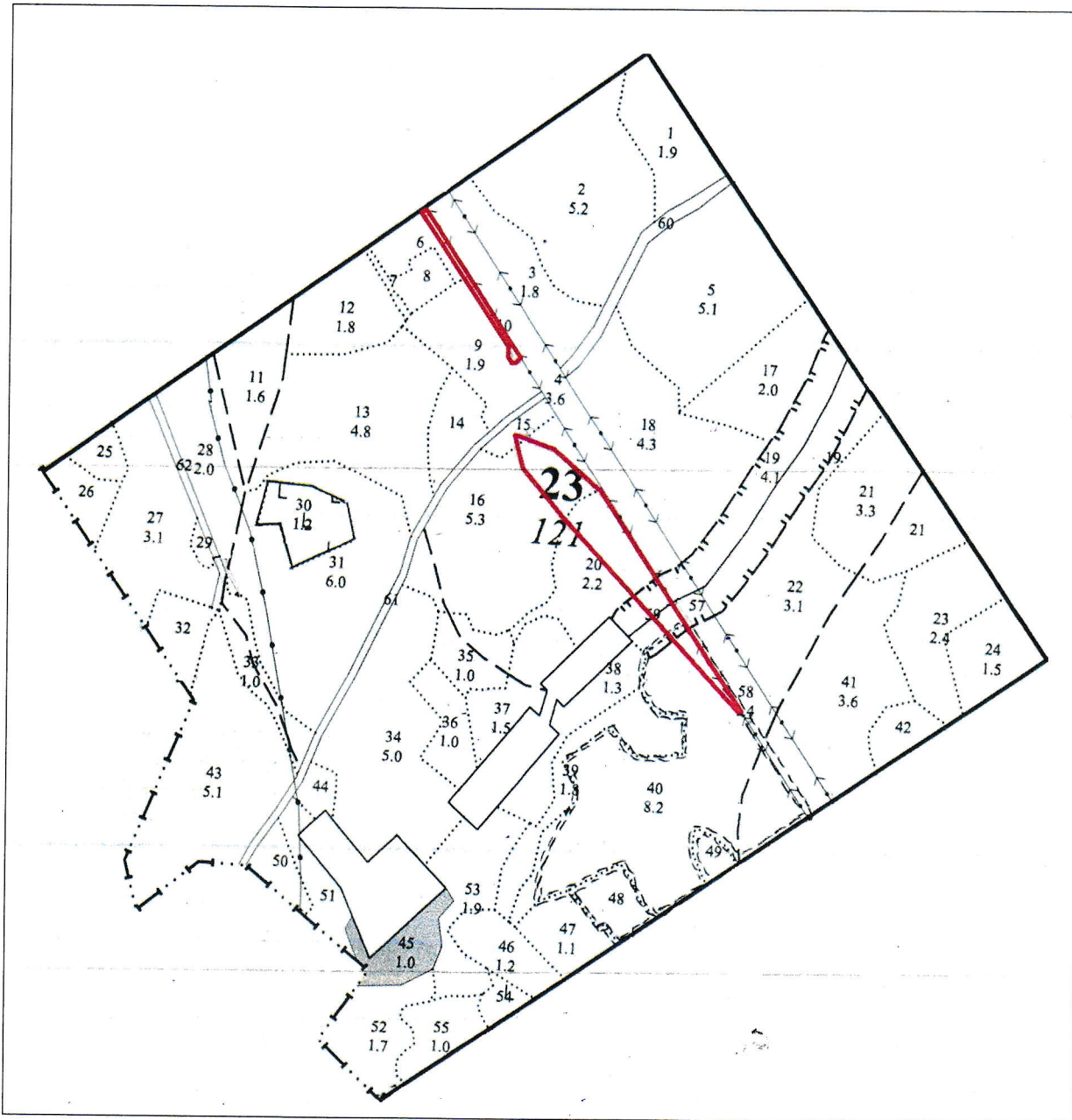
Владимирская область, МО Горкинское (сельское поселение),

(субъект Российской Федерации, муниципальное образование)

Лесничество (лесопарк): ГКУ ВО «Киржачское лесничество»
(название)

Участковое лесничество Киржачское
(название)

Масштаб 1:10000



Условные обозначения:  граница лесного участка

Должностное лицо органа,
осуществляющего ведение
государственного лесного
реестра Бондарева Т.В.
(Ф.И.О.)

Дата 11.08.2020



Подпись

М.П.

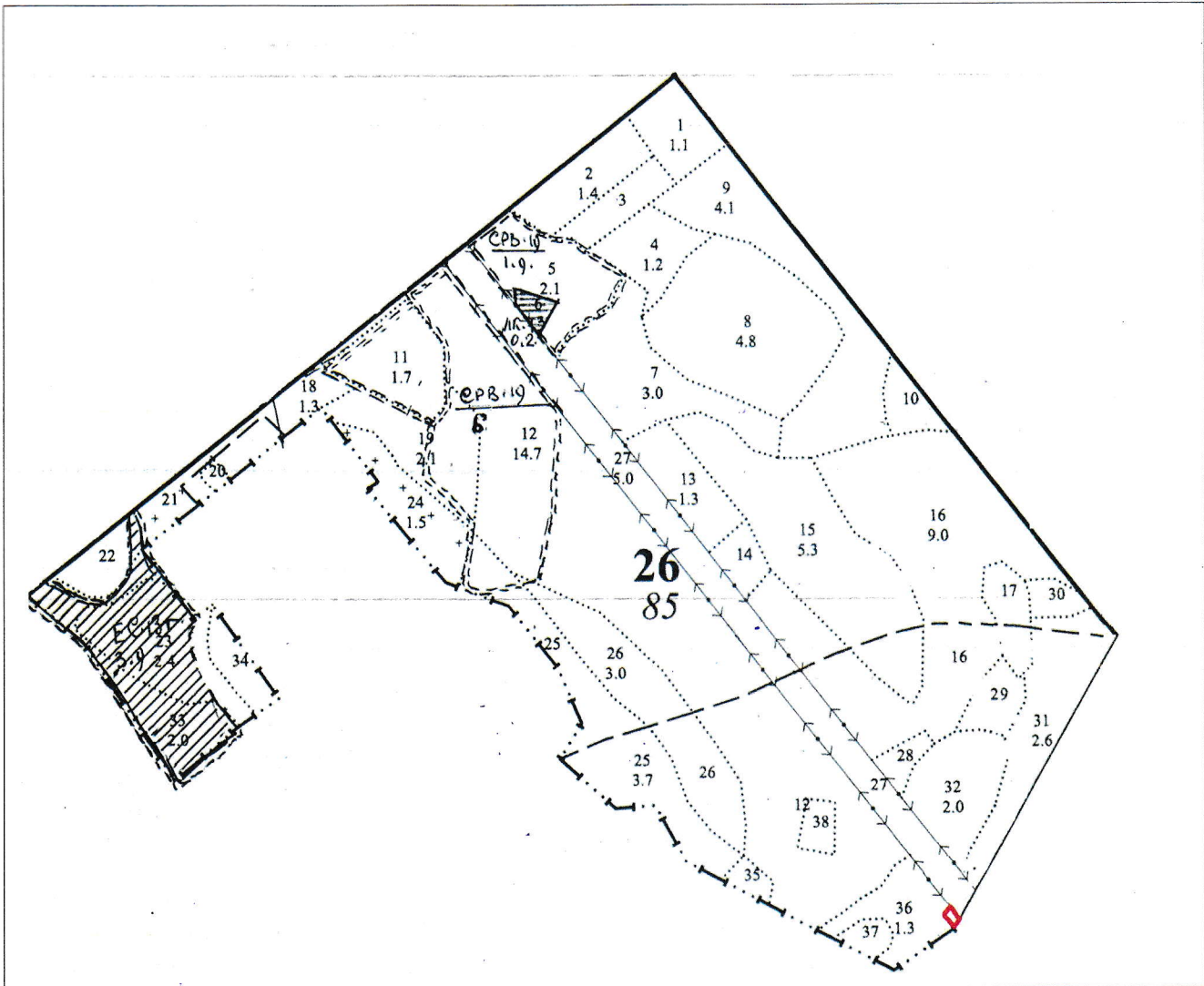
Карта-схема расположения и границы лесного участка.

Владимирская область, МО Горкинское (сельское поселение),
(субъект Российской Федерации, муниципальное образование)

Лесничество (лесопарк): ГКУ ВО «Киржачское лесничество»
(название)

Участковое лесничество Киржачское
(название)

Масштаб 1:10000



Условные обозначения:  граница лесного участка

Должностное лицо органа,
осуществляющего ведение
государственного лесного
реестра Бондарева Т.В.
(Ф.И.О.)

Дата 11.08.2020г

Подпись

М.П.

