



Департамент природопользования  
и охраны окружающей среды  
Владимирской области

**ПОСТАНОВЛЕНИЕ**

г. Владимир

« 28 » октября 2021 г.

№ 202

*Об установлении зон санитарной охраны источников  
питьевого водоснабжения СНТ «Контакт»*

В соответствии с пунктом 5 статьи 18 Федерального закона от 30.03.1999 № 52-ФЗ «О санитарно-эпидемиологическом благополучии населения», постановлением Департамента природопользования и охраны окружающей среды Владимирской области от 18.06.2020 № 78 «О Порядке установления, изменения, прекращения зон санитарной охраны источников питьевого и хозяйственно-бытового водоснабжения», Положением о Департаменте природопользования и охраны окружающей среды Владимирской области, утвержденным постановлением Губернатора области от 01.02.2006 № 63 и, рассмотрев проект зон санитарной охраны скважины № 71739 СНТ «Контакт», расположенной в 2,5 км севернее д. Глубоково Петушинского района Владимирской области, **п о с т а н о в л я ю:**

1. Установить зоны санитарной охраны источников питьевого водоснабжения скважины № 71739 СНТ «Контакт», расположенной в 2,5 км севернее д. Глубоково Петушинского района Владимирской области.
2. Установить границы зон санитарной охраны в соответствии с картами (планами) зон санитарной охраны (Приложение № 1).
3. Установить режим зон санитарной охраны в соответствии с Приложением № 2.
4. Настоящее постановление вступает в силу со дня его официального опубликования.

И.о. директора Департамента



Ю.В. Самодуров

<b>ОПИСАНИЕ МЕСТОПОЛОЖЕНИЯ ГРАНИЦ</b>		
<b>зона санитарной охраны водозаборной скважины № 71739, расположенной в 2,5 км севернее д. Глубоково, Петушинского района 1 пояс</b>		
<small>(наименование объекта, местоположение границ которого описано (далее - объект))</small>		
<b>Раздел I</b>		
<b>Сведения об объекте</b>		
<b>№ п/п</b>	<b>Характеристики объекта</b>	<b>Описание характеристик</b>
<b>1</b>	<b>2</b>	<b>3</b>
1.	Местоположение объекта	Владимирская область, район Петушинский, город Покров
2.	Площадь объекта +/- величина погрешности определения площади (P +/- Дельта P)	2822 +/- 19 м <sup>2</sup>
3.	Иные характеристики объекта	План границ объекта выполнен на основе картографического материала (ортофотоплан кадастрового квартала 33:13:030225, 33:13:060250, в цифровом виде № 10-17456 от 08.07.2021г., выданного Управлением Федеральной службы государственной регистрации, кадастра и картографии.

## ОПИСАНИЕ МЕСТОПОЛОЖЕНИЯ ГРАНИЦ

зона санитарной охраны водозаборной скважины № 71739, расположенной в 2,5 км севернее д. Глубоково, Петушинского района 1 пояс

(наименование объекта, местоположение границ которого описано (далее - объект))

### Раздел 1

#### Сведения об объекте

№ п/п	Характеристики объекта	Описание характеристик
1	2	3
1.	Местоположение объекта	Владимирская область, район Петушинский, город Покров
2.	Площадь объекта +/- величина погрешности определения площади (Р +/- Дельта Р)	2822 +/- 19 м <sup>2</sup>
3.	Иные характеристики объекта	План границ объекта выполнен на основе картографического материала (ортофотоплан кадастрового квартала 33:13:030225, 33:13:060250, в цифровом виде № 10-17456 от 08.07.2021г., выданного Управлением Федеральной службы государственной регистрации, кадастра и картографии.

## Раздел 2

### Сведения о местоположении границ объекта

1. Система координат МСК-33, зона 1

2. Сведения о характерных точках границ объекта

Обозначение характерных точек границ	Координаты, м		Метод определения координат характерной точки	Средняя квадратическая погрешность положения характерной точки (Mt), м	Описание обозначения точки на местности (при наличии)
	X	Y			
1	2	3	4	5	6
1	164660.49	143707.11	Аналитический метод	0.10	Закрепление отсутствует
2	164660.41	143710.61	Аналитический метод	0.10	Закрепление отсутствует
3	164659.92	143714.08	Аналитический метод	0.10	Закрепление отсутствует
4	164659.03	143717.46	Аналитический метод	0.10	Закрепление отсутствует
5	164657.75	143720.72	Аналитический метод	0.10	Закрепление отсутствует
6	164656.10	143723.81	Аналитический метод	0.10	Закрепление отсутствует
7	164654.10	143726.68	Аналитический метод	0.10	Закрепление отсутствует
8	164651.78	143729.30	Аналитический метод	0.10	Закрепление отсутствует
9	164649.17	143731.64	Аналитический метод	0.10	Закрепление отсутствует
10	164646.31	143733.65	Аналитический метод	0.10	Закрепление отсутствует
11	164643.23	143735.32	Аналитический метод	0.10	Закрепление отсутствует
12	164639.98	143736.61	Аналитический метод	0.10	Закрепление отсутствует
13	164636.60	143737.52	Аналитический метод	0.10	Закрепление отсутствует
14	164633.14	143738.03	Аналитический метод	0.10	Закрепление отсутствует
15	164629.64	143738.15	Аналитический метод	0.10	Закрепление отсутствует
16	164626.15	143737.83	Аналитический метод	0.10	Закрепление отсутствует
17	164622.72	143737.12	Аналитический метод	0.10	Закрепление отсутствует
18	164619.40	143736.02	Аналитический метод	0.10	Закрепление отсутствует
19	164616.23	143734.53	Аналитический метод	0.10	Закрепление отсутствует
20	164613.26	143732.69	Аналитический метод	0.10	Закрепление отсутствует
21	164610.52	143730.51	Аналитический метод	0.10	Закрепление отсутствует
22	164608.05	143728.03	Аналитический метод	0.10	Закрепление отсутствует

## 2. Сведения о характерных точках границ объекта

Обозначение характерных точек границ	Координаты, м		Метод определения координат характерной точки	Средняя квадратическая погрешность положения характерной точки (Mt), м	Описание обозначения точки на местности (при наличии)
	X	Y			
1	2	3	4	5	6
23	164605.88	143725.28	Аналитический метод	0.10	Закрепление отсутствует
24	164604.06	143722.30	Аналитический метод	0.10	Закрепление отсутствует
25	164602.59	143719.12	Аналитический метод	0.10	Закрепление отсутствует
26	164601.50	143715.79	Аналитический метод	0.10	Закрепление отсутствует
27	164600.81	143712.36	Аналитический метод	0.10	Закрепление отсутствует
28	164600.51	143708.87	Аналитический метод	0.10	Закрепление отсутствует
29	164600.64	143705.38	Аналитический метод	0.10	Закрепление отсутствует
30	164601.16	143701.93	Аналитический метод	0.10	Закрепление отсутствует
31	164602.08	143698.56	Аналитический метод	0.10	Закрепление отсутствует
32	164603.39	143695.31	Аналитический метод	0.10	Закрепление отсутствует
33	164605.07	143692.24	Аналитический метод	0.10	Закрепление отсутствует
34	164607.10	143689.39	Аналитический метод	0.10	Закрепление отсутствует
35	164609.44	143686.79	Аналитический метод	0.10	Закрепление отсутствует
36	164612.07	143684.48	Аналитический метод	0.10	Закрепление отсутствует
37	164614.96	143682.49	Аналитический метод	0.10	Закрепление отсутствует
38	164618.05	143680.86	Аналитический метод	0.10	Закрепление отсутствует
39	164621.31	143679.59	Аналитический метод	0.10	Закрепление отсутствует
40	164624.70	143678.71	Аналитический метод	0.10	Закрепление отсутствует
41	164628.17	143678.24	Аналитический метод	0.10	Закрепление отсутствует
42	164628.91	143678.19	Аналитический метод	0.10	Закрепление отсутствует
43	164632.41	143678.19	Аналитический метод	0.10	Закрепление отсутствует
44	164635.88	143678.59	Аналитический метод	0.10	Закрепление отсутствует
45	164639.28	143679.46	Аналитический метод	0.10	Закрепление отсутствует
46	164641.89	143680.39	Аналитический метод	0.10	Закрепление отсутствует
47	164645.51	143682.07	Аналитический метод	0.10	Закрепление отсутствует
48	164648.60	143684.18	Аналитический метод	0.10	Закрепление отсутствует

## 2. Сведения о характерных точках границ объекта

Обозначение характерных точек границ	Координаты, м		Метод определения координат характерной точки	Средняя квадратическая погрешность положения характерной точки (Mt), м	Описание обозначения точки на местности (при наличии)
	X	Y			
1	2	3	4	5	6
49	164651.27	143686.44	Аналитический метод	0.10	Закрепление отсутствует
50	164653.65	143689.00	Аналитический метод	0.10	Закрепление отсутствует
51	164655.72	143691.83	Аналитический метод	0.10	Закрепление отсутствует
52	164656.43	143693.04	Аналитический метод	0.10	Закрепление отсутствует
53	164658.01	143696.17	Аналитический метод	0.10	Закрепление отсутствует
54	164659.22	143699.45	Аналитический метод	0.10	Закрепление отсутствует
55	164660.04	143702.85	Аналитический метод	0.10	Закрепление отсутствует
56	164660.45	143706.32	Аналитический метод	0.10	Закрепление отсутствует
1	164660.49	143707.11	Аналитический метод	0.10	Закрепление отсутствует

## 3. Сведения о характерных точках части (частей) границы объекта

Обозначение характерных точек части границы	Координаты, м		Метод определения координат характерной точки	Средняя квадратическая погрешность положения характерной точки (Mt), м	Описание обозначения точки на местности (при наличии)
	X	Y			
1	2	3	4	5	6
-	-	-	-	-	-







**Текстовое описание местоположения границ населенных пунктов, территориальных зон, особо охраняемых природных территорий, зон с особыми условиями использования территорий**

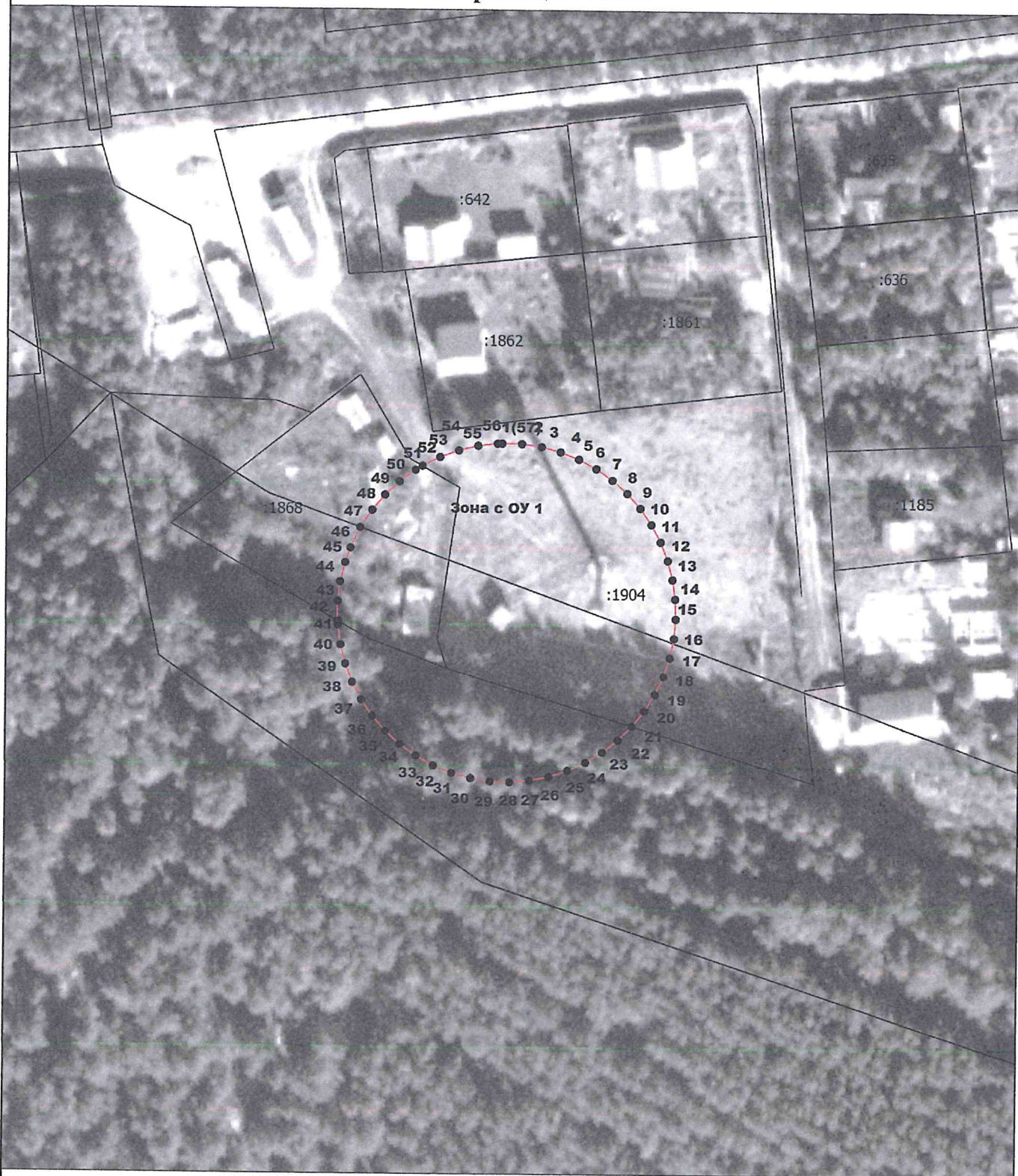
Прохождение границы		Описание прохождения границы
от точки	до точки	
1	2	3
25	26	Граница зоны санитарной охраны водозаборной скважины проходит по землям г. Покров
26	27	Граница зоны санитарной охраны водозаборной скважины проходит по землям г. Покров
27	28	Граница зоны санитарной охраны водозаборной скважины проходит по землям г. Покров
28	29	Граница зоны санитарной охраны водозаборной скважины проходит по землям г. Покров
29	30	Граница зоны санитарной охраны водозаборной скважины проходит по землям г. Покров
30	31	Граница зоны санитарной охраны водозаборной скважины проходит по землям г. Покров
31	32	Граница зоны санитарной охраны водозаборной скважины проходит по землям г. Покров
32	33	Граница зоны санитарной охраны водозаборной скважины проходит по землям г. Покров
33	34	Граница зоны санитарной охраны водозаборной скважины проходит по землям г. Покров
34	35	Граница зоны санитарной охраны водозаборной скважины проходит по землям г. Покров
35	36	Граница зоны санитарной охраны водозаборной скважины проходит по землям г. Покров
36	37	Граница зоны санитарной охраны водозаборной скважины проходит по землям г. Покров
37	38	Граница зоны санитарной охраны водозаборной скважины проходит по землям г. Покров
38	39	Граница зоны санитарной охраны водозаборной скважины проходит по землям г. Покров
39	40	Граница зоны санитарной охраны водозаборной скважины проходит по землям г. Покров
40	41	Граница зоны санитарной охраны водозаборной скважины проходит по землям г. Покров
41	42	Граница зоны санитарной охраны водозаборной скважины проходит по землям г. Покров
42	43	Граница зоны санитарной охраны водозаборной скважины проходит по земельному участку с кадастровым номером 33:13:030225:1868
43	44	Граница зоны санитарной охраны водозаборной скважины проходит по земельному участку с кадастровым номером 33:13:030225:1868
44	45	Граница зоны санитарной охраны водозаборной скважины проходит по земельному участку с кадастровым номером 33:13:030225:1868
45	46	Граница зоны санитарной охраны водозаборной скважины проходит по земельному участку с кадастровым номером 33:13:030225:1868
46	47	Граница зоны санитарной охраны водозаборной скважины проходит по земельному участку с кадастровым номером 33:13:030225:1868
47	48	Граница зоны санитарной охраны водозаборной скважины проходит по земельному участку с кадастровым номером 33:13:030225:1868
48	49	Граница зоны санитарной охраны водозаборной скважины проходит по земельному участку с кадастровым номером 33:13:030225:1868

**Текстовое описание местоположения границ  
населенных пунктов, территориальных зон, особо охраняемых природных  
территорий, зон с особыми условиями использования территорий**

Прохождение границы		Описание прохождения границы
от точки	до точки	
1	2	3
49	50	Граница зоны санитарной охраны водозаборной скважины проходит по земельному участку с кадастровым номером 33:13:030225:1868
50	51	Граница зоны санитарной охраны водозаборной скважины проходит по земельному участку с кадастровым номером 33:13:030225:1868
51	52	Граница зоны санитарной охраны водозаборной скважины проходит по земельному участку с кадастровым номером 33:13:030225:1868
52	53	Граница зоны санитарной охраны водозаборной скважины проходит по земельному участку с кадастровым номером 33:13:030225:1904
53	54	Граница зоны санитарной охраны водозаборной скважины проходит по земельному участку с кадастровым номером 33:13:030225:1904
54	55	Граница зоны санитарной охраны водозаборной скважины проходит по земельному участку с кадастровым номером 33:13:030225:1904
55	56	Граница зоны санитарной охраны водозаборной скважины проходит по земельному участку с кадастровым номером 33:13:030225:1904
56	1	Граница зоны санитарной охраны водозаборной скважины проходит по земельному участку с кадастровым номером 33:13:030225:1904

# Раздел 4

## План границ объекта



Масштаб 1:1000

Условные обозначения

Вновь образованная часть границы, сведения о которой достаточны для определения ее местоположения

Подпись \_\_\_\_\_



Дата " 17 " 08 2021 г.

Место для отрисовки печати (при наличии) лица, составившего описание местоположения границ объекта

## Раздел 4

### План границ объекта

- - Характерная точка границы, сведения о которой позволяют однозначно определить ее положение на местности
- Зона с ОУ 1** - Зона с особыми условиями использования территории Зона с ОУ 1 — зона санитарной охраны водозаборной скважины № 71739, расположенной в 2,5 км севернее д. Глубоково, Петушинского района
- 1(57)** - Обозначение новой характерной точки
- :105 - Кадастровый номер земельного участка
- :1036 - Кадастровый номер здания
- :1238 - Кадастровый номер сооружения
- :1296 - Кадастровый номер объекта незавершенного строительства
- :1109 (1) - Обозначение контура земельного участка
- :1657 (1) - Обозначение контура здания
- :1061 (1) - Обозначение контура сооружения
- \_\_\_\_\_ - Существующая часть границы, имеющиеся в ЕГРН сведения о которой достаточны для определения ее местоположения
- \_\_\_\_\_ - Часть контура, образованного проекцией существующего наземного конструктивного элемента здания, сооружения, объекта незавершенного строительства

Подпись \_\_\_\_\_



Дата " 17 " 08 2021 г.

Место для оттиска печати (подписи) лица, составившего описание местоположения границ объекта

## ОПИСАНИЕ МЕСТОПОЛОЖЕНИЯ ГРАНИЦ

### Зона санитарной охраны источников питьевого водоснабжения скважины № ГВК - 17203720 2 пояс

(наименование объекта, местоположение границ которого описано (далее - объект))

#### Раздел 1

#### Сведения об объекте

№ п/п	Характеристики объекта	Описание характеристик
1	2	3
1.	Местоположение объекта	Владимирская область, район Петушинский, город Покров
2.	Площадь объекта +/- величина погрешности определения площади (P +/- Дельта P)	15816 +/- 44 м <sup>2</sup>
3.	Иные характеристики объекта	План границ объекта выполнен на основе картографического материала (ортофотоплан кадастрового квартала 33:13:030225, 33:13:060250, в цифровом виде № 10-17456 от 08.07.2021г., выданного Управлением Федеральной службы государственной регистрации, кадастра и картографии.

## Раздел 2

### Сведения о местоположении границ объекта

1. Система координат МСК-33, зона 1

2. Сведения о характерных точках границ объекта

Обозначение характерных точек границ	Координаты, м		Метод определения координат характерной точки	Средняя квадратическая погрешность положения характерной точки (Mt), м	Описание обозначения точки на местности (при наличии)
	X	Y			
1	2	3	4	5	6
1	164700.47	143720.25	Аналитический метод	0.10	Закрепление отсутствует
2	164698.93	143727.13	Аналитический метод	0.10	Закрепление отсутствует
3	164697.15	143732.64	Аналитический метод	0.10	Закрепление отсутствует
4	164695.94	143735.72	Аналитический метод	0.10	Закрепление отсутствует
5	164692.90	143742.03	Аналитический метод	0.10	Закрепление отсутствует
6	164689.26	143748.01	Аналитический метод	0.10	Закрепление отсутствует
7	164685.05	143753.60	Аналитический метод	0.10	Закрепление отсутствует
8	164683.78	143755.09	Аналитический метод	0.10	Закрепление отсутствует
9	164678.91	143760.10	Аналитический метод	0.10	Закрепление отсутствует
10	164675.34	143763.21	Аналитический метод	0.10	Закрепление отсутствует
11	164669.71	143767.35	Аналитический метод	0.10	Закрепление отсутствует
12	164663.69	143770.92	Аналитический метод	0.10	Закрепление отсутствует
13	164660.01	143772.73	Аналитический метод	0.10	Закрепление отсутствует
14	164653.53	143775.31	Аналитический метод	0.10	Закрепление отсутствует
15	164646.80	143777.25	Аналитический метод	0.10	Закрепление отсутствует
16	164640.06	143778.50	Аналитический метод	0.10	Закрепление отсутствует
17	164633.10	143779.10	Аналитический метод	0.10	Закрепление отсутствует
18	164626.10	143779.01	Аналитический метод	0.10	Закрепление отсутствует
19	164619.15	143778.23	Аналитический метод	0.10	Закрепление отсутствует
20	164612.30	143776.77	Аналитический метод	0.10	Закрепление отсутствует
21	164605.63	143774.65	Аналитический метод	0.10	Закрепление отсутствует
22	164599.21	143771.87	Аналитический метод	0.10	Закрепление отсутствует

## 2. Сведения о характерных точках границ объекта

Обозначение характерных точек границ	Координаты, м		Метод определения координат характерной точки	Средняя квадратическая погрешность положения характерной точки (Mt), м	Описание обозначения точки на местности (при наличии)
	X	Y			
1	2	3	4	5	6
23	164593.08	143768.48	Аналитический метод	0.10	Закрепление отсутствует
24	164587.32	143764.50	Аналитический метод	0.10	Закрепление отсутствует
25	164581.98	143759.98	Аналитический метод	0.10	Закрепление отсутствует
26	164577.12	143754.94	Аналитический метод	0.10	Закрепление отсутствует
27	164572.77	143749.46	Аналитический метод	0.10	Закрепление отсутствует
28	164569.50	143744.41	Аналитический метод	0.10	Закрепление отсутствует
29	164565.79	143737.34	Аналитический метод	0.10	Закрепление отсутствует
30	164563.23	143730.83	Аналитический метод	0.10	Закрепление отсутствует
31	164561.32	143724.09	Аналитический метод	0.10	Закрепление отсутствует
32	164560.09	143717.20	Аналитический метод	0.10	Закрепление отсутствует
33	164559.54	143710.22	Аналитический метод	0.10	Закрепление отсутствует
34	164559.54	143703.22	Аналитический метод	0.10	Закрепление отсутствует
35	164560.51	143696.29	Аналитический метод	0.10	Закрепление отсутствует
36	164562.01	143689.45	Аналитический метод	0.10	Закрепление отсутствует
37	164564.19	143682.80	Аналитический метод	0.10	Закрепление отсутствует
38	164567.01	143676.39	Аналитический метод	0.10	Закрепление отсутствует
39	164570.44	143670.29	Аналитический метод	0.10	Закрепление отсутствует
40	164574.46	143664.56	Аналитический метод	0.10	Закрепление отсутствует
41	164579.03	143659.25	Аналитический метод	0.10	Закрепление отсутствует
42	164584.09	143654.42	Аналитический метод	0.10	Закрепление отсутствует
43	164589.61	143650.11	Аналитический метод	0.10	Закрепление отсутствует
44	164595.52	143646.37	Аналитический метод	0.10	Закрепление отсутствует
45	164601.77	143643.22	Аналитический метод	0.10	Закрепление отсутствует
46	164608.31	143640.71	Аналитический метод	0.10	Закрепление отсутствует
47	164615.06	143638.85	Аналитический метод	0.10	Закрепление отсутствует
48	164621.95	143637.66	Аналитический метод	0.10	Закрепление отсутствует

## 2. Сведения о характерных точках границ объекта

Обозначение характерных точек границ	Координаты, м		Метод определения координат характерной точки	Средняя квадратическая погрешность положения характерной точки (Mt), м	Описание обозначения точки на местности (при наличии)
	X	Y			
1	2	3	4	5	6
49	164628.94	143637.16	Аналитический метод	0.10	Закрепление отсутствует
50	164635.94	143637.16	Аналитический метод	0.10	Закрепление отсутствует
51	164642.88	143638.23	Аналитический метод	0.10	Закрепление отсутствует
52	164649.70	143639.79	Аналитический метод	0.10	Закрепление отсутствует
53	164652.82	143640.84	Аналитический метод	0.10	Закрепление отсутствует
54	164656.34	143642.01	Аналитический метод	0.10	Закрепление отсутствует
55	164662.73	143644.88	Аналитический метод	0.10	Закрепление отсутствует
56	164668.45	143648.05	Аналитический метод	0.10	Закрепление отсутствует
57	164674.19	143652.06	Аналитический метод	0.10	Закрепление отсутствует
58	164679.44	143656.68	Аналитический метод	0.10	Закрепление отсутствует
59	164684.35	143661.87	Аналитический метод	0.10	Закрепление отсутствует
60	164688.65	143667.39	Аналитический метод	0.10	Закрепление отсутствует
61	164692.38	143673.32	Аналитический метод	0.10	Закрепление отсутствует
62	164695.26	143679.02	Аналитический метод	0.10	Закрепление отсутствует
63	164697.63	143684.77	Аналитический метод	0.10	Закрепление отсутствует
64	164699.68	143692.15	Аналитический метод	0.10	Закрепление отсутствует
65	164700.96	143699.35	Аналитический метод	0.10	Закрепление отсутствует
66	164701.49	143706.31	Аналитический метод	0.10	Закрепление отсутствует
67	164701.32	143713.34	Аналитический метод	0.10	Закрепление отсутствует
1	164700.47	143720.25	Аналитический метод	0.10	Закрепление отсутствует

## 3. Сведения о характерных точках части (частей) границы объекта

Обозначение характерных точек части границы	Координаты, м		Метод определения координат характерной точки	Средняя квадратическая погрешность положения характерной точки (Mt), м	Описание обозначения точки на местности (при наличии)
	X	Y			
1	2	3	4	5	6
-	-	-	-	-	-





**Текстовое описание местоположения границ  
населенных пунктов, территориальных зон, особо охраняемых природных  
территорий, зон с особыми условиями использования территорий**

Прохождение границы		Описание прохождения границы
от точки	до точки	
1	2	3
1	2	Граница зоны санитарной охраны водозаборной скважины проходит по земельному участку СНТ "Контакт"
2	3	Граница зоны санитарной охраны водозаборной скважины проходит по земельному участку СНТ "Контакт"
3	4	Граница зоны санитарной охраны водозаборной скважины проходит по земельному участку СНТ "Контакт"
4	5	Граница зоны санитарной охраны водозаборной скважины проходит по земельному участку с кадастровым номером 33:13:030225:1861
5	6	Граница зоны санитарной охраны водозаборной скважины проходит по земельному участку с кадастровым номером 33:13:030225:1861
6	7	Граница зоны санитарной охраны водозаборной скважины проходит по земельному участку с кадастровым номером 33:13:030225:1861
7	8	Граница зоны санитарной охраны водозаборной скважины проходит по земельному участку с кадастровым номером 33:13:030225:1861
8	9	Граница зоны санитарной охраны водозаборной скважины проходит по земельному участку с кадастровым номером 33:13:030225:1904
9	10	Граница зоны санитарной охраны водозаборной скважины проходит по земельному участку с кадастровым номером 33:13:030225:1904
10	11	Граница зоны санитарной охраны водозаборной скважины проходит по земельному участку СНТ "Контакт"
11	12	Граница зоны санитарной охраны водозаборной скважины проходит по земельному участку СНТ "Контакт"
12	13	Граница зоны санитарной охраны водозаборной скважины проходит по земельному участку СНТ "Контакт"
13	14	Граница зоны санитарной охраны водозаборной скважины проходит по земельному участку с кадастровым номером 33:13:030225:1185
14	15	Граница зоны санитарной охраны водозаборной скважины проходит по земельному участку с кадастровым номером 33:13:030225:1185
15	16	Граница зоны санитарной охраны водозаборной скважины проходит по земельному участку с кадастровым номером 33:13:030225:1185
16	17	Граница зоны санитарной охраны водозаборной скважины проходит по земельному участку СНТ "Контакт"
17	18	Граница зоны санитарной охраны водозаборной скважины проходит по земельному участку СНТ "Контакт"
18	19	Граница зоны санитарной охраны водозаборной скважины проходит по земельному участку СНТ "Контакт"
19	20	Граница зоны санитарной охраны водозаборной скважины проходит по земельному участку СНТ "Контакт"
20	21	Граница зоны санитарной охраны водозаборной скважины проходит по земельному участку СНТ "Контакт"
21	22	Граница зоны санитарной охраны водозаборной скважины проходит по земельному участку СНТ "Контакт"
22	23	Граница зоны санитарной охраны водозаборной скважины проходит по землям г. Покров
23	24	Граница зоны санитарной охраны водозаборной скважины проходит по землям г. Покров
24	25	Граница зоны санитарной охраны водозаборной скважины проходит по землям г. Покров



**Текстовое описание местоположения границ  
населенных пунктов, территориальных зон, особо охраняемых природных  
территорий, зон с особыми условиями использования территорий**

Прохождение границы		Описание прохождения границы
от точки	до точки	
1	2	3
49	50	Граница зоны санитарной охраны водозаборной скважины проходит по земельному участку с кадастровым номером 33:13:000000:1551
50	51	Граница зоны санитарной охраны водозаборной скважины проходит по земельному участку с кадастровым номером 33:13:000000:1551
51	52	Граница зоны санитарной охраны водозаборной скважины проходит по земельному участку с кадастровым номером 33:13:000000:1551
52	53	Граница зоны санитарной охраны водозаборной скважины проходит по земельному участку с кадастровым номером 33:13:000000:1551
53	54	Граница зоны санитарной охраны водозаборной скважины проходит по землям г. Покров
54	55	Граница зоны санитарной охраны водозаборной скважины проходит по землям г. Покров
55	56	Граница зоны санитарной охраны водозаборной скважины проходит по землям г. Покров
56	57	Граница зоны санитарной охраны водозаборной скважины проходит по земельному участку с кадастровым номером 33:13:030225:1904
57	58	Граница зоны санитарной охраны водозаборной скважины проходит по земельному участку с кадастровым номером 33:13:030225:1904
58	59	Граница зоны санитарной охраны водозаборной скважины проходит по земельному участку с кадастровым номером 33:13:030225:1904
59	60	Граница зоны санитарной охраны водозаборной скважины проходит по земельному участку с кадастровым номером 33:13:030225:1904
60	61	Граница зоны санитарной охраны водозаборной скважины проходит по земельному участку с кадастровым номером 33:13:030225:1904
61	62	Граница зоны санитарной охраны водозаборной скважины проходит по земельному участку с кадастровым номером 33:13:030225:1904
62	63	Граница зоны санитарной охраны водозаборной скважины проходит по земельному участку СНТ "Контакт"
63	64	Граница зоны санитарной охраны водозаборной скважины проходит по земельному участку с кадастровым номером 33:13:030225:642
64	65	Граница зоны санитарной охраны водозаборной скважины проходит по земельному участку с кадастровым номером 33:13:030225:642
65	66	Граница зоны санитарной охраны водозаборной скважины проходит по земельному участку с кадастровым номером 33:13:030225:642
66	67	Граница зоны санитарной охраны водозаборной скважины проходит по земельному участку с кадастровым номером 33:13:030225:642
67	1	Граница зоны санитарной охраны водозаборной скважины проходит по земельному участку с кадастровым номером 33:13:030225:642

# Раздел 4

## План границ объекта



Масштаб 1:2000

Условные обозначения

— вновь образованная часть границы, сведения о которой достаточны для определения ее местоположения

Подпись \_\_\_\_\_



Дата " 17 " 08 2021 г.

Место для оттиска печати (при наличии) лица, составившего описание местоположения границ объекта

## Раздел 4

### План границ объекта

- - Характерная точка границы, сведения о которой позволяют однозначно определить ее положение на местности
- Зона с ОУ 1** - Зона с особыми условиями использования территории Зона с ОУ 1 — Зона санитарной охраны источников питьевого водоснабжения скважины № ГВК - 17203720 2 пояс
- 1** - Обозначение новой характерной точки
- :70 - Кадастровый номер земельного участка
- :1326 - Кадастровый номер здания
- :1747 - Кадастровый номер сооружения
- :1813 (1) - Обозначение контура земельного участка
- :1364 (1) - Обозначение контура здания
- \_\_\_\_\_ - Существующая часть границы, имеющиеся в ЕГРН сведения о которой достаточны для определения ее местоположения
- \_\_\_\_\_ - Часть контура, образованного проекцией существующего наземного конструктивного элемента здания, сооружения, объекта незавершенного строительства

Подпись \_\_\_\_\_



Дата " 17 " 08 2021 г.

Место для оттиска печати (при наличии) лица, составившего описание местоположения границ объекта

## ОПИСАНИЕ МЕСТОПОЛОЖЕНИЯ ГРАНИЦ

зона санитарной охраны водозаборной скважины № 71739, расположенной в 2,5 км севернее д. Глубоково, Петушинского района 3 пояс

(наименование объекта, местоположение границ которого описано (далее - объект))

### Раздел 1

#### Сведения об объекте

№ п/п	Характеристики объекта	Описание характеристик
1	2	3
1.	Местоположение объекта	Владимирская область, район Петушинский, город Покров
2.	Площадь объекта +/- величина погрешности определения площади (Р +/- Дельта Р)	801043 +/- 313 м <sup>2</sup>
3.	Иные характеристики объекта	План границ объекта выполнен на основе картографического материала (ортофотоплан кадастрового квартала 33:13:030225, 33:13:060250, в цифровом виде № 10-17456 от 08.07.2021г., выданного Управлением Федеральной службы государственной регистрации, кадастра и картографии.

## Раздел 2

### Сведения о местоположении границ объекта

1. Система координат МСК-33, зона 1

2. Сведения о характерных точках границ объекта

Обозначение характерных точек границ	Координаты, м		Метод определения координат характерной точки	Средняя квадратическая погрешность положения характерной точки (Mt), м	Описание обозначения точки на местности (при наличии)
	X	Y			
1	2	3	4	5	6
1	165133.07	143658.60	Аналитический метод	0.10	Закрепление отсутствует
2	165134.58	143677.54	Аналитический метод	0.10	Закрепление отсутствует
3	165135.38	143696.53	Аналитический метод	0.10	Закрепление отсутствует
4	165135.46	143715.53	Аналитический метод	0.10	Закрепление отсутствует
5	165134.82	143734.52	Аналитический метод	0.10	Закрепление отсутствует
6	165133.47	143753.47	Аналитический метод	0.10	Закрепление отсутствует
7	165131.41	143772.36	Аналитический метод	0.10	Закрепление отсутствует
8	165128.64	143791.15	Аналитический метод	0.10	Закрепление отсутствует
9	165125.17	143809.83	Аналитический метод	0.10	Закрепление отсутствует
10	165120.99	143828.37	Аналитический метод	0.10	Закрепление отсутствует
11	165116.12	143846.74	Аналитический метод	0.10	Закрепление отсутствует
12	165110.56	143864.90	Аналитический метод	0.10	Закрепление отсутствует
13	165104.33	143882.85	Аналитический метод	0.10	Закрепление отсутствует
14	165097.42	143900.55	Аналитический метод	0.10	Закрепление отсутствует
15	165093.08	143910.72	Аналитический метод	0.10	Закрепление отсутствует
16	165089.85	143917.98	Аналитический метод	0.10	Закрепление отсутствует
17	165083.26	143931.94	Аналитический метод	0.10	Закрепление отсутствует
18	165080.14	143938.10	Аналитический метод	0.10	Закрепление отсутствует
19	165071.35	143954.49	Аналитический метод	0.10	Закрепление отсутствует
20	165061.99	143970.54	Аналитический метод	0.10	Закрепление отсутствует
21	165053.20	143984.48	Аналитический метод	0.10	Закрепление отсутствует
22	165042.50	144000.18	Аналитический метод	0.10	Закрепление отсутствует



## 2. Сведения о характерных точках границ объекта

Обозначение характерных точек границ	Координаты, м		Метод определения координат характерной точки	Средняя квадратическая погрешность положения характерной точки (M <sub>t</sub> ), м	Описание обозначения точки на местности (при наличии)
	X	Y			
1	2	3	4	5	6
23	165032.09	144014.35	Аналитический метод	0.10	Закрепление отсутствует
24	165024.80	144023.74	Аналитический метод	0.10	Закрепление отсутствует
25	165019.89	144029.74	Аналитический метод	0.10	Закрепление отсутствует
26	165008.12	144043.46	Аналитический метод	0.10	Закрепление отсутствует
27	164996.86	144055.68	Аналитический метод	0.10	Закрепление отсутствует
28	164994.84	144057.85	Аналитический метод	0.10	Закрепление отсутствует
29	164981.84	144070.90	Аналитический метод	0.10	Закрепление отсутствует
30	164975.57	144076.87	Аналитический метод	0.10	Закрепление отсутствует
31	164971.83	144080.55	Аналитический метод	0.10	Закрепление отсутствует
32	164967.94	144083.86	Аналитический метод	0.10	Закрепление отсутствует
33	164964.37	144087.04	Аналитический метод	0.10	Закрепление отсутствует
34	164953.57	144096.29	Аналитический метод	0.10	Закрепление отсутствует
35	164940.38	144107.04	Аналитический метод	0.10	Закрепление отсутствует
36	164926.15	144117.56	Аналитический метод	0.10	Закрепление отсутствует
37	164921.79	144120.68	Аналитический метод	0.10	Закрепление отсутствует
38	164920.03	144121.92	Аналитический метод	0.10	Закрепление отсутствует
39	164916.49	144124.43	Аналитический метод	0.10	Закрепление отсутствует
40	164905.27	144131.86	Аналитический метод	0.10	Закрепление отсутствует
41	164893.42	144139.50	Аналитический метод	0.10	Закрепление отсутствует
42	164880.72	144146.80	Аналитический метод	0.10	Закрепление отсутствует
43	164874.43	144150.33	Аналитический метод	0.10	Закрепление отсутствует
44	164859.69	144158.17	Аналитический метод	0.10	Закрепление отсутствует
45	164844.41	144165.62	Аналитический метод	0.10	Закрепление отсутствует
46	164835.06	144169.85	Аналитический метод	0.10	Закрепление отсутствует
47	164821.74	144175.54	Аналитический метод	0.10	Закрепление отсутствует
48	164815.06	144178.25	Аналитический метод	0.10	Закрепление отсутствует

## 2. Сведения о характерных точках границ объекта

Обозначение характерных точек границ	Координаты, м		Метод определения координат характерной точки	Средняя квадратическая погрешность положения характерной точки (M <sub>t</sub> ), м	Описание обозначения точки на местности (при наличии)
	X	Y			
1	2	3	4	5	6
49	164796.95	144184.93	Аналитический метод	0.10	Закрепление отсутствует
50	164783.57	144189.46	Аналитический метод	0.10	Закрепление отсутствует
51	164776.39	144191.62	Аналитический метод	0.10	Закрепление отсутствует
52	164760.77	144196.06	Аналитический метод	0.10	Закрепление отсутствует
53	164750.71	144198.87	Аналитический метод	0.10	Закрепление отсутствует
54	164731.88	144202.91	Аналитический метод	0.10	Закрепление отсутствует
55	164716.94	144205.70	Аналитический метод	0.10	Закрепление отсутствует
56	164711.28	144206.65	Аналитический метод	0.10	Закрепление отсутствует
57	164695.85	144208.90	Аналитический метод	0.10	Закрепление отсутствует
58	164691.51	144209.45	Аналитический метод	0.10	Закрепление отсутствует
59	164676.92	144211.01	Аналитический метод	0.10	Закрепление отсутствует
60	164658.02	144212.40	Аналитический метод	0.10	Закрепление отсутствует
61	164652.05	144212.69	Аналитический метод	0.10	Закрепление отсутствует
62	164639.03	144213.07	Аналитический метод	0.10	Закрепление отсутствует
63	164620.03	144213.04	Аналитический метод	0.10	Закрепление отсутствует
64	164601.05	144212.29	Аналитический метод	0.10	Закрепление отсутствует
65	164582.10	144210.82	Аналитический метод	0.10	Закрепление отсутствует
66	164576.81	144210.29	Аналитический метод	0.10	Закрепление отсутствует
67	164563.23	144208.64	Аналитический метод	0.10	Закрепление отсутствует
68	164556.63	144207.71	Аналитический метод	0.10	Закрепление отсутствует
69	164544.45	144205.76	Аналитический метод	0.10	Закрепление отсутствует
70	164536.23	144204.27	Аналитический метод	0.10	Закрепление отсутствует
71	164516.71	144200.15	Аналитический метод	0.10	Закрепление отсутствует
72	164500.68	144196.19	Аналитический метод	0.10	Закрепление отсутствует
73	164494.73	144194.55	Аналитический метод	0.10	Закрепление отсутствует
74	164494.54	144194.50	Аналитический метод	0.10	Закрепление отсутствует

## 2. Сведения о характерных точках границ объекта

Обозначение характерных точек границ	Координаты, м		Метод определения координат характерной точки	Средняя квадратическая погрешность положения характерной точки (Mt), м	Описание обозначения точки на местности (при наличии)
	X	Y			
1	2	3	4	5	6
75	164470.99	144187.29	Аналитический метод	0.10	Закрепление отсутствует
76	164461.11	144183.79	Аналитический метод	0.10	Закрепление отсутствует
77	164452.90	144180.88	Аналитический метод	0.10	Закрепление отсутствует
78	164432.48	144172.65	Аналитический метод	0.10	Закрепление отсутствует
79	164417.86	144166.19	Аналитический метод	0.10	Закрепление отсутствует
80	164400.78	144157.87	Аналитический метод	0.10	Закрепление отсутствует
81	164398.45	144156.62	Аналитический метод	0.10	Закрепление отсутствует
82	164384.03	144148.91	Аналитический метод	0.10	Закрепление отсутствует
83	164367.62	144139.33	Аналитический метод	0.10	Закрепление отсутствует
84	164351.59	144129.13	Аналитический метод	0.10	Закрепление отсутствует
85	164335.95	144118.34	Аналитический метод	0.10	Закрепление отсутствует
86	164320.73	144106.97	Аналитический метод	0.10	Закрепление отсутствует
87	164305.95	144095.04	Аналитический метод	0.10	Закрепление отсутствует
88	164291.62	144082.55	Аналитический метод	0.10	Закрепление отсутствует
89	164277.78	144069.54	Аналитический метод	0.10	Закрепление отсутствует
90	164264.43	144056.02	Аналитический метод	0.10	Закрепление отсутствует
91	164251.61	144042.00	Аналитический метод	0.10	Закрепление отсутствует
92	164239.32	144027.51	Аналитический метод	0.10	Закрепление отсутствует
93	164227.58	144012.57	Аналитический метод	0.10	Закрепление отсутствует
94	164216.41	143997.20	Аналитический метод	0.10	Закрепление отсутствует
95	164205.83	143981.41	Аналитический метод	0.10	Закрепление отсутствует
96	164200.84	143973.33	Аналитический метод	0.10	Закрепление отсутствует
97	164195.85	143965.25	Аналитический метод	0.10	Закрепление отсутствует
98	164186.49	143948.71	Аналитический метод	0.10	Закрепление отсутствует
99	164177.76	143931.84	Аналитический метод	0.10	Закрепление отсутствует
100	164169.66	143914.65	Аналитический метод	0.10	Закрепление отсутствует

## 2. Сведения о характерных точках границ объекта

Обозначение характерных точек границ	Координаты, м		Метод определения координат характерной точки	Средняя квадратическая погрешность положения характерной точки (Mt), м	Описание обозначения точки на местности (при наличии)
	X	Y			
1	2	3	4	5	6
101	164162.22	143897.17	Аналитический метод	0.10	Закрепление отсутствует
102	164155.44	143879.42	Аналитический метод	0.10	Закрепление отсутствует
103	164149.33	143861.40	Аналитический метод	0.10	Закрепление отсутствует
104	164143.91	143843.22	Аналитический метод	0.10	Закрепление отсутствует
105	164139.17	143824.82	Аналитический метод	0.10	Закрепление отсутствует
106	164135.13	143806.25	Аналитический метод	0.10	Закрепление отсутствует
107	164131.79	143787.55	Аналитический метод	0.10	Закрепление отсутствует
108	164129.16	143768.73	Аналитический метод	0.10	Закрепление отсутствует
109	164127.23	143749.83	Аналитический метод	0.10	Закрепление отсутствует
110	164126.02	143730.85	Аналитический метод	0.10	Закрепление отсутствует
111	164125.52	143711.87	Аналитический метод	0.10	Закрепление отсутствует
112	164125.74	143692.88	Аналитический метод	0.10	Закрепление отсутствует
113	164126.67	143673.91	Аналитический метод	0.10	Закрепление отсутствует
114	164128.32	143654.98	Аналитический метод	0.10	Закрепление отсутствует
115	164130.67	143636.13	Аналитический метод	0.10	Закрепление отсутствует
116	164133.73	143617.38	Аналитический метод	0.10	Закрепление отсутствует
117	164137.50	143598.75	Аналитический метод	0.10	Закрепление отсутствует
118	164141.96	143580.28	Аналитический метод	0.10	Закрепление отсутствует
119	164147.12	143562.00	Аналитический метод	0.10	Закрепление отсутствует
120	164152.96	143543.92	Аналитический метод	0.10	Закрепление отсутствует
121	164159.48	143526.07	Аналитический метод	0.10	Закрепление отсутствует
122	164166.66	143508.48	Аналитический метод	0.10	Закрепление отсутствует
123	164174.50	143491.17	Аналитический метод	0.10	Закрепление отсутствует
124	164182.98	143474.17	Аналитический метод	0.10	Закрепление отсутствует
125	164191.78	143458.08	Аналитический метод	0.10	Закрепление отсутствует
126	164201.84	143441.19	Аналитический метод	0.10	Закрепление отсутствует

## 2. Сведения о характерных точках границ объекта

Обозначение характерных точек границ	Координаты, м		Метод определения координат характерной точки	Средняя квадратическая погрешность положения характерной точки (M <sub>t</sub> ), м	Описание обозначения точки на местности (при наличии)
	X	Y			
1	2	3	4	5	6
127	164212.19	143425.25	Аналитический метод	0.10	Закрепление отсутствует
128	164223.12	143409.72	Аналитический метод	0.10	Закрепление отсутствует
129	164234.64	143394.60	Аналитический метод	0.10	Закрепление отсутствует
130	164246.71	143379.93	Аналитический метод	0.10	Закрепление отсутствует
131	164259.33	143365.73	Аналитический метод	0.10	Закрепление отсутствует
132	164272.47	143352.01	Аналитический метод	0.10	Закрепление отсутствует
133	164286.12	143338.79	Аналитический метод	0.10	Закрепление отсутствует
134	164300.26	143326.10	Аналитический метод	0.10	Закрепление отсутствует
135	164303.13	143323.63	Аналитический метод	0.10	Закрепление отсутствует
136	164308.20	143318.94	Аналитический метод	0.10	Закрепление отсутствует
137	164317.17	143312.09	Аналитический метод	0.10	Закрепление отсутствует
138	164326.97	143304.52	Аналитический метод	0.10	Закрепление отсутствует
139	164345.40	143291.33	Аналитический метод	0.10	Закрепление отсутствует
140	164346.00	143290.91	Аналитический метод	0.10	Закрепление отсутствует
141	164361.28	143280.90	Аналитический метод	0.10	Закрепление отсутствует
142	164377.54	143271.08	Аналитический метод	0.10	Закрепление отсутствует
143	164379.64	143269.87	Аналитический метод	0.10	Закрепление отсутствует
144	164394.16	143261.87	Аналитический метод	0.10	Закрепление отсутствует
145	164398.46	143259.61	Аналитический метод	0.10	Закрепление отсутствует
146	164402.72	143257.44	Аналитический метод	0.10	Закрепление отсутствует
147	164411.11	143253.30	Аналитический метод	0.10	Закрепление отсутствует
148	164421.66	143248.35	Аналитический метод	0.10	Закрепление отсутствует
149	164428.36	143245.32	Аналитический метод	0.10	Закрепление отсутствует
150	164440.85	143240.11	Аналитический метод	0.10	Закрепление отсутствует
151	164445.89	143237.99	Аналитический метод	0.10	Закрепление отсутствует
152	164458.94	143233.18	Аналитический метод	0.10	Закрепление отсутствует

## 2. Сведения о характерных точках границ объекта

Обозначение характерных точек границ	Координаты, м		Метод определения координат характерной точки	Средняя квадратическая погрешность положения характерной точки (Мт), м	Описание обозначения точки на местности (при наличии)
	X	Y			
1	2	3	4	5	6
153	164463.71	143231.39	Аналитический метод	0.10	Закрепление отсутствует
154	164481.80	143225.54	Аналитический метод	0.10	Закрепление отсутствует
155	164501.33	143219.94	Аналитический метод	0.10	Закрепление отсутствует
156	164518.50	143215.73	Аналитический метод	0.10	Закрепление отсутствует
157	164532.23	143212.80	Аналитический метод	0.10	Закрепление отсутствует
158	164537.10	143211.86	Аналитический метод	0.10	Закрепление отсутствует
159	164551.95	143209.29	Аналитический метод	0.10	Закрепление отсутствует
160	164555.83	143208.68	Аналитический метод	0.10	Закрепление отсутствует
161	164572.17	143206.53	Аналитический метод	0.10	Закрепление отсутствует
162	164574.68	143206.24	Аналитический метод	0.10	Закрепление отсутствует
163	164591.92	143204.60	Аналитический метод	0.10	Закрепление отсутствует
164	164593.59	143204.44	Аналитический метод	0.10	Закрепление отсутствует
165	164612.00	143203.49	Аналитический метод	0.10	Закрепление отсутствует
166	164612.57	143203.46	Аналитический метод	0.10	Закрепление отсутствует
167	164631.57	143203.15	Аналитический метод	0.10	Закрепление отсутствует
168	164631.86	143203.15	Аналитический метод	0.10	Закрепление отсутствует
169	164640.24	143203.24	Аналитический метод	0.10	Закрепление отсутствует
170	164650.56	143203.55	Аналитический метод	0.10	Закрепление отсутствует
171	164665.12	143204.33	Аналитический метод	0.10	Закрепление отсутствует
172	164669.82	143204.68	Аналитический метод	0.10	Закрепление отсутствует
173	164676.38	143205.23	Аналитический метод	0.10	Закрепление отсутствует
174	164688.44	143206.48	Аналитический метод	0.10	Закрепление отсутствует
175	164699.80	143207.92	Аналитический метод	0.10	Закрепление отсутствует
176	164707.27	143209.01	Аналитический метод	0.10	Закрепление отсутствует
177	164719.87	143211.12	Аналитический метод	0.10	Закрепление отсутствует
178	164725.99	143212.26	Аналитический метод	0.10	Закрепление отсутствует

## 2. Сведения о характерных точках границ объекта

Обозначение характерных точек границ	Координаты, м		Метод определения координат характерной точки	Средняя квадратическая погрешность положения характерной точки (M <sub>t</sub> ), м	Описание обозначения точки на местности (при наличии)
	X	Y			
1	2	3	4	5	6
179	164740.85	143215.34	Аналитический метод	0.10	Закрепление отсутствует
180	164744.59	143216.13	Аналитический метод	0.10	Закрепление отсутствует
181	164763.00	143220.84	Аналитический метод	0.10	Закрепление отсутствует
182	164781.02	143226.11	Аналитический метод	0.10	Закрепление отсутствует
183	164795.40	143230.83	Аналитический метод	0.10	Закрепление отсутствует
184	164799.24	143232.25	Аналитический метод	0.10	Закрепление отсутствует
185	164817.05	143238.86	Аналитический метод	0.10	Закрепление отсутствует
186	164834.57	143246.21	Аналитический метод	0.10	Закрепление отсутствует
187	164851.80	143254.22	Аналитический метод	0.10	Закрепление отсутствует
188	164868.72	143262.86	Аналитический метод	0.10	Закрепление отсутствует
189	164880.22	143269.20	Аналитический метод	0.10	Закрепление отсутствует
190	164885.31	143272.14	Аналитический метод	0.10	Закрепление отсутствует
191	164900.73	143281.50	Аналитический метод	0.10	Закрепление отсутствует
192	164907.15	143285.66	Аналитический метод	0.10	Закрепление отсутствует
193	164918.86	143293.45	Аналитический метод	0.10	Закрепление отсутствует
194	164940.01	143309.03	Аналитический метод	0.10	Закрепление отсутствует
195	164944.21	143312.45	Аналитический метод	0.10	Закрепление отсутствует
196	164953.24	143319.68	Аналитический метод	0.10	Закрепление отсутствует
197	164962.35	143327.48	Аналитический метод	0.10	Закрепление отсутствует
198	164976.44	143340.24	Аналитический метод	0.10	Закрепление отсутствует
199	164990.03	143353.51	Аналитический метод	0.10	Закрепление отсутствует
200	165003.12	143367.28	Аналитический метод	0.10	Закрепление отсутствует
201	165015.68	143381.54	Аналитический метод	0.10	Закрепление отсутствует
202	165027.69	143396.26	Аналитический метод	0.10	Закрепление отсутствует
203	165039.14	143411.42	Аналитический метод	0.10	Закрепление отсутствует
204	165050.01	143427.00	Аналитический метод	0.10	Закрепление отсутствует

2. Сведения о характерных точках границ объекта					
Обозначение характерных точек границ	Координаты, м		Метод определения координат характерной точки	Средняя квадратическая погрешность положения характерной точки (Mt), м	Описание обозначения точки на местности (при наличии)
	X	Y			
1	2	3	4	5	6
205	165060.29	143442.98	Аналитический метод	0.10	Закрепление отсутствует
206	165069.96	143459.34	Аналитический метод	0.10	Закрепление отсутствует
207	165079.01	143476.05	Аналитический метод	0.10	Закрепление отсутствует
208	165087.43	143493.08	Аналитический метод	0.10	Закрепление отсутствует
209	165095.19	143510.42	Аналитический метод	0.10	Закрепление отсутствует
210	165102.30	143528.04	Аналитический метод	0.10	Закрепление отсутствует
211	165108.74	143545.92	Аналитический метод	0.10	Закрепление отсутствует
212	165114.51	143564.02	Аналитический метод	0.10	Закрепление отсутствует
213	165119.59	143582.33	Аналитический метод	0.10	Закрепление отсутствует
214	165123.97	143600.82	Аналитический метод	0.10	Закрепление отсутствует
215	165127.66	143619.45	Аналитический метод	0.10	Закрепление отсутствует
216	165130.64	143638.21	Аналитический метод	0.10	Закрепление отсутствует
217	165133.07	143658.60	Аналитический метод	0.10	Закрепление отсутствует
3. Сведения о характерных точках части (частей) границы объекта					
Обозначение характерных точек части границы	Координаты, м		Метод определения координат характерной точки	Средняя квадратическая погрешность положения характерной точки (Mt), м	Описание обозначения точки на местности (при наличии)
	X	Y			
1	2	3	4	5	6
-	-	-	-	-	-





**Текстовое описание местоположения границ населенных пунктов, территориальных зон, особо охраняемых природных территорий, зон с особыми условиями использования территорий**

Прохождение границы		Описание прохождения границы
от точки	до точки	
1	2	3
1	2	Граница санитарной зоны водозаборной скважины проходит по землям г. Покров
2	3	Граница санитарной зоны водозаборной скважины проходит по землям г. Покров
3	4	Граница санитарной зоны водозаборной скважины проходит по землям г. Покров
4	5	Граница санитарной зоны водозаборной скважины проходит по землям г. Покров
5	6	Граница санитарной зоны водозаборной скважины проходит по землям г. Покров
6	7	Граница санитарной зоны водозаборной скважины проходит по землям г. Покров
7	8	Граница санитарной зоны водозаборной скважины проходит по землям г. Покров
8	9	Граница санитарной зоны водозаборной скважины проходит по землям г. Покров
9	10	Граница санитарной зоны водозаборной скважины проходит по землям г. Покров
10	11	Граница санитарной зоны водозаборной скважины проходит по землям г. Покров
11	12	Граница санитарной зоны водозаборной скважины проходит по землям г. Покров
12	13	Граница санитарной зоны водозаборной скважины проходит по землям г. Покров
13	14	Граница санитарной зоны водозаборной скважины проходит по землям г. Покров
14	15	Граница санитарной зоны водозаборной скважины проходит по землям г. Покров
15	16	Граница санитарной зоны водозаборной скважины проходит по земельному участку с кадастровым номером 33:13:030225:93
16	17	Граница санитарной зоны водозаборной скважины проходит по земельному участку с кадастровым номером 33:13:030225:93
17	18	Граница санитарной зоны водозаборной скважины проходит по земельному участку с кадастровым номером 33:13:030225:1813
18	19	Граница санитарной зоны водозаборной скважины проходит по земельному участку с кадастровым номером 33:13:030225:1265
19	20	Граница санитарной зоны водозаборной скважины проходит по земельному участку с кадастровым номером 33:13:030225:1265
20	21	Граница санитарной зоны водозаборной скважины проходит по землям СНТ "Покровчанин"
21	22	Граница санитарной зоны водозаборной скважины проходит по землям СНТ "Покровчанин"
22	23	Граница санитарной зоны водозаборной скважины проходит по землям СНТ "Покровчанин"
23	24	Граница санитарной зоны водозаборной скважины проходит по земельному участку с кадастровым номером 33:13:030225:1813
24	25	Граница санитарной зоны водозаборной скважины проходит по земельному участку с кадастровым номером 33:13:030225:1200

**Текстовое описание местоположения границ  
населенных пунктов, территориальных зон, особо охраняемых природных  
территорий, зон с особыми условиями использования территорий**

Прохождение границы		Описание прохождения границы
от точки	до точки	
1	2	3
25	26	Граница санитарной зоны водозаборной скважины проходит по землям СНТ "Покровчанин"
26	27	Граница санитарной зоны водозаборной скважины проходит по землям СНТ "Покровчанин"
27	28	Граница санитарной зоны водозаборной скважины проходит по земельному участку с кадастровым номером 33:13:030225:124
28	29	Граница санитарной зоны водозаборной скважины проходит по земельному участку с кадастровым номером 33:13:030225:86
29	30	Граница санитарной зоны водозаборной скважины проходит по земельному участку с кадастровым номером 33:13:030225:86
30	31	Граница санитарной зоны водозаборной скважины проходит по землям СНТ "Покровчанин"
31	32	Граница санитарной зоны водозаборной скважины проходит по земельному участку с кадастровым номером 33:13:030225:1813
32	33	Граница санитарной зоны водозаборной скважины проходит по земельному участку с кадастровым номером 33:13:030225:1813
33	34	Граница санитарной зоны водозаборной скважины проходит по земельному участку с кадастровым номером 33:13:030225:1276
34	35	Граница санитарной зоны водозаборной скважины проходит по земельному участку с кадастровым номером 33:13:030225:1276
35	36	Граница санитарной зоны водозаборной скважины проходит по земельному участку с кадастровым номером 33:13:030225:1270
36	37	Граница санитарной зоны водозаборной скважины проходит по земельному участку с кадастровым номером 33:13:030225:1270
37	38	Граница санитарной зоны водозаборной скважины проходит по земельному участку с кадастровым номером 33:13:030225:2044
38	39	Граница санитарной зоны водозаборной скважины проходит по земельному участку с кадастровым номером 33:13:030225:411
39	40	Граница санитарной зоны водозаборной скважины проходит по землям СНТ "Покровчанин"
40	41	Граница санитарной зоны водозаборной скважины проходит по землям СНТ "Покровчанин"
41	42	Граница санитарной зоны водозаборной скважины проходит по земельному участку с кадастровым номером 33:13:030225:409
42	43	Граница санитарной зоны водозаборной скважины проходит по земельному участку с кадастровым номером 33:13:030225:409
43	44	Граница санитарной зоны водозаборной скважины проходит по земельному участку с кадастровым номером 33:13:030225:408
44	45	Граница санитарной зоны водозаборной скважины проходит по земельному участку с кадастровым номером 33:13:030225:1813
45	46	Граница санитарной зоны водозаборной скважины проходит по землям СНТ "Покровчанин"
46	47	Граница санитарной зоны водозаборной скважины проходит по земельному участку с кадастровым номером 33:13:030225:403
47	48	Граница санитарной зоны водозаборной скважины проходит по земельному участку с кадастровым номером 33:13:030225:403
48	49	Граница санитарной зоны водозаборной скважины проходит по землям г. Покров

**Текстовое описание местоположения границ населенных пунктов, территориальных зон, особо охраняемых природных территорий, зон с особыми условиями использования территорий**

Прохождение границы		Описание прохождения границы
от точки	до точки	
1	2	3
49	50	Граница санитарной зоны водозаборной скважины проходит по землям г. Покров
50	51	Граница санитарной зоны водозаборной скважины проходит по землям г. Покров
51	52	Граница санитарной зоны водозаборной скважины проходит по землям СНТ "Контакт"
52	53	Граница санитарной зоны водозаборной скважины проходит по землям СНТ "Контакт"
53	54	Граница санитарной зоны водозаборной скважины проходит по земельному участку с кадастровым номером 33:13:030225:191
54	55	Граница санитарной зоны водозаборной скважины проходит по земельному участку с кадастровым номером 33:13:030225:545
55	56	Граница санитарной зоны водозаборной скважины проходит по земельному участку с кадастровым номером 33:13:030225:545
56	57	Граница санитарной зоны водозаборной скважины проходит по земельному участку с кадастровым номером 33:13:030225:546
57	58	Граница санитарной зоны водозаборной скважины проходит по земельному участку с кадастровым номером 33:13:030225:546
58	59	Граница санитарной зоны водозаборной скважины проходит по земельному участку с кадастровым номером 33:13:030225:547
59	60	Граница санитарной зоны водозаборной скважины проходит по земельному участку с кадастровым номером 33:13:030225:547
60	61	Граница санитарной зоны водозаборной скважины проходит по земельному участку с кадастровым номером 33:13:030225:547
61	62	Граница санитарной зоны водозаборной скважины проходит по землям СНТ "Контакт"
62	63	Граница санитарной зоны водозаборной скважины проходит по землям СНТ "Контакт"
63	64	Граница санитарной зоны водозаборной скважины проходит по землям СНТ "Контакт"
64	65	Граница санитарной зоны водозаборной скважины проходит по землям СНТ "Контакт"
65	66	Граница санитарной зоны водозаборной скважины проходит по землям СНТ "Контакт"
66	67	Граница санитарной зоны водозаборной скважины проходит по земельному участку с кадастровым номером 33:13:030225:1293
67	68	Граница санитарной зоны водозаборной скважины проходит по земельному участку с кадастровым номером 33:13:030225:1293
68	69	Граница санитарной зоны водозаборной скважины проходит по земельному участку с кадастровым номером 33:13:030225:552
69	70	Граница санитарной зоны водозаборной скважины проходит по земельному участку с кадастровым номером 33:13:030225:552
70	71	Граница санитарной зоны водозаборной скважины проходит по землям СНТ "Контакт"
71	72	Граница санитарной зоны водозаборной скважины проходит по земельному участку с кадастровым номером 33:13:030225:1904
72	73	Граница санитарной зоны водозаборной скважины проходит по земельному участку с кадастровым номером 33:13:030225:107

**Текстовое описание местоположения границ  
населенных пунктов, территориальных зон, особо охраняемых природных  
территорий, зон с особыми условиями использования территорий**

Прохождение границы		Описание прохождения границы
от точки	до точки	
1	2	3
73	74	Граница санитарной зоны водозаборной скважины проходит по землям СНТ "Контакт"
74	75	Граница санитарной зоны водозаборной скважины проходит по земельному участку с кадастровым номером 33:13:030225:163
75	76	Граница санитарной зоны водозаборной скважины проходит по землям СНТ "Контакт"
76	77	Граница санитарной зоны водозаборной скважины проходит по земельному участку с кадастровым номером 33:13:060250:103
77	78	Граница санитарной зоны водозаборной скважины проходит по земельному участку с кадастровым номером 33:13:060250:103
78	79	Граница санитарной зоны водозаборной скважины проходит по земельному участку с кадастровым номером 33:13:060250:103
79	80	Граница санитарной зоны водозаборной скважины проходит по земельному участку с кадастровым номером 33:13:060250:103
80	81	Граница санитарной зоны водозаборной скважины проходит по земельному участку с кадастровым номером 33:13:060250:103
81	82	Граница санитарной зоны водозаборной скважины проходит по земельному участку с кадастровым номером 33:13:000000:1551
82	83	Граница санитарной зоны водозаборной скважины проходит по земельному участку с кадастровым номером 33:13:000000:1551
83	84	Граница санитарной зоны водозаборной скважины проходит по земельному участку с кадастровым номером 33:13:000000:1551
84	85	Граница санитарной зоны водозаборной скважины проходит по земельному участку с кадастровым номером 33:13:000000:1551
85	86	Граница санитарной зоны водозаборной скважины проходит по земельному участку с кадастровым номером 33:13:000000:1551
86	87	Граница санитарной зоны водозаборной скважины проходит по земельному участку с кадастровым номером 33:13:000000:1551
87	88	Граница санитарной зоны водозаборной скважины проходит по земельному участку с кадастровым номером 33:13:000000:1551
88	89	Граница санитарной зоны водозаборной скважины проходит по земельному участку с кадастровым номером 33:13:000000:1551
89	90	Граница санитарной зоны водозаборной скважины проходит по земельному участку с кадастровым номером 33:13:000000:1551
90	91	Граница санитарной зоны водозаборной скважины проходит по земельному участку с кадастровым номером 33:13:000000:1551
91	92	Граница санитарной зоны водозаборной скважины проходит по земельному участку с кадастровым номером 33:13:000000:1551
92	93	Граница санитарной зоны водозаборной скважины проходит по земельному участку с кадастровым номером 33:13:000000:1551
93	94	Граница санитарной зоны водозаборной скважины проходит по земельному участку с кадастровым номером 33:13:000000:1551
94	95	Граница санитарной зоны водозаборной скважины проходит по земельному участку с кадастровым номером 33:13:000000:1551
95	96	Граница санитарной зоны водозаборной скважины проходит по земельному участку с кадастровым номером 33:13:000000:1551
96	97	Граница санитарной зоны водозаборной скважины проходит по земельному участку с кадастровым номером 33:13:060250:103



**Текстовое описание местоположения границ населенных пунктов, территориальных зон, особо охраняемых природных территорий, зон с особыми условиями использования территорий**

Прохождение границы		Описание прохождения границы
от точки	до точки	
1	2	3
121	122	Граница санитарной зоны водозаборной скважины проходит по земельному участку с кадастровым номером 33:13:060250:103
122	123	Граница санитарной зоны водозаборной скважины проходит по земельному участку с кадастровым номером 33:13:060250:103
123	124	Граница санитарной зоны водозаборной скважины проходит по земельному участку с кадастровым номером 33:13:060250:103
124	125	Граница санитарной зоны водозаборной скважины проходит по земельному участку с кадастровым номером 33:13:060250:103
125	126	Граница санитарной зоны водозаборной скважины проходит по земельному участку с кадастровым номером 33:13:000000:1551
126	127	Граница санитарной зоны водозаборной скважины проходит по земельному участку с кадастровым номером 33:13:000000:1551
127	128	Граница санитарной зоны водозаборной скважины проходит по земельному участку с кадастровым номером 33:13:000000:1551
128	129	Граница санитарной зоны водозаборной скважины проходит по земельному участку с кадастровым номером 33:13:000000:1551
129	130	Граница санитарной зоны водозаборной скважины проходит по земельному участку с кадастровым номером 33:13:000000:1551
130	131	Граница санитарной зоны водозаборной скважины проходит по земельному участку с кадастровым номером 33:13:000000:1551
131	132	Граница санитарной зоны водозаборной скважины проходит по земельному участку с кадастровым номером 33:13:000000:1551
132	133	Граница санитарной зоны водозаборной скважины проходит по земельному участку с кадастровым номером 33:13:000000:1551
133	134	Граница санитарной зоны водозаборной скважины проходит по земельному участку с кадастровым номером 33:13:000000:1551
134	135	Граница санитарной зоны водозаборной скважины проходит по земельному участку с кадастровым номером 33:13:000000:1551
135	136	Граница санитарной зоны водозаборной скважины проходит по земельному участку с кадастровым номером 33:13:030225:177
136	137	Граница санитарной зоны водозаборной скважины проходит по земельному участку с кадастровым номером 33:13:030225:1904
137	138	Граница санитарной зоны водозаборной скважины проходит по земельному участку с кадастровым номером 33:13:030225:268
138	139	Граница санитарной зоны водозаборной скважины проходит по земельному участку с кадастровым номером 33:13:030225:267
139	140	Граница санитарной зоны водозаборной скважины проходит по земельному участку с кадастровым номером 33:13:030225:267
140	141	Граница санитарной зоны водозаборной скважины проходит по землям СНТ "Контакт"
141	142	Граница санитарной зоны водозаборной скважины проходит по землям СНТ "Контакт"
142	143	Граница санитарной зоны водозаборной скважины проходит по землям СНТ "Контакт"
143	144	Граница санитарной зоны водозаборной скважины проходит по земельному участку с кадастровым номером 33:13:030225:29
144	145	Граница санитарной зоны водозаборной скважины проходит по земельному участку с кадастровым номером 33:13:030225:29

**Текстовое описание местоположения границ населенных пунктов, территориальных зон, особо охраняемых природных территорий, зон с особыми условиями использования территорий**

Прохождение границы		Описание прохождения границы
от точки	до точки	
1	2	3
145	146	Граница санитарной зоны водозаборной скважины проходит по землям СНТ "Контакт"
146	147	Граница санитарной зоны водозаборной скважины проходит по земельному участку с кадастровым номером 33:13:030225:277
147	148	Граница санитарной зоны водозаборной скважины проходит по земельному участку с кадастровым номером 33:13:030225:277
148	149	Граница санитарной зоны водозаборной скважины проходит по земельному участку с кадастровым номером 33:13:030225:199
149	150	Граница санитарной зоны водозаборной скважины проходит по земельному участку с кадастровым номером 33:13:030225:199
150	151	Граница санитарной зоны водозаборной скважины проходит по землям СНТ "Контакт"
151	152	Граница санитарной зоны водозаборной скважины проходит по землям СНТ "Контакт"
152	153	Граница санитарной зоны водозаборной скважины проходит по земельному участку с кадастровым номером 33:13:030225:1904
153	154	Граница санитарной зоны водозаборной скважины проходит по земельному участку с кадастровым номером 33:13:030225:1904
154	155	Граница санитарной зоны водозаборной скважины проходит по земельному участку с кадастровым номером 33:13:030225:1904
155	156	Граница санитарной зоны водозаборной скважины проходит по землям СНТ "Контакт"
156	157	Граница санитарной зоны водозаборной скважины проходит по землям СНТ "Контакт"
157	158	Граница санитарной зоны водозаборной скважины проходит по земельному участку с кадастровым номером 33:13:030225:175
158	159	Граница санитарной зоны водозаборной скважины проходит по земельному участку с кадастровым номером 33:13:030225:175
159	160	Граница санитарной зоны водозаборной скважины проходит по земельному участку с кадастровым номером 33:13:030225:283
160	161	Граница санитарной зоны водозаборной скважины проходит по земельному участку с кадастровым номером 33:13:030225:283
161	162	Граница санитарной зоны водозаборной скважины проходит по земельному участку с кадастровым номером 33:13:030225:147
162	163	Граница санитарной зоны водозаборной скважины проходит по земельному участку с кадастровым номером 33:13:030225:147
163	164	Граница санитарной зоны водозаборной скважины проходит по земельному участку с кадастровым номером 33:13:030225:282
164	165	Граница санитарной зоны водозаборной скважины проходит по земельному участку с кадастровым номером 33:13:030225:282
165	166	Граница санитарной зоны водозаборной скважины проходит по земельному участку с кадастровым номером 33:13:030225:281
166	167	Граница санитарной зоны водозаборной скважины проходит по земельному участку с кадастровым номером 33:13:030225:281
167	168	Граница санитарной зоны водозаборной скважины проходит по земельному участку с кадастровым номером 33:13:030225:281
168	169	Граница санитарной зоны водозаборной скважины проходит по земельному участку с кадастровым номером 33:13:030225:1892



**Текстовое описание местоположения границ населенных пунктов, территориальных зон, особо охраняемых природных территорий, зон с особыми условиями использования территорий**

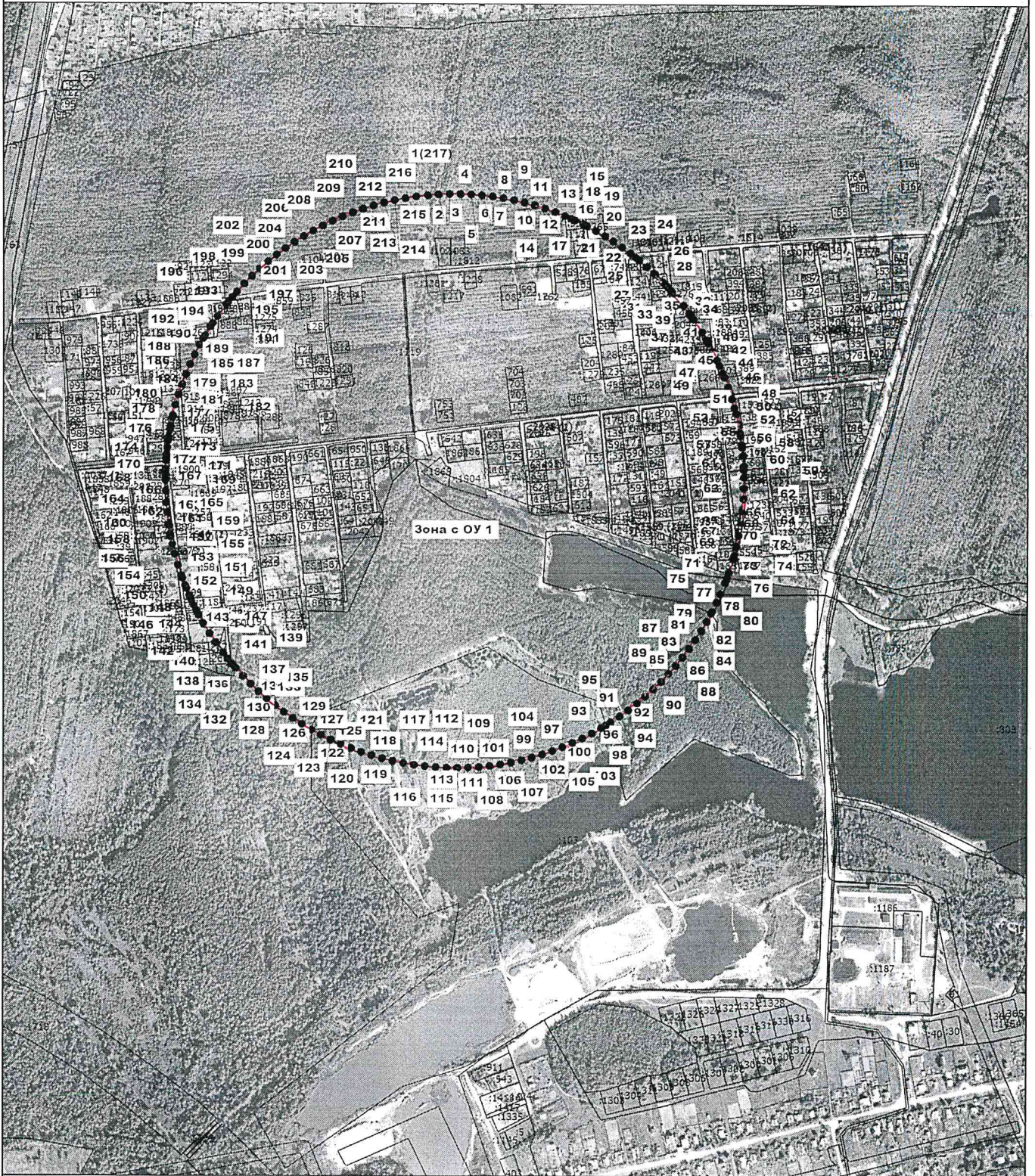
Прохождение границы		Описание прохождения границы
от точки	до точки	
1	2	3
169	170	Граница санитарной зоны водозаборной скважины проходит по земельному участку с кадастровым номером 33:13:030225:1904
170	171	Граница санитарной зоны водозаборной скважины проходит по земельному участку с кадастровым номером 33:13:030225:1904
171	172	Граница санитарной зоны водозаборной скважины проходит по земельному участку с кадастровым номером 33:13:030225:1813
172	173	Граница санитарной зоны водозаборной скважины проходит по земельному участку с кадастровым номером 33:13:030225:1813
173	174	Граница санитарной зоны водозаборной скважины проходит по землям СНТ "Покровчанин"
174	175	Граница санитарной зоны водозаборной скважины проходит по землям СНТ "Покровчанин"
175	176	Граница санитарной зоны водозаборной скважины проходит по земельному участку с кадастровым номером 33:13:030225:922
176	177	Граница санитарной зоны водозаборной скважины проходит по земельному участку с кадастровым номером 33:13:030225:922
177	178	Граница санитарной зоны водозаборной скважины проходит по земельному участку с кадастровым номером 33:13:030225:923
178	179	Граница санитарной зоны водозаборной скважины проходит по земельному участку с кадастровым номером 33:13:030225:923
179	180	Граница санитарной зоны водозаборной скважины проходит по землям СНТ "Покровчанин"
180	181	Граница санитарной зоны водозаборной скважины проходит по землям СНТ "Покровчанин"
181	182	Граница санитарной зоны водозаборной скважины проходит по землям СНТ "Покровчанин"
182	183	Граница санитарной зоны водозаборной скважины проходит по земельному участку с кадастровым номером 33:13:030225:1813
183	184	Граница санитарной зоны водозаборной скважины проходит по землям СНТ "Покровчанин"
184	185	Граница санитарной зоны водозаборной скважины проходит по землям СНТ "Покровчанин"
185	186	Граница санитарной зоны водозаборной скважины проходит по землям СНТ "Покровчанин"
186	187	Граница санитарной зоны водозаборной скважины проходит по землям СНТ "Покровчанин"
187	188	Граница санитарной зоны водозаборной скважины проходит по землям СНТ "Покровчанин"
188	189	Граница санитарной зоны водозаборной скважины проходит по землям СНТ "Покровчанин"
189	190	Граница санитарной зоны водозаборной скважины проходит по земельному участку с кадастровым номером 33:13:030225:1264
190	191	Граница санитарной зоны водозаборной скважины проходит по земельному участку с кадастровым номером 33:13:030225:1264
191	192	Граница санитарной зоны водозаборной скважины проходит по землям СНТ "Покровчанин"
192	193	Граница санитарной зоны водозаборной скважины проходит по земельному участку с кадастровым номером 33:13:030225:1813

**Текстовое описание местоположения границ населенных пунктов, территориальных зон, особо охраняемых природных территорий, зон с особыми условиями использования территорий**

Прохождение границы		Описание прохождения границы
от точки	до точки	
1	2	3
193	194	Граница санитарной зоны водозаборной скважины проходит по земельному участку с кадастровым номером 33:13:030225:1213
194	195	Граница санитарной зоны водозаборной скважины проходит по земельному участку с кадастровым номером 33:13:030225:885
195	196	Граница санитарной зоны водозаборной скважины проходит по земельному участку с кадастровым номером 33:13:030225:1213
196	197	Граница санитарной зоны водозаборной скважины проходит по землям г. Покров
197	198	Граница санитарной зоны водозаборной скважины проходит по землям г. Покров
198	199	Граница санитарной зоны водозаборной скважины проходит по землям г. Покров
199	200	Граница санитарной зоны водозаборной скважины проходит по землям г. Покров
200	201	Граница санитарной зоны водозаборной скважины проходит по землям г. Покров
201	202	Граница санитарной зоны водозаборной скважины проходит по землям г. Покров
202	203	Граница санитарной зоны водозаборной скважины проходит по землям г. Покров
203	204	Граница санитарной зоны водозаборной скважины проходит по землям г. Покров
204	205	Граница санитарной зоны водозаборной скважины проходит по землям г. Покров
205	206	Граница санитарной зоны водозаборной скважины проходит по землям г. Покров
206	207	Граница санитарной зоны водозаборной скважины проходит по землям г. Покров
207	208	Граница санитарной зоны водозаборной скважины проходит по землям г. Покров
208	209	Граница санитарной зоны водозаборной скважины проходит по землям г. Покров
209	210	Граница санитарной зоны водозаборной скважины проходит по землям г. Покров
210	211	Граница санитарной зоны водозаборной скважины проходит по землям г. Покров
211	212	Граница санитарной зоны водозаборной скважины проходит по землям г. Покров
212	213	Граница санитарной зоны водозаборной скважины проходит по землям г. Покров
213	214	Граница санитарной зоны водозаборной скважины проходит по землям г. Покров
214	215	Граница санитарной зоны водозаборной скважины проходит по землям г. Покров
215	216	Граница санитарной зоны водозаборной скважины проходит по землям г. Покров
216	217	Граница санитарной зоны водозаборной скважины проходит по землям г. Покров

# Раздел 4

## План границ объекта



Масштаб 1:10000

Условные обозначения

— - Новая образованная часть границы, сведения о которой достаточны для определения ее местоположения

Подпись \_\_\_\_\_



Дата " 18 " 08 2011 г.

Место для оттиска печати (подпись) лица, составившего описание местоположения границ объекта

## Раздел 4

### План границ объекта

- - Характерная точка границы, сведения о которой позволяют однозначно определить ее положение на местности

**Зона с ОУ 1** - Зона с особыми условиями использования территории Зона с ОУ 1 — зона санитарной охраны водозаборной скважины № 71739, расположенной в 2,5 км севернее д. Глубоково, Петушинского района 3 пояс

- 1(217)** - Обозначение новой характерной точки  
:70 - Кадастровый номер земельного участка  
:1326 - Кадастровый номер здания  
:1747 - Кадастровый номер сооружения  
:1296 - Кадастровый номер объекта незавершенного строительства  
:1813 (1) - Обозначение контура земельного участка  
:1364 (1) - Обозначение контура здания  
:1061 (1) - Обозначение контура сооружения

\_\_\_\_\_ - Существующая часть границы, имеющиеся в ЕГРН сведения о которой достаточны для определения ее местоположения

\_\_\_\_\_ - Часть контура, образованного проекцией существующего наземного конструктивного элемента здания, сооружения, объекта незавершенного строительства

\_\_\_\_\_ - Граница зоны с особыми условиями



Подпись \_\_\_\_\_

Дата " 18 " \_\_\_\_\_



Место для оттиска печати (при наличии) лица, составившего описание местоположения границ объекта

Режим зон санитарной охраны скважины № 71739  
СНТ «Контакт»

**1. На территории первого пояса зон санитарной охраны (далее ЗСО) запрещается:**

1.1 все виды строительства, не имеющие непосредственного отношения к эксплуатации, расширению, реконструкции водозаборных или водопроводных сооружений;

1.2 озеленять территорию высокоствольными деревьями;

1.3 применять ядохимикаты и удобрения при уходе за зелеными насаждениями.

**2. На территории второго, третьего пояса ЗСО запрещается:**

2.1 подземное складирование твердых отходов и разработка недр земли;

2.2 размещение складов горюче-смазочных материалов, ядохимикатов и минеральных удобрений и других объектов, обуславливающих опасность химического загрязнения подземных вод;

2.3 размещение кладбищ, скотомогильников, полей ассенизации, полей фильтрации, навозохранилищ, силосных траншей, животноводческих и птицеводческих предприятий и других объектов, обуславливающих опасность микробного загрязнения подземных вод;

2.4 применение ядохимикатов и удобрений при уходе за зелеными насаждениями.

**3. На территории первого пояса ЗСО необходимо предусмотреть следующие мероприятия:**

3.1 территория должна быть спланирована для отвода поверхностного стока за ее пределы, озеленена, дорожки к сооружениям должны иметь твердое покрытие;

3.2 после каждой чистки и ремонта оборудования скважины производить дезинфекцию водозаборных сооружений хлорсодержащими реагентами с последующей их промывкой;

3.3 следить за соответствием фактического водоотбора с проектным, предусмотренным при его проектировании и обосновании границ ЗСО (журнал учета воды);

3.4 производить микробиологические, физико-химические, радиологические анализы проб воды не реже 1 раза в год;

3.5 поддерживать состояние водопроводных сооружений с учетом предотвращения возможности загрязнения питьевой воды через оголовки и устья скважин, люки и переливные трубы резервуаров и устройства заливки насосов.

**4. На территории второго, третьего пояса ЗСО необходимо предусмотреть следующие мероприятия:**

4.1 производить новое строительство при обязательном согласовании с органами санитарного надзора;

4.2 выгребные ямы эксплуатировать в соответствии с установленными правилами и регламентом, своевременно проводить их очистку и текущий ремонт;

4.3 обустроить здания водонепроницаемыми приемниками нечистот и бытовых отходов и расположить их в местах, исключающих загрязнение территории при их вывозе;

4.4 регулярно очищать территорию от стихийных свалок мусора;

4.5 организовать оперативный обмен информацией с администрацией г. Покрова и отделением МЧС о представлении достоверной информации владельцу скважины в случаях химического загрязнения зоны 2 и 3-го поясов ЗСО.

