



МИНИСТЕРСТВО ПРИРОДОПОЛЬЗОВАНИЯ И ЭКОЛОГИИ ВЛАДИМИРСКОЙ ОБЛАСТИ

ПРИКАЗ

09.10.2025

№ 55-н

*Об установлении зон санитарной охраны
источников питьевого, хозяйственно-бытового
водоснабжения МУП ЖКХ Гусь-Хрустальный
район*

В соответствии с пунктом 5 статьи 18 Федерального закона от 30.03.1999 № 52-ФЗ «О санитарно-эпидемиологическом благополучии населения», постановлением Департамента природопользования и охраны окружающей среды Владимирской области от 18.06.2020 № 78 «О Порядке установления, изменения, прекращения зон санитарной охраны источников питьевого и хозяйственно-бытового водоснабжения», Положением о Министерстве природопользования и экологии Владимирской области, утвержденным постановлением Правительства Владимирской области от 16.02.2023 № 80 и, рассмотрев проект зон санитарной охраны скважин № 30647/1 п. Красное Эхо, № 3454/198 д. Федоровка МУП ЖКХ Гусь-Хрустального района, расположенных в Гусь-Хрустальном районе,

п р и к а з ы в а ю:

1. Установить зоны санитарной охраны источников питьевого, хозяйственно-бытового водоснабжения скважин № 30647/1 п. Красное Эхо, № 3454/198 д. Федоровка МУП ЖКХ Гусь-Хрустального района, расположенных в Гусь-Хрустальном районе.

2. Установить границы зон санитарной охраны в соответствии с описанием местоположения границ согласно Приложению № 1 к настоящему приказу.

3. Установить режим зон санитарной охраны согласно Приложению № 2 к настоящему приказу.

4. Настоящий приказ вступает в силу со дня его официального опубликования.

И.о. Министра



В.В. Сафонов

ГРАФИЧЕСКОЕ ОПИСАНИЕ местоположения границ населенных пунктов, территориальных зон, особо охраняемых природных территорий, зон с особыми условиями использования территории		
Первый пояс зон санитарной охраны водозаборных скважин МУП ЖКХ района Гусь-Хрустального района (артезианская скважина №30647/1, п. Красное Эхо ул. Коммунистическая, Гусь-Хрустального района Владимирской области)		
<small>(наименование объекта, местоположение границ которого описано (далее - объект))</small>		
Раздел 1		
Сведения об объекте		
№ п/п	Характеристики объекта	Описание характеристик
1	2	3
1.	Местоположение объекта	Владимирская область, м.р-н Гусь-Хрустальный, с.п поселок Красное Эхо, поселок Красное Эхо
2.	Площадь объекта +/- величина погрешности определения площади (Р +/- Дельта Р)	2814 +/- 19 м²
3.	Иные характеристики объекта	-

ГРАФИЧЕСКОЕ ОПИСАНИЕ

местоположения границ населенных пунктов, территориальных зон, особо охраняемых природных территорий, зон с особыми условиями использования территории

Первый пояс зон санитарной охраны водозаборных скважин МУП ЖКХ района Гусь-Хрустального района (артезианская скважина №30647/1, п. Красное Эхо ул. Коммунистическая, Гусь-Хрустального района Владимирской области)

(наименование объекта, местоположение границ которого описано (далее - объект))

Раздел 1

Сведения об объекте

№ п/п	Характеристики объекта	Описание характеристик
1	2	3
1.	Местоположение объекта	Владимирская область, м.р-н Гусь-Хрустальный, с.п поселок Красное Эхо, поселок Красное Эхо
2.	Площадь объекта +/- величина погрешности определения площади (Р +/- Дельта Р)	2814 +/- 19 м ²
3.	Иные характеристики объекта	-

Раздел 2

Сведения о местоположении границ объекта

1. Система координат МСК-33, зона 1

2. Сведения о характерных точках границ объекта

Обозначение характерных точек границ	Координаты, м		Метод определения координат характерной точки	Средняя квадратическая погрешность положения характерной точки (M _t), м	Описание обозначения точки на местности (при наличии)
	X	Y			
1	2	3	4	5	6
1	153561.08	240899.92	Метод спутниковых геодезических измерений	0.10	Закрепление отсутствует
2	153560.20	240904.77	Метод спутниковых геодезических измерений	0.10	Закрепление отсутствует
3	153558.52	240909.42	Метод спутниковых геодезических измерений	0.10	Закрепление отсутствует
4	153556.11	240913.72	Метод спутниковых геодезических измерений	0.10	Закрепление отсутствует
5	153553.03	240917.58	Метод спутниковых геодезических измерений	0.10	Закрепление отсутствует
6	153549.35	240920.87	Метод спутниковых геодезических измерений	0.10	Закрепление отсутствует
7	153545.19	240923.52	Метод спутниковых геодезических измерений	0.10	Закрепление отсутствует
8	153540.65	240925.45	Метод спутниковых геодезических измерений	0.10	Закрепление отсутствует
9	153535.85	240926.61	Метод спутниковых геодезических измерений	0.10	Закрепление отсутствует
10	153530.92	240926.97	Метод спутниковых геодезических измерений	0.10	Закрепление отсутствует
11	153526.01	240926.51	Метод спутниковых геодезических измерений	0.10	Закрепление отсутствует

2. Сведения о характерных точках границ объекта					
Обозначение характерных точек границ	Координаты, м		Метод определения координат характерной точки	Средняя квадратическая погрешность положения характерной точки (Mt), м	Описание обозначения точки на местности (при наличии)
	X	Y			
1	2	3	4	5	6
12	153521.24	240925.25	Метод спутниковых геодезических измерений	0.10	Закрепление отсутствует
13	153516.73	240923.23	Метод спутниковых геодезических измерений	0.10	Закрепление отсутствует
14	153512.62	240920.50	Метод спутниковых геодезических измерений	0.10	Закрепление отсутствует
15	153509.02	240917.13	Метод спутниковых геодезических измерений	0.10	Закрепление отсутствует
16	153506.01	240913.22	Метод спутниковых геодезических измерений	0.10	Закрепление отсутствует
17	153503.69	240908.86	Метод спутниковых геодезических измерений	0.10	Закрепление отсутствует
18	153502.11	240904.18	Метод спутниковых геодезических измерений	0.10	Закрепление отсутствует
19	153501.32	240899.31	Метод спутниковых геодезических измерений	0.10	Закрепление отсутствует
20	153501.34	240894.37	Метод спутниковых геодезических измерений	0.10	Закрепление отсутствует
21	153502.17	240889.51	Метод спутниковых геодезических измерений	0.10	Закрепление отсутствует
22	153503.79	240884.85	Метод спутниковых геодезических измерений	0.10	Закрепление отсутствует
23	153506.15	240880.51	Метод спутниковых геодезических измерений	0.10	Закрепление отсутствует
24	153509.19	240876.62	Метод спутниковых геодезических измерений	0.10	Закрепление отсутствует

2. Сведения о характерных точках границ объекта

Обозначение характерных точек границ	Координаты, м		Метод определения координат характерной точки	Средняя квадратическая погрешность положения характерной точки (Мт), м	Описание обозначения точки на местности (при наличии)
	X	Y			
1	2	3	4	5	6
25	153512.82	240873.28	Метод спутниковых геодезических измерений	0.10	Закрепление отсутствует
26	153516.95	240870.58	Метод спутниковых геодезических измерений	0.10	Закрепление отсутствует
27	153521.47	240868.60	Метод спутниковых геодезических измерений	0.10	Закрепление отсутствует
28	153526.26	240867.38	Метод спутниковых геодезических измерений	0.10	Закрепление отсутствует
29	153531.18	240866.97	Метод спутниковых геодезических измерений	0.10	Закрепление отсутствует
30	153536.10	240867.37	Метод спутниковых геодезических измерений	0.10	Закрепление отсутствует
31	153540.88	240868.56	Метод спутниковых геодезических измерений	0.10	Закрепление отсутствует
32	153545.41	240870.53	Метод спутниковых геодезических измерений	0.10	Закрепление отсутствует
33	153549.55	240873.21	Метод спутниковых геодезических измерений	0.10	Закрепление отсутствует
34	153553.20	240876.54	Метод спутниковых геодезических измерений	0.10	Закрепление отсутствует
35	153556.25	240880.42	Метод спутниковых геодезических измерений	0.10	Закрепление отсутствует
36	153558.63	240884.75	Метод спутниковых геодезических измерений	0.10	Закрепление отсутствует
37	153560.26	240889.40	Метод спутниковых геодезических измерений	0.10	Закрепление отсутствует

2. Сведения о характерных точках границ объекта

Обозначение характерных точек границ	Координаты, м		Метод определения координат характерной точки	Средняя квадратическая погрешность положения характерной точки (Mt), м	Описание обозначения точки на местности (при наличии)
	X	Y			
1	2	3	4	5	6
33	153561.11	240894.27	Метод спутниковых геодезических измерений	0.10	Закрепление отсутствует
1	153561.08	240899.92	Метод спутниковых геодезических измерений	0.10	Закрепление отсутствует

3. Сведения о характерных точках части (частей) границы объекта

Обозначение характерных точек части границы	Координаты, м		Метод определения координат характерной точки	Средняя квадратическая погрешность положения характерной точки (Mt), м	Описание обозначения точки на местности (при наличии)
	X	Y			
1	2	3	4	5	6
-	-	-	-	-	-

Раздел 3

Сведения о местоположении измененных (уточненных) границ объекта

1. Система координат -

2. Сведения о характерных точках границ объекта

Обозначение характерных точек границы	Существующие координаты, м		Измененные (уточненные) координаты, м		Метод определения координат характерной точки	Средняя квадратическая погрешность положения характерной точки (Mt), м	Описание обозначения точки на местности (при наличии)
	X	Y	X	Y			
1	2	3	4	5	6	7	8
-	-	-	-	-	-	-	

3. Сведения о характерных точках части (частей) границы объекта

Обозначение характерных точек части границы	Существующие координаты, м		Измененные (уточненные) координаты, м		Метод определения координат характерной точки	Средняя квадратическая погрешность положения характерной точки (Mt), м	Описание обозначения точки на местности (при наличии)
	X	Y	X	Y			
1	2	3	4	5	6	7	8
-	-	-	-	-	-	-	

План границ объекта



Масштаб 1:500

Условные обозначения

- Часть границы, местоположение которой определено при выполнении кадастровых работ
- Характерная точка границы, сведения о которой позволяют однозначно определить ее положение на местности
- ЗОУИТ 1** - Зона с особыми условиями использования территории ЗОУИТ 1 — Первый пояс зон санитарной охраны водозаборных скважин МУП ЖКХ района Гусь-Хрустального района (артезианская скважина №30647/1, п. Красное Эхо ул. Коммунистическая, Гусь-Хрустального района Владимирской области)
- 1** - Обозначение новой характерной точки

Подпись



Дата " 05 " 09 г.

Место для оттиска печати (при наличии) лица, составившего описание местоположения границ объекта

ГРАФИЧЕСКОЕ ОПИСАНИЕ

местоположения границ населенных пунктов, территориальных зон, особо охраняемых природных территорий, зон с особыми условиями использования территории

Второй пояс зон санитарной охраны водозаборных скважин МУП ЖКХ района Гусь-Хрустального района (артезианская скважина №30647/1, п. Красное Эхо ул. Коммунистическая, Гусь-Хрустального района Владимирской области)

(наименование объекта, местоположение границ которого описано (далее - объект))

Раздел 1

Сведения об объекте

№ п/п	Характеристики объекта	Описание характеристик
1	2	3
1.	Местоположение объекта	Владимирская область, м.р-н Гусь-Хрустальный, с.п поселок Красное Эхо, поселок Красное Эхо
2.	Площадь объекта +/- величина погрешности определения площади (Р +/- Дельта Р)	2814 +/- 19 м ²
3.	Иные характеристики объекта	-

Раздел 2

Сведения о местоположении границ объекта

1. Система координат МСК-33, зона 1

2. Сведения о характерных точках границ объекта

Обозначение характерных точек границ	Координаты, м		Метод определения координат характерной точки	Средняя квадратическая погрешность положения характерной точки (Mt), м	Описание обозначения точки на местности (при наличии)
	X	Y			
1	2	3	4	5	6
1	153561.08	240899.92	Метод спутниковых геодезических измерений	0.10	Закрепление отсутствует
2	153560.20	240904.77	Метод спутниковых геодезических измерений	0.10	Закрепление отсутствует
3	153558.52	240909.42	Метод спутниковых геодезических измерений	0.10	Закрепление отсутствует
4	153556.11	240913.72	Метод спутниковых геодезических измерений	0.10	Закрепление отсутствует
5	153553.03	240917.58	Метод спутниковых геодезических измерений	0.10	Закрепление отсутствует
6	153549.35	240920.87	Метод спутниковых геодезических измерений	0.10	Закрепление отсутствует
7	153545.19	240923.52	Метод спутниковых геодезических измерений	0.10	Закрепление отсутствует
8	153540.65	240925.45	Метод спутниковых геодезических измерений	0.10	Закрепление отсутствует
9	153535.85	240926.61	Метод спутниковых геодезических измерений	0.10	Закрепление отсутствует
10	153530.92	240926.97	Метод спутниковых геодезических измерений	0.10	Закрепление отсутствует
11	153526.01	240926.51	Метод спутниковых геодезических измерений	0.10	Закрепление отсутствует

2. Сведения о характерных точках границ объекта

Обозначение характерных точек границ	Координаты, м		Метод определения координат характерной точки	Средняя квадратическая погрешность положения характерной точки (Mt), м	Описание обозначения точки на местности (при наличии)
	X	Y			
1	2	3	4	5	6
12	153521.24	240925.25	Метод спутниковых геодезических измерений	0.10	Закрепление отсутствует
13	153516.73	240923.23	Метод спутниковых геодезических измерений	0.10	Закрепление отсутствует
14	153512.62	240920.50	Метод спутниковых геодезических измерений	0.10	Закрепление отсутствует
15	153509.02	240917.13	Метод спутниковых геодезических измерений	0.10	Закрепление отсутствует
16	153506.01	240913.22	Метод спутниковых геодезических измерений	0.10	Закрепление отсутствует
17	153503.69	240908.86	Метод спутниковых геодезических измерений	0.10	Закрепление отсутствует
18	153502.11	240904.18	Метод спутниковых геодезических измерений	0.10	Закрепление отсутствует
19	153501.32	240899.31	Метод спутниковых геодезических измерений	0.10	Закрепление отсутствует
20	153501.34	240894.37	Метод спутниковых геодезических измерений	0.10	Закрепление отсутствует
21	153502.17	240889.51	Метод спутниковых геодезических измерений	0.10	Закрепление отсутствует
22	153503.79	240884.85	Метод спутниковых геодезических измерений	0.10	Закрепление отсутствует
23	153506.15	240880.51	Метод спутниковых геодезических измерений	0.10	Закрепление отсутствует
24	153509.19	240876.62	Метод спутниковых геодезических измерений	0.10	Закрепление отсутствует

2. Сведения о характерных точках границ объекта

Обозначение характерных точек границ	Координаты, м		Метод определения координат характерной точки	Средняя квадратическая погрешность положения характерной точки (Mt), м	Описание обозначения точки на местности (при наличии)
	X	Y			
1	2	3	4	5	6
25	153512.82	240873.28	Метод спутниковых геодезических измерений	0.10	Закрепление отсутствует
26	153516.95	240870.58	Метод спутниковых геодезических измерений	0.10	Закрепление отсутствует
27	153521.47	240868.60	Метод спутниковых геодезических измерений	0.10	Закрепление отсутствует
28	153526.26	240867.38	Метод спутниковых геодезических измерений	0.10	Закрепление отсутствует
29	153531.18	240866.97	Метод спутниковых геодезических измерений	0.10	Закрепление отсутствует
30	153536.10	240867.37	Метод спутниковых геодезических измерений	0.10	Закрепление отсутствует
31	153540.88	240868.56	Метод спутниковых геодезических измерений	0.10	Закрепление отсутствует
32	153545.41	240870.53	Метод спутниковых геодезических измерений	0.10	Закрепление отсутствует
33	153549.55	240873.21	Метод спутниковых геодезических измерений	0.10	Закрепление отсутствует
34	153553.20	240876.54	Метод спутниковых геодезических измерений	0.10	Закрепление отсутствует
35	153556.25	240880.42	Метод спутниковых геодезических измерений	0.10	Закрепление отсутствует
36	153558.63	240884.75	Метод спутниковых геодезических измерений	0.10	Закрепление отсутствует
37	153560.26	240889.40	Метод спутниковых геодезических измерений	0.10	Закрепление отсутствует

2. Сведения о характерных точках границ объекта

Обозначение характерных точек границ	Координаты, м		Метод определения координат характерной точки	Средняя квадратическая погрешность положения характерной точки (Mt), м	Описание обозначения точки на местности (при наличии)
	X	Y			
1	2	3	4	5	6
33	153561.11	240894.27	Метод спутниковых геодезических измерений	0.10	Закрепление отсутствует
1	153561.08	240899.92	Метод спутниковых геодезических измерений	0.10	Закрепление отсутствует

3. Сведения о характерных точках части (частей) границы объекта

Обозначение характерных точек части границы	Координаты, м		Метод определения координат характерной точки	Средняя квадратическая погрешность положения характерной точки (Mt), м	Описание обозначения точки на местности (при наличии)
	X	Y			
1	2	3	4	5	6
-	-	-	-	-	-

Раздел 3

Сведения о местоположении измененных (уточненных) границ объекта

1. Система координат -

2. Сведения о характерных точках границ объекта

Обозначение характерных точек границы	Существующие координаты, м		Измененные (уточненные) координаты, м		Метод определения координат характерной точки	Средняя квадратическая погрешность положения характерной точки (Mt), м	Описание обозначения точки на местности (при наличии)
	X	Y	X	Y			
1	2	3	4	5	6	7	8
-	-	-	-	-	-	-	

3. Сведения о характерных точках части (частей) границы объекта

Обозначение характерных точек части границы	Существующие координаты, м		Измененные (уточненные) координаты, м		Метод определения координат характерной точки	Средняя квадратическая погрешность положения характерной точки (Mt), м	Описание обозначения точки на местности (при наличии)
	X	Y	X	Y			
1	2	3	4	5	6	7	8
-	-	-	-	-	-	-	

План границ объекта



Масштаб 1:500

Условные обозначения

- Часть границы, местоположение которой определено при выполнении кадастровых работ
- Характерная точка границы, сведения о которой позволяют однозначно определить ее положение на местности
- ЗОУИТ 1** - Зона с особыми условиями использования территории ЗОУИТ 1 — Второй пояс зон санитарной охраны водозаборных скважин МУП ЖКХ района Гусь-Хрустального района (артезианская скважина №30647/1, п. Красное Эхо ул. Коммунистическая, Гусь-Хрустального района Владимирской области)
- 1** - Обозначение новой характерной точки

Подпись _____



Дата " 05 " 09 2025 г.

Место для оттиска печати (при наличии) лица, составившего описание местоположения границ объекта

ГРАФИЧЕСКОЕ ОПИСАНИЕ

местоположения границ населенных пунктов, территориальных зон, особо охраняемых природных территорий, зон с особыми условиями использования территории

Третий пояс зон санитарной охраны водозаборных скважин МУП ЖКХ района Гусь-Хрустального района (артезианская скважина №30647/1, п. Красное Эхо ул. Коммунистическая, Гусь-Хрустального района Владимирской области)

(наименование объекта, местоположение границ которого описано (далее - объект))

Раздел 1

Сведения об объекте

№ п/п	Характеристики объекта	Описание характеристик
1	2	3
1.	Местоположение объекта	Владимирская область, м.р-н Гусь-Хрустальный, с.п поселок Красное Эхо, поселок Красное Эхо
2.	Площадь объекта +/- величина погрешности определения площади (Р +/- Дельта Р)	145823 +/- 134 м²
3.	Иные характеристики объекта	-

Раздел 2

Сведения о местоположении границ объекта

1. Система координат МСК-33, зона 1

2. Сведения о характерных точках границ объекта

Обозначение характерных точек границ	Координаты, м		Метод определения координат характерной точки	Средняя квадратическая погрешность положения характерной точки (Mt), м	Описание обозначения точки на местности (при наличии)
	X	Y			
1	2	3	4	5	6
1	153746.63	240906.17	Метод спутниковых геодезических измерений	0.10	-
2	153744.86	240926.04	Метод спутниковых геодезических измерений	0.10	-
3	153741.26	240945.66	Метод спутниковых геодезических измерений	0.10	-
4	153735.86	240964.87	Метод спутниковых геодезических измерений	0.10	-
5	153728.70	240983.50	Метод спутниковых геодезических измерений	0.10	-
6	153719.86	241001.38	Метод спутниковых геодезических измерений	0.10	-
7	153709.40	241018.37	Метод спутниковых геодезических измерений	0.10	-
8	153697.42	241034.32	Метод спутниковых геодезических измерений	0.10	-
9	153684.01	241049.09	Метод спутниковых геодезических измерений	0.10	-
10	153669.29	241062.56	Метод спутниковых геодезических измерений	0.10	-
11	153653.39	241074.62	Метод спутниковых геодезических измерений	0.10	-

2. Сведения о характерных точках границ объекта					
Обозначение характерных точек границ	Координаты, м		Метод определения координат характерной точки	Средняя квадратическая погрешность положения характерной точки (Mt), м	Описание обозначения точки на местности (при наличии)
	X	Y			
1	2	3	4	5	6
12	153636.45	241085.15	Метод спутниковых геодезических измерений	0.10	-
13	153618.60	241094.07	Метод спутниковых геодезических измерений	0.10	-
14	153600.01	241101.30	Метод спутниковых геодезических измерений	0.10	-
15	153580.82	241106.79	Метод спутниковых геодезических измерений	0.10	-
16	153561.22	241110.47	Метод спутниковых геодезических измерений	0.10	-
17	153541.35	241112.33	Метод спутниковых геодезических измерений	0.10	-
18	153521.40	241112.34	Метод спутниковых геодезических измерений	0.10	-
19	153501.53	241110.51	Метод спутниковых геодезических измерений	0.10	-
20	153481.92	241106.85	Метод спутниковых геодезических измерений	0.10	-
21	153462.73	241101.40	Метод спутниковых геодезических измерений	0.10	-
22	153444.13	241094.19	Метод спутниковых геодезических измерений	0.10	-
23	153426.27	241085.29	Метод спутниковых геодезических измерений	0.10	-
24	153409.31	241074.79	Метод спутниковых геодезических измерений	0.10	-

2. Сведения о характерных точках границ объекта					
Обозначение характерных точек и границ	Координаты, м		Метод определения координат характерной точки	Средняя квадратическая погрешность положения характерной точки (Mt), м	Описание обозначения точки на местности (при наличии)
	X	Y			
1	2	3	4	5	6
25	153393.40	241062.75	Метод спутниковых геодезических измерений	0.10	-
26	153378.66	241049.30	Метод спутниковых геодезических измерений	0.10	-
27	153365.23	241034.55	Метод спутниковых геодезических измерений	0.10	-
28	153353.22	241018.61	Метод спутниковых геодезических измерений	0.10	-
29	153342.74	241001.64	Метод спутниковых геодезических измерений	0.10	-
30	153333.87	240983.77	Метод спутниковых геодезических измерений	0.10	-
31	153326.70	240965.15	Метод спутниковых геодезических измерений	0.10	-
32	153321.27	240945.95	Метод спутниковых геодезических измерений	0.10	-
33	153317.64	240926.33	Метод спутниковых геодезических измерений	0.10	-
34	153315.84	240906.46	Метод спутниковых геодезических измерений	0.10	-
35	153315.88	240886.51	Метод спутниковых геодезических измерений	0.10	-
36	153317.77	240866.65	Метод спутниковых геодезических измерений	0.10	-
37	153321.49	240847.05	Метод спутниковых геодезических измерений	0.10	-

2. Сведения о характерных точках границ объекта					
Обозначение характерных точек границ	Координаты, м		Метод определения координат характерной точки	Средняя квадратическая погрешность положения характерной точки (Mt), м	Описание обозначения точки на местности (при наличии)
	X	Y			
1	2	3	4	5	6
38	153327.00	240827.88	Метод спутниковых геодезических измерений	0.10	-
39	153334.26	240809.29	Метод спутниковых геодезических измерений	0.10	-
40	153343.21	240791.46	Метод спутниковых геодезических измерений	0.10	-
41	153353.77	240774.53	Метод спутниковых геодезических измерений	0.10	-
42	153365.85	240758.65	Метод спутниковых геодезических измерений	0.10	-
43	153379.34	240743.96	Метод спутниковых геодезических измерений	0.10	-
44	153394.13	240730.57	Метод спутниковых геодезических измерений	0.10	-
45	153410.10	240718.61	Метод спутниковых геодезических измерений	0.10	-
46	153427.11	240708.18	Метод спутниковых геодезических измерений	0.10	-
47	153445.01	240699.36	Метод спутниковых геодезических измерений	0.10	-
48	153463.64	240692.24	Метод спутниковых геодезических измерений	0.10	-
49	153482.86	240686.86	Метод спутниковых геодезических измерений	0.10	-
50	153502.48	240683.29	Метод спутниковых геодезических измерений	0.10	-

2. Сведения о характерных точках границ объекта					
Обозначение характерных точек границ	Координаты, м		Метод определения координат характерной точки	Средняя квадратическая погрешность положения характерной точки (Mt), м	Описание обозначения точки на местности (при наличии)
	X	Y			
1	2	3	4	5	6
51	153522.36	240681.55	Метод спутниковых геодезических измерений	0.10	-
52	153542.31	240681.65	Метод спутниковых геодезических измерений	0.10	-
53	153562.17	240683.60	Метод спутниковых геодезических измерений	0.10	-
54	153581.76	240687.37	Метод спутниковых геодезических измерений	0.10	-
55	153600.92	240692.94	Метод спутниковых геодезических измерений	0.10	-
56	153619.48	240700.26	Метод спутниковых геодезических измерений	0.10	-
57	153637.28	240709.26	Метод спутниковых геодезических измерений	0.10	-
58	153654.18	240719.86	Метод спутниковых геодезических измерений	0.10	-
59	153670.03	240731.99	Метод спутниковых геодезических измерений	0.10	-
60	153684.68	240745.52	Метод спутниковых геодезических измерений	0.10	-
61	153698.02	240760.36	Метод спутниковых геодезических измерений	0.10	-
62	153709.94	240776.36	Метод спутниковых геодезических измерений	0.10	-
63	153720.32	240793.40	Метод спутниковых геодезических измерений	0.10	-

2. Сведения о характерных точках границ объекта					
Обозначение характерных точек границ	Координаты, м		Метод определения координат характерной точки	Средняя квадратическая погрешность положения характерной точки (Mt), м	Описание обозначения точки на местности (при наличии)
	X	Y			
1	2	3	4	5	6
64	153729.09	240811.32	Метод спутниковых геодезических измерений	0.10	-
65	153736.16	240829.97	Метод спутниковых геодезических измерений	0.10	-
66	153741.47	240849.20	Метод спутниковых геодезических измерений	0.10	-
67	153744.99	240868.84	Метод спутниковых геодезических измерений	0.10	-
68	153746.67	240888.72	Метод спутниковых геодезических измерений	0.10	-
1	153746.63	240906.17	Метод спутниковых геодезических измерений	0.10	-
3. Сведения о характерных точках части (частей) границы объекта					
Обозначение характерных точек части границы	Координаты, м		Метод определения координат характерной точки	Средняя квадратическая погрешность положения характерной точки (Mt), м	Описание обозначения точки на местности (при наличии)
	X	Y			
1	2	3	4	5	6
-	-	-	-	-	-

Раздел 3

Сведения о местоположении измененных (уточненных) границ объекта

1. Система координат -

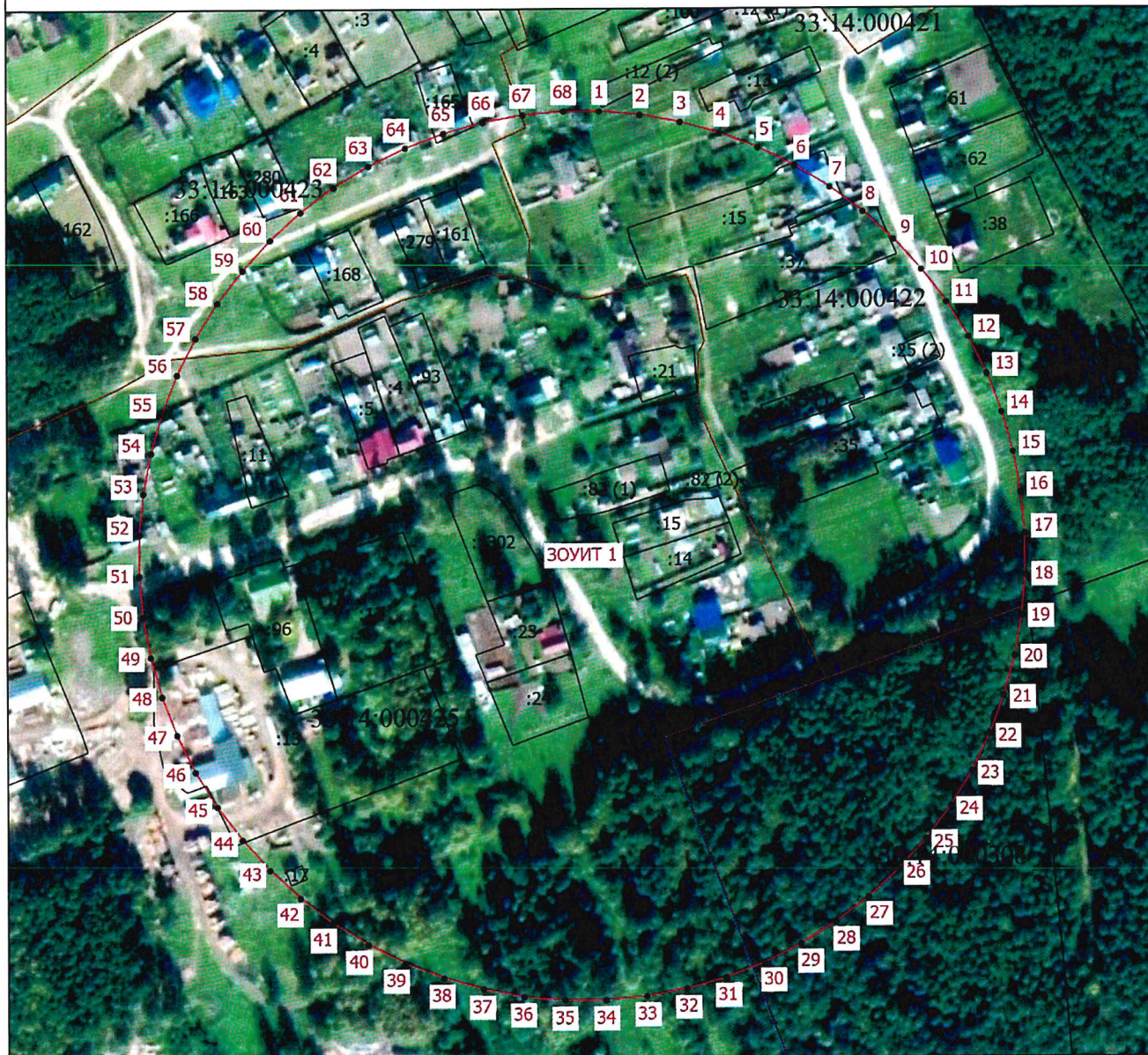
2. Сведения о характерных точках границ объекта

Обозначение характерных точек границы	Существующие координаты, м		Измененные (уточненные) координаты, м		Метод определения координат характерной точки	Средняя квадратическая погрешность положения характерной точки (Mt), м	Описание обозначения точки на местности (при наличии)
	X	Y	X	Y			
1	2	3	4	5	6	7	8
-	-	-	-	-	-	-	

3. Сведения о характерных точках части (частей) границы объекта

Обозначение характерных точек части границы	Существующие координаты, м		Измененные (уточненные) координаты, м		Метод определения координат характерной точки	Средняя квадратическая погрешность положения характерной точки (Mt), м	Описание обозначения точки на местности (при наличии)
	X	Y	X	Y			
1	2	3	4	5	6	7	8
-	-	-	-	-	-	-	

План границ объекта



Масштаб 1:3100

Условные обозначения

- - Часть границы, местоположение которой определено при выполнении кадастровых работ
- - Характерная точка границы, сведения о которой позволяют однозначно определить ее положение на местности
- ЗОУИТ 1 - Зона с особыми условиями использования территории ЗОУИТ 1 — Третий пояс зон санитарной охраны водозаборных скважин МУП ЖКХ района Гусь-Хрустального района (артезианская скважина №30647/1, п. Красное Эхо ул. Коммунистическая, Гусь-Хрустального района Владимирской области)
- 1 - Обозначение новой характерной точки
- - Граница кадастрового квартала
- - Граница населенного пункта

Подпись _____

Дата " 05 " 09 2015 г.

Место для оттиска печати (при наличии) лица, составившего описание местоположения границ объекта

ГРАФИЧЕСКОЕ ОПИСАНИЕ

местоположения границ населенных пунктов, территориальных зон, особо охраняемых природных территорий, зон с особыми условиями использования территории

Первый пояс зон санитарной охраны водозаборных скважин МУП ЖКХ района Гусь-Хрустального района (артезианская скважина №3454/198, д. Федоровка, Гусь-Хрустального района Владимирской области)

(наименование объекта, местоположение границ которого описано (далее - объект))

Раздел 1

Сведения об объекте

№ п/п	Характеристики объекта	Описание характеристик
1	2	3
1.	Местоположение объекта	Владимирская область, м.р-н Гусь-Хрустальный, с.п поселок Красное Эхо, деревня Федоровка
2.	Площадь объекта +/- величина погрешности определения площади (Р +/- Дельта Р)	2815 +/- 19 м²
3.	Иные характеристики объекта	-

Раздел 2

Сведения о местоположении границ объекта

1. Система координат МСК-33, зона 1

2. Сведения о характерных точках границ объекта

Обозначение характерных точек границ	Координаты, м		Метод определения координат характерной точки	Средняя квадратическая погрешность положения характерной точки (Mt), м	Описание обозначения точки на местности (при наличии)
	X	Y			
1	2	3	4	5	6
1	156037.34	242525.89	Метод спутниковых геодезических измерений	0.10	-
2	156036.93	242530.88	Метод спутниковых геодезических измерений	0.10	-
3	156035.70	242535.68	Метод спутниковых геодезических измерений	0.10	-
4	156033.70	242540.22	Метод спутниковых геодезических измерений	0.10	-
5	156030.98	242544.36	Метод спутниковых геодезических измерений	0.10	-
6	156027.62	242548.00	Метод спутниковых геодезических измерений	0.10	-
7	156023.70	242551.04	Метод спутниковых геодезических измерений	0.10	-
8	156019.34	242553.39	Метод спутниковых геодезических измерений	0.10	-
9	156014.64	242554.99	Метод спутниковых геодезических измерений	0.10	-
10	156009.75	242555.80	Метод спутниковых геодезических измерений	0.10	-
11	156004.79	242555.78	Метод спутниковых геодезических измерений	0.10	-

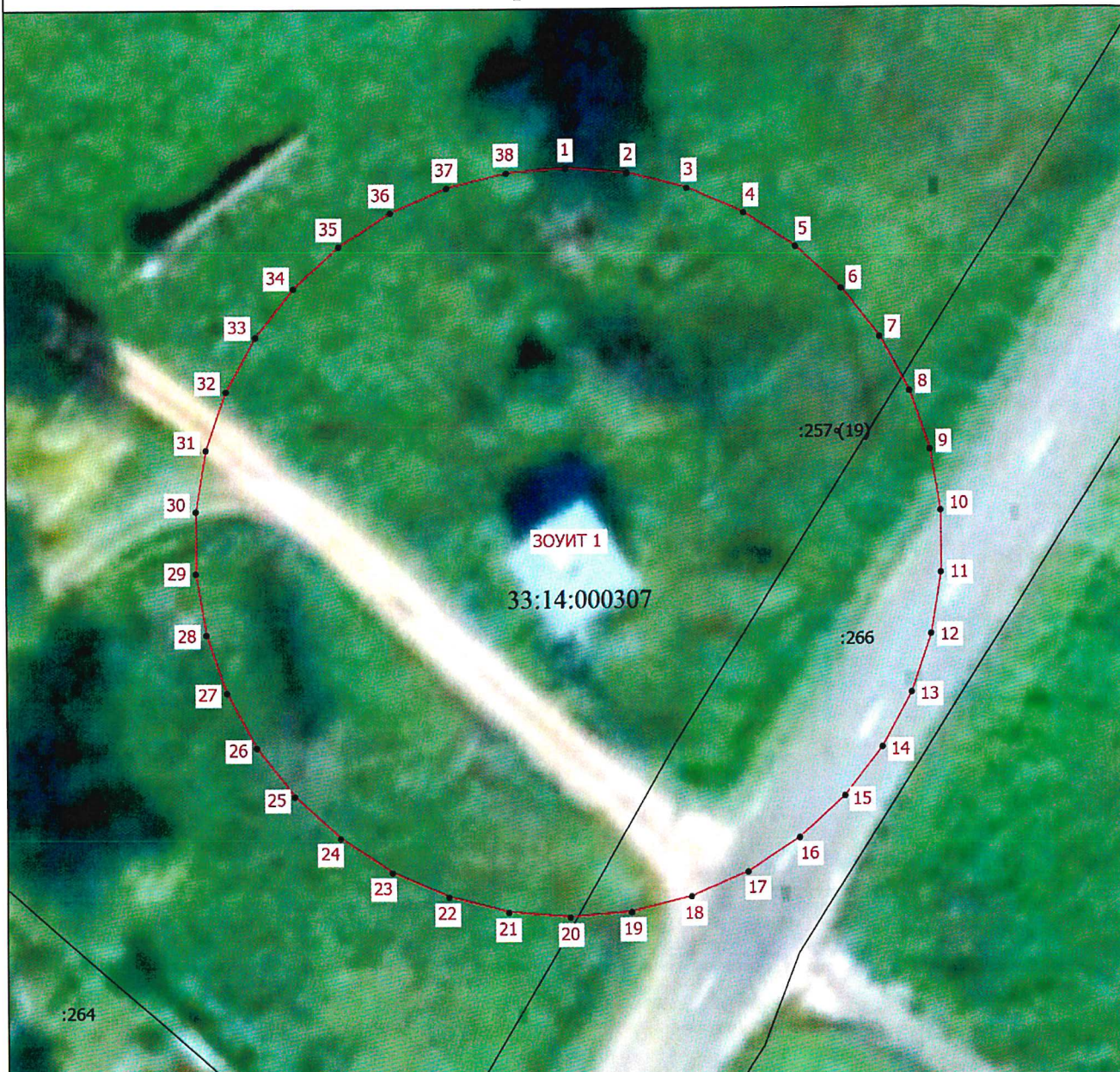
2. Сведения о характерных точках границ объекта					
Обозначение характерных точек границ	Координаты, м		Метод определения координат характерной точки	Средняя квадратическая погрешность положения характерной точки (Mt), м	Описание обозначения точки на местности (при наличии)
	X	Y			
1	2	3	4	5	6
12	155999.91	242554.95	Метод спутниковых геодезических измерений	0.10	-
13	155995.22	242553.33	Метод спутниковых геодезических измерений	0.10	-
14	155990.87	242550.96	Метод спутниковых геодезических измерений	0.10	-
15	155986.96	242547.91	Метод спутниковых геодезических измерений	0.10	-
16	155983.62	242544.25	Метод спутниковых геодезических измерений	0.10	-
17	155980.92	242540.09	Метод спутниковых геодезических измерений	0.10	-
18	155978.94	242535.54	Метод спутниковых геодезических измерений	0.10	-
19	155977.74	242530.73	Метод спутниковых геодезических измерений	0.10	-
20	155977.34	242525.79	Метод спутниковых геодезических измерений	0.10	-
21	155977.77	242520.85	Метод спутниковых геодезических измерений	0.10	-
22	155979.00	242516.05	Метод спутниковых геодезических измерений	0.10	-
23	155981.01	242511.52	Метод спутниковых геодезических измерений	0.10	-
24	155983.74	242507.38	Метод спутниковых геодезических измерений	0.10	-

2. Сведения о характерных точках границ объекта					
Обозначение характерных точек границ	Координаты, м		Метод определения координат характерной точки	Средняя квадратическая погрешность положения характерной точки (Mt), м	Описание обозначения точки на местности (при наличии)
	X	Y			
1	2	3	4	5	6
25	155987.11	242503.74	Метод спутниковых геодезических измерений	0.10	-
26	155991.03	242500.71	Метод спутниковых геодезических измерений	0.10	-
27	155995.40	242498.37	Метод спутниковых геодезических измерений	0.10	-
28	156000.10	242496.78	Метод спутниковых геодезических измерений	0.10	-
29	156004.99	242495.98	Метод спутниковых геодезических измерений	0.10	-
30	156009.95	242496.01	Метод спутниковых геодезических измерений	0.10	-
31	156014.84	242496.84	Метод спутниковых геодезических измерений	0.10	-
32	156019.52	242498.47	Метод спутниковых геодезических измерений	0.10	-
33	156023.87	242500.85	Метод спутниковых геодезических измерений	0.10	-
34	156027.77	242503.92	Метод спутниковых геодезических измерений	0.10	-
35	156031.11	242507.58	Метод спутниковых геодезических измерений	0.10	-
36	156033.80	242511.74	Метод спутниковых геодезических измерений	0.10	-
37	156035.77	242516.29	Метод спутниковых геодезических измерений	0.10	-

2. Сведения о характерных точках границ объекта					
Обозначение характерных точек границ	Координаты, м		Метод определения координат характерной точки	Средняя квадратическая погрешность положения характерной точки (Mt), м	Описание обозначения точки на местности (при наличии)
	X	Y			
1	2	3	4	5	6
38	156036.96	242521.11	Метод спутниковых геодезических измерений	0.10	-
1	156037.34	242525.89	Метод спутниковых геодезических измерений	0.10	-
3. Сведения о характерных точках части (частей) границы объекта					
Обозначение характерных точек части границы	Координаты, м		Метод определения координат характерной точки	Средняя квадратическая погрешность положения характерной точки (Mt), м	Описание обозначения точки на местности (при наличии)
	X	Y			
1	2	3	4	5	6
-	-	-	-	-	-

Раздел 3							
Сведения о местоположении измененных (уточненных) границ объекта							
1. Система координат -							
2. Сведения о характерных точках границ объекта							
Обозначение характерных точек границ	Существующие координаты, м		Измененные (уточненные) координаты, м		Метод определения координат характерной точки	Средняя квадратическая погрешность положения характерной точки (Mt), м	Описание обозначения точки на местности (при наличии)
	X	Y	X	Y			
1	2	3	4	5	6	7	8
-	-	-	-	-	-	-	
3. Сведения о характерных точках части (частей) границы объекта							
Обозначение характерных точек части границы	Существующие координаты, м		Измененные (уточненные) координаты, м		Метод определения координат характерной точки	Средняя квадратическая погрешность положения характерной точки (Mt), м	Описание обозначения точки на местности (при наличии)
	X	Y	X	Y			
1	2	3	4	5	6	7	8
-	-	-	-	-	-	-	

План границ объекта



Масштаб 1:500

Условные обозначения

- - Часть границы, местоположение которой определено при выполнении кадастровых работ
- - Характерная точка границы, сведения о которой позволяют однозначно определить ее положение на местности
- ЗОУИТ 1 - Зона с особыми условиями использования территории ЗОУИТ 1 — Первый пояс зон санитарной охраны водозаборных скважин МУП ЖКХ района Гусь-Хрустального района (артезианская скважина №3454/1, д. Федоровка, Гусь-Хрустального района Владимирской области)
- 1 - Обозначение новой характерной точки

Подпись _____



Дата " 05 " 09 2025 г.

Место для оттиска печати (при наличии) лица, составившего описание местоположения границ объекта

ГРАФИЧЕСКОЕ ОПИСАНИЕ

местоположения границ населенных пунктов, территориальных зон, особо охраняемых природных территорий, зон с особыми условиями использования территории

Второй пояс зон санитарной охраны водозаборных скважин МУП ЖКХ района Гусь-Хрустального района (артезианская скважина №3454/198, д. Федоровка, Гусь-Хрустального района Владимирской области)

(наименование объекта, местоположение границ которого описано (далее - объект))

Раздел 1

Сведения об объекте

№ п/п	Характеристики объекта	Описание характеристик
1	2	3
1.	Местоположение объекта	Владимирская область, м.р-н Гусь-Хрустальный, с.п поселок Красное Эхо, деревня Федоровка
2.	Площадь объекта +/- величина погрешности определения площади (Р +/- Дельта Р)	2815 +/- 19 м ²
3.	Иные характеристики объекта	-

Раздел 2

Сведения о местоположении границ объекта

1. Система координат МСК-33, зона 1

2. Сведения о характерных точках границ объекта

Обозначение характерных точек границ	Координаты, м		Метод определения координат характерной точки	Средняя квадратическая погрешность положения характерной точки (Mt), м	Описание обозначения точки на местности (при наличии)
	X	Y			
1	2	3	4	5	6
1	156037.34	242525.89	Метод спутниковых геодезических измерений	0.10	-
2	156036.93	242530.88	Метод спутниковых геодезических измерений	0.10	-
3	156035.70	242535.68	Метод спутниковых геодезических измерений	0.10	-
4	156033.70	242540.22	Метод спутниковых геодезических измерений	0.10	-
5	156030.98	242544.36	Метод спутниковых геодезических измерений	0.10	-
6	156027.62	242548.00	Метод спутниковых геодезических измерений	0.10	-
7	156023.70	242551.04	Метод спутниковых геодезических измерений	0.10	-
8	156019.34	242553.39	Метод спутниковых геодезических измерений	0.10	-
9	156014.64	242554.99	Метод спутниковых геодезических измерений	0.10	-
10	156009.75	242555.80	Метод спутниковых геодезических измерений	0.10	-
11	156004.79	242555.78	Метод спутниковых геодезических измерений	0.10	-

2. Сведения о характерных точках границ объекта					
Обозначение характерных точек границ	Координаты, м		Метод определения координат характерной точки	Средняя квадратическая погрешность положения характерной точки (Mt), м	Описание обозначения точки на местности (при наличии)
	X	Y			
1	2	3	4	5	6
12	155999.91	242554.95	Метод спутниковых геодезических измерений	0.10	-
13	155995.22	242553.33	Метод спутниковых геодезических измерений	0.10	-
14	155990.87	242550.96	Метод спутниковых геодезических измерений	0.10	-
15	155986.96	242547.91	Метод спутниковых геодезических измерений	0.10	-
16	155983.62	242544.25	Метод спутниковых геодезических измерений	0.10	-
17	155980.92	242540.09	Метод спутниковых геодезических измерений	0.10	-
18	155978.94	242535.54	Метод спутниковых геодезических измерений	0.10	-
19	155977.74	242530.73	Метод спутниковых геодезических измерений	0.10	-
20	155977.34	242525.79	Метод спутниковых геодезических измерений	0.10	-
21	155977.77	242520.85	Метод спутниковых геодезических измерений	0.10	-
22	155979.00	242516.05	Метод спутниковых геодезических измерений	0.10	-
23	155981.01	242511.52	Метод спутниковых геодезических измерений	0.10	-
24	155983.74	242507.38	Метод спутниковых геодезических измерений	0.10	-

2. Сведения о характерных точках границ объекта					
Обозначение характерных точек границ	Координаты, м		Метод определения координат характерной точки	Средняя квадратическая погрешность положения характерной точки (Mt), м	Описание обозначения точки на местности (при наличии)
	X	Y			
1	2	3	4	5	6
25	155987.11	242503.74	Метод спутниковых геодезических измерений	0.10	-
26	155991.03	242500.71	Метод спутниковых геодезических измерений	0.10	-
27	155995.40	242498.37	Метод спутниковых геодезических измерений	0.10	-
28	156000.10	242496.78	Метод спутниковых геодезических измерений	0.10	-
29	156004.99	242495.98	Метод спутниковых геодезических измерений	0.10	-
30	156009.95	242496.01	Метод спутниковых геодезических измерений	0.10	-
31	156014.84	242496.84	Метод спутниковых геодезических измерений	0.10	-
32	156019.52	242498.47	Метод спутниковых геодезических измерений	0.10	-
33	156023.87	242500.85	Метод спутниковых геодезических измерений	0.10	-
34	156027.77	242503.92	Метод спутниковых геодезических измерений	0.10	-
35	156031.11	242507.58	Метод спутниковых геодезических измерений	0.10	-
36	156033.80	242511.74	Метод спутниковых геодезических измерений	0.10	-
37	156035.77	242516.29	Метод спутниковых геодезических измерений	0.10	-

2. Сведения о характерных точках границ объекта					
Обозначение характерных точек границ	Координаты, м		Метод определения координат характерной точки	Средняя квадратическая погрешность положения характерной точки (Mt), м	Описание обозначения точки на местности (при наличии)
	X	Y			
1	2	3	4	5	6
38	156036.96	242521.11	Метод спутниковых геодезических измерений	0.10	-
1	156037.34	242525.89	Метод спутниковых геодезических измерений	0.10	-
3. Сведения о характерных точках части (частей) границы объекта					
Обозначение характерных точек части границы	Координаты, м		Метод определения координат характерной точки	Средняя квадратическая погрешность положения характерной точки (Mt), м	Описание обозначения точки на местности (при наличии)
	X	Y			
1	2	3	4	5	6
-	-	-	-	-	-

Раздел 3							
Сведения о местоположении измененных (уточненных) границ объекта							
1. Система координат -							
2. Сведения о характерных точках границ объекта							
Обозначение характерных точек границ	Существующие координаты, м		Измененные (уточненные) координаты, м		Метод определения координат характерной точки	Средняя квадратическая погрешность положения характерной точки (Mt), м	Описание обозначения точки на местности (при наличии)
	X	Y	X	Y			
1	2	3	4	5	6	7	8
-	-	-	-	-	-	-	
3. Сведения о характерных точках части (частей) границы объекта							
Обозначение характерных точек части границы	Существующие координаты, м		Измененные (уточненные) координаты, м		Метод определения координат характерной точки	Средняя квадратическая погрешность положения характерной точки (Mt), м	Описание обозначения точки на местности (при наличии)
	X	Y	X	Y			
1	2	3	4	5	6	7	8
-	-	-	-	-	-	-	

План границ объекта



Масштаб 1:500

Условные обозначения

- Часть границы, местоположение которой определено при выполнении кадастровых работ
- Характерная точка границы, сведения о которой позволяют однозначно определить ее положение на местности
- ЗОУИТ 1** - Зона с особыми условиями использования территории ЗОУИТ 1 — Второй пояс зон санитарной охраны водозаборных скважин МУП ЖКХ района Гусь-Хрустального района (артезианская скважина №3454/1, д. Федоровка, Гусь-Хрустального района Владимирской области)
- 1** - Обозначение новой характерной точки

Подпись _____



Дата " 05 " 09 2025 г.

Место для оттиска печати (при наличии) лица, составившего описание местоположения границ объекта

ГРАФИЧЕСКОЕ ОПИСАНИЕ

местоположения границ населенных пунктов, территориальных зон, особо охраняемых природных территорий, зон с особыми условиями использования территории

Третий пояс зон санитарной охраны водозаборных скважин МУП ЖКХ района Гусь-Хрустального района (артезианская скважина №3454/198, д. Федоровка, Гусь-Хрустального района Владимирской области)

(наименование объекта, местоположение границ которого описано (далее - объект))

Раздел 1

Сведения об объекте

№ п/п	Характеристики объекта	Описание характеристик
1	2	3
1.	Местоположение объекта	Владимирская область, м.р-н Гусь-Хрустальный, с.п поселок Красное Эхо, деревня Федоровка
2.	Площадь объекта +/- величина погрешности определения площади (Р +/- Дельта Р)	147044 +/- 134 м²
3.	Иные характеристики объекта	-

Раздел 2

Сведения о местоположении границ объекта

1. Система координат МСК-33, зона 1

2. Сведения о характерных точках границ объекта

Обозначение характерных точек границ	Координаты, м		Метод определения координат характерной точки	Средняя квадратическая погрешность положения характерной точки (Mt), м	Описание обозначения точки на местности (при наличии)
	X	Y			
1	2	3	4	5	6
1	156223.84	242525.89	Метод спутниковых геодезических измерений	0.10	-
2	156222.92	242545.91	Метод спутниковых геодезических измерений	0.10	-
3	156220.16	242565.69	Метод спутниковых геодезических измерений	0.10	-
4	156215.58	242585.13	Метод спутниковых геодезических измерений	0.10	-
5	156209.24	242604.07	Метод спутниковых геодезических измерений	0.10	-
6	156201.17	242622.34	Метод спутниковых геодезических измерений	0.10	-
7	156191.46	242639.79	Метод спутниковых геодезических измерений	0.10	-
8	156180.18	242656.27	Метод спутниковых геодезических измерений	0.10	-
9	156167.43	242671.65	Метод спутниковых геодезических измерений	0.10	-
10	156153.32	242685.78	Метод спутниковых геодезических измерений	0.10	-
11	156137.96	242698.55	Метод спутниковых геодезических измерений	0.10	-

2. Сведения о характерных точках границ объекта					
Обозначение характерных точек границ	Координаты, м		Метод определения координат характерной точки	Средняя квадратическая погрешность положения характерной точки (Mt), м	Описание обозначения точки на местности (при наличии)
	X	Y			
1	2	3	4	5	6
12	156121.50	242709.85	Метод спутниковых геодезических измерений	0.10	-
13	156104.06	242719.59	Метод спутниковых геодезических измерений	0.10	-
14	156085.80	242727.68	Метод спутниковых геодезических измерений	0.10	-
15	156066.87	242734.05	Метод спутниковых геодезических измерений	0.10	-
16	156047.43	242738.65	Метод спутниковых геодезических измерений	0.10	-
17	156027.65	242741.44	Метод спутниковых геодезических измерений	0.10	-
18	156007.70	242742.39	Метод спутниковых геодезических измерений	0.10	-
19	155987.75	242741.50	Метод спутниковых геодезических измерений	0.10	-
20	155967.96	242738.78	Метод спутниковых геодезических измерений	0.10	-
21	155948.51	242734.25	Метод спутниковых геодезических измерений	0.10	-
22	155929.56	242727.94	Метод спутниковых геодезических измерений	0.10	-
23	155911.27	242719.91	Метод спутниковых геодезических измерений	0.10	-
24	155893.80	242710.23	Метод спутниковых геодезических измерений	0.10	-

2. Сведения о характерных точках границ объекта					
Обозначение характерных точек границ	Координаты, м		Метод определения координат характерной точки	Средняя квадратическая погрешность положения характерной точки (Mt), м	Описание обозначения точки на местности (при наличии)
	X	Y			
1	2	3	4	5	6
25	155877.30	242698.98	Метод спутниковых геодезических измерений	0.10	-
26	155861.90	242686.26	Метод спутниковых геодезических измерений	0.10	-
27	155847.74	242672.18	Метод спутниковых геодезических измерений	0.10	-
28	155834.94	242656.85	Метод спутниковых геодезических измерений	0.10	-
29	155823.61	242640.40	Метод спутниковых геодезических измерений	0.10	-
30	155813.84	242622.98	Метод спутниковых геодезических измерений	0.10	-
31	155805.71	242604.74	Метод спутниковых геодезических измерений	0.10	-
32	155799.30	242585.82	Метод спутниковых геодезических измерений	0.10	-
33	155794.67	242566.39	Метод спутниковых геодезических измерений	0.10	-
34	155791.84	242546.62	Метод спутниковых геодезических измерений	0.10	-
35	155790.85	242526.67	Метод спутниковых геодезических измерений	0.10	-
36	155791.70	242506.72	Метод спутниковых геодезических измерений	0.10	-
37	155794.38	242486.93	Метод спутниковых геодезических измерений	0.10	-

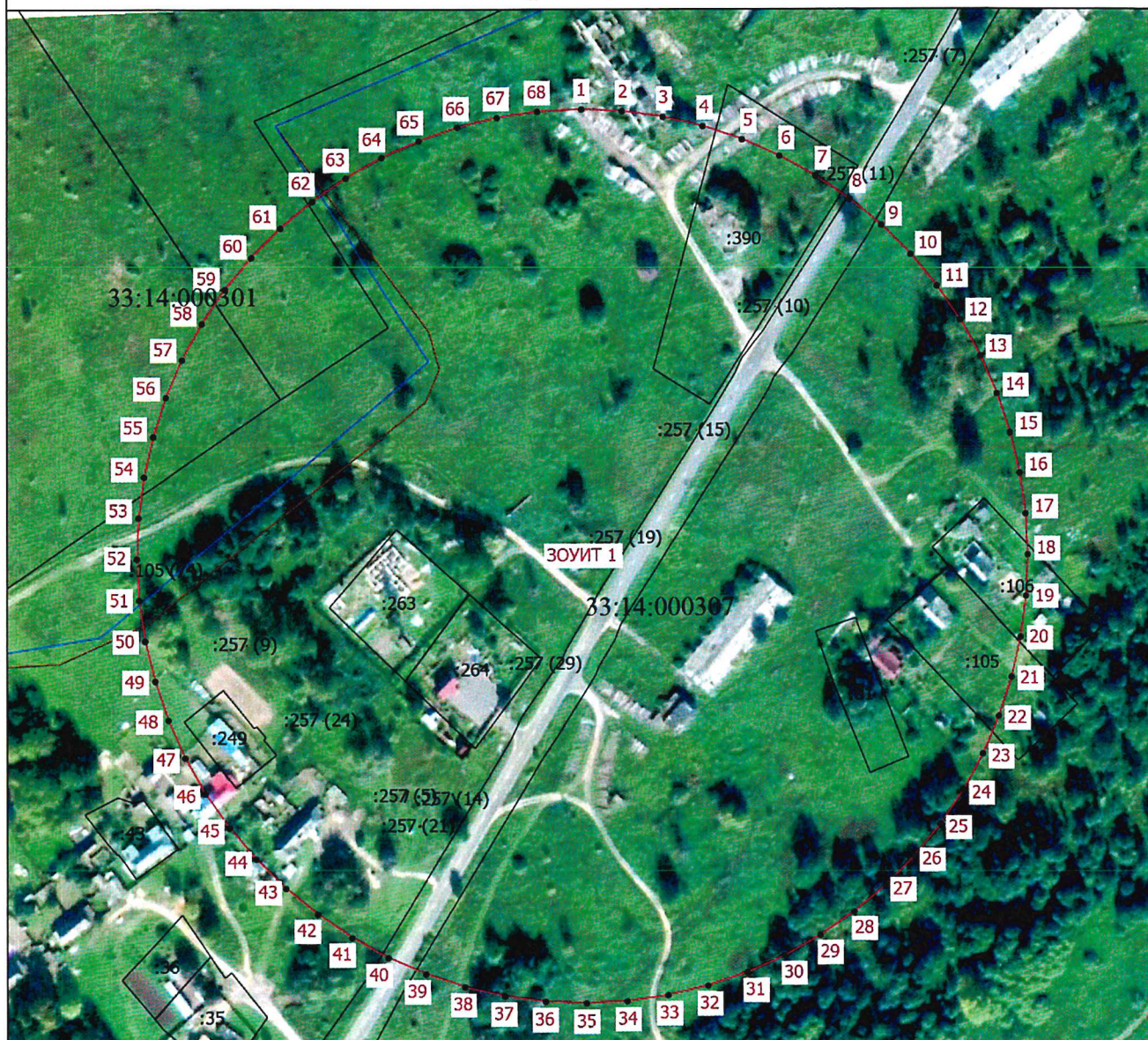
2. Сведения о характерных точках границ объекта					
Обозначение характерных точек границ	Координаты, м		Метод определения координат характерной точки	Средняя квадратическая погрешность положения характерной точки (Mt), м	Описание обозначения точки на местности (при наличии)
	X	Y			
1	2	3	4	5	6
38	155798.88	242467.47	Метод спутниковых геодезических измерений	0.10	-
39	155805.15	242448.51	Метод спутниковых геодезических измерений	0.10	-
40	155813.14	242430.20	Метод спутниковых геодезических измерений	0.10	-
41	155822.78	242412.71	Метод спутниковых геодезических измерений	0.10	-
42	155834.00	242396.19	Метод спутниковых геодезических измерений	0.10	-
43	155846.69	242380.76	Метод спутниковых геодезических измерений	0.10	-
44	155860.75	242366.58	Метод спутниковых геодезических измерений	0.10	-
45	155876.05	242353.74	Метод спутниковых геодезических измерений	0.10	-
46	155892.48	242342.38	Метод спутниковых геодезических измерений	0.10	-
47	155909.88	242332.57	Метод спутниковых геодезических измерений	0.10	-
48	155928.11	242324.41	Метод спутниковых геодезических измерений	0.10	-
49	155947.01	242317.97	Метод спутниковых геодезических измерений	0.10	-
50	155966.43	242313.29	Метод спутниковых геодезических измерений	0.10	-

2. Сведения о характерных точках границ объекта					
Обозначение характерных точек границ	Координаты, м		Метод определения координат характерной точки	Средняя квадратическая погрешность положения характерной точки (Mt), м	Описание обозначения точки на местности (при наличии)
	X	Y			
1	2	3	4	5	6
51	155986.19	242310.43	Метод спутниковых геодезических измерений	0.10	-
52	156006.14	242309.40	Метод спутниковых геодезических измерений	0.10	-
53	156026.10	242310.21	Метод спутниковых геодезических измерений	0.10	-
54	156045.89	242312.85	Метод спутниковых геодезических измерений	0.10	-
55	156065.36	242317.31	Метод спутниковых геодезических измерений	0.10	-
56	156084.34	242323.54	Метод спутниковых геодезических измерений	0.10	-
57	156102.65	242331.50	Метод спутниковых геодезических измерений	0.10	-
58	156120.16	242341.11	Метод спутниковых геодезических измерений	0.10	-
59	156136.71	242352.29	Метод спутниковых геодезических измерений	0.10	-
60	156152.16	242364.95	Метод спутниковых геодезических измерений	0.10	-
61	156166.37	242378.98	Метод спутниковых геодезических измерений	0.10	-
62	156179.24	242394.26	Метод спутниковых геодезических измерений	0.10	-
63	156190.63	242410.66	Метод спутниковых геодезических измерений	0.10	-

2. Сведения о характерных точках границ объекта					
Обозначение характерных точек границ	Координаты, м		Метод определения координат характерной точки	Средняя квадратическая погрешность положения характерной точки (Mt), м	Описание обозначения точки на местности (при наличии)
	X	Y			
1	2	3	4	5	6
64	156200.47	242428.05	Метод спутниковых геодезических измерений	0.10	-
65	156208.67	242446.26	Метод спутниковых геодезических измерений	0.10	-
66	156215.15	242465.15	Метод спутниковых геодезических измерений	0.10	-
67	156219.86	242484.56	Метод спутниковых геодезических измерений	0.10	-
68	156222.77	242504.32	Метод спутниковых геодезических измерений	0.10	-
1	156223.84	242525.89	Метод спутниковых геодезических измерений	0.10	-
3. Сведения о характерных точках части (частей) границы объекта					
Обозначение характерных точек части границы	Координаты, м		Метод определения координат характерной точки	Средняя квадратическая погрешность положения характерной точки (Mt), м	Описание обозначения точки на местности (при наличии)
	X	Y			
1	2	3	4	5	6
-	-	-	-	-	-

Раздел 3							
Сведения о местоположении измененных (уточненных) границ объекта							
1. Система координат -							
2. Сведения о характерных точках границ объекта							
Обозначение характерных точек границ	Существующие координаты, м		Измененные (уточненные) координаты, м		Метод определения координат характерной точки	Средняя квадратическая погрешность положения характерной точки (Mt), м	Описание обозначения точки на местности (при наличии)
	X	Y	X	Y			
1	2	3	4	5	6	7	8
-	-	-	-	-	-	-	
3. Сведения о характерных точках части (частей) границы объекта							
Обозначение характерных точек части границы	Существующие координаты, м		Измененные (уточненные) координаты, м		Метод определения координат характерной точки	Средняя квадратическая погрешность положения характерной точки (Mt), м	Описание обозначения точки на местности (при наличии)
	X	Y	X	Y			
1	2	3	4	5	6	7	8
-	-	-	-	-	-	-	

План границ объекта



Масштаб 1:3100

Условные обозначения

- - Часть границы, местоположение которой определено при выполнении кадастровых работ
- - Характерная точка границы, сведения о которой позволяют однозначно определить ее положение на местности
- ЗОУИТ 1 - Зона с особыми условиями использования территории ЗОУИТ 1 — Третий пояс зон санитарной охраны водозаборных скважин МУП ЖКХ района Гусь-Хрустального района (артезианская скважина №3454/1, д. Федоровка, Гусь-Хрустального района Владимирской области)
- 1 - Обозначение новой характерной точки
- - Граница кадастрового квартала
- - Граница населенного пункта

Подпись _____

Дата " 05 " 09

Место для оттиска печати (при наличии) лица, составившего описание местоположения границ объекта



Режим зон санитарной охраны скважин № 30647/1 п. Красное Эхо,
№ 3454/198 д. Федоровка МУП ЖКХ Гусь-Хрустального района

1. На территории первого пояса зон санитарной охраны (далее ЗСО) запрещается:

1.1 все виды строительства, не имеющие непосредственного отношения к эксплуатации, расширению, реконструкции водопроводных сооружений;

1.2 прокладка трубопроводов различного назначения, размещение жилых и хозяйственно-бытовых зданий, проживание людей;

1.3 посадка высокоствольных деревьев;

1.4 применение ядохимикатов и удобрений.

2. На территории второго, третьего пояса ЗСО запрещается:

2.1 размещение складов горюче-смазочных материалов, ядохимикатов, минеральных удобрений, накопителей промстоков, шламохранилищ и других объектов, обуславливающих опасность химического загрязнения подземных вод;

2.2 закачка отработанных вод в подземные горизонты, подземное складирование твердых отходов и разработка недр земли;

2.3 размещение и эксплуатация кладбищ, скотомогильников, скотопрогонов, полей ассенизации и компостирования, полей фильтрации, канализационных очистных сооружений, навозохранилищ, силосных траншей, животноводческих и птицеводческих предприятий и других объектов, обуславливающих опасность микробного загрязнения подземных вод;

2.4 применение удобрений и ядохимикатов, рубка леса главного пользования.

3. На территории первого пояса ЗСО необходимо предусмотреть следующие мероприятия:

3.1 территория должна быть спланирована для отвода поверхностного стока за ее пределы, озеленена, огорожена и обеспечена охраной, дорожки к сооружениям должны иметь твердое покрытие;

3.2 водопроводные сооружения должны быть оборудованы с учетом предотвращения возможности загрязнения питьевой воды через оголовки и устья скважин, люки и переливные трубы резервуаров и устройства заливки насосов;

3.3 все водозаборы должны быть оборудованы аппаратурой для систематического контроля соответствия фактического дебита при эксплуатации водопровода проектной производительности.

4. На территории второго, третьего пояса ЗСО необходимо предусмотреть следующие мероприятия:

4.1 бурение новых скважин и новое строительство, связанное с нарушением почвенного покрова, производится при обязательном

согласовании с ТО ФС «Роспотребнадзора», органами и учреждениями экологического и геологического контроля;

4.2 выявление, ликвидация (восстановление) всех старых, бездействующих, дефектных или неправильно эксплуатируемых скважин, предоставляющих опасность в отношении возможности загрязнения водоносного горизонта;

4.3 Уборные, помойные ямы, навозохранилища, приемники мусора, расположенные ближе 20 м от ближайшего водовода, должны быть перенесены в другое место.

