



Администрация Владимирской области
Департамент природопользования и охраны
окружающей среды

ПОСТАНОВЛЕНИЕ

г. Владимир

« 10 » мая 2016 г.

№ 51/01 – 25

*Об утверждении проекта
зон санитарной охраны*

В соответствии с пунктом 5 статьи 18 Федерального закона от 30.03.1999 № 52-ФЗ «О санитарно-эпидемиологическом благополучии населения», постановлением администрации Владимирской области от 09.07.2014 № 698 «О Порядке утверждения проектов округов и зон санитарной охраны водных объектов, используемых для питьевого, хозяйственно-бытового водоснабжения и в лечебных целях, и установления границ и режима зон санитарной охраны источников питьевого и хозяйственно-бытового водоснабжения и о внесении изменений в постановление Губернатора области от 01.02.2006 № 63», Положением о департаменте природопользования и охраны окружающей среды администрации Владимирской области, утвержденным постановлением Губернатора области от 01.02.2006 № 63

п о с т а н о в л я ю :

1. Утвердить проект зон санитарной охраны водозаборной скважины № 1875/103 администрации МО п. Мезиновский (сельское поселение) Гусь-Хрустального района Владимирской области, расположенной в д. Красный Якорь Гусь-Хрустального района Владимирской области.

2. Установить границы зон санитарной охраны в соответствии с картой (планом) зон санитарной охраны (Приложение № 1).

3. Установить режим зон санитарной охраны в соответствии с Приложением № 2.

4. Настоящее постановление вступает в силу со дня его официального опубликования.

Директор департамента



А.А. Мигачев
(расшифровка подписи)

Безопасность

<p>КАРТА (ПЛАН) Граница Зоны санитарной охраны (первый пояс – строгого режима) ведозаборной скважины №1875/103 расположенной в д. Красный Якорь Муниципальное образование п. Мезиновский Гусь-Хрустального района Владимирской области (наименование объекта землеустройства)</p>	
<p>Титульный лист</p>	
<p>Л. Сведения о заказчике землеустроительных работ: О физическом лице: Фамилия, имя, отчество (отчество указывается при наличии) _____</p>	
<p>О юридическом лице, органе государственной власти, органе местного самоуправления: Полное наименование - <u>администрации Муниципального образования п. Мезиновский Гусь-Хрустального района Владимирской области</u></p>	
<p>Страна регистрации (инкорпорации) (указывается в отношении иностранного юридического лица) _____</p>	
<p>Фамилия и инициалы уполномоченного представителя, его должность, реквизиты доверенности (если представитель действует по доверенности) <u>Ганюшкин К.Н. - Глава администрации Муниципального образования п. Мезиновский Гусь- Хрустального района Владимирской области</u></p>	
Подпись _____	Дата « <u>19</u> » <u>07</u> 2015 г.
<p>Место для оттиска печати заказчика</p> 	

2. Сведения об исполнителе землеустроительных работ:

Об индивидуальном предпринимателе:

Фамилия, имя, отчество

(отчество указывается при наличии) _____

Идентификационный номер налогоплательщика _____

Контактный телефон и почтовый адрес _____

Номер квалификационного аттестата кадастрового инженера (если исполнителем является кадастровый инженер) _____

О юридическом лице:

Полное наименование общество с ограниченной ответственностью «Владимирское землеустроительное проектно-изыскательское предприятие»Основной государственный регистрационный номер ОГРН 1033301816151ИНН 3327328282Контактный телефон и почтовый адрес 8(4922)45-15-36 г. Владимир, Манежный тупик д.2а. e-mail vladzem@mail.ru

Фамилия и инициалы уполномоченного представителя юридического лица, его должность, реквизиты доверенности (если представитель действует по доверенности)

Сведения о кадастровом инженере Дробашева Нина Васильевна
номер квалифицированного аттестата кадастрового
инженера: 33-11-184

Подпись



Н.В.Дробашева

Дата « 18 » 08 2015 г.

Место для оттиска печати лица, составившего карту (план) объекта землеустройства

3. Сведения о согласовании карты (плана) объекта землеустройства:

Полное наименование органа (организации), с которым осуществляется согласование, фамилия и инициалы уполномоченного лица, его должность

Глава администрации муниципального образования п. Мезиновский Гусь-Хрустального района Владимирской области К.Н.Ганюшкин

Реквизиты письма (дата и номер, если согласование оформлено в виде письма)

Подпись



К.Н.Ганюшкин

Дата « 18 » 08 2015 г.

Место для оттиска печати органа (организации), с которым осуществляется согласование

4. Информация о передаче карты (плана) объекта землеустройства в государственный фонд данных, полученных в результате проведения землеустройства:

Регистрационный №

5246

Дата передачи "

15" 2015 г.

Гусь-Хрустальный отдел Управления Росреестра по Владимирской области

(наименование органа (организации), осуществляющего регистрацию
землеустроительной документации)



КАРТА (ПЛАН)
 Граница Зоны санитарной охраны (первый пояс – строгого режима)
 водозаборной скважины №1875/103, расположенной в д. Красный Якорь
 Муниципальное образование п. Мезиновский
 Гусь-Хрустального района Владимирской области
 (наименование объекта землеустройства)

N п/п	Содержание	Номера листов
1	2	3
1.	Основания для проведения землеустроительных работ и исходные данные	5
2.	Сведения об объекте землеустройства	6
3.	Сведения о местоположении границ объекта землеустройства	7
4.	План границ объекта землеустройства	9
5	Проект зон санитарной охраны водопроводной скважины №1875/103, расположенной в д.Красный Якорь Гусь-Хрустального района Владимирской области принадлежащей администрации муниципального образования п.Мезиновский	10
6	Постановление Администрации Владимирской области	
7	Схема водоснабжения д.Красный Якорь МО п.Мезиновский Гусь-Хрустального района Владимирской области	
8	Санитарно-Эпидемиологическое заключение	

КАРТА (ПЛАН) Граница Зоны санитарной охраны (первый пояс – строгого режима) водозаборной скважины №1875/103, расположенной в д. Красный Якорь Муниципальное образование п. Мезиновский Гусь-Хрустального района Владимирской области (наименование объекта землеустройства)		
Основания для проведения землеустроительных работ и исходные данные		
Перечень документов		
N п/п	Наименование и реквизиты документа	Сведения об органе (организации), подготовившем или принявшем документ
1	2	3
1	Проект зон санитарной охраны водозаборной скважины №1875/103, расположенной в д. Красный Якорь Гусь-Хрустального района Владимирской области	ООО «ГеоЭкоПроект»
2	Постановление Администрации Владимирской области №698 от 09.07.2014г	Администрация Владимирской области.
3	Схема водоснабжения д.Красный Якорь МО п.Мезиновский Гусь-Хрустального района Владимирской области	ООО «ГеоЭкоПроект»
4	Санитарно-Эпидемиологическое заключение №33.ВЛ.11.000.Т.000221.03.15 от 05.марта 2015г.	Федеральная служба по надзору в сфере защиты прав потребителей и благополучия человека

КАРТА (ПЛАН) Граница Зоны санитарной охраны (первый пояс – строгого режима) водозаборной скважины №1875/103, расположенной в д. Красный Якорь Муниципальное образование п. Мезиновский Гусь-Хрустального района Владимирской области (наименование объекта землеустройства)		
Сведения об объекте землеустройства		
N п/п	Характеристики объекта землеустройства	Описание характеристик
1	2	3
1.	Местоположение объекта землеустройства	601524, Владимирская область Гусь-Хрустальный район д. Красный Якорь
2.	Площадь объекта землеустройства +/- величина погрешности определения площади (P +/- Дельта P)	3531 кв.м. ± 2080 кв.м.
3.	Иные характеристики объекта землеустройства	<ul style="list-style-type: none"> - Территория первого пояса ЗСО должна быть спланирована для отвода поверхностного стока за её пределы, озеленена, ограждена, и обеспечена охраной. - Дорожки к сооружениям должны иметь твердое покрытие. - Запретить все виды строительства, не имеющие непосредственного отношения к эксплуатации, расширению и реконструкцию водозаборных сооружений, в том числе прокладка трубопроводов различного назначения, размещение жилых и хозяйственно-бытовых зданий, проживание людей, а также применение ядохимикатов и удобрений. - Водопроводные сооружения, расположенные в первом поясе ЗСО должны быть оборудованы с учетом предотвращения возможности загрязнения питьевой воды через оголовки и устья скважин, люки и переливные трубы резервуаров и устройства заливки насосов. - Водозабор должен быть оборудован аппаратурой для систематического контроля соответствия фактического дебита при эксплуатации водопровода проектной производительности.

КАРТА (ПЛАН)				
Граница Зоны санитарной охраны (первый пояс – строгого режима) водозаборной скважины №1875/103, расположенной в д. Красный Якорь Муниципальное образование п. Мезиновский Гусь-Хрустального района Владимирской области (наименование объекта землеустройства)				
Сведения о местоположении границ объекта землеустройства				
1. Система координат - МСК -33				
2. Сведения о характерных точках границ объекта землеустройства				
Обозначение характерных точек границ	Координаты, м		Метод определения координат и средняя квадратическая погрешность положения характерной точки (M t). м	Описание закрепления точки
	X	Y		
1	2	3	4	5
1	130394.05	237420.13	Картометрический. Mt= 10.0	-
2	130394.70	237434.85	Картометрический. Mt= 10.0	-
3	130388.26	237448.10	Картометрический. Mt= 10.0	-
4	130376.30	237456.69	Картометрический. Mt= 10.0	-
5	130360.40	237460.61	Картометрический. Mt= 10.0	-
6	130345.97	237457.62	Картометрический. Mt= 10.0	-
7	130334.71	237448.13	Картометрический. Mt= 10.0	-
8	130328.49	237433.06	Картометрический. Mt= 10.0	-
9	130327.84	237418.34	Картометрический. Mt= 10.0	-
10	130334.28	237405.09	Картометрический. Mt= 10.0	-
11	130346.24	237396.50	Картометрический. Mt= 10.0	-
12	130362.14	237392.58	Картометрический. Mt= 10.0	-
13	130376.57	237395.57	Картометрический. Mt= 10.0	-
14	130387.83	237405.06	Картометрический. Mt= 10.0	-
1	130394.05	237420.13	Картометрический. Mt= 10.0	-
Сведения о местоположении границ объекта землеустройства				
3. Сведения о частях границ объекта землеустройства				
Обозначение части границ		Описание прохождения части границ		
от точки	до точки			
1	2	3		
-	-	-		

КАРТА (ПЛАН)

Граница Зоны санитарной охраны (второй пояс)
 водозаборной скважины №1875/103, расположенной в д. Красный Якорь
 Муниципальное образование п. Мезиновский
 Гусь-Хрустального района Владимирской области
 (наименование объекта землеустройства)

Титульный лист

I. Сведения о заказчике землеустроительных работ:

О физическом лице:

Фамилия, имя, отчество (отчество указывается при наличии) _____

О юридическом лице, органе государственной власти, органе местного самоуправления:

Полное наименование - администрации Муниципального образования п. Мезиновский
Гусь-Хрустального района Владимирской области

Страна регистрации (инкорпорации) (указывается в отношении иностранного
 юридического лица) _____

Фамилия и инициалы уполномоченного представителя, его должность,
 реквизиты доверенности (если представитель действует по доверенности)

Ганюшкин К.Н. - Глава администрации Муниципального образования п. Мезиновский Гусь-
Хрустального района Владимирской области

Подпись



К.Н.Ганюшкин

Дата « 18 » 08 2015 г.

Место для оттиска печати заказчика

2. Сведения об исполнителе землеустроительных работ:

Об индивидуальном предпринимателе:

Фамилия, имя, отчество

(отчество указывается при наличии) _____

Идентификационный номер налогоплательщика _____

Контактный телефон и почтовый адрес _____

Номер квалификационного аттестата кадастрового инженера (если исполнителем является кадастровый инженер) _____

О юридическом лице:

Полное наименование обществом ограниченной ответственностью «Владимирское землеустроительное проектно-изыскательское предприятие»Основной государственный регистрационный номер ОГРН 1033301816151ИНН 3327328282Контактный телефон и почтовый адрес 8(4922)45-15-36 г. Владимир. Манежный тупик д.2а. e-mail vladzem@mail.ru

Фамилия и инициалы уполномоченного представителя юридического лица, его должность, реквизиты доверенности (если представитель действует по доверенности)

Сведения о кадастровом инженере Дробашева Нина Васильевна

номер квалифицированного аттестата кадастрового

инженера: 33-11-184

Подпись



Н.В.Дробашева

Дата « 18 » 08 2015 г.

Место для оттиска печати лица, составившего карту (план) объекта землеустройства

3. Сведения о согласовании карты (плана) объекта землеустройства:

Полное наименование органа (организации), с которым осуществляется согласование, фамилия и инициалы уполномоченного лица, его должность

Глава администрации муниципального образования п. Мезиновский Гусь-Хрустальный района Владимирской области К.Н.Ганюшкин

Реквизиты письма (дата и номер, если согласование оформлено в виде письма)

Подпись



К.Н.Ганюшкин

Дата « 18 » 08 2015 г.

Место для оттиска печати органа (организации), с которым осуществляется согласование

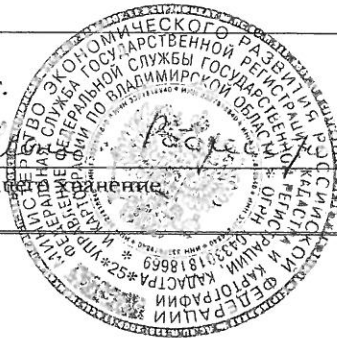
4. Информация о передаче карты (плана) объекта землеустройства в государственный фонд данных, полученных в результате проведения землеустройства:

Регистрационный N 5047

Дата передачи " 15 " ср 2015 г.

Губ. Упр. Суданской обл. Урал Росреестр по Влад. обл.

(наименование органа (организации) осуществляющего хранение
землеустроительной документации)



КАРТА (ПЛАН)
 Граница Зоны санитарной охраны (второй пояс)
 водозаборной скважины №1875/103, расположенной в д. Красный Якорь
 Муниципальное образование п. Мезиновский
 Гусь-Хрустального района Владимирской области
 (наименование объекта землеустройства)

N п/п	Содержание	Номера листов
i	z	3
1.	Основания для проведения землеустроительных работ и исходные данные	5
2.	Сведения об объекте землеустройства	6
3.	Сведения о местоположении границ объекта землеустройства	7
4.	План границ объекта землеустройства	8
5	Проект зон санитарной охраны водопроводной скважины №1875/103, расположенной в д.Красный Якорь Гусь-Хрустального района Владимирской области принадлежащей администрации муниципального образования п.Мезиновский	9
6	Постановление Администрации Владимирской области	
7	Схема водоснабжения д.Красный Якорь МО п.Мезиновский Гусь-Хрустального района Владимирской области	
8	Санитарно-Эпидемиологическое заключение	

КАРТА (ПЛАН)
 Граница Зоны санитарной охраны (второй пояс)
 водозаборной скважины №1875/103, расположенной в д. Красный Якорь
 Муниципальное образование п. Мезиновский
 Гусь-Хрустального района Владимирской области

(наименование объекта землеустройства)

Основания для проведения землеустроительных работ и исходные данные

Перечень документов

N п/п	Наименование и реквизиты документа	Сведения об органе (организации). подготовившем или принявшем документ
1	2	3
1		
1	Проект зон санитарной охраны водозаборной скважины №1875/103, расположенной в д. Красный Якорь Гусь-Хрустального района Владимирской области	ООО «ГеоЭкоПроект»
2	Постановление Администрации Владимирской области №698 от 09.07.2014г	Администрация Владимирской области.
3	Схема водоснабжения д.Красный Якорь МО п.Мезиновский Гусь-Хрустального района Владимирской области	ООО «ГеоЭкоПроект»
4	Санитарно-Эпидемиологическое заключение №33.ВЛ.11.000.Т.000221.03.15 от 05.марта 2015г.	Федеральная служба по надзору в сфере защиты прав потребителей и благополучия человека

КАРТА (ПЛАН)
Граница Зоны санитарной охраны (второй пояс)
водозаборной скважины №1875/103, расположенной в д. Красный Якорь
Муниципальное образование п. Мезиновский
Гусь-Хрустального района Владимирской области

(наименование объекта землеустройства)

Сведения об объекте землеустройства

N п/п	Характеристики объекта землеустройства	Описание характеристик
1	2	3
1.	Местоположение объекта землеустройства	водозаборная скважина (второй пояс) №1875/103, расположенной в д. Красный Якорь Муниципальное образование п. Мезиновский Гусь-Хрустального района Владимирской области
2.	Площадь объекта землеустройства +/- величина погрешности определения площади (Р +/- Дельта Р)	60406 кв.м. ± 8602 кв.м.
3.	Иные характеристики объекта землеустройства	<ul style="list-style-type: none"> - Бурение новых скважин и новое строительство, связанное с нарушением почвенного покрова, производить при обязательном согласовании с центром государственного санитарно-эпидемиологического надзора, органами и учреждениями государственного экологического и геологического контроля. - Не допускать размещение объектов, обуславливающих опасность микробного загрязнения подземных вод. - Запрещение размещения складов горюче-смазочных материалов, ядохимикатов и минеральных удобрений. - Упорядочить складирование отходов потребления и производства в непосредственной близости от водоисточника зоны санитарной охраны второго пояса.

КАРТА (ПЛАН)

Граница Зоны санитарной охраны (второй пояс) водозаборной скважины №1875/103,
расположенной в д. Красный Якорь

Муниципальное образование п. Мезиновский
Гусь-Хрустального района Владимирской области

(наименование объекта землеустройства)

Сведения о местоположении границ объекта землеустройства

1. Система координат - МСК -33

2. Сведения о характерных точках границ объекта землеустройства

Обозначение характерных точек границ	Координаты, м		Метод определения координат и средняя квадратическая погрешность положения характерной точки (М т), м	Описание закрепления точки
	X	Y		
1	2	3	4	5
1	130495.56	237389.61	Картометрический. Мт= 10,0	-
2	130495.77	237467.23	Картометрический. Мт= 10,0	-
3	130461.74	237524.68	Картометрический. Мт= 10,0	-
4	130415.10	237555.33	Картометрический. Мт= 10,0	-
5	130404.48	237559.01	Картометрический. Мт= 10,0	-
6	130366.21	237569.24	Картометрический. Мт= 10,0	-
7	130309.94	237557.45	Картометрический. Мт= 10,0	-
8	130255.51	237518.77	Картометрический. Мт= 10,0	-
9	130224.19	237452.69	Картометрический. Мт= 10,0	-
10	130226.77	237385.96	Картометрический. Мт= 10,0	-
11	130246.02	237344.24	Картометрический. Мт= 10,0	-
12	130302.14	237294.57	Картометрический. Мт= 10,0	-
13	130368.76	237286.65	Картометрический. Мт= 10,0	-
14	130434.26	237302.52	Картометрический. Мт= 10,0	-
15	130475.98	237341.26	Картометрический. Мт= 10,0	-
1	130495.56	237389.61	Картометрический. Мт= 10,0	-

Сведения о местоположении границ объекта землеустройства

3. Сведения о частях границ объекта землеустройства

Обозначение части границ		Описание прохождения части границ
от точки	до точки	
1	2	3
-	-	-

КАРТА (ПЛАН)

**Граница Зоны санитарной охраны (второй пояс) водозаборной скважины №1875/103,
расположенной в д. Красный Якорь
Муниципальное образование п. Мезиновский Гусь-Хрустального района
Владимирской области**

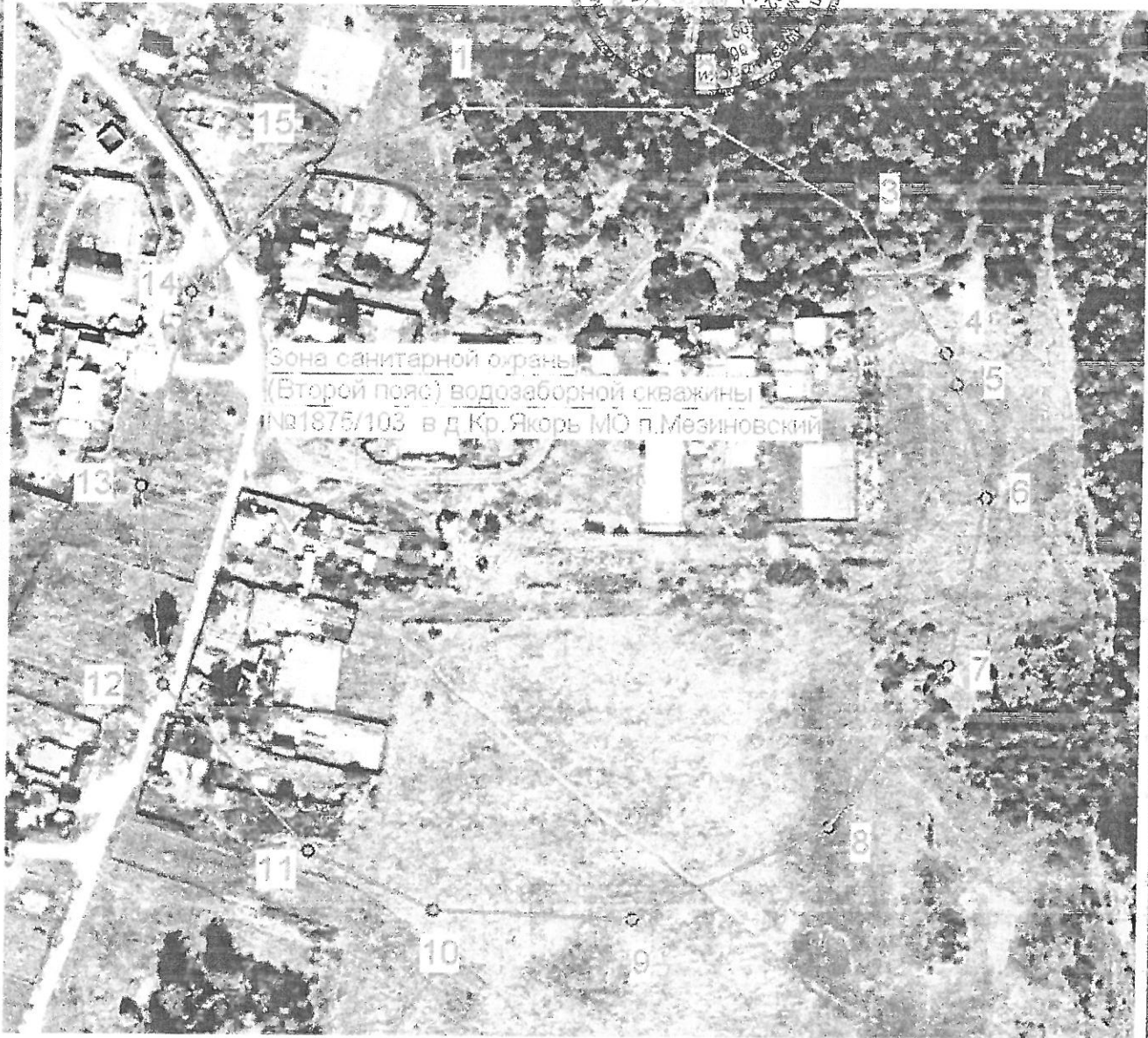
План границ объекта землеустройства

Согласовано

Глава МО п. Мезиновский
Гусь-Хрустального района Владимирской области



/К.Н.Ганюшкин /

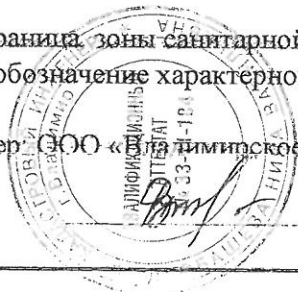


Масштаб 1: 3000

Условные обозначения

- граница зоны санитарной охраны 2-го пояса скважины
- 1 - обозначение характерной точки зоны санитарной охраны 2-го пояса скважины

Кадастровый инженер ООО «Владимирское землпредприятие»



Н.В.Дробашева "18 08 2015 г.

КАРТА (ПЛАН)
 Граница Зоны санитарной охраны (третий пояс)
 водозаборной скважины №1875/103, расположенной в д. Красный Якорь
 Муниципальное образование п. Мезиновский
 Гусь-Хрустального района Владимирской области
 (наименование объекта землеустройства)

Титульный лист

I. Сведения о заказчике землеустроительных работ:

О физическом лице:

Фамилия, имя, отчество (отчество указывается при наличии) ---

О юридическом лице, органе государственной власти, органе местного самоуправления:

Полное наименование - администрации Муниципального образования п. Мезиновский Гусь-Хрустального района Владимирской области

Страна регистрации (инкорпорации) (указывается в отношении иностранного юридического лица) ---

Фамилия и инициалы уполномоченного представителя, его должность, реквизиты доверенности (если представитель действует по доверенности)

Ганюшкин К.Н. - Глава администрации Муниципального образования п. Мезиновский Гусь-Хрустального района Владимирской области

Подпись

К.Н. Ганюшкин

Дата « 18 » 08 2015 г.

Место для отпечатки печати заказчика



2. Сведения об исполнителе землеустроительных работ:	
Об индивидуальном предпринимателе:	
Фамилия, имя, отчество (отчество указывается при наличии) _____	
Идентификационный номер налогоплательщика _____ Контактный телефон и почтовый адрес _____	
Номер квалификационного аттестата кадастрового инженера (если исполнителем является кадастровый инженер) _____ О юридическом лице: Полное наименование <u>обществом ограниченной ответственностью «Владимирское землеустроительное проектно-изыскательское предприятие»</u>	
Основной государственный регистрационный номер ОГРН <u>1033301816151</u> ИНН <u>3327328282</u>	
Контактный телефон и почтовый адрес <u>8(4922)45-15-36 г. Владимир, Манежный тупик д.2а. e-mail vldzem@mail.ru</u>	
Фамилия и инициалы уполномоченного представителя юридического лица, его должность, реквизиты доверенности (если представитель действует по доверенности)	
Сведения о кадастровом инженере <u>Дробашева Нина Васильевна</u> номер квалифицированного аттестата кадастрового инженера: <u>33-11-184</u>	
Подпись _____ Н.В.Дробашева	Дата « <u>18</u> » <u>08</u> 2015 г.
Место для оттиска печати лица, составившего карту (план) объекта землеустройства	
3. Сведения о согласовании карты (плана) объекта землеустройства: Полное наименование органа (организации), с которым осуществляется согласование, фамилия и инициалы уполномоченного лица, его должность Глава администрации муниципального образования п. Мезиновский Гусь-Хрустального района Владимирской области — <u>К.Н.Ганюшкин</u>	
Реквизиты письма (дата и номер, если согласование оформлено в виде письма)	
Подпись _____ К.Н.Ганюшкин	Дата « <u>18</u> » <u>08</u> 2015 г.
Место для оттиска печати органа (организации), с которым осуществляется согласование	

4. Информация о передаче карты (плана) объекта землеустройства в государственный фонд данных, полученных в результате проведения землеустройства:

Регистрационный № 5048

Дата передачи " 15 " 09 2015 г.

Тусь-Хруссалкин гда Упрдел Ростов по Влад обл
(наименование органа (организации) осуществляющего землеустроительной документации)



КАРТА (ПЛАН)
 Граница Зоны санитарной охраны (третий пояс)
 водозаборной скважины №1875/103, расположенной в д. Красный Якорь
 Муниципальное образование п. Мезиновский
 Гусь-Хрустального района Владимирской области
 (наименование объекта землеустройства)

N п/п	Содержание	Номера листов
1	2	3
1.	Основания для проведения землеустроительных работ и исходные данные	5
2.	Сведения об объекте землеустройства	6
3.	Сведения о местоположении границ объекта землеустройства	7
4.	План границ объекта землеустройства	8
5	Проект зон санитарной охраны водопроводной скважины №1875/103, расположенной в д. Красный Якорь Гусь-Хрустального района Владимирской области принадлежащей администрации муниципального образования п.Мезиновский	9
6	Постановление Администрации Владимирской области	
7	Схема водоснабжения д. Красный Якорь МО п.Мезиновский Гусь-Хрустального района Владимирской области	
8	Санитарно-Эпидемиологическое заключение	

КАРТА (ПЛАН) Граница Зоны санитарной охраны (третий пояс) водозаборной скважины №1875/103, расположенной в д. Красный Якорь Муниципальное образование п. Мезиновский Гусь-Хрустального района Владимирской области (наименование объекта землеустройства)		
Основания для проведения землеустроительных работ и исходные данные		
Перечень документов		
N п/п	Наименование и реквизиты документа	Сведения об органе (организации). подготовившем или принявшем документ
1	2	3
1	Проект зон санитарной охраны водозаборной скважины №1875/103, расположенной в д. Красный Якорь Гусь-Хрустального района Владимирской области	ООО «ГеоЭкоПроект»
2	Постановление Администрации Владимирской области №698 от 09.07.2014г	Администрация Владимирской области.
3	Схема водоснабжения д. Красный Якорь МО п.Мезиновский Гусь-Хрустального района Владимирской области	ООО «ГеоЭкоПроект»
4	Санитарно-Эпидемиологическое заключение №33.ВЛ.11.000.Т.000221.03.15 от 05.марта 2015г.	Федеральная служба по надзору в сфере защиты прав потребителей и благополучия человека

КАРТА (ПЛАН) Граница Зоны санитарной охраны (третий пояс) водозаборной скважины №1875/103, расположенной в д. Красный Якорь Муниципальное образование п. Мезиновский Гусь-Хрустального района Владимирской области (наименование объекта землеустройства)		
Сведения об объекте землеустройства		
N п/п	Характеристики объекта землеустройства	Описание характеристик
1	2	3
1.	Местоположение объекта землеустройства	водозаборная скважина (третий пояс) №1875/103, расположенной в д. Красный Якорь Муниципальное образование п. Мезиновский Гусь-Хрустального района Владимирской области
2.	Площадь объекта землеустройства +/- величина погрешности определения площади (Р +/- Дельта Р)	2873297кв.м. ± 59328 кв.м.
3.	Иные характеристики объекта землеустройства	<ul style="list-style-type: none"> - Бурение новых скважин и новое строительство, связанное с нарушением почвенного покрова, производить при обязательном согласовании с центром государственного санитарно-эпидемиологического надзора, органами и учреждениями государственного экологического и геологического контроля. - Не допускать размещение объектов, обуславливающих опасность микробного загрязнения подземных вод. - Запрещение размещения складов горюче-смазочных материалов, ядохимикатов и минеральных удобрений.

КАРТА (ПЛАН)

Граница Зоны санитарной охраны (третий пояс) водозаборной скважины №1875/103,
расположенной в д. Красный Якорь

Муниципальное образование п. Мезиновский
Гусь-Хрустальный района Владимирской области

(наименование объекта землеустройства)

Сведения о местоположении границ объекта землеустройства

1. Система координат - МСК -33

2. Сведения о характерных точках границ объекта землеустройства

Обозначение характерных точек границ	Координаты, м		Метод определения координат и средняя квадратическая погрешность положения характерной точки (М т), м	Описание закрепления точки
	X	Y		
1	2	3	4	5
1	131325.39	237386.47	Картометрический. Мт= 10.0	-
2	131287.10	237700.50	Картометрический. Мт= 10.0	-
3	131148.93	237985.08	Картометрический. Мт= 10.0	-
4	130925.84	238209.37	Картометрический. Мт= 10.0	-
5	130635.37	238351.07	Картометрический. Мт= 10.0	-
6	130321.53	238390.91	Картометрический. Мт= 10.0	-
7	130011.77	238326.68	Картометрический. Мт= 10.0	-
8	129739.65	238165.36	Картометрический. Мт= 10.0	-
9	129534.65	237924.42	Картометрический. Мт= 10.0	-
10	129417.21	237624.16	Картометрический. Мт= 10.0	-
11	129403.28	237308.12	Картометрический. Мт= 10.0	-
12	129492.73	237004.68	Картометрический. Мт= 10.0	-
13	129675.87	236746.72	Картометрический. Мт= 10.0	-
14	129932.83	236562.20	Картометрический. Мт= 10.0	-
15	130242.44	236469.20	Картометрический. Мт= 10.0	-
16	130558.55	236481.56	Картометрический. Мт= 10.0	-
17	130853.52	236595.90	Картометрический. Мт= 10.0	-
18	131095.38	236799.81	Картометрический. Мт= 10.0	-
19	131257.92	237071.21	Картометрический. Мт= 10.0	-
1	131325.39	237386.47	Картометрический. Мт= 10.0	-

Сведения о местоположении границ объекта землеустройства

3. Сведения о частях границ объекта землеустройства

Обозначение части границ		Описание прохождения части границ
от точки	до точки	
1	2	3
-	-	-

Режим зон санитарной охраны
скважины № 1875/103 администрации МО п. Мезиновский
(сельское поселение) Гусь-Хрустального района Владимирской области.

1. На территории первого пояса зон санитарной охраны (далее ЗСО) запрещается:

1.1 все виды строительства, не имеющие отношения к эксплуатации, расширению и реконструкции водозаборных и водопроводных сооружений, в том числе прокладка трубопроводов различного назначения;

1.2 применение ядохимикатов и удобрений;

1.3 размещение жилых и хозяйственно-бытовых зданий, проживание людей.

2. На территории второго пояса ЗСО запрещается:

2.1 закачка отработанных вод в подземные горизонты, подземное складирование твердых отходов, разработка недр земли;

2.2 размещение складов ГСМ, ядохимикатов, минеральных удобрений, накопителей промстоков, шламохранилищ и других объектов, обуславливающих опасность химического загрязнения подземных вод;

2.3 размещение и эксплуатация кладбищ, скотомогильников, полей ассенизации и компостирования, полей фильтрации, канализационных, очистных сооружений, навозохранилищ, силосных траншей, животноводческих и птицеводческих и других объектов, обуславливающих опасность микробного загрязнения подземных вод;

2.4 применение ядохимикатов и удобрений.

3. На территории первого пояса ЗСО необходимо предусмотреть следующие мероприятия:

3.1 территория должна быть спланирована для отвода поверхностного стока за ее пределы, озеленена, ограждена и обеспечена охраной;

3.2 дорожки к скважине должны иметь твердое покрытие;

3.3 строгий контроль над санитарным состоянием территории;

3.4 оборудование сооружения с учетом предотвращения возможности загрязнения питьевой вод через оголовки и устья люки и переливные трубы резервуаров и устройства заливки насосов;

3.5 оборудовать манометром, отверстием для замера уровня краном для отбора проб воды, восстановление приустьевой цементации скважины.

4. На территории второго пояса ЗСО необходимо предусмотреть следующие мероприятия:

4.1 бурение новых скважин и новое строительство, связанное с нарушением почвенного покрова, производить при обязательном согласовании с центром государственного санитарно-эпидемиологического надзора;

4.2 выявление, тампонирование бездействующих, старых, дефектных или неправильно эксплуатируемых скважин, представляющих опасность в части возможного загрязнения водоносных горизонтов;

4.3 уборные, помойные ямы, навозохранилища, приемники мусора не должны быть расположены ближе 20 м к водоводу.

5. На территории третьего пояса ЗСО необходимо предусмотреть следующие мероприятия:

5.1 бурение новых скважин и новое строительство, связанное с нарушением почвенного покрова, производить при обязательном согласовании с центром государственного санитарно-эпидемиологического надзора;

5.2 выявление, тампонирование всех бездействующих, старых, дефектных или неправильно эксплуатируемых скважин, представляющих опасность в отношении возможного загрязнения водоносных горизонтов;

5.3 размещение складов ГСМ, ядохимикатов, минеральных удобрений и объектов, обуславливающих опасность микробного загрязнения подземных вод осуществлять при наличии санитарно-эпидемиологического заключения.